

Certificat Avancé

Biomécanique et
Évaluation de la Voix





tech universit 
technologique

Certificat Avanc  Biom canique et  valuation de la Voix

- » Modalit : en ligne
- » Dur e: 6 mois
- » Qualification: TECH Universit  Technologique
- » Horaire:   votre rythme
- » Examens: en ligne

Acc s au site web: www.techtute.com/fr/medecine/diplome-universite/diplome-universite-biomecanique-evaluation-voix

Sommaire

01

Présentation

page 4

02

Objectifs

page 8

03

Direction de la formation

page 12

04

Structure et contenu

page 16

05

Méthodologie

page 22

06

Diplôme

page 30

01

Présentation

La connaissance de la biomécanique est la base d'intervention fondamentale pour travailler en thérapie vocale. Les médecins doivent intégrer ces connaissances spécifiques dans leurs compétences afin de pouvoir offrir des réponses plus complètes aux problèmes vocaux de leurs patients. Le professionnel médical est impliqué dans la prise en charge de la voix de ses patients dans de nombreux contextes et situations. Les professionnels tels que les diffuseurs, les journalistes, les commerciaux, les communicateurs, les acteurs, les chanteurs, etc., ont besoin de connaître et de gérer leur appareil vocal, car son utilisation est essentielle pour leur travail. En ce sens, il est également important de prendre conscience de la nature multifactorielle de la voix et de ses altérations. Les changements qui se produisent dans la voix humaine au fil du temps sont liés, entre autres facteurs, à la maturation et au développement du système phonorespiratoire, ainsi qu'à sa détérioration.

“

Grâce à ce ce Certificat Avancé, vous pourrez combiner l'entraînement de haute intensité avec votre vie professionnelle et personnelle, en atteignant vos objectifs de manière simple et réelle"

D'autres changements sont dus à des différences liées au sexe. Il existe également des modifications de la voix dues à l'usage professionnel et à des altérations tant structurelles que fonctionnelles associées ou non à d'autres pathologies. Ceci est évident tant dans la voix normale que dans la voix pathologique.

Par conséquent, la connaissance de l'utilisation de sa propre voix, les programmes de prévention des troubles et la Thérapie Vocale appliquée à l'utilisation dans différents contextes, sont des éléments cruciaux pour la santé, le bien-être et le développement de tout locuteur.

Ce type de formation aide les professionnels de ce domaine à accroître leur capacité de réussite, ce qui se traduit par une meilleure pratique et de meilleures performances qui auront un impact direct sur leur travail professionnel, tant dans le domaine de l'enseignement que dans celui de la communication professionnelle.

Ce programme offre un aperçu très large de la pathologie vocale et de la physiologie de la voix, avec des exemples de réussite. Il comprend toutes les techniques nécessaires et de base pour la préparation et la rééducation de la voix, en tenant compte des professions qui l'utilisent comme principal outil de travail, en fournissant des outils, des expériences et des avancées dans ce domaine, qui ont également été garantis par le corps enseignant du Certificat Avancé, car ils travaillent tous dans ce domaine. Le professionnel apprendra en se basant sur son expérience professionnelle, ainsi que sur une pédagogie fondée sur des preuves, ce qui rend la formation de l'étudiant plus efficace et plus précise.

Ce **Certificat Avancé en Biomécanique et Évaluation de la Voix** contient le programme scientifique le plus complet et le plus actualisé du marché. Ses caractéristiques sont les suivantes:

- ♦ Dernières technologies en matière de logiciels d'enseignement en ligne
- ♦ Système d'enseignement intensément visuel, soutenu par des contenus graphiques et schématiques faciles à assimiler et à comprendre
- ♦ Développement d'études de cas présentées par des experts actifs
- ♦ Systèmes vidéo interactifs de pointe
- ♦ Enseignement basé sur la télépratique
- ♦ Systèmes de mise à jour et de recyclage continus
- ♦ Apprentissage auto-adaptatif: compatibilité totale avec d'autres professions
- ♦ Exercices pratiques pour l'auto-évaluation et la vérification de l'apprentissage
- ♦ Groupes de soutien et synergies éducatives: questions à l'expert, forums de discussion et de connaissances
- ♦ Communication avec l'enseignant et travail de réflexion individuel
- ♦ Disponibilité des contenus à partir de tout appareil fixe ou portable doté d'une connexion internet
- ♦ Une banque de documentation complémentaire est disponible en permanence, même après le cours



Une formation hautement qualifiée qui vous permettra de devenir un professionnel hautement compétent pouvant intervenir dans l'amélioration de vos patients par la thérapie vocale"

“

Une spécialisation créée et dirigée par des professionnels actifs et experts dans ce domaine, qui transforment ce Certificat Avancé en une occasion unique de développement professionnel”

Son corps enseignant comprend des professionnels en Biomécanique et Évaluation de la Voix qui apportent l'expérience de leur travail à cet enseignement, ainsi que des spécialistes reconnus issus de grandes entreprises et d'universités prestigieuses.

Grâce à leur contenu multimédia développé avec les dernières technologies éducatives, ils permettront au professionnel un apprentissage contextuel et situé. En d'autres termes, un environnement simulé qui permettra un apprentissage en immersion et programmé pour s'entraîner à des situations réelles.

La conception de ce programme est basée sur l'apprentissage par les problèmes, grâce auquel le professionnel devra essayer de résoudre les différentes situations de pratique professionnelle qui se présentent tout au long du programme. Pour ce faire, le professionnel sera assisté d'un innovant système de vidéos interactives, créé par des experts reconnus dans le domaine de l'Orthophonie et possédant une grande expérience de l'enseignement.

L'apprentissage de ce Certificat Avancé est développé à travers les moyens didactiques les plus développés dans l'enseignement en ligne, afin d'optimiser vos efforts et vous garantir les meilleurs résultats possibles.

Notre concept innovant de télépratique vous donnera l'opportunité d'apprendre à travers une expérience immersive, de grand impact éducatif.



02

Objectifs

Le Certificat Avancé en Biomécanique et Évaluation de la Voix présente en détail les avancées les plus pertinentes de la spécialité d'un point de vue éminemment pratique, à une époque où l'accréditation des connaissances joue un rôle fondamental.

L'objectif de cette formation est d'offrir aux professionnels de la Thérapie Vocale les connaissances et les compétences nécessaires pour exercer leur activité en utilisant les protocoles et les techniques les plus avancés actuellement disponibles.

“

Apprenez des meilleurs, les techniques et les procédures de travail en Thérapie Vocale et devenez un expert en soins de la voix pour vos patients dans n'importe quel contexte"



Objectifs généraux

- ♦ Apprendre les aspects anatomiques et fonctionnels spécifiques de l'appareil phonatoire comme base pour la réhabilitation des pathologies vocales et pour le travail vocal avec les professionnels de la voix
- ♦ Acquérir une connaissance approfondie des techniques de diagnostic et de traitement les plus récentes
- ♦ Approfondir la connaissance et l'analyse des résultats obtenus dans les évaluations objectives de la voix
- ♦ Savoir mettre en œuvre une évaluation correcte et complète de la fonction vocale dans la pratique clinique quotidienne
- ♦ Connaître les caractéristiques les plus importantes de la voix et apprendre à écouter différents types de voix afin de savoir quels aspects sont altérés pour guider la pratique clinique
- ♦ Analyser les différentes pathologies vocales possibles et atteindre une rigueur scientifique dans les traitements
- ♦ Connaître les différentes approches du traitement des pathologies vocales
- ♦ Sensibiliser à la nécessité des soins vocaux
- ♦ Enseigner le travail de la Thérapie Vocale axée sur les différents professionnels de la voix
- ♦ Connaître l'importance du travail multidisciplinaire dans certaines pathologies de la voix
- ♦ Voir la voix comme une capacité globale de la personne et non comme un acte exclusif du système phonatoire
- ♦ Résoudre des cas pratiques réels à l'aide d'approches thérapeutiques actuelles fondées sur des preuves scientifiques



Objectifs spécifiques

Module 1. Bases anatomiques, physiologiques et biomécaniques de la voix

- ♦ Connaître l'origine phylogénétique du système phonatoire
- ♦ Connaître le développement évolutif du larynx humain
- ♦ Comprendre les principaux muscles et le fonctionnement du système respiratoire
- ♦ Comprendre les principales structures anatomiques qui composent le larynx et leur fonctionnement
- ♦ Comprendre l'histologie des cordes vocales
- ♦ Analyser le cycle vibratoire des cordes vocales
- ♦ Analyser les différentes structures et cavités qui forment le Conduit vocal
- ♦ Étudier les différentes théories qui ont donné une réponse à la façon dont la voix est produite
- ♦ Étudier les caractéristiques de la physiologie phonatoire et ses principaux composants
- ♦ Approfondir la connaissance des différents tests exploratoires utilisés dans l'exploration morphofonctionnelle du larynx
- ♦ Connaître les instruments nécessaires pour réaliser un bilan Morphofonctionnel de l'appareil phonatoire



Un coup de pouce à votre CV qui vous donnera la compétitivité des professionnels les mieux formés sur le marché du travail



Module 2. Bilan objectif de la voix

- ♦ Analyser et comprendre les résultats obtenus par des tests de dépistage objectifs
- ♦ Savoir dans quels cas la réalisation de ces tests objectifs est indiquée ou non
- ♦ Connaître les concepts de l'acoustique de la parole
- ♦ Apprendre les différents paramètres observables dans un spectrogramme
- ♦ Pour apprendre à analyser un spectrogramme
- ♦ Savoir comment collecter des échantillons de parole pour l'analyse acoustique
- ♦ Interpréter les résultats obtenus dans l'analyse acoustique de la voix
- ♦ Utiliser de manière optimale les différents programmes d'analyse acoustique

Module 3. Évaluation fonctionnelle de la voix

- ♦ Apprendre à écouter différents types de voix avec des critères objectifs
- ♦ Appliquer différentes échelles audio-perceptives dans la pratique quotidienne
- ♦ Connaître les différents tests d'évaluation de la fonction vocale existants
- ♦ Connaître le concept de fréquence fondamentale et apprendre à l'obtenir à partir d'un échantillon de parole
- ♦ Connaître le phonétogramme et apprendre à l'utiliser dans la pratique quotidienne
- ♦ Calculer les indices de la fonctionnalité vocale
- ♦ Réaliser une anamnèse complète en fonction des caractéristiques du patient
- ♦ Connaître les examens complémentaires qui peuvent nous guider dans notre traitement

03

Direction de la formation

Dans le cadre du concept de qualité totale de notre cours, nous sommes fiers de mettre à votre disposition un corps enseignant de haut niveau, choisi pour son expérience avérée. Des professionnels de différents domaines et compétences qui composent un ensemble multidisciplinaire complet. Une occasion unique d'apprendre des meilleurs.



“

Un impressionnant corps enseignant, composé de professionnels de différents domaines d'expertise, sera votre professeur pendant votre formation: une occasion unique à ne pas manquer à ne pas manquer"

Direction



Mme Martín Bielsa, Laura

- ♦ Logopède et Maîtresse
- ♦ Experte en Pathologie de la Voix
- ♦ Directrice du Centre Multidisciplinaire Dime Más
- ♦ CFP Estill Voice Training
- ♦ Avec une formation complète sur différentes méthodes de réadaptation vocale
- ♦ Doyenne du Collège Professionnel du Logopedas d'Aragon

Professeurs

Corvo, Sandra

- ♦ Orthophoniste
- ♦ Directrice de la clinique Córtes-Ciudad Rodrigo
- ♦ Master Officiel de Progrès en Neuroqualification des Fonctions Communicatives et Motrices de l'École Gimbernat Cantabrie
- ♦ Il prépare actuellement sa thèse de doctorat sur l'amélioration de la voix et de la parole chez les patients atteints de la maladie de Parkinson grâce à la Co-programmation motrice par la danse

Fernández Peñarroya, Raúl

- ♦ Directeur du centre Fisyos à Andorra
- ♦ Physiothérapeute avec une formation complète en Réadaptation
- ♦ Thérapie manuelle, traitement fascial et ponction sèche
- ♦ Activités de recherche sur les aspects de la physiothérapie dans la maladie de Parkinson

Gómez, Agustín

- ♦ Orthophoniste
- ♦ Directeur du Centre Alpadif - Albacete
- ♦ Professeur associé et collaborateur du Diplôme de Logopédie à l'UCLM
- ♦ Formation vocale diverse: CFP Estill Voice Training et PROEL, entre autres
- ♦ Acteur avec une carrière de plus de 20 ans dans différentes Compagnies de Théâtre Indépendantes

Pozo García, Susana

- ◆ Kinésithérapeute
- ◆ Directrice du Centre Fisios à Andorra
- ◆ Spécialiste de l'Ostéopathie Avec une vaste formation et une expérience clinique en induction myoclastique, ponction sèche et drainage lymphatique
- ◆ Tutorat de stages à l'École Universitaire des Sciences de la Santé de Zaragoza

Quílez Félez, Olaya

- ◆ Psychologue Sanitaire au Centre Multidisciplinaire Dis Plus et d'autres Centres Sanitaires d'Aragon
- ◆ Master en Neuropsychologie
- ◆ Collaboratrice dans des projets de recherche avec l'Université de Zaragoza

Romero Meca, Alizia

- ◆ Diplômée en Éducation Musicale
- ◆ Professeure Certifiée CMT en Estill Voice Training
- ◆ Actuellement en train de préparer sa certification en tant qu'instructrice CCI à Estill Voice Training
- ◆ Chanteur professionnel depuis 1996, avec plusieurs tournées et plus de 500 performances
- ◆ Vocal Coach depuis 2000, donnant des cours de tous les genres musicaux, niveaux et collectifs
- ◆ Directrice et chanteuse du chœur The Gospel Wave Choir
- ◆ Organisateur des cours officiels de Estill Voice Training

04

Structure et contenu

Le contenu de ce Certificat Avancé a été élaboré par les différents professeurs de ce programme, avec un objectif clair: faire en sorte que nos étudiants acquièrent chacune des compétences nécessaires pour devenir de véritables experts dans ce domaine.

Un programme très complet et bien structuré qui vous permettra d'atteindre les plus hauts standards de qualité et de réussite.





“

Ce Certificat Avancé en Biomécanique et Évaluation de la Voix contient le programme scientifique le plus complet et le plus actualisé du marché”

Module 1. Bases anatomiques, physiologiques et biomécaniques de la voix

- 1.1. Phylogénie et Embryologie du Larynx
 - 1.1.1. Phylogénie du larynx
 - 1.1.2. Embryologie Laryngée
- 1.2. Concepts de base de la physiologie
 - 1.2.1. Tissu musculaire
 - 1.2.2. Types de fibres musculaires
- 1.3. Structures du système respiratoire
 - 1.3.1. Thorax
 - 1.3.2. Voies Aériennes
- 1.4. Musculature du système respiratoire
 - 1.4.1. Muscles inspiratoires
 - 1.4.2. Muscles expiratoires
- 1.5. Physiologie du système respiratoire
 - 1.5.1. Fonction du Système Respiratoire
 - 1.5.2. Volumes et capacités pulmonaires
 - 1.5.3. Système nerveux pulmonaire
 - 1.5.4. Respiration au repos VS respiration en phonation
- 1.6. Anatomie et physiologie de la laryngée
 - 1.6.1. Squelette Laryngé
 - 1.6.2. Cartilages du larynx
 - 1.6.3. Ligaments et Membranes
 - 1.6.4. Articulations
 - 1.6.5. Musculature
 - 1.6.6. Vascularisation
 - 1.6.7. L'innervation du Larynx
 - 1.6.8. Système lymphatique
- 1.7. Structure et fonctionnement des cordes vocales
 - 1.7.1. Histologie des Cordes Vocales
 - 1.7.2. Propriétés biomécaniques des plis vocaux
 - 1.7.3. Phases du Cycle Vibratoire
 - 1.7.4. Fréquence fondamentale
- 1.8. Anatomie et physiologie du tractus vocale
 - 1.8.1. Cavité nasale
 - 1.8.2. Cavité buccale
 - 1.8.3. Cavité Laryngée
 - 1.8.4. Théorie Source et Filtre Linéaire et Non Linéaire
- 1.9. Théories de la production vocale
 - 1.9.1. Rappel historique
 - 1.9.2. Théorie myoélastique primitive d'Edald
 - 1.9.3. Théorie neuro-chronaxique de Husson
 - 1.9.4. Théorie Mucoondulatoire et Théorie Aérodynamique complétée
 - 1.9.5. Théorie Neurooscillante
 - 1.9.6. Théorie Oscilo Impedial
 - 1.9.7. Modèles de "masse-ressort"
- 1.10. Physiologie de la Phonation
 - 1.10.1. Contrôle Neurologique de la Phonation
 - 1.10.2. Pressions
 - 1.10.3. Seuils
 - 1.10.4. Début et Fin du Cycle Vibratoire
 - 1.10.5. Ajustements Laryngés pour la Phonation

Module 2. Exploration Objective de la Voix

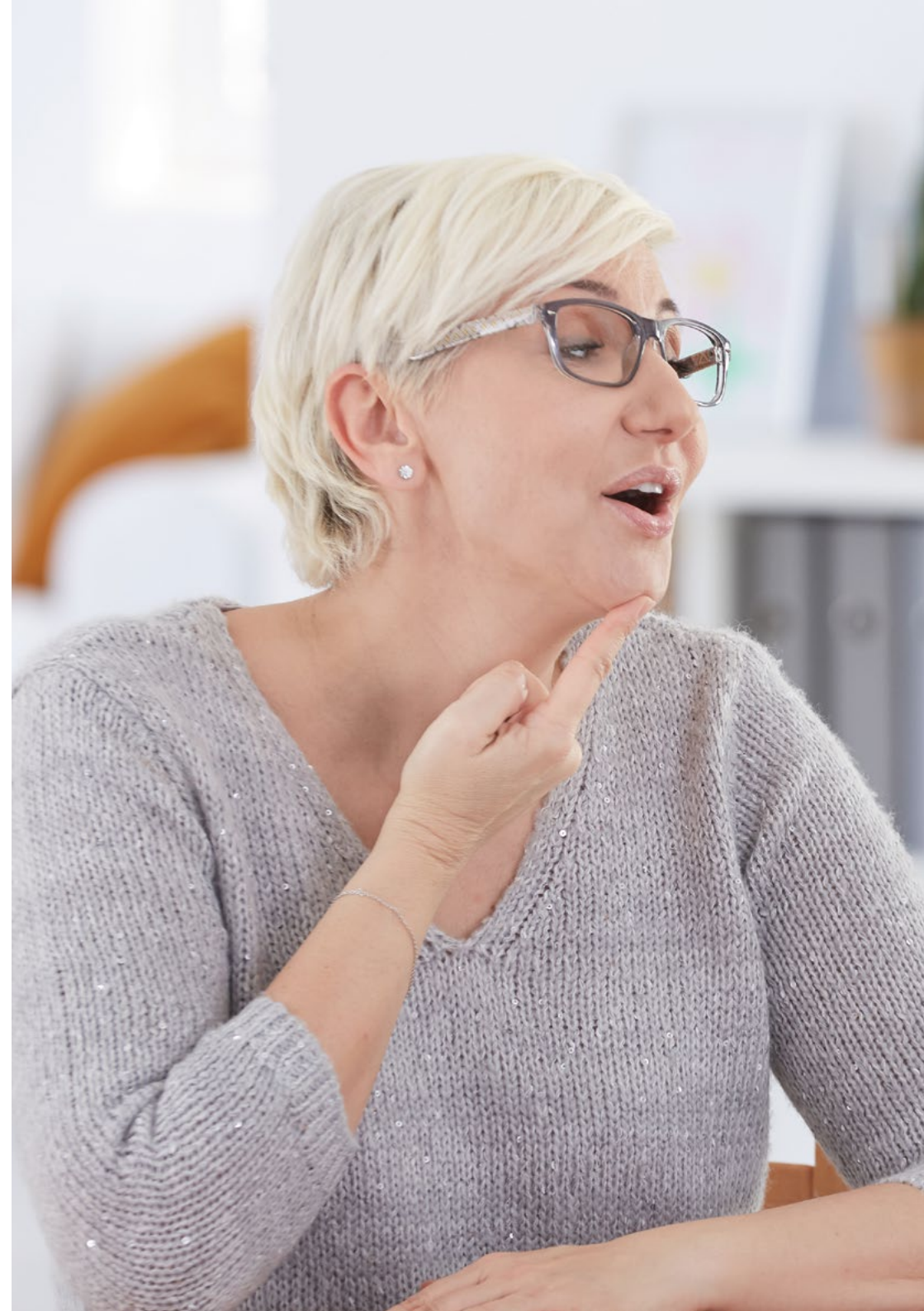
- 2.1. Exploration morpho-fonctionnelle
 - 2.1.1. Laryngoscopie Indirecte
 - 2.1.2. Nasofibrolaryngoscopie
 - 2.1.3. Télélaryngoscopie
 - 2.1.4. Stroboscopie
 - 2.1.5. Vidéochimie
- 2.2. Electroglottographie
 - 2.2.1. Équipement
 - 2.2.2. Utilisation
 - 2.2.3. Paramètres Electroglottographiques
 - 2.2.4. Interprétation des résultats
- 2.3. Mesures Aérodynamiques
 - 2.3.1. Équipement
 - 2.3.2. Utilisation
 - 2.3.3. Paramètres Aérodynamiques
 - 2.3.4. Interprétation des résultats
- 2.4. Electromyographie
 - 2.4.1. En quoi consiste le EMG
 - 2.4.2. Pathologies indiquées
 - 2.4.3. Procédure
 - 2.4.4. Interprétation des résultats
- 2.5. Vidéochimie
 - 2.5.1. En quoi consiste le VKG
 - 2.5.2. Interprétation des résultats
- 2.6. Aspects physiques de la Voix
 - 2.6.1. Types d'ondes
 - 2.6.2. Amplitude
 - 2.6.3. Fréquence
 - 2.6.4. Temps

- 2.7. Aspects acoustiques de la voix
 - 2.7.1. Intensité
 - 2.7.2. Pitch
 - 2.7.3. Durée
 - 2.7.4. Qualité
- 2.8. Analyse acoustique de la Voix
 - 2.8.1. Fréquence fondamentale
 - 2.8.2. Harmoniques
 - 2.8.3. Formants
 - 2.8.4. Acoustique de la Parole
 - 2.8.5. Le spectrogramme
 - 2.8.6. Mesures de Perturbation
 - 2.8.7. Mesures du Bruit
 - 2.8.8. Laboratoire/Équipement Vocal
 - 2.8.9. Collecte d'échantillons
 - 2.8.10. Interprétation des résultats

Module 3. Évaluation Fonctionnelle de la voix

- 3.1. Évaluation perceptive
 - 3.1.1. GRBAS
 - 3.1.2. RASAT
 - 3.1.3 score GBR
 - 3.1.4. CAPE-V
 - 3.1.5. VPAS
- 3.2. Évaluation de la fonction vocale
 - 3.2.1. Fréquence fondamentale
 - 3.2.2. Phonétogramme
 - 3.2.3. Temps Phonatoire Maximum
 - 3.2.4. Efficacité Vélo-Palatine
 - 3.2.5. VHI

- 3.3. Histoire clinique
 - 3.3.1. L'importance du dossier médical
 - 3.3.2. Caractéristiques de l'entretien initial
 - 3.3.3. Éléments du dossier médical et implications pour la voix
 - 3.3.4. Proposition d'un modèle d'anamnèse pour la pathologie vocale
- 3.4. Évaluation corporelle
 - 3.4.1. Introduction
 - 3.4.2. Posture
 - 3.4.2.1. Posture Idéale ou Correcte
 - 3.4.3. Relation entre la Voix et la Posture
 - 3.4.4. Évaluation de la posture
- 3.5. Évaluation respiratoire
 - 3.5.1. Fonction Respiratoire
 - 3.5.2. Relation Respiration-Voix
 - 3.5.3. Aspects à évaluer
- 3.6. Évaluation du système stomatognathique
 - 3.6.1. Système Stomatognathique
 - 3.6.2. Relations entre le Système Stomatognathique et la production de la Voix
 - 3.6.3. Évaluation
- 3.7. Évaluation de qualité vocale
 - 3.7.1. La Qualité Vocale
 - 3.7.2. Voix de haute qualité vs voix de basse qualité
 - 3.7.3. Évaluation de la Qualité Vocale chez les Professionnels de la Voix
- 3.8. Software pour l'évaluation de la fonction vocale
 - 3.8.1. Introduction
 - 3.8.2. Logiciel gratuit
 - 3.8.3. Software Payants



3.9. Matériel pour la collecte d'informations et l'évaluation de la fonction vocale

3.9.1. Histoire clinique

3.9.2. Lecture de texte pour la collection d'échantillons de discours en espagnol

3.9.3. Évaluation perceptive (après l'anamnèse et les antécédents médicaux)

3.9.4. Sutoévaluation

3.9.5. Évaluation de la fonction vocale

3.9.6. Évaluation respiratoire

3.9.7. Évaluation stomatognathique

3.9.8. Évaluation posturale

3.9.9. Analyse acoustique de la qualité vocale

“

Un programme d'enseignement très complet, structuré en unités didactiques complètes et spécifiques, orienté vers un apprentissage compatible avec votre vie personnelle et professionnelle”



05

Méthodologie

Ce programme de formation offre une manière différente d'apprendre. Notre méthodologie est développée à travers un mode d'apprentissage cyclique: ***le Relearning***.

Ce système d'enseignement s'utilise, notamment, dans les Écoles de Médecine les plus prestigieuses du monde. De plus, il a été considéré comme l'une des méthodologies les plus efficaces par des magazines scientifiques de renom comme par exemple le ***New England Journal of Medicine***.



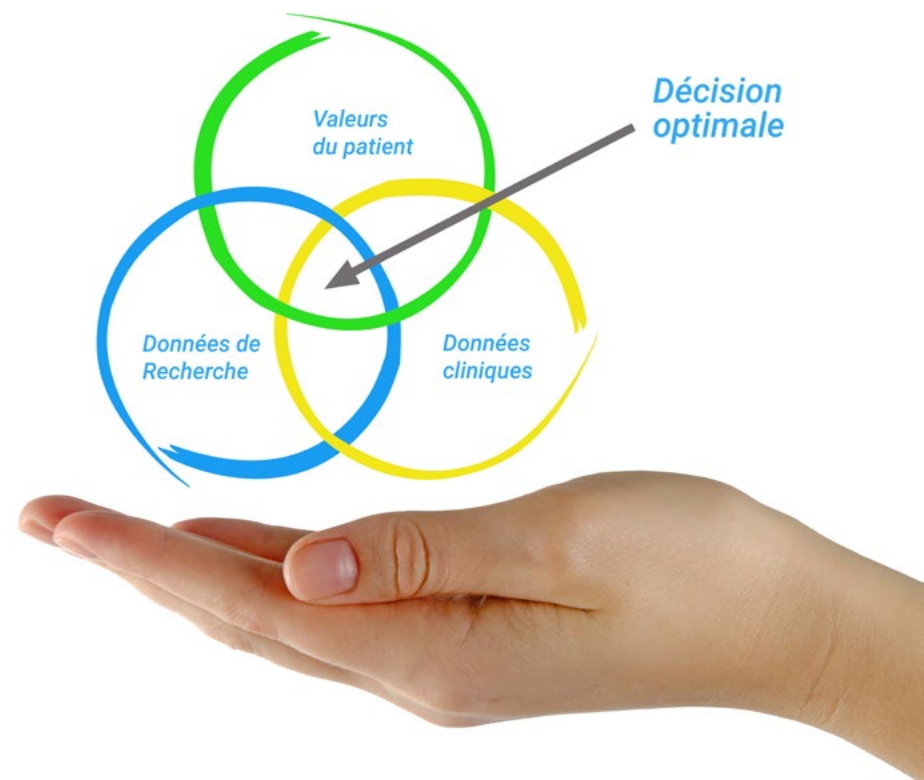
“

Découvrez le Relearning, un système qui laisse de côté l'apprentissage linéaire conventionnel au profit des systèmes d'enseignement cycliques: une façon d'apprendre qui a prouvé son énorme efficacité, notamment dans les matières dont la mémorisation est essentielle"

À TECH, nous utilisons la méthode des cas

Face à une situation donnée, que doit faire un professionnel? Tout au long du programme, vous serez confronté à de multiples cas cliniques simulés, basés sur des patients réels, dans lesquels vous devrez enquêter, établir des hypothèses et finalement résoudre la situation. Il existe de nombreux faits scientifiques prouvant l'efficacité de cette méthode. Les spécialistes apprennent mieux, plus rapidement et plus durablement dans le temps.

Avec TECH, vous ferez l'expérience d'une méthode d'apprentissage qui révolutionne les fondements des universités traditionnelles du monde entier.



Selon le Dr Gérvas, le cas clinique est la présentation commentée d'un patient, ou d'un groupe de patients, qui devient un "cas", un exemple ou un modèle illustrant une composante clinique particulière, soit en raison de son pouvoir pédagogique, soit en raison de sa singularité ou de sa rareté. Il est essentiel que le cas soit ancré dans la vie professionnelle actuelle, en essayant de recréer les conditions réelles de la pratique professionnelle du médecin.

“

Saviez-vous que cette méthode a été développée en 1912 à Harvard pour les étudiants en Droit? La méthode des cas consiste à présenter aux apprenants des situations réelles complexes pour qu'ils s'entraînent à prendre des décisions et pour qu'ils soient capables de justifier la manière de les résoudre. En 1924, elle a été établie comme une méthode d'enseignement standard à Harvard"

L'efficacité de la méthode est justifiée par quatre réalisations clés:

1. Les étudiants qui suivent cette méthode parviennent non seulement à assimiler les concepts, mais aussi à développer leur capacité mentale au moyen d'exercices pour évaluer des situations réelles et appliquer leurs connaissances.
2. L'apprentissage est solidement traduit en compétences pratiques ce qui permet à l'étudiant de mieux s'intégrer dans le monde réel.
3. Grâce à l'utilisation de situations issues de la réalité, on obtient une assimilation plus simple et plus efficace des idées et des concepts.
4. Le sentiment d'efficacité de l'effort fourni devient un stimulus très important pour l'étudiant, qui se traduit par un plus grand intérêt pour l'apprentissage et une augmentation du temps consacré à travailler les cours.



Relearning Methodology

TECH renforce l'utilisation de la méthode des cas avec la meilleure méthodologie d'enseignement 100% en ligne du moment: Relearning.

Cette université est la première au monde à combiner des études de cas cliniques avec un système d'apprentissage 100% en ligne basé sur la répétition, combinant un minimum de 8 éléments différents dans chaque leçon, ce qui constitue une véritable révolution par rapport à la simple étude et analyse de cas.

Le professionnel apprendra à travers des cas réels et la résolution de situations complexes dans des environnements d'apprentissage simulés. Ces simulations sont développées à l'aide de logiciels de pointe qui facilitent l'apprentissage immersif.



À la pointe de la pédagogie mondiale, la méthode Relearning a réussi à améliorer le niveau de satisfaction globale des professionnels qui terminent leurs études, par rapport aux indicateurs de qualité de la meilleure université en (Columbia University).

Grâce à cette méthodologie, nous, formation plus de 250.000 médecins avec un succès sans précédent dans toutes les spécialités cliniques, quelle que soit la charge chirurgicale. Notre méthodologie d'enseignement est développée dans un environnement très exigeant, avec un corps étudiant universitaire au profil socio-économique élevé et dont l'âge moyen est de 43,5 ans.

Le Relearning vous permettra d'apprendre plus facilement et de manière plus productive tout en vous impliquant davantage dans votre spécialisation, en développant un esprit critique, en défendant des arguments et en contrastant les opinions: une équation directe vers le succès.

Dans notre programme, l'apprentissage n'est pas un processus linéaire mais il se déroule en spirale (nous apprenons, désapprenons, oublions et réapprenons). Par conséquent, ils combinent chacun de ces éléments de manière concentrique.

Selon les normes internationales les plus élevées, la note globale de notre système d'apprentissage est de 8,01.



Dans ce programme, vous aurez accès aux meilleurs supports pédagogiques élaborés spécialement pour vous:



Support d'étude

Tous les contenus didactiques sont créés par les spécialistes qui enseignent les cours. Ils ont été conçus en exclusivité pour la formation afin que le développement didactique soit vraiment spécifique et concret.

Ces contenus sont ensuite appliqués au format audiovisuel, pour créer la méthode de travail TECH online. Tout cela, élaboré avec les dernières techniques afin d'offrir des éléments de haute qualité dans chacun des supports qui sont mis à la disposition de l'apprenant.



Techniques et procédures chirurgicales en vidéo

TECH rapproche les étudiants des dernières techniques, des dernières avancées pédagogiques et de l'avant-garde des techniques médicales actuelles. Tout cela, à la première personne, expliqué et détaillé rigoureusement pour atteindre une compréhension complète et une assimilation optimale. Et surtout, vous pouvez les regarder autant de fois que vous le souhaitez.



Résumés interactifs

Nous présentons les contenus de manière attrayante et dynamique dans des dossiers multimédias comprenant des fichiers audios, des vidéos, des images, des diagrammes et des cartes conceptuelles afin de consolider les connaissances.

Ce système éducatif unique pour la présentation de contenu multimédia a été récompensé par Microsoft en tant que "European Success Story".



Bibliographie complémentaire

Articles récents, documents de consensus et directives internationales, entre autres. Dans la bibliothèque virtuelle de TECH, l'étudiant aura accès à tout ce dont il a besoin pour compléter sa formation.





Études de cas dirigées par des experts

Un apprentissage efficace doit nécessairement être contextuel. Pour cette raison, TECH présente le développement de cas réels dans lesquels l'expert guidera l'étudiant à travers le développement de la prise en charge et la résolution de différentes situations: une manière claire et directe d'atteindre le plus haut degré de compréhension.



Testing & Retesting

Les connaissances de l'étudiant sont périodiquement évaluées et réévaluées tout au long du programme, par le biais d'activités et d'exercices d'évaluation et d'auto-évaluation, afin que l'étudiant puisse vérifier comment il atteint ses objectifs.



Cours magistraux

Il existe de nombreux faits scientifiques prouvant l'utilité de l'observation par un tiers expert. La méthode "Learning from an Expert" permet au professionnel de renforcer ses connaissances ainsi que sa mémoire puis lui permet d'avoir davantage confiance en lui concernant la prise de décisions difficiles.



Guides d'action rapide

À TECH nous vous proposons les contenus les plus pertinents du cours sous forme de feuilles de travail ou de guides d'action rapide. Un moyen synthétique, pratique et efficace pour vous permettre de progresser dans votre apprentissage.



06 Diplôme

Le Certificat Avancé en Biomécanique et Évaluation de la Voix garantit, outre la formation la plus rigoureuse et la plus actualisée, l'accès à un diplôme de Certificat Avancé délivré par TECH Université Technologique.



“

*Terminez ce programme avec succès
et recevez votre diplôme sans avoir à
vous soucier des déplacements ou des
formalités administratives”*

Ce **Certificat Avancé en Biomécanique et Évaluation de la Voix** contient le programme scientifique le plus complet et actualisé du marché.

Après avoir passé l'évaluation, l'étudiant recevra par courrier* avec accusé de réception son diplôme de **Certificat Avancé** délivrée par **TECH Université Technologique**.

Le diplôme délivré par **TECH Université Technologique** indiquera la note obtenue lors du Certificat Avancé, et répond aux exigences communément demandées par les bourses d'emploi, les concours et les commissions d'évaluation des carrières professionnelles.

Diplôme: **Certificat Avancé en Biomécanique et Évaluation de la Voix**

Heures Officielles: **450 h.**



*Si l'étudiant souhaite que son diplôme version papier possède l'Apostille de La Haye, TECH EDUCATION fera les démarches nécessaires pour son obtention moyennant un coût supplémentaire.

future
santé confiance personnes
éducation information tuteurs
garantie accréditation enseignement
institutions technologie apprentissage
communauté engagement
service personnalisé innovation
connaissance présent qualité
en ligne formation
développement institutions
classe virtuelle langues

tech université
technologique

Certificat Avancé
Biomécanique et
Évaluation de la Voix

- » Modalité: en ligne
- » Durée: 6 mois
- » Qualification: TECH Université Technologique
- » Horaire: à votre rythme
- » Examens: en ligne

Certificat Avancé

Biomécanique et
Évaluation de la Voix

