

Certificat

Tumeurs Digestives Peu Fréquentes.

Tumeurs Neuroendocrines Digestives.

Cancer de la Thyroïde





Certificat

Tumeurs Digestives
Peu Fréquentes. Tumeurs
Neuroendocrines Digestives.
Cancer de la Thyroïde

- » Modalité: en ligne
- » Durée: 6 semaines
- » Qualification: TECH Université Technologique
- » Intensité: 16h/semaine
- » Horaire: à votre rythme
- » Examens: en ligne

Accès au site web: www.techtitute.com/fr/medecine/cours/tumeurs-digestives-peu-frequentes-tumeurs-neuroendocrines-digestives-cancer-thyroide

Sommaire

01

Présentation

page 4

02

Objectifs

page 8

03

Direction de la formation

page 12

04

Structure et contenu

page 16

05

Méthodologie

page 20

06

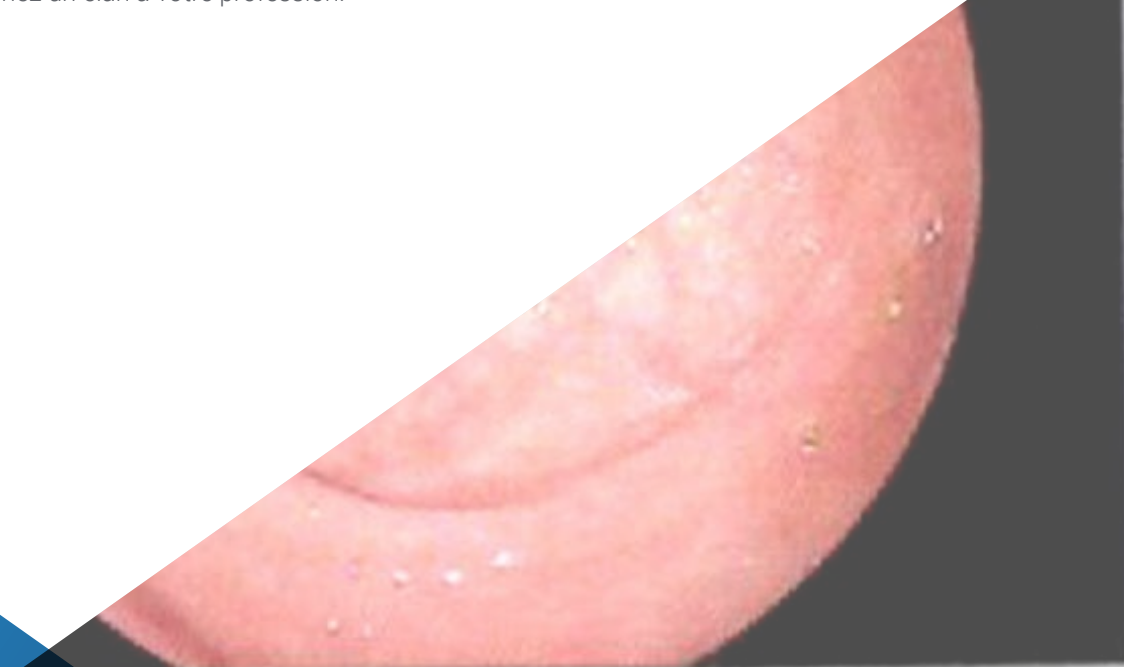
Diplôme

page 28

01

Présentation

Les tumeurs peu fréquentes sont souvent plus difficiles à traiter spécifiquement car, en l'absence de nombreuses recherches, on applique souvent des méthodes associées à des néoplasmes similaires mais bien étudiés. Si vous souhaitez vous spécialiser dans le diagnostic et le traitement des tumeurs digestives peu fréquentes, des tumeurs neuroendocrines digestives et du cancer de la thyroïde, ce cours universitaire est fait pour vous. N'hésitez plus et donnez un élan à votre profession.



colonne



transverse colo



“

La spécialisation des professionnels de l'oncologie permet d'améliorer le traitement des patients, il est donc essentiel qu'ils poursuivent leur formation tout au long de leur vie professionnelle"

Les tumeurs digestives rares regroupent une variété hétérogène de pathologies dont les approches diagnostiques, thérapeutiques et pronostiques sont très différentes. Selon la classification de l'Organisation Mondiale de la Santé, les tumeurs suivantes sont incluses dans cette catégorie : carcinome de Tumeurs l'intestin grêle, de l'appendice et du canal anal, tumeurs du foie et du canal biliaire intrahépatique, néoplasmes de la vésicule biliaire et du canal biliaire extrahépatique et tumeurs stromales gastro-intestinales.

Dans de nombreux cas, en l'absence d'essais cliniques en raison du petit nombre de patients, la prise en charge thérapeutique repose généralement sur l'extrapolation des données existantes pour les néoplasmes de localisation similaire et de fréquence plus élevée, comme le cancer de l'intestin grêle et du côlon. Cependant, acquérir des compétences dans l'approche moléculaire permet un traitement efficace par des thérapies ciblées, comme dans le cas des GIST (tumeurs stromales gastro-intestinales) ou plus récemment des carcinomes des voies biliaires. Ce Certificat propose une revue approfondie et exhaustive de ces sous-groupes de néoplasmes, qui permettra à l'étudiant d'acquérir une connaissance approfondie de cette pathologie.

D'autre part, cette spécialisation comprend également deux autres domaines d'expertise: le cancer de la thyroïde et les tumeurs neuroendocrines. Le cancer de la thyroïde est rare et représente moins de 1% de toutes les tumeurs malignes. Alors que les tumeurs neuroendocrines constituent un groupe hétérogène de tumeurs définies comme des néoplasmes épithéliaux à différenciation neuroendocrine prédominante. Bien que les zones les plus courantes soient le pancréas, le tube digestif et les poumons, ces néoplasmes peuvent apparaître dans pratiquement tous les organes du corps.

Dans ce programme, ces experts de référence développeront les aspects liés au contexte du spectre de pathologies, présenteront la vision clinique et moléculaire de celui-ci, montreront leurs approches diagnostiques et thérapeutiques et expliqueront des aspects complémentaires tels que leur environnement de recherche et institutionnel ou la réalité globale des patients qui en souffrent.

Les étudiants pourront suivre le programme de ce Certificat à leur propre rythme, sans être soumis à des horaires fixes ou aux déplacements qu'implique un programme en présentiel, de sorte à le combiner avec leurs autres obligations quotidiennes.

Ce **Certificat en Tumeurs Digestives Peu Fréquentes. Tumeurs Neuroendocrines Digestives Cancer de la Thyroïde** contient le programme Éducatifs le plus complet et le plus actuel du marché. Les principales caractéristiques de la spécialisation sont les suivantes:

- » Le développement d'études de cas présentées par des experts en oncologie
- » Son contenu graphique, schématique et éminemment pratique est destiné à fournir des informations scientifiques et sanitaires sur les disciplines médicales indispensables à la pratique professionnelle
- » Les nouveaux développements concernant les tumeurs digestives rares, les tumeurs neuroendocrines digestives et le cancer de la thyroïde
- » Des exercices pratiques où le processus d'auto-évaluation est utilisé pour améliorer l'apprentissage
- » Le programme se concentre sur les méthodologies innovantes en matière de approche ce type de tumeur
- » Des cours théoriques, des questions à l'expert, des forums de discussion sur des sujets controversés et un travail de réflexion individuel
- » La possibilité d'accéder aux contenus depuis tout appareil fixe ou portable doté d'une connexion à internet



Découvrez les derniers développements dans ce type de pathologie et vous constaterez la progression dans votre travail quotidien"



*Ce Certificat est sûrement le meilleur investissement que vous puissiez faire dans le choix d'un programme de remise à niveau pour deux raisons: en plus de mettre à jour vos connaissances, vous obtiendrez un Certificat délivré par: **TECH Université Technologique***

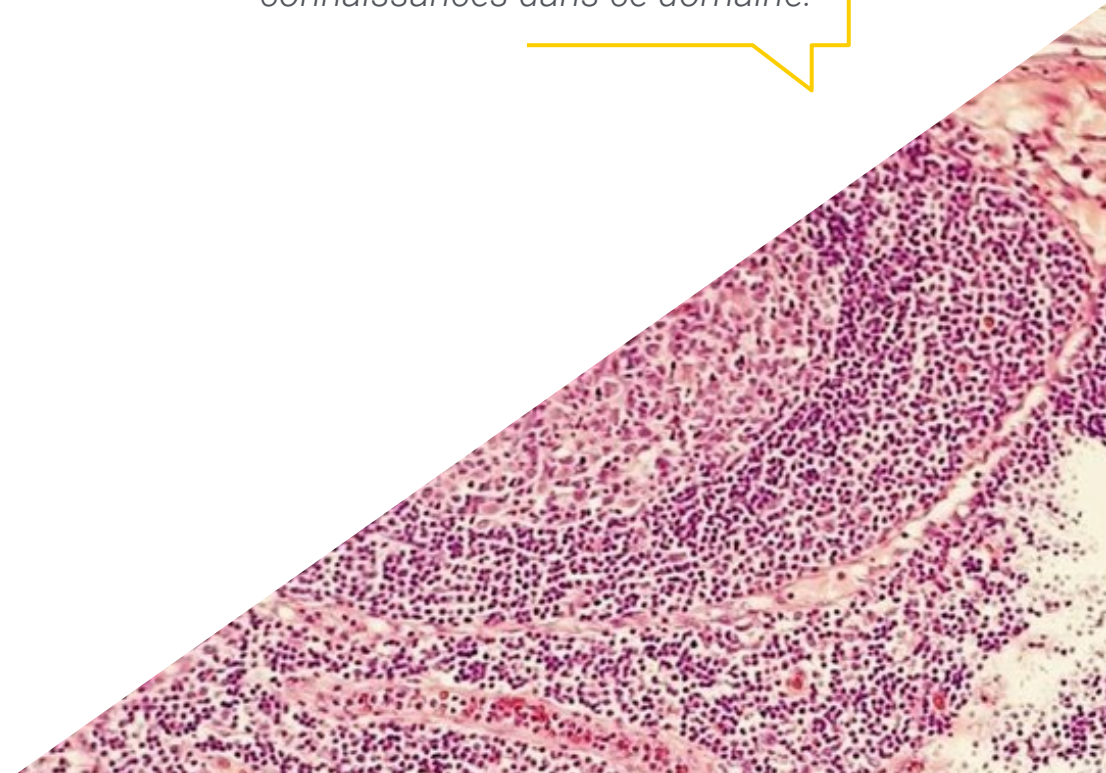
Son corps enseignant comprend des professionnels du domaine de la Oncologie, qui apportent leur expérience professionnelle à cette spécialisation, ainsi que des spécialistes reconnus par des sociétés de premier plan et des universités prestigieuses.

Son contenu multimédia, développé avec les dernières technologies éducatives, permettra au professionnel un apprentissage situé et contextuel, c'est-à-dire un environnement simulé qui fournira une spécialisation immersive programmée pour s'entraîner dans des situations réelles.

La conception de ce programme est basée sur l'Apprentissage par les Problèmes, grâce auquel le spécialiste devra essayer de résoudre les différentes situations de pratique professionnelle qui se présentent tout au long du cursus universitaire. À cette fin, le professionnel sera assisté d'un nouveau système vidéo interactif mis au point par des experts renommés et expérimentés en matière de tumeurs digestives rares, de tumeurs neuroendocrines et de cancer de la thyroïde.

Cette spécialisation dispose du meilleur matériel didactique, ce qui vous permettra d'étudier dans un contexte qui facilitera votre apprentissage.

Ce Certificat 100% en ligne vous permettra de combiner vos études avec votre travail professionnel tout en améliorant vos connaissances dans ce domaine.



02 Objectifs

Ce Certificat en Tumeurs Digestives Peu Fréquentes. Tumeurs Neuroendocrines Digestives Cancer de la Thyroïde vise à faciliter la performance du professionnel vétérinaire avec les dernières avancées et les traitements des plus innovants du secteur.



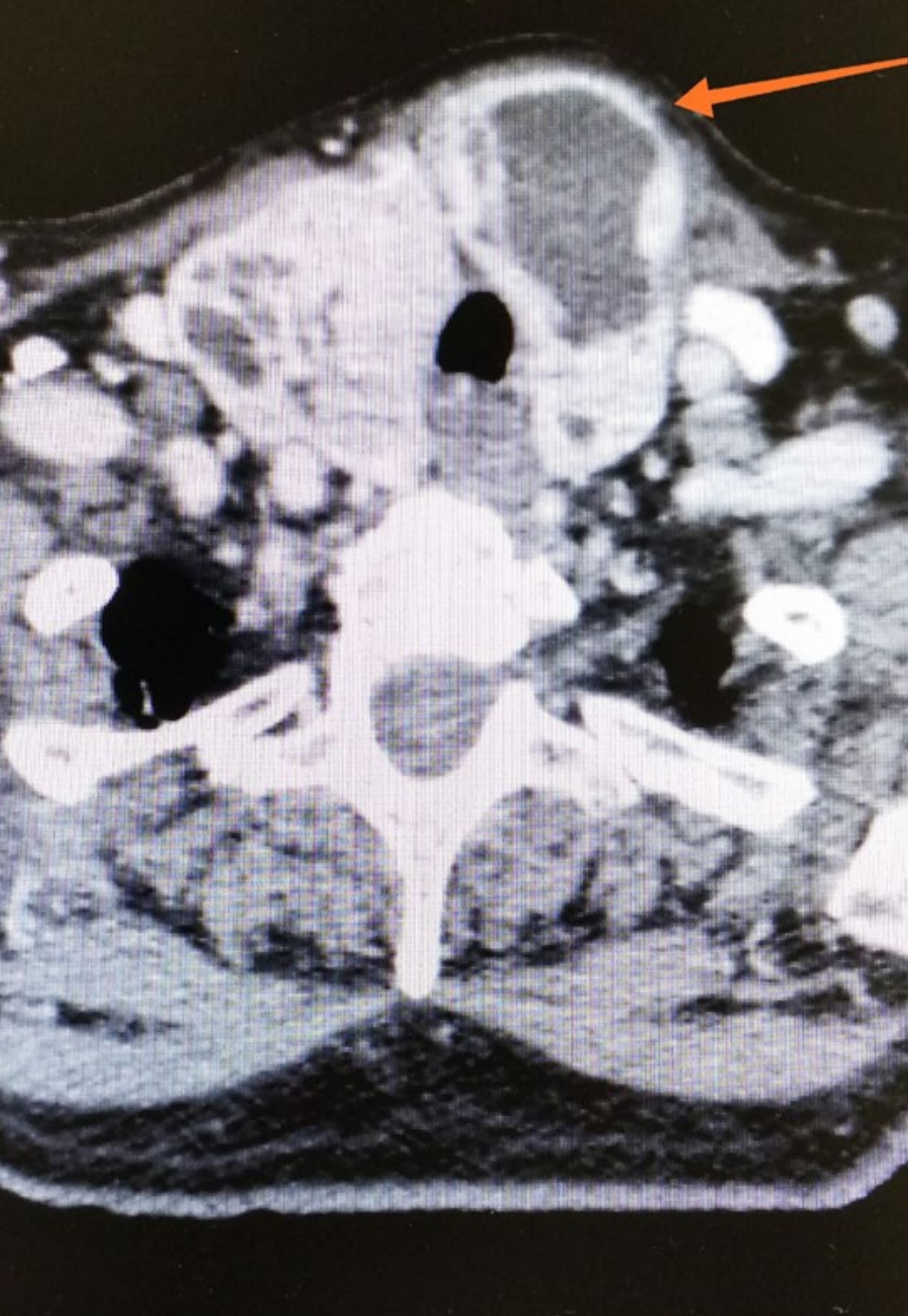
“

Notre objectif est d'atteindre l'excellence académique et de vous aider à atteindre la réussite professionnelle”



Objectifs généraux

- » Acquérir des concepts et des connaissances en rapport avec l'épidémiologie, la clinique, le diagnostic et le traitement des tumeurs rares, les diagnostics agnostiques et les cancers primitifs inconnus
- » Savoir appliquer les algorithmes de diagnostic et évaluer le pronostic de cette pathologie
- » Être capable d'intégrer les connaissances et de faire face à la complexité de la formulation de jugements cliniques et diagnostiques basés sur les informations cliniques disponibles
- » Savoir appliquer les connaissances acquises et les compétences en matière de résolution de problèmes dans des environnements nouveaux, dans des contextes plus larges (ou multidisciplinaires) liés au domaine d'étude
- » Savoir établir des plans thérapeutiques complexes dans le contexte de la pathologie en question Avoir une connaissance approfondie des réseaux de traitement spécifiques, des centres de référence et des essais cliniques
- » Intégrer les nouvelles technologies dans la pratique quotidienne, en connaissant leurs avancées, leurs limites et leur potentiel futur
- » Acquérir la connaissance des outils de biologie moléculaire pour l'étude de ces tumeurs
- » Connaître en profondeur et utiliser les Registres des Tumeurs
- » Connaître et utiliser les Comités Moléculaires en présentiel ou virtuel
- » Comprendre les aspects fondamentaux du fonctionnement des biobanques
- » Se spécialiser dans les outils de relation interprofessionnelle pour le traitement du cancer orphelin, agnostique et primitif inconnu et accéder aux réseaux d'experts des différents groupes de pathologie
- » Savoir appliquer ses connaissances à la résolution de problèmes cliniques et de recherche dans le domaine de la pathologie rare
- » Communiquer des conclusions, ainsi que les connaissances et le raisonnement qui les sous-tendent, à des publics de spécialistes et de non-spécialistes, de manière claire et sans ambiguïté
- » Acquérir les compétences d'apprentissage qui permettent de poursuivre des études de manière largement autodirigée ou autonome
- » Posséder et comprendre des connaissances qui fournissent une base ou une opportunité d'originalité dans le développement et/ou l'application d'idées, souvent dans un contexte de recherche
- » Comprendre la responsabilité sociale due aux maladies rares



Objectifs spécifiques

- » Connaître en profondeur un groupe hétérogène de pathologies aux approches diagnostiques, thérapeutiques et pronostiques très différentes, notamment: les tumeurs de l'intestin grêle, les tumeurs appendiculaires, le carcinome du canal anal, les tumeurs du foie et des voies biliaires intrahépatiques, les tumeurs de la vésicule biliaire et des voies biliaires extrahépatiques et les tumeurs stromales gastro-intestinales
- » Acquérir des compétences dans l'approche moléculaire pour permettre un traitement efficace par des thérapies ciblées, comme dans le cas des GIST (tumeurs stromales gastro-intestinales) ou plus récemment des carcinomes des voies biliaires
- » Étudier le cancer de la thyroïde et les tumeurs neuroendocrines Acquérir la capacité de diagnostiquer et de traiter ce groupe de néoplasmes
- » Se spécialiser dans les tumeurs neuroendocrines et acquérir la compétence pour les aborder dans le contexte de l'équipe multidisciplinaire



Saisissez l'occasion et faites le pas pour vous tenir au courant des derniers développements en Troubles du Sommeil"

03

Direction de la formation

Le corps enseignant du programme comprend des experts de premier plan en Oncologie, qui apportent l'expérience de leur travail. De plus, d'autres experts au prestige reconnu participent à sa conception et à sa préparation, complétant ainsi le programme de manière interdisciplinaire.

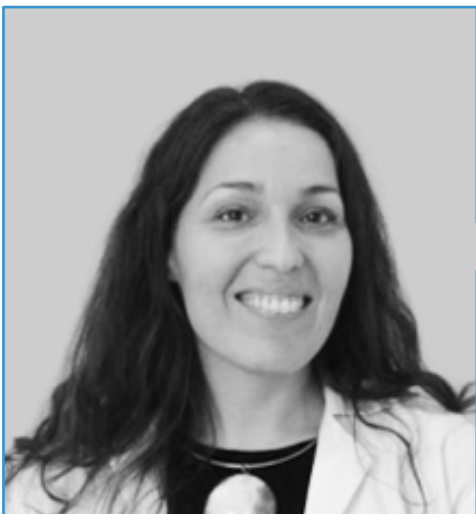




“

Formez-vous auprès des meilleurs professionnels du secteur. C'est le meilleur moyen d'atteindre l'excellence"

Direction



Dr Beato, Carmen

- ♦ Oncologue Médical à l'Hôpital Universitaire Virgen Macarena Unité des Tumeurs Urologiques, Rares et d'Origine Inconnue
- ♦ Experte en Immuno-Oncologie
- ♦ Master en Soins Palliatifs
- ♦ Experte en Essais Cliniques
- ♦ Membre du Groupe Espagnol des Tumeurs Orphelines et Rares (GETHI)
- ♦ Secrétaire du Groupe Espagnol pour le Cancer d'Origine Inconnue (GECOD)

Coordinateurs

Dr Fernández Pérez, Isaura

- » Oncologue Médical Unité du Cancer du Sein, Gynécologiques, Origine Inconnue et Système Nerveux Central Complexe Hospitalier Universitaire de Vigo - Hôpital Álvaro Cunqueiro
- » Membre du Groupe Espagnol pour le Cancer d'Origine Inconnue (GECOD)

Dr García-Donas Jiménez, Jesús

- » Oncologue Médical Unité des Tumeurs Urologiques, Gynécologiques et Dermatologiques
- » Directeur du Laboratoire d'Oncologie Translationnelle
- » Experte en Immuno-Oncologie
- » Centre d'Oncologie Globale Clara Campal
- » Trésorier du Groupe Espagnol des Tumeurs Orphelines et Rares (GETHI)

Professeurs

Dr Reina Zoilo, Juan José

- » Oncologue Médical Unité des Tumeurs Digestives et Neuroendocrines Hôpital Universitaire Virgen Macarena



“

Les meilleurs enseignants se trouvent dans la meilleure université. N'attendez plus et spécialisez-vous avec nous"

04

Structure et contenu

La structure des contenus a été conçue par les meilleurs professionnels du secteur, dotés d'une grande expérience et d'un prestige reconnu dans la profession, avalisé par le volume de cas revus, étudiés et diagnostiqués, et d'une connaissance approfondie des nouvelles technologies appliquées à la médecine.



“

Ce programme contient le programme scientifique le plus complet et le plus actuel du marché. Nous avons sélectionné les meilleures sources d'information pour les mettre à votre portée"

Module 1. Tumeurs digestives rares. Tumeurs Neuroendocrines Digestives Cancer de la thyroïde

- 1.1. Tumeurs de l'Intestin Grêle. Tumeurs appendiculaires
 - 1.1.1. Tumeurs de l'Intestin Grêle
 - 1.1.1.1. Épidémiologie Facteurs de risque
 - 1.1.1.2. Pathogénie, profil moléculaire et syndromes héréditaires
 - 1.1.1.3. Caractéristiques cliniques. Sous-types histologiques
 - 1.1.1.4. Diagnostic et stadification. Pronostic
 - 1.1.1.5. Traitement de la maladie localisée. Le suivi
 - 1.1.1.6. Traitement de la maladie métastatique
 - 1.1.2. Tumeurs appendiculaires
 - 1.1.2.1. Épidémiologie
 - 1.1.2.2. Histologie. Stadification
 - 1.1.2.3. Clinique. Diagnostic
 - 1.1.2.4. Traitement des maladies localisées
 - 1.1.2.5. Traitement de la maladie métastatique
 - 1.1.2.6. Pseudomyxome péritonéal
- 1.2. Cancer du canal anal
 - 1.2.1. Épidémiologie Facteurs de risque
 - 1.2.2. HPV, génotypes. Pathogénie moléculaire
 - 1.2.3. Anatomie Pathologique. Stadification
 - 1.2.4. Clinique. Diagnostic
 - 1.2.5. Traitement de la maladie localisée. Le suivi
 - 1.2.6. Traitement de la maladie métastatique. Immunothérapie
- 1.3. Tumeurs du foie et des voies biliaires intrahépatiques. Tumeurs de la vésicule biliaire et des voies biliaires extrahépatiques
 - 1.3.1. Hépatocarcinome
 - 1.3.1.1. Aspects épidémiologiques
 - 1.3.1.2. Processus de diagnostic
 - 1.3.1.3. Stadification
 - 1.3.1.4. Gestion de la maladie locale: transplantation versus résection
 - 1.3.1.5. Gestion de la maladie locale: techniques ablatives
 - 1.3.1.6. Gestion de la maladie localement avancée
 - 1.3.1.6.1. Radioembolisation
 - 1.3.1.6.2. Chimioembolisation transartérielle
 - 1.3.1.6.3. Radiothérapie
 - 1.3.1.7. Traitement de la maladie métastatique
 - 1.3.2. Tumeurs de la voie biliaire
 - 1.3.2.1. Caractérisation des trois entités composant le groupe
 - 1.3.2.2. Aspects épidémiologiques
 - 1.3.2.3. Facteurs de risque
 - 1.3.2.4. Expressivité clinique
 - 1.3.2.5. Aspects diagnostiques
 - 1.3.2.6. Critères de non résecabilité
 - 1.3.2.7. Aspects histologiques
 - 1.3.2.8. Aspects moléculaires. Classification moléculaire
 - 1.3.2.9. Altérations génomiques décrites
 - 1.3.2.10. Traitement de la maladie localisée
 - 1.3.2.10.1. Chirurgie
 - 1.3.2.10.2. Critères adjuvants
 - 1.3.2.10.3. Le suivi
 - 1.3.2.11. Traitement de la maladie avancée
 - 1.3.2.11.1. Traitement de la maladie localement avancée
 - 1.3.2.11.2. Traitement de la maladie métastatique
 - 1.3.2.12. Le suivi
- 1.4. Tumeurs stromales gastro-intestinales
 - 1.4.1. Aspects cliniques et épidémiologiques
 - 1.4.2. Processus de diagnostic des GIST
 - 1.4.2.1. Radiologie
 - 1.4.2.2. Histologie
 - 1.4.2.3. Biologie Moléculaire
 - 1.4.3. Traitement de la maladie localisée
 - 1.4.3.1. Aspects chirurgicaux
 - 1.4.3.2. Facteurs de pronostic après la résection
 - 1.4.3.3. Traitement adjuvant
 - 1.4.3.4. Traitement Néoadjuvant

- 1.4.4. Traitement de la maladie avancée
 - 1.4.4.1. Chirurgie dans le contexte de la maladie avancée
 - 1.4.4.2. Traitement systémique
 - 1.4.4.3. Le suivi
- 1.5. Tumeurs Neuroendocrines: Tumeurs de l'Intestin Grêle
 - 1.5.1. Épidémiologie
 - 1.5.2. Anatomie Pathologique. Grade histologique. Ki 67 et indice mitotique
 - 1.5.3. Facteurs moléculaires. Biomarqueurs
 - 1.5.4. Clinique. Syndrome carcinoïde
 - 1.5.5. Diagnostic et stadification. Pronostic
 - 1.5.6. Traitement de la maladie localisée. Le suivi
 - 1.5.7. Traitement de la maladie métastatique. Traitement de l'hypersécrétion hormonale
- 1.6. Tumeurs Neuroendocrines: Tumeurs du pancréas
 - 1.6.1. Épidémiologie
 - 1.6.2. Anatomie Pathologique. Grade histologique
 - 1.6.3. Facteurs moléculaires. Biomarqueurs
 - 1.6.4. Clinique. Syndrome carcinoïde
 - 1.6.5. Diagnostic et stadification. Pronostic
 - 1.6.6. Traitement de la maladie localisée. Le suivi
 - 1.6.7. Traitement de la maladie métastatique. Traitement des syndromes de l'hypersécrétion hormonale
 - 1.6.8. Traitement des lignes avancées
- 1.7. Cancer de la Thyroïde
 - 1.7.1. Introduction
 - 1.7.2. Incidence et Épidémiologie
 - 1.7.3. Aspects cliniques et diagnostics
 - 1.7.4. Aspects généraux du traitement
 - 1.7.5. Recommandations des guides et niveau de preuve
- 1.8. Cancer Différencié de la Thyroïde
 - 1.8.1. Diagnostic, Anatomie Pathologique et Biologie Moléculaire
 - 1.8.2. Stadification et évaluation des risques
 - 1.8.3. Gestion de la Tumeur Primitive
 - 1.8.4. Gestion de la maladie avancée
 - 1.8.5. Suivi et Longue survie

- 1.9. Cancer Anaplasique de la Thyroïde
 - 1.9.1. Diagnostic, Anatomie Pathologique et Biologie Moléculaire
 - 1.9.2. Stadification et évaluation des risques
 - 1.9.3. Gestion de la Tumeur Primitive
 - 1.9.4. Gestion de la maladie avancée
 - 1.9.5. Suivi et Longue survie
- 1.10. Cancer Médullaire de la Thyroïde
 - 1.10.1. Diagnostic, Anatomie Pathologique et Biologie Moléculaire
 - 1.10.2. Stadification et évaluation des risques
 - 1.10.3. Gestion de la Tumeur Primitive
 - 1.10.4. Gestion de la maladie avancée
 - 1.10.5. Suivi et Longue survie



Cette spécialisation vous permettra de progresser dans votre carrière de manière pratique

05

Méthodologie

Ce programme de formation offre une manière différente d'apprendre. Notre méthodologie est développée à travers un mode d'apprentissage cyclique: ***le Relearning***.

Ce système d'enseignement s'utilise, notamment, dans les Écoles de Médecine les plus prestigieuses du monde. De plus, il a été considéré comme l'une des méthodologies les plus efficaces par des magazines scientifiques de renom comme par exemple le ***New England Journal of Medicine***.



“

Découvrez le Relearning, un système qui laisse de côté l'apprentissage linéaire conventionnel au profit des systèmes d'enseignement cycliques: une façon d'apprendre qui a prouvé son énorme efficacité, notamment dans les matières dont la mémorisation est essentielle"

À TECH, nous utilisons la méthode des cas

Face à une situation donnée, que doit faire un professionnel? Tout au long du programme, vous serez confronté à de multiples cas cliniques simulés, basés sur des patients réels, dans lesquels vous devrez enquêter, établir des hypothèses et finalement résoudre la situation. Il existe de nombreux faits scientifiques prouvant l'efficacité de cette méthode. Les spécialistes apprennent mieux, plus rapidement et plus durablement dans le temps.

Avec TECH, vous ferez l'expérience d'une méthode d'apprentissage qui révolutionne les fondements des universités traditionnelles du monde entier.



Selon le Dr Gérvas, le cas clinique est la présentation commentée d'un patient, ou d'un groupe de patients, qui devient un "cas", un exemple ou un modèle illustrant une composante clinique particulière, soit en raison de son pouvoir pédagogique, soit en raison de sa singularité ou de sa rareté. Il est essentiel que le cas soit ancré dans la vie professionnelle actuelle, en essayant de recréer les conditions réelles de la pratique professionnelle du médecin.

“

Saviez-vous que cette méthode a été développée en 1912 à Harvard pour les étudiants en Droit? La méthode des cas consiste à présenter aux apprenants des situations réelles complexes pour qu'ils s'entraînent à prendre des décisions et pour qu'ils soient capables de justifier la manière de les résoudre. En 1924, elle a été établie comme une méthode d'enseignement standard à Harvard"

L'efficacité de la méthode est justifiée par quatre réalisations clés:

1. Les étudiants qui suivent cette méthode parviennent non seulement à assimiler les concepts, mais aussi à développer leur capacité mentale au moyen d'exercices pour évaluer des situations réelles et appliquer leurs connaissances.
2. L'apprentissage est solidement traduit en compétences pratiques ce qui permet à l'étudiant de mieux s'intégrer dans le monde réel.
3. Grâce à l'utilisation de situations issues de la réalité, on obtient une assimilation plus simple et plus efficace des idées et des concepts.
4. Le sentiment d'efficacité de l'effort fourni devient un stimulus très important pour l'étudiant, qui se traduit par un plus grand intérêt pour l'apprentissage et une augmentation du temps consacré à travailler les cours.



Relearning Methodology

TECH renforce l'utilisation de la méthode des cas avec la meilleure méthodologie d'enseignement 100% en ligne du moment: Relearning.

Cette université est la première au monde à combiner des études de cas cliniques avec un système d'apprentissage 100% en ligne basé sur la répétition, combinant un minimum de 8 éléments différents dans chaque leçon, ce qui constitue une véritable révolution par rapport à la simple étude et analyse de cas.

Le professionnel apprendra à travers des cas réels et la résolution de situations complexes dans des environnements d'apprentissage simulés. Ces simulations sont développées à l'aide de logiciels de pointe qui facilitent l'apprentissage immersif.



À la pointe de la pédagogie mondiale, la méthode Relearning a réussi à améliorer le niveau de satisfaction globale des professionnels qui terminent leurs études, par rapport aux indicateurs de qualité de la meilleure université en (Columbia University).

Grâce à cette méthodologie, nous, formation plus de 250.000 médecins avec un succès sans précédent dans toutes les spécialités cliniques, quelle que soit la charge chirurgicale. Notre méthodologie d'enseignement est développée dans un environnement très exigeant, avec un corps étudiant universitaire au profil socio-économique élevé et dont l'âge moyen est de 43,5 ans.

Le Relearning vous permettra d'apprendre plus facilement et de manière plus productive tout en vous impliquant davantage dans votre spécialisation, en développant un esprit critique, en défendant des arguments et en contrastant les opinions: une équation directe vers le succès.

Dans notre programme, l'apprentissage n'est pas un processus linéaire mais il se déroule en spirale (nous apprenons, désapprenons, oublions et réapprenons). Par conséquent, ils combinent chacun de ces éléments de manière concentrique.

Selon les normes internationales les plus élevées, la note globale de notre système d'apprentissage est de 8,01.



Dans ce programme, vous aurez accès aux meilleurs supports pédagogiques élaborés spécialement pour vous:



Support d'étude

Tous les contenus didactiques sont créés par les spécialistes qui enseignent les cours. Ils ont été conçus en exclusivité pour la formation afin que le développement didactique soit vraiment spécifique et concret.

Ces contenus sont ensuite appliqués au format audiovisuel, pour créer la méthode de travail TECH online. Tout cela, élaboré avec les dernières techniques afin d'offrir des éléments de haute qualité dans chacun des supports qui sont mis à la disposition de l'apprenant.



Techniques et procédures chirurgicales en vidéo

TECH rapproche les étudiants des dernières techniques, des dernières avancées pédagogiques et de l'avant-garde des techniques médicales actuelles. Tout cela, à la première personne, expliqué et détaillé rigoureusement pour atteindre une compréhension complète et une assimilation optimale. Et surtout, vous pouvez les regarder autant de fois que vous le souhaitez.



Résumés interactifs

Nous présentons les contenus de manière attrayante et dynamique dans des dossiers multimédias comprenant des fichiers audios, des vidéos, des images, des diagrammes et des cartes conceptuelles afin de consolider les connaissances.

Ce système éducatif unique pour la présentation de contenu multimédia a été récompensé par Microsoft en tant que "European Success Story".



Bibliographie complémentaire

Articles récents, documents de consensus et directives internationales, entre autres. Dans la bibliothèque virtuelle de TECH, l'étudiant aura accès à tout ce dont il a besoin pour compléter sa formation.





Études de cas dirigées par des experts

Un apprentissage efficace doit nécessairement être contextuel. Pour cette raison, TECH présente le développement de cas réels dans lesquels l'expert guidera l'étudiant à travers le développement de la prise en charge et la résolution de différentes situations: une manière claire et directe d'atteindre le plus haut degré de compréhension.



Testing & Retesting

Les connaissances de l'étudiant sont périodiquement évaluées et réévaluées tout au long du programme, par le biais d'activités et d'exercices d'évaluation et d'auto-évaluation, afin que l'étudiant puisse vérifier comment il atteint ses objectifs.



Cours magistraux

Il existe de nombreux faits scientifiques prouvant l'utilité de l'observation par un tiers expert. La méthode "Learning from an Expert" permet au professionnel de renforcer ses connaissances ainsi que sa mémoire puis lui permet d'avoir davantage confiance en lui concernant la prise de décisions difficiles.



Guides d'action rapide

À TECH nous vous proposons les contenus les plus pertinents du cours sous forme de feuilles de travail ou de guides d'action rapide. Un moyen synthétique, pratique et efficace pour vous permettre de progresser dans votre apprentissage.



06 Diplôme

Le Certificat en Tumeurs Digestives Peu Fréquentes. Tumeurs Neuroendocrines Digestives Cancer de la Thyroïde vous garantit, en plus de la formation la plus rigoureuse et la plus actuelle, l'accès à un diplôme universitaire de Certificat délivré par TECH Université Technologique.





Ajoutez à votre CV un diplôme de Certificat en Tumeurs Digestives Peu Fréquentes. Tumeurs Neuroendocrines Digestives Cancer de la Thyroïde, et devenez un professionnel hautement compétitif"

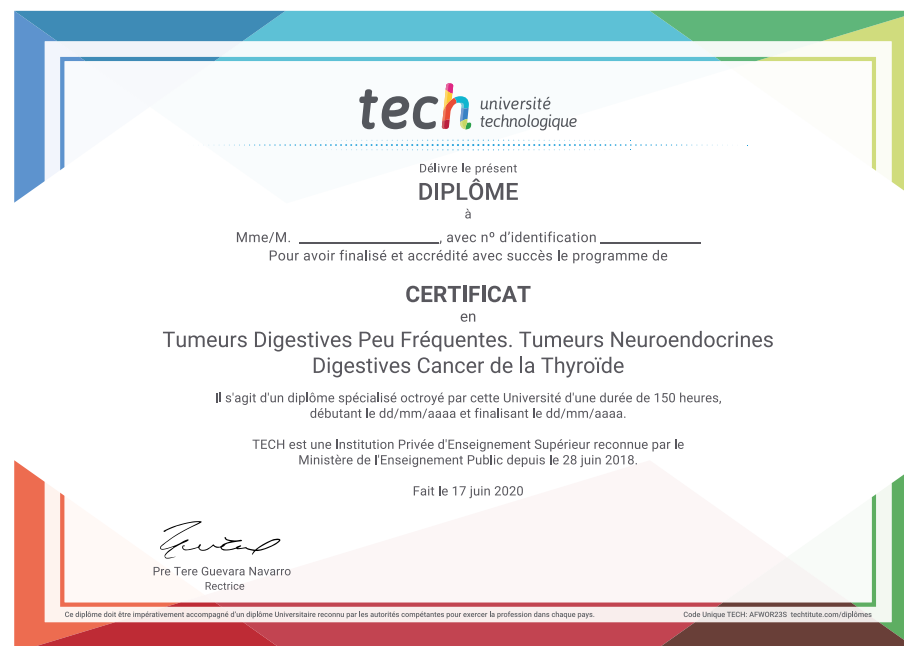
Ce **Certificat en Tumeurs Digestives Peu Fréquentes. Tumeurs Neuroendocrines Digestives Cancer de la Thyroïde** contient le programme scientifique le plus complet et le plus actuel du marché.

Après avoir réussi les évaluations, l'étudiant recevra par courrier postal* avec accusé de réception le diplôme de **Certificat** par **TECH Université Technologique**.

Le diplôme délivré par **TECH Université Technologique** indiquera la note obtenue lors du **Certificat**, et répond aux exigences communément demandées par les bourses d'emploi, les concours et les commissions d'évaluation des carrières professionnelles.

Diplôme: **Certificat en Tumeurs Digestives Peu Fréquentes. Tumeurs Neuroendocrines Digestives Cancer de la Thyroïde**

N.º heures de cours: **150 h.**





Certificat

Tumeurs Digestives
Peu Fréquentes. Tumeurs
Neuroendocrines Digestives.
Cancer de la Thyroïde

- » Modalité: en ligne
- » Durée: 6 semaines
- » Qualification: TECH Université Technologique
- » Intensité: 16h/semaine
- » Horaire: à votre rythme
- » Examens: en ligne

Certificat

Tumeurs Digestives Peu Fréquentes.
Tumeurs Neuroendocrines Digestives.
Cancer de la Thyroïde

