

# Certificat

## Thérapie de Couple





**tech** universit   
technologique

## Certificat Th rapie de Couple

- » Modalit : en ligne
- » Dur e: 6 semaines
- » Qualification: TECH Universit  Technologique
- » Intensit : 16h/semaine
- » Horaire:   votre rythme
- » Examens: en ligne

Acc s au site web: [www.techtitute.com/fr/medecine/cours/therapie-couple](http://www.techtitute.com/fr/medecine/cours/therapie-couple)

# Accueil

01

Présentation

---

*page 4*

02

Objectifs

---

*page 8*

03

Direction de la formation

---

*page 12*

04

Structure et contenu

---

*page 16*

05

Méthodologie

---

*page 20*

06

Diplôme

---

*page 28*

# 01

# Présentation

L'actualisation médicale dans le domaine de la thérapie de couple est cruciale pour suivre les développements théoriques et pratiques, permettant aux médecins de fournir des soins plus efficaces et personnalisés aux couples qui cherchent de l'aide pour résoudre leurs problèmes relationnels. L'évolution constante de la thérapie de couple rend également importante la mise à jour des connaissances et des compétences des cliniciens afin de s'adapter aux nouvelles tendances et aux besoins de la population. Ce programme universitaire TECH a été conçu et créé en tenant compte des besoins de mise à jour médicale dans ce domaine. Ce programme, dispensé à 100 % en ligne, explore la formation et le développement des relations de couple, l'attachement et la manière de structurer une thérapie de couple efficace.



“

*Ce programme TECH vous permettra d'acquérir les compétences nécessaires pour évaluer et mesurer l'efficacité de la Thérapie de Couple, ce qui vous permettra de démontrer la valeur de votre travail aux patients et aux autres professionnels de la santé"*



Ce Certificat est spécialement conçu pour les médecins désireux d'approfondir et de mettre à jour leurs connaissances dans le domaine de la thérapie de couple. Le programme est dispensé dans un format 100% en ligne, ce qui signifie que le spécialiste peut suivre les cours au moment qui lui convient le mieux.

Pendant le cours, vous apprendrez en détail comment les relations de couple se forment et se développent, l'attachement et comment une thérapie de couple efficace est structurée. Le médecin actualisera ainsi ses connaissances sur les différents modèles théoriques et outils utilisés dans la thérapie de couple, et sur la manière de les appliquer dans la pratique.

Les motifs de consultation les plus courants en thérapie de couple seront également explorés, tels que la gestion des conflits, l'infidélité, la jalousie, entre autres. Les protocoles d'intervention pour chacun de ces cas seront analysés, ainsi que l'application de questionnaires spécifiques pour le diagnostic et le suivi des patients.

Enfin, des questions transversales nécessaires pour travailler avec des couples en consultation, telles qu'une communication efficace, la gestion du temps, la gestion du stress et de l'anxiété, et la construction de relations saines et durables, seront abordées.

A la fin du cours, le spécialiste aura une compréhension approfondie et pratique de la thérapie de couple et sera prêt à appliquer ces connaissances dans sa pratique clinique.

Ce **Certificat en Thérapie de Couple** contient le programme scientifique le plus complet et le plus actuel du marché. Les principales caractéristiques sont les suivantes:

- ♦ Le développement d'études de cas présentées par des experts en Psychologie et Sexologie
- ♦ Son contenu graphique, schématique et éminemment pratique est destiné à fournir des informations scientifiques et sanitaires sur les disciplines médicales indispensables à la pratique professionnelle
- ♦ Des exercices pratiques où le processus d'autoévaluation peut être réalisé pour améliorer l'apprentissage
- ♦ Les méthodologies innovantes
- ♦ Des cours théoriques, des questions à l'expert, des forums de discussion sur des sujets controversés et un travail de réflexion individuel
- ♦ La disponibilité d'accès aux contenus à partir de tout dispositif fixe ou portable doté d'une connexion internet



*Cette formation universitaire vous permettra d'acquérir les connaissances scientifiques les plus récentes en matière de dysfonctionnements sexuels"*

“

*À l'issue de la formation, vous aurez amélioré votre capacité à fournir une thérapie de couple de qualité, ce qui augmentera la satisfaction de vos patients et renforcera votre réputation professionnelle"*

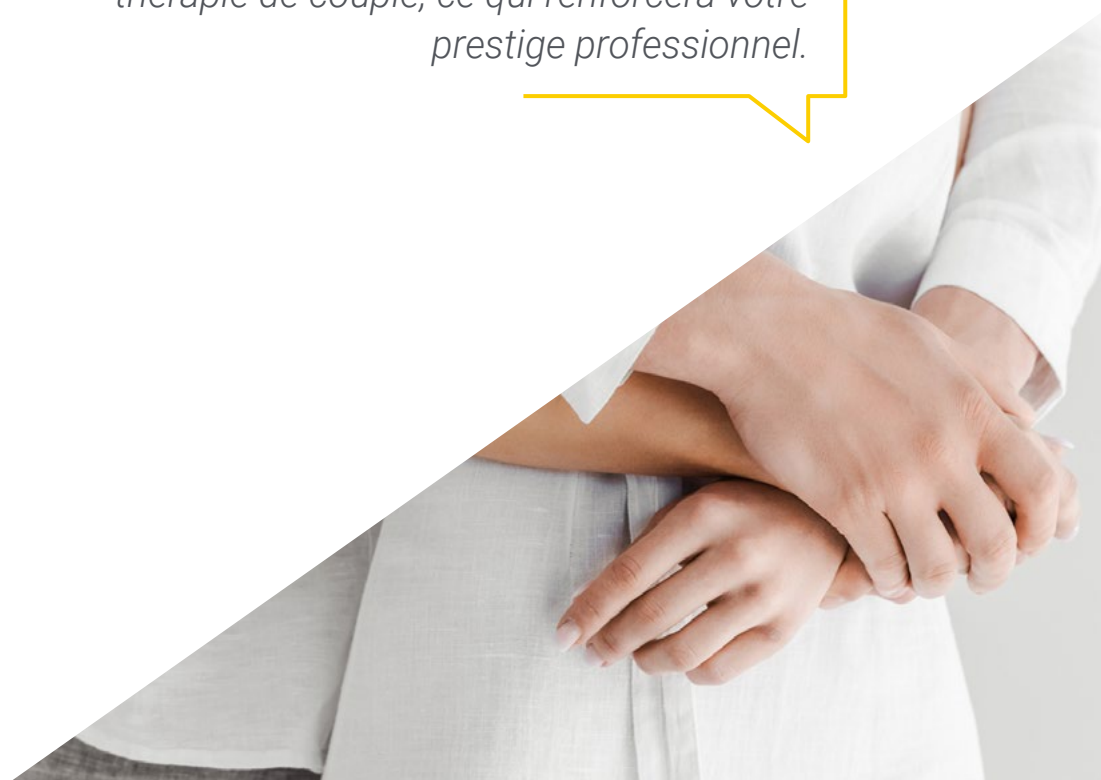
Le corps enseignant est composé de professionnels du domaine qui apportent à cette formation l'expérience de leur travail, ainsi que des spécialistes reconnus de grandes sociétés et d'universités prestigieuses.

Grâce à son contenu multimédia développé avec les dernières technologies éducatives, les spécialistes bénéficieront d'un apprentissage situé et contextuel. Ainsi, ils se formeront dans un environnement simulé qui leur permettra d'apprendre en immersion et de s'entraîner dans des situations réelles.

La conception de ce programme est basée sur l'Apprentissage par les Problèmes, grâce auquel le professionnel devra essayer de résoudre les différentes situations de pratique professionnelle qui se présentent tout au long de la formation. Pour ce faire, il sera assisté d'un système vidéo interactif innovant créé par des experts reconnus.

*Vous développerez des compétences spécifiques pour la résolution des conflits dans les couples, ce qui peut réduire le nombre de consultations et de visites médicales inutiles.*

*Ce Certificat de haut niveau vous permettra de vous familiariser avec les méthodes les plus efficaces pour développer votre propre thérapie de couple, ce qui renforcera votre prestige professionnel.*



# 02

## Objectifs

L'objectif principal de ce Certificat est de fournir aux médecins les outils nécessaires pour offrir une Thérapie De Couple efficace et personnalisée. Grâce à ce programme, les participants apprendront à connaître la formation et le développement des relations de couple, ainsi que les motifs de consultation les plus courants et les interventions recommandées pour les gérer. Le programme abordera également des aspects transversaux de la thérapie de couple, tels que la communication et la construction de relations saines et durables. À l'issue de la formation, les médecins seront mieux préparés à relever les défis de la thérapie de couple et à améliorer la qualité des soins qu'ils prodiguent à leurs patients.





“

*En vous inscrivant à ce Certificat, vous investirez dans votre développement personnel et professionnel, ce qui vous aidera à atteindre vos objectifs à long terme dans le domaine de la médecine et de la thérapie de couple”*



## Objectifs généraux

---

- ◆ Acquérir des connaissances sur la sexualité, en élargissant la vision de la sexualité dans une perspective biopsychosociale
- ◆ Obtenir des outils pour pouvoir accompagner des cas liés à des difficultés liées à la sexualité
- ◆ Identifier les variables impliquées dans l'origine et le maintien des différentes dysfonctions sexuelles (composantes organiques, psychologiques, relationnelles et culturelles)
- ◆ Acquérir des compétences pour pouvoir partager des informations sur la sexualité de manière claire
- ◆ Comprendre les aspects impliqués dans l'initiation et le développement des relations de couple (cycle de vie du couple : établissement et évolution)
- ◆ Décrire la dynamique des relations de couple et les facteurs qui en génèrent les altérations
- ◆ Enquêter sur des questions complexes telles que la violence fondée sur le sexe et les abus sexuels sur les enfants
- ◆ Acquérir les compétences nécessaires pour faire face aux multiples incidences et décisions qui peuvent survenir dans l'exercice de leur profession
- ◆ Acquérir une connaissance approfondie de l'éthique en matière de sexualité et de couple, ainsi qu'apprendre à mener un exercice d'introspection sur les aspects personnels et professionnels susceptibles d'entrer en conflit avec leur profession et de nuire à leur travail thérapeutique
- ◆ Mener des programmes de recherche sur la sexualité





## Objectifs spécifiques

---

- ◆ Acquérir une connaissance approfondie de la manière dont se forment les liens du couple
- ◆ Comprendre le fonctionnement de l'attachement
- ◆ Apprendre à gérer les difficultés de couple les plus courantes
- ◆ Apprendre à gérer les aspects transversaux à travailler dans les relations de couple

“

*L'objectif de ce programme est de vous permettre de développer des compétences spécifiques pour la résolution des conflits au sein des couples, et de faire de votre cabinet un lieu plus apprécié et plus fréquenté"*

03

# Direction de la formation

Les enseignants du programme sont des professionnels expérimentés et reconnus dans le domaine de la thérapie de couple. Ce sont des experts dans leur domaine et ils ont une grande expérience de la pratique clinique, de la recherche et de l'enseignement. Les étudiants auront l'occasion d'apprendre auprès de ces professionnels à travers des cours magistraux, des discussions de groupe et des activités pratiques.



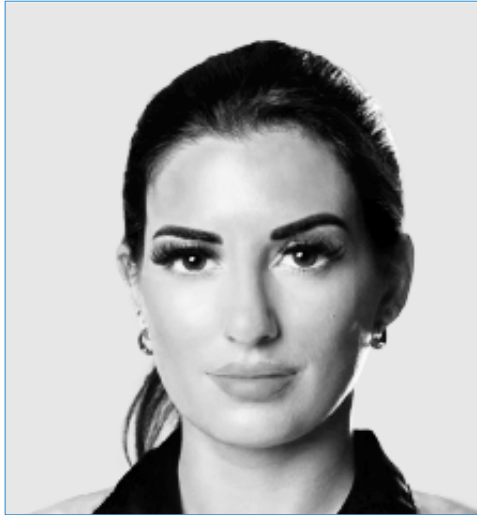


“

*Un corps enseignant expert et pluridisciplinaire  
vous accompagnera et vous guidera pour rendre  
votre apprentissage plus efficace”*



## Direction



### Mme Ramos Escamilla, María

- ◆ Sexologue, Thérapeute de Couple et Directrice de Destino Kink
- ◆ Diplôme de Psychologie de l'Université Complutense de Madrid
- ◆ Master en Sexologie, Éducation Sexuelle et Conseils Sexologiques de l'Université Camilo José Cela

## Professeurs

### Mme Rodríguez Sastre, Laura

- ◆ Spécialiste en Thérapie Sexuelle et de Couple
- ◆ Psychologue en Santé Générale et Urgences, Crises et Catastrophes
- ◆ Psychologue en cabinet de Psychologie et Sexologie



# 04

## Structure et contenu

Le programme aborde des sujets fondamentaux tels que la formation et le développement des relations de couple, l'attachement, la gestion des conflits, l'infidélité, la jalousie et d'autres motifs courants de consultation en thérapie de couple. De plus, le programme comprend également des aspects transversaux tels que la communication, l'empathie et la construction de relations saines. À l'issue du Certificat, les participants seront mieux préparés à relever les défis de la thérapie de couple et à améliorer la qualité des soins qu'ils prodiguent à leurs patients.







“

*Ce programme vous offrira un parcours à travers l'évolution de la Thérapie de Couple et des nouvelles méthodes d'application"*

## Module 1. Thérapie de Couple

- 1.1. Formation des relations de couple
  - 1.1.1. Éléments de définition
  - 1.1.2. Structure du couple
- 1.2. Évolution des relations de couple
  - 1.2.1. Recherche et attraction
  - 1.2.2. Tomber amoureux
  - 1.2.3. L'amour
  - 1.2.4. Les étapes de la relation
- 1.3. Attachement et relations de couple
  - 1.3.1. Formation du système d'attachement
  - 1.3.2. Attachement sécurisé
  - 1.3.3. Attachement anxieux
  - 1.3.4. L'attachement évitant
- 1.4. Thérapie de Couple
  - 1.4.1. Caractéristiques
  - 1.4.2. Indications et contre-indications de la thérapie de couple
  - 1.4.3. Principes de base
  - 1.4.4. Aspects à respecter
- 1.5. Structure de la thérapie de couple
  - 1.5.1. Différentes approches
  - 1.5.2. Premiers entretiens
  - 1.5.3. Formulation et retour d'hypothèses
  - 1.5.4. Intervention
  - 1.5.5. Suivi et création de contrats
- 1.6. Quelques outils de la thérapie de couple
  - 1.6.1. Mythes de l'amour romantique
  - 1.6.2. Les échanges positifs
  - 1.6.3. Gestion du temps libre







- 1.7. Gestion des conflits dans le couple
  - 1.7.1. Introduction à la théorie du conflit
  - 1.7.2. Facteurs influençant les conflits dans le couple
  - 1.7.3. Mécanismes de défense
  - 1.7.4. Identifier les problèmes des couples
  - 1.7.5. Stratégies de négociation
- 1.8. L'infidélité
  - 1.8.1. Définition
  - 1.8.2. Étiologie et épidémiologie
  - 1.8.3. Mythes et réalités sur l'infidélité
  - 1.8.4. Aspects spécifiques à évaluer et à travailler
  - 1.8.5. Implications éthiques et déontologiques
- 1.9. Gestion de la jalousie
  - 1.9.1. Définition
  - 1.9.2. Différences entre la jalousie en tant qu'émotion et la jalousie malative
  - 1.9.3. Aspects spécifiques à évaluer et à travailler
- 1.10. Rupture de couple
  - 1.10.1. Accompagnement du processus de rupture
  - 1.10.2. Réactions face à la rupture
  - 1.10.3. Duel d'amour
  - 1.10.4. Rupture traumatique
  - 1.10.5. Procédures légales

“ Depuis les méthodes pour façonner les relations jusqu'au soutien lors des ruptures : ce programme est l'option académique la plus complète sur le marché de la Thérapie de Couple ”

# 05

# Méthodologie

Ce programme de formation offre une manière différente d'apprendre. Notre méthodologie est développée à travers un mode d'apprentissage cyclique: ***le Relearning***.

Ce système d'enseignement s'utilise, notamment, dans les Écoles de Médecine les plus prestigieuses du monde. De plus, il a été considéré comme l'une des méthodologies les plus efficaces par des magazines scientifiques de renom comme par exemple le ***New England Journal of Medicine***.



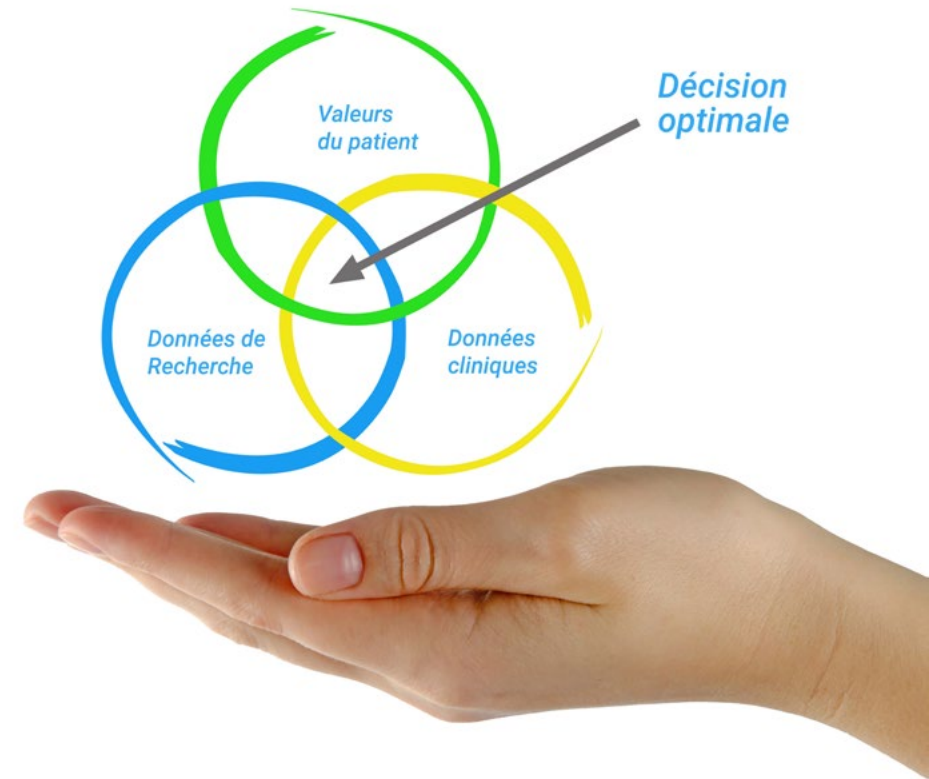
“

*Découvrez le Relearning, un système qui laisse de côté l'apprentissage linéaire conventionnel au profit des systèmes d'enseignement cycliques: une façon d'apprendre qui a prouvé son énorme efficacité, notamment dans les matières dont la mémorisation est essentielle"*

## À TECH, nous utilisons la méthode des cas

Face à une situation donnée, que doit faire un professionnel? Tout au long du programme, vous serez confronté à de multiples cas cliniques simulés, basés sur des patients réels, dans lesquels vous devrez enquêter, établir des hypothèses et finalement résoudre la situation. Il existe de nombreux faits scientifiques prouvant l'efficacité de cette méthode. Les spécialistes apprennent mieux, plus rapidement et plus durablement dans le temps.

*Avec TECH, vous ferez l'expérience d'une méthode d'apprentissage qui révolutionne les fondements des universités traditionnelles du monde entier.*



Selon le Dr Gérvas, le cas clinique est la présentation commentée d'un patient, ou d'un groupe de patients, qui devient un "cas", un exemple ou un modèle illustrant une composante clinique particulière, soit en raison de son pouvoir pédagogique, soit en raison de sa singularité ou de sa rareté. Il est essentiel que le cas soit ancré dans la vie professionnelle actuelle, en essayant de recréer les conditions réelles de la pratique professionnelle du médecin.



“

*Saviez-vous que cette méthode a été développée en 1912 à Harvard pour les étudiants en Droit? La méthode des cas consiste à présenter aux apprenants des situations réelles complexes pour qu'ils s'entraînent à prendre des décisions et pour qu'ils soient capables de justifier la manière de les résoudre. En 1924, elle a été établie comme une méthode d'enseignement standard à Harvard"*

L'efficacité de la méthode est justifiée par quatre réalisations clés:

1. Les étudiants qui suivent cette méthode parviennent non seulement à assimiler les concepts, mais aussi à développer leur capacité mentale au moyen d'exercices pour évaluer des situations réelles et appliquer leurs connaissances.
2. L'apprentissage est solidement traduit en compétences pratiques ce qui permet à l'étudiant de mieux s'intégrer dans le monde réel.
3. Grâce à l'utilisation de situations issues de la réalité, on obtient une assimilation plus simple et plus efficace des idées et des concepts.
4. Le sentiment d'efficacité de l'effort fourni devient un stimulus très important pour l'étudiant, qui se traduit par un plus grand intérêt pour l'apprentissage et une augmentation du temps consacré à travailler les cours.





## Relearning Methodology

TECH renforce l'utilisation de la méthode des cas avec la meilleure méthodologie d'enseignement 100% en ligne du moment: Relearning.

Cette université est la première au monde à combiner des études de cas cliniques avec un système d'apprentissage 100% en ligne basé sur la répétition, combinant un minimum de 8 éléments différents dans chaque leçon, ce qui constitue une véritable révolution par rapport à la simple étude et analyse de cas.

*Le professionnel apprendra à travers des cas réels et la résolution de situations complexes dans des environnements d'apprentissage simulés. Ces simulations sont développées à l'aide de logiciels de pointe qui facilitent l'apprentissage immersif.*



À la pointe de la pédagogie mondiale, la méthode Relearning a réussi à améliorer le niveau de satisfaction globale des professionnels qui terminent leurs études, par rapport aux indicateurs de qualité de la meilleure université en (Columbia University).

Grâce à cette méthodologie, nous, formation plus de 250.000 médecins avec un succès sans précédent dans toutes les spécialités cliniques, quelle que soit la charge chirurgicale. Notre méthodologie d'enseignement est développée dans un environnement très exigeant, avec un corps étudiant universitaire au profil socio-économique élevé et dont l'âge moyen est de 43,5 ans.

*Le Relearning vous permettra d'apprendre plus facilement et de manière plus productive tout en vous impliquant davantage dans votre spécialisation, en développant un esprit critique, en défendant des arguments et en contrastant les opinions: une équation directe vers le succès.*

Dans notre programme, l'apprentissage n'est pas un processus linéaire mais il se déroule en spirale (nous apprenons, désapprenons, oublions et réapprenons). Par conséquent, ils combinent chacun de ces éléments de manière concentrique.

Selon les normes internationales les plus élevées, la note globale de notre système d'apprentissage est de 8,01.



Dans ce programme, vous aurez accès aux meilleurs supports pédagogiques élaborés spécialement pour vous:



#### Support d'étude

Tous les contenus didactiques sont créés par les spécialistes qui enseignent les cours. Ils ont été conçus en exclusivité pour la formation afin que le développement didactique soit vraiment spécifique et concret.

Ces contenus sont ensuite appliqués au format audiovisuel, pour créer la méthode de travail TECH online. Tout cela, élaboré avec les dernières techniques afin d'offrir des éléments de haute qualité dans chacun des supports qui sont mis à la disposition de l'apprenant.



#### Techniques et procédures chirurgicales en vidéo

TECH rapproche les étudiants des dernières techniques, des dernières avancées pédagogiques et de l'avant-garde des techniques médicales actuelles. Tout cela, à la première personne, expliqué et détaillé rigoureusement pour atteindre une compréhension complète et une assimilation optimale. Et surtout, vous pouvez les regarder autant de fois que vous le souhaitez.



#### Résumés interactifs

Nous présentons les contenus de manière attrayante et dynamique dans des dossiers multimédias comprenant des fichiers audios, des vidéos, des images, des diagrammes et des cartes conceptuelles afin de consolider les connaissances.

Ce système éducatif unique pour la présentation de contenu multimédia a été récompensé par Microsoft en tant que "European Success Story".



#### Bibliographie complémentaire

Articles récents, documents de consensus et directives internationales, entre autres. Dans la bibliothèque virtuelle de TECH, l'étudiant aura accès à tout ce dont il a besoin pour compléter sa formation.





#### Études de cas dirigées par des experts

Un apprentissage efficace doit nécessairement être contextuel. Pour cette raison, TECH présente le développement de cas réels dans lesquels l'expert guidera l'étudiant à travers le développement de la prise en charge et la résolution de différentes situations: une manière claire et directe d'atteindre le plus haut degré de compréhension.



#### Testing & Retesting

Les connaissances de l'étudiant sont périodiquement évaluées et réévaluées tout au long du programme, par le biais d'activités et d'exercices d'évaluation et d'auto-évaluation, afin que l'étudiant puisse vérifier comment il atteint ses objectifs.



#### Cours magistraux

Il existe de nombreux faits scientifiques prouvant l'utilité de l'observation par un tiers expert. La méthode "Learning from an Expert" permet au professionnel de renforcer ses connaissances ainsi que sa mémoire puis lui permet d'avoir davantage confiance en lui concernant la prise de décisions difficiles.



#### Guides d'action rapide

À TECH nous vous proposons les contenus les plus pertinents du cours sous forme de feuilles de travail ou de guides d'action rapide. Un moyen synthétique, pratique et efficace pour vous permettre de progresser dans votre apprentissage.





# 06 Diplôme

Le Certificat en Accès à l'Environnement des Médicaments vous garantit, en plus de la formation la plus rigoureuse et la plus actuelle, l'accès à un diplôme universitaire de Certificat délivré par TECH Université Technologique



“

*Complétez ce programme avec succès et recevez votre diplôme sans déplacements, ni formalités administratives”*

Ce **Certificat en Thérapie de Couple** contient le programme scientifique le plus complet et le plus actuel du marché.

Après avoir réussi l'évaluation, l'étudiant recevra par courrier postal\* avec accusé de réception son correspondant diplôme de **Certificat** délivré par **TECH Université Technologique**.

Le diplôme délivré par **TECH Université Technologique** indiquera la note obtenue lors du Certificat, et répond aux exigences communément demandées par les bourses d'emploi, les concours et les commissions d'évaluation des carrières professionnelles.

Diplôme: **Certificat en Thérapie de Couple**

N° d'Heures Officielles: **150 h.**



\*Si l'étudiant souhaite que son diplôme version papier possède l'Apostille de La Haye, TECH EDUCATION fera les démarches nécessaires pour son obtention moyennant un coût supplémentaire.

future

santé confiance personnes

éducation information tuteurs

garantie accréditation enseignement

institutions technologie apprentissage

communauté engagement

service personnalisé innovation

connaissance présent qualité

en ligne formation

développement institutions

classe virtuelle langues

**tech** université  
technologique

**Certificat**

Thérapie de Couple

- » Modalité: en ligne
- » Durée: 6 semaines
- » Qualification: TECH Université Technologique
- » Intensité: 16h/semaine
- » Horaire: à votre rythme
- » Examens: en ligne



# Certificat

## Thérapie de Couple

