

Certificat

Structure du Système Locomoteur



Certificat

Structure du Système Locomoteur

- » Modalité: en ligne
- » Durée: 6 semaines
- » Qualification: TECH Université Technologique
- » Horaire: à votre rythme
- » Examens: en ligne

Accès au site web : www.techtitute.com/fr/medecine/cours/structure-systeme-locomoteur

Accueil

01

Présentation

page 4

02

Objectifs

page 8

03

Direction de la formation

page 12

04

Structure et contenu

page 18

05

Méthodologie

page 22

06

Diplôme

page 30

01

Présentation

La pratique généralisée du yoga a un impact sur la mobilité, le renforcement musculaire et l'appareil locomoteur en général, favorisant la réduction des affections et des raideurs articulaires et musculaires des patients. En ce sens, il est essentiel que les professionnels de la santé sachent comment appliquer les différentes techniques existantes pour la prévention des blessures et comment le système musculo-squelettique se développe ou s'adapte à l'activité physique et à l'entraînement. Tout cela, avec un format d'enseignement de 6 semaines 100% en ligne, avec le syllabus le plus avancé sur le Système Locomoteur, préparé par d'authentiques experts dans cette discipline. Une option académique unique accessible 24 heures sur 24, depuis n'importe quel appareil numérique doté d'une connexion Internet.





“

*Un Certificat 100% en ligne avec 150 heures
d'enseignement sur la Structure du Système
Locomoteur et le Yoga Thérapeutique"*

Les bienfaits de la pratique du yoga ont conduit des millions de personnes à travers le monde à le pratiquer, obtenant des améliorations significatives de la fonction physique et de la performance. Ainsi, cette activité influe sur le renforcement musculaire, la posture et la mobilité, ce qui la rend idéale pour les affections du système locomoteur.

En ce sens, cette discipline devient un outil thérapeutique idéal, mais elle doit être connue en profondeur pour pouvoir compléter les traitements médicaux. C'est dans cette optique que TECH a développé cette proposition académique de 6 semaines, qui fournit au diplômé une mise à jour complète de la Structure du Système Locomoteur.

Il s'agit d'un programme intensif qui permettra au diplômé d'approfondir la position anatomique, la relation entre le système osseux et musculaire, ainsi que la prévention des lésions du cartilage, des tendons et des ligaments et leur relation avec la pratique du Yoga Thérapeutique. Un processus dans lequel vous recevrez du matériel multimédia innovant, des lectures spécialisées et des simulations d'études de cas cliniques par une équipe d'experts dans ce domaine.

L'intégration d'un professeur international de Yoga Thérapeutique dans le programme universitaire est une excellente opportunité pour les étudiants qui recherchent les développements les plus avancés et les connaissances pratiques dans cette discipline. Il s'agit d'une expertise hautement respectée dans le domaine et ses masterclass seront une occasion unique pour les étudiants d'apprendre d'un leader dans leur domaine.

En outre, cette institution académique a conçu cette proposition en fonction des besoins réels des médecins, qui recherchent une mise à jour continue grâce à un programme flexible et confortable. C'est pourquoi, pour accéder à ce Certificat, le diplômé n'a besoin que d'un appareil numérique avec connexion internet avec lequel il pourra visualiser à tout moment de la journée le programme de ce programme. Sans aucun doute, une option idéale pour concilier les activités quotidiennes les plus exigeantes.

Ce **Certificat en Structure du Système Locomoteur** contient le programme académique le plus complet et le plus actuel du marché. Les principales caractéristiques sont les suivantes:

- Le développement de cas pratiques présentés par des experts en Yoga
- Les contenus graphiques, schématiques et éminemment pratiques avec lesquels ils sont conçus fournissent des informations scientifiques et pratiques essentielles à la pratique professionnelle
- Les exercices pratiques où effectuer le processus d'auto-évaluation pour améliorer l'apprentissage
- Il met l'accent sur les méthodologies innovantes
- Cours théoriques, questions à l'expert, forums de discussion sur des sujets controversés et travail de réflexion individuel
- La possibilité d'accéder aux contenus depuis n'importe quel appareil fixe ou portable doté d'une connexion internet



Découvrez le rôle du fascia dans le système musculo-squelettique et sa relation avec la pratique du Yoga Thérapeutique"

“

TECH s'adapte à votre agenda et à vos besoins pour une mise à jour sur la Structure du Système Locomoteur orientée vers la pratique du Yoga Thérapeutique"

Le corps enseignant du programme englobe des spécialistes réputés dans le domaine et qui apportent à ce programme l'expérience de leur travail, ainsi que des spécialistes reconnus dans de grandes sociétés et des universités prestigieuses.

Grâce à son contenu multimédia développé avec les dernières technologies éducatives, les spécialistes bénéficieront d'un apprentissage situé et contextuel, ainsi, ils se formeront dans un environnement simulé qui leur permettra d'apprendre en immersion et de s'entraîner dans des situations réelles.

La conception de ce programme est axée sur l'Apprentissage par les Problèmes, grâce auquel le professionnel doit essayer de résoudre les différentes situations de la pratique professionnelle qui se présentent tout au long du programme. Pour ce faire, l'étudiant sera assisté d'un innovant système de vidéos interactives, créé par des experts reconnus.

Approfondissez avec le meilleur matériel multimédia les changements musculo-squelettiques associés au vieillissement.

Un parcours académique intensif de 6 semaines qui vous permettra d'approfondir les lésions tendineuses les plus fréquentes et leur prévention.



02

Objectifs

Ce Certificat a été conçu pour offrir au professionnel de la santé un processus de mise à jour sur la Structure du Système Locomoteur, la prévention des blessures et leur approche à partir du Yoga Thérapeutique. Une mise à jour qui sera beaucoup plus efficace grâce à un programme basé sur les dernières preuves scientifiques et un matériel pédagogique de qualité.





“

Un itinéraire académique de 6 semaines avec le matériel pédagogique le plus innovant sur la Structure du Système Locomoteur".



Objectifs généraux

- ♦ Intégrer les connaissances et les compétences nécessaires au développement et à l'application correcte des techniques de Yoga Thérapeutique d'un point de vue clinique
- ♦ Créer un programme de yoga conçu et fondé sur des preuves scientifiques
- ♦ Approfondir les asanas les plus appropriées en fonction des caractéristiques de la personne et des lésions qu'elle présente
- ♦ Approfondir les études sur la biomécanique et leur application aux asanas du yoga thérapeutique
- ♦ Décrire l'adaptation des asanas de yoga aux pathologies de chaque personne
- ♦ Approfondir les bases Neurophysiologiques des techniques de méditation et de Relaxation existantes





Objectifs spécifiques

- ♦ Approfondir l'anatomie et la physiologie du système osseux, musculaire et articulaire du corps humain
- ♦ Identifier les différentes structures et fonctions du système locomoteur et leurs interactions
- ♦ Explorer les différentes postures et mouvements du corps humain, et comprendre comment ils affectent la structure du système locomoteur
- ♦ Approfondir les lésions communes du système musculo-squelettique et comment les prévenir



Renseignez-vous quand et où vous voulez sur les lésions les plus courantes dans les cartilages et leur prévention"

03

Direction de la formation

TECH a réuni dans ce diplôme universitaire un corps enseignant ayant accumulé de l'expérience dans le domaine du Yoga Thérapeutique et des Sciences Biologiques. Ainsi, les étudiants qui suivent ce programme auront accès à un programme préparé par de véritables experts qui leur fourniront les informations les plus récentes sur la prévention des blessures et l'impact de cette activité physique sur le Système Locomoteur. De plus, grâce à la proximité du corps enseignant, vous pourrez résoudre tous les doutes que vous pourriez avoir sur le programme de cette formation.





“

*Obtenez une mise à jour efficace
sur l'Anatomie et la Physiologie
du Yoga Thérapeutique de la part
de vrais experts dans le domaine"*

Directrice Internationale Invitée

En tant que directrice des enseignants et Cheffe de la formation des des instructeurs de l'Integral Yoga Institute

de New York, Dianne Galliano s'est positionnée comme l'une des figures les plus importantes dans ce domaine au niveau international. Son parcours académique est principalement axé sur le thérapeutique, avec plus de 6.000 heures documentées d'enseignement et de formation continue.

Ainsi, elle encadre, développe des protocoles et des critères de formation et assure la formation continue des instructeurs de l'Integral Yoga Institute. Elle combine ce travail avec son rôle de thérapeute et d'institutrice dans d'autres institutions telles que le 14TH Street Y, l'Integral Yoga Institute Wellness Spa ou l'Educational Alliance : Center for Balanced Living.

on travail s'étend également à la création et à l'animation de programmes de yoga, à l'élaboration d'exercices et à l'évaluation des défis qui peuvent se présenter. Il a travaillé tout au long de sa carrière avec différents profils de personnes, y compris des hommes et des femmes d'âge moyen et avancé, des personnes en période prénatale et postnatale, de jeunes adultes et même des vétérans de guerre souffrant de divers problèmes de santé physique et mentale.

Pour chacune d'entre elles, elle effectue un travail minutieux et personnalisé, ayant traité des personnes souffrant d'ostéoporose, se remettant d'une opération cardiaque ou d'un cancer du sein, de vertiges, de douleurs dorsales, du Syndrome de l'intestin irritable et d'Obésité. Elle est titulaire de plusieurs certifications, dont E-RYT 500 par Yoga Alliance, Soporte Vital Básico (SVB) par l'American Health Training et Institutrice d'Exercice Certifié par le Centre de Mouvement Somatique



Mme Galliano, Dianne

- Instructrice de Yoga Thérapeutique au 14TH Street Y
- Thérapeute de Yoga à Integral Yoga Institute Wellness Spa de New York
- Instructrice Thérapeutique à l'Educational Alliance : Center for Balanced Living
- Licence en Education Primaire par la State University of New York
- Master en Yoga Thérapeutique de l'Université de Maryland

“

Grâce à TECH, vous pourrez apprendre avec les meilleurs professionnels du monde”

Direction



Mme Escalona García, Zoraida

- ♦ Vice-présidente de l'Association Espagnole de Yoga Thérapeutique
- ♦ Fondatrice de la méthode *Air Core* (classes combinant le TRX et Entraînement Fonctionnel avec le Yoga)
- ♦ Formatrice en Yoga Thérapeutique
- ♦ Licence en Sciences Biologique de l'Université Autonome de Madrid
- ♦ Cours d'Enseignant de : Ashtanga Yoga Progressif, FisiomYoga, Yoga Miofascial, Yoga et Cancer
- ♦ Cours d'Instructeur de Pilates au sol
- ♦ Cours en Phytothérapie et Nutrition
- ♦ Cours en Enseignant de Méditation

Professeurs

Mme García, Mar

- ♦ Directrice et Instructrice du Centre de Yoga Satnam Yoga
- ♦ Enseignante de Vinyasa Yoga
- ♦ Instructrice de Yoga Spécial
- ♦ Institutrice de Yoga pour les enfants et les familles



04

Structure et contenu

De plus, grâce à la méthode *Relearning*, centré sur la répétition continue de contenus clés, le diplômé pourra réduire les longues heures d'étude et consolider facilement les concepts abordés. De cette façon, vous serez en mesure d'obtenir une mise à jour complète de la Structure du Système Locomoteur orientée vers le Yoga Thérapeutique. Les étudiants recevront également du matériel didactique supplémentaire qui leur permettra d'approfondir les informations fournies dans ce programme.





“

*Une Bibliothèque Virtuelle complète,
accessible 24 heures sur 24, à
partir de n'importe quel appareil
numérique connecté à Internet”*

Module 1. Structure du Système Locomoteur

- 1.1. Position anatomique, axes et plans
 - 1.1.1. Anatomie et physiologie basique du corps humain
 - 1.1.2. Position anatomique
 - 1.1.3. Les axes du corps
 - 1.1.4. Les plans anatomiques
- 1.2. Os
 - 1.2.1. Anatomie osseuse du corps humain
 - 1.2.2. Structure et fonction des os
 - 1.2.3. Différents types d'os et leur relation avec la posture et le mouvement
 - 1.2.4. La relation entre le système osseux et le système musculaire
- 1.3. Articulations
 - 1.3.1. Anatomie et physiologie des articulations du corps humain
 - 1.3.2. Les différents types d'articulation
 - 1.3.3. Le rôle des articulations dans la posture et le mouvement
 - 1.3.4. Les blessures articulaires les plus courantes et comment les prévenir
- 1.4. Cartilage
 - 1.4.1. Anatomie et physiologie du cartilage du corps humain
 - 1.4.2. Différents types de cartilage et leur fonction sur la corps
 - 1.4.3. Le rôle du cartilage dans l'articulation et le mouvement
 - 1.4.4. Les blessures du cartilage les plus courantes et comment les prévenir
- 1.5. Tendons et Ligaments
 - 1.5.1. Anatomie et physiologie des tendons et des ligaments du corps humain
 - 1.5.2. Différents types de tendons et de ligaments et leur fonction dans le corps
 - 1.5.3. Le rôle des tendons et des ligaments dans la posture et le mouvement
 - 1.5.4. Les lésions les plus courantes des tendons et des ligaments et les moyens de les prévenir
- 1.6. Muscle squelettique
 - 1.6.1. Anatomie et physiologie du système musculo-squelettique du corps humain
 - 1.6.2. La relation entre les muscles et les os dans la posture et le mouvement
 - 1.6.3. Le rôle du fascia dans le système musculo-squelettique et sa relation avec la pratique du yoga thérapeutique
 - 1.6.4. Les lésions musculaires les plus courantes et comment les prévenir
- 1.7. Développement du système musculo-squelettique
 - 1.7.1. Développement embryonnaire et fœtal du système musculo-squelettique
 - 1.7.2. Croissance et développement du système musculo-squelettique chez les enfants et les adolescents
 - 1.7.3. Changements musculo-squelettiques associés au vieillissement
 - 1.7.4. Développement et adaptation du système musculo-squelettique à l'activité physique et à l'entraînement
- 1.8. Les composants du système musculo-squelettique
 - 1.8.1. Anatomie et physiologie des muscles squelettiques et leur relation avec la pratique du yoga thérapeutique
 - 1.8.2. Le rôle des os dans le système musculo-squelettique et sa relation avec la posture et le mouvement
 - 1.8.3. Le rôle des articulations dans le système musculo-squelettique et comment en prendre soin pendant la pratique du yoga thérapeutique
 - 1.8.4. Le rôle du fascia et des autres tissus conjonctifs dans le système musculo-squelettique et leur relation avec la pratique du yoga thérapeutique
- 1.9. Contrôle nerveux des muscles squelettiques
 - 1.9.1. Anatomie et physiologie du système nerveux et sa relation avec la pratique du yoga thérapeutique
 - 1.9.2. Le rôle du système nerveux dans la contraction musculaire et le contrôle du mouvement
 - 1.9.3. La relation entre le système nerveux et le système musculo-squelettique dans la posture et le mouvement pendant la pratique du yoga thérapeutique
 - 1.9.4. L'importance du contrôle neuromusculaire pour la prévention des blessures et l'amélioration des performances dans la pratique du yoga thérapeutique
- 1.10. Contraction musculaire
 - 1.10.1. Anatomie et physiologie de la contraction musculaire et sa relation avec la pratique du yoga thérapeutique
 - 1.10.2. Les différents types de contraction musculaire et leur application dans la pratique du yoga thérapeutique
 - 1.10.3. Le rôle de l'activation neuromusculaire dans la contraction musculaire et sa relation avec la pratique du yoga thérapeutique
 - 1.10.4. L'importance des étirements et du renforcement musculaire dans la prévention des blessures et l'amélioration des performances dans la pratique du yoga thérapeutique



05

Méthodologie

Ce programme de formation offre une manière différente d'apprendre. Notre méthodologie est développée à travers un mode d'apprentissage cyclique: ***le Relearning***.

Ce système d'enseignement s'utilise, notamment, dans les Écoles de Médecine les plus prestigieuses du monde. De plus, il a été considéré comme l'une des méthodologies les plus efficaces par des magazines scientifiques de renom comme par exemple le ***New England Journal of Medicine***.



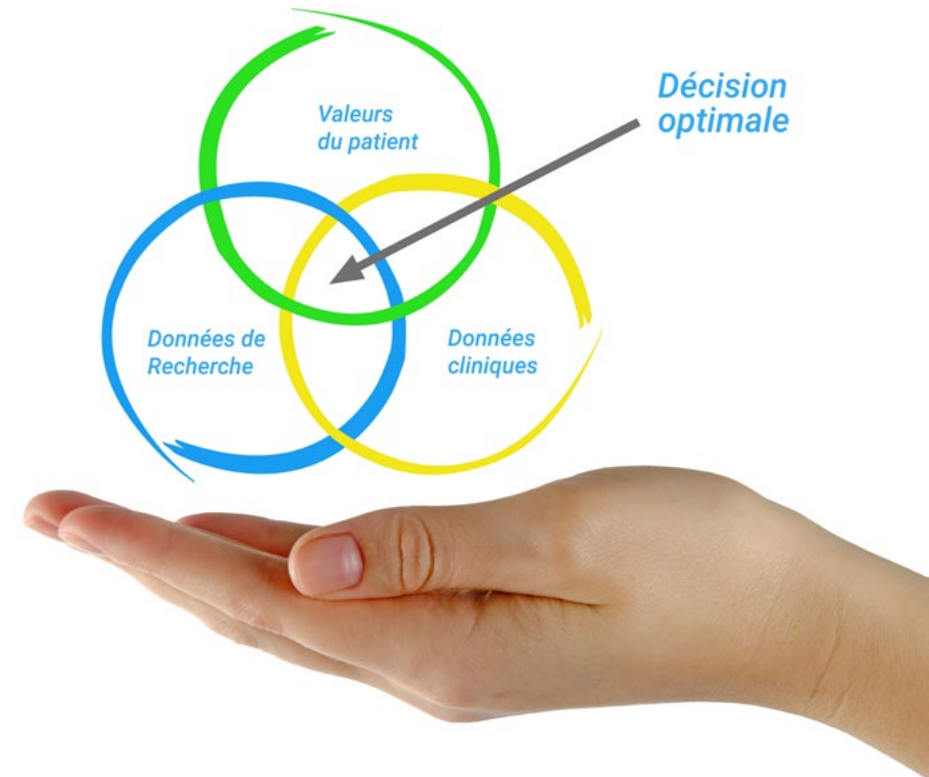
“

Découvrez le Relearning, un système qui laisse de côté l'apprentissage linéaire conventionnel au profit des systèmes d'enseignement cycliques: une façon d'apprendre qui a prouvé son énorme efficacité, notamment dans les matières dont la mémorisation est essentielle"

À TECH, nous utilisons la méthode des cas

Face à une situation donnée, que doit faire un professionnel? Tout au long du programme, vous serez confronté à de multiples cas cliniques simulés, basés sur des patients réels, dans lesquels vous devrez enquêter, établir des hypothèses et finalement résoudre la situation. Il existe de nombreux faits scientifiques prouvant l'efficacité de cette méthode. Les spécialistes apprennent mieux, plus rapidement et plus durablement dans le temps.

Avec TECH, vous ferez l'expérience d'une méthode d'apprentissage qui révolutionne les fondements des universités traditionnelles du monde entier.



Selon le Dr Gérvas, le cas clinique est la présentation commentée d'un patient, ou d'un groupe de patients, qui devient un "cas", un exemple ou un modèle illustrant une composante clinique particulière, soit en raison de son pouvoir pédagogique, soit en raison de sa singularité ou de sa rareté. Il est essentiel que le cas soit ancré dans la vie professionnelle actuelle, en essayant de recréer les conditions réelles de la pratique professionnelle du médecin.

“

Saviez-vous que cette méthode a été développée en 1912 à Harvard pour les étudiants en Droit? La méthode des cas consiste à présenter aux apprenants des situations réelles complexes pour qu'ils s'entraînent à prendre des décisions et pour qu'ils soient capables de justifier la manière de les résoudre. En 1924, elle a été établie comme une méthode d'enseignement standard à Harvard"

L'efficacité de la méthode est justifiée par quatre réalisations clés:

1. Les étudiants qui suivent cette méthode parviennent non seulement à assimiler les concepts, mais aussi à développer leur capacité mentale au moyen d'exercices pour évaluer des situations réelles et appliquer leurs connaissances.
2. L'apprentissage est solidement traduit en compétences pratiques ce qui permet à l'étudiant de mieux s'intégrer dans le monde réel.
3. Grâce à l'utilisation de situations issues de la réalité, on obtient une assimilation plus simple et plus efficace des idées et des concepts.
4. Le sentiment d'efficacité de l'effort fourni devient un stimulus très important pour l'étudiant, qui se traduit par un plus grand intérêt pour l'apprentissage et une augmentation du temps consacré à travailler les cours.

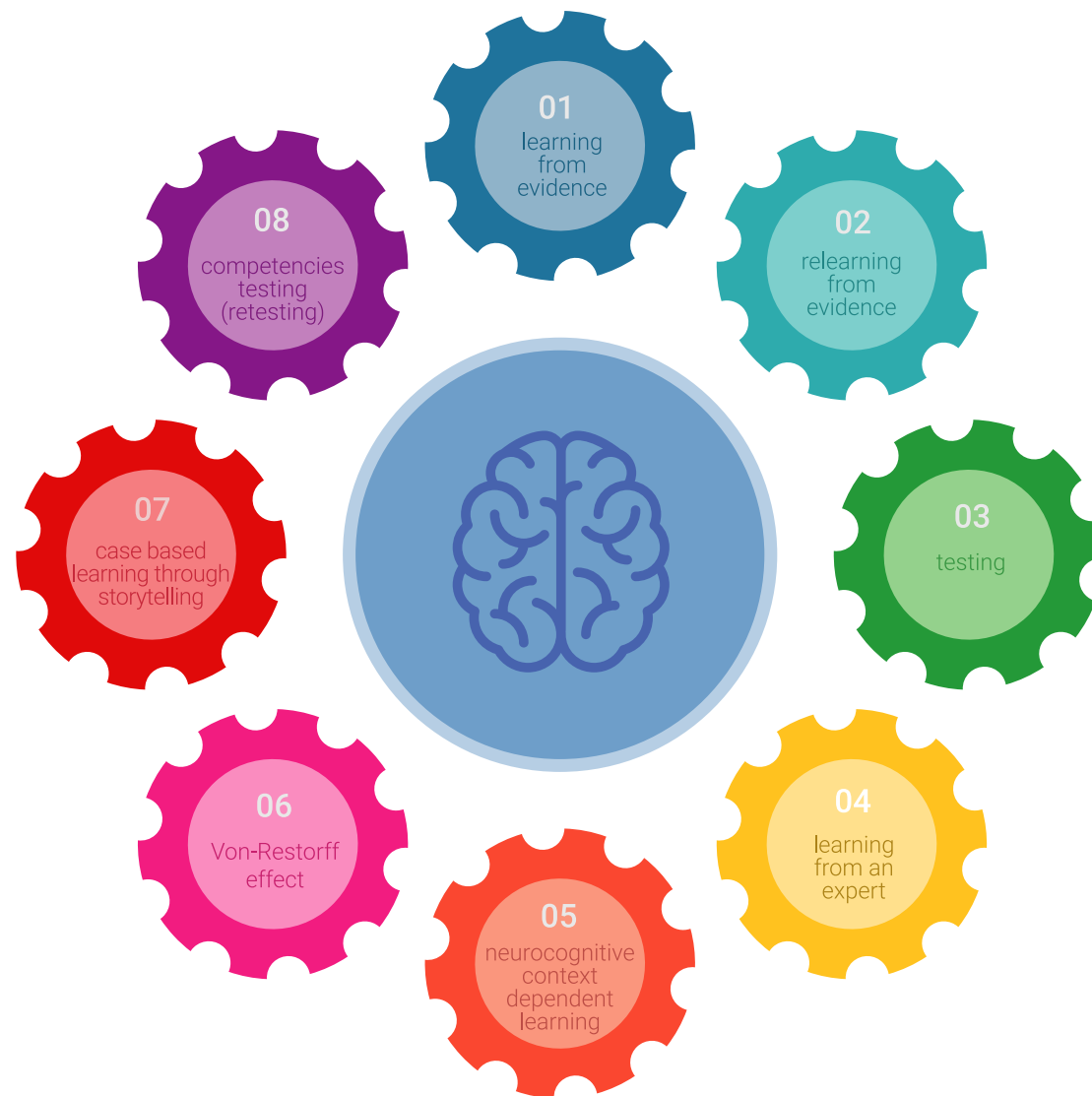


Relearning Methodology

TECH renforce l'utilisation de la méthode des cas avec la meilleure méthodologie d'enseignement 100% en ligne du moment: Relearning.

Cette université est la première au monde à combiner des études de cas cliniques avec un système d'apprentissage 100% en ligne basé sur la répétition, combinant un minimum de 8 éléments différents dans chaque leçon, ce qui constitue une véritable révolution par rapport à la simple étude et analyse de cas.

Le professionnel apprendra à travers des cas réels et la résolution de situations complexes dans des environnements d'apprentissage simulés. Ces simulations sont développées à l'aide de logiciels de pointe qui facilitent l'apprentissage immersif.



À la pointe de la pédagogie mondiale, la méthode Relearning a réussi à améliorer le niveau de satisfaction globale des professionnels qui terminent leurs études, par rapport aux indicateurs de qualité de la meilleure université en (Columbia University).

Grâce à cette méthodologie, nous, formation plus de 250.000 médecins avec un succès sans précédent dans toutes les spécialités cliniques, quelle que soit la charge chirurgicale. Notre méthodologie d'enseignement est développée dans un environnement très exigeant, avec un corps étudiant universitaire au profil socio-économique élevé et dont l'âge moyen est de 43,5 ans.

Le Relearning vous permettra d'apprendre plus facilement et de manière plus productive tout en vous impliquant davantage dans votre spécialisation, en développant un esprit critique, en défendant des arguments et en contrastant les opinions: une équation directe vers le succès.

Dans notre programme, l'apprentissage n'est pas un processus linéaire mais il se déroule en spirale (nous apprenons, désapprenons, oublions et réapprenons). Par conséquent, ils combinent chacun de ces éléments de manière concentrique.

Selon les normes internationales les plus élevées, la note globale de notre système d'apprentissage est de 8,01.



Dans ce programme, vous aurez accès aux meilleurs supports pédagogiques élaborés spécialement pour vous:



Support d'étude

Tous les contenus didactiques sont créés par les spécialistes qui enseignent les cours. Ils ont été conçus en exclusivité pour la formation afin que le développement didactique soit vraiment spécifique et concret.

Ces contenus sont ensuite appliqués au format audiovisuel, pour créer la méthode de travail TECH online. Tout cela, élaboré avec les dernières techniques afin d'offrir des éléments de haute qualité dans chacun des supports qui sont mis à la disposition de l'apprenant.



Techniques et procédures chirurgicales en vidéo

TECH rapproche les étudiants des dernières techniques, des dernières avancées pédagogiques et de l'avant-garde des techniques médicales actuelles. Tout cela, à la première personne, expliqué et détaillé rigoureusement pour atteindre une compréhension complète et une assimilation optimale. Et surtout, vous pouvez les regarder autant de fois que vous le souhaitez.



Résumés interactifs

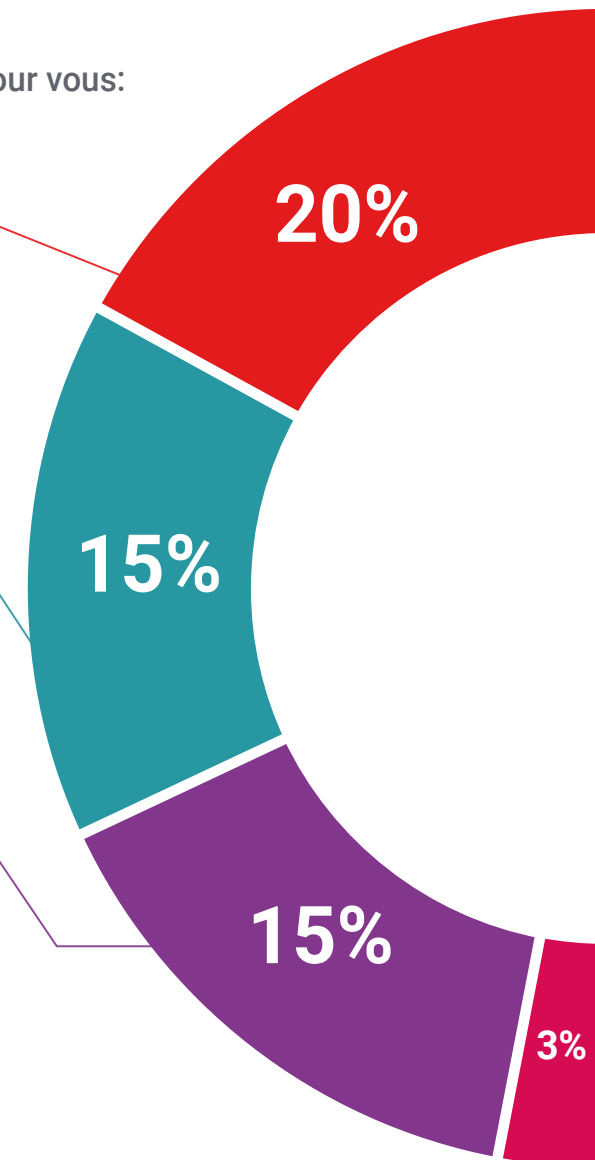
Nous présentons les contenus de manière attrayante et dynamique dans des dossiers multimédias comprenant des fichiers audios, des vidéos, des images, des diagrammes et des cartes conceptuelles afin de consolider les connaissances.

Ce système éducatif unique pour la présentation de contenu multimédia a été récompensé par Microsoft en tant que "European Success Story".



Bibliographie complémentaire

Articles récents, documents de consensus et directives internationales, entre autres. Dans la bibliothèque virtuelle de TECH, l'étudiant aura accès à tout ce dont il a besoin pour compléter sa formation.





Études de cas dirigées par des experts

Un apprentissage efficace doit nécessairement être contextuel. Pour cette raison, TECH présente le développement de cas réels dans lesquels l'expert guidera l'étudiant à travers le développement de la prise en charge et la résolution de différentes situations: une manière claire et directe d'atteindre le plus haut degré de compréhension.



Testing & Retesting

Les connaissances de l'étudiant sont périodiquement évaluées et réévaluées tout au long du programme, par le biais d'activités et d'exercices d'évaluation et d'auto-évaluation, afin que l'étudiant puisse vérifier comment il atteint ses objectifs.



Cours magistraux

Il existe de nombreux faits scientifiques prouvant l'utilité de l'observation par un tiers expert. La méthode "Learning from an Expert" permet au professionnel de renforcer ses connaissances ainsi que sa mémoire puis lui permet d'avoir davantage confiance en lui concernant la prise de décisions difficiles.



Guides d'action rapide

À TECH nous vous proposons les contenus les plus pertinents du cours sous forme de feuilles de travail ou de guides d'action rapide. Un moyen synthétique, pratique et efficace pour vous permettre de progresser dans votre apprentissage.



06 Diplôme

Le Certificat en Structure du Système Locomoteur vous garantit, en plus de la formation la plus rigoureuse et la plus actuelle, l'accès à un diplôme universitaire de Certificat délivré par TECH Université Technologique.



“

*Complétez ce programme et recevez
votre diplôme sans avoir à vous
soucier des déplacements ou des
démarches administratives inutiles”*

Ce **Certificat en Structure du Système Locomoteur** contient le programme scientifique le plus complet et le plus actuel du marché.

Après avoir réussi l'évaluation, l'étudiant recevra par courrier postal* avec accusé de réception son correspondant diplôme de Certificat délivré par **TECH Université Technologique**.

Le diplôme délivré par **TECH Université Technologique** indiquera la note obtenue lors du Certificat, et répond aux exigences communément demandées par les bourses d'emploi, les concours et les commissions d'évaluation des carrières professionnelles.

Diplôme : **Certificat en Structure du Système Locomoteur**

Heures Officielles : **150 h**



*Si l'étudiant souhaite que son diplôme version papier possède l'Apostille de La Haye, TECH EDUCATION fera les démarches nécessaires pour son obtention moyennant un coût supplémentaire.

future
santé confiance personnes
éducation information tuteurs
garantie accréditation enseignement
institutions technologie apprentissage
communauté engagement
service personnalisé innovation
connaissance présent qualité
en ligne formation
développement institutions
classe virtuelle langues

tech université
technologique

Certificat

Structure du Système
Locomoteur

- » Modalité : en ligne
- » Durée : 6 semaines
- » Diplôme : TECH Université Technologique
- » Accréditation : 6 ECTS
- » Horaire: à votre rythme
- » Examens: en ligne

Certificat

Structure du Système Locomoteur

