

Certificat

Prise en Charge des
Traumatismes Graves en
Unité de Soins Intensifs





Certificat

Prise en Charge des Traumatismes Graves en Unité de Soins Intensifs

- » Modalité: en ligne
- » Durée: semaines / mois
- » Qualification: TECH Université Technologique
- » Horaire: à votre rythme
- » Examens: en ligne

Accès au site web: www.techtute.com/fr/medecine/cours/prise-charge-traumatismes-graves-unite-soins-intensifs

Sommaire

01

Présentation

Page 4

02

Objectifs

Page 8

03

Direction de la formation

Page 12

04

Structure et contenu

Page 16

05

Méthodologie

Page 22

06

Diplôme

Page 30

01

Présentation

Le Traumatisme en tant que maladie est devenu l'un des défis les plus complexes et les plus cruciaux dans le domaine médical. Alors que l'approche du patient traumatisé évolue, l'objectif fondamental du domaine est d'optimiser les résultats et d'assurer des soins initiaux de haute qualité. Pour ce faire, les équipes ont besoin d'experts formés et à jour, car la prise en charge des traumatismes majeurs requiert des compétences spécifiques pour traiter efficacement chaque cas. C'est ainsi que ce programme a été créé, dans le but de fournir des connaissances approfondies dans le traitement des patients gravement malades dans l'USI. TECH offre aux étudiants un programme enrichi des contenus multimédias les plus novateurs, basé sur la méthodologie pionnière de *Relearning*.



“

Vous serez en mesure de faire face avec précision et rapidité à toute situation de Traumatisme Grave grâce à ce Certificat. Inscrivez-vous maintenant!”

L'évolution des soins des Traumatismes Graves a donné lieu à des protocoles avancés et à de nouveaux algorithmes thérapeutiques dans l'intervention médicale. Par conséquent, la hiérarchisation des interventions, la stabilisation hémodynamique et l'application de technologies de pointe sont des aspects clés qui doivent être pris en compte. Dans ce contexte, le personnel des soins intensifs devient l'équipe d'intervention initiale dans les situations décisives de vie ou de mort.

Le Certificat en Prise en Charge des Traumatismes Graves en Unité de Soins Intensifs permettra au médecin de s'immerger, avec une approche globale, dans la prise en charge intégrale des patients souffrant de lésions traumatiques graves. Ainsi, l'étudiant approfondira l'évaluation et le traitement avancés des lésions complexes dans des domaines critiques, tels que les traumatismes cranio-encéphaliques, thoraciques et abdominaux.

Il acquerra également les compétences nécessaires pour interpréter habilement les résultats des tests de diagnostic et maîtriser les thérapies de maintien en vie, les procédures chirurgicales et les stratégies de lutte contre les infections. En outre, cette formation soulignera l'importance d'une communication efficace avec l'équipe médicale et les membres de la famille, ainsi que le traitement éthique des cas sensibles.

Elle se concentre sur l'interprétation rapide des signes vitaux, la gestion des urgences et la prise de décision éclairée. Cette formation se focalise également sur les soins multidisciplinaires, la coordination efficace et l'application diligente des dernières recherches scientifiques. Tout cela constitue la base d'une prise en charge des traumatismes majeurs qui vise non seulement la survie, mais aussi le rétablissement global du patient.

Ce programme entièrement en ligne offre aux étudiants la flexibilité d'étudier depuis n'importe quel endroit et au moment qui convient le mieux à leur emploi du temps. Tout ce dont les étudiants ont besoin, c'est d'un appareil avec une connexion internet pour intégrer les compétences les plus avancées de cette spécialité dans la pratique clinique quotidienne. Il s'agit d'une opportunité exceptionnelle, grâce à laquelle le professionnel sera mis à jour avec la garantie d'atteindre les normes académiques les plus élevées.

Ce **Certificat en Prise en Charge des Traumatismes Graves en Unité de Soins Intensifs** contient le programme scientifique le plus complet et le plus actualisé du marché. Ses caractéristiques sont les suivantes:

- ♦ Le développement de cas pratiques présentés par des experts en Prise en Charge des Traumatismes Graves en USI
- ♦ Les contenus graphiques, schématiques et éminemment pratiques avec lesquels ils sont conçus fournissent des informations scientifiques et sanitaires essentielles à la pratique professionnelle
- ♦ Des exercices pratiques où effectuer le processus d'auto-évaluation pour améliorer l'apprentissage
- ♦ L'accent mis sur les méthodologies innovantes
- ♦ Des cours théoriques, questions à l'expert, forums de discussion sur des sujets controversés et travail de réflexion individuel
- ♦ La possibilité d'accéder aux contenus depuis n'importe quel appareil fixe ou portable doté d'une connexion Internet



Une occasion unique pour vous de mettre à jour votre pratique clinique dans la Prise en Charge des Traumatismes Graves en USI avec les normes académiques les plus élevées"

“

*Renouvelez vos connaissances avec TECH!
Restez à jour sur toutes les principales blessures critiques, des Traumatisme Cranioencéphalique (TCE) à l'Hémopneumothorax”*

Le corps enseignant du programme englobe des spécialistes réputés dans le domaine et qui apportent à ce programme l'expérience de leur travail, ainsi que des spécialistes reconnus dans de grandes sociétés et des universités prestigieuses.

Grâce à son contenu multimédia développé avec les dernières technologies éducatives, les spécialistes bénéficieront d'un apprentissage situé et contextuel, ainsi, ils se formeront dans un environnement simulé qui leur permettra d'apprendre en immersion et de s'entraîner dans des situations réelles.

La conception de ce programme est axée sur l'Apprentissage par les Problèmes, grâce auquel le professionnel doit essayer de résoudre les différentes situations de la pratique professionnelle qui se présentent tout au long du programme. Pour ce faire, l'étudiant sera assisté d'un innovant système de vidéos interactives, créé par des experts reconnus.

Vous approfondirez votre compréhension de la configuration et de la direction d'une équipe de Traumatologie grâce au matériel didactique le plus innovant.

Vous maîtriserez l'analyse des données de laboratoire dans les cas de Traumatismes Graves. Et ce, en seulement 6 semaines!



02 Objectifs

Ce programme exclusif de TECH a été méticuleusement conçu pour le spécialiste afin de lui permettre d'atteindre des objectifs clés et de le préparer à relever des défis médicaux extrêmement complexes. Les étudiants acquièrent ainsi des connaissances approfondies pour étayer chaque décision qu'ils prennent dans l'USI, ainsi que des compétences essentielles pour travailler en équipe et diriger en temps de crise. À travers des études de cas réels, ils affineront leurs compétences analytiques et prendront des décisions éclairées en temps réel. En outre, une compréhension approfondie de la gestion des traumatismes critiques leur permettra de se distinguer en tant que professionnels compétents engagés dans l'excellence des soins intensifs.



“

Vous plongerez dans la science des Soins Intensifs et les technologies les plus avancées dans l'USI à intégrer dans votre pratique clinique quotidienne"



Objectifs généraux

- ♦ Développer une compréhension approfondie des bases anatomophysiologiques, physiopathologiques et cliniques des lésions traumatiques graves, ainsi que des complications et comorbidités associées
- ♦ Communiquer efficacement des informations sur la prévention des blessures à différents publics et utiliser des stratégies de promotion de la santé
- ♦ Intégrer des pratiques de qualité et de sécurité dans la gestion des patients traumatisés, en minimisant les risques et en optimisant les résultats
- ♦ Mettre en œuvre des protocoles de triage dans les situations de traumatismes de masse et hiérarchiser les soins



Vous développerez des compétences en matière de communication interpersonnelle et de leadership pour travailler avec succès avec votre équipe dans des situations critiques"





Objectifs spécifiques

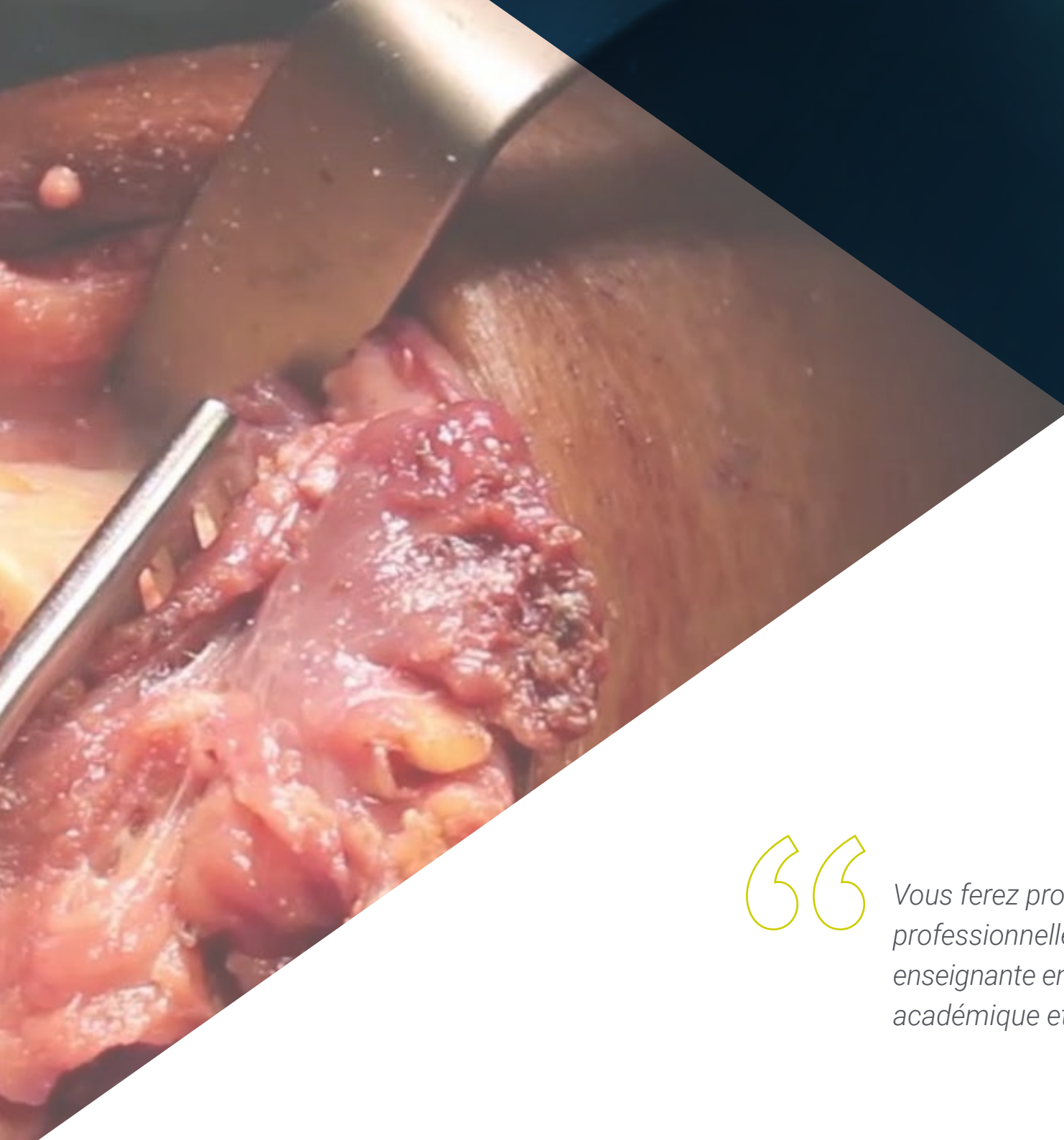
- Évaluer les cliniques avancées pour déterminer la gravité et l'étendue des lésions traumatiques chez les patients critiques
- Être à jour dans l'interprétation des résultats des tests diagnostiques, tels que l'imagerie médicale et les tests de laboratoire, afin d'identifier les blessures et les complications
- Améliorer la prise de décision éclairée sur le traitement médical et chirurgical le plus approprié pour chaque patient traumatisé
- Maîtriser les stratégies avancées de gestion du choc et de contrôle des hémorragies chez les patients souffrant de lésions traumatiques graves
- Réaliser des interventions chirurgicales avancées, telles que des opérations de contrôle des dommages et des procédures de réparation des tissus
- Utiliser des thérapies de réanimation avancées, y compris la ventilation mécanique et l'utilisation de médicaments vasoactifs
- Identifier et gérer les complications courantes chez les patients traumatisés et élaborer des plans de soins à long terme

03

Direction de la formation

Le programme dispose d'un corps enseignant exceptionnel, qui partagera avec les étudiants toutes les connaissances acquises au cours de leurs années d'expérience en Médecine Intensive. Ces experts, qui s'engagent à adopter des approches pédagogiques novatrices, s'efforcent de se tenir constamment au courant des dernières recherches et avancées dans ce domaine, afin de garantir les normes éducatives les plus élevées. En fait, le temps que vous passerez dans les Unités de Soins Intensifs (USI), dans des hôpitaux de pointe, vous assurera également une compréhension complète des traumatismes majeurs sous différents angles.





“

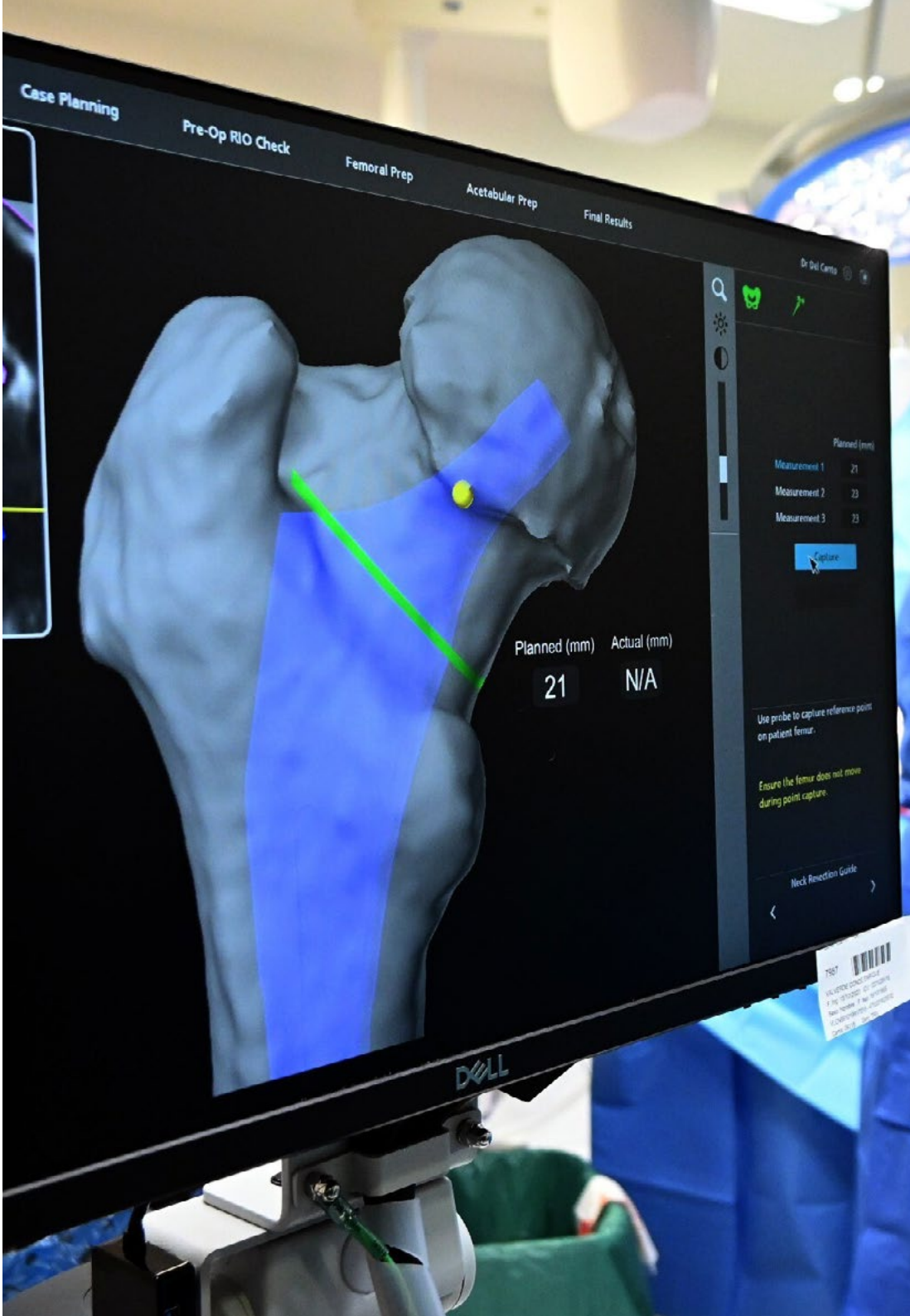
Vous ferez progresser votre carrière professionnelle grâce à une équipe enseignante engagée dans l'excellence académique et l'innovation"

Direction



Dr Bustamante Munguira, Elena

- ♦ Cheffe du Service de Médecine de Soins Intensifs, Hôpital Universitaire de Valladolid
- ♦ Directrice Médicale de la Zone de Santé d'Ibiza et de Formentera
- ♦ Spécialiste en Médecine Intensive
- ♦ Enseignante dans le cadre de cours de recyclage et d'ateliers
- ♦ Prix de l'Illustre Collège Officiel des Médecins de Salamanque
- ♦ Prix Ramón Llul de l'Unité de Sécurité des Patients
- ♦ Doctorat en Médecine et Chirurgie
- ♦ Master en Gestion
- ♦ Direction Médicale et des Soins
- ♦ Master en Sécurité des patients



Professeurs

Dr Portugal Rodríguez, Esther

- Médecin Spécialiste en Médecine Intensive à l'Hôpital Clinique Universitaire
- Médecin Spécialiste en Médecine Intensive à l'Hôpital Lucus Augusti
- Médecin Spécialiste en Médecine Intensive à l'Hôpital Recoletas en el Campo Grande
- Spécialiste en Médecine Intensive, Critique et Unités Coronaires à l'Hôpital de l'université de Burgos
- Instructeur en Simulation Clinique en Médecine Intensive à la Société Espagnole de Médecine Intensive et des Unités Coronaires (SEMICYUC)
- Licence en Médecine de l'Université de Valladolid
- Master en Nutrition Clinique de l'Université de Grenade

“

Une expérience de formation unique, clé et décisive pour stimuler votre développement professionnel”

04

Structure et contenu

Ce Certificat repose sur une structure solide, divisée en sujets stratégiques qui guideront la progression du spécialiste, des fondamentaux aux applications avancées. Les étudiants acquerront une compréhension approfondie des soins intensifs, ce qui les préparera à affronter avec confiance et compétence n'importe quel défi posé par l'USI. Ils pourront ainsi bénéficier des meilleures ressources didactiques, grâce à la méthodologie d'apprentissage la plus innovante et la plus pionnière de TECH: le *Relearning*. Basé sur la répétition des concepts fondamentaux, ce système garantit une assimilation optimale du contenu du programme.

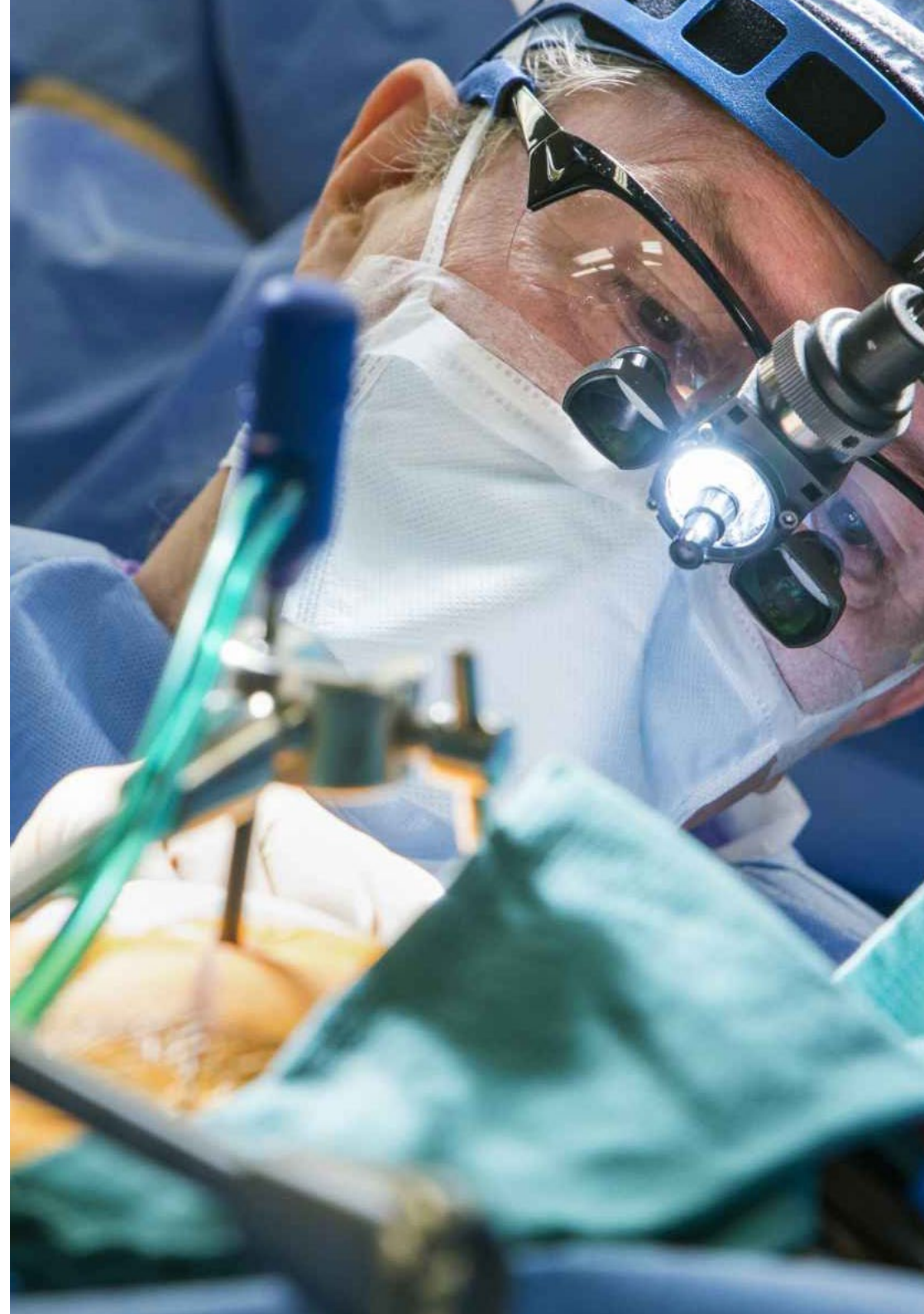


“

Mettez à jour votre profil médical dans le domaine des Soins Intensifs! Avec TECH, vous maîtriserez les techniques les plus innovantes dans le traitement des lésions traumatiques graves"

Module 1. Prise en Charge des Traumatismes Graves en Unité de Soins Intensifs

- 1.1. Traumatismes graves
 - 1.1.1. Traumatismes graves
 - 1.1.2. Indications
 - 1.1.3. Conclusion
- 1.2. Mécanisme des lésions et caractéristiques des lésions suspectes
 - 1.2.1. Mécanisme de la lésion
 - 1.2.2. Impact frontal (collision avec un véhicule)
 - 1.2.2.1. Fracture de la colonne cervicale
 - 1.2.2.2. Thorax antérieur instable
 - 1.2.2.3. Contusion cardiaque
 - 1.2.2.4. Pneumothorax
 - 1.2.2.5. Rupture traumatique de l'aorte
 - 1.2.2.6. Lacération splénique ou hépatique
 - 1.2.2.7. Fracture, luxation postérieure du genou et/ou de la hanche
 - 1.2.2.8. Traumatisme cranio-encéphalique
 - 1.2.2.9. Fractures faciales
 - 1.2.3. Impact latéral (collision avec un véhicule)
 - 1.2.3.1. Entorse cervicale controlatérale
 - 1.2.3.2. Traumatisme cranio-encéphalique
 - 1.2.3.3. Fracture de la colonne cervicale
 - 1.2.3.4. Thorax latéral instable
 - 1.2.3.5. Pneumothorax
 - 1.2.3.6. Rupture traumatique de l'aorte
 - 1.2.3.7. Rupture diaphragmatique
 - 1.2.3.8. Lacération splénique/hépatique et/ou rénale selon le côté de l'impact
 - 1.2.4. Impact arrière (collision avec un véhicule)
 - 1.2.4.1. Lésion de la colonne cervicale
 - 1.2.4.2. Traumatisme cranio-encéphalique
 - 1.2.4.3. Lésions des tissus mous cervicaux
 - 1.2.5. Éjection du véhicule
 - 1.2.5.1. Ejection, empêche une véritable prédiction des schémas de blessures, patient à plus haut risque



- 1.2.6. Véhicule heurte un piéton
 - 1.2.6.1. Traumatisme crano-encéphalique
 - 1.2.6.2. Rupture traumatique de l'aorte
 - 1.2.6.3. Lésions viscérales abdominales
 - 1.2.6.4. Fractures des membres inférieurs
- 1.2.7. Chute de hauteur
 - 1.2.7.1. Traumatisme crano-encéphalique
 - 1.2.7.2. Traumatisme rachidien axial
 - 1.2.7.3. Lésions viscérales abdominales
 - 1.2.7.4. Fracture du bassin ou du cotyle
 - 1.2.7.5. Fracture bilatérale des membres inférieurs (y compris fracture du calcanéum)
- 1.2.8. Blessure par arme blanche
 - 1.2.8.1. Thorax antérieur
 - 1.2.8.1.1. Tamponnade cardiaque
 - 1.2.8.1.2. Hémothorax
 - 1.2.8.1.3. Pneumothorax
 - 1.2.8.1.4. Hémopneumothorax
 - 1.2.8.2. Thoracoabdominale gauche
 - 1.2.8.2.1. Lésion du diaphragme gauche, lésion de la rate, hémothorax
 - 1.2.8.2.2. Abdomen, possibilité de lésions viscérales abdominales en cas de pénétration péritonéale
- 1.2.9. Blessure par arme à feu
 - 1.2.9.1. Tronçon
 - 1.2.9.1.1. Forte probabilité de récupération
 - 1.2.9.1.2. Les projectiles retenus aident à prévoir les blessures
 - 1.2.9.2. Membres
 - 1.2.9.2.1. Lésions neurovasculaires
 - 1.2.9.2.2. Fractures
 - 1.2.9.2.3. Syndromes de compartiment
- 1.2.10. Brûlures thermiques
 - 1.2.10.1. Escarre circonferentielle sur un membre ou sur le thorax
 - 1.2.10.2. Traumatisme caché (mécanisme de brûlure/moyens d'évasion)
- 1.2.11. Brûlures électriques
 - 1.2.11.1. Arythmie cardiaque
 - 1.2.11.2. Myonécrose/Syndrome de compartiment
- 1.2.12. Brûlures par inhalation
 - 1.2.12.1. Intoxication au monoxyde de carbone
 - 1.2.12.2. Œdème des voies respiratoires
 - 1.2.12.3. Œdème pulmonaire
- 1.3. Importance du triage
 - 1.3.1. Triage
 - 1.3.2. Définition
 - 1.3.3. Pertinence
- 1.4. Mobilisation des ressources
 - 1.4.1. Ressources
 - 1.4.2. Configuration de l'équipe de traumatologie
 - 1.4.3. Réception du rapport
 - 1.4.3.1. Mécanisme
 - 1.4.3.2. Les blessures
 - 1.4.3.3. Signes
 - 1.4.3.4. Traitement et déplacement
 - 1.4.4. Gestion de l'équipe et réaction aux informations: Évaluer et prendre en charge le patient
 - 1.4.4.1. Contrôle des voies respiratoires et restriction des mouvements de la colonne cervicale
 - 1.4.4.2. Respiration avec ventilation
 - 1.4.4.3. Circulation avec contrôle des hémorragies
 - 1.4.4.4. Déficit neurologique
 - 1.4.4.5. Exposition et environnement
 - 1.4.4.6. Conservation des registres

- 1.5. Soins de traumatologie à double réponse
 - 1.5.1. Triage en tant que traumatisme grave. Définition
 - 1.5.2. Triage en tant que traumatisme potentiellement grave. Définition
 - 1.5.3. Équipement de soins traumatologiques à double intervention
 - 1.5.3.1. Réponse de haut niveau
 - 1.5.3.2. Réponse de bas niveau
 - 1.5.4. Algorithme de gestion de l'attention à double réponse
- 1.6. Traitement du patient potentiellement grave
 - 1.6.1. Patient grave
 - 1.6.2. Critères relatifs au patient potentiellement grave
 - 1.6.2.1. Critères physiologiques
 - 1.6.2.2. Critères anatomiques
 - 1.6.2.3. Mécanisme des blessures
 - 1.6.2.4. Orientations à prendre en compte
- 1.7. Tests complémentaires dans le dépistage des lésions occultes
 - 1.7.1. Examens
 - 1.7.2. Évaluation initiale
 - 1.7.2.1. Voies respiratoires
 - 1.7.2.2. Ventilation
 - 1.7.2.3. Circulation
 - 1.7.2.4. Neurologique
 - 1.7.2.5. Exposition
 - 1.7.3. Évaluation secondaire
 - 1.7.3.1. Tête et visage
 - 1.7.3.2. Cou
 - 1.7.3.3. Thorax
 - 1.7.3.4. Abdomen
 - 1.7.3.5. Périnée
 - 1.7.3.6. Dos
 - 1.7.3.7. Membres
 - 1.7.4. Critères Nexus/CRR pour le dépistage des lésions cervicales
 - 1.7.5. Critères de service pour le dépistage des lésions vasculaires cervicales



- 1.8. Données de laboratoire
 - 1.8.1. Laboratoire
 - 1.8.2. Diagnostic et traitement
 - 1.8.3. Examen systématique
- 1.9. Techniques d'imagerie
 - 1.9.1. Imagerie
 - 1.9.2. Traumatisme crano-encéphalique
 - 1.9.3. Traumatisme cervical et détection des lésions vasculaires cervicales
 - 1.9.4. Traumatisme thoracique
 - 1.9.5. Traumatisme de la colonne dorsolombaire
 - 1.9.6. Traumatisme génito-urinaire
 - 1.9.7. Traumatisme pelvien et orthopédique
- 1.10. Enregistrement et transfert
 - 1.10.1. Médecin référent
 - 1.10.2. ABC-SBAR pour le transfert des patients traumatisés
 - 1.10.3. Médecin receveur
 - 1.10.4. Protocole de transfert
 - 1.10.4.1. Informations sur le médecin référent
 - 1.10.4.2. Informations destinées au personnel chargé du transfert
 - 1.10.4.3. Documentation
 - 1.10.4.4. Données pour le transfert

“ Vous vous distinguerez en tant que professionnel de premier plan dans la Prise en Charge des Traumatismes Graves en Unité de Soins Intensifs! Tout cela grâce à un contenu constamment mis à jour”



05

Méthodologie

Ce programme de formation offre une manière différente d'apprendre. Notre méthodologie est développée à travers un mode d'apprentissage cyclique: ***le Relearning***.

Ce système d'enseignement s'utilise, notamment, dans les Écoles de Médecine les plus prestigieuses du monde. De plus, il a été considéré comme l'une des méthodologies les plus efficaces par des magazines scientifiques de renom comme par exemple le ***New England Journal of Medicine***.



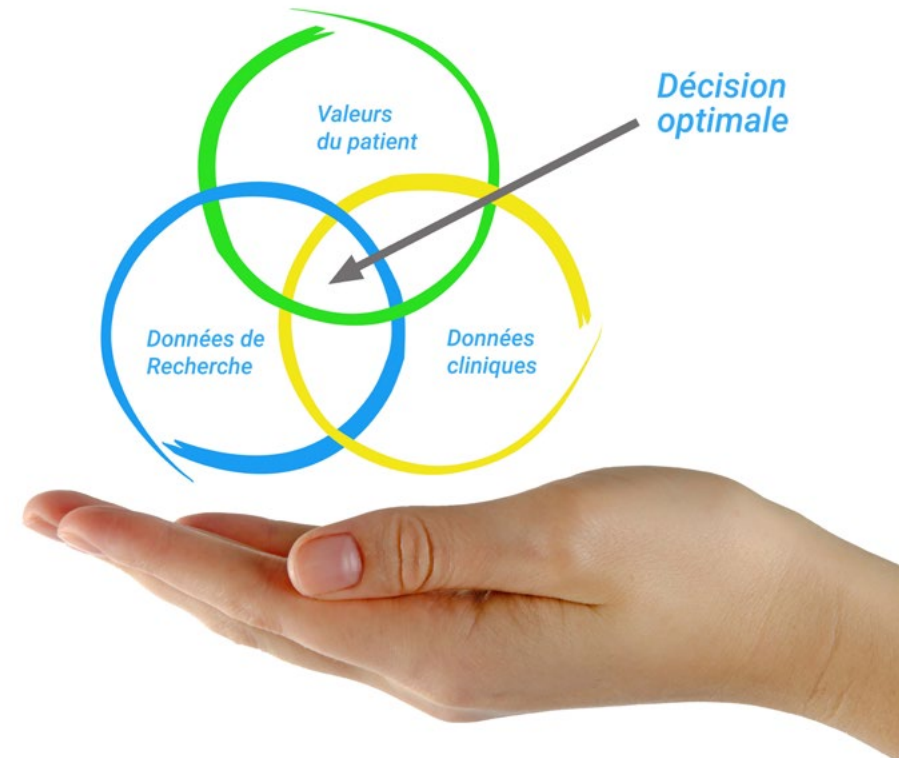
“

Découvrez le Relearning, un système qui laisse de côté l'apprentissage linéaire conventionnel au profit des systèmes d'enseignement cycliques: une façon d'apprendre qui a prouvé son énorme efficacité, notamment dans les matières dont la mémorisation est essentielle"

À TECH, nous utilisons la méthode des cas

Face à une situation donnée, que doit faire un professionnel? Tout au long du programme, vous serez confronté à de multiples cas cliniques simulés, basés sur des patients réels, dans lesquels vous devrez enquêter, établir des hypothèses et finalement résoudre la situation. Il existe de nombreux faits scientifiques prouvant l'efficacité de cette méthode. Les spécialistes apprennent mieux, plus rapidement et plus durablement dans le temps.

Avec TECH, vous ferez l'expérience d'une méthode d'apprentissage qui révolutionne les fondements des universités traditionnelles du monde entier.



Selon le Dr Gérvas, le cas clinique est la présentation commentée d'un patient, ou d'un groupe de patients, qui devient un "cas", un exemple ou un modèle illustrant une composante clinique particulière, soit en raison de son pouvoir pédagogique, soit en raison de sa singularité ou de sa rareté. Il est essentiel que le cas soit ancré dans la vie professionnelle actuelle, en essayant de recréer les conditions réelles de la pratique professionnelle du médecin.

“

Saviez-vous que cette méthode a été développée en 1912 à Harvard pour les étudiants en Droit? La méthode des cas consiste à présenter aux apprenants des situations réelles complexes pour qu'ils s'entraînent à prendre des décisions et pour qu'ils soient capables de justifier la manière de les résoudre. En 1924, elle a été établie comme une méthode d'enseignement standard à Harvard"

L'efficacité de la méthode est justifiée par quatre réalisations clés:

1. Les étudiants qui suivent cette méthode parviennent non seulement à assimiler les concepts, mais aussi à développer leur capacité mentale au moyen d'exercices pour évaluer des situations réelles et appliquer leurs connaissances.
2. L'apprentissage est solidement traduit en compétences pratiques ce qui permet à l'étudiant de mieux s'intégrer dans le monde réel.
3. Grâce à l'utilisation de situations issues de la réalité, on obtient une assimilation plus simple et plus efficace des idées et des concepts.
4. Le sentiment d'efficacité de l'effort fourni devient un stimulus très important pour l'étudiant, qui se traduit par un plus grand intérêt pour l'apprentissage et une augmentation du temps consacré à travailler les cours.



Relearning Methodology

TECH renforce l'utilisation de la méthode des cas avec la meilleure méthodologie d'enseignement 100% en ligne du moment: Relearning.

Cette université est la première au monde à combiner des études de cas cliniques avec un système d'apprentissage 100% en ligne basé sur la répétition, combinant un minimum de 8 éléments différents dans chaque leçon, ce qui constitue une véritable révolution par rapport à la simple étude et analyse de cas.

Le professionnel apprendra à travers des cas réels et la résolution de situations complexes dans des environnements d'apprentissage simulés. Ces simulations sont développées à l'aide de logiciels de pointe qui facilitent l'apprentissage immersif.



À la pointe de la pédagogie mondiale, la méthode Relearning a réussi à améliorer le niveau de satisfaction globale des professionnels qui terminent leurs études, par rapport aux indicateurs de qualité de la meilleure université en (Columbia University).

Grâce à cette méthodologie, nous, formation plus de 250.000 médecins avec un succès sans précédent dans toutes les spécialités cliniques, quelle que soit la charge chirurgicale. Notre méthodologie d'enseignement est développée dans un environnement très exigeant, avec un corps étudiant universitaire au profil socio-économique élevé et dont l'âge moyen est de 43,5 ans.

Le Relearning vous permettra d'apprendre plus facilement et de manière plus productive tout en vous impliquant davantage dans votre spécialisation, en développant un esprit critique, en défendant des arguments et en contrastant les opinions: une équation directe vers le succès.

Dans notre programme, l'apprentissage n'est pas un processus linéaire mais il se déroule en spirale (nous apprenons, désapprenons, oublions et réapprenons). Par conséquent, ils combinent chacun de ces éléments de manière concentrique.

Selon les normes internationales les plus élevées, la note globale de notre système d'apprentissage est de 8,01.



Dans ce programme, vous aurez accès aux meilleurs supports pédagogiques élaborés spécialement pour vous:



Support d'étude

Tous les contenus didactiques sont créés par les spécialistes qui enseignent les cours. Ils ont été conçus en exclusivité pour la formation afin que le développement didactique soit vraiment spécifique et concret.

Ces contenus sont ensuite appliqués au format audiovisuel, pour créer la méthode de travail TECH online. Tout cela, élaboré avec les dernières techniques afin d'offrir des éléments de haute qualité dans chacun des supports qui sont mis à la disposition de l'apprenant.



Techniques et procédures chirurgicales en vidéo

TECH rapproche les étudiants des dernières techniques, des dernières avancées pédagogiques et de l'avant-garde des techniques médicales actuelles. Tout cela, à la première personne, expliqué et détaillé rigoureusement pour atteindre une compréhension complète et une assimilation optimale. Et surtout, vous pouvez les regarder autant de fois que vous le souhaitez.



Résumés interactifs

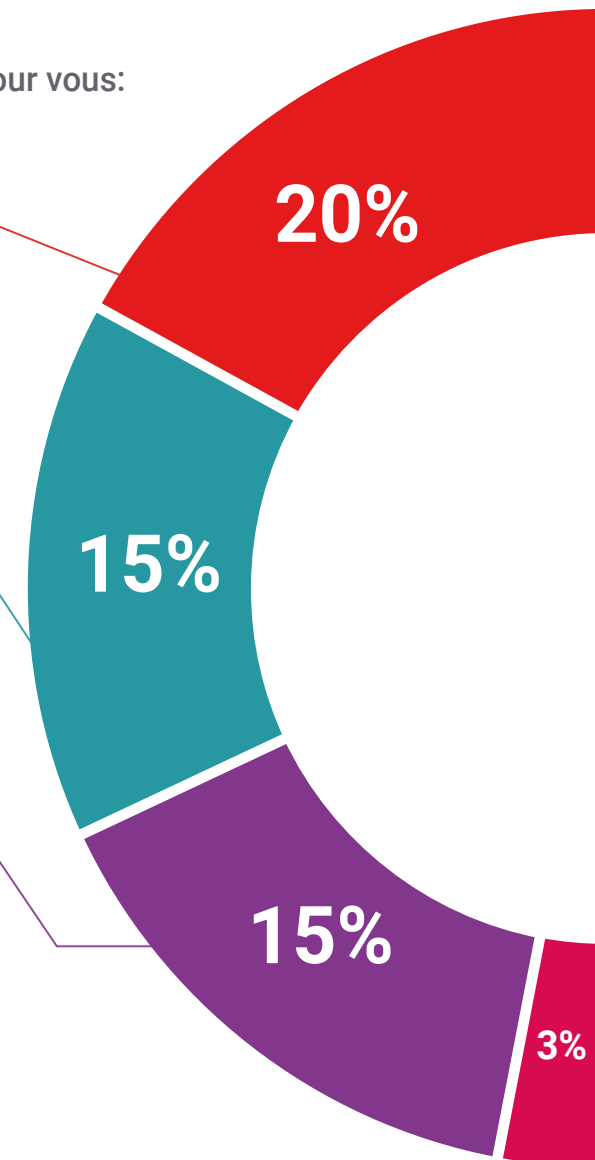
Nous présentons les contenus de manière attrayante et dynamique dans des dossiers multimédias comprenant des fichiers audios, des vidéos, des images, des diagrammes et des cartes conceptuelles afin de consolider les connaissances.

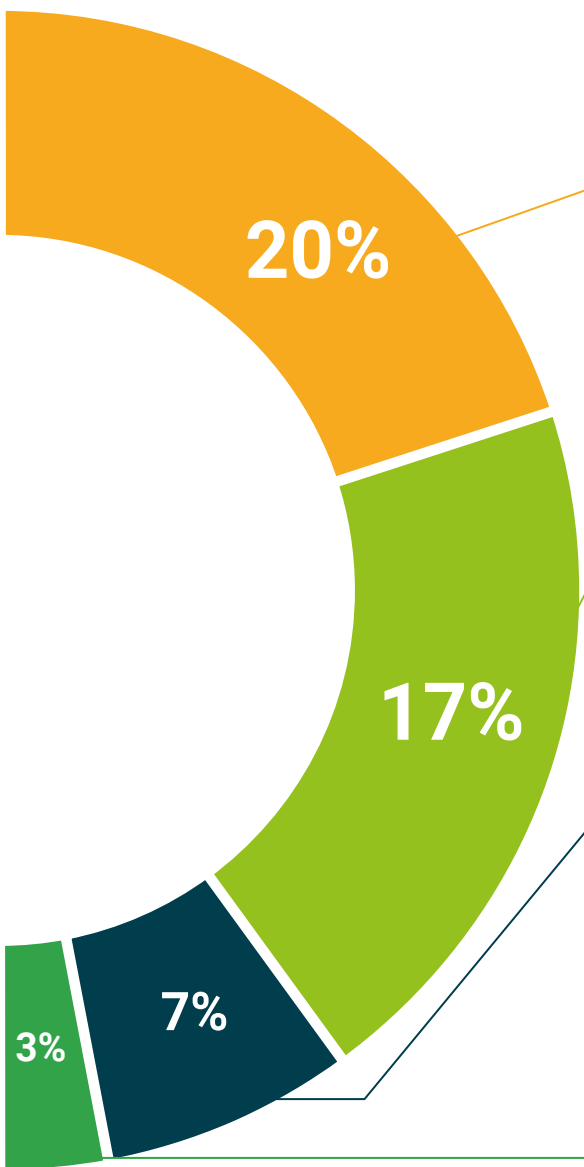
Ce système éducatif unique pour la présentation de contenu multimédia a été récompensé par Microsoft en tant que "European Success Story".



Bibliographie complémentaire

Articles récents, documents de consensus et directives internationales, entre autres. Dans la bibliothèque virtuelle de TECH, l'étudiant aura accès à tout ce dont il a besoin pour compléter sa formation.





Études de cas dirigées par des experts

Un apprentissage efficace doit nécessairement être contextuel. Pour cette raison, TECH présente le développement de cas réels dans lesquels l'expert guidera l'étudiant à travers le développement de la prise en charge et la résolution de différentes situations: une manière claire et directe d'atteindre le plus haut degré de compréhension.



Testing & Retesting

Les connaissances de l'étudiant sont périodiquement évaluées et réévaluées tout au long du programme, par le biais d'activités et d'exercices d'évaluation et d'auto-évaluation, afin que l'étudiant puisse vérifier comment il atteint ses objectifs.



Cours magistraux

Il existe de nombreux faits scientifiques prouvant l'utilité de l'observation par un tiers expert. La méthode "Learning from an Expert" permet au professionnel de renforcer ses connaissances ainsi que sa mémoire puis lui permet d'avoir davantage confiance en lui concernant la prise de décisions difficiles.



Guides d'action rapide

À TECH nous vous proposons les contenus les plus pertinents du cours sous forme de feuilles de travail ou de guides d'action rapide. Un moyen synthétique, pratique et efficace pour vous permettre de progresser dans votre apprentissage.



06 Diplôme

Le Certificat en Prise en Charge des Traumatismes Graves en Unité de Soins Intensifs garantit, outre la formation la plus rigoureuse et la plus actualisée, l'accès à un diplôme de Certificat délivré par TECH Université Technologique.



“

*Terminez ce programme avec succès
et recevez votre diplôme sans avoir à
vous soucier des déplacements ou des
formalités administratives”*

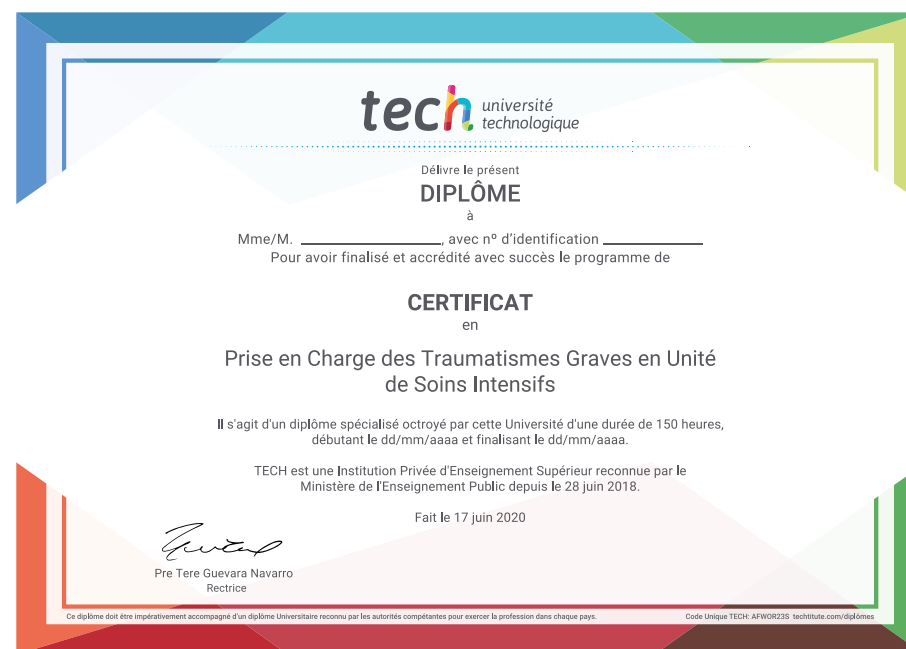
Ce **Certificat en Prise en Charge des Traumatismes Graves en Unité de Soins Intensifs** contient le programme scientifique le plus complet et actualisé du marché.

Après avoir passé l'évaluation, l'étudiant recevra par courrier* avec accusé de réception son diplôme de **Certificat** délivrée par **TECH Université Technologique**.

Le diplôme délivré par **TECH Université Technologique** indiquera la note obtenue lors du Certificat, et répond aux exigences communément demandées par les bourses d'emploi, les concours et les commissions d'évaluation des carrières professionnelles.

Diplôme: **Certificat en Prise en Charge des Traumatismes Graves en Unité de Soins Intensifs**

Heures Officielles: **150 h.**



*Si l'étudiant souhaite que son diplôme version papier possède l'Apostille de La Haye, TECH EDUCATION fera les démarches nécessaires pour son obtention moyennant un coût supplémentaire.

future
santé confiance personnes
éducation information tuteurs
garantie accréditation enseignement
institutions technologie apprentissage
communauté engagement
service personnalisé innovation
connaissance présent qualité
en ligne formation
développement institution
classe virtuelle langues

tech université
technologique

Certificat

Prise en Charge des
Traumatismes Graves en
Unité de Soins Intensifs

- » Modalité: en ligne
- » Durée: semaines / mois
- » Qualification: TECH Université Technologique
- » Horaire: à votre rythme
- » Examens: en ligne

Certificat

Prise en Charge des
Traumatismes Graves en
Unité de Soins Intensifs

