

# Certificat

Oncologie de Précision  
et Cancer du Sein





**tech** universit   
technologique

## Certificat

### Oncologie de Pr cision et Cancer du Sein

- » Modalit : en ligne
- » Dur e: 6 semaines
- » Qualification: TECH Universit  Technologique
- » Intensit : 16h/semaine
- » Horaire:   votre rythme
- » Examens: en ligne

Acc s au site web: [www.techtitute.com/fr/medecine/cours/oncologie-precision-cancer-sein](http://www.techtitute.com/fr/medecine/cours/oncologie-precision-cancer-sein)

# Sommaire

01

Présentation

---

*page 4*

02

Objectifs

---

*page 8*

03

Direction de la formation

---

*page 12*

04

Structure et contenu

---

*page 16*

05

Méthodologie

---

*page 20*

06

Diplôme

---

*page 28*

# 01 Présentation

Dans les situations de non-réponse, d'agressivité, d'indifférenciation, d'origine inconnue, de récidence... un cancer tend à être identifié par sa structure moléculaire, plutôt que par son organe d'origine ou son origine. C'est une réaction qui s'étendra vraisemblablement à la gestion générale du cancer.

Ce cours vous permettra d'acquérir toutes les connaissances nécessaires dans ce domaine d'activité grâce à une préparation intensive et de qualité qui vous permettra d'étudier d'une manière totalement compatible avec votre vie professionnelle et personnelle, sous la direction d'un corps enseignant d'une qualité médicale et pédagogique exceptionnelle.



“

*Les dernières avancées scientifiques, médicales et sanitaires en matière d'Oncologie de Précision et Cancer du Sein sont compilées dans un programme complet et hautement performant"*

La spécialisation en pathologie mammaire se justifie actuellement, par le fait que l'incidence des pathologies de cette zone anatomique, et en particulier le cancer, n'a cessé de croître au cours des dernières décennies. GLOBOCAN, l'observatoire mondial du cancer de l'OMS, nous a mis en garde contre le phénomène de "westernisation" qui est à l'origine d'une augmentation significative du cancer du sein dans les pays émergents (où surviennent 75% des cancers dans le monde), avec les problèmes sanitaires et socio-économiques que cela implique.

Tous ces aspects rendent encore plus nécessaire une véritable gestion de l'oncologie de précision. Cette approche sera à la base d'un traitement réellement individuel d'une tumeur, qui permettra, avec la maîtrise des caractéristiques spécifiques du patient en termes d'immunité, d'intolérances, de pharmacocinétique, etc. d'aboutir à une véritable oncologie de précision. En conclusion: la connaissance anticipée et précises de ces dernières, permettra au-delà du traitement, une véritable Oncologie de Précision.

Ce **Certificat en Oncologie de Précision et Cancer du Sein** contient le programme scientifique le plus complet et le plus actuel du marché. Les caractéristiques les plus importantes du cours sont:

- ◆ Développement d'un grand nombre d'études de cas présentées par des experts
- ◆ Un contenu graphique, schématique et éminemment pratique
- ◆ Les innovations et les avancées les plus récentes dans ce domaine
- ◆ Des exercices pratiques où le processus d'auto-évaluation peut être réalisé pour améliorer l'apprentissage
- ◆ Des méthodologies innovantes et très efficaces
- ◆ Des cours théoriques, questions à l'expert, forums de discussion sur des sujets controversés et travail de réflexion individuel
- ◆ Les contenus sont disponibles à partir de tout appareil fixe ou portable doté d'une connexion internet



*Améliorez la qualité des soins prodigués à vos patients grâce à ce programme de spécialisation scientifique très rigoureux"*

“

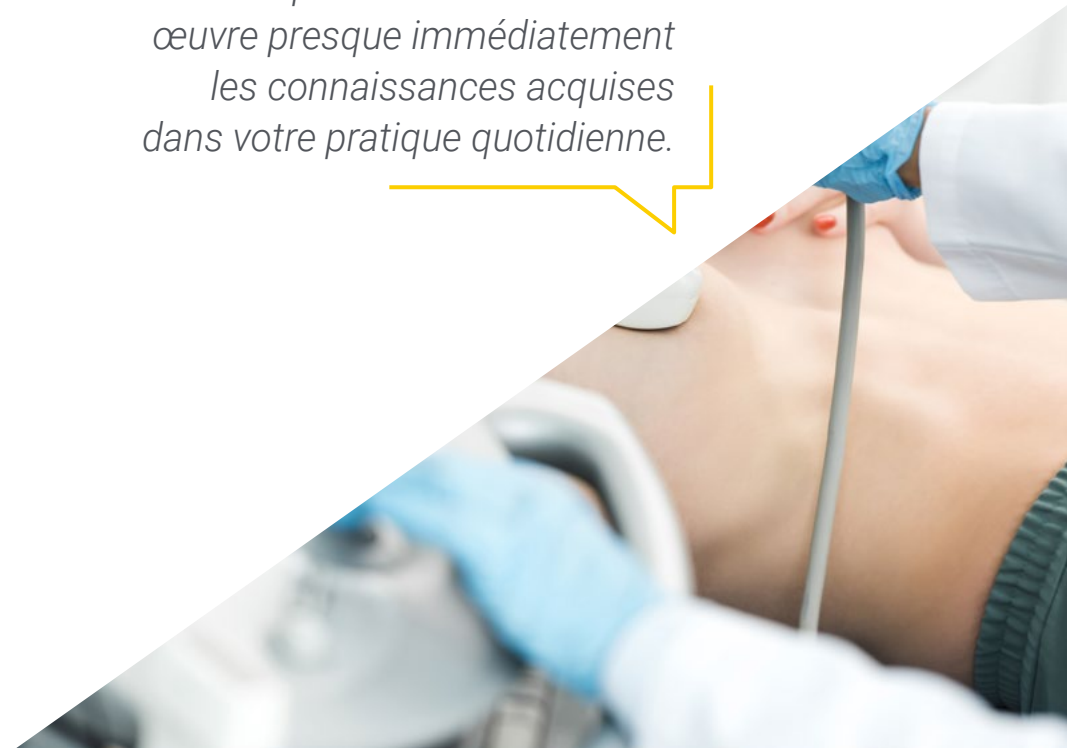
*Les dernières avancées dans l'Oncologie de Précision et Cancer du Sein sont compilées dans un Certificat hautement efficace qui optimisera votre effort en obtenant les meilleurs résultats"*

Le développement de ce Certificat est axé sur la pratique de l'apprentissage théorique proposé. Grâce aux systèmes d'enseignement les plus efficaces, des méthodes importées des universités les plus prestigieuses du monde, vous pourrez acquérir de nouvelles connaissances de manière éminemment pratique. De cette façon, nous nous efforçons de convertir vos efforts en compétences réelles et immédiates.

Notre système en ligne est un autre des points forts de notre proposition préparatoire. Avec une plateforme interactive bénéficiant des avantages des dernières évolutions technologiques, nous mettons à votre service les outils numériques les plus interactifs. Nous pouvons ainsi vous proposer un mode d'apprentissage totalement adaptable à vos besoins, afin que vous puissiez parfaitement combiner cette spécialisation avec votre vie personnelle ou professionnelle.

*Un Certificat unique qui combine parfaitement l'intensité de la formation avec les connaissances et les techniques les plus innovantes du secteur et la flexibilité dont les professionnels en activité ont besoin.*

*Une spécialisation créée pour vous permettre de mettre en œuvre presque immédiatement les connaissances acquises dans votre pratique quotidienne.*

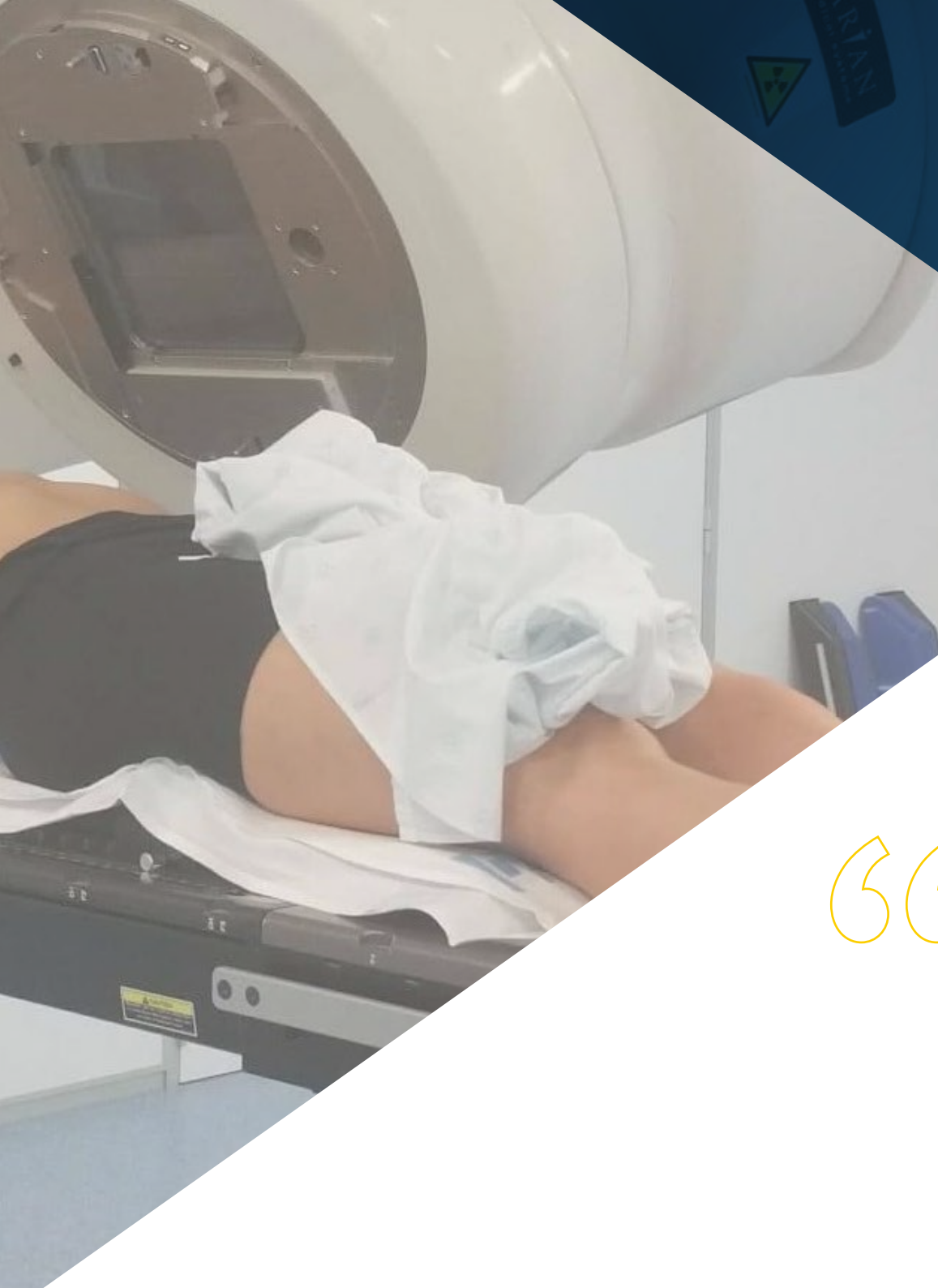


# 02 Objectifs

L'objectif de ce Certificat en Oncologie de Précision et Cancer du Sein est d'offrir aux professionnels de la médecine un parcours complet pour acquérir des connaissances, des compétences et des aptitudes pour la pratique clinique courante, ou actualiser les connaissances sur les développements récents dans ce domaine d'intervention. Un moyen synthétique, pratique et efficace pour vous permettre de progresser dans votre apprentissage.







“

*Notre objectif est simple: vous aider à obtenir une actualisation complète concernant les nouvelles techniques et recherches en Oncologie de Précision et Cancer du Sein, grâce à ce Master entièrement compatible avec vos obligations professionnelles et personnelles"*



## Objectifs généraux

---

- ◆ Connaissance de tous les concepts d'embryologie, d'anatomie, de physiologie et de génétique applicables au sein
- ◆ Connaissance de l'histoire naturelle du cancer du sein et de ses aspects biologiques
- ◆ Apprendre les techniques de diagnostic précoce et de pathologie mammaire
- ◆ Connaissance de toutes les équipes et plateformes multidisciplinaires liées à la mastologie
- ◆ Connaissance des différents types histologiques de tumeurs mammaires bénignes et malignes
- ◆ Connaissance de la gestion des situations particulières du cancer du sein
- ◆ Mise en place d'une batterie d'alternatives pour la gestion de la pathologie mammaire bénigne
- ◆ Connaissance de la prise en charge chirurgicale du cancer du sein
- ◆ Connaissance des soins pré et postopératoires liés à la pathologie mammaire
- ◆ Application des traitements médicaux prophylactiques du cancer du sein
- ◆ Apprendre à gérer les traitements de chimiothérapie pour le carcinome mammaire
- ◆ Connaissance des différentes alternatives d'immunothérapie et des thérapies de soutien
- ◆ Application des différentes techniques moléculaires appropriées à chaque cas clinique spécifique
- ◆ Fourniture d'outils pour faire face aux situations de mauvaise réponse et de récurrence
- ◆ Apprentissage de la prise en charge du cancer du sein métastatique
- ◆ Connaissance des aspects liés à la recherche et aux essais cliniques en pathologie mammaire
- ◆ Connaissance des associations et des groupes de soutien aux patients





“

*Saisissez cette opportunité d'actualiser vos connaissances concernant les derniers développements en Oncologie de précision et Cancer du Sein, afin de les intégrer dans votre pratique médicale quotidienne"*

# 03

## Direction de la formation

Ce Certificat complet et rigoureux est encadré par des spécialistes dans ce domaine médical. Formés dans différents domaines de soins et de pratiques cliniques, tous expérimentés dans l'enseignement, la recherche et disposant des connaissances nécessaires en matière de gestion pour offrir une vision large, systématique et réaliste de la complexité de ce domaine, ce groupe d'experts vous accompagnera tout au long de la formation en mettant leur expérience réelle et actualisée à votre service.



“

*Nous vous offrons une occasion  
unique de vous préparer avec un corps  
enseignant exceptionnel composé de  
spécialistes de renommée internationale”*

## Direction



### Dr Muñoz Madero, Vicente

- ♦ Diplômé en Médecine et de Chirurgie de l'Université Complutense de Madrid, Espagne
- ♦ Diplôme de troisième cycle: Audit de notre expérience de 5 ans dans le traitement chirurgical du cancer du sein: À la recherche d'une ligne directrice de qualité
- ♦ Spécialisation: Qualification de l'European Board of Oncologic Surgery (Conseil européen de chirurgie oncologique)
- ♦ Plus de 25 cours et séminaires de spécialisation médicale et scientifique en chirurgie et en oncologie dans les meilleures institutions du monde
- ♦ De nombreuses publications, recherches et conférences d'importance internationale dans le domaine de la médecine et de la recherche en oncologie, en chirurgie et en oncologie mammaire.

## Professeurs

### Dr. Luis Borobia Melero

- ♦ Diplôme de médecine et de chirurgie, Faculté de médecine de l'Université de Saragosse, 1968-1974
- ♦ Diplômé en Médecine et de Chirurgie de l'Université Complutense de Madrid, 1987

### Dr Beatriz Muñoz Jiménez

- ♦ Interne Résident en Chirurgie Générale et Digestive Observership - Foregut Surgery Service (Dr SR DeMeester)

### Dr Paula Muñoz Muñoz

- ♦ Diplômée en Médecine, Interne Résidente de Chirurgie Générale et du Système Digestif en 5e année à l'Hôpital Ramón y Cajal, Madrid

### Dr Jara Hernández Gutiérrez

- ♦ MIR, Chirurgie générale et digestive Complexe Hospitalier SESCAM, Tolède

### Dr D. Ignacio García Marirrodiga

- ♦ Diplômé en Médecine et de Chirurgie, Université Autónoma de Madrid, 1995
- ♦ Spécialiste en Chirurgie et du Système Digestif, 2008 Inscrit à Madrid

### Dr D Juan Ruiz Martín

- ♦ Docteur en Médecine depuis 2008, il exerce son activité de diagnostic en tant que Pathologiste au Complexe Hospitalier de Tolède. Responsable de la Section de Pathologie Mammaire

### **Dr D. Luis M. Benito Moreno**

- ♦ Radiologie Responsable du Service de Radiologie et d'Intervention Mammaire à l'hôpital Central de Défense Gómez Ulla, Madrid
- ♦ Professeur Clinique à la Faculté de Médecine de l'Université d'Alcalá de Henares et Coordinateur Régional du Programme de dépistage du Cancer du sein de la Communauté Autonome de Madrid Expert en Coopération Internationale du Cancer

### **Mme Ana María González Ageitos**

- ♦ Oncologie Médicale Adjointe, Complexe Hospitalier HVS, Tolède, Espagne

### **Dr Escarlata López**

- ♦ Directeur Médical (CMO) de Genesis Care, Espagne Membre de la Commission Nationale de la Spécialité Accrédité par l'Agence de Qualité Sanitaire du Service de Santé d'Andalousie (SAS) comme expert en Radiothérapie

### **Dr Graciela García**

- ♦ Diplôme en Médecine et de Chirurgie de l'Université de Médecine d'Oviedo.

### **Dr Ana Serradilla**

- ♦ Diplômé en Médecine et en Chirurgie Générale Diplôme de médecin Spécialiste en Radio-oncologie
- ♦ Cours de doctorat de troisième cycle
- ♦ Obtenir la suffisance dans la recherche

### **Dr Álvaro Flores Sánchez**

- ♦ Médecin spécialiste en Oncologie Radioterápica

### **Mme Rodrigo Martínez, Ana Belén**

- ♦ Responsable de la coordination nationale des projets, du soutien scientifique, du marketing (publications) et des opérations d'OncoDNA-BioSequence.
- ♦ Diplôme en Biotechnologie
- ♦ Master en Essais Cliniques et Associé de Recherche Clinique (ARC) chez OncoDNA-BioSequence
- ♦ Experte en Biologie Moléculaire, en Génétique et en Microbiologie, elle a travaillé dans des laboratoires spécialisés, tant dans le département de diagnostic moléculaire que dans le département de R&D, pour développer de nouveaux kits de diagnostic et des tests génétiques
- ♦ Gestion de Projets de Recherche et de Développement, Oncologiques et Laboratoires

### **Dr Martín López, Irene**

- ♦ Clinical Research Associate Trainee en OncoDNA-BioSequence
- ♦ BioSequence
- ♦ Master en Biomedecine et Oncologie Moléculaire,
- ♦ Master en Gestion et Surveillance des Essais cliniques
- ♦ Expert dans le domaine scientifique-technique et la gestion de projet en recherche clinique en oncologie, génétique et biologie moléculaire
- ♦ Elle a travaillé comme coordinatrice scientifique et technique dans une entreprise spécialisée dans les services et produits de diagnostic génétique et moléculaire, et comme stagiaire en recherche scientifique dans un Laboratoire de Médecine Moléculaire

# 04

## Structure et contenu

La structure des contenus a été conçue par une équipe de professionnels, conscients de la pertinence sur la pour avancer sur le marché du travail avec sécurité et compétitivité, et pour vous permettre d'exercer votre profession grâce à ce programme de haute performance.





“

*Ce Certificat en Oncologie de Précision et Cancer du Sein contient le programme scientifique le plus complet et le plus actuel du marché”*

## Module 1. Oncologie de précision et cancer du sein

- 1.1. Phénomènes génomiques dans la progression du cancer du sein
- 1.2. Génome, transcriptome, protéinome
- 1.3. Épigenétique
- 1.4. La lignée Germinale
- 1.5. Ligne somatique
- 1.6. Biopsie liquide
- 1.7. Risk signatures
- 1.8. Les mauvais répondants
- 1.9. Rechute
- 1.10. Futur





“

*Une expérience éducative unique,  
clé et décisive pour stimuler votre  
développement professionnel”*

05

# Méthodologie

Ce programme de formation offre une manière différente d'apprendre. Notre méthodologie est développée à travers un mode d'apprentissage cyclique: ***le Relearning.***

Ce système d'enseignement s'utilise, notamment, dans les Écoles de Médecine les plus prestigieuses du monde. De plus, il a été considéré comme l'une des méthodologies les plus efficaces par des magazines scientifiques de renom comme par exemple le ***New England Journal of Medicine.***



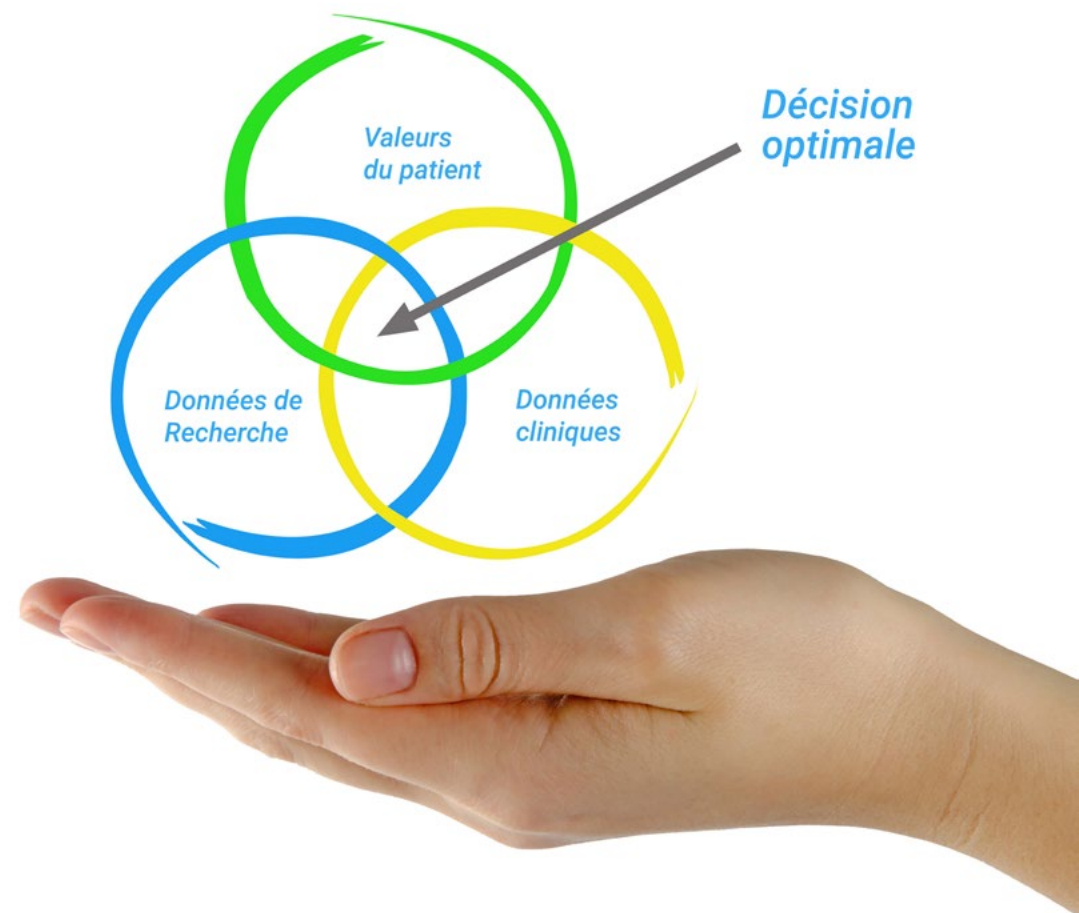
“

*Découvrez le Relearning, un système qui laisse de côté l'apprentissage linéaire conventionnel au profit des systèmes d'enseignement cycliques: une façon d'apprendre qui a prouvé son énorme efficacité, notamment dans les matières dont la mémorisation est essentielle"*

## À TECH, nous utilisons la méthode des cas

Face à une situation donnée, que doit faire un professionnel? Tout au long du programme, vous serez confronté à de multiples cas cliniques simulés, basés sur des patients réels, dans lesquels vous devrez enquêter, établir des hypothèses et finalement résoudre la situation. Il existe de nombreux faits scientifiques prouvant l'efficacité de cette méthode. Les spécialistes apprennent mieux, plus rapidement et plus durablement dans le temps.

*Avec TECH, vous ferez l'expérience d'une méthode d'apprentissage qui révolutionne les fondements des universités traditionnelles du monde entier.*



Selon le Dr. Gérvas, le cas clinique est la présentation commentée d'un patient, ou d'un groupe de patients, qui devient un "cas", un exemple ou un modèle illustrant une composante clinique particulière, soit en raison de son pouvoir pédagogique, soit en raison de sa singularité ou de sa rareté. Il est essentiel que le cas soit ancré dans la vie professionnelle actuelle, en essayant de recréer les conditions réelles de la pratique professionnelle du médecin.

“

*Saviez-vous que cette méthode a été développée en 1912 à Harvard pour les étudiants en Droit? La méthode des cas consiste à présenter aux apprenants des situations réelles complexes pour qu'ils s'entraînent à prendre des décisions et pour qu'ils soient capables de justifier la manière de les résoudre. En 1924, elle a été établie comme une méthode d'enseignement standard à Harvard"*

L'efficacité de la méthode est justifiée par quatre réalisations clés:

1. Les étudiants qui suivent cette méthode parviennent non seulement à assimiler les concepts, mais aussi à développer leur capacité mentale au moyen d'exercices pour évaluer des situations réelles et appliquer leurs connaissances.
2. L'apprentissage est solidement traduit en compétences pratiques ce qui permet à l'étudiant de mieux s'intégrer dans le monde réel.
3. Grâce à l'utilisation de situations issues de la réalité, on obtient une assimilation plus simple et plus efficace des idées et des concepts.
4. Le sentiment d'efficacité de l'effort fourni devient un stimulus très important pour l'étudiant, qui se traduit par un plus grand intérêt pour l'apprentissage et une augmentation du temps consacré à travailler les cours.



## Relearning Methodology

TECH renforce l'utilisation de la méthode des cas de Harvard avec la meilleure méthodologie d'enseignement 100% en ligne du moment: Relearning.

Cette université est la première au monde à combiner des études de cas cliniques avec un système d'apprentissage 100% en ligne basé sur la répétition, combinant un minimum de 8 éléments différents dans chaque leçon, ce qui constitue une véritable révolution par rapport à la simple étude et analyse de cas.

*Le professionnel apprendra à travers des cas réels et la résolution de situations complexes dans des environnements d'apprentissage simulés. Ces simulations sont développées à l'aide de logiciels de pointe qui facilitent l'apprentissage immersif.*





À la pointe de la pédagogie mondiale, la méthode Relearning a réussi à améliorer le niveau de satisfaction globale des professionnels qui terminent leurs études, par rapport aux indicateurs de qualité de la meilleure université en (Columbia University).

Grâce à cette méthodologie, nous, formation plus de 250.000 médecins avec un succès sans précédent dans toutes les spécialités cliniques, quelle que soit la charge chirurgicale. Notre méthodologie d'enseignement est développée dans un environnement très exigeant, avec un corps étudiant universitaire au profil socio-économique élevé et dont l'âge moyen est de 43,5 ans.

*Le Relearning vous permettra d'apprendre plus facilement et de manière plus productive tout en vous impliquant davantage dans votre spécialisation, en développant un esprit critique, en défendant des arguments et en contrastant les opinions: une équation directe vers le succès.*

Dans notre programme, l'apprentissage n'est pas un processus linéaire mais il se déroule en spirale (nous apprenons, désapprenons, oublions et réapprenons). Par conséquent, ils combinent chacun de ces éléments de manière concentrique.

Selon les normes internationales les plus élevées, la note globale de notre système d'apprentissage est de 8,01.



Dans ce programme, vous aurez accès aux meilleurs supports pédagogiques élaborés spécialement pour vous:



#### Support d'étude

Tous les contenus didactiques sont créés par les spécialistes qui enseignent les cours. Ils ont été conçus en exclusivité pour la formation afin que le développement didactique soit vraiment spécifique et concret.

Ces contenus sont ensuite appliqués au format audiovisuel, pour créer la méthode de travail TECH online. Tout cela, élaboré avec les dernières techniques afin d'offrir des éléments de haute qualité dans chacun des supports qui sont mis à la disposition de l'apprenant.



#### Techniques et procédures chirurgicales en vidéo

TECH rapproche les étudiants des dernières techniques, des dernières avancées pédagogiques et de l'avant-garde des techniques médicales actuelles. Tout cela, à la première personne, expliqué et détaillé rigoureusement pour atteindre une compréhension complète et une assimilation optimale. Et surtout, vous pouvez les regarder autant de fois que vous le souhaitez.



#### Résumés interactifs

Nous présentons les contenus de manière attrayante et dynamique dans des dossiers multimédias comprenant des fichiers audios, des vidéos, des images, des diagrammes et des cartes conceptuelles afin de consolider les connaissances.

Ce système éducatif unique pour la présentation de contenu multimédia a été récompensé par Microsoft en tant que "European Success Story".



#### Bibliographie complémentaire

Articles récents, documents de consensus et directives internationales, entre autres. Dans la bibliothèque virtuelle de TECH, l'étudiant aura accès à tout ce dont il a besoin pour compléter sa formation.





#### Études de cas dirigées par des experts

Un apprentissage efficace doit nécessairement être contextuel. Pour cette raison, TECH présente le développement de cas réels dans lesquels l'expert guidera l'étudiant à travers le développement de la prise en charge et la résolution de différentes situations: une manière claire et directe d'atteindre le plus haut degré de compréhension.



#### Testing & Retesting

Les connaissances de l'étudiant sont périodiquement évaluées et réévaluées tout au long du programme, par le biais d'activités et d'exercices d'évaluation et d'auto-évaluation, afin que l'étudiant puisse vérifier comment il atteint ses objectifs.



#### Cours magistraux

Il existe de nombreux faits scientifiques prouvant l'utilité de l'observation par un tiers expert. La méthode "Learning from an Expert" permet au professionnel de renforcer ses connaissances ainsi que sa mémoire puis lui permet d'avoir davantage confiance en lui concernant la prise de décisions difficiles.



#### Guides d'action rapide

À TECH nous vous proposons les contenus les plus pertinents du cours sous forme de feuilles de travail ou de guides d'action rapide. Un moyen synthétique, pratique et efficace pour vous permettre de progresser dans votre apprentissage.



# 06 Diplôme

Le Certificat en Oncologie de Précision et Cancer du Sein vous garantit, en plus de la formation la plus rigoureuse et la plus actuelle, l'accès à un diplôme universitaire de Certificat délivré par TECH Université Technologique.



“

*Ajoutez à votre spécialisation un Certificat en Oncologie de précision et cancer du sein: une valeur ajoutée et hautement qualifiée pour tout professionnel de la santé”*

Ce **Certificat en Oncologie de Précision et Cancer du Sein** contient le programme scientifique le plus complet et le plus actuel du marché.

Après avoir réussi les évaluations, l'étudiant recevra par courrier postal\* avec accusé de réception le diplôme de **Certificat** par **TECH Université technologique**.

Le diplôme délivré par **TECH Université Technologique** indiquera la note obtenue lors du Certificat, et répond aux exigences communément demandées par les bourses d'emploi, les concours et les commissions d'évaluation des carrières professionnelles.

Diplôme: **Certificat en Oncologie de Précision et Cancer du Sein**

N.º d'heures officielles: **150 h.**



\*Si l'étudiant souhaite que son diplôme version papier possède l'Apostille de La Haye, TECH EDUCATION fera les démarches nécessaires pour son obtention moyennant un coût supplémentaire.

future  
santé confiance personnes  
éducation information tuteurs  
garantie accréditation enseignement  
institutions technologie apprentissage  
communauté engagement  
service personnalisé innovation  
connaissance présent qualité  
en ligne formation  
développement institutions  
classe virtuelle langues

**tech** université  
technologique

## Certificat

Oncologie de Précision  
et Cancer du Sein

- » Modalité: en ligne
- » Durée: 6 semaines
- » Qualification: TECH Université Technologique
- » Intensité: 16h/semaine
- » Horaire: à votre rythme
- » Examens: en ligne

# Certificat

Oncologie de Précision  
et Cancer du Sein