

# Certificat

Méthodes de diagnostic  
en Pathologie Vasculaire



## Certificat

### Méthodes de diagnostic en Pathologie Vasculaire

- » Modalité: en ligne
- » Durée: 6 semaines
- » Qualification: TECH Université Technologique
- » Horaire: à votre rythme
- » Examens: en ligne

Accès au site web : [www.techtitute.com/fr/medecine/cours/methodes-diagnostic-patologie-vasculaire](http://www.techtitute.com/fr/medecine/cours/methodes-diagnostic-patologie-vasculaire)

# Accueil

01

Présentation

---

*Page 4*

02

Objectifs

---

*Page 8*

03

Direction de la formation

---

*Page 12*

04

Structure et contenu

---

*Page 16*

05

Méthodologie

---

*Page 20*

06

Diplôme

---

*Page 28*

# 01

# Présentation

La détection précoce des maladies vasculaires est cruciale pour un traitement optimal qui contribue à améliorer la qualité de vie du patient. C'est pourquoi les méthodes de diagnostic utilisées dans ce domaine ont connu un perfectionnement remarquable, offrant des résultats précis qui facilitent l'approche des affections. Le médecin se doit donc d'être au courant de ces avancées afin de s'assurer qu'il est professionnellement à jour. C'est pourquoi TECH a conçu ce programme, grâce auquel l'étudiant se familiarisera avec les techniques d'imagerie diagnostique de pointe et les tests fonctionnels vasculaires qui permettent de détecter ces pathologies. Il sera également mis à jour grâce à une méthodologie en ligne, qui lui permettra d'étudier sans avoir à se déplacer dans un centre d'études.



“

*Grâce à ce Certificat, vous apprendrez les techniques d'imagerie diagnostique de pointe qui permettent de détecter les maladies vasculaires"*

Les techniques de radiologie, l'échographie ou les tests fonctionnels vasculaires tels que la pléthysmographie ou l'étude Doppler ont beaucoup évolué ces dernières années grâce aux progrès scientifiques. Grâce au développement de ces méthodes de diagnostic, le spécialiste obtient des résultats plus précis, détectant les maladies vasculaires plus tôt et plus facilement. Compte tenu de l'impact positif que cela a sur leurs patients, les spécialistes doivent identifier ces mécanismes de pointe afin d'être à l'avant-garde de la médecine.

Compte tenu de cette situation, TECH a créé ce Certificat, grâce auquel le professionnel disposera des connaissances les plus récentes sur les Méthodes de diagnostic en Pathologie Vasculaire. Pendant 6 semaines intensives d'apprentissage, il apprendra en profondeur les techniques les plus récentes de tomographie et de résonance magnétique pour la détection des maladies ou l'évolution des tests fonctionnels vasculaires. De même, il identifiera les avancées récentes en matière de biopsie vasculaire et d'endoscopie ou les stratégies d'avant-garde pour l'interprétation des résultats obtenus.

Grâce au fait que ce diplôme est développé à l'aide d'une méthodologie entièrement en ligne, les étudiants seront en mesure de combiner parfaitement leur excellente formation médicale avec leurs obligations personnelles et professionnelles. En outre, le programme est conçu et enseigné par des spécialistes ayant une grande expérience dans le domaine de la Chirurgie Vasculaire et ayant occupé des postes à responsabilité dans des hôpitaux de premier plan. Les connaissances assimilées seront donc pleinement applicables dans la pratique quotidienne.

Ce **Certificat en Méthodes de diagnostic en Pathologie Vasculaire** contient le programme académique le plus complet et le plus actuel du marché. Les principales caractéristiques sont les suivantes:

- Le développement d'études de cas présentées par des experts en Chirurgie Veineuse
- Les contenus graphiques, schématiques et éminemment pratiques avec lesquels ils sont conçus fournissent des informations scientifiques et sanitaires essentielles à la pratique professionnelle
- Les exercices pratiques où effectuer le processus d'auto-évaluation pour améliorer l'apprentissage
- Il met l'accent sur les méthodologies innovantes
- Cours théoriques, questions à l'expert, forums de discussion sur des sujets controversés et travail de réflexion individuel
- La possibilité d'accéder aux contenus depuis n'importe quel appareil fixe ou portable doté d'une connexion internet



*Ce diplôme vous permettra d'approfondir les progrès réalisés en matière de biopsie vasculaire et d'endoscopie ou dans les différents tests fonctionnels vasculaires"*

“

*Le Certificat en Méthodes de diagnostic en Pathologie Vasculaire est la meilleure option pour être à la pointe de cette branche de la Médecine dans un court laps de temps”*

Le corps enseignant du programme englobe des spécialistes réputés dans le domaine et qui apportent à ce programme l'expérience de leur travail, ainsi que des spécialistes reconnus dans de grandes sociétés et des universités prestigieuses.

Grâce à son contenu multimédia développé avec les dernières technologies éducatives, les spécialistes bénéficieront d'un apprentissage situé et contextuel, ainsi, ils se formeront dans un environnement simulé qui leur permettra d'apprendre en immersion et de s'entraîner dans des situations réelles.

La conception de ce programme est axée sur l'Apprentissage par les Problèmes, grâce auquel le professionnel doit essayer de résoudre les différentes situations de la pratique professionnelle qui se présentent tout au long du programme. Pour ce faire, l'étudiant sera assisté d'un innovant système de vidéos interactives, créé par des experts reconnus.

*Il approfondit les techniques de pointe de la résonance magnétique ou de l'échographie appliquées aux maladies vasculaires au moyen de ressources didactiques en format multimédia.*

*Vous souhaitez réaliser la mise à jour médicale souhaitée sans renoncer à vos obligations professionnelles et personnelles quotidiennes ? Ce diplôme a été conçu pour vous.*



# 02 Objectifs

Le Certificat en Méthodes de diagnostic en Pathologie Vasculaire a été réalisé dans le but d'actualiser les connaissances du spécialiste dans ce domaine médical. Grâce à cette expérience académique, il pourra approfondir les techniques d'imagerie de pointe pour la détection de ces maladies ou les stratégies d'interprétation des résultats obtenus. Cette mise à jour sera garantie par les objectifs généraux et spécifiques suivants.







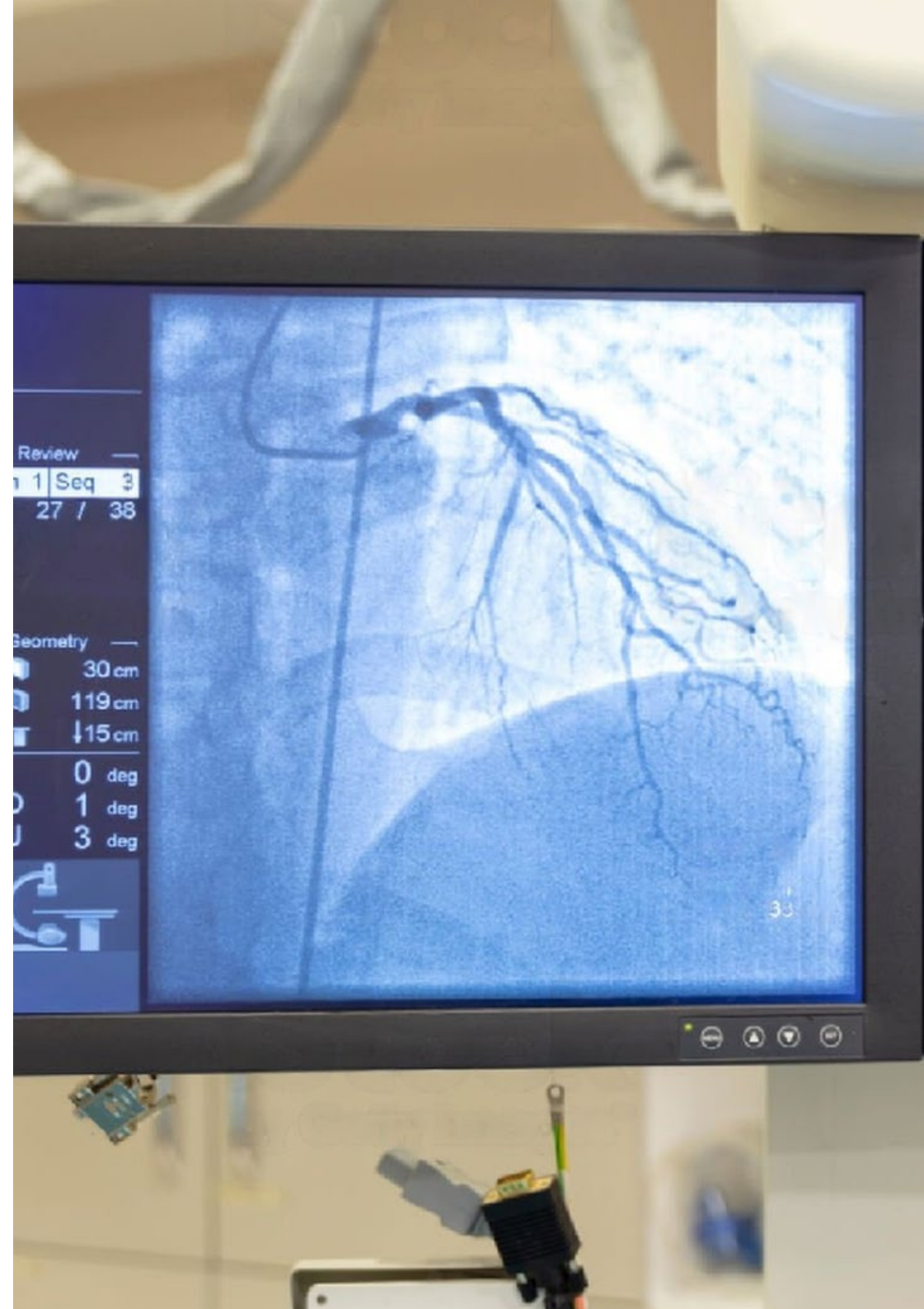
“

*Adoptez dans votre pratique quotidienne les avancées récentes en matière de Méthodes de Diagnostic en Pathologie Vasculaire”*



## Objectifs généraux

- En savoir plus sur la structure et la fonction des vaisseaux sanguins, tant artériels que veineux, et sur la régulation du flux sanguin dans la microcirculation
- Approfondir les connaissances sur l'épidémiologie et les facteurs de risque
- Mettre à jour les connaissances sur les principaux facteurs de risque de développement des maladies vasculaires et les stratégies de prévention primaire et secondaire
- Étudier en profondeur la physiopathologie des maladies vasculaires rares
- Étudier les différentes méthodes de diagnostic
- Approfondir les techniques de diagnostic utilisées en pathologie vasculaire : examen clinique et sémiologie vasculaire, méthodes d'imagerie, diagnostic en laboratoire, étude de la fonction vasculaire et de l'hémodynamique
- Expliquer les différentes méthodes de recherche et les avancées en pathologie vasculaire, en particulier celles qui sont axées sur la pathologie vasculaire, y compris le développement de nouvelles thérapies médicamenteuses, la génétique et la génomique dans les maladies vasculaires, et le développement de nouvelles techniques d'imagerie pour le diagnostic et le suivi des maladies vasculaires





## Objectifs spécifiques

---

- Approfondir la sémiologie et l'examen clinique vasculaire pour l'identification des signes et des symptômes des Maladies Vasculaires
- Étudier les différentes méthodes d'imagerie utilisées en pathologie vasculaire, telles que l'angiographie, l'échographie Doppler, la tomодensitométrie et l'imagerie par résonance magnétique, entre autres
- Interpréter les résultats des différentes méthodes d'imagerie diagnostique, en fonction de la pathologie vasculaire en question
- Approfondir les techniques de diagnostic en laboratoire pour l'étude des maladies vasculaires, telles que les tests de coagulation, l'hémogramme et la biochimie sanguine

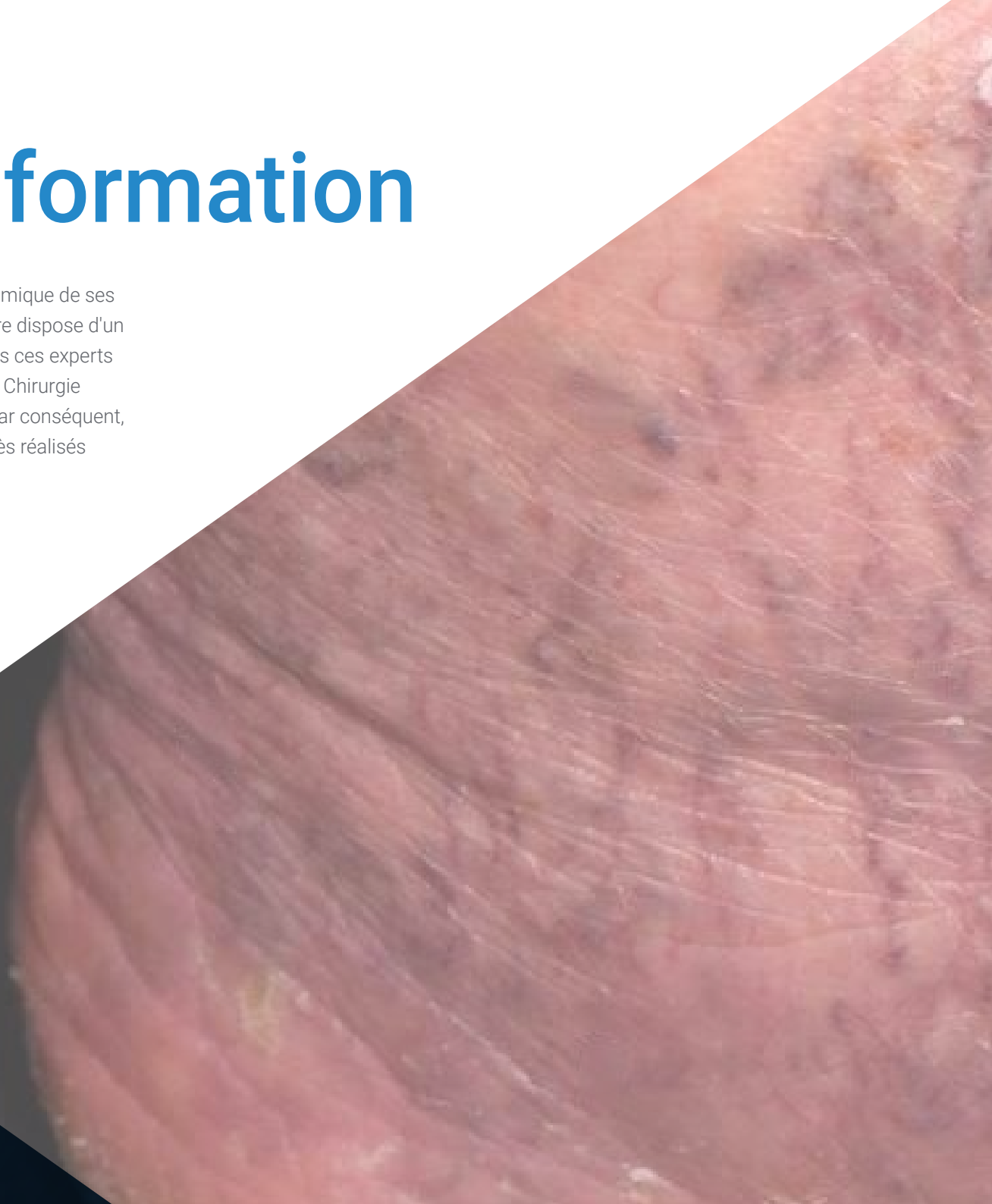
“

*Tout au long de cette expérience académique de 6 semaines, vous apprendrez les dernières stratégies d'analyse des résultats obtenus par les tests d'imagerie”*

03

# Direction de la formation

Motivé par l'engagement inlassable de TECH à garantir l'excellence académique de ses diplômes, le Certificat de Méthodes de diagnostic en Pathologie Vasculaire dispose d'un corps enseignant composé d'éminents spécialistes dans le domaine. Tous ces experts ont développé une carrière professionnelle exquise dans le domaine de la Chirurgie Vasculaire et pratiquent activement dans des hôpitaux de premier plan. Par conséquent, les connaissances acquises par l'étudiant seront en phase avec les progrès réalisés dans ce domaine.





“

*Afin de vous fournir les connaissances les plus récentes sur les Méthodes de Diagnostic en Pathologie Vasculaire, ce programme est enseigné par des spécialistes actifs dans ce domaine"*

## Direction



### Dr Del Río Sola, María Lourdes

- ◆ Cheffe du Service d' Angiologie et de Chirurgie Vasculaire de l' Hôpital Clinique Universitaire de Valladolid
- ◆ Spécialiste en Angiologie et en Chirurgie Vasculaire
- ◆ European Board in Vascular Surger
- ◆ Correspondant académique de l' Académie Royale de Médecine et de Chirurgie
- ◆ Professeur Titulaire à l' Université Européenne Miguel de Cervantes
- ◆ Professeur Associée en Sciences de la Santé à l' Université de Valladolid

## Professeurs

### Dr Cenizo Revuelta, Noelia

- ◆ Médecin Assistante dans le Département d'Angiologie et de Chirurgie Vasculaire à l'Hôpital Clinique Universitaire de Valladolid
- ◆ Spécialiste en Angiologie et en Chirurgie Vasculaire (ACV)
- ◆ Tutrice Accréditée de l'Université de Valladolid
- ◆ Coordinatrice du Tutorat de l'Unité d'Enseignement LCA de l'Hôpital Clinique Universitaire de Valladolid
- ◆ Professeur Chargée de la Matière "Pathologie Médicale" dans le cadre du Diplôme d'Odontologie à l'Université Européenne Miguel de Cervantes (UEMC) à Valladolid
- ◆ Professeur Associé à l'Université de Valladolid
- ◆ Docteur Cum Laude et Prix Extraordinaire de Doctorat en Médecine et Chirurgie de l'Université de Valladolid



# 04

## Structure et contenu

Le programme de ce Certificat a été conçu dans l'intention de fournir au spécialiste les dernières avancées étayées par des données scientifiques en ce qui concerne les Méthodes de diagnostic en Pathologie Vasculaire. Tous les contenus didactiques du programme sont disponibles dans une large gamme de supports textuels et multimédias très variés. En conséquence, et en suivant une méthodologie 100% en ligne, l'étudiant bénéficiera d'une expérience d'apprentissage totalement agréable et individualisée.





“

*Le Certificat en Méthodes de diagnostic en Pathologie Vasculaire a une méthodologie 100% en ligne qui vous permettra de mettre à jour vos connaissances sans avoir à vous déplacer dans un centre d'étude"*

## Module 1. Méthodes de diagnostic en Pathologie Vasculaire

- 1.1. Importance du diagnostic en Pathologie Vasculaire
  - 1.1.1. Conséquences d'un diagnostic incorrect ou tardif dans les maladies vasculaires
  - 1.1.2. Rôle de la prévention et de la détection précoce dans le diagnostic des maladies vasculaires
  - 1.1.3. Importance du suivi et de l'évaluation du traitement dans le diagnostic des maladies vasculaires
- 1.2. Méthodes d'examen physique
  - 1.2.1. Inspection, palpation et auscultation dans l'examen vasculaire
  - 1.2.2. Signes et symptômes indiquant une maladie vasculaire à l'examen physique
  - 1.2.3. Importance de l'examen physique dans le diagnostic différentiel des maladies vasculaires
- 1.3. Méthodes d'imagerie diagnostique : radiologie, ultrasonographie, tomographie, IRM
  - 1.3.1. Principes de base de chaque méthode d'imagerie
  - 1.3.2. Indications et contre-indications pour chaque méthode d'imagerie diagnostique
  - 1.3.3. Avantages et limites de chaque méthode d'imagerie en Pathologie Vasculaire
- 1.4. Tests fonctionnels vasculaires : indices cheville-bras, pléthysmographie, étude Doppler
  - 1.4.1. Principes de base de chaque test fonctionnel vasculaire
  - 1.4.2. Indications et contre-indications pour chaque test fonctionnel vasculaire
  - 1.4.3. Interprétation des résultats de chaque test fonctionnel vasculaire en Pathologie Vasculaire
- 1.5. Angiographie et artériographie
  - 1.5.1. Indications et contre-indications de l'angiographie et de l'artériographie
  - 1.5.2. Principes de base de l'angiographie et de l'artériographie
  - 1.5.3. Interprétation des résultats de l'angiographie et de l'artériographie en Pathologie Vasculaire
- 1.6. Endoscopie vasculaire
  - 1.6.1. Indications et contre-indications de l'endoscopie vasculaire
  - 1.6.2. Principes de base de l'endoscopie vasculaire
  - 1.6.3. Interprétation des résultats de l'endoscopie vasculaire en Pathologie Vasculaire
- 1.7. Biopsie vasculaire
  - 1.7.1. Indications et contre-indications de la biopsie vasculaire
  - 1.7.2. Principes de base de la biopsie vasculaire
  - 1.7.3. Interprétation des résultats de la biopsie vasculaire en Pathologie Vasculaire
- 1.8. Interprétation des résultats des tests diagnostiques
  - 1.8.1. Critères d'interprétation des résultats des tests diagnostiques
  - 1.8.2. Importance de la corrélation clinique dans l'interprétation des résultats des tests diagnostiques
  - 1.8.3. Erreurs courantes dans l'interprétation des résultats des tests diagnostiques en Pathologie Vasculaire
- 1.9. Rôle de l'évaluation clinique dans le diagnostic
  - 1.9.1. Importance de l'histoire clinique dans le diagnostic des maladies vasculaires
  - 1.9.2. Rôle de l'examen physique dans le diagnostic des maladies vasculaires
  - 1.9.3. Interprétation des résultats des tests diagnostiques dans le contexte clinique
- 1.10. Diagnostic différentiel des maladies vasculaires
  - 1.10.1. Différences cliniques et radiologiques entre les maladies vasculaires courantes
  - 1.10.2. Critères de diagnostic différentiel entre les maladies vasculaires
  - 1.10.3. Importance d'une évaluation complète du patient dans le diagnostic différentiel de la maladie



# 05

# Méthodologie

Ce programme de formation offre une manière différente d'apprendre. Notre méthodologie est développée à travers un mode d'apprentissage cyclique: ***le Relearning***.

Ce système d'enseignement s'utilise, notamment, dans les Écoles de Médecine les plus prestigieuses du monde. De plus, il a été considéré comme l'une des méthodologies les plus efficaces par des magazines scientifiques de renom comme par exemple le ***New England Journal of Medicine***.



“

*Découvrez le Relearning, un système qui laisse de côté l'apprentissage linéaire conventionnel au profit des systèmes d'enseignement cycliques: une façon d'apprendre qui a prouvé son énorme efficacité, notamment dans les matières dont la mémorisation est essentielle"*

## À TECH, nous utilisons la méthode des cas

Face à une situation donnée, que doit faire un professionnel? Tout au long du programme, vous serez confronté à de multiples cas cliniques simulés, basés sur des patients réels, dans lesquels vous devrez enquêter, établir des hypothèses et finalement résoudre la situation. Il existe de nombreux faits scientifiques prouvant l'efficacité de cette méthode. Les spécialistes apprennent mieux, plus rapidement et plus durablement dans le temps.

*Avec TECH, vous ferez l'expérience d'une méthode d'apprentissage qui révolutionne les fondements des universités traditionnelles du monde entier.*



Selon le Dr Gérvas, le cas clinique est la présentation commentée d'un patient, ou d'un groupe de patients, qui devient un "cas", un exemple ou un modèle illustrant une composante clinique particulière, soit en raison de son pouvoir pédagogique, soit en raison de sa singularité ou de sa rareté. Il est essentiel que le cas soit ancré dans la vie professionnelle actuelle, en essayant de recréer les conditions réelles de la pratique professionnelle du médecin.

“

*Saviez-vous que cette méthode a été développée en 1912 à Harvard pour les étudiants en Droit? La méthode des cas consiste à présenter aux apprenants des situations réelles complexes pour qu'ils s'entraînent à prendre des décisions et pour qu'ils soient capables de justifier la manière de les résoudre. En 1924, elle a été établie comme une méthode d'enseignement standard à Harvard"*

L'efficacité de la méthode est justifiée par quatre réalisations clés:

1. Les étudiants qui suivent cette méthode parviennent non seulement à assimiler les concepts, mais aussi à développer leur capacité mentale au moyen d'exercices pour évaluer des situations réelles et appliquer leurs connaissances.
2. L'apprentissage est solidement traduit en compétences pratiques ce qui permet à l'étudiant de mieux s'intégrer dans le monde réel.
3. Grâce à l'utilisation de situations issues de la réalité, on obtient une assimilation plus simple et plus efficace des idées et des concepts.
4. Le sentiment d'efficacité de l'effort fourni devient un stimulus très important pour l'étudiant, qui se traduit par un plus grand intérêt pour l'apprentissage et une augmentation du temps consacré à travailler les cours.



## Relearning Methodology

TECH renforce l'utilisation de la méthode des cas avec la meilleure méthodologie d'enseignement 100% en ligne du moment: Relearning.

Cette université est la première au monde à combiner des études de cas cliniques avec un système d'apprentissage 100% en ligne basé sur la répétition, combinant un minimum de 8 éléments différents dans chaque leçon, ce qui constitue une véritable révolution par rapport à la simple étude et analyse de cas.

*Le professionnel apprendra à travers des cas réels et la résolution de situations complexes dans des environnements d'apprentissage simulés. Ces simulations sont développées à l'aide de logiciels de pointe qui facilitent l'apprentissage immersif.*





À la pointe de la pédagogie mondiale, la méthode Relearning a réussi à améliorer le niveau de satisfaction globale des professionnels qui terminent leurs études, par rapport aux indicateurs de qualité de la meilleure université en (Columbia University).

Grâce à cette méthodologie, nous, formation plus de 250.000 médecins avec un succès sans précédent dans toutes les spécialités cliniques, quelle que soit la charge chirurgicale. Notre méthodologie d'enseignement est développée dans un environnement très exigeant, avec un corps étudiant universitaire au profil socio-économique élevé et dont l'âge moyen est de 43,5 ans.

*Le Relearning vous permettra d'apprendre plus facilement et de manière plus productive tout en vous impliquant davantage dans votre spécialisation, en développant un esprit critique, en défendant des arguments et en contrastant les opinions: une équation directe vers le succès.*

Dans notre programme, l'apprentissage n'est pas un processus linéaire mais il se déroule en spirale (nous apprenons, désapprenons, oublions et réapprenons). Par conséquent, ils combinent chacun de ces éléments de manière concentrique.

Selon les normes internationales les plus élevées, la note globale de notre système d'apprentissage est de 8,01.



Dans ce programme, vous aurez accès aux meilleurs supports pédagogiques élaborés spécialement pour vous:



#### Support d'étude

Tous les contenus didactiques sont créés par les spécialistes qui enseignent les cours. Ils ont été conçus en exclusivité pour la formation afin que le développement didactique soit vraiment spécifique et concret.

Ces contenus sont ensuite appliqués au format audiovisuel, pour créer la méthode de travail TECH online. Tout cela, élaboré avec les dernières techniques afin d'offrir des éléments de haute qualité dans chacun des supports qui sont mis à la disposition de l'apprenant.



#### Techniques et procédures chirurgicales en vidéo

TECH rapproche les étudiants des dernières techniques, des dernières avancées pédagogiques et de l'avant-garde des techniques médicales actuelles. Tout cela, à la première personne, expliqué et détaillé rigoureusement pour atteindre une compréhension complète et une assimilation optimale. Et surtout, vous pouvez les regarder autant de fois que vous le souhaitez.



#### Résumés interactifs

Nous présentons les contenus de manière attrayante et dynamique dans des dossiers multimédias comprenant des fichiers audios, des vidéos, des images, des diagrammes et des cartes conceptuelles afin de consolider les connaissances.

Ce système éducatif unique pour la présentation de contenu multimédia a été récompensé par Microsoft en tant que "European Success Story".



#### Bibliographie complémentaire

Articles récents, documents de consensus et directives internationales, entre autres. Dans la bibliothèque virtuelle de TECH, l'étudiant aura accès à tout ce dont il a besoin pour compléter sa formation.





#### Études de cas dirigées par des experts

Un apprentissage efficace doit nécessairement être contextuel. Pour cette raison, TECH présente le développement de cas réels dans lesquels l'expert guidera l'étudiant à travers le développement de la prise en charge et la résolution de différentes situations: une manière claire et directe d'atteindre le plus haut degré de compréhension.



#### Testing & Retesting

Les connaissances de l'étudiant sont périodiquement évaluées et réévaluées tout au long du programme, par le biais d'activités et d'exercices d'évaluation et d'auto-évaluation, afin que l'étudiant puisse vérifier comment il atteint ses objectifs.



#### Cours magistraux

Il existe de nombreux faits scientifiques prouvant l'utilité de l'observation par un tiers expert. La méthode "Learning from an Expert" permet au professionnel de renforcer ses connaissances ainsi que sa mémoire puis lui permet d'avoir davantage confiance en lui concernant la prise de décisions difficiles.



#### Guides d'action rapide

À TECH nous vous proposons les contenus les plus pertinents du cours sous forme de feuilles de travail ou de guides d'action rapide. Un moyen synthétique, pratique et efficace pour vous permettre de progresser dans votre apprentissage.



# 06 Diplôme

Le Certificat en Méthodes de diagnostic en Pathologie Vasculaire vous garantit, en plus de la formation la plus rigoureuse et la plus actuelle, l'accès à un diplôme universitaire de Certificat délivré par TECH Université Technologique.



“

*Terminez ce programme avec succès  
et obtenez votre diplôme universitaire  
sans avoir à vous déplacer ou à  
remplir des formalités administratives”*

Ce **Certificat en Méthodes de diagnostic en Pathologie Vasculaire** contient le programme scientifique le plus complet et le plus actuel du marché.

Après avoir réussi l'évaluation, l'étudiant recevra par courrier postal\* avec accusé de réception son correspondant diplôme de Certificat délivré par **TECH Université Technologique**.

Le diplôme délivré par **TECH Université Technologique** indiquera la note obtenue lors du Certificat, et répond aux exigences communément demandées par les bourses d'emploi, les concours et les commissions d'évaluation des carrières professionnelles.

Diplôme : **Certificat en Méthodes de diagnostic en Pathologie Vasculaire**

Heures Officielles : **150 h.**



\*Si l'étudiant souhaite que son diplôme version papier possède l'Apostille de La Haye, TECH EDUCATION fera les démarches nécessaires pour son obtention moyennant un coût supplémentaire.

future  
santé confiance personnes  
éducation information tuteurs  
garantie accréditation enseignement  
institutions technologie apprentissage  
communauté engagement  
service personnalisé innovation  
connaissance présent qualité  
en ligne formation  
développement institutions  
classe virtuelle langues

**tech** université  
technologique

**Certificat**  
Méthodes de diagnostic  
en Pathologie Vasculaire

- » Modalité: en ligne
- » Durée: 6 semaines
- » Qualification: TECH Université Technologique
- » Horaire: à votre rythme
- » Examens: en ligne

# Certificat

## Méthodes de diagnostic en Pathologie Vasculaire

