

Certificat

Médecine Cardio-rénale





tech universit 
technologique

Certificat M decine Cardio-r nale

- » Modalit : en ligne
- » Dur e: 6 semaines
- » Qualification: TECH Universit 
Technologique
- » Horaire:   votre rythme
- » Examens: en ligne

Acc s au site web: www.techtitute.com/fr/medecine/cours/medecine-cardio-renal

Sommaire

01

Présentation

page 4

02

Objectifs

page 8

03

Direction de la formation

page 12

04

Structure et contenu

page 16

05

Méthodologie

page 20

06

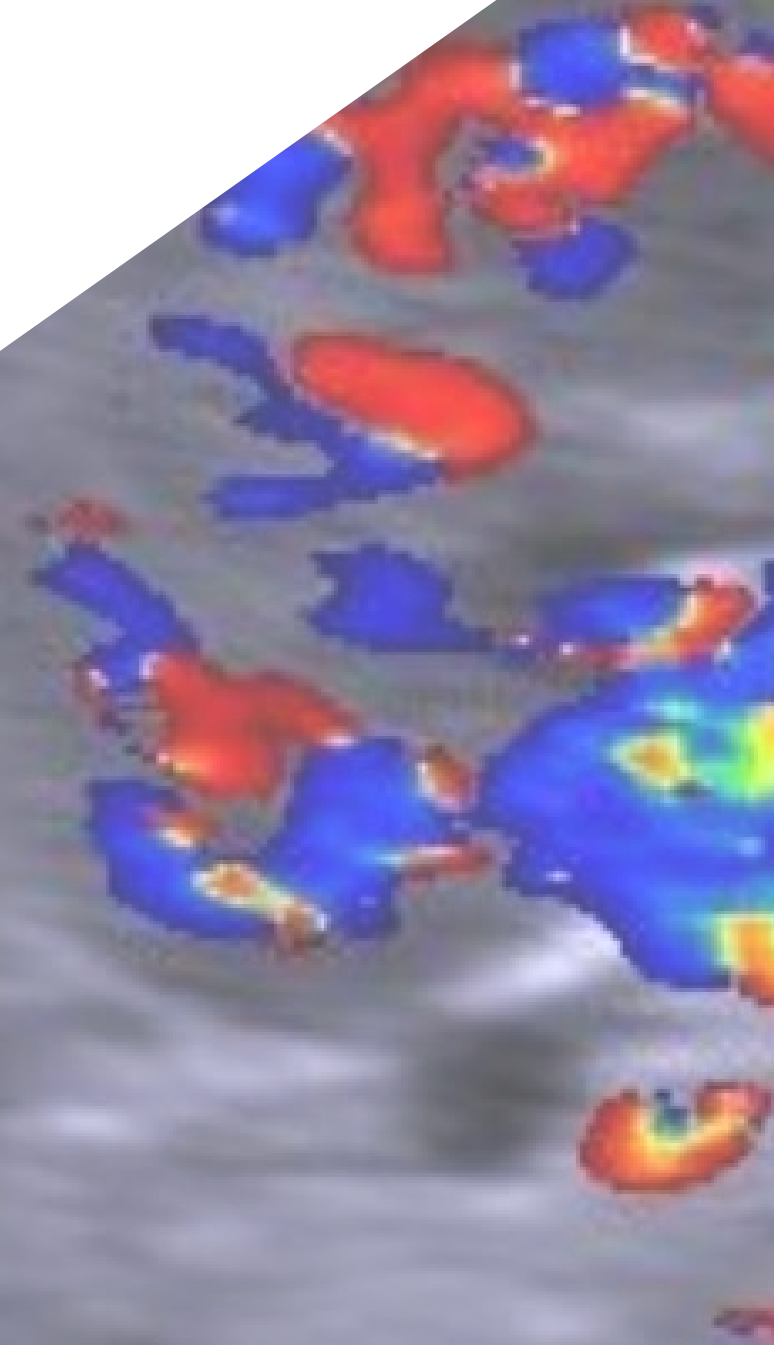
Diplôme

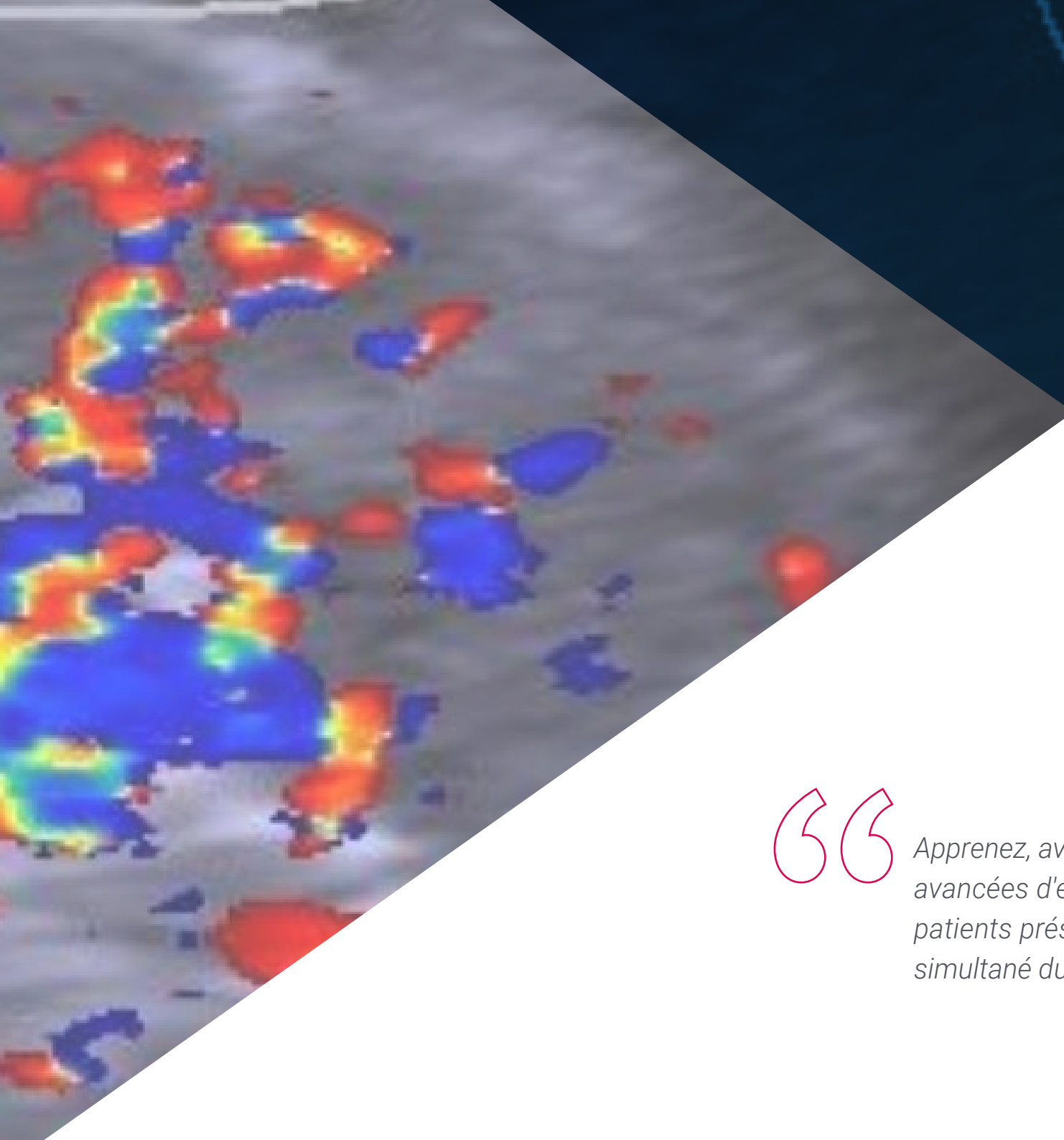
page 28

01

Présentation

Au fur et à mesure que la compréhension des pathologies cardiovasculaires et rénales a progressé, la relation étroite entre les organes impliqués dans ces conditions a été de plus en plus reconnue, de même que la pertinence de les aborder de manière multidisciplinaire. Cela a conduit à des changements dans l'approche clinique, l'accent étant mis sur le développement de thérapies globales pour les patients atteints de ces maladies. Il est donc crucial pour le spécialiste d'être au courant des récentes avancées en Médecine Cardio-rénale afin de se positionner à l'avant-garde des soins de santé. C'est pourquoi TECH a conçu ce programme 100 % en ligne, qui permet à l'étudiant de se plonger dans les méthodes de diagnostic et les traitements de pointe des pathologies cardio-rénales. De plus, vous pourrez compléter votre processus de mise à jour sans avoir à renoncer à vos obligations quotidiennes.





“

Apprenez, avec ce programme, les techniques avancées d'échographie applicables aux patients présentant un dysfonctionnement simultané du cœur et des reins"

De nos jours, la prévalence des maladies cardiovasculaires et rénales est très élevée en raison de la popularisation de modes de vie malsains et de l'augmentation des emplois qui n'impliquent aucune mobilité physique. Étant donné que les pathologies de l'une peuvent entraîner le développement de l'autre, la société scientifique s'est attachée à affiner les approches diagnostiques et les traitements des deux maladies de manière pluridisciplinaire. Il est ainsi possible d'améliorer la qualité de vie des patients et de réduire la morbidité et la mortalité associées à ces maladies.

C'est pourquoi le médecin doit se tenir à jour dans le domaine de la Médecine Cardio-rénale afin de ne pas se laisser distancer dans l'évolution de ce secteur de la santé. C'est pourquoi TECH a créé ce diplôme, qui permettra au spécialiste d'approfondir les techniques d'échographie de pointe applicables aux patients souffrant d'un dysfonctionnement simultané du cœur et des reins ou à l'utilisation de biomarqueurs chez ces personnes. Il explorera également les procédures sophistiquées de prise en charge de l'Insuffisance Cardiaque Aiguë chez les personnes atteintes de Maladie Rénale Chronique.

Ce programme sera enseigné dans un format 100% en ligne, ce qui donne à l'étudiant la flexibilité d'accéder au contenu didactique à tout moment et en tout lieu, simplement en utilisant un appareil avec une connexion internet. En outre, ils bénéficieront d'une grande variété de ressources multimédias, y compris des résumés interactifs ou des simulations de cas réels. De même, il étudiera en utilisant la méthode du *Relearning*, qui permet au spécialiste d'approfondir les concepts clés du syllabus à son propre rythme académique afin de consolider l'acquisition des connaissances.

Ce **Certificat en Médecine Cardio-rénale** contient le programme scientifique le plus complet et le plus actuel du marché. Les principales caractéristiques sont les suivantes:

- ◆ Le développement de cas pratiques présentés par des spécialistes en Néphrologie et Médecine Interne
- ◆ Les contenus graphiques, schématiques et éminemment pratiques avec lesquels ils sont conçus fournissent des informations scientifiques et sanitaires essentielles à la pratique professionnelle
- ◆ Exercices pratiques permettant de réaliser le processus d'auto-évaluation afin d'améliorer l'apprentissage
- ◆ Il met l'accent sur les méthodologies innovantes
- ◆ Cours théoriques, questions à l'expert, forums de discussion sur des sujets controversés et travail de réflexion individuel
- ◆ La possibilité d'accéder aux contenus depuis n'importe quel appareil fixe ou portable doté d'une connexion internet



Obtenez la mise à jour souhaitée en Médecine Cardio-rénale en seulement 6 semaines d'étude"

“

Découvrez les procédures de pointe pour la prise en charge de l'Insuffisance Cardiaque Aiguë chez les patients atteints de Maladie Rénale Chronique"

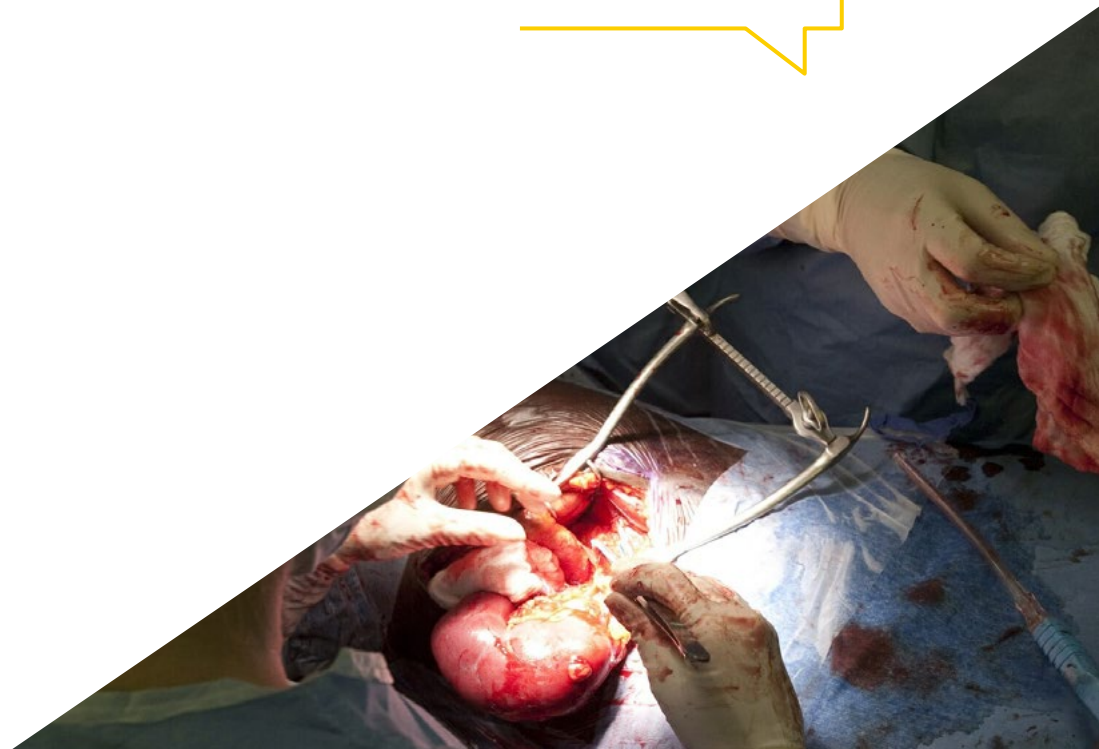
Le corps enseignant du programme englobe des spécialistes réputés dans le domaine et qui apportent à ce programme l'expérience de leur travail, ainsi que des spécialistes reconnus dans de grandes sociétés et des universités prestigieuses.

Grâce à son contenu multimédia développé avec les dernières technologies éducatives, les spécialistes bénéficieront d'un apprentissage situé et contextuel, ainsi, ils se formeront dans un environnement simulé qui leur permettra d'apprendre en immersion et de s'entraîner dans des situations réelles.

La conception de ce programme est axée sur l'Apprentissage par les Problèmes, grâce auquel le professionnel doit essayer de résoudre les différentes situations de la pratique professionnelle qui se présentent tout au long du programme académique. Pour ce faire, l'étudiant sera assisté d'un innovant système de vidéos interactives, créé par des experts reconnus.

Optimisez vos études grâce à des formats d'enseignement multimédia avancés que seul TECH propose.

Positionnez-vous comme un médecin de pointe grâce à cette expérience académique.



02 Objectifs

L'objectif de ce diplôme est de fournir aux médecins les connaissances les plus innovantes dans le domaine de la Médecine Cardio-rénale, en identifiant les dernières méthodes de détection et de traitement de ce type d'affection. Pour ce faire, vous bénéficierez d'un ensemble de contenus didactiques avancés disponibles dans différents supports d'étude, garantissant une mise à jour efficace pour l'étudiant.



“

Apprendre en profondeur la pertinence des biomarqueurs et les protocoles actualisés pour leur gestion en Médecine Cardio-rénale”



Objectifs généraux

- ◆ Prendre en charge les patients atteints d'insuffisance rénale chronique et ses complications les plus fréquentes
- ◆ Prendre en charge les patients souffrant d'insuffisance rénale aiguë et de ses complications, et comprendre l'objectif de l'instauration d'une thérapie de remplacement rénal, ses indications et sa gestion
- ◆ Avoir une vue d'ensemble de la Néphrologie en tant que spécialité avec ses différentes branches de connaissances et une approche globale du patient
- ◆ Comprendre et apprendre les branches qui émergent au sein de la spécialité, telles que la néphrologie diagnostique et interventionnelle, l'Onco-Néphrologie et la cardio-néphrologie





Objectifs spécifiques

- ◆ Approfondir la connaissance et l'étude du syndrome cardio-rénal
- ◆ Apprendre l'application de l'échographie et des biomarqueurs pour l'étude des patients atteints du syndrome cardio-rénal
- ◆ Améliorer la prise en charge des patients atteints d'insuffisance cardiaque décompensée, optimisation des diurétiques
- ◆ Apprendre l'utilité et les critères de la thérapie de remplacement rénal chez les patients cardio-rénaux

“

Étudier efficacement les avancées récentes en Médecine Cardio-rénale”

03

Direction de la formation

Afin de préserver la qualité qui distingue les programmes académiques de TECH, ce Certificat dispose d'un corps enseignant composé de spécialistes renommés dans le domaine de la Néphrologie. Tout au long de leur expérience hospitalière, ces médecins ont acquis d'excellentes compétences dans la prise en charge des patients atteints du Syndrome Cardio-rénal. Ainsi, les connaissances offertes à l'étudiant conserveront une grande applicabilité dans la pratique quotidienne.



“

*Les connaissances les plus récentes en
Médecine Cardio-rénale sont dispensées
par des néphrologues de premier plan
ayant une vaste expérience hospitalière”*

Direction



Dr Ribas Closa, Andrés

- Néphrologue à la Clinique Sant Jordi de Sant Andreu
- Néphrologue à l'Hôpital del Mar à Barcelone
- Expert en Échographie Clinique à l'Université Francisco de Vitoria
- Master en Maladies Infectieuses et Traitement Antimicrobien de l'Université CEU Cardinal Herrera
- Licence en Médecine de l'Université Autonome de Barcelone



Dr Galcerán, Josep María

- Chef du Service de Néphrologie à la Fondation Althaia à Manresa
- Chef du Service de Néphrologie de l'Hôpital de Palamós
- Professeur de Néphrologie à l'Université Internationale de Catalogne
- Ancien Président des Sociétés Catalanes de Néphrologie et d'Hypertension Artérielle
- Spécialisation en Néphrologie à l'Hôpital de Bellvitge
- Troisième Cycle en Néphrologie de base à l'Université du Minnesota
- Licence en Médecine et Chirurgie de l'Université de Barcelone
- Membre de la Société Espagnole de Néphrologie et d'Hypertension Artérielle



04

Structure et contenu

TECH présente ce Certificat, qui offre un large éventail de concepts actualisés dans ce domaine, en approfondissant les dernières découvertes sur les interactions physiologiques entre le cœur et les reins ou sur les procédures de gestion du Syndrome Cardio-rénal. En outre, il est enseigné dans un format 100 % en ligne, ce qui permet aux étudiants d'adapter leur temps d'étude à leurs besoins personnels et professionnels.



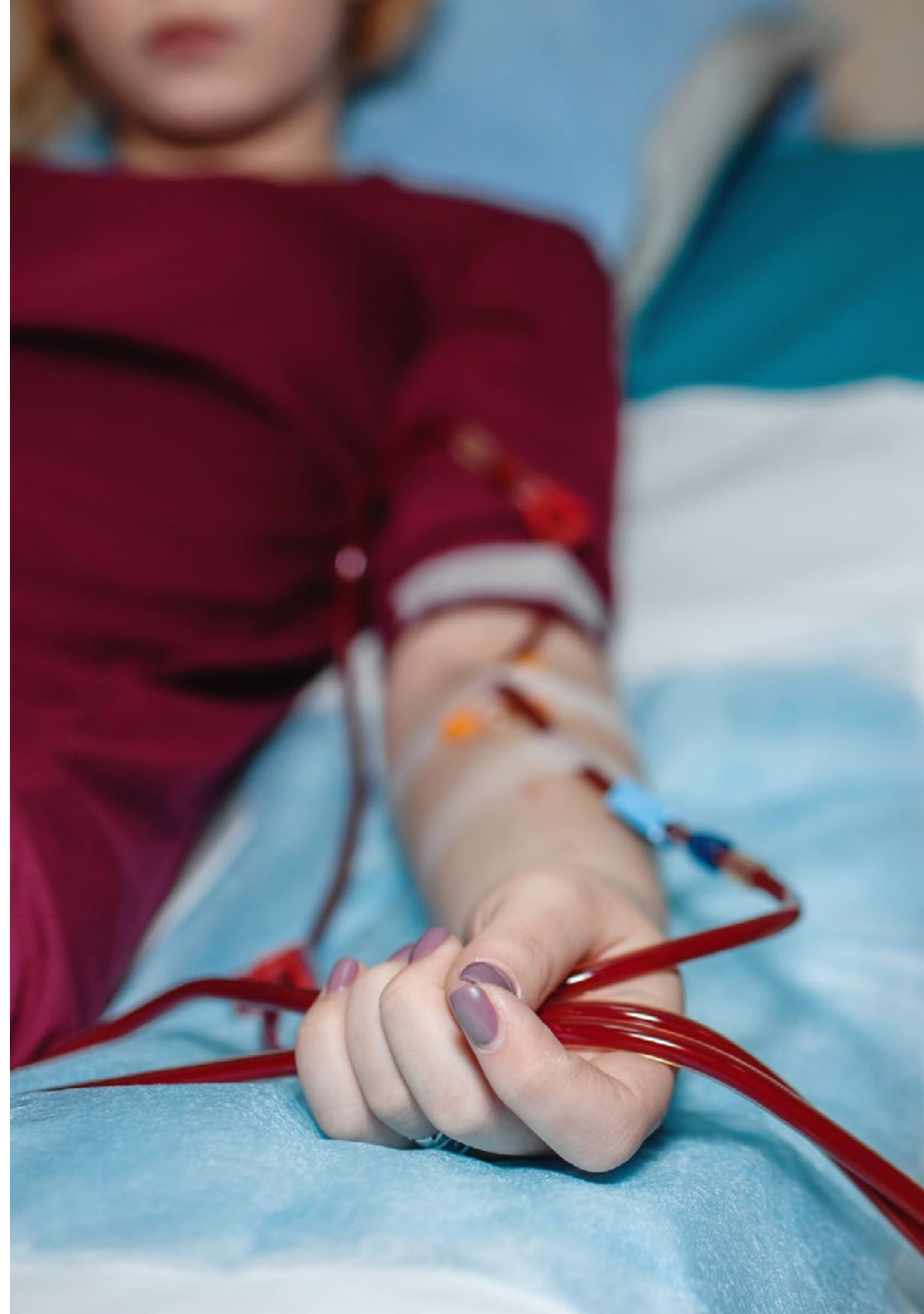


“

*Actualisez vos connaissances
à votre propre rythme grâce au
système révolutionnaire 100 %
en ligne proposé par TECH”*

Module 1. Médecine Cardio-rénale

- 1.1. Physiopathologie du Syndrome Cardio-rénal
 - 1.1.1. Interactions physiologiques entre le cœur et les reins
 - 1.1.2. Facteurs de risque dans l'interaction cœur-rein
 - 1.1.3. Phénotypes congestifs chez le patient cardio-rénal
- 1.2. Protocole Vexus chez le Patient Cardio-rénal
 - 1.2.1. Stratification de la congestion systémique
 - 1.2.2. Doppler de la veine porte
 - 1.2.3. Doppler veineux sus-hépatique
 - 1.2.4. Doppler veineux rénal
- 1.3. Échographie Pleuropulmonaire chez le Patient Cardio-rénal
 - 1.3.1. Échographie pulmonaire normale Lignes du schéma A
 - 1.3.2. Glissement pleural et épanchement pleural
 - 1.3.3. *Blue Protocol* pour l'étude de la dyspnée
- 1.4. Échocardiographie de Base chez le Patient Cardio-rénal
 - 1.4.1. Vues échocardiographiques de base
 - 1.4.2. Évaluation de la cardiopathie valvulaire
 - 1.4.3. Fonction ventriculaire TAPSE, MAPSE
 - 1.4.4. Altérations diastoliques chez le patient rénal chronique
- 1.5. Biomarqueurs chez le Patient Cardio-rénal
 - 1.5.1. Utilité du CA125 Utilité du Nt-ProBNP
 - 1.5.2. Gestion des biomarqueurs chez le patient cardio-rénal
 - 1.5.3. Résistance aux diurétiques Mécanismes. Traitement
- 1.6. La bioimpédance en Médecine Cardio-rénale
 - 1.6.1. Utilité de la bioimpédance
 - 1.6.2. Limites
 - 1.6.3. Paramètres utiles chez le patient cardio-rénal
- 1.7. Médicaments de Pronostic dans l'Insuffisance Cardiaque et l'IRC
 - 1.7.1. ARA-II, IECA
 - 1.7.2. ARNI
 - 1.7.3. Utilité de l'ISGLT-2 chez les patients cardio-rénaux



- 1.8. Diurétiques chez le Patient Cardio-rénal
 - 1.8.1. Utilité des diurétiques de l'anse
 - 1.8.2. Utilité de l'acétazolamide, étude ADVOR
 - 1.8.3. Blocage séquentiel du néphron
 - 1.8.4. Résistance aux diurétiques
- 1.9. Prise en charge de l'Insuffisance Cardiaque Aiguë chez les Patients IRC
 - 1.9.1. Dose de diurétique
 - 1.9.2. Perturbations de l'équilibre acido-basique Alcalose diurétique
 - 1.9.3. Test au furosémide
 - 1.9.4. Utilité des inotropes
- 1.10. Traitement de Substitution Rénale dans la Prise en Charge du Patient Cardio-rénal
 - 1.10.1. Dialyse péritonéale. Utilité chez le patient souffrant d'insuffisance cardiaque réfractaire
 - 1.10.2. Autres techniques de remplacement rénal Techniques de suppléance rénale continue, SCuF, Hémodialyse intermittente



Inscrivez-vous à ce programme et étudiez grâce à des formats innovants tels que la vidéo explicative ou le résumé interactif"

05

Méthodologie

Ce programme de formation offre une manière différente d'apprendre. Notre méthodologie est développée à travers un mode d'apprentissage cyclique: ***le Relearning***.

Ce système d'enseignement s'utilise, notamment, dans les Écoles de Médecine les plus prestigieuses du monde. De plus, il a été considéré comme l'une des méthodologies les plus efficaces par des magazines scientifiques de renom comme par exemple le ***New England Journal of Medicine***.



“

Découvrez le Relearning, un système qui laisse de côté l'apprentissage linéaire conventionnel au profit des systèmes d'enseignement cycliques: une façon d'apprendre qui a prouvé son énorme efficacité, notamment dans les matières dont la mémorisation est essentielle"

À TECH, nous utilisons la méthode des cas

Face à une situation donnée, que doit faire un professionnel? Tout au long du programme, vous serez confronté à de multiples cas cliniques simulés, basés sur des patients réels, dans lesquels vous devrez enquêter, établir des hypothèses et finalement résoudre la situation. Il existe de nombreux faits scientifiques prouvant l'efficacité de cette méthode. Les spécialistes apprennent mieux, plus rapidement et plus durablement dans le temps.

Avec TECH, vous ferez l'expérience d'une méthode d'apprentissage qui révolutionne les fondements des universités traditionnelles du monde entier.



Selon le Dr Gérvas, le cas clinique est la présentation commentée d'un patient, ou d'un groupe de patients, qui devient un "cas", un exemple ou un modèle illustrant une composante clinique particulière, soit en raison de son pouvoir pédagogique, soit en raison de sa singularité ou de sa rareté. Il est essentiel que le cas soit ancré dans la vie professionnelle actuelle, en essayant de recréer les conditions réelles de la pratique professionnelle du médecin.

“

Saviez-vous que cette méthode a été développée en 1912 à Harvard pour les étudiants en Droit? La méthode des cas consiste à présenter aux apprenants des situations réelles complexes pour qu'ils s'entraînent à prendre des décisions et pour qu'ils soient capables de justifier la manière de les résoudre. En 1924, elle a été établie comme une méthode d'enseignement standard à Harvard"

L'efficacité de la méthode est justifiée par quatre réalisations clés:

1. Les étudiants qui suivent cette méthode parviennent non seulement à assimiler les concepts, mais aussi à développer leur capacité mentale au moyen d'exercices pour évaluer des situations réelles et appliquer leurs connaissances.
2. L'apprentissage est solidement traduit en compétences pratiques ce qui permet à l'étudiant de mieux s'intégrer dans le monde réel.
3. Grâce à l'utilisation de situations issues de la réalité, on obtient une assimilation plus simple et plus efficace des idées et des concepts.
4. Le sentiment d'efficacité de l'effort fourni devient un stimulus très important pour l'étudiant, qui se traduit par un plus grand intérêt pour l'apprentissage et une augmentation du temps consacré à travailler les cours.



Relearning Methodology

TECH renforce l'utilisation de la méthode des cas avec la meilleure méthodologie d'enseignement 100% en ligne du moment: Relearning.

Cette université est la première au monde à combiner des études de cas cliniques avec un système d'apprentissage 100% en ligne basé sur la répétition, combinant un minimum de 8 éléments différents dans chaque leçon, ce qui constitue une véritable révolution par rapport à la simple étude et analyse de cas.

Le professionnel apprendra à travers des cas réels et la résolution de situations complexes dans des environnements d'apprentissage simulés. Ces simulations sont développées à l'aide de logiciels de pointe qui facilitent l'apprentissage immersif.



À la pointe de la pédagogie mondiale, la méthode Relearning a réussi à améliorer le niveau de satisfaction globale des professionnels qui terminent leurs études, par rapport aux indicateurs de qualité de la meilleure université en (Columbia University).

Grâce à cette méthodologie, nous, formation plus de 250.000 médecins avec un succès sans précédent dans toutes les spécialités cliniques, quelle que soit la charge chirurgicale. Notre méthodologie d'enseignement est développée dans un environnement très exigeant, avec un corps étudiant universitaire au profil socio-économique élevé et dont l'âge moyen est de 43,5 ans.

Le Relearning vous permettra d'apprendre plus facilement et de manière plus productive tout en vous impliquant davantage dans votre spécialisation, en développant un esprit critique, en défendant des arguments et en contrastant les opinions: une équation directe vers le succès.

Dans notre programme, l'apprentissage n'est pas un processus linéaire mais il se déroule en spirale (nous apprenons, désapprenons, oublions et réapprenons). Par conséquent, ils combinent chacun de ces éléments de manière concentrique.

Selon les normes internationales les plus élevées, la note globale de notre système d'apprentissage est de 8,01.



Dans ce programme, vous aurez accès aux meilleurs supports pédagogiques élaborés spécialement pour vous:



Support d'étude

Tous les contenus didactiques sont créés par les spécialistes qui enseignent les cours. Ils ont été conçus en exclusivité pour la formation afin que le développement didactique soit vraiment spécifique et concret.

Ces contenus sont ensuite appliqués au format audiovisuel, pour créer la méthode de travail TECH online. Tout cela, élaboré avec les dernières techniques afin d'offrir des éléments de haute qualité dans chacun des supports qui sont mis à la disposition de l'apprenant.



Techniques et procédures chirurgicales en vidéo

TECH rapproche les étudiants des dernières techniques, des dernières avancées pédagogiques et de l'avant-garde des techniques médicales actuelles. Tout cela, à la première personne, expliqué et détaillé rigoureusement pour atteindre une compréhension complète et une assimilation optimale. Et surtout, vous pouvez les regarder autant de fois que vous le souhaitez.



Résumés interactifs

Nous présentons les contenus de manière attrayante et dynamique dans des dossiers multimédias comprenant des fichiers audios, des vidéos, des images, des diagrammes et des cartes conceptuelles afin de consolider les connaissances.

Ce système éducatif unique pour la présentation de contenu multimédia a été récompensé par Microsoft en tant que "European Success Story".



Bibliographie complémentaire

Articles récents, documents de consensus et directives internationales, entre autres. Dans la bibliothèque virtuelle de TECH, l'étudiant aura accès à tout ce dont il a besoin pour compléter sa formation.





Études de cas dirigées par des experts

Un apprentissage efficace doit nécessairement être contextuel. Pour cette raison, TECH présente le développement de cas réels dans lesquels l'expert guidera l'étudiant à travers le développement de la prise en charge et la résolution de différentes situations: une manière claire et directe d'atteindre le plus haut degré de compréhension.



Testing & Retesting

Les connaissances de l'étudiant sont périodiquement évaluées et réévaluées tout au long du programme, par le biais d'activités et d'exercices d'évaluation et d'auto-évaluation, afin que l'étudiant puisse vérifier comment il atteint ses objectifs.



Cours magistraux

Il existe de nombreux faits scientifiques prouvant l'utilité de l'observation par un tiers expert. La méthode "Learning from an Expert" permet au professionnel de renforcer ses connaissances ainsi que sa mémoire puis lui permet d'avoir davantage confiance en lui concernant la prise de décisions difficiles.



Guides d'action rapide

À TECH nous vous proposons les contenus les plus pertinents du cours sous forme de feuilles de travail ou de guides d'action rapide. Un moyen synthétique, pratique et efficace pour vous permettre de progresser dans votre apprentissage.



06 Diplôme

Le Certificat en Médecine Cardio-rénale vous garantit, en plus de la formation la plus rigoureuse et la plus actuelle, l'accès à un diplôme universitaire de Certificat délivré par TECH Université Technologique.





“

Terminez ce programme avec succès et recevez votre diplôme sans avoir à vous soucier des déplacements ou des formalités administratives”

Ce **Certificat en Médecine Cardio-rénale** contient le programme scientifique le plus complet et le plus actuel du marché.

Après avoir réussi l'évaluation, l'étudiant recevra par courrier postal* avec accusé de réception son correspondant diplôme de **Certificat** délivré par **TECH Université Technologique**.

Le diplôme délivré par **TECH Université Technologique** indiquera la note obtenue lors du Certificat, et répond aux exigences communément demandées par les bourses d'emploi, les concours et les commissions d'évaluation des carrières professionnelles.

Diplôme : **Certificat en Médecine Cardio-rénale**

Heures Officielles: **150 h.**



*Apostille de La Haye. Dans le cas où l'étudiant demande que son diplôme sur papier soit obtenu avec l'Apostille de La Haye, TECH EDUCATION prendra les mesures appropriées pour l'obtenir, moyennant un supplément.

future
santé confiance personnes
éducation information tuteurs
garantie accréditation enseignement
institutions technologie apprentissage
communauté engagement
service personnalisé innovation
connaissance présent qualité
en ligne formation
développement institutions
classe virtuelle langues

tech université
technologique

Certificat

Médecine Cardio-rénale

- » Modalité: en ligne
- » Durée: 6 semaines
- » Qualification: TECH Université
Technologique
- » Horaire: à votre rythme
- » Examens: en ligne

Certificat

Médecine Cardio-rénale

