

Certificat

Évaluation et Intervention dans les Troubles de la Parole



Certificat

Évaluation et Intervention dans les Troubles de la Parole

- » Modalité : en ligne
- » Durée : 6 semaines
- » Diplôme : TECH Global University
- » Accréditation : 6 ECTS
- » Horaire : à votre rythme
- » Examens : en ligne

Accès au site web : www.techtitute.com/fr/medecine/cours/evaluation-intervention-troubles-parole

Sommaire

01

Présentation du programme

page 4

02

Pourquoi étudier à TECH?

page 8

03

Programme d'études

page 12

04

Objectifs pédagogiques

page 18

05

Méthodologie d'étude

page 22

06

Diplôme

page 32

01

Présentation du programme

L'Évaluation et l'Intervention dans les Troubles du Langage sont essentielles au diagnostic et au traitement d'une variété d'affections qui affectent la communication. Selon l'Institut National de la Surdit  et des Autres Troubles de la Communication (NIDCD), le trouble du d veloppement de la parole est l'un des troubles les plus courants, affectant environ 1 enfant d' ge pr scolaire sur 14. Par cons quent, l' valuation n cessite une approche multidisciplinaire qui comprend l'observation directe du patient, des entretiens avec les membres de la famille et les professionnels, ainsi que l'application de tests standardis s. Dans ce contexte, TECH a d velopp  un programme complet, enti rement en ligne, qui s'adapte parfaitement aux emplois du temps personnels et professionnels des dipl m s, et qui est bas  sur la m thodologie r volutionnaire *Relearning*.



“

Avec ce programme 100% en ligne, vous comprendrez les mécanismes sous-jacents des Troubles de la Parole, en appliquant des stratégies de diagnostic et d'intervention, depuis la détection précoce jusqu'aux traitements avancés”

L'Évaluation et l'Intervention dans les Troubles de la Parole nécessitent une approche complète et actualisée qui prend en compte à la fois l'évaluation précoce et l'utilisation d'outils technologiques innovants. Selon un rapport récent, environ 5 % des enfants dans le monde présentent des difficultés d'élocution importantes, ce qui souligne la nécessité d'un diagnostic précis et d'interventions efficaces.

Ce programme permettra aux cliniciens d'utiliser une variété d'outils et de techniques d'évaluation traditionnels et modernes pour établir des diagnostics appropriés et personnalisés. En effet, ces méthodes incluront des tests standardisés, l'observation clinique et l'interprétation des résultats obtenus pour identifier avec précision les besoins du patient et assurer une intervention précoce et efficace.

Ils se familiariseront également avec une variété d'approches thérapeutiques, depuis les stratégies visant à améliorer la prononciation et la fluidité de la parole jusqu'aux techniques plus complexes qui s'attaquent aux troubles du langage et de la communication. De plus, l'intégration d'une approche pratique permettra aux professionnels d'appliquer les connaissances acquises dans des situations réelles, garantissant ainsi des interventions efficaces et personnalisées.

Enfin, ils seront en mesure de suivre en permanence les progrès des patients et de modifier les stratégies d'intervention si nécessaire.

En ce sens, une mise à jour constante des avancées dans le domaine sera fondamentale, car ils seront en mesure de mettre en œuvre les dernières technologies et approches thérapeutiques, améliorant ainsi la qualité de vie des patients et optimisant l'impact des traitements.

C'est pourquoi TECH a mis au point un programme complet 100 % en ligne, avec du matériel et des ressources d'excellence académique, accessible depuis n'importe quel appareil électronique doté d'une connexion Internet. Cela éliminera les inconvénients tels que l'obligation de se déplacer dans un lieu physique ou de s'en tenir à un horaire fixe. En outre, il mettra en œuvre la méthodologie innovante *Relearning*, basée sur la répétition constante de concepts clés afin de garantir une assimilation efficace et naturelle de tous les contenus.

Ce **Certificat en Évaluation et Intervention dans les Troubles de la Parole** contient le programme scientifique le plus complet et le plus actualisé du marché. Ses caractéristiques sont les suivantes :

- ♦ Le développement de cas pratiques présentés par des experts en Médecine
- ♦ Les contenus graphiques, schématiques et éminemment pratiques de l'ouvrage fournissent des informations scientifiques et pratiques sur les disciplines essentielles à la pratique professionnelle
- ♦ Les exercices pratiques pour réaliser le processus d'auto-évaluation pour améliorer l'apprentissage
- ♦ L'accent est mis sur les méthodologies innovantes en matière d'Évaluation et Intervention dans les Troubles de la Parole
- ♦ Cours théoriques, questions à l'expert, forums de discussion sur des sujets controversés et travail de réflexion individuel
- ♦ Il est possible d'accéder aux contenus à partir de n'importe quel appareil fixe ou portable doté d'une connexion à internet



Vous offrirez des soins plus personnalisés et plus efficaces aux patients, ce qui améliorera considérablement leurs résultats thérapeutiques et, par conséquent, leur qualité de vie. Avec toutes les garanties de qualité TECH !"

“

Avec TECH, vous aurez accès à un programme innovant où vous maîtriserez les techniques les plus avancées en matière de stimulation et de rééducation de la parole grâce à un programme d'études actualisé et à la pointe de la technologie”

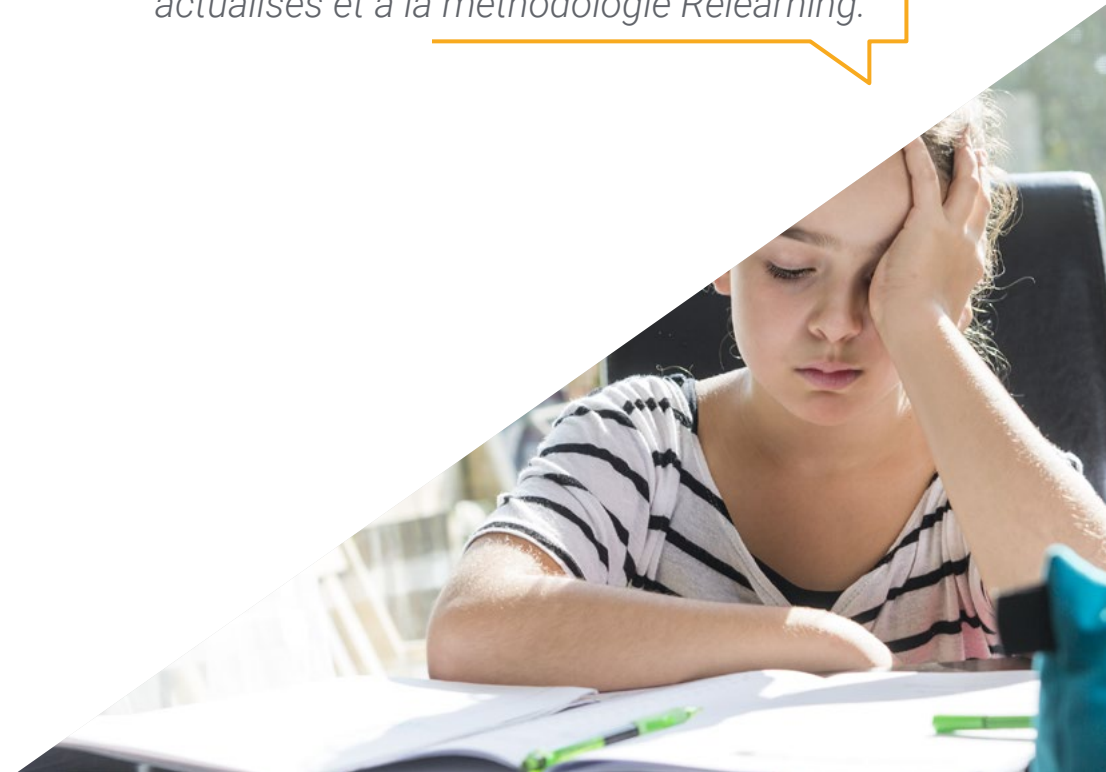
Son corps enseignant comprend des professionnels de la Médecine, qui apportent leur expérience à ce programme, ainsi que des spécialistes reconnus issus de grandes sociétés et d'universités prestigieuses.

Son contenu multimédia, développé avec les dernières technologies éducatives, permettra au professionnel un apprentissage situé et contextuel, c'est-à-dire un environnement simulé qui fournira un apprentissage immersif programmé pour s'entraîner dans des situations réelles.

La conception de ce programme est axée sur l'Apprentissage par les Problèmes, grâce auquel l'étudiant doit essayer de résoudre les différentes situations de pratique professionnelle qui se présentent tout au long du programme académique. Pour ce faire, le professionnel sera assisté d'un système vidéo interactif innovant créé par des experts reconnus.

Développez vos compétences en matière d'évaluation et d'intervention dans le domaine de la communication avec l'aide d'experts. Acquérez de nouvelles stratégies et faites passer votre carrière au niveau supérieur.

Acquérez une approche complète, de l'identification des difficultés à leur traitement efficace, grâce à des supports actualisés et à la méthodologie Relearning.



02

Pourquoi étudier à TECH?

TECH est la plus grande Université numérique du monde. Avec un catalogue impressionnant de plus de 14 000 programmes universitaires, disponibles en 11 langues, elle se positionne comme un leader en matière d'employabilité, avec un taux de placement de 99 %. En outre, elle dispose d'un vaste corps professoral composé de plus de 6 000 professeurs de renommée internationale.



“

*Étudiez dans la plus grande université
numérique du monde et assurez
votre réussite professionnelle. L'avenir
commence à TECH”*

La meilleure université en ligne du monde, selon FORBES

Le prestigieux magazine Forbes, spécialisé dans les affaires et la finance, a désigné TECH comme "la meilleure université en ligne du monde". C'est ce qu'ils ont récemment déclaré dans un article de leur édition numérique dans lequel ils se font l'écho de la réussite de cette institution, "grâce à l'offre académique qu'elle propose, à la sélection de son corps enseignant et à une méthode d'apprentissage innovante visant à former les professionnels du futur".

Le meilleur personnel enseignant top international

Le corps enseignant de TECH se compose de plus de 6 000 professeurs jouissant du plus grand prestige international. Des professeurs, des chercheurs et des hauts responsables de multinationales, parmi lesquels figurent Isaiah Covington, entraîneur des Boston Celtics, Magda Romanska, chercheuse principale au Harvard MetaLAB, Ignacio Wistumba, président du département de pathologie moléculaire translationnelle au MD Anderson Cancer Center, et D.W. Pine, directeur de la création du magazine TIME, entre autres.

La plus grande université numérique du monde

TECH est la plus grande université numérique du monde. Nous sommes la plus grande institution éducative, avec le meilleur et le plus vaste catalogue éducatif numérique, cent pour cent en ligne et couvrant la grande majorité des domaines de la connaissance. Nous proposons le plus grand nombre de diplômes propres, de diplômes officiels de troisième cycle et de premier cycle au monde. Au total, plus de 14 000 diplômes universitaires, dans onze langues différentes, font de nous la plus grande institution éducative au monde.



Forbes
Meilleure université
en ligne du monde

Plan
d'études
le plus complet

Personnel enseignant
TOP
International

La méthodologie
la plus efficace

N°1
Mondial
La plus grande
université en ligne
du monde

Les programmes d'études les plus complets sur la scène universitaire

TECH offre les programmes d'études les plus complets sur la scène universitaire, avec des programmes qui couvrent les concepts fondamentaux et, en même temps, les principales avancées scientifiques dans leurs domaines scientifiques spécifiques. En outre, ces programmes sont continuellement mis à jour afin de garantir que les étudiants sont à la pointe du monde universitaire et qu'ils possèdent les compétences professionnelles les plus recherchées. De cette manière, les diplômes de l'université offrent à ses diplômés un avantage significatif pour propulser leur carrière vers le succès.

Une méthode d'apprentissage unique

TECH est la première université à utiliser *Relearning* dans tous ses formations. Il s'agit de la meilleure méthodologie d'apprentissage en ligne, accréditée par des certifications internationales de qualité de l'enseignement, fournies par des agences éducatives prestigieuses. En outre, ce modèle académique perturbateur est complété par la "Méthode des Cas", configurant ainsi une stratégie d'enseignement en ligne unique. Des ressources pédagogiques innovantes sont également mises en œuvre, notamment des vidéos détaillées, des infographies et des résumés interactifs.

L'université en ligne officielle de la NBA

TECH est l'université en ligne officielle de la NBA. Grâce à un accord avec la grande ligue de basket-ball, elle offre à ses étudiants des programmes universitaires exclusifs ainsi qu'un large éventail de ressources pédagogiques axées sur les activités de la ligue et d'autres domaines de l'industrie du sport. Chaque programme est conçu de manière unique et comprend des conférenciers exceptionnels: des professionnels ayant un passé sportif distingué qui apporteront leur expertise sur les sujets les plus pertinents.

Leaders en matière d'employabilité

TECH a réussi à devenir l'université leader en matière d'employabilité. 99% de ses étudiants obtiennent un emploi dans le domaine qu'ils ont étudié dans l'année qui suit la fin de l'un des programmes de l'université. Un nombre similaire parvient à améliorer immédiatement sa carrière. Tout cela grâce à une méthodologie d'étude qui fonde son efficacité sur l'acquisition de compétences pratiques, absolument nécessaires au développement professionnel.



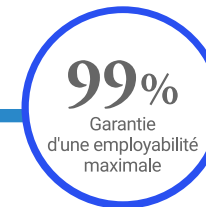
Google Partner Premier

Le géant américain de la technologie a décerné à TECH le badge Google Partner Premier. Ce prix, qui n'est décerné qu'à 3% des entreprises dans le monde, souligne l'expérience efficace, flexible et adaptée que cette université offre aux étudiants. Cette reconnaissance atteste non seulement de la rigueur, de la performance et de l'investissement maximaux dans les infrastructures numériques de TECH, mais positionne également TECH comme l'une des principales entreprises technologiques au monde.



L'université la mieux évaluée par ses étudiants

Les étudiants ont positionné TECH comme l'université la mieux évaluée du monde dans les principaux portails d'opinion, soulignant sa note la plus élevée de 4,9 sur 5, obtenue à partir de plus de 1 000 évaluations. Ces résultats consolident TECH en tant qu'institution universitaire de référence internationale, reflétant l'excellence et l'impact positif de son modèle éducatif.



03

Programme d'études

Le programme a été soigneusement conçu pour offrir aux médecins une formation complète dans tous les domaines clés de cette spécialité. Cette formation comprendra une introduction théorique aux principes fondamentaux de la parole et du langage, abordant les différents types de troubles, leurs causes et leurs manifestations cliniques. En outre, les professionnels se familiariseront avec les techniques et les outils d'évaluation diagnostique les plus avancés, et seront en mesure d'appliquer des tests standardisés et des méthodes cliniques pour établir un diagnostic précis.



“

Misez sur la TECH ! Vous vous familiariserez avec les outils d'évaluation standardisés, les tests fonctionnels et les entretiens cliniques, qui sont essentiels pour identifier les caractéristiques spécifiques de chaque trouble”

Module 1. Troubles de la parole : évaluation et intervention

- 1.1. Concept et classification des troubles de la parole
 - 1.1.1. Articulation et fluidité
 - 1.1.1.1. Définition de l'articulation
 - 1.1.1.2. Facteurs affectant la fluidité
 - 1.1.2. Conceptualisation des troubles de la parole
 - 1.1.2.1. Les troubles de la parole et leur classification
 - 1.1.2.2. Différences entre les troubles de la parole et les troubles du langage
 - 1.1.3. Classification des troubles de la parole
 - 1.1.3.1. Troubles de l'articulation
 - 1.1.3.2. Troubles de la fluidité
 - 1.1.4. Incidence des troubles de la parole
 - 1.1.4.1. Facteurs de risque
 - 1.1.4.2. Prévalence dans la population pédiatrique
- 1.2. Troubles de l'élocution TSH (Dyslalie)
 - 1.2.1. Développement de la phonétique et de la phonologie
 - 1.2.1.1. Le rôle de la phonétique dans la production de la parole
 - 1.2.1.2. Relation entre la phonologie et les Troubles des sons de la parole
 - 1.2.2. Définition des TSH
 - 1.2.2.1. Fonctionnel
 - 1.2.2.2. Organique
 - 1.2.3. Classification des TSH
 - 1.2.3.1. Simple
 - 1.2.3.2. Complexe
 - 1.2.3.3. La phonétique
 - 1.2.3.4. Phonologique
 - 1.2.3.5. Phonétique-phonologique
 - 1.2.4. Étiologie de la TSH
 - 1.2.4.1. Causes biologiques
 - 1.2.4.2. Causes sociales et environnementales



- 1.3. Évaluation des troubles du son de la parole
 - 1.3.1. Critères diagnostiques de la TSH
 - 1.3.1.1. Évaluation de la précision articulatoire
 - 1.3.1.2. Évaluation de la cohérence phonologique
 - 1.3.2. Dépistage phonétique
 - 1.3.2.1. Identification des erreurs articulatoires
 - 1.3.2.2. Analyse de l'intensité et de la durée des sons
 - 1.3.3. Exploration phonologique
 - 1.3.3.1. Évaluation de la production de phonèmes
 - 1.3.3.2. Identification de modèles phonologiques
 - 1.3.3.3. Évaluation de la discrimination phonologique
 - 1.3.4. Instruments d'évaluation standardisés pour la dyslalie
 - 1.3.4.1. Tests d'articulation
 - 1.3.4.2. Échelles d'évaluation phonologique
- 1.4. Intervention pour les troubles des sons de la parole
 - 1.4.1. Fixer des objectifs thérapeutiques
 - 1.4.1.1. Planifier les séances individuelles et de groupe
 - 1.4.2. Activités d'intervention en dyslalie
 - 1.4.2.1. Exercices de discrimination auditive
 - 1.4.2.2. Pratique spécifique de la production de sons
 - 1.4.3. Ressources et matériel pour l'intervention en dyslalie
 - 1.4.3.1. Utilisation d'aides visuelles et auditives
 - 1.4.3.2. Matériel didactique pour la correction de la dyslalie
- 1.5. Dysarthries
 - 1.5.1. Bases neurologiques de la parole
 - 1.5.1.1. Le système nerveux central et sa relation avec la parole
 - 1.5.1.2. Les troubles neurologiques et leur impact sur la production de la parole
 - 1.5.2. Définition des dysarthries
 - 1.5.2.1. Dysarthrie spastique
 - 1.5.2.2. Dysarthrie ataxique
 - 1.5.3. Classification des dysarthries
 - 1.5.3.1. Dysarthries flasques
 - 1.5.3.2. Dysarthries rigides
 - 1.5.4. Étiologie des dysarthries
 - 1.5.4.1. Lésions cérébrales acquises
 - 1.5.4.2. Troubles génétiques
- 1.6. Évaluation des dysarthries
 - 1.6.1. Critères diagnostiques des dysarthries
 - 1.6.1.1. Identification des déficiences motrices
 - 1.6.1.2. Évaluation de la coordination et de la précision de la parole
 - 1.6.2. Examen neurophysiologique
 - 1.6.2.1. Examens neurologiques de base
 - 1.6.2.2. Évaluation de la fonction motrice orale
 - 1.6.3. Examen de la parole
 - 1.6.3.1. Analyse de la clarté de la parole
 - 1.6.3.2. Évaluation de la vitesse et du rythme d'élocution
 - 1.6.4. Analyse acoustique
 - 1.6.4.1. Analyse spectrographique
 - 1.6.4.2. Mesure de la résonance vocale
- 1.7. Intervention pour la dysarthrie
 - 1.7.1. Conception du plan d'intervention
 - 1.7.1.1. Objectifs thérapeutiques à court et à long terme
 - 1.7.1.2. Planification des séances de rééducation
 - 1.7.2. Intervention orthophonique
 - 1.7.2.1. Exercices pour améliorer l'articulation
 - 1.7.2.2. Techniques pour améliorer la prosodie
 - 1.7.3. Aides techniques à l'intervention
 - 1.7.3.1. Dispositifs d'amplification de la voix
 - 1.7.3.2. Utilisation des technologies d'assistance dans la communication
 - 1.7.4. Communication améliorée et alternative
 - 1.7.4.1. Systèmes de communication non verbale
 - 1.7.4.2. Mise en œuvre de dispositifs de communication

- 1.8. Dysphémies
 - 1.8.1. Définition des dysphémies
 - 1.8.1.1. La dysphémie en tant que trouble du rythme
 - 1.8.1.2. Relation entre la dysphémie et l'anxiété
 - 1.8.2. Classification des dysphémies
 - 1.8.2.1. Dysphèmes à début précoce
 - 1.8.2.2. Dysphèmes acquis
 - 1.8.3. Étiologie des dysphémies
 - 1.8.3.1. Facteurs psychologiques
 - 1.8.3.2. Facteurs biologiques
 - 1.8.4. Autres troubles du rythme et de la fluidité
 - 1.8.4.1. Tachyhalalie et bradyhalie
 - 1.8.4.2. Dysfluences non pathologiques
- 1.9. Évaluation des dysphémies
 - 1.9.1. Critères diagnostiques pour les dysphémiesCritères diagnostiques des Dysphémie
 - 1.9.1.1. Identification des blocs de parole
 - 1.9.1.2. Évaluation des symptômes émotionnels associés
 - 1.9.2. Évaluation du patient
 - 1.9.2.1. Entretiens cliniques
 - 1.9.2.2. Tests spécifiques de fluidité verbale
 - 1.9.3. Évaluation des proches
 - 1.9.3.1. Enquêtes sur les antécédents familiaux
 - 1.9.3.2. Évaluation de l'impact familial et social
 - 1.9.4. Évaluation d'autres variables
 - 1.9.4.1. Évaluation émotionnelle et cognitive
 - 1.9.4.2. Analyse de l'interaction sociale



- 1.10. Intervention dans les dysphémies
 - 1.10.1. Conception du plan d'intervention
 - 1.10.1.1. Fixer des objectifs de communication
 - 1.10.1.2. Techniques de relaxation et de gestion du stress
 - 1.10.2. Techniques d'intervention pour la dysphémie
 - 1.10.2.1. Thérapie de la fluidité
 - 1.10.2.2. Techniques de modification du comportement
 - 1.10.3. Intervention auprès de la famille
 - 1.10.3.1. Conseils aux parents et aux soignants
 - 1.10.3.2. Ateliers et soutien émotionnel à la famille
 - 1.10.4. Programmes d'intervention
 - 1.10.4.1. Thérapies de groupe
 - 1.10.4.2. Programmes d'éducation et de sensibilisation

“

Vous aborderez les techniques et les approches thérapeutiques les plus récentes, y compris l'application de méthodologies axées sur la réadaptation et la promotion de la communication, avec le soutien de la méthodologie Relearning”

04

Objectifs pédagogiques

L'objectif principal sera de fournir aux cliniciens les connaissances et les compétences nécessaires pour effectuer une évaluation précise et détaillée des Troubles de la Parole, en utilisant des outils et des techniques de diagnostic avancés. Ils seront également formés à la conception et à la mise en œuvre d'interventions thérapeutiques efficaces, adaptées aux besoins individuels de chaque patient. Un autre objectif clé sera de développer la capacité d'évaluer et d'ajuster en permanence les interventions orthophoniques, sur la base des avancées scientifiques les plus récentes et des preuves cliniques les plus récentes.



“

Vous créez des plans d'intervention personnalisés, en tenant compte de facteurs tels que l'âge du patient, la gravité du trouble et la présence de comorbidités, en abordant les Troubles de la Parole d'une manière complète et efficace”



Objectif général

- ♦ Reconnaître les caractéristiques, la classification et l'étiologie de la dyslalie, de la dysarthrie et des dysphémies, ainsi que leur impact sur le développement linguistique, social, professionnel et scolaire

“

Vous renforcerez vos compétences en matière d'intervention et d'optimisation des résultats thérapeutiques, en intégrant les avancées les plus récentes dans le domaine des Troubles de la Parole”





Objectifs spécifiques

- ♦ Connaître et utiliser les différents outils et techniques pour évaluer les troubles de l'élocution, afin de garantir un diagnostic adéquat et précis
- ♦ Concevoir et mettre en œuvre des interventions efficaces pour le traitement des troubles du langage, adaptées aux besoins du patient
- ♦ Développer des compétences pour évaluer et ajuster les interventions orthophoniques, sur la base de preuves scientifiques et des avancées dans le domaine

05

Méthodologie d'étude

TECH est la première université au monde à combiner la méthodologie des **case studies** avec **Relearning**, un système d'apprentissage 100% en ligne basé sur la répétition guidée.

Cette stratégie d'enseignement innovante est conçue pour offrir aux professionnels la possibilité d'actualiser leurs connaissances et de développer leurs compétences de manière intensive et rigoureuse. Un modèle d'apprentissage qui place l'étudiant au centre du processus académique et lui donne le rôle principal, en s'adaptant à ses besoins et en laissant de côté les méthodologies plus conventionnelles.



“

*TECH vous prépare à relever de nouveaux défis
dans des environnements incertains et à réussir
votre carrière”*

L'étudiant: la priorité de tous les programmes de TECH

Dans la méthodologie d'étude de TECH, l'étudiant est le protagoniste absolu. Les outils pédagogiques de chaque programme ont été sélectionnés en tenant compte des exigences de temps, de disponibilité et de rigueur académique que demandent les étudiants d'aujourd'hui et les emplois les plus compétitifs du marché.

Avec le modèle éducatif asynchrone de TECH, c'est l'étudiant qui choisit le temps qu'il consacre à l'étude, la manière dont il décide d'établir ses routines et tout cela dans le confort de l'appareil électronique de son choix. L'étudiant n'a pas besoin d'assister à des cours en direct, auxquels il ne peut souvent pas assister. Les activités d'apprentissage se dérouleront à votre convenance. Vous pouvez toujours décider quand et où étudier.

“

*À TECH, vous n'aurez PAS de cours en direct
(auxquelles vous ne pourrez jamais assister)”*



Les programmes d'études les plus complets au niveau international

TECH se caractérise par l'offre des itinéraires académiques les plus complets dans l'environnement universitaire. Cette exhaustivité est obtenue grâce à la création de programmes d'études qui couvrent non seulement les connaissances essentielles, mais aussi les dernières innovations dans chaque domaine.

Grâce à une mise à jour constante, ces programmes permettent aux étudiants de suivre les évolutions du marché et d'acquérir les compétences les plus appréciées par les employeurs. Ainsi, les diplômés de TECH reçoivent une préparation complète qui leur donne un avantage concurrentiel significatif pour progresser dans leur carrière.

De plus, ils peuvent le faire à partir de n'importe quel appareil, PC, tablette ou smartphone.

“

Le modèle de TECH est asynchrone, de sorte que vous pouvez étudier sur votre PC, votre tablette ou votre smartphone où vous voulez, quand vous voulez et aussi longtemps que vous le voulez”

Case studies ou Méthode des cas

La méthode des cas est le système d'apprentissage le plus utilisé par les meilleures écoles de commerce du monde. Développée en 1912 pour que les étudiants en Droit n'apprennent pas seulement le droit sur la base d'un contenu théorique, sa fonction était également de leur présenter des situations réelles et complexes. De cette manière, ils pouvaient prendre des décisions en connaissance de cause et porter des jugements de valeur sur la manière de les résoudre. Elle a été établie comme méthode d'enseignement standard à Harvard en 1924.

Avec ce modèle d'enseignement, ce sont les étudiants eux-mêmes qui construisent leurs compétences professionnelles grâce à des stratégies telles que *Learning by doing* ou le *Design Thinking*, utilisées par d'autres institutions renommées telles que Yale ou Stanford.

Cette méthode orientée vers l'action sera appliquée tout au long du parcours académique de l'étudiant avec TECH. Vous serez ainsi confronté à de multiples situations de la vie réelle et devrez intégrer des connaissances, faire des recherches, argumenter et défendre vos idées et vos décisions. Il s'agissait de répondre à la question de savoir comment ils agiraient lorsqu'ils seraient confrontés à des événements spécifiques complexes dans le cadre de leur travail quotidien.



Méthode Relearning

Chez TECH, les *case studies* sont complétées par la meilleure méthode d'enseignement 100% en ligne: le *Relearning*.

Cette méthode s'écarte des techniques d'enseignement traditionnelles pour placer l'apprenant au centre de l'équation, en lui fournissant le meilleur contenu sous différents formats. De cette façon, il est en mesure de revoir et de répéter les concepts clés de chaque matière et d'apprendre à les appliquer dans un environnement réel.

Dans le même ordre d'idées, et selon de multiples recherches scientifiques, la répétition est le meilleur moyen d'apprendre. C'est pourquoi TECH propose entre 8 et 16 répétitions de chaque concept clé au sein d'une même leçon, présentées d'une manière différente, afin de garantir que les connaissances sont pleinement intégrées au cours du processus d'étude.

Le Relearning vous permettra d'apprendre plus facilement et de manière plus productive tout en développant un esprit critique, en défendant des arguments et en contrastant des opinions: une équation directe vers le succès.



Un Campus Virtuel 100% en ligne avec les meilleures ressources didactiques

Pour appliquer efficacement sa méthodologie, TECH se concentre à fournir aux diplômés du matériel pédagogique sous différents formats: textes, vidéos interactives, illustrations et cartes de connaissances, entre autres. Tous ces supports sont conçus par des enseignants qualifiés qui axent leur travail sur la combinaison de cas réels avec la résolution de situations complexes par la simulation, l'étude de contextes appliqués à chaque carrière professionnelle et l'apprentissage basé sur la répétition, par le biais d'audios, de présentations, d'animations, d'images, etc.

Les dernières données scientifiques dans le domaine des Neurosciences soulignent l'importance de prendre en compte le lieu et le contexte d'accès au contenu avant d'entamer un nouveau processus d'apprentissage. La possibilité d'ajuster ces variables de manière personnalisée aide les gens à se souvenir et à stocker les connaissances dans l'hippocampe pour une rétention à long terme. Il s'agit d'un modèle intitulé *Neurocognitive context-dependent e-learning* qui est sciemment appliqué dans le cadre de ce diplôme universitaire.

D'autre part, toujours dans le but de favoriser au maximum les contacts entre mentors et mentorés, un large éventail de possibilités de communication est offert, en temps réel et en différé (messagerie interne, forums de discussion, service téléphonique, contact par courrier électronique avec le secrétariat technique, chat et vidéoconférence).

De même, ce Campus Virtuel très complet permettra aux étudiants TECH d'organiser leurs horaires d'études en fonction de leurs disponibilités personnelles ou de leurs obligations professionnelles. De cette manière, ils auront un contrôle global des contenus académiques et de leurs outils didactiques, mis en fonction de leur mise à jour professionnelle accélérée.



Le mode d'étude en ligne de ce programme vous permettra d'organiser votre temps et votre rythme d'apprentissage, en l'adaptant à votre emploi du temps"

L'efficacité de la méthode est justifiée par quatre acquis fondamentaux:

1. Les étudiants qui suivent cette méthode parviennent non seulement à assimiler les concepts, mais aussi à développer leur capacité mentale au moyen d'exercices pour évaluer des situations réelles et appliquer leurs connaissances.
2. L'apprentissage est solidement traduit en compétences pratiques ce qui permet à l'étudiant de mieux s'intégrer dans le monde réel.
3. L'assimilation des idées et des concepts est rendue plus facile et plus efficace, grâce à l'utilisation de situations issues de la réalité.
4. Le sentiment d'efficacité de l'effort investi devient un stimulus très important pour les étudiants, qui se traduit par un plus grand intérêt pour l'apprentissage et une augmentation du temps passé à travailler sur le cours.

La méthodologie universitaire la mieux évaluée par ses étudiants

Les résultats de ce modèle académique innovant sont visibles dans les niveaux de satisfaction générale des diplômés de TECH.

L'évaluation par les étudiants de la qualité de l'enseignement, de la qualité du matériel, de la structure du cours et des objectifs est excellente. Il n'est pas surprenant que l'institution soit devenue l'université la mieux évaluée par ses étudiants selon l'indice global score, obtenant une note de 4,9 sur 5.

Accédez aux contenus de l'étude depuis n'importe quel appareil disposant d'une connexion Internet (ordinateur, tablette, smartphone) grâce au fait que TECH est à la pointe de la technologie et de l'enseignement.

Vous pourrez apprendre grâce aux avantages offerts par les environnements d'apprentissage simulés et à l'approche de l'apprentissage par observation: le Learning from an expert.



Ainsi, le meilleur matériel pédagogique, minutieusement préparé, sera disponible dans le cadre de ce programme:



Matériel didactique

Tous les contenus didactiques sont créés par les spécialistes qui enseignent les cours. Ils ont été conçus en exclusivité pour le programme afin que le développement didactique soit vraiment spécifique et concret.

Ces contenus sont ensuite appliqués au format audiovisuel afin de mettre en place notre mode de travail en ligne, avec les dernières techniques qui nous permettent de vous offrir une grande qualité dans chacune des pièces que nous mettrons à votre service.



Pratique des aptitudes et des compétences

Vous effectuerez des activités visant à développer des compétences et des aptitudes spécifiques dans chaque domaine. Pratiques et dynamiques permettant d'acquérir et de développer les compétences et les capacités qu'un spécialiste doit acquérir dans le cadre de la mondialisation dans laquelle nous vivons.



Résumés interactifs

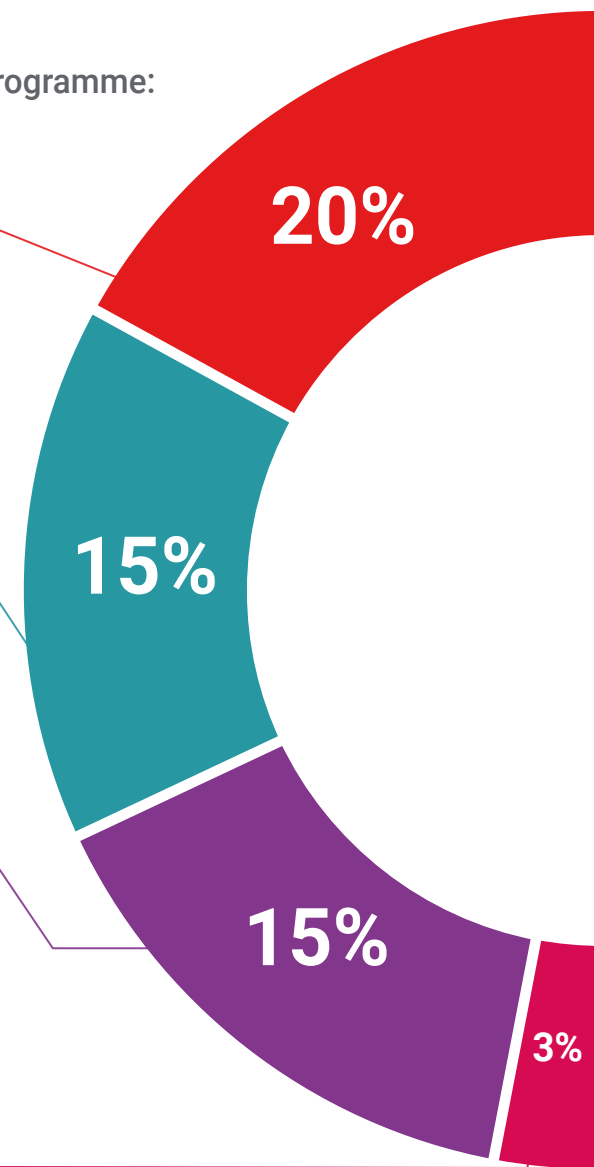
Nous présentons les contenus de manière attrayante et dynamique dans des dossiers multimédias qui incluent de l'audio, des vidéos, des images, des diagrammes et des cartes conceptuelles afin de consolider les connaissances.

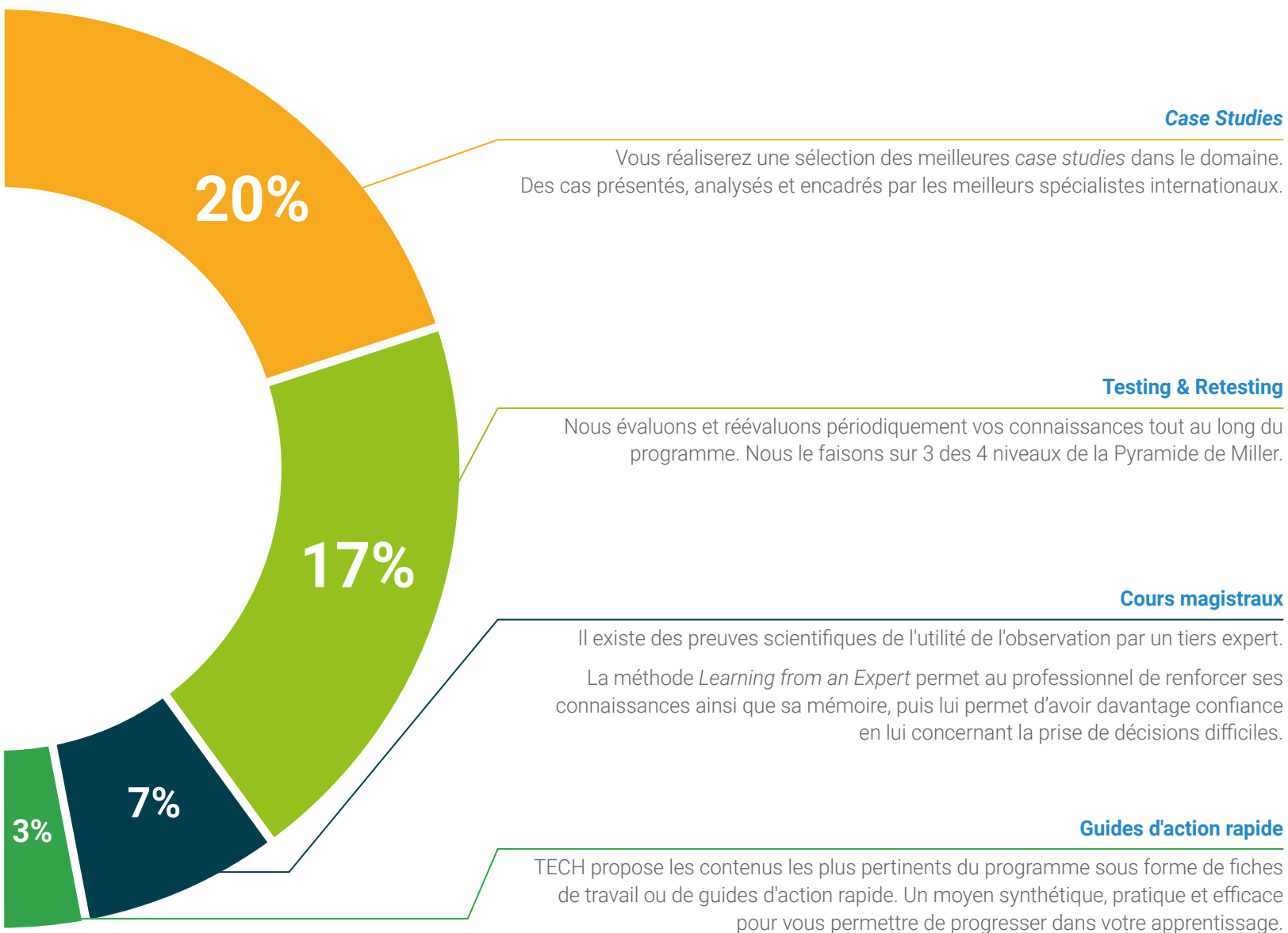
Ce système éducatif unique de présentation de contenu multimédia a été récompensé par Microsoft en tant que «European Success Story».



Lectures complémentaires

Articles récents, documents de consensus, guides internationaux, etc... Dans notre bibliothèque virtuelle, vous aurez accès à tout ce dont vous avez besoin pour compléter votre formation.





Case Studies

Vous réaliserez une sélection des meilleures *case studies* dans le domaine. Des cas présentés, analysés et encadrés par les meilleurs spécialistes internationaux.



Testing & Retesting

Nous évaluons et réévaluons périodiquement vos connaissances tout au long du programme. Nous le faisons sur 3 des 4 niveaux de la Pyramide de Miller.



Cours magistraux

Il existe des preuves scientifiques de l'utilité de l'observation par un tiers expert. La méthode *Learning from an Expert* permet au professionnel de renforcer ses connaissances ainsi que sa mémoire, puis lui permet d'avoir davantage confiance en lui concernant la prise de décisions difficiles.



Guides d'action rapide

TECH propose les contenus les plus pertinents du programme sous forme de fiches de travail ou de guides d'action rapide. Un moyen synthétique, pratique et efficace pour vous permettre de progresser dans votre apprentissage.



06 Diplôme

Le Certificat en Évaluation et Intervention dans les Troubles de la Parole garantit, outre la formation la plus rigoureuse et la plus actualisée, l'accès à un diplôme de Certificat délivré par TECH Global University.



“

*Terminez ce programme avec succès
et recevez votre diplôme sans avoir à
vous soucier des déplacements ou des
formalités administratives”*

Ce programme vous permettra d'obtenir votre diplôme propre de **Certificat en Évaluation et Intervention dans les Troubles de la Parole** approuvé par **TECH Global University**, la plus grande Université numérique au monde.

TECH Global University est une Université Européenne Officielle reconnue publiquement par le Gouvernement d'Andorre ([journal officiel](#)). L'Andorre fait partie de l'Espace Européen de l'Enseignement Supérieur (EEES) depuis 2003. L'EEES est une initiative promue par l'Union Européenne qui vise à organiser le cadre international de formation et à harmoniser les systèmes d'enseignement supérieur des pays membres de cet espace. Le projet promeut des valeurs communes, la mise en œuvre d'outils communs et le renforcement de ses mécanismes d'assurance qualité afin d'améliorer la collaboration et la mobilité des étudiants, des chercheurs et des universitaires.

Ce diplôme propre de **TECH Global University**, est un programme européen de formation continue et de mise à jour professionnelle qui garantit l'acquisition de compétences dans son domaine de connaissances, conférant une grande valeur curriculaire à l'étudiant qui réussit le programme.

Diplôme : **Certificat en Évaluation et Intervention dans les Troubles de la Parole**

Modalité : **en ligne**

Durée : **6 semaines**

Accréditation : **6 ECTS**





Certificat
Évaluation et Intervention
dans les Troubles de la Parole

- » Modalité : en ligne
- » Durée : 6 semaines
- » Diplôme : TECH Global University
- » Accréditation : 6 ECTS
- » Horaire : à votre rythme
- » Examens : en ligne

Certificat

Évaluation et Intervention dans les Troubles de la Parole

