

# Certificat Alzheimer





**tech** universit   
technologique

## Certificat Alzheimer

Modalit : En ligne

Dur e: 2 mois

Dipl me: TECH Universit  Technologique

Heures de cours: 150 h.

Acc s au site web: [www.techtitute.com/medecine/cours/alzheimer](http://www.techtitute.com/medecine/cours/alzheimer)

# Sommaire

01

Présentation

---

*page 4*

02

Objectifs

---

*page 8*

03

Direction de la formation

---

*page 12*

04

Structure et contenu

---

*page 18*

05

Méthodologie

---

*page 22*

06

Diplôme

---

*page 30*

01

# Présentation

La prévalence de la maladie d'Alzheimer et les ravages qu'elle provoque en ont fait l'une des maladies les plus préoccupantes pour la société. La recherche dans ce domaine oblige en permanence les professionnels de ce secteur à actualiser leurs connaissances, ce qui n'est pas toujours facile à combiner avec d'autres occupations.





“

*Un Certificat conçu pour vous permettre  
de combiner cette formation avec votre vie  
quotidienne le plus facilement possible"*

Les patients atteints de démence perdent progressivement de leurs capacités. C'est pourquoi une prise en charge personnalisée et multidisciplinaire est nécessaire, avec des professionnels capables de s'adapter à chaque situation et disposant de connaissances actualisées dans ce domaine. Ainsi, la possibilité d'intégrer dans un même cadre théorique la vision de spécialistes en neurologie, gériatrie, psychiatrie, neuro-radiologie, médecine nucléaire et neuroradiologie constitue une formation exceptionnelle, à la fois complète et enrichissante.

Les concepts de base seront abordés dans une structure de formation croissante par des professionnels de premier plan dans leur domaine, que ce soit dans le domaine des biomarqueurs d'imagerie, tant fonctionnels que structurels, ou dans celui de la neuropathologie, y compris le conseil génétique et la neuropsychologie.

Les étudiants bénéficieront d'une formation complète et optimale concernant le processus de diagnostic et de gestion des personnes souffrant de démence progressive sous différentes formes. De plus, les étudiants seront sensibilisés à l'importance de prendre des décisions cliniques et diagnostiques dans des cas réels, et dont la complexité découle de leur diagnostic différentiel, ainsi que de leur approche thérapeutique.

Le contenu théorique le plus récent sera renforcé par des cas cliniques-pratiques, des vidéos de formation, des tutoriels en ligne pour résoudre les doutes, ainsi que du matériel de soutien, toujours d'actualité.

Le Certificat en Alzheimer est un projet éducatif visant à la formation des professionnels de haut niveau. Il s'agit d'un programme conçu par des professionnels spécialisés dans chaque sujet spécifique et qui font face à de nouveaux défis chaque jour.

À l'issue de ce programme, les étudiants disposeront de connaissances suffisantes pour prendre en charge les personnes atteintes de démence. Ils sauront dès le premier instant, tout ce que ce type de maladie implique, depuis son diagnostic, son traitement, ses éventuels effets indésirables, jusqu'à la communication avec les membres de la famille. Alors n'hésitez plus et devenez un véritable professionnel grâce aux dernières technologies éducatives 100% en ligne.

Ce **Certificat en Alzheimer** contient le programme de spécialisation le plus complet et le plus actuel du marché. Les caractéristiques les plus importantes du cours sont:

- ♦ Le développement d'études de cas présentées par des experts en Démence
- ♦ Son contenu graphique, schématique et éminemment pratique est destiné à fournir des informations scientifiques et sanitaires sur les disciplines médicales indispensables à la pratique professionnelle
- ♦ Nouveaux développements dans le traitement des personnes atteintes de démence
- ♦ Des exercices pratiques où le processus d'auto-évaluation peut être réalisé pour améliorer l'apprentissage
- ♦ Il met l'accent sur les méthodologies innovantes en démence
- ♦ Des cours théoriques, des questions à l'expert, des forums de discussion sur des sujets controversés et un travail de réflexion individuel
- ♦ Il est possible d'accéder aux contenus depuis tout appareil fixe ou portable doté d'une connexion internet



*Ne manquez pas l'occasion de suivre ce Certificat en Alzheimer à TECH. C'est l'occasion idéale de booster votre carrière”*

“

*Avec cet Certificat, vous actualiserez vos connaissances et vous obtiendrez une qualification reconnue par TECH Université Technologique”*

Son corps enseignant comprend des professionnels du domaine de la chirurgie, qui apportent l'expérience de leur travail à cette formation, ainsi que des spécialistes reconnus issus de grandes entreprises et d'universités prestigieuses.

Son contenu multimédia, développé avec les dernières technologies éducatives, permettra au professionnel un apprentissage concret et contextuel, c'est-à-dire un environnement simulé qui fournira une formation immersive programmée pour s'entraîner dans des situations réelles.

La conception de ce programme est basée sur l'Apprentissage par les Problèmes, grâce auquel le spécialiste devra essayer de résoudre les différentes situations de pratique professionnelle qui se présentent tout au long du cursus universitaire. Pour ce faire, le professionnel sera assisté d'un système vidéo interactif innovant créé par des experts renommés et expérimentés en matière de démence.

*Les contenus audiovisuels de ce Certificat vous permettront d'avancer rapidement, en incorporant immédiatement les contenus dans votre pratique clinique.*

*Ce Certificat 100% en ligne vous permettra de bénéficier du moyen le plus rapide et facile d'étudier sur le marché de l'enseignement.*





# 02 Objectifs

Ce Certificat en Alzheimer vise à faciliter la performance du professionnel dédié à la médecine esthétique avec avec les dernières avancées et les traitements les plus innovants du secteur.





“

*Boostez vos compétences grâce à un programme de spécialisation que vous pourrez suivre où et quand vous voulez”*



## Objectifs généraux

---

- ♦ Acquérir une compréhension approfondie de la démence, de son diagnostic et de son traitement
- ♦ Identifier ses facteurs de risque et les possibilités de prévention.
- ♦ Entrer dans le domaine très polyvalent et extrêmement difficile des maladies liées à la démence
- ♦ Apprendre à détecter précocement les symptômes qui nous font suspecter cette maladie.
- ♦ Explorer les symptômes cliniques, moteurs, cognitifs, de dysautonomie et neuropsychiatriques
- ♦ Connaître ses différentes présentations cliniques, dont certaines sont d'abord vues en consultation de psychiatrie, de troubles neuro-musculaires ou du mouvement, plutôt qu'en consultation de démence
- ♦ Apprendre les particularités de l'exploration de leurs symptômes et signes, tant cognitifs que comportementaux, ainsi que de leur approche thérapeutique.
- ♦ Former les étudiants à la connaissance des différents outils d'évaluation et de réhabilitation cognitive dans les démences
- ♦ En savoir plus sur les démences d'origine génétique et leurs modes de transmission
- ♦ Se familiariser avec les différents équipements de neuroimagerie et les radiotraceurs disponibles pour évaluer les processus spécifiques impliqués dans les affections neuro-dégénératives avec démence
- ♦ Fournir des connaissances sur les différentes techniques d'imagerie utilisées dans l'évaluation des patients souffrant de troubles cognitifs, qu'il s'agisse d'études structurelles avec le scanner ou l'IRM, ou d'études fonctionnelles pouvant être réalisées avec l'IRM ou des études de perfusion et de diffusion, ainsi que des études d'IRM fonctionnelle
- ♦ Connaître les indications et l'utilité de chaque technique dans les différentes causes de démence
- ♦ Étudier la maladie d'Alzheimer, en mettant l'accent sur le diagnostic précoce, ainsi que sur les marqueurs d'imagerie qui permettent d'évaluer la progression et la réponse éventuelle au traitement
- ♦ Interpréter les lésions fondamentales qui caractérisent les différentes pathologies neuro-dégénératives
- ♦ Connaître les principales catégories syndromiques de la démence à évolution rapide, les maladies les plus répandues dans chacune de ces catégories et l'algorithme diagnostique à suivre
- ♦ Apprendre à considérer les aspects importants à évaluer chez les personnes âgées souffrant de troubles cognitifs ou de démence, en raison de leur impact à la fois sur la neuro-dégénération et sur l'évolution clinique des personnes qui en souffrent



## Objectifs spécifiques

---

- Diagnostiquer la maladie d'Alzheimer en utilisant des biomarqueurs diagnostiques appropriés
- Appliquer les traitements appropriés à chaque stade de la maladie

“

*Saisissez l'opportunité de vous former concernant les derniers développements en matière de gestion de la Démence”*





# 04

## Direction de la formation

Le corps enseignant du programme comprend des experts de premier ordre en Démences qui apportent l'expérience de leur travail. De plus, d'autres experts au prestige reconnu participent à sa conception et à sa préparation, complétant ainsi le programme de manière interdisciplinaire.







“

*Des professionnels de premier plan dans ce domaine se sont réunis pour vous présenter les dernières avancées dans le traitement des personnes atteintes de démence”*

## Direction



### Dr Manzano Palomo, María del Sagrario

- ◆ Spécialiste en Neurologie
- ◆ Neurologue Clinique à l'Hôpital Infanta Leonor, Madrid 2018
- ◆ Diplômée en Médecine à l'Université Complutense de Madrid 2001

## Professeurs

### Dr Agüera, Luis

- ◆ Doctorat: Médecine 1994. Université Complutense de Madrid
- ◆ Licence: Médecine et Chirurgie 1983. Faculté de Médecine de Cordoue
- ◆ Médical Praticien Spécialiste du Secteur Hôpital 12 octobre Madrid Depuis décembre 1988
- ◆ Chef de Section du Département de Psychiatrie Hôpital 12 octobre Madrid Depuis 2010
- ◆ Professeur associée Sciences de la Santé Département de Psychiatrie. Université Complutense de Madrid Depuis 1997

### Dr Álvarez Linera, Juan

- ◆ Doctorat en Neurosciences, Université Autonome de Madrid, 2013
- ◆ Responsable du service d'imagerie diagnostique Hôpital Ruber International Madrid Depuis 2018
- ◆ Professeur Associé du programme de troisième cycle de la Faculté de Psychologie, Université Complutense de Madrid (UCM) Depuis 2000
- ◆ Professeur Associé à la Chaire d' Anatomie Université Complutense Madrid Depuis 2005
- ◆ Vice-secrétaire de la Société Espagnole d'Odontologie Neuroradiologie Depuis 2014



### **Dr Teijeiro, Javier**

- ♦ Docteur en Neuroimage Université de Navarre 2003.
- ♦ Diplômé en Médecine Université de Navarre (1979-1985)
- ♦ Interne en Médecine Nucléaire Clinique Universitaire de Navarre (1989-1992)
- ♦ Chef de Section, Département de Médecine Nucléaire Clinique Universitaire de Navarre
- ♦ Professeur agrégé en Médecine Nucléaire Université de Navarre

### **Dr Barro Crespo, Ángeles**

- ♦ Diplômée en Psychologie. Faculté de Psychologie Université de Séville (1996-2001)
- ♦ Master international en Neuropsychologie Clinique Études Universitaires Supérieures Université Européenne Miguel de Cervantes (2010-2012)
- ♦ Neuropsychologue et Coordinatrice des Essais Cliniques à l'Unité des Neurosciences de l'Hôpital Victoria Eugenia-Cruz Roja Depuis 2017
- ♦ Neuropsychologue et Coordinatrice des Essais Cliniques à l'Unité de Démence du département de Neurologie de l' Hôpital Universitaire Virgen Macarena (Séville) Depuis 2005
- ♦ Neuropsychologue à la Clinique de la Mémoire Neurobrain Institut Neurologique Andalou Depuis 2008

### **Dr Esteve, Ainhoa**

- ♦ Diplôme en Médecine et Chirurgie. Universidad de Málaga Octobre 2000
- ♦ Master Universitaire en Direction et Gestion Sanitaire. Université Internationale de La Rioja 2019
- ♦ Master Universitaire Soins Palliatifs Université de Valladolid 2007
- ♦ Spécialité en Gériatriques via MIR Juin 2002- 2006 Hôpital Central de la Croix Rouge, Madrid
- ♦ F.E.A. de Gériatrie Section Gériatrique Hôpital universitaire Infanta Leonor, Madrid Avril 2013 2013 à ce jour



**Dr Muñiz Castrillo, Sergio**

- ♦ Diplômée en Médecine, Université de Oviedo, Asturias 2009.
- ♦ Maîtrise en Neurologie Tropicale et Maladies Infectieuses, Université International de Catalogne 2016
- ♦ Spécialité en Neurologie, Hôpital Clínica San Carlos, Madrid (2010-2014)
- ♦ Centre national de référence des Syndromes Neurologiques Paranéoplasiques et des Encéphalites Auto-immunes, Service de Neuro-oncologie, Hospices Civils de Lyon, Hôpital Neurologique Pierre Wertheimer, Lyon, France Depuis 2019

**Dr Pelegrín, Carmelo**

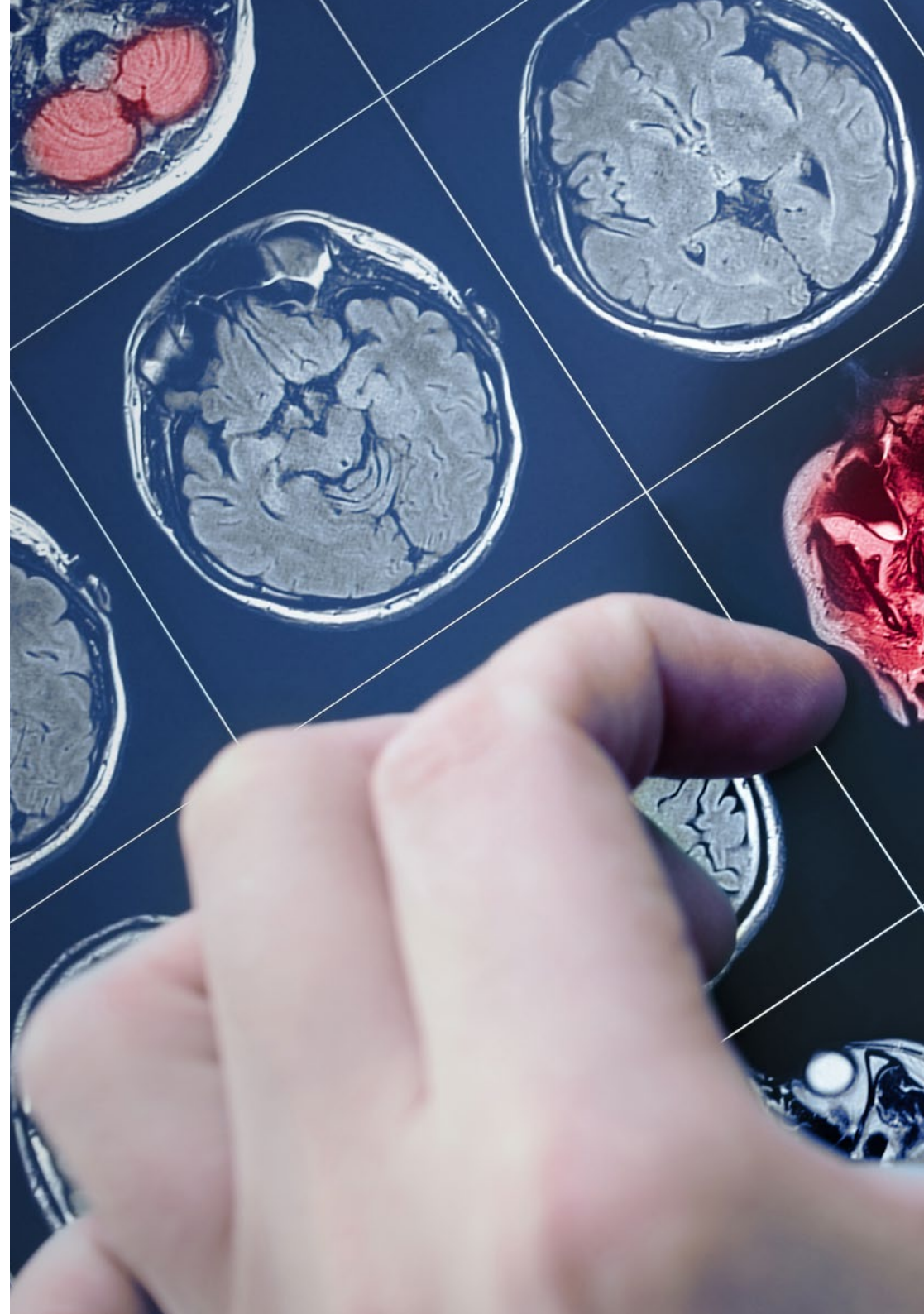
- ♦ Chef de Service Service de Psychiatrie. Hôpital San Jorge Huesca

**Dr Rábano Gutiérrez del Arroyo, Alberto**

- ♦ Candidate au Doctorat Faculté de Sciences, Université Autonome de Madrid Mars, 2014
- ♦ Diplôme en Médecine et de Chirurgie, Faculté de Médecine Complutense de Madrid Juin 1984
- ♦ Médecin Spécialiste en Anatomie Pathologie MIR, 1990
- ♦ Coordinateur, Département de Neuropathologie et de Banque de Tissus, Centre Alzheimer de la Fondation CIEN (ISCIII) - Fondation Reine Sofia Directeur Scientifique, Banco de Tejidos CIEN Depuis 2007

**Dr Toribio Díaz, María Elena**

- ♦ Médecin Université Miguel Hernández. Alicante 2009.
- ♦ Diplôme en Médecine et Chirurgie Université de Salamanque 1996.
- ♦ Master en Troubles du Mouvement Université de Murcie. (2013-2014)
- ♦ Master en Gestion Médicale et Clinique Escuela Nacional de Sanidad, Instituto de Salud Carlos III y UNED) (2005-2007)
- ♦ Médecin de la Section de Neurologie de l'Hôpital Universitaire de Henares





### **Dr Viñuela Fernández, Félix**

- ♦ Médecin Université de Seville 1997
- ♦ Diplômé en Médecine et en Chirurgie Université de Navarre Junio1991.
- ♦ Directeur de l'Unité des Neurosciences (Institut Andalou de Neurologie) de l'hôpital Victoria Eugenia, à Séville
- ♦ Coordinateur de l'unité de déficience cognitive, Hôpital Virgen Macarena, Séville
- ♦ Membre Actif de la Société Espagnole de Neurologie Depuis 1993

### **Dr Zea, Marian**

- ♦ Docteur en Médecine de l'Université de La Laguna, Tenerife
- ♦ Licence en Médecine et de Chirurgie de l'Université de Grenade
- ♦ Master en Neuro-immunologie à l'Université de Barcelone
- ♦ Spécialité en Neurologie, réalisée à l'Hôpital Universitaire des Îles Canaries (La Laguna, Santa Cruz de Tenerife)
- ♦ Membre du Département de Neurologie - Unité de recherche du projet Alzheimer Fondation Reina Sofía Fondation CIEN.
- ♦ Membre de l'équipe de l'Unité d'Orientation Diagnostique des Démences de la Fondation Centre de Recherche sur les maladies Neurologiques (CIEN) Institut de Santé Carlos III Madrid
- ♦ Membre du groupe de travail de la Plateforme Nacional de Biobancos Banque de tissus (BT-CIEN) Fondation: Centro de Investigación de Enfermedades Neurológicas Institut de Santé Carlos III Madrid

05

# Structure et contenu

La structure des contenus a été conçue par les meilleurs professionnels du secteur, dotés d'une grande expérience et d'un prestige reconnu dans la profession, avalisé par le volume de cas revus, étudiés et diagnostiqués, et d'une connaissance approfondie des nouvelles technologies appliquées à la médecine.







“

*Ce Certificat en Alzheimer contient le programme de spécialisation scientifique plus complet et le plus actuel du marché”*

## Module 1. Maladie d'Alzheimer

- 1.1. Concept
- 1.2. Épidémiologie
- 1.3. Facteurs de risque
- 1.4. Phénotypes cliniques typiques et atypiques
- 1.5. Critères de diagnostic
- 1.6. Biomarqueurs de la maladie d'Alzheimer
- 1.7. Traitement axé sur la cognition Pharmacologiques et non-pharmacologiques.
- 1.8. Traitement de la SPCD
- 1.9. Cibles thérapeutiques futures
- 1.10. Le conseil génétique







“

*Cette formation vous permettra  
de faire progresser votre  
carrière de manière pratique”*

06

# Méthodologie

Ce programme de formation offre une manière différente d'apprendre. Notre méthodologie est développée à travers un mode d'apprentissage cyclique: ***le Relearning***.

Ce système d'enseignement s'utilise, notamment, dans les Écoles de Médecine les plus prestigieuses du monde. De plus, il a été considéré comme l'une des méthodologies les plus efficaces par des magazines scientifiques de renom comme par exemple le ***New England Journal of Medicine***.



“

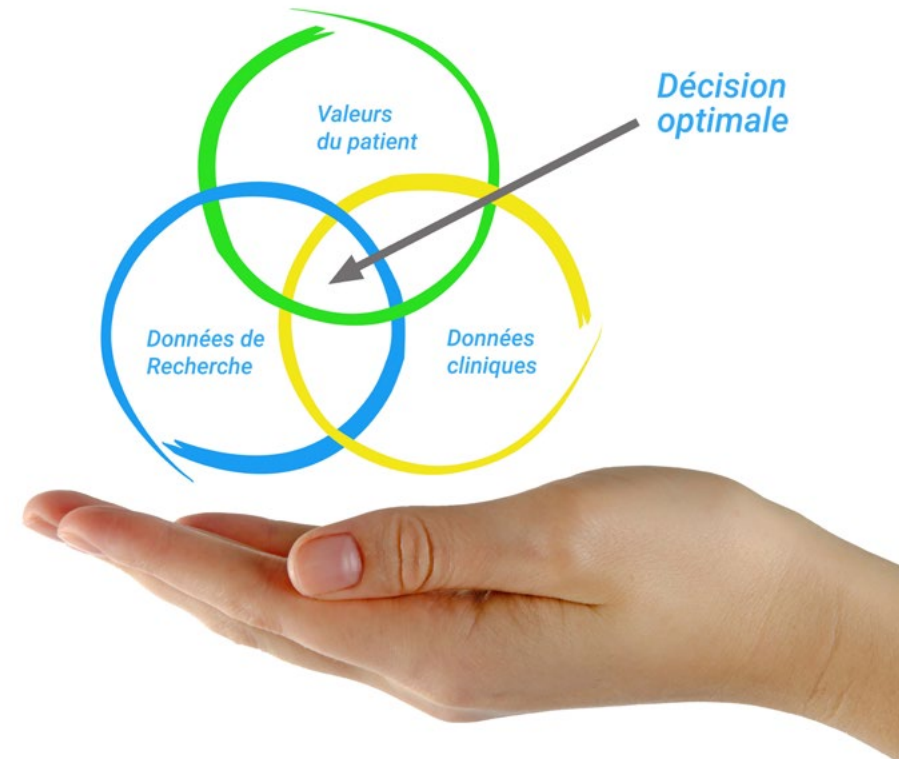
*Découvrez le Relearning, un système qui laisse de côté l'apprentissage linéaire conventionnel au profit des systèmes d'enseignement cycliques: une façon d'apprendre qui a prouvé son énorme efficacité, notamment dans les matières dont la mémorisation est essentielle"*



## À TECH, nous utilisons la méthode des cas

Face à une situation donnée, que doit faire un professionnel? Tout au long du programme, vous serez confronté à de multiples cas cliniques simulés, basés sur des patients réels, dans lesquels vous devrez enquêter, établir des hypothèses et finalement résoudre la situation. Il existe de nombreux faits scientifiques prouvant l'efficacité de cette méthode. Les spécialistes apprennent mieux, plus rapidement et plus durablement dans le temps.

*Avec TECH, vous ferez l'expérience d'une méthode d'apprentissage qui révolutionne les fondements des universités traditionnelles du monde entier.*



Selon le Dr. Gérvas, le cas clinique est la présentation commentée d'un patient, ou d'un groupe de patients, qui devient un "cas", un exemple ou un modèle illustrant une composante clinique particulière, soit en raison de son pouvoir pédagogique, soit en raison de sa singularité ou de sa rareté. Il est essentiel que le cas soit ancré dans la vie professionnelle actuelle, en essayant de recréer les conditions réelles de la pratique professionnelle du médecin.



“

*Saviez-vous que cette méthode a été développée en 1912 à Harvard pour les étudiants en Droit? La méthode des cas consiste à présenter aux apprenants des situations réelles complexes pour qu'ils s'entraînent à prendre des décisions et pour qu'ils soient capables de justifier la manière de les résoudre. En 1924, elle a été établie comme une méthode d'enseignement standard à Harvard"*

L'efficacité de la méthode est justifiée par quatre réalisations clés:

1. Les étudiants qui suivent cette méthode parviennent non seulement à assimiler les concepts, mais aussi à développer leur capacité mentale au moyen d'exercices pour évaluer des situations réelles et appliquer leurs connaissances.
2. L'apprentissage est solidement traduit en compétences pratiques ce qui permet à l'étudiant de mieux s'intégrer dans le monde réel.
3. Grâce à l'utilisation de situations issues de la réalité, on obtient une assimilation plus simple et plus efficace des idées et des concepts.
4. Le sentiment d'efficacité de l'effort fourni devient un stimulus très important pour l'étudiant, qui se traduit par un plus grand intérêt pour l'apprentissage et une augmentation du temps consacré à travailler les cours.



## Relearning Methodology

TECH renforce l'utilisation de la méthode des cas de Harvard avec la meilleure méthodologie d'enseignement 100% en ligne du moment: Relearning.

Cette université est la première au monde à combiner des études de cas cliniques avec un système d'apprentissage 100% en ligne basé sur la répétition, combinant un minimum de 8 éléments différents dans chaque leçon, ce qui constitue une véritable révolution par rapport à la simple étude et analyse de cas.



*Le professionnel apprendra à travers des cas réels et la résolution de situations complexes dans des environnements d'apprentissage simulés. Ces simulations sont développées à l'aide de logiciels de pointe qui facilitent l'apprentissage immersif.*



À la pointe de la pédagogie mondiale, la méthode Relearning a réussi à améliorer le niveau de satisfaction globale des professionnels qui terminent leurs études, par rapport aux indicateurs de qualité de la meilleure université en (Columbia University).

Grâce à cette méthodologie, nous, formation plus de 250.000 médecins avec un succès sans précédent dans toutes les spécialités cliniques, quelle que soit la charge chirurgicale. Notre méthodologie d'enseignement est développée dans un environnement très exigeant, avec un corps étudiant universitaire au profil socio-économique élevé et dont l'âge moyen est de 43,5 ans.

*Le Relearning vous permettra d'apprendre plus facilement et de manière plus productive tout en vous impliquant davantage dans votre spécialisation, en développant un esprit critique, en défendant des arguments et en contrastant les opinions: une équation directe vers le succès.*

Dans notre programme, l'apprentissage n'est pas un processus linéaire mais il se déroule en spirale (nous apprenons, désapprenons, oublions et réapprenons). Par conséquent, ils combinent chacun de ces éléments de manière concentrique.

Selon les normes internationales les plus élevées, la note globale de notre système d'apprentissage est de 8,01.



Dans ce programme, vous aurez accès aux meilleurs supports pédagogiques élaborés spécialement pour vous:



#### Support d'étude

Tous les contenus didactiques sont créés par les spécialistes qui enseignent les cours. Ils ont été conçus en exclusivité pour la formation afin que le développement didactique soit vraiment spécifique et concret.

Ces contenus sont ensuite appliqués au format audiovisuel, pour créer la méthode de travail TECH online. Tout cela, élaboré avec les dernières techniques afin d'offrir des éléments de haute qualité dans chacun des supports qui sont mis à la disposition de l'apprenant.



#### Techniques et procédures chirurgicales en vidéo

TECH rapproche les étudiants des dernières techniques, des dernières avancées pédagogiques et de l'avant-garde des techniques médicales actuelles. Tout cela, à la première personne, expliqué et détaillé rigoureusement pour atteindre une compréhension complète et une assimilation optimale. Et surtout, vous pouvez les regarder autant de fois que vous le souhaitez.



#### Résumés interactifs

Nous présentons les contenus de manière attrayante et dynamique dans des dossiers multimédias comprenant des fichiers audios, des vidéos, des images, des diagrammes et des cartes conceptuelles afin de consolider les connaissances.

Ce système éducatif unique pour la présentation de contenu multimédia a été récompensé par Microsoft en tant que "European Success Story".



#### Bibliographie complémentaire

Articles récents, documents de consensus et directives internationales, entre autres. Dans la bibliothèque virtuelle de TECH, l'étudiant aura accès à tout ce dont il a besoin pour compléter sa formation.







#### Études de cas dirigées par des experts

Un apprentissage efficace doit nécessairement être contextuel. Pour cette raison, TECH présente le développement de cas réels dans lesquels l'expert guidera l'étudiant à travers le développement de la prise en charge et la résolution de différentes situations: une manière claire et directe d'atteindre le plus haut degré de compréhension.



#### Testing & Retesting

Les connaissances de l'étudiant sont périodiquement évaluées et réévaluées tout au long du programme, par le biais d'activités et d'exercices d'évaluation et d'auto-évaluation, afin que l'étudiant puisse vérifier comment il atteint ses objectifs.



#### Cours magistraux

Il existe de nombreux faits scientifiques prouvant l'utilité de l'observation par un tiers expert. La méthode "Learning from an Expert" permet au professionnel de renforcer ses connaissances ainsi que sa mémoire puis lui permet d'avoir davantage confiance en lui concernant la prise de décisions difficiles.



#### Guides d'action rapide

À TECH nous vous proposons les contenus les plus pertinents du cours sous forme de feuilles de travail ou de guides d'action rapide. Un moyen synthétique, pratique et efficace pour vous permettre de progresser dans votre apprentissage.



# 07 Diplôme

Le Certificat en Alzheimer vous garantit, en plus de la formation la plus rigoureuse et la plus actuelle, l'accès à un diplôme universitaire de Certificat Avancé délivré par TECH Université Technologique.



“

*Réussissez cette spécialisation avec succès et recevez votre diplôme universitaire sans avoir à vous soucier des déplacements ou des contraintes administratives”*



Ce **Certificat en Alzheimer** contient le programme scientifique le plus complet et le plus actuel du marché.

Après avoir réussi les évaluations, l'étudiant recevra par courrier postal\* avec accusé de réception le diplôme de **Certificat en Alzheimer** par **TECH Université Technologique**.

Le diplôme délivré par **TECH Université Technologique** indiquera la note obtenue lors du Certificat, et répond aux exigences communément demandées par les bourses d'emploi, les concours et les commissions d'évaluation des carrières professionnelles.

Diplôme: **Certificat en Alzheimer**

N.º d'heures officielles: **150 h.**



\*Si l'étudiant souhaite que son diplôme version papier possède l'Apostille de La Haye, TECH EDUCATION fera les démarches nécessaires pour son obtention moyennant un coût supplémentaire.

zukunft

gesundheit vertrauen menschen  
erziehung information tutoeren  
garantie akkreditierung unterricht  
institutionen technologie lernen  
gemeinschaft verpflichtung  
persönliche betreuung innovation  
wissen gegenwart qualität  
online-Ausbildung  
entwicklung institutionen  
virtuelles Klassenzimmer sparten

**tech** université  
technologique

**Certificat**  
**Alzheimer**

Modalité: En ligne

Durée: 2 mois

Diplôme: TECH Université Technologique

Heures de cours: 150 h.

# Certificat Alzheimer

