

Universitätsexperte

Trauma Krankenpflege: Pathologien
der Wirbelsäule, der Oberen und
Unteren Extremitäten



Universitätsexperte

Trauma Krankenpflege:
Pathologien der Wirbelsäule,
der Oberen und Unteren
Extremitäten

- » Modalität: online
- » Dauer: 6 Monate
- » Qualifizierung: TECH Technologische Universität
- » Aufwand: 16 Std./Woche
- » Zeitplan: in Ihrem eigenen Tempo
- » Prüfungen: online

Internetzugang: www.techtitude.com/de/krankenpflege/spezialisierung/spezialisierung-trauma-kanckenpflege-pathologien-wirbelsaule-oberen-unteren-extremitaten

Index

01

Präsentation

Seite 4

02

Ziele

Seite 8

03

Kursleitung

Seite 12

04

Struktur und Inhalt

Seite 16

05

Methodik

Seite 20

06

Qualifizierung

Seite 28

01 Präsentation

Spezialisieren Sie sich auf Pathologien der Wirbelsäule und der oberen und unteren Extremitäten in der Traumapflege, mit dieser hochkarätigen Fortbildung, die von Fachleuten mit umfassender Erfahrung in diesem Bereich durchgeführt wird.

Eine einzigartige Gelegenheit, sich in einem Sektor mit hoher Nachfrage nach Fachkräften zu profilieren.





“

Verbessern Sie Ihr Wissen in Trauma Krankenpflege: Pathologien der Wirbelsäule und der oberen und unteren Extremitäten durch dieses Programm, in dem Sie das beste didaktische Material mit echten klinischen Fällen finden werden”

Während des Studiums der Krankenpflege gibt es keine breit angelegte und spezifische Anweisung in der Traumatologie, wie es bei anderen Fachgebieten wie der psychischen Gesundheit oder der Gesundheit von Mutter und Kind der Fall ist. Im Bereich der Traumatologie werden nur geringe Kontakte angeboten, und wenn das Krankenhauspraktikum nicht in einem traumatologischen Dienst absolviert wird, schließt die Pflegefachkraft ihr Studium ab, ohne die erforderlichen Kenntnisse für die Arbeit in diesem Dienst zu besitzen.

Die Idee zu diesem Programm ist genau aus diesem Mangel entstanden, damit sich Pflegefachkräfte in diesem Bereich spezialisieren und mit der Garantie arbeiten können, dass das, was sie tun, richtig ist. Hauptziel dieses Programms ist es, den Pflegefachkräften das beste Wissen und die besten Praktiken auf dem Gebiet der Traumatologie zu vermitteln.

Das Programm besteht aus verschiedenen Studienmodulen Fortbildung in unterschiedliche Bereiche unterteilt sind, mit den aktuellsten Fortschritten zu jedem Thema, Videos und verschiedenen Ressourcen, damit der Student die notwendige Ausbildung erhält.

Die Inhalte reichen von der Primärversorgung bis hin zur spezialisierten Versorgung, einschließlich Notfallversorgung, Krankenhausstationen und Operationssälen (die große Unbekannte und Komplexe), die ganzheitlich und in Zusammenarbeit mit verschiedenen Spezialisten angegangen werden. Es enthält Videos und klinische Fälle.

Das Programm ist so konzipiert, dass es eine Online-Fortbildung bietet, die den Studenten alle theoretischen und praktischen Kenntnisse vermittelt, die durch hochwertige multimediale Inhalte, die Analyse von klinischen Fällen, die von Experten vorbereitet wurden, Meisterklassen und Videotechniken präsentiert werden, die den Austausch von Wissen und Erfahrung ermöglichen, Erzieherische das Niveau der Mitglieder aufrechterhalten und aktualisieren, Handlungsprotokolle erstellen und die wichtigsten Entwicklungen in diesem Bereich verbreiten. Bei Online-Programmen können die Studenten ihre Zeit und ihr Lerntempo selbst einteilen und an ihren Zeitplan anpassen. Außerdem können sie von jedem Computer oder mobilen Gerät aus auf die Inhalte zugreifen.

Dieser **Universitätsexperte in Trauma Krankenpflege: Pathologien der Wirbelsäule, der Oberen und Unteren Extremitäten** enthält das vollständigste und aktuellste wissenschaftliche Programm auf dem Markt. Die wichtigsten Merkmale sind:

- ♦ Die Entwicklung von klinischen Fällen, die von Experten der Trauma Krankenpflege: Pathologien der Wirbelsäule, der oberen und unteren Extremitäten vorgestellt werden
- ♦ Sein anschaulicher, schematischer und äußerst praktischer Inhalt, der wissenschaftliche und gesundheitliche Informationen zu den für die berufliche Praxis wesentlichen Disziplinen liefert
- ♦ Neue Entwicklungen Pflege und Intervention in der Trauma Krankenpflege: Pathologien der Wirbelsäule, der oberen und unteren Extremitäten
- ♦ Er enthält praktische Übungen in denen der Selbstbewertungsprozess durchgeführt werden kann um das Lernen zu verbessern
- ♦ Das interaktive Lernsystem, welches auf Algorithmen zur Entscheidungsfindung in gegebenen Situationen basiert
- ♦ Mit besonderem Schwerpunkt auf evidenzbasierter Medizin und Forschungsmethoden in Trauma Krankenpflege: Pathologien der Wirbelsäule, der oberen und unteren Extremitäten
- ♦ Theoretische Vorträge, Fragen an den Experten, Diskussionsforen zu kontroversen Themen und individuelle Reflexionsarbeit
- ♦ Die Verfügbarkeit von Inhalten von jedem festen oder tragbaren Gerät mit Internetanschluss

“Aktualisieren Sie Ihr Wissen durch Trauma Krankenpflege: Pathologien der Wirbelsäule, der oberen und unteren Extremitäten”

“

Dieser Universitätsexperte kann aus zwei Gründen die beste Investition sein, die Sie bei der Auswahl eines Fortbildungsprogramms tätigen können: Sie aktualisieren nicht nur Ihre Kenntnisse in Traumatologie, sondern erwerben auch eine Qualifikation der TECH Technologische Universität“

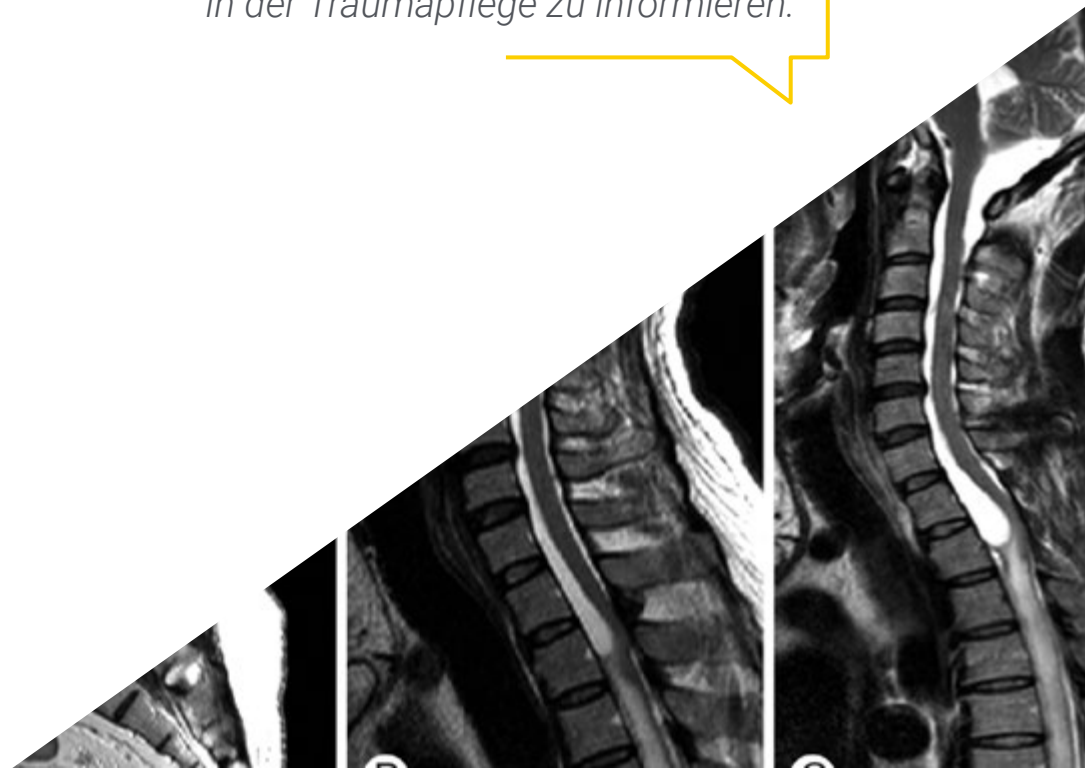
Das Dozententeam besteht aus Fachleuten aus dem Bereich der Traumatologie, die ihre Berufserfahrung in diese Fortbildung einbringen, sowie aus anerkannten Spezialisten, die führenden wissenschaftlichen Gesellschaften angehören.

Die multimedialen Inhalte, die mit den neuesten Bildungstechnologien entwickelt wurden, ermöglichen den Fachleuten ein situiertes und kontextbezogenes Lernen, d. h. eine simulierte Umgebung, die ein immersives Lernprogramm für die Fortbildung in realen Situationen bietet.

Das Konzept dieses Programms basiert auf problemorientiertem Lernen, bei dem die Pflegefachkräfte versuchen müssen, die verschiedenen Situationen des Praxisalltags zu lösen, die während des Kurses auftreten. Zu diesem Zweck wird die Krankenpflegekraft durch ein innovatives interaktives Videosystem unterstützt, das von anerkannten Experten auf dem Gebiet der Traumatologie mit umfassender Unterrichtserfahrung entwickelt wurde.

Steigern Sie Ihre Entscheidungssicherheit, indem Sie Ihr Wissen in diesem Universitätsexperte auf den neuesten Stand bringen.

Nutzen Sie die Gelegenheit, sich von Fachleuten mit umfassender Erfahrung in diesem Bereich über die neuesten Fortschritte in der Traumapflege zu informieren.



02 Ziele

Das Programm in Trauma Krankenpflege: Pathologien der Wirbelsäule, der oberen und unteren Extremitäten zielt darauf ab, die Leistung der Pflegefachkräfte bei der Pflege von Patienten mit traumatischer Pathologie zu erleichtern.



“

Dieses Programm soll Ihnen helfen, Ihr Wissen in der Traumatologie auf den neuesten Stand zu bringen, indem Sie die neueste Weiterbildungstechnologie nutzen, um mit Qualität und Sicherheit zur Entscheidungsfindung, Pflege, Überwachung und Begleitung von Patienten mit Traumapathologie beizutragen”



Allgemeine Ziele

- Den Fachleuten genauere theoretische und praktische Kenntnisse zu vermitteln, die ihnen in ihrer täglichen Praxis im traumatologischen Dienst und jederzeit bei der Behandlung von Patienten in diesem Fachgebiet helfen werden
- Beschreibung der Rolle der Krankenpflege in jedem der traumatologischen Dienste
- Perfektionierung der Techniken der traumatologischen Pflege



Nutzen Sie die Gelegenheit und machen Sie den ersten Schritt, sich über die neuesten Entwicklungen der Trauma Krankenpflege: Pathologien der Wirbelsäule, der oberen und unteren Extremitäten zu informieren"





Spezifische Ziele

Modul 1. Traumatologie und orthopädische Pflege in der Wirbelsäulenpathologie

- ♦ Vermittlung aktueller Kenntnisse in der Pathologie der Wirbelsäule
- ♦ Beherrschen der verschiedenen Techniken zur Beurteilung und Diagnose von Patienten mit Wirbelsäulenpathologien
- ♦ Die verschiedenen Behandlungsarten in der Wirbelsäulenpathologie - chirurgisch, konservativ und rehabilitativ - erkennen und richtig anwenden

Modul 2. Traumatologie und orthopädische Pflege in der Pathologie der oberen Gliedmaßen

- ♦ Vermittlung aktueller Kenntnisse der Pathologie der oberen Gliedmaßen
- ♦ Beherrschen der verschiedenen Techniken zur Beurteilung und Diagnose von Patienten mit Schulter-, Ellenbogen- und Handpathologie
- ♦ Die verschiedenen Behandlungsarten in der Pathologie der oberen Extremitäten - chirurgisch, konservativ und rehabilitativ - erkennen und richtig anwenden

Modul 3. Traumatologie und orthopädische Pflege in der Pathologie der unteren Gliedmaßen

- ♦ Vermittlung aktueller Kenntnisse über die Pathologie der unteren Gliedmaßen
- ♦ Beherrschung der verschiedenen Techniken zur Beurteilung und Diagnose von Patienten mit Hüft-, Knie- und Fußpathologien
- ♦ Die verschiedenen Behandlungsarten in der Pathologie der unteren Extremitäten - chirurgisch, konservativ und rehabilitativ - erkennen und richtig anwenden

03

Kursleitung

Zu den Dozenten des Programms gehören führende Fachleute aus der Krankenpflege im Traumatologischen Dienst, die ihre Erfahrungen in diese Fortbildung einbringen. Darüber hinaus sind weitere anerkannte Fachleute an der Konzeption und Ausarbeitung beteiligt, die das Programm auf interdisziplinäre Weise vervollständigen.





“

Erfahren Sie mehr über die neuesten Fortschritte in der Trauma Krankenpflege: Pathologien der Wirbelsäule und der oberen und unteren Extremitäten von den führenden Experten auf diesem Gebiet”

Kursleitung



Fr. Álvarez Calvo, Alicia

- Universitätskurs in Krankenpflege
- Universitätskurs in öffentlicher Gesundheit
- Masterstudiengang in klinischer Prozesslösung und Universitätsexperte für Notfälle
- Außerordentliche Professorin für chirurgische Beeinträchtigungen in der Unfallchirurgie im Studiengang für Physiotherapie UEMC
- Mitarbeit bei der praktischen Ausbildung für den Hochschulabschluss in Krankenpflege der UVA
- Mitglied der spanischen Vereinigung für traumatologische Pflege und der spanischen Vereinigung für Gefäß- und Wundpflege
- Stations-Pflegefachkraft des Operationssaals für Traumatologie und Wirbelsäule des klinischen Krankenhauses von Valladolid



Professoren

Hr. León Andrino, Alejandro Ángel

- ♦ Facharzt für orthopädische Chirurgie im privaten Sektor im Krankenhaus Campo Grande, Valladolid
- ♦ Hochschulabschluss in Medizin an der Universität von Valladolid
- ♦ Promotion in "Forschung in der Chirurgie" an der Universität von Valladolid

Hr. Álvarez Brewers, Héctor

- ♦ Physiotherapeut in der Klinik Medrano, Aguilar de Campo
- ♦ Universitätskurs in Physiotherapie an der Universität Alfonso X el Sabio

Fr. Santiago Maniega, Silvia

- ♦ Hochschulabschluss in Medizin an der Universität von Salamanca
- ♦ Mitglied der SECOT (Spanische Gesellschaft für orthopädische Chirurgie und Traumatologie)
- ♦ Mitglied der GEER (Gesellschaft für das Studium von Wirbelsäulenerkrankungen)
- ♦ Mitglied der AEA (Spanische Vereinigung für Arthroskopie)

Fr. Nicolas Sacristán, Teresa

- ♦ Universitätskurs in Krankenpflege von der Fakultät für Gesundheitswissenschaften in Valladolid
- ♦ Spezialisierte Pflegefachkraft für psychische Gesundheit am Universitätskrankenhaus von Valladolid
- ♦ Pädagogischer Ausbildungskurs im Fachbereich Gesundheitswesen (CAP) an der Universität von Valladolid

04

Struktur und Inhalt

Die Struktur der Inhalte wurde von einem Team von Fachleuten aus den besten Krankenhäusern und Universitäten entwickelt, die sich der aktuellen Relevanz der Spezialisierung für eine qualitativ hochwertige Versorgung von Patienten mit Traumaproblemen bewusst sind und sich für eine qualitativ hochwertige Lehre durch neue Bildungstechnologien einsetzen.



“

Dieser Universitätsexperte enthält das vollständigste und aktuellste wissenschaftliche Programm auf dem Markt”

Modul 1. Traumatologie und orthopädische Pflege in der Wirbelsäulenpathologie

- 1.1. Anatomisch-physiologisches Gedächtnis und Biomechanik der Wirbelsäule
- 1.2. Bildgebende und diagnostische Verfahren für die Wirbelsäule
- 1.3. Traumatische Pathologie der Wirbelsäule
 - 1.3.1. Allgemeines zu Wirbelfrakturen
 - 1.3.2. Traumatisch vertebrale Instabilität
 - 1.3.2.1. Verletzung des Rückenmarks. Bewertung und Management
- 1.4. Bandscheiben und degenerative Bandscheibenpathologie
 - 1.4.1. Bandscheibenvorfall. Syndrom der benachbarten Bandscheiben
 - 1.4.2. Thorakolumbale Wirbelkörperfrakturen
 - 1.4.3. Kanalverengung
 - 1.4.4. Spondylitis ankylosans
- 1.5. Missbildungen
 - 1.5.1. Skoliose
 - 1.5.2. Wirbelgleiten (Spondylolisthesis)
 - 1.5.3. Hyperkyphose
 - 1.5.4. Hyperlordose
- 1.6. Infektionen der Wirbelsäule
- 1.7. Rheumatische Erkrankungen der Wirbelsäule
- 1.8. Chirurgische Navigation und neurophysiologische Überwachung
- 1.9. Rehabilitationsmedizin der Wirbelsäule
- 1.10. Konservative Behandlung der Wirbelsäule

Modul 2. Traumatologie und orthopädische Pflege in der Pathologie der oberen Gliedmaßen

- 2.1. Anatomisch-physiologische Erinnerungen
- 2.2. Bildgebende und diagnostische Verfahren für die oberen Gliedmaßen
- 2.3. Traumatische Pathologie des Skapulohumeralgürtels
 - 2.3.1. Frakturen und Verrenkungen des Schlüsselbeins
 - 2.3.2. Oberarmfrakturen
 - 2.3.3. Risse der Rotatorenmanschette und SLAP-Verletzungen
- 2.4. Traumatische Pathologie des Ellenbogens und des Unterarms
 - 2.4.1. Frakturen des Olekranons und des Radiuskopfes
 - 2.4.2. Posttraumatische Steifheit
- 2.5. Traumatische Pathologie der Hand und des Handgelenks
 - 2.5.1. Brüche des Mittelhandknochens
- 2.6. Nichttraumatische Pathologie des Schultergürtels (Scapulohumeralgürtel)
 - 2.6.1. Glenohumeral-Arthrose
 - 2.6.2. Subakromiales Syndrom
 - 2.6.3. Instabilität der Schulter
- 2.7. Nichttraumatische Pathologie des Ellenbogens und des Unterarms
 - 2.7.1. Arthrose
- 2.8. Nichttraumatische Pathologie der Hand
- 2.9. Physiotherapie und Rehabilitation der oberen Gliedmaßen
- 2.10. Pflege von Patienten mit Verletzungen der oberen Gliedmaßen



Modul 3. Traumatologie und orthopädische Pflege in der Pathologie der unteren Gliedmaßen

- 3.1. Anatomisch-physiologische Erinnerungen
- 3.2. Bildgebende und diagnostische Verfahren für die unteren Gliedmaßen
- 3.3. Traumatische Erkrankungen des Beckens und der Hüfte
 - 3.3.1. Becken- und Hüftfrakturen
 - 3.3.2. Verrenkung der Hüfte
- 3.4. Traumatische Pathologie der unteren Extremitäten
 - 3.4.1. Oberschenkel-, Schien- und Wadenbeinfrakturen
 - 3.4.2. Knöchel- und Fußfrakturen
- 3.5. Nichttraumatische Pathologie der unteren Extremitäten
 - 3.5.1. Coxarthrose
 - 3.5.2. Gonarthrose
- 3.6. Pathologie des Streckapparats
 - 3.6.1. Vorderes Kreuzband
 - 3.6.2. Hinteres Kreuzband
- 3.7. Pathologie des Knöchels
- 3.8. Pathologie des Fußes
- 3.9. Physiotherapie und Rehabilitation der unteren Gliedmaßen
- 3.10. Krankenpflege bei Pathologien der unteren Gliedmaßen

“*Eine einzigartige, wichtige und entscheidende Fortbildungserfahrung, die Ihre berufliche Entwicklung fördert*”

05 Methodik

Dieses Fortbildungsprogramm bietet eine andere Art des Lernens. Unsere Methodik wird durch eine zyklische Lernmethode entwickelt: **das Relearning**.

Dieses Lehrsystem wird z. B. an den renommiertesten medizinischen Fakultäten der Welt angewandt und wird von wichtigen Publikationen wie dem **New England Journal of Medicine** als eines der effektivsten angesehen.





“

Entdecken Sie Relearning, ein System, das das herkömmliche lineare Lernen aufgibt und Sie durch zyklische Lehrsysteme führt: eine Art des Lernens, die sich als äußerst effektiv erwiesen hat, insbesondere in Fächern, die Auswendiglernen erfordern"

In der TECH Nursing School wenden wir die Fallmethode an

Was sollte ein Fachmann in einer bestimmten Situation tun? Während des gesamten Programms werden die Studenten mit mehreren simulierten klinischen Fällen konfrontiert, die auf realen Patienten basieren und in denen sie Untersuchungen durchführen, Hypothesen aufstellen und schließlich die Situation lösen müssen. Es gibt zahlreiche wissenschaftliche Belege für die Wirksamkeit der Methode. Die Pflegekräfte lernen mit der Zeit besser, schneller und nachhaltiger.

Mit TECH erleben die Krankenpflegekräfte eine Art des Lernens, die die Grundfesten der traditionellen Universitäten auf der ganzen Welt erschüttert.



Nach Dr. Gérvas ist der klinische Fall die kommentierte Darstellung eines Patienten oder einer Gruppe von Patienten, die zu einem "Fall" wird, einem Beispiel oder Modell, das eine besondere klinische Komponente veranschaulicht, sei es wegen seiner Lehrkraft oder wegen seiner Einzigartigkeit oder Seltenheit. Es ist wichtig, dass der Fall auf dem aktuellen Berufsleben basiert und versucht, die tatsächlichen Bedingungen in der beruflichen Pflegepraxis wiederzugeben.

“

Wussten Sie, dass diese Methode im Jahr 1912 in Harvard, für Jurastudenten entwickelt wurde? Die Fallmethode bestand darin, ihnen reale komplexe Situationen zu präsentieren, in denen sie Entscheidungen treffen und begründen mussten, wie sie diese lösen könnten. Sie wurde 1924 als Standardlehrmethode in Harvard eingeführt”

Die Wirksamkeit der Methode wird durch vier Schlüsselergebnisse belegt:

1. Die Pflegekräfte, die diese Methode anwenden, nehmen nicht nur Konzepte auf, sondern entwickeln auch ihre geistigen Fähigkeiten, durch Übungen zur Bewertung realer Situationen und zur Anwendung ihres Wissens.
2. Das Lernen ist fest in praktische Fertigkeiten eingebettet die es den Pflegekräften ermöglichen, ihr Wissen im Krankenhaus oder in der Primärversorgung besser zu integrieren.
3. Eine einfachere und effizientere Aufnahme von Ideen und Konzepten wird durch die Verwendung von Situationen erreicht, die aus der Realität entstanden sind.
4. Das Gefühl der Effizienz der investierten Anstrengung wird zu einem sehr wichtigen Anreiz für die Studenten, was sich in einem größeren Interesse am Lernen und einer Steigerung der Zeit, die für die Arbeit am Kurs aufgewendet wird, niederschlägt.



Relearning Methodik

TECH ergänzt den Einsatz der Harvard-Fallmethode mit der derzeit besten 100%igen Online-Lernmethode: Relearning.

Unsere Universität ist die erste in der Welt, die Fallstudien mit einem 100%igen Online-Lernsystem kombiniert, das auf Wiederholung basiert und mindestens 8 verschiedene Elemente in jeder Lektion kombiniert, was eine echte Revolution im Vergleich zum einfachen Studium und der Analyse von Fällen darstellt.



Die Pflegekraft lernt anhand realer Fälle und der Lösung komplexer Situationen in simulierten Lernumgebungen. Diese Simulationen werden mit modernster Software entwickelt, die ein immersives Lernen ermöglicht.

Die Relearning-Methode, die an der Spitze der weltweiten Pädagogik steht, hat es geschafft, die Gesamtzufriedenheit der Fachleute, die ihr Studium abgeschlossen haben, im Hinblick auf die Qualitätsindikatoren der besten spanischsprachigen Online-Universität (Columbia University) zu verbessern.

Mit dieser Methode wurden mehr als 175.000 Krankenpflegekräfte mit beispiellosem Erfolg in allen Fachbereichen ausgebildet, unabhängig von der praktischen Belastung. Unsere Lehrmethodik wurde in einem sehr anspruchsvollen Umfeld entwickelt, mit einer Studentenschaft, die ein hohes sozioökonomisches Profil und ein Durchschnittsalter von 43,5 Jahren aufweist.

Das Relearning ermöglicht es Ihnen, mit weniger Aufwand und mehr Leistung zu lernen, sich mehr auf Ihre Spezialisierung einzulassen, einen kritischen Geist zu entwickeln, Argumente zu verteidigen und Meinungen zu kontrastieren: eine direkte Gleichung zum Erfolg.

In unserem Programm ist das Lernen kein linearer Prozess, sondern erfolgt in einer Spirale (lernen, verlernen, vergessen und neu lernen). Daher wird jedes dieser Elemente konzentrisch kombiniert.

Die Gesamtnote des TECH-Lernsystems beträgt 8,01 und entspricht den höchsten internationalen Standards.



Dieses Programm bietet die besten Lehrmaterialien, die sorgfältig für Fachleute aufbereitet sind:



Studienmaterial

Alle didaktischen Inhalte werden von den Fachleuten, die das Hochschulprogramm unterrichten werden, speziell für dieses Programm erstellt, so dass die didaktische Entwicklung wirklich spezifisch und konkret ist.

Diese Inhalte werden dann auf das audiovisuelle Format angewendet, um die TECH-Online-Arbeitsmethode zu schaffen. Und das alles mit den neuesten Techniken, die dem Studenten qualitativ hochwertige Stücke aus jedem einzelnen Material zur Verfügung stellen.



Pflegetechniken und -verfahren auf Video

TECH bringt den Studierenden die neuesten Techniken, die neuesten pädagogischen Fortschritte und die neuesten Techniken der Krankenpflege näher. All dies in der ersten Person, mit äußerster Strenge, erklärt und detailliert, um zur Assimilierung und zum Verständnis des Studierenden beizutragen. Und das Beste ist, dass Sie sie so oft anschauen können, wie Sie wollen.



Interaktive Zusammenfassungen

Das TECH-Team präsentiert die Inhalte auf attraktive und dynamische Weise in multimedialen Pillen, die Audios, Videos, Bilder, Diagramme und konzeptionelle Karten enthalten, um das Wissen zu vertiefen.

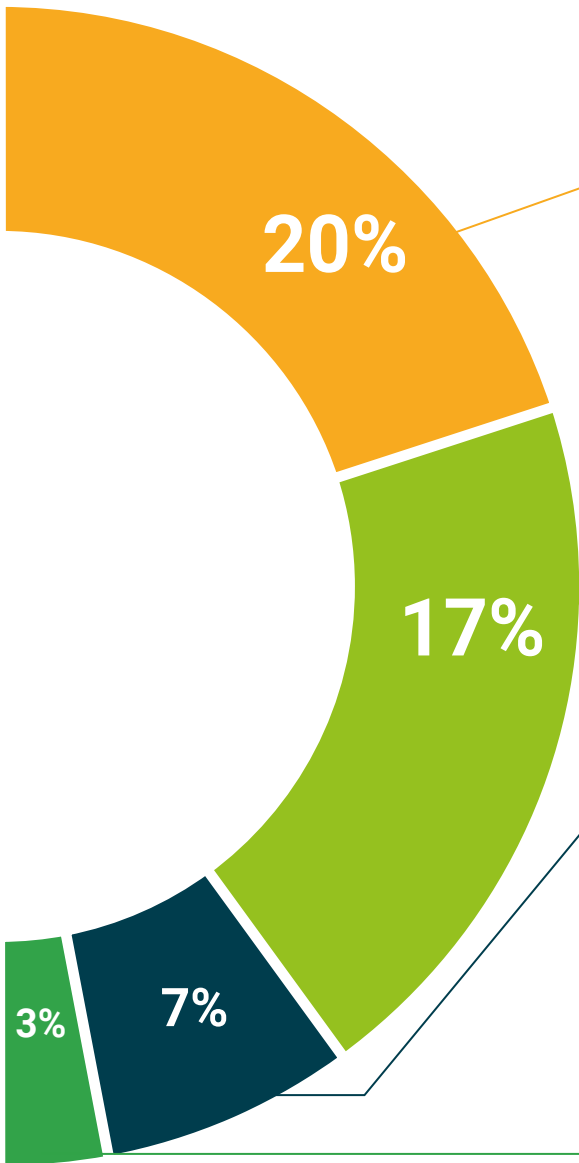
Dieses einzigartige Bildungssystem für die Präsentation multimedialer Inhalte wurde von Microsoft als "europäische Erfolgsgeschichte" ausgezeichnet.



Weitere Lektüren

Aktuelle Artikel, Konsensdokumente und internationale Leitfäden, u.a. In der virtuellen Bibliothek von TECH haben die Studenten Zugang zu allem, was sie für ihre Ausbildung benötigen.





Von Experten geleitete und von Fachleuten durchgeführte Fallstudien

Effektives Lernen muss notwendigerweise kontextabhängig sein. Aus diesem Grund stellt TECH die Entwicklung von realen Fällen vor, in denen der Experte den Studierenden durch die Entwicklung der Aufmerksamkeit und die Lösung verschiedener Situationen führt: ein klarer und direkter Weg, um den höchsten Grad an Verständnis zu erreichen.



Prüfung und Nachprüfung

Die Kenntnisse der Studierenden werden während des gesamten Programms durch Bewertungs- und Selbsteinschätzungsaktivitäten und -übungen regelmäßig bewertet und neu bewertet: Auf diese Weise kann der Studierende sehen, wie er seine Ziele erreicht.



Meisterklassen

Die Nützlichkeit der Expertenbeobachtung ist wissenschaftlich belegt. Das sogenannte Learning from an Expert baut Wissen und Gedächtnis auf und schafft Vertrauen für zukünftige schwierige Entscheidungen.



Leitfäden für Schnellmaßnahmen

TECH bietet die wichtigsten Inhalte des Kurses in Form von Arbeitsblättern oder Kurzanleitungen an. Ein synthetischer, praktischer und effektiver Weg, um den Studierenden zu helfen, in ihrem Lernen voranzukommen.



06

Qualifizierung

Dieser Universitätsexperte in Trauma Krankenpflege: Pathologien der Wirbelsäule, der Oberen und Unteren Extremitäten garantiert neben der strengsten und aktuellsten Ausbildung auch den Zugang zu einem von der TECH Technologischen Universität ausgestellten Diplom.



“

Schließen Sie dieses Programm erfolgreich ab und erhalten Sie Ihren Universitätsabschluss ohne lästige Reisen oder Formalitäten"

Dieser **Universitätsexperte in Trauma Krankenpflege: Pathologien der Wirbelsäule, der Oberen und Unteren Extremitäten** enthält das vollständigste und aktuellste Programm auf dem Markt.

Sobald der Student die Prüfungen bestanden hat, erhält er/sie per Post* mit Empfangsbestätigung das entsprechende Diplom, ausgestellt von der **TECH Technologischen Universität**.

Das von **TECH Technologische Universität** ausgestellte Diplom drückt die erworbene Qualifikation aus und entspricht den Anforderungen, die in der Regel von Stellenbörsen, Auswahlprüfungen und Berufsbildungsausschüssen verlangt werden.

Titel: **Universitätsexperte in Trauma Krankenpflege: Pathologien der Wirbelsäule, der Oberen und Unteren Extremitäten**

Anzahl der offiziellen Arbeitsstunden: **450 Std.**



*Haager Apostille. Für den Fall, dass der Student die Haager Apostille für sein Papierdiplom beantragt, wird TECH EDUCATION die notwendigen Vorkehrungen treffen, um diese gegen eine zusätzliche Gebühr zu beschaffen.

zukunft

gesundheit vertrauen menschen
erziehung information tutoren
garantie akkreditierung unterricht
institutionen technologie lernen
gemeinschaft verpflichtung
persönliche betreuung innovation
wissen gegenwart qualität
online-Ausbildung
entwicklung institutionen
virtuelles Klassenzimmer simulation

tech technologische
universität

Universitätsexperte

Trauma Krankenpflege:
Pathologien der Wirbelsäule,
der Oberen und Unteren
Extremitäten

- » Modalität: online
- » Dauer: 6 Monate
- » Qualifizierung: TECH Technologische Universität
- » Aufwand: 16 Std./Woche
- » Zeitplan: in Ihrem eigenen Tempo
- » Prüfungen: online

Universitätsexperte

Trauma Krankenpflege: Pathologien
der Wirbelsäule, der Oberen und
Unteren Extremitäten