

Universitätsexperte
Klinische Sexologie
in der Krankenpflege





Universitätsexperte Klinische Sexologie in der Krankenpflege

- » Modalität: online
- » Dauer: 6 Monate
- » Qualifizierung: TECH Technologische Universität
- » Aufwand: 16 Std./Woche
- » Zeitplan: in Ihrem eigenen Tempo
- » Prüfungen: online

Internetzugang: www.techtute.com/de/krankenpflege/spezialisierung/spezialisierung-klinische-sexologie-krankenpflege

Index

01

Präsentation

Seite 4

02

Ziele

Seite 8

03

Kursleitung

Seite 12

04

Struktur und Inhalt

Seite 16

05

Methodik

Seite 22

06

Qualifizierung

Seite 30

01

Präsentation

Die multidisziplinäre Arbeit an der sexuellen Gesundheit eines Patienten ist der Schlüssel zum erfolgreichen Umgang mit den wichtigsten erotischen Schwierigkeiten, von denen viele auf medizinische Erkrankungen zurückzuführen sind. In diesem Sinne spielen Pflegekräfte eine Schlüsselrolle, da sie in der Lage sind, Pflege und Informationen über Sexualität anzubieten. Aus diesem Grund hat TECH einen 100%igen Online-Studiengang geschaffen, der dem Studenten die Möglichkeit bietet, sich effektiv über die Ätiologie und Vorschläge für Interventionen bei Erektionsproblemen, mangelndem Verlangen oder die wirksamsten Strategien in der sexologischen Beratung und Paartherapie zu informieren. All dies, ergänzt durch innovative Multimedia-Inhalte, die 24 Stunden am Tag zugänglich sind.



“

*Eine akademische Reise von 450 Unterrichtsstunden
mit den umfassendsten und aktuellsten
Informationen zur klinischen Sexologie"*

Patienten, die an Krankheiten wie Diabetes, Fibromyalgie oder Hautkrankheiten leiden, die ihre sexuellen Beziehungen beeinträchtigen, sind häufig in der klinischen Sprechstunde anzutreffen. Diese Informationen sind der Öffentlichkeit oft nicht bekannt, aber es ist wichtig, sie auf der Grundlage der neuesten wissenschaftlichen Erkenntnisse anzusprechen und zu behandeln.

Angesichts dieser Realität muss die Pflegefachkraft die Studien über erotische Schwierigkeiten, ihre Ursachen und ihre Vorgehensweise sowie die von anderen Fachleuten durchgeführte sexologische Beratung kennen, die die sexuelle Gesundheit der Person beeinflussen. Auf der Grundlage der aktuellsten Inhalte hat das Dozententeam dieses Studiengangs diesen 6-monatigen Universitätsexperten in Klinische Sexologie in der Krankenpflege entwickelt.

Es handelt sich um ein intensives Programm mit 450 Unterrichtsstunden und bestem didaktischen Material (Videozusammenfassungen zu jedem Thema, ausführliche Videos, Fachlektüre und Simulationen von Fallstudien), das den Studenten ein vollständiges Update in diesem Bereich bietet.

So werden die Studenten nicht nur dynamisch in die sexologische Beratung und die Paartherapie eintauchen, sondern sich auch mit den Schwierigkeiten des Begehrens, der Erregung, der Aufrechterhaltung einer Erektion oder dem Erreichen eines Orgasmus befassen.

Ein Aktualisierungsprozess, der kein stundenlanges Lernen und Auswendiglernen erfordert, denn dank der *Relearning*-Methode, die auf der ständigen Wiederholung der wichtigsten Inhalte beruht, kann die Gesundheitsfachkraft die behandelten Konzepte gründlich festigen. Zweifelsohne eine einzigartige Gelegenheit, die nur TECH, die größte digitale Universität der Welt, bieten kann.

Dieser **Universitätsexperte in Klinische Sexologie in der Krankenpflege** enthält das vollständigste und aktuellste wissenschaftliche Programm auf dem Markt. Seine herausragendsten Merkmale sind:

- ♦ Die Entwicklung praktischer Fälle, die von Experten in Psychologie und Sexologie vorgestellt werden
- ♦ Der anschauliche, schematische und äußerst praxisnahe Inhalt vermittelt alle für die berufliche Praxis unverzichtbaren wissenschaftlichen und praktischen Informationen
- ♦ Praktische Übungen, bei denen der Selbstbewertungsprozess zur Verbesserung des Lernens genutzt werden kann
- ♦ Sein besonderer Schwerpunkt liegt auf innovativen Methoden
- ♦ Theoretische Vorträge, Fragen an den Experten, Diskussionsforen zu kontroversen Themen und individuelle Reflexionsarbeit
- ♦ Die Verfügbarkeit des Zugangs zu Inhalten von jedem festen oder tragbaren Gerät mit Internetanschluss



Erforschen Sie die Ätiologie der Untreue, die Mythen, die Realitäten und die Verfahren für den Umgang mit ihr"

“

Mit dem Relearning-System können Sie die langen Stunden des Studiums und des Auswendiglernens reduzieren und die wichtigsten Konzepte auf einfache Weise festigen"

Das Dozententeam des Programms besteht aus Experten des Sektors, die ihre Berufserfahrung in diese Fortbildung einbringen, sowie aus renommierten Fachleuten von führenden Unternehmen und angesehenen Universitäten.

Die multimedialen Inhalte, die mit der neuesten Bildungstechnologie entwickelt wurden, werden der Fachkraft ein situierendes und kontextbezogenes Lernen ermöglichen, d. h. eine simulierte Umgebung, die eine immersive Fortbildung bietet, die auf die Ausführung von realen Situationen ausgerichtet ist.

Das Konzept dieses Programms konzentriert sich auf problemorientiertes Lernen, bei dem die Fachkraft versuchen muss, die verschiedenen Situationen aus der beruflichen Praxis zu lösen, die während des gesamten Studiengangs gestellt werden. Zu diesem Zweck wird sie von einem innovativen interaktiven Videosystem unterstützt, das von renommierten Experten entwickelt wurde.

Dieser Universitätsabschluss macht Sie mit den Indikationen und Kontraindikationen von Paartherapien vertraut.

Machen Sie einen akademischen Rundgang durch die wichtigsten erotischen Schwierigkeiten und ihre gesundheitliche Versorgung.



02 Ziele

Das Ziel dieser akademischen Option ist es, der Pflegefachkraft eine vollständige Aktualisierung der klinischen Sexologie zu bieten. Aus diesem Grund stellt TECH pädagogische Instrumente zur Verfügung, bei denen die neueste Technologie zum Einsatz kommt und die diesen akademischen Prozess viel dynamischer, attraktiver und ergiebiger machen. Darüber hinaus kann der Student dank der Nähe des Lehrkörpers eventuelle Zweifel bezüglich des Inhalts dieses Studiengangs ausräumen.



“

Erforschen Sie die Ätiologie erotischer Schwierigkeiten im Zusammenhang mit Schmerzen und die aktuellsten Vorschläge für Interventionen"



Allgemeine Ziele

- ♦ Erwerben von Wissen über Sexualität, das die Sichtweise auf Sexualität aus einer biopsychosozialen Perspektive erweitert
- ♦ Erhalten von Werkzeugen, um Fälle von Schwierigkeiten im Zusammenhang mit der Sexualität begleiten zu können
- ♦ Erkennen der Variablen, die an der Entstehung und Aufrechterhaltung verschiedener sexueller Funktionsstörungen beteiligt sind (organische, psychologische, beziehungsbezogene und kulturelle Komponenten)
- ♦ Erwerben von Fähigkeiten, um Informationen über Sexualität auf klare Art und Weise zu vermitteln
- ♦ Verstehen der Aspekte, die bei der Aufnahme und Entwicklung von Paarbeziehungen eine Rolle spielen (Lebenszyklus des Paares: Entstehung und Entwicklung)
- ♦ Beschreiben der Dynamik von Paarbeziehungen und der Faktoren, die zu deren Veränderung führen
- ♦ Untersuchen komplexer Themen wie geschlechtsspezifische Gewalt und sexueller Kindesmissbrauch
- ♦ Erlangen von Fähigkeiten zur Bewältigung der vielfältigen Vorkommnisse und Entscheidungen, die bei der Ausübung ihres Berufs auftreten können
- ♦ Vertieftes Kennen der Ethik in Fragen der Sexualität und der Paare sowie die Fähigkeit zur Selbstbeobachtung in Bezug auf persönliche und berufliche Aspekte, die mit ihrem Beruf kollidieren und ihre therapeutische Arbeit untergraben könnten
- ♦ Durchführen von Forschungsprogrammen zum Thema Sexualität





Spezifische Ziele

Modul 1. Sexualberatung

- ◆ Entwickeln der notwendigen Fähigkeiten des Therapeuten, um mit Fragen der Sexualität und Paaren umzugehen
- ◆ Gründliches Verstehen der rechtlichen und ethischen Aspekte des Sexologie-Experten

Modul 2. Erotische Schwierigkeiten

- ◆ Verstehen der menschlichen sexuellen Reaktion anhand der verschiedenen Erklärungsmodelle
- ◆ Lernen, wie man mit den verschiedenen erotischen Schwierigkeiten umgeht, die auftreten können
- ◆ Wissen, wie man unterscheiden kann, ob andere Ursachen dahinterstecken
- ◆ Verstehen der Bedeutung von interdisziplinärer Arbeit

Modul 3. Paartherapie

- ◆ Erlangen eines tiefgreifenden Wissens darüber, wie Paarbeziehungen zustande kommen
- ◆ Verstehen, wie Bindung funktioniert
- ◆ Lernen, wie man mit den häufigsten Paarproblemen umgeht
- ◆ Wissen, wie man mit übergreifenden Aspekten in Paarbeziehungen umgeht, an denen man arbeiten kann

03

Kursleitung

Bei jedem Aktualisierungsprozess verlangen die Fachleute, dass die vermittelten Informationen so genau wie möglich sind und von Fachleuten auf diesem Gebiet erstellt werden. Aus diesem Grund führt TECH ein sorgfältiges Auswahlverfahren für jeden einzelnen der Dozenten durch, die an ihren Programmen mitwirken. In diesem Sinne bietet der Universitätsexperte dem Studenten einen Lehrkörper, der sich aus echten Spezialisten der Sexologie und Psychologie zusammensetzt, die über umfangreiche Erfahrungen in diesem Gesundheitsbereich verfügen.



“

*Ausgewiesene Spezialisten der
Sexologie gehören zu diesem flexiblen
100%igen Online-Universitätsexperten”*

Leitung



Fr. Ramos Escamilla, María

- ♦ Psychologin, Sexologin, Paartherapeutin und Direktorin von Destino Kink
- ♦ Sexologin und Paartherapeutin
- ♦ Direktorin von Destino Kink
- ♦ Hochschulabschluss in Psychologie an der Universität Complutense von Madrid
- ♦ Masterstudiengang in Sexologie, Sexualerziehung und Sexualberatung an der Universität Camilo José Cela

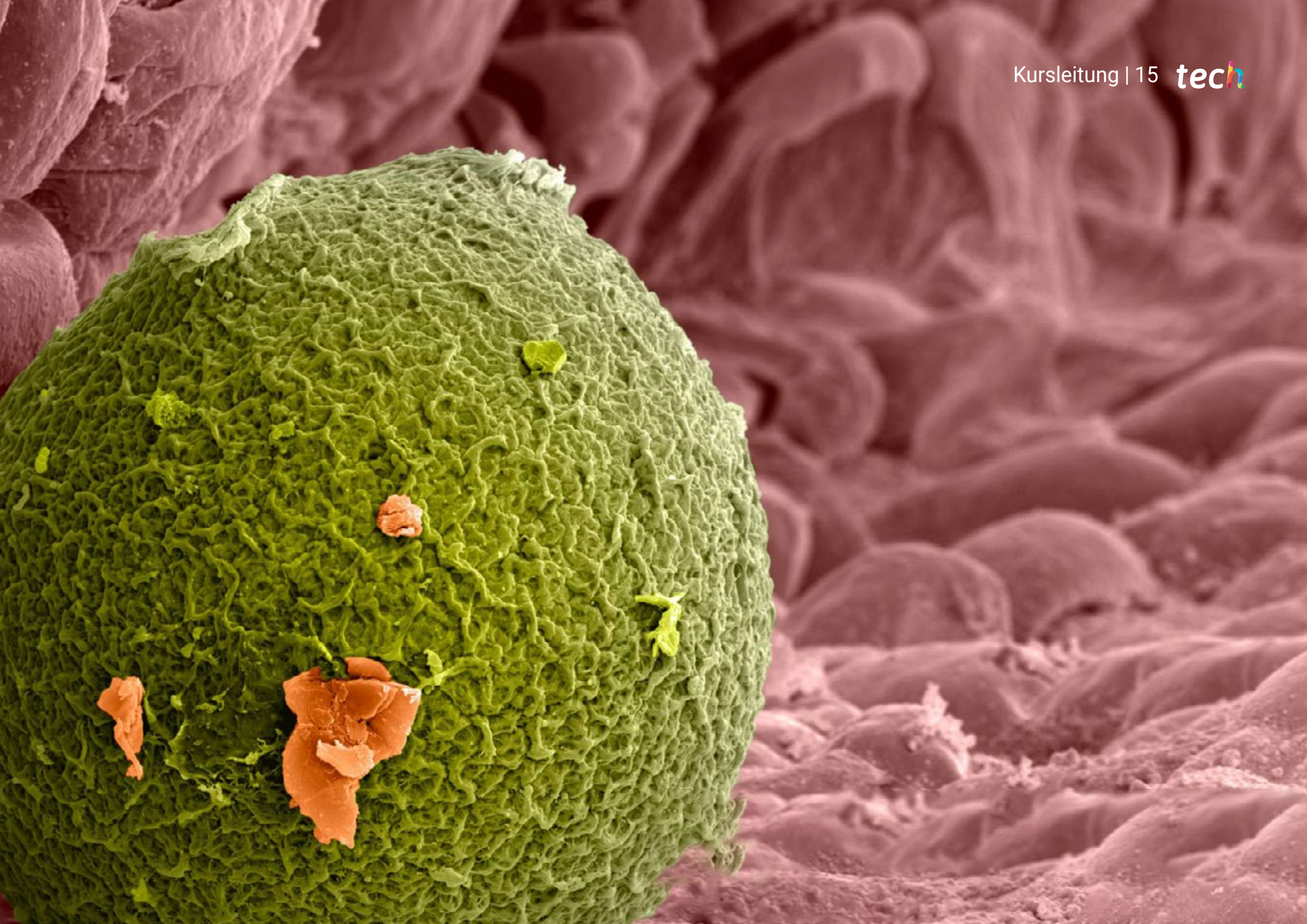
Professoren

Fr. Figueredo García, Marien

- ♦ Sexologin und Sexualberaterin für Einzelpersonen und Paare
- ♦ Geschäftsführerin von SEXNATUR Parapharmacy
- ♦ Expertin für Techniken und Ressourcen zur Verringerung von emotionalem Stress bei sexuellen Handlungen

Fr. Rodríguez Sastre, Laura

- ♦ Psychologin, Sexologin und Spezialistin für Sex- und Paartherapie
- ♦ Allgemeine Gesundheits- und Notfall-, Krisen- und Katastrophenpsychologin
- ♦ Psychologin in psychologischen und sexologischen Praxen



04

Struktur und Inhalt

TECH hat ein akademisches Programm mit den aktuellsten Informationen über klinische Sexologie entwickelt, um eine vollständige Aktualisierung der Kenntnisse zu gewährleisten. In drei Modulen strukturiert, werden die Studenten in der Lage sein, die Verfahren der sexologischen Beratung in der Konsultation, die wichtigsten erotischen Schwierigkeiten und die Struktur in der Paartherapie zu kennen. All dies wird durch zahlreiches erstklassiges didaktisches Zusatzmaterial ergänzt.



“

*Das didaktische Material für diesen
Universitätsabschluss ist immer verfügbar.
Greifen Sie bequem von Ihrem digitalen
Gerät mit Internetanschluss darauf zu"*

Modul 1. Sexualberatung

- 1.1. Grundlegende Annahmen
 - 1.1.1. Ziele der Sexualtherapie
 - 1.1.2. Therapeutischer Rahmen
 - 1.1.3. Allgemeine Phasen der Intervention
- 1.2. Deontologische Aspekte
 - 1.2.1. Grundlegende Prinzipien
 - 1.2.2. Deontologie in der Sexualwissenschaft
 - 1.2.3. Deontologie für jeden Beruf
- 1.3. Sexualberatung
 - 1.3.1. Besondere Merkmale
 - 1.3.2. Häufig gestellte Fragen
- 1.4. Fähigkeiten des Therapeuten
 - 1.4.1. Kompetenzen
 - 1.4.2. Aktives Zuhören
 - 1.4.3. Selbsterkenntnis
 - 1.4.4. Bewährte Verfahren
- 1.5. Selbstfürsorge des Therapeuten
 - 1.5.1. *Burnout*-Risiko
 - 1.5.2. Die Bedeutung der psychologischen Anpassung des Therapeuten
 - 1.5.3. Energie aufsparen
- 1.6. Therapeutische Allianz
 - 1.6.1. Bedeutung
 - 1.6.2. Merkmale der therapeutischen Beziehung
 - 1.6.3. Verschiedene Ansätze für die therapeutische Allianz
- 1.7. Spezifische Merkmale von Paartherapie und Sexualtherapie
 - 1.7.1. Erfahrungsgemäßes Klima
 - 1.7.2. Häufiger Widerstand gegen die Therapie
- 1.8. Merkmale für eine gute Prognose
 - 1.8.1. Sicherheit innerhalb des therapeutischen Systems
 - 1.8.2. Engagement im therapeutischen Prozess
 - 1.8.3. Emotionale Verbindung mit dem Therapeuten





- 1.9. Zu behandelnde Themen
 - 1.9.1. Wahrnehmung des eigenen Körpers
 - 1.9.2. Selbstverständnis
 - 1.9.3. Selbstwertgefühl
- 1.10. Online-Konsultationen
 - 1.10.1. Vor- und Nachteile
 - 1.10.2. Bewährte Wirksamkeit
 - 1.10.3. Optimale Bedingungen für die Online-Konsultation

Modul 2. Erotische Schwierigkeiten

- 2.1. Die menschliche sexuelle Reaktion
 - 2.1.1. Erläuterungsmodelle
 - 2.1.2. Sehnsucht
 - 2.1.3. Erregung
 - 2.1.4. Orgasmus
 - 2.1.5. Resolution
- 2.2. Schwierigkeiten beim Begehren
 - 2.2.1. Definition
 - 2.2.2. Ätiologie
 - 2.2.3. Vorschlag zur Intervention
- 2.3. Schwierigkeit der Erregung
 - 2.3.1. Definition
 - 2.3.2. Ätiologie
 - 2.3.3. Vorschlag zur Intervention
- 2.4. Schwierigkeiten bei der Aufrechterhaltung der Erektion
 - 2.4.1. Definition
 - 2.4.2. Ätiologie
 - 2.4.3. Vorschlag zur Intervention

- 2.5. Schwierigkeiten bei der Ejakulationskontrolle
 - 2.5.1. Definition
 - 2.5.2. Ätiologie
 - 2.5.3. Vorschlag zur Intervention
- 2.6. Schwierigkeiten beim Erreichen des Orgasmus
 - 2.6.1. Definition
 - 2.6.2. Ätiologie
 - 2.6.3. Vorschlag zur Intervention
- 2.7. Schmerzbedingte Schwierigkeiten
 - 2.7.1. Definition
 - 2.7.2. Ätiologie
 - 2.7.3. Vorschlag zur Intervention
- 2.8. Unmöglichkeit der Penetration
 - 2.8.1. Definition
 - 2.8.2. Ätiologie
 - 2.8.3. Vorschlag zur Intervention
- 2.9. Schwierigkeiten im Zusammenhang mit bestimmten medizinischen Bedingungen
 - 2.9.1. Endometriose und Adenomyose
 - 2.9.2. Fibromyalgie
 - 2.9.3. Diabetes
 - 2.9.4. Krebsbehandlungen
 - 2.9.5. Hämorrhoiden
 - 2.9.6. Hauterkrankungen
 - 2.9.7. Operationen
- 2.10. Interdisziplinäre Intervention in der Sexologie
 - 2.10.1. Multidisziplinäre vs. interdisziplinäre Arbeit
 - 2.10.2. Bedeutung der interdisziplinären Arbeit
 - 2.10.3. Verwandte Berufsgruppen



Modul 3. Paartherapie

- 3.1. Bildung von Paarbeziehungen
 - 3.1.1. Definieren von Elementen
 - 3.1.2. Struktur der Magnetosphäre
- 3.2. Evolution von Paarbeziehungen
 - 3.2.1. Suche und Anziehung
 - 3.2.2. Verliebtheit
 - 3.2.3. Liebe
 - 3.2.4. Meilensteine der Beziehung
- 3.3. Bindung und Paarbeziehungen
 - 3.3.1. Fortbildung des Bindungssystems
 - 3.3.2. Sichere Bindung
 - 3.3.3. Ängstliche Bindung
 - 3.3.4. Vermeidende Bindung
- 3.4. Paartherapie
 - 3.4.1. Eigenschaften
 - 3.4.2. Indikationen und Kontraindikationen der Paartherapie
 - 3.4.3. Grundlegende Prinzipien
 - 3.4.4. Zu beachtende Aspekte
- 3.5. Struktur der Paartherapie
 - 3.5.1. Verschiedene Ansätze
 - 3.5.2. Erste Gespräche
 - 3.5.3. Hypothesenbildung und Feedback
 - 3.5.4. Intervention
 - 3.5.5. Follow-up und Vertragsgestaltung
- 3.6. Einige Werkzeuge in der Paartherapie
 - 3.6.1. Mythen der romantischen Liebe
 - 3.6.2. Positiver Austausch
 - 3.6.3. Freizeitmanagement
- 3.7. Konfliktmanagement bei Paaren
 - 3.7.1. Einführung in die Konflikttheorie
 - 3.7.2. Faktoren, die Paarkonflikte beeinflussen
 - 3.7.3. Verteidigungsmechanismus
 - 3.7.4. Probleme bei Paaren erkennen
 - 3.7.5. Verhandlungsstrategien
- 3.8. Untreue
 - 3.8.1. Definition
 - 3.8.2. Ätiologie und Epidemiologie
 - 3.8.3. Mythen und Realitäten der Untreue
 - 3.8.4. Spezifische Aspekte, die zu bewerten und zu bearbeiten sind
 - 3.8.5. Ethische und deontologische Implikation
- 3.9. Umgang mit Eifersucht
 - 3.9.1. Definition
 - 3.9.2. Unterschiede zwischen Eifersucht als Emotion und Eifersucht als Neid
 - 3.9.3. Spezifische Aspekte, die zu bewerten und zu bearbeiten sind
- 3.10. Trennung eines Paares
 - 3.10.1. Begleitung des Trennungsprozesses
 - 3.10.2. Reaktionen auf die Trennung
 - 3.10.3. Liebestrauer
 - 3.10.4. Traumatische Trennung
 - 3.10.5. Gerichtliche Verfahren



Eine akademische Qualifikation, die es Ihnen ermöglicht, die einschlägige interdisziplinäre Arbeit mit Patienten mit sexuellen Problemen zu vertiefen"

05 Methodik

Dieses Fortbildungsprogramm bietet eine andere Art des Lernens. Unsere Methodik wird durch eine zyklische Lernmethode entwickelt: **das Relearning**. Dieses Lehrsystem wird z. B. an den renommiertesten medizinischen Fakultäten der Welt angewandt und wird von wichtigen Publikationen wie dem **New England Journal of Medicine** als eines der effektivsten angesehen.





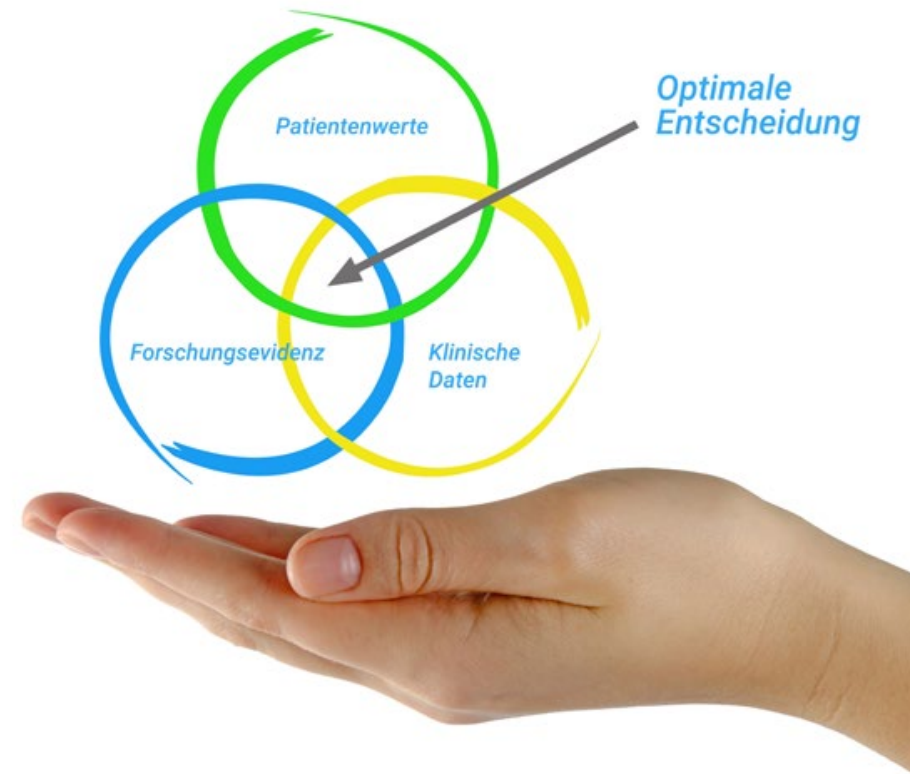
“

Entdecken Sie Relearning, ein System, das das herkömmliche lineare Lernen hinter sich lässt und Sie durch zyklische Lehrsysteme führt: eine Art des Lernens, die sich als äußerst effektiv erwiesen hat, insbesondere in Fächern, die Auswendiglernen erfordern"

An der TECH Nursing School wenden wir die Fallmethode an

Was sollte eine Fachkraft in einer bestimmten Situation tun? Während des gesamten Programms werden die Studenten mit mehreren simulierten klinischen Fällen konfrontiert, die auf realen Patienten basieren und in denen sie Untersuchungen durchführen, Hypothesen aufstellen und schließlich die Situation lösen müssen. Es gibt zahlreiche wissenschaftliche Belege für die Wirksamkeit der Methode. Die Pflegekräfte lernen mit der Zeit besser, schneller und nachhaltiger.

Mit TECH erleben die Krankenpflegekräfte eine Art des Lernens, die an den Grundlagen der traditionellen Universitäten auf der ganzen Welt rüttelt.



Nach Dr. Gérvas ist der klinische Fall die kommentierte Darstellung eines Patienten oder einer Gruppe von Patienten, die zu einem "Fall" wird, einem Beispiel oder Modell, das eine besondere klinische Komponente veranschaulicht, sei es wegen seiner Lehrkraft oder wegen seiner Einzigartigkeit oder Seltenheit. Es ist wichtig, dass der Fall auf dem aktuellen Berufsleben basiert und versucht, die tatsächlichen Bedingungen in der beruflichen Pflegepraxis nachzustellen.

“

Wussten Sie, dass diese Methode im Jahr 1912 in Harvard, für Jurastudenten entwickelt wurde? Die Fallmethode bestand darin, ihnen reale komplexe Situationen zu präsentieren, in denen sie Entscheidungen treffen und begründen mussten, wie sie diese lösen könnten. Sie wurde 1924 als Standardlehrmethode in Harvard etabliert"

Die Wirksamkeit der Methode wird durch vier Schlüsselergebnisse belegt:

1. Pflegekräfte, die diese Methode anwenden, nehmen nicht nur Konzepte auf, sondern entwickeln auch ihre geistigen Fähigkeiten durch Übungen zur Bewertung realer Situationen und zur Anwendung ihres Wissens.
2. Das Lernen ist fest in praktische Fertigkeiten eingebettet die es den Pflegekräften ermöglichen, ihr Wissen im Krankenhaus oder in der Primärversorgung besser zu integrieren.
3. Eine einfachere und effizientere Aufnahme von Ideen und Konzepten wird durch die Verwendung von Situationen erreicht, die aus der Realität entstanden sind.
4. Das Gefühl der Effizienz der investierten Anstrengung wird zu einem sehr wichtigen Anreiz für die Studenten, was sich in einem größeren Interesse am Lernen und einer Steigerung der Zeit, die für die Arbeit am Kurs aufgewendet wird, niederschlägt.



Relearning Methodology

TECH kombiniert die Methodik der Fallstudien effektiv mit einem 100%igen Online-Lernsystem, das auf Wiederholung basiert und in jeder Lektion 8 verschiedene didaktische Elemente kombiniert.

Wir ergänzen die Fallstudie mit der besten 100%igen Online-Lehrmethode: Relearning.



Die Pflegekraft lernt anhand realer Fälle und der Lösung komplexer Situationen in simulierten Lernumgebungen. Diese Simulationen werden mit modernster Software entwickelt, die ein immersives Lernen ermöglicht.

Die Relearning-Methode, die an der Spitze der weltweiten Pädagogik steht, hat es geschafft, die Gesamtzufriedenheit der Fachleute, die ihr Studium abgeschlossen haben, im Hinblick auf die Qualitätsindikatoren der besten spanischsprachigen Online-Universität (Columbia University) zu verbessern.

Mit dieser Methode wurden mehr als 175.000 Krankenpflegekräfte mit beispiellosem Erfolg in allen Fachbereichen fortgebildet, unabhängig von der praktischen Belastung. Unsere Lehrmethodik wurde in einem sehr anspruchsvollen Umfeld entwickelt, mit einer Studentenschaft, die ein hohes sozioökonomisches Profil und ein Durchschnittsalter von 43,5 Jahren aufweist.

Das Relearning ermöglicht es Ihnen, mit weniger Aufwand und mehr Leistung zu lernen, sich mehr auf Ihre Spezialisierung einzulassen, einen kritischen Geist zu entwickeln, Argumente zu verteidigen und Meinungen zu kontrastieren: eine direkte Gleichung zum Erfolg.

In unserem Programm ist das Lernen kein linearer Prozess, sondern erfolgt in einer Spirale (lernen, verlernen, vergessen und neu lernen). Daher wird jedes dieser Elemente konzentrisch kombiniert.

Die Gesamtnote des TECH-Lernsystems beträgt 8,01 und entspricht den höchsten internationalen Standards.



Dieses Programm bietet die besten Lehrmaterialien, die sorgfältig für Fachleute aufbereitet sind:



Studienmaterial

Alle didaktischen Inhalte werden von den Fachleuten, die das Hochschulprogramm unterrichten werden, speziell für dieses Programm erstellt, so dass die didaktische Entwicklung wirklich spezifisch und konkret ist.

Diese Inhalte werden dann auf das audiovisuelle Format angewendet, um die Online-Arbeitsmethode von TECH zu schaffen. All dies mit den neuesten Techniken, die in jedem einzelnen der Materialien, die dem Studenten zur Verfügung gestellt werden, qualitativ hochwertige Elemente bieten.



Pflegetechniken und -verfahren auf Video

TECH bringt dem Studenten die neuesten Techniken, die neuesten pädagogischen Fortschritte und die aktuellsten Pflegetechniken näher. All dies in der ersten Person, mit äußerster Präzision, erklärt und detailliert, um zur Assimilation und zum Verständnis des Studenten beizutragen. Und das Beste ist, dass Sie sie so oft anschauen können, wie Sie wollen.



Interaktive Zusammenfassungen

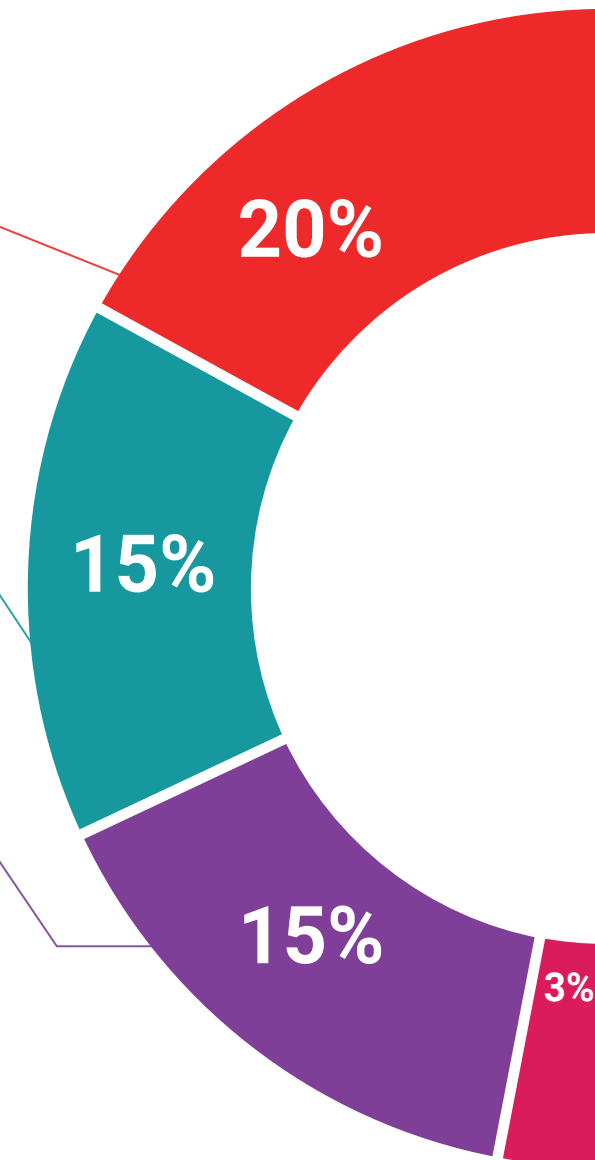
Das TECH-Team präsentiert die Inhalte auf attraktive und dynamische Weise in multimedialen Pillen, die Audios, Videos, Bilder, Diagramme und konzeptionelle Karten enthalten, um das Wissen zu vertiefen.

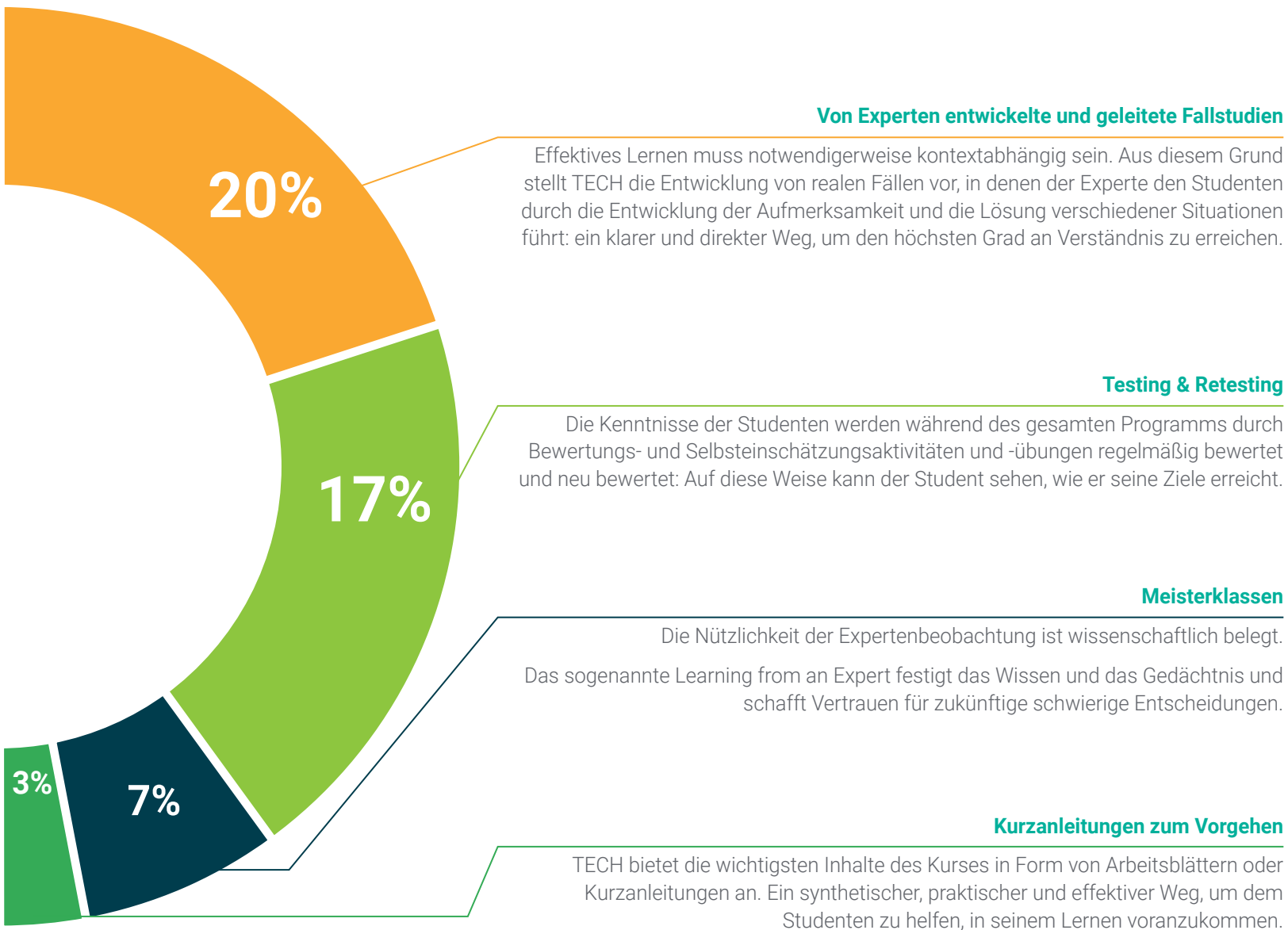
Dieses einzigartige Bildungssystem für die Präsentation multimedialer Inhalte wurde von Microsoft als "Europäische Erfolgsgeschichte" ausgezeichnet.



Weitere Lektüren

Aktuelle Artikel, Konsensdokumente und internationale Leitfäden, u. a. In der virtuellen Bibliothek von TECH hat der Student Zugang zu allem, was er für seine Fortbildung benötigt.





06

Qualifizierung

Der Universitätsexperte in Klinische Sexologie in der Krankenpflege garantiert neben der präzisesten und aktuellsten Fortbildung auch den Zugang zu einem von der TECH Technologischen Universität ausgestellten Diplom.



“

Schließen Sie dieses Programm erfolgreich ab und erhalten Sie Ihren Universitätsabschluss ohne lästige Reisen oder Formalitäten"

Dieser **Universitätsexperte in Klinische Sexologie in der Krankenpflege** enthält das vollständigste und aktuellste Programm auf dem Markt.

Sobald der Student die Prüfungen bestanden hat, erhält er/sie per Post* mit Empfangsbestätigung das entsprechende Diplom, ausgestellt von der **TECH Technologischen Universität**.

Das von **TECH Technologische Universität** ausgestellte Diplom drückt die erworbene Qualifikation aus und entspricht den Anforderungen, die in der Regel von Stellenbörsen, Auswahlprüfungen und Berufsbildungsausschüssen verlangt werden.

Titel: **Universitätsexperte in Klinische Sexologie in der Krankenpflege**

Anzahl der offiziellen Arbeitsstunden: **450 Std.**



*Haager Apostille. Für den Fall, dass der Student die Haager Apostille für sein Papierdiplom beantragt, wird TECH EDUCATION die notwendigen Vorkehrungen treffen, um diese gegen eine zusätzliche Gebühr zu beschaffen.

zukunft

gesundheit vertrauen menschen
erziehung information tutoren
garantie akkreditierung unterricht
institutionen technologie lernen
gemeinschaft verpflichtung
persönliche betreuung innovation
wissen gegenwart qualität
online-Ausbildung
entwicklung institutionen
virtuelles Klassenzimmer

tech technologische
universität

Universitätsexperte
Klinische Sexologie
in der Krankenpflege

- » Modalität: online
- » Dauer: 6 Monate
- » Qualifizierung: TECH Technologische Universität
- » Aufwand: 16 Std./Woche
- » Zeitplan: in Ihrem eigenen Tempo
- » Prüfungen: online

Universitätsexperte
Klinische Sexologie
in der Krankenpflege

