

Universitätsexperte

Psychogeriatric der Gesundheit und
der Krankheit in der Krankenpflege





Universitätsexperte

Psychogeriatric der Gesundheit und der Krankheit in der Krankenpflege

- » Modalität: online
- » Dauer: 6 Monate
- » Qualifizierung: TECH Technologische Universität
- » Aufwand: 16 Std./Woche
- » Zeitplan: in Ihrem eigenen Tempo
- » Prüfungen: online

Internetzugang: www.techitute.com/de/krankenpflege/spezialisierung/spezialisierung-psychogeriatric-gesundheit-krankheit-krankenpflege

Index

01

Präsentation

Seite 4

02

Ziele

Seite 8

03

Kursleitung

Seite 12

04

Struktur und Inhalt

Seite 18

05

Methodik

Seite 22

06

Qualifizierung

Seite 30

01

Präsentation

Die Gesellschaft wird immer älter werden, was auf die Fortschritte in der Medizin und die besseren Lebensbedingungen zurückzuführen ist, die zu einer höheren Lebenserwartung geführt haben. Daher besteht ein Bedarf an Fachleuten, die auf die besonderen Umstände älterer Menschen spezialisiert sind. In diesem Fall stellen wir Ihnen diesen Universitätsexperten in Psychogeriatric der Gesundheit und der Krankheit in der Krankenpflege vor, mit dem Sie sich weiterbilden können, um Ihre Karriere voranzubringen.



“

Ältere Menschen benötigen aufgrund ihres Alters eine besondere Pflege. Lassen Sie sich fortbilden, um sie mit voller Gewissheit zu behandeln und ihre Gesundheit zu verbessern"

Die Krankenpflege ist ein Zweig des Gesundheitswesens, der alle Fachrichtungen beeinflusst, auch die, die mit der psychischen Gesundheit zu tun haben. Auf diese Weise können wir mit unserem spezifischen und umfassenden Wissen in diesem Bereich Patienten, die aufgrund ihres hohen Alters eine besondere Pflege benötigen, eine individuellere Betreuung bieten.

Dieser Studiengang ist in seinem Bereich einzigartig, da er darauf abzielt, Ihnen das notwendige Wissen zu vermitteln, um als Pflegefachkraft in der Psychogeriatric zu arbeiten. Einzigartig ist auch, dass er zum ersten Mal die Variable der Psychotherapie für ältere Menschen einbezieht und damit die Interventionsrhythmen verändert, die wir in der Psychotherapie für Erwachsene anwenden.

Diese qualitativ hochwertige Fortbildung wurde von führenden Fachleuten auf diesem Gebiet und mit den aktuellsten Inhalten erstellt, so dass Fachleute nur noch den Wunsch haben werden, ihr Wissen zu vertiefen.

Da es sich um eine 100%ige Online-Fortbildung handelt, können die Pflegekräfte das Studium dieses Universitätsexperten mit ihren übrigen täglichen Verpflichtungen kombinieren und jederzeit wählen, wo und wann sie sich fortbilden möchten. Eine hochwertige Spezialisierung, die Pflegefachkräfte auf das höchste Niveau in ihrem Bereich bringt.

Dieser **Universitätsexperte in Psychogeriatric der Gesundheit und der Krankheit in der Krankenpflege** enthält das vollständigste und aktuellste wissenschaftliche Programm auf dem Markt. Die hervorstechendsten Merkmale sind:

- ♦ Die Entwicklung von Fallstudien, die von Experten in Psychogeriatric präsentiert werden
- ♦ Der anschauliche, schematische und äußerst praxisnahe Inhalt soll wissenschaftliche und praktische Informationen zu den für die berufliche Praxis wesentlichen Disziplinen vermitteln
- ♦ Praktische Übungen, bei denen der Selbstbewertungsprozess zur Verbesserung des Lernens genutzt werden kann
- ♦ Sein besonderer Schwerpunkt liegt auf innovativen Methoden in der Psychogeriatric der Gesundheit und der Krankheit in der Krankenpflege
- ♦ Theoretische Vorträge, Fragen an den Experten, Diskussionsforen zu kontroversen Themen und individuelle Reflexionsarbeit
- ♦ Die Verfügbarkeit des Zugriffs auf die Inhalte von jedem festen oder tragbaren Gerät mit Internetanschluss



*Bilden Sie sich mit diesem
Universitätsexperten auf höchstem
Niveau weiter und geben Sie Ihrer
Karriere einen neuen Impuls"*

“

In diesem Programm können Sie Ihre Kenntnisse in der Psychogeriatric aus psychologischer und gesundheitlicher Sicht aktualisieren"

Das Dozententeam besteht aus Fachleuten aus dem Bereich der Psychogeriatric, die ihre Berufserfahrung in diese Fortbildung einbringen, sowie aus anerkannten Fachleuten von führenden Gesellschaften und renommierten Universitäten.

Die multimedialen Inhalte, die mit der neuesten Bildungstechnologie entwickelt wurden, werden der Fachkraft ein situiertes und kontextbezogenes Lernen ermöglichen, d. h. eine simulierte Umgebung, die eine immersive Fortbildung bietet, die auf die Ausführung von realen Situationen ausgerichtet ist.

Das Konzept dieses Studiengangs konzentriert sich auf problemorientiertes Lernen, bei dem die Pflegekräfte versuchen werden, die verschiedenen Situationen aus der beruflichen Praxis zu lösen, die ihnen im Laufe des Studienjahres vorgelegt werden. Zu diesem Zweck wird ihnen ein innovatives interaktives Videosystem zur Verfügung gestellt werden, das von renommierten und erfahrenen Experten in Psychogeriatric der Gesundheit und der Krankheit in der Krankenpflege entwickelt wurde.

Bilden Sie sich bei uns weiter und stärken Sie Ihre Entscheidungsfindung.

Verpassen Sie nicht die Gelegenheit, Ihre beruflichen Fähigkeiten zu verbessern. Wir bieten Ihnen die beste Lehrmethodik und die aktuellste Bildungstechnologie.



02 Ziele

Der Universitätsexperte in Psychogeriatric der Gesundheit und der Krankheit in der Krankenpflege soll den Pflegekräften die Arbeit erleichtern, damit sie ihre Kenntnisse auf dem neuesten Stand halten und ihre berufliche Praxis mit absoluter Sicherheit ausüben können.



“

*Dieser Universitätsexperte wird es Ihnen ermöglichen,
Ihr Wissen mit Hilfe der neuesten Bildungstechnologie
zu aktualisieren, um mit Qualität und Sicherheit zur
Entscheidungsfindung beizutragen"*



Allgemeine Ziele

- ♦ Verfeinern der notwendigen Fähigkeiten bei der Erstellung von multidisziplinären Interventionsprotokollen für ältere Menschen
- ♦ Analysieren der Autonomie in der Bewegung
- ♦ Entwickeln der Fähigkeit des Patienten, zu reisen oder sich zu bewegen
- ♦ Bewerten der motorischen Koordination
- ♦ Beschreiben des Grades der Müdigkeit oder körperlichen Ermüdung der Person
- ♦ Beherrschen der Beurteilung, Differentialdiagnose und Intervention im Alter



Unser Ziel ist es, akademische Exzellenz zu erreichen und Ihnen all unsere Ressourcen zur Verfügung zu stellen, damit auch Sie dieses Ziel erreichen können"





Spezifische Ziele

Modul 1. Das Alter aus anthropologischer Sicht

- ♦ Verstehen der Merkmale des Alters und seiner Auswirkungen auf das menschliche Verhalten

Modul 2. Bewertung von Gesundheit und Krankheit im Alter

- ♦ Beurteilen und Diagnostizieren unter Berücksichtigung des sozialen und affektiven Gefüges, in dem sich der ältere Mensch befindet
- ♦ Anleiten zum Zuhören und zum Umgang mit Stille bei älteren Patienten

03

Kursleitung

Im Rahmen des Konzepts der umfassenden Qualität unserer Fortbildung sind wir stolz darauf, Ihnen ein Dozententeam auf höchstem Niveau anbieten zu können, das aufgrund seiner nachgewiesenen Erfahrung im Bereich der Bildung ausgewählt wurde. Fachleute aus verschiedenen Bereichen und mit unterschiedlichen Kompetenzen, die ein komplettes multidisziplinäres Team bilden. Eine einzigartige Gelegenheit, von den Besten zu lernen.



“

Unsere Dozenten werden Ihnen ihre Erfahrung und ihre pädagogischen Fähigkeiten zur Verfügung stellen, um Ihnen einen anregenden und kreativen Fortbildungsprozess zu bieten"

Internationaler Gastdirektor

Dr. Abby Altman ist eine renommierte Psychologin mit Spezialisierung auf Anthropologie und Philosophie. Ihr Arbeitsschwerpunkt liegt auf der Erstellung individueller Therapiepläne für Patienten mit kognitiven Beeinträchtigungen oder Demenz, um deren Lebensqualität langfristig zu optimieren.

Ihre Leidenschaft für die Integration der Verhaltensmedizin in die Primärversorgung hat sie zur Leitung wichtiger Programme geführt, die sich auf das psychische Wohlbefinden konzentrieren. Ein Beispiel dafür ist iCBT, das die neurologische Resilienz fördert. Darüber hinaus hatte sie im Laufe ihrer Karriere strategische Funktionen inne, wie z. B. die der Direktorin für den Bereich Brain Support and Wellness Services am Brigham and Women's Hospital in Massachusetts.

Dank ihrer Führungsqualitäten im Gesundheitswesen konnte sie außerdem zur umfassenden Fortbildung von Fachärzten beitragen. Auf diese Weise hat sie Ärzten geholfen, einen multidisziplinären Ansatz zu entwickeln, der auf Verhaltensänderungen beruht.

Es ist erwähnenswert, dass ihre Arbeit bereits mehrfach international anerkannt wurde. Einer ihrer wichtigsten Beiträge ist der digitale Ansatz auf dem Gebiet der geriatrischen Psychotherapie. So erhielt sie verschiedene Auszeichnungen für ihre Arbeit zur Verbesserung des Zugangs zur psychischen Gesundheit und für den Einsatz von Motivationsgesprächen zur Förderung von Verhaltensänderungen bei den Patienten.

Sie ist fest entschlossen, Fortschritte in diesem Bereich zu erzielen, und hat diese Arbeit mit ihrer Rolle als klinische Forscherin kombiniert. So hat sie mehrere umfassende Analysen zu Themen wie Einsamkeit, Verhaltensmuster oder die Anpassung von kognitiven Verhaltenstherapien durchgeführt.

Außerdem ist sie Mitglied des Netzwerks der Trainer für Motivationsgespräche. In dieser Organisation beteiligt sie sich an der Entwicklung von Ausbildungsprogrammen und didaktischen Materialien für diese Technik in verschiedenen Kontexten, von der Primärversorgung bis zur Behandlung von Suchtkrankheiten.



Dr Altman, Abby

- Co-Direktorin der Abteilung für neurologisches Wohlbefinden am Brigham and Women's Hospital in Boston, USA
- Geropsychologin am Brigham and Women's Hospital
- Klinische Leitung, iCBT-Programm am Brigham and Women's Hospital
- Psychologin am Brigham and Women's Hospital
- Direktorin für Psychologieausbildung am Brigham and Women's Hospital
Experte für diesen Bereich bei Inflect Health Advisory
- Stellvertretende Projektkoordinatorin am Boston VA Research Institute
- Praktikantin für klinische Psychologie am Bay Pines VA Healthcare System
- Verhaltensspezialistin bei Eldercare Assessment & Resources
- Promotion in Philosophie an der Lehigh University

“

*Dank TECH werden Sie mit
den besten Fachleuten der
Welt lernen können”*

Leitung



Dr. Aguado Romo, Roberto

- ♦ Psychologe mit Spezialisierung auf klinische Psychologie
- ♦ Europäischer Fachpsychologe für Psychotherapie
- ♦ Geschäftsführer der Zentren für Begutachtung und Psychotherapie in Madrid, Bilbao und Talavera de la Reina
- ♦ Autor von „Zeitlich Begrenzte Psychotherapie“
- ♦ Forscher bei CerNet, Emotional Network und dem Europäischen Institut für Zeitlich Begrenzte Psychotherapien

Professoren

Dr. Fernández, Ángel

- ♦ Direktor des Zentrums für Bewertung und Psychotherapie von Madrid
- ♦ Europäischer Fachpsychologe für Psychotherapie durch die EFPA
- ♦ Gesundheitspsychologe
- ♦ Masterstudiengang in Klinischer Psychologie und Gesundheitspsychologie
- ♦ Verantwortlicher Tutor der Abteilung für Psychodiagnose und psychologische Intervention der CEP
- ♦ Autor der TEN-Technik
- ♦ Studienleitung des Masterstudiengangs in Zeitlich Begrenzte Psychotherapie und Gesundheitspsychologie
- ♦ Spezialist für klinische Hypnose und Entspannung

Dr. Zabala-Baños, Maria Carmen

- ♦ Promotion in Psychologie an der Universität von Castilla La Mancha
- ♦ Gesundheitspsychologin
- ♦ Masterstudiengang in Klinischer und Gesundheitspsychologie
- ♦ Masterstudiengang in Zeitlich Begrenzte Psychotherapie und Gesundheitspsychologie
- ♦ Spezialistin für psychosoziale und berufliche Rehabilitation in der psychischen Gesundheit
- ♦ Europäische Fachpsychologin für Psychotherapie durch die EFPA
- ♦ Spezialistin für klinische Hypnose und Entspannung

Dr. Anasagasti, Aritz

- ◆ Europäischer Fachpsychologe für Psychotherapie durch die EFPA am CEP-Gesundheitszentrum in Bilbao
- ◆ Präsident des Emotional Network
- ◆ Masterstudiengang in Zeitlich Begrenzte Psychotherapie und Gesundheitspsychologie
- ◆ Spezialist für Psychogeriatric
- ◆ Entwickler der häuslichen Intervention
- ◆ Mitglied der Baskischen Vereinigung für Gestalttherapie
- ◆ Psychotherapeut mit reziproker Interaktion
- ◆ Universitätsexperte in Neurodegenerative Erkrankungen an der Universität des Baskenlandes
- ◆ Verantwortlicher für die IT-Entwicklung von Emotionsmanagement und -behandlung bei älteren Menschen

Dr. Kisser, Carlos

- ◆ Leiter der Abteilung für ORI des Allgemeinen Krankenhauses von Segovia
- ◆ Facharzt für ORI
- ◆ Mitglied der Königlichen Akademie für Medizin von Salamanca
- ◆ Masterstudiengang in Zeitlich Begrenzte Psychotherapie und Gesundheitspsychologie
- ◆ Experte für psychosomatische Medizin

Dr. Martínez-Lorca, Manuela

- ◆ Promotion in Psychologie an der Universität von Castilla La Mancha
- ◆ Gesundheitspsychologin
- ◆ Dozentin in der Abteilung für Psychologie an der UCLM
- ◆ Masterstudiengang in Zeitlich Begrenzte Psychotherapie und Gesundheitspsychologie des Europäischen Instituts für Zeitlich Begrenzte Psychotherapien
- ◆ Spezialist für klinische Hypnose und Entspannung

Dr. Martínez Lorca, Alberto

- ◆ Facharzt für Nuklearmedizin
- ◆ Bereichsfacharzt für Nuklearmedizin am Universitätskrankenhaus Rey Juan Carlos-Quirón
- ◆ Internationaler Aufenthalt im PET-Zentrum Turku am Universitätskrankenhaus Turku von Finnland
- ◆ Medical Education Manager
- ◆ Masterstudiengang in Zeitlich Begrenzte Psychotherapie und Gesundheitspsychologie
- ◆ Coaching V.E.C.
- ◆ Direktor des Bereichs für neurologische Studien der CEP von Madrid
- ◆ Spezialist für die Neurologie der Träume und ihrer Störungen
- ◆ Aufklärungsprojekt für die Kinderbevölkerung (Teddy Bear Hospital)

Dr. Otero, Veronica

- ◆ Europäische Fachpsychologin für Psychotherapie am Gesundheitszentrum CEP in Bilbao
- ◆ Leiterin des Bereichs für Kinder und Jugendliche mit zeitlich begrenzter Psychotherapie im CEP von Bilbao
- ◆ Masterstudiengang in Zeitlich Begrenzte Psychotherapie und Gesundheitspsychologie
- ◆ Spezialistin für Kinder und Jugendliche

Dr. Roldán, Lucía

- ◆ Gesundheitspsychologin
- ◆ Spezialistin für kognitive Verhaltensintervention
- ◆ Masterstudiengang in Zeitlich Begrenzte Psychotherapie und Gesundheitspsychologie
- ◆ Expertin für energotherapeutische Interventionen

04

Struktur und Inhalt

Die Struktur des Inhalts wurde von den besten Fachleuten im Bereich der Psychogeriatric entwickelt, die über umfangreiche Erfahrungen und ein hohes Ansehen in der Branche verfügen, was durch die Menge der besprochenen, untersuchten und diagnostizierten Fälle sowie durch die umfassende Kenntnis der neuen Technologien in der Bildung untermauert wird.



“

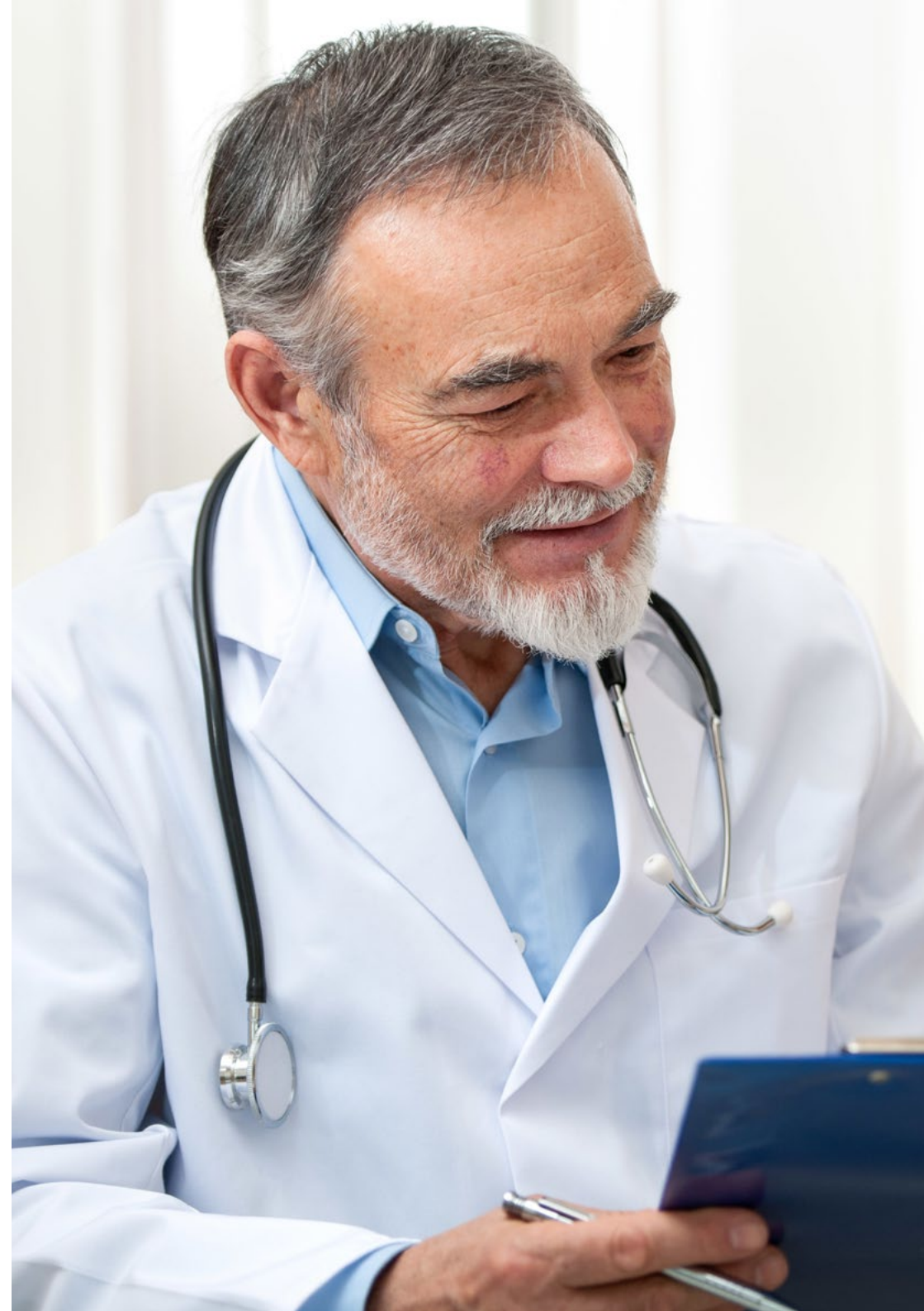
*Wir verfügen über das vollständigste
Programm auf dem Markt. Wir
streben nach Exzellenz und wollen,
dass auch Sie sie erreichen"*

Modul 1. Das Alter aus anthropologischer Sicht

- 1.1. Von Cicero bis Marañón
- 1.2. Altern, ein Prozess von unendlicher Komplexität
- 1.3. "Altwerden ist die einzige Möglichkeit, lange zu leben", Auber
- 1.4. Kulturanthropologie und "Respekt" als Definitionsmerkmal für ältere Menschen
- 1.5. Geschichte des Altersbegriffs
- 1.6. Untersuchung des Alters aus der Perspektive der Psychogeriatric und Psychogerontologie

Modul 2. Bewertung von Gesundheit und Krankheit im Alter

- 2.1. Körperliche und geistige Gesundheit im Alter
- 2.2. Körperliche Beurteilung
 - 2.2.1. Anamnese
 - 2.2.2. Allgemeine körperliche Untersuchung
 - 2.2.3. Analysen
 - 2.2.4. Neurologische Untersuchung
 - 2.2.5. Andere Untersuchungen
- 2.3. Psychologische Bewertung
 - 2.3.1. Anamnese
 - 2.3.2. Lebensgeschichte
 - 2.3.3. Kognitive Bewertung
 - 2.3.4. Bewertung von Gedächtnis und Aufmerksamkeit
 - 2.3.5. Bewertung der Leistung
 - 2.3.6. Bewertung der häufigsten psychischen Störungen im Alter
- 2.4. Soziale Bewertung
 - 2.4.1. Gemeinsame Nutzung sozialer Netzwerke
 - 2.4.2. Mitgliedschaft in der Gruppe
 - 2.4.3. Wie viele Freunde hat die Person im Moment?
 - 2.4.4. Wie viele Freunde hat sie in der Vergangenheit gehabt?
 - 2.4.5. Finanzielle Leistungsfähigkeit
 - 2.4.6. Aktuelle und frühere Beziehungen
 - 2.4.7. Soziales Engagement
- 2.5. Körperliche Alterung





- 2.6. Körperliche Aktivität
 - 2.6.1. Autonomie in der Bewegung
 - 2.6.2. Fähigkeit zu reisen oder umzuziehen
 - 2.6.3. Motorische Koordination
 - 2.6.4. Grad der Müdigkeit und Erschöpfung
 - 2.6.5. Aktivitäten des täglichen Lebens
- 2.7. Geistige Aktivität
 - 2.7.1. Lesefähigkeit
 - 2.7.2. Möglichkeit, einen Chat zu führen
 - 2.7.3. Flexibilität/Rigidität in der Argumentation
 - 2.7.4. Kreativität im Alter
- 2.8. Aktivität zur Problemlösung
 - 2.8.1. Konversationsfähigkeiten
 - 2.8.2. Beendigung des Monologs
 - 2.8.3. Einfühlungsvermögen
 - 2.8.4. Konfliktlösung
 - 2.8.5. Ermöglichung von Win-Win-Beziehungen

“ Eine einzigartige, wichtige und entscheidende Fortbildungserfahrung, die Ihre berufliche Entwicklung fördert”

05 Methodik

Dieses Fortbildungsprogramm bietet eine andere Art des Lernens. Unsere Methodik wird durch eine zyklische Lernmethode entwickelt: **das Relearning**.

Dieses Lehrsystem wird z. B. an den renommiertesten medizinischen Fakultäten der Welt angewandt und wird von wichtigen Publikationen wie dem **New England Journal of Medicine** als eines der effektivsten angesehen.



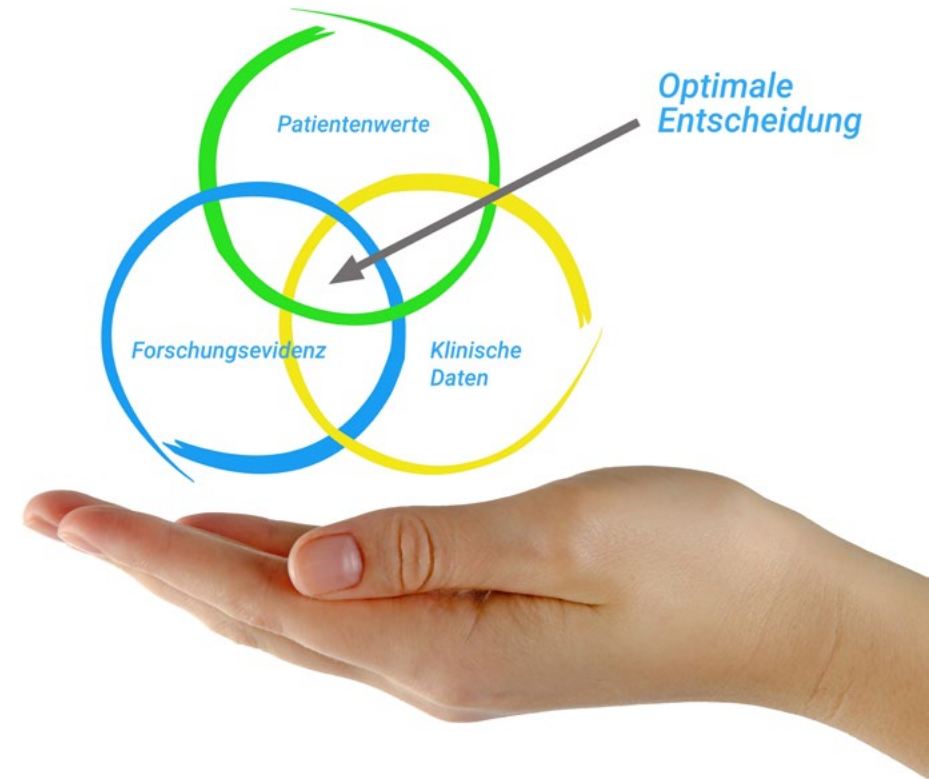
“

Entdecken Sie Relearning, ein System, das das herkömmliche lineare Lernen aufgibt und Sie durch zyklische Lehrsysteme führt: eine Art des Lernens, die sich als äußerst effektiv erwiesen hat, insbesondere in Fächern, die Auswendiglernen erfordern"

In der TECH Nursing School wenden wir die Fallmethode an

Was sollte ein Fachmann in einer bestimmten Situation tun? Während des gesamten Programms werden die Studenten mit mehreren simulierten klinischen Fällen konfrontiert, die auf realen Patienten basieren und in denen sie Untersuchungen durchführen, Hypothesen aufstellen und schließlich die Situation lösen müssen. Es gibt zahlreiche wissenschaftliche Belege für die Wirksamkeit der Methode. Die Pflegekräfte lernen mit der Zeit besser, schneller und nachhaltiger.

Mit TECH erleben die Krankenpflegekräfte eine Art des Lernens, die die Grundfesten der traditionellen Universitäten auf der ganzen Welt erschüttert.



Nach Dr. Gervas ist der klinische Fall die kommentierte Darstellung eines Patienten oder einer Gruppe von Patienten, die zu einem "Fall" wird, einem Beispiel oder Modell, das eine besondere klinische Komponente veranschaulicht, sei es wegen seiner Lehrkraft oder wegen seiner Einzigartigkeit oder Seltenheit. Es ist wichtig, dass der Fall auf dem aktuellen Berufsleben basiert und versucht, die tatsächlichen Bedingungen in der beruflichen Pflegepraxis wiederzugeben.

“

Wussten Sie, dass diese Methode im Jahr 1912 in Harvard, für Jurastudenten entwickelt wurde? Die Fallmethode bestand darin, ihnen reale komplexe Situationen zu präsentieren, in denen sie Entscheidungen treffen und begründen mussten, wie sie diese lösen könnten. Sie wurde 1924 als Standardlehrmethode in Harvard eingeführt”

Die Wirksamkeit der Methode wird durch vier Schlüsselergebnisse belegt:

1. Die Pflegekräfte, die diese Methode anwenden, nehmen nicht nur Konzepte auf, sondern entwickeln auch ihre geistigen Fähigkeiten, durch Übungen zur Bewertung realer Situationen und zur Anwendung ihres Wissens.
2. Das Lernen ist fest in praktische Fertigkeiten eingebettet die es den Pflegekräften ermöglichen, ihr Wissen im Krankenhaus oder in der Primärversorgung besser zu integrieren.
3. Eine einfachere und effizientere Aufnahme von Ideen und Konzepten wird durch die Verwendung von Situationen erreicht, die aus der Realität entstanden sind.
4. Das Gefühl der Effizienz der investierten Anstrengung wird zu einem sehr wichtigen Anreiz für die Studenten, was sich in einem größeren Interesse am Lernen und einer Steigerung der Zeit, die für die Arbeit am Kurs aufgewendet wird, niederschlägt.



Relearning Methodik

TECH kombiniert die Methodik der Fallstudien effektiv mit einem 100%igen Online-Lernsystem, das auf Wiederholung basiert und in jeder Lektion 8 verschiedene didaktische Elemente kombiniert.

Wir ergänzen die Fallstudie mit der besten 100%igen Online-Lehrmethode: Relearning.

Die Pflegekraft lernt anhand realer Fälle und der Lösung komplexer Situationen in simulierten Lernumgebungen. Diese Simulationen werden mit modernster Software entwickelt, die ein immersives Lernen ermöglicht.



Die Relearning-Methode, die an der Spitze der weltweiten Pädagogik steht, hat es geschafft, die Gesamtzufriedenheit der Fachleute, die ihr Studium abgeschlossen haben, im Hinblick auf die Qualitätsindikatoren der besten spanischsprachigen Online-Universität (Columbia University) zu verbessern.

Mit dieser Methode wurden mehr als 175.000 Krankenpflegekräfte mit beispiellosem Erfolg in allen Fachbereichen ausgebildet, unabhängig von der praktischen Belastung. Unsere Lehrmethodik wurde in einem sehr anspruchsvollen Umfeld entwickelt, mit einer Studentenschaft, die ein hohes sozioökonomisches Profil und ein Durchschnittsalter von 43,5 Jahren aufweist.

Das Relearning ermöglicht es Ihnen, mit weniger Aufwand und mehr Leistung zu lernen, sich mehr auf Ihre Spezialisierung einzulassen, einen kritischen Geist zu entwickeln, Argumente zu verteidigen und Meinungen zu kontrastieren: eine direkte Gleichung zum Erfolg.

In unserem Programm ist das Lernen kein linearer Prozess, sondern erfolgt in einer Spirale (lernen, verlernen, vergessen und neu lernen). Daher wird jedes dieser Elemente konzentrisch kombiniert.

Die Gesamtnote des TECH-Lernsystems beträgt 8,01 und entspricht den höchsten internationalen Standards.



Dieses Programm bietet die besten Lehrmaterialien, die sorgfältig für Fachleute aufbereitet sind:



Studienmaterial

Alle didaktischen Inhalte werden von den Fachleuten, die das Hochschulprogramm unterrichten werden, speziell für dieses Programm erstellt, so dass die didaktische Entwicklung wirklich spezifisch und konkret ist.

Diese Inhalte werden dann auf das audiovisuelle Format angewendet, um die TECH-Online-Arbeitsmethode zu schaffen. Und das alles mit den neuesten Techniken, die dem Studenten qualitativ hochwertige Stücke aus jedem einzelnen Material zur Verfügung stellen.



Pflegetechniken und -verfahren auf Video

TECH bringt den Studierenden die neuesten Techniken, die neuesten pädagogischen Fortschritte und die neuesten Techniken der Krankenpflege näher. All dies in der ersten Person, mit äußerster Strenge, erklärt und detailliert, um zur Assimilierung und zum Verständnis des Studierenden beizutragen. Und das Beste ist, dass Sie sie so oft anschauen können, wie Sie wollen.



Interaktive Zusammenfassungen

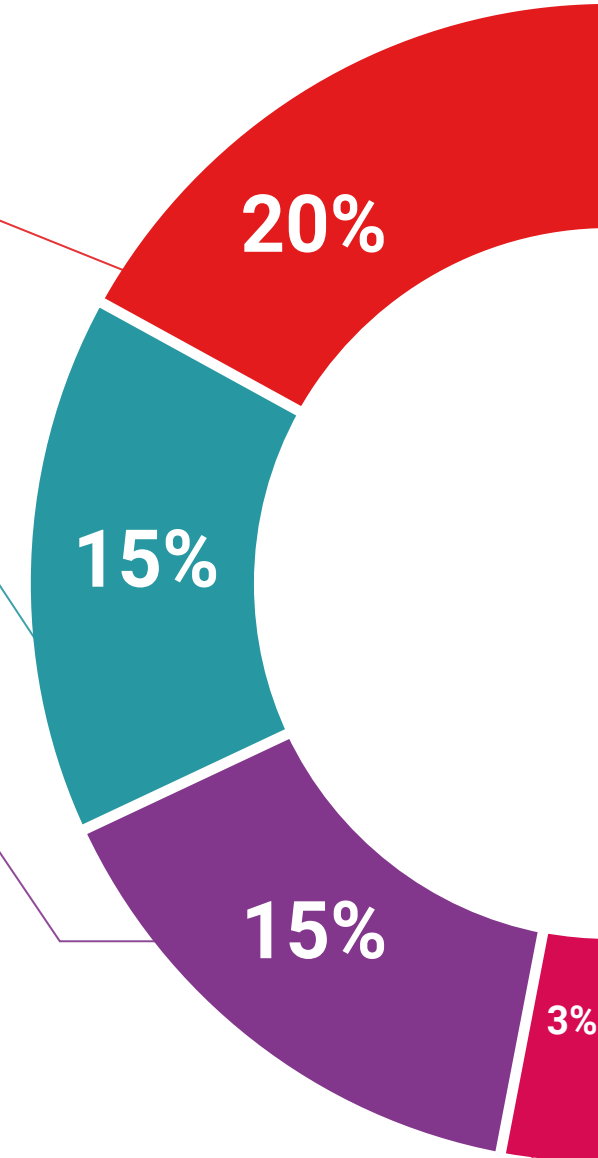
Das TECH-Team präsentiert die Inhalte auf attraktive und dynamische Weise in multimedialen Pillen, die Audios, Videos, Bilder, Diagramme und konzeptionelle Karten enthalten, um das Wissen zu vertiefen.

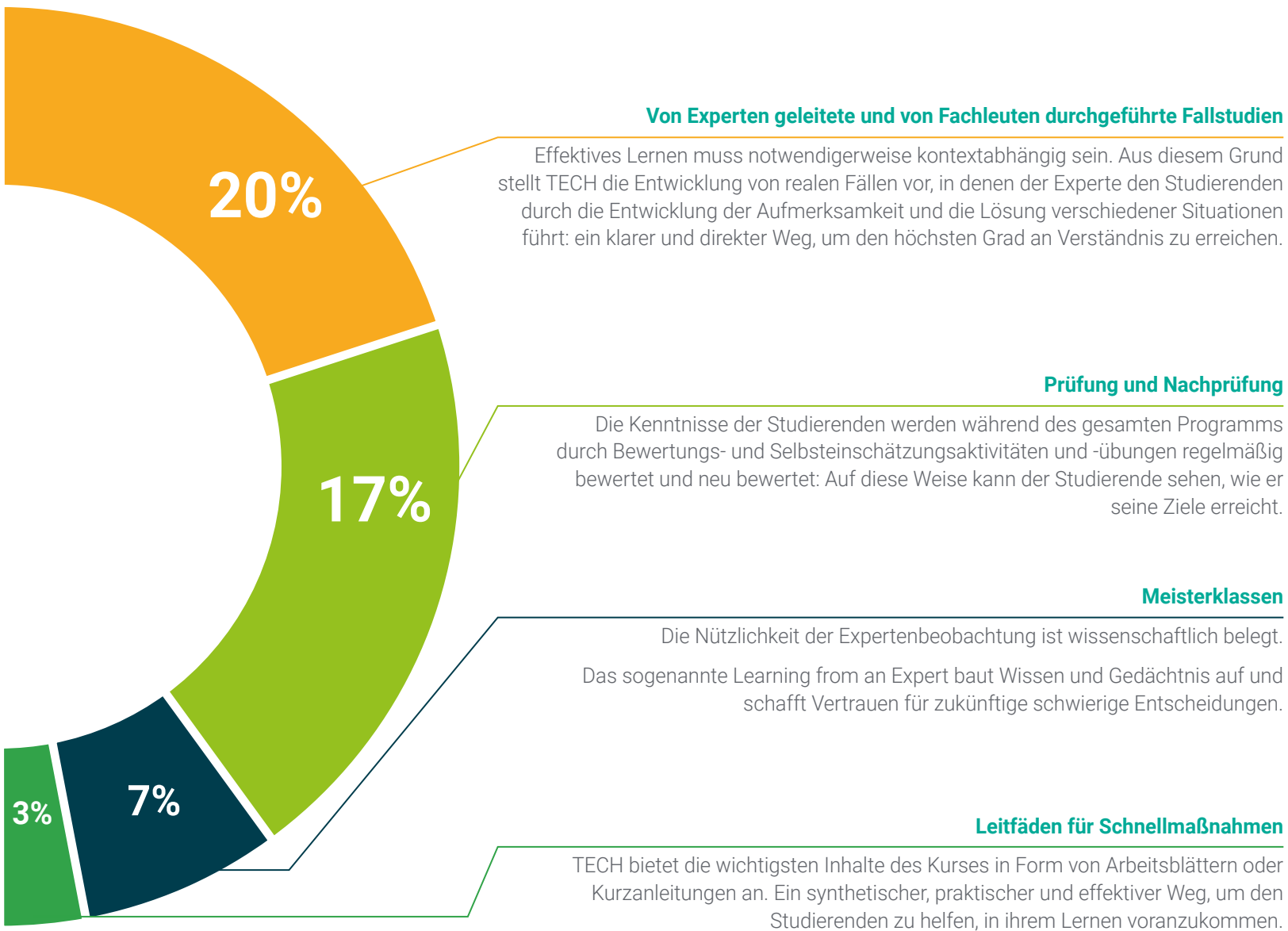
Dieses einzigartige Bildungssystem für die Präsentation multimedialer Inhalte wurde von Microsoft als "europäische Erfolgsgeschichte" ausgezeichnet.



Weitere Lektüren

Aktuelle Artikel, Konsensdokumente und internationale Leitfäden, u.a. In der virtuellen Bibliothek von TECH haben die Studenten Zugang zu allem, was sie für ihre Ausbildung benötigen.





06

Qualifizierung

Der Universitätsexperte in Psychogeriatric der Gesundheit und der Krankheit in der Krankenpflege garantiert neben der strengsten und aktuellsten Ausbildung auch den Zugang zu einem von der TECH Technologischen Universität ausgestellten Diplom.



“

*Schließen Sie dieses Programm erfolgreich ab
und erhalten Sie Ihren Universitätsabschluss
ohne lästige Reisen oder Formalitäten"*

Dieser **Universitätsexperte in Psychogeriatric der Gesundheit und der Krankheit in der Krankenpflege** enthält das vollständigste und aktuellste wissenschaftliche Programm auf dem Markt.

Sobald der Student die Prüfungen bestanden hat, erhält er/sie per Post* mit Empfangsbestätigung das entsprechende Diplom, ausgestellt von der **TECH Technologische Universität**.

Das von **TECH Technologische Universität** ausgestellte Diplom drückt die erworbene Qualifikation aus und entspricht den Anforderungen, die in der Regel von Stellenbörsen, Auswahlprüfungen und Berufsbildungsausschüssen verlangt werden.

Titel: **Universitätsexperte in Psychogeriatric der Gesundheit und der Krankheit in der Krankenpflege**

Anzahl der offiziellen Arbeitsstunden: **475 Std.**



zukunft
gesundheit vertrauen menschen
erziehung information tutoeren
garantie akkreditierung unterricht
institutionen technologie lernen
gemeinschaft verpflichtung
persönliche betreuung innovation
wissen gegenwart qualität
online-Ausbildung
entwicklung institut
virtuelles Klassenzimmer



Universitätsexperte

Psychogeriatric der
Gesundheit und der
Krankheit in der
Krankenpflege

- » Modalität: online
- » Dauer: 6 Monate
- » Qualifizierung: TECH Technologische Universität
- » Aufwand: 16 Std./Woche
- » Zeitplan: in Ihrem eigenen Tempo
- » Prüfungen: online

Universitätsexperte

Psychogeriatric der Gesundheit und
der Krankheit in der Krankenpflege