

# Mastère Spécialisé

## Kinésithérapie du Sport

Approuvé par la NBA





**tech** universit   
technologique

## Mast re Sp cialis 

### Kin sith rapie du Sport

- » Modalit : en ligne
- » Dur e: 12 mois
- » Qualification: TECH Universit  Technologique
- » Horaire:   votre rythme
- » Examens: en ligne

Acc s au site web: [www.techtitute.com/fr/kinesitherapie/master/master-kinesitherapie-sport](http://www.techtitute.com/fr/kinesitherapie/master/master-kinesitherapie-sport)

# Sommaire

01

Présentation

---

*page 4*

02

Objectifs

---

*page 8*

03

Compétences

---

*page 14*

04

Direction de la formation

---

*page 18*

05

Structure et contenu

---

*page 22*

06

Méthodologie

---

*page 28*

07

Diplôme

---

*page 36*

# 01

# Présentation

Exercer sa profession en Kinésithérapie du Sport est l'une des possibilités de carrière les plus intéressantes qu'un professionnel de ce domaine puisse choisir. Sa façon spécifique de travailler exige une formation particulière qui commencera par le diagnostic des blessures sportives en utilisant les dernières techniques appliquées et impliquera un développement total de toutes les lignes de travail que le professionnel doit connaître jusqu'à l'intervention dans les blessures qui se produisent dans les différents sports. Ce programme vous offre la possibilité d'apprendre d'une manière réelle et directe, par la pratique, pour obtenir une véritable qualification professionnelle.



“

*Les dernières avancées en matière  
de diagnostic et de traitement des  
blessures sportives dans une formation  
à fort impact”*

Le développement de ce programme est conçu pour offrir aux étudiants les compétences et les capacités nécessaires associées à la Kinésithérapie et les former à la Prévention et aux Techniques Spéciales les plus récemment appliquées au Sport.

Pour ce faire, l'exercice thérapeutique constitue un fil conducteur qui montrera à l'étudiant son utilisation comme outil d'évaluation, comme agent thérapeutique et comme modèle d'action pour la prévention des blessures.

L'étudiant apprendra le traitement des lésions musculo-tendineuses par des techniques invasives, les critères du "Return to play", basés sur le raisonnement clinique et l'utilisation de l'Exercice Thérapeutique. Tout cela avec l'incorporation thérapeutique d'approches, de techniques ou d'évaluations fondées sur les principes de la Kinésithérapie basée sur des Données Probantes.

Le programme contient des modèles spécifiques d'intervention en Kinésithérapie dans les blessures sportives, du diagnostic aux techniques appliquées, développés à partir des normes scientifiques les plus exigeantes, améliorant les compétences de raisonnement clinique et l'intégration thérapeutique.

L'expérience clinique directe offerte par les Kinésithérapeutes, dont le travail d'assistance reste centré sur le sportif, est transférée à l'étudiant au moyen d'outils d'apprentissage immersifs, de cas cliniques réels et d'un suivi direct de son processus d'apprentissage.

Le Mastère Spécialisé inclut les études de cas pathologiques, les interventions physiques ou les approches thérapeutiques dans lesquels il y a une réelle innovation. Les contenus du programme sont donc très sélectifs, et évitent le format généraliste du type "manuel scolaire".

Ce **Mastère Spécialisé en Kinésithérapie du Sport** contient le programme scientifique le plus complet et le plus actuel du marché. Les principales caractéristiques sont les suivantes:

- ◆ Les dernières technologies en matière de logiciels d'enseignement en ligne
- ◆ Un système d'enseignement intensément visuel, soutenu par un contenu graphique et schématique facilitant la compréhension et l'assimilation
- ◆ Le développement de cas pratiques présentés par des experts en activité
- ◆ Systèmes de vidéos interactives de pointe
- ◆ Enseignement basé sur la télépratique
- ◆ Des systèmes d'améliorations et de mises à jour continues
- ◆ Un apprentissage autorégulable: compatibilité totale avec d'autres occupations
- ◆ Les exercices pratiques d'auto-évaluation et de suivi de la progression de l'apprentissage
- ◆ Groupes de soutien et interactions pédagogiques: questions à l'expert, forums de discussion et d'échange de connaissances
- ◆ La communication avec l'enseignant et le travail de réflexion individuel
- ◆ Les contenus sont disponibles à partir de tout appareil fixe ou portable doté d'une connexion internet
- ◆ Banques de documentation complémentaire disponibles en permanence, même après le programme



*Un programme complet créé pour les professionnels en Kinésithérapie, qui vous permettra de combiner votre formation avec votre vie professionnelle et personnelle et d'y accéder avec une flexibilité totale*

“

*Un Mastère Spécialisé efficace et sûr qui vous guidera au travers d'un processus d'apprentissage intéressant et efficace, afin d'acquérir toutes les connaissances d'expert dans le domaine"*

Notre personnel enseignant est composé de professionnels en activité. De cette façon, nous nous assurons de vous apporter une formation complète et actualisée. Une équipe multidisciplinaire de professionnels qualifiés et expérimentés dans différents environnements, qui développera les connaissances théoriques de manière efficace, mais, surtout, mettra au service du programme les connaissances pratiques issues de sa propre expérience: une des qualités différentielles de cette formation.

Cette maîtrise du sujet est complétée par l'efficacité de la conception méthodologique de ce Mastère Spécialisé. Conçu par une équipe pluridisciplinaire d'experts en *e-Learning*, qui intègre les dernières avancées en matière de technologie éducative. De cette façon, vous pourrez étudier avec un assortiment d'outils multimédias, confortables et polyvalents, qui vous donneront l'opérativité dont vous avez besoin dans votre formation.

La conception de ce programme est basée sur l'Apprentissage par Problèmes: une approche qui conçoit l'apprentissage comme un processus éminemment pratique. Pour y parvenir à distance, nous utiliserons la télépratique: à l'aide d'un système vidéo interactif innovant et la méthode *Learning from an Expert*. Vous serez en mesure d'acquérir les connaissances comme si vous étiez réellement confronté à la situation présentée lors de votre apprentissage. Un concept qui vous permettra d'intégrer et de consolider l'apprentissage d'une manière plus réaliste et permanente.

*Notre concept innovant de télépratique vous donnera l'opportunité d'apprendre via une expérience immersive, ce qui vous permettra d'apprendre plus rapidement et d'avoir une vision beaucoup plus réaliste des contenus:*  
*Learning from an Expert*



# 02 Objectifs

Ce programme a été créé de A à Z avec l'objectif de devenir un outil de développement personnel et professionnel pour les kinésithérapeutes. Son objectif est d'offrir une formation qui permettra d'acquérir les connaissances et les techniques les plus actuelles pour la pratique la plus avancée et la plus compétitive dans ce domaine.





“

*Ce Mastère Spécialisé a pour objectif de vous permettre d'atteindre vos objectifs de carrière de façon pratique, et booster votre CV vers l'excellence"*



## Objectifs généraux

---

- ◆ Comprendre les bases pathomécaniques qui sous-tendent les blessures sportives les plus fréquentes par région ou par sport
- ◆ Développer, à partir des principes de la Kinésithérapie Fondée sur les Faits Scientifiques, les options thérapeutiques pour une meilleure compréhension des blessures et de leur approche
- ◆ Posséder les connaissances de l'exploration avancée de l'appareil locomoteur et des altérations que l'on peut y trouver
- ◆ Connaître les principes fondamentaux des approches modernes de la gestion de la douleur, de la réparation des tissus et des troubles du mouvement normal, nécessaires à la réalisation de gestes sportifs corrects
- ◆ Élaborer un diagnostic de kinésithérapie conformément aux normes internationalement reconnues et aux outils de validation scientifique
- ◆ Gérer les compétences en matière d'évaluation fonctionnelle à partir d'entretiens, d'observation, de mesure et de la planification dans les actions de kinésithérapie
- ◆ Exécuter, diriger et coordonner le plan d'intervention kinésithérapeutique, en tenant compte des principes d'individualité des patients, en utilisant les outils thérapeutiques de la kinésithérapie: c'est-à-dire les différentes méthodes, procédures, actions et techniques, pour traiter les altérations causées par les blessures sportives, en mettant en relation les connaissances physiopathologiques actuelles avec le traitement kinésithérapeutique
- ◆ Évaluer l'évolution des résultats obtenus avec le traitement, par rapport aux objectifs fixés et aux critères de résultats établis et le cas échéant, redéfinir les objectifs et adapter l'intervention ou le plan de traitement





## Objectifs spécifiques

---

### Module 1. Dysfonctionnements du sphincter et sport

- ◆ Fournir à l'étudiant des connaissances sur les structures et la fonction de la zone abdominopérinéale
- ◆ Comprendre les dysfonctions périnéales les plus fréquentes associées à la pratique sportive
- ◆ Approfondir les aspects de l'anamnèse et de l'exploration des patients présentant une pathologie du plancher pelvien, ainsi que ce en quoi consiste la prévention

### Module 2. Techniques invasives dans le sport: électrolyse percutanée musculo-squelettique

- ◆ Évaluer l'évolution des résultats obtenus avec les techniques de kinésithérapie invasive, par rapport aux objectifs fixés
- ◆ Acquérir les connaissances théoriques nécessaires pour une application adaptée, sûre et efficace des techniques de kinésithérapie invasive
- ◆ Acquérir les compétences pratiques et les capacités techniques nécessaires à l'application de l'électrolyse musculo-squelettique percutanée

### Module 3. Douleur et neuromodulation percutanée échoguidée

- ◆ Évaluer la douleur et son affectation avec des techniques de neuromodulation
- ◆ Acquérir les connaissances théoriques nécessaires à l'application appropriée, sûre et efficace des techniques de neuromodulation
- ◆ Acquérir les compétences pratiques et les capacités techniques nécessaires à l'application de la neuromodulation

#### **Module 4 Rachis et blessures**

- ◆ Évaluer les facteurs intrinsèques et extrinsèques qui peuvent précipiter l'apparition d'une lésion du rachis
- ◆ Concevoir des protocoles d'intervention kinésithérapeutique adaptés à la région anatomique lésée et au sport pratiqué
- ◆ Éduquer le patient et autres collaborateurs aux actions de détection et d'évaluation des risques

#### **Module 5 Membre supérieur**

- ◆ Évaluer les facteurs intrinsèques et extrinsèques qui peuvent précipiter l'apparition d'une lésion des membres supérieurs
- ◆ Formuler des diagnostics fonctionnels qui établissent une corrélation entre l'état de l'utilisateur et les limitations physiopathologiques
- ◆ Concevoir des protocoles d'intervention en physiothérapie adaptés aux activités les plus exigeantes du Membre Supérieur

#### **Module 6. Membre Inférieur**

- ◆ Évaluer les facteurs intrinsèques et extrinsèques qui peuvent précipiter l'apparition d'une lésion des membres inférieurs
- ◆ Évaluer les syndromes de stress répétitif, le syndrome de la bandelette ilio-tibiale et le syndrome du pied de biche
- ◆ Étudier en détails les lésions des ligaments de la cheville dans les sports de contact

#### **Module 7. Techniques manuelles en kinésithérapie Sportive**

- ◆ Se spécialiser dans les altérations articulaires des différentes structures
- ◆ Établir un diagnostic correct de altérations
- ◆ Choisir la technique de traitement la plus appropriée à ces altérations, en fonction de l'évaluation obtenue
- ◆ Appliquer les techniques articulaires
- ◆ Appliquer les techniques des tissus mous

#### **Module 8 Prévention des blessures**

- ◆ Réaliser une évaluation de l'état fonctionnel du sportif
- ◆ Déterminer le diagnostic de kinésithérapie dans le domaine du sport
- ◆ Appliquer correctement les différentes méthodes et techniques de prévention qui peuvent être utilisées avec le sportif
- ◆ Intégrer le processus d'intervention kinésithérapeutique dans la prévention et la réhabilitation des blessures

#### **Module 9 Rééducation Posturale Globale et lésions**

- ◆ Apprendre une méthode globale, causale et individualisée d'évaluation, de diagnostic et de traitement
- ◆ Innover les notions biomécaniques et physiopathologiques du patient
- ◆ Fournir une méthode structurée de thérapie manuelle qui permette d'aborder les pathologies tant morphologiques que symptomatiques

#### **Module 10. Exercice thérapeutique dans la récupération des sportifs**

- ◆ Acquérir une connaissance approfondie des bases théoriques et pratiques qui soutiennent l'utilisation de l'exercice thérapeutique comme outil de prévention
- ◆ Intégrer les concepts de base qui sous-tendent l'apparition des lésions tendineuses et musculaires, dans la perspective d'une régénération active des tissus
- ◆ Développer les compétences pour la planification et le contrôle des programmes d'amélioration fonctionnelle par l'exercice et la mobilisation
- ◆ Augmenter les capacités de prise de décision dans la progression du sportif à travers les différentes phases du traitement



“

*Des objectifs de formation ambitieux dans un programme créé pour former les meilleurs professionnels de la Kinésithérapie du Sport”*

03

# Compétences

Après avoir réussi les évaluations du Mastère Spécialisé en Kinésithérapie du Sport, le professionnel aura acquis les compétences professionnelles nécessaires à une pratique de qualité, actualisée, basée sur la méthodologie d'enseignement la plus innovante.





“

*Développez grâce à ce Mastère Spécialisé, les compétences d'un expert en Kinésithérapie du Sport, dans lequel les connaissances sont mises en pratique dans une formation hautement interactive"*

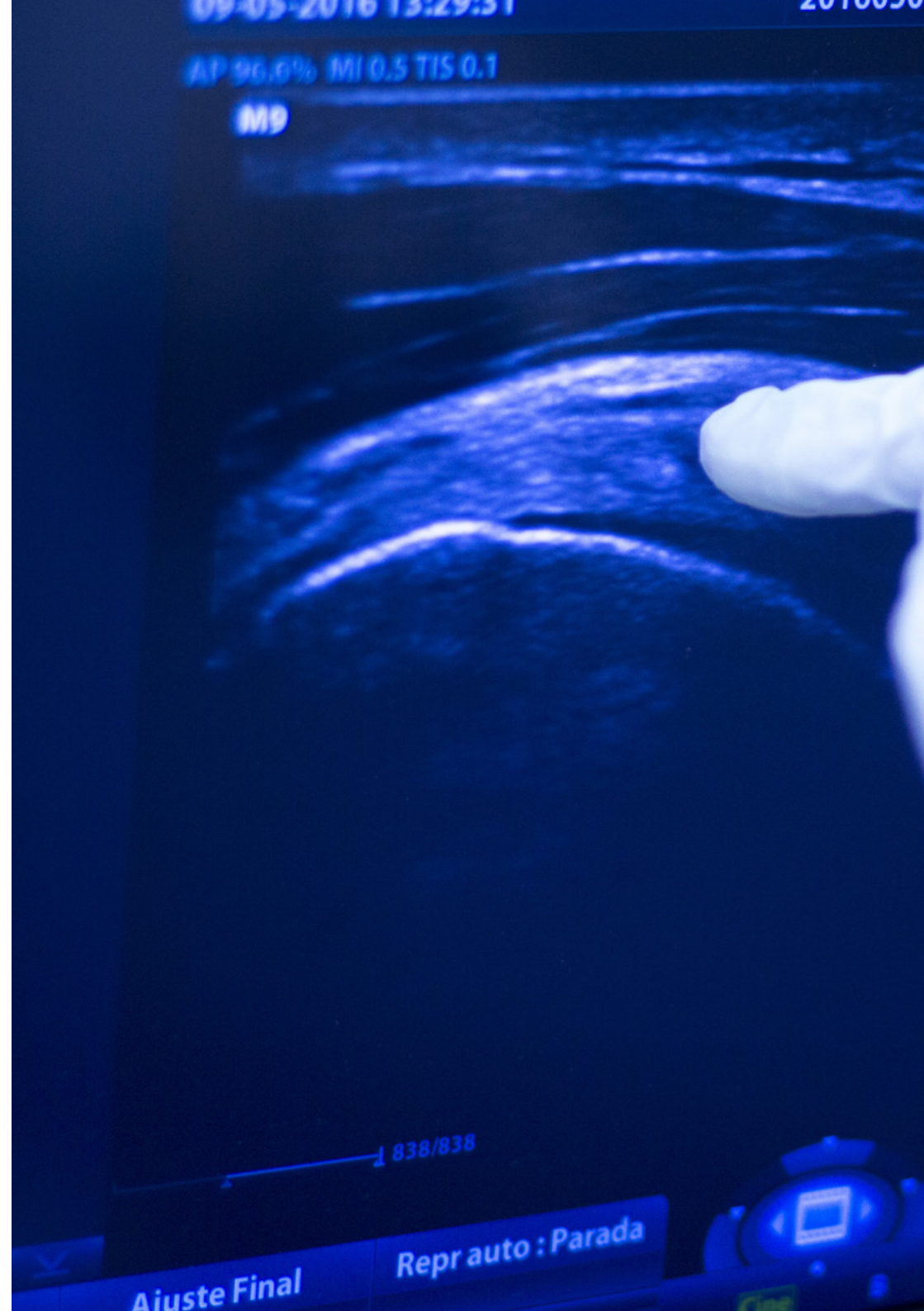


## Compétences générales

- ◆ Connaître les processus de blessure
- ◆ Planifier les moyens diagnostiques, fonctionnels, thérapeutiques et préventifs qui garantissent la récupération fonctionnelle complète du patient blessé
- ◆ Obtenir des connaissances dans les domaines avancés de l'évaluation
- ◆ Optimiser les ressources thérapeutiques dans le processus de soins du sportif
- ◆ Intégrer l'exercice thérapeutique dans la promotion de la santé, tant dans les populations saines que malades
- ◆ Développer des modèles de soins basés sur les faits les plus récents, dans les environnements sportifs les plus courants

“

*Une expérience éducative unique,  
clé et décisive pour stimuler votre  
développement professionnel”*







## Compétences spécifiques

---

- ◆ Être capable d'intervenir dans les dysfonctions sphinctériennes et le sport
- ◆ Utiliser les techniques d'électrolyse percutanée et musculo-squelettiques
- ◆ Appliquer la neuromodulation percutanée guidée par ultrasons
- ◆ Évaluer et intervenir dans les cas de blessures du rachis
- ◆ Intervenir dans les cas de blessures des membres supérieurs
- ◆ Intervenir dans les cas de blessures des membres inférieurs
- ◆ Travailler avec des techniques manuelles en kinésithérapie sportive
- ◆ Conseiller et intervenir dans la prévention des blessures
- ◆ Connaître la rééducation posturale globale et les lésions survenant dans ce contexte
- ◆ Être compétent dans l'application de l'exercice thérapeutique pour la prévention des blessures
- ◆ Être compétent dans la programmation d'exercices thérapeutiques pour la récupération de blessures sportives

04

# Direction de la formation

Dans le cadre du concept de qualité totale de notre programme, nous sommes fiers de mettre à votre disposition un corps enseignant de très haut niveau, choisi pour son expérience avérée. Des professionnels issus de différents domaines et possédant des compétences variées constituent une équipe multidisciplinaire complète. Une occasion unique d'apprendre des meilleurs.





“

*Avec l'expérience de professionnels du secteur qui vous enseigneront la pratique concrète du secteur dans un apprentissage contextuel et réaliste"*

## Direction



### Dr. Martínez Gómez, Rafael

- ◆ PDG et Fondateur de RehabMG
- ◆ Docteur en Sciences de l'Activité Physique et du Sport
- ◆ Master en Biomécanique et kinésithérapie Sportive
- ◆ Diplôme en Kinésithérapie

## Professeurs

### M. Fernández Bartolomé, Álvaro

- ◆ Kinésithérapeute à la Clinique RehabMG
- ◆ Entraîneur Personnel
- ◆ Diplôme de Kinésithérapie
- ◆ ZDiplôme en Sciences de l'Activité Physique et du Sport

### M. Mainzer Zamora, Alejandro

- ◆ Préparateur Physique
- ◆ Master en Analyse de la Performance Footballistique
- ◆ Diplômé en Kinésithérapie de l'Université Francisco de Vitoria
- ◆ Diplômé de l'INEF. Sciences de l'Activité Physique et du Sport

### M. Ruiz González, Eduardo

- ◆ Directeur et Kinésithérapeute du Centre de Kinésithérapie de FISIONES
- ◆ Directeur et Kinésithérapeute du Centre Sanitaire Polivalente Las Cruces
- ◆ Master en Biomécanique et Kinésithérapie Sportive de l'Université Pontificale de Comillas
- ◆ Expert en Thérapie Fasciale et Craniosacrale de l'Université Européenne de Madrid
- ◆ Diplômé en Kinésithérapie de l'Université Pontificale de Comillas



**Mme. Fernández, Judit**

- ◆ Entraîneuse Personnelle
- ◆ Master en Entraînement Personnel, Nutrition Sportive et Composition Corporelle
- ◆ Diplôme en Sciences de l'Activité Physique et du Sport
- ◆ Connaissances en Rééducation et Réadaptation des Blessures
- ◆ Entraîneuse de Gymnastique Rythmique

**M. Boal Hernández, Guillermo**

- ◆ Kinésithérapeute de la Fédération Espagnole de Basket-ball
- ◆ Kinésithérapeute pour les Étudiants en Basket-ball
- ◆ Diplôme de Kinésithérapie de l'Université CEU San Pablo
- ◆ Master en Biomécanique et Kinésithérapie Sportive de l'Université Pontificale de Comillas

**Mme. De Murga De Abajo, Claudia**

- ◆ Entraîneuse au Gymnase Cris4life Woman Center
- ◆ Entraîneuse Personnelle à domicile pour les clients souffrant de pathologies chroniques
- ◆ Entraîneuse Personnelle au centre F4 Trainers
- ◆ Entraîneuse de Natation dans les Piscines Conde Orgaz
- ◆ Spécialiste en Entraînement Personnel par la National Strength and Conditioning Association (Association Nationale de la Force et du Conditionnement)
- ◆ Experte en Nutrition Sportive de l'Université Internationale de La Rioja
- ◆ Diplômé en Sciences de l'Activité Physique et du Sport de l'Université Polytechnique de Madrid

# 05

## Structure et contenu

Le contenu de ce Mastère Spécialisé a été élaboré par les différents enseignants de cette formation, avec un objectif clair: faire en sorte que nos étudiants acquièrent chacune des compétences nécessaires pour devenir de véritables experts dans ce domaine.

Un programme très complet et bien structuré, qui vous mènera vers les plus hauts standards de qualité et de réussite.





“

*Un programme très complet qui vous permettra d'aborder progressivement chacun des apprentissages nécessaires au professionnel de la Kinésithérapie du Sport. Avec un plus: la vocation d'excellence qui nous caractérise”*

## Module 1. Dysfonctionnements du sphincter et sport

- 1.1. Généralités anatomiques
- 1.2. Physiologie abdominale et effort
- 1.3. Physiologie abdominale
  - 1.3.1. Fonctions des muscles du plancher pelvien
  - 1.3.2. Dynamique de la miction
- 1.4. Fonctions des muscles du plancher pelvien
- 1.5. Pathologie périnéale la plus courante associée au sport d'impact
- 1.6. Diagnostic des dysfonctions abdomino- périnéales chez les femmes sportives
  - 1.6.1. Examen physique: généralités
  - 1.6.2. Analyse posturale
  - 1.6.3. Examen abdominal
  - 1.6.4. Examen pelvien
- 1.7. Dysfonctionnements du plancher pelvien liés au sport
  - 1.7.1. Incontinence urinaire d'effort Définition et prévalence
  - 1.7.2. Prolapsus Définition, étiologie, classification et quantification
- 1.8. Analyse posturale, examen abdominal et pelvien
- 1.9. Recommandations et prévention

## Module 2. Techniques invasives dans le sport: électrolyse percutanée

- 2.1. Modèle neuromécanique
  - 2.1.1. Techniques de kinésithérapie invasive dans le sport
  - 2.1.2. Analyse de la structure
- 2.2. Électrolyse percutanée échoguidée
  - 2.2.1. Concept et utilité clinique
- 2.3. Mécanismes d'action
- 2.4. Diagnostic de kinésithérapie
  - 2.4.1. Sélection du tissu cible
  - 2.4.2. Raisonnement clinique
- 2.5. Méthodologie d'application Tendon et muscle
- 2.6. Paramètres d'utilisation
- 2.7. Tendinopathies Partie I. Électrolyse percutanée
- 2.8. Lésions musculaires Modèle neuromécanique Partie I. Électrolyse percutanée





**Module 3. Douleur et neuromodulation percutanée écho-guidée**

- 3.1. Modèle neuromécanique
  - 3.1.1. Techniques de kinésithérapie invasive dans le sport
  - 3.1.2. Analyse fonctionnelle
- 3.2. Neuromodulation percutanée échoguidée
  - 3.2.1. Concept
  - 3.2.2. Utilité clinique
- 3.3. Mécanismes d'action
  - 3.4.1. Diagnostic de kinésithérapie
  - 3.4.2. Sélection du tissu cible
  - 3.4.3. Raisonnement clinique
- 3.4. Méthodologie d'application dans le nerf périphérique
- 3.5. Paramètres d'utilisation
- 3.6. Tendinopathies Partie II. Neuromodulation percutanée
- 3.7. Lésions musculaires Partie II. Neuromodulation percutanée

**Module 4. Rachis, instabilité et lésions**

- 4.1. Aspects conceptuels du système de contrôle du mouvement et de ses dysfonctionnements dans la région lombo-pelvienne et cervico-scapulaire
- 4.2. Dysfonctionnements musculaires
- 4.3. Dysfonctionnements proprioceptifs et changements neuroplastiques au niveau du SNC
- 4.4. Dysfonctionnements de la précision, de la dissociation et de la qualité du mouvement
- 4.5. Association entre les dysfonctionnements du contrôle moteur et les blessures sportives
- 4.6. Rythme lombo-pelvien et tests d'instabilité lombaire
- 4.7. Analyse observationnelle du contrôle des mouvements
- 4.8. Test d'évaluation du schéma d'activation musculaire et test d'endurance musculaire
- 4.9. Test sensori-moteur
- 4.10. Intégration et raisonnement clinique

**Module 5. Membre supérieur et lésions sportives**

- 5.1. Lésions musculaires du membre supérieur et classification
- 5.2. Lésions musculaires du membre supérieur
  - 5.2.1. Évaluation clinique
  - 5.2.2. Examen
  - 5.2.3. Diagnostique par image
- 5.3. Lésions musculaires du membre supérieur Traitement conservateur vs. Traitement chirurgical
- 5.4. Lésions musculaires du membre supérieur
  - 5.4.1. Principes de récupération
  - 5.4.2. Phases
  - 5.4.3. Objectifs et interventions
- 5.5. Lésions musculaires du membre supérieur: Prévention et contrôle moteur
- 5.6. Luxation gléno-humérale dans le football professionnel I
  - 5.6.1. Étiologie
  - 5.6.2. Types
- 5.7. Luxation gléno-humérale dans le football professionnel II
  - 5.7.1. Évaluation fonctionnelle
  - 5.7.2. Diagnostic et raisonnement Clinique
- 5.8. Luxation gléno-humérale dans le football professionnel: traitement
- 5.9. Luxation gléno-humérale dans le football professionnel: prévention et "Return to play"
- 5.10. Tendinopathies du coude: évaluation
- 5.11. Lésions articulaires et ligamentaires du coude: Évaluation
- 5.12. Protocoles de traitement

## Module 6. Membre inférieur et sport

- 6.1. Généralités, épidémiologie et principes d'uniformisation terminologique selon le "Doha Agreement" de la hanche du sportif
- 6.2. Principes de l'examen fonctionnel et physique
  - 6.2.1. Identification des schémas dysfonctionnels de mouvement
  - 6.2.2. Diagnostic différentiel des syndromes
- 6.3. Syndromes dysfonctionnels/douloureux et traumatiques de la région de la hanche
- 6.4. Principes du traitement des douleurs de l'aîne liées aux adducteurs
- 6.5. Principes du traitement du choc fémoro-acétabulaire
- 6.6. Indicateurs clinico-fonctionnels dans la détermination du "return to play" »
- 6.7. Évaluation fonctionnelle du genou: approche neuro-orthopédique
- 6.8. Syndrome du stress répétitif
  - 6.8.1. Évaluation fonctionnelle
  - 6.8.2. Traitement kinésithérapique
- 6.9. Syndrome de la bandelette ilio-tibiale
  - 6.9.1. Évaluation fonctionnelle
  - 6.9.2. Traitement kinésithérapique
- 6.10. Syndrome de la patte d'oie
  - 6.10.1. Évaluation fonctionnelle
  - 6.10.2. Traitement kinésithérapique
- 6.11. Lésions des ligaments de la cheville dans les sports de contact
  - 6.11.1. Étiologie et physiopathologie
  - 6.11.2. Diagnostic
    - 6.11.2.1. Tests cliniques
    - 6.11.2.2. Tests complémentaires
  - 6.11.3. Traitement de physiothérapie
    - 6.11.3.1. Phase aiguë
    - 6.11.3.2. Phase de récupération fonctionnelle
    - 6.11.3.3. Phase de retour à l'activité sportive
    - 6.11.3.4. Complications des lésions ligamentaires
    - 6.11.3.5. Travail préventif

- 6.12. Métatarsalgie
  - 6.12.1. Évaluation fonctionnelle
  - 6.12.2. Évaluation podologique
  - 6.12.3. Approche thérapeutique
- 6.13. Plante du pied douloureuse
  - 6.13.1. Évaluation fonctionnelle
  - 6.13.2. Évaluation podologique
  - 6.13.3. Approche thérapeutique
- 6.14. Chaussures de sport
  - 6.14.1. Principaux composants
  - 6.14.2. Types par sport

## Module 7. Techniques manuelles en kinésithérapie Sportive

- 7.1. Techniques articulaires de l'épaule
- 7.2. Techniques articulaires du coude
- 7.3. Techniques articulaires du poignet et de la main
- 7.4. Techniques articulaires de la hanche
- 7.5. Techniques articulaires du genou
- 7.6. Techniques articulaires de la cheville et du pied
- 7.7. Techniques des tissus mous du membre supérieure
- 7.8. Techniques des tissus mous du membre inférieur
- 7.9. Techniques d'ostéopathie du rachis cervical
- 7.10. Techniques d'ostéopathie du rachis dorsal
- 7.11. Techniques d'ostéopathie du rachis lombaire
- 7.12. Techniques d'ostéopathie du pelvis

**Module 8. Prévention des lésions**

- 8.1. Mode de vie et habitudes motrices comme facteurs de risque
  - 8.1.1. Motricité naturelle et culturelle
  - 8.1.2. Habitudes motrices actuelles et maladies de la civilisation
  - 8.1.3. Triade de la modernité
- 8.2. Prévention primaire, secondaire et tertiaire
  - 8.2.1. Schéma d'approche des facteurs de risque
  - 8.2.2. Concept de dysfonctionnement
  - 8.2.3. Principes de base de la prévention pour l'évaluation et la prescription du mouvement
- 8.3. Compétences perceptivo-motrices comme base d'un mouvement intelligent et sain
- 8.4. Méthodologie et objectifs de l'approche préventive
- 8.5. Système postural et interprétation de différents auteurs
- 8.6. Système fascial
  - 8.6.1. Fonctions du tissu conjonctif et du fascia
  - 8.6.2. Concept de chaînes statiques et de diaphragmes
  - 8.6.3. Dysfonctionnement du système fascial et symptômes courants
  - 8.6.4. Fascias sains et entraînement
- 8.7. Évaluation posturale statique, dynamique et fonctionnelle
  - 8.7.1. Détection précoce
  - 8.7.2. Dysfonctions posturales comme facteurs de risque
- 8.8. Respiration et son rôle dans la posture et la stabilité
- 8.9. Proprioception et prévention
- 8.10. Prévention active

**Module 9. Rééducation posturale globale et lésions**

- 9.1. Facteurs de risque et son rôle dans la posture
  - 9.1.1. Facteurs intrinsèques
  - 9.1.2. Facteurs extrinsèques
- 9.2. Évaluation du sportif
  - 9.2.1. Évaluation statique
  - 9.2.2. Évaluation dynamique
- 9.3. Évaluation du mouvement des lésions
- 9.4. Traitement des dysfonctionnements par le concept RPG (Rééducation Posturale Globale)
- 9.5. Concepts sur la neuropédagogie
- 9.6. Phase d'apprentissage
- 9.7. Intégration du mouvement de squat

**Module 10. Exercice thérapeutique dans la récupération des sportifs**

- 10.1. Critères pour la RTP après une blessure
  - 10.1.1. Biologique
  - 10.1.2. Fonctionnel
  - 10.1.3. Psychologique
  - 10.1.4. Sport
- 10.2. Objectifs du travail de force
  - 10.2.1. Travail préventif/compensatoire
  - 10.2.2. Récupération sportive fonctionnelle
- 10.3. Principes généraux appliqués
  - 10.3.1. Spécificité
  - 10.3.2. Individualité
  - 10.3.3. Variation ou stimulus nouveau
  - 10.3.4. Charge progressive
  - 10.3.5. Adaptation ou préparation des structures

- 10.4. Manifestations neuromusculaires dans le travail de force
  - 10.4.1. Puissance
  - 10.4.2. Force rapide/explosive
  - 10.4.3. Force maximale
  - 10.4.4. Force de résistance
  - 10.4.5. Hypertrophie
- 10.5. Paramètres de l'exercice thérapeutique
  - 10.5.1. Intensité
  - 10.5.2. Volume
  - 10.5.3. Charge
  - 10.5.4. Répétitions
  - 10.5.5. Séries
  - 10.5.6. Repos
- 10.6. Méthodes et systèmes
  - 10.6.1. Concentriques
  - 10.6.2. Excentriques
  - 10.6.3. Balistiques
  - 10.6.4. Isoinertie
  - 10.6.5. Isométrique
- 10.7. Planification et périodisation
  - 10.7.1. Types de planification
    - 10.7.1.1. Ondulatoire/linéaire
  - 10.7.2. Unités de travail
    - 10.7.2.1. Macrocycle
    - 10.7.2.2. Mésocycle
    - 10.7.2.3. Microcycle
    - 10.7.2.4. Session





- 10.8. Dosage et calcul de la charge d'exercice thérapeutique
  - 10.8.1. Escaliers
  - 10.8.2. Bandes élastiques
  - 10.8.3. Poids/Haltères/Barres/Disques
  - 10.8.4. Machines
  - 10.8.5. Poids corporel
  - 10.8.6. Travail de suspension
  - 10.8.7. Fitball
- 10.9. Conception et sélection d'exercices thérapeutiques
  - 10.9.1. Caractéristiques du sport/de l'activité physique sportive
    - 10.9.1.1. Physiques
    - 10.9.1.2. Physiologiques
    - 10.9.1.3. Techniques/Tactiques
    - 10.9.1.4. Psychologiques
    - 10.9.1.5. Biomécaniques
  - 10.9.2. Moyens
    - 10.9.2.1. Exercices



*Vous apprendrez tout ce dont vous avez besoin pour agir de manière sûre et efficace, en donnant une réponse adaptée à chaque besoin thérapeutique”*

06

# Méthodologie

Ce programme de formation offre une manière différente d'apprendre. Notre méthodologie est développée à travers un mode d'apprentissage cyclique: **le Relearning**. Ce système d'enseignement est utilisé, par exemple, dans les écoles de médecine les plus prestigieuses du monde et a été considéré comme l'un des plus efficaces par des publications de premier plan telles que le **New England Journal of Medicine**.





“

*Découvrez Relearning, un système qui renonce à l'apprentissage linéaire conventionnel pour vous emmener à travers des systèmes d'enseignement cycliques: une façon d'apprendre qui s'est avérée extrêmement efficace, en particulier dans les matières qui exigent la mémorisation”*

## À TECH nous utilisons la Méthode des Cas

Dans une situation donnée, que doit faire un professionnel? Tout au long du programme, les étudiants seront confrontés à de multiples cas cliniques simulés, basés sur des patients réels, dans lesquels ils devront enquêter, établir des hypothèses et enfin résoudre la situation. Il existe de nombreuses preuves scientifiques de l'efficacité de cette méthode. Les kinésithérapeutes et les kinésiologues apprennent mieux, plus rapidement et de manière plus durable.

*Avec TECH, vous pouvez faire l'expérience d'une méthode d'apprentissage qui ébranle les fondements des universités traditionnelles du monde entier.*



Selon le Dr Gérvas, le cas clinique est la présentation commentée d'un patient, ou d'un groupe de patients, qui devient un "cas", un exemple ou un modèle illustrant une composante clinique particulière, soit en raison de son pouvoir pédagogique, soit en raison de sa singularité ou de sa rareté. Il est essentiel que le cas soit basé sur la vie professionnelle actuelle, en essayant de recréer les conditions réelles de l'exercice professionnel de la kinésithérapie.



“

*Saviez-vous que cette méthode a été développée en 1912 à Harvard pour les étudiants en Droit? La méthode des cas consistait à leur présenter des situations réelles complexes pour qu'ils prennent des décisions et justifient la manière de les résoudre. En 1924, elle a été établie comme une méthode d'enseignement standard à Harvard”*

L'efficacité de la méthode est justifiée par quatre réalisations clés:

1. Les kinésithérapeutes/kinésologues qui suivent cette méthode parviennent non seulement à assimiler les concepts, mais aussi à développer leur capacité mentale au moyen d'exercices pour évaluer des situations réelles et appliquer leurs connaissances.
2. L'apprentissage est solidement traduit en compétences pratiques qui permettent au kinésithérapeute ou au kinésologue de mieux s'intégrer dans le monde réel.
3. L'assimilation des idées et des concepts est rendue plus facile et plus efficace, grâce à l'utilisation de situations issues de la réalité.
4. Le sentiment d'efficacité de l'effort investi devient un stimulus très important pour les étudiants, qui se traduit par un plus grand intérêt pour l'apprentissage et une augmentation du temps passé à travailler sur le cours.



## Relearning Methodology

TECH combine efficacement la méthodologie des études de cas avec un système d'apprentissage 100% en ligne basé sur la répétition, qui associe 8 éléments didactiques différents dans chaque leçon.

Nous enrichissons l'Étude de Cas avec la meilleure méthode d'enseignement 100% en ligne: le Relearning.



*Le kinésithérapeutes/kinésiologue apprendra à travers des cas réels et la résolution de situations complexes dans des environnements d'apprentissage simulés. Ces simulations sont développées à l'aide de logiciels de pointe pour faciliter un apprentissage immersif.*

À la pointe de la pédagogie mondiale, la méthode Relearning a réussi à améliorer le niveau de satisfaction globale des professionnels qui terminent leurs études, par rapport aux indicateurs de qualité de la meilleure université en ligne du monde (Columbia University).

Cette méthodologie a formé plus de 65.000 kinésithérapeutes/kinésiologues avec un succès sans précédent dans toutes les spécialités cliniques, quelle que soit la charge manuelle/pratique. Notre méthodologie d'enseignement est développée dans un environnement très exigeant, avec un corps étudiant universitaire au profil socio-économique élevé et dont l'âge moyen est de 43,5 ans.

*Le Relearning vous permettra d'apprendre avec moins d'efforts et plus de performance, en vous impliquant davantage dans votre formation, en développant un esprit critique, en défendant des arguments et en contrastant les opinions: une équation directe vers le succès.*

Dans notre programme, l'apprentissage n'est pas un processus linéaire, mais se déroule en spirale (apprendre, désapprendre, oublier et réapprendre). Par conséquent, chacun de ces éléments est combiné de manière concentrique.

Selon les normes internationales les plus élevées, le score global de notre système d'apprentissage est de 8,01.



Ce programme offre le support matériel pédagogique, soigneusement préparé pour les professionnels:



#### Support d'étude

Tous les contenus didactiques sont créés par les spécialistes qui vont enseigner le programme universitaire, spécifiquement pour lui, de sorte que le développement didactique est vraiment spécifique et concret.

Ces contenus sont ensuite appliqués au format audiovisuel, pour créer la méthode de travail TECH en ligne. Tout cela, avec les dernières techniques qui offrent des pièces de haute qualité dans chacun des matériaux qui sont mis à la disposition de l'étudiant.



#### Techniques et procédures de kinésithérapie en vidéo

TECH apporte les techniques les plus récentes et les dernières avancées éducatives à l'avant-garde des techniques et procédures actuelles de kinésithérapie/kinésiologie. Tout cela, à la première personne, avec la plus grande rigueur, expliqué et détaillé pour contribuer à l'assimilation et à la compréhension de l'étudiant. Et surtout, vous pouvez les regarder autant de fois que vous le souhaitez.



#### Résumés interactifs

L'équipe TECH présente les contenus de manière attrayante et dynamique dans des pilules multimédia comprenant des audios, des vidéos, des images, des diagrammes et des cartes conceptuelles afin de renforcer les connaissances.

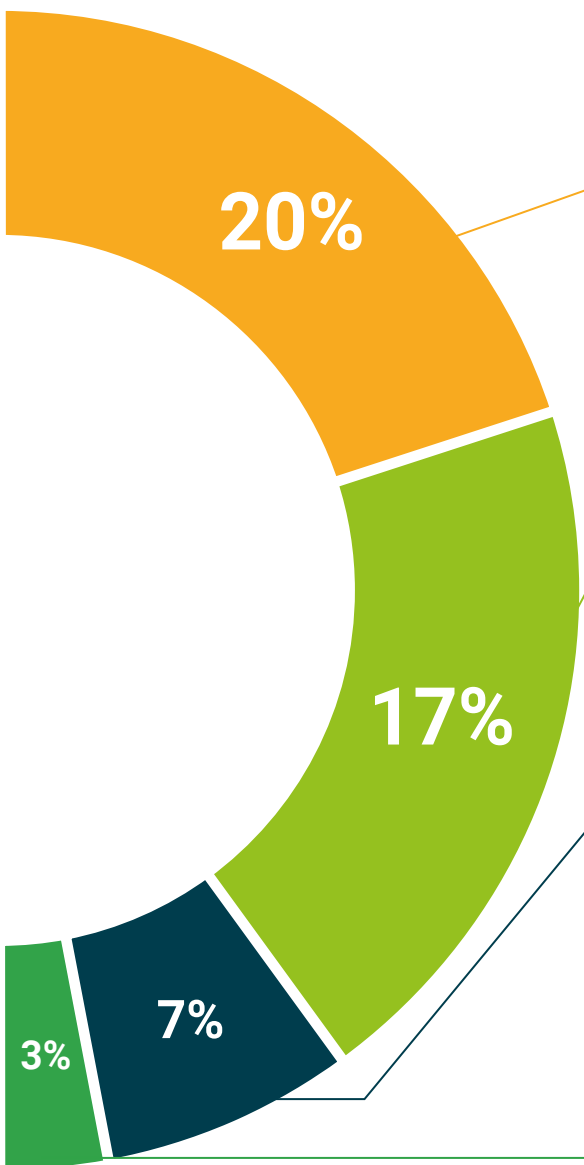
Ce système unique de présentation de contenu multimédia a été récompensé par Microsoft en tant que "European Success Story"



#### Lectures complémentaires

Articles récents, documents de consensus et directives internationales, entre autres. Dans la bibliothèque virtuelle de TECH, l'étudiant aura accès à tout ce dont il a besoin pour compléter sa formation.





#### Analyses de cas menées et développées par des experts

Un apprentissage efficace doit nécessairement être contextuel. Pour cette raison, TECH présente le développement de cas réels dans lesquels l'expert guidera l'étudiant à travers le développement de l'attention et la résolution de différentes situations: une manière claire et directe d'atteindre le plus haut degré de compréhension.



#### Testing & Retesting

Les connaissances de l'étudiant sont périodiquement évaluées et réévaluées tout au long du programme, par le biais d'activités et d'exercices d'évaluation et d'auto-évaluation, afin que l'étudiant puisse vérifier comment il atteint ses objectifs.



#### Cours magistraux

Il existe des preuves scientifiques de l'utilité de l'observation par un tiers expert. La méthode "Learning from an Expert" renforce les connaissances et la mémoire, et donne confiance dans les futures décisions difficiles.



#### Guides d'action rapide

TECH offre les contenus les plus pertinents du cours sous forme de fiches de travail ou de guides d'action rapide. Une manière synthétique, pratique et efficace d'aider les élèves à progresser dans leur apprentissage.



# 07 Diplôme

Le Mastère Spécialisé en Kinésithérapie du Sport vous garantit, en plus de la formation la plus rigoureuse et la plus actuelle, l'accès à un diplôme universitaire de Mastère Spécialisé délivré par TECH Université Technologique.



“

*Réussissez ce programme et recevez  
votre diplôme universitaire sans avoir à  
vous soucier des déplacements ou des  
démarches administratives inutiles”*

Ce **Mastère Spécialisé en Kinésithérapie du Sport** garantit contient le programme scientifique le plus complet et le plus actuel du marché.

Après avoir réussi les évaluations, l'étudiant recevra par courrier postal\* avec accusé de réception le diplôme de **Mastère Spécialisé** par **TECH Université technologique**.

Le diplôme délivré par **TECH Université Technologique** indiquera la note obtenue lors du Mastère Spécialisé, et répond aux exigences communément demandées par les bourses d'emploi, les concours et les commissions d'évaluation des carrières professionnelles.

Diplôme: **Mastère Spécialisé en Kinésithérapie du Sport**

N.º d'heures officielles: **1.500 h.**

Approuvé par: la NBA



**tech** université technologique

Délivre le présent  
**DIPLÔME**  
à

Mme/M. \_\_\_\_\_ avec n° d'identification \_\_\_\_\_  
Pour avoir finalisé et accrédité avec succès le programme de

**MASTÈRE SPÉCIALISÉ**  
en  
**Kinésithérapie du Sport garantit**

Il s'agit d'un diplôme spécialisé octroyé par cette Université d'une durée de 1.500 heures, débutant le dd/mm/aaaa et finalisant le dd/mm/aaaa.

TECH est une Institution Privée d'Enseignement Supérieur reconnue par le Ministère de l'Enseignement Public depuis le 28 juin 2018.

Fait le 17 juin 2020

  
Pre Tere Guevara Navarro  
Rectrice


Ce diplôme doit être impérativement accompagné d'un diplôme universitaire reconnu par les autorités compétentes pour exercer la profession dans chaque pays. Code Unique TECH: APWOR235 techtute.com/diplomes

Mastère Spécialisé en Kinésithérapie du Sport garantit

Types de matière	Heures
Obligatoire (OB)	1.500
Optionnelle (OP)	0
Stages Externes (ST)	0
Mémoire du Mastère (MDM)	0
<b>Total</b>	<b>1.500</b>

Distribution Générale du Programme d'Études			
Cours	Matière	Heures	Type
1º	Dysfonctionnements du sphincter et sport	150	OB
1º	Techniques invasives dans le sport: électrolyse percutanée	150	OB
1º	Douleur et neuromodulation percutanée écho-guidée	150	OB
1º	Rachis, instabilité et lésions	150	OB
1º	Membre supérieur et lésions sportives	150	OB
1º	Membre inférieur et sport	150	OB
1º	Techniques manuelles en kinésithérapie Sportive	150	OB
1º	Prévention des lésions	150	OB
1º	Rééducation posturale globale et lésions	150	OB
1º	Exercice thérapeutique dans la récupération des sportifs	150	OB

  
Pre Tere Guevara Navarro  
Rectrice

**tech** université technologique

\*Si l'étudiant souhaite que son diplôme version papier possède l'Apostille de La Haye, TECH EDUCATION fera les démarches nécessaires pour son obtention moyennant un coût supplémentaire.





## Mastère Spécialisé

### Kinésithérapie du Sport

- » Modalité: en ligne
- » Durée: 12 mois
- » Qualification: TECH Université Technologique
- » Horaire: à votre rythme
- » Examens: en ligne

# Mastère Spécialisé

## Kinésithérapie du Sport

Approuvé par la NBA

