

# Certificat

Colonne Vertébrale: Région  
Cranio-Cervicale et Dorsale





## Certificat

### Colonne Vertébrale: Région Cranéo-Cervicale et Dorsale

- » Modalité: en ligne
- » Durée: 6 semaines
- » Qualification: TECH Université Technologique
- » Intensité: 16h/semaine
- » Horaire: à votre rythme
- » Examens: en ligne

Accès au site web: [www.techtute.com/fr/kinesitherapie/cours/colonne-vertebrale-region-cranio-cervicale-dorsale](http://www.techtute.com/fr/kinesitherapie/cours/colonne-vertebrale-region-cranio-cervicale-dorsale)

# Sommaire

01

Présentation

---

*page 4*

02

Objectifs

---

*page 8*

03

Structure et contenu

---

*page 12*

04

Méthodologie

---

*page 16*

05

Diplôme

---

*page 24*

# 01

# Présentation

Cette formation complète abordera en détail les régions cervicale et dorsale: anatomie locale, kinésiologie, physiologie articulaire et partie du système nerveux périphérique pouvant être impliquée dans certaines pathologies. Les tests fonctionnels de cette région seront détaillés et chercheront à protocoliser les évaluations et les diagnostics en fonction des différents modèles de connaissance développés. Il convient de souligner l'inclusion de l'anatomie et du traitement de l'articulation temporo-mandibulaire étant donné son importance dans la dynamique de la zone.



“

*Les dernières avancées en matière  
de diagnostic et de traitement des  
blessures en Soins Primaires”*

Les Soins Primaires sont les soins de santé les plus élémentaires et en même temps les plus importants pour la promotion de la santé, la prévention des maladies et le contrôle des maladies à un stade précoce.

Le kinésithérapeute fait partie d'une équipe multidisciplinaire composée d'une grande variété de professionnels, il doit donc connaître la structure du système afin de s'y adapter rapidement. Il est nécessaire qu'il maîtrise le contenu théorique et pratique de sa spécialité afin de développer une pratique professionnelle efficace et de qualité.

Chaque professeur a une spécialité et une formation différentes, ce qui, avec l'expérience du secteur, rendra le contenu plus varié, avec des points de vue différents et toujours orienté vers l'élargissement des connaissances de l'étudiant, quel que soit son point de départ.

Par conséquent, ce qui rend cette formation différente des autres est la collaboration des différentes spécialités dans le contenu théorique-pratique ainsi que la mise à jour des études et l'analyse des soins primaires.

Ce Certificat vise à former le kinésithérapeute concernant les fonctions qui lui sont demandées dans le cadre des Soins Primaires, et offre les outils thérapeutiques et les connaissances essentielles à son rôle professionnel.

Ce **Certificat en Colonne vertébrale: Région Cranio-Cervicale et Dorsale** vous offre les caractéristiques d'un programme scientifique, pédagogique et technologique de haut niveau. Ce sont là quelques-unes de ses caractéristiques les plus remarquables:

- ♦ Dernières technologies en matière de logiciels d'enseignement en ligne
- ♦ Système d'enseignement intensément visuel, soutenu par un contenu graphique et schématique facile à assimiler et à comprendre
- ♦ Développement d'études de cas présentées par des experts actifs
- ♦ Systèmes vidéo interactifs de pointe
- ♦ Enseignement basé sur la télépratique
- ♦ Systèmes de mise à jour et de recyclage continus
- ♦ Apprentissage auto-adaptatif: compatibilité totale avec d'autres professions
- ♦ Exercices pratiques pour l'auto-évaluation et la vérification de l'apprentissage
- ♦ Des groupes de soutien et synergies éducatives: questions à l'expert, forums de discussion et de connaissances
- ♦ Communication avec l'enseignant et travail de réflexion individuel
- ♦ Les contenus sont disponibles à partir de tout appareil fixe ou portable doté d'une connexion internet
- ♦ Banques de documents justificatifs disponibles en permanence, y compris après le programme



*Mettez-vous à jour dans toutes les nouveautés que le domaine de la Kinésithérapie a développées ces derniers temps avec l'efficacité du meilleur Certificat dans ce domaine sur le marché de l'éducation"*

“

*Un Certificat efficace et sûr qui vous fera passer par un processus d'apprentissage intéressant et efficace afin que vous acquériez toutes les connaissances d'un expert dans le domaine"*

Notre personnel enseignant est composé de professionnels en activité. De cette manière, nous nous assurons de vous offrir l'actualisation éducative que nous visons. Un cadre multidisciplinaire de professionnels formés et expérimentés dans différents environnements, qui développeront efficacement les connaissances théoriques, mais surtout, ils mettront au service du programme les connaissances pratiques issues de leur propre expérience: une des qualités différentielles de cette spécialisation.

Cette maîtrise du sujet est complétée par l'efficacité de la conception méthodologique de ce Certificat. Développé par une équipe multidisciplinaire d'experts en elearning, il intègre les dernières avancées en matière de technologie éducative. De cette façon, vous pouvez étudier avec un assortiment d'outils multimédias confortables et polyvalents qui vous donneront l'opérativité dont vous avez besoin dans votre formation.

La conception de ce programme est basée sur l'Apprentissage Par les Problèmes: une approche qui conçoit l'apprentissage comme un processus éminemment pratique. Pour y parvenir à distance, nous utiliserons la télépratique: avec l'aide d'un nouveau système vidéo interactif, et le *learning from an expert* vous pourrez acquérir les connaissances comme si vous étiez confronté à l'hypothèse que vous apprenez à ce moment-là. Un concept qui vous permet d'intégrer et de fixer votre apprentissage de manière plus réaliste et permanente.

*Notre concept innovant en télépratique vous donnera l'opportunité d'apprendre à travers une expérience immersive, ce qui vous permettra d'apprendre plus rapidement et d'avoir une vision beaucoup plus réaliste des contenus: "Learning from an Expert".*

*Avec une conception méthodologique basée sur des techniques d'enseignement variées, ce programme vous fera découvrir différentes approches pédagogiques pour vous permettre d'apprendre de manière dynamique et efficace.*



# 02 Objectifs

Ce Certificat a été créé de A à Z pour devenir un outil de développement personnel et professionnel pour les kinésithérapeutes. Son objectif est d'offrir une formation qui permettra d'acquérir les connaissances et les techniques les plus actuelles pour la pratique la plus avancée et la plus compétitive dans ce domaine.







“

*Avec un réel objectif pratique, ce Certificat vous permettra d'atteindre vos objectifs éducatifs en propulsant votre CV vers l'excellence"*



## Objectifs généraux

---

- Connaître en profondeur et encadrer le kinésithérapeute dans les Soins Primaires
- Établir les connaissances nécessaires à un bon développement professionnel au sein du Système de Santé
- Développer les outils nécessaires pour faire face aux exigences du service de kinésithérapie et travailler à un traitement holistique du patient
- Concevoir un travail préventif pour améliorer la qualité de vie du patient et promouvoir une utilisation correcte du Système De Santé

*Des objectifs de haute spécialisation dans un formation créé pour forment les meilleurs professionnels de la Kinésithérapie en Soins Primaires.*





## Objectifs spécifiques

---

- Étudier en profondeur l'anatomie globale de la région et de ses relations avec les autres structures
- Évaluer la zone du rachis avec des examens spécifiques dont l'utilisation sera éminemment pratique
- Se vous approfondirez dans les outils d'évaluation et de traitement provenant de différentes écoles de Kinésithérapie pour les Soins primaires
- Obtenir des connaissances spécifiques sur l'articulation temporo-mandibulaire-mandibulaire et ses influences sur diverses pathologies
- Souligner l'importance de l'autosoins et des activités physiques dans le cadre d'une routine saine pour le patient

# 03

## Structure et contenu

Le contenu de ce Certificat a été élaboré par les différents experts de cette formation, avec un objectif clair: veiller à ce que les étudiants acquièrent chacune des compétences nécessaires pour devenir de véritables experts en la matière. Un programme très complet et bien structuré qui vous permettra d'atteindre les plus hauts standards de qualité et de réussite.



“

*Un programme très complet qui vous permettra d'aborder progressivement chacun des apprentissages nécessaires au professionnel en Approche Thérapeutique de la Colonne Vertébrale et des Membres Supérieurs. Avec un plus: la vocation d'excellence qui nous caractérise"*

## Module 1. Rachis: région craniocervicale et dorsale

- 1.1. Physiologie articulaire
- 1.2. Physiologie musculaire
- 1.3. ATM (Articulation Temporo-Mandibulaire)
- 1.4. Pathologies les plus courantes
- 1.5. Évaluation
- 1.6. Tests fonctionnels
- 1.7. Structures nerveuses
- 1.8. Traitement par des thérapies manuelles
- 1.9. Traitement par des thérapies actives et thérapies actives assistées
- 1.10. Activités de la vie quotidienne qui génèrent la pathologie





“

*Un programme d'enseignement très complet, structuré en unités didactiques très bien développées, orientées vers un apprentissage de grand impact éducatif”*

# 04

# Méthodologie

Ce programme de formation offre une manière différente d'apprendre. Notre méthodologie est développée à travers un mode d'apprentissage cyclique: ***el Relearning***.

Ce système d'enseignement s'utilise, notamment, dans les Écoles de Médecine les plus prestigieuses du monde. De plus, il a été considéré comme l'une des méthodologies les plus efficaces par des magazines scientifiques de renom comme par exemple le ***New England Journal of Medicine***.





“

*Découvrez le Relearning, un système qui laisse de côté l'apprentissage linéaire conventionnel au profit des systèmes d'enseignement cycliques: une façon d'apprendre qui a prouvé son énorme efficacité, notamment dans les matières dont la mémorisation est essentielle"*

## À TECH, nous utilisons la méthode des cas

Face à une situation donnée, que doit faire un professionnel? Tout au long du programme, vous serez confronté à de multiples cas cliniques simulés, basés sur des patients réels, dans lesquels vous devrez enquêter, établir des hypothèses et finalement résoudre la situation. Il existe de nombreux faits scientifiques prouvant l'efficacité de cette méthode. Les kinésithérapeutes et les kinésiologues apprennent mieux, plus rapidement et de manière plus durable. et plus durable au fil du temps.

*Avec TECH, vous ferez l'expérience d'une méthode d'apprentissage qui révolutionne les fondements des universités traditionnelles du monde entier.*



Selon le Dr Gérvas, le cas clinique est la présentation commentée d'un patient, ou d'un groupe de patients, qui devient un "cas", un exemple ou un modèle illustrant une composante clinique particulière, soit en raison de son pouvoir pédagogique, soit en raison de sa singularité ou de sa rareté. Il est essentiel que le cas soit basé sur la vie professionnelle actuelle, en essayant de recréer les conditions réelles de l'exercice professionnel de la physiothérapie.

“

*Saviez-vous que cette méthode a été développée en 1912 à Harvard pour les étudiants en Droit? La méthode des cas consiste à présenter aux apprenants des situations réelles complexes pour qu'ils s'entraînent à prendre des décisions et pour qu'ils soient capables de justifier la manière de les résoudre. En 1924, elle a été établie comme une méthode d'enseignement standard à Harvard"*

L'efficacité de la méthode est justifiée par quatre acquis fondamentaux:

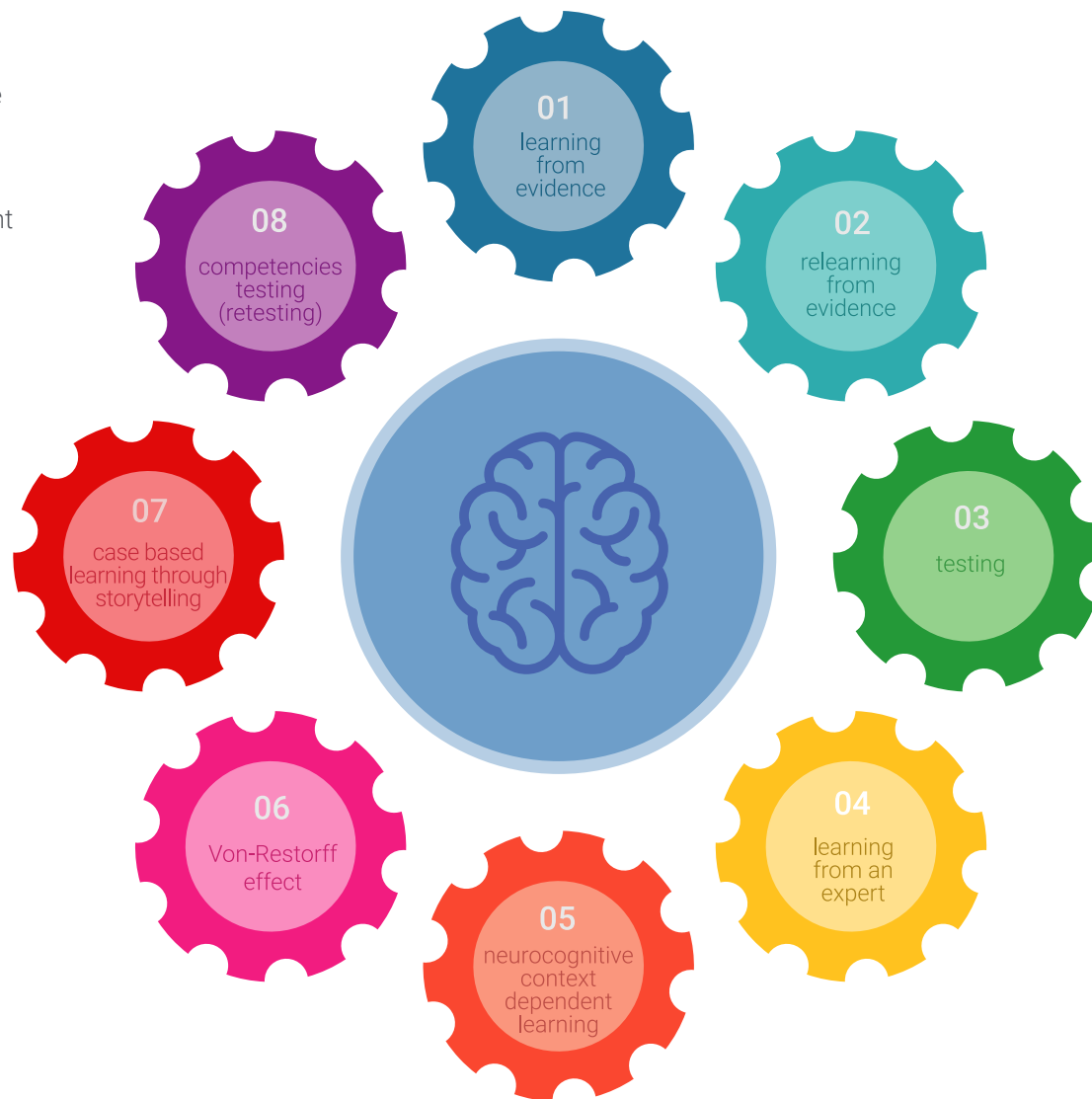
1. Les kinésithérapeutes/kinésiologues qui suivent cette méthode parviennent non seulement à assimiler les concepts, mais aussi à développer leur capacité mentale au moyen d'exercices pour évaluer des situations réelles et appliquer leurs connaissances.
2. L'apprentissage est solidement traduit en compétences pratiques qui permettent au kinésithérapeute ou au kinésiologue de mieux s'intégrer dans le monde réel.
3. Grâce à l'utilisation de situations issues de la réalité, on obtient une assimilation plus simple et plus efficace des idées et des concepts.
4. Le sentiment d'efficacité de l'effort fourni devient un stimulus très important pour l'étudiant, qui se traduit par un plus grand intérêt pour l'apprentissage et une augmentation du temps consacré à travailler les cours.



## Relearning Methodology

TECH renforce l'utilisation de la méthode des cas avec la meilleure méthodologie d'enseignement 100% en ligne du moment: Relearning.

Notre Université est la première au monde à combiner l'étude de cas cliniques avec un système d'apprentissage 100% en ligne basé sur la pratique et combinant un minimum de 8 éléments différents dans chaque cours. Ceci représente une véritable révolution par rapport à une simple étude et analyse de cas.



*Le kinésithérapeutes/kinésiologue apprendra à travers des cas réels et la résolution de situations complexes dans des environnements d'apprentissage simulés. Ces simulations sont développées à l'aide de logiciels de pointe pour faciliter l'apprentissage par immersion.*

À la pointe de la pédagogie mondiale, la méthode Relearning a réussi à améliorer le niveau de satisfaction globale des professionnels qui terminent leurs études, par rapport aux indicateurs de qualité de la meilleure université en ligne du monde (Columbia University).

Cette méthodologie a formé plus de 65.000 kinésithérapeutes/kinésiologues avec un succès sans précédent dans toutes les spécialités cliniques, quelle que soit la charge manuelle/pratique. Notre méthodologie d'enseignement est développée dans un environnement très exigeant, avec un corps étudiant universitaire au profil socio-économique élevé et dont l'âge moyen est de 43,5 ans.

*Le Relearning vous permettra d'apprendre plus facilement et de manière plus productive tout en développant un esprit critique, en défendant des arguments et en contrastant des opinions: une équation directe vers le succès.*

Dans notre programme, l'apprentissage n'est pas un processus linéaire mais il se déroule en spirale (nous apprenons, désapprenons, oublions et réapprenons). Par conséquent, ils combinent chacun de ces éléments de manière concentrique.

Selon les normes internationales les plus élevées, la note globale de notre système d'apprentissage est de 8,01.



Ce programme offre le meilleur matériel pédagogique, soigneusement préparé pour les professionnels:



#### Support d'étude

Tous les contenus didactiques sont créés par les spécialistes qui enseignent les cours. Ils ont été créés en exclusivité pour le master afin que le développement didactique soit vraiment spécifique et concret.

Ces contenus sont ensuite appliqués au format audiovisuel, pour créer la méthode de travail TECH en ligne. Tout cela, élaboré avec les dernières techniques afin d'offrir des éléments de haute qualité dans chacun des supports qui sont mis à la disposition de l'apprenant.



#### Techniques et procédures de physiothérapie en vidéo

TECH apporte les techniques les plus récentes et les dernières avancées éducatives à l'avant-garde des techniques et procédures actuelles de kinésithérapie/kinésiologie. Tout cela, à la première personne, expliqué et détaillé rigoureusement pour atteindre une compréhension complète et une assimilation optimale. Et surtout, vous pouvez les visionner autant de fois que vous le souhaitez.



#### Résumés interactifs

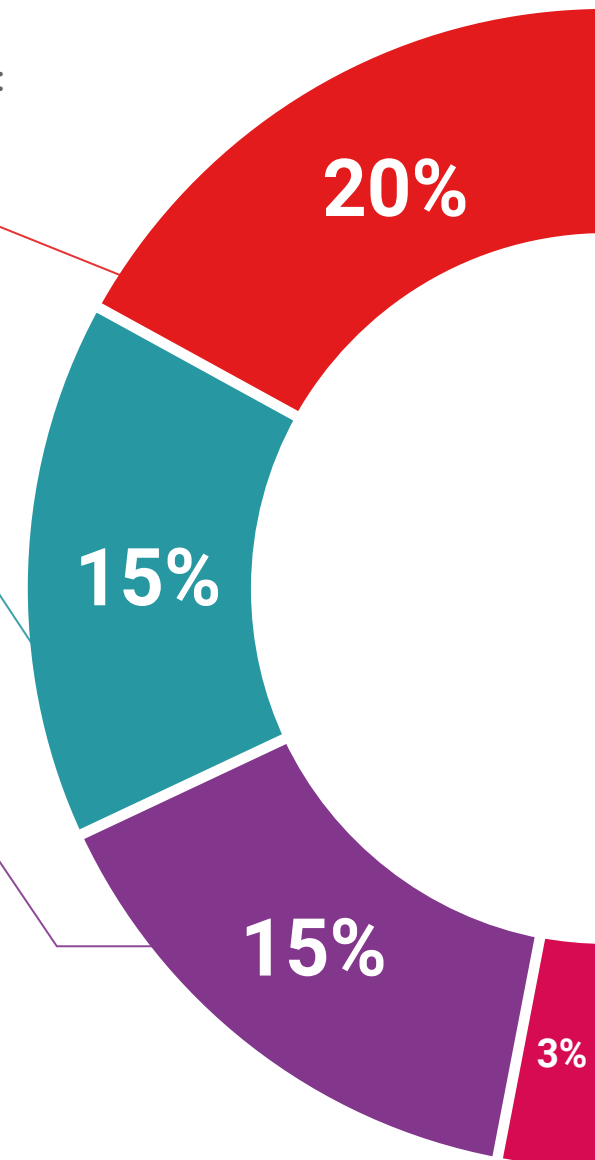
Nous présentons les contenus de manière attrayante et dynamique dans des dossiers multimédias comprenant des fichiers audios, des vidéos, des images, des diagrammes et des cartes conceptuelles afin de consolider les connaissances.

Ce système unique de formation à la présentation de contenus multimédias a été récompensé par Microsoft en tant que "European Success Story".



#### Bibliographie complémentaire

Articles récents, documents de consensus, guides internationaux et autres supports. Dans la bibliothèque virtuelle de TECH, l'étudiant aura accès à tout ce dont il a besoin pour compléter sa formation.





#### Études de cas dirigées par des experts

Un apprentissage efficace doit nécessairement être contextuel. Pour cette raison, TECH présente le développement de cas réels dans lesquels l'expert guidera l'étudiant à travers le développement de la prise en charge et la résolution de différentes situations: une manière claire et directe d'atteindre le plus haut degré de compréhension.



#### Testing & Retesting

Les connaissances de l'étudiant sont périodiquement évaluées et réévaluées tout au long du programme, par le biais d'activités et d'exercices d'évaluation et d'auto-évaluation, afin que l'étudiant puisse vérifier comment il atteint ses objectifs.



#### Cours magistraux

Il existe des preuves scientifiques de l'utilité de l'observation d'un tiers expert. La méthode "Learning from an Expert" renforce les connaissances et la mémoire, et donne confiance dans les futures décisions difficiles.



#### Guides d'action rapide

À TECH nous vous proposons les contenus les plus pertinents du cours sous forme de feuilles de travail ou de guides d'action rapide. Un moyen synthétique, pratique et efficace pour vous permettre de progresser dans votre apprentissage.



# 05 Diplôme

Le Certificat en Colonne Vertébrale: Région Cranio-Cervicale et Dorsale vous garantit, en plus de la formation la plus rigoureuse et la plus actuelle, l'accès à un diplôme universitaire de Certificat délivré par TECH Université Technologique.





“

*Réussissez ce programme et recevez  
votre Certificat sans avoir à vous déplacer  
ou à passer par des procédures lourdes”*

Ce **Certificat en Colonne Vertébrale: Région Cranio-Cervicale et Dorsale** contient le programme scientifique le plus complet et le plus actuel du marché.

Après avoir réussi les évaluations, l'étudiant recevra par courrier postal\* avec accusé de réception le diplôme de **Certificat** par **TECH Université technologique**.

Le diplôme délivré par **TECH Université Technologique** indiquera la note obtenue lors du Certificat, et répond aux exigences communément demandées par les bourses d'emploi, les concours et les commissions d'évaluation des carrières professionnelles.

Diplôme: **Certificat en Colonne Vertébrale: Région Cranio-Cervicale et Dorsale**

N.º d'heures officielles: **150 h.**



\*Si l'étudiant souhaite que son diplôme version papier possède l'Apostille de La Haye, TECH EDUCATION fera les démarches nécessaires pour son obtention moyennant un coût supplémentaire.

future

santé confiance personnes

éducation information tuteurs

garantie accréditation enseignement

institutions technologie apprentissage

communauté engagement

service personnalisé innovation

connaissance présent qualité

en ligne formation

développement institutions

classe virtuelle langues

**tech** université  
technologique

### Certificat

Colonne Vertébrale: Région  
Cranéo-Cervicale et Dorsale

- » Modalité: en ligne
- » Durée: 6 semaines
- » Qualification: TECH Université Technologique
- » Intensité: 16h/semaine
- » Horaire: à votre rythme
- » Examens: en ligne

# Certificat

Colonne Vertébrale: Région  
Cranio-Cervicale et Dorsale

