

Curso

Gestão Avançada
de Saúde Bucal



tech universidade
tecnológica



Curso Gestão Avançada de Saúde Bucal

- » Modalidade: online
- » Duração: 6 semanas
- » Certificado: TECH Universidade Tecnológica
- » Dedicção: 16h/semana
- » Horário: no seu próprio ritmo
- » Provas: online

Acesso ao site: www.techtute.com/br/inteligencia-artificial/curso/gestao-avancada-saude-bucal

Índice

01

Apresentação

pág. 4

02

Objetivos

pág. 8

03

Direção do curso

pág. 12

04

Estrutura e conteúdo

pág. 16

05

Metodologia

pág. 20

06

Certificado

pág. 28

01

Apresentação

As diversas aplicações da Inteligência Artificial (IA) desempenham um papel fundamental na odontologia moderna. Graças a esses sistemas, os especialistas podem detectar problemas dentários, como anomalias no alinhamento dos dentes, em um estágio inicial. Isso, por sua vez, significa que os profissionais aplicam os tratamentos mais eficazes, levando em conta as necessidades específicas de cada indivíduo. No entanto, diante dos constantes avanços nessa especialidade da saúde, os profissionais precisam atualizar seus conhecimentos regularmente para integrar as técnicas mais inovadoras em seus procedimentos médicos e prestar um atendimento clínico eficaz. Para ajudá-los nessa tarefa, a TECH desenvolveu um programa online que lhes fornecerá as mais modernas ferramentas de monitoramento e controle dos indicadores de saúde bucal.





“

Você aplicará as estratégias mais eficazes para prevenir a ocorrência de doenças bucais e garantir o bem-estar da população”

Para obter os melhores resultados nas diversas terapias, os odontologistas devem estar cientes do maior número possível de informações sobre seus pacientes. Isso inclui aspectos como histórico médico, condições médicas preexistentes, como alergias, uma lista de todos os medicamentos que estão sendo tomados, etc. Deve-se observar que esses dados são altamente privados, portanto, os médicos têm a obrigação de garantir sua privacidade em todos os momentos. Dessa forma, os profissionais de saúde prestarão atendimento seguro aos usuários e evitarão todos os tipos de dificuldades no decorrer de seu trabalho.

Nesse contexto, a TECH implementa um programa que fornecerá amplo conhecimento sobre segurança durante o monitoramento e o controle da saúde bucal usando IA. Para isso, esta grade curricular se aprofundará no desenvolvimento de *dashboards* para o monitoramento de indicadores odontológicos. Além disso, o programa se concentrará na unificação de informações clínicas e biomédicas como uma premissa básica para a manutenção do bem-estar bucal. O conteúdo didático também se concentrará na interpretação de indicadores, permitindo que os alunos tomem decisões clínicas com base nos dados obtidos e nas evidências científicas. Além disso, os alunos analisarão as principais considerações éticas relacionadas à privacidade do usuário, a fim de tornar suas práticas mais responsáveis.

Vale a pena observar que a TECH oferece um ambiente educacional 100% online, adaptado às necessidades de profissionais dedicados que buscam avançar em suas carreiras. A metodologia Relearning, baseada na repetição de conceitos-chave para fundamentar o conhecimento e facilitar o aprendizado, combina flexibilidade com uma abordagem pedagógica robusta. Todos os alunos precisarão de um dispositivo eletrônico com acesso à Internet para acessar o Campus Virtual. Lá você poderá visualizar o programa de estudos e outros recursos multimídia, incluindo resumos interativos.

Este **Curso de Gestão Avançada de Saúde Bucal** conta com o conteúdo científico mais completo e atualizado do mercado. Suas principais características são:

- O desenvolvimento de estudos de caso apresentados por especialistas em Inteligência Artificial em Odontologia
- O conteúdo gráfico, esquemático e extremamente útil fornece informações científicas e práticas sobre aquelas disciplinas indispensáveis para o exercício da profissão
- Exercícios práticos onde o processo de autoavaliação é realizado para melhorar a aprendizagem
- Destaque especial para as metodologias inovadoras
- Lições teóricas, perguntas a especialistas, fóruns de discussão sobre temas controversos e trabalhos de reflexão individual
- Disponibilidade de acesso a todo o conteúdo a partir de qualquer dispositivo, fixo ou portátil, com conexão à Internet



Deseja aprimorar seus procedimentos com as melhores técnicas de visualização de dados? Aprimore sua interpretação e diagnóstico com este curso universitário inovador"

“

Você produzirá relatórios precisos de saúde bucal graças às ferramentas de inteligência artificial. Tudo isso em apenas 6 semanas com este programa!”

A equipe de professores deste programa inclui profissionais desta área, cuja experiência é somada a esta capacitação, além de reconhecidos especialistas de conceituadas sociedades científicas e universidades de prestígio.

O conteúdo multimídia, desenvolvido com a mais recente tecnologia educacional, permitirá ao profissional uma aprendizagem contextualizada, ou seja, realizada através de um ambiente simulado, proporcionando uma capacitação imersiva e programada para praticar diante de situações reais.

A estrutura deste programa se concentra na Aprendizagem Baseada em Problemas, através da qual o profissional deverá resolver as diferentes situações de prática profissional que surgirem ao longo do curso acadêmico. Para isso, contará com a ajuda de um inovador sistema de vídeo interativo realizado por especialistas reconhecidos.

Você se aprofundará no processamento de linguagem natural em registros de saúde bucal para a extração de indicadores importantes.

Graças à revolucionária metodologia Relearning, você integrará todo o conhecimento de forma otimizada para alcançar com sucesso os resultados que está buscando”



02

Objetivos

Por meio desse programa, os alunos obterão uma compreensão abrangente da variedade de aplicativos de IA para monitoramento e controle da saúde bucal. Dessa forma, os alunos incorporarão as ferramentas mais avançadas da Automação Inteligente em sua prática clínica com efeito imediato, a fim de oferecer serviços excelentes. Além disso, eles usarão o *dashboards* para tomar decisões mais informadas com base em dados sólidos. Os alunos também adquirirão um alto nível de discernimento das considerações éticas a serem levadas em conta durante suas atividades, o que os capacitará a promover práticas totalmente responsáveis para garantir a segurança dos dados.



“

Você interpretará corretamente as imagens dentárias usando sistemas baseados em Inteligência Artificial e obterá tratamentos mais individualizados”



Objetivos gerais

- Compreender os fundamentos teóricos da Inteligência Artificial
- Estudar os diferentes tipos de dados e entender o ciclo de vida dos dados
- Avaliar a função crucial dos dados no desenvolvimento e na implementação de soluções de Inteligência Artificial
- Analisar os algoritmos e complexidade para resolver problemas específicos
- Explorar a base teórica das redes neurais para o desenvolvimento *do Deep Learning*
- Explorar a computação bioinspirada e sua relevância para o desenvolvimento de sistemas inteligentes
- Analisar as estratégias atuais de Inteligência Artificial em vários campos, identificando oportunidades e desafios
- Obter uma sólida compreensão dos princípios de *Machine Learning* e sua aplicação específica em contextos odontológicos
- Analisar dados odontológicos, incluindo técnicas de visualização para melhorar o diagnóstico
- Adquirir habilidades avançadas na aplicação de IA para o diagnóstico preciso de doenças bucais e interpretação de imagens odontológicas
- Compreender as considerações éticas e de privacidade associadas à aplicação de IA na odontologia
- Explorar os desafios éticos, a regulamentação, a responsabilidade profissional, o impacto social, o acesso ao atendimento odontológico, a sustentabilidade, o desenvolvimento de políticas, a inovação e as perspectivas futuras na aplicação da IA na odontologia





Objetivos específicos

- ♦ Adquirir um conhecimento sólido dos princípios básicos de *Machine Learning* e sua aplicação específica em contextos odontológicos
- ♦ Aprender métodos e ferramentas para analisar dados odontológicos, bem como técnicas de visualização para melhorar a interpretação e o diagnóstico
- ♦ Desenvolver um entendimento completo das considerações éticas e de privacidade associadas à aplicação da IA na odontologia, promovendo práticas responsáveis no uso dessas tecnologias em ambientes clínicos
- ♦ Familiarizar os alunos com as várias aplicações da IA no campo da odontologia, como o diagnóstico de doenças bucais, o planejamento do tratamento e o manejo do atendimento ao paciente
- ♦ Elaborar planos de tratamento odontológico personalizados de acordo com as necessidades específicas de cada paciente, levando em conta fatores como genética, histórico médico e preferências individuais



Um programa de alta intensidade que permitirá que os alunos progridam de forma rápida e eficiente em seu aprendizado"

03

Direção do curso

Este Curso foi elaborado de acordo com as diretrizes do melhor grupo de especialistas. Os professores que fazem parte desse curso universitário têm ampla experiência profissional, tendo trabalhado em instituições de prestígio no setor de saúde. Esses profissionais fornecerão aos alunos diversos materiais didáticos, com os quais os alunos aprenderão mais sobre o monitoramento e o controle da Saúde Mental por meio da IA. Os alunos também adquirirão habilidades que serão imediatamente incorporadas aos seus procedimentos clínicos para oferecer os melhores tratamentos médicos. Além disso, eles permanecerão na vanguarda da tecnologia, operando os equipamentos mais modernos da área de saúde.



“

Uma equipe de professores experientes lhe orientará durante todo o processo de aprendizagem e responderá a todas as suas dúvidas"

Direção



Dr. Arturo Peralta Martín-Palomino

- ♦ CEO e CTO em Prometeus Soluções Globais
- ♦ CTO em Korporate Technologies
- ♦ CTO em AI Shephers GmbH
- ♦ Consultor e assessor estratégico de negócios da Alliance Medical
- ♦ Diretor de Design e Desenvolvimento na DocPath
- ♦ Doutor em Engenharia da Computação pela Universidade de Castilla-La Mancha
- ♦ Doutorado em Economia, Negócios e Finanças pela Universidade Camilo José Cela
- ♦ Doutor em Psicologia pela Universidade de Castilla-La Mancha
- ♦ Mestrado em MBA Executivo pela Universidade Isabel I
- ♦ Mestrado em Gestão de Vendas e Marketing pela Universidade Isabel I
- ♦ Mestrado especializado em Big Data por formação em Hadoop
- ♦ Mestrado em Tecnologias de Informação Avançadas pela Universidade de Castilla-La Mancha
- ♦ Membro: Grupo de pesquisa SMILE



Dra. Patricia Martín-Palomino Sahagún

- ♦ Especialista em Odontologia e Ortodontia
- ♦ Ortodontista particular
- ♦ Pesquisadora
- ♦ Doutora em Odontologia pela Universidade Alfonso X El Sabio
- ♦ Pós-graduação em Ortodontia pela Universidade Alfonso X El Sabio
- ♦ Formado em Odontologia pela Universidade Alfonso X El Sabio 2015

Professores

Sr. Daniel Vasile Popescu Radu

- ♦ Especialista em Farmacologia, Nutrição e Dieta
- ♦ Produtor autônomo de conteúdos didáticos e científicos
- ♦ Nutricionista e dietista comunitário
- ♦ Farmacêutico comunitário
- ♦ Pesquisador
- ♦ Mestrado em Nutrição e Saúde na Universidade Aberta da Catalunha
- ♦ Mestrado em Psicofarmacologia pela Universidade de Valência
- ♦ Farmacêutico da Universidade Complutense de Madri
- ♦ Nutricionista-Dietista da Universidade Europeia Miguel de Cervantes

Ramón Alberto Carrasco González

- ♦ Especialista em Ciência da Computação e Inteligência Artificial
- ♦ Pesquisador
- ♦ Responsável por Business Intelligence (Marketing) na Caja General de Ahorros de Granada e no Banco Mare Nostrum
- ♦ Responsável pelos sistemas de informação (Data Warehousing e Business Intelligence) na Caja General de Ahorros de Granada e no Banco Mare Nostrum
- ♦ Doutorado em Inteligência Artificial pela Universidade de Granada
- ♦ Formado em Engenharia da Computação pela Universidade de Granada

04

Estrutura e conteúdo

Este programa fornecerá aos alunos uma abordagem multidisciplinar da IA na odontologia, para que possam usá-la de forma eficaz no diagnóstico e no planejamento de tratamento. Para isso, o programa abordará em detalhes as aplicações da Automação Inteligente para tratar de condições bucais, como cáries. Nesse sentido, o programa de estudos se aprofundará nas características essenciais da integração de informações clínicas e biomédicas como base para o monitoramento da saúde. Além disso, os materiais didáticos fornecerão aos alunos as ferramentas mais avançadas para monitorar o estado médico dos pacientes.




“

Você desenvolverá e executará terapias odontológicas personalizadas para oferecer atendimento da mais alta qualidade aos seus pacientes”

Módulo 1. Monitoramento e Controle da Saúde Bucal por meio de IA

- 1.1. Aplicações de IA para o controle da saúde bucal do paciente
 - 1.1.1. Design de aplicativos móveis para acompanhamento da higiene dental
 - 1.1.2. Sistemas de IA para a detecção precoce de cáries e doenças periodontais
 - 1.1.3. Uso de IA na personalização de tratamentos dentais
 - 1.1.4. Tecnologias de reconhecimento de imagens para diagnósticos dentais automatizados
- 1.2. Integração de informações clínicas e biomédicas como base para o controle da saúde bucal
 - 1.2.1. Plataformas de integração de dados clínicos e radiográficos
 - 1.2.2. Análise de históricos médicos para identificar riscos dentais
 - 1.2.3. Sistemas para correlacionar dados biomédicos com condições dentais
 - 1.2.4. Ferramentas para a gestão unificada de informações do paciente
- 1.3. Definição de indicadores para o controle da saúde bucal do paciente
 - 1.3.1. Estabelecimento de parâmetros para avaliar a saúde bucodental
 - 1.3.2. Sistemas de acompanhamento de progresso em tratamentos dentais
 - 1.3.3. Desenvolvimento de índices de risco para doenças dentais
 - 1.3.4. Métodos de IA para a predição de problemas dentais futuros
- 1.4. Processamento de linguagem natural em históricos clínicos dentais para extração de indicadores
 - 1.4.1. Extração automática de dados relevantes de históricos clínicos
 - 1.4.2. Análise de notas clínicas para identificar tendências de saúde bucal
 - 1.4.3. Uso de PNL para resumir históricos clínicos extensos
 - 1.4.4. Sistemas de alerta precoce baseados em análise de texto clínico
- 1.5. Ferramentas de IA para a monitorização e controle de indicadores de saúde bucal
 - 1.5.1. Desenvolvimento de aplicativos de acompanhamento de higiene e saúde bucodental
 - 1.5.2. Sistemas de alerta personalizado para pacientes baseados em IA
 - 1.5.3. Ferramentas analíticas para a avaliação contínua da saúde bucal
 - 1.5.4. Uso de dispositivos vestíveis e sensores para a monitorização dental em tempo real

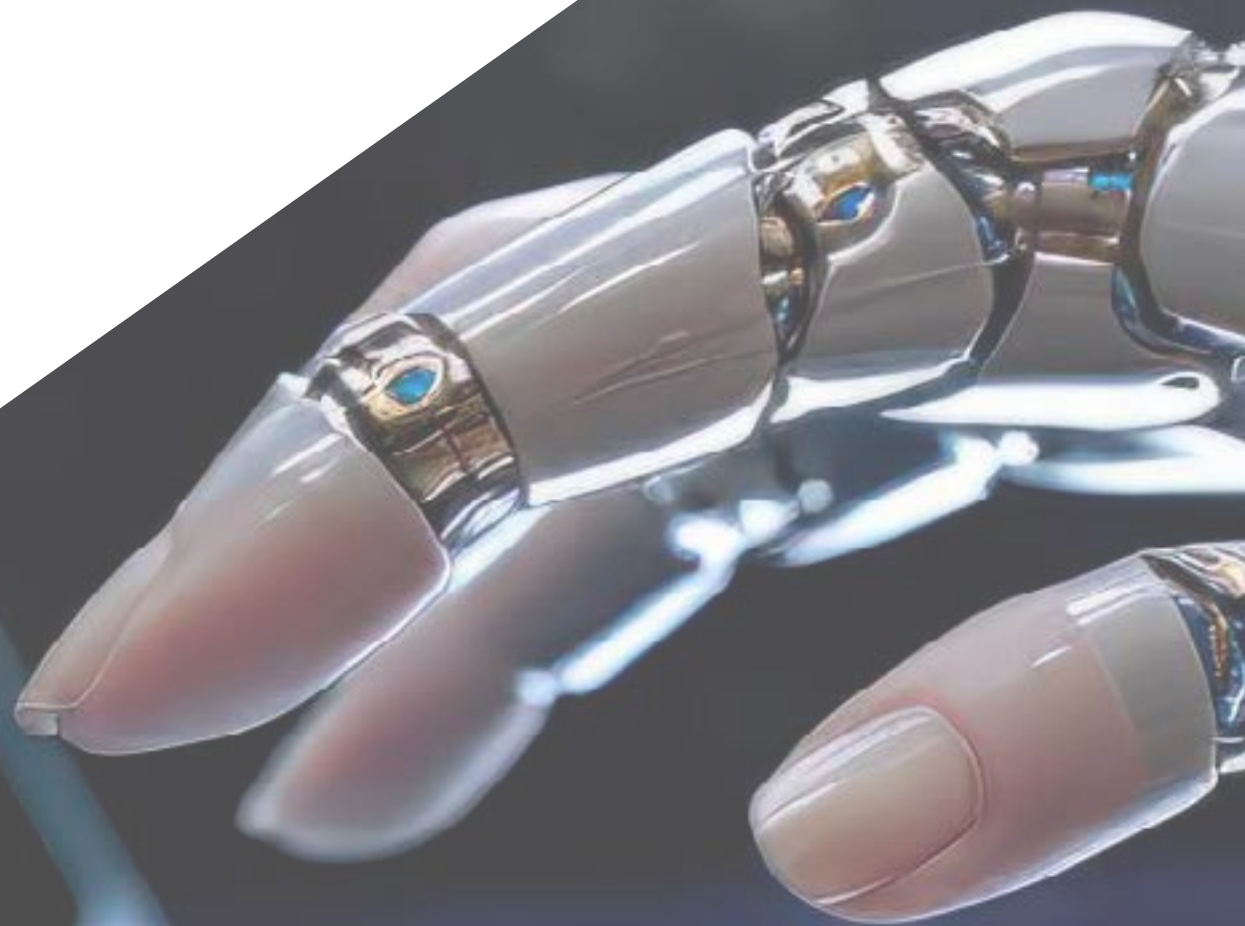


- 
- 1.6. Desenvolvimento de *dashboards* para a monitorização de indicadores odontológicos
 - 1.6.1. Criação de interfaces intuitivas para o acompanhamento da saúde bucal
 - 1.6.2. Integração de dados de diferentes fontes clínicas em um único *dashboard*
 - 1.6.3. Ferramentas de visualização de dados para o acompanhamento de tratamentos
 - 1.6.4. Personalização de *dashboards* de acordo com as necessidades do profissional dental
 - 1.7. Interpretação de indicadores de saúde bucal e tomada de decisões
 - 1.7.1. Sistemas de apoio à decisão clínica baseados em dados
 - 1.7.2. Análise preditiva para o planejamento de tratamentos dentais
 - 1.7.3. IA para a interpretação de complexos indicadores de saúde bucodental
 - 1.7.4. Ferramentas para a avaliação da eficácia de tratamentos
 - 1.8. Geração de relatórios de saúde bucal por meio de ferramentas de IA
 - 1.8.1. Automatização na criação de relatórios dentais detalhados
 - 1.8.2. Sistemas de geração de relatórios personalizados para pacientes
 - 1.8.3. Ferramentas de IA para resumir descobertas clínicas
 - 1.8.4. Integração de dados clínicos e radiológicos em relatórios automáticos
 - 1.9. Plataformas com IA para o monitoramento da saúde bucal por parte do paciente
 - 1.9.1. Aplicativos para o automonitoramento da saúde bucodental
 - 1.9.2. Plataformas interativas de educação dental baseadas em IA
 - 1.9.3. Ferramentas de acompanhamento de sintomas e conselhos dentais personalizados
 - 1.9.4. Sistemas de gamificação para incentivar bons hábitos de higiene dental
 - 1.10. Segurança e privacidade no tratamento de informações odontológicas
 - 1.10.1. Protocolos de segurança para a proteção de dados do paciente
 - 1.10.2. Sistemas de criptografia e anonimização na gestão de dados clínicos
 - 1.10.3. Normas e conformidade legal no manejo de informações dentais
 - 1.10.4. Educação e conscientização sobre privacidade para profissionais e pacientes

05

Metodología

Este curso oferece uma maneira diferente de aprender. Nossa metodologia é desenvolvida através de um modo de aprendizagem cíclico: o **Relearning**. Este sistema de ensino é utilizado, por exemplo, nas faculdades de medicina mais prestigiadas do mundo e foi considerado um dos mais eficazes pelas principais publicações científicas, como o **New England Journal of Medicine**.





“

Descubra o Relearning, um sistema que abandona a aprendizagem linear convencional para realizá-la através de sistemas de ensino cíclicos: uma forma de aprendizagem que se mostrou extremamente eficaz, especialmente em disciplinas que requerem memorização"

Estudo de caso para contextualizar todo o conteúdo

Nosso programa oferece um método revolucionário para desenvolver as habilidades e o conhecimento. Nosso objetivo é fortalecer as competências em um contexto de mudança, competitivo e altamente exigente.

“

Com a TECH você irá experimentar uma forma de aprender que está revolucionando as bases das universidades tradicionais em todo o mundo”



Você terá acesso a um sistema de aprendizagem baseado na repetição, por meio de um ensino natural e progressivo ao longo de todo o programa.



Um método de aprendizagem inovador e diferente

Este curso da TECH é um programa de ensino intensivo, criado do zero, que propõe os desafios e decisões mais exigentes nesta área, em âmbito nacional ou internacional. Através desta metodologia, o crescimento pessoal e profissional é impulsionado em direção ao sucesso. O método do caso, técnica que constitui a base deste conteúdo, garante que a realidade econômica, social e profissional mais atual seja adotada.

“*Nosso programa prepara você para enfrentar novos desafios em ambientes incertos e alcançar o sucesso na sua carreira*”

Através de atividades de colaboração e casos reais, o aluno aprenderá a resolver situações complexas em ambientes reais de negócios.

O método do caso é o sistema de aprendizagem mais utilizado nas principais escolas de Informática do mundo, desde que elas existem. Desenvolvido em 1912 para que os estudantes de Direito não aprendessem a lei apenas com base no conteúdo teórico, o método do caso consistia em apresentar-lhes situações realmente complexas para que tomassem decisões conscientes e julgassem a melhor forma de resolvê-las. Em 1924 foi estabelecido como o método de ensino padrão em Harvard.

Em uma determinada situação, o que um profissional deveria fazer? Esta é a pergunta que abordamos no método do caso, um método de aprendizagem orientado para a ação. Ao longo do curso, os alunos vão se deparar com múltiplos casos reais. Terão que integrar todo o conhecimento, pesquisar, argumentar e defender suas ideias e decisões.

Metodologia Relearning

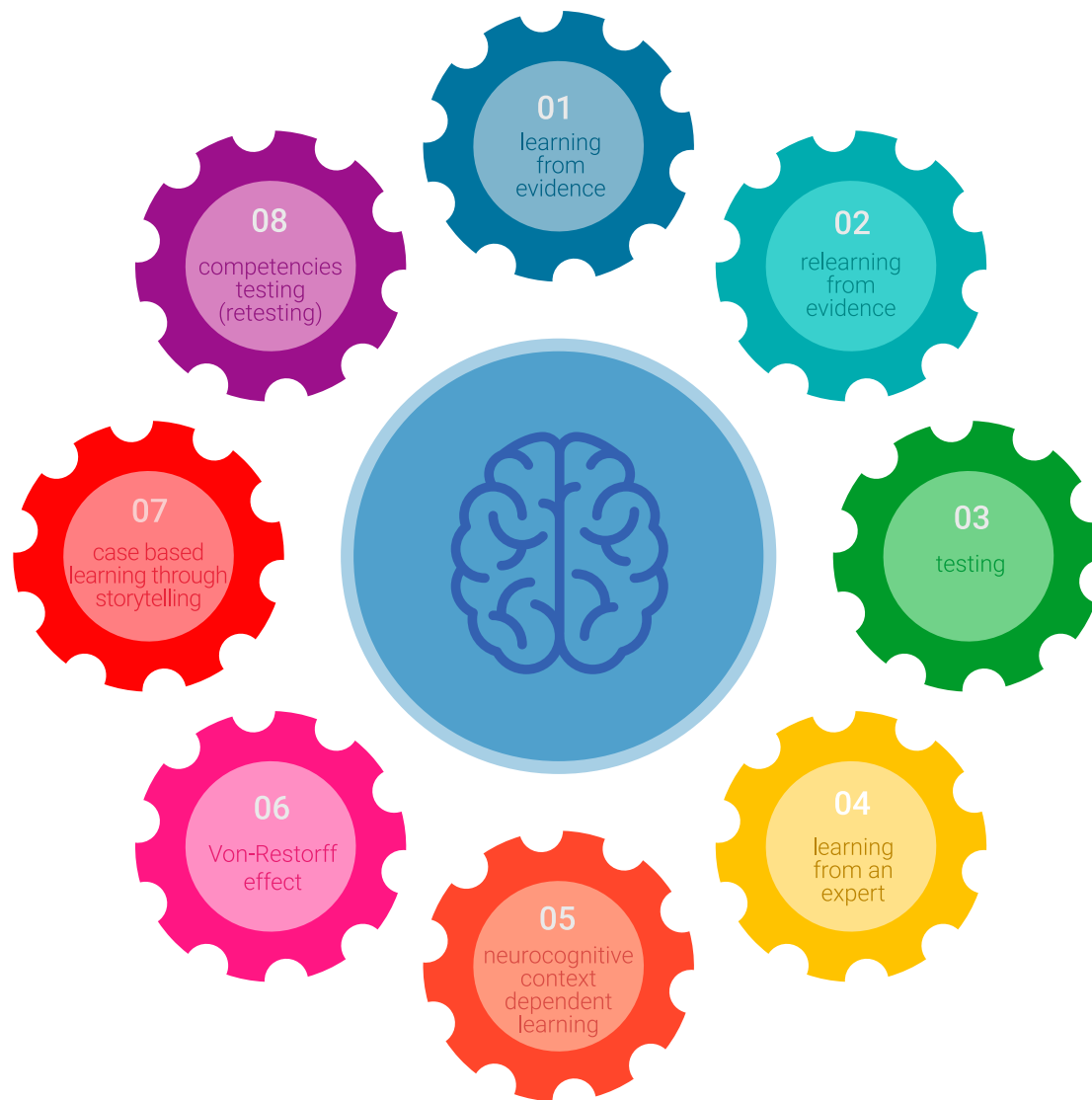
A TECH utiliza de maneira eficaz a metodologia do estudo de caso com um sistema de aprendizagem 100% online, baseado na repetição, combinando elementos didáticos diferentes em cada aula.

Potencializamos o Estudo de Caso com o melhor método de ensino 100% online: o Relearning.

Em 2019 alcançamos os melhores resultados de aprendizagem entre todas as universidades online do mundo.

Na TECH você aprenderá através de uma metodologia de vanguarda, desenvolvida para capacitar os profissionais do futuro. Este método, na vanguarda da pedagogia mundial, se chama Relearning.

Nossa universidade é uma das únicas que possui a licença para usar este método de sucesso. Em 2019 conseguimos melhorar os níveis de satisfação geral dos nossos alunos (qualidade de ensino, qualidade dos materiais, estrutura dos curso, objetivos, entre outros) com relação aos indicadores da melhor universidade online.



No nosso programa, a aprendizagem não é um processo linear, ela acontece em espiral (aprender, desaprender, esquecer e reaprender). Portanto, combinamos cada um desses elementos de forma concêntrica. Esta metodologia já capacitou mais de 650 mil universitários com um sucesso sem precedentes em campos tão diversos como a bioquímica, a genética, a cirurgia, o direito internacional, habilidades administrativas, ciência do esporte, filosofia, direito, engenharia, jornalismo, história, mercados e instrumentos financeiros. Tudo isso em um ambiente altamente exigente, com um corpo discente com um perfil socioeconômico médio-alto e uma média de idade de 43,5 anos.

O Relearning permitirá uma aprendizagem com menos esforço e mais desempenho, fazendo com que você se envolva mais em sua especialização, desenvolvendo o espírito crítico e sua capacidade de defender argumentos e contrastar opiniões: uma equação de sucesso.

A partir das últimas evidências científicas no campo da neurociência, sabemos como organizar informações, ideias, imagens, memórias, mas sabemos também que o lugar e o contexto onde aprendemos algo é fundamental para nossa capacidade de lembrá-lo e armazená-lo no hipocampo, para mantê-lo em nossa memória a longo prazo.

Desta forma, no que se denomina Neurocognitive context-dependent e-learning, os diferentes elementos do nosso programa estão ligados ao contexto onde o aluno desenvolve sua prática profissional.



Neste programa, oferecemos o melhor material educacional, preparado especialmente para os profissionais:



Material de estudo

Todo o conteúdo foi criado especialmente para o curso pelos especialistas que irão ministrá-lo, o que faz com que o desenvolvimento didático seja realmente específico e concreto.

Posteriormente, esse conteúdo é adaptado ao formato audiovisual, para criar o método de trabalho online da TECH. Tudo isso, com as técnicas mais inovadoras que proporcionam alta qualidade em todo o material que é colocado à disposição do aluno.



Masterclasses

Há evidências científicas sobre a utilidade da observação de terceiros especialistas.

O "Learning from an expert" fortalece o conhecimento e a memória, além de gerar segurança para a tomada de decisões difíceis no futuro.



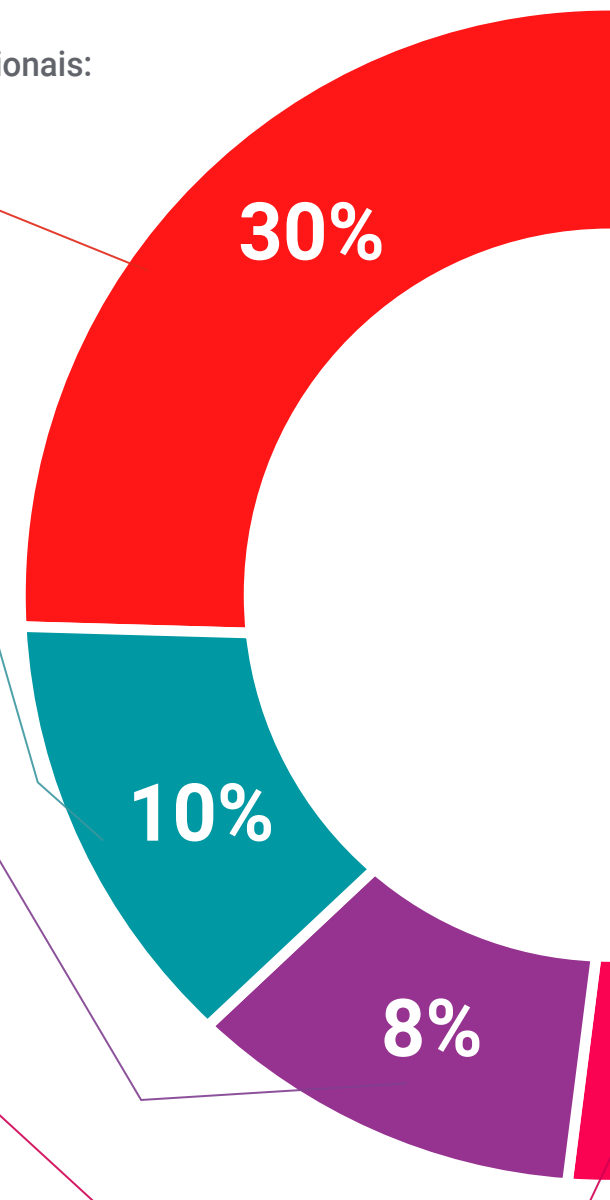
Práticas de habilidades e competências

Serão realizadas atividades para desenvolver competências e habilidades específicas em cada área temática. Práticas e dinâmicas para adquirir e ampliar as competências e habilidades que um especialista precisa desenvolver no contexto globalizado em que vivemos.



Leituras complementares

Artigos recentes, documentos de consenso e diretrizes internacionais, entre outros. Na biblioteca virtual da TECH o aluno terá acesso a tudo o que for necessário para complementar a sua capacitação.





Estudos de caso

Os alunos irão completar uma seleção dos melhores estudos de caso escolhidos especialmente para esta capacitação. Casos apresentados, analisados e orientados pelos melhores especialistas do cenário internacional.



Resumos interativos

A equipe da TECH apresenta o conteúdo de forma atraente e dinâmica através de pílulas multimídia que incluem áudios, vídeos, imagens, gráficos e mapas conceituais para consolidar o conhecimento.

Este sistema exclusivo de capacitação por meio da apresentação de conteúdo multimídia foi premiado pela Microsoft como "Caso de sucesso na Europa".



Testing & Retesting

Avaliamos e reavaliamos periodicamente o conhecimento do aluno ao longo do programa, através de atividades e exercícios de avaliação e autoavaliação, para que possa comprovar que está alcançando seus objetivos.



06

Certificado

O Curso de Gestão Avançada de Saúde Bucal garante, além da capacitação mais rigorosa e atualizada, acesso ao certificado do Curso emitido pela TECH Universidade Tecnológica.



“

Conclua este programa de estudos com sucesso e receba o seu certificado sem sair de casa e sem burocracias”

Este **Curso de Gestão Avançada de Saúde Bucal** conta com o conteúdo científico mais completo e atualizado do mercado.

Uma vez aprovadas as avaliações, o aluno receberá por correio o certificado* do **Curso** emitido pela **TECH Universidade Tecnológica**.

O certificado emitido pela **TECH Universidade Tecnológica** expressará a qualificação obtida no Curso, atendendo aos requisitos normalmente exigidos pelas bolsas de empregos, concursos públicos e avaliação de carreira profissional.

Título: **Curso de Gestão Avançada de Saúde Bucal**

N.º de Horas Oficiais: **150h**



*Apostila de Haia: Caso o aluno solicite que seu certificado seja apostilado, a TECH EDUCATION providenciará a obtenção do mesmo a um custo adicional.

futuro
saúde confiança pessoas
informação orientadores
educação certificação ensino
garantia aprendizagem
instituições tecnologia
comunidade comunidade
atenção personalizada
conhecimento inovação
presente qualificação
desenvolvimento simulação

tech universidade
tecnológica

Curso
Gestão Avançada
de Saúde Bucal

- » Modalidade: online
- » Duração: 6 semanas
- » Certificado: TECH Universidade Tecnológica
- » Dedicção: 16h/semana
- » Horário: no seu próprio ritmo
- » Provas: online

Curso

Gestão Avançada
de Saúde Bucal

