

Diplomado

Diagnóstico y restauración del paisaje





Diplomado

Diagnóstico y restauración del paisaje

- » Modalidad: **online**
- » Duración: **6 semanas**
- » Titulación: **TECH Universidad Tecnológica**
- » Dedicación: **16h/semana**
- » Horario: **a tu ritmo**
- » Exámenes: **online**

Acceso web: www.techtitute.com/ingenieria/curso-universitario/diagnostico-restauracion-paisaje

Índice

01

Presentación

pág. 4

02

Objetivos

pág. 8

03

Estructura y contenido

pág. 12

04

Metodología

pág. 16

05

Titulación

pág. 24

01

Presentación

La acción del ser humano sobre el medio ambiente ha provocado graves deterioros en los paisajes, incidiendo además en la propia estabilidad de los ecosistemas. No obstante, una mayor concienciación hacia el respeto del entorno ha llevado en los últimos años a la ejecución de infraestructuras más sostenibles y la puesta en marcha de proyectos que permitan la restauración de los espacios dañados. Una labor que requiere de unos profesionales de la Ingeniería especializados y con conocimientos actualizados. Es por ello, por lo que esta institución ofrece al egresado este programa 100% online, que le permitirá adentrarse en las últimas soluciones empleadas ante el impacto ambiental, las herramientas para valorar la fragilidad visual o los principales métodos de restauración. Todo ello con material multimedia innovador al que podrá acceder las 24 horas del día desde un ordenador o Tablet con conexión a internet.



“

Matricúlate ya en un Diplomado, que te aporta en tan solo 6 semanas, la información más actual sobre el Diagnóstico y restauración del paisaje”

En la actualidad existe una mayor sensibilidad hacia la conservación y preservación del medio ambiente. No obstante, es indudable que existen infraestructuras cuya ejecución ha causado un grave impacto en el entorno, que debe ser restaurado para poder conseguir revertir dicha situación.

Optimizar los recursos del suelo, devolver al paisaje su biodiversidad o con un funcionamiento natural adecuado son claves en los procesos de restauración de paisajes. Una labor, donde el profesional de la Ingeniería puede aportar una visión multidisciplinar, tanto para su recuperación como la creación de proyectos que se integren de una manera más adecuada con el entorno. Para ello, TECH ha diseñado este Diplomado, que en tan solo 6 semanas ofrece al egresado la información más relevante y esencial sobre el Diagnóstico y restauración del paisaje.

Un programa, impartido en modalidad exclusivamente online, que le llevará a profundizar en las técnicas empleadas para el análisis del paisaje, los cambios naturales y secuencias ecológicas, la evaluación ambiental, así como las diferentes soluciones empleadas ante diversos problemas detectados en el medio ambiente. Para ello, el alumnado dispone de recursos multimedia a los que podrá acceder fácilmente cuando lo desee desde un ordenador, Tablet o móvil con conexión a internet.

El profesional está así ante una excelente oportunidad de progresar en su trayectoria laboral a través de una enseñanza universitaria flexible, sin clases con horarios fijos y que le permite compatibilizar sus responsabilidades con una titulación que se sitúa a la vanguardia académica.

Este **Diplomado en Diagnóstico y restauración del paisaje** contiene el programa educativo más completo y actualizado del mercado. Sus características más destacadas son:

- ♦ El desarrollo de casos prácticos presentados por expertos en Ingeniería Ambiental
- ♦ Los contenidos gráficos, esquemáticos y eminentemente prácticos con los que está concebido recogen una información técnica y práctica sobre aquellas disciplinas indispensables para el ejercicio profesional
- ♦ Los ejercicios prácticos donde realizar el proceso de autoevaluación para mejorar el aprendizaje
- ♦ Su especial hincapié en metodologías innovadoras
- ♦ Las lecciones teóricas, preguntas al experto, foros de discusión de temas controvertidos y trabajos de reflexión individual
- ♦ La disponibilidad de acceso a los contenidos desde cualquier dispositivo fijo o portátil con conexión a internet



Una titulación universitaria en la que ahondarás cómodamente en evaluación ambiental del paisaje”

“

Gracias a este Diplomado te abrirás puertas en empresas que demanden ingenieros profesionales, capacitados para restaurar paisajes”

El programa incluye, en su cuadro docente, a profesionales del sector que vierten en esta capacitación la experiencia de su trabajo, además de reconocidos especialistas de sociedades de referencia y universidades de prestigio.

Su contenido multimedia, elaborado con la última tecnología educativa, permitirá al profesional un aprendizaje situado y contextual, es decir, un entorno simulado que proporcionará una capacitación inmersiva programada para entrenarse ante situaciones reales.

El diseño de este programa se centra en el Aprendizaje Basado en Problemas, mediante el cual el profesional deberá tratar de resolver las distintas situaciones de práctica profesional que se le planteen a lo largo del curso académico. Para ello, contará con la ayuda de un novedoso sistema de vídeo interactivo realizado por reconocidos expertos.

Dispones de una biblioteca de recursos multimedia a la que podrás acceder las 24 horas del día, desde cualquier dispositivo con conexión a internet. Matricúlate ya.

Una opción académica que te llevará a conocer los principales problemas que afectan a la fragilidad ambientales y las soluciones técnicas empleadas.



02

Objetivos

Una vez concluyan las 6 semanas de este Diplomado, el profesional de la Ingeniería habrá obtenido el aprendizaje necesario para poder aplicar los diferentes conceptos, técnicas y herramientas mostrados en este programa. Así, será capaz de comprender los fenómenos paisajísticos en las diferentes escalas, poner en prácticas las técnicas de diagnóstico de paisaje, de impacto en el entorno y encontrar las mejores soluciones ante problemas medioambientales. Los casos de estudio elaborado por el equipo docente especializado serán de gran utilidad en la consecución de dichas metas.





“

Esta enseñanza universitaria te permitirá ampliar tus habilidades en el uso de Sistemas de Información Geográfica para el diagnóstico de paisajes”



Objetivos generales

- ♦ Comprender los métodos de análisis medioambiental para la evaluación, conservación y gestión de recursos naturales
- ♦ Identificar los niveles organizativos de la naturaleza, desde el individuo hasta el ecosistema
- ♦ Aprender a evaluar el paisaje en parámetros de calidad, fragilidad y capacidad de uso en función de sus características y a partir de técnicas diversas
- ♦ Conocer las herramientas empleadas para evaluar el entorno





Objetivos específicos

- ◆ Presentar el concepto de paisaje en sus diferentes dimensiones y su tratamiento en el contexto normativo
- ◆ Comprender el sistema que subyace al paisaje y los factores que determinan los distintos tipos de paisaje
- ◆ Aprehender la dimensión espacial de los fenómenos paisajísticos en las diferentes escalas
- ◆ Definir y caracterizar los distintos tipos de paisaje



Estás ante un Diplomado 100% online, pensado para profesionales que deseen compatibilizar sus responsabilidades personales con una enseñanza de calidad”

03

Estructura y contenido

TECH emplea en todas sus titulaciones el método *Relearning*, basado en la reiteración de contenido, a través del cual el alumnado podrá avanzar de un modo mucho más natural y progresivo por el temario. De esta manera, el egresado se adentrará en los conceptos claves, métodos y técnicas empleados en la actualidad para el Diagnóstico y restauración de paisaje. Asimismo, los vídeo resúmenes, los vídeos en detalle y las lecturas complementarias facilitarán la adquisición de conocimientos.



“

Un plan de estudios elaborado por especialistas en Ingeniería Ambiental, que te proporcionará el conocimiento que necesitas para avanzar en el ámbito de la restauración del paisaje”

Módulo 1. Diagnóstico y restauración del paisaje

- 1.1. Concepto y método de paisaje
 - 1.1.1. Antecedentes conceptuales y dimensiones actuales del paisaje
 - 1.1.2. El paisaje: conservación y ordenación territorial
 - 1.1.3. Objetivos y métodos de trabajo en paisaje: tipos de análisis
- 1.2. Análisis del paisaje
 - 1.2.1. Factores de diversidad paisajística
 - 1.2.2. Unidades del paisaje
 - 1.2.3. Delimitación del paisaje
- 1.3. Clasificación del paisaje
 - 1.3.1. Paisaje natural
 - 1.3.2. Paisaje cultural
 - 1.3.3. Paisaje rural
 - 1.3.4. Paisaje urbano
- 1.4. Estructura del paisaje
 - 1.4.1. Elementos del paisaje
 - 1.4.2. Cobertura del paisaje
 - 1.4.3. Geoforma del paisaje
- 1.5. Dinámica del paisaje
 - 1.5.1. Cambios y evolución del paisaje
 - 1.5.2. Cambios naturales y secuencias ecológicas
 - 1.5.3. Problemática ambiental en la dinámica del paisaje
- 1.6. Diagnóstico del paisaje
 - 1.6.1. Evaluación ambiental del paisaje
 - 1.6.2. Problemas ambientales
 - 1.6.3. Soluciones al impacto ambiental del paisaje
- 1.7. Valoración de la fragilidad visual
 - 1.7.1. Definición del concepto de fragilidad
 - 1.7.2. Elementos que influyen en la fragilidad visual
 - 1.7.3. Empleo de herramientas en la evaluación de la fragilidad visual: El uso de los SIG





- 1.8. Capacidad paisajística
 - 1.8.1. Concepto de capacidad
 - 1.8.2. Capacidad del paisaje de amortiguar el impacto ambiental
 - 1.8.3. Desarrollo del paisajismo
- 1.9. Fragilidad en la ordenación
 - 1.9.1. Concepto de fragilidad
 - 1.9.2. Fragilidad ambiental del paisaje
 - 1.9.3. Problemas ambientales que afectan a la fragilidad
- 1.10. Impacto ambiental del paisaje
 - 1.10.1. Consecuencias de los problemas ambientales
 - 1.10.2. Métodos de restauración de paisajes
 - 1.10.3. Cuidado del paisaje en el futuro



Gracias a este Diplomado estarás al día sobre los métodos de restauración de paisaje y el cuidado del entorno”

04

Metodología

Este programa de capacitación ofrece una forma diferente de aprender. Nuestra metodología se desarrolla a través de un modo de aprendizaje de forma cíclica: **el Relearning**.

Este sistema de enseñanza es utilizado, por ejemplo, en las facultades de medicina más prestigiosas del mundo y se ha considerado uno de los más eficaces por publicaciones de gran relevancia como el **New England Journal of Medicine**.





“

Descubre el Relearning, un sistema que abandona el aprendizaje lineal convencional para llevarte a través de sistemas cíclicos de enseñanza: una forma de aprender que ha demostrado su enorme eficacia, especialmente en las materias que requieren memorización”

Estudio de Caso para contextualizar todo el contenido

Nuestro programa ofrece un método revolucionario de desarrollo de habilidades y conocimientos. Nuestro objetivo es afianzar competencias en un contexto cambiante, competitivo y de alta exigencia.

“

Con TECH podrás experimentar una forma de aprender que está moviendo los cimientos de las universidades tradicionales de todo el mundo”



Accederás a un sistema de aprendizaje basado en la reiteración, con una enseñanza natural y progresiva a lo largo de todo el temario.



El alumno aprenderá, mediante actividades colaborativas y casos reales, la resolución de situaciones complejas en entornos empresariales reales.

Un método de aprendizaje innovador y diferente

El presente programa de TECH es una enseñanza intensiva, creada desde 0, que propone los retos y decisiones más exigentes en este campo, ya sea en el ámbito nacional o internacional. Gracias a esta metodología se impulsa el crecimiento personal y profesional, dando un paso decisivo para conseguir el éxito. El método del caso, técnica que sienta las bases de este contenido, garantiza que se sigue la realidad económica, social y profesional más vigente.

“

Nuestro programa te prepara para afrontar nuevos retos en entornos inciertos y lograr el éxito en tu carrera”

El método del caso ha sido el sistema de aprendizaje más utilizado por las mejores facultades del mundo. Desarrollado en 1912 para que los estudiantes de Derecho no solo aprendiesen las leyes a base de contenidos teóricos, el método del caso consistió en presentarles situaciones complejas reales para que tomaran decisiones y emitieran juicios de valor fundamentados sobre cómo resolverlas. En 1924 se estableció como método estándar de enseñanza en Harvard.

Ante una determinada situación, ¿qué debería hacer un profesional? Esta es la pregunta a la que te enfrentamos en el método del caso, un método de aprendizaje orientado a la acción.

A lo largo del programa, los estudiantes se enfrentarán a múltiples casos reales. Deberán integrar todos sus conocimientos, investigar, argumentar y defender sus ideas y decisiones.

Relearning Methodology

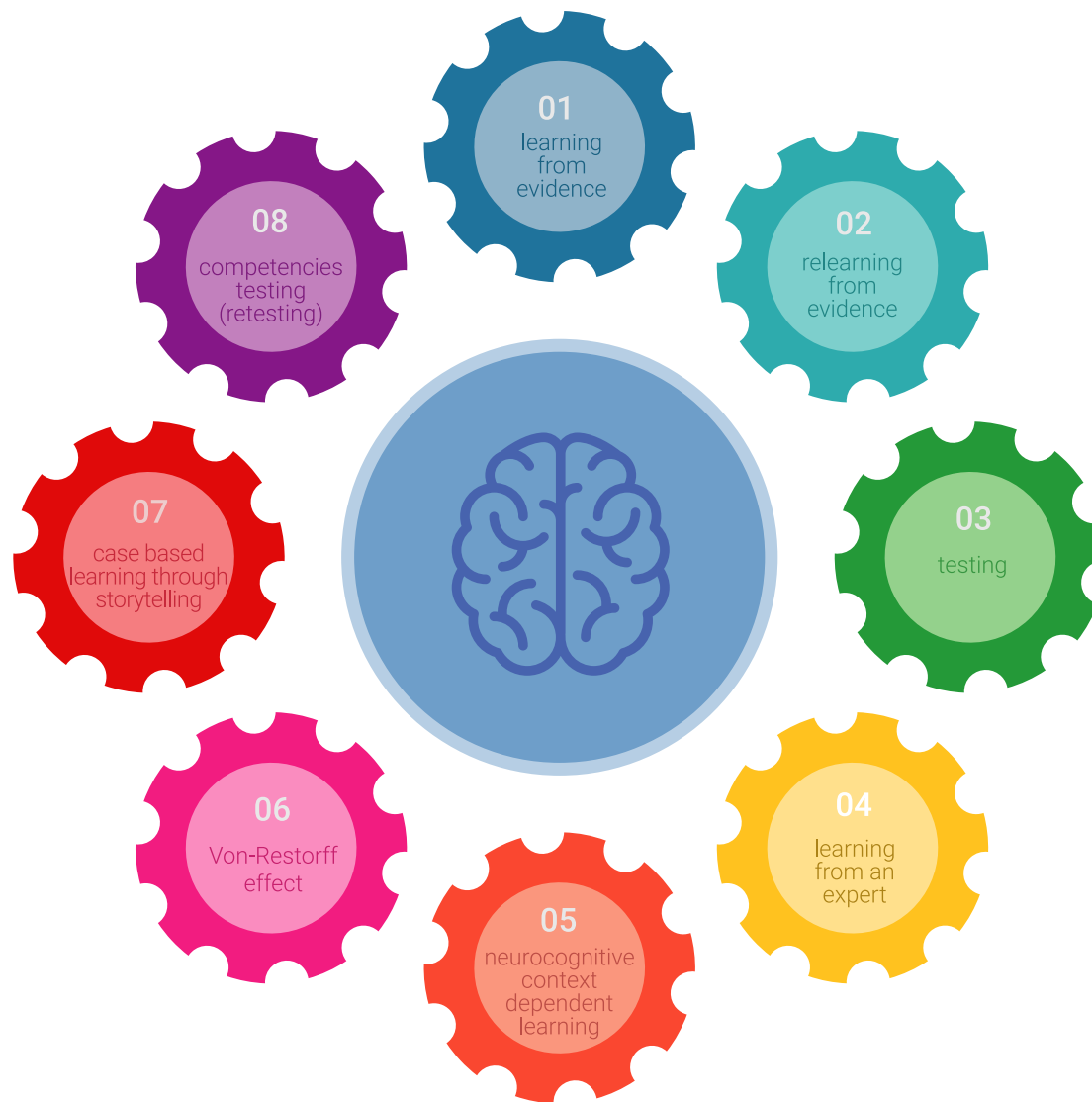
TECH aúna de forma eficaz la metodología del Estudio de Caso con un sistema de aprendizaje 100% online basado en la reiteración, que combina 8 elementos didácticos diferentes en cada lección.

Potenciamos el Estudio de Caso con el mejor método de enseñanza 100% online: el Relearning.

En 2019 obtuvimos los mejores resultados de aprendizaje de todas las universidades online en español en el mundo.

En TECH se aprende con una metodología vanguardista concebida para capacitar a los directivos del futuro. Este método, a la vanguardia pedagógica mundial, se denomina Relearning.

Nuestra universidad es la única en habla hispana licenciada para emplear este exitoso método. En 2019, conseguimos mejorar los niveles de satisfacción global de nuestros alumnos (calidad docente, calidad de los materiales, estructura del curso, objetivos...) con respecto a los indicadores de la mejor universidad online en español.



En nuestro programa, el aprendizaje no es un proceso lineal, sino que sucede en espiral (aprender, desaprender, olvidar y reaprender). Por eso, se combinan cada uno de estos elementos de forma concéntrica. Con esta metodología se han capacitado más de 650.000 graduados universitarios con un éxito sin precedentes en ámbitos tan distintos como la bioquímica, la genética, la cirugía, el derecho internacional, las habilidades directivas, las ciencias del deporte, la filosofía, el derecho, la ingeniería, el periodismo, la historia o los mercados e instrumentos financieros. Todo ello en un entorno de alta exigencia, con un alumnado universitario de un perfil socioeconómico alto y una media de edad de 43,5 años.

El Relearning te permitirá aprender con menos esfuerzo y más rendimiento, implicándote más en tu capacitación, desarrollando el espíritu crítico, la defensa de argumentos y el contraste de opiniones: una ecuación directa al éxito.

A partir de la última evidencia científica en el ámbito de la neurociencia, no solo sabemos organizar la información, las ideas, las imágenes y los recuerdos, sino que sabemos que el lugar y el contexto donde hemos aprendido algo es fundamental para que seamos capaces de recordarlo y almacenarlo en el hipocampo, para retenerlo en nuestra memoria a largo plazo.

De esta manera, y en lo que se denomina Neurocognitive context-dependent e-learning, los diferentes elementos de nuestro programa están conectados con el contexto donde el participante desarrolla su práctica profesional.



Este programa ofrece los mejores materiales educativos, preparados a conciencia para los profesionales:



Material de estudio

Todos los contenidos didácticos son creados por los especialistas que van a impartir el curso, específicamente para él, de manera que el desarrollo didáctico sea realmente específico y concreto.

Estos contenidos son aplicados después al formato audiovisual, para crear el método de trabajo online de TECH. Todo ello, con las técnicas más novedosas que ofrecen piezas de gran calidad en todos y cada uno los materiales que se ponen a disposición del alumno.



Clases magistrales

Existe evidencia científica sobre la utilidad de la observación de terceros expertos.

El denominado Learning from an Expert afianza el conocimiento y el recuerdo, y genera seguridad en las futuras decisiones difíciles.



Prácticas de habilidades y competencias

Realizarán actividades de desarrollo de competencias y habilidades específicas en cada área temática. Prácticas y dinámicas para adquirir y desarrollar las destrezas y habilidades que un especialista precisa desarrollar en el marco de la globalización que vivimos.



Lecturas complementarias

Artículos recientes, documentos de consenso y guías internacionales, entre otros. En la biblioteca virtual de TECH el estudiante tendrá acceso a todo lo que necesita para completar su capacitación.





Case studies

Completarán una selección de los mejores casos de estudio elegidos expresamente para esta titulación. Casos presentados, analizados y tutorizados por los mejores especialistas del panorama internacional.



Resúmenes interactivos

El equipo de TECH presenta los contenidos de manera atractiva y dinámica en píldoras multimedia que incluyen audios, vídeos, imágenes, esquemas y mapas conceptuales con el fin de afianzar el conocimiento.

Este exclusivo sistema educativo para la presentación de contenidos multimedia fue premiado por Microsoft como "Caso de éxito en Europa".



Testing & Retesting

Se evalúan y reevalúan periódicamente los conocimientos del alumno a lo largo del programa, mediante actividades y ejercicios evaluativos y autoevaluativos para que, de esta manera, el estudiante compruebe cómo va consiguiendo sus metas.



05

Titulación

El Diplomado en Diagnóstico y restauración del paisaje garantiza, además de la capacitación más rigurosa y actualizada, el acceso a un título de Diplomado expedido por TECH Universidad Tecnológica.





“

Supera con éxito este programa y recibe tu titulación universitaria sin desplazamientos ni farragosos trámites”

Este **Diplomado en Diagnóstico y restauración del paisaje** contiene el programa más completo y actualizado del mercado.

Tras la superación de la evaluación, el alumno recibirá por correo postal* con acuse de recibo su correspondiente título de **Diplomado** emitido por **TECH Universidad Tecnológica**.

El título expedido por **TECH Universidad Tecnológica** expresará la calificación que haya obtenido en el Diplomado, y reunirá los requisitos comúnmente exigidos por las bolsas de trabajo, oposiciones y comités evaluadores de carreras profesionales.

Título: **Diplomado en Diagnóstico y restauración del paisaje**

N.º Horas Oficiales: **150 h.**



*Apostilla de La Haya. En caso de que el alumno solicite que su título en papel recabe la Apostilla de La Haya, TECH EDUCATION realizará las gestiones oportunas para su obtención, con un coste adicional.



Diplomado

Diagnóstico y restauración
del paisaje

- » Modalidad: online
- » Duración: 6 semanas
- » Titulación: TECH Universidad Tecnológica
- » Acreditación: 6 ECTS
- » Dedicación: 16h/semana
- » Horario: a tu ritmo
- » Exámenes: online

Diplomado

Diagnóstico y restauración del paisaje