

Diplomado

Bases Matemáticas del Deep Learning

$$e^{i\pi} \neq 1 = 0$$

$$\nabla \cdot \mathbf{B} = 0$$



Diplomado Bases Matemáticas del Deep Learning

- » Modalidad: No escolarizada (100% en línea)
- » Duración: 12 semanas
- » Titulación: TECH Universidad
- » Horario: a tu ritmo
- » Exámenes: online

Acceso web: www.techtitute.com/ingenieria/curso-universitario/bases-matematicas-deep-learning

Índice

01

Presentación

pág. 4

02

Objetivos

pág. 8

03

Dirección del curso

pág. 12

04

Estructura y contenido

pág. 16

05

Metodología de estudio

pág. 20

06

Titulación

pág. 30

01

Presentación

En un entorno en constante evolución como el de la ingeniería, el *Deep Learning* se ha convertido en una herramienta esencial para el procesamiento de datos y la resolución de problemas complejos. En este contexto, esta titulación académica de TECH surge para cubrir la creciente demanda de profesionales altamente capacitados en esta área. Este programa ha sido diseñado específicamente para responder a las necesidades actuales del mercado, brindando a los estudiantes una capacitación de calidad en Tensorflow y *Deep Visual Computer*, entre otros. La metodología innovadora y el formato 100% online permiten a los estudiantes adaptar su ritmo de estudio a sus necesidades y acceder a los contenidos teórico-prácticos desde cualquier lugar y en cualquier momento, facilitando su proceso de aprendizaje.



“

Matricúlate y obtén una enseñanza vanguardista y efectiva con el Relearning de TECH. Olvídate de la memorización y adéntrate en el aprendizaje eficiente”

En un entorno en constante evolución como el de la ingeniería, el *Deep Learning* se ha convertido en una herramienta esencial para el procesamiento de datos y la resolución de problemas complejos. Así, las Bases Matemáticas del *Deep Learning* se utilizan en campos tan diversos como la medicina, la industria automotriz, la detección de fraudes y el análisis financiero, entre otros. Es por ello que la demanda de profesionales altamente capacitados en esta área no hace más que aumentar.

En este contexto, este programa de TECH nace para dar respuesta a las necesidades del mercado y brindar a los estudiantes una educación de calidad en esta disciplina. Este programa ha sido diseñado específicamente para proporcionar a los estudiantes una comprensión completa de las matemáticas fundamentales que subyacen al *Deep Learning*, incluyendo el cálculo, la teoría de la probabilidad y la estadística. Además, los estudiantes tendrán la oportunidad de adquirir habilidades avanzadas en la programación en Tensorflow y Deep Visual Computer, entre otras herramientas. Todo ello se presenta en un formato 100% online, lo que permite a los estudiantes adaptar el estudio a su ritmo de vida y acceder a los contenidos teórico-prácticos desde cualquier lugar y en cualquier momento.

Con el objetivo de facilitar el aprendizaje del estudiante, TECH ha desarrollado un programa completo basado en la metodología *Relearning* para la repetición progresiva y natural de los conceptos fundamentales. De esta manera, el egresado adquirirá las competencias necesarias a su propio ritmo y ajustándose a su estilo de vida. Además, el formato totalmente en línea permitirá al profesional acceder a los contenidos teórico-prácticos desde cualquier lugar y en cualquier momento mediante un dispositivo con conexión a internet, centrándose solo en su aprendizaje. Asimismo, podrá acceder a los contenidos teórico-prácticos desde cualquier lugar y en cualquier momento, siempre y cuando tenga un dispositivo con conexión a internet.

Este **Diplomado en Bases Matemáticas del Deep Learning** contiene el programa universitario más completo y actualizado del mercado. Sus características más destacadas son:

- ◆ El desarrollo de casos prácticos presentados por expertos en Deep Learning
- ◆ Los contenidos gráficos, esquemáticos y eminentemente prácticos con los que está concebido recogen una información rigurosa y práctica sobre aquellas disciplinas indispensables para el ejercicio profesional
- ◆ Los ejercicios prácticos donde realizar el proceso de autoevaluación para mejorar el aprendizaje
- ◆ Su especial hincapié en metodologías innovadoras
- ◆ Las lecciones teóricas, preguntas al experto, foros de discusión de temas controvertidos y trabajos de reflexión individual
- ◆ La disponibilidad de acceso a los contenidos desde cualquier dispositivo fijo o portátil con conexión a internet



Con TECH podrás proyectar tu carrera profesional sin descuidar otros ámbitos de tu vida, por eso te ofrece una enseñanza flexible y adaptada a tus necesidades”

“

*Vídeos motivacionales, casos prácticos, contenidos gráficos y esquemáticos, foros de discusión...
Todo lo que necesitas para dar un impulso a tu carrera profesional.
No esperes más”*

El programa incluye en su cuadro docente a profesionales del sector que vierten en esta capacitación la experiencia de su trabajo, además de reconocidos especialistas de sociedades de referencia y universidades de prestigio.

Su contenido multimedia, elaborado con la última tecnología educativa, permitirá al profesional un aprendizaje situado y contextual, es decir, un entorno simulado que proporcionará una capacitación inmersiva programada para entrenarse ante situaciones reales.

El diseño de este programa se centra en el Aprendizaje Basado en Problemas, mediante el cual el profesional deberá tratar de resolver las distintas situaciones de práctica profesional que se le planteen a lo largo del curso académico. Para ello, contará con la ayuda de un novedoso sistema de vídeo interactivo realizado por reconocidos expertos.

Conseguirás tus objetivos con el acompañamiento de un equipo docente especializado en modelos de redes neuronales y optimización.

Una titulación 100% online con la que obtendrás el conocimiento más amplio y exhaustivo sobre las funciones con múltiples entradas y las derivadas de funciones con entradas múltiples.



02

Objetivos

A través del plan de estudios, el egresado desarrollará un conocimiento integral sobre los aspectos clave de las Bases Matemáticas del *Deep Learning*, lo que le permitirá obtener una perspectiva global y actualizada y alcanzar los objetivos propuestos. Como resultado, el estudiante adquirirá habilidades integrales en un campo esencial, versátil y en constante crecimiento de la ingeniería, lo que lo llevará a alcanzar la excelencia en un sector en auge. Para asegurar la satisfacción del estudiante, TECH ha establecido objetivos generales y específicos que lo guiarán hacia el éxito.



“

Perfecciona tus competencias en la creación de nuevas funciones a partir de funciones existentes con este Diplomado en Bases Matemáticas del Deep Learning”

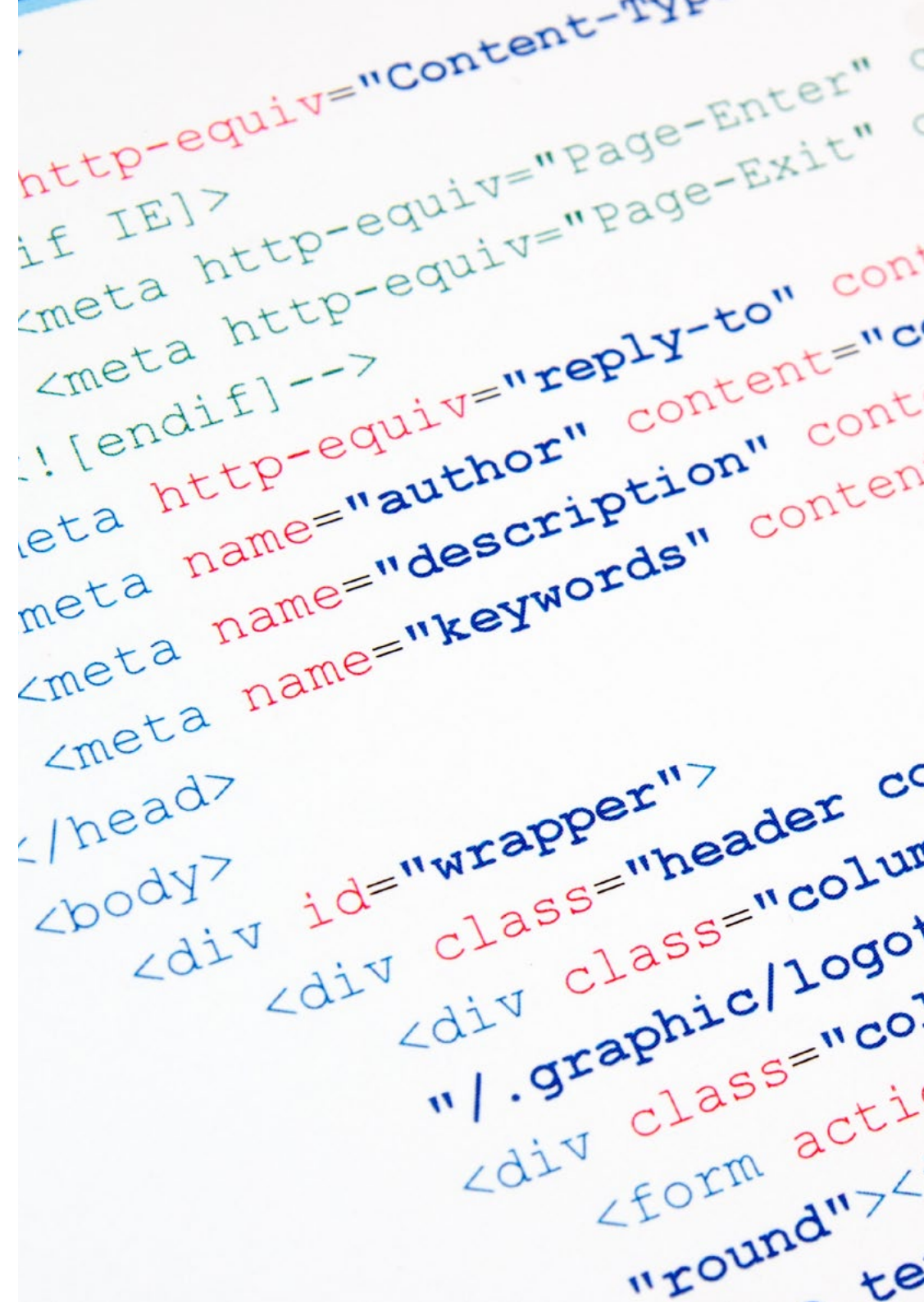


Objetivos generales

- ◆ Fundamentar los conceptos clave de las funciones matemáticas y sus derivadas
- ◆ Aplicar estos principios a los algoritmos de aprendizaje profundo para aprender automáticamente
- ◆ Examinar los conceptos clave del Aprendizaje Supervisado y cómo se aplican a los modelos de redes neuronales
- ◆ Analizar el entrenamiento, la evaluación y el análisis de los modelos e redes neuronales
- ◆ Fundamentar los conceptos clave y las principales aplicaciones del aprendizaje profundo
- ◆ Implementar y optimizar redes neuronales con Keras
- ◆ Desarrollar conocimientos especializados sobre el entrenamiento de redes neuronales profundas
- ◆ Analizar los mecanismos de optimización y regularización necesarios para el entrenamiento de redes profundas

“

Conseguirás tus objetivos gracias a las efectivas herramientas que TECH pone a tu disposición en este completo Diplomado”





Objetivos específicos

- ◆ Desarrollar la regla de la cadena para calcular derivadas de funciones anidadas
- ◆ Analizar cómo se crean nuevas funciones a partir de funciones existentes y cómo se calculan las derivadas de las mismas
- ◆ Examinar el concepto del Backward Pass y cómo se aplican las derivadas de las funciones vectoriales para aprender automáticamente
- ◆ Aprender acerca de cómo usar TensorFlow para construir modelos personalizados
- ◆ Comprender cómo cargar y procesar datos utilizando herramientas de TensorFlow
- ◆ Fundamentar los conceptos clave del procesamiento del lenguaje natural NLP con RNN y mecanismos de atención
- ◆ Explorar la funcionalidad de las librerías de transformers de Hugging Face y otras herramientas de procesamiento de lenguaje natural para aplicar a problemas de visión
- ◆ Aprender a construir y entrenar modelos de autoencoders, GANs y modelos de difusión
- ◆ Comprender cómo los autoencoders pueden utilizarse para codificar datos eficientemente
- ◆ Analizar el funcionamiento de la regresión lineal y cómo puede ser aplicada a los modelos de redes neuronales
- ◆ Fundamentar la optimización de los hiperparámetros para mejorar el rendimiento de los modelos de redes neuronales
- ◆ Determinar cómo se puede evaluar el rendimiento de los modelos de redes neuronales mediante el uso del conjunto de entrenamiento y el conjunto de prueba

03

Dirección del curso

TECH ha seleccionado cuidadosamente un equipo docente altamente especializado en el campo del *Deep Learning* para impartir el Diplomado enfocado en las Bases Matemáticas, dirigido a profesionales de la Ingeniería. Este programa busca ofrecer una enseñanza de calidad, contando con la experiencia y práctica del equipo docente. Los estudiantes que se inscriban en esta titulación podrán actualizarse en un campo en constante expansión, beneficiándose de la experiencia del equipo docente.



“

*Asegura tu futuro profesional
capacitándote con el Curso Profesional
más completo y actualizado del mercado
académico. Además, de la mano de los
mejores profesionales del sector”*

Dirección



D. Gil Contreras, Armando

- ♦ *Lead Big Data Scientist-Big Data* en Jhonson Controls
- ♦ *Data Scientist-Big Data* en Opensistemas
- ♦ Auditor de Fondos en Creatividad y Tecnología y PricewaterhouseCoopers
- ♦ Docente en EAE Business School
- ♦ Licenciado en Economía por el Instituto Tecnológico de Santo Domingo INTEC
- ♦ Máster en Data Science en el Centro Universitario de Tecnología y Arte
- ♦ Máster MBA en Relaciones y Negocios Internacionales en el Centro de Estudios Financieros CEF
- ♦ Postgrado en Finanzas Corporativas en el Instituto Tecnológico de Santo Domingo

Profesores

D. Villar Valor, Javier

- ♦ Director y socio fundador Impulsa2
- ♦ Jefe de Operaciones de Summa Insurance Brokers
- ♦ Responsable de identificar oportunidades de mejora en Liberty Seguros
- ♦ Director de Transformación y Excelencia Profesional en Johnson Controls Iberia
- ♦ Responsable de la organización de la compañía Groupama Seguros
- ♦ Responsable de la metodología Lean Six Sigma en Honeywell
- ♦ Director de calidad y compras en SP & PO
- ♦ Docente en la Escuela Europea de Negocios

D. Matos, Dionis

- ♦ *Data Engineer* en Wide Agency Sodexo
- ♦ *Data Consultant* en Tokiota Site
- ♦ *Data Engineer* en Devoteam Testa Home
- ♦ *Business Intelligence Developer* en Ibermatica Daimler
- ♦ Máster Big Data and Analytics /Project Management(Minor) en EAE Business School



Dña. Delgado Feliz, Benedit

- ◆ Asistente y Operador de Vigilancia Electrónica en la Dirección Nacional de Control de Drogas
- ◆ Comunicación Social por la Universidad Católica de Santo Domingo
- ◆ Locución por la Escuela de Locución Profesional Otto Rivera

Dña. Gil de León, María

- ◆ Codirectora de Marketing y secretaria en RAÍZ Magazine
- ◆ Editora de Copia en Gauge Magazine
- ◆ Lectora de Stork Magazine por Emerson College
- ◆ Licenciatura en Escritura, Literatura y Publicación otorgada por el Emerson College

04

Estructura y contenido

El presente temario se ha creado teniendo en cuenta la metodología pedagógica que distingue a TECH, el *Relearning*. Pioneros en su empleo, esta técnica de aprendizaje garantiza que el especialista obtendrá una experiencia académica más natural y efectiva, reiterando los conceptos más importantes en Bases Matemáticas del *Deep Learning* a lo largo de todo el programa. De este modo solo se consigue una asimilación del temario más efectiva, sino también un ahorro considerable en las horas de estudio necesarias para superarlo.



“

*Escoge tus horarios, el ritmo de estudio
y el lugar. TECH pone los recursos y te facilita
su acceso las 24 horas del día”*

Módulo 1. Fundamentos Matemáticos de *Deep Learning*

- 1.1. Funciones y Derivadas
 - 1.1.1. Funciones lineales
 - 1.1.2. Derivadas parciales
 - 1.1.3. Derivadas de orden superior
- 1.2. Funciones anidadas
 - 1.2.1. Funciones compuestas
 - 1.2.2. Funciones inversas
 - 1.2.3. Funciones recursivas
- 1.3. La regla de la cadena
 - 1.3.1. Derivadas de funciones anidadas
 - 1.3.2. Derivadas de funciones compuestas
 - 1.3.3. Derivadas de funciones inversas
- 1.4. Funciones con múltiples entradas
 - 1.4.1. Funciones de varias variables
 - 1.4.2. Funciones vectoriales
 - 1.4.3. Funciones matriciales
- 1.5. Derivadas de funciones con entradas múltiples
 - 1.5.1. Derivadas parciales
 - 1.5.2. Derivadas direccionales
 - 1.5.3. Derivadas mixtas
- 1.6. Funciones con múltiples entradas vectoriales
 - 1.6.1. Funciones vectoriales lineales
 - 1.6.2. Funciones vectoriales no lineales
 - 1.6.3. Funciones vectoriales de matriz
- 1.7. Creación de nuevas funciones a partir de funciones existentes
 - 1.7.1. Suma de funciones
 - 1.7.2. Producto de funciones
 - 1.7.3. Composición de funciones
- 1.8. Derivadas de funciones con múltiples entradas vectoriales
 - 1.8.1. Derivadas de funciones lineales
 - 1.8.2. Derivadas de funciones no lineales
 - 1.8.3. Derivadas de funciones compuestas



- 1.9. Funciones vectoriales y sus derivadas: Un paso más allá
 - 1.9.1. Derivadas direccionales
 - 1.9.2. Derivadas mixtas
 - 1.9.3. Derivadas matriciales
- 1.10. El *Backward Pass*
 - 1.10.1. Propagación de errores
 - 1.10.2. Aplicación de reglas de actualización
 - 1.10.3. Optimización de parámetros

Módulo 2. Principios de *Deep Learning*

- 2.1. El Aprendizaje Supervisado
 - 2.1.1. Máquinas de aprendizaje supervisado
 - 2.1.2. Usos del aprendizaje supervisado
 - 2.1.3. Diferencias entre aprendizaje supervisado y no supervisado
- 2.2. Modelos de aprendizaje supervisado
 - 2.2.1. Modelos lineales
 - 2.2.2. Modelos de árboles de decisión
 - 2.2.3. Modelos de redes neuronales
- 2.3. Regresión lineal
 - 2.3.1. Regresión lineal simple
 - 2.3.2. Regresión lineal múltiple
 - 2.3.3. Análisis de regresión
- 2.4. Entrenamiento del modelo
 - 2.4.1. *Batch Learning*
 - 2.4.2. Online Learning
 - 2.4.3. Métodos de Optimización
- 2.5. Evaluación del modelo: Conjunto de entrenamiento versus conjunto de prueba
 - 2.5.1. Métricas de evaluación
 - 2.5.2. Validación cruzada
 - 2.5.3. Comparación de los conjuntos de datos

- 2.6. Evaluación del modelo: El código
 - 2.6.1. Generación de predicciones
 - 2.6.2. Análisis de errores
 - 2.6.3. Métricas de evaluación
- 2.7. Análisis de las variables
 - 2.7.1. Identificación de variables relevantes
 - 2.7.2. Análisis de correlación
 - 2.7.3. Análisis de regresión
- 2.8. Explicabilidad de los modelos de redes neuronales
 - 2.8.1. Modelos interpretables
 - 2.8.2. Métodos de visualización
 - 2.8.3. Métodos de evaluación
- 2.9. Optimización
 - 2.9.1. Métodos de optimización
 - 2.9.2. Técnicas de regularización
 - 2.9.3. El uso de gráficos
- 2.10. Hiperparámetros
 - 2.10.1. Selección de hiperparámetros
 - 2.10.2. Búsqueda de parámetros
 - 2.10.3. Ajuste de hiperparámetros



Un Diplomado elaborado por expertos para que adquieras conocimientos profundos en las Bases Matemáticas del Deep Learning”

05

Metodología de estudio

TECH es la primera universidad en el mundo que combina la metodología de los **case studies** con el **Relearning**, un sistema de aprendizaje 100% online basado en la reiteración dirigida.

Esta disruptiva estrategia pedagógica ha sido concebida para ofrecer a los profesionales la oportunidad de actualizar conocimientos y desarrollar competencias de un modo intenso y riguroso. Un modelo de aprendizaje que coloca al estudiante en el centro del proceso académico y le otorga todo el protagonismo, adaptándose a sus necesidades y dejando de lado las metodologías más convencionales.



“

TECH te prepara para afrontar nuevos retos en entornos inciertos y lograr el éxito en tu carrera”

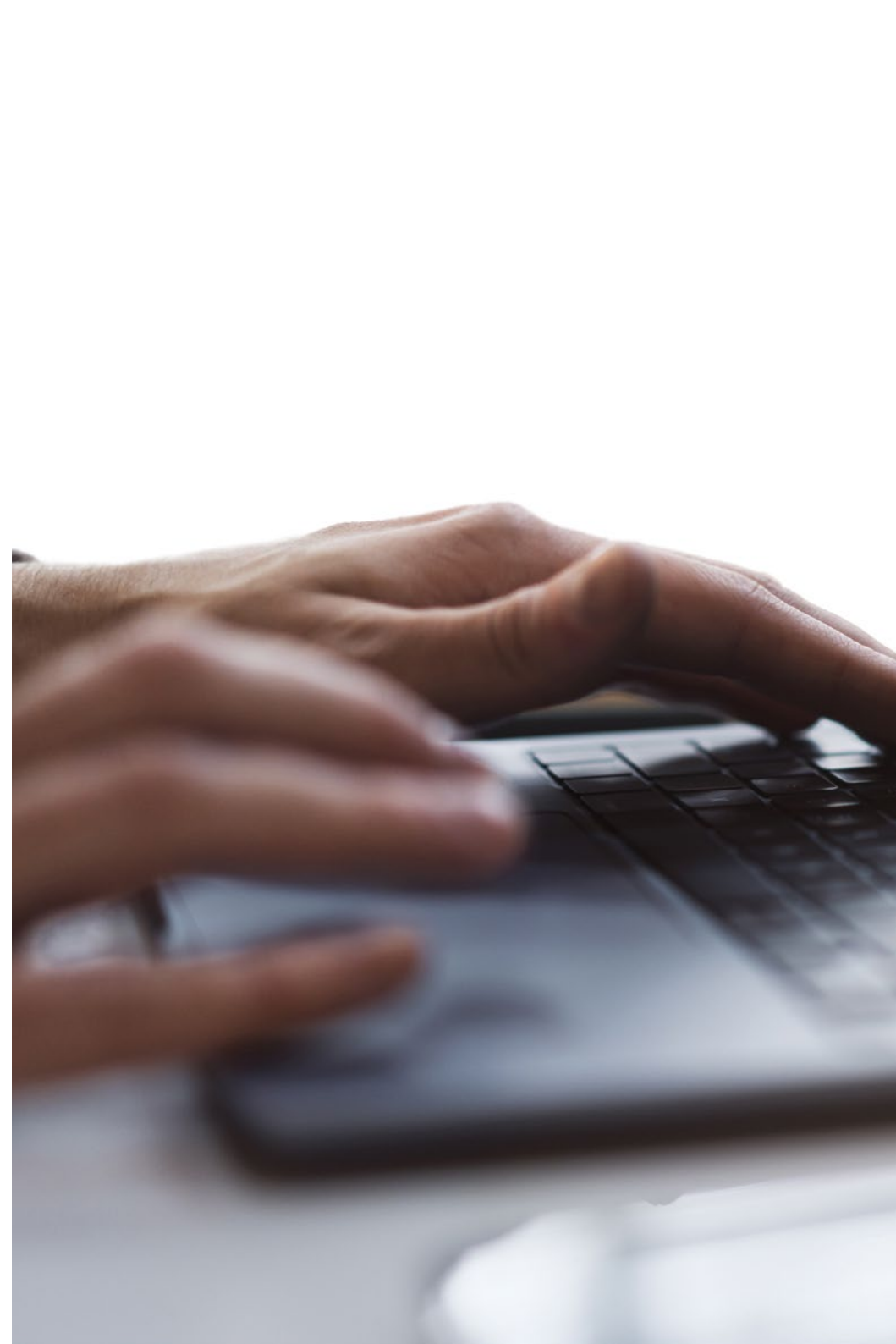
El alumno: la prioridad de todos los programas de TECH

En la metodología de estudios de TECH el alumno es el protagonista absoluto. Las herramientas pedagógicas de cada programa han sido seleccionadas teniendo en cuenta las demandas de tiempo, disponibilidad y rigor académico que, a día de hoy, no solo exigen los estudiantes sino los puestos más competitivos del mercado.

Con el modelo educativo asincrónico de TECH, es el alumno quien elige el tiempo que destina al estudio, cómo decide establecer sus rutinas y todo ello desde la comodidad del dispositivo electrónico de su preferencia. El alumno no tendrá que asistir a clases en vivo, a las que muchas veces no podrá acudir. Las actividades de aprendizaje las realizará cuando le venga bien. Siempre podrá decidir cuándo y desde dónde estudiar.

“

*En TECH NO tendrás clases en directo
(a las que luego nunca puedes asistir)”*



Los planes de estudios más exhaustivos a nivel internacional

TECH se caracteriza por ofrecer los itinerarios académicos más completos del entorno universitario. Esta exhaustividad se logra a través de la creación de temarios que no solo abarcan los conocimientos esenciales, sino también las innovaciones más recientes en cada área.

Al estar en constante actualización, estos programas permiten que los estudiantes se mantengan al día con los cambios del mercado y adquieran las habilidades más valoradas por los empleadores. De esta manera, quienes finalizan sus estudios en TECH reciben una preparación integral que les proporciona una ventaja competitiva notable para avanzar en sus carreras.

Y además, podrán hacerlo desde cualquier dispositivo, pc, tableta o smartphone.

“

El modelo de TECH es asincrónico, de modo que te permite estudiar con tu pc, tableta o tu smartphone donde quieras, cuando quieras y durante el tiempo que quieras”

Case studies o Método del caso

El método del caso ha sido el sistema de aprendizaje más utilizado por las mejores escuelas de negocios del mundo. Desarrollado en 1912 para que los estudiantes de Derecho no solo aprendiesen las leyes a base de contenidos teóricos, su función era también presentarles situaciones complejas reales. Así, podían tomar decisiones y emitir juicios de valor fundamentados sobre cómo resolverlas. En 1924 se estableció como método estándar de enseñanza en Harvard.

Con este modelo de enseñanza es el propio alumno quien va construyendo su competencia profesional a través de estrategias como el *Learning by doing* o el *Design Thinking*, utilizadas por otras instituciones de renombre como Yale o Stanford.

Este método, orientado a la acción, será aplicado a lo largo de todo el itinerario académico que el alumno emprenda junto a TECH. De ese modo se enfrentará a múltiples situaciones reales y deberá integrar conocimientos, investigar, argumentar y defender sus ideas y decisiones. Todo ello con la premisa de responder al cuestionamiento de cómo actuaría al posicionarse frente a eventos específicos de complejidad en su labor cotidiana.



Método Relearning

En TECH los *case studies* son potenciados con el mejor método de enseñanza 100% online: el *Relearning*.

Este método rompe con las técnicas tradicionales de enseñanza para poner al alumno en el centro de la ecuación, proveyéndole del mejor contenido en diferentes formatos. De esta forma, consigue repasar y reiterar los conceptos clave de cada materia y aprender a aplicarlos en un entorno real.

En esta misma línea, y de acuerdo a múltiples investigaciones científicas, la reiteración es la mejor manera de aprender. Por eso, TECH ofrece entre 8 y 16 repeticiones de cada concepto clave dentro de una misma lección, presentada de una manera diferente, con el objetivo de asegurar que el conocimiento sea completamente afianzado durante el proceso de estudio.

El Relearning te permitirá aprender con menos esfuerzo y más rendimiento, implicándote más en tu especialización, desarrollando el espíritu crítico, la defensa de argumentos y el contraste de opiniones: una ecuación directa al éxito.



Un Campus Virtual 100% online con los mejores recursos didácticos

Para aplicar su metodología de forma eficaz, TECH se centra en proveer a los egresados de materiales didácticos en diferentes formatos: textos, vídeos interactivos, ilustraciones y mapas de conocimiento, entre otros. Todos ellos, diseñados por profesores cualificados que centran el trabajo en combinar casos reales con la resolución de situaciones complejas mediante simulación, el estudio de contextos aplicados a cada carrera profesional y el aprendizaje basado en la reiteración, a través de audios, presentaciones, animaciones, imágenes, etc.

Y es que las últimas evidencias científicas en el ámbito de las Neurociencias apuntan a la importancia de tener en cuenta el lugar y el contexto donde se accede a los contenidos antes de iniciar un nuevo aprendizaje. Poder ajustar esas variables de una manera personalizada favorece que las personas puedan recordar y almacenar en el hipocampo los conocimientos para retenerlos a largo plazo. Se trata de un modelo denominado *Neurocognitive context-dependent e-learning* que es aplicado de manera consciente en esta titulación universitaria.

Por otro lado, también en aras de favorecer al máximo el contacto mentor-alumno, se proporciona un amplio abanico de posibilidades de comunicación, tanto en tiempo real como en diferido (mensajería interna, foros de discusión, servicio de atención telefónica, email de contacto con secretaría técnica, chat y videoconferencia).

Asimismo, este completísimo Campus Virtual permitirá que el alumnado de TECH organice sus horarios de estudio de acuerdo con su disponibilidad personal o sus obligaciones laborales. De esa manera tendrá un control global de los contenidos académicos y sus herramientas didácticas, puestas en función de su acelerada actualización profesional.



La modalidad de estudios online de este programa te permitirá organizar tu tiempo y tu ritmo de aprendizaje, adaptándolo a tus horarios”

La eficacia del método se justifica con cuatro logros fundamentales:

1. Los alumnos que siguen este método no solo consiguen la asimilación de conceptos, sino un desarrollo de su capacidad mental, mediante ejercicios de evaluación de situaciones reales y aplicación de conocimientos.
2. El aprendizaje se concreta de una manera sólida en capacidades prácticas que permiten al alumno una mejor integración en el mundo real.
3. Se consigue una asimilación más sencilla y eficiente de las ideas y conceptos, gracias al planteamiento de situaciones que han surgido de la realidad.
4. La sensación de eficiencia del esfuerzo invertido se convierte en un estímulo muy importante para el alumnado, que se traduce en un interés mayor en los aprendizajes y un incremento del tiempo dedicado a trabajar en el curso.

La metodología universitaria mejor valorada por sus alumnos

Los resultados de este innovador modelo académico son constatables en los niveles de satisfacción global de los egresados de TECH.

La valoración de los estudiantes sobre la calidad docente, calidad de los materiales, estructura del curso y sus objetivos es excelente. No en valde, la institución se convirtió en la universidad mejor valorada por sus alumnos según el índice global score, obteniendo un 4,9 de 5.

Accede a los contenidos de estudio desde cualquier dispositivo con conexión a Internet (ordenador, tablet, smartphone) gracias a que TECH está al día de la vanguardia tecnológica y pedagógica.

Podrás aprender con las ventajas del acceso a entornos simulados de aprendizaje y el planteamiento de aprendizaje por observación, esto es, Learning from an expert.



Así, en este programa estarán disponibles los mejores materiales educativos, preparados a conciencia:



Material de estudio

Todos los contenidos didácticos son creados por los especialistas que van a impartir el curso, específicamente para él, de manera que el desarrollo didáctico sea realmente específico y concreto.

Estos contenidos son aplicados después al formato audiovisual que creará nuestra manera de trabajo online, con las técnicas más novedosas que nos permiten ofrecerte una gran calidad, en cada una de las piezas que pondremos a tu servicio.



Prácticas de habilidades y competencias

Realizarás actividades de desarrollo de competencias y habilidades específicas en cada área temática. Prácticas y dinámicas para adquirir y desarrollar las destrezas y habilidades que un especialista precisa desarrollar en el marco de la globalización que vivimos.



Resúmenes interactivos

Presentamos los contenidos de manera atractiva y dinámica en píldoras multimedia que incluyen audio, vídeos, imágenes, esquemas y mapas conceptuales con el fin de afianzar el conocimiento.

Este sistema exclusivo educativo para la presentación de contenidos multimedia fue premiado por Microsoft como "Caso de éxito en Europa".



Lecturas complementarias

Artículos recientes, documentos de consenso, guías internacionales... En nuestra biblioteca virtual tendrás acceso a todo lo que necesitas para completar tu capacitación.





Case Studies

Completarás una selección de los mejores *case studies* de la materia. Casos presentados, analizados y tutorizados por los mejores especialistas del panorama internacional.



Testing & Retesting

Evaluamos y reevaluamos periódicamente tu conocimiento a lo largo del programa. Lo hacemos sobre 3 de los 4 niveles de la Pirámide de Miller.



Clases magistrales

Existe evidencia científica sobre la utilidad de la observación de terceros expertos. El denominado *Learning from an expert* afianza el conocimiento y el recuerdo, y genera seguridad en nuestras futuras decisiones difíciles.



Guías rápidas de actuación

TECH ofrece los contenidos más relevantes del curso en forma de fichas o guías rápidas de actuación. Una manera sintética, práctica y eficaz de ayudar al estudiante a progresar en su aprendizaje.



06

Titulación

El Diplomado en Bases Matemáticas del Deep Learning garantiza, además de la capacitación más rigurosa y actualizada, el acceso a un Diplomado expedido por TECH Universidad.





“

Supera con éxito este programa y recibe tu titulación universitaria sin desplazamientos ni farragosos trámites”

Este **Diplomado en Bases Matemáticas del Deep Learning** contiene el programa universitario más completo y actualizado del mercado.

Tras la superación de la evaluación, el alumno recibirá por correo postal* con acuse de recibo su correspondiente título de **Diplomado** emitido por **TECH Universidad**.

Este título expedido por **TECH Universidad** expresará la calificación que haya obtenido en el Diplomado, y reunirá los requisitos comúnmente exigidos por las bolsas de trabajo, oposiciones y comités evaluadores de carreras profesionales.

Título: **Diplomado en Bases Matemáticas del Deep Learning**

Modalidad: **No escolarizada (100% en línea)**

Duración: **6 semanas**



*Apostilla de La Haya. En caso de que el alumno solicite que su título en papel recabe la Apostilla de La Haya, TECH Universidad realizará las gestiones oportunas para su obtención, con un coste adicional.



Diplomado

Bases Matemáticas del Deep Learning

- » Modalidad: No escolarizada (100% en línea)
- » Duración: 12 semanas
- » Titulación: TECH Universidad
- » Horario: a tu ritmo
- » Exámenes: online

Diplomado

Bases Matemáticas del Deep Learning