

Formation Pratique

Gestion Technique de Data Science dans l'Entreprise



tech



tech

Formation Pratique
Gestion Technique de Data
Science dans l'Entreprise

Sommaire

01

Introduction

Page 4

02

Pourquoi suivre cette
Formation Pratique?

Page 6

03

Objectifs

Page 8

04

Plan d'étude

Page 10

05

Où puis-je effectuer
mon Stage Pratique?

Page 12

06

Conditions générales

Page 14

07

Diplôme

Page 16

01 Introduction

Aujourd'hui, en raison du flux important de données sur Internet, les entreprises ont décidé d'orienter leurs stratégies commerciales sur la base de l'analyse et de l'interprétation de ces informations. De cette manière, une plus grande efficacité est atteinte dans la définition du public cible ou dans l'adaptation d'un produit en fonction des besoins réels du consommateur. Dans ce scénario, le rôle de la science des données prend une importance particulière, un profil très demandé par les entreprises, qui ont également besoin d'expérience dans ce secteur. Pour répondre à ce besoin, TECH propose une formation 100% pratique, où le professionnel pourra développer ses compétences techniques et analytiques dans une entreprise technologique de premier plan, en compagnie de spécialistes de ce domaine. Vous pourrez ainsi faire un pas de plus dans votre carrière dans un secteur en plein essor.



Incorporez dans votre pratique quotidienne les techniques les plus sophistiquées de collecte et d'analyse de données avec une vision commerciale"





Le grand volume d'informations et de données existantes, dû en grande partie au développement d'internet, est d'une valeur incalculable pour les entreprises d'aujourd'hui, car son utilisation appropriée peut faire ou défaire leur stratégie commerciale. Ainsi, le processus d'extraction, de nettoyage, de traitement et de visualisation des données est devenu une spécialité dans laquelle les professionnels de l'informatique ont acquis un rôle majeur.

Face à cette réalité, les grandes entreprises ont intégré dans leurs effectifs des profils hautement qualifiés en Data Science. Dans cet environnement, ce n'est pas seulement la maîtrise des principaux logiciels et plateformes qui est valorisée, mais aussi les compétences pratiques pour pouvoir évoluer dans un scénario professionnel exigeant. C'est pourquoi TECH propose aux professionnels une Formation Pratique, qui leur permettra de se familiariser directement avec les outils et les méthodologies utilisés dans ce domaine pendant trois semaines.

Ainsi, pendant cette période, le professionnel effectuera un stage sur place éminemment pratique dans une entreprise technologique prestigieuse. A ce stade, il ne sera pas seul, puisqu'il pourra voir comment sont réalisés les modèles prédictifs et analytiques et comment sont gérées les données aux côtés des professionnels de l'entreprise. Avec tout cela, l'informaticien obtiendra également une vision réelle et directe de la coordination des équipes techniques dans cette spécialité.

02

Pourquoi suivre cette Formation Pratique?

Aujourd'hui, l'enseignement postuniversitaire doit aller plus loin et apporter une véritable réponse aux demandes des professionnels, qui souhaitent acquérir une vision beaucoup plus directe et pratique de leur domaine de connaissance. C'est pourquoi TECH offre une expérience pédagogique unique, en donnant l'occasion de réaliser un stage pratique, qui complète les connaissances théoriques que les étudiants possèdent déjà, mais qu'ils souhaitent approfondir.

Ainsi, ce programme permet au spécialiste d'intégrer une entreprise technologique prestigieuse, où il pourra mettre en pratique les dernières méthodes et logiciels utilisés en Data Science. Pendant 3 semaines intensives, vous rejoindrez une équipe de travail spécialisée, où vous verrez de première main les outils d'analyse de données existants, ainsi que la manière de les interpréter et d'établir une stratégie d'entreprise. Une opportunité académique unique qui non seulement transforme les systèmes pédagogiques traditionnels, mais place également le professionnel au centre pour lui offrir une expérience d'apprentissage très utile et adaptée à ses besoins.



TECH vous offre une occasion unique de vous développer professionnellement grâce à une Formation Pratique dans une entreprise leader dans le secteur de la Data Science"

1. Actualisation des technologies les plus récentes

De nos jours, pour le développement des fonctions de Data Science, il est nécessaire que le professionnel ait des connaissances techniques et analytiques. Mais il est également essentiel de maîtriser les principales plateformes et outils existants pour mener à bien son travail. TECH propose donc avec cette Formation Pratique un environnement où vous pourrez travailler avec les dernières technologies et équipements utilisés dans cette spécialité. De cette manière, le professionnel obtiendra une véritable expérience d'apprentissage, qui lui permettra d'évoluer dans ce domaine au sein des meilleures entreprises technologiques.

2. Exploiter l'expertise des meilleurs spécialistes

Au cours de cette période pratique, le professionnel de l'informatique sera immergé dans un excellent environnement d'apprentissage et de travail. Il disposera d'une équipe de spécialistes qui l'accompagneront tout au long de ce processus, ce qui constitue une garantie de premier ordre et de mise à jour de ses connaissances. Ainsi, grâce aux conseils et à l'accompagnement de ce tuteur désigné, les étudiants pourront soutenir et contribuer à la sélection, à l'extraction, à l'analyse et à l'interprétation des données. De plus, ils pourront se rendre compte par eux-mêmes de ce qu'est la gestion et l'animation d'une équipe dans ce secteur.



3. Accéder à des environnements de premier ordre

La philosophie de TECH repose sur un enseignement de qualité et accessible à tous. C'est pourquoi TECH sélectionne soigneusement tous les centres disponibles pour la Formation Pratique. Grâce à cette méthode, le professionnel aura la garantie de pouvoir développer son séjour dans un espace spécialisé et avec une équipe qui l'amènera à connaître les dernières avancées techniques et méthodologiques en Data Science. Il pourra ainsi se rendre compte du travail quotidien dans un domaine exigeant et rigoureux, en appliquant toujours les postulats scientifiques les plus récents.

4. Mettre en pratique au quotidien ce que vous apprenez dès le départ

L'objectif de cette institution académique est de fournir aux professionnels un séjour pratique, qui leur permet de mettre à jour leurs connaissances dans un scénario 100% réel, ainsi que de renforcer leurs compétences et leurs capacités pour la gestion technique d'équipes spécialisées dans la Data Science. Une occasion unique d'élargir vos compétences et de stimuler ainsi votre carrière dans un secteur en plein essor.

5. Élargir les frontières de la connaissance

TECH offre la possibilité d'effectuer cette Formation Pratique dans une entreprise prestigieuse, avec une équipe de spécialistes hautement qualifiés. Cela permettra au professionnel de se développer dans son domaine grâce à ce qui se fait de mieux dans le domaine de la Data Science. Ainsi, il pourra répondre à ses aspirations de croissance personnelle et professionnelle dans un secteur exigeant, compétitif et très sollicité. Une opportunité unique que seule cette institution académique peut offrir.

03

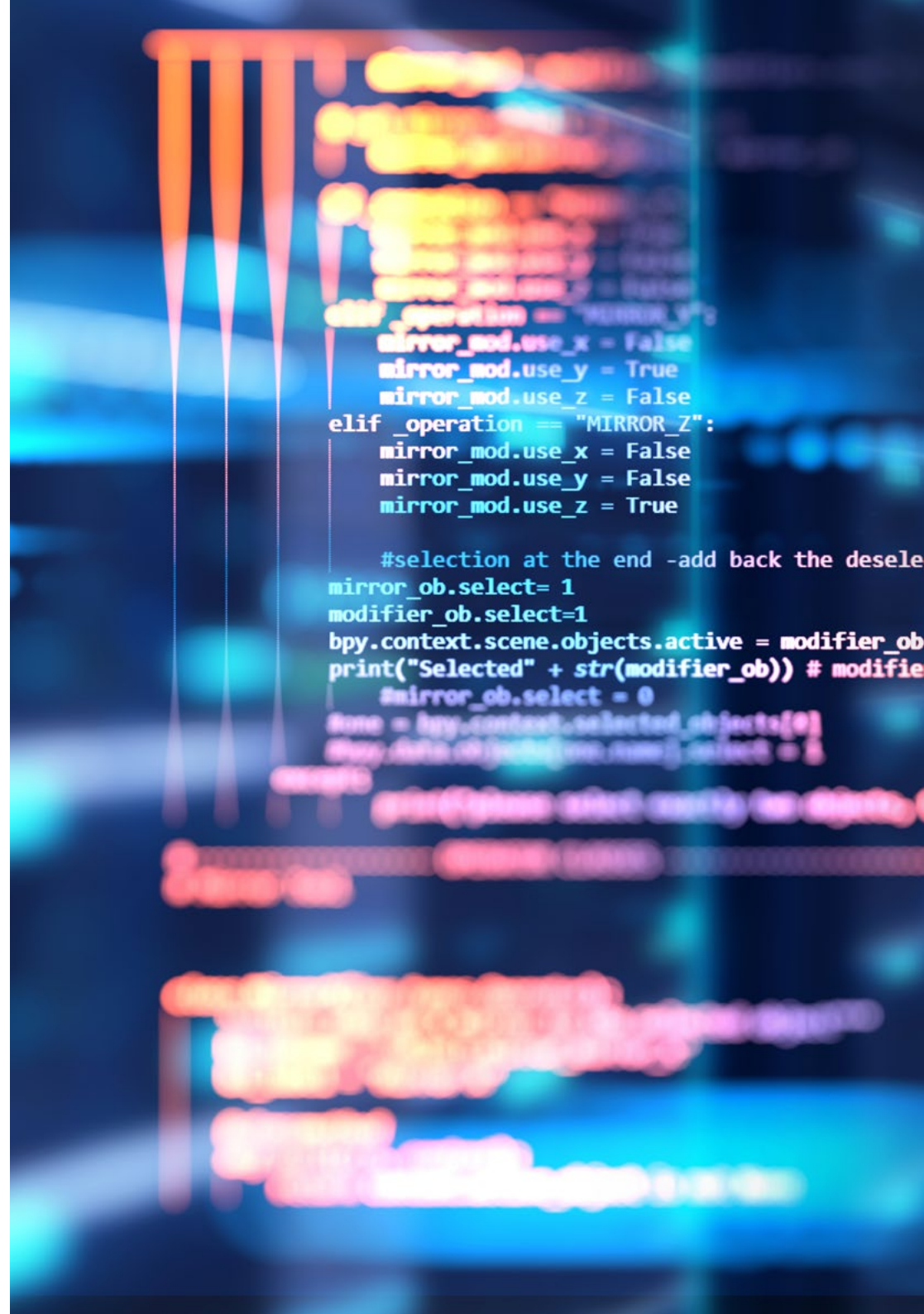
Objectifs

L'objectif principal de cette Formation Pratique est de fournir aux étudiants tous les outils nécessaires. Ainsi, ils pourront mettre en pratique leurs connaissances théoriques de la Data Science dans le monde réel du travail. À cette fin, TECH propose des entreprises leaders du secteur, où ils pourront effectuer un stage qui leur permettra de s'épanouir professionnellement.



Objectifs généraux

- ♦ Maîtriser les dernières techniques et logiciels utilisés pour la sélection, l'extraction, l'analyse et l'interprétation des données
- ♦ Intégrer les méthodes et les analyses de données les plus efficaces dans votre travail quotidien, en vous appuyant sur une équipe d'experts prestigieux dans le domaine de la Data Science
- ♦ Savoir traiter les données issues de l'extraction en appliquant les approches statistiques, les logiciels analytiques, le *Machine Learning* et les modèles prédictifs





Objectifs spécifiques

- ◆ Connaître les principaux systèmes de gestion de l'information
- ◆ Maîtriser les types et les cycles de vie des données
- ◆ Effectuer une analyse web correcte en tenant compte de tous les facteurs qui influencent cette tâche
- ◆ Connaître les réglementations les plus récurrentes pour la gestion de ces données
- ◆ Rapprocher le professionnel des systèmes évolutifs et fiables d'utilisation massive des données
- ◆ Acquérir des compétences pour l'administration de systèmes pour des déploiements distribués
- ◆ Acquérir des connaissances pour la gestion de projet et des méthodologies Agile



Formez-vous dans une entreprise qui vous donnera une vision directe et actuelle du Machine Learning et de la création de modèles prédictifs"

04

Plan d'étude

La Formation Pratique de ce programme en Gestion Technique de Data Science dans l'Entreprise est constituée d'un stage pratique dans une entreprise prestigieuse. Ainsi, les étudiants passeront 3 semaines, du lundi au vendredi, avec 8 heures consécutives d'apprentissage pratique avec des professionnels de cette entreprise. Ils pourront voir les équipements, les programmes et les plateformes utilisés par les meilleurs spécialistes pour la sélection, la compilation, l'extraction et l'analyse des données.

Dans cette proposition de formation, de nature totalement pratique, les activités visent à développer et à perfectionner les compétences nécessaires à la prestation de services d'analyse de données, ce qui exige un haut niveau de qualification, et sont orientées vers une formation spécifique à l'exercice de l'activité, dans un environnement exigeant, qui requiert la plus grande rigueur.

TECH offre donc une excellente opportunité d'apprendre en travaillant dans un secteur basé sur la rigueur scientifique et l'innovation technologique. Ainsi, dans un scénario de travail réel, le professionnel pourra intégrer les méthodes et techniques utilisées aujourd'hui pour continuer à progresser dans un secteur en expansion.

L'enseignement pratique sera dispensé avec la participation active de l'étudiant, qui réalisera les activités et les procédures de chaque domaine de compétence (apprendre à apprendre et à faire), avec l'accompagnement et les conseils des enseignants et d'autres collègues formateurs qui facilitent le travail en équipe et l'intégration multidisciplinaire en tant que compétences transversales pour la pratique de l'analyse des données scientifiques (apprendre à être et apprendre à être en relation).





Les procédures décrites ci-dessous constitueront la base de la partie pratique de la formation et leur mise en œuvre sera fonction de la disponibilité et de la charge de travail du centre, les activités proposées étant les suivantes:

Module	Activité pratique
Sélection et extraction de données	Collaborer à l'extraction de données à partir de différentes sources afin de réaliser une analyse (le volume des données peut être Small Data, Medium Data ou Big Data)
	Aider à effectuer le nettoyage des données (préparation des informations qui, si elles sont utilisées, transforment les variables catégorielles en variables numériques)
Développement d'une vision analytique	Aider à la construction d'un modèle analytique
	Soutenir la création d'une méthode ou le développement d'outils pour le traitement des données
Présentation des données	Contribuer à la représentation des données sous différentes formes pour les rendre compréhensibles (visualisation des données)
	Collaborer au traitement des données issues de l'extraction en appliquant des approches statistiques, des logiciels analytiques, du <i>machine learning</i> et des modèles prédictifs

“

Inscrivez-vous à une institution qui peut vous offrir toutes ces possibilités, avec un programme académique innovant et une équipe humaine capable de vous accompagner au maximum”

05

Où puis-je effectuer mon Stage Pratique?

Le professionnel trouvera dans cette Formation Pratique des entreprises remarquables dans le domaine de la Data Science, composées d'une magnifique équipe de professionnels ayant de l'expérience dans le secteur. C'est une garantie pour les étudiants, qui cherchent à se mettre à jour et à acquérir des connaissances auprès des meilleurs dans cette spécialité. Ils pourront ainsi réaliser leurs aspirations de croissance dans un secteur qui est aujourd'hui le présent et l'avenir de la gestion stratégique des données.




Suivez votre Formation Pratique dans une entreprise qui a été soigneusement sélectionnée par TECH pour vous offrir un apprentissage actuel et réel de la Data Science et de la gestion technique de ce domaine"





L'étudiant pourra suivre cette formation dans les centres suivants:



Informatique

Liverpool

Pays	Ville
Mexique	Ciudad de Mexico

Adresse: Mario Pani No. 200 Col. Santa Fe Cuajimalpa C.P 05348 Cuajimalpa CDMX

Entité spécialisée dans le marketing numérique et les stratégies commerciales

Formations pratiques connexes:

- MBA en Marketing Numérique
- Gestion de réseaux sociaux Community Manager



Vous découvrirez de première main la réalité du travail dans le secteur, dans un environnement exigeant et gratifiant”

06

Conditions générales

Assurance responsabilité civile

La principale préoccupation de cette institution est de garantir la sécurité des stagiaires et des autres collaborateurs nécessaires aux processus de Formation Pratique dans l'entreprise. Parmi les mesures destinées à atteindre cet objectif figure la réponse à tout incident pouvant survenir au cours de la formation d'apprentissage.

Pour ce faire, cette université s'engage à souscrire une assurance Responsabilité Civile pour couvrir toute éventualité pouvant survenir pendant le séjour au centre de stage.

Cette police d'assurance couvrant la Responsabilité Civile des stagiaires doit être complète et doit être souscrite avant le début de la période de Formation Pratique. Ainsi, le professionnel n'a pas à se préoccuper des imprévus et bénéficiera d'une couverture jusqu'à la fin du stage pratique dans le centre.



Conditions générales de la Formation pratique

Les conditions générales de la Convention de Stage pour le programme sont les suivantes:

1. TUTEUR: Pendant la Formation Pratique, l'étudiant se verra attribuer deux tuteurs qui l'accompagneront tout au long du processus, en résolvant tous les doutes et toutes les questions qui peuvent se poser. D'une part, il y aura un tuteur professionnel appartenant au centre de placement qui aura pour mission de guider et de soutenir l'étudiant à tout moment. D'autre part, un tuteur académique sera également assigné à l'étudiant, et aura pour mission de coordonner et d'aider l'étudiant tout au long du processus, en résolvant ses doutes et en lui facilitant tout ce dont il peut avoir besoin. De cette manière, le professionnel sera accompagné à tout moment et pourra consulter les doutes qui pourraient surgir, tant sur le plan pratique que sur le plan académique.

2. DURÉE: Le programme de Formation Pratique se déroulera sur trois semaines continues, réparties en journées de 8 heures, cinq jours par semaine. Les jours de présence et l'emploi du temps relèvent de la responsabilité du centre, qui en informe dûment et préalablement le professionnel, et suffisamment à l'avance pour faciliter son organisation.

3. ABSENCE: En cas de non présentation à la date de début de la Formation Pratique, l'étudiant perdra le droit au stage sans possibilité de remboursement ou de changement de dates. Une absence de plus de deux jours au stage, sans raison médicale justifiée, entraînera l'annulation du stage et, par conséquent, la résiliation automatique de la formation. Tout problème survenant au cours du séjour doit être signalé d'urgence au tuteur académique.

4. CERTIFICATION: l'étudiant qui réussit la Formation Pratique recevra un certificat accréditant le séjour dans le centre en question.

5. RELATION DE TRAVAIL: La Formation Pratique ne constitue pas une relation de travail de quelque nature que ce soit.

6. ÉTUDES PRÉALABLES: certains centres peuvent exiger un certificat d'études préalables pour effectuer la Formation Pratique. Dans ce cas, il sera nécessaire de le présenter au département de formations pratiques de TECH afin de confirmer l'affectation du centre choisi.

7. NON INCLUS: La Formation Pratique ne comprend aucun élément non décrit dans les présentes conditions. Par conséquent, il ne comprend pas l'hébergement, le transport vers la ville où le stage a lieu, les visas ou tout autre avantage non décrit.

Toutefois, les étudiants peuvent consulter leur tuteur académique en cas de doutes ou de recommandations à cet égard. Ce dernier lui fournira toutes les informations nécessaires pour faciliter les démarches.

07 Diplôme

Cette **Formation Pratique en Gestion Technique de Data Science dans l'Entreprise** contient le programme le plus complet et actualisé du marché.

Après avoir passé l'évaluation, l'étudiant recevra par courrier* avec accusé de réception son diplôme de **Formation Pratique** délivré par TECH Université Technologique

Le certificat délivré par TECH mentionne la note obtenue lors des évaluations.

Diplôme: **Formation Pratique en Gestion Technique de Data Science dans l'Entreprise**

Durée: **3 semaines**

Modalité: **du lundi au vendredi, durant 8 heures consécutives**

Heures totales: **120 h. de formation professionnelle**



tech

Formation Pratique
Direction Technique de Data
Science dans l'Entreprise

Formation Pratique

Direction Technique de Data Science dans l'Entreprise



tech