

Certificat

Modélisation Avancée dans Rhino





## Certificat Modélisation Avancée dans Rhino

- » Modalité: en ligne
- » Durée: 6 semaines
- » Qualification: TECH Université Technologique
- » Intensité: 16h/semaine
- » Horaire: à votre rythme
- » Examens: en ligne

Accès au site web: [www.techtitute.com/fr/informatique/cours/modelisation-avancee-rhino](http://www.techtitute.com/fr/informatique/cours/modelisation-avancee-rhino)

# Sommaire

01

Présentation

---

*page 4*

02

Objectifs

---

*page 8*

03

Direction de la formation

---

*page 12*

04

Structure et contenu

---

*page 16*

05

Méthodologie

---

*page 20*

06

Diplôme

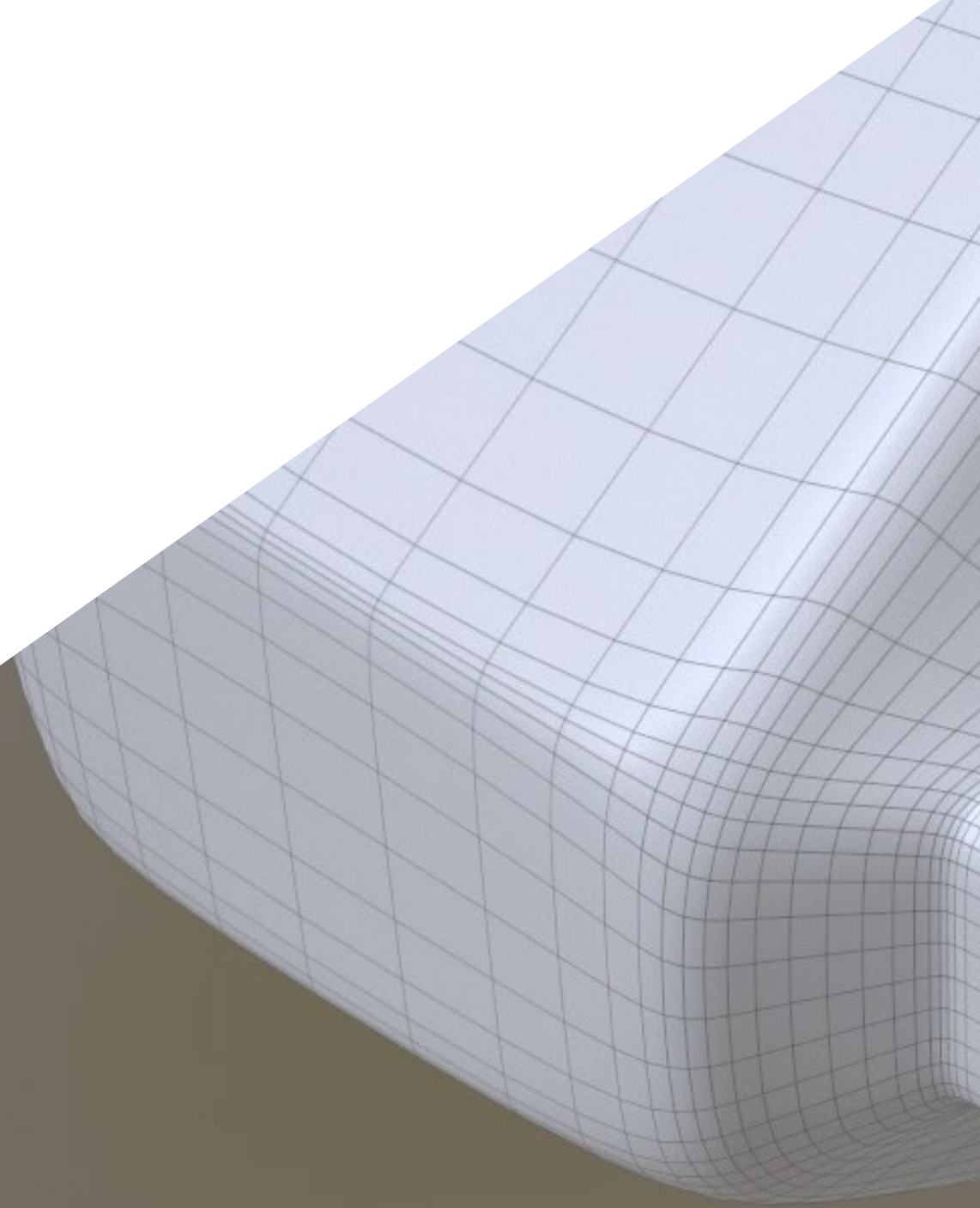
---

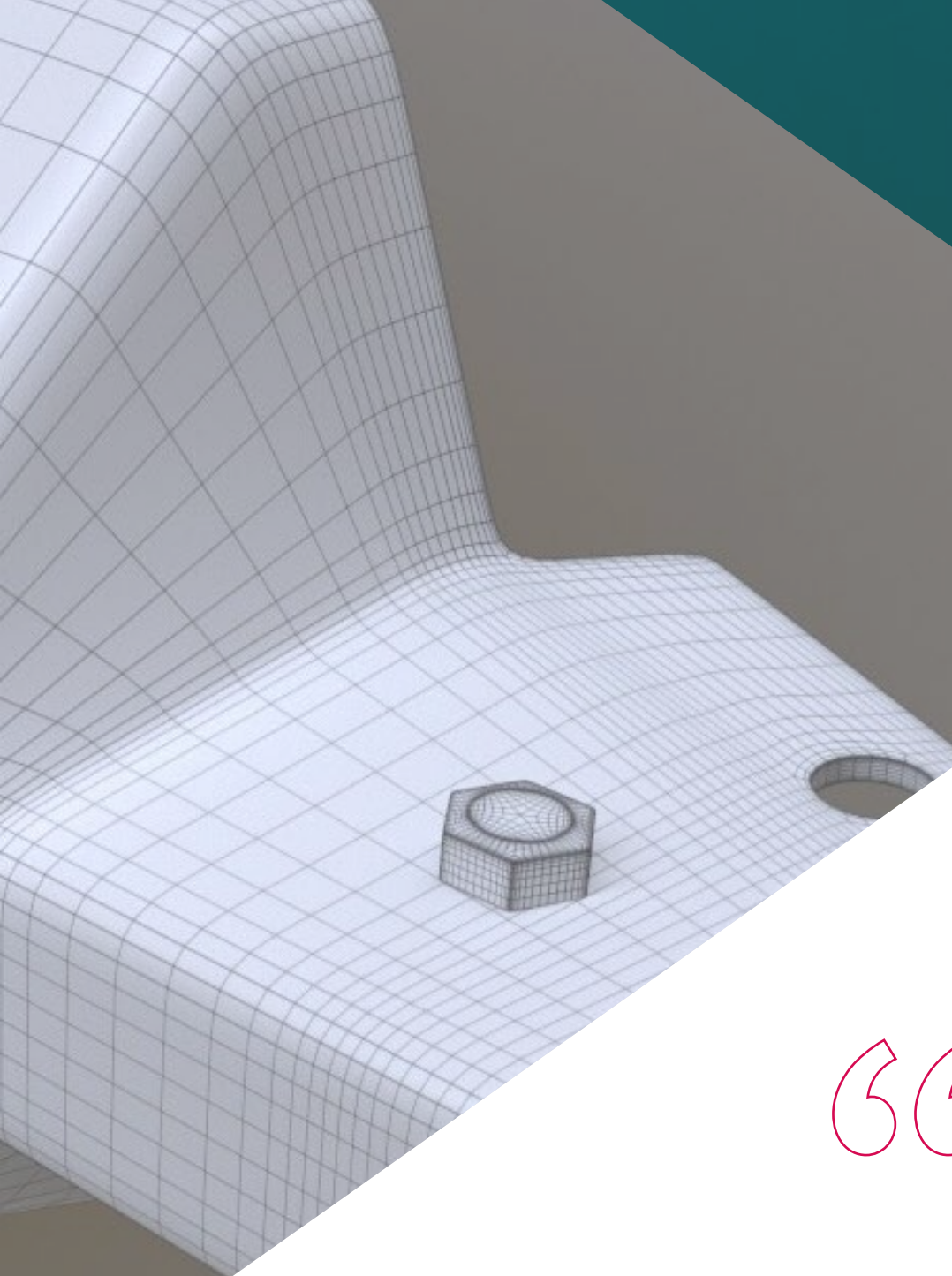
*page 28*

# 01

# Présentation

Le logiciel de modélisation tridimensionnelle Rhinoceros est probablement l'un de ceux qui ont connu la croissance la plus rapide et la plus consolidée au cours des dernières décennies. Ses grandes capacités permettent d'utiliser la modélisation avec Rhino dans de multiples domaines, par exemple: la création de modèles ou de plans, les modèles pour l'impression 3D ou l'animation et les jeux vidéo. À mesure que les domaines d'application augmentent, le besoin de professionnels possédant des compétences et des capacités avancées en matière de conception 3D avec Rhino s'accroît. Ce programme éducatif de 6 semaines fournit les clés pour utiliser les configurations les plus complexes de cet outil et les appliquer à de nouveaux défis professionnels plus exigeants.





“

*Avec ce plan de formation en modélisation avancée Rhino, vous serez en mesure de relever de nouveaux défis professionnels plus exigeants”*

Grâce à ce Certificat en modélisation avancée de Rhino, l'étudiant se voit offrir une expérience d'apprentissage plus approfondie de ce logiciel. Il s'agit d'un programme éducatif développé pour approfondir les configurations plus avancées du programme et, par conséquent, l'utilisateur sera en mesure d'effectuer des modélisations plus sophistiquées et complexes. Les mécanismes utilisés dans le processus de modélisation tridimensionnelle avec Rhino garantissent des résultats de meilleure qualité.

Le contenu fait un parcours qui part de l'approfondissement de l'application de techniques à des modèles avancés et d'expliquer en détail comment fonctionnent les parties composants d'un modèle avancé, le tout à travers la modélisation avancée d'une moto avec tous ses éléments, y compris les essieux qui permettent la mobilité de cette figure. Ainsi, on travaille et on acquiert des compétences pour commander et travailler avec les différentes parties d'un modèle complexe. En plus de cela, vous pouvez identifier comment les détails sont ajustés.

Tout ce matériel est offert dans le cadre d'un programme éducatif de 6 semaines dans un format entièrement online, qui donne accès à tous les matériels didactiques et pédagogiques sur la plateforme virtuelle. En outre, TECH Université Technologique conçoit ce type de formation afin qu'ils soient accrédités avec un système direct qui permet d'obtenir le diplôme final seulement en suivant le plan éducatif, sans avoir besoin de livrer un projet ou un travail final.

Ce **Certificat en Modélisation Avancée dans Rhino** contient le programme académique le plus complet et le plus actuel du marché. Les principales caractéristiques sont les suivantes:

- ◆ Le développement d'études de cas présentées par des experts 3D en Modélisation dans Rhino
- ◆ Les contenus graphiques, schématiques et éminemment pratiques avec lesquels ils sont conçus fournissent des informations sanitaires essentielles à la pratique professionnelle
- ◆ Exercices pratiques permettant de réaliser le processus d'auto-évaluation afin d'améliorer l'apprentissage
- ◆ Il met l'accent sur les méthodologies innovantes
- ◆ Cours théoriques, questions à l'expert, forums de discussion sur des sujets controversés et travail de réflexion individuel
- ◆ La possibilité d'accéder au contenu à partir de n'importe quel appareil fixe ou portable doté d'une connexion internet.



*Obtenez des finitions plus professionnelles et réussies dans vos modèles avec Rhinoceros grâce à ce programme en ligne confortable"*

“

*Entièrement en ligne et adapté à votre propre temps et processus: ce Certificat vous permettra d'être un expert en modélisation dans Rhino de la manière la plus facile"*

Le programme comprend, dans son corps enseignant, des professionnels du secteur qui apportent à cette formation l'expérience de leur travail, ainsi que des spécialistes reconnus de grandes sociétés et d'universités prestigieuses.

Grâce à son contenu multimédia développé avec les dernières technologies éducatives, les spécialistes bénéficieront d'un apprentissage situé et contextuel, ainsi, ils se formeront dans un environnement simulé qui leur permettra d'apprendre en immersion et de s'entraîner dans des situations réelles.

La conception de ce programme est axée sur l'Apprentissage Par les Problèmes, grâce auquel le professionnel doit essayer de résoudre les différentes situations de pratique professionnelle qui se présentent tout au long du Certificat. Pour ce faire, l'étudiant sera assisté d'un innovant système de vidéos interactives, créé par des experts reconnus.

*Apprenez de manière très pratique à réaliser des modélisations complexes avec Rhino à la main TECH Université Technologique.*

*Obtenir des modélisations plus élaborées et précises avec Rhinoceros ne vous posera aucune difficulté après cette formation.*



# 02

## Objectifs

Afin que l'étudiant diplômé puisse créer des modélisations complexes avec toutes les pièces et composants mécaniques, de mobilité ou nécessaires, cette formation est axée sur l'objectif clair que l'utilisateur de Rhino sache gérer à un niveau avancé. Grâce aux outils spécialisés qu'il offre en modélisation, rendu, analyse et fabrication dans une grande variété de disciplines, vous pouvez appliquer tout l'apprentissage à la conception et au développement de tout projet requis.





“

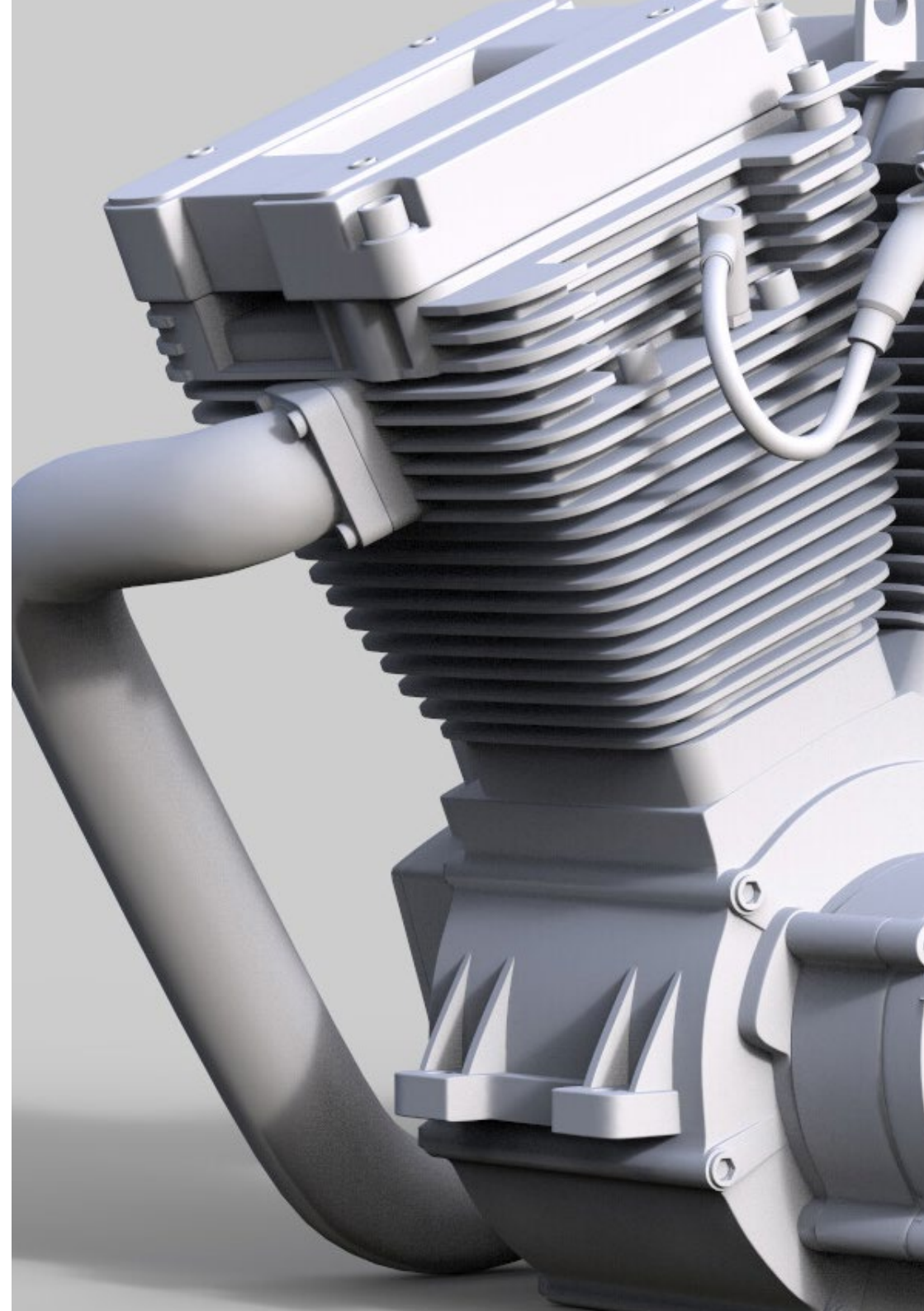
*Appliquez les connaissances acquises avec ce Certificat à la conception et à l'élaboration de tout projet qui sera mis en avant"*



## Objectifs généraux

---

- ◆ Acquérir une connaissance approfondie et avancée de la modélisation 3D à l'aide du logiciel Rhino
- ◆ Approfondir de la théorie de la création des formes pour Développement maîtres de la forme
- ◆ Apprendre en détail les techniques du logiciel Rhino
- ◆ Générer des conceptions pour différentes industries et leur application
- ◆ Être un expert technique et/ou un artiste en logiciel Rhino
- ◆ Apprendre tous les outils nécessaires à la profession de modélisateur 3D





## Objectifs spécifiques

---

- ◆ En savoir plus sur l'application des techniques aux modèles avancés
- ◆ Comprendre en détail le fonctionnement des éléments constitutifs d'un modèle avancé
- ◆ Travailler avec différentes parties d'un modèle complexe
- ◆ Acquérir des compétences pour commander un modèle complexe
- ◆ Identifier comment les détails sont ajustés

“

*Approfondissez l'application de techniques plus avancées dans Rhino avec cette formation entièrement en ligne”*

# 03

## Direction de la formation

Le corps de direction et d'enseignement de ce Certificat est composé de professionnels de prestige dans la modélisation tridimensionnelle et numérique qui, en outre, ont une carrière de chercheur démontrable. Son expertise fournit aux élèves un programme actualisé avec les connaissances les plus avant-gardistes et applicables dans le développement professionnel, qui pourront développer de nouvelles compétences et connaître les outils de la plateforme Rhino les plus demandés au niveau international.





“

*Il est soutenu par un corps enseignant expérimenté dans le domaine de la modélisation tridimensionnelle”*

## Direction



### M. Salvo Bustos, Gabriel Agustín

- ◆ Artiste 3D chez 3D VISUALIZATION SERVICE INC
- ◆ Production 3D pour Boston Whaler
- ◆ Modéliste 3D pour la Société de Production TV Multimédia Shay Bonder
- ◆ Producteur Audiovisuel chez Digital Film
- ◆ Concepteur de Produit pour Escencia de los Artesanos par Eliana M
- ◆ Designer Industriel Spécialisé dans les Produits. Université Nationale de Cuyo
- ◆ Exposant au Salon Régional des Arts Visuels Vendimia
- ◆ Séminaire de Composition Numérique. Université Nationale de Cuyo
- ◆ Congrès National de la Conception et de la Production CPRODI



# 04

## Structure et contenu

Ce Certificat est organisé afin de créer un modèle avancé avec le logiciel Rhinoceros, pour lequel la première section décrira cette modélisation et les suivantes dans les parties constitutives de celui-ci. Tous les outils de Rhino seront expliqués afin de mettre en pratique les connaissances acquises et de répondre aux besoins qui se manifestent dans le domaine professionnel réel.





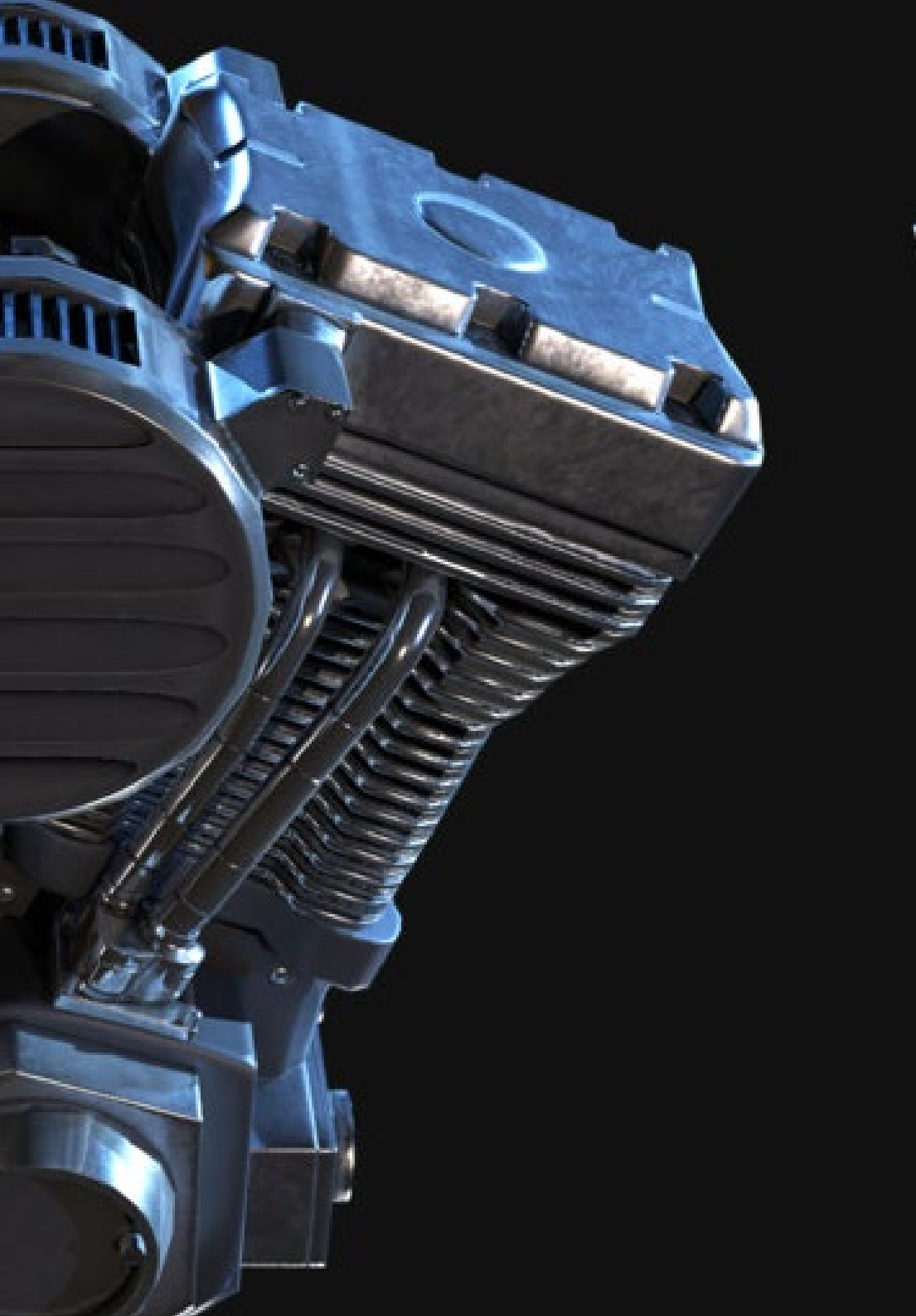
“

*Un programme qui met l'accent sur l'élaboration pratique d'un modèle, afin que les élèves puissent ensuite faire face aux besoins qui se font jour dans la vie professionnelle"*

## Module 1. Modélisation avancée dans Rhino

- 1.1. Modélisation d'une moto
  - 1.1.1. Importation d'images de référence
  - 1.1.2. Modélisation du pneu arrière
  - 1.1.3. Modélisation du pneu arrière
- 1.2. Composants mécaniques de l'essieu arrière
  - 1.2.1. Création du système de freinage
  - 1.2.2. Construction de la chaîne d'entraînement
  - 1.2.3. Modélisation de la couverture de la chaîne
- 1.3. Modélisation du moteur
  - 1.3.1. Création du corps
  - 1.3.2. Ajout d'éléments mécaniques
  - 1.3.3. Incorporation de détails techniques
- 1.4. Modélisation du pont principal
  - 1.4.1. Modélisation de courbes et de surfaces
  - 1.4.2. Modélisation du toit
  - 1.4.3. Découpe du cadre
- 1.5. Modélisation de la zone supérieure
  - 1.5.1. Construction du siège
  - 1.5.2. Création de détails dans la zone avant
  - 1.5.3. Création de détails dans la zone arrière
- 1.6. Parties fonctionnelles
  - 1.6.1. Le réservoir de carburant
  - 1.6.2. Feux arrière
  - 1.6.3. Feux avant
- 1.7. Construction de l'essieu avant I
  - 1.7.1. Système de freinage et jante
  - 1.7.2. La fourchette
  - 1.7.3. Guidon





- 1.8. Construction de l'essieu avant II
  - 1.8.1. Les poignées
  - 1.8.2. Câbles de frein
  - 1.8.3. Instruments
- 1.9. Ajout de détails
  - 1.9.1. Affiner le corps principal
  - 1.9.2. Ajout du silencieux
  - 1.9.3. Incorporation des pédales
- 1.10. Éléments finaux
  - 1.10.1. Modélisation du pare-brise
  - 1.10.2. Modélisation du support
  - 1.10.3. Détails finaux

“

*Déjà convaincu? Il s'agit du diplôme de Modélisation Avancée de Rhino le plus facile et le plus pratique que vous puissiez trouver sur le marché universitaire”*

# 05 Méthodologie

Ce programme de formation offre une manière différente d'apprendre. Notre méthodologie est développée à travers un mode d'apprentissage cyclique: ***le Relearning***.

Ce système d'enseignement est utilisé, par exemple, dans les écoles de médecine les plus prestigieuses du monde et a été considéré comme l'un des plus efficaces par des publications de premier plan telles que le ***New England Journal of Medicine***.



“

*Découvrez Relearning, un système qui renonce à l'apprentissage linéaire conventionnel pour vous emmener à travers des systèmes d'enseignement cycliques: une façon d'apprendre qui s'est avérée extrêmement efficace, en particulier dans les matières qui exigent la mémorisation”*

## Étude de Cas pour mettre en contexte tout le contenu

Notre programme offre une méthode révolutionnaire de développement des compétences et des connaissances. Notre objectif est de renforcer les compétences dans un contexte changeant, compétitif et hautement exigeant.

“

*Avec TECH, vous pouvez expérimenter une manière d'apprendre qui ébranle les fondations des universités traditionnelles du monde entier”*



*Vous bénéficierez d'un système d'apprentissage basé sur la répétition, avec un enseignement naturel et progressif sur l'ensemble du cursus.*



*L'étudiant apprendra, par des activités collaboratives et des cas réels, à résoudre des situations complexes dans des environnements commerciaux réels.*

## Une méthode d'apprentissage innovante et différente

Cette formation TECH est un programme d'enseignement intensif, créé de toutes pièces, qui propose les défis et les décisions les plus exigeants dans ce domaine, tant au niveau national qu'international. Grâce à cette méthodologie, l'épanouissement personnel et professionnel est stimulé, faisant ainsi un pas décisif vers la réussite. La méthode des cas, technique qui constitue la base de ce contenu, permet de suivre la réalité économique, sociale et professionnelle la plus actuelle.

“ Notre programme vous prépare à relever de nouveaux défis dans des environnements incertains et à réussir votre carrière ”

La méthode des cas est le système d'apprentissage le plus largement utilisé dans les meilleures écoles d'informatique du monde depuis qu'elles existent. Développée en 1912 pour que les étudiants en Droit n'apprennent pas seulement le droit sur la base d'un contenu théorique, la méthode des cas consiste à leur présenter des situations réelles complexes afin qu'ils prennent des décisions éclairées et des jugements de valeur sur la manière de les résoudre. En 1924, elle a été établie comme méthode d'enseignement standard à Harvard.

Dans une situation donnée, que doit faire un professionnel? C'est la question à laquelle nous sommes confrontés dans la méthode des cas, une méthode d'apprentissage orientée vers l'action. Tout au long du programme, les étudiants seront confrontés à de multiples cas réels. Ils devront intégrer toutes leurs connaissances, faire des recherches, argumenter et défendre leurs idées et leurs décisions.

## Relearning Methodology

TECH combine efficacement la méthodologie des Études de Cas avec un système d'apprentissage 100% en ligne basé sur la répétition, qui associe différents éléments didactiques dans chaque leçon.

Nous enrichissons l'Étude de Cas avec la meilleure méthode d'enseignement 100% en ligne: le Relearning.

*En 2019, nous avons obtenu les meilleurs résultats d'apprentissage de toutes les universités en ligne du monde.*

À TECH, vous apprendrez avec une méthodologie de pointe conçue pour former les managers du futur. Cette méthode, à la pointe de la pédagogie mondiale, est appelée Relearning.

Notre université est la seule université autorisée à utiliser cette méthode qui a fait ses preuves. En 2019, nous avons réussi à améliorer les niveaux de satisfaction globale de nos étudiants (qualité de l'enseignement, qualité des supports, structure des cours, objectifs...) par rapport aux indicateurs de la meilleure université en ligne.







Dans notre programme, l'apprentissage n'est pas un processus linéaire, mais se déroule en spirale (apprendre, désapprendre, oublier et réapprendre). Par conséquent, chacun de ces éléments est combiné de manière concentrique. Cette méthodologie a permis de former plus de 650.000 diplômés universitaires avec un succès sans précédent dans des domaines aussi divers que la biochimie, la génétique, la chirurgie, le droit international, les compétences en gestion, les sciences du sport, la philosophie, le droit, l'ingénierie, le journalisme, l'histoire, les marchés financiers et les instruments. Tout cela dans un environnement très exigeant, avec un corps étudiant universitaire au profil socio-économique élevé et dont l'âge moyen est de 43,5 ans.

*Le Relearning vous permettra d'apprendre avec moins d'efforts et plus de performance, en vous impliquant davantage dans votre formation, en développant un esprit critique, en défendant des arguments et en contrastant les opinions: une équation directe vers le succès.*

À partir des dernières preuves scientifiques dans le domaine des neurosciences, non seulement nous savons comment organiser les informations, les idées, les images et les souvenirs, mais nous savons aussi que le lieu et le contexte dans lesquels nous avons appris quelque chose sont fondamentaux pour notre capacité à nous en souvenir et à le stocker dans l'hippocampe, pour le conserver dans notre mémoire à long terme.

De cette manière, et dans ce que l'on appelle Neurocognitive context-dependent e-learning, les différents éléments de notre programme sont reliés au contexte dans lequel le participant développe sa pratique professionnelle.

Ce programme offre le support matériel pédagogique, soigneusement préparé pour les professionnels:



#### Support d'étude

Tous les contenus didactiques sont créés par les spécialistes qui enseigneront le cours, spécifiquement pour le cours, afin que le développement didactique soit vraiment spécifique et concret.

Ces contenus sont ensuite appliqués au format audiovisuel, pour créer la méthode de travail TECH en ligne. Tout cela, avec les dernières techniques qui offrent des pièces de haute qualité dans chacun des matériaux qui sont mis à la disposition de l'étudiant.



#### Cours magistraux

Il existe des preuves scientifiques de l'utilité de l'observation par un tiers expert.

La méthode "Learning from an Expert" renforce les connaissances et la mémoire, et donne confiance dans les futures décisions difficiles.



#### Pratiques en compétences et aptitudes

Les étudiants réaliseront des activités visant à développer des compétences et des aptitudes spécifiques dans chaque domaine. Des activités pratiques et dynamiques pour acquérir et développer les compétences et aptitudes qu'un spécialiste doit développer dans le cadre de la mondialisation dans laquelle nous vivons.



#### Lectures complémentaires

Articles récents, documents de consensus et directives internationales, entre autres. Dans la bibliothèque virtuelle de TECH, l'étudiant aura accès à tout ce dont il a besoin pour compléter sa formation.





**Case studies**

Ils réaliseront une sélection des meilleures études de cas choisies spécifiquement pour ce diplôme. Des cas présentés, analysés et tutorés par les meilleurs spécialistes de la scène internationale.



**Résumés interactifs**

L'équipe TECH présente les contenus de manière attrayante et dynamique dans des pilules multimédia comprenant des audios, des vidéos, des images, des diagrammes et des cartes conceptuelles afin de renforcer les connaissances. Ce système éducatif unique pour la présentation de contenu multimédia a été récompensé par Microsoft en tant que "European Success Story".



**Testing & Retesting**

Les connaissances de l'étudiant sont périodiquement évaluées et réévaluées tout au long du programme, par le biais d'activités et d'exercices d'évaluation et d'auto-évaluation, afin que l'étudiant puisse vérifier comment il atteint ses objectifs.



# 06 Diplôme

Le Certificat en Modélisation Avancée dans Rhino vous garantit, en plus de la formation la plus rigoureuse et la plus actuelle, l'accès à un diplôme universitaire de Certificat délivré par TECH Université Technologique.



“

*Réussissez ce programme avec succès et recevez votre diplôme universitaire sans déplacements ni formalités fastidieuses”*

Ce **Certificat en Modélisation Avancée dans Rhino** contient le programme le plus complet et le plus à jour du marché.

Après avoir réussi l'évaluation, l'étudiant recevra par courrier postal\* avec accusé de réception son correspondant diplôme de **Certificat** délivré par **TECH Université Technologique**.

Le diplôme délivré par **TECH Université Technologique** indiquera la note obtenue lors du Certificat, et répond aux exigences communément demandées par les bourses d'emploi, les concours et les commissions d'évaluation des carrières professionnelles.

Diplôme: **Certificat en Modélisation Avancée dans Rhino**

N.º d'heures officielles: **150 h.**



future  
santé confiance personnes  
éducation information tuteurs  
garantie accréditation enseignement  
institutions technologie apprentissage  
communauté engagement  
service personnalisé innovation  
connaissance présent qualité  
en ligne formation  
développement institutions  
classe virtuelle langues

**tech** université  
technologique

**Certificat**  
Modélisation Avancée  
dans Rhino

- » Modalité: en ligne
- » Durée: 6 semaines
- » Qualification: TECH Université Technologique
- » Intensité: 16h/semaine
- » Horaire: à votre rythme
- » Examens: en ligne

# Certificat

## Modélisation Avancée dans Rhino

