

Certificat

Modélisation 3D avec Graphite Tool





Certificat Modélisation 3D avec Graphite Tool

- » Modalité: en ligne
- » Durée: 6 semaines
- » Qualification: TECH Global University
- » Accréditation: 6 ECTS
- » Horaire: à votre rythme
- » Examens: en ligne

Accès au site: www.techtute.com/fr/informatique/cours/modelisation-3d-graphite-tool

Sommaire

01

Présentation

page 4

02

Objectifs

page 8

03

Direction de la formation

page 12

04

Structure et contenu

page 16

05

Méthodologie

page 20

06

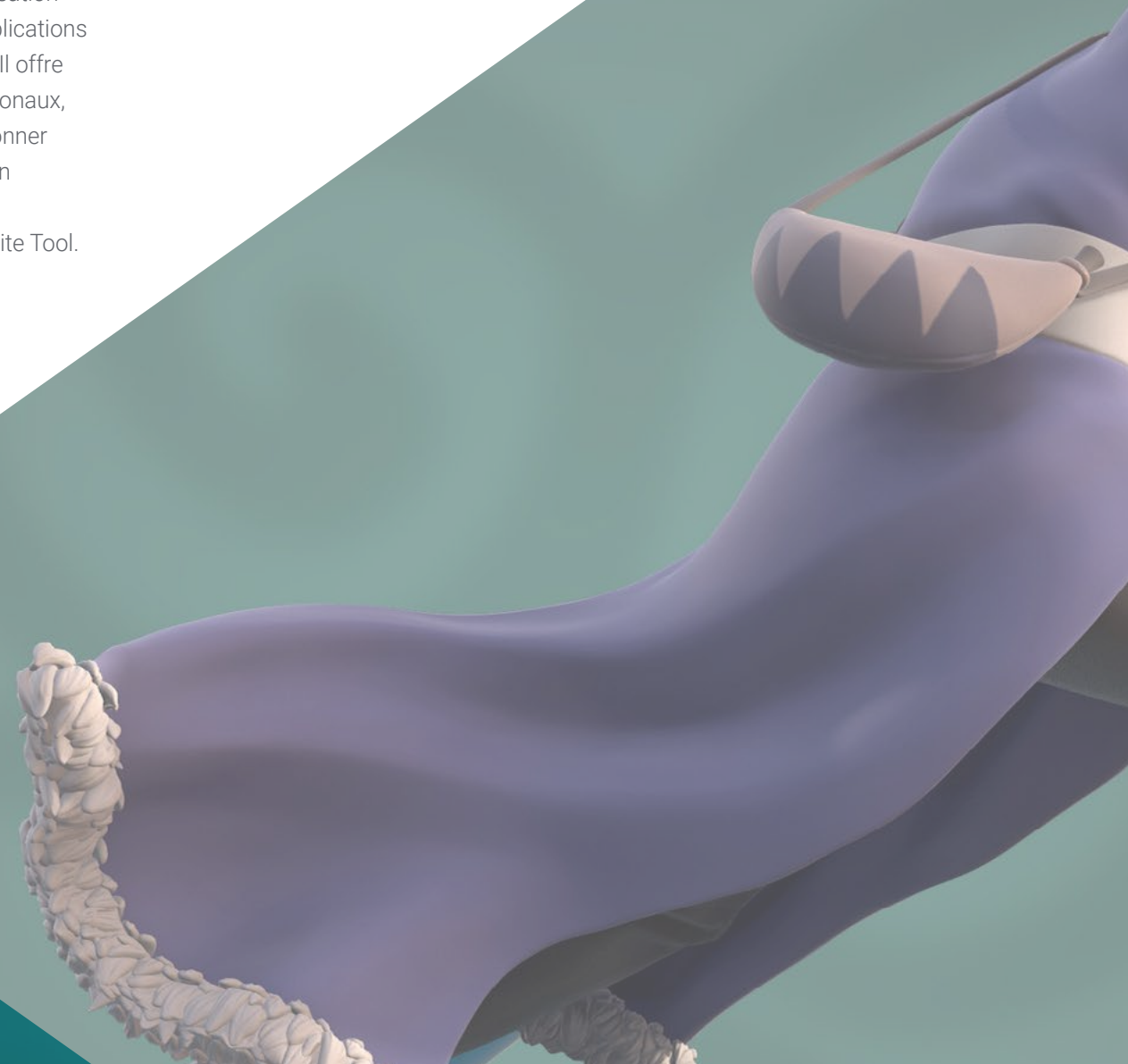
Diplôme

page 28

01

Présentation

Graphite Tool est l'un des outils les plus utilisés dans le domaine de la modélisation 3D, un domaine qui est aujourd'hui de plus en plus utilisé dans différentes applications technologiques et qui nécessite donc de plus en plus d'experts en la matière. Il offre un nombre infini de possibilités pour l'édition et la modélisation d'objets polygonaux, et contient tous les utilitaires standard et supplémentaires pour créer, sélectionner et éditer la géométrie. Cette formation a été développée en ligne afin d'offrir un enseignement complet sur l'utilisation de cet outil, ainsi que pour permettre à l'étudiant de se spécialiser dans la modélisation tridimensionnelle avec Graphite Tool.





“

Apprenez à utiliser cet outil de pointe pour l'édition et la modélisation d'objets polygonaux: Graphite Tool, grâce à cette formation entièrement en ligne"

Ce Certificat en modélisation 3D avec l'outil Graphite permet d'acquérir une connaissance approfondie de cet outil qui, à son tour, contient de nombreux utilitaires permettant de modéliser des objets polygonaux de manière très complète. L'objectif de cette formation est d'apprendre aux étudiants l'interface de ce programme et comment l'utiliser, afin d'obtenir des résultats plus professionnels en moins de temps.

Le plan pédagogique prévoit également une comparaison de chaque outil avec son homologue en mode polygonal afin d'en connaître les avantages. Les différents utilitaires offerts par Graphite Tool qui peuvent être utilisés dans un processus de modélisation 3D et son optimisation sont également expliqués en profondeur. L'étudiant sera capable de trouver des erreurs dans la modélisation tridimensionnelle et saura les résoudre de la manière la plus intelligente.

Un programme entièrement en ligne, qui permet de concilier d'autres plans et projets avec la mise à jour et le recyclage des études. Ce Certificat met à la disposition des étudiants l'ensemble des ressources et du support pédagogique sur la plateforme virtuelle, afin qu'ils puissent les consulter depuis n'importe quel appareil électronique doté d'une connexion Internet. En outre, il s'agit d'une qualification directe qui ne nécessite pas de projet final pour être accréditée.

De **Certificat en Modélisation 3D avec Graphite Tool** contient le programme éducatif le plus complet et le plus à jour du marché Ses principales caractéristiques sont:

- ◆ Le développement d'études de cas présentées par des experts en Modélisation 3D avec Graphite Tool
- ◆ Des contenus graphiques, schématiques et éminemment pratiques avec lesquels ils sont conçus fournissent des informations sanitaires essentielles à la pratique professionnelle
- ◆ Des exercices où le processus d'auto-évaluation peut être réalisé pour améliorer l'apprentissage
- ◆ Il met l'accent sur les méthodologies innovantes
- ◆ Des cours théoriques, des questions à l'expert, des forums de discussion sur des sujets controversés et un travail de réflexion individuel
- ◆ Il est possible d'accéder aux contenus depuis tout appareil fixe ou portable doté d'une connexion à internet



Améliorez vos compétences et profitez au maximum de votre temps libre grâce à ce diplôme entièrement en ligne en modélisation 3D avec Graphite Tool"

“

Obtenez de meilleurs résultats en moins de temps en modélisation 3D avec l'outil Graphite grâce à ce Certificat"

Le corps enseignant du programme englobe des spécialistes réputés dans le domaine et qui apportent à ce programme l'expérience de leur travail, ainsi que des spécialistes reconnus dans de grandes sociétés et des universités prestigieuses.

Grâce à son contenu multimédia développé avec les dernières technologies éducatives, les spécialistes bénéficieront d'un apprentissage situé et contextuel. Ainsi, ils se formeront dans un environnement simulé qui leur permettra d'apprendre en immersion et de s'entraîner dans des situations réelles.

La conception de ce programme est axée sur l'apprentissage par les problèmes, grâce auquel le professionnel doit essayer de résoudre les différentes situations de pratique professionnelle qui se présentent tout au long du cours académique. Pour ce faire, l'étudiant sera assisté d'un innovant système de vidéos interactives, créé par des experts reconnus.

Avec cette formation, vous serez en mesure de trouver les erreurs dans la modélisation 3D et de savoir comment les résoudre de la manière la plus intelligente.

Cette qualification directe vous certifiera en tant que spécialiste de la Modélisation 3D avec Graphite Tool.



02 Objectifs

Ce plan d'enseignement a été développé pour que l'étudiant devienne un professionnel de la modélisation 3D avec Graphite Tool. À cette fin, l'objectif est que les étudiants se familiarisent avec son interface et sachent l'utiliser, qu'ils sachent discriminer quel utilitaire ou outil est nécessaire à un moment donné, qu'ils trouvent des erreurs dans la modélisation 3D et qu'ils sachent les résoudre de la manière la plus intelligente. Ce Certificat en Modélisation 3D avec Graphite Tool a pour but de fournir un enseignement concret, efficace et de qualité à tous les experts du domaine et aux utilisateurs qui ont besoin d'apprendre à se servir de cet outil.





“

*Spécialisez vos connaissances en
Modélisation Tridimensionnelle en
Graphite Tool avec ce Certificat”*



Objectifs généraux

- ◆ Connaître en profondeur toutes les étapes de la rendu d'une modélisation 3D professionnelle
- ◆ Connaître et comprendre en détail le fonctionnement des textures et leur influence sur la modélisation
- ◆ Maîtriser plusieurs programmes axés sur la modélisation, la texturation et le temps réel utilisés dans le monde professionnel d'aujourd'hui
- ◆ Appliquer les connaissances acquises à la résolution de problèmes de modélisation
- ◆ Utilisez de manière experte les connaissances que vous avez acquises pour créer vos propres projets et enrichir intelligemment votre portfolio
- ◆ Développer les ressources de chaque programme pour obtenir le meilleur effet pour votre modélisation





Objectifs spécifiques

- ◆ Connaître en détail l'outil Graphite Tool, le plus utilisé par les professionnels de 3ds Max
- ◆ Découvrir son interface et comment l'utiliser pour obtenir un résultat plus professionnel en moins de temps
- ◆ Comparer chaque outil avec son homologue en mode polygonal et découvrez leurs avantages
- ◆ Connaître les outils que vous utiliserez tout au long du processus de modélisation 3D et leur optimisation
- ◆ Trouver les erreurs dans la modélisation 3D et savoir les résoudre de la manière la plus intelligente



Modifiez et modélisez des objets polygonaux de manière plus précise et professionnelle avec Graphite Tool"

03

Direction de la formation

Les programmes et plans éducatifs développés par TECH sont toujours soutenus par des professionnels du plus haut niveau dans leur domaine. Ce programme est conçu selon les directives d'un corps enseignant composé d'experts qui ont consacré une grande partie de leur carrière à la modélisation tridimensionnelle, au texturage et au rendu, en restant à l'avant-garde du secteur et en développant leur pratique professionnelle dans les meilleurs studios d'animation et projets d'envergure internationale. Leurs expériences professionnelles font également partie de l'enseignement reçu par l'étudiant, qui non seulement apprendra le contenu théorique et pratique, mais développera également une attitude critique et sensible dans la pratique professionnelle.





“

*Acquérir une attitude critique
et professionnelle dans votre
pratique professionnelle en tant
que modelleur tridimensionnel”*

Direction



Mme Sanches Lalaguna, Ana

- Concepteur 3D à Lalaguna Studio
- Généraliste 3D chez NeuroDigital Technologies
- Modéliste indépendant de figurines de jeux vidéo
- Artiste 3D et responsable de la narration dans le jeu vidéo "A Rising Bond" (InBreak Studios)
- Master en Art et Design des Jeux Vidéo (U-tad)
- Diplôme de réalisation de films d'animation 2D et 3D (ESDIP)
- Vainqueur du prix de la meilleure narration et nommé pour le meilleur jeu et le meilleur art aux PlayStation Awards



04

Structure et contenu

Le personnel de direction et d'enseignement de ce Certificat en Modélisation 3D avec Graphite Tool est composé de professionnels du secteur. Ils ont conçu un programme d'apprentissage spécifique qui prépare les étudiants au travail autonome. Grâce à un programme parfaitement structuré et organisé, les étudiants acquièrent les compétences nécessaires à la conception de sous-objets et à leur sélection, ainsi qu'au travail avec des outils tels que le mode polygonal, PolyDraw 1 et 2 et PaintDeform. En plus de toutes ces notions, l'expérience professionnelle des conférenciers est également acquise.





“

Apprenez à concevoir des sous-objets et à travailler avec PolyDraw 1 et 2 et PaintDeform”

Module 1. Modélisation 3D avec Graphite Tool

- 1.1. Interface
 - 1.1.1. Fonctionnalité
 - 1.1.2. activer l'outil
 - 1.1.3. Interface
- 1.2. Sous-objets et sélection
 - 1.2.1. Sous-objets
 - 1.2.2. Modifier la topologie
 - 1.2.3. Modifier la sélection
- 1.3. Édition
 - 1.3.1. *Swift Loop*
 - 1.3.2. *Paint Connect*
 - 1.3.3. *Constraints*
- 1.4. Géométrie
 - 1.4.1. *Relax*
 - 1.4.2. *Attach et Detach*
 - 1.4.3. *Create et Collapse*
 - 1.4.4. *Quadrify et Slice*
- 1.5. Outils similaires au mode polygonal
 - 1.5.1. *Polygones*
 - 1.5.2. *Loops*
 - 1.5.3. *Tris*
 - 1.5.4. *Subdivisions*
 - 1.5.5. *Visibility*
 - 1.5.6. *Align*
 - 1.5.7. Lissage et durcissement
- 1.6. PolyDraw 1
 - 1.6.1. *Drag et Conform*
 - 1.6.2. *Step Build* sur le Grid
 - 1.6.3. *Step Build* sur une Surface





- 1.7. PolyDraw 2
 - 1.7.1. *Shapes* et *Topology*
 - 1.7.2. *Splines* et *Strips*
 - 1.7.3. *Surface* et *Branches*
- 1.8. PaintDeform
 - 1.8.1. *Pinceaux Shift* et ses options
 - 1.8.2. *Pinceaux Push/Pull* et ses options
 - 1.8.3. *Mirror* et ses options
- 1.9. Sélection
 - 1.9.1. Sélections fermées, sélections ouvertes et sélections enregistrées
 - 1.9.2. Sélection par surfaces normales, perspective ou paramètres aléatoires
 - 1.9.3. Sélectionnez par sommet, distance, symétrie ou couleur
- 1.10. Peindre avec des objets
 - 1.10.1. Catalogue d'objets
 - 1.10.2. Options de brossage
 - 1.10.3. Fonctionnalité



*Inscrivez-vous maintenant:
devenez un expert en
Modélisation 3D avec
Graphite Tool"*

05 Méthodologie

Ce programme de formation offre une manière différente d'apprendre. Notre méthodologie est développée à travers un mode d'apprentissage cyclique: ***le Relearning***.

Ce système d'enseignement est utilisé, par exemple, dans les écoles de médecine les plus prestigieuses du monde et a été considéré comme l'un des plus efficaces par des publications de premier plan telles que le ***New England Journal of Medicine***.



“

Découvrez Relearning, un système qui renonce à l'apprentissage linéaire conventionnel pour vous emmener à travers des systèmes d'enseignement cycliques: une façon d'apprendre qui s'est avérée extrêmement efficace, en particulier dans les matières qui exigent la mémorisation”

Étude de Cas pour mettre en contexte tout le contenu

Notre programme offre une méthode révolutionnaire de développement des compétences et des connaissances. Notre objectif est de renforcer les compétences dans un contexte changeant, compétitif et hautement exigeant.

“

Avec TECH, vous pouvez expérimenter une manière d'apprendre qui ébranle les fondations des universités traditionnelles du monde entier”



Vous bénéficierez d'un système d'apprentissage basé sur la répétition, avec un enseignement naturel et progressif sur l'ensemble du cursus.



L'étudiant apprendra, par des activités collaboratives et des cas réels, à résoudre des situations complexes dans des environnements commerciaux réels.

Une méthode d'apprentissage innovante et différente

Cette formation TECH est un programme d'enseignement intensif, créé de toutes pièces, qui propose les défis et les décisions les plus exigeants dans ce domaine, tant au niveau national qu'international. Grâce à cette méthodologie, l'épanouissement personnel et professionnel est stimulé, faisant ainsi un pas décisif vers la réussite. La méthode des cas, technique qui constitue la base de ce contenu, permet de suivre la réalité économique, sociale et professionnelle la plus actuelle.

“ Notre programme vous prépare à relever de nouveaux défis dans des environnements incertains et à réussir votre carrière ”

La méthode des cas est le système d'apprentissage le plus largement utilisé dans les meilleures écoles d'informatique du monde depuis qu'elles existent. Développée en 1912 pour que les étudiants en Droit n'apprennent pas seulement le droit sur la base d'un contenu théorique, la méthode des cas consiste à leur présenter des situations réelles complexes afin qu'ils prennent des décisions éclairées et des jugements de valeur sur la manière de les résoudre. En 1924, elle a été établie comme méthode d'enseignement standard à Harvard.

Dans une situation donnée, que doit faire un professionnel? C'est la question à laquelle nous sommes confrontés dans la méthode des cas, une méthode d'apprentissage orientée vers l'action. Tout au long du programme, les étudiants seront confrontés à de multiples cas réels. Ils devront intégrer toutes leurs connaissances, faire des recherches, argumenter et défendre leurs idées et leurs décisions.

Relearning Methodology

TECH combine efficacement la méthodologie des Études de Cas avec un système d'apprentissage 100% en ligne basé sur la répétition, qui associe différents éléments didactiques dans chaque leçon.

Nous enrichissons l'Étude de Cas avec la meilleure méthode d'enseignement 100% en ligne: le Relearning.

En 2019, nous avons obtenu les meilleurs résultats d'apprentissage de toutes les universités en ligne du monde.

À TECH, vous apprendrez avec une méthodologie de pointe conçue pour former les managers du futur. Cette méthode, à la pointe de la pédagogie mondiale, est appelée Relearning.

Notre université est la seule université autorisée à utiliser cette méthode qui a fait ses preuves. En 2019, nous avons réussi à améliorer les niveaux de satisfaction globale de nos étudiants (qualité de l'enseignement, qualité des supports, structure des cours, objectifs...) par rapport aux indicateurs de la meilleure université en ligne.





Dans notre programme, l'apprentissage n'est pas un processus linéaire, mais se déroule en spirale (apprendre, désapprendre, oublier et réapprendre). Par conséquent, chacun de ces éléments est combiné de manière concentrique. Cette méthodologie a permis de former plus de 650.000 diplômés universitaires avec un succès sans précédent dans des domaines aussi divers que la biochimie, la génétique, la chirurgie, le droit international, les compétences en gestion, les sciences du sport, la philosophie, le droit, l'ingénierie, le journalisme, l'histoire, les marchés financiers et les instruments. Tout cela dans un environnement très exigeant, avec un corps étudiant universitaire au profil socio-économique élevé et dont l'âge moyen est de 43,5 ans.

Le Relearning vous permettra d'apprendre avec moins d'efforts et plus de performance, en vous impliquant davantage dans votre formation, en développant un esprit critique, en défendant des arguments et en contrastant les opinions: une équation directe vers le succès.

À partir des dernières preuves scientifiques dans le domaine des neurosciences, non seulement nous savons comment organiser les informations, les idées, les images et les souvenirs, mais nous savons aussi que le lieu et le contexte dans lesquels nous avons appris quelque chose sont fondamentaux pour notre capacité à nous en souvenir et à le stocker dans l'hippocampe, pour le conserver dans notre mémoire à long terme.

De cette manière, et dans ce que l'on appelle Neurocognitive context-dependent e-learning, les différents éléments de notre programme sont reliés au contexte dans lequel le participant développe sa pratique professionnelle.

Ce programme offre le support matériel pédagogique, soigneusement préparé pour les professionnels:



Support d'étude

Tous les contenus didactiques sont créés par les spécialistes qui enseigneront le cours, spécifiquement pour le cours, afin que le développement didactique soit vraiment spécifique et concret.

Ces contenus sont ensuite appliqués au format audiovisuel, pour créer la méthode de travail TECH en ligne. Tout cela, avec les dernières techniques qui offrent des pièces de haute qualité dans chacun des matériaux qui sont mis à la disposition de l'étudiant.



Cours magistraux

Il existe des preuves scientifiques de l'utilité de l'observation par un tiers expert.

La méthode "Learning from an Expert" renforce les connaissances et la mémoire, et donne confiance dans les futures décisions difficiles.



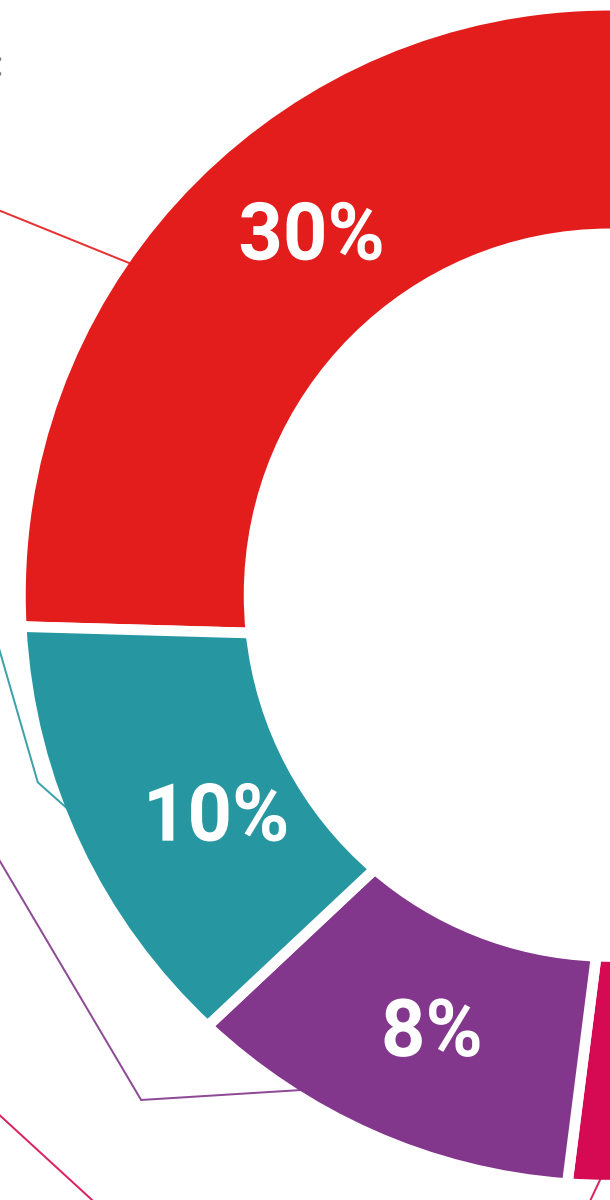
Pratiques en compétences et aptitudes

Les étudiants réaliseront des activités visant à développer des compétences et des aptitudes spécifiques dans chaque domaine. Des activités pratiques et dynamiques pour acquérir et développer les compétences et aptitudes qu'un spécialiste doit développer dans le cadre de la mondialisation dans laquelle nous vivons.



Lectures complémentaires

Articles récents, documents de consensus et directives internationales, entre autres. Dans la bibliothèque virtuelle de TECH, l'étudiant aura accès à tout ce dont il a besoin pour compléter sa formation.





Case studies

Ils réaliseront une sélection des meilleures études de cas choisies spécifiquement pour ce diplôme. Des cas présentés, analysés et tutorés par les meilleurs spécialistes de la scène internationale.



Résumés interactifs

L'équipe TECH présente les contenus de manière attrayante et dynamique dans des pilules multimédia comprenant des audios, des vidéos, des images, des diagrammes et des cartes conceptuelles afin de renforcer les connaissances. Ce système éducatif unique pour la présentation de contenu multimédia a été récompensé par Microsoft en tant que "European Success Story".



Testing & Retesting

Les connaissances de l'étudiant sont périodiquement évaluées et réévaluées tout au long du programme, par le biais d'activités et d'exercices d'évaluation et d'auto-évaluation, afin que l'étudiant puisse vérifier comment il atteint ses objectifs.



06 Diplôme

Le Certificat en Modélisation 3D avec Graphite Tool garantit, outre la formation la plus rigoureuse et la plus actualisée, l'accès à un diplôme de Certificat délivré par TECH Global University.



“

Finalisez cette formation avec succès et recevez votre diplôme sans avoir à vous soucier des déplacements ou des démarches administratives”

Ce programme vous permettra d'obtenir votre diplôme propre de **Certificat en Modélisation 3D avec Graphite Tool** approuvé par **TECH Global University**, la plus grande Université numérique du monde.

TECH Global University est une Université Européenne Officielle reconnue publiquement par le Gouvernement d'Andorre ([journal officiel](#)). L'Andorre fait partie de l'Espace Européen de l'Enseignement Supérieur (EEES) depuis 2003. L'EEES est une initiative promue par l'Union européenne qui vise à organiser le cadre international de formation et à harmoniser les systèmes d'enseignement supérieur des pays membres de cet espace. Le projet promeut des valeurs communes, la mise en œuvre d'outils communs et le renforcement de ses mécanismes d'assurance qualité afin d'améliorer la collaboration et la mobilité des étudiants, des chercheurs et des universitaires.

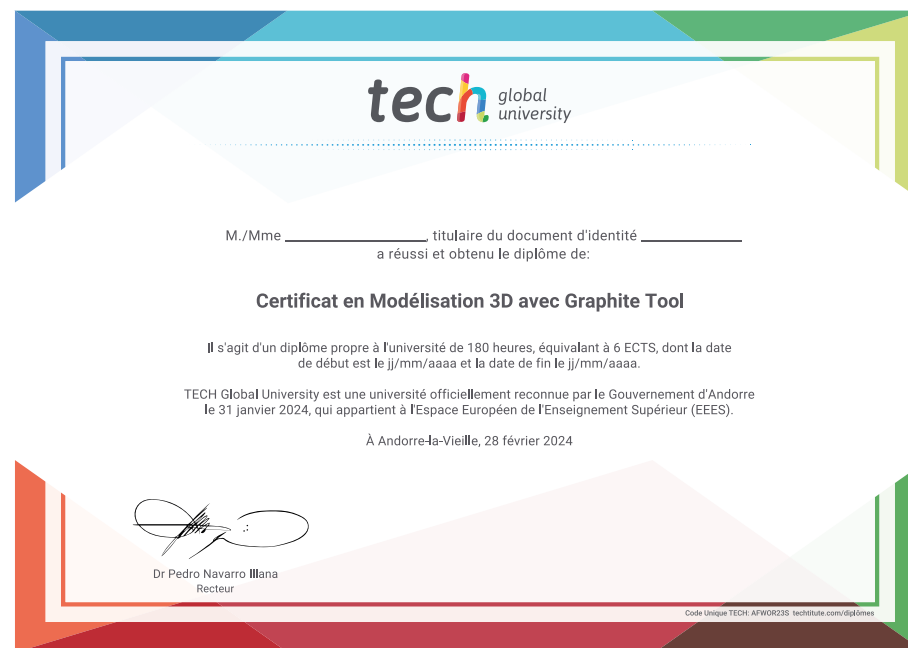
Ce diplôme propre de **TECH Global University** est un programme européen de formation continue et d'actualisation professionnelle qui garantit l'acquisition de compétences dans son domaine de connaissances, conférant une grande valeur curriculaire à l'étudiant qui réussit le programme.

Diplôme: **Certificat en Modélisation 3D avec Graphite Tool**

Modalité: **en ligne**

Durée: **6 semaines**

Accréditation: **6 ECTS**





Certificat
Modélisation 3D
avec Graphite Tool

- » Modalité: en ligne
- » Durée: 6 semaines
- » Qualification: TECH Global University
- » Accréditation: 6 ECTS
- » Horaire: à votre rythme
- » Examens: en ligne

Certificat

Modélisation 3D avec Graphite Tool

