

Certificat

Drive Profile for Data-Driven Organizations



Certificat Drive Profile for Data-Driven Organizations

- » Modalité: en ligne
- » Durée: 6 semaines
- » Qualification: TECH Université Technologique
- » Intensité: 16h/semaine
- » Horaire: à votre rythme
- » Examens: en ligne

Accès au site web: www.techtitute.com/fr/informatique/cours/drive-profile-data-driven-organizations

Sommaire

01

Présentation

page 4

02

Objectifs

page 8

03

Direction de la formation

page 12

04

Structure et contenu

page 16

05

Méthodologie

page 20

06

Diplôme

page 28

01

Présentation

Dans l'environnement actuel, le travail avec les données évolue dans un paysage où la gestion de l'incertitude est essentielle à la survie des entreprises. Ce programme a été créé pour former l'étudiant en tant que spécialiste dans ce domaine. Une possibilité exceptionnelle de se préparer en tant que spécialiste dans tous les aspects nécessaires à son utilisation, avec la qualité exceptionnelle de TECH.



“

La Visual Analytics n'est pas seulement une technologie, mais aussi une affaire et une gestion. Mettez-vous à jour dans ce domaine d'intervention et donnez un coup de pouce de qualité à vos compétences professionnelles"

Les professionnels d'aujourd'hui ne peuvent pas s'arrêter à l'application technique de leurs vastes connaissances, mais doivent posséder des soft skills adaptés aux nouveaux environnements de conduite.

Ce module offre aux étudiants une vision à 360° du management, en leur fournissant un équilibre entre la formation technique et managériale. Les compétences en matière de gestion et de leadership seront renforcées pour gérer avec succès des équipes et des projets. L'étudiant deviendra un leader résilient grâce à la gestion des émotions, des conflits et des crises, compétences fondamentales dans le contexte actuel; mais d'autres orientées vers la prise de décision, la négociation et la gestion du changement seront également encouragées.



Une mise à jour complète qui vous permet d'acquérir les compétences professionnelles d'un spécialiste en la matière"

Ce **Certificat en Drive Profile for Data-Driven Organizations** contient le programme académique le plus complet et le plus actuel du marché. Les principales caractéristiques sont les suivantes:

- ◆ Le développement de cas pratiques présentés par des experts
- ◆ Le contenu graphique, schématique et éminemment pratique du programme fournit des informations scientifiques et pratiques sur les disciplines essentielles à la pratique professionnelle
- ◆ Des exercices pratiques où le processus d'auto-évaluation peut être réalisé pour améliorer l'apprentissage
- ◆ Il met l'accent sur les méthodologies innovantes
- ◆ Des cours théoriques, des questions à l'expert, des forums de discussion sur des sujets controversés et un travail de réflexion individuel
- ◆ La possibilité d'accéder aux contenus depuis n'importe quel appareil fixe ou portable doté d'une connexion internet

“

Cette formation dispose du meilleur support pédagogique disponible en ligne ou téléchargeable, pour vous permettre de gérer plus facilement votre étude et vos efforts"

Son corps enseignant comprend des professionnels du secteur qui apportent l'expérience de leur travail à cette formation, ainsi que des spécialistes reconnus issus de grandes entreprises et d'universités prestigieuses.

Grâce à son contenu multimédia développé avec les dernières technologies éducatives, les spécialistes bénéficieront d'un apprentissage situé et contextuel. Ainsi, ils se formeront dans un environnement simulé qui leur permettra d'apprendre en immersion et de s'entraîner dans des situations réelles.

La conception de ce programme est basée sur l'apprentissage par Problèmes. Ainsi le professionnel devra essayer de résoudre les différentes situations de pratique professionnelle qui se présentent à lui tout au long du programme académique. Pour ce faire, le médecin sera assisté d'un innovant système de vidéos interactives, créé par des experts reconnus dans le domaine et possédant une grande expérience.

Les systèmes d'apprentissage les plus utiles, pratiques et efficaces du système éducatif international, au bout de vos doigts.

Une formation très complète, créée avec un objectif de qualité totale visant à amener nos étudiants au plus haut niveau de compétence.

```
29  
30  
31  
32  
33  
34  
35  
36  
37  
38  
39  
40  
41  
42  
43  
44  
45  
46  
47  
48  
49  
50  
51  
52  
53  
54  
55  
56  
57  
58  
59  
60  
61  
62  
63  
64  
65  
66  
67  
68  
69  
70  
71  
72  
73  
74  
75  
76  
77  
78  
79  
80  
81  
82  
83  
84  
85  
86  
87  
88  
89  
90  
91  
92  
93  
94  
95  
96  
97  
98  
99  
100  
101  
102  
103  
104  
105  
106  
107  
108  
109  
110  
111  
112  
113  
114  
115  
116  
117  
118  
119  
120  
121  
122  
123  
124  
125  
126  
127  
128  
129  
130  
131  
132  
133  
134  
135  
136  
137  
138  
139  
140  
141  
142  
143  
144  
145  
146  
147  
148  
149  
150  
151  
152  
153  
154  
155  
156  
157  
158  
159  
160  
161  
162  
163  
164  
165  
166  
167  
168  
169  
170  
171  
172  
173  
174  
175  
176  
177  
178  
179  
180  
181  
182  
183  
184  
185  
186  
187  
188  
189  
190  
191  
192  
193  
194  
195  
196  
197  
198  
199  
200  
201  
202  
203  
204  
205  
206  
207  
208  
209  
210  
211  
212  
213  
214  
215  
216  
217  
218  
219  
220  
221  
222  
223  
224  
225  
226  
227  
228  
229  
230  
231  
232  
233  
234  
235  
236  
237  
238  
239  
240  
241  
242  
243  
244  
245  
246  
247  
248  
249  
250  
251  
252  
253  
254  
255  
256  
257  
258  
259  
260  
261  
262  
263  
264  
265  
266  
267  
268  
269  
270  
271  
272  
273  
274  
275  
276  
277  
278  
279  
280  
281  
282  
283  
284  
285  
286  
287  
288  
289  
290  
291  
292  
293  
294  
295  
296  
297  
298  
299  
300  
301  
302  
303  
304  
305  
306  
307  
308  
309  
310  
311  
312  
313  
314  
315  
316  
317  
318  
319  
320  
321  
322  
323  
324  
325  
326  
327  
328  
329  
330  
331  
332  
333  
334  
335  
336  
337  
338  
339  
340  
341  
342  
343  
344  
345  
346  
347  
348  
349  
350  
351  
352  
353  
354  
355  
356  
357  
358  
359  
360  
361  
362  
363  
364  
365  
366  
367  
368  
369  
370  
371  
372  
373  
374  
375  
376  
377  
378  
379  
380  
381  
382  
383  
384  
385  
386  
387  
388  
389  
390  
391  
392  
393  
394  
395  
396  
397  
398  
399  
400  
401  
402  
403  
404  
405  
406  
407  
408  
409  
410  
411  
412  
413  
414  
415  
416  
417  
418  
419  
420  
421  
422  
423  
424  
425  
426  
427  
428  
429  
430  
431  
432  
433  
434  
435  
436  
437  
438  
439  
440  
441  
442  
443  
444  
445  
446  
447  
448  
449  
450  
451  
452  
453  
454  
455  
456  
457  
458  
459  
460  
461  
462  
463  
464  
465  
466  
467  
468  
469  
470  
471  
472  
473  
474  
475  
476  
477  
478  
479  
480  
481  
482  
483  
484  
485  
486  
487  
488  
489  
490  
491  
492  
493  
494  
495  
496  
497  
498  
499  
500  
501  
502  
503  
504  
505  
506  
507  
508  
509  
510  
511  
512  
513  
514  
515  
516  
517  
518  
519  
520  
521  
522  
523  
524  
525  
526  
527  
528  
529  
530  
531  
532  
533  
534  
535  
536  
537  
538  
539  
540  
541  
542  
543  
544  
545  
546  
547  
548  
549  
550  
551  
552  
553  
554  
555  
556  
557  
558  
559  
560  
561  
562  
563  
564  
565  
566  
567  
568  
569  
570  
571  
572  
573  
574  
575  
576  
577  
578  
579  
580  
581  
582  
583  
584  
585  
586  
587  
588  
589  
590  
591  
592  
593  
594  
595  
596  
597  
598  
599  
600  
601  
602  
603  
604  
605  
606  
607  
608  
609  
610  
611  
612  
613  
614  
615  
616  
617  
618  
619  
620  
621  
622  
623  
624  
625  
626  
627  
628  
629  
630  
631  
632  
633  
634  
635  
636  
637  
638  
639  
640  
641  
642  
643  
644  
645  
646  
647  
648  
649  
650  
651  
652  
653  
654  
655  
656  
657  
658  
659  
660  
661  
662  
663  
664  
665  
666  
667  
668  
669  
670  
671  
672  
673  
674  
675  
676  
677  
678  
679  
680  
681  
682  
683  
684  
685  
686  
687  
688  
689  
690  
691  
692  
693  
694  
695  
696  
697  
698  
699  
700  
701  
702  
703  
704  
705  
706  
707  
708  
709  
710  
711  
712  
713  
714  
715  
716  
717  
718  
719  
720  
721  
722  
723  
724  
725  
726  
727  
728  
729  
730  
731  
732  
733  
734  
735  
736  
737  
738  
739  
740  
741  
742  
743  
744  
745  
746  
747  
748  
749  
750  
751  
752  
753  
754  
755  
756  
757  
758  
759  
760  
761  
762  
763  
764  
765  
766  
767  
768  
769  
770  
771  
772  
773  
774  
775  
776  
777  
778  
779  
780  
781  
782  
783  
784  
785  
786  
787  
788  
789  
790  
791  
792  
793  
794  
795  
796  
797  
798  
799  
800  
801  
802  
803  
804  
805  
806  
807  
808  
809  
810  
811  
812  
813  
814  
815  
816  
817  
818  
819  
820  
821  
822  
823  
824  
825  
826  
827  
828  
829  
830  
831  
832  
833  
834  
835  
836  
837  
838  
839  
840  
841  
842  
843  
844  
845  
846  
847  
848  
849  
850  
851  
852  
853  
854  
855  
856  
857  
858  
859  
860  
861  
862  
863  
864  
865  
866  
867  
868  
869  
870  
871  
872  
873  
874  
875  
876  
877  
878  
879  
880  
881  
882  
883  
884  
885  
886  
887  
888  
889  
890  
891  
892  
893  
894  
895  
896  
897  
898  
899  
900  
901  
902  
903  
904  
905  
906  
907  
908  
909  
910  
911  
912  
913  
914  
915  
916  
917  
918  
919  
920  
921  
922  
923  
924  
925  
926  
927  
928  
929  
930  
931  
932  
933  
934  
935  
936  
937  
938  
939  
940  
941  
942  
943  
944  
945  
946  
947  
948  
949  
950  
951  
952  
953  
954  
955  
956  
957  
958  
959  
960  
961  
962  
963  
964  
965  
966  
967  
968  
969  
970  
971  
972  
973  
974  
975  
976  
977  
978  
979  
980  
981  
982  
983  
984  
985  
986  
987  
988  
989  
990  
991  
992  
993  
994  
995  
996  
997  
998  
999  
1000
```

02 Objectifs

Les objectifs de ce Certificat ont été établis sur la base d'objectifs réalistes et nécessaires pour le professionnel du secteur. L'étudiant pourra observer progressivement son apprentissage et sa progression dans la maîtrise des contenus de sorte qu'à la fin, il aura accompli un processus complet de croissance professionnelle.



“

*En mettant l'accent sur la pratique,
ce Certificat est le coup de pouce
dont votre CV a besoin”*

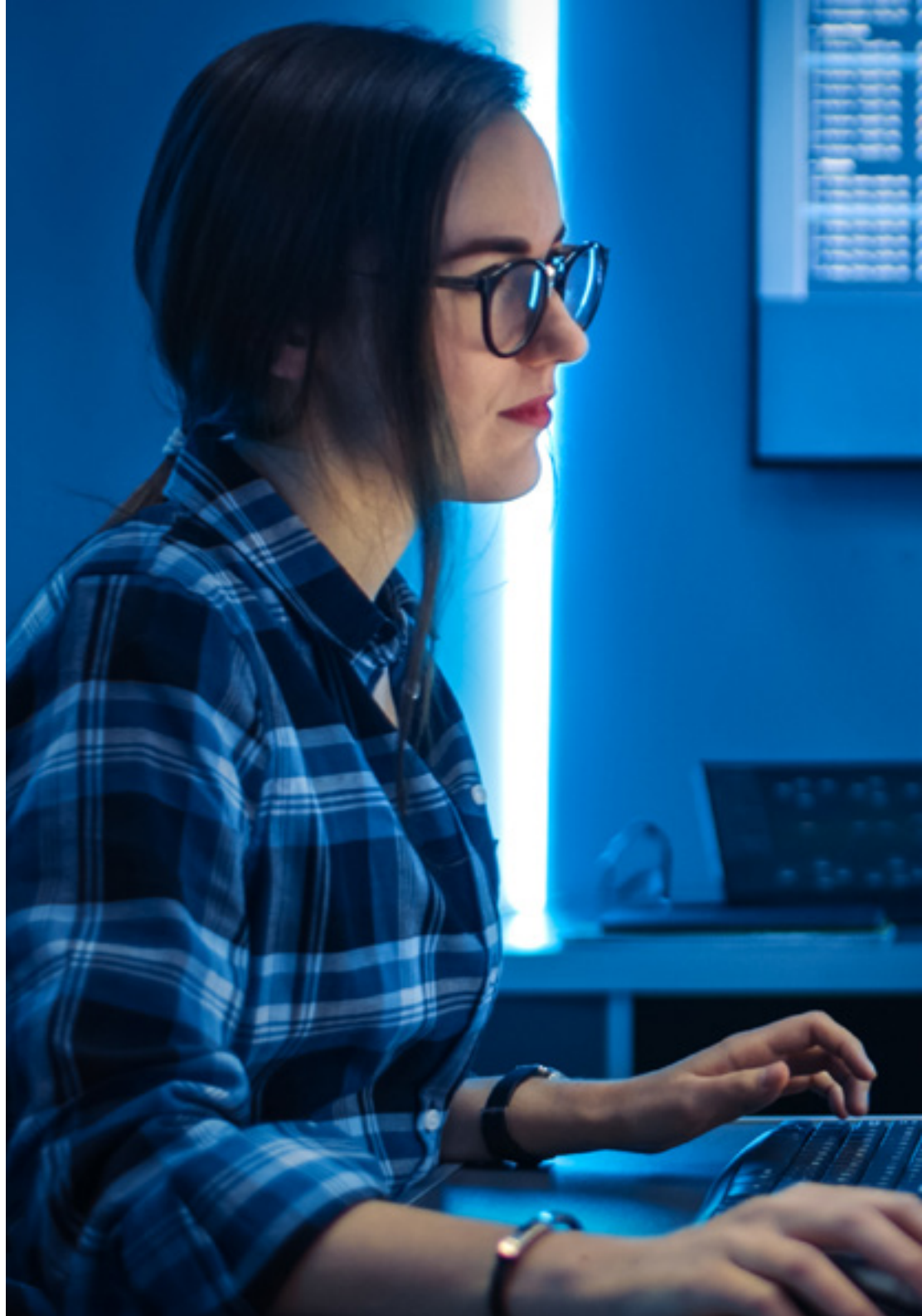


Objectifs généraux

- ◆ Acquérir une vision du management à 360
- ◆ Améliorer les compétences en matière de gestion et de leadership pour gérer avec succès des équipes et des projets
- ◆ Acquérir des compétences en matière de gestion des émotions, des conflits et des crises

“

Un parcours de développement professionnel stimulant, conçu pour maintenir votre intérêt et votre motivation tout au long de la formation”





Objectifs spécifiques

- ◆ Connaître et développer le profil d'entraînement appliqué aux environnements de données massives
- ◆ Comprendre ce qu'ils sont et pourquoi les compétences avancées en gestion créent une valeur différentielle pour le scientifique des données
- ◆ Développer des techniques de communication et de présentation stratégiques
- ◆ Comprendre le rôle de l'intelligence émotionnelle dans le contexte de Visual Analytics
- ◆ Identifier les concepts clés de la gestion des équipes Agile
- ◆ Développer et responsabiliser les talents numériques dans les organisations axées sur les données
- ◆ Développer les compétences en gestion des émotions comme la clé des organisations axées sur la *performance*

03

Direction de la formation

Dans le cadre des critères de qualité que nous appliquons à toutes nos formations, ce Certificat vous offre l'opportunité d'apprendre des meilleurs, avec un corps enseignant composé de professionnels du secteur qui investiront leurs connaissances théoriques et pratiques pour vous amener au plus haut niveau de formation. Avec les méthodes d'enseignement les plus actuelles et les plus efficaces sur le marché de l'enseignement en ligne.

```
        sc.nextDouble();  
    }  
    System.out.println("Start:");  
}  
  
void main(String [args]) {  
    // ...  
    if (x > 3, 14) {  
        System.out.print(i + "Program");  
        i++;  
        System.out.println("Replace");  
        return getNumber();  
    }  
    return sc.nextDouble();  
} else {
```

“

Apprenez avec les meilleurs et acquérez les connaissances et les compétences dont vous avez besoin pour intervenir dans ce domaine de développement avec un succès total"

Direction



M. Galindo, Luis Angel

- ◆ Consultant senior en hautes performances avec 16 ans d'expérience
- ◆ Définition, développement et mise en œuvre d'un modèle d'innovation ouverte couronné de succès, avec une croissance des revenus de +10% par an grâce à des actifs innovants
- ◆ Définition, développement et mise en œuvre de programmes de transformation numérique réussis depuis plus de 8 ans et +700 personnes menant un rôle de pionnier dans le secteur
- ◆ Mise en œuvre de plus de 20 projets de conseil complexes dans le monde entier pour de grandes entreprises en matière d'intelligence artificielle, d'intelligence économique, de cybersécurité, de développement commercial, de transformation numérique, d'évaluation des risques, d'optimisation des processus et de gestion du personnel
- ◆ Expert dans la compréhension des clients et la traduction de leurs besoins en ventes réelles

Professeurs

M. Lominchar, José

- ◆ Doctorat en Droit (Programme de droit du travail) (UCJC)
- ◆ MBA: Master en Business Administration (MBA)
- ◆ Diplômé en Droit (UCM) Espagne
- ◆ Docteur Honoris Causa par le Centre Universitaire d'études Juridiques au Mexique

“

Une formation complète et pluridisciplinaire qui vous permettra d'exceller dans votre carrière"

04

Structure et contenu

Le programme du Certificat est conçu comme un parcours complet de toutes les connaissances nécessaires pour comprendre et assumer les méthodes de travail dans ce domaine. Avec une approche axée sur l'application pratique qui vous permettra d'évoluer en tant que professionnel dès votre première formation.



```
mirror_mod.use_z = False
mirror_mod.use_x = False
mirror_mod.use_y = True
mirror_mod.use_z = False
mirror_mod.use_x = False
mirror_mod.use_y = False
mirror_mod.use_z = True
```

```
#selection at the end -add
```

```
mirror_ob.select= 1
```

```
modifier_ob.select=1
```

```
bpy.context.scene.objects.active
```

```
mirror_ob.select = 0
```

```
bpy.context.selected_objects
```

```
data.objects[one.name]
```

```
print("please select")
```

```
-- OPERATOR
```

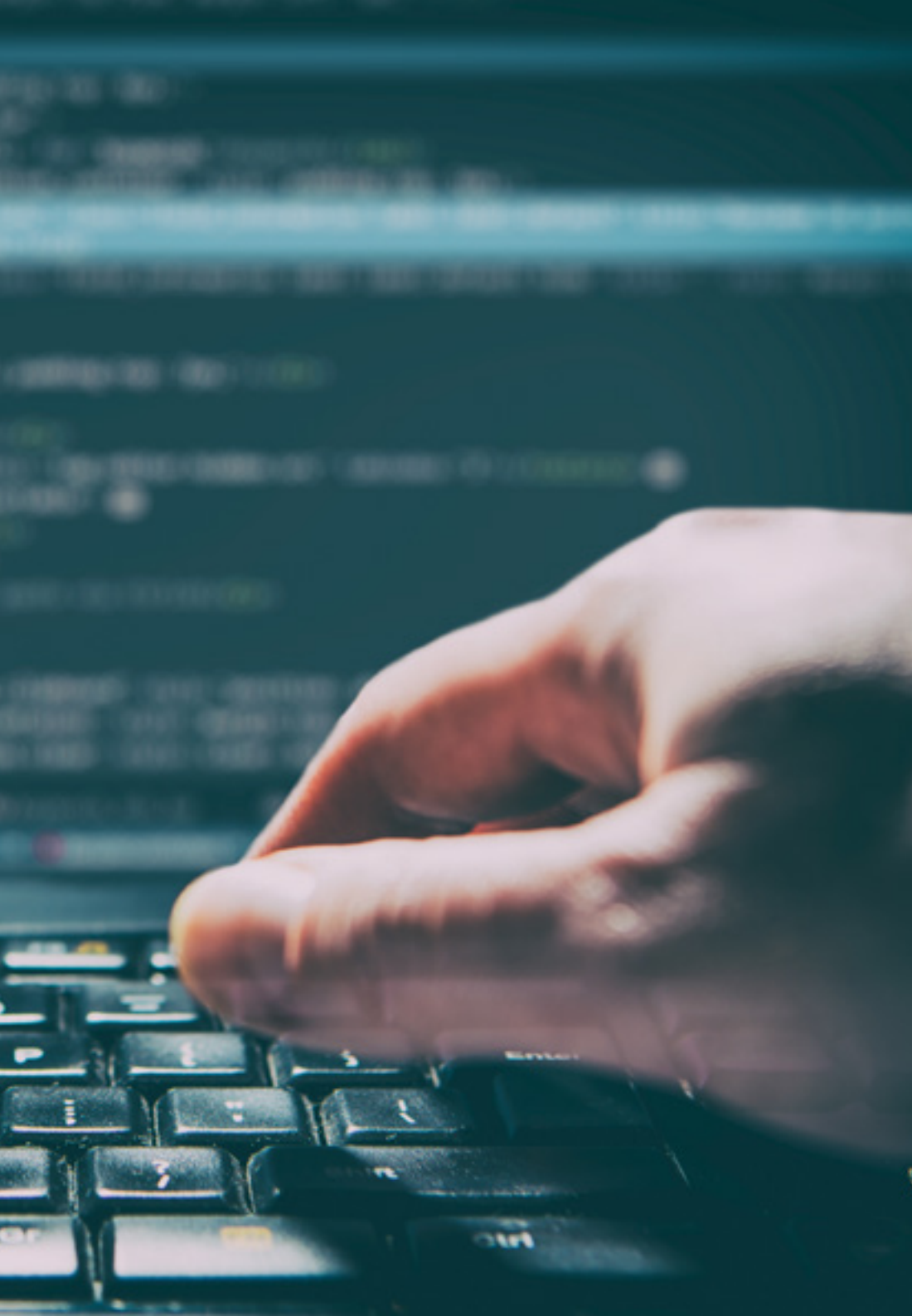
“

Un programme qui vous fera découvrir tous les aspects du traitement des données, développé selon des thèmes préparés pour vous amener à la maîtrise du sujet"

Module 1. Data-driven soft skills en matière de gestion stratégique dans le domaine de la Visual Analytics

- 1.1. Drive Profile for Data-Driven Organizations
- 1.2. Compétences avancées en matière de gestion des organisations axées sur Data-driven
- 1.3. Utiliser les données pour améliorer les performances de la communication stratégique
- 1.4. L'intelligence émotionnelle appliquée au management dans le domaine de la Visual Analytics
- 1.5. Présentations efficaces
- 1.6. Améliorer les performances par la gestion de la motivation
- 1.7. Leadership dans les organisations Data-Driven
- 1.8. Talents numériques dans les organisations Data-driven
- 1.9. Data-Driven Agile Organization I
- 1.10. Data-Driven Agile Organization II





“

Ce programme est essentiel pour faire progresser votre carrière, ne manquez pas cette occasion”

05 Méthodologie

Ce programme de formation offre une manière différente d'apprendre. Notre méthodologie est développée à travers un mode d'apprentissage cyclique: ***le Relearning***.

Ce système d'enseignement est utilisé, par exemple, dans les écoles de médecine les plus prestigieuses du monde et a été considéré comme l'un des plus efficaces par des publications de premier plan telles que le ***New England Journal of Medicine***.



“

Découvrez Relearning, un système qui renonce à l'apprentissage linéaire conventionnel pour vous emmener à travers des systèmes d'enseignement cycliques: une façon d'apprendre qui s'est avérée extrêmement efficace, en particulier dans les matières qui exigent la mémorisation”

Étude de Cas pour mettre en contexte tout le contenu

Notre programme offre une méthode révolutionnaire de développement des compétences et des connaissances. Notre objectif est de renforcer les compétences dans un contexte changeant, compétitif et hautement exigeant.

“

Avec TECH, vous pouvez expérimenter une manière d'apprendre qui ébranle les fondations des universités traditionnelles du monde entier”



Vous bénéficierez d'un système d'apprentissage basé sur la répétition, avec un enseignement naturel et progressif sur l'ensemble du cursus.



L'étudiant apprendra, par des activités collaboratives et des cas réels, à résoudre des situations complexes dans des environnements commerciaux réels.

Une méthode d'apprentissage innovante et différente

Cette formation TECH est un programme d'enseignement intensif, créé de toutes pièces, qui propose les défis et les décisions les plus exigeants dans ce domaine, tant au niveau national qu'international. Grâce à cette méthodologie, l'épanouissement personnel et professionnel est stimulé, faisant ainsi un pas décisif vers la réussite. La méthode des cas, technique qui constitue la base de ce contenu, permet de suivre la réalité économique, sociale et professionnelle la plus actuelle.

“ Notre programme vous prépare à relever de nouveaux défis dans des environnements incertains et à réussir votre carrière ”

La méthode des cas est le système d'apprentissage le plus largement utilisé dans les meilleures écoles d'informatique du monde depuis qu'elles existent. Développée en 1912 pour que les étudiants en Droit n'apprennent pas seulement le droit sur la base d'un contenu théorique, la méthode des cas consiste à leur présenter des situations réelles complexes afin qu'ils prennent des décisions éclairées et des jugements de valeur sur la manière de les résoudre. En 1924, elle a été établie comme méthode d'enseignement standard à Harvard.

Dans une situation donnée, que doit faire un professionnel? C'est la question à laquelle nous sommes confrontés dans la méthode des cas, une méthode d'apprentissage orientée vers l'action. Tout au long du programme, les étudiants seront confrontés à de multiples cas réels. Ils devront intégrer toutes leurs connaissances, faire des recherches, argumenter et défendre leurs idées et leurs décisions.

Relearning Methodology

TECH combine efficacement la méthodologie des Études de Cas avec un système d'apprentissage 100% en ligne basé sur la répétition, qui associe différents éléments didactiques dans chaque leçon.

Nous enrichissons l'Étude de Cas avec la meilleure méthode d'enseignement 100% en ligne: le Relearning.

En 2019, nous avons obtenu les meilleurs résultats d'apprentissage de toutes les universités en ligne du monde.

À TECH, vous apprendrez avec une méthodologie de pointe conçue pour former les managers du futur. Cette méthode, à la pointe de la pédagogie mondiale, est appelée Relearning.

Notre université est la seule université autorisée à utiliser cette méthode qui a fait ses preuves. En 2019, nous avons réussi à améliorer les niveaux de satisfaction globale de nos étudiants (qualité de l'enseignement, qualité des supports, structure des cours, objectifs...) par rapport aux indicateurs de la meilleure université en ligne.



Dans notre programme, l'apprentissage n'est pas un processus linéaire, mais se déroule en spirale (apprendre, désapprendre, oublier et réapprendre). Par conséquent, chacun de ces éléments est combiné de manière concentrique. Cette méthodologie a permis de former plus de 650.000 diplômés universitaires avec un succès sans précédent dans des domaines aussi divers que la biochimie, la génétique, la chirurgie, le droit international, les compétences en gestion, les sciences du sport, la philosophie, le droit, l'ingénierie, le journalisme, l'histoire, les marchés financiers et les instruments. Tout cela dans un environnement très exigeant, avec un corps étudiant universitaire au profil socio-économique élevé et dont l'âge moyen est de 43,5 ans.

Le Relearning vous permettra d'apprendre avec moins d'efforts et plus de performance, en vous impliquant davantage dans votre formation, en développant un esprit critique, en défendant des arguments et en contrastant les opinions: une équation directe vers le succès.

À partir des dernières preuves scientifiques dans le domaine des neurosciences, non seulement nous savons comment organiser les informations, les idées, les images et les souvenirs, mais nous savons aussi que le lieu et le contexte dans lesquels nous avons appris quelque chose sont fondamentaux pour notre capacité à nous en souvenir et à le stocker dans l'hippocampe, pour le conserver dans notre mémoire à long terme.

De cette manière, et dans ce que l'on appelle Neurocognitive context-dependent e-learning, les différents éléments de notre programme sont reliés au contexte dans lequel le participant développe sa pratique professionnelle.



Ce programme offre le support matériel pédagogique, soigneusement préparé pour les professionnels:



Support d'étude

Tous les contenus didactiques sont créés par les spécialistes qui enseigneront le cours, spécifiquement pour le cours, afin que le développement didactique soit vraiment spécifique et concret.

Ces contenus sont ensuite appliqués au format audiovisuel, pour créer la méthode de travail TECH en ligne. Tout cela, avec les dernières techniques qui offrent des pièces de haute qualité dans chacun des matériaux qui sont mis à la disposition de l'étudiant.



Cours magistraux

Il existe des preuves scientifiques de l'utilité de l'observation par un tiers expert.

La méthode "Learning from an Expert" renforce les connaissances et la mémoire, et donne confiance dans les futures décisions difficiles.



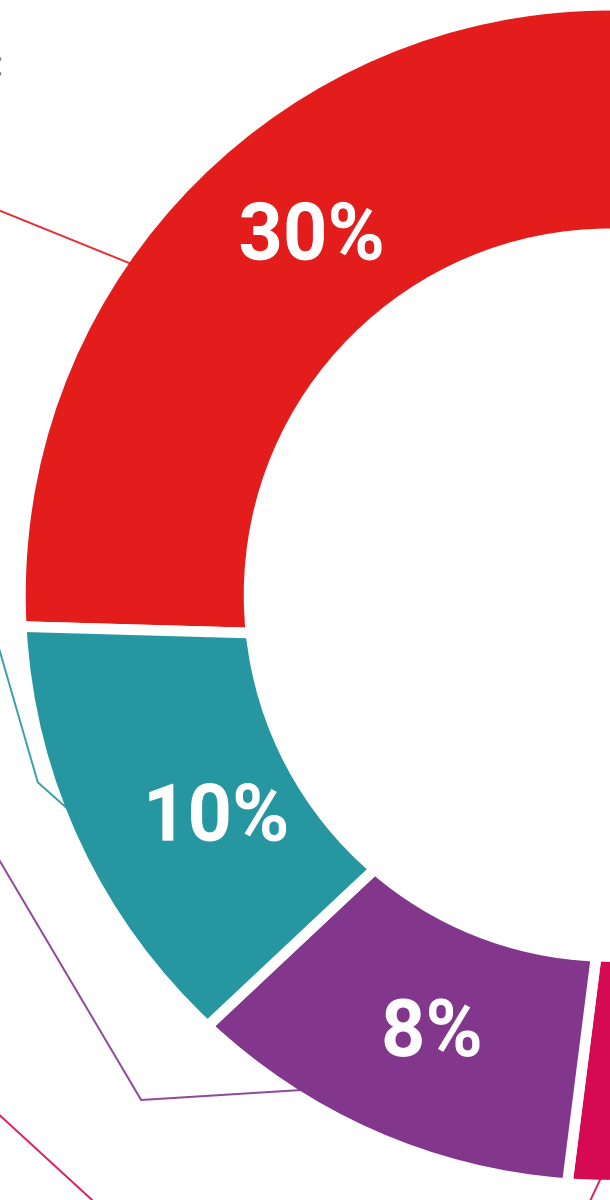
Pratiques en compétences et aptitudes

Les étudiants réaliseront des activités visant à développer des compétences et des aptitudes spécifiques dans chaque domaine. Des activités pratiques et dynamiques pour acquérir et développer les compétences et aptitudes qu'un spécialiste doit développer dans le cadre de la mondialisation dans laquelle nous vivons.



Lectures complémentaires

Articles récents, documents de consensus et directives internationales, entre autres. Dans la bibliothèque virtuelle de TECH, l'étudiant aura accès à tout ce dont il a besoin pour compléter sa formation.





Case studies

Ils réaliseront une sélection des meilleures études de cas choisies spécifiquement pour ce diplôme. Des cas présentés, analysés et tutorés par les meilleurs spécialistes de la scène internationale.



Résumés interactifs

L'équipe TECH présente les contenus de manière attrayante et dynamique dans des pilules multimédia comprenant des audios, des vidéos, des images, des diagrammes et des cartes conceptuelles afin de renforcer les connaissances. Ce système éducatif unique pour la présentation de contenu multimédia a été récompensé par Microsoft en tant que "European Success Story".



Testing & Retesting

Les connaissances de l'étudiant sont périodiquement évaluées et réévaluées tout au long du programme, par le biais d'activités et d'exercices d'évaluation et d'auto-évaluation, afin que l'étudiant puisse vérifier comment il atteint ses objectifs.



06 Diplôme

Le Certificat en Drive Profile for Data-Driven Organizations vous garantit, en plus de la formation la plus rigoureuse et la plus actuelle, l'accès à un diplôme universitaire de Certificat délivré par TECH Université Technologique.



“

Finalisez cette formation avec succès et recevez votre diplôme sans avoir à vous soucier des déplacements ou des démarches administratives”

Ce **Certificat en Drive Profile for Data-Driven Organizations** contient le programme le plus complet et le plus à jour du marché.

Après avoir réussi l'évaluation, l'étudiant recevra par courrier postal* avec accusé de réception son correspondant diplôme de **Certificat** délivré par **TECH Université Technologique**.

Le diplôme délivré par **TECH Université Technologique** indiquera la note obtenue lors du Certificat, et répond aux exigences communément demandées par les bourses d'emploi, les concours et les commissions d'évaluation des carrières professionnelles.

Diplôme: **Certificat en Drive Profile for Data-Driven Organizations**

N.º d'heures Officielles: **150 h.**



future

santé confiance personnes

éducation information tuteurs

garantie accréditation enseignement

institutions technologie apprentissage

communauté engagement

tech université
technologique

Certificat
Drive Profile for
Data-Driven
Organizations

- » Modalité: en ligne
- » Durée: 6 semaines
- » Qualification: TECH Université Technologique
- » Intensité: 16h/semaine
- » Horaire: à votre rythme
- » Examens: en ligne

Certificat

Drive Profile for Data-Driven Organizations