

Capacitación Práctica

MBA en Dirección Técnica de Data Science



Capacitación Práctica
MBA en Dirección Técnica
de Data Science

Índice

01

Introducción

pág. 4

02

¿Por qué cursar esta
Capacitación Práctica?

pág. 6

03

Objetivos

pág. 8

04

Planificación
de la enseñanza

pág. 10

05

¿Dónde puedo hacer la
Capacitación Práctica?

pág. 12

06

Condiciones generales

pág. 14

07

Titulación

pág. 16

01

Introducción

En la actualidad, debido al gran flujo de datos en Internet, los negocios han decidido orientar sus estrategias empresariales basándose en el análisis e interpretación de los mismos. De este modo, se logra una mayor efectividad en la definición del público objetivo o en la adaptación de un producto en función de las necesidades reales del consumidor. En este escenario, cobra especial relevancia el papel del Data Science, un perfil altamente demandado por las empresas, que además reclaman experiencia en este ámbito. Ante esta necesidad, TECH aporta un programa práctico 100%, donde el profesional podrá ampliar sus competencias técnicas y analíticas en una empresa tecnológica referente, junto a especialistas en esta área. Con ello, podrá dar un paso más en su trayectoria en un sector en auge.



Incorpora a tu práctica diaria las técnicas más sofisticadas para la recopilación y análisis de datos con visión de negocio"





El gran volumen de información y de datos existentes, debido, en gran parte, al desarrollo de Internet, suponen para las actuales empresas un valor incalculable, ya que su empleo adecuado, puede superar el éxito o el fracaso de su estrategia de negocio. Así, el proceso de extracción, limpieza, procesamiento y visualización de datos se ha convertido en una especialidad, donde los profesionales de la informática han adquirido un gran protagonismo.

Ante esta realidad, las grandes compañías han incorporado en sus plantillas perfiles altamente capacitados en Data Science. En este entorno no solo se valora el dominio de los principales softwares y plataformas, sino también la habilidad práctica para poder desenvolverse en un escenario profesional exigente. Es por ello, por lo que TECH ofrece a los profesionales una Capacitación Práctica, donde podrá durante 3 semanas, conocer de primera mano las herramientas y metodologías empleadas en esta área.

Así, en este periodo, el profesional realizará una estancia presencial eminentemente práctica en una empresa tecnológica de prestigio. En esta etapa no estará solo, ya que podrá comprobar junto a profesionales de dicha compañía cómo se efectúan modelos predictivos, analíticos y se gestionan datos. Con todo ello, el informático obtendrá, además, una visión real y directa de la coordinación de equipos técnicos en esta especialidad.

02

¿Por qué cursar esta Capacitación Práctica?

Hoy en día, la educación de postgrado debe dar un paso más allá y dar verdadera respuesta a las demandas de los profesionales, que desean adquirir una visión mucho más directa y práctica de su área de conocimiento. Es por ello, por lo que TECH ofrece una experiencia pedagógica única, donde da la oportunidad de poder efectuar una estancia práctica, que completa el conocimiento teórico que el alumnado ya posee, pero que desea potenciar.

De esta forma, este programa permite al especialista adentrarse en una empresa tecnológica de prestigio, donde poner en práctica los últimos métodos y softwares utilizados en Data Science. Durante 3 semanas intensivas, se integrará en un equipo de trabajo especializado, donde comprobará de primera mano tanto las herramientas analíticas de datos existentes, como la forma de interpretarlo y establecer una estrategia de negocio. Una oportunidad académica única que no solo transforma los sistemas pedagógicos tradicionales, sino que pone al profesional en el centro para ofrecerle un aprendizaje de gran utilidad y adaptado a sus necesidades.



TECH te ofrece una oportunidad única de crecer profesionalmente a través de una Capacitación Práctica en una empresa referente en el sector Data Science"

1. Actualizarse a partir de la última tecnología disponible

Hoy en día, para el desarrollo de las funciones de Data Science, es necesario que el profesional posea unos conocimientos técnicos y analíticos. No obstante, también es esencial el dominio de las principales plataformas y herramientas existentes para desempeñar su labor. Así, TECH ofrece con esta Capacitación Práctica un entorno donde podrá desenvolverse con la última tecnología y equipamiento empleado en esta especialidad. De esta forma, el profesional obtendrá un aprendizaje real, que le permitirá crecer en este ámbito en las mejores compañías tecnológicas.

2. Profundizar a partir de la experiencia de los mejores especialistas

En este periodo práctico, el profesional de la informática se sumergirá en un entorno de aprendizaje y trabajo excelente. Así, tendrá a su disposición un equipo de especialistas que lo acompañará a lo largo de este proceso, lo que supone un aval de primera y una garantía de actualización de sus conocimientos. De esta manera, gracias al asesoramiento y acompañamiento de este tutor designado, el alumnado podrá apoyar y contribuir en la selección, extracción, análisis e interpretación de datos. Además, podrá comprobar de primera mano cómo es la gestión y liderazgo de equipos en esta área.



3. Adentrarse en entornos de primera

TECH mantiene una filosofía basada en una enseñanza de calidad y al alcance de todos. Es por ello, por lo que selecciona cuidadosamente a todos los centros disponibles para las Capacitaciones Prácticas. Gracias a este método, el profesional tendrá la garantía de poder desarrollar su estancia en un espacio especializado y con un equipo que le llevará a conocer los últimos avances técnicos y metodológicos en Data Science. De esta manera, podrá comprobar el día a día de un área de trabajo exigente y riguroso, aplicando siempre los últimos postulados científicos.

4. Llevar lo adquirido a la práctica diaria desde el primer momento

El objetivo de esta institución académica es aportar al profesional una estancia práctica, que le permita en un escenario 100% real poder tanto actualizar sus conocimientos, como potenciar sus habilidades y capacidades para la dirección técnica de equipos especializados Data Science. Una oportunidad única, para poder ampliar sus competencias e impulsar de este modo su carrera profesional en un sector en auge.

5. Expandir las fronteras del conocimiento

TECH ofrece la posibilidad de realizar esta Capacitación Práctica en una empresa de prestigio, con un equipo de especialistas altamente cualificado. Ello le permitirá al profesional crecer en su ámbito a través de los mejores en el área Data Science. De esta forma, podrá cumplir sus aspiraciones de crecimiento personal y profesional en un sector exigente, competitivo y altamente demandado. Una oportunidad única que solo esta institución académica podría ofrecer.

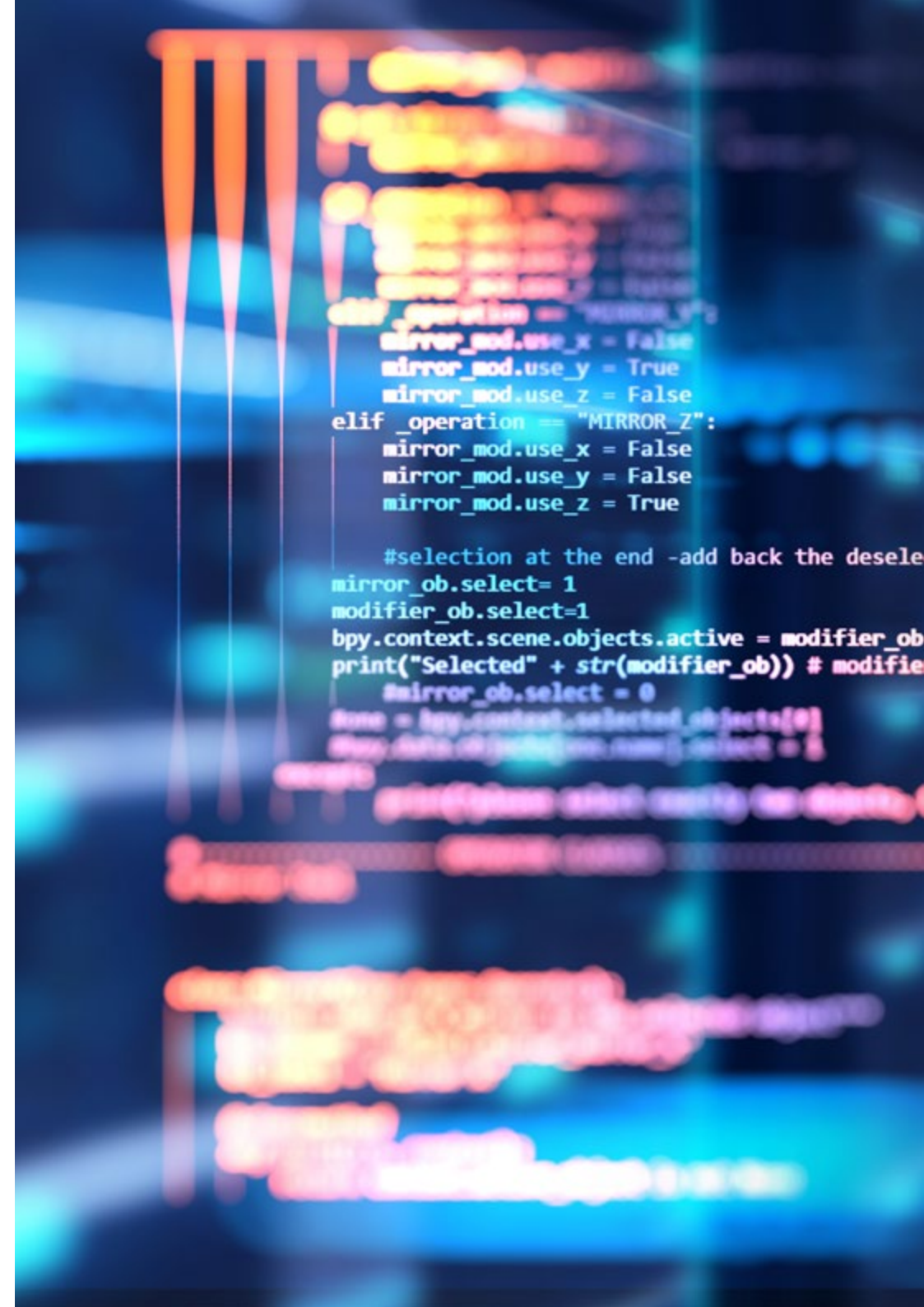
03 Objetivos

El objetivo principal de esta Capacitación Práctica es dotar con todas las herramientas necesarias al alumnado que se adentre en ella. De esta manera, podrá aterrizar los conocimientos teóricos que posee sobre Data Science en un mundo laboral real. Para ello, TECH pone a disposición empresas referentes en el sector, donde poder desarrollar una estancia que le permitirá crecer profesionalmente.



Objetivos generales

- Dominar las últimas técnicas y programas informáticos empleados para la selección, extracción, análisis e interpretación de datos
- Incorporar al trabajo diario los métodos y análisis de datos más eficaces, avalados por un equipo de expertos prestigiosos en el área de la Data Science
- Conocer cómo se efectúa el tratamiento de los datos obtenidos de la extracción aplicando acercamientos estadísticos, softwares analíticos, *machine learning* y modelos predictivos





Objetivos específicos

- ♦ Conocer los principales sistemas disponibles para gestionar la información
- ♦ Dominar los tipos y ciclos de vida del dato
- ♦ Realizar un correcto análisis de la web tomando en cuenta todos los factores que influyen en esta tarea
- ♦ Conocer cuáles son las normativas más recurrentes para la gestión de estos datos
- ♦ Acercar al profesional a los sistemas escalables y confiables del uso masivo de datos
- ♦ Adquirir habilidades para la administración de sistemas para despliegues distribuidos
- ♦ Adquirir conocimiento para la gestión de proyectos y metodologías Agile



Capacítate en una empresa que te dará una visión directa y actual sobre el Machine Learning y la creación de modelos predictivos"

04

Planificación de la enseñanza

La Capacitación Práctica de este programa MBA en Dirección Técnica de Data Science está conformada por una estancia práctica en una empresa de prestigio. De esta forma, el alumnado se adentrará durante 3 semanas, de lunes a viernes, con jornadas de 8 horas consecutivas de aprendizaje práctico junto a profesionales de esta compañía. Así, podrá comprobar cuáles son los equipos, programas y plataformas empleadas por los mejores especialistas para la selección, recopilación, extracción y análisis de datos.

En esta propuesta de capacitación, cada actividad está diseñada para fortalecer y perfeccionar las competencias clave que exige el ejercicio especializado de esta área. De este modo, se potenciará al máximo el perfil profesional, impulsando un desempeño sólido, eficiente y altamente competitivo.

TECH ofrece de esta manera una excelente oportunidad para poder aprender trabajando en un sector basado en el rigor científico y la innovación tecnológica. Así, en un escenario laboral real, el profesional podrá integrar los métodos y técnicas utilizadas en la actualidad para continuar progresando en un sector en expansión.

La enseñanza práctica se realizará con la participación activa del estudiante desempeñando las actividades y procedimientos de cada área de competencia (aprender a aprender y aprender a hacer), con el acompañamiento y guía de los profesores y demás compañeros de entrenamiento que faciliten el trabajo en equipo y la integración multidisciplinar como competencias transversales para la praxis de análisis científico de datos (aprender a ser y aprender a relacionarse).





Los procedimientos descritos a continuación serán la base de la parte práctica de la capacitación, y su realización estará sujeta a la disponibilidad propia del centro y su volumen de trabajo, siendo las actividades propuestas las siguientes:

| Módulo | Actividad Práctica |
|---------------------------------|--|
| Selección y extracción de datos | Colaborar en la extracción de datos de diversas fuentes para emitir un análisis (el volumen de datos puede ser Small Data, Medium Data, Big Data) |
| | Apoyo en la realización de una limpieza de datos (preparación de información que, si sea utilizada, transformación de variables categóricas a numéricas) |
| Desarrollo de visión analítica | Ayudar en la construcción de un modelo de análisis |
| | Apoyo en la creación de un método o desarrollo de herramientas para el procesamiento de los datos |
| Presentación de datos | Contribuir en la representación de los datos de diversas formas para que sean comprensibles (visualización de datos) |
| | Colaborar en el tratamiento los datos obtenidos de la extracción aplicando acercamientos estadísticos, softwares analíticos, <i>machine learning</i> y modelos predictivos |



Capacítate en una institución que te pueda ofrecer todas estas posibilidades, con un programa académico innovador y un equipo humano capaz de desarrollarte al máximo"

05

¿Dónde puedo hacer la Capacitación Práctica?

El profesional encontrará en este Capacitación Práctica a empresas destacadas en el área Data Science, integradas por un magnífico equipo de profesionales con experiencia en el sector. Ello supone una garantía para el alumnado, que busca actualizar y adquirir unos conocimientos de la mano de los mejores en esta especialidad. Así, conseguirá cumplir con sus aspiraciones de crecimiento en un sector, que es hoy el presente y futuro de la gestión estratégica de datos.



Cursa tu Capacitación Práctica en una empresa que ha sido seleccionada cuidadosamente por TECH para ofrecerte un aprendizaje actual y real en Data Science y la dirección técnica de esta área"





El alumno podrá cursar esta capacitación en los siguientes centros:



Informática

Liverpool

| | |
|--------|------------------|
| País | Ciudad |
| México | Ciudad de México |

Dirección: Mario Pani No. 200 Col. Santa Fe Cuajimalpa C.P 05348 Cuajimalpa CDMX

Entidad especializada en marketing digital y estrategias comerciales

Capacitaciones prácticas relacionadas:

- MBA en Marketing Digital
- MBA en Dirección de Redes Sociales y Community Manager



Conocerás de primera mano la realidad laboral del área, en un entorno exigente y gratificante"

06

Condiciones generales

Seguro de responsabilidad civil

La máxima preocupación de esta institución es garantizar la seguridad tanto de los profesionales en prácticas como de los demás agentes colaboradores necesarios en los procesos de capacitación práctica en la empresa. Dentro de las medidas dedicadas a lograrlo, se encuentra la respuesta ante cualquier incidente que pudiera ocurrir durante todo el proceso de enseñanza-aprendizaje.

Para ello, esta entidad educativa se compromete a contratar un seguro de responsabilidad civil que cubra cualquier eventualidad que pudiera surgir durante el desarrollo de la estancia en el centro de prácticas.

Esta póliza de responsabilidad civil de los profesionales en prácticas tendrá coberturas amplias y quedará suscrita de forma previa al inicio del periodo de la capacitación práctica. De esta forma el profesional no tendrá que preocuparse en caso de tener que afrontar una situación inesperada y estará cubierto hasta que termine el programa práctico en el centro.



Condiciones Generales de la Capacitación Práctica

Las condiciones generales del acuerdo de prácticas para el programa serán las siguientes:

1. TUTORÍA: durante la Capacitación Práctica el alumno tendrá asignados dos tutores que le acompañarán durante todo el proceso, resolviendo las dudas y cuestiones que pudieran surgir. Por un lado, habrá un tutor profesional perteneciente al centro de prácticas que tendrá como fin orientar y apoyar al alumno en todo momento. Por otro lado, también tendrá asignado un tutor académico, cuya misión será la de coordinar y ayudar al alumno durante todo el proceso resolviendo dudas y facilitando todo aquello que pudiera necesitar. De este modo, el profesional estará acompañado en todo momento y podrá consultar las dudas que le surjan, tanto de índole práctica como académica.

2. DURACIÓN: el programa de prácticas tendrá una duración de tres semanas continuadas de formación práctica, distribuidas en jornadas de 8 horas y cinco días a la semana. Los días de asistencia y el horario serán responsabilidad del centro, informando al profesional debidamente y de forma previa, con suficiente tiempo de antelación para favorecer su organización.

3. INASISTENCIA: en caso de no presentarse el día del inicio de la Capacitación Práctica, el alumno perderá el derecho a la misma sin posibilidad de reembolso o cambio de fechas. La ausencia durante más de dos días a las prácticas sin causa justificada/médica, supondrá la renuncia de las prácticas y, por tanto, su finalización automática. Cualquier problema que aparezca durante el transcurso de la estancia se tendrá que informar debidamente y de forma urgente al tutor académico.

4. CERTIFICACIÓN: el alumno que supere la Capacitación Práctica recibirá un certificado que le acreditará la estancia en el centro en cuestión.

5. RELACIÓN LABORAL: la Capacitación Práctica no constituirá una relación laboral de ningún tipo.

6. ESTUDIOS PREVIOS: algunos centros podrán requerir certificado de estudios previos para la realización de la Capacitación Práctica. En estos casos, será necesario presentarlo al departamento de prácticas de TECH para que se pueda confirmar la asignación del centro elegido.

7. NO INCLUYE: la Capacitación Práctica no incluirá ningún elemento no descrito en las presentes condiciones. Por tanto, no incluye alojamiento, transporte hasta la ciudad donde se realicen las prácticas, visados o cualquier otra prestación no descrita.

No obstante, el alumno podrá consultar con su tutor académico cualquier duda o recomendación al respecto. Este le brindará toda la información que fuera necesaria para facilitarle los trámites.

07 Titulación

Este programa te permitirá obtener el título propio de **Capacitación Práctica MBA en Dirección Técnica de Data Science** avalado por **TECH Global University**, la mayor Universidad digital del mundo.

TECH Global University, es una Universidad Oficial Europea reconocida públicamente por el Gobierno de Andorra ([boletín oficial](#)). Andorra forma parte del Espacio Europeo de Educación Superior (EEES) desde 2003. El EEES es una iniciativa promovida por la Unión Europea que tiene como objetivo organizar el marco formativo internacional y armonizar los sistemas de educación superior de los países miembros de este espacio. El proyecto promueve unos valores comunes, la implementación de herramientas conjuntas y fortaleciendo sus mecanismos de garantía de calidad para potenciar la colaboración y movilidad entre estudiantes, investigadores y académicos.

Este título propio de **TECH Global University**, es un programa europeo de formación continua y actualización profesional que garantiza la adquisición de las competencias en su área de conocimiento, confiriendo un alto valor curricular al estudiante que supere el programa.

Título: **Capacitación Práctica MBA en Dirección Técnica de Data Science**

Duración: **3 semanas**

Modalidad: **de lunes a viernes, turnos de 8 horas consecutivas**

Créditos: **4 ECTS**





Capacitación Práctica
MBA en Dirección Técnica
de Data Science

Capacitación Práctica

MBA en Dirección Técnica de Data Science

