

Máster Semipresencial

Visual Analytics y Big Data

```
VERIFICATION / ELY SFEE 000 333 / DOME DOME / 110  
VERIFICATION / STR1STR1 / MMPF 001 000 000 / TRY / DENIED1  
VERIFICATION / ALFA ALFA 99099 / E000-----1000---222  
CODE MMM00A00A / 398998---0---0MNNB00992---333919996----00MMM33200  
CODE WWWSDPPO / 001299999999---8829929999000000000000  
VERIFICATION / MMM 445 MM 2 --- 09  
CODE / 22--22--09008002---00090---933  
TYPE 8  
CODE MERIDIAN  
CODE / TYPE W9000 / 44 / SERIAL
```



tech *universidad
tecnológica*

Máster Semipresencial Visual Analytics y Big Data

Modalidad: Semipresencial (Online + Prácticas)

Duración: 12 meses

Titulación: TECH Universidad Tecnológica

Horas lectivas: 1.620 h.

Acceso web: www.techtitute.com/informatica/master-semipresencial/master-semipresencial-visual-analytics-big-data

Índice

01

Presentación

pág. 4

02

¿Por qué cursar este
Máster Semipresencial?

pág. 8

03

Objetivos

pág. 12

04

Competencias

pág. 18

05

Dirección del curso

pág. 22

06

Planificación
de la enseñanza

pág. 26

07

Prácticas

pág. 32

08

¿Dónde puedo hacer
las Prácticas?

pág. 38

09

Metodología

pág. 42

10

Titulación

pág. 50

01

Presentación

La aplicación del *Big Data* permite el procesamiento de datos masivo y esto es de gran valor para las compañías que personalizan, por ejemplo, la publicidad según las preferencias del consumidor. No obstante, para que la recopilación de datos sea precisa, las empresas aplican técnicas de *Visual Analytics*. Con el fin de encontrar soluciones a problemas complejos, el mercado requiere a profesionales con un perfil altamente cualificado en el análisis de datos. TECH ha desarrollado este programa teórico-práctico para instruir a los especialistas a través de las técnicas de IA y las TICs. Esta titulación plantea una fase teórica inicial, que se desarrolla de forma 100% online y un periodo práctico de 3 semanas, en las que los alumnos desarrollarán al máximo sus competencias en empresas de prestigio y junto a profesionales que trabajan en torno al *Visual Analytics* y el *Big Data*.





“

Ponte al día en el papel de las Visual Analytics en el contexto social y tecnológico actual, gracias a un programa online que se complementa con un periodo práctico en una empresa de prestigio”

La necesidad de aplicar el *Big Data* para personalizar los servicios digitales de los consumidores, no es solo un beneficio individual sobre los usuarios a quienes les ahorra tiempo en la web, sino que, además, supone una oportunidad económica para aplicar la venta directa. Asimismo, el análisis de datos también ha beneficiado notablemente al ámbito sanitario, pues con el COVID fue posible registrar los casos positivos en todo el mundo. Esto permitió poder contabilizar los pacientes a nivel global y, sobre todo, registrar los efectos del virus sobre los afectos. Este último punto fue clave para el desarrollo de la vacuna.

Con estos ejemplos se ven reflejados los múltiples usos del *Big Data* y evidencia cómo su correcta aplicación puede dar solución a problemas complejos. En este sentido, el conocimiento humano se fusiona con la informática y da lugar al almacenamiento de datos. Por ello, es fundamental que los profesionales del presente cuenten con una actualización en profundidad de las oportunidades del análisis del cliente, de la interacción de datos, las técnicas en Inteligencia Artificial y la dirección estratégica con *Data*, entre otras muchas competencias.

Por esta razón, TECH ofrece un programa que cuenta con conocimientos teórico-prácticos destinados a egresados en Informática y otras ciencias, para ampliar sus conocimientos y proyectar el Marketing de la organización para la que trabaje, mediante la IA. Además, el Máster Semipresencial en Visual Analytics y Big Data se imparte por un grupo de expertos en tecnologías de la información para dotar de conocimientos al alumnado durante el primer periodo 100% online de esta titulación. La modalidad digital ofrece, a su vez, una adaptación personalizada para cada alumno, pudiendo seguir el estudio en cualquier momento y lugar con conexión a internet. Asimismo, TECH cuenta con múltiples contenidos audiovisuales que, mediante actividades y vídeo resúmenes, dinamizan el programa.

Este Máster Semipresencial comprende un periodo práctico en empresas de prestigio dedicadas al Marketing. Esta fase de capacitación garantiza una correcta aplicación de los fundamentos teóricos aportados previamente al alumnado. Además, los especialistas contarán con expertos en Visual Analytics y Big Data, tanto en su instrucción teórica, como en su capacitación práctica. En este segundo caso, dispondrán de tutores que guiarán los procedimientos de actuación en el escenario práctico y resolverán todas sus dudas in situ.

Este **Máster Semipresencial en Visual Analytics y Big Data** contiene el programa más completo y actualizado del mercado. Sus características más destacadas son:

- ♦ Desarrollo de más de 100 casos informáticos presentados por profesionales expertos en análisis e interpretación de datos y profesores universitarios de amplia experiencia en el sector digital
- ♦ Sus contenidos gráficos, esquemáticos y eminentemente prácticos con los que están concebidos, recogen una información científica y asistencial sobre aquellas disciplinas médicas indispensables para el ejercicio profesional
- ♦ Elaboración de un reporte estratégico, operativo y de dirección
- ♦ Identificación de patrones complejos de datos a través de *Machine Learning*
- ♦ Práctica de organización de datos través de un CRM
- ♦ Tratamiento, limpieza, y preparación de datos en diferentes formatos
- ♦ Manejo de *Many Eyes, Matlab, Tableau, SAS Visual Analytics* o *Microsoft Power Bi* como herramientas de visualización
- ♦ Todo esto se complementará con lecciones teóricas, preguntas al experto, foros de discusión de temas controvertidos y trabajos de reflexión individual
- ♦ Disponibilidad de los contenidos desde cualquier dispositivo fijo o portátil con conexión a internet
- ♦ Además, podrás realizar una estancia de prácticas en una de las mejores agencias de publicidad



Adéntrate en el uso de las nuevas tecnologías, gracias a herramientas como el 5G, IoT, Cloud y Edge Computing”

“

Experimenta un periodo práctico que ampliará tus habilidades en la gestión, la evaluación y la selección de métodos en análisis de datos e IA”

En esta propuesta de Máster, de carácter profesional y modalidad semipresencial, el programa está dirigido a la actualización de profesionales de la informática y el Marketing que desarrollan sus funciones en agencias de publicidad y dirección estratégica y que requieren un alto nivel de cualificación en nuevas tecnologías. Los contenidos están basados en el análisis de datos, y orientados de manera didáctica para integrar el saber teórico en la práctica profesional.

Gracias a su contenido multimedia elaborado con la última tecnología educativa, permitirán al profesional un aprendizaje situado y contextual, es decir, un entorno simulado que proporcionará un aprendizaje inmersivo programado para entrenarse ante situaciones reales. El diseño de este programa se centra en el Aprendizaje Basado en Problemas, mediante el cual deberá tratar de resolver las distintas situaciones de práctica profesional que se le planteen a lo largo del mismo. Para ello, contará con la ayuda de un novedoso sistema de vídeo interactivo realizado por reconocidos expertos.

Este Máster te proporcionará las claves para identificar patrones complejos de datos a través de Machine Learning y realizar estadísticas precisas.

Amplía tus competencias, gracias a la práctica empresarial que realizarás a lo largo de 3 semanas en el entorno Data Science.



02

¿Por qué cursar este Máster Semipresencial?

El curso de este Máster Semipresencial en Visual Analytics y Big Data, dará la posibilidad al egresado de acceder a una empresa de amplio prestigio en el ámbito de la informática internacional. De esta forma, podrá ponerse al día de las novedades del sector a través de un repaso teórico exhaustivo que, con posterioridad, podrá materializar a través de su participación activa en el centro de destino de las prácticas. Así, no solo tendrá la oportunidad de actualizar su praxis, sino que elevará su talento al máximo, incluyendo, además, en su currículum una baza significativa que le abrirá muchísimas puertas en el mercado laboral.



“

Una oportunidad única y exclusiva de acceder a una estancia de prestigio que marcará un antes y un después en tu trayectoria profesional”

1. Actualizarse a partir de la última tecnología disponible

TECH es pionera en todo el mercado académico por el empleo de la tecnología más innovadora y sofisticada para sus titulaciones. Por ello, para continuar por esta línea, exige a los centros prácticos que cuenten con las herramientas más novedosas del sector, con el fin de proporcionar al egresado una oportunidad única de acceder a ellas e implementar a sus habilidades el manejo exhaustivo de las mismas.

2. Profundizar a partir de la experiencia de los mejores especialistas

Un equipo versado en *Big Data* y *Visual Analytics* acompañará al egresado durante toda la experiencia, tanto en el apartado teórico, como durante el práctico, proporcionándole apoyo y poniendo a su disposición todos los recursos que necesite para sacarle el mayor rendimiento al Máster Semipresencial.

3. Adentrarse en entornos clínicos de primera

La matrícula de este Máster Semipresencial le dará acceso al egresado a trabajar de manera activa, protagonista y codo con codo en innumerables casos relacionados con el *Visual Analytics* y el *Big Data*. De esta forma, podrá poner en marcha todas sus habilidades, así como aplicar todo lo aprendido durante el periodo teórico. Una forma de fijar los conocimientos y de demostrar que todo lo que incluye esta titulación es innegablemente efectivo y eficaz.





4. Combinar la mejor teoría con la práctica más avanzada

El diseño del plan de estudios de este Máster Semipresencial contempla 1.500 horas de contenido teórico y adicional con 120 horas de prácticas. Esto es así para que el egresado cuente con la tranquilidad de aprender todo lo que necesita en un primer momento, con la seguridad de poder aplicarlo a posteriori en casos reales, contribuyendo al perfeccionamiento de su praxis de manera garantizada.

5. Expandir las fronteras del conocimiento

TECH no tiene fronteras. Por eso, sus capacitaciones llegan a todo el mundo, ofreciendo a cientos de miles de profesionales de todo el mundo acceder a titulaciones como este Máster Semipresencial. Así, pueden contar con la posibilidad de realizar un periodo práctico en centros de índole internacional más allá de sus países, contribuyendo a la expansión de su conocimiento técnico, pero también cultural.

“

Tendrás una inmersión práctica total en el centro que tú mismo elijas”

03

Objetivos

El diseño del programa de este Máster Semipresencial ofrece al alumnado una oportunidad de ampliar su experiencia profesional, a la vez que adquiere nuevos conocimientos en *Visual Analytics* y el *Big Data*. En su desarrollo, la titulación hace hincapié en los algoritmos y las técnicas de Inteligencia Artificial, como los árboles de decisión, las reglas de clasificación y asociación, redes neuronales o *Deep Learning*. Incide, además, en la aplicación de herramientas de *Data Mining* para la resolución de problemas de aprendizaje, interpretando los resultados obtenidos, entre otras cuestiones. Todas enfocadas a capacitar al alumnado para que diseñe un sistema inteligente capaz de inferir nuevos conocimientos y se convierta en un profesional mucho más competente. Por ello, TECH establece una serie de objetivos generales y específicos para mayor satisfacción del futuro egresado.





“

Con este programa teórico-práctico profundizarás en el Framework Hadoop y su sistema de ficheros HDFS para optimizar el procesamiento distribuido de grandes cantidades de datos”



Objetivo general

- Este Máster Semipresencial en Visual Analytics y Big Data pretende ampliar y actualizar los conocimientos de los egresados en Informática y Marketing, entre otras disciplinas, para que comprendan los entresijos del contexto y social tecnológico en el que se enmarcan las herramientas de *Visual Analytics*. Además, el programa profundiza en las distintas técnicas para el análisis y explotación de datos y las técnicas de visualización e interacción, todo estrechamente vinculado con el rol del *Data Scientist*. En su desarrollo, el alumnado obtendrá contenidos rigurosos, que le harán avanzar en su pensamiento crítico, basado en datos, para la toma de decisiones estratégicas

“

Un programa diseñado para especialistas como tú, que desean conocer todas las herramientas para crear mejores versiones de métodos de visualización interactivos”





Objetivos específicos

Módulo 1. *Visual Analytics* en el contexto social y tecnológico

- ◆ Conocer la nueva dinámica social, económica y empresarial mundial
- ◆ Entender el valor de los nuevos entornos como oportunidad de emprendimiento
- ◆ Desarrollar la capacidad de análisis en los entornos cambiantes
- ◆ Identificar y focalizar los nuevos escenarios y sus oportunidades
- ◆ Desarrollar un pensamiento analítico y crítico para la toma de decisiones estratégicas
- ◆ Conocer los nuevos perfiles en el contexto actual para definir estrategias adaptadas a los mismos
- ◆ Generar valor diferencial en nuestra capacidad para tomar decisiones
- ◆ Conocer el nuevo entorno empresarial para poder abordar procesos de transformación en la organización

Módulo 2. Análisis e interpretación de datos

- ◆ Conocer las diferentes teorías para el análisis e interpretación de datos
- ◆ Identificar los descriptores más habituales para un conjunto de datos
- ◆ Conocer y evaluar la aplicabilidad de los diferentes descriptores a un conjunto de datos existente
- ◆ Conocer los contrastes de hipótesis y su aplicabilidad al mundo del análisis de datos
- ◆ Aprender a interpretar las diferentes técnicas de regresiones existentes

Módulo 3. Técnicas de análisis de datos e IA

- ♦ Conocer las diferentes técnicas para el análisis de datos
- ♦ Diseñar la estrategia conjunta de técnicas estadísticas y de Inteligencia Artificial para el desarrollo de sistemas descriptivos y predictivos aplicados a la realidad de un conjunto de datos
- ♦ Comprender el funcionamiento y características de las técnicas habituales de procesamiento masivo de datos
- ♦ Identificar las técnicas orientadas al análisis estadístico, la Inteligencia Artificial y el procesamiento masivo de datos

Módulo 4. Herramientas de análisis de datos

- ♦ Conocer los entornos más utilizados por los *Data Scientist*
- ♦ Conocer cómo debe realizarse el tratamiento de datos en formatos diversos procedentes de fuentes diferentes
- ♦ Aprender a la necesidad de garantizar la veracidad de los datos como fase previa a su tratamiento
- ♦ Identificar las nuevas tecnologías como herramientas pedagógicas en la comunicación de las diversas realidades empresariales
- ♦ Conocer las últimas tendencias en la creación de entidades inteligentes basadas en *Deep Learning* y redes neuronales

Módulo 5. Sistemas de gestión de bases de datos y paralelización de datos

- ♦ Conocer las técnicas de Inteligencia Artificial aplicables para el procesado paralelizado masivo de datos sobre un conjunto dado de datos y de acuerdo con los requisitos previamente definidos
- ♦ Conocer cómo gestionar grandes volúmenes de datos de manera distribuida
- ♦ Comprender el funcionamiento y características de las técnicas habituales de procesamiento masivo de datos
- ♦ Identificar las herramientas comerciales y de software libre orientadas al análisis estadístico, inteligencia artificial y procesamiento masivo de datos

Módulo 6. *Data-Driven soft skills* en la dirección estratégica en *Visual Analytics*

- ♦ Conocer y desarrollar el perfil *Drive* aplicado a los entornos de datos masivos
- ♦ Entender cuáles son y porqué las habilidades gerenciales avanzadas generan un valor diferencial en el científico de datos
- ♦ Desarrollar técnicas de comunicación y presentación estratégicas
- ♦ Conocer el papel de la inteligencia emocional en el contexto de *Visual Analytics*
- ♦ Identificar conceptos clave en la gestión de equipos *Agile*
- ♦ Desarrollar y potenciar el talento digital en organizaciones orientadas a datos
- ♦ Desarrollar habilidades para la gestión emocional como clave para tener organizaciones focalizadas en el performance

Módulo 7. Dirección estratégica de proyectos de *Visual Analytics* y *Big Data*

- ♦ Conocer las mejores prácticas en PMI aplicadas al mundo del *Big Data*
- ♦ Aprender la metodología *Kimbal*
- ♦ Conocer la metodología SQuID y su aplicabilidad en el desarrollo de proyectos con grandes volúmenes de datos
- ♦ Identificar los aspectos legales de aplicación relativos a la captura, almacenamiento y uso de datos de usuario
- ♦ Conocer cómo se puede dotar de privacidad en *Big Data*
- ♦ Anticipar los riesgos y beneficios éticos derivados de la aplicación de las técnicas de grandes volúmenes de datos que se puedan dar en una situación real

Módulo 8. Análisis del cliente. Aplicando la inteligencia de los datos al Marketing

- ♦ Conocer los diferentes tipos de Marketing y como se aplican en las organizaciones y su influencia en la estrategia empresarial
- ♦ Ser capaz de diseñar un sistema central de inteligencia (CRM) para el apoyo a las decisiones basado en análisis y visualización de datos y centrado en el contexto propio de la empresa
- ♦ Proporcionar una introducción a la web como fuente masiva de datos reales basados en búsquedas realizadas por usuarios que pueden utilizarse en la toma de decisiones
- ♦ Analizar las tecnologías subyacentes a los diversos sistemas web
- ♦ Desarrollar soluciones de inteligencia de fuente abierta, explotando las fuentes de datos disponibles
- ♦ Conocer una aplicación de los datos para mejorar el Marketing y las ventas en organizaciones empresariales

Módulo 9. Visualización interactiva de los datos

- ♦ Conocer cómo se pueden visibilizar los patrones encontrados en un conjunto de datos para generar una interpretación común de la realidad subyacente
- ♦ Conocer la escalabilidad de representaciones individuales
- ♦ Entender la diferencia entre *Visual Analytics* y la visualización de la información
- ♦ Conocer el proceso del análisis visual de Keim
- ♦ Evaluar los diferentes métodos de visualización de datos aplicables según la información a transmitir

Módulo 10. Herramientas de visualización

- ♦ Conocer cómo a partir de un conjunto de datos se pueden generar diagramas que de forma visual representen la situación elegida
- ♦ Ser capaz de combinar las diferentes técnicas estudiadas para el diseño de visualizaciones originales
- ♦ Conocer cómo a partir de un diseño y un conjunto de datos previos, se puede llevar a cabo una implementación de una visualización que cumpla con los requisitos definidos
- ♦ Identificar las necesidades de usabilidad e interactividad de un método de visualización de datos y ser capaz de elaborar una nueva versión de la visualización que mejore dichos aspectos
- ♦ Diseñar un sistema que combine técnicas de captura y almacenamiento de datos, así como de análisis y visualización de datos, para representar patrones existentes en ese conjunto de datos

04

Competencias

Tras superar la titulación, el profesional estará preparado para desarrollar funciones del *Data Scientist* en empresas que se enfoquen en *Big Data*. Además, el alumnado lo hará con todas las garantías, al haber obtenido recursos para desarrollar competencias en dirección estratégica y las técnicas de visualización analítica. Y es que, a lo largo de los 12 meses en los que se desarrolla el Máster Semipresencial, irá perfeccionando sus competencias hasta alcanzar el máximo nivel.



“

Gracias a este Máster Semipresencial, ampliarás tus habilidades en el procesamiento en paralelo, con herramientas como Spark o Apache Software Foundation”



Competencias generales

- ♦ Poseer una visión estratégica de la aplicación de las nuevas tecnologías de Análisis de Datos al mundo de la empresa y aplicarlas para el desarrollo de servicios innovadores basados en la información analizada

“

Dominarás el análisis y la gestión de los datos estadísticos a través del manejo de las herramientas informáticas más innovadoras del sector”





Competencias específicas

- ♦ Adquirir las habilidades necesarias para el ejercicio profesional en el campo de *Visual Analytics* en el contexto social y tecnológico
- ♦ Saber analizar e interpretar los datos estadísticos
- ♦ Utilizar las técnicas de evaluación y análisis de datos
- ♦ Conocer las herramientas de uso en el análisis de datos
- ♦ Realizar gestión y paralelización de bases de datos de diferentes tipos
- ♦ Poner en práctica las habilidades gerenciales avanzadas en organización de datos
- ♦ Dirigir proyectos de *Visual Analytics* y *Big Data*
- ♦ Aplicar la ingeniería de datos al Marketing
- ♦ Visibilizar los datos
- ♦ Utilizar las herramientas para la visualización de datos

05

Dirección del curso

TECH ha recurrido a un equipo de docentes fundamentados en *Visual Analytics* con años de experiencia en el área del Marketing personalizado. La fusión de sus conocimientos teóricos con su experiencia práctica, esta titulación cuenta con un aval docente, tanto a nivel académico, como digital. De esta manera, el especialista estará acompañado en todo momento de profesionales que conocen cuáles son sus necesidades y qué necesita actualmente para continuar estando en la vanguardia del *Big Data*.



“

No esperes más, apóyate ahora en profesionales destacados en la aplicación de avances tecnológicos para que tú también dirijas proyectos de Visual Analytics”

Dirección



Dr. Galindo, Luis Ángel

- ♦ Director Ejecutivo de Innovación en Telefónica
- ♦ Gerente de Análisis de Factibilidad en Telefónica Móviles
- ♦ Supervisor de Desarrollo en Motorola
- ♦ Doctor en Economía Gerencial y Generación de Nuevos Modelos de Negocios por la Universidad Politécnica de Madrid
- ♦ Máster en Administración de Empresas por la Universidad de Navarra
- ♦ Máster en Servicios y Seguridad en Redes IP por la Universidad Politécnica de Madrid
- ♦ Experto Universitario en Red y Servicios Avanzados de Internet por la Universidad Carlos III
- ♦ Ingeniero en Telecomunicaciones por la Universidad Politécnica de Madrid

Profesores

Dña. Cordero García, Marta

- ♦ Especialista en Matemática Aplicada y la Ingeniería Aeroespacial
- ♦ Investigadora del Grupo Métodos y Aplicaciones Numéricas a la Tecnología Aeroespacial
- ♦ Profesor Titular de Universidad en la Escuela Politécnica de Madrid
- ♦ Técnico Superior de Ingeniería Aeroespacial

Dña. Olmedo Soler, Asunta

- ♦ Directora Creativa, Redactora y Blogger
- ♦ Directora creativa, redactora y diseñadora gráfica en Managing and Innovation Business Partners
- ♦ Diseñadora gráfica en Defensor del Pueblo
- ♦ Fundadora y creativa en Kidecó
- ♦ Directora del departamento de Diseño Gráfico y Gestión de Redes Sociales en OK- Systems
- ♦ Máster en Diseño Gráfico en Tractor Training Center
- ♦ Técnico de Comunicación, Publicidad y RRPP en Inte
- ♦ Curso Community Manager en el Instituto Marketing Online

Dr. Lominchar Jiménez, José

- ♦ Doctor en Derecho, Consultor y Conferenciante Internacional
- ♦ Director de la Consultoría Internacional de Alto Rendimiento (CIAR), Intelligence & Consulting
- ♦ Profesor de Universidad
- ♦ Conferenciante Internacional y Ponente TED
- ♦ Investigador
- ♦ Director General en Next International Business School
- ♦ Consejero Internacional en ICONO sud Network
- ♦ Vicepresidente de la Asociación Española de Coaching Ejecutivo y Empresarial (AECEE)
- ♦ Doctor en Derecho por el Programa en Derecho del Trabajo de la UCJC, España
- ♦ Doctor Honoris Causa por el Centro Universitario de Estudios Jurídicos, México
- ♦ Licenciado en Derecho por la Universidad Complutense de Madrid, España
- ♦ MBA: Master of Business Administration

D. Almansa, Antonio

- ♦ Especialista en gestión de datos y análisis visual
- ♦ Diseño, implantación e integración del centro de contingencia en DC Julián Camarillo
- ♦ Técnico superior sénior: labores de explotación, ingeniería y arquitectura de las redes de Data Center (DC) ubicados en Independencia y Orduña, así como la red de transporte a nivel nacional para tarificación y altas
- ♦ Experto nivel 2: labores de diseño e implantación de las redes (con cambio tecnológico) del DC de Fco. Sancha y posteriormente Manuel Tovar

Dña. Álvarez De las Cuevas, Mónica

- ♦ Ingeniera Informática
- ♦ Gestión y Dirección de Proyectos en COO MiBizPartners
- ♦ Gestión de Equipos de Proyectos en Factor Ideas
- ♦ Coordinadora de Formación Escuela de Excelencia Técnica en Accenture
- ♦ Responsable del Departamento de Informática en Geditec
- ♦ Gestor de Formación en Telefónica Educación Digital
- ♦ Licenciada en Ingeniería Informática por la University of Southern Mississippi

Dr. García Montesinos, Felipe

- ♦ Socio Fundador y CEO de Knowdle AI Technologies Group
- ♦ CEO en HOMONOVUS incubator
- ♦ CEO en Intuitio Group
- ♦ Máster Ejecutivo en Innovación
- ♦ Licenciado en Informática por la Universidad Politécnica de Madrid



El equipo docente estará a tu entera disposición para guiarte durante la experiencia académica y para resolver cualquier duda que te surja durante el transcurso de la misma”

06

Planificación de la enseñanza

El contenido de este Máster Semipresencial en Visual Analytics y Big Data se ha pautado detalladamente por expertos versados en *Big Data* e Informática. Su contribución ha desarrollado un programa completo y riguroso que ofrece todas las garantías para la proyección de la carrera profesional de los alumnos hacia las nuevas tendencias tecnológicas, como el 5G y el IoT. Desde el primer módulo, el alumnado obtendrá información didáctica de los dominios de los aspectos normativos de la atención hospitalaria, así como del funcionamiento de las teorías de anticipación aplicadas al *Visual Analytics* y la transformación digital. Se trata de una oportunidad teórico-práctica única con la que el especialista podrá experimentar en un escenario, que ya se ha adaptado al entorno empresarial del futuro.



“

Domina las tendencias sociales y culturales para que comprendas la evolución hacia la Data Society y sepas intervenir en ella”

Módulo 1. *Visual Analytics* en el contexto social y tecnológico

- 1.1. Las olas tecnológicas en las diferentes sociedades. Hacia una '*Data Society*'
- 1.2. La globalización. Contexto mundial geopolítico y social
- 1.3. Entorno VUCA. Viviendo siempre en el pasado
- 1.4. Conociendo las nuevas tecnologías: 5G e IoT
- 1.5. Conociendo las nuevas tecnologías: *Cloud* y *Edge Computing*
- 1.6. *Critical Thinking* en *Visual Analytics*
- 1.7. Los *Knowmads*. Nómadas entre datos
- 1.8. Aprendiendo a emprender en *Visual Analytics*
- 1.9. Teorías de anticipación aplicadas al *Visual Analytics*
- 1.10. El nuevo entorno empresarial. La transformación digital

Módulo 2. Análisis e interpretación de datos

- 2.1. Introducción a la estadística
- 2.2. Medidas aplicables al tratamiento de información
- 2.3. Correlación estadística
- 2.4. Teoría de la probabilidad condicional
- 2.5. Variables aleatorias y distribuciones de probabilidad
- 2.6. Inferencia bayesiana
- 2.7. Teoría de muestras
- 2.8. Intervalos de confianza
- 2.9. Contrastes de hipótesis
- 2.10. Análisis de la regresión

Módulo 3. Técnicas de análisis de datos e IA

- 3.1. Análítica predictiva
- 3.2. Técnicas de evaluación y selección de modelos
- 3.3. Técnicas de optimización lineal
- 3.4. Simulaciones de Montecarlo
- 3.5. Análisis de escenarios
- 3.6. Técnicas de *Machine Learning*
- 3.7. Análítica web
- 3.8. Técnicas de *Text Mining*
- 3.9. Métodos en procesamiento lenguaje natural (PNL)
- 3.10. Análisis de redes sociales



Módulo 4. Herramientas de análisis de datos

- 4.1. Entorno R de *Data Science*
- 4.2. Entorno Python de *Data Science*
- 4.3. Gráficos estáticos y estadísticos
- 4.4. Tratamiento de datos en diferentes formatos y diferentes fuentes
- 4.5. Limpieza y preparación de datos
- 4.6. Estudios exploratorios
- 4.7. Árboles de decisión
- 4.8. Reglas de clasificación y de asociación
- 4.9. Redes neuronales
- 4.10. *Deep Learning*

Módulo 5. Sistemas de gestión de bases de datos y paralelización de datos

- 5.1. Bases de datos convencionales
- 5.2. Bases de datos no convencionales
- 5.3. *Cloud Computing*: gestión distribuida de datos
- 5.4. Herramientas de ingesta de grandes volúmenes de datos
- 5.5. Tipos de paralelismos
- 5.6. Procesamiento de datos en streaming y tiempo real
- 5.7. Procesamiento paralelo: Hadoop
- 5.8. Procesamiento paralelo: Spark
- 5.9. Apache Kafka
 - 5.9.1. Introducción a Apache Kafka
 - 5.9.2. Arquitectura
 - 5.9.3. Estructura de datos
 - 5.9.4. APIs Kafka
 - 5.9.5. Casos de uso
- 5.10. Cloudera impala

Módulo 6. *Data-Driven Soft skills* en la dirección estratégica en *Visual Analytics*

- 6.1. *Drive Profile for Data-Driven Organizations*
- 6.2. Habilidades gerenciales avanzadas en organizaciones *Data-Driven*
- 6.3. Usando los datos para mejorar el performance de la comunicación estratégica
- 6.4. Inteligencia emocional aplicada a la dirección en *Visual Analytics*
- 6.5. Presentaciones eficaces
- 6.6. Mejorando el performance mediante la gestión motivacional
- 6.7. Liderazgo en organizaciones *Data-Driven*
- 6.8. Talento digital en organizaciones *Data-Driven*
- 6.9. *Data-Driven Agile Organization I*
- 6.10. *Data-Driven Agile Organization II*

Módulo 7. Dirección estratégica de proyectos de *Visual Analytics* y *Big Data*

- 7.1. Introducción a la dirección estratégica de proyectos
- 7.2. *Best Practices* en la descripción de procesos de *Big Data* (PMI)
- 7.3. Metodología Kimball
- 7.4. Metodología SQuID
- 7.5. Introducción a la metodología SQuID para abordar proyectos de *Big Data*
 - 7.5.1. Fase I. *Sources*
 - 7.5.2. Fase II. *Data Quality*
 - 7.5.3. Fase III. *Impossible Questions*
 - 7.5.4. Fase IV. *Discovering*
 - 7.5.5. *Best Practices* en la aplicación de SQuID a proyectos de *Big Data*
- 7.6. Aspectos legales del mundo de los datos
- 7.7. Privacidad en *Big Data*
- 7.8. Ciberseguridad en *Big Data*
- 7.9. La identificación y de identificación con grandes volúmenes de datos
- 7.10. Ética de los datos I
- 7.11. Ética de los datos II



Módulo 8. Análisis del cliente. Aplicando la inteligencia de los datos al Marketing

- 8.1. Conceptos del Marketing. Marketing estratégico
- 8.2. Marketing relacional
- 8.3. El CRM como centro de la organización para el análisis del cliente
- 8.4. Tecnologías de la web
- 8.5. Fuentes de datos web
- 8.6. Adquisición de datos web
- 8.7. Herramientas para la extracción de datos de la web
- 8.8. Web semántica
- 8.9. OSINT: inteligencia de fuente abierta
- 8.10. *MasterLead* o como mejorar la conversión a ventas usando *Big Data*

Módulo 9. Visualización interactiva de los datos

- 9.1. Introducción al arte de hacer visible los datos
- 9.2. ¿Cómo hacer un *Storytelling* con datos?
- 9.3. Representaciones de datos
- 9.4. Escalabilidad de representaciones visuales
- 9.5. *Visual Analytics* vs. *Information Visualization*. Entendiendo que no es lo mismo
- 9.6. Proceso de análisis visual (Keim)
- 9.7. Reportes estratégicos, operativos y de dirección
- 9.8. Tipos de gráficos y su función
- 9.9. Interpretación de reportes y gráficos. Jugando el rol del receptor
- 9.10. Evaluación de sistemas de *Visual Analytics*

Módulo 10. Herramientas de visualización

- 10.1. Introducción a las herramientas de visualización de datos
- 10.2. *Many Eyes*
- 10.3. Google Charts
- 10.4. jQuery
- 10.5. *Data-Driven Documents I*
- 10.6. *Data-Driven Documents II*
- 10.7. Matlab
- 10.8. Tableau
- 10.9. *SAS Visual Analytics*
- 10.10. Microsoft Power BI



Conoce las últimas novedades en interpretación de reportes y gráficos y domina el rol del receptor"

07 Prácticas

Una vez completado el periodo de aprendizaje teórico online, el programa dispone de 120 horas de capacitación en una agencia de publicidad enfocada al análisis de resultados. El especialista contará con el apoyo de un tutor que será su guía durante todo el proceso práctico, tanto en su preparación, como en el desarrollo de casos reales.





“

Durante la Capacitación Práctica podrás aplicar herramientas de visualización como Many Eyes o Googles Charts”

El periodo de Capacitación Práctica de este programa en una agencia de publicidad se desarrolla en 3 semanas de preparación exhaustiva. Durante estas semanas el alumnado tendrá una cualificación de lunes a viernes con jornadas de 8 horas consecutivas con la guía de un especialista adjunto. A lo largo de la cualificación, desarrollará habilidades gerenciales avanzadas en *Data-Driven*, para que sea capaz de optimizar el performance de la comunicación estratégica. De cara a su intervención, el alumno estará respaldado por un equipo de expertos en el sector que le orientarán para que actúe bajo la ética y la organización de datos a través de múltiples procesos, como el CRM.

Esta propuesta de capacitación práctica nace ante la necesidad de contar con especialistas que se encuentren adaptados al paradigma digital y a las nuevas tendencias en análisis de datos. Gracias a este periodo, los alumnos podrán poner en práctica todos sus conocimientos para diseñar sistemas de gestión de bases de datos y llevar a cabo la paralelización *Data*. Todo esto, junto al desarrollo profesional y personal del alumnado, es lo que pretende la capacitación práctica que, además, ofrece un alto desempeño profesional en el mercado laboral.

Se trata de una oportunidad única en la que los alumnos se instruirán con el apoyo de tutores experimentados, que les acompañarán en sus prácticas y se encargarán de desarrollar diversas herramientas en torno a la visualización, el análisis de datos y sus beneficios en resultados, entre muchas otras cuestiones. Por esta razón, TECH ha elegido el centro conscientemente, para que el alumnado se instruya en una organización publicitaria que ofrece las últimas tecnologías y, además, les prepara para ponerlas en práctica.

La parte práctica se realizará con la participación activa del estudiante desempeñando las actividades y procedimientos de cada área de competencia (aprender a aprender y aprender a hacer), con el acompañamiento y guía de los profesores y demás compañeros de entrenamiento que faciliten el trabajo en equipo y la integración multidisciplinar como competencias transversales para la praxis informática (aprender a ser y aprender a relacionarse).

Los procedimientos descritos a continuación serán la base de la parte práctica de la capacitación, y su realización estará sujeta a la disponibilidad propia del centro y su volumen de trabajo, siendo las actividades propuestas las siguientes:



¿Aún no conoces la gestión de OSINT? Sé uno de los profesionales que trabaja en procesos asistenciales con inteligencia de fuente abierta y la extracción de datos”



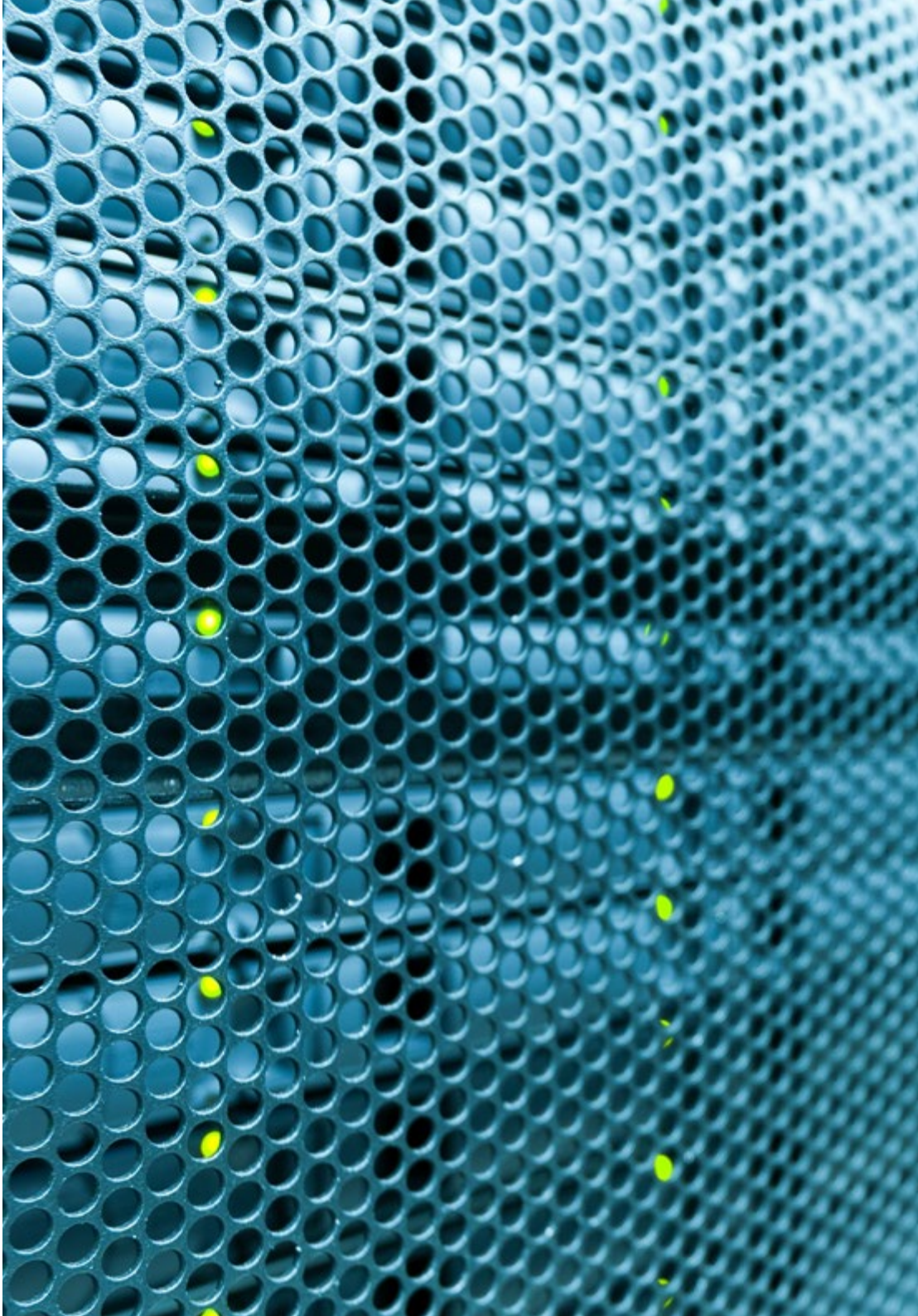
Módulo	Actividad Práctica
Contexto social y tecnológico del <i>Visual Analytics</i> (análisis e interpretación de datos)	Conocer las nuevas tecnologías 5G, IoT, <i>Cloud</i> y <i>Edge Computing</i>
	Aplicar las técnicas de <i>Critical Thinking</i> en <i>Visual Analytics</i>
	Gestionar los distintos tipos de tratamiento de la información
	Conocer las variables aleatorias y distribuciones de probabilidad
	Poner en práctica las distintas aplicaciones de la inferencia bayesiana
	Manejar la información aplicando la teoría de muestras
	Practicar en el trabajo con el rango de valores mediante la aplicación de intervalos de confianza
Análisis de datos e IA	Gestionar la información a través del uso de técnicas de evaluación y selección de métodos
	Integrar la información a través de una analítica de web
	Evaluar el uso de redes sociales
	Poner en práctica las técnicas de optimización lineal: método gráfico y método simple
	Identificar los patrones complejos de datos a través de <i>Machine Learning</i>
	Realizar una estadística a través del método de Montecarlo
	Trabajar en la comprensión, clasificación y análisis de textos a través del <i>Text Mining</i>
Gestionar los métodos en procesamiento de lenguaje natural (PNL)	
Conociendo las herramientas de análisis de datos y los sistemas de gestión de bases y paralelización	Trabajar en el análisis de estadística a través del entorno R de <i>Data Science</i>
	Practicar el análisis de datos a través de Python
	Ahondar en el tratamiento, limpieza, y preparación de datos en diferentes formatos
	Elaborar un árbol de decisión
	Aplicar las reglas de clasificación y asociación
	Conocer las herramientas de ingesta en grandes volúmenes de datos
	Ahondar en la gestión del sistema de procesamiento de datos Hadoop y Spark
Trabajar en la gestión de la plataforma Apache Kafka	
Gestionar el motor de búsqueda Cloudera Impala	
Dirección estratégica de proyectos de <i>Visual Analytics</i> y <i>Big Data</i> y uso de <i>Data-Driven Softskills</i>	Gestionar los datos para la optimización del performance de la comunicación estratégica
	Practicar las habilidades gerenciales avanzadas en <i>Data-Driven</i>
	Gestionar la metodología Kimball
	Supervisar y evaluar la calidad a través del método de SQUID
	Poner en práctica las cuestiones de la privacidad en <i>Big Data</i>
Aplicar las mejores técnicas de ciberseguridad en <i>Big Data</i>	

Seguro de responsabilidad civil

La máxima preocupación de esta institución es garantizar la seguridad tanto de los profesionales en prácticas como de los demás agentes colaboradores necesarios en los procesos de capacitación práctica en la empresa. Dentro de las medidas dedicadas a lograrlo, se encuentra la respuesta ante cualquier incidente que pudiera ocurrir durante todo el proceso de enseñanza-aprendizaje.

Para ello, esta entidad educativa se compromete a contratar un seguro de responsabilidad civil que cubra cualquier eventualidad que pudiera surgir durante el desarrollo de la estancia en el centro de prácticas.

Esta póliza de responsabilidad civil de los profesionales en prácticas tendrá coberturas amplias y quedará suscrita de forma previa al inicio del periodo de la capacitación práctica. De esta forma el profesional no tendrá que preocuparse en caso de tener que afrontar una situación inesperada y estará cubierto hasta que termine el programa práctico en el centro.



Condiciones generales de la capacitación práctica

Las condiciones generales del acuerdo de prácticas para el programa serán las siguientes:

1. TUTORÍA: durante el Máster Semipresencial el alumno tendrá asignados dos tutores que le acompañarán durante todo el proceso, resolviendo las dudas y cuestiones que pudieran surgir. Por un lado, habrá un tutor profesional perteneciente al centro de prácticas que tendrá como fin orientar y apoyar al alumno en todo momento. Por otro lado, también tendrá asignado un tutor académico cuya misión será la de coordinar y ayudar al alumno durante todo el proceso resolviendo dudas y facilitando todo aquello que pudiera necesitar. De este modo, el profesional estará acompañado en todo momento y podrá consultar las dudas que le surjan, tanto de índole práctica como académica.

2. DURACIÓN: el programa de prácticas tendrá una duración de tres semanas continuadas de formación práctica, distribuidas en jornadas de 8 horas y cinco días a la semana. Los días de asistencia y el horario serán responsabilidad del centro, informando al profesional debidamente y de forma previa, con suficiente tiempo de antelación para favorecer su organización.

3. INASISTENCIA: en caso de no presentarse el día del inicio del Máster Semipresencial, el alumno perderá el derecho a la misma sin posibilidad de reembolso o cambio de fechas. La ausencia durante más de dos días a las prácticas sin causa justificada/médica, supondrá la renuncia las prácticas y, por tanto, su finalización automática. Cualquier problema que aparezca durante el transcurso de la estancia se tendrá que informar debidamente y de forma urgente al tutor académico.

4. CERTIFICACIÓN: el alumno que supere el Máster Semipresencial recibirá un certificado que le acreditará la estancia en el centro en cuestión.

5. RELACIÓN LABORAL: el Máster Semipresencial no constituirá una relación laboral de ningún tipo.

6. ESTUDIOS PREVIOS: algunos centros podrán requerir certificado de estudios previos para la realización del Máster Semipresencial. En estos casos, será necesario presentarlo al departamento de prácticas de TECH para que se pueda confirmar la asignación del centro elegido.

7. NO INCLUYE: el Máster Semipresencial no incluirá ningún elemento no descrito en las presentes condiciones. Por tanto, no incluye alojamiento, transporte hasta la ciudad donde se realicen las prácticas, visados o cualquier otra prestación no descrita.

No obstante, el alumno podrá consultar con su tutor académico cualquier duda o recomendación al respecto. Este le brindará toda la información que fuera necesaria para facilitarle los trámites.

08

¿Dónde puedo hacer las Prácticas?

Este programa de Máster Semipresencial contempla en su itinerario un periodo de prácticas en una agencia de publicidad, que desarrolla el marketing de otras organizaciones a través del *Big Data*. Se trata de un centro destacable en el que el alumno recibirá 3 semanas de preparación práctica para llevar a cabo gestiones reales. De esta manera, TECH acerca la titulación a los alumnos, pero, sobre todo, les instruye para enfrentar la fuerte transformación digital. Además, el alumno se familiarizará con los conocimientos y podrá convertirse de la forma más directa en profesional del *Visual Analytics* y el *Big Data*.



“

Completa tu instrucción teórica mediante una estancia práctica que no solo te hará crecer profesionalmente, sino además personalmente junto a expertos en Data”

tech 40 | ¿Dónde puedo hacer las Prácticas?



El alumno podrá cursar la parte práctica de este Máster Semipresencial en los siguientes centros:



Informática

EPA Digital

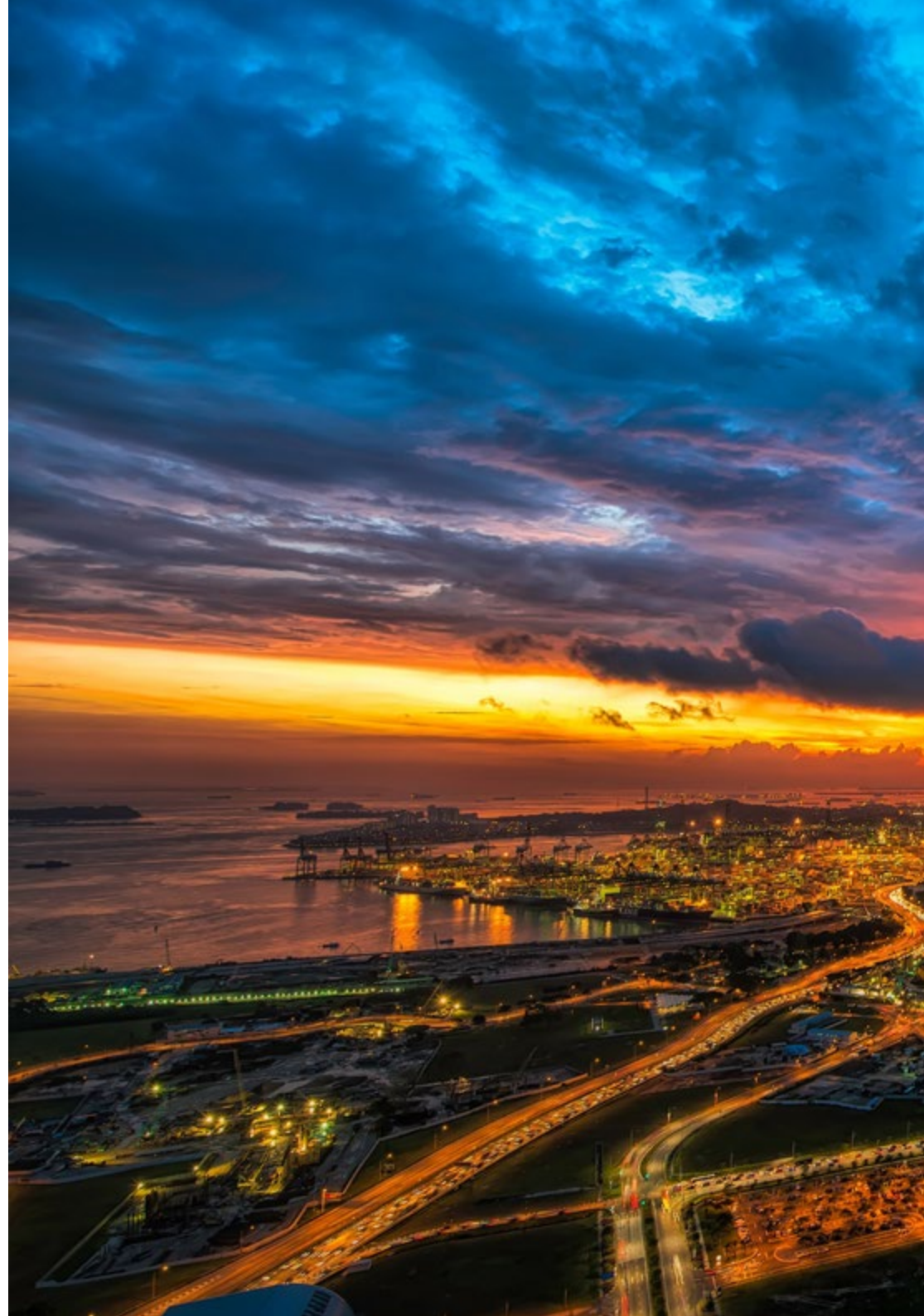
País	Ciudad
México	Ciudad de México

Dirección: Avenida Ejército Nacional 418 piso 9
Polanco V Sección CDMX C.P 11520

Agencia de Marketing y Comunicación Digital

Capacitaciones prácticas relacionadas:

- Visual Analytics y Big Data
- MBA en Marketing Digital





Grupo Fórmula

País	Ciudad
México	Ciudad de México

Dirección: Cda. San Isidro 44, Reforma Soc, Miguel Hidalgo, 11650 Ciudad de México, CDMX

Empresa líder en comunicación multimedia y generación de contenidos

Capacitaciones prácticas relacionadas:

- Diseño Gráfico
- Administración de Personas



Impulsa tu trayectoria profesional con una enseñanza holística, que te permite avanzar tanto a nivel teórico como práctico

09

Metodología

Este programa de capacitación ofrece una forma diferente de aprender. Nuestra metodología se desarrolla a través de un modo de aprendizaje de forma cíclica: **el Relearning**.

Este sistema de enseñanza es utilizado, por ejemplo, en las facultades de medicina más prestigiosas del mundo y se ha considerado uno de los más eficaces por publicaciones de gran relevancia como el ***New England Journal of Medicine***.



“

Descubre el Relearning, un sistema que abandona el aprendizaje lineal convencional para llevarte a través de sistemas cíclicos de enseñanza: una forma de aprender que ha demostrado su enorme eficacia, especialmente en las materias que requieren memorización”

Estudio de Caso para contextualizar todo el contenido

Nuestro programa ofrece un método revolucionario de desarrollo de habilidades y conocimientos. Nuestro objetivo es afianzar competencias en un contexto cambiante, competitivo y de alta exigencia.

“

Con TECH podrás experimentar una forma de aprender que está moviendo los cimientos de las universidades tradicionales de todo el mundo”



Accederás a un sistema de aprendizaje basado en la reiteración, con una enseñanza natural y progresiva a lo largo de todo el temario.



El alumno aprenderá, mediante actividades colaborativas y casos reales, la resolución de situaciones complejas en entornos empresariales reales.

Un método de aprendizaje innovador y diferente

El presente programa de TECH es una enseñanza intensiva, creada desde 0, que propone los retos y decisiones más exigentes en este campo, ya sea en el ámbito nacional o internacional. Gracias a esta metodología se impulsa el crecimiento personal y profesional, dando un paso decisivo para conseguir el éxito. El método del caso, técnica que sienta las bases de este contenido, garantiza que se sigue la realidad económica, social y profesional más vigente.

“ *Nuestro programa te prepara para afrontar nuevos retos en entornos inciertos y lograr el éxito en tu carrera*”

El método del caso ha sido el sistema de aprendizaje más utilizado por las mejores escuelas de Informática del mundo desde que éstas existen. Desarrollado en 1912 para que los estudiantes de Derecho no solo aprendiesen las leyes a base de contenidos teóricos, el método del caso consistió en presentarles situaciones complejas reales para que tomaran decisiones y emitieran juicios de valor fundamentados sobre cómo resolverlas. En 1924 se estableció como método estándar de enseñanza en Harvard.

Ante una determinada situación, ¿qué debería hacer un profesional? Esta es la pregunta a la que te enfrentamos en el método del caso, un método de aprendizaje orientado a la acción. A lo largo del curso, los estudiantes se enfrentarán a múltiples casos reales. Deberán integrar todos sus conocimientos, investigar, argumentar y defender sus ideas y decisiones.

Relearning Methodology

TECH aúna de forma eficaz la metodología del Estudio de Caso con un sistema de aprendizaje 100% online basado en la reiteración, que combina elementos didácticos diferentes en cada lección.

Potenciamos el Estudio de Caso con el mejor método de enseñanza 100% online: el Relearning.

En 2019 obtuvimos los mejores resultados de aprendizaje de todas las universidades online en español en el mundo.

En TECH aprenderás con una metodología vanguardista concebida para capacitar a los directivos del futuro. Este método, a la vanguardia pedagógica mundial, se denomina Relearning.

Nuestra universidad es la única en habla hispana licenciada para emplear este exitoso método. En 2019, conseguimos mejorar los niveles de satisfacción global de nuestros alumnos (calidad docente, calidad de los materiales, estructura del curso, objetivos...) con respecto a los indicadores de la mejor universidad online en español.



En nuestro programa, el aprendizaje no es un proceso lineal, sino que sucede en espiral (aprender, desaprender, olvidar y reaprender). Por eso, se combinan cada uno de estos elementos de forma concéntrica. Con esta metodología se han capacitado más de 650.000 graduados universitarios con un éxito sin precedentes en ámbitos tan distintos como la bioquímica, la genética, la cirugía, el derecho internacional, las habilidades directivas, las ciencias del deporte, la filosofía, el derecho, la ingeniería, el periodismo, la historia o los mercados e instrumentos financieros. Todo ello en un entorno de alta exigencia, con un alumnado universitario de un perfil socioeconómico alto y una media de edad de 43,5 años.

El Relearning te permitirá aprender con menos esfuerzo y más rendimiento, implicándote más en tu capacitación, desarrollando el espíritu crítico, la defensa de argumentos y el contraste de opiniones: una ecuación directa al éxito.

A partir de la última evidencia científica en el ámbito de la neurociencia, no solo sabemos organizar la información, las ideas, las imágenes y los recuerdos, sino que sabemos que el lugar y el contexto donde hemos aprendido algo es fundamental para que seamos capaces de recordarlo y almacenarlo en el hipocampo, para retenerlo en nuestra memoria a largo plazo.

De esta manera, y en lo que se denomina Neurocognitive context-dependent e-learning, los diferentes elementos de nuestro programa están conectados con el contexto donde el participante desarrolla su práctica profesional.



Este programa ofrece los mejores materiales educativos, preparados a conciencia para los profesionales:



Material de estudio

Todos los contenidos didácticos son creados por los especialistas que van a impartir el curso, específicamente para él, de manera que el desarrollo didáctico sea realmente específico y concreto.

Estos contenidos son aplicados después al formato audiovisual, para crear el método de trabajo online de TECH. Todo ello, con las técnicas más novedosas que ofrecen piezas de gran calidad en todos y cada uno los materiales que se ponen a disposición del alumno.



Clases magistrales

Existe evidencia científica sobre la utilidad de la observación de terceros expertos.

El denominado Learning from an Expert afianza el conocimiento y el recuerdo, y genera seguridad en las futuras decisiones difíciles.



Prácticas de habilidades y competencias

Realizarán actividades de desarrollo de competencias y habilidades específicas en cada área temática. Prácticas y dinámicas para adquirir y desarrollar las destrezas y habilidades que un especialista precisa desarrollar en el marco de la globalización que vivimos.



Lecturas complementarias

Artículos recientes, documentos de consenso y guías internacionales, entre otros. En la biblioteca virtual de TECH el estudiante tendrá acceso a todo lo que necesita para completar su capacitación.





Case studies

Completarán una selección de los mejores casos de estudio elegidos expresamente para esta titulación. Casos presentados, analizados y tutorizados por los mejores especialistas del panorama internacional.



Resúmenes interactivos

El equipo de TECH presenta los contenidos de manera atractiva y dinámica en píldoras multimedia que incluyen audios, vídeos, imágenes, esquemas y mapas conceptuales con el fin de afianzar el conocimiento.

Este exclusivo sistema educativo para la presentación de contenidos multimedia fue premiado por Microsoft como "Caso de éxito en Europa".



Testing & Retesting

Se evalúan y reevalúan periódicamente los conocimientos del alumno a lo largo del programa, mediante actividades y ejercicios evaluativos y autoevaluativos para que, de esta manera, el estudiante compruebe cómo va consiguiendo sus metas.



10 Titulación

El Máster Semipresencial en Visual Analytics y Big Data garantiza, además de la capacitación más rigurosa y actualizada, el acceso a un título de Máster Semipresencial expedido por TECH Universidad Tecnológica.



“

Supera con éxito este programa y recibe tu titulación universitaria sin desplazamientos ni farragosos trámites”

Este **Título de Máster Semipresencial en Visual Analytics y Big Data** contiene el programa más completo y actualizado del panorama profesional y académico.

Tras la superación de las pruebas por parte del alumno, este recibirá por correo postal, con acuse de recibo, el correspondiente Certificado de Máster Semipresencial expedido por TECH.

Además del Diploma, podrá obtener un certificado, así como el certificado del contenido del programa. Para ello, deberá ponerse en contacto con su asesor académico, que le brindará toda la información necesaria.

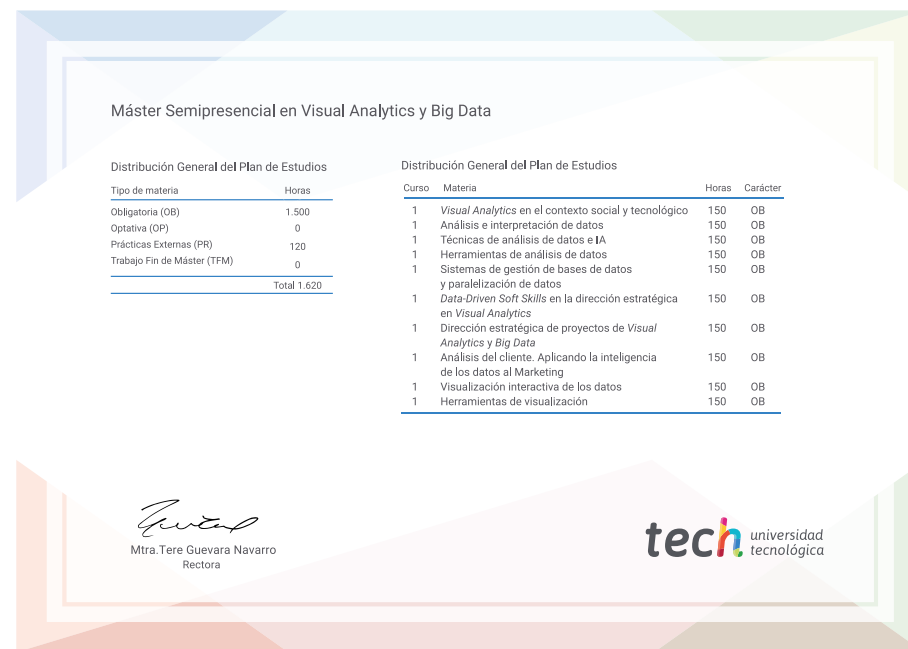
Título: **Máster Semipresencial en Visual Analytics y Big Data**

Modalidad: **Semipresencial (Online + Prácticas)**

Duración: **12 meses**

Titulación: **TECH Universidad Tecnológica**

Horas lectivas: **1.620 h.**



*Apostilla de La Haya. En caso de que el alumno solicite que su título en papel recabe la Apostilla de La Haya, TECH EDUCATION realizará las gestiones oportunas para su obtención, con un coste adicional.

salud futuro
confianza personas
educación información tutores
garantía acreditación enseñanza
instituciones tecnología aprendizaje
comunidad compromiso
atención personalizada innovación
conocimiento presento
desarrollo web formación
aula virtual idiomas



Máster Semipresencial Visual Analytics y Big Data

Modalidad: Semipresencial (Online + Prácticas)

Duración: 12 meses

Titulación: TECH Universidad Tecnológica

Horas lectivas: 1.620 h.

Máster Semipresencial

Visual Analytics y Big Data

