

Curso Universitario

Reporting y Dashboards Salesforce



Curso Universitario Reporting y Dashboards Salesforce

- » Modalidad: **online**
- » Duración: **6 semanas**
- » Titulación: **TECH Global University**
- » Acreditación: **6 ECTS**
- » Horario: **a tu ritmo**
- » Exámenes: **online**

Acceso web: www.techtitute.com/informatica/curso-universitario/reporting-dashboards-salesforce

Índice

01

Presentación del programa

pág. 4

02

¿Por qué estudiar en TECH?

pág. 8

03

Plan de estudios

pág. 12

04

Objetivos docentes

pág. 16

06

Licencias de software incluidas

pág. 20

05

Metodología de estudio

pág. 24

07

Cuadro docente

pág. 34

08

Titulación

pág. 38

01

Presentación del programa

Hoy, el entorno informático requiere profesionales capaces de interpretar datos y convertirlos en valor estratégico para la organización. En este escenario, Salesforce se consolida como una de las plataformas claves para estructurar información, optimizar procesos y reforzar la visión empresarial basada en indicadores fiables. Por ello, dominar sus herramientas de Reporting y Dashboards permite ofrecer respuestas claras y orientar la dirección de cualquier proyecto tecnológico. Bajo este escenario, TECH propone un programa universitario orientado a la especialización en análisis, visualización y control de datos dentro de Salesforce. A través de un itinerario práctico, actual y alineada con las exigencias del mercado, el profesional amplía su proyección y adquiere una visión renovada para impulsar resultados medibles en entornos digitales.



“

Analizarás en profundidad los distintos tipos de gráficos y visualizaciones, seleccionando el formato más adecuado según el contexto y los objetivos de negocio”

La evolución del ecosistema digital ha impulsado una nueva forma de interpretar la información dentro de las organizaciones, donde los datos adquieren un valor estratégico para orientar cada acción empresarial. En este contexto, Salesforce se posiciona como una plataforma esencial para estructurar, analizar y visualizar información de manera eficiente. Los avances en *Reporting* y *Dashboards* han permitido transformar grandes volúmenes de datos en indicadores claros, capaces de respaldar la dirección corporativa y optimizar procesos en entornos altamente competitivos.

Con el fin de brindar una respuesta académica de valor, TECH Global University presenta este Curso Universitario en Reporting y Dashboards Salesforce, diseñado para ofrecer una capacitación especializada en la gestión y visualización de datos. El itinerario académico aborda la creación de informes personalizados, diseño de *dashboards* interactivos, modelado de datos, segmentación de información y automatización de reportes. Asimismo, el temario incorpora el análisis de métricas clave, la optimización de la calidad de los datos y la integración de herramientas que permiten una visión global del rendimiento empresarial.

De esta manera, el recorrido impulsa la proyección profesional al reforzar un perfil altamente demandado en consultoría tecnológica y gestión de sistemas CRM. La especialización en Salesforce facilita el acceso a nuevas oportunidades laborales y permite asumir funciones estratégicas dentro de organizaciones que priorizan el uso inteligente de la información. Además, favorece una evolución constante de la carrera profesional, alineada con las tendencias actuales del mercado digital.

Todo este programa universitario se desarrolla en un formato 100% online que ofrece flexibilidad y compatibilidad con la actividad profesional. Adicionalmente, TECH Global University aplica el método *Relearning*, basado en la reiteración de contenidos clave para consolidar conocimientos de forma progresiva. A su vez, el campus virtual integra recursos multimedia, casos aplicados y entornos simulados que enriquecen la experiencia académica y garantizan una capacitación dinámica, actual y orientada a la práctica profesional.

Este **Curso Universitario en Reporting y Dashboards Salesforce** contiene el programa universitario más completo y actualizado del mercado. Sus características más destacadas son:

- ♦ El desarrollo de casos prácticos presentados por expertos en Informática
- ♦ Los contenidos gráficos, esquemáticos y eminentemente prácticos con los que están concebidos recogen una información científica y práctica sobre aquellas disciplinas indispensables para el ejercicio profesional
- ♦ Los ejercicios prácticos donde realizar el proceso de autoevaluación para mejorar el aprendizaje
- ♦ Su especial hincapié en metodologías innovadoras
- ♦ Las lecciones teóricas, preguntas al experto, foros de discusión de temas controvertidos y trabajos de reflexión individual
- ♦ La disponibilidad de acceso a los contenidos desde cualquier dispositivo fijo o portátil con conexión a internet



Desarrollarás una comprensión integral del ecosistema de Reporting en Salesforce, dominando la creación de reportes personalizados y Dashboards orientados a la toma de decisiones

“

Aplicarás técnicas avanzadas de filtrado, segmentación y cruce de datos que te permitirán obtener información precisa, relevante y accionable en entornos reales”

Incluye en su cuadro docente a profesionales pertenecientes al ámbito de los Informática, que vierten en este programa la experiencia de su trabajo, además de reconocidos especialistas de sociedades de referencia y universidades de prestigio.

Su contenido multimedia, elaborado con la última tecnología educativa, permitirá al profesional un aprendizaje situado y contextualizado, es decir, un entorno simulado que proporcionará un estudio inmersivo programado para entrenarse ante situaciones reales.

El diseño de este programa se centra en el Aprendizaje Basado en Problemas, mediante el cual el alumno deberá tratar de resolver las distintas situaciones de práctica profesional que se le planteen a lo largo del curso académico. Para ello, el profesional contará con la ayuda de un novedoso sistema de vídeo interactivo realizado por reconocidos expertos.

Integrarás de forma progresiva herramientas de Reporting y Dashboards mediante ejercicios estructurados que fortalecerán tu capacidad analítica y operativa.

Desarrollarás habilidades para interpretar datos y resolver problemáticas reales a través de una metodología orientada a la aplicación práctica en entornos digitales.



02

¿Por qué estudiar en TECH?

TECH es la mayor Universidad digital del mundo. Con un impresionante catálogo de más de 14.000 programas universitarios, disponibles en 11 idiomas, se posiciona como líder en empleabilidad, con una tasa de inserción laboral del 99%. Además, cuenta con un enorme claustro de más de 6.000 profesores de máximo prestigio internacional.



“

Estudia en la mayor universidad digital del mundo y asegura tu éxito profesional. El futuro empieza en TECH”

La mejor universidad online del mundo según FORBES

La prestigiosa revista Forbes, especializada en negocios y finanzas, ha destacado a TECH como «la mejor universidad online del mundo». Así lo han hecho constar recientemente en un artículo de su edición digital en el que se hacen eco del caso de éxito de esta institución, «gracias a la oferta académica que ofrece, la selección de su personal docente, y un método de aprendizaje innovador orientado a formar a los profesionales del futuro».

Forbes
Mejor universidad
online del mundo

Plan
de estudios
más completo

Los planes de estudio más completos del panorama universitario

TECH ofrece los planes de estudio más completos del panorama universitario, con temarios que abarcan conceptos fundamentales y, al mismo tiempo, los principales avances científicos en sus áreas científicas específicas. Asimismo, estos programas son actualizados continuamente para garantizar al alumnado la vanguardia académica y las competencias profesionales más demandadas. De esta forma, los títulos de la universidad proporcionan a sus egresados una significativa ventaja para impulsar sus carreras hacia el éxito.

El mejor claustro docente top internacional

El claustro docente de TECH está integrado por más de 6.000 profesores de máximo prestigio internacional. Catedráticos, investigadores y altos ejecutivos de multinacionales, entre los cuales se destacan Isaiah Covington, entrenador de rendimiento de los Boston Celtics; Magda Romanska, investigadora principal de MetaLAB de Harvard; Ignacio Wistuba, presidente del departamento de patología molecular traslacional del MD Anderson Cancer Center; o D.W Pine, director creativo de la revista TIME, entre otros.

Profesorado
TOP
Internacional



La metodología
más eficaz

Un método de aprendizaje único

TECH es la primera universidad que emplea el *Relearning* en todas sus titulaciones. Se trata de la mejor metodología de aprendizaje online, acreditada con certificaciones internacionales de calidad docente, dispuestas por agencias educativas de prestigio. Además, este disruptivo modelo académico se complementa con el "Método del Caso", configurando así una estrategia de docencia online única. También en ella se implementan recursos didácticos innovadores entre los que destacan vídeos en detalle, infografías y resúmenes interactivos.

La mayor universidad digital del mundo

TECH es la mayor universidad digital del mundo. Somos la mayor institución educativa, con el mejor y más amplio catálogo educativo digital, cien por cien online y abarcando la gran mayoría de áreas de conocimiento. Ofrecemos el mayor número de titulaciones propias, titulaciones oficiales de posgrado y de grado universitario del mundo. En total, más de 14.000 títulos universitarios, en once idiomas distintos, que nos convierten en la mayor institución educativa del mundo.

nº1
Mundial
Mayor universidad
online del mundo

La universidad online oficial de la NBA

TECH es la universidad online oficial de la NBA. Gracias a un acuerdo con la mayor liga de baloncesto, ofrece a sus alumnos programas universitarios exclusivos, así como una gran variedad de recursos educativos centrados en el negocio de la liga y otras áreas de la industria del deporte. Cada programa tiene un currículo de diseño único y cuenta con oradores invitados de excepción: profesionales con una distinguida trayectoria deportiva que ofrecerán su experiencia en los temas más relevantes.

Líderes en empleabilidad

TECH ha conseguido convertirse en la universidad líder en empleabilidad. El 99% de sus alumnos obtienen trabajo en el campo académico que ha estudiado, antes de completar un año luego de finalizar cualquiera de los programas de la universidad. Una cifra similar consigue mejorar su carrera profesional de forma inmediata. Todo ello gracias a una metodología de estudio que basa su eficacia en la adquisición de competencias prácticas, totalmente necesarias para el desarrollo profesional.



Google Partner Premier

El gigante tecnológico norteamericano ha otorgado a TECH la insignia Google Partner Premier. Este galardón, solo al alcance del 3% de las empresas del mundo, pone en valor la experiencia eficaz, flexible y adaptada que esta universidad proporciona al alumno. El reconocimiento no solo acredita el máximo rigor, rendimiento e inversión en las infraestructuras digitales de TECH, sino que también sitúa a esta universidad como una de las compañías tecnológicas más punteras del mundo.



La universidad mejor valorada por sus alumnos

Los alumnos han posicionado a TECH como la universidad mejor valorada del mundo en los principales portales de opinión, destacando su calificación más alta de 4,9 sobre 5, obtenida a partir de más de 1.000 reseñas. Estos resultados consolidan a TECH como la institución universitaria de referencia a nivel internacional, reflejando la excelencia y el impacto positivo de su modelo educativo.



03

Plan de estudios

Este plan de estudios se estructura de manera progresiva para garantizar una comprensión integral de la gestión y visualización de datos. En primer lugar, se abordan los fundamentos del modelo de datos en Salesforce y la configuración de informes. A continuación, se profundiza en la creación de *Dashboards* interactivos y en la interpretación de indicadores clave. Asimismo, se incorporan técnicas de automatización de reportes y control de calidad de la información. Finalmente, el itinerario integra casos prácticos orientados a contextos reales, lo que permite consolidar una visión aplicada y estratégica en entornos empresariales.



“

Integrarás a tu práctica profesional una progresión estructurada que te permitirá evolucionar desde los fundamentos del Reporting hasta la construcción de Dashboards avanzados y funcionales”

Módulo 1. Reporting y Dashboards Salesforce

- 1.1. Reporting y Dashboards en Salesforce
 - 1.1.1. Reportes y Dashboards
 - 1.1.2. Importancia de los reportes en la toma de decisiones
 - 1.1.3. Diferencias entre reportes y Dashboards
- 1.2. Tipos de gráficos y visualizaciones en Salesforce
 - 1.2.1. Gráficos de barras y columnas
 - 1.2.2. Gráficos de líneas y áreas
 - 1.2.3. Gráficos circulares y de anillos
 - 1.2.4. Cuando usar cada tipo de gráfico
- 1.3. Creación de reportes personalizados en Salesforce
 - 1.3.1. Pasos para crear un reporte *custom*
 - 1.3.2. Cruce de objetos para obtener datos relevantes
 - 1.3.3. Uso de campos de fórmula en reportes
 - 1.3.4. Mejores prácticas para reportes efectivos
- 1.4. Filtros y segmentación en reportes en Salesforce
 - 1.4.1. Tipos de filtros en Salesforce
 - 1.4.2. Filtros cruzados: cómo y cuándo utilizarlos
 - 1.4.3. Campos de fórmula y su aplicación en filtros
 - 1.4.4. Errores comunes al aplicar filtros
- 1.5. Limitaciones en la creación de Dashboards en Salesforce
 - 1.5.1. Restricciones de datos en Dashboards
 - 1.5.2. Límites en la cantidad de componentes
 - 1.5.3. Consideraciones de rendimiento
 - 1.5.4. Work arounds, superación de las limitaciones creando Dashboards en Salesforce
- 1.6. Configuración de Dashboards en Salesforce
 - 1.6.1. Pasos para crear un dashboard
 - 1.6.2. Personalización de componentes del dashboard
 - 1.6.3. Uso de filtros en Dashboards
 - 1.6.4. Compartición y permisos de Dashboards





- 1.7. Análisis de datos a través de *Dashboards*
 - 1.7.1. Interpretación de datos visualizados
 - 1.7.2. Identificación de tendencias y patrones
 - 1.7.3. Uso de *Dashboards* para la toma de decisiones
 - 1.7.4. Ejemplos de análisis efectivo
- 1.8. Errores comunes en reportes y *Dashboards*
 - 1.8.1. Errores al crear reportes
 - 1.8.2. Problemas de visualización en *Dashboards*
 - 1.8.3. Soluciones para errores comunes
 - 1.8.4. Mejores prácticas para evitar errores
- 1.9. Integración de reportes y *Dashboards* con otras herramientas
 - 1.9.1. Herramientas externas que se pueden integrar
 - 1.9.2. Sincronización de datos entre plataformas
 - 1.9.3. Ejemplos de integración exitosa
 - 1.9.4. Beneficios de la integración
- 1.10. Ejemplos prácticos de *Reporting* y *Dashboards*
 - 1.10.1. Ejemplos de reportes efectivos en empresas
 - 1.10.2. Análisis de *Dashboards* utilizados en la industria
 - 1.10.3. Futuro de los reportes y *Dashboards* en Salesforce



Aplicarás una secuencia lógica de contenidos que facilitará la consolidación de competencias en análisis, interpretación y comunicación de información”

04

Objetivos docentes

Este programa universitario orienta sus objetivos hacia el desarrollo de un perfil analítico, estratégico y altamente resolutivo dentro del entorno digital. En este sentido, impulsa la capacidad de interpretar datos con criterio, estructurar información de forma eficiente y transformar resultados en valor para la organización. Asimismo, refuerza la autonomía profesional en la gestión de herramientas tecnológicas y potencia una visión global alineada con las necesidades empresariales actuales. Por consiguiente, este itinerario académico favorece una proyección sólida, al consolidar habilidades clave para optimizar procesos, mejorar la eficiencia operativa y fortalecer el posicionamiento profesional en entornos competitivos.



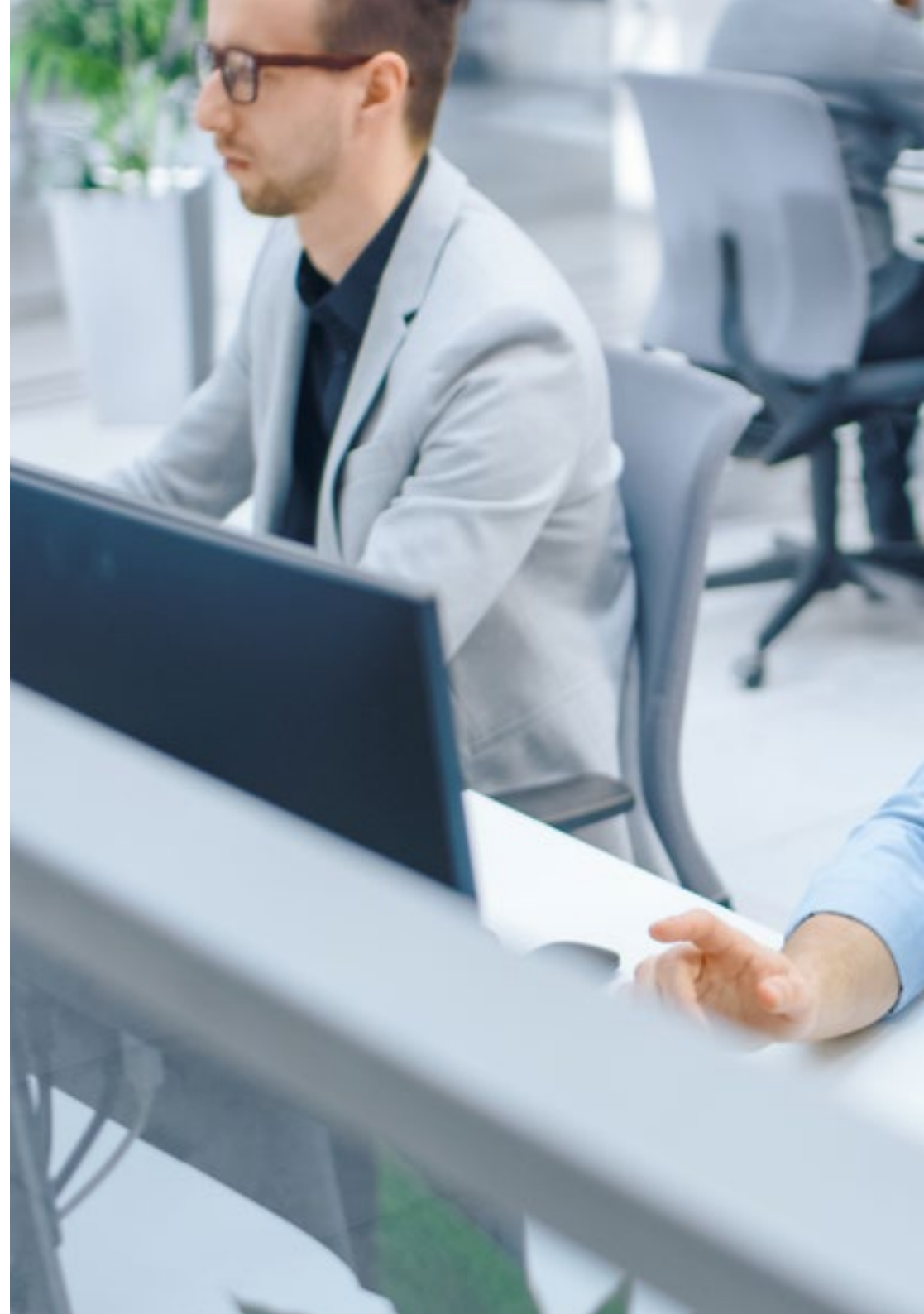
“

Adquirirás las competencias necesarias para transformar datos en información estratégica que respalde decisiones clave dentro de entornos empresariales”



Objetivos generales

- ♦ Desarrollar conocimientos avanzados en Salesforce, comprendiendo su impacto y potencial en la optimización de procesos empresariales
- ♦ Identificar las aplicaciones de Salesforce en la gestión comercial y operativa, mejorando la calidad y eficiencia en la toma de decisiones estratégicas
- ♦ Implementar herramientas de automatización y análisis de datos para optimizar la experiencia del cliente y aumentar la productividad empresarial
- ♦ Utilizar soluciones de CRM y marketing digital en Salesforce para el seguimiento y fidelización de clientes en diversos sectores
- ♦ Diseñar y personalizar flujos de trabajo automatizados y tableros analíticos, facilitando la toma de decisiones basadas en datos en tiempo real
- ♦ Fomentar la actualización continua en herramientas de Salesforce y su implementación en entornos corporativos, asegurando que los especialistas estén alineados con las últimas innovaciones





Objetivos específicos

- ♦ Comprender la función de los reportes y *Dashboards* en Salesforce como herramientas clave para el análisis de información y la toma de decisiones en contextos de negocio
- ♦ Identificar los tipos de visualizaciones disponibles y seleccionar las más adecuadas en función del objetivo analítico, la naturaleza de los datos y el mensaje que se desea comunicar
- ♦ Elaborar reportes y *Dashboards* personalizados mediante filtros, cruces de objetos, fórmulas y configuraciones avanzadas que favorezcan un análisis útil, claro y accionable
- ♦ Evaluar limitaciones, errores comunes e integraciones con herramientas externas para optimizar el rendimiento, la calidad y el valor estratégico del *Reporting* en Salesforce



Desarrollarás la capacidad de diseñar reportes y dashboards que optimicen procesos, mejoren resultados y aporten valor en contextos organizacionales”

05

Licencias de software incluidas

TECH es referencia en el mundo universitario por combinar la última tecnología con las metodologías docentes para potenciar el proceso de enseñanza-aprendizaje. Para ello, ha establecido una red de alianzas que le permite tener acceso a las herramientas de software más avanzadas del mundo profesional.



“

Al matricularte recibirás, de forma completamente gratuita, las credenciales de uso académico de las siguientes aplicaciones de software profesional”

TECH ha establecido una red de alianzas profesionales en la que se encuentran los principales proveedores de software aplicado a las diferentes áreas profesionales. Estas alianzas permiten a TECH tener acceso al uso de centenares de aplicaciones informáticas y licencias de software para acercarlas a sus estudiantes.

Las licencias de software para uso académico permitirán a los estudiantes utilizar las aplicaciones informáticas más avanzadas en su área profesional, de modo que podrán conocerlas y aprender su dominio sin tener que incurrir en costes. TECH se hará cargo del procedimiento de contratación para que los alumnos puedan utilizarlas de modo ilimitado durante el tiempo que estén estudiando el programa de Curso Universitario en Reporting y Dashboards Salesforce, y además lo podrán hacer de forma completamente gratuita.

TECH le dará acceso gratuito al uso de las siguientes aplicaciones de software:



Google Career Launchpad

Google Career Launchpad es una solución para desarrollar habilidades digitales en tecnología y análisis de datos. Con un valor estimado de **5.000 dólares**, se incluye de forma **gratuita** en el programa universitario de TECH, brindando acceso a laboratorios interactivos y certificaciones reconocidas en el sector.

Esta plataforma combina capacitación técnica con casos prácticos, usando tecnologías como BigQuery y Google AI. Ofrece entornos simulados para experimentar con datos reales, junto a una red de expertos para orientación personalizada.

Funciones destacadas:

- ♦ **Cursos especializados:** contenido actualizado en cloud computing, *machine learning* y análisis de datos
- ♦ **Laboratorios en vivo:** prácticas con herramientas reales de Google Cloud sin configuración adicional
- ♦ **Certificaciones integradas:** preparación para exámenes oficiales con validez internacional
- ♦ **Mentorías profesionales:** sesiones con expertos de Google y partners tecnológicos
- ♦ **Proyectos colaborativos:** retos basados en problemas reales de empresas líderes

En conclusión, **Google Career Launchpad** conecta a los usuarios con las últimas tecnologías del mercado, facilitando su inserción en áreas como inteligencia artificial y ciencia de datos con credenciales respaldadas por la industria.



“

Gracias a TECH podrás utilizar gratuitamente las mejores aplicaciones de software de tu área profesional”

06

Metodología de estudio

TECH es la primera universidad en el mundo que combina la metodología de los **case studies** con el **Relearning**, un sistema de aprendizaje 100% online basado en la reiteración dirigida.

Esta disruptiva estrategia pedagógica ha sido concebida para ofrecer a los profesionales la oportunidad de actualizar conocimientos y desarrollar competencias de un modo intensivo y riguroso. Un modelo de aprendizaje que coloca al estudiante en el centro del proceso académico y le otorga todo el protagonismo, adaptándose a sus necesidades y dejando de lado las metodologías más convencionales.



“

TECH te prepara para afrontar nuevos retos en entornos inciertos y lograr el éxito en tu carrera”

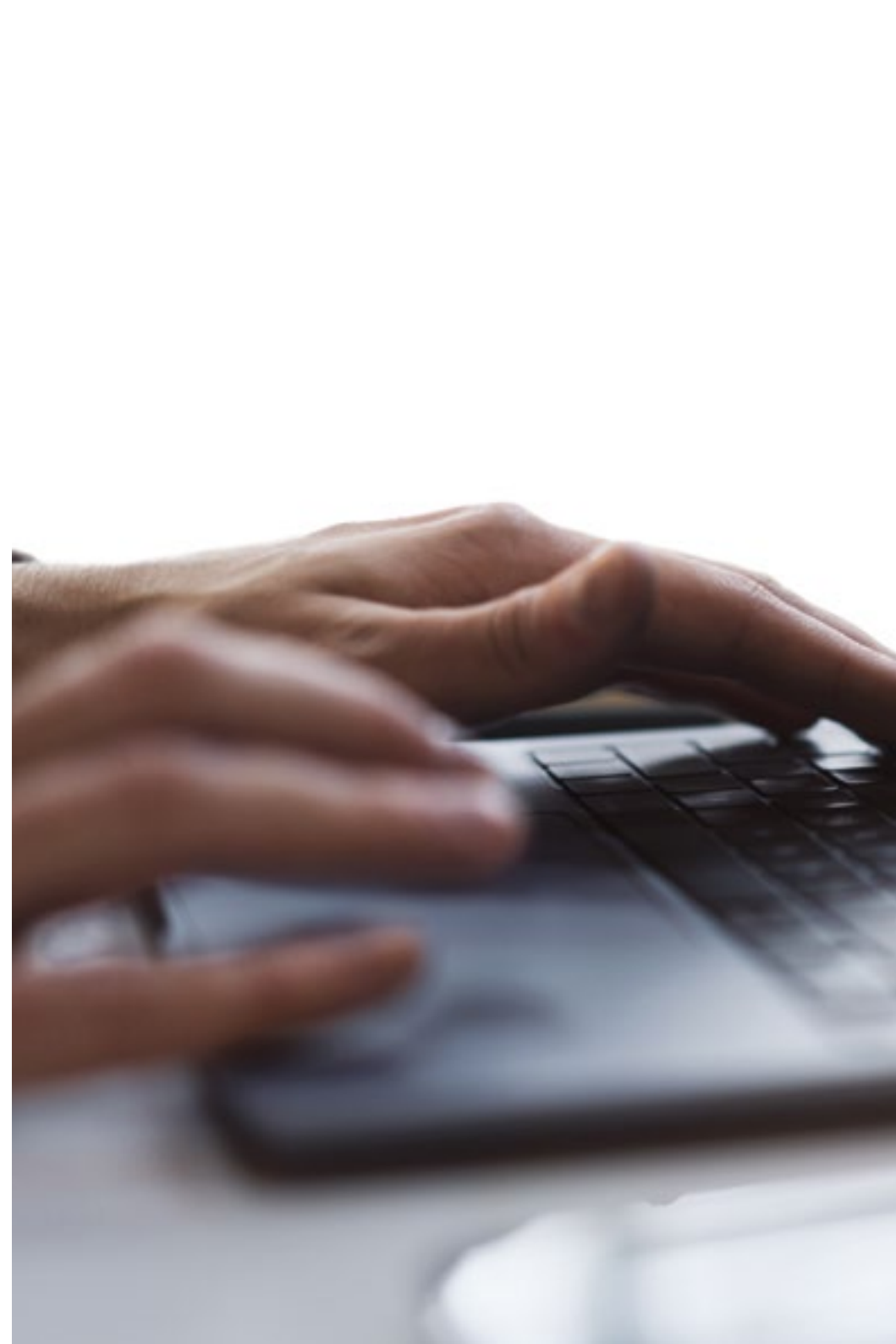
El alumno: la prioridad de todos los programas de TECH

En la metodología de estudios de TECH el alumno es el protagonista absoluto. Las herramientas pedagógicas de cada programa han sido seleccionadas teniendo en cuenta las demandas de tiempo, disponibilidad y rigor académico que, a día de hoy, no solo exigen los estudiantes sino los puestos más competitivos del mercado.

Con el modelo educativo asincrónico de TECH, es el alumno quien elige el tiempo que destina al estudio, cómo decide establecer sus rutinas y todo ello desde la comodidad del dispositivo electrónico de su preferencia. El alumno no tendrá que asistir a clases en vivo, a las que muchas veces no podrá acudir. Las actividades de aprendizaje las realizará cuando le venga bien. Siempre podrá decidir cuándo y desde dónde estudiar.

“

*En TECH NO tendrás clases en directo
(a las que luego nunca puedes asistir)”*



Los planes de estudios más exhaustivos a nivel internacional

TECH se caracteriza por ofrecer los itinerarios académicos más completos del entorno universitario. Esta exhaustividad se logra a través de la creación de temarios que no solo abarcan los conocimientos esenciales, sino también las innovaciones más recientes en cada área.

Al estar en constante actualización, estos programas permiten que los estudiantes se mantengan al día con los cambios del mercado y adquieran las habilidades más valoradas por los empleadores. De esta manera, quienes finalizan sus estudios en TECH reciben una preparación integral que les proporciona una ventaja competitiva notable para avanzar en sus carreras.

Y además, podrán hacerlo desde cualquier dispositivo, pc, tableta o smartphone.

“

El modelo de TECH es asincrónico, de modo que te permite estudiar con tu pc, tableta o tu smartphone donde quieras, cuando quieras y durante el tiempo que quieras”

Case studies o Método del caso

El método del caso ha sido el sistema de aprendizaje más utilizado por las mejores escuelas de negocios del mundo. Desarrollado en 1912 para que los estudiantes de Derecho no solo aprendiesen las leyes a base de contenidos teóricos, su función era también presentarles situaciones complejas reales. Así, podían tomar decisiones y emitir juicios de valor fundamentados sobre cómo resolverlas. En 1924 se estableció como método estándar de enseñanza en Harvard.

Con este modelo de enseñanza es el propio alumno quien va construyendo su competencia profesional a través de estrategias como el *Learning by doing* o el *Design Thinking*, utilizadas por otras instituciones de renombre como Yale o Stanford.

Este método, orientado a la acción, será aplicado a lo largo de todo el itinerario académico que el alumno emprenda junto a TECH. De ese modo se enfrentará a múltiples situaciones reales y deberá integrar conocimientos, investigar, argumentar y defender sus ideas y decisiones. Todo ello con la premisa de responder al cuestionamiento de cómo actuaría al posicionarse frente a eventos específicos de complejidad en su labor cotidiana.



Método Relearning

En TECH los *case studies* son potenciados con el mejor método de enseñanza 100% online: el *Relearning*.

Este método rompe con las técnicas tradicionales de enseñanza para poner al alumno en el centro de la ecuación, proveyéndole del mejor contenido en diferentes formatos. De esta forma, consigue repasar y reiterar los conceptos clave de cada materia y aprender a aplicarlos en un entorno real.

En esta misma línea, y de acuerdo a múltiples investigaciones científicas, la reiteración es la mejor manera de aprender. Por eso, TECH ofrece entre 8 y 16 repeticiones de cada concepto clave dentro de una misma lección, presentada de una manera diferente, con el objetivo de asegurar que el conocimiento sea completamente afianzado durante el proceso de estudio.

El Relearning te permitirá aprender con menos esfuerzo y más rendimiento, implicándote más en tu especialización, desarrollando el espíritu crítico, la defensa de argumentos y el contraste de opiniones: una ecuación directa al éxito.



Un Campus Virtual 100% online con los mejores recursos didácticos

Para aplicar su metodología de forma eficaz, TECH se centra en proveer a los egresados de materiales didácticos en diferentes formatos: textos, vídeos interactivos, ilustraciones y mapas de conocimiento, entre otros. Todos ellos, diseñados por profesores cualificados que centran el trabajo en combinar casos reales con la resolución de situaciones complejas mediante simulación, el estudio de contextos aplicados a cada carrera profesional y el aprendizaje basado en la reiteración, a través de audios, presentaciones, animaciones, imágenes, etc.

Y es que las últimas evidencias científicas en el ámbito de las Neurociencias apuntan a la importancia de tener en cuenta el lugar y el contexto donde se accede a los contenidos antes de iniciar un nuevo aprendizaje. Poder ajustar esas variables de una manera personalizada favorece que las personas puedan recordar y almacenar en el hipocampo los conocimientos para retenerlos a largo plazo. Se trata de un modelo denominado *Neurocognitive context-dependent e-learning* que es aplicado de manera consciente en esta titulación universitaria.

Por otro lado, también en aras de favorecer al máximo el contacto mentor-alumno, se proporciona un amplio abanico de posibilidades de comunicación, tanto en tiempo real como en diferido (mensajería interna, foros de discusión, servicio de atención telefónica, email de contacto con secretaría técnica, chat y videoconferencia).

Asimismo, este completísimo Campus Virtual permitirá que el alumnado de TECH organice sus horarios de estudio de acuerdo con su disponibilidad personal o sus obligaciones laborales. De esa manera tendrá un control global de los contenidos académicos y sus herramientas didácticas, puestas en función de su acelerada actualización profesional.



La modalidad de estudios online de este programa te permitirá organizar tu tiempo y tu ritmo de aprendizaje, adaptándolo a tus horarios”

La eficacia del método se justifica con cuatro logros fundamentales:

1. Los alumnos que siguen este método no solo consiguen la asimilación de conceptos, sino un desarrollo de su capacidad mental, mediante ejercicios de evaluación de situaciones reales y aplicación de conocimientos.
2. El aprendizaje se concreta de una manera sólida en capacidades prácticas que permiten al alumno una mejor integración en el mundo real.
3. Se consigue una asimilación más sencilla y eficiente de las ideas y conceptos, gracias al planteamiento de situaciones que han surgido de la realidad.
4. La sensación de eficiencia del esfuerzo invertido se convierte en un estímulo muy importante para el alumnado, que se traduce en un interés mayor en los aprendizajes y un incremento del tiempo dedicado a trabajar en el curso.

La metodología universitaria mejor valorada por sus alumnos

Los resultados de este innovador modelo académico son constatables en los niveles de satisfacción global de los egresados de TECH.

La valoración de los estudiantes sobre la calidad docente, calidad de los materiales, estructura del curso y sus objetivos es excelente. No en valde, la institución se convirtió en la universidad mejor valorada por sus alumnos según el índice global score, obteniendo un 4,9 de 5.

Accede a los contenidos de estudio desde cualquier dispositivo con conexión a Internet (ordenador, tablet, smartphone) gracias a que TECH está al día de la vanguardia tecnológica y pedagógica.

Podrás aprender con las ventajas del acceso a entornos simulados de aprendizaje y el planteamiento de aprendizaje por observación, esto es, Learning from an expert.



Así, en este programa estarán disponibles los mejores materiales educativos, preparados a conciencia:



Material de estudio

Todos los contenidos didácticos son creados por los especialistas que van a impartir el curso, específicamente para él, de manera que el desarrollo didáctico sea realmente específico y concreto.

Estos contenidos son aplicados después al formato audiovisual que creará nuestra manera de trabajo online, con las técnicas más novedosas que nos permiten ofrecerte una gran calidad, en cada una de las piezas que pondremos a tu servicio.



Prácticas de habilidades y competencias

Realizarás actividades de desarrollo de competencias y habilidades específicas en cada área temática. Prácticas y dinámicas para adquirir y desarrollar las destrezas y habilidades que un especialista precisa desarrollar en el marco de la globalización que vivimos.



Resúmenes interactivos

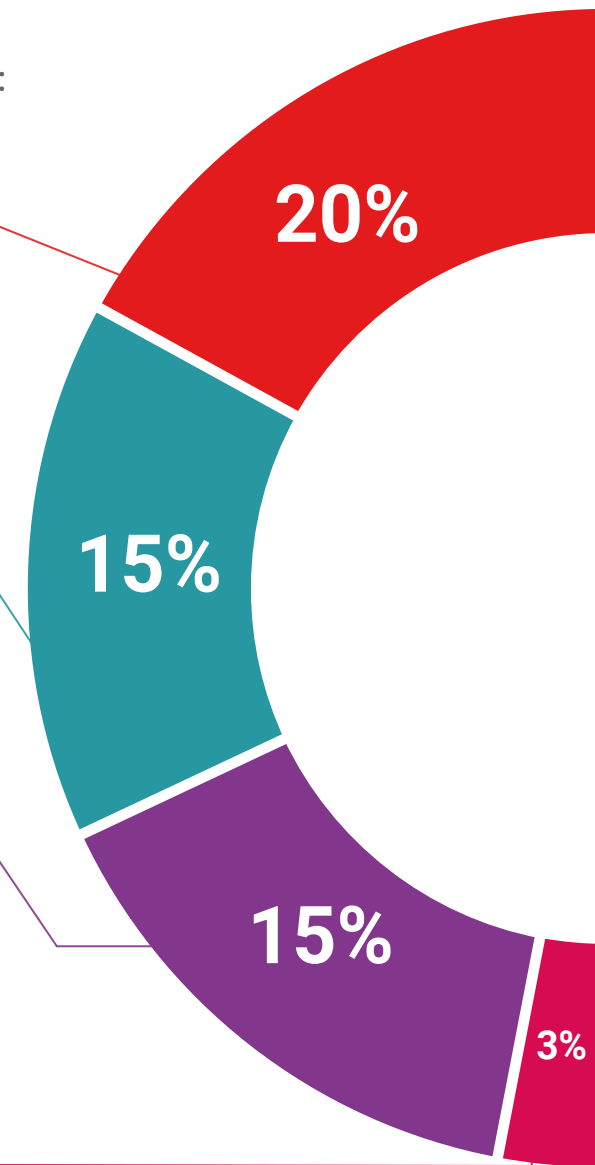
Presentamos los contenidos de manera atractiva y dinámica en píldoras multimedia que incluyen audio, vídeos, imágenes, esquemas y mapas conceptuales con el fin de afianzar el conocimiento.

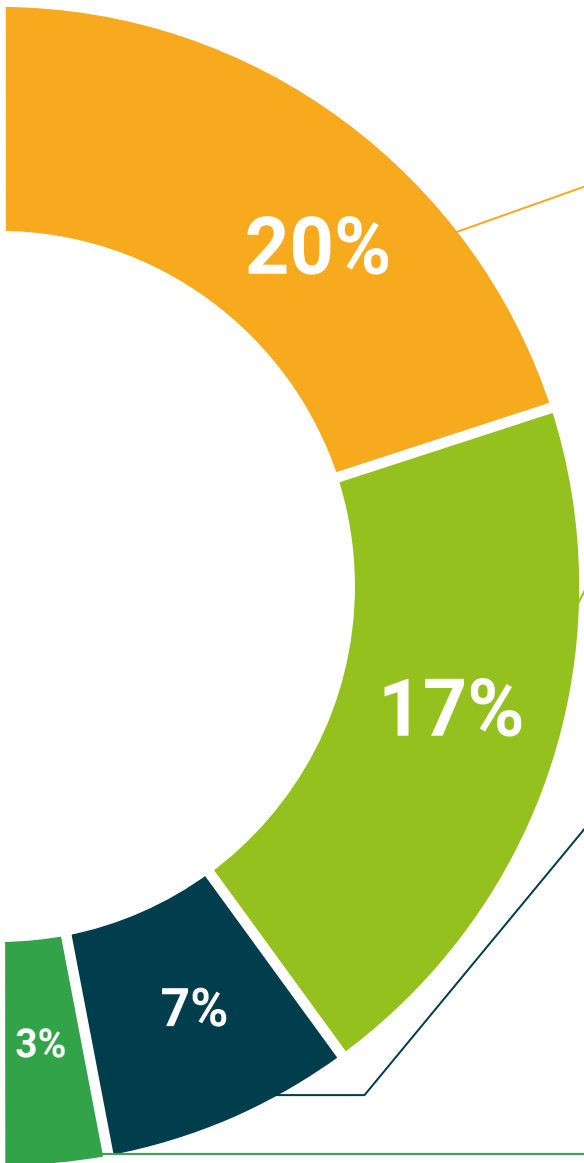
Este sistema exclusivo educativo para la presentación de contenidos multimedia fue premiado por Microsoft como "Caso de éxito en Europa".



Lecturas complementarias

Artículos recientes, documentos de consenso, guías internacionales... En nuestra biblioteca virtual tendrás acceso a todo lo que necesitas para completar tu capacitación.





Case Studies

Completarás una selección de los mejores *case studies* de la materia. Casos presentados, analizados y tutorizados por los mejores especialistas del panorama internacional.



Testing & Retesting

Evaluamos y reevaluamos periódicamente tu conocimiento a lo largo del programa. Lo hacemos sobre 3 de los 4 niveles de la Pirámide de Miller.



Clases magistrales

Existe evidencia científica sobre la utilidad de la observación de terceros expertos. El denominado *Learning from an expert* afianza el conocimiento y el recuerdo, y genera seguridad en nuestras futuras decisiones difíciles.



Guías rápidas de actuación

TECH ofrece los contenidos más relevantes del curso en forma de fichas o guías rápidas de actuación. Una manera sintética, práctica y eficaz de ayudar al estudiante a progresar en su aprendizaje.



07

Cuadro docente

El cuadro docente está integrado por profesionales con sólida experiencia en análisis de datos, implementación de soluciones en Salesforce y desarrollo de sistemas de visualización orientados a entornos empresariales. Su trayectoria en proyectos reales permite trasladar una visión estratégica sobre el uso del *Reporting* y *Dashboards* para la optimización de procesos y la toma de decisiones basada en datos. Este equipo académico de TECH Global University combina conocimiento técnico y enfoque aplicado, facilitando la comprensión de escenarios complejos y promoviendo la capacidad de interpretar, estructurar y comunicar información con criterios profesionales en contextos digitales exigentes.





“

Evaluarás casos reales de implementación que te permitirán contextualizar el uso de herramientas de Reporting en distintos sectores y escenarios organizacionales”

Dirección



Dña. Carrillo Pineda, Carmen

- CDP Data Specialist en Boehringer Ingelheim
- Graduada en Periodismo y Comunicación por la Universidad del Istmo
- Graduada en Filosofía y Teología por la Universidad Pontificia de la Santa Cruz
- Máster en Administración y Dirección de Empresas por la IMF Business School
- Experta en Salesforce
- Especialista en Outbound Marketing por la Escuela de Empresa (Madrid)
- Experta en Business Intelligence (Power BI y Tableau) por el Centro de Estudios Financieros



08

Titulación

El Curso Universitario en Reporting y Dashboards Salesforce garantiza, además de la capacitación más rigurosa y actualizada, el acceso a un título de Curso Universitario expedido por TECH Global University.



“

Supera con éxito este programa y recibe tu titulación universitaria sin desplazamientos ni farragosos trámites”

Este programa le permitirá obtener el título propio de **Curso Universitario en Reporting y Dashboards Salesforce** avalado por **TECH Global University**, la mayor Universidad digital del mundo.

TECH Global University, es una Universidad Oficial Europea reconocida públicamente por el Gobierno de Andorra ([boletín oficial](#)). Andorra forma parte del Espacio Europeo de Educación Superior (EEES) desde 2003. El EEES es una iniciativa promovida por la Unión Europea que tiene como objetivo organizar el marco formativo internacional y armonizar los sistemas de educación superior de los países miembros de este espacio. El proyecto promueve unos valores comunes, la implementación de herramientas conjuntas y fortaleciendo sus mecanismos de garantía de calidad para potenciar la colaboración y movilidad entre estudiantes, investigadores y académicos.

Este título propio de **TECH Global University**, es un programa europeo de formación continua y actualización profesional que garantiza la adquisición de las competencias en su área de conocimiento, confiriendo un alto valor curricular al estudiante que supere el programa.

Título: **Curso Universitario en Reporting y Dashboards Salesforce**

Modalidad: **online**

Duración: **6 semanas**

Acreditación: **6 ECTS**





Curso Universitario Reporting y Dashboards Salesforce

- » Modalidad: online
- » Duración: 6 semanas
- » Titulación: TECH Global University
- » Acreditación: 6 ECTS
- » Horario: a tu ritmo
- » Exámenes: online

Curso Universitario

Reporting y Dashboards Salesforce

