

# Curso Universitario

## Modelado Hard Surface para Personajes



## Curso Universitario Modelado Hard Surface para Personajes

- » Modalidad: **online**
- » Duración: **6 semanas**
- » Titulación: **TECH Universidad Tecnológica**
- » Acreditación: **6 ECTS**
- » Dedicación: **16h/semana**
- » Horario: **a tu ritmo**
- » Exámenes: **online**

Acceso web: [www.techtute.com/informatica/curso-universitario/modelado-hard-surface-personajes](http://www.techtute.com/informatica/curso-universitario/modelado-hard-surface-personajes)

# Índice

01

Presentación

---

*pág. 4*

02

Objetivos

---

*pág. 8*

03

Dirección del curso

---

*pág. 12*

04

Estructura y contenido

---

*pág. 16*

05

Metodología

---

*pág. 20*

06

Titulación

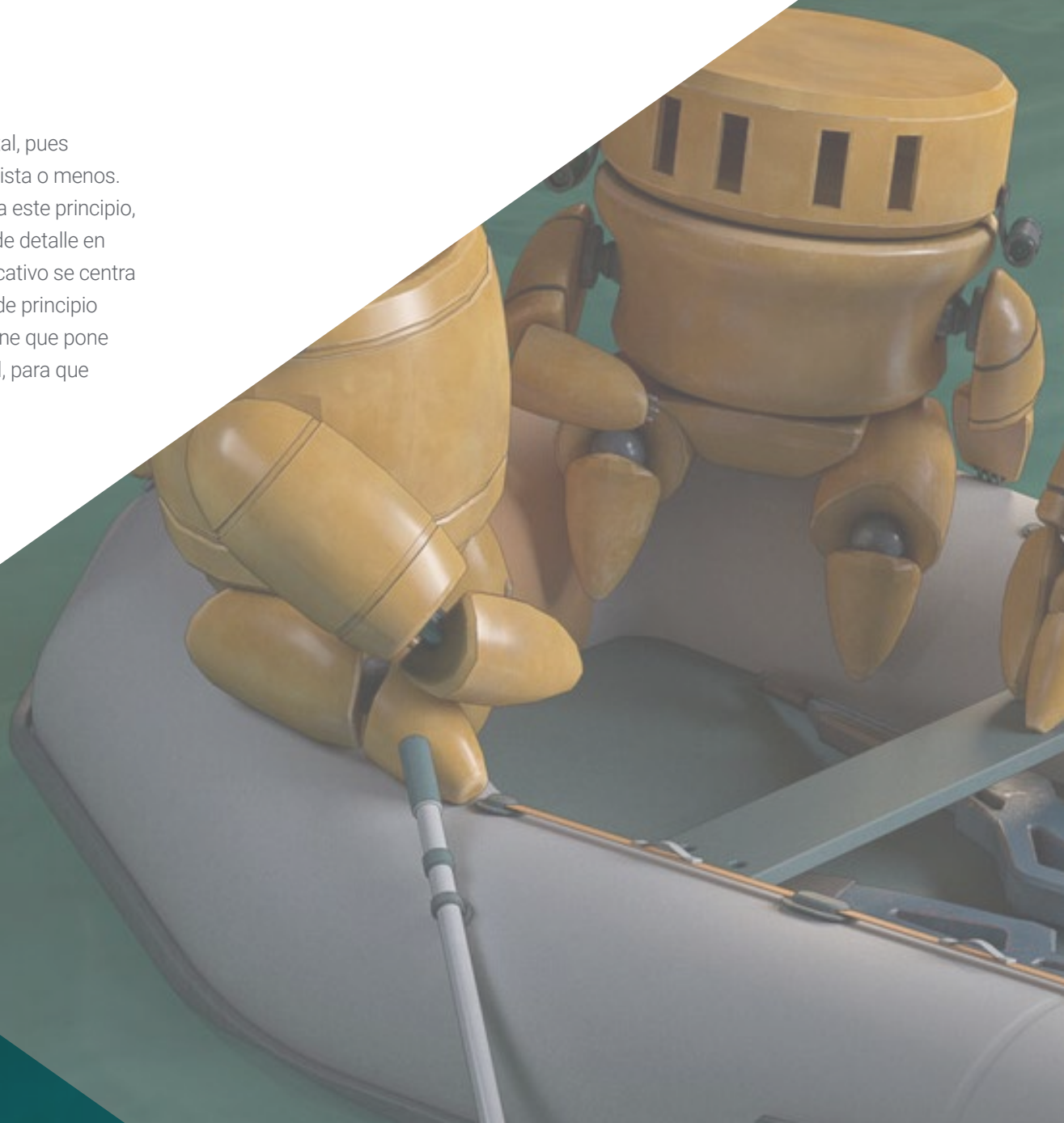
---

*pág. 28*

# 01

# Presentación

El trabajo de las superficies en la modelación tridimensional es fundamental, pues en base a este proceso las figuras y formas darán una sensación más realista o menos. En el modelado *Hard Surface* para personajes o criaturas también se aplica este principio, más teniendo en cuenta que de este acabado se percibirá un mayor nivel de detalle en los elementos y componentes que forman parte de él. Este programa educativo se centra en que el estudiante egresado sea capaz de crear un personaje o criatura de principio a fin con todos sus detalles. Todo ello en una capacitación en formato online que pone a disposición del alumnado el material pedagógico en la plataforma virtual, para que avance a su propia velocidad y ritmo.





“

*Consigue crear un personaje o criatura de principio a fin con esta cómoda y flexible capacitación online de 6 semanas de duración”*

Este plan educativo se detiene en las herramientas y utilidades necesarias para la creación de un personaje o criatura con técnica *Hard Surface* desde el origen hasta el final. Con ello se pretende que el estudiante conozca en profundidad los diferentes tipos de modelado *Hard Surface*, así como los distintos conceptos y características para aplicarlos en la industria del modelado de personajes en 3D.

Este Curso Universitario en Modelado *Hard Surface* para Personajes hace un recorrido que, en primer lugar, se centra en el funcionamiento del modelado *Sculpt*, para luego ahondar en otras herramientas útiles para la modelación de personajes y discernir cuál será la apropiada para aplicar en un proyecto concreto. Además, el Curso Universitario también dispone de un apartado dedicado a aprender en detalle a limpiar mallas para exportación y a presentar el modelo del personaje una vez acabado.

Un completo plan de estudio que se imparte en formato completamente online, y que, además, tiene un sistema de acreditación directo, con lo que no es necesario que el estudiante entregue un proyecto o trabajo final para obtener esta titulación. Los recursos pedagógicos y el material multimedia estarán disponibles para su consulta en la plataforma virtual durante las 6 semanas de duración del programa. Del mismo modo, el cuadro directivo y docente de este Curso Universitario ideado por TECH Universidad Tecnológica acompañará al alumno durante todo el proceso.

Este **Curso Universitario en Modelado *Hard Surface* para Personajes** contiene el programa educativo más completo y actualizado del mercado. Sus características más destacadas son:

- ♦ El desarrollo de casos prácticos presentados por expertos en Modelado *Hard Surface* para Personajes
- ♦ Los contenidos gráficos, esquemáticos y eminentemente prácticos con los que está concebido recogen una información científica y práctica sobre aquellas disciplinas indispensables para el ejercicio profesional
- ♦ Los ejercicios prácticos donde realizar el proceso de autoevaluación para mejorar el aprendizaje
- ♦ Su especial hincapié en metodologías innovadoras
- ♦ Las lecciones teóricas, preguntas al experto, foros de discusión de temas controvertidos y trabajos de reflexión individual
- ♦ La disponibilidad de acceso a los contenidos desde cualquier dispositivo fijo o portátil con conexión a internet



*Un completo plan de estudio en formato online con sistema de acreditación directo, no es necesario elaborar un proyecto o trabajo final para que obtengas esta titulación una vez la finalices”*

“

*Consigue dar un acabado realista a los personajes y criaturas que elabores de la mano del cuerpo docente experto que conforma esta capacitación”*

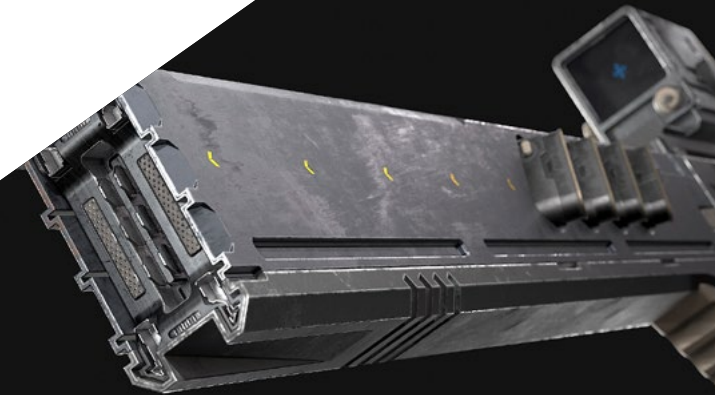
El programa incluye, en su cuadro docente, a profesionales del sector que vierten en esta capacitación la experiencia de su trabajo, además de reconocidos especialistas de sociedades de referencia y universidades de prestigio.

Su contenido multimedia, elaborado con la última tecnología educativa, permitirá al profesional un aprendizaje situado y contextual, es decir, un entorno simulado que proporcionará una capacitación inmersiva programada para entrenarse ante situaciones reales.

El diseño de este programa se centra en el Aprendizaje Basado en Problemas, mediante el cual el profesional deberá tratar de resolver las distintas situaciones de práctica profesional que se le planteen a lo largo del programa académico. Para ello, contará con la ayuda de un novedoso sistema de vídeo interactivo realizado por reconocidos expertos.

*Pon a prueba tus destrezas y habilidades en modelado Hard Surface de personajes a través de esta titulación.*

*Aplicáte en la creación de personajes o criaturas con la técnica Hard Surface gracias a este específico programa ideado por TECH Universidad Tecnológica.*



# 02 Objetivos

Esta capacitación ha sido diseñada por grandes expertos y profesionales del sector de la modelación tridimensional, para que el alumnado logre crear personajes y criaturas con acabados más realistas. Gracias a un completo plan de estudio, el alumnado pondrá en práctica sus destrezas y habilidades en este ámbito. Además, se profundiza en el funcionamiento del modelado *Sculpt* y sus distintas aplicaciones, conocer las múltiples herramientas que facilitan esta técnica, aprender a limpiar mallas para exportación y, por último, lograr presentar un modelo de personaje *Hard Surface*.







“

*En el proceso de modelación Hard Surface para personajes intervienen múltiples procesos que tendrás que dominar para conseguir los mejores resultados: conócelos gracias a este Curso Universitario”*



## Objetivos generales

- ◆ Conocer en profundidad los diferentes tipos de modelado *Hard Surface*, los distintos conceptos y características para aplicarlos en la industria del modelado 3D
- ◆ Profundizar en la teoría de la creación de las formas para desarrollar maestros de la forma
- ◆ Aprender en detalle los fundamentos del modelado 3D en sus distintas formas
- ◆ Ser un experto técnico y/o artista en el modelado 3D para *Hard Surface*



*Aprende con este plan de estudio, a limpiar mallas en detalle para la exportación de tus personajes, así como a presentar un modelo de personaje *Hard Surface**





## Objetivos específicos

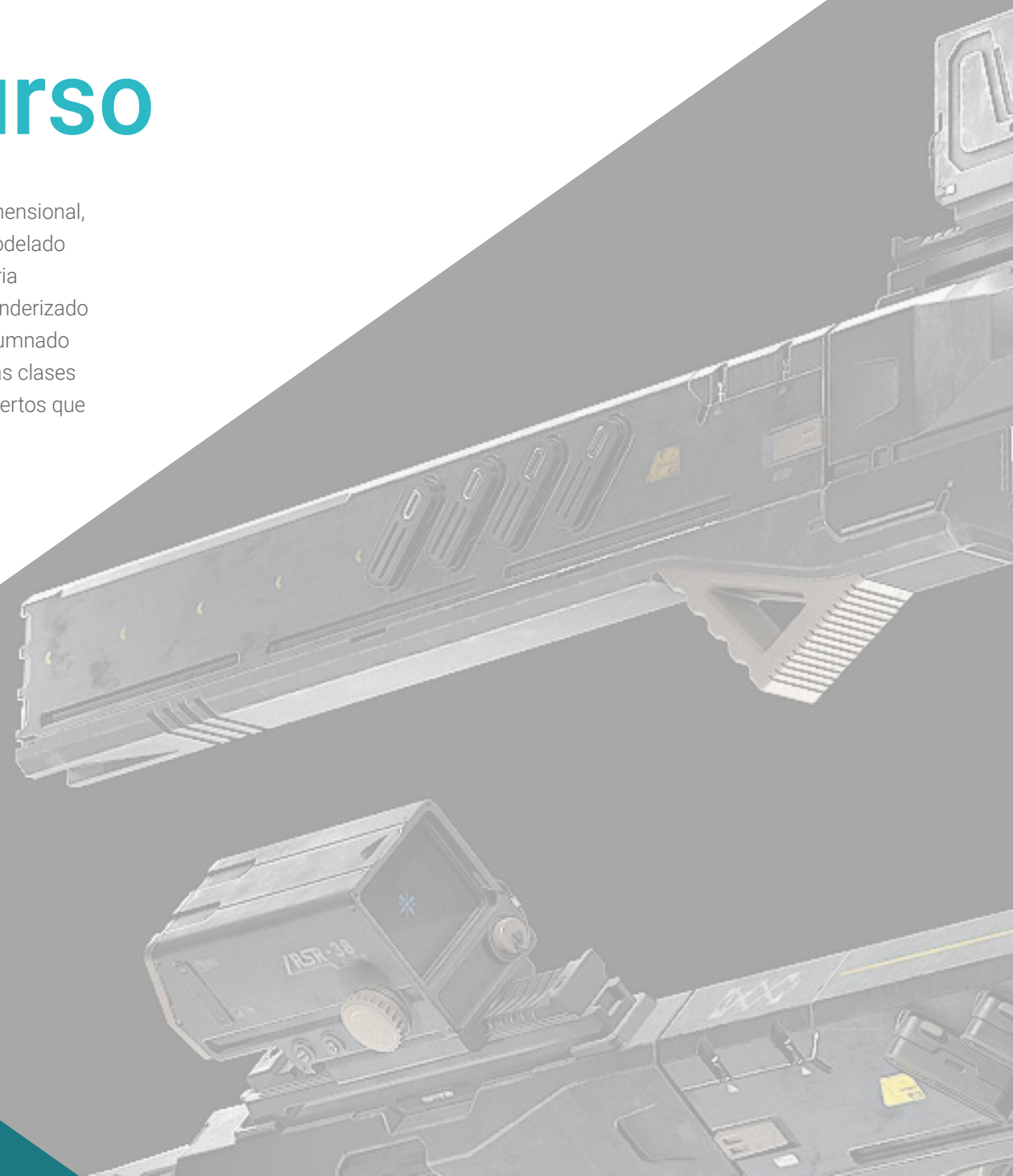
---

- ◆ Funcionamiento del modelado *Sculpt*
- ◆ Conocer ampliamente las herramientas que harán a nuestro desempeño
- ◆ Concebir qué tipo de *Sculpt* se desarrollará en nuestro modelo
- ◆ Entender cómo los accesorios de personajes intervienen en nuestro concepto
- ◆ Aprender en detalle a limpiar mallas para exportación
- ◆ Lograr presentar un modelo de personaje *Hard Surface*

# 03

## Dirección del curso

Profesionales del más alto prestigio dentro del ámbito de la modelación tridimensional, forman parte del cuerpo directivo y docente de este Curso Universitario en Modelado Hard Surface para Personajes. Todos han dedicado gran parte de su trayectoria profesional a indagar y profundizar en técnicas de modelación, texturizado, renderizado e iluminación, así como en las aplicaciones en general de esta actividad. El alumnado contará, en todo momento, con su asesoramiento, además de que recibirán las clases dictadas y todo el material didáctico a través de la plataforma virtual. Son expertos que lograrán un aprendizaje práctico y resolutivo para su posterior aplicación.





“

*El cuadro docente de este Curso Universitario está compuesto por expertos que lograrán un aprendizaje práctico y resolutivo para su posterior aplicación”*

## Dirección



### D. Salvo Bustos, Gabriel Agustín

- ◆ Artista 3D en 3D VISUALIZATION SERVICE INC
- ◆ Producción 3D para Boston Whaler
- ◆ Modelador 3D para Shay Bonder Multimedia TV Production Company
- ◆ Productor Audiovisual en Digital Film
- ◆ Diseñador de Productos para Escencia de los Artesanos by Eliana M
- ◆ Diseñador Industrial Especializado en Productos. Universidad Nacional de Cuyo
- ◆ Exponente en Salón Regional de Artes Visuales Vendimia
- ◆ Seminario Composición Digital. Universidad Nacional de Cuyo
- ◆ Congreso Nacional de diseño y producción. C.P.R.O.D.I.



# 04

## Estructura y contenido

El contenido de este Curso Universitario se distribuye en 10 subapartados, que abordan desde los conocimientos introductorios, a los más técnicos y precisos para la elaboración de un personaje mediante *Hard Surface*. Esta distribución facilita que el alumno ahonde progresivamente en las nociones, que pueda avanzar a su propio ritmo y que se garantice que se van adquiriendo las destrezas y habilidades. El temario se basa en la elaboración de un personaje y su posado final.





“

*A tu propio ritmo y velocidad, ahonda en este  
Curso Universitario perfectamente organizado  
para conseguir el aprendizaje autónomo”*

## Módulo 1. Modelado *Hard Surface* para personajes

- 1.1. ZBrush
  - 1.1.1. ZBrush
  - 1.1.2. Entendiendo la interface
  - 1.1.3. Creando algunas mallas
- 1.2. Pinceles y escultura
  - 1.2.1. Configuraciones de los pinceles
  - 1.2.2. Trabajando con *Alphas*
  - 1.2.3. Pinceles estándares
- 1.3. Herramientas
  - 1.3.1. Niveles de subdivisión
  - 1.3.2. Máscaras y *Polygrups*
  - 1.3.3. Herramientas y Técnicas
- 1.4. Concepción
  - 1.4.1. Vistiendo un personaje
  - 1.4.2. Análisis de conceptos
  - 1.4.3. Ritmo
- 1.5. Modelado inicial del personaje
  - 1.5.1. El torso
  - 1.5.2. Los brazos
  - 1.5.3. Las piernas
- 1.6. Accesorios
  - 1.6.1. Agregando cinturón
  - 1.6.2. El casco
  - 1.6.3. Las alas





- 1.7. Detalles de accesorios
  - 1.7.1. Detalles del casco
  - 1.7.2. Detalles de las alas
  - 1.7.3. Detalles en los hombros
- 1.8. Detalles del cuerpo
  - 1.8.1. Detalles del torso
  - 1.8.2. Detalles en los brazos
  - 1.8.3. Detalles en las piernas
- 1.9. Limpieza
  - 1.9.1. Limpiando el cuerpo
  - 1.9.2. Creando sub-herramientas
  - 1.9.3. Reconstruyendo sub-herramientas
- 1.10. Finalización
  - 1.10.1. Posando el modelo
  - 1.10.2. Materiales
  - 1.10.3. *Rendering*



*¿Ya te has convencido? Este Curso Universitario ofrece las mayores facilidades para que te conviertas en un experto en Modelado Hard Surface para Personajes”*

# 05 Metodología

Este programa de capacitación ofrece una forma diferente de aprender. Nuestra metodología se desarrolla a través de un modo de aprendizaje de forma cíclica: **el Relearning**.

Este sistema de enseñanza es utilizado, por ejemplo, en las facultades de medicina más prestigiosas del mundo y se ha considerado uno de los más eficaces por publicaciones de gran relevancia como el ***New England Journal of Medicine***.





*Descubre el Relearning, un sistema que abandona el aprendizaje lineal convencional para llevarte a través de sistemas cíclicos de enseñanza: una forma de aprender que ha demostrado su enorme eficacia, especialmente en las materias que requieren memorización”*

## Estudio de Caso para contextualizar todo el contenido

Nuestro programa ofrece un método revolucionario de desarrollo de habilidades y conocimientos. Nuestro objetivo es afianzar competencias en un contexto cambiante, competitivo y de alta exigencia.

“

*Con TECH podrás experimentar una forma de aprender que está moviendo los cimientos de las universidades tradicionales de todo el mundo”*



*Accederás a un sistema de aprendizaje basado en la reiteración, con una enseñanza natural y progresiva a lo largo de todo el temario.*



*El alumno aprenderá, mediante actividades colaborativas y casos reales, la resolución de situaciones complejas en entornos empresariales reales.*

## Un método de aprendizaje innovador y diferente

El presente programa de TECH es una enseñanza intensiva, creada desde 0, que propone los retos y decisiones más exigentes en este campo, ya sea en el ámbito nacional o internacional. Gracias a esta metodología se impulsa el crecimiento personal y profesional, dando un paso decisivo para conseguir el éxito. El método del caso, técnica que sienta las bases de este contenido, garantiza que se sigue la realidad económica, social y profesional más vigente.

“*Nuestro programa te prepara para afrontar nuevos retos en entornos inciertos y lograr el éxito en tu carrera*”

El método del caso ha sido el sistema de aprendizaje más utilizado por las mejores escuelas de Informática del mundo desde que éstas existen. Desarrollado en 1912 para que los estudiantes de Derecho no solo aprendiesen las leyes a base de contenidos teóricos, el método del caso consistió en presentarles situaciones complejas reales para que tomaran decisiones y emitieran juicios de valor fundamentados sobre cómo resolverlas. En 1924 se estableció como método estándar de enseñanza en Harvard.

Ante una determinada situación, ¿qué debería hacer un profesional? Esta es la pregunta a la que te enfrentamos en el método del caso, un método de aprendizaje orientado a la acción. A lo largo del curso, los estudiantes se enfrentarán a múltiples casos reales. Deberán integrar todos sus conocimientos, investigar, argumentar y defender sus ideas y decisiones.

## Relearning Methodology

TECH aúna de forma eficaz la metodología del Estudio de Caso con un sistema de aprendizaje 100% online basado en la reiteración, que combina elementos didácticos diferentes en cada lección.

Potenciamos el Estudio de Caso con el mejor método de enseñanza 100% online: el Relearning.

*En 2019 obtuvimos los mejores resultados de aprendizaje de todas las universidades online en español en el mundo.*

En TECH aprenderás con una metodología vanguardista concebida para capacitar a los directivos del futuro. Este método, a la vanguardia pedagógica mundial, se denomina Relearning.

Nuestra universidad es la única en habla hispana licenciada para emplear este exitoso método. En 2019, conseguimos mejorar los niveles de satisfacción global de nuestros alumnos (calidad docente, calidad de los materiales, estructura del curso, objetivos...) con respecto a los indicadores de la mejor universidad online en español.





En nuestro programa, el aprendizaje no es un proceso lineal, sino que sucede en espiral (aprender, desaprender, olvidar y reaprender). Por eso, se combinan cada uno de estos elementos de forma concéntrica. Con esta metodología se han capacitado más de 650.000 graduados universitarios con un éxito sin precedentes en ámbitos tan distintos como la bioquímica, la genética, la cirugía, el derecho internacional, las habilidades directivas, las ciencias del deporte, la filosofía, el derecho, la ingeniería, el periodismo, la historia o los mercados e instrumentos financieros. Todo ello en un entorno de alta exigencia, con un alumnado universitario de un perfil socioeconómico alto y una media de edad de 43,5 años.

*El Relearning te permitirá aprender con menos esfuerzo y más rendimiento, implicándote más en tu capacitación, desarrollando el espíritu crítico, la defensa de argumentos y el contraste de opiniones: una ecuación directa al éxito.*

A partir de la última evidencia científica en el ámbito de la neurociencia, no solo sabemos organizar la información, las ideas, las imágenes y los recuerdos, sino que sabemos que el lugar y el contexto donde hemos aprendido algo es fundamental para que seamos capaces de recordarlo y almacenarlo en el hipocampo, para retenerlo en nuestra memoria a largo plazo.

De esta manera, y en lo que se denomina Neurocognitive context-dependent e-learning, los diferentes elementos de nuestro programa están conectados con el contexto donde el participante desarrolla su práctica profesional.



Este programa ofrece los mejores materiales educativos, preparados a conciencia para los profesionales:



#### Material de estudio

Todos los contenidos didácticos son creados por los especialistas que van a impartir el curso, específicamente para él, de manera que el desarrollo didáctico sea realmente específico y concreto.

Estos contenidos son aplicados después al formato audiovisual, para crear el método de trabajo online de TECH. Todo ello, con las técnicas más novedosas que ofrecen piezas de gran calidad en todos y cada uno los materiales que se ponen a disposición del alumno.



#### Clases magistrales

Existe evidencia científica sobre la utilidad de la observación de terceros expertos.

El denominado Learning from an Expert afianza el conocimiento y el recuerdo, y genera seguridad en las futuras decisiones difíciles.



#### Prácticas de habilidades y competencias

Realizarán actividades de desarrollo de competencias y habilidades específicas en cada área temática. Prácticas y dinámicas para adquirir y desarrollar las destrezas y habilidades que un especialista precisa desarrollar en el marco de la globalización que vivimos.



#### Lecturas complementarias

Artículos recientes, documentos de consenso y guías internacionales, entre otros. En la biblioteca virtual de TECH el estudiante tendrá acceso a todo lo que necesita para completar su capacitación.





**Case studies**

Completarán una selección de los mejores casos de estudio elegidos expresamente para esta titulación. Casos presentados, analizados y tutorizados por los mejores especialistas del panorama internacional.



**Resúmenes interactivos**

El equipo de TECH presenta los contenidos de manera atractiva y dinámica en píldoras multimedia que incluyen audios, vídeos, imágenes, esquemas y mapas conceptuales con el fin de afianzar el conocimiento.

Este exclusivo sistema educativo para la presentación de contenidos multimedia fue premiado por Microsoft como "Caso de éxito en Europa".



**Testing & Retesting**

Se evalúan y reevalúan periódicamente los conocimientos del alumno a lo largo del programa, mediante actividades y ejercicios evaluativos y autoevaluativos para que, de esta manera, el estudiante compruebe cómo va consiguiendo sus metas.



06

# Titulación

El Curso Universitario en Modelado Hard Surface para Personajes garantiza, además de la capacitación más rigurosa y actualizada, el acceso a un título de Curso Universitario expedido por TECH Universidad Tecnológica.



“

*Supera con éxito este programa y recibe tu titulación universitaria sin desplazamientos ni farragosos trámites”*

Este **Curso Universitario en Modelado Hard Surface para Personajes** contiene el programa más completo y actualizado del mercado.

Tras la superación de la evaluación, el alumno recibirá por correo postal\* con acuse de recibo su correspondiente título de **Curso Universitario** emitido por **TECH Universidad Tecnológica**.

El título expedido por **TECH Universidad Tecnológica** expresará la calificación que haya obtenido en el Curso Universitario, y reunirá los requisitos comúnmente exigidos por las bolsas de trabajo, oposiciones y comités evaluadores de carreras profesionales.

Título: **Curso Universitario en Modelado Hard Surface para Personajes**

ECTS: **6**

N.º Horas Oficiales: **150 h.**



\*Apostilla de La Haya. En caso de que el alumno solicite que su título en papel recabe la Apostilla de La Haya, TECH EDUCATION realizará las gestiones oportunas para su obtención, con un coste adicional.



## Curso Universitario Modelado Hard Surface para Personajes

- » Modalidad: online
- » Duración: 6 semanas
- » Titulación: TECH Universidad Tecnológica
- » Acreditación: 6 ECTS
- » Dedicación: 16h/semana
- » Horario: a tu ritmo
- » Exámenes: online

# Curso Universitario

## Modelado Hard Surface para Personajes

