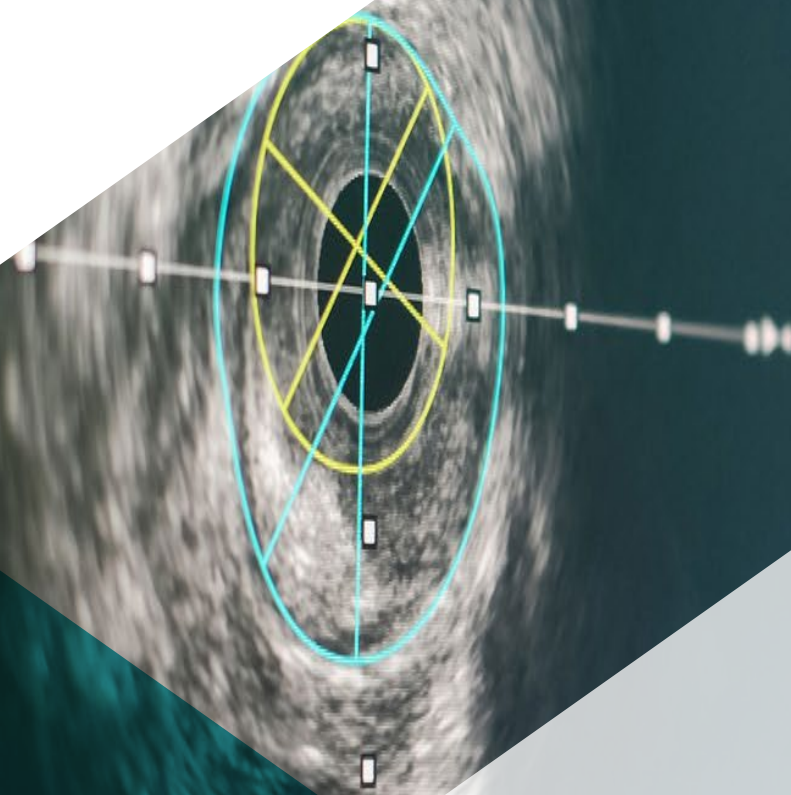


Curso Universitario

Aplicaciones de la Inteligencia Artificial e IoT a la Telemedicina





Curso Universitario

Aplicaciones de la Inteligencia Artificial e IoT a la Telemedicina

- » Modalidad: **online**
- » Duración: **6 semanas**
- » Titulación: **TECH Universidad Tecnológica**
- » Acreditación: **6 ECTS**
- » Dedicación: **16h/semana**
- » Horario: **a tu ritmo**
- » Exámenes: **online**

Acceso web: www.techtute.com/informatica/curso-universitario/aplicaciones-inteligencia-artificial-iot-telemedicina

Índice

01

Presentación

pág. 4

02

Objetivos

pág. 8

03

Dirección del curso

pág. 12

04

Estructura y contenido

pág. 16

05

Metodología

pág. 20

06

Titulación

pág. 28

01 Presentación

La integración de la Inteligencia Artificial y el Internet de las Cosas (IoT) en la Telemedicina juega un gran papel en la eficiencia de los sistemas de atención médica, reduciendo el tiempo necesario para realizar diagnósticos y tratamientos. Por este motivo, es imprescindible que los informáticos se actualicen cada día en los últimos avances en esta materia para liderar su implementación con garantías. Y esto podrán hacerlo mediante esta titulación, que profundiza en la última generación de la Medicina de Precisión. Con ella, indagarán en todos los aspectos de la personalización del servicio sanitario y en los recursos que se requieren, siempre desde casa y con grandes expertos a su disposición.



“

Una especialización realmente integral para que lideres la revolución en la Telemedicina mediante la IA y el IoT”

La tecnología IoT permite el monitoreo remoto de pacientes en tiempo real, lo que resulta tremendamente útil para individuos con enfermedades crónicas o en recuperación. Así, los dispositivos IoT pueden recopilar y transmitir datos de salud importantes, tales como la presión arterial, la frecuencia cardíaca y la glucosa en sangre, a los médicos y otros profesionales de la salud. Del mismo modo, la IA contribuye a mejorar la precisión en el diagnóstico y tratamiento de patologías al analizar grandes cantidades de datos de pacientes, detectando patrones y relaciones que podrían no ser evidentes.

Se trata de dos relevantes tecnologías que se encuentran impactando de lleno en la Telemedicina, motivo por el que los informáticos están llamados a jugar un gran papel. Es por ello que tienen una oportunidad única con este Curso Universitario, con el que examinarán el diseño de protocolos de comunicación en diferentes escenarios del ámbito sanitario. Pero este programa adquiere tintes muy integrales, ya que el alumnado analizará la comunicación IoT más allá de su aplicación en el sector de la e-Health.

Además, durante el título se procederá a determinar la optimización aportada por la paralelización en las aplicaciones de aceleración por GPU, incidiendo en las estrategias de aplicación al ámbito de la salud.

Todo esto y más impulsará la carrera profesional del informático a través de un Campus Virtual con la mayor biblioteca digital de materiales académicos sobre esta área. En este sentido, con tan solo una conexión a Internet podrá acceder a ellos de manera ilimitada durante las 24 horas del día.

Este **Curso Universitario en Aplicaciones de la Inteligencia Artificial e IoT a la Telemedicina** contiene el programa educativo más completo y actualizado del mercado. Sus características más destacadas son:

- ◆ El desarrollo de casos prácticos presentados por expertos en aplicaciones de la Inteligencia Artificial e IoT a la Telemedicina
- ◆ Los contenidos gráficos, esquemáticos y eminentemente prácticos con los que está concebido recogen una información tecnológica y práctica sobre aquellas disciplinas indispensables para el ejercicio profesional
- ◆ Los ejercicios prácticos donde realizar el proceso de autoevaluación para mejorar el aprendizaje
- ◆ Su especial hincapié en metodologías innovadoras
- ◆ Las lecciones teóricas, preguntas al experto, foros de discusión de temas controvertidos y trabajos de reflexión individual
- ◆ La disponibilidad de acceso a los contenidos desde cualquier dispositivo fijo o portátil con conexión a internet



Si quieres programar algoritmos para el tratamiento y procesamiento de imágenes médicas, este es tu título”

“

Dominarás todas las implicaciones del Procesamiento del Lenguaje Natural en la Telemedicina”

El programa incluye, en su cuadro docente, a profesionales del sector que vierten en esta capacitación la experiencia de su trabajo, además de reconocidos especialistas de sociedades de referencia y universidades de prestigio.

Su contenido multimedia, elaborado con la última tecnología educativa, permitirá al profesional un aprendizaje situado y contextual, es decir, un entorno simulado que proporcionará una capacitación inmersiva programada para entrenarse ante situaciones reales.

El diseño de este programa se centra en el Aprendizaje Basado en Problemas, mediante el cual el profesional deberá tratar de resolver las distintas situaciones de práctica profesional que se le planteen a lo largo del curso académico. Para ello, contará con la ayuda de un novedoso sistema de vídeo interactivo realizado por reconocidos expertos.

Estás a 150 horas de liderar los planes de implementación de IoT en el seguimiento y asistencia de los pacientes.

Este Curso Universitario te permitirá actualizarte en los últimos avances de la Nanotecnología, analizando los tipos de nanorobots que han ido surgiendo.



02

Objetivos

El gran objetivo del Curso Universitario no es otro que fomentar la empleabilidad del alumno en el campo de la e-Health y el Big Data gracias a un dominio experto de las últimas herramientas de IA e IoT. De este modo, podrá implementarlas en el ámbito sanitario para impulsar la Telemedicina, obteniendo así una valiosa diferenciación y ventaja competitiva que le posicionará frente a otros informáticos. En este sentido, las innovadoras tecnologías educativas que TECH pone a su disposición en el Campus Virtual jugarán claramente a su favor.



“

Alcanzando estos objetivos, tus herramientas de IA e IoT aplicadas a la Telemedicina serán decisivas para la gestión y comunicación de brotes epidemiológicos”



Objetivos generales

- ◆ Desarrollar conceptos clave de medicina que sirvan de vehículo de comprensión de la medicina clínica
- ◆ Determinar las principales enfermedades que afectan al cuerpo humano clasificadas por aparatos o sistemas, estructurando cada módulo en un esquema claro de fisiopatología, diagnóstico y tratamiento
- ◆ Determinar cómo obtener métricas y herramientas para la gestión de la salud
- ◆ Desarrollar las bases de la metodología científica básica y traslacional
- ◆ Examinar los principios éticos y de buenas prácticas que rigen los diferentes tipos de la investigación en ciencias de la salud
- ◆ Identificar y generar los medios de financiación, evaluación y difusión de la investigación científica
- ◆ Identificar las aplicaciones clínicas reales de las diversas técnicas
- ◆ Desarrollar los conceptos clave de las ciencias y teoría de la computación
- ◆ Determinar las aplicaciones de la computación y su implicación en la bioinformática
- ◆ Proporcionar los recursos necesarios para la iniciación del alumno en la aplicación práctica de los conceptos del módulo
- ◆ Desarrollar los conceptos fundamentales de las bases de datos
- ◆ Determinar la importancia de las bases de datos médicas
- ◆ Profundizar en las técnicas más importantes en la investigación
- ◆ Identificar las oportunidades que ofrece el IoT en el campo de e-Health
- ◆ Proporcionar conocimiento especializado sobre las tecnologías y metodologías empleadas en el diseño, desarrollo y evaluación de los sistemas de telemedicina
- ◆ Determinar los diferentes tipos y aplicaciones de la telemedicina
- ◆ Profundizar en los aspectos éticos y marcos regulatorios más comunes de la telemedicina
- ◆ Analizar el uso de dispositivos médicos
- ◆ Desarrollar los conceptos clave del emprendimiento y la innovación en e-Health
- ◆ Determinar qué es un Modelo de Negocio y los tipos de modelos de negocio existentes
- ◆ Recopilar casos de éxito en e-Health y errores a evitar
- ◆ Aplicar los conocimientos adquiridos a tu propia idea de negocio



Objetivos específicos

- ◆ Proponer protocolos de comunicación en diferentes escenarios del ámbito sanitario
- ◆ Analizar la comunicación IoT además de sus ámbitos de aplicación en e-Health
- ◆ Fundamentar la complejidad de los modelos de inteligencia artificial en las aplicaciones sanitarias
- ◆ Identificar la optimización aportada por la paralelización en las aplicaciones de aceleración por GPU y su aplicación en el ámbito de salud
- ◆ Presentar todas las tecnologías Cloud disponibles para desarrollar productos de e-Health e IoT, tanto de computación como de comunicación



Todas las aplicaciones de la aceleración mediante GPU en la Medicina estarán a tu alcance con este programa”



03

Dirección del curso

La gran apuesta de TECH por esta titulación se escenifica en la elección de su equipo docente, el cual está compuesto por grandes científicos de datos con experiencia en procesamientos masivos y paralelización de programas. Además, este profesorado se ha subespecializado en campos de tanto potencial como la Aviónica Inteligente o la Radiofísica, por lo que ostentan un perfil multidisciplinar que enriquecerá enormemente al Diplomado.



“

Grandes científicos de datos con experiencia en procesamientos masivos y paralelización de programas supervisarán tu progreso académico”

Dirección



Dña. Sirera Pérez, Ángela

- ♦ Ingeniera Biomédica Experta en Medicina Nuclear y Diseño de Exoesqueletos
- ♦ Diseñadora de piezas específicas para Impresión en 3D en Technadi
- ♦ Técnico del Área de Medicina Nuclear de la Clínica Universitaria de Navarra
- ♦ Licenciada en Ingeniería Biomédica por la Universidad de Navarra
- ♦ MBA y Liderazgo en Empresas de Tecnologías Médicas y Sanitarias

Profesores

Dña. Muñoz Gutiérrez, Rebeca

- ♦ *Data Scientist* en INDITEX
- ♦ *Firmware Engineer* para Clue Technologies
- ♦ Graduada en Ingeniería de la Salud con Mención en Ingeniería Biomédica por la Universidad de Málaga y la Universidad de Sevilla
- ♦ Máster en Aviónica Inteligente por Clue Technologies, en colaboración con la Universidad de Málaga
- ♦ NVIDIA: *Fundamentals of Accelerated Computing with CUDA C/C++*
- ♦ NVIDIA: *Accelerating CUDA C++ Applications with Multiple GPU*



04

Estructura y contenido

El plan de estudios de este Curso Universitario se ha diseñado en torno a una duración de 150 horas, distribuidas a lo largo de 6 semanas de experiencia académica. Durante este período lectivo online, el alumnado podrá consultar de manera ilimitada un extensísimo abanico de lecciones y materiales complementarios, los cuales están completamente actualizados a las más recientes evidencias tecnológicas. Además, su desempeño durante el programa será aún más eficiente gracias al dinamismo del ciclo educativo, pues los contenidos se presentan en recursos de distintos formatos interactivos.





“

6 semanas de especialización en las que profundizarás en un temario con todos los componentes clave para la personalización del servicio sanitario”

Módulo 1. Aplicaciones de la inteligencia artificial e internet de las cosas (IoT) a la telemedicina

- 1.1. Plataforma e-Health. Personalización del servicio sanitario
 - 1.1.1. Plataforma e-Health
 - 1.1.2. Recursos para una plataforma de e-Health
 - 1.1.3. Programa “Europa Digital”. Digital Europe-4-Health y Horizonte Europa
- 1.2. La Inteligencia artificial en el ámbito sanitario I: nuevas soluciones en aplicaciones informáticas
 - 1.2.1. Análisis remoto de los resultados
 - 1.2.2. Chatbox
 - 1.2.3. Prevención y monitorización en tiempo real
 - 1.2.4. Medicina preventiva y personalizada en el ámbito de la oncología
- 1.3. La inteligencia artificial en el ámbito sanitario II: monitorización y retos éticos
 - 1.3.1. Monitorización de pacientes con movilidad reducida
 - 1.3.2. Monitorización cardiaca, diabetes, asma
 - 1.3.3. Apps de salud y bienestar
 - 1.3.3.1. Pulsómetros
 - 1.3.3.2. Pulseras de presión arterial
 - 1.3.4. Ética para la IA en el ámbito médico. Protección de datos
- 1.4. Algoritmos de Inteligencia artificial para el procesamiento de imágenes
 - 1.4.1. Algoritmos de inteligencia artificial para el tratamiento de imágenes
 - 1.4.2. Diagnóstico y monitorización por imagen en telemedicina
 - 1.4.2.1. Diagnóstico del melanoma
 - 1.4.3. Limitaciones y retos del procesamiento de imagen en telemedicina
- 1.5. Aplicaciones de la aceleración mediante Unidad Gráfica de Procesamiento (GPU) en medicina
 - 1.5.1. Paralelización de programas
 - 1.5.2. Funcionamiento de la GPU
 - 1.5.3. Aplicaciones de la aceleración por GPU en medicina





- 1.6. Procesamiento de Lenguaje Natural (NLP) en telemedicina
 - 1.6.1. Procesamiento de textos del ámbito médico. Metodología
 - 1.6.2. El procesamiento de lenguaje natural en la terapia e historias clínicas
 - 1.6.3. Limitaciones y retos del procesamiento de lenguaje natural en telemedicina
- 1.7. El Internet de las Cosas (IoT) en la telemedicina. Aplicaciones
 - 1.7.1. Monitorización de los signos vitales. *Weareables*
 - 1.7.1.1. Presión arterial, temperatura, ritmo cardiaco
 - 1.7.2. IoT y tecnología Cloud
 - 1.7.2.1. Transmisión de datos a la nube
 - 1.7.3. Terminales de autoservicio
- 1.8. IoT en el seguimiento y asistencia de pacientes
 - 1.8.1. Aplicaciones IoT para detectar urgencias
 - 1.8.2. El internet de las cosas en rehabilitación de pacientes
 - 1.8.3. Apoyo de la inteligencia artificial en el reconocimiento de víctimas y salvamento
- 1.9. Nano-Robots. Tipología
 - 1.9.1. Nanotecnología
 - 1.9.2. Tipos de Nano-Robots
 - 1.9.2.1. Ensambladores. Aplicaciones
 - 1.9.2.2. Auto-replicantes. Aplicaciones
- 1.10. La inteligencia artificial en el control de la COVID-19
 - 1.10.1. COVID-19 y telemedicina
 - 1.10.2. Gestión y comunicación de los avances y brotes
 - 1.10.3. Predicción de brotes con la inteligencia artificial



Accederás a este temario desde tu dispositivo electrónico preferido para analizar el diagnóstico y monitorización por imagen en la Telemedicina”

05 Metodología

Este programa de capacitación ofrece una forma diferente de aprender. Nuestra metodología se desarrolla a través de un modo de aprendizaje de forma cíclica: **el Relearning**.

Este sistema de enseñanza es utilizado, por ejemplo, en las facultades de medicina más prestigiosas del mundo y se ha considerado uno de los más eficaces por publicaciones de gran relevancia como el **New England Journal of Medicine**.





“

Descubre el Relearning, un sistema que abandona el aprendizaje lineal convencional para llevarte a través de sistemas cíclicos de enseñanza: una forma de aprender que ha demostrado su enorme eficacia, especialmente en las materias que requieren memorización”

Estudio de Caso para contextualizar todo el contenido

Nuestro programa ofrece un método revolucionario de desarrollo de habilidades y conocimientos. Nuestro objetivo es afianzar competencias en un contexto cambiante, competitivo y de alta exigencia.

“

Con TECH podrás experimentar una forma de aprender que está moviendo los cimientos de las universidades tradicionales de todo el mundo”



Accederás a un sistema de aprendizaje basado en la reiteración, con una enseñanza natural y progresiva a lo largo de todo el temario.



El alumno aprenderá, mediante actividades colaborativas y casos reales, la resolución de situaciones complejas en entornos empresariales reales.

Un método de aprendizaje innovador y diferente

El presente programa de TECH es una enseñanza intensiva, creada desde 0, que propone los retos y decisiones más exigentes en este campo, ya sea en el ámbito nacional o internacional. Gracias a esta metodología se impulsa el crecimiento personal y profesional, dando un paso decisivo para conseguir el éxito. El método del caso, técnica que sienta las bases de este contenido, garantiza que se sigue la realidad económica, social y profesional más vigente.

“*Nuestro programa te prepara para afrontar nuevos retos en entornos inciertos y lograr el éxito en tu carrera*”

El método del caso ha sido el sistema de aprendizaje más utilizado por las mejores escuelas de Informática del mundo desde que éstas existen. Desarrollado en 1912 para que los estudiantes de Derecho no solo aprendiesen las leyes a base de contenidos teóricos, el método del caso consistió en presentarles situaciones complejas reales para que tomaran decisiones y emitiesen juicios de valor fundamentados sobre cómo resolverlas. En 1924 se estableció como método estándar de enseñanza en Harvard.

Ante una determinada situación, ¿qué debería hacer un profesional? Esta es la pregunta a la que te enfrentamos en el método del caso, un método de aprendizaje orientado a la acción. A lo largo del curso, los estudiantes se enfrentarán a múltiples casos reales. Deberán integrar todos sus conocimientos, investigar, argumentar y defender sus ideas y decisiones.

Relearning Methodology

TECH aúna de forma eficaz la metodología del Estudio de Caso con un sistema de aprendizaje 100% online basado en la reiteración, que combina elementos didácticos diferentes en cada lección.

Potenciamos el Estudio de Caso con el mejor método de enseñanza 100% online: el Relearning.

En 2019 obtuvimos los mejores resultados de aprendizaje de todas las universidades online en español en el mundo.

En TECH aprenderás con una metodología vanguardista concebida para capacitar a los directivos del futuro. Este método, a la vanguardia pedagógica mundial, se denomina Relearning.

Nuestra universidad es la única en habla hispana licenciada para emplear este exitoso método. En 2019, conseguimos mejorar los niveles de satisfacción global de nuestros alumnos (calidad docente, calidad de los materiales, estructura del curso, objetivos...) con respecto a los indicadores de la mejor universidad online en español.



En nuestro programa, el aprendizaje no es un proceso lineal, sino que sucede en espiral (aprender, desaprender, olvidar y reaprender). Por eso, se combinan cada uno de estos elementos de forma concéntrica. Con esta metodología se han capacitado más de 650.000 graduados universitarios con un éxito sin precedentes en ámbitos tan distintos como la bioquímica, la genética, la cirugía, el derecho internacional, las habilidades directivas, las ciencias del deporte, la filosofía, el derecho, la ingeniería, el periodismo, la historia o los mercados e instrumentos financieros. Todo ello en un entorno de alta exigencia, con un alumnado universitario de un perfil socioeconómico alto y una media de edad de 43,5 años.

El Relearning te permitirá aprender con menos esfuerzo y más rendimiento, implicándote más en tu capacitación, desarrollando el espíritu crítico, la defensa de argumentos y el contraste de opiniones: una ecuación directa al éxito.

A partir de la última evidencia científica en el ámbito de la neurociencia, no solo sabemos organizar la información, las ideas, las imágenes y los recuerdos, sino que sabemos que el lugar y el contexto donde hemos aprendido algo es fundamental para que seamos capaces de recordarlo y almacenarlo en el hipocampo, para retenerlo en nuestra memoria a largo plazo.

De esta manera, y en lo que se denomina Neurocognitive context-dependent e-learning, los diferentes elementos de nuestro programa están conectados con el contexto donde el participante desarrolla su práctica profesional.



Este programa ofrece los mejores materiales educativos, preparados a conciencia para los profesionales:



Material de estudio

Todos los contenidos didácticos son creados por los especialistas que van a impartir el curso, específicamente para él, de manera que el desarrollo didáctico sea realmente específico y concreto.

Estos contenidos son aplicados después al formato audiovisual, para crear el método de trabajo online de TECH. Todo ello, con las técnicas más novedosas que ofrecen piezas de gran calidad en todos y cada uno los materiales que se ponen a disposición del alumno.



Clases magistrales

Existe evidencia científica sobre la utilidad de la observación de terceros expertos.

El denominado Learning from an Expert afianza el conocimiento y el recuerdo, y genera seguridad en las futuras decisiones difíciles.



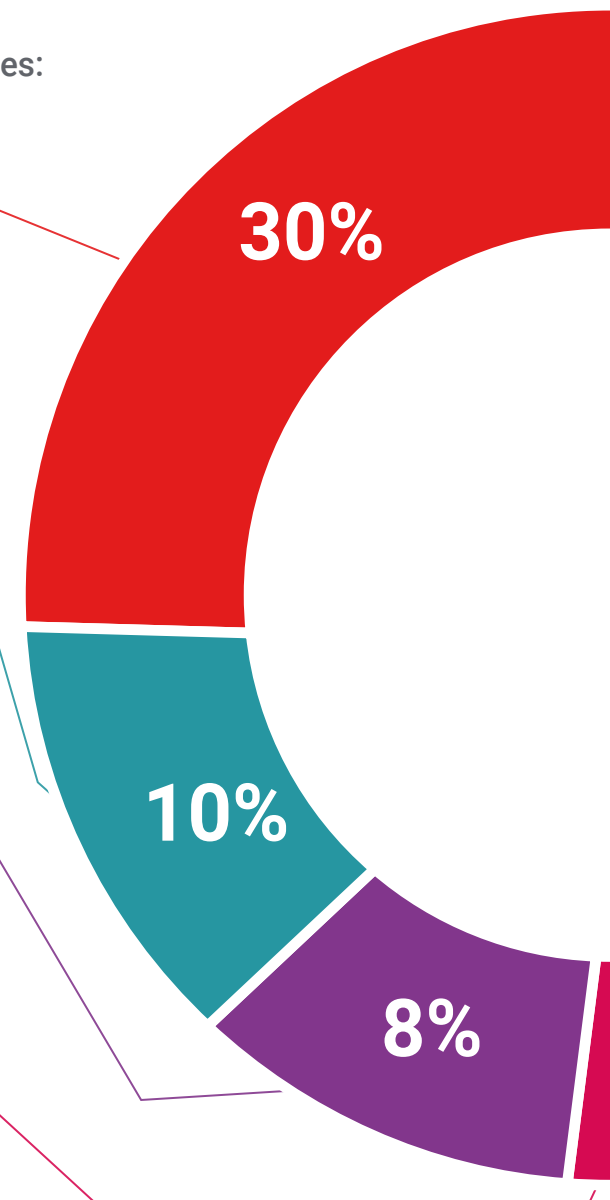
Prácticas de habilidades y competencias

Realizarán actividades de desarrollo de competencias y habilidades específicas en cada área temática. Prácticas y dinámicas para adquirir y desarrollar las destrezas y habilidades que un especialista precisa desarrollar en el marco de la globalización que vivimos.



Lecturas complementarias

Artículos recientes, documentos de consenso y guías internacionales, entre otros. En la biblioteca virtual de TECH el estudiante tendrá acceso a todo lo que necesita para completar su capacitación.





Case studies

Completarán una selección de los mejores casos de estudio elegidos expresamente para esta titulación. Casos presentados, analizados y tutorizados por los mejores especialistas del panorama internacional.



Resúmenes interactivos

El equipo de TECH presenta los contenidos de manera atractiva y dinámica en píldoras multimedia que incluyen audios, vídeos, imágenes, esquemas y mapas conceptuales con el fin de afianzar el conocimiento.

Este exclusivo sistema educativo para la presentación de contenidos multimedia fue premiado por Microsoft como "Caso de éxito en Europa".



Testing & Retesting

Se evalúan y reevalúan periódicamente los conocimientos del alumno a lo largo del programa, mediante actividades y ejercicios evaluativos y autoevaluativos para que, de esta manera, el estudiante compruebe cómo va consiguiendo sus metas.



06

Titulación

El Curso Universitario en Aplicaciones de la Inteligencia Artificial e IoT a la Telemedicina garantiza, además de la capacitación más rigurosa y actualizada, el acceso a un título de Curso Universitario expedido por TECH Universidad Tecnológica.



“

Supera con éxito este programa y recibe tu titulación universitaria sin desplazamientos ni farragosos trámites”

Este **Curso Universitario en Aplicaciones de la Inteligencia Artificial e IoT a la Telemedicina** contiene el programa más completo y actualizado del mercado.

Tras la superación de la evaluación, el alumno recibirá por correo postal* con acuse de recibo su correspondiente título de **Curso Universitario** emitido por **TECH Universidad Tecnológica**.

El título expedido por **TECH Universidad Tecnológica** expresará la calificación que haya obtenido en el Curso Universitario, y reunirá los requisitos comúnmente exigidos por las bolsas de trabajo, oposiciones y comités evaluadores de carreras profesionales.

Título: **Curso Universitario en Aplicaciones de la Inteligencia Artificial e IoT a la Telemedicina**

ECTS: 6

N.º Horas Oficiales: 150 h.



*Apostilla de La Haya. En caso de que el alumno solicite que su título en papel recabe la Apostilla de la Haya, TECH EDUCATION realizará las gestiones oportunas para su obtención, con un coste adicional.



Curso Universitario

Aplicaciones de la Inteligencia Artificial e IoT a la Telemedicina

- » Modalidad: online
- » Duración: 6 semanas
- » Titulación: TECH Universidad Tecnológica
- » Acreditación: 6 ECTS
- » Dedicación: 16h/semana
- » Horario: a tu ritmo
- » Exámenes: online

Curso Universitario

Aplicaciones de la Inteligencia Artificial e IoT a la Telemedicina

