

# Formation Pratique

## Soins Infirmiers dans le Service de Gynécologie



tech



**tech**

Formation Pratique  
Soins Infirmiers dans le  
Service de Gynécologie

# Sommaire

01

Introduction

---

Page 4

02

Pourquoi suivre cette  
Formation Pratique?

---

Page 6

03

Objectifs

---

Page 8

04

Plan d'étude

---

Page 10

05

Où suivre les  
Pratiques Cliniques?

---

Page 12

06

Conditions générales

---

Page 18

07

Diplôme

---

Page 20

# 01 Introduction

La Gynécologie est l'un des domaines les plus demandés dans le domaine clinique, principalement en raison de la vaste gamme de services qu'elle offre pour la promotion de la santé des femmes et la prévention des maladies. C'est également un contexte dans lequel, pour des raisons d'efficacité et d'efficience, d'innombrables progrès ont été réalisés, grâce auxquels des professionnels comme le personnel infirmier peuvent effectuer une approche de plus en plus spécialisée, sûre et exhaustive des nombreux cas qui se présentent quotidiennement à leur cabinet. Afin que ces professionnels puissent mettre à jour leur pratique in situ, TECH leur propose un programme éminemment pratique grâce auquel ils auront l'occasion de faire partie d'une équipe gynécologique de haut niveau pendant 120 heures dans un centre clinique de prestige international.

“

*Profitez d'un stage intensif de 3 semaines dans un centre prestigieux et mettez-vous à jour dans les dernières procédures cliniques en Gynécologie dans le domaine des Soins infirmiers pour vous développer professionnellement”*





Les facteurs qui peuvent provoquer une maladie liée à la physiologie gynécologique sont divers. C'est pourquoi, chaque année, dans le domaine de la santé, un accent particulier est mis sur l'importance de la consultation préventive, qui est devenue un atout non négligeable dans la lutte contre, par exemple, le Cancer du Sein ou de l'Utérus, deux des cancers les plus meurtriers au monde. Pour de telles questions, le personnel infirmier, en tant qu'acteur de premier plan dans les soins gynécologiques, doit se tenir au courant des évolutions dans ce milieu, afin de pouvoir offrir, toujours, un service à la pointe de la Médecine moderne.

Pour ce faire, ces professionnels peuvent compter sur ce programme complet et exhaustif que TECH a développé exclusivement pour eux. Ce Formation Pratique en Soins Infirmiers dans le Service de Gynécologie a pour objectif de fournir la formation d'appoint nécessaire aux professionnels intéressés par ce domaine, en recherchant l'utilité dans la pratique clinique de routine et en encourageant la recherche de haut niveau dans les aspects traités. C'est pourquoi cette expérience intensive de trois semaines vise à servir de mise à jour pour le personnel infirmier qui souhaite répondre aux besoins de santé des femmes avec une rigueur scientifique et les normes professionnelles les plus élevées.

Ainsi, il s'agit de répondre au besoin croissant que représentent les nouveaux défis posés par une société en mutation et de plus en plus exigeante, car cela vise à sensibiliser les professionnels concernant l'importance d'intégrer de nouvelles valeurs, de nouveaux systèmes de travail et de domaines d'action dans notre profession. C'est un besoin social où les femmes demandent une attention spécialisée et spécifique dans le domaine de la santé gynécologique. Il est donc essentiel que le professionnel infirmier puisse répondre de manière adéquate à ces besoins afin d'améliorer la prise en charge gynécologique et professionnelle des femmes, ce que cette Formation Pratique l'aidera sans aucun doute à faire.

# 02

## Pourquoi suivre cette Formation Pratique ?

TECH est un pionnier dans le secteur universitaire en offrant des programmes tels que cette Formation Pratique en Soins Infirmiers dans le Service de Gynécologie. Grâce à ce type de programme, les étudiants peuvent appliquer leurs connaissances et apprendre en détail la vie quotidienne d'une clinique qui est un précurseur dans les dernières stratégies liées à l'approche diagnostique et thérapeutique des différents cas qui peuvent se présenter dans la consultation spécialisée dans les soins aux femmes.



*Un programme éminemment pratique qui vous permettra d'aborder les nouveautés de la puberté et de la période climatérique pour une prise en charge plus spécifique en fonction de l'état de la patiente"*

### 1. Actualisation des technologies les plus récentes

Tout étudiant qui choisit cette Formation Pratique comme outil de mise à jour de ses connaissances aura un accès incontestable aux équipements cliniques les plus sophistiqués, les plus complexes et les plus avant-gardistes. Il pourra ainsi en apprendre davantage sur leur utilisation, ainsi que sur la casuistique à prendre en compte lors de leur utilisation dans la prise en charge des patients en fonction de leur pathologie et de leur état physiologique.

### 2. Exploiter l'expertise des meilleurs spécialistes

Le personnel infirmier se verra attribuer un tuteur de stage qui l'accompagnera tout au long de son stage au centre clinique. Ce professionnel partagera son expérience avec l'étudiant, ainsi que ses stratégies pour la gestion la plus efficace des différents cas qui peuvent se présenter à la consultation gynécologique.

### 3. Accéder à des milieux hospitaliers de premier ordre

TECH garantit la participation active des étudiants à tous les cas qu'ils reçoivent pendant leur stage pratique, grâce à laquelle ils pourront travailler au perfectionnement de leurs compétences à travers une approche protagoniste des différents cas. Ils pourront ainsi élargir leurs compétences dans la gestion de différents contextes gynécologiques, tout en développant une capacité spécifique à communiquer avec assurance et empathie dans des environnements complexes.



#### 4. Mettre en pratique au quotidien ce que vous apprenez dès le départ

Le stage pratique garantira à l'étudiant une véritable mise à jour des procédures actuellement pratiquées dans le cadre de l'activité de soins infirmiers en gynécologie. Ainsi, tout ce qu'il apprendra au cours de cette expérience lui sera utile pour une application ultérieure en tout lieu, ce qui lui permettra d'élargir ses stratégies d'intervention pour les adapter au contexte dans lequel il exerce sa profession.

#### 5. Élargir les frontières de la connaissance

La liste des cliniques qui font partie du catalogue de stages de TECH occupent différents endroits sur la carte, donnant à l'étudiant l'opportunité de faire partie d'une expérience dans laquelle il sera impliqué aux côtés d'une équipe multidisciplinaire de nature internationale et dont la localisation dépasse ses frontières. Il peut ainsi acquérir une vision différente de la profession d'infirmier, tout en se tenant au courant des dernières évolutions dans le reste du monde.



*Vous serez en immersion totale dans le centre de votre choix"*

# 03

## Objectifs

L'objectif général de cette Formation Pratique en Soins Infirmiers dans le Service de Gynécologie est de garantir que le professionnel met à jour les procédures diagnostiques et thérapeutiques de la spécialité d'une manière pratique, grâce à un stage hospitalier conçu avec une rigueur clinique et académique, sous la direction de professionnels renommés, dans un centre hospitalier de la plus haute qualité scientifique et de l'innovation technologique. Grâce à cette Formation Pratique, le professionnel pourra améliorer et valoriser ses compétences en matière de soins infirmiers grâce à l'approche des principales interventions.



### Objectifs généraux

---

- ♦ Promouvoir des stratégies de travail fondées sur une approche globale du patient en tant que modèle de référence pour atteindre l'excellence en matière de soins
- ♦ Favoriser l'acquisition de compétences et d'aptitudes techniques grâce à un système audiovisuel performant qui offre la possibilité de se perfectionner par une formation spécifique
- ♦ Encourager la stimulation professionnelle par la formation continue et la recherche







## Objectifs spécifiques

---

- ♦ Connaître les fondements et les principes l'anatomie et la physiologie du système sexuel féminin et masculin
  - ♦ Comprendre l'endocrinologie reproductive
  - ♦ Connaissance du développement de la différenciation des sexes
  - ♦ Connaissance du cycle ovarien et utérin
  - ♦ Connaissance de la physiologie masculine
  - ♦ Connaissance de la régulation neurohormonale de la fonction reproductive
  - ♦ Actualiser les connaissances sur la puberté
  - ♦ Comprendre le processus physiologique de la période climactérique
  - ♦ Promouvoir la physiologie de la sexualité
  - ♦ Comprendre les concepts liés aux symptômes menstruels
  - ♦ Mise à jour des connaissances sur les examens gynécologiques
  - ♦ Acquérir des connaissances sur le processus biologique de la reproduction et le cycle sexuel de la femme et ses implications psychologiques et sociales
  - ♦ Identifier les différentes pathologies liées à la puberté
  - ♦ Décrire les différents troubles menstruels
  - ♦ Comprendre l'aménorrhée hypothalamique et hypophysaire
  - ♦ Décrire les différentes hémorragies utérines fonctionnelles
  - ♦ Connaître les pathologies et les traitements pendant la période climactérique
  - ♦ Traiter les différents problèmes d'infertilité
  - ♦ Mettre à jour les différentes techniques de reproduction assistée
- ♦ Acquérir les connaissances, les compétences et les attitudes nécessaires pour fournir des soins à la femme et à son partenaire au cours du cycle reproductif
  - ♦ Apprendre les différents concepts de la contraception
  - ♦ Classifier les différentes méthodes contraceptives
  - ♦ Connaissance des infections sexuellement transmissibles
  - ♦ Mettre à jour les connaissances sur les aspects épidémiologiques des infections sexuellement transmissibles
  - ♦ Pour connaître les différents traitements des infections sexuellement transmissibles
  - ♦ Mettre à jour les connaissances sur l'éducation sanitaire des populations à risque
  - ♦ Connaître les différents types de méthodes de prévention primaire



*Vous découvrirez les outils les plus récents dans le domaine de la gynécologie que vous pourrez appliquer dans votre pratique quotidienne"*

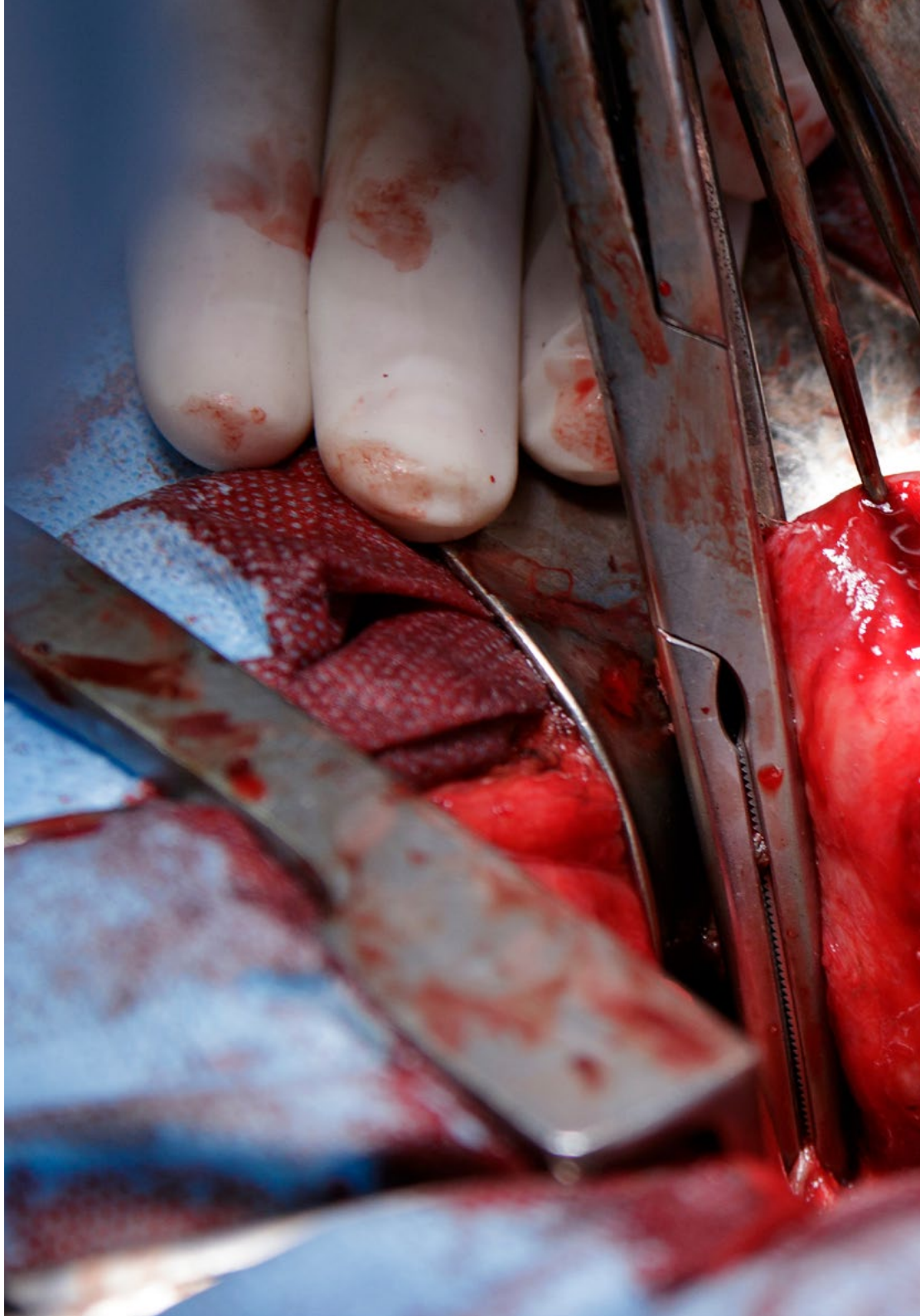
# 04

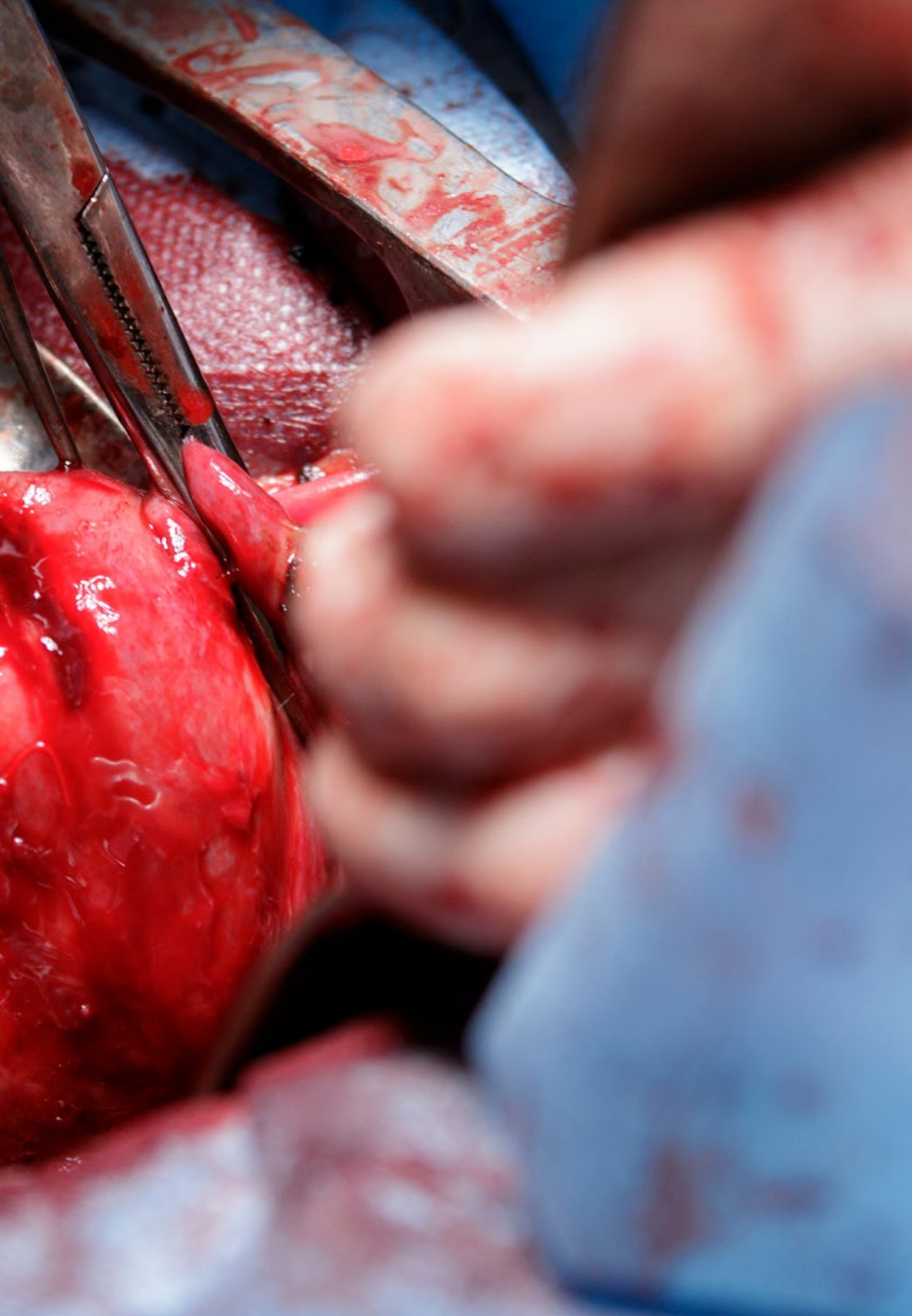
## Plan d'étude

La période de formation pratique de ce programme de Soins Infirmiers Gynécologiques consiste en un stage clinique dans un centre clinique de référence, d'une durée de 3 semaines, du lundi au vendredi, avec 8 heures consécutives de formation pratique aux côtés d'un spécialiste associé. Ce stage vous permettra de rencontrer de vrais patients aux côtés d'une équipe de professionnels de premier plan dans le domaine des Soins Infirmiers Gynécologiques, en appliquant les procédures de diagnostic les plus innovantes et en planifiant les thérapies de dernière génération pour chaque pathologie.

Dans cette formation, de nature totalement pratique, les activités visent à développer et à perfectionner les compétences nécessaires pour fournir des soins de santé dans des domaines et des conditions qui requièrent un haut niveau de qualification, et qui sont orientées vers une formation spécifique pour l'exercice de l'activité, dans un environnement de sécurité pour le patient et de haute performance professionnelle.

L'enseignement pratique sera dispensé avec la participation active de l'étudiant, qui réalisera les activités et les procédures de chaque domaine de compétence (apprendre à apprendre et à faire), avec l'accompagnement et les conseils des enseignants et d'autres collègues formateurs qui facilitent le travail en équipe et l'intégration multidisciplinaire en tant que compétences transversales pour la pratique des soins infirmiers dans le service de Gynécologie (apprendre à être et apprendre à être en relation).





Les procédures décrites ci-dessous constitueront la base de la partie pratique de la formation, et leur mise en œuvre est subordonnée à la fois à l'adéquation des patients et à la disponibilité du centre et à sa charge de travail. Les activités proposées sont les suivantes :

Module	Activité
<b>Mise à jour en anatomie et physiologie des femmes</b>	Discuter avec des collègues de l'anatomie et de la physiologie gynécologiques aux différents stades de la vie des hommes et des femmes
	Identifier les symptômes des gynécopathies et les symptômes menstruels chez différentes patientes
	Effectuer des examens gynécologiques complémentaires
	Reconnaître les pathologies de la puberté dans les cas où cela est nécessaire
	Fournir des soins infirmiers aux patientes souffrant d'aménorrhée utérine
<b>Prise en charge des femmes atteintes de pathologies infectieuses et oncologiques</b>	Reconnaître les infections sexuellement transmissibles lorsqu'elles se présentent en consultation
	Fournir des soins infirmiers aux patientes atteintes de maladies inflammatoires pelviennes
	Fournir des soins infirmiers aux patients atteints d'une infection à papillomavirus
	Effectuer un diagnostic précoce des cancers du sein et des cancers gynécologiques
	Participer au diagnostic et au traitement des cancers de l'endomètre, de la vulve, du sein ou du col de l'utérus
<b>Mise à jour sur l'intervention du personnel infirmier en chirurgie gynécologique</b>	Discuter des interventions chirurgicales gynécologiques lors des réunions cliniques
	Participer à la chirurgie endoscopique (laparoscopie), à la chirurgie endoscopique (hystéroscopie) et la chirurgie tubaire qui se déroulent pendant le stage
	Fournir des soins infirmiers pendant l'anesthésie gynécologique
<b>Urgences gynécologiques et obstétricales</b>	Établir une approche actualisée du diagnostic et du traitement des douleurs abdominales gynécologiques
	Traiter les traumatismes et les lésions de l'appareil génital
	Fournir des soins infirmiers en cas d'agression sexuelle
	Participer au diagnostic et au traitement des états hypertensifs de la grossesse ou des menaces d'accouchement prématuré

# 05

## Où suivre les Pratiques Cliniques ?

Ce stage spécialisé sur site que TECH propose au personnel infirmier se déroule dans des centres de soins de santé dédiés au domaine gynécologique. Ainsi, dans ces établissements, ces professionnels auront accès aux meilleurs équipements et experts, qui accompagneront le professionnel infirmier inscrit à ce programme, et qui mettront toutes leurs connaissances à leur disposition. Le personnel infirmier aura donc accès à des cas réels de patients gynécologiques.



*Les meilleurs experts vous guideront tout au long de cette formation pratique et présentielle afin que vous puissiez mettre à jour vos compétences en tant que personnel infirmier spécialisé dans le service de gynécologie"*





L'étudiant pourra suivre cette formation dans les centres suivants :



Soins Infirmiers

### Instituto de Medicina EGR

Pays : Espagne  
Ville : Madrid

Adresse : Cam. de la Zarzuela, 19, 28023 Madrid

Centre médical spécialisé en reproduction assistée

**Formations pratiques connexes :**

- Soins Infirmiers en Service de Gynécologie
- Soins Infirmiers en Obstétrique



Soins Infirmiers

### Centro Médico Villanueva de la Cañada

Pays : Espagne  
Ville : Madrid

Adresse : C. Arquitecto Juan de Herrera, 2, 28691 Villanueva de la Cañada, Madrid

Centre médical proposant des services dans les principales spécialités cliniques et des tests de diagnostic

**Formations pratiques connexes :**

- Nutrition Clinique en Pédiatrie
- Échographie Clinique en Soins Primaires



Soins Infirmiers

### Diagnoslab

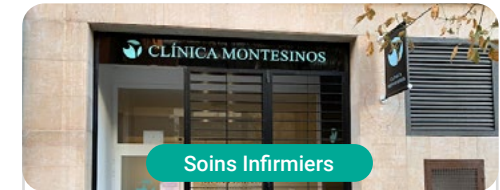
Pays : Espagne  
Ville : Madrid

Adresse : C. Cam. del Berrocal, 4, 28400 Collado Villalba, Madrid

Laboratoire d'analyses cliniques pour les diagnostics médicaux

**Formations pratiques connexes :**

- Analyse Clinique
- Soins Infirmiers en Service de Gynécologie



Soins Infirmiers

### Clínica Montesinos

Pays : Espagne  
Ville : Valence

Adresse : Calle del Duque de Calabria, 8, bajo izquierdo, 46005, Valencia

Centre de santé spécialisé dans la santé des femmes

**Formations pratiques connexes :**

- Soins Infirmiers dans le Service de Gynécologie
- Soins Infirmiers en Obstétrique



Soins Infirmiers

### Clínica Gaias Santiago

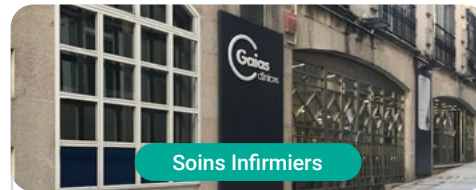
Pays : Espagne  
Ville : La Corogne

Adresse : Calle Pintor Xaime Quesada 4, 15702, Santiago

Centre médical multidisciplinaire avec une assistance dans plus d'une douzaine de spécialités

**Formations pratiques connexes :**

- Soins Infirmiers en Service de Gynécologie
- Soins Infirmiers dans le Service de Traumatologie



Soins Infirmiers

### Clínica Gaias Vigo

Pays : Espagne  
Ville : Pontevedra

Adresse : Calle Ballesta 8, 36202, Vigo

Centre médical multidisciplinaire avec une assistance dans plus d'une douzaine de spécialités

**Formations pratiques connexes :**

- Actualisation en Techniques Diagnostiques et Thérapeutiques en Radiologie



Soins Infirmiers

### Clínica Gaias Coruña

Pays : Espagne  
Ville : La Corogne

Adresse : Calle Calvo Sotelo 17, 15004 A Coruña

Centre médical multidisciplinaire avec une assistance dans plus d'une douzaine de spécialités

**Formations pratiques connexes :**

- Soins Infirmiers en Service de Gynécologie



Soins Infirmiers

### Clínica Gaias Ribeira

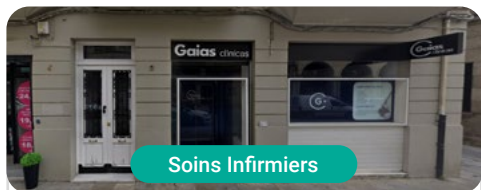
Pays : Espagne  
Ville : La Corogne

Adresse : Avda. de la Coruña 52, 15960, Ribeira

Centre médical multidisciplinaire avec une assistance dans plus d'une douzaine de spécialités

**Formations pratiques connexes :**

- Soins Infirmiers en Service de Gynécologie



Soins Infirmiers

### Clínica Gaias Lugo

Pays Ville  
Espagne Lugo

Adresse : Calle Quiroga Ballesteros,  
27001, Lugo

Centre médical multidisciplinaire avec une assistance dans plus d'une douzaine de spécialités

#### Formations pratiques connexes :

- Soins Infirmiers dans le Service de Gynécologie
- Soins Infirmiers dans le Service de Traumatologie



Soins Infirmiers

### Ginefiv Madrid

Pays Ville  
Espagne Madrid

Adresse: C. José Silva, 18, 28043 Madrid

Centre médical spécialisé dans la fertilité et la promotion de la grossesse

#### Formations pratiques connexes :

- Soins Infirmiers en Service de Gynécologie
- Soins Infirmiers dans le Service de Reproduction Assistée



Soins Infirmiers

### Ginefiv Getafe

Pays Ville  
Espagne Madrid

Adresse : Dirección: C. Madrid, 83, 28902  
Getafe, Madrid

Centre médical spécialisé dans la fertilité et la promotion de la grossesse

#### Formations pratiques connexes :

- Soins Infirmiers dans le Service de Reproduction Assistée
- Soins Infirmiers en Service de Gynécologie



Soins Infirmiers

### Ginefiv San Sebastián de los Reyes

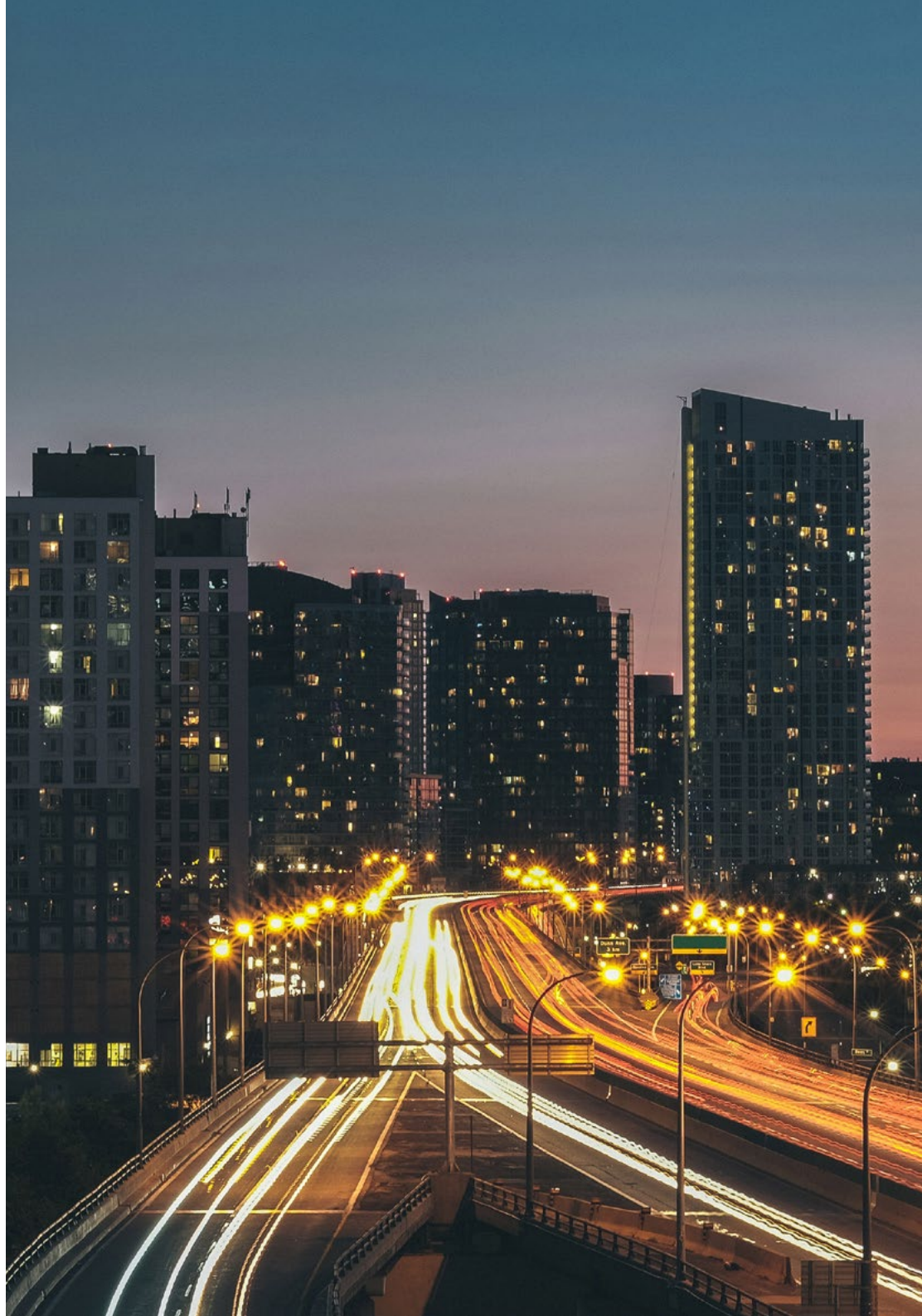
Pays Ville  
Espagne Madrid

Adresse : Av. de España, 8, 28703  
San Sebastián de los Reyes, Madrid

Centre médical spécialisé dans la fertilité et la promotion de la grossesse

#### Formations pratiques connexes :

- Soins Infirmiers dans le Service de Reproduction Assistée
- Soins Infirmiers en Service de Gynécologie





Soins Infirmiers

### Hospital HM Modelo

Pays Espagne Ville La Corogne

Adresse : Rúa Virrey Osorio, 30, 15011, A Coruña

Réseau de Cliniques Privées, Hôpitaux et Centres Spécialisés dans toute l'Espagne

**Formations pratiques connexes :**

- Anesthésiologie et Réanimation
- Soins Palliatifs



Soins Infirmiers

### Hospital Maternidad HM Belén

Pays Espagne Ville La Corogne

Adresse : R. Filantropía, 3, 15011, A Coruña

Réseau de Cliniques Privées, Hôpitaux et Centres Spécialisés dans toute l'Espagne

**Formations pratiques connexes :**

- Actualisation en Reproduction Assistée
- Direction des Hôpitaux et Services de Santé



Soins Infirmiers

### Hospital HM Rosaleda

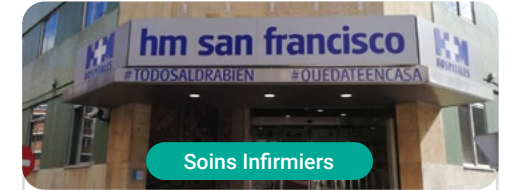
Pays Espagne Ville La Corogne

Adresse : Rúa de Santiago León de Caracas, 1, 15701, Santiago de Compostela, A Coruña

Réseau de Cliniques Privées, Hôpitaux et Centres Spécialisés dans toute l'Espagne

**Formations pratiques connexes :**

- Greffe Capillaire
- Orthodontie et Orthopédie Dento-Faciale



Soins Infirmiers

### Hospital HM San Francisco

Pays Espagne Ville León

Adresse : C. Marqueses de San Isidro, 11, 24004, León

Réseau de Cliniques Privées, Hôpitaux et Centres Spécialisés dans toute l'Espagne

**Formations pratiques connexes :**

- Actualisation en Anesthésiologie et Réanimation
- Soins Infirmiers dans le Service de Traumatologie



Soins Infirmiers

### Hospital HM Regla

Pays Espagne Ville León

Adresse : Calle Cardenal Landázuri, 2, 24003, León

Réseau de Cliniques Privées, Hôpitaux et Centres Spécialisés dans toute l'Espagne

**Formations pratiques connexes :**

- Actualisation en Traitements Psychiatriques des Patients Mineurs



Soins Infirmiers

### Hospital HM Nou Delfos

Pays Espagne Ville Barcelone

Adresse : Avinguda de Vallcarca, 151, 08023 Barcelona

Réseau de Cliniques Privées, Hôpitaux et Centres Spécialisés dans toute l'Espagne

**Formations pratiques connexes :**

- Médecine Esthétique
- Nutrition Clinique en Médecine



Soins Infirmiers

### Hospital HM Madrid

Pays Espagne Ville Madrid

Adresse : Pl. del Conde del Valle de Súchil, 16, 28015, Madrid

Réseau de Cliniques Privées, Hôpitaux et Centres Spécialisés dans toute l'Espagne

**Formations pratiques connexes :**

- Soins Palliatifs
- Anesthésiologie et Réanimation



Soins Infirmiers

### Hospital HM Montepíncipe

Pays Espagne Ville Madrid

Adresse : Av. de Montepíncipe, 25, 28660, Boadilla del Monte, Madrid

Réseau de Cliniques Privées, Hôpitaux et Centres Spécialisés dans toute l'Espagne

**Formations pratiques connexes :**

- Soins Palliatifs
- Médecine Esthétique



Soins Infirmiers

### Hospital HM Torrelodones

Pays	Ville
Espagne	Madrid

Adresse : Av. Castillo Olivares, s/n, 28250, Torrelodones, Madrid

Réseau de Cliniques Privées, Hôpitaux et Centres Spécialisés dans toute l'Espagne

**Formations pratiques connexes :**

- Anesthésiologie et Réanimation
- Soins Palliatifs



Soins Infirmiers

### Hospital HM Sanchinarro

Pays	Ville
Espagne	Madrid

Adresse : Calle de Oña, 10, 28050, Madrid

Réseau de Cliniques Privées, Hôpitaux et Centres Spécialisés dans toute l'Espagne

**Formations pratiques connexes :**

- Anesthésiologie et Réanimation
- Soins Palliatifs



Soins Infirmiers

### Hospital HM Nuevo Belén

Pays	Ville
Espagne	Madrid

Adresse : Calle José Silva, 7, 28043, Madrid

Réseau de Cliniques Privées, Hôpitaux et Centres Spécialisés dans toute l'Espagne

**Formations pratiques connexes :**

- Chirurgie Générale et Système Digestif
- Nutrition Clinique en Médecine



Soins Infirmiers

### Hospital HM Puerta del Sur

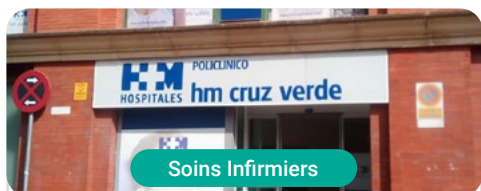
Pays	Ville
Espagne	Madrid

Adresse : Av. Carlos V, 70, 28938, Móstoles, Madrid

Réseau de Cliniques Privées, Hôpitaux et Centres Spécialisés dans toute l'Espagne

**Formations pratiques connexes :**

- Soins Palliatifs
- Ophtalmologie Clinique



Soins Infirmiers

### Policlínico HM Cruz Verde

Pays	Ville
Espagne	Madrid

Adresse : Plaza de la Cruz Verde, 1-3, 28807, Alcalá de Henares, Madrid

Réseau de Cliniques Privées, Hôpitaux et Centres Spécialisés dans toute l'Espagne

**Formations pratiques connexes :**

- Podologie Clinique Avancée
- Technologies Optiques et Optométrie Clinique



Soins Infirmiers

### Policlínico HM Distrito Telefónica

Pays	Ville
Espagne	Madrid

Adresse : Ronda de la Comunicación, 28050, Madrid

Réseau de Cliniques Privées, Hôpitaux et Centres Spécialisés dans toute l'Espagne

**Formations pratiques connexes :**

- Technologies Optiques et Optométrie Clinique
- Chirurgie Générale et Système Digestif



Soins Infirmiers

### Policlínico HM Gabinete Velázquez

Pays	Ville
Espagne	Madrid

Adresse : C. de Jorge Juan, 19, 1° 28001, 28001, Madrid

Réseau de Cliniques Privées, Hôpitaux et Centres Spécialisés dans toute l'Espagne

**Formations pratiques connexes :**

- Nutrition Clinique en Médecine
- Chirurgie Plastique Esthétique



Soins Infirmiers

### Policlínico HM La Paloma

Pays	Ville
Espagne	Madrid

Adresse : Calle Hilados, 9, 28850, Torrejón de Ardoz, Madrid

Réseau de Cliniques Privées, Hôpitaux et Centres Spécialisés dans toute l'Espagne

**Formations pratiques connexes :**

- Soins Infirmiers Avancés en Salle d'Opération
- Orthodontie et Orthopédie Dento-Faciale





Soins Infirmiers

### Policlínico HM Las Tablas

Pays Ville  
Espagne Madrid

Adresse : C. de la Sierra de Atapuerca, 5,  
28050, Madrid

Réseau de Cliniques Privées, Hôpitaux et Centres  
Spécialisés dans toute l'Espagne

#### Formations pratiques connexes :

- Soins Infirmiers dans le Service de Traumatologie
- Diagnostic en Kinésithérapie



Soins Infirmiers

### Policlínico HM Moraleja

Pays Ville  
Espagne Madrid

Adresse : P.º de Alcobendas, 10, 28109,  
Alcobendas, Madrid

Réseau de Cliniques Privées, Hôpitaux et Centres  
Spécialisés dans toute l'Espagne

#### Formations pratiques connexes :

- Médecine de Réhabilitation en Gestion des Lésions Cérébrales Acquisies



Soins Infirmiers

### Policlínico HM Sanchinarro

Pays Ville  
Espagne Madrid

Adresse : Av. de Manoteras, 10,  
28050, Madrid

Réseau de Cliniques Privées, Hôpitaux et Centres  
Spécialisés dans toute l'Espagne

#### Formations pratiques connexes :

- Soins Infirmiers en Service de Gynécologie



Soins Infirmiers

### Policlínico HM Rosaleda Lalín

Pays Ville  
Espagne Pontevedra

Adresse : Av. Buenos Aires, 102, 36500,  
Lalín, Pontevedra

Réseau de Cliniques Privées, Hôpitaux et Centres  
Spécialisés dans toute l'Espagne

#### Formations pratiques connexes :

- Avancées en Hématologie et Hémothérapie
- Kinésithérapie Neurologique



Soins Infirmiers

### Policlínico HM Imi Toledo

Pays Ville  
Espagne Tolède

Adresse : Av. de Irlanda, 21, 45005, Toledo

Réseau de Cliniques Privées, Hôpitaux et Centres  
Spécialisés dans toute l'Espagne

#### Formations pratiques connexes :

- Électrothérapie en Médecine de Réadaptation
- Greffe Capillaire



Soins Infirmiers

### Ginefiv Barcelona

Pays Ville  
Espagne Barcelone

Adresse : Gran Vía de les Corts Catalanes,  
456, 08015 Barcelona

Clinique de fertilité avec plus de 35 ans d'expérience  
dans des techniques telles que l'insémination  
artificielle et la fécondation in vitro

#### Formations pratiques connexes :

- Soins Infirmiers dans le Service de Reproduction Assistée
- Soins Infirmiers en Service de Gynécologie

# 06

## Conditions générales

### Assurance responsabilité civile

La principale préoccupation de cette institution est de garantir la sécurité des stagiaires et des autres collaborateurs nécessaires aux processus de formation pratique dans l'entreprise. Parmi les mesures destinées à atteindre cet objectif figure la réponse à tout incident pouvant survenir au cours de la formation d'apprentissage.

Pour ce faire, cette université s'engage à souscrire une assurance Responsabilité Civile pour couvrir toute éventualité pouvant survenir pendant le séjour au centre de stage.

Cette police d'assurance couvrant la Responsabilité Civile des stagiaires doit être complète et doit être souscrite avant le début de la période de Formation Pratique. Ainsi, le professionnel n'a pas à se préoccuper des imprévus et bénéficiera d'une couverture jusqu'à la fin du stage pratique dans le centre.



## Conditions générales de la Formation Pratique

Les conditions générales de la convention de stage pour le programme sont les suivantes:

**1. TUTEUR:** Pendant la Formation Pratique, l'étudiant se verra attribuer deux tuteurs qui l'accompagneront tout au long du processus, en résolvant tous les doutes et toutes les questions qui peuvent se poser. D'une part, il y aura un tuteur professionnel appartenant au centre de placement qui aura pour mission de guider et de soutenir l'étudiant à tout moment. D'autre part, un tuteur académique sera également assigné à l'étudiant, et aura pour mission de coordonner et d'aider l'étudiant tout au long du processus, en résolvant ses doutes et en lui facilitant tout ce dont il peut avoir besoin. De cette manière, le professionnel sera accompagné à tout moment et pourra consulter les doutes qui pourraient surgir, tant sur le plan pratique que sur le plan académique.

**2. DURÉE:** le programme de formation pratique se déroulera sur trois semaines continues, réparties en journées de 8 heures, cinq jours par semaine. Les jours de présence et l'emploi du temps relèvent de la responsabilité du centre, qui en informe dûment et préalablement le professionnel, et suffisamment à l'avance pour faciliter son organisation.

**3. ABSENCE:** En cas de non présentation à la date de début de la Formation Pratique, l'étudiant perdra le droit au stage sans possibilité de remboursement ou de changement de dates. Une absence de plus de deux jours au stage, sans raison médicale justifiée, entraînera l'annulation du stage et, par conséquent, la résiliation automatique de la formation. Tout problème survenant au cours du séjour doit être signalé d'urgence au tuteur académique.

**4. CERTIFICATION:** l'étudiant qui réussit la Formation Pratique recevra un certificat accréditant le séjour dans le centre en question.

**5. RELATION DE TRAVAIL:** La formation pratique ne constitue pas une relation de travail de quelque nature que ce soit.

**6. ÉTUDES PRÉALABLES:** certains centres peuvent exiger un certificat d'études préalables pour effectuer la Formation Pratique. Dans ce cas, il sera nécessaire de le présenter au département de formations pratiques de TECH afin de confirmer l'affectation du centre choisi.

**7. NON INCLUS:** La Formation Pratique ne comprend aucun élément non décrit dans les présentes conditions. Par conséquent, il ne comprend pas l'hébergement, le transport vers la ville où le stage a lieu, les visas ou tout autre avantage non décrit.

Toutefois, les étudiants peuvent consulter leur tuteur académique en cas de doutes ou de recommandations à cet égard. Ce dernier lui fournira toutes les informations nécessaires pour faciliter les démarches.

# 07 Diplôme

Ce Diplôme de **Formation Pratique en Soins Infirmiers dans le Service de Gynécologie** contient le programme le plus complet et le plus actuel sur la scène professionnelle et académique.

À l'issue des épreuves, l'étudiant recevra par courrier, avec accusé de réception, le certificat de **Formation Pratique** correspondant délivré par TECH.

Le certificat délivré par TECH indiquera la note obtenue lors des évaluations.

Diplôme: **Formation Pratique en Soins Infirmiers dans le Service de Gynécologie**

Durée: **3 semaines**

Assistance: **du lundi au vendredi, journées de 8 heures consécutives**

N° d'heures officielles: **120 h. de Formation Professionnelle**



**tech**

Formation Pratique  
Soins Infirmiers dans le  
Service de Gynécologie

# Formation Pratique

## Soins Infirmiers dans le Service de Gynécologie



tech