

# Formation Pratique

## Puerpéralité en Soins Infirmiers



tech



**tech**

Formation Pratique  
Puerpéralité en  
Soins Infirmiers

# Accueil

01

Introduction

---

Page 4

02

Pourquoi suivre cette  
Formation Pratique?

---

Page 6

03

Objectifs

---

Page 8

04

Plan d'étude

---

Page 10

05

Où suivre la  
Formation Pratique?

---

Page 12

06

Conditions générales

---

Page 16

07

Diplôme

---

Page 18

# 01 Introduction

Les progrès scientifiques de ces dernières années ont considérablement amélioré les soins post-partum, réduit la mortalité maternelle et amélioré les soins aux nouveau-nés. Bien que le personnel infirmier joue un rôle clé dans leur mise en œuvre, il parvient rarement à se tenir au courant des innovations et de leurs applications pratiques. En effet, la plupart des programmes de formation qui sont proposés ne répondent pas à ses besoins en matière d'apprentissage pratique, rapide et flexible. C'est pourquoi TECH a conçu un programme de trois semaines, 100% présentiel, intensif et immersif. Au cours de cette formation, les étudiants acquerront de nouvelles compétences en quelques jours, du lundi au vendredi, et suivront 120 heures d'apprentissage. Ils acquerront ainsi les meilleures compétences pour exceller en matière de Puerpéralité.



*Mettez à jour votre pratique professionnelle en Soins Infirmiers avec TECH et intégrez les dernières tendances en matière de contrôle de l'Hypertension et du Diabète gestationnel"*







Le domaine de la Puerpéralité a connu d'importantes avancées scientifiques ces dernières années, ce qui a permis d'améliorer de manière significative les soins post-partum, de réduire la mortalité maternelle et d'améliorer les soins aux nouveau-nés. Le personnel infirmier joue un rôle clé dans la mise en œuvre de ces innovations, et il est donc important qu'il soit au fait des dernières techniques et protocoles de soins. Néanmoins, le marché de l'éducation est dominé par des programmes excessivement théoriques qui laissent de côté les applications pratiques requises par ces nouvelles ressources.

Dans le but de mettre à jour ces professionnels, TECH a développé le programme de Formation Pratique en Puerpéralité en Soins Infirmiers. La formation dure 3 semaines et est répartie en journées intensives de 8 heures, du lundi au vendredi. Tout au long de cette période, le personnel infirmier sera informé des derniers protocoles en matière d'allaitement, de surveillance néonatale et d'identification précoce des complications du post-partum. Les étudiants développeront également des compétences pour faire face aux situations où la santé émotionnelle de la mère est affectée après la naissance de son enfant.

En outre, la formation, qui se déroule à 100% en présentiel et en immersion, permet à chaque étudiant de bénéficier d'un assistant tuteur. Cette figure académique sera chargée de superviser tous leurs progrès et d'introduire des tâches dynamiques et complexes dans la pratique professionnelle. Les étudiants pourront également échanger avec d'autres experts de l'institution choisie. De plus, tous ces centres jouissent d'un prestige international grâce à leurs ressources technologiques de premier ordre et à l'excellence de leur équipe de spécialistes.

# 02

## Pourquoi suivre cette Formation Pratique?

Cette Formation Pratique est la meilleure option éducative pour le personnel infirmier qui souhaite se tenir au courant des avancées dans le domaine de la Puerpéralité et développer des compétences pratiques pour sa pratique professionnelle. Le programme se concentre sur les sujets les plus innovants dans ce secteur de la santé, en mettant l'accent sur les soins précoces aux complications post-partum. Tout cela au travers d'un stage 100% présentiel et intensif où les étudiants participeront à la dynamique des soins d'un hôpital de premier ordre pendant 3 semaines. Pour ce processus académique, ils bénéficieront de l'accompagnement personnalisé d'un tuteur adjoint de grand prestige.



*Cette Formation Pratique en Puerpéralité en Soins Infirmiers offre un stage 100% présentiel, axé sur des sujets novateurs dans ce secteur"*

### 1. Actualisation des technologies les plus récentes

Ces dernières années, les technologies de surveillance fœtale ont considérablement progressé et permettent une détection et une prévention de plus en plus précoces des lésions fœtales. En outre, la télémédecine a également fait son entrée dans le domaine de la Puerpéralité, permettant au personnel infirmier de surveiller en permanence l'état de la mère et du bébé.

Toutes ces ressources seront à votre portée grâce à cette excellente Formation Pratique.

### 2. Exploiter l'expertise des meilleurs spécialistes

Cette formation permet au personnel infirmier d'actualiser ses compétences aux côtés d'experts qui se distinguent par leur expérience professionnelle dans le domaine de la Puerpéralité. En outre, les professionnels auront l'occasion de travailler avec un tuteur adjoint qui leur confiera des tâches et des activités complexes afin de parfaire le processus d'apprentissage. Tout cela de manière pratique et en présentiel.

### 3. Accéder à des milieux hospitaliers de premier ordre

Pour ce programme, TECH a réuni des institutions de référence où sont regroupés de grands experts et les meilleures technologies qui soutiennent le processus de la Puerpéralité et son exercice à partir du secteur des Soins Infirmiers. De cette manière, les professionnels pourront vérifier la faisabilité des protocoles de travail les plus récents dans ce domaine exigeant, rigoureux et exhaustif.



#### 4. Mettre en pratique au quotidien ce que vous apprenez dès le départ

Dans un marché académique où il existe une abondance de programmes pédagogiques axés sur l'apprentissage théorique, TECH propose un nouveau modèle d'apprentissage. Basé sur un stage en présentiel, intensif et 100% pratique, le personnel infirmier acquerra de nouvelles compétences par la prise en charge directe de cas réels, pendant 3 semaines et sous la supervision des meilleurs experts.

#### 5. Élargir les frontières de la connaissance

TECH offre la possibilité de réaliser cette Formation Pratique sous différentes latitudes géographiques grâce à son vaste réseau de contacts et d'accords professionnels. Les professionnels pourront ainsi choisir l'institution qui convient le mieux à leur localisation et à leurs besoins d'apprentissage. Cette option, unique en son genre, est un avantage indiscutable de la plus grande université en ligne du monde.



*Vous serez en immersion totale dans le centre de votre choix"*



# 03

## Objectifs

L'objectif de cette Formation Pratique est de fournir au personnel infirmier les compétences et les connaissances nécessaires pour fournir des soins postnatals de qualité. Grâce à une méthodologie 100% pratique, les stagiaires apprendront à appliquer les derniers protocoles et directives cliniques dans des situations réelles, améliorant ainsi leur capacité à fournir des soins personnalisés et efficaces.



### Objectifs généraux

---

- ◆ Actualiser et élargir les connaissances des soins infirmiers dans le domaine des soins post-partum à l'hôpital, au centre de santé et à domicile
- ◆ Obtenir une vision intégrée des soins requis par la femme et son enfant pendant la période Puerpérale
- ◆ Comprendre la phase post-partum d'un point de vue global et biopsychosocial
- ◆ Faciliter les actions de la sage-femme dédiée aux soins de la femme et du nouveau-né dans la phase Puerpérale







## Objectifs spécifiques

---

- ♦ Aider à fournir des soins post-partum de qualité fondés sur des preuves scientifiques
- ♦ Contribuer à la prise de décision de la sage-femme dans les situations qui s'écartent de la normalité
- ♦ Fournir les outils nécessaires à une prise en charge multidisciplinaire dans la période de la Puerpéralité
- ♦ Acquérir les compétences professionnelles nécessaires pour offrir une pratique de soins de qualité et actualisée
- ♦ Appliquer les connaissances acquises pour résoudre les problèmes qui peuvent se poser dans la pratique des soins de santé
- ♦ Élargir les connaissances sur les changements inhérents à la Puerpéralité dans ses différentes étapes dans le contexte de la physiologie
- ♦ Reconnaître les écarts à la normalité dans l'évolution de la Puerpéralité afin de pouvoir identifier les situations pathologiques
- ♦ Avoir une connaissance approfondie des procédures de dépistage néonatal
- ♦ Former les professionnels des Soins Infirmiers aux soins de la femme et du nouveau-né dans le cadre du suivi de la Puerpéralité à domicile
- ♦ Démontrer la capacité d'appliquer les soins Infirmiers aux traumatismes périnéaux
- ♦ Identifier les situations nécessitant une orientation vers d'autres professionnels
- ♦ Mettre à jour les connaissances relatives aux complications à court et à long terme des traumatismes périnéaux
- ♦ Optimiser les ressources lors de la planification des activités qui feront partie du programme de santé
- ♦ Concevoir des sessions destinées aux parents concernant les soins qu'ils doivent apporter au nouveau-né
- ♦ Apprendre les techniques pour offrir un soutien correct à l'allaitement des bébés prématurés
- ♦ Améliorer la gestion des principaux motifs de consultation des parents dans le cabinet professionnel infirmier femme concernant les problèmes du nouveau-né

# 04

## Plan d'étude

Cette Formation Pratique de TECH comprend un stage intensif sur place dans un centre hospitalier de haut niveau. Le personnel infirmier participera à ces stages du lundi au vendredi, par journées de 8 heures, pendant 3 semaines et, dans ces établissements, il bénéficiera de l'assistance spécialisée d'un tuteur adjoint. Cette figure académique insérera des dynamiques professionnelles complexes dans l'activité pratique, facilitant ainsi le développement des compétences nécessaires à l'application de procédures innovantes.

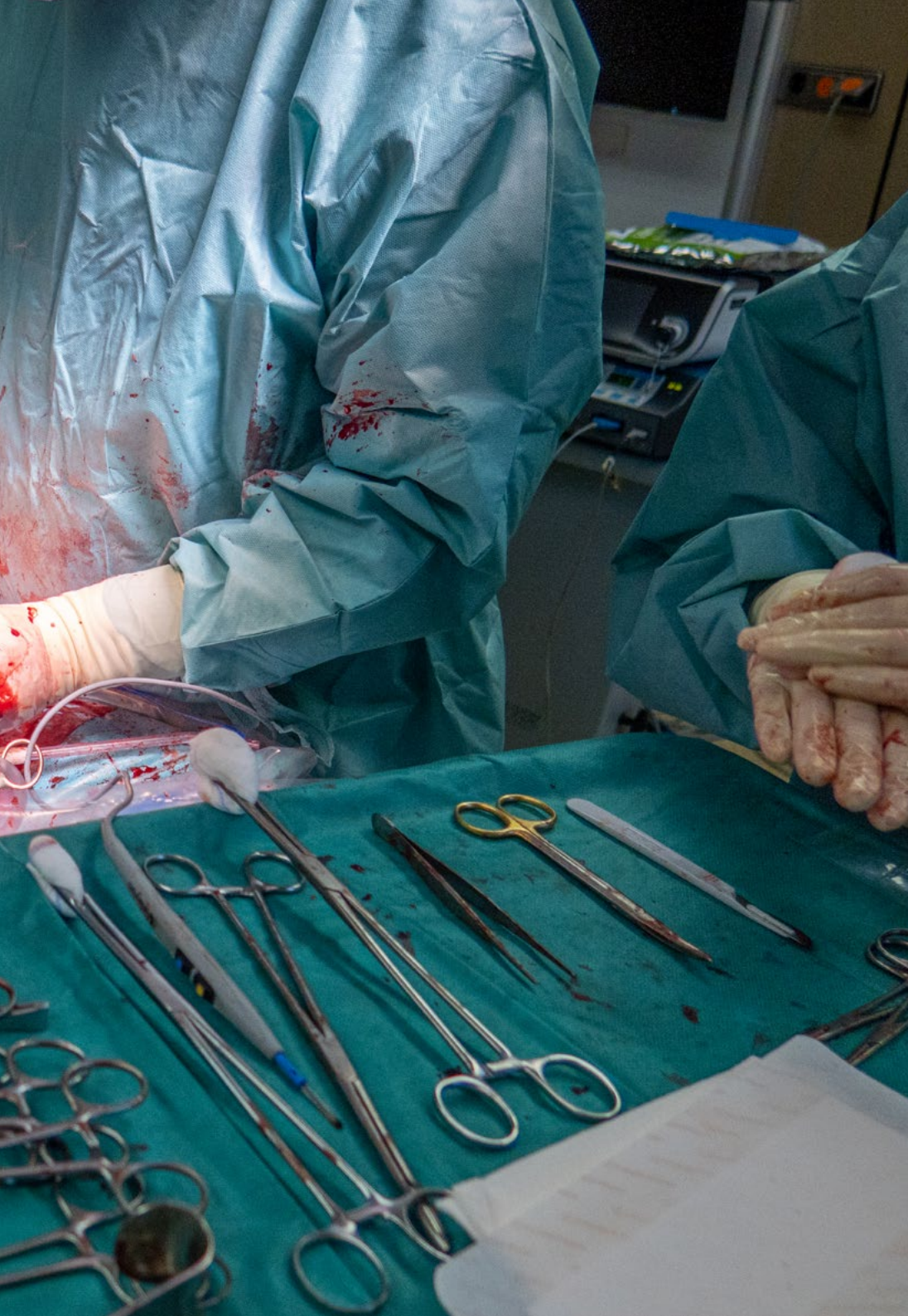
Dans cette Formation Pratique, de nature totalement pratique, les activités visent à développer et à perfectionner les compétences nécessaires à la prestation de soins de santé dans des domaines et des conditions qui requièrent un haut niveau de qualification, et qui sont orientées vers une formation spécifique pour l'exercice de l'activité, dans un environnement de sécurité pour le patient et de haute performance professionnelle.

L'enseignement pratique sera dispensé avec la participation active de l'étudiant, qui réalisera les activités et les procédures de chaque domaine de compétence (apprendre à apprendre et à faire), avec l'accompagnement et les conseils des enseignants et d'autres collègues formateurs qui facilitent le travail en équipe et l'intégration multidisciplinaire en tant que compétences transversales pour la pratique des Soins Infirmiers (apprendre à être et apprendre à être en relation).

Les procédures décrites ci-dessous constitueront la base de la partie pratique de la formation, et leur mise en œuvre est subordonnée à la fois à l'adéquation des patients et à la disponibilité du centre et à sa charge de travail. Les activités proposées sont les suivantes:







Module	Activité pratique
<b>Nouvelles technologies dans la Puerpéralité en Soins Infirmiers</b>	Surveiller le rythme cardiaque du fœtus pendant l'accouchement à l'aide d'un équipement de surveillance et fournir des informations en temps réel
	Accéder aux informations concernant la mère et le bébé en temps réel grâce aux ressources des nouvelles technologies de la communication et aux outils de télémédecine
	Gérer des tire-laits électriques et des biberons spéciaux conçus pour imiter la succion naturelle du bébé, ce qui rend l'allaitement plus confortable pour les patientes
	Évaluer le rétablissement post-partum des femmes à l'aide d'applications mobiles de pointe
<b>Dernières techniques de Soins Infirmiers pour l'accouchement</b>	Maîtriser les techniques de soulagement de la douleur, y compris l'administration d'analgésiques, l'application de compresses chaudes ou froides, l'acupuncture, l'hypnose et la relaxation
	Évaluer la nécessité d'utiliser des techniques d'accouchement assisté telles que les forceps et l'aspiration
	Identifier toute complication pouvant survenir au cours de l'accouchement, y compris une hémorragie interne post-partum chez la mère ou une dystocie des épaules chez le bébé
	Évaluer l'état de santé du bébé par l'observation et des méthodes métriques
<b>Tests d'allaitement après l'accouchement du nouveau-né</b>	Effectuer un examen physique complet pour déterminer le poids, la longueur, le périmètre crânien, la peau, les yeux, les oreilles, les systèmes respiratoire, cardiovasculaire et nerveux du nouveau-né
	Mesurer le taux de bilirubine du bébé pour détecter la jaunisse
	Mesurer le taux de sucre dans le sang du nourrisson pour détecter une hypoglycémie
	Appliquer le test d'émission otoacoustique pour vérifier l'audition des nouveau-nés
	Utiliser le test de réflexion pupillaire pour déterminer la réponse oculaire du nouveau-né à la lumière
	Effectuer un test de piqûre au talon pour exclure la mucoviscidose et d'autres maladies génétiques
	Vérifier que le nouveau-né ne souffre pas de maladies infectieuses telles que l'hépatite B et C au moyen de tests spécifiques indiqués par le médecin
<b>Soins infirmiers à la mère pendant et après l'accouchement</b>	Veiller à ce que la mère reçoive les liquides et les médicaments appropriés par voie intraveineuse
	Aider à l'administration de l'analgésie et de l'anesthésie péridurale et gérer leurs effets secondaires
	Apporter un soutien émotionnel à la mère par le biais de techniques de relaxation, de préparation aux soins du nouveau-né et de conseils en matière d'allaitement
	Surveiller l'état de santé de la mère et du bébé, notamment par des visites à domicile et des appels téléphoniques



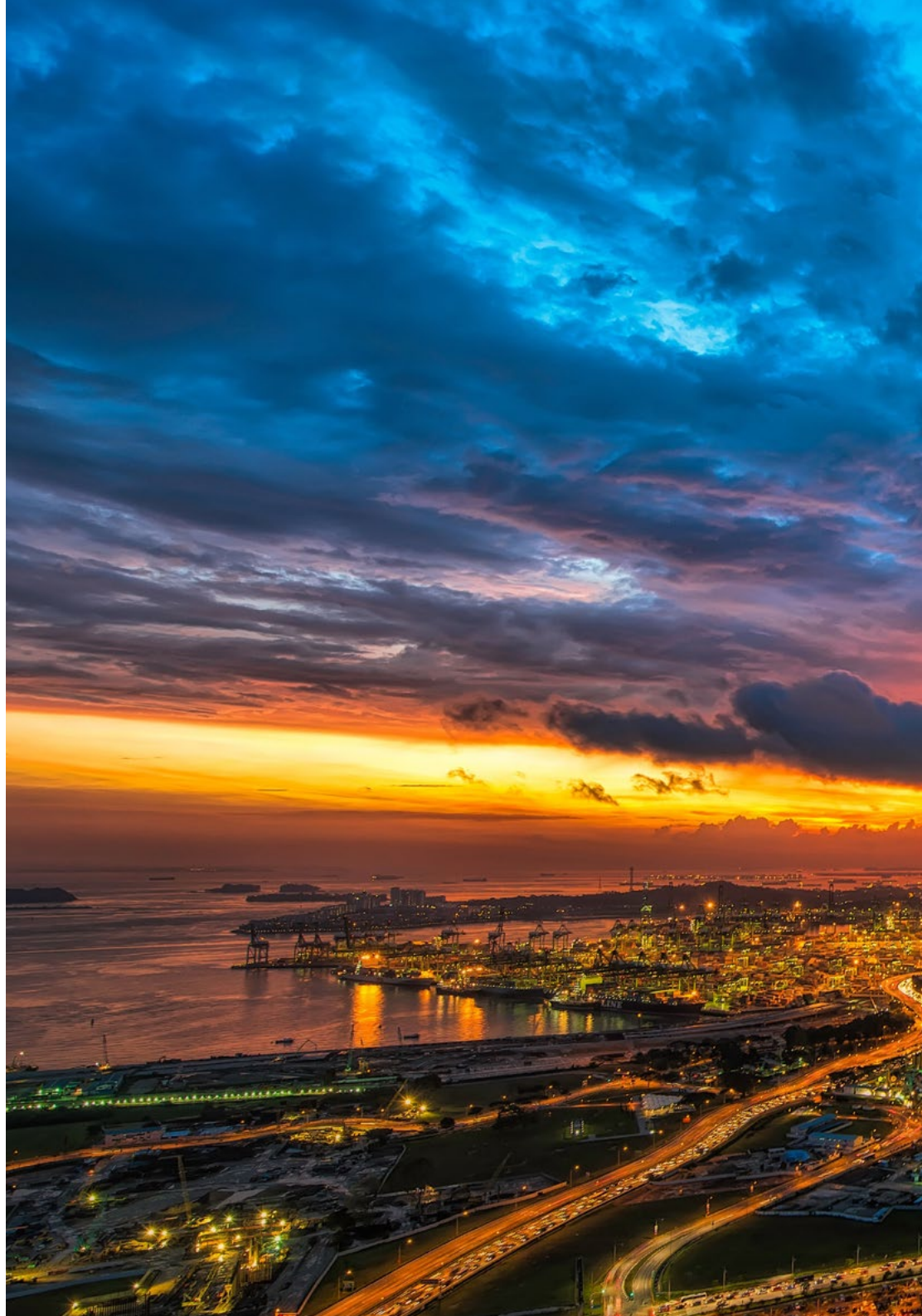
# 05

## Où suivre la Formation Pratique?

Les centres de pratique clinique choisis par TECH pour cette formation disposent des ressources cliniques et de soins les plus innovantes pour la gestion correcte de la Puerpéralité en Soins Infirmiers. Ces établissements hospitaliers de premier ordre disposent également d'équipes professionnelles prestigieuses qui aideront l'étudiant à se tenir constamment au courant des principales innovations dans ce domaine.



*En vous inscrivant à ce programme TECH, vous pourrez vous insérer de manière dynamique dans le travail des Soins Infirmiers d'un hôpital de renommée internationale"*





L'étudiant pourra suivre cette formation dans les centres suivants:



Soins Infirmiers

### Hospital Maternidad HM Belén

Pays                      Ville  
Espagne                      La Corogne

Adresse: R. Filantropía, 3, 15011, A Coruña

Réseau de Cliniques Privées, Hôpitaux et Centres  
Spécialisés dans toute l'Espagne

**Formations pratiques connexes:**

- Actualisation en Reproduction Assistée
- Direction des Hôpitaux et Services de Santé



Soins Infirmiers

### Hospital HM Rosaleda

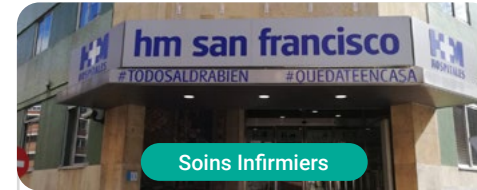
Pays                      Ville  
Espagne                      La Corogne

Adresse: Rúa de Santiago León de Caracas,  
1, 15701, Santiago de Compostela, A Coruña

Réseau de Cliniques Privées, Hôpitaux et Centres  
Spécialisés dans toute l'Espagne

**Formations pratiques connexes:**

- Greffe Capillaire
- Orthodontie et Orthopédie Dento-Faciale



Soins Infirmiers

### Hospital HM San Francisco

Pays                      Ville  
Espagne                      León

Adresse: C. Marqueses de San Isidro, 11,  
24004, León

Réseau de Cliniques Privées, Hôpitaux et Centres  
Spécialisés dans toute l'Espagne

**Formations pratiques connexes:**

- Actualisation en Anesthésiologie et Réanimation
- Soins Infirmiers dans le Service de Traumatologie



Soins Infirmiers

### Hospital HM Regla

Pays                      Ville  
Espagne                      León

Adresse: Calle Cardenal Landázuri, 2,  
24003, León

Réseau de Cliniques Privées, Hôpitaux et Centres  
Spécialisés dans toute l'Espagne

**Formations pratiques connexes:**

- Actualisation en Traitements Psychiatriques  
des Patients Mineurs



Soins Infirmiers

### Hospital HM Nou Delfos

Pays                      Ville  
Espagne                      Barcelone

Adresse: Avinguda de Vallcarca, 151,  
08023 Barcelona

Réseau de Cliniques Privées, Hôpitaux et Centres  
Spécialisés dans toute l'Espagne

**Formations pratiques connexes:**

- Médecine Esthétique
- Nutrition Clinique en Médecine



Soins Infirmiers

### Hospital HM Madrid

Pays                      Ville  
Espagne                      Madrid

Adresse: Pl. del Conde del Valle de Súchil, 16,  
28015, Madrid

Réseau de Cliniques Privées, Hôpitaux et Centres  
Spécialisés dans toute l'Espagne

**Formations pratiques connexes:**

- Soins Palliatifs
- Anesthésiologie et Réanimation



Soins Infirmiers

### Hospital HM Montepíncipe

Pays                      Ville  
Espagne                      Madrid

Adresse: Av. de Montepíncipe, 25, 28660,  
Boadilla del Monte, Madrid

Réseau de Cliniques Privées, Hôpitaux et Centres  
Spécialisés dans toute l'Espagne

**Formations pratiques connexes:**

- Soins Palliatifs
- Médecine Esthétique



Soins Infirmiers

### Hospital HM Torrelodones

Pays                      Ville  
Espagne                      Madrid

Adresse: Av. Castillo Olivares, s/n, 28250,  
Torrelodones, Madrid

Réseau de Cliniques Privées, Hôpitaux et Centres  
Spécialisés dans toute l'Espagne

**Formations pratiques connexes:**

- Anesthésiologie et Réanimation
- Soins Palliatifs





Soins Infirmiers

### Hospital HM Sanchinarro

Pays Espagne Ville Madrid

Adresse: Calle de Oña, 10, 28050, Madrid

Réseau de Cliniques Privées, Hôpitaux et Centres Spécialisés dans toute l'Espagne

**Formations pratiques connexes:**

- Anesthésiologie et Réanimation
- Soins Palliatifs



Soins Infirmiers

### Hospital HM Nuevo Belén

Pays Espagne Ville Madrid

Adresse: Calle José Silva, 7, 28043, Madrid

Réseau de Cliniques Privées, Hôpitaux et Centres Spécialisés dans toute l'Espagne

**Formations pratiques connexes:**

- Chirurgie Générale et Système Digestif
- Nutrition Clinique en Médecine



Soins Infirmiers

### Hospital HM Puerta del Sur

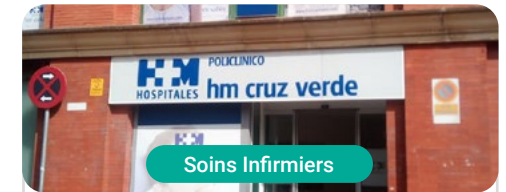
Pays Espagne Ville Madrid

Adresse: Av. Carlos V, 70, 28938, Móstoles, Madrid

Réseau de Cliniques Privées, Hôpitaux et Centres Spécialisés dans toute l'Espagne

**Formations pratiques connexes:**

- Soins Palliatifs
- Ophtalmologie Clinique



Soins Infirmiers

### Policlínico HM Cruz Verde

Pays Espagne Ville Madrid

Adresse: Plaza de la Cruz Verde, 1-3, 28807, Alcalá de Henares, Madrid

Réseau de Cliniques Privées, Hôpitaux et Centres Spécialisés dans toute l'Espagne

**Formations pratiques connexes:**

- Podologie Clinique Avancée
- Technologies Optiques et Optométrie Clinique



Soins Infirmiers

### Policlínico HM Distrito Telefónica

Pays Espagne Ville Madrid

Adresse: Ronda de la Comunicación, 28050, Madrid

Réseau de Cliniques Privées, Hôpitaux et Centres Spécialisés dans toute l'Espagne

**Formations pratiques connexes:**

- Technologies Optiques et Optométrie Clinique
- Chirurgie Générale et Système Digestif



Soins Infirmiers

### Policlínico HM Gabinete Velázquez

Pays Espagne Ville Madrid

Adresse: C. de Jorge Juan, 19, 1° 28001, 28001, Madrid

Réseau de Cliniques Privées, Hôpitaux et Centres Spécialisés dans toute l'Espagne

**Formations pratiques connexes:**

- Nutrition Clinique en Médecine
- Chirurgie Plastique Esthétique



Soins Infirmiers

### Policlínico HM La Paloma

Pays Espagne Ville Madrid

Adresse: Calle Hilados, 9, 28850, Torrejón de Ardoz, Madrid

Réseau de Cliniques Privées, Hôpitaux et Centres Spécialisés dans toute l'Espagne

**Formations pratiques connexes:**

- Soins Infirmiers Avancés en Salle d'Opération
- Orthodontie et Orthopédie Dento-Faciale



Soins Infirmiers

### Policlínico HM Las Tablas

Pays Espagne Ville Madrid

Adresse: C. de la Sierra de Atapuerca, 5, 28050, Madrid

Réseau de Cliniques Privées, Hôpitaux et Centres Spécialisés dans toute l'Espagne

**Formations pratiques connexes:**

- Soins Infirmiers dans le Service de Traumatologie
- Diagnostic en Kinésithérapie





### Policlínico HM Moraleja

Pays Ville  
Espagne Madrid

Adresse: P.º de Alcobendas, 10, 28109, Alcobendas, Madrid

Réseau de Cliniques Privées, Hôpitaux et Centres Spécialisés dans toute l'Espagne

**Formations pratiques connexes:**

- Médecine de Réhabilitation en Gestion des Lésions Cérébrales Acquisées



### Policlínico HM Sanchinarro

Pays Ville  
Espagne Madrid

Adresse: Av. de Manoteras, 10, 28050, Madrid

Réseau de Cliniques Privées, Hôpitaux et Centres Spécialisés dans toute l'Espagne

**Formations pratiques connexes:**

- Puerpéralité en Soins Infirmiers



### Policlínico HM Rosaleda Lalín

Pays Ville  
Espagne Pontevedra

Adresse: Av. Buenos Aires, 102, 36500, Lalín, Pontevedra

Réseau de Cliniques Privées, Hôpitaux et Centres Spécialisés dans toute l'Espagne

**Formations pratiques connexes:**

- Avancées en Hématologie et Hémothérapie
- Kinésithérapie Neurologique



### Policlínico HM Imi Toledo

Pays Ville  
Espagne Tolède

Adresse: Av. de Irlanda, 21, 45005, Toledo

Réseau de Cliniques Privées, Hôpitaux et Centres Spécialisés dans toute l'Espagne

**Formations pratiques connexes:**

- Électrothérapie en Médecine de Réadaptation
- Greffe Capillaire

# 06

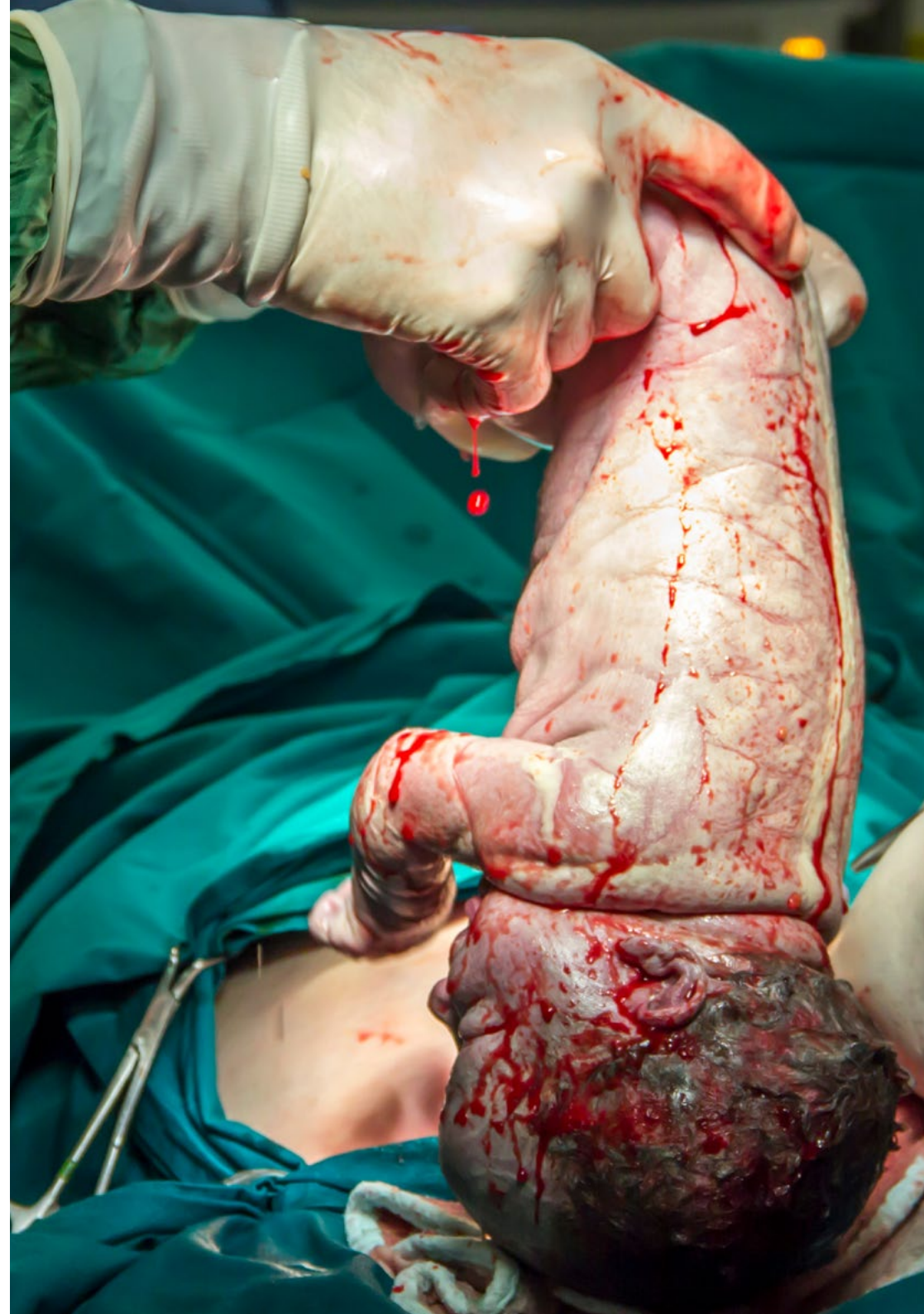
## Conditions générales

### Assurance responsabilité civile

La principale préoccupation de cette institution est de garantir la sécurité des stagiaires et des autres collaborateurs nécessaires aux processus de formation pratique dans l'entreprise. Parmi les mesures destinées à atteindre cet objectif figure la réponse à tout incident pouvant survenir au cours de la formation d'apprentissage.

Pour ce faire, cette université s'engage à souscrire une assurance Responsabilité Civile pour couvrir toute éventualité pouvant survenir pendant le séjour au centre de stage.

Cette police d'assurance couvrant la Responsabilité Civile des stagiaires doit être complète et doit être souscrite avant le début de la période de Formation Pratique. Ainsi, le professionnel n'a pas à se préoccuper des imprévus et bénéficiera d'une couverture jusqu'à la fin du stage pratique dans le centre.





## Conditions générales de la Formation pratique

Les conditions générales de la Convention de Stage pour le programme sont les suivantes:

**1. TUTEUR:** Pendant la Formation Pratique, l'étudiant se verra attribuer deux tuteurs qui l'accompagneront tout au long du processus, en résolvant tous les doutes et toutes les questions qui peuvent se poser. D'une part, il y aura un tuteur professionnel appartenant au centre de placement qui aura pour mission de guider et de soutenir l'étudiant à tout moment. D'autre part, un tuteur académique sera également assigné à l'étudiant, et aura pour mission de coordonner et d'aider l'étudiant tout au long du processus, en résolvant ses doutes et en lui facilitant tout ce dont il peut avoir besoin. De cette manière, le professionnel sera accompagné à tout moment et pourra consulter les doutes qui pourraient surgir, tant sur le plan pratique que sur le plan académique.

**2. DURÉE:** le programme de formation pratique se déroulera sur trois semaines continues, réparties en journées de 8 heures, cinq jours par semaine. Les jours de présence et l'emploi du temps relèvent de la responsabilité du centre, qui en informe dûment et préalablement le professionnel, et suffisamment à l'avance pour faciliter son organisation.

**3. ABSENCE:** En cas de non présentation à la date de début de la Formation Pratique, l'étudiant perdra le droit au stage sans possibilité de remboursement ou de changement de dates. Une absence de plus de deux jours au stage, sans raison médicale justifiée, entraînera l'annulation du stage et, par conséquent, la résiliation automatique de la Formation. Tout problème survenant au cours du séjour doit être signalé d'urgence au tuteur académique.

**4. CERTIFICATION:** l'étudiant qui réussit la Formation Pratique recevra un certificat accréditant le séjour dans le centre en question.

**5. RELATION DE TRAVAIL:** La formation pratique ne constitue pas une relation de travail de quelque nature que ce soit.

**6. ÉTUDES PRÉALABLES:** certains centres peuvent exiger un certificat d'études préalables pour effectuer la Formation Pratique. Dans ce cas, il sera nécessaire de le présenter au département de formations pratiques de TECH afin de confirmer l'affectation du centre choisi.

**7. NON INCLUS:** La Formation Pratique ne comprend aucun élément non décrit dans les présentes conditions. Par conséquent, il ne comprend pas l'hébergement, le transport vers la ville où le stage a lieu, les visas ou tout autre avantage non décrit.

Toutefois, les étudiants peuvent consulter leur tuteur académique en cas de doutes ou de recommandations à cet égard. Ce dernier lui fournira toutes les informations nécessaires pour faciliter les démarches.



# 07 Diplôme

Ce Diplôme de **Formation Pratique en Puerpéralité en Soins Infirmiers** contient le programme le plus complet et le plus actuel sur la scène universitaire.

À l'issue des épreuves, l'étudiant recevra par courrier, avec accusé de réception, le certificat de **Formation Pratique** correspondant délivré par TECH.

Le certificat délivré par TECH mentionne la note obtenue lors des évaluations.

Diplôme: **Formation Pratique en Puerpéralité en Soins Infirmiers**

Durée: **3 semaines**

Assistance: **du lundi au vendredi, journées de 8 heures consécutives**

N° d'heures officielles: **120 h. de Formation Professionnelle**



**tech**

Formation Pratique  
Puerpéralité en  
Soins Infirmiers

# Formation Pratique

## Puerpéralité en Soins Infirmiers



tech