

Formation Pratique Obstétrique pour Sages-Femmes



tech



tech

Formation Pratique
Obstétrique pour
Sages-Femmes

Accueil

01

Introduction

page 4

02

Pourquoi suivre cette
Formation Pratique?

page 6

03

Objectifs

page 8

04

Plan d'étude

page 10

05

Où suivre la
Formation Pratique?

page 12

06

Conditions générales

page 16

07

Diplôme

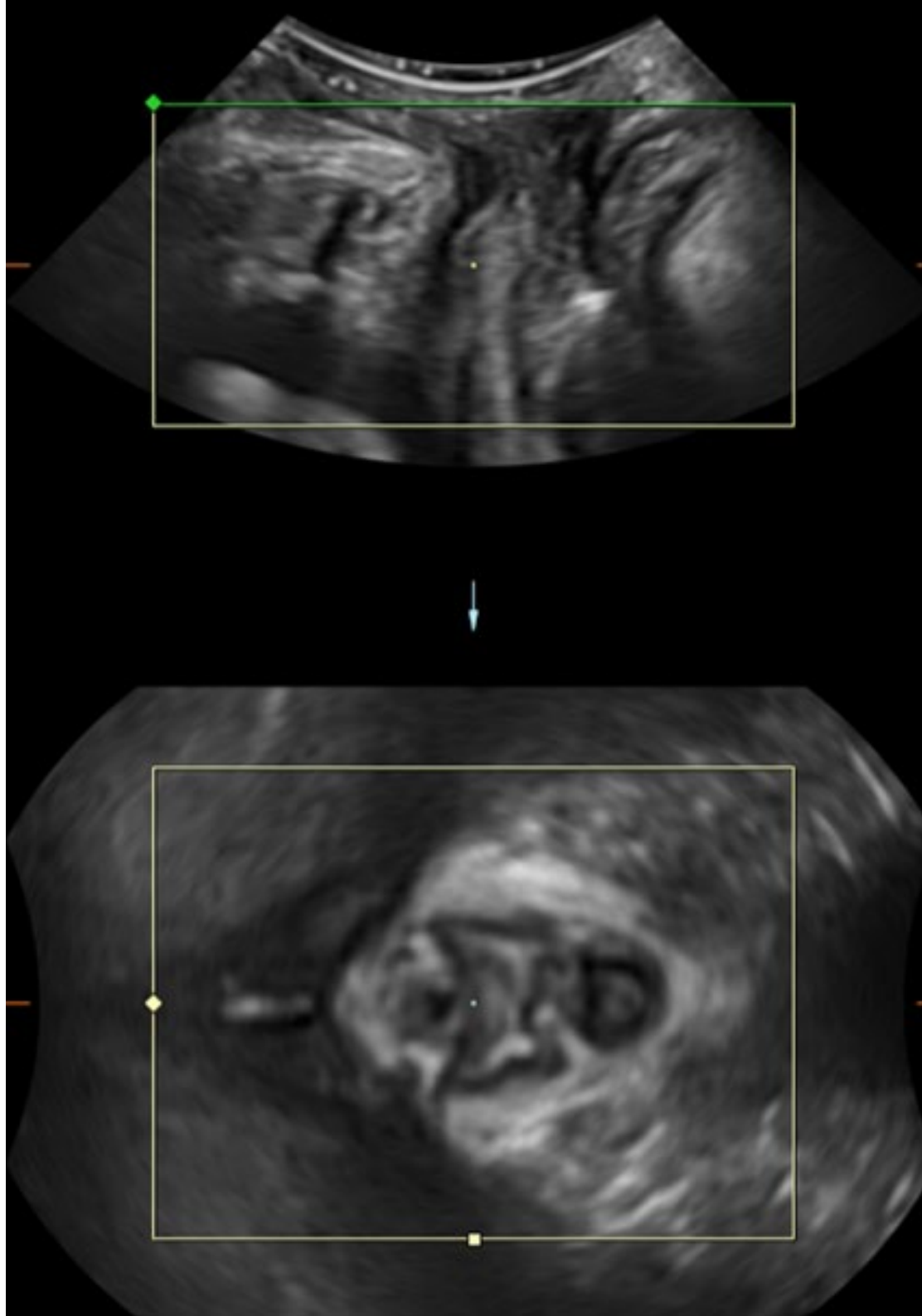
page 18

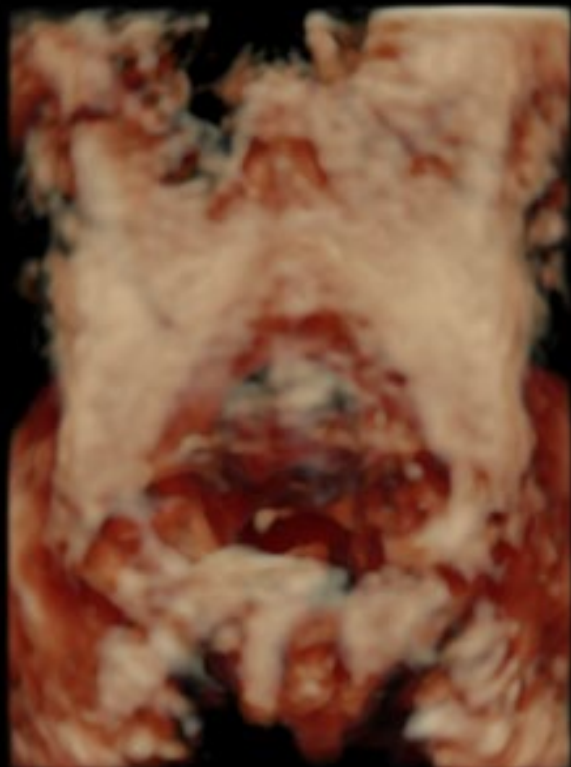
01 Introduction

Se tenir à jour dans le domaine de l'obstétrique est déjà une exigence pour les professionnels du secteur. Ainsi, l'un des moyens les plus efficaces d'approfondir et d'acquérir les dernières connaissances et évolutions est d'effectuer un séjour pratique in situ. C'est pourquoi TECH a créé cette formation, dans laquelle les sages-femmes pourront examiner de première main les derniers développements et avancées dans le domaine de l'obstétrique. Au cours de ce séjour, elles pourront observer et participer à des situations réelles de soins obstétriques, en travaillant aux côtés de professionnels spécialisés et expérimentés dans des environnements cliniques d'excellence. Ils pourront appliquer leurs connaissances théoriques dans des situations réelles, interagir avec des professionnels de premier plan et acquérir une perspective pratique et actualisée du domaine de l'obstétrique.



Acquérir une expérience pratique inestimable et se plonger dans des situations réelles de soins obstétriques, guidés par des experts professionnels dans des environnements cliniques d'excellence"





A | B
C | 3D

Les sages-femmes sont aujourd'hui confrontées au défi de rester à jour dans le domaine de la pratique sage-femme et d'acquérir une formation pratique pour compléter leur enseignement théorique. Il leur est souvent difficile d'accéder à des programmes éducatifs qui leur offrent une expérience sur le terrain, où elles peuvent observer et comprendre les derniers développements et avancées dans ce domaine en constante évolution.

La Formation Pratique en Obstétrique pour Sages-Femmes est la solution idéale à ce problème. Ce programme innovant donne aux sages-femmes l'occasion unique de participer à un stage pratique, où elles peuvent s'immerger dans le monde réel de la profession de sage-femme et faire l'expérience directe des nouveautés dans ce domaine. Au cours de cette formation, les sages-femmes pourront observer et participer activement à des situations réelles de soins obstétriques, en travaillant aux côtés de professionnels expérimentés et spécialisés dans des environnements cliniques d'excellence.

L'ensemble du programme a donc été conçu selon une approche pratique et actualisée afin d'offrir aux sages-femmes une expérience inégalée. Pendant leur séjour, elles pourront appliquer leurs connaissances théoriques dans des situations réelles, interagir avec des professionnels de premier plan et acquérir une perspective pratique et actualisée du domaine de la profession de sage-femme. Cette formation universitaire leur permettra de renforcer leurs compétences et leurs connaissances, ainsi que de se tenir au courant des derniers développements et tendances dans ce domaine.

02

Pourquoi suivre cette Formation Pratique?

Suivre cette Formation Pratique en Obstétrique pour Sages-Femmes est une excellente occasion d'acquérir une expérience pratique inégalée. Elles pourront assister et participer activement à des situations réelles de soins obstétricaux, renforçant ainsi leurs compétences cliniques et acquérant des connaissances actualisées sur les derniers développements dans ce domaine. En s'inscrivant à cette formation pratique, les sages-femmes se positionneront comme des professionnelles hautement qualifiées, prêtes à faire la différence dans la vie des femmes au cours de leur expérience périnatale et à contribuer au bien-être de la communauté.

“

Élargissez vos connaissances grâce à une formation pratique qui vous permettra d'appliquer vos compétences dans un environnement clinique de haut niveau”

1. Actualisation des technologies les plus récentes

Cette formation offre aux sages-femmes la possibilité de se familiariser avec les dernières technologies disponibles dans le domaine de la pratique sage-femme, ce qui leur permet d'appliquer des outils et des techniques avancés pour des soins maternels et infantiles de pointe.

2. Exploiter l'expertise des meilleurs spécialistes

Les participants pourront s'immerger dans un environnement enrichissant, où ils pourront apprendre des meilleurs spécialistes de l'obstétrique. Cette expérience leur permettra d'approfondir leurs connaissances et leur compréhension du domaine, grâce aux conseils et à l'expérience directe d'experts reconnus dans ce domaine.

3. Accéder à des centres cliniques de premier ordre

La formation pratique offre la possibilité d'entrer dans des environnements cliniques de classe mondiale, où les sages-femmes pourront travailler en collaboration avec des professionnels de premier plan. Cela leur permettra d'acquérir une expérience pratique précieuse dans d'excellents environnements cliniques, renforçant ainsi leur confiance et leurs compétences professionnelles.



4. Mettre en pratique au quotidien ce que vous apprenez dès le départ

Dès le début de la Formation Pratique, les sages-femmes seront en mesure d'appliquer ce qu'elles ont appris dans leur pratique quotidienne. La combinaison de la théorie et de la pratique leur permet de mettre immédiatement en œuvre les nouvelles compétences et connaissances dans leur travail, en approfondissant les soins qu'elles apportent aux femmes et à leurs familles.

5. Élargir les frontières de la connaissance

Le programme encourage l'expansion des frontières de la connaissance dans le domaine de la profession de sage-femme. Grâce à une formation complète et actualisée, les sages-femmes auront l'occasion d'explorer de nouvelles perspectives, des recherches innovantes et les dernières avancées dans le domaine, ce qui leur permettra de contribuer au développement et à l'avancement des soins maternels et infantiles.



Vous serez en immersion totale dans le centre de votre choix"

03

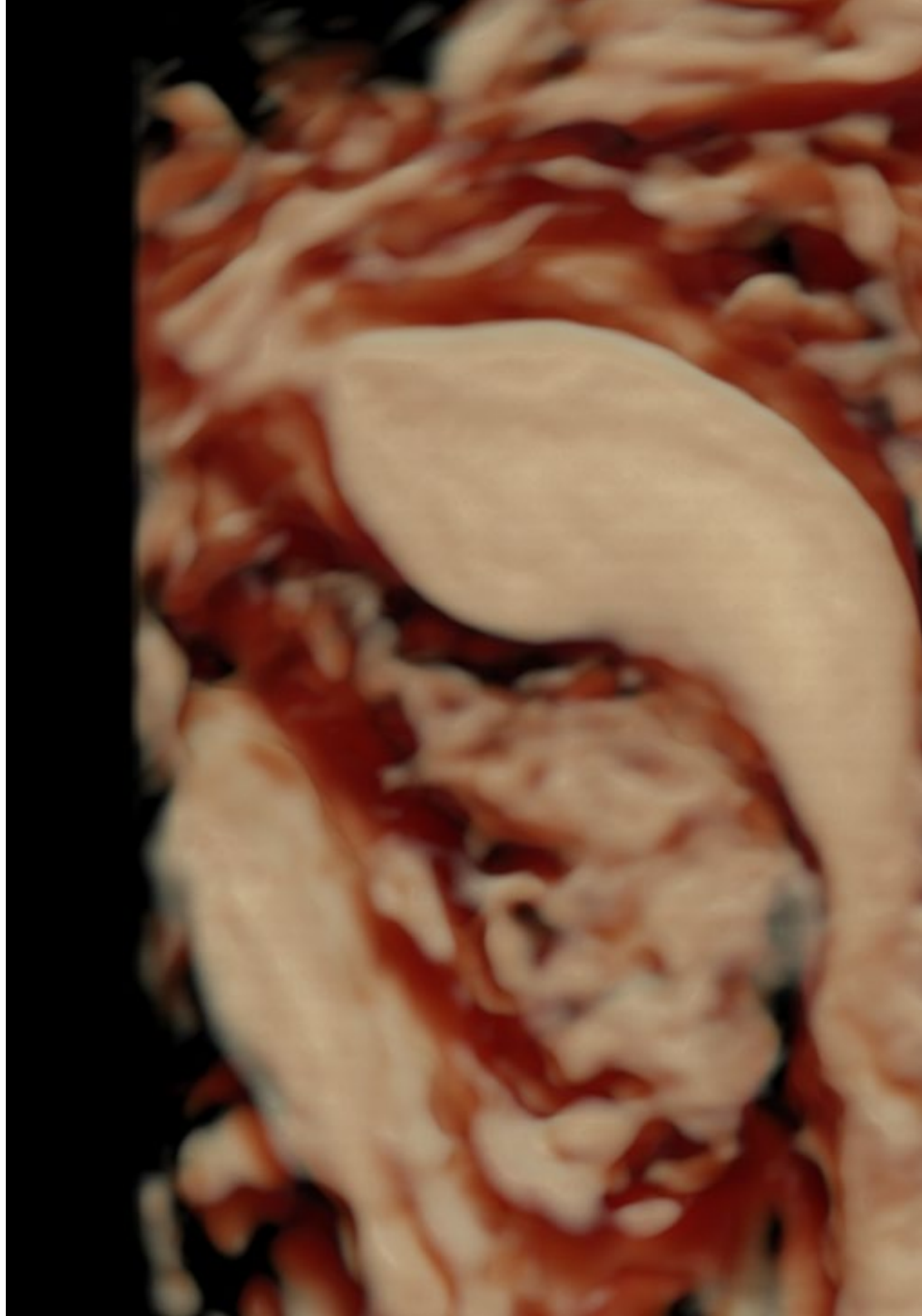
Objectifs

La Formation Pratique en Obstétrique pour Sages-Femmes vise à offrir aux sages-femmes une expérience pratique enrichissante en complément de leur propre enseignement théorique. Ce programme vise à renforcer les compétences cliniques et à mettre à jour les connaissances des sages-femmes dans le domaine de la pratique obstétrique. En outre, les objectifs comprennent le développement de solides compétences pratiques, l'acquisition d'une compréhension approfondie des procédures obstétriques, l'amélioration de la prise de décision clinique et l'encouragement des soins centrés sur la femme et la famille.



Objectifs généraux

- ♦ Appliquer les connaissances acquises et les compétences en matière de résolution de problèmes dans des environnements nouveaux ou peu familiers dans des contextes plus larges (ou pluridisciplinaires) liés à leur domaine d'étude
- ♦ Promouvoir une expérience positive et une attitude responsable vis-à-vis de l'accouchement dans la population et donner des conseils sur le post-partum et l'allaitement
- ♦ Appliquer les principes du raisonnement clinique, de la détection des problèmes, de la prise de décision, du plan de soins et d'attention et de l'évaluation appropriée aux différentes situations cliniques du domaine de l'action infirmière





Objectifs spécifiques

- ♦ Appliquer les critères scientifico-techniques et les soins unifiés les plus récents, afin de garantir la continuité des soins
- ♦ Établir des stratégies de coordination entre les professionnels participant au processus
- ♦ Poser un diagnostic avec des recommandations claires avant l'accouchement
- ♦ Mettre en œuvre des stratégies de prévention et de promotion de la santé obstétricale et, par conséquent, de celle du futur enfant
- ♦ Développer des stratégies de communication pour établir un lien thérapeutique adéquat avec la femme et sa famille
- ♦ Concevoir des stratégies pour favoriser un climat de confiance, de sécurité et d'intimité, en respectant la vie privée, la dignité et la confidentialité des femmes
- ♦ Réaliser un guide des principaux soins du nouveau-né
- ♦ Développer des stratégies et des plans d'action en cas de complication néonatale
- ♦ Identifier l'état de la femme enceinte et donner la priorité à son bien-être afin de continuer avec le déroulement de son accouchement
- ♦ Exposer aux femmes des techniques et des procédures pour promouvoir les soins personnels pendant la grossesse et après l'accouchement
- ♦ Développer des protocoles et des stratégies pour encourager la promotion de l'allaitement maternel
- ♦ Effectuer un diagnostic rapide pour identifier l'état de santé du nouveau-né
- ♦ Identifier les urgences qui peuvent survenir au cours de la procédure obstétricale et mettre en œuvre les mesures appropriées pour les résoudre
- ♦ Définir les différents traitements et leurs complications dont peut avoir besoin la patiente en obstétrique

04

Plan d'études

La Formation Pratique en Obstétrique pour Sages-Femmes se compose d'un séjour pratique dans un centre prestigieux d'une durée de 3 semaines. Au cours de ce séjour, les participantes auront l'occasion d'accompagner une assistante spécialiste renommée dans le domaine. La formation se déroulera du lundi au vendredi, 8 heures consécutives par jour. Pendant cette période, les sages-femmes pourront observer et participer aux soins de vraies patientes, en travaillant en étroite collaboration avec une équipe de professionnels de premier plan dans le domaine de l'obstétrique.

Dans cette Formation Pratique, de nature totalement pratique, les activités visent à développer et à perfectionner les compétences nécessaires à la prestation de soins de santé dans des domaines et des conditions qui requièrent un haut niveau de qualification, et qui sont orientées vers une formation spécifique pour l'exercice de l'activité, dans un environnement de sécurité pour le patient et de haute performance professionnelle.

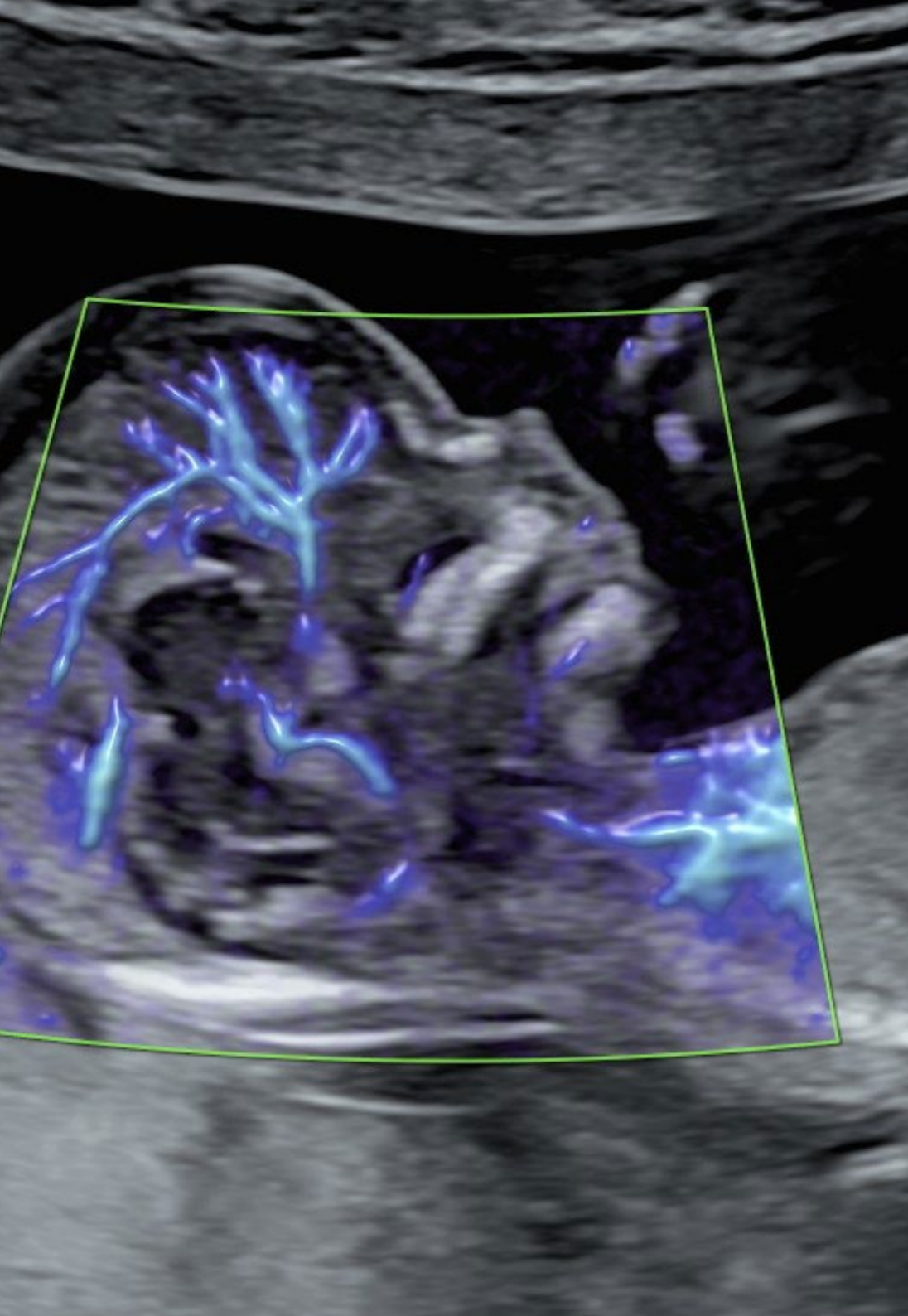
C'est sans doute l'occasion d'apprendre en travaillant dans un hôpital innovant où le suivi en temps réel de la santé des patients est au cœur de la culture numérique des professionnels. Il s'agit d'une nouvelle façon d'appréhender et d'intégrer les processus de soins, qui fait d'un centre de référence le scénario pédagogique idéal pour cette expérience innovante d'amélioration des compétences professionnelles.

L'enseignement pratique sera réalisée avec la participation active de l'étudiant qui réalisera les activités et les procédures de chaque domaine de compétence (apprendre à apprendre et apprendre à faire), avec l'accompagnement et les conseils des enseignants et des autres stagiaires qui faciliteront le travail en équipe et l'intégration multidisciplinaire en tant que compétences transversales pour la pratique des soins infirmiers obstétricaux (apprendre à être et apprendre à être en relation).

formation, et leur mise en œuvre est soumise à la fois à l'adéquation des patients et à la disponibilité du centre et de sa charge de travail, les activités proposées étant les suivantes:



Inscrivez-vous à une institution qui peut vous offrir toutes ces possibilités, avec un programme académique innovant et une équipe humaine capable de vous accompagner au maximum"



Module	Activité pratique
Soins pré-conception	Effectuer des évaluations de la santé et des antécédents avant la conception
	Élaborer des plans d'éducation et de promotion de la santé pour les couples souhaitant concevoir un enfant
	Mettre en œuvre des stratégies de supplémentation pharmacologique en fonction des besoins de chaque patient
Attention prénatale	Effectuer le diagnostic gestationnel et le suivi du développement du fœtus
	Participer à la formation à l'échographie pour l'évaluation prénatale
	Mettre en œuvre des programmes de suivi de la grossesse et effectuer des diagnostics prénataux
	Fournir une éducation sanitaire aux femmes enceintes sur les soins de grossesse, y compris la nutrition et la gestion des malaises courants
	Donner des conseils sur l'utilisation sûre des médicaments pendant la grossesse
Préparation à la Maternité	Conseiller les femmes enceintes sur l'exercice physique, les exercices du plancher pelvien et les techniques de statique corporelle
	Enseigner des techniques de respiration et de relaxation pour la gestion de la douleur pendant le travail et l'accouchement
	Utiliser le ballon de naissance ou la sphérodynamique comme outil de préparation à l'accouchement
	Réaliser l'éducation maternelle aquatique et appliquer la méthode de Pilates adaptée aux femmes enceintes
Le travail durant l'accouchement	Évaluer le bien-être du fœtus pendant le travail
	Suivre le début du travail et les différentes périodes du travail
	Acquérir des connaissances sur la pharmacologie utilisée lors de l'accouchement Début du travail et les différents périodes de travail
Assistance et soins pendant l'accouchement et puerpéralité	Évaluer et soigner la femme pendant l'accouchement
	Pratiquer les techniques de soulagement de la douleur lors de l'accouchement et comprendre la physiologie et la perception de la douleur
	Fournir des soins pour un accouchement normal et respecter les projets d'accouchement des femmes
	Maîtriser l'administration de l'analgésie et de l'anesthésie obstétricales
	Appliquer différentes alternatives dans les soins obstétriques, comme l'utilisation de positions et de techniques non pharmacologiques

05

Où suivre la Formation Pratique?

Les centres où se déroulent les stages de cette Formation Pratique en Obstétrique pour Sages-Femmes se distinguent par leur qualité et leur prestige. Ces centres, reconnus au niveau international, sont des leaders dans le domaine des soins maternels et infantiles et jouissent d'une réputation exceptionnelle au sein de la communauté médicale. En offrant des environnements cliniques de premier ordre, équipés de technologies de pointe et de ressources spécialisées, ils garantissent une expérience pratique enrichissante et de haut niveau.



Mettez à jour vos compétences pratiques de sage-femme et tenez-vous au courant des dernières évolutions dans ce domaine grâce à une formation pratique de pointe"





L'étudiant pourra suivre cette formation dans les centres suivants:



Infirmiers

Hospital Maternidad HM Belén

Pays Ville
Espagne La Coruña

Adresse: R. Filantropía, 3, 15011, A Coruña

Réseau de Cliniques Privées, Hôpitaux et Centres Spécialisés dans toute l'Espagne

Formations pratiques connexes:

- Actualisation en Reproduction Assistée
- Direction des Hôpitaux et Services de Santé



Infirmiers

Hospital HM Rosaleda

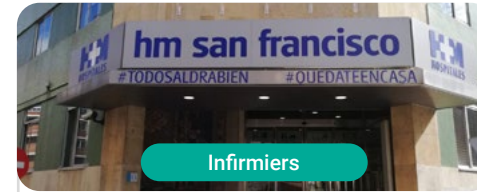
Pays Ville
Espagne La Coruña

Adresse: Rúa de Santiago León de Caracas, 1, 15701, Santiago de Compostela, A Coruña

Réseau de Cliniques Privées, Hôpitaux et Centres Spécialisés dans toute l'Espagne

Formations pratiques connexes:

- Greffe Capillaire
- Orthodontie et Orthopédie Dento-Faciale



Infirmiers

Hospital HM San Francisco

Pays Ville
Espagne León

Adresse: C. Marqueses de San Isidro, 11, 24004, León

Réseau de Cliniques Privées, Hôpitaux et Centres Spécialisés dans toute l'Espagne

Formations pratiques connexes:

- Actualisation en Anesthésiologie et Réanimation
- Soins Infirmiers dans le Service de Traumatologie



Infirmiers

Hospital HM Regla

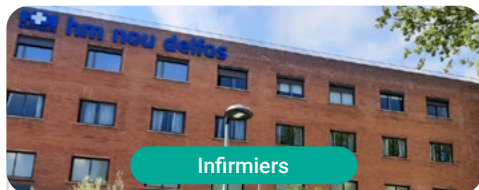
Pays Ville
Espagne León

Adresse: Calle Cardenal Landázuri, 2, 24003, León

Réseau de Cliniques Privées, Hôpitaux et Centres Spécialisés dans toute l'Espagne

Formations pratiques connexes:

- Actualisation en Traitements Psychiatriques des Patients Mineurs



Infirmiers

Hospital HM Nou Delfos

Pays Ville
Espagne Barcelone

Adresse: Avinguda de Vallcarca, 151, 08023 Barcelona

Réseau de Cliniques Privées, Hôpitaux et Centres Spécialisés dans toute l'Espagne

Formations pratiques connexes:

- Médecine Esthétique
- Nutrition Clinique en Médecine



Infirmiers

Hospital HM Madrid

Pays Ville
Espagne Madrid

Adresse: Pl. del Conde del Valle de Súchil, 16, 28015, Madrid

Réseau de Cliniques Privées, Hôpitaux et Centres Spécialisés dans toute l'Espagne

Formations pratiques connexes:

- Soins Palliatifs
- Anesthésiologie et Réanimation



Infirmiers

Hospital HM Montepíncipe

Pays Ville
Espagne Madrid

Adresse: Av. de Montepíncipe, 25, 28660, Boadilla del Monte, Madrid

Réseau de Cliniques Privées, Hôpitaux et Centres Spécialisés dans toute l'Espagne

Formations pratiques connexes:

- Soins Palliatifs
- Médecine Esthétique



Infirmiers

Hospital HM Torrelodones

Pays Ville
Espagne Madrid

Adresse: Av. Castillo Olivares, s/n, 28250, Torrelodones, Madrid

Réseau de Cliniques Privées, Hôpitaux et Centres Spécialisés dans toute l'Espagne

Formations pratiques connexes:

- Anesthésiologie et Réanimation
- Soins Palliatifs



Infirmiers

Hospital HM Sanchinarro

Pays: Espagne
Ville: Madrid

Adresse: Calle de Oña, 10, 28050, Madrid

Réseau de Cliniques Privées, Hôpitaux et Centres Spécialisés dans toute l'Espagne

Formations pratiques connexes:

- Anesthésiologie et Réanimation
- Soins Palliatifs



Infirmiers

Hospital HM Nuevo Belén

Pays: Espagne
Ville: Madrid

Adresse: Calle José Silva, 7, 28043, Madrid

Réseau de Cliniques Privées, Hôpitaux et Centres Spécialisés dans toute l'Espagne

Formations pratiques connexes:

- Chirurgie Générale et Système Digestif
- Nutrition Clinique en Médecine



Infirmiers

Hospital HM Puerta del Sur

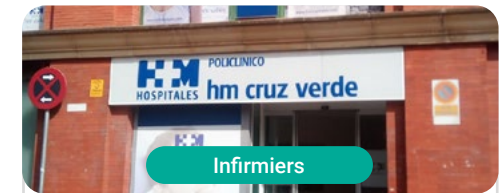
Pays: Espagne
Ville: Madrid

Adresse: Av. Carlos V, 70, 28938, Móstoles, Madrid

Réseau de Cliniques Privées, Hôpitaux et Centres Spécialisés dans toute l'Espagne

Formations pratiques connexes:

- Soins Palliatifs
- Ophtalmologie Clinique



Infirmiers

Policlínico HM Cruz Verde

Pays: Espagne
Ville: Madrid

Adresse: Plaza de la Cruz Verde, 1-3, 28807, Alcalá de Henares, Madrid

Réseau de Cliniques Privées, Hôpitaux et Centres Spécialisés dans toute l'Espagne

Formations pratiques connexes:

- Podologie Clinique Avancée
- Technologies Optiques et Optométrie Clinique



Infirmiers

Policlínico HM Distrito Telefónica

Pays: Espagne
Ville: Madrid

Adresse: Ronda de la Comunicación, 28050, Madrid

Réseau de Cliniques Privées, Hôpitaux et Centres Spécialisés dans toute l'Espagne

Formations pratiques connexes:

- Technologies Optiques et Optométrie Clinique
- Chirurgie Générale et Système Digestif



Infirmiers

Policlínico HM Gabinete Velázquez

Pays: Espagne
Ville: Madrid

Adresse: C. de Jorge Juan, 19, 1° 28001, 28001, Madrid

Réseau de Cliniques Privées, Hôpitaux et Centres Spécialisés dans toute l'Espagne

Formations pratiques connexes:

- Nutrition Clinique en Médecine
- Chirurgie Plastique Esthétique



Infirmiers

Policlínico HM La Paloma

Pays: Espagne
Ville: Madrid

Adresse: Calle Hilados, 9, 28850, Torrejón de Ardoz, Madrid

Réseau de Cliniques Privées, Hôpitaux et Centres Spécialisés dans toute l'Espagne

Formations pratiques connexes:

- Soins Infirmiers en Bloc Opérateur
- Orthodontie et Orthopédie Dento-Faciale



Infirmiers

Policlínico HM Las Tablas

Pays: Espagne
Ville: Madrid

Adresse: C. de la Sierra de Atapuerca, 5, 28050, Madrid

Réseau de Cliniques Privées, Hôpitaux et Centres Spécialisés dans toute l'Espagne

Formations pratiques connexes:

- Soins Infirmiers dans le Service de Traumatologie
- Le diagnostic en kinésithérapie



Policlínico HM Moraleja

Pays Ville
Espagne Madrid

Adresse: P.º de Alcobendas, 10, 28109, Alcobendas, Madrid

Réseau de Cliniques Privées, Hôpitaux et Centres Spécialisés dans toute l'Espagne

Formations pratiques connexes:

- Médecine de Réhabilitation en Gestion des Lésions Cérébrales Acquisies



Policlínico HM Sanchinarro

Pays Ville
Espagne Madrid

Adresse: Av. de Manoteras, 10, 28050, Madrid

Réseau de Cliniques Privées, Hôpitaux et Centres Spécialisés dans toute l'Espagne

Formations pratiques connexes:

- Obstétrique pour Sages-Femmes



Policlínico HM Rosaleda Lalín

Pays Ville
Espagne Pontevedra

Adresse: Av. Buenos Aires, 102, 36500, Lalín, Pontevedra

Réseau de Cliniques Privées, Hôpitaux et Centres Spécialisés dans toute l'Espagne

Formations pratiques connexes:

- Avancées en Hématologie et Hémothérapie
- Kinésithérapie Neurologique



Policlínico HM Imi Toledo

Pays Ville
Espagne Toledo

Adresse: Av. de Irlanda, 21, 45005, Toledo

Réseau de Cliniques Privées, Hôpitaux et Centres Spécialisés dans toute l'Espagne

Formations pratiques connexes:

- Électrothérapie en Médecine de Réadaptation
- Greffe Capillaire

06

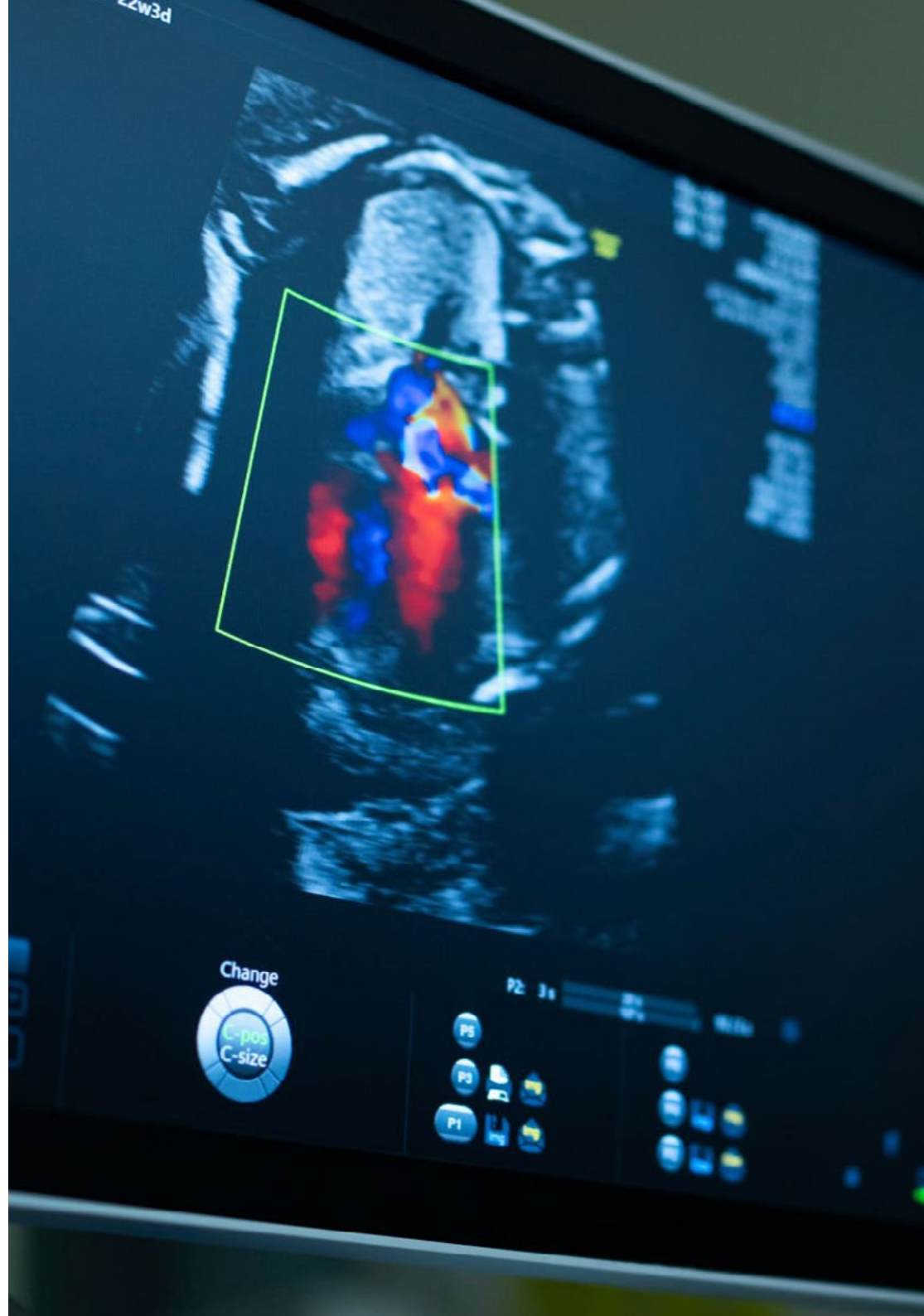
Conditions générales

Assurance responsabilité civile

La principale préoccupation de cette institution est de garantir la sécurité des stagiaires et des autres collaborateurs nécessaires aux processus de formation pratique dans l'entreprise. Parmi les mesures destinées à atteindre cet objectif figure la réponse à tout incident pouvant survenir au cours de la formation d'apprentissage.

Pour ce faire, cette université s'engage à souscrire une assurance Responsabilité Civile pour couvrir toute éventualité pouvant survenir pendant le séjour au centre de stage.

Cette police d'assurance couvrant la Responsabilité Civile des stagiaires doit être complète et doit être souscrite avant le début de la période de Formation Pratique. Ainsi, le professionnel n'a pas à se préoccuper des imprévus et bénéficiera d'une couverture jusqu'à la fin du stage pratique dans le centre.



Conditions générales de la Formation pratique

Les conditions générales de la Convention de Stage pour le programme sont les suivantes:

- 1. TUTEUR:** Pendant la Formation Pratique, l'étudiant se verra attribuer deux tuteurs qui l'accompagneront tout au long du processus, en résolvant tous les doutes et toutes les questions qui peuvent se poser. D'une part, il y aura un tuteur professionnel appartenant au centre de placement qui aura pour mission de guider et de soutenir l'étudiant à tout moment. D'autre part, un tuteur académique sera également assigné à l'étudiant, et aura pour mission de coordonner et d'aider l'étudiant tout au long du processus, en résolvant ses doutes et en lui facilitant tout ce dont il peut avoir besoin. De cette manière, le professionnel sera accompagné à tout moment et pourra consulter les doutes qui pourraient surgir, tant sur le plan pratique que sur le plan académique.
- 2. DURÉE:** le programme de formation pratique se déroulera sur trois semaines continues, réparties en journées de 8 heures, cinq jours par semaine. Les jours de présence et l'emploi du temps relèvent de la responsabilité du centre, qui en informe dûment et préalablement le professionnel, et suffisamment à l'avance pour faciliter son organisation.
- 3. ABSENCE:** En cas de non présentation à la date de début de la Formation Pratique, l'étudiant perdra le droit au stage sans possibilité de remboursement ou de changement de dates. Une absence de plus de deux jours au stage, sans raison médicale justifiée, entraînera l'annulation du stage et, par conséquent, la résiliation automatique de la Formation. Tout problème survenant au cours du séjour doit être signalé d'urgence au tuteur académique.
- 4. CERTIFICATION:** l'étudiant qui réussit la Formation Pratique recevra un certificat accréditant le séjour dans le centre en question.

5. RELATION DE TRAVAIL: La formation pratique ne constitue pas une relation de travail de quelque nature que ce soit.

6. ÉTUDES PRÉALABLES: certains centres peuvent exiger un certificat d'études préalables pour effectuer la Formation Pratique. Dans ce cas, il sera nécessaire de le présenter au département de formations pratiques de TECH afin de confirmer l'affectation du centre choisi.

7. NON INCLUS: La Formation Pratique ne comprend aucun élément non décrit dans les présentes conditions. Par conséquent, il ne comprend pas l'hébergement, le transport vers la ville où le stage a lieu, les visas ou tout autre avantage non décrit.

Toutefois, les étudiants peuvent consulter leur tuteur académique en cas de doutes ou de recommandations à cet égard. Ce dernier lui fournira toutes les informations nécessaires pour faciliter les démarches.

07 Diplôme

Ce Diplôme de **Formation Pratique en Obstétrique pour Sages-Femmes** contient le programme le plus complet et le plus actuel sur la scène universitaire.

À l'issue des épreuves, l'étudiant recevra par courrier, avec accusé de réception, le certificat de **Formation Pratique** correspondant délivré par TECH.

Le certificat délivré par TECH mentionne la note obtenue lors des évaluations.

Diplôme: **Formation Pratique en Obstétrique pour Sages-Femmes**

Durée: **3 semaines**

Assistance: **du lundi au vendredi, journées de 8 heures consécutives**

N° d'heures officielles: **120 h. de Formation Professionnelle**



tech

Formation Pratique
Obstétrique pour
Sages-Femmes

Formation Pratique Obstétrique pour Sages-Femmes

A woman in a white lab coat is looking at a medical monitor. The monitor displays a heart rate graph and the number 75. The background is a blurred hospital room. The image is overlaid with a green diagonal shape on the left and bottom-left corners.

tech