

Formation Pratique  
Échographie Clinique en  
Soins des Urgences et  
Critiques pour Infirmiers



tech



**tech**

Formation Pratique  
Échographie Clinique en  
Soins des Urgences et  
Critiques pour Infirmiers

# Accueil

01

Introduction

---

*page 4*

02

Pourquoi suivre cette  
Formation Pratique?

---

*page 6*

03

Objectifs

---

*page 8*

04

Plan d'étude

---

*page 10*

05

Où suivre les  
pratiques cliniques?

---

*page 12*

06

Conditions générales

---

*page 16*

07

Diplôme

---

*page 18*

# 01 Introduction

Les professionnels des soins infirmiers ont gagné du terrain dans la pratique clinique. En particulier, en ce qui concerne les Soins Critiques et les procédures d'Échographie, ils excellent dans l'assistance rigoureuse au clinicien. En même temps, tous ne sont pas en mesure de suivre les applications pratiques des moyens de travail les plus modernes. Dans un contexte où les programmes éducatifs axés sur la théorie sont la norme, TECH innove en proposant une modalité d'apprentissage différente.

La formation permet aux infirmiers de mettre à jour leurs connaissances dans un environnement hospitalier de premier ordre, où ils acquièrent des compétences dans l'utilisation des technologies les plus modernes. Pendant 3 semaines, ils participeront à des exercices de soins dynamiques et à des missions aux côtés d'experts renommés et d'un tuteur auxiliaire exigeant.



*Inscrivez-vous à TECH et devenez un infirmier d'élite avec un haut niveau de spécialisation dans l'utilisation d'un équipement d'échographie clinique de pointe"*





Le personnel infirmier est essentiel dans l'environnement hospitalier et assume de plus en plus de défis et de responsabilités. Dans le domaine des Soins Critiques, on attend d'eux qu'ils soient capables d'assumer l'assistance du médecin avec excellence et une maîtrise approfondie de tous les outils de travail à leur disposition. L'utilisation des appareils d'échographie clinique est l'un des domaines qui exige actuellement de leur part la gestion la plus professionnelle. Cependant, les professionnels ne sont pas toujours au fait des avancées dans ces domaines de la santé, car la plupart des programmes de formation qui leur sont proposés sont très chargés sur le plan théorique.

Conscient de ces lacunes dans le paysage éducatif, TECH présente cette formation innovante. La Formation Pratique en Échographie Clinique en Soins des Urgences et Critiques pour Infirmiers offre un apprentissage intensif, en face à face, axé sur l'acquisition de nouvelles compétences. L'itinéraire d'enseignement consiste en un séjour immersif dans un centre hospitalier très prestigieux. Dans cette institution, vous aurez l'occasion de manipuler les ressources technologiques les plus modernes et de mettre en œuvre leurs avantages dans le cadre des soins prodigués par de vrais médecins et professionnels de la santé à des patients réels.

Cette modalité éducative durera 3 semaines, réparties en journées consécutives de 8 heures, du lundi au vendredi. Pendant cette période, l'infirmier travaillera aux côtés d'experts de premier plan qui lui fourniront des conseils personnalisés fondés sur les dernières données scientifiques. En outre, un tuteur assistant suivra leurs progrès et insérera progressivement des tâches dynamiques qui renforceront les connaissances acquises. À l'issue de cette formation, l'étudiant apportera les meilleures compétences dans ce domaine des soins infirmiers sur son lieu de travail.

# 02

## Pourquoi suivre cette Formation Pratique?

Aujourd'hui, le personnel infirmier a acquis de plus grandes responsabilités dans l'environnement hospitalier et, en particulier, en ce qui concerne les Soins Critiques. Ce scénario exigeant a conduit les professionnels à chercher à se tenir au courant des applications des équipements modernes tels que les appareils d'Échographie Clinique. Cependant, le marché de l'éducation n'offre pas de programmes éducatifs qui analysent les compétences pratiques nécessaires à cette mise à jour. C'est pourquoi TECH s'est engagé dans cette modalité éducative, 100% pratique et intensive, où l'infirmier sera en mesure d'appliquer des protocoles de travail modernes et de manipuler des ressources technologiques directement sur des patients réels.



*TECH présente cette modalité d'apprentissage où vous n'aurez pas à vous préoccuper d'une théorie excessive et où vous développerez des compétences grâce à la manipulation directe des meilleures ressources cliniques dans le domaine des Soins Infirmiers"*

### 1. Actualisation des technologies les plus récentes

Les méthodologies d'échographie ont considérablement progressé ces dernières années grâce à l'évolution des appareils d'échographie et d'autres dispositifs d'imagerie clinique. Afin de permettre au personnel infirmier de se tenir au courant de leurs applications, TECH propose une formation intensive, rigoureuse et exigeante sur site. Chaque professionnel se rendra dans un centre hospitalier prestigieux et suivra une formation de 3 semaines.

### 2. Exploiter l'expertise des meilleurs spécialistes

Les diplômés de cette modalité d'enseignement pourront travailler aux côtés des meilleurs experts au cours de cette Formation Pratique. Pendant 120 heures de cours, ils recevront des conseils personnalisés de la part de personnalités prestigieuses dans le domaine des Soins Infirmiers. De même, un tuteur assistant sera chargé de superviser le processus d'apprentissage et insérera des tâches dynamiques qui complèteront la préparation de chacun d'entre eux.

### 3. Accéder à des centres cliniques de premier ordre

Après un processus de sélection approfondi, TECH a identifié des institutions de prestige international pour intégrer les centres de pratique de cette formation. Ces établissements se distinguent par leurs outils de pointe qui facilitent la pratique des Soins Infirmiers liés à l'Échographie Clinique et aux Soins Critiques. Ils disposent également d'une équipe d'experts renommés, dûment informés des derniers développements dans le secteur.



#### 4. Mettre en pratique au quotidien ce que vous apprenez dès le départ

Sur le marché universitaire, où prédominent les programmes à forte teneur théorique, TECH lance une expérience d'apprentissage innovante. L'infirmier y développera des compétences pratiques dans le cadre d'un scénario clinique réel, où il appliquera des procédures de pointe sur de vrais patients. Grâce à ce mode d'étude, ils pourront consolider leurs connaissances et, après 3 semaines, ils les appliqueront dans leur pratique quotidienne avec toutes les garanties.

#### 5. Élargir les frontières de la connaissance

Les infirmiers auront l'occasion d'actualiser leurs compétences dans un établissement hospitalier de prestige international. Ils pourront ainsi repousser les frontières de leur mise à jour en fonction des dernières preuves scientifiques et des normes de soins les plus globales. Il s'agit sans aucun doute d'une opportunité unique que seule TECH, la plus grande université numérique du monde, peut offrir.

“

*Vous serez en immersion totale  
dans le centre de votre choix”*

# 03

## Objectifs

Grâce à cette Formation Pratique, l'infirmier sera mise au courant des activités et des compétences les plus modernes dans son domaine professionnel en ce qui concerne l'Échographie Clinique et les Soins Critiques. Pour ce faire, elle bénéficiera d'un séjour face à face et intensif dans un établissement hospitalier prestigieux doté de ressources de soins de santé de pointe.



### Objectifs généraux

---

- ♦ Actualiser les connaissances concernant l'échographie et ses divers avantages en soins médicaux
- ♦ Approfondir les protocoles de travail du personnel infirmier pour la prise en charge des situations d'urgence et des patients critiques
- ♦ Maîtriser les différents gestes de canalisation, de vascularisation et d'intubation échoguidés nécessitant l'intervention du personnel infirmier







## Objectifs spécifiques

---

- ◆ Établir la séquence échographique appropriée pour chaque examen
- ◆ Expliquer les principes de l'échonavigation
- ◆ Définir les différents types d'échographes et leurs applications
- ◆ Décrire les différents plans échographiques
- ◆ Maîtriser l'anatomie cardiaque
- ◆ Pouvoir identifier les différentes altérations structurelles en échographie cardiaque
- ◆ Connaître les technique d'examen en échographie thoracique
- ◆ Expliquer les principes de l'échographie de la paroi thoracique, de la plèvre, du médiastin, pulmonaire et du diaphragme
- ◆ Appliquer les principes de l'échographie des gros vaisseaux thoraco-abdominaux, des troncs supra-aortiques et de la circulation artérielle périphérique
- ◆ Examiner l'hémodynamique cérébrale
- ◆ Reconnaître les les différentes altérations structurelles et hémodynamiques en échographie cérébrale
- ◆ Savoir appliquer la méthodologie ECO FAST
- ◆ Expliquer les principes de l'échographie dans les blessures aiguës les plus courantes de l'appareil locomoteur
- ◆ Définir l'utilisation de l'échographie en cas de choc, insuffisance respiratoire, septicémie, AVC et douleur abdominale
- ◆ Effectuer des ponctions lombaires, des drainages et des cathétérismes, des intubations et des canulations vasculaires à l'aide de protocoles échoguidés
- ◆ Connaître les technique d'examen en échographie pédiatrique
- ◆ Décrire la sonoanatomie et la sonophysiologie pédiatriques

# 04

## Plan d'étude

Cette formation pratique TECH se déroulera en journées de 8 heures consécutives, du lundi au vendredi, pour compléter 3 semaines d'enseignement sur place. Tout au long de ce séjour intensif, l'infirmier aura accès aux outils de travail les plus modernes et pourra en appliquer les avantages directement sur de vrais patients. Cette occasion unique d'apprentissage in situ vous permettra de mettre à jour vos connaissances dans les domaines suivants les stratégies d'intervention et les protocoles récents qui sont pertinents pour votre domaine professionnel.

Dans cette Formation Pratique, de nature totalement pratique, les activités visent à développer et à perfectionner les compétences nécessaires à la prestation de soins de santé dans des domaines et des conditions qui requièrent un haut niveau de qualification, et qui sont orientées vers une formation spécifique pour l'exercice de l'activité, dans un environnement de sécurité pour le patient et de haute performance professionnelle.

D'autre part, l'infirmier travaillera aussi directement avec des experts renommés. Avec eux, il clarifiera ses doutes et perfectionnera ses compétences pratiques jusqu'à ce qu'il atteigne l'excellence. En outre, un tuteur assistant suivra de près vos progrès académiques. En même temps, il insèrera dans le processus d'apprentissage des tâches dynamiques qui contribueront à une assimilation plus rapide et plus souple des concepts qui vous intéressent.

L'enseignement pratique se fera avec la participation active de l'étudiant qui réalisera les activités et les procédures de chaque domaine de compétence (apprendre à apprendre et apprendre à faire), avec l'accompagnement et les conseils des professeurs et des autres stagiaires qui faciliteront le travail en équipe et l'intégration multidisciplinaire en tant que compétences transversales pour la pratique des soins infirmiers (apprendre à être et apprendre à être en relation).





Les procédures décrites ci-dessous constitueront la base de la partie pratique de la formation, et leur mise en œuvre est soumise à la fois à l'adéquation des patients et à la disponibilité du centre et de sa charge de travail, les activités proposées étant les suivantes:

Module	Activité pratique
<b>Dernières technologies en Échographie Clinique pour Infirmiers</b>	Différencier les types de Doppler disponibles sur le marché de l'imagerie diagnostique et leurs utilisations fréquentes
	Manipuler les équipements d'échographie les plus avancés et leurs différentes applications en milieu clinique
	Identifier les dispositifs technologiques permettant le diagnostic par imagerie de petites parties telles que l'échographie oculaire et du nerf optique
	Maîtriser les transducteurs et les sondes qui facilitent le processus d'imagerie diagnostique
<b>Protocoles de réalisation d'Échographie Clinique et Soins Critiques</b>	Contrôler et maintenir l'ordre et la propreté des salles et des appareils d'échographie
	Réapprovisionner le matériel nécessaire
	Collaborer à l'exécution de l'écho-anatomie de base
	Collecter les images et les tests obtenus par Échographie Clinique
<b>Procédures de Soins Infirmiers en Échographie Clinique</b>	Appliquer les méthodes d'échographie veineuse NICE
	Mettre en œuvre des techniques de péricardiocentèse échoguidée
	Utiliser des méthodes de paracentèse pour soutenir les procédures d'échographie
	Réaliser des techniques de drainage et de cathétérisme de pointe pour lesquelles le personnel infirmier est responsable
<b>Protocoles de désinfection du matériel d'échographie pour Infirmiers</b>	Mettre en œuvre des lignes directrices pour le retraitement des transducteurs à ultrasons
	Développer une désinfection de haut niveau pour les sondes transvaginales invasives
	Utiliser des autoclaves et d'autres équipements de nettoyage intensif

# 05

## Où suivre les pratiques cliniques?

Pour cette Formation Pratique, TECH a sélectionné des institutions prestigieuses où le personnel infirmier est déterminant dans la pratique de l'Échographie Clinique en Soins des Urgences et Critiques. Pendant le séjour intensif et en face à face dans ces centres de référence, l'infirmier apprendra à utiliser des technologies de pointe et se familiarisera avec les protocoles de travail in situ, afin d'atteindre une efficacité maximale. En même temps, il acquerra des compétences pratiques en collaborant directement avec des experts renommés.



*Cette formation vous ouvrira les portes d'une institution clinique dotée des meilleures ressources technologiques, où vous complétez votre mise à jour en Soins Critiques avec les meilleurs experts"*





L'étudiant pourra suivre cette formation dans les centres suivants:



Infirmiers

### Hospital HM Modelo

Pays Ville  
Espagne La Coruña

Adresse: Rúa Virrey Osorio, 30, 15011, A Coruña

Réseau de Cliniques Privées, Hôpitaux et Centres Spécialisés dans toute l'Espagne

**Formations pratiques connexes:**

- Anesthésiologie et Réanimation
- Soins Palliatifs



Infirmiers

### Hospital HM Rosaleda

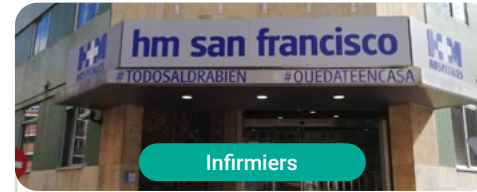
Pays Ville  
Espagne La Coruña

Adresse: Rúa de Santiago León de Caracas, 1, 15701, Santiago de Compostela, A Coruña

Réseau de Cliniques Privées, Hôpitaux et Centres Spécialisés dans toute l'Espagne

**Formations pratiques connexes:**

- Grefe Capillaire
- Orthodontie et Orthopédie Dento-Faciale



Infirmiers

### Hospital HM San Francisco

Pays Ville  
Espagne León

Adresse: C. Marqueses de San Isidro, 11, 24004, León

Réseau de Cliniques Privées, Hôpitaux et Centres Spécialisés dans toute l'Espagne

**Formations pratiques connexes:**

- Actualisation en Anesthésiologie et Réanimation
- Soins Infirmiers dans le Service de Traumatologie



Infirmiers

### Hospital HM Regla

Pays Ville  
Espagne León

Adresse: Calle Cardenal Landázuri, 2, 24003, León

Réseau de Cliniques Privées, Hôpitaux et Centres Spécialisés dans toute l'Espagne

**Formations pratiques connexes:**

- Actualisation en Traitements Psychiatriques des Patients Mineurs



Infirmiers

### Hospital HM Nou Delfos

Pays Ville  
Espagne Barcelone

Adresse: Avinguda de Vallcarca, 151, 08023 Barcelona

Réseau de Cliniques Privées, Hôpitaux et Centres Spécialisés dans toute l'Espagne

**Formations pratiques connexes:**

- Médecine Esthétique
- Nutrition Clinique en Médecine



Infirmiers

### Hospital HM Madrid

Pays Ville  
Espagne Madrid

Adresse: Pl. del Conde del Valle de Súchil, 16, 28015, Madrid

Réseau de Cliniques Privées, Hôpitaux et Centres Spécialisés dans toute l'Espagne

**Formations pratiques connexes:**

- Soins Palliatifs
- Anesthésiologie et Réanimation



Infirmiers

### Hospital HM Montepíncipe

Pays Ville  
Espagne Madrid

Adresse: Av. de Montepíncipe, 25, 28660, Boadilla del Monte, Madrid

Réseau de Cliniques Privées, Hôpitaux et Centres Spécialisés dans toute l'Espagne

**Formations pratiques connexes:**

- Soins Palliatifs
- Médecine Esthétique



Infirmiers

### Hospital HM Torrelodones

Pays Ville  
Espagne Madrid

Adresse: Av. Castillo Olivares, s/n, 28250, Torrelodones, Madrid

Réseau de Cliniques Privées, Hôpitaux et Centres Spécialisés dans toute l'Espagne

**Formations pratiques connexes:**

- Anesthésiologie et Réanimation
- Soins Palliatifs



Infirmiers

### Hospital HM Sanchinarro

Pays Espagne Ville Madrid

Adresse: Calle de Oña, 10, 28050, Madrid

Réseau de Cliniques Privées, Hôpitaux et Centres Spécialisés dans toute l'Espagne

**Formations pratiques connexes:**

- Anesthésiologie et Réanimation
- Soins Palliatifs



Infirmiers

### Hospital HM Nuevo Belén

Pays Espagne Ville Madrid

Adresse: Calle José Silva, 7, 28043, Madrid

Réseau de Cliniques Privées, Hôpitaux et Centres Spécialisés dans toute l'Espagne

**Formations pratiques connexes:**

- Chirurgie Générale et Système Digestif
- Nutrition Clinique en Médecine



Infirmiers

### Hospital HM Puerta del Sur

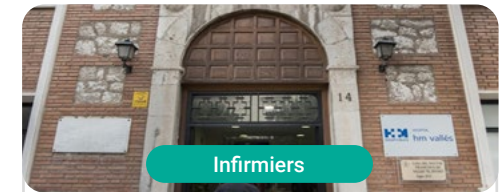
Pays Espagne Ville Madrid

Adresse: Av. Carlos V, 70, 28938, Móstoles, Madrid

Réseau de Cliniques Privées, Hôpitaux et Centres Spécialisés dans toute l'Espagne

**Formations pratiques connexes:**

- Soins Palliatifs
- Ophtalmologie Clinique



Infirmiers

### Hospital HM Vallés

Pays Espagne Ville Madrid

Adresse: Calle Santiago, 14, 28801, Alcalá de Henares, Madrid

Réseau de Cliniques Privées, Hôpitaux et Centres Spécialisés dans toute l'Espagne

**Formations pratiques connexes:**

- Gynécologie Oncologique
- Ophtalmologie Clinique



Infirmiers

### Policlínico HM Distrito Telefónica

Pays Espagne Ville Madrid

Adresse: Ronda de la Comunicación, 28050, Madrid

Réseau de Cliniques Privées, Hôpitaux et Centres Spécialisés dans toute l'Espagne

**Formations pratiques connexes:**

- Technologies Optiques et Optométrie Clinique
- Chirurgie Générale et Système Digestif



Infirmiers

### Policlínico HM Gabinete Velázquez

Pays Espagne Ville Madrid

Adresse: C. de Jorge Juan, 19, 1° 28001, 28001, Madrid

Réseau de Cliniques Privées, Hôpitaux et Centres Spécialisés dans toute l'Espagne

**Formations pratiques connexes:**

- Nutrition Clinique en Médecine
- Chirurgie Plastique Esthétique



Infirmiers

### Policlínico HM Las Tablas

Pays Espagne Ville Madrid

Adresse: C. de la Sierra de Atapuerca, 5, 28050, Madrid

Réseau de Cliniques Privées, Hôpitaux et Centres Spécialisés dans toute l'Espagne

**Formations pratiques connexes:**

- Soins Infirmiers dans le Service de Traumatologie
- Le diagnostic en kinésithérapie



Infirmiers

### Policlínico HM Moraleja

Pays Espagne Ville Madrid

Adresse: P.º de Alcobendas, 10, 28109, Alcobendas, Madrid

Réseau de Cliniques Privées, Hôpitaux et Centres Spécialisés dans toute l'Espagne

**Formations pratiques connexes:**

- Médecine de Réhabilitation en Gestion des Lésions Cérébrales Acquises



### Policlínico HM Sanchinarro

Pays Ville  
Espagne Madrid

Adresse: Av. de Manoteras, 10,  
28050, Madrid

Réseau de Cliniques Privées, Hôpitaux  
et Centres Spécialisés dans toute l'Espagne

**Formations pratiques connexes:**

- Soins Gynécologiques pour Sages-Femmes
- Soins Infirmiers dans le Service de Système Digestif



### Policlínico HM Imi Toledo

Pays Ville  
Espagne Toledo

Adresse: Av. de Irlanda, 21, 45005, Toledo

Réseau de Cliniques Privées, Hôpitaux  
et Centres Spécialisés dans toute l'Espagne

**Formations pratiques connexes:**

- Électrothérapie en Médecine de Réadaptation
- Greffe Capillaire

# 06

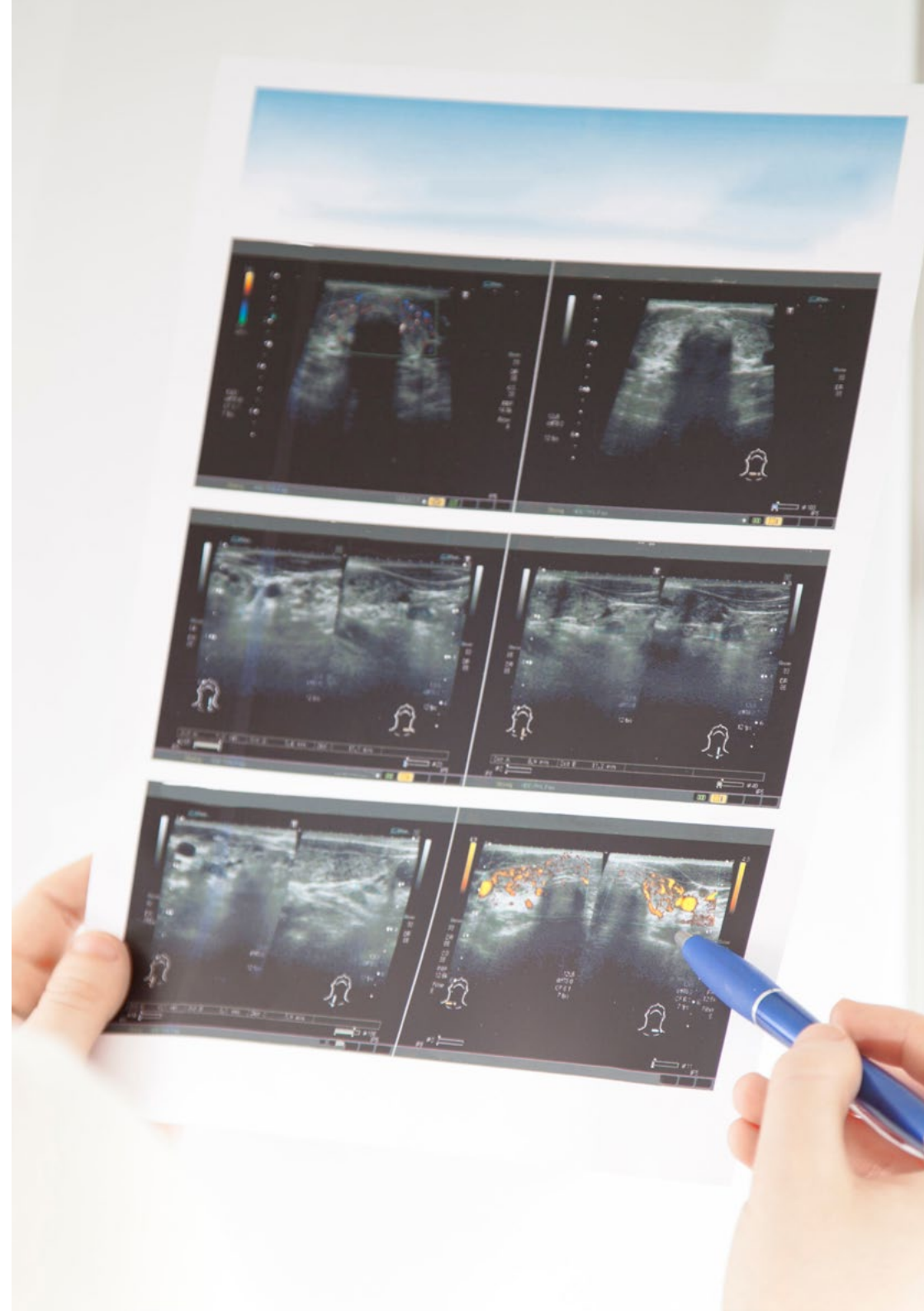
## Conditions générales

### Assurance responsabilité civile

La principale préoccupation de cette institution est de garantir la sécurité des stagiaires et des autres collaborateurs nécessaires aux processus de formation pratique dans l'entreprise. Parmi les mesures destinées à atteindre cet objectif figure la réponse à tout incident pouvant survenir au cours de la formation d'apprentissage.

Pour ce faire, cette université s'engage à souscrire une assurance Responsabilité Civile pour couvrir toute éventualité pouvant survenir pendant le séjour au centre de stage.

Cette police d'assurance couvrant la Responsabilité Civile des stagiaires doit être complète et doit être souscrite avant le début de la période de Formation Pratique. Ainsi, le professionnel n'a pas à se préoccuper des imprévus et bénéficiera d'une couverture jusqu'à la fin du stage pratique dans le centre.





## Conditions générales de la Formation Pratique

Les conditions générales de la Convention de Stage pour le programme sont les suivantes:

**1. TUTEUR:** Pendant la Formation Pratique, l'étudiant se verra attribuer deux tuteurs qui l'accompagneront tout au long du processus, en résolvant tous les doutes et toutes les questions qui peuvent se poser. D'une part, il y aura un tuteur professionnel appartenant au centre de placement qui aura pour mission de guider et de soutenir l'étudiant à tout moment. D'autre part, un tuteur académique sera également assigné à l'étudiant, et aura pour mission de coordonner et d'aider l'étudiant tout au long du processus, en résolvant ses doutes et en lui facilitant tout ce dont il peut avoir besoin. De cette manière, le professionnel sera accompagné à tout moment et pourra consulter les doutes qui pourraient surgir, tant sur le plan pratique que sur le plan académique.

**2. DURÉE:** Le programme de formation pratique se déroulera sur trois semaines continues, réparties en journées de 8 heures, cinq jours par semaine. Les jours de présence et l'emploi du temps relèvent de la responsabilité du centre, qui en informe dûment et préalablement le professionnel, et suffisamment à l'avance pour faciliter son organisation.

**3. ABSENCE:** En cas de non présentation à la date de début de la Formation Pratique, l'étudiant perdra le droit au stage sans possibilité de remboursement ou de changement de dates. Une absence de plus de deux jours au stage, sans raison médicale justifiée, entraînera l'annulation du stage et, par conséquent, la résiliation automatique de la formation. Tout problème survenant au cours du séjour doit être signalé d'urgence au tuteur académique.

**4. CERTIFICATION:** L'étudiant qui réussit la Formation Pratique recevra un certificat accréditant le séjour dans le centre en question.

**5. RELATION DE TRAVAIL:** La formation pratique ne constitue pas une relation de travail de quelque nature que ce soit.

**6. ÉTUDES PRÉALABLES:** Certains centres peuvent exiger un certificat d'études préalables pour effectuer la Formation Pratique. Dans ce cas, il sera nécessaire de le présenter au département de formations pratiques de TECH afin de confirmer l'affectation du centre choisi.

**7. NON INCLUS:** La Formation Pratique ne comprend aucun élément non décrit dans les présentes conditions. Par conséquent, il ne comprend pas l'hébergement, le transport vers la ville où le stage a lieu, les visas ou tout autre avantage non décrit.

Toutefois, les étudiants peuvent consulter leur tuteur académique en cas de doutes ou de recommandations à cet égard. Ce dernier lui fournira toutes les informations nécessaires pour faciliter les démarches.

# 07 Diplôme

Ce Diplôme de **Formation Pratique en Échographie Clinique en Soins des Urgences et Critiques pour Infirmiers** contient le programme le plus complet et le plus actuel du marché actuel professionnel et académique.

À l'issue des épreuves, l'étudiant recevra par courrier\*, avec accusé de réception, le Certificat de **Formation Pratique** correspondant délivré par TECH.

Le Certificat délivré par TECH mentionne la note obtenue lors des évaluations.

Diplôme: **Formation Pratique en Échographie Clinique en Soins des Urgences et Critiques pour Infirmiers**

Durée: **3 semaines**

Assistance: **du lundi au vendredi, journées de 8 heures consécutives**

N° d'heures officielles: **120 h. de Formation Professionnelle**



**tech**

Formation Pratique  
Échographie Clinique en  
Soins des Urgences et  
Critiques pour Infirmiers

# Formation Pratique Échographie Clinique en Soins des Urgences et Critiques pour Infirmiers



tech