

Certificat Avancé

Urgences lors d'un Accouchement
Naturel pour Sages-femmes



Certificat Avancé

Urgences lors d'un Accouchement Naturel pour Sages-femmes

- » Modalité: en ligne
- » Durée: 6 mois
- » Qualification: TECH Université Technologique
- » Horaire: à votre rythme
- » Examens: en ligne

Accès au site web: www.techtute.com/fr/infirmierie/diplome-universite/diplome-universite-urgences-accouchement-naturel-sages-femmes

Sommaire

01

Présentation

page 4

02

Objectifs

page 8

03

Direction de la formation

page 14

04

Structure et contenu

page 18

05

Méthodologie

page 24

06

Diplôme

page 32

01

Présentation

L'accouchement naturel peut souvent présenter une série de complications qui affectent l'intégrité physique de la mère et du bébé. Une prise en charge correcte est donc essentielle pour garantir la sécurité de la naissance de l'enfant et pour minimiser l'étendue des blessures subies par les femmes enceintes. Les sages-femmes doivent donc se tenir au courant des procédures pour gérer efficacement ces situations. C'est pourquoi TECH a créé cette formation, qui permet à l'étudiant d'apprendre les techniques de pointe pour le traitement de la dystocie des épaules ou les soins respiratoires de pointe nécessaires au nouveau-né. De plus, sa méthodologie 100% en ligne favorise cette mise à jour sans que vous ayez à quitter votre domicile.





“

Le Certificat avancé en Urgences lors d'un Accouchement Naturel pour Sages-femmes vous permettra de vous familiariser avec les soins de pointe requis pour les bébés souffrant de problèmes respiratoires ou d'hypertension pulmonaire persistante”

La dystocie de l'épaule, la nécessité de réanimer le nouveau-né ou de traiter les problèmes respiratoires sont quelques-unes des principales urgences qui peuvent survenir lors d'un accouchement naturel et pendant la période postnatale. À ce stade, la collaboration d'équipes médicales multidisciplinaires est cruciale pour garantir une naissance sans danger ou une santé optimale du bébé pendant les premières heures de sa vie. Les sages-femmes sont donc tenues de connaître les soins et les procédures de pointe nécessaires pour faire face à ces situations d'urgence, afin d'améliorer leur pratique des soins de santé et d'être à la pointe de leur profession.

C'est pourquoi TECH a choisi de réaliser cette formation, qui permet aux étudiants d'étudier en profondeur les dernières preuves scientifiques sur la gestion des urgences lors d'un accouchement naturel. Au cours de 150 heures d'enseignement intensif, vous apprendrez les protocoles de pointe pour la prise en charge des accouchements compliqués ou identifierez les techniques permettant d'apporter un soutien émotionnel à la mère tout au long du processus. Vous identifierez également les soins actualisés pour le nourrisson souffrant d'hypertension pulmonaire persistante et les stratégies de gestion de l'état de santé du prématuré.

Tout cela en suivant une méthodologie moderne 100% en ligne, qui permet au professionnel de compléter sa mise à jour sans avoir à se déplacer quotidiennement dans un centre d'étude. Vous aurez également à votre disposition un excellent contenu didactique dans une variété de formats textuels et multimédias, y compris des lectures, des vidéos explicatives et des exercices d'évaluation. Vous bénéficierez ainsi d'une expérience d'apprentissage totalement agréable et individualisée.

Ce **Certificat Avancé en Urgences lors d'un Accouchement Naturel pour Sages-femmes** contient le programme scientifique le plus complet et le plus actualisé du marché. Ses caractéristiques sont les suivantes:

- ♦ Le développement d'études de cas présentées par des experts en Accouchement Naturel et en Néonatalogie
- ♦ Le contenu graphique, schématique et éminemment pratique de l'ouvrage fournit des informations scientifiques et pratiques sur les disciplines essentielles à la pratique professionnelle
- ♦ Les exercices pratiques où le processus d'auto-évaluation peut être utilisé pour améliorer l'apprentissage
- ♦ L'accent mis sur les méthodologies innovantes
- ♦ Les conférences théoriques, questions à l'expert, forums de discussion sur des sujets controversés et travail de réflexion individuel
- ♦ La disponibilité de l'accès au contenu à partir de n'importe quel appareil fixe ou portable doté d'une connexion internet



Grâce à cette qualification, vous apprendrez les méthodes les plus modernes pour optimiser la prise en charge de la dystocie de l'épaule lors de l'accouchement”

“

Le format 100% en ligne de ce programme vous permet de le suivre depuis le confort de votre domicile”

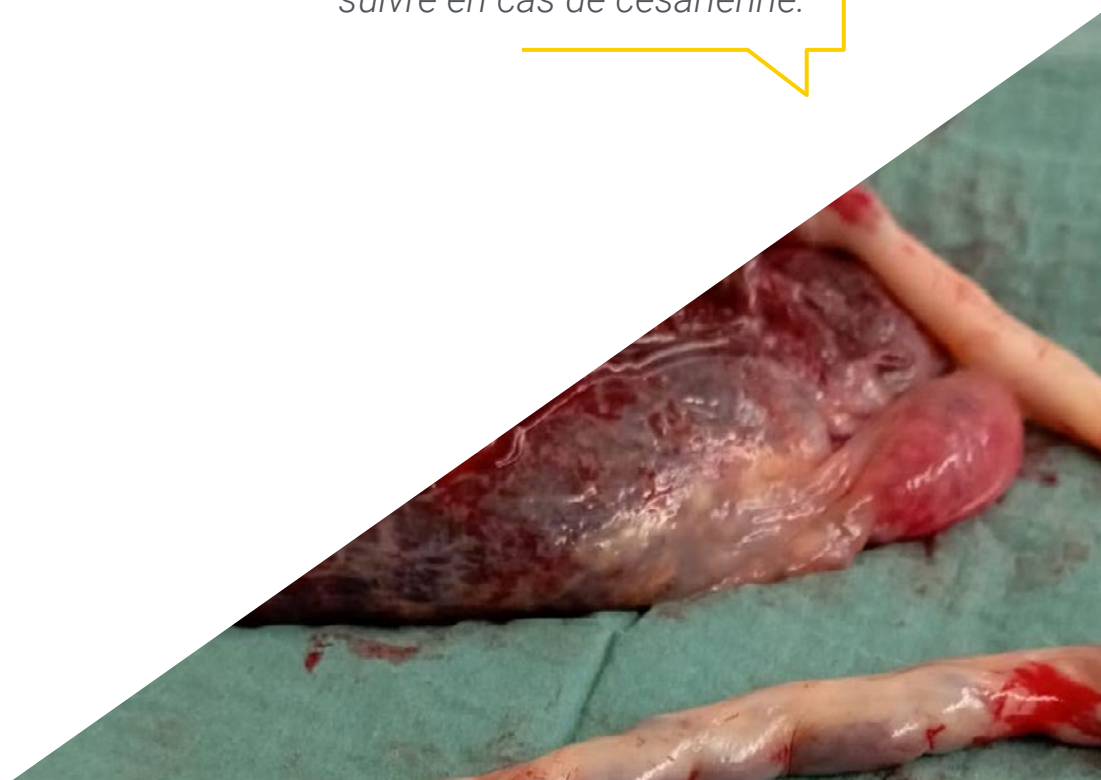
Le corps enseignant du programme comprend des professionnels du secteur qui apportent l'expérience de leur travail à cette formation, ainsi que des spécialistes reconnus issus de grandes sociétés et d'universités prestigieuses.

Son contenu multimédia, développé avec les dernières technologies éducatives, permettra au professionnel un apprentissage situé et contextuel, c'est-à-dire un environnement simulé qui fournira une formation immersive programmée pour s'entraîner dans des situations réelles.

La conception de ce programme est axée sur l'apprentissage par problèmes, grâce auquel le professionnel doit essayer de résoudre les différentes situations de pratique professionnelle qui se présentent tout au long de la formation. Elle s'appuiera sur un système vidéo interactif innovant mis au point par des experts de renom.

Vous apprendrez les caractéristiques du travail prolongé, ainsi que les causes et les facteurs de risque pour la mère et le bébé.

Vous apprendrez les protocoles à suivre en cas de césarienne.



02 Objectifs

Ce Certificat Avancé a été réalisé dans l'idée de fournir au spécialiste une mise à jour complète sur l'approche des urgences qui peuvent survenir lors d'un accouchement naturel. Ce programme vous permettra d'acquérir des connaissances approfondies sur les techniques les plus récentes pour faire face aux situations d'urgence chez la mère et le nouveau-né. De plus, vous le ferez en seulement 6 mois et avec les meilleurs matériels pédagogiques sur la scène éducative.



“

En seulement 6 mois, vous acquerez un éventail de connaissances qui vous positionneront à l'avant-garde des soins d'urgence en matière d'accouchement naturel pour les sages-femmes”



Objectifs généraux

- ◆ Acquérir une connaissance fondamentale de la physiologie de l'Accouchement Naturel, des pratiques culturelles ancestrales et des besoins émotionnels des femmes pendant l'accouchement, ainsi que des implications des interventions médicales
- ◆ Acquérir les compétences et les connaissances essentielles pour les soins aux femmes enceintes et à leurs fœtus, y compris la promotion de grossesses saines et l'identification des complications possibles
- ◆ Acquérir des connaissances et des compétences fondamentales dans le diagnostic, la gestion et la prévention des urgences liées à l'accouchement, en mettant l'accent sur la collaboration interprofessionnelle et la défense des droits des patients
- ◆ Acquérir des connaissances et des compétences fondamentales dans l'évaluation, le diagnostic et la gestion des urgences néonatales, en mettant l'accent sur la reconnaissance précoce des problèmes et l'application des interventions appropriées
- ◆ Transmettre des connaissances fondamentales sur les neurosciences de la grossesse, de la Maternité et des soins périnataux, ainsi que sur les preuves scientifiques liées à l'Accouchement Naturel et aux pratiques de soins fondées sur des preuves
- ◆ Acquérir les connaissances fondamentales en matière d'accouchement et de travail à domicile, y compris la gestion et l'organisation de l'équipe, la préparation et l'accompagnement pendant la grossesse, le travail et la puerpéralité, ainsi que l'identification et la gestion des situations particulières et des urgences obstétricales à domicile
- ◆ Acquérir des connaissances fondamentales sur les unités d'Accouchement Naturel, telles que les maisons de naissance et les unités hospitalières, et développer des compétences pour évaluer, planifier et gérer ces structures, en garantissant un niveau élevé de soins et de satisfaction pour les femmes et leurs familles
- ◆ Acquérir des connaissances fondamentales et des compétences pratiques en matière de soins aux nouveau-nés, ainsi que la capacité de fournir des soins complets et sûrs à ce stade critique de la vie et de collaborer avec d'autres professionnels de la Santé et les familles pour assurer le bien-être du nouveau-né
- ◆ Acquérir des connaissances sur les besoins physiques et émotionnels de la mère pendant la période périnatale
- ◆ Développer des compétences pour apporter un soutien et des soins complets à la mère pendant la période postnatale, y compris dans des situations difficiles et intenses sur le plan émotionnel
- ◆ Promouvoir la prévention et les soins de Santé Mentale maternelle pendant la période périnatale, y compris la détection et le traitement des troubles de l'humeur et la gestion des traumatismes et des violences obstétricales
- ◆ Analyser les étapes de l'accouchement et les techniques de gestion de la douleur et de relaxation
- ◆ Développer des compétences en matière d'élaboration et de suivi de plans d'exécution personnalisés
- ◆ Examiner l'importance de la collaboration interdisciplinaire dans les soins liés à l'accouchement
- ◆ Promouvoir la préparation émotionnelle et le soutien des femmes et de leurs familles pendant le processus d'accouchement
- ◆ Acquérir des compétences pour identifier et gérer les situations à haut risque pendant la grossesse et l'accouchement



Objectifs spécifiques

Module 1. Accouchement Naturel

- ♦ Analyser la science et l'évolution de l'accouchement naturel et comparer les pratiques médicales actuelles avec les statistiques historiques et mondiales
- ♦ Examiner la physiologie de l'accouchement humain normal, y compris le cocktail hormonal, les postures et la sexualité féminine
- ♦ Analyser les pratiques d'accouchement dans les cultures anciennes et leur pertinence aujourd'hui
- ♦ Identifier et traiter les besoins émotionnels des femmes pendant l'accouchement et la manière dont les professionnels peuvent les soutenir
- ♦ Analyser en profondeur le rôle de l'Ocytocine dans l'Accouchement Naturel et les différences entre l'Ocytocine endogène et exogène
- ♦ Examiner les pandémies actuelles liées à l'accouchement et leur impact sur la santé des femmes et des nouveau-nés
- ♦ Approfondir les besoins du nouveau-né pendant et après la naissance, y compris la flore intestinale et épidermique, le cordon ombilical et le sang placentaire
- ♦ Analyser l'interventionnisme dans l'accouchement et la manière dont il affecte l'environnement et la sécurité de l'accouchement, ainsi que l'importance de respecter la nature du processus d'accouchement

Module 2. Urgences liées à l'accouchement

- Identifier les signes et les symptômes de la rupture de la poche, diagnostiquer et gérer son impact sur le travail et le post-partum
- Analyser de manière approfondie des raisons, des méthodes, des risques et des avantages de l'accouchement provoqué, ainsi que de sa surveillance et de son suivi
- Examiner en profondeur les causes, les facteurs de risque, les effets et les interventions en cas d'accouchement prolongé, et comment prévenir et planifier un accouchement prolongé
- Identifier les facteurs de risque, reconnaître et diagnostiquer la dystocie des épaules, appliquer les manœuvres et les techniques de résolution, et gérer les complications et le suivi
- Analyser en profondeur des indications, des types d'instruments, des procédures et des techniques d'accouchement instrumental, ainsi que de leurs risques, avantages et considérations
- Identifier les indications et les types de césariennes, discuter du processus et du rétablissement et aborder les risques, les avantages et la planification d'une césarienne électorale
- Évaluer et surveiller les accouchements compliqués, appliquer des interventions et gérer la douleur, travailler en équipe et apporter un soutien émotionnel et psychologique
- Comprendre la patiente lors d'un accouchement compliqué, y compris le droit à l'information, au consentement, à la vie privée, à la prise de décision et à un traitement digne
- Développer des compétences de communication efficaces en cas d'accouchement compliqué, y compris l'écoute active, l'empathie, la communication claire et affirmée, la gestion des conflits et la négociation
- Approfondir le processus de consentement éclairé et de prise de décision partagée lors d'un accouchement compliqué, y compris la documentation et l'enregistrement du consentement





Module 3. Urgences liées au nouveau-né

- ◆ Procéder à l'évaluation initiale du nouveau-né, y compris l'évaluation d'Appgar et l'identification des facteurs de risque
- ◆ Analyser les techniques de réanimation néonatale de base et avancées, telles que la ventilation au masque, le massage cardiaque, l'intubation endotrachéale et l'administration de médicaments
- ◆ Approfondir des affections respiratoires courantes chez les nouveau-nés, telles que la tachypnée transitoire, le syndrome de détresse respiratoire et l'aspiration méconiale
- ◆ Identifier l'hypoglycémie néonatale, y compris la mesure de la Glycémie Capillaire et le suivi à long terme
- ◆ Évaluer l'ictère néonatal et appliquer des traitements tels que la Photothérapie et l'Exsanguino-transfusion
- ◆ Reconnaître les infections néonatales, y compris la Septicémie et la Méningite, et appliquer les mesures de Prophylaxie et de prévention
- ◆ Dépister les urgences cardiovasculaires chez le nouveau-né, telles que le choc néonatal, l'insuffisance cardiaque congestive et la persistance du canal artériel
- ◆ Gérer les soins aux prématurés, en se concentrant sur la stabilisation initiale, la nutrition et la prévention des complications à long terme
- ◆ Développer des compétences en matière de préparation et de travail d'équipe, de communication efficace entre les professionnels, de suivi et d'orientation vers des services spécialisés dans les urgences néonatales

“ Atteignez les objectifs que TECH a définis pour ce Certificat Avancé et profitez de votre croissance tant attendue dans le domaine des soins de santé”

03

Direction de la formation

Afin de maintenir intact le niveau académique exquis qui caractérise les diplômes TECH, d'excellents spécialistes de l'Accouchement Naturel et de la Néonatalogie ont été sélectionnés pour diriger et enseigner ce Certificat Avancé. Tous ces professionnels sont chargés de l'élaboration des contenus didactiques disponibles tout au long du programme. Par conséquent, les connaissances que les étudiants recevront seront pleinement applicables dans la pratique des soins de santé.





“

Avec l'aide d'excellents spécialistes de l'Accouchement Naturel, vous effectuerez une grande mise à jour dans la gestion des urgences pour ce type d'accouchement”

Direction



Dr Santos Leal, Emilio

- ♦ Directeur médical du Centre Technologique Médical International
- ♦ Médecin spécialiste à l'hôpital universitaire Fundación Alcorcón
- ♦ Médecin spécialiste au Consorcio Hospital General Universitario de Valencia
- ♦ Médecin spécialiste à l'hôpital Pius de Valls
- ♦ Médecin spécialiste à la Clínica Perpetuo Socorro
- ♦ Spécialité en gynécologie et obstétrique à l'hôpital Clínico San Carlos
- ♦ Diplômé en médecine et en chirurgie de l'université de Cantabrie

Professeurs

Dr García Báez, Miguel

- ♦ Médecin spécialisé en pédiatrie et en néonatalogie
- ♦ Médecin pédiatre à l'hôpital Virgen de La Salud de Tolède
- ♦ Médecin pédiatre à l'hôpital universitaire des Canaries
- ♦ Médecin pédiatre à l'hôpital universitaire de La Candelaria
- ♦ Licence en médecine et en chirurgie de l'université de Zaragoza
- ♦ Diplôme en biostatistique médicale de l'université autonome de Barcelone
- ♦ Master en homéopathie de l'Université de Séville



04

Structure et contenu

Le programme de ce Certificat Avancé est composé de 3 modules complets, grâce auxquels la sage-femme pourra étudier en profondeur les stratégies de pointe pour faire face aux situations d'urgence lors d'un accouchement naturel. Tous les contenus didactiques disponibles dans ce programme sont présentés dans des formats didactiques modernes, mettant en avant la vidéo explicative, le résumé interactif ou les exercices d'auto-évaluation. De cette manière, et grâce à une modalité 100% en ligne, les étudiants bénéficieront d'une éducation adaptée à leurs besoins académiques et personnels.





“

Le système de réapprentissage qui caractérise ce programme vous permettra de réaliser un apprentissage sur mesure”

Module 1. Accouchement Naturel

- 1.1. Accouchement Naturel
 - 1.1.1. Science vs. Dogme
 - 1.1.2. L'évolution en tant qu'espèce
 - 1.1.3. Statistiques mondiales: oxytocine, analgésie, épisiotomie, césarienne
 - 1.1.4. Améliorer les statistiques
- 1.2. L'accouchement normal dans l'espèce humaine
 - 1.2.1. Cocktail d'hormones pour un accouchement normal
 - 1.2.2. Postures lors d'un accouchement normal
 - 1.2.3. Sexualité féminine
 - 1.2.4. Physiologie des rapports sexuels
- 1.3. L'accouchement dans les cultures anciennes
 - 1.3.1. L'accouchement chez les Taïnos, les Guanajatabeyes et les Siboneyes
 - 1.3.2. L'accouchement pré-sumérien
 - 1.3.3. Accouchement orgasmique
 - 1.3.4. Michel Odent
- 1.4. Besoins émotionnels de la femme en travail
 - 1.4.1. Autonomisation
 - 1.4.2. Intimité
 - 1.4.3. Délivrance
 - 1.4.4. Grandeur
- 1.5. Besoins du professionnel lors de l'accouchement
 - 1.5.1. Discrétion
 - 1.5.2. Attitude du professionnel face à la douleur
 - 1.5.3. Respect de la grandeur du moment
 - 1.5.4. Privilège
- 1.6. Le pourquoi des besoins émotionnels
 - 1.6.1. Confort
 - 1.6.2. Intimité
 - 1.6.3. Connexion avec la partie animale
 - 1.6.4. Se connecter avec la partie spirituelle

- 1.7. Oxytocine
 - 1.7.1. La barrière hémato-placentaire
 - 1.7.2. La barrière hémato-encéphalique
 - 1.7.3. Oxytocine endogène
 - 1.7.4. Oxytocine exogène
- 1.8. Les pandémies actuelles
 - 1.8.1. La pandémie de césariennes
 - 1.8.2. La pandémie de troubles immunitaires
 - 1.8.3. La pandémie d'autisme
 - 1.8.4. La pandémie du trouble déficitaire de l'attention avec hyperactivité et du trouble déficitaire de l'attention
- 1.9. Nécessités du nouveau-né
 - 1.9.1. Flore intestinale
 - 1.9.2. Flore épidermique
 - 1.9.3. Cordon ombilical
 - 1.9.4. Sang placentaire
- 1.10. Interventionnisme
 - 1.10.1. Modifier la nature
 - 1.10.2. L'intervention appelle l'intervention
 - 1.10.3. La chaîne de l'interventionnisme
 - 1.10.4. Environnement et sécurité lors de l'accouchement

Module 2. Urgences liées à l'accouchement naturel

- 2.1. Sac cassé
 - 2.1.1. Signes et symptômes
 - 2.1.2. Facteurs de risque
 - 2.1.3. Diagnostic et prise en charge
 - 2.1.4. Impact sur l'accouchement et le post-partum
- 2.2. L'accouchement provoqué
 - 2.2.1. Raisons de l'induction
 - 2.2.2. Méthodes d'induction
 - 2.2.3. Risques et avantages
 - 2.2.4. Contrôle et suivi

- 2.3. Travail prolongé
 - 2.3.1. Causes et facteurs de risque
 - 2.3.2. Effets sur la mère et le bébé
 - 2.3.3. Interventions et prise en charge
 - 2.3.4. Prévention et planification
 - 2.4. Dystocie de l'épaule
 - 2.4.1. Facteurs de risque et prévention
 - 2.4.2. Reconnaissance et diagnostic
 - 2.4.3. Manœuvres et techniques de résolution
 - 2.4.4. Complications et suivi
 - 2.5. Accouchement instrumental
 - 2.5.1. Indications et types d'instruments
 - 2.5.2. Procédures et techniques
 - 2.5.3. Risques et avantages
 - 2.5.4. Considérations éthiques
 - 2.6. Césarienne
 - 2.6.1. Indications et types de césariennes
 - 2.6.2. Processus et récupération
 - 2.6.3. Risques et avantages
 - 2.6.4. Césariennes électives et planification
 - 2.7. Soins en cas d'accouchement compliqué
 - 2.7.1. Évaluation et suivi
 - 2.7.2. Interventions et gestion de la douleur
 - 2.7.3. Travail d'équipe et rôle du personnel
 - 2.7.4. Soutien émotionnel et psychologique
 - 2.8. Patiente dont l'accouchement est compliqué
 - 2.8.1. Information et consentement
 - 2.8.2. Vie privée et confidentialité
 - 2.8.3. Prise de décision et participation
 - 2.8.4. Respect et traitement digne
 - 2.9. Communication efficace lors d'un accouchement compliqué
 - 2.9.1. Écoute active et empathie
 - 2.9.2. Communication claire et assertive
 - 2.9.3. Gestion des conflits et négociation
 - 2.9.4. Outils de communication pour les professionnels et les patients
 - 2.10. Consentement éclairé et prise de décision en cas d'accouchement compliqué
 - 2.10.1. Informations adéquates et compréhensibles
 - 2.10.2. Risques, avantages et alternatives
 - 2.10.3. Processus décisionnel partagé
 - 2.10.4. Documentation et enregistrement du consentement
- Module 3. Urgences liées au nouveau-né**
- 3.1. Dépistage initial des nouveau-nés
 - 3.1.1. Score d'Apgar
 - 3.1.2. Signes vitaux et examen physique
 - 3.1.3. Identification des facteurs de risque
 - 3.1.4. Stabilisation immédiate
 - 3.2. Réanimation néonatale de base
 - 3.2.1. Positionnement et perméabilité des voies respiratoires
 - 3.2.2. Ventilation par sac-masque
 - 3.2.3. Massage cardiaque
 - 3.2.4. Surveillance et adaptation de la réanimation
 - 3.3. Réanimation néonatale avancée
 - 3.3.1. Intubation endotrachéale
 - 3.3.2. Administration de médicaments
 - 3.3.3. Accès vasculaire ombilical
 - 3.3.4. Défibrillation et techniques avancées
 - 3.4. Difficultés respiratoires chez les nouveau-nés
 - 3.4.1. Tachypnée transitoire du nouveau-né
 - 3.4.2. Syndrome de détresse respiratoire
 - 3.4.3. Aspiration du méconium
 - 3.4.4. Hypertension pulmonaire persistante

- 3.5. Hypoglycémie néonatale
 - 3.5.1. Facteurs de risque et symptômes
 - 3.5.2. Mesure de la glycémie capillaire
 - 3.5.3. Traitement et prévention
 - 3.5.4. Suivi et contrôle à long terme
- 3.6. Ictère néonatal
 - 3.6.1. Étiologie et physiopathologie
 - 3.6.2. Évaluation clinique et diagnostic
 - 3.6.3. Traitement: photothérapie et exsanguino-transfusion
 - 3.6.4. Prévention et suivi
- 3.7. Infections néonatales
 - 3.7.1. Septicémie précoce et tardive
 - 3.7.2. Méningite néonatale
 - 3.7.3. Prophylaxie et traitement antibiotique
 - 3.7.4. Immunisation et prévention des infections
- 3.8. Urgences cardiovasculaires chez les nouveau-nés
 - 3.8.1. Choc néonatal
 - 3.8.2. Insuffisance cardiaque congestive
 - 3.8.3. Canal artériel persistant
- 3.9. Prise en charge de l'enfant prématuré
 - 3.9.1. Stabilisation initiale et soins respiratoires
 - 3.9.2. Nutrition et croissance
 - 3.9.3. Prévention des complications à long terme
- 3.10. Protocoles et organisation des soins d'urgence néonatale
 - 3.10.1. Préparation et travail d'équipe
 - 3.10.2. Communication efficace entre professionnels
 - 3.10.3. Suivi et orientation vers des services spécialisés





“

Choisissez ce Certificat Avancé et profitez des connaissances les plus récentes dans le panorama éducatif sur les urgences de l'accouchement naturel pour les sages-femmes”

05

Méthodologie

Ce programme de formation offre une manière différente d'apprendre. Notre méthodologie est développée à travers un mode d'apprentissage cyclique: ***el Relearning***.

Ce système d'enseignement s'utilise, notamment, dans les Écoles de Médecine les plus prestigieuses du monde. De plus, il a été considéré comme l'une des méthodologies les plus efficaces par des magazines scientifiques de renom comme par exemple le ***New England Journal of Medicine***.



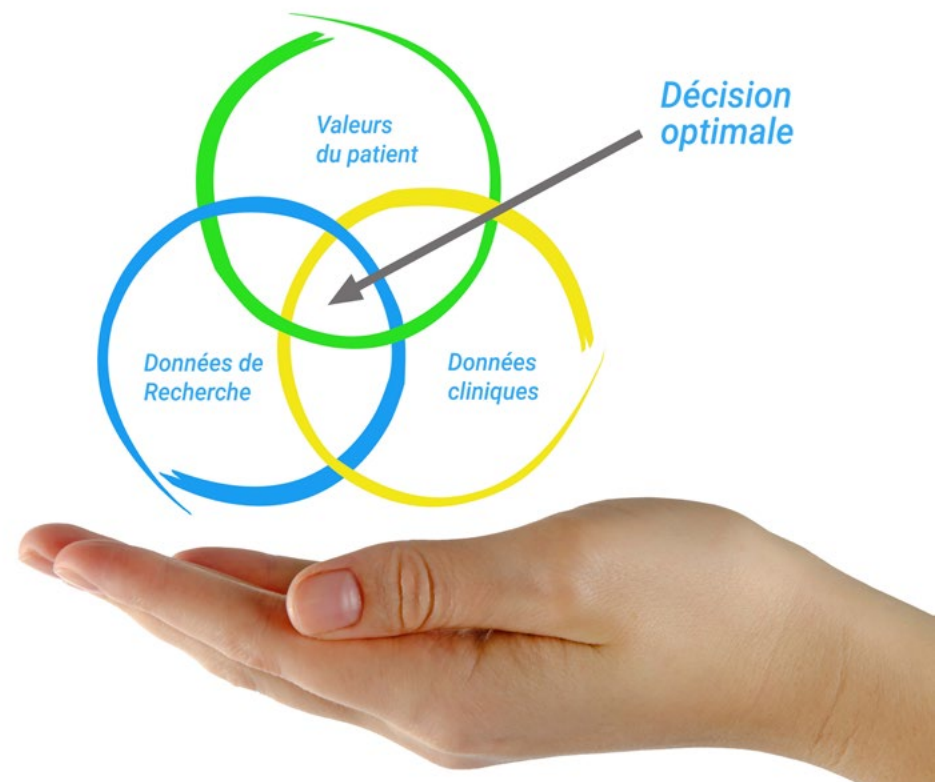
“

Découvrez le Relearning, un système qui laisse de côté l'apprentissage linéaire conventionnel au profit des systèmes d'enseignement cycliques: une façon d'apprendre qui a prouvé son énorme efficacité, notamment dans les matières dont la mémorisation est essentielle"

À TECH, School nous utilisons la Méthode des cas

Dans une situation clinique donnée: que doit faire un professionnel? Tout au long du programme, vous serez confronté à de multiples cas cliniques simulés, basés sur des patients réels, dans lesquels vous devrez enquêter, établir des hypothèses et finalement résoudre la situation. Il existe de nombreux faits scientifiques prouvant l'efficacité de cette méthode. Les personnels infirmiers apprennent mieux, plus rapidement et plus durablement dans le temps.

Avec TECH, le personnel infirmier fait l'expérience d'une méthode d'apprentissage qui révolutionne les fondements des universités traditionnelles du monde entier.



Selon le Dr Gérvas, le cas clinique est la présentation commentée d'un patient, ou d'un groupe de patients, qui devient un "cas", un exemple ou un modèle illustrant une composante clinique particulière, soit en raison de son pouvoir pédagogique, soit en raison de sa singularité ou de sa rareté. Il est essentiel que le cas soit ancré dans la vie professionnelle réelle, en essayant de recréer les véritables conditions de la pratique professionnelle des soins infirmiers.

“

Saviez-vous que cette méthode a été développée en 1912 à Harvard pour les étudiants en Droit? La méthode des cas consiste à présenter aux apprenants des situations réelles complexes pour qu'ils s'entraînent à prendre des décisions et pour qu'ils soient capables de justifier la manière de les résoudre. En 1924, elle a été établie comme une méthode d'enseignement standard à Harvard"

L'efficacité de la méthode est justifiée par quatre acquis fondamentaux:

1. Les personnels infirmiers qui suivent cette méthode parviennent non seulement à assimiler les concepts, mais aussi à développer leur capacité mentale au moyen d'exercices pour évaluer des situations réelles et appliquer leurs connaissances.
2. L'apprentissage est solidement traduit en compétences pratiques, ce qui permet au professionnel des soins infirmiers une meilleure intégration des connaissances dans le domaine hospitalier ou des soins de santé primaires.
3. L'assimilation des idées et des concepts est rendue plus facile et plus efficace, grâce à l'utilisation de situations issues de la réalité.
4. Le sentiment d'efficacité de l'effort investi devient un stimulus très important pour les étudiants, qui se traduit par un plus grand intérêt pour l'apprentissage et une augmentation du temps passé à travailler sur le cours.



Relearning Methodology

TECH renforce l'utilisation de la méthode des cas avec la meilleure méthodologie d'enseignement 100% en ligne du moment: Relearning.

Notre Université est la première au monde à combiner l'étude de cas cliniques avec un système d'apprentissage 100% en ligne basé sur la pratique et combinant un minimum de 8 éléments différents dans chaque cours. Ceci représente une véritable révolution par rapport à une simple étude et analyse de cas.

Le personnel infirmier apprendra à travers des études de cas réels ainsi qu'en s'exerçant à résoudre des situations complexes dans des environnements d'apprentissage simulés. Ces simulations sont développées à l'aide de logiciels de pointe pour faciliter l'apprentissage par immersion.



Selon les indicateurs de qualité de la meilleure université en ligne du monde hispanophone (Columbia University). La méthode Relearning, à la pointe de la pédagogie mondiale, a réussi à améliorer le niveau de satisfaction globale des professionnels finalisant leurs études.

Grâce à cette méthodologie, nous avons formé plus de 175.000 infirmiers avec un succès sans précédent et ce dans toutes les spécialités, quelle que soit la charge pratique. Notre méthodologie d'enseignement est développée dans un environnement très exigeant, avec un corps étudiant universitaire au profil socio-économique élevé et dont l'âge moyen est de 43,5 ans.

Le Relearning vous permettra d'apprendre plus facilement et de manière plus productive tout en vous impliquant davantage dans votre spécialisation, en développant un esprit critique, en défendant des arguments et en contrastant les opinions: une équation directe vers le succès.

Dans notre programme, l'apprentissage n'est pas un processus linéaire mais il se déroule en spirale (nous apprenons, désapprenons, oublions et réapprenons). Par conséquent, ils combinent chacun de ces éléments de manière concentrique.

Selon les normes internationales les plus élevées, la note globale de notre système d'apprentissage est de 8,01.



Ce programme offre le meilleur matériel pédagogique, soigneusement préparé pour les professionnels:



Support d'étude

Tous les contenus didactiques sont créés par les spécialistes qui vont enseigner le programme universitaire, spécifiquement pour lui, de sorte que le développement didactique est vraiment spécifique et concret.

Ces contenus sont ensuite appliqués au format audiovisuel, pour créer la méthode de travail TECH en ligne. Tout cela, élaboré avec les dernières techniques afin d'offrir des éléments de haute qualité dans chacun des supports qui sont mis à la disposition de l'apprenant.



Techniques et procédures infirmières en vidéo

Nous vous rapprochons des dernières techniques, des dernières avancées pédagogiques à l'avant-garde des techniques actuelles des soins infirmiers. Tout cela, à la première personne, expliqué et détaillé rigoureusement pour atteindre une compréhension complète et une assimilation optimale. Et surtout, vous pouvez les visionner autant de fois que vous le souhaitez.



Résumés interactifs

Nous présentons les contenus de manière attrayante et dynamique dans des dossiers multimédias comprenant des fichiers audios, des vidéos, des images, des diagrammes et des cartes conceptuelles afin de consolider les connaissances.

Ce système éducatif unique pour la présentation de contenu multimédia a été récompensé par Microsoft en tant que "European Success Story".



Bibliographie complémentaire

Articles récents, documents de consensus et directives internationales, entre autres. Dans la bibliothèque virtuelle de TECH, l'étudiant aura accès à tout ce dont il a besoin pour compléter sa formation.





Études de cas dirigées par des experts

Un apprentissage efficace doit nécessairement être contextuel. Pour cette raison, TECH présente le développement de cas réels dans lesquels l'expert guidera l'étudiant à travers le développement de la prise en charge et la résolution de différentes situations: une manière claire et directe d'atteindre le plus haut degré de compréhension.



Testing & Retesting

Nous évaluons et réévaluons périodiquement vos connaissances tout au long du programme, par le biais d'activités et d'exercices d'évaluation et d'auto-évaluation: vous pouvez ainsi constater vos avancées et savoir si vous avez atteint vos objectifs.



Cours magistraux

Il existe des preuves scientifiques de l'utilité de l'observation par un tiers expert. La méthode "Learning from an Expert" renforce les connaissances et la mémoire, et donne confiance dans les futures décisions difficiles.



Guides d'action rapide

À TECH nous vous proposons les contenus les plus pertinents du cours sous forme de feuilles de travail ou de guides d'action rapide. Un moyen synthétique, pratique et efficace pour vous permettre de progresser dans votre apprentissage.



06 Diplôme

Le Certificat Avancé en Urgences lors d'un Accouchement Naturel pour Sages-femmes garantit, outre la formation la plus rigoureuse et la plus actualisée, l'accès à un diplôme de Certificat Avancé délivré par TECH Université Technologique.



“

Complétez avec succès ce programme et obtenez votre diplôme universitaire sans avoir à vous déplacer ni à subir de formalités administratives”

Ce **Certificat Avancé en Urgences lors d'un Accouchement Naturel pour Sages-femmes** contient le programme scientifique le plus complet et actualisé du marché.

Après avoir passé l'évaluation, l'étudiant recevra par courrier* avec accusé de réception son diplôme de **Certificat Avancé** délivrée par **TECH Université Technologique**

Le diplôme délivré par **TECH Université Technologique** indiquera la note obtenue lors du **Certificat Avancé**, et répond aux exigences communément demandées par les bourses d'emploi, les concours et les commissions d'évaluation des carrières professionnelles.

Diplôme: **Certificat Avancé en Urgences lors d'un Accouchement Naturel pour Sages-femmes**

Heures Officielles: **450 h.**



*Si l'étudiant souhaite que son diplôme version papier possède l'Apostille de La Haye, TECH EDUCATION fera les démarches nécessaires pour son obtention moyennant un coût supplémentaire.

future
santé confiance personnes
éducation information tuteurs
garantie accréditation enseignement
institutions technologie apprentissage
communauté engagement
service personnalisé innovation
connaissance présent qualité
en ligne formation
développement institutions
classe virtuelle langues

tech université
technologique

Certificat Avancé

Urgences lors d'un
Accouchement Naturel
pour Sages-femmes

- » Modalité: en ligne
- » Durée: 6 mois
- » Qualification: TECH Université Technologique
- » Horaire: à votre rythme
- » Examens: en ligne

Certificat Avancé

Urgences lors d'un Accouchement
Naturel pour Sages-femmes

