

Certificat Avancé

Transplantation et Don d'Organes en Soins Infirmiers Intensifs





Certificat Avancé

Transplantation et Don d'Organes en Soins Infirmiers Intensifs

- » Modalité: en ligne
- » Durée: 6 mois
- » Qualification: TECH Université Technologique
- » Intensité: 16h/semaine
- » Horaire: à votre rythme
- » Examens: en ligne

Accès au site web : www.techtitute.com/fr/infirmierie/diplome-universite/diplome-universite-transplantation-don-organes-soins-infirmiers-intensifs

Sommaire

01

Présentation

page 4

02

Objectifs

page 8

03

Direction de la formation

page 12

04

Structure et contenu

page 18

05

Méthodologie

page 22

06

Diplôme

page 30

01

Présentation

En matière de greffes de rein, de foie, de poumon et de cœur, des progrès significatifs ont été réalisés grâce aux techniques chirurgicales et aux soins en USI. Un domaine qui a prospéré grâce à l'amélioration des espaces de travail eux-mêmes, des techniques d'évaluation des donneurs et de leur entretien jusqu'à la transplantation ou le don d'organes. Un vaste champ d'action, où le professionnel infirmier prend de l'importance compte tenu de ses capacités de soins et de communication. Pour cette raison, TECH a créé ce diplôme 100 % en ligne, qui fournit une mise à jour complète sur la Transplantation et le Don d'Organes du point de vue des Soins Infirmiers Intensifs. Le tout, en plus, avec du matériel pédagogique, accessible 24 heures sur 24, depuis tout appareil électronique doté d'une connexion Internet.



“

Un Certificat Avancé qui vous rapproche des nouveaux scénarios de don et de soins pour les patients transplantés”

Les systèmes de don et de transplantation se sont améliorés dans une grande partie du monde, grâce aux progrès techniques et à la technologie utilisée tout au long du processus : depuis l'évaluation du donneur, la transplantation et la récupération postopératoire. Un parcours qui amène le professionnel de la santé à maintenir une mise à jour continue de ses compétences et aptitudes, parmi lesquelles se distingue la figure du professionnel infirmier, qui combine ses capacités avec ses aptitudes pour une communication efficace avec le patient et les membres de sa famille.

Face à cette réalité, TECH a réuni une équipe pédagogique spécialisée qui amène le diplômé à obtenir une mise à jour complète en Transplantation et Don d'Organes en Soins Infirmiers Intensifs d'une durée de 6 mois et avec le meilleur matériel pédagogique de la scène académique.

Ainsi, à travers des résumés vidéo de chaque sujet, des vidéos détaillées, des lectures spécialisées et des simulations d'études de cas, le diplômé approfondira la sécurité et la qualité des patients, l'évaluation des patients traumatisés graves, en plus des situations particulières avec des personnes greffées ou donneuses.

De plus, grâce à la méthode *Relearning*, cet itinéraire de mise à jour académique sera beaucoup plus simple et dynamique, sans qu'il soit nécessaire d'investir de longues heures dans le processus de mémorisation si courant dans d'autres systèmes pédagogiques.

Le professionnel infirmier a devant lui une option académique unique et efficace qui lui permet de concilier ses activités quotidiennes avec une proposition universitaire de qualité. Il lui suffit d'avoir un appareil électronique (téléphone mobile, tablette, ordinateur) doté d'une connexion internet pour visualiser, à tout moment de la journée, les contenus hébergés sur la plateforme virtuelle.

Ce **Certificat Avancé en Transplantation et Don d'Organes en Soins Infirmiers Intensifs** contient le programme scientifique le plus complet et le plus actualisé du marché. Ses caractéristiques sont les suivantes :

- ♦ Le développement de cas pratiques présentés par des experts en Soins Infirmiers Intensifs et des Médecins Intensivistes
- ♦ Les contenus graphiques, schématiques et éminemment pratiques avec lesquels ils sont conçus qui fournissent des informations scientifiques et sanitaires essentielles à la pratique professionnelle
- ♦ Les exercices pratiques où effectuer le processus d'auto-évaluation pour améliorer l'apprentissage
- ♦ L'accent mis sur des méthodologies innovantes
- ♦ Les cours théoriques, questions à l'expert, forums de discussion sur des sujets controversés et le travail de réflexion individuel
- ♦ La possibilité d'accéder aux contenus depuis n'importe quel appareil fixe ou portable doté d'une connexion internet



*Il s'agit d'un diplôme universitaire
100 % en ligne qui vous permet
de vous tenir au courant des
situations particulières concernant
les patients transplantés"*

“

Accédez à un Certificat Avancé de qualité, compatible avec vos responsabilités professionnelles en Soins Infirmiers"

Découvrez l'approche Green USI, sa conception et la répartition des espaces à travers les informations les plus rigoureuses.

Plongez, quand et où vous le souhaitez, dans les procédures d'évaluation et d'entretien des donneurs en état de mort cérébrale.

Le corps enseignant du programme englobe des spécialistes réputés dans le domaine et qui apportent à ce programme l'expérience de leur travail, ainsi que des spécialistes reconnus dans de grandes sociétés et des universités prestigieuses.

Grâce à son contenu multimédia développé avec les dernières technologies éducatives, le professionnel bénéficiera d'un apprentissage situé et contextuel, c'est-à-dire qu'il se formera dans un environnement simulé qui lui permettra d'apprendre en immersion et de s'entraîner dans des situations réelles.

La conception de ce programme est basée sur l'Apprentissage par Problèmes par lequel le professionnel doit essayer de résoudre les différentes situations de pratique professionnelle qui se présentent à lui tout au long du programme. Pour ce faire, l'étudiant sera assisté d'un innovant système de vidéos interactives, créé par des experts reconnus.



02 Objectifs

Cette institution académique rapproche le professionnel de Soins Infirmiers des avancées les plus notables concernant les soins et l'attention du patient greffé, ainsi que des différentes techniques existantes pour réaliser des greffes. Pour y parvenir, TECH met à disposition des étudiants les outils pédagogiques les plus innovants, avec des vidéos détaillées de haute qualité et des simulations de cas d'études cliniques. Une opportunité unique de se mettre à jour grâce à la plus grande université numérique du monde.





“

Grâce aux études de cas cliniques, vous pourrez mettre en œuvre les techniques les plus efficaces dans la prise en charge du patient transplanté”



Objectifs généraux

- ◆ Synthétiser les données pour soutenir l'évaluation du patient gravement malade
- ◆ Recueillir des données pour soutenir l'évaluation du patient gravement malade
- ◆ Utiliser les données pour éclairer l'évaluation du patient gravement malade
- ◆ Planifier les soins de manière collaborative et centrée sur le patient
- ◆ Intégrer les pratiques fondées sur des données probantes les plus récentes en matière de Soins Infirmiers Intensifs
- ◆ Agir efficacement dans des situations sous pression et très exigeantes
- ◆ Contextualiser chaque action à la situation qui se présente

“

*Améliorez vos compétences
en matière de communication
dans le cadre de la prise
en charge des proches
de donneurs d'organes”*





Objectifs spécifiques

Module 1. Approche du patient Critique. Vision de la sécurité et de la qualité des patients

- ♦ Gérer et suivre les activités, les objectifs, les processus et le respect des indicateurs
- ♦ Identifier et répondre aux incidents graves ou indésirables dans la pratique clinique
- ♦ Approfondir la collecte de données pour les indicateurs de qualité, tels que la sécurité des patients, la maintenance des équipements techniques, entre autres
- ♦ Plonger dans le transfert des patients critiques hors de l'Unité de Soins Intensifs, quels que soient les appareils qu'ils transportent et la raison du transfert
- ♦ Impliquer la famille et/ou les soignants dans le processus d'évaluation et d'intervention du patient

Module 2. Situations particulières. Patient souffrant d'un traumatisme grave. Évaluation et soins avancés

- ♦ Prodiguer des soins infirmiers aux patients polytraumatisés
- ♦ Anticiper les problèmes potentiels
- ♦ Être à jour avec une mobilisation spécifique selon les besoins du patient
- ♦ Intégrer tous les membres de l'équipe dans le cadre du processus

Module 3. Situations particulières. Transplantation et don d'organes

- ♦ Prodiguer des soins infirmiers au patient transplanté
- ♦ Fournir des soins adéquats au patient donneur d'organes
- ♦ Aider aux tests de diagnostic de mort cérébrale
- ♦ Intégrer une communication efficace avec la famille dans le processus d'un éventuel don



03

Direction de la formation

Le corps enseignant qui dispense ce Certificat Avancé a été sélectionné en fonction de son expérience clinique et de soins dans les Unités de Soins Intensifs et les Urgences. Des professionnels infirmiers et des médecins de soins intensifs qui ont mis dans cet agenda les informations les plus récentes et les preuves scientifiques les plus récentes concernant les patients transplantés et le don d'organes en Soins Infirmiers Intensifs. De même, leur qualité humaine se reflète dans un plan d'étude visant à faciliter la mise à jour la plus complète.



“

Mettez-vous à jour avec les meilleurs professionnels experts en Soins Intensifs dans des centres hospitaliers distingués dans ce domaine”

Direction



Mme Fernández Lebrusán, Laura

- Infirmière en USI médicale à l'Hôpital Porte de Hierro
- Infirmière en USI à l'Hôpital Universitaire de Sureste
- Infirmière en USI chirurgicale de l'Hôpital Général Universitaire Gregorio Marañón
- Infirmière en USI à l'Hôpital Quirón Salud
- Professeur associée à l'Université Francisco de Vitoria
- Diplôme en Soins Infirmiers de l'Université Francisco de Vitoria
- Master universitaire en Soins Critiques et Urgences Hospitalières
- Spécialiste HEMS (Helicopter Emergency Medical Services) de l'Université d'Alicante
- Instructrice de Simulation Clinique Avancée à l'Université Francisco de Vitoria

Professeurs

Mme Ramos Ávila, Pilar

- ◆ Superviseur de l'Unité de Soins Intensifs, de l'Unité de Transplantation et de l'Unité de Soins Cardiologiques de l'Hôpital Puerto de Hierro
- ◆ Infirmière Clinique La Luz
- ◆ Infirmière à l'Hôpital Général Universitaire Gregorio Marañón
- ◆ Membre de la commission Mortalité et Humanisation
- ◆ Diplôme de Soins Infirmiers de l'Université Pontificale de Salamanque

Mme Juncos Gonzalo, Mónica

- ◆ Infirmière en USI de l'Hôpital Général Universitaire Gregorio Marañón
- ◆ Infirmière en USI à l'Hôpital Sureste
- ◆ Infirmière en USI dans les Unités Critiques de l'Hôpital Général Universitaire Gregorio Marañón
- ◆ Chercheuse dans le projet "Évaluation de l'analgésie, de la sédation, de la contention et du délire chez les patients admis dans les Unités de Soins Intensifs pour adultes en Espagne"
- ◆ Chercheuse dans le projet "Adaptation et validation des échelles de fragilité chez les patients gravement malades admis dans les Unités de Soins Intensifs en Espagne"
- ◆ Diplôme en Soins Infirmiers de l'Université Complutense de Madrid
- ◆ Master en Gestion et Administration des Ressources Humaines de l'Université européenne de Madrid
- ◆ Experte Universitaire en Gestion et Leadership Infirmiers de l'Université Catholique d'Ávila
- ◆ Experte Universitaire en Processus et Interventions de l'Université catholique d'Ávila
- ◆ Membre de la Société Espagnole des Unités de Soins Infirmiers Intensifs et Coronariens (SEEIUC), de la Société Espagnole des Plaies (SEHER), de la Société Espagnole des Soins Infirmiers d'Anesthésie, de Réanimation et de Thérapie de la douleur (A-SEEDAR)

Mme Alonso Hernández, Vanesa

- ◆ Infirmière en USI de l'Hôpital Universitaire de Henares
- ◆ Infirmière au Laboratoire d'Analyse Clinique à Labipah, SA
- ◆ Infirmière dans l'Unité de Soins Intensifs de l'Hôpital Universitaire Príncipe de Asturias
- ◆ Instructrice BLS-DEA de la Société Espagnole de Soins Intensifs, de Médecine de Soins Intensifs et d'Unités Coronaires
- ◆ Experte Universitaire en Soins Infirmiers Hors Hospitaliers
- ◆ Diplôme Universitaire en Soins Infirmiers de l'Université d'Alcalá

Mme Gil Hernández, Cristina

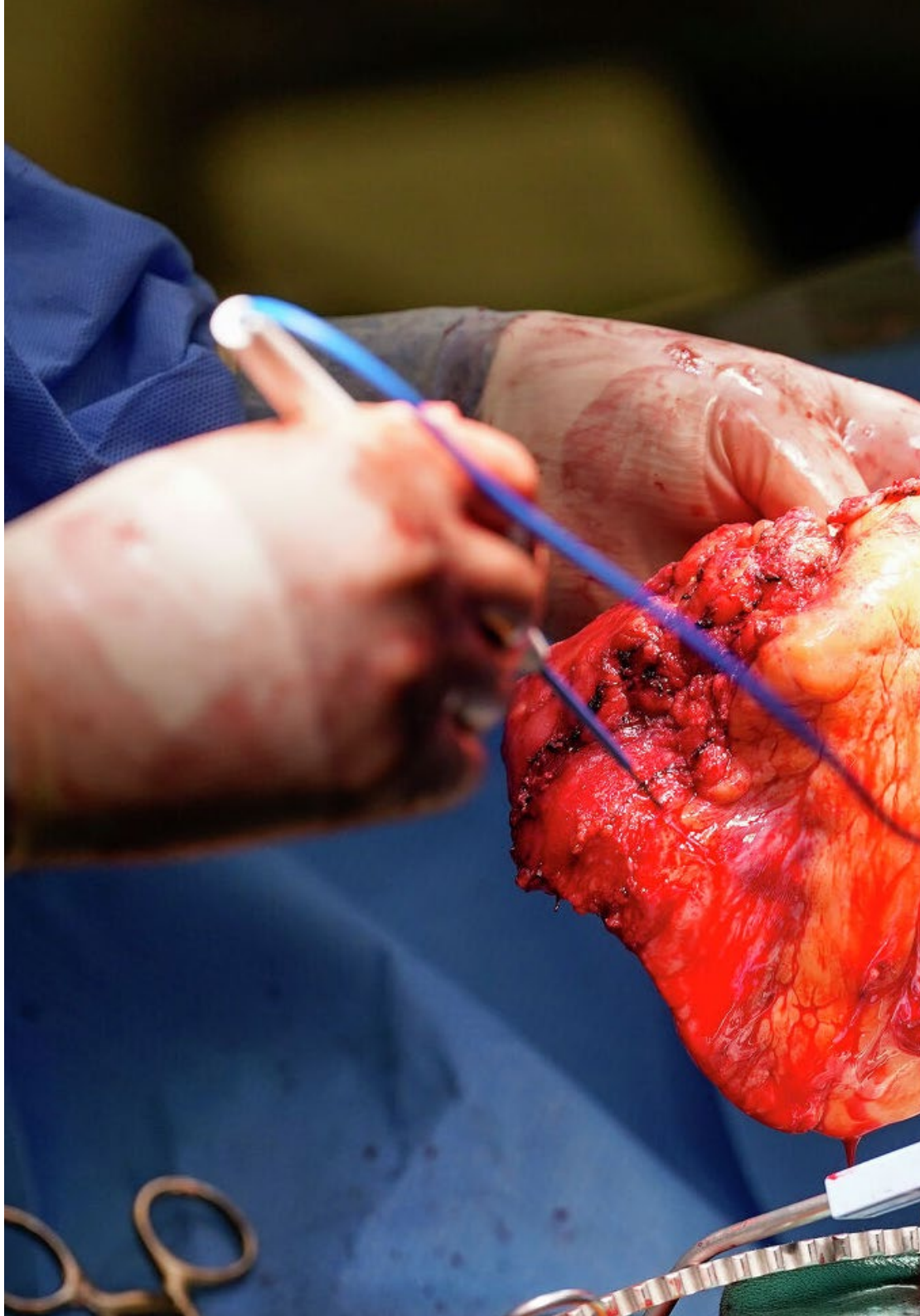
- ◆ Infirmière à l'Hôpital Universitaire Ramón y Cajal
- ◆ Infirmière en Direction de Soins Primaires
- ◆ Infirmière à l'Hôpital Universitaire San Francisco de Asisa
- ◆ Infirmière à l'Hôpital Universitaire de Mostoles
- ◆ Chercheuse au sein du Groupe de Travail BPSO de l'Hôpital Sureste
- ◆ Diplôme en Soins Infirmiers par l'Université Complutense de Madrid
- ◆ Experte en Urgences et Crises extra-hospitalières de l'Université Complutense de Madrid
- ◆ Experte en Santé Scolaire de l'Université Catholique d'Ávila

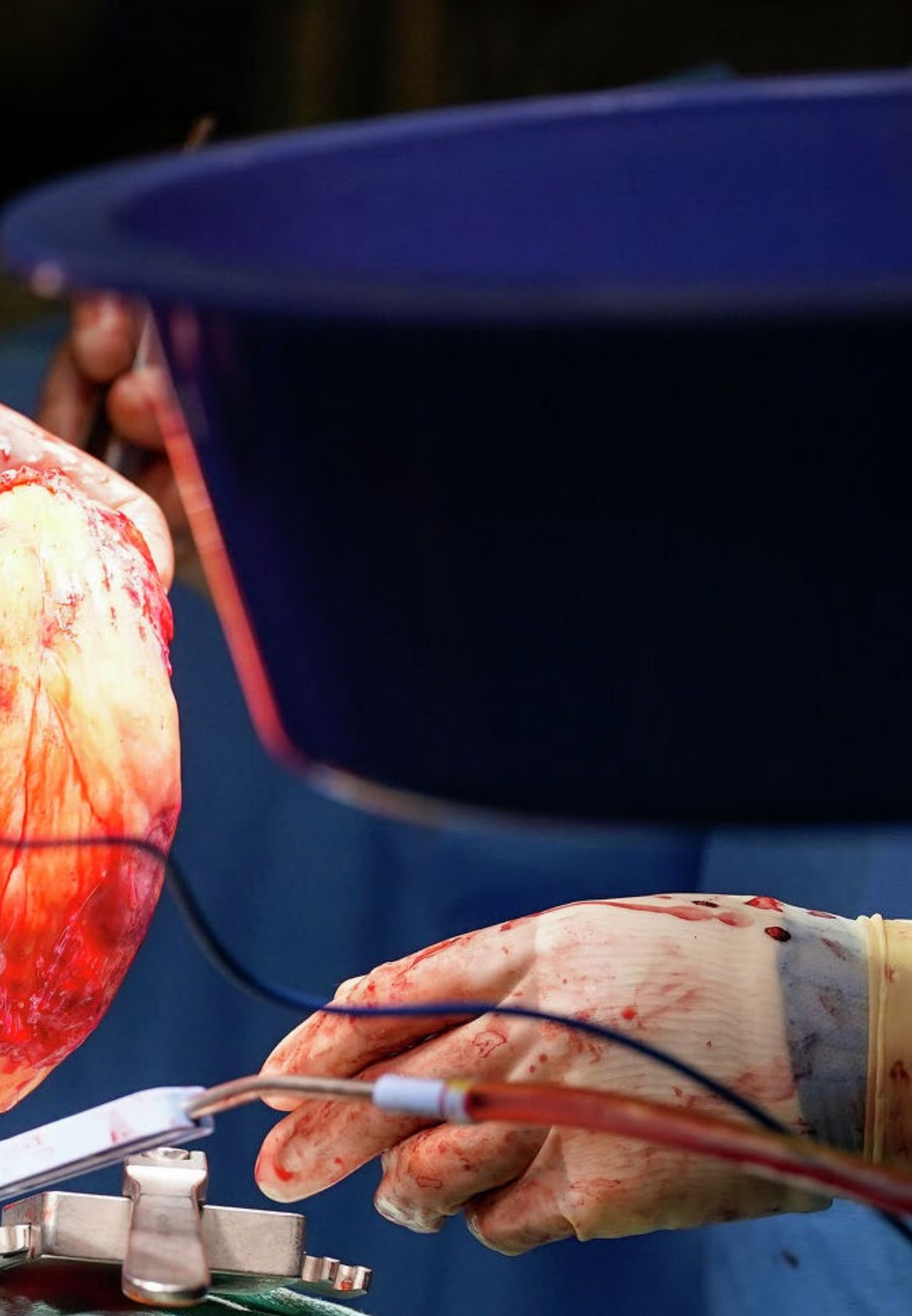
M. Sánchez Álvarez, Armando

- ◆ Infirmier en USI de polytraumatologie et d'urgence à l'Hôpital Universitaire 12 de Octubre
- ◆ Infirmier en USI Médicale de l'hôpital Ramón y Cajal
- ◆ USI Médicale et zone chirurgicale de l'Hôpital Severo Ochoa de Leganés
- ◆ Infirmier d'Urgences Générales à l'Hôpital Universitaire de La Paz
- ◆ Master en Soins Intensifs de l'Université Rey Juan Carlos
- ◆ Expert Universitaire en Urgences et Crises hospitalières et Extrahospitalières de l'École des sciences de la Santé de Madrid

Mme Sánchez Hernández, Mónica

- ◆ Infirmière à l'Unité de Soins Critiques Post-Chirurgicaux (UCPQ) de l'Hôpital Universitaire « Puerta de Hierro » Majadahonda
- ◆ Responsable de la Sécurité des Patients et infirmière de référence en Soins des Plaies Chroniques
- ◆ Infirmière de substitution en Soins Primaires dans divers Centres de la Zone V
- ◆ Infirmière collaboratrice au Centre de Guérison des Ulcères Vasculaires (CCUV)
- ◆ Collaboratrice d'enseignement clinique à l'UAM
- ◆ Diplôme en Soins Infirmiers de l'École Universitaire de Soins Infirmiers Puerta de Hierro, centre rattaché à l'Université Autonome de Madrid
- ◆ Membre de la Commission des Ulcères Dermiques, de la Commission des Escarres et des Plaies chroniques





M. Martín Castro, Javier

- ◆ Infirmier dans l'Unité de Soins Intensifs Post-Chirurgicaux de l'Hôpital Universitaire 12 de Octubre
- ◆ Infirmier dans l'Unité de Soins Intensifs Post-Chirurgicaux à l'Hôpital Puerta de Hierro
- ◆ Infirmier dans l'Unité de Soins Intensifs de l'Hôpital Ruber Juan Bravo
- ◆ Diplôme en Soins Infirmiers
- ◆ Master en Maladies Critiques et Urgences à l'Université de Barcelone
- ◆ Expert Universitaire en Processus et Interventions Infirmiers pour les Patients en Pédiatrie dans des situations de Danger de mort
- ◆ Expert en tant qu'instructeur de simulation : Amélioration du travail d'équipe grâce à TeamSTEPPS®

Dr Pérez Redondo, Marina

- ◆ Coordinatrice de Transplantation à l'Hôpital Puerta de Hierro
- ◆ Médecin adjointe au Service de Médecine Intensive, Hôpital Universitaire Puerta de Hierro Majadahonda
- ◆ Membre du Groupe de Recherche en Médecine Intensive dans les domaines de la Biopathologie Cardiovasculaire, Digestive et Rhumatologique
- ◆ Collaboratrice Scientifique de la Faculté de Médecine de l'Université Autonome de Madrid (UAM)
- ◆ Licence en Médecine et Chirurgie à l'Université Santiago de Compostelle

04

Structure et contenu

L'efficacité de la méthode de *Relearning* a amené TECH à la mettre en œuvre dans tous ses programmes. Et ce système, basé sur la répétition continue des concepts clés, permettra à l'étudiant de réduire les longues heures d'études et d'obtenir, en 6 mois, la mise à jour qu'il recherche sur la Transplantation et Don d'Organes en Soins Infirmiers Intensifs. Tout cela, en outre, à travers des contenus multimédias innovants, des études de cas et des lectures spécialisées avec lesquelles vous pourrez approfondir davantage les informations fournies dans ce programme.





“

Un plan d'étude intensif visant à fournir la mise à jour la plus complète sur la Transplantation et Don d'Organes en Soins Infirmiers Intensifs en 450 heures"

Module 1. Approche du patient Critique. Vision de la sécurité et de la qualité du patient

- 1.1. L'unité de Soins Intensifs
 - 1.1.1. Rôles et compétences du personnel des USI
 - 1.1.2. Caractéristiques selon le niveau de complexité de l'hôpital
 - 1.1.3. Rapport coût-efficacité
- 1.2. *Check-list* initiale
 - 1.2.1. Équipement et technologie
 - 1.2.2. Conception physique et aménagement des espaces
 - 1.2.3. *Green USI*
- 1.3. Le patient critique
 - 1.3.1. Profil des patients admis
 - 1.3.2. Critères d'admission des patients gravement malades
 - 1.3.3. Patient en état critique aigu et chronique
- 1.4. Humanisation et vision anthropologique
 - 1.4.1. Projet HUCI
 - 1.4.2. Soins complets
 - 1.4.3. Musicothérapie
- 1.5. Le patient et sa famille : l'axe central des soins infirmiers
 - 1.5.1. Soutien psychologique
 - 1.5.2. Communication efficace avec le patient et la famille
 - 1.5.3. Participation des patients dans la prise de décision
- 1.6. Travail d'équipe
 - 1.6.1. Compétences non techniques
 - 1.6.2. CRM
 - 1.6.3. TeamSTEPPS
- 1.7. Qualité et indicateurs dans le service de soins intensifs
 - 1.7.1. Audit interne et externe
 - 1.7.2. Indicateurs de qualité en USI
 - 1.7.3. Reconnaissance de l'excellence
- 1.8. Principes éthiques en USI
 - 1.8.1. Résolution des conflits en USI
 - 1.8.2. Consultation éthique et comités d'éthique
 - 1.8.3. L'éthique comme pilier de la prise de décisions difficiles

- 1.9. Mise en œuvre de protocoles fondés sur des données probantes
 - 1.9.1. Bactériémie Zéro
 - 1.9.2. Pneumonie Zéro
 - 1.9.3. Résistance Zéro
 - 1.9.4. ITU Zéro
- 1.10. Sécurité des patients
 - 1.10.1. Gestion des risques
 - 1.10.2. Pratiques sûres
 - 1.10.3. Comité de sécurité

Module 2. Situations particulières. Patient souffrant d'un traumatisme grave. Évaluation et soins avancés

- 2.1. Maladie traumatique grave
 - 2.1.1. Généralités
 - 2.1.2. Antécédents
 - 2.1.3. Accidentologie et biomécanique des blessures
- 2.2. Soins initiaux des traumatismes graves : Évaluation primaire et secondaire
 - 2.2.1. Soins préhospitaliers et transfert
 - 2.2.2. Évaluation primaire et stabilisation
 - 2.2.3. Évaluation secondaire
- 2.3. Traumatisme cranio-encéphalique TCE
 - 2.3.1. Les blessures
 - 2.3.2. Soins et gestion des soins infirmiers
 - 2.3.3. Procédures et techniques
- 2.4. Traumatismes du visage et du cou
 - 2.4.1. Les blessures
 - 2.4.2. Soins et gestion des soins infirmiers
 - 2.4.3. Procédures et techniques
- 2.5. Traumatisme thoracique
 - 2.5.1. Les blessures
 - 2.5.2. Soins et gestion des soins infirmiers
 - 2.5.3. Procédures et techniques

- 2.6. Traumatisme abdominal
 - 2.6.1. Les blessures
 - 2.6.2. Soins et gestion des soins infirmiers
 - 2.6.3. Procédures et techniques
- 2.7. Traumatisme pelvien
 - 2.7.1. Les blessures
 - 2.7.2. Soins et gestion des soins infirmiers
 - 2.7.3. Procédures et techniques
- 2.8. Traumatisme rachidien ou (vertébro-médullaire)
 - 2.8.1. Les blessures
 - 2.8.2. Soins et gestion des soins infirmiers
 - 2.8.3. Procédures et techniques
- 2.9. Traumatisme orthopédique
 - 2.9.1. Les blessures
 - 2.9.2. Soins et gestion des soins infirmiers
 - 2.9.3. Procédures et techniques
- 2.10. Trauma dans des situations et groupes particuliers
 - 2.10.1. Soins avancés en traumatologie (ATLS)
 - 2.10.2. Populations à risque
 - 2.10.3. *Crush et blast*

Module 3. Situations particulières. Transplantation et don d'organes

- 3.1. La mort en USI
 - 3.1.1. La mort sous un autre angle
 - 3.1.2. Législation sur une mort digne
 - 3.1.3. Bioéthique et mort en USI
- 3.2. Humanisation et accompagnement dans le deuil
 - 3.2.1. Protocole d'humanisation
 - 3.2.2. Rôle de l'infirmier
 - 3.2.3. Soutien aux familles
- 3.3. Adéquation des thérapies de maintien en vie
 - 3.3.1. Concept d'ATSV
 - 3.3.2. Types d'ATSV
 - 3.3.3. Protocole d'ATSV

- 3.4. Évaluation des donateurs potentiels
 - 3.4.1. Contre-indications absolues
 - 3.4.2. Contre-indications relatives
 - 3.4.3. Tests complémentaires
- 3.5. Maintien du donneur en cas de mort cérébrale
 - 3.5.1. Diagnostic de mort cérébrale
 - 3.5.2. Changements physiologiques après la mort cérébrale
 - 3.5.3. Entretien du donneur thoracique
- 3.6. Don en cas d'asystolie contrôlée
 - 3.6.1. Concept de don en asystolie contrôlée
 - 3.6.2. Procédure de don en cas d'asystolie contrôlée
 - 3.6.3. Conservation des organes en don en asystolie contrôlée
- 3.7. Don de tissus
 - 3.7.1. Types de tissus à transplanter
 - 3.7.2. Procédure de don de tissus oculaires
 - 3.7.3. Don d'autres tissus
- 3.8. Nouveaux scénarios de dons
 - 3.8.1. Soins intensifs axés sur le don
 - 3.8.2. Don dans les maladies neurodégénératives
 - 3.8.3. Don après avoir fourni une aide à mourir
- 3.9. Prise en charge du patient transplanté
 - 3.9.1. Transplantation cardiaque
 - 3.9.2. Transplantation
 - 3.9.3. Transplantation hépatique
 - 3.9.4. Transplantation rénale
- 3.10. Don en cas d'asystolie non contrôlée (DANC)
 - 3.10.1. Procédure de don en cas d'asystolie non contrôlée
 - 3.10.2. Conservation des organes en don en asystolie non contrôlée
 - 3.10.3. Résultats dans DANC

05

Méthodologie

Ce programme de formation offre une manière différente d'apprendre. Notre méthodologie est développée à travers un mode d'apprentissage cyclique: ***el Relearning***.

Ce système d'enseignement s'utilise, notamment, dans les Écoles de Médecine les plus prestigieuses du monde. De plus, il a été considéré comme l'une des méthodologies les plus efficaces par des magazines scientifiques de renom comme par exemple le ***New England Journal of Medicine***.



“

Découvrez le Relearning, un système qui laisse de côté l'apprentissage linéaire conventionnel au profit des systèmes d'enseignement cycliques: une façon d'apprendre qui a prouvé son énorme efficacité, notamment dans les matières dont la mémorisation est essentielle"

À TECH, School nous utilisons la Méthode des cas

Dans une situation clinique donnée: que doit faire un professionnel? Tout au long du programme, vous serez confronté à de multiples cas cliniques simulés, basés sur des patients réels, dans lesquels vous devrez enquêter, établir des hypothèses et finalement résoudre la situation. Il existe de nombreux faits scientifiques prouvant l'efficacité de cette méthode. Les personnels infirmiers apprennent mieux, plus rapidement et plus durablement dans le temps.

Avec TECH, le personnel infirmier fait l'expérience d'une méthode d'apprentissage qui révolutionne les fondements des universités traditionnelles du monde entier.



Selon le Dr Gérvas, le cas clinique est la présentation commentée d'un patient, ou d'un groupe de patients, qui devient un "cas", un exemple ou un modèle illustrant une composante clinique particulière, soit en raison de son pouvoir pédagogique, soit en raison de sa singularité ou de sa rareté. Il est essentiel que le cas soit ancré dans la vie professionnelle réelle, en essayant de recréer les véritables conditions de la pratique professionnelle des soins infirmiers.

“

Saviez-vous que cette méthode a été développée en 1912 à Harvard pour les étudiants en Droit? La méthode des cas consiste à présenter aux apprenants des situations réelles complexes pour qu'ils s'entraînent à prendre des décisions et pour qu'ils soient capables de justifier la manière de les résoudre. En 1924, elle a été établie comme une méthode d'enseignement standard à Harvard"

L'efficacité de la méthode est justifiée par quatre acquis fondamentaux:

1. Les personnels infirmiers qui suivent cette méthode parviennent non seulement à assimiler les concepts, mais aussi à développer leur capacité mentale au moyen d'exercices pour évaluer des situations réelles et appliquer leurs connaissances.
2. L'apprentissage est solidement traduit en compétences pratiques, ce qui permet au professionnel des soins infirmiers une meilleure intégration des connaissances dans le domaine hospitalier ou des soins de santé primaires.
3. L'assimilation des idées et des concepts est rendue plus facile et plus efficace, grâce à l'utilisation de situations issues de la réalité.
4. Le sentiment d'efficacité de l'effort investi devient un stimulus très important pour les étudiants, qui se traduit par un plus grand intérêt pour l'apprentissage et une augmentation du temps passé à travailler sur le cours.



Relearning Methodology

TECH renforce l'utilisation de la méthode des cas avec la meilleure méthodologie d'enseignement 100% en ligne du moment: Relearning.

Notre Université est la première au monde à combiner l'étude de cas cliniques avec un système d'apprentissage 100% en ligne basé sur la pratique et combinant un minimum de 8 éléments différents dans chaque cours. Ceci représente une véritable révolution par rapport à une simple étude et analyse de cas.

Le personnel infirmier apprendra à travers des études de cas réels ainsi qu'en s'exerçant à résoudre des situations complexes dans des environnements d'apprentissage simulés. Ces simulations sont développées à l'aide de logiciels de pointe pour faciliter l'apprentissage par immersion.



Selon les indicateurs de qualité de la meilleure université en ligne du monde hispanophone (Columbia University). La méthode Relearning, à la pointe de la pédagogie mondiale, a réussi à améliorer le niveau de satisfaction globale des professionnels finalisant leurs études.

Grâce à cette méthodologie, nous avons formé plus de 175.000 infirmiers avec un succès sans précédent et ce dans toutes les spécialités, quelle que soit la charge pratique. Notre méthodologie d'enseignement est développée dans un environnement très exigeant, avec un corps étudiant universitaire au profil socio-économique élevé et dont l'âge moyen est de 43,5 ans.

Le Relearning vous permettra d'apprendre plus facilement et de manière plus productive tout en vous impliquant davantage dans votre spécialisation, en développant un esprit critique, en défendant des arguments et en contrastant les opinions: une équation directe vers le succès.

Dans notre programme, l'apprentissage n'est pas un processus linéaire mais il se déroule en spirale (nous apprenons, désapprenons, oublions et réapprenons). Par conséquent, ils combinent chacun de ces éléments de manière concentrique.

Selon les normes internationales les plus élevées, la note globale de notre système d'apprentissage est de 8,01.



Ce programme offre le meilleur matériel pédagogique, soigneusement préparé pour les professionnels:



Support d'étude

Tous les contenus didactiques sont créés par les spécialistes qui vont enseigner le programme universitaire, spécifiquement pour lui, de sorte que le développement didactique est vraiment spécifique et concret.

Ces contenus sont ensuite appliqués au format audiovisuel, pour créer la méthode de travail TECH en ligne. Tout cela, élaboré avec les dernières techniques afin d'offrir des éléments de haute qualité dans chacun des supports qui sont mis à la disposition de l'apprenant.



Techniques et procédures infirmières en vidéo

Nous vous rapprochons des dernières techniques, des dernières avancées pédagogiques à l'avant-garde des techniques actuelles des soins infirmiers. Tout cela, à la première personne, expliqué et détaillé rigoureusement pour atteindre une compréhension complète et une assimilation optimale. Et surtout, vous pouvez les visionner autant de fois que vous le souhaitez.



Résumés interactifs

Nous présentons les contenus de manière attrayante et dynamique dans des dossiers multimédias comprenant des fichiers audios, des vidéos, des images, des diagrammes et des cartes conceptuelles afin de consolider les connaissances.

Ce système éducatif unique pour la présentation de contenu multimédia a été récompensé par Microsoft en tant que "European Success Story".



Bibliographie complémentaire

Articles récents, documents de consensus et directives internationales, entre autres. Dans la bibliothèque virtuelle de TECH, l'étudiant aura accès à tout ce dont il a besoin pour compléter sa formation.





Études de cas dirigées par des experts

Un apprentissage efficace doit nécessairement être contextuel. Pour cette raison, TECH présente le développement de cas réels dans lesquels l'expert guidera l'étudiant à travers le développement de la prise en charge et la résolution de différentes situations: une manière claire et directe d'atteindre le plus haut degré de compréhension.



Testing & Retesting

Nous évaluons et réévaluons périodiquement vos connaissances tout au long du programme, par le biais d'activités et d'exercices d'évaluation et d'auto-évaluation: vous pouvez ainsi constater vos avancées et savoir si vous avez atteint vos objectifs.



Cours magistraux

Il existe des preuves scientifiques de l'utilité de l'observation par un tiers expert. La méthode "Learning from an Expert" renforce les connaissances et la mémoire, et donne confiance dans les futures décisions difficiles.



Guides d'action rapide

À TECH nous vous proposons les contenus les plus pertinents du cours sous forme de feuilles de travail ou de guides d'action rapide. Un moyen synthétique, pratique et efficace pour vous permettre de progresser dans votre apprentissage.



06 Diplôme

Le Certificat Avancé en Transplantation et Don d'Organes en Soins Infirmiers Intensifs garantit, outre la formation la plus rigoureuse et la plus actualisée, l'accès à un diplôme de Certificat Avancé délivré par TECH Université Technologique.



“

*Terminez ce programme avec succès
et recevez votre diplôme sans avoir
à vous soucier des déplacements ou
des formalités administratives”*

Ce **Certificat Avancé en Transplantation et Don d'Organes en Soins Infirmiers Intensifs** contient le programme scientifique le plus complet et actualisé du marché.

Après avoir passé l'évaluation, l'étudiant recevra par courrier* avec accusé de réception son diplôme de **Certificat Avancé** délivrée par **TECH Université Technologique**.

Le diplôme délivré par **TECH Université Technologique** indiquera la note obtenue lors du Certificat Avancé, et répond aux exigences communément demandées par les bourses d'emploi, les concours et les commissions d'évaluation des carrières professionnelles.

Diplôme: **Certificat Avancé en Transplantation et Don d'Organes en Soins Infirmiers Intensifs**

Heures Officielles: **450 h.**



*Si l'étudiant souhaite que son diplôme version papier possède l'Apostille de La Haye, TECH EDUCATION fera les démarches nécessaires pour son obtention moyennant un coût supplémentaire.



Certificat Avancé
Transplantation et Don d'Organes
en Soins Infirmiers Intensifs

- » Modalité: en ligne
- » Durée: 6 mois
- » Qualification: TECH Université Technologique
- » Intensité: 16h/semaine
- » Horaire: à votre rythme
- » Examens: en ligne

Certificat Avancé

Transplantation et Don d'Organes en Soins Infirmiers Intensifs