

Certificat Avancé
Soins Infirmiers
Intensifs Avancés



Certificat Avancé

Soins Infirmiers Intensifs Avancés

- » Modalité: en ligne
- » Durée: 6 mois
- » Qualification: TECH Université Technologique
- » Intensité: 16h/semaine
- » Horaire: à votre rythme
- » Examens: en ligne

Accès au site web: www.techtute.com/fr/infirmierie/diplome-universite/diplome-universite-soins-infirmiers-intensifs-avances

Accueil

01

Présentation

page 4.

02

Objectifs

page 8.

03

Direction de la formation

page 12.

04

Structure et contenu

page 18.

05

Méthodologie

page 24.

06

Diplôme

page 32.

01 Présentation

La pandémie de coronavirus a profondément transformé le secteur de la santé, notamment en ce qui concerne la prise en charge des patients souffrant de problèmes respiratoires. Cela s'ajoute à l'amélioration des protocoles, des dispositifs de surveillance et des techniques de prévention des escarres chez les patients gravement malades. Une évolution constante qui amène les infirmières à se tenir au courant pour mener à bien leur travail dans les unités de soins intensifs. Afin de promouvoir cette mise à jour, TECH a développé ce programme de 6 mois dans un format 100% en ligne et avec de nombreux matériels didactiques multimédias. Un Diplôme qui vous permettra de vous tenir au courant des développements en matière de surveillance et d'assistance hémodynamique, neurologique, digestive, nutritionnelle et respiratoire.



“

Bénéficiez d'une expérience académique unique et efficace dans le domaine des Soins Infirmiers Intensifs Avancés grâce à TECH"

Les avancées technologiques notoires ont perfectionné les équipements utilisés dans les unités de soins intensifs, qui, en outre, ont vu leur introduction accélérée en raison de la pandémie causée par COVID-19. Un scénario, qui rejoint l'intégration de soutiens pour d'autres types de patients atteints de troubles neurologiques ou digestifs.

Dans ce contexte, le fournisseur de soins de santé doit être au courant des avancées les plus significatives, de l'amélioration du protocole ou de l'avancement des techniques d'administration des médicaments, d'intubation ou de suivi des patients. Dans cette ligne entre cet expert universitaire en soins intensifs avancés de 600 heures d'enseignement.

Un programme qui présente un cadre théorique solide, sans négliger l'approche pratique, qui permettra au diplômé d'obtenir une mise à jour d'application directe dans sa pratique quotidienne des soins. Ainsi, grâce à un matériel pédagogique innovant et de haute qualité, l'infirmier se plongera dans la surveillance et le soutien hémodynamiques, les soins avancés pour les patients ayant des problèmes respiratoires, neurologiques, digestifs et nutritionnels.

De plus, grâce à la méthode *Relearning*, le professionnel progressera naturellement dans le programme, renforçant les concepts clés de manière beaucoup plus simple, réduisant les longues heures d'étude et de mémorisation.

L'infirmier est donc confrontée à une proposition académique intensive mais flexible. Il suffit d'un appareil doté d'Internet pour consulter, à tout moment de la journée, les contenus hébergés sur la plateforme virtuelle. Ainsi, sans présence en face à face, ni cours avec des horaires corsetés, l'étudiant a une plus grande liberté pour gérer lui-même son temps et concilier un diplôme de niveau avec ses activités quotidiennes.

Ce **Certificat Avancé en Soins Infirmiers Intensifs Avancés** contient le programme scientifique le plus complet et le plus actuel du marché. Les principales caractéristiques sont les suivantes:

- ♦ Le développement d'études de cas présentées par des experts en soins infirmiers intensifs et des médecins en soins intensifs
- ♦ Les contenus graphiques, schématiques et éminemment pratiques avec lesquels ils sont conçus fournissent des informations scientifiques et sanitaires essentielles à la pratique professionnelle
- ♦ Les exercices pratiques où effectuer le processus d'auto-évaluation pour améliorer l'apprentissage
- ♦ Il met l'accent sur les méthodologies innovantes
- ♦ Cours théoriques, questions à l'expert, forums de discussion sur des sujets controversés et travail de réflexion individuel
- ♦ La possibilité d'accéder aux contenus depuis n'importe quel appareil fixe ou portable doté d'une connexion internet



Accédez à un processus de mise à jour de 600 heures d'enseignement, entièrement compatible avec vos responsabilités quotidiennes”

“

Renseignez-vous, quand et où vous voulez, sur l'amélioration des techniques et des procédures dans la prise en charge des patients atteints de troubles neurologiques et neuromusculaires”

Le corps enseignant du programme englobe des spécialistes réputés dans le domaine et qui apportent à ce programme l'expérience de leur travail, ainsi que des spécialistes reconnus dans de grandes sociétés et des universités prestigieuses.

Grâce à son contenu multimédia développé avec les dernières technologies éducatives, les spécialistes bénéficieront d'un apprentissage situé et contextuel, ainsi, ils se formeront dans un environnement simulé qui leur permettra d'apprendre en immersion et de s'entraîner dans des situations réelles.

La conception de ce programme est axée sur l'Apprentissage par les Problèmes, grâce auquel le professionnel doit essayer de résoudre les différentes situations de la pratique professionnelle qui se présentent tout au long du programme. Pour ce faire, l'étudiant sera assisté d'un innovant système de vidéos interactives, créé par des experts reconnus.

Vous avez de la littérature scientifique qui vous amènera à connaître les preuves scientifiques les plus récentes en soins intensifs.

Apprenez, confortablement chez vous, les progrès réalisés dans la prise en charge des patients souffrant de problèmes digestifs et nutritionnels.



02 Objectifs

Ce Certificat Avancé a été conçu par une excellente équipe pédagogique avec des carrières consolidées dans le domaine de la santé, en particulier dans les unités de soins intensifs des centres hospitaliers de référence. Sur la base de leurs connaissances approfondies, un programme a été développé qui offre aux infirmières une mise à jour efficace sur les méthodes, les techniques et les avancées les plus notoires en soins intensifs. Tout cela, en plus, d'un point de vue théorique-pratique et d'une grande application dans leur performance quotidienne.





“

Les études de cas de ce Diplôme vous amèneront à intégrer les techniques les plus efficaces pour fournir des soins aux patients atteints de troubles cardiovasculaires”



Objectifs généraux

- ◆ Synthétiser les données afin d'éclairer l'évaluation critique des patients
- ◆ Collecter de données pour l'évaluation du patient en état critique
- ◆ Utiliser les données pour éclairer l'évaluation du patient gravement malade
- ◆ Planification des soins en collaboration et centrée sur le patient
- ◆ Intégrer les dernières pratiques fondées sur des données probantes dans le domaine des soins infirmiers en soins intensifs
- ◆ Agir efficacement dans des situations pressurisées et exigeantes
- ◆ Contextualiser chaque action en fonction de la situation présente

“

Vous avez de nombreuses études de cas cliniques qui vous offriront une vue complète des soins et de la gestion des patients en soins intensifs”





Objectifs spécifiques

Module 1. Surveillance et soutien hémodynamiques. Soins avancés du patient souffrant de troubles hémodynamiques

- ♦ Fournir des soins infirmiers dans les troubles cardiovasculaires
- ♦ Gérer les liquides et les médicaments vasoactifs pour faciliter la circulation, y compris les vasopresseurs et les médicaments inotropes
- ♦ Initier et réaliser les techniques appropriées pour mesurer le débit cardiaque et les variables hémodynamiques dérivées
- ♦ Effectuer une stimulation cardiaque à l'aide d'un stimulateur cardiaque
- ♦ Effectuer une réanimation cardio-pulmonaire (RCP)
- ♦ Évolution dans la période post-réanimation
- ♦ Effectuer une défibrillation et une cardioversion conformément aux protocoles de réanimation
- ♦ Canulation du cathéter artériel et prélèvement d'échantillons

Module 2. Surveillance et assistance respiratoire. Soins avancés du patient souffrant de troubles Respiratoire

- ♦ Fournir des soins infirmiers dans les troubles Respiratoires
- ♦ Initiation, prise en charge et gestion des patients sous ventilation mécanique invasive
- ♦ Initiation, prise en charge et gestion des patients sous ventilation mécanique non invasive
- ♦ Contrôler les voies respiratoires dans les processus susceptibles d'être compromis
- ♦ Évaluation générale des voies respiratoires
- ♦ Installer et faire fonctionner le matériel d'administration d'oxygène

Module 3. Surveillance et assistance Neurologique. Soins avancés du patient souffrant de troubles Neurologique

- ♦ Fournir des soins infirmiers dans les troubles neurologiques et neuromusculaires
- ♦ Évaluer et mesurer le niveau d'analgésie du patient
- ♦ Mesurer le niveau de Sédation du patient
- ♦ Évaluer et mesurer le niveau de Relaxation du patient
- ♦ Application d'échelles de mesure pour l'évaluation et l'intervention
- ♦ Initier et effectuer le suivi de toutes les variables connexes et intervenantes liées à l'état neurologique du patient

Module 4. Suivi et soutien digestif et nutritionnel. Soins avancés du patient souffrant de troubles digestifs et nutritionnels

- ♦ Fournir des soins infirmiers pour les troubles gastro-intestinaux, métaboliques et endocriniens
- ♦ Reconnaître correctement les perturbations du glucose
- ♦ Évaluer et mettre en place un soutien nutritionnel
- ♦ Initier et effectuer le suivi de toutes les variables connexes et intervenantes liées à l'état nutritionnel et métabolique du patient

03

Direction de la formation

Afin de maintenir sa philosophie basée sur la qualité du contenu de ses diplômes, TECH a mis en place un processus de sélection méticuleux pour chacun de ses enseignants. En ce sens, les étudiants ont la garantie d'accéder à un contenu avancé, basé sur l'expérience de professionnels de la santé qui ont travaillé dans des unités de soins intensifs. De plus, grâce à leur proximité les diplômés pourront résoudre tous les doutes qu'ils pourraient avoir sur le Plan de étudiants qui composent ce Certificat Avancé.



“

Mettez à jour vos connaissances avec de vrais experts en soins intensifs en seulement 6 mois"

Direction



Mme Fernández Lebrusa, Laura

- Infirmière en UCI médical à l'Hôpital Puerta de Hierro
- Infirmière de UCI, Hôpital Universitaire de Bellvitge
- Infirmière à l'Unité de Soins Intensifs Chirurgicale de l'Hôpital Général Universitaire Gregorio Marañón
- Infirmière de UCI à l'Hopital Quirón santé
- Professeurs Associé à l'Université Francisco de Vitoria
- Diplômée en Soins Infirmiers de l'Université Francisco de Vitoria
- Mastère en soins intensifs et urgences intrahospitalières
- Spécialiste HEMS (services médicaux d'urgence par hélicoptère) de l'université d'Alicante
- Instructrice en Simulation Clinique à l'Université Francisco de Harvard

Professeurs

Mme López Álvarez, Ana María

- ◆ Infirmière à l'Unité de Soins Intensifs de l'Hôpital Universitaire la Paz
- ◆ Infirmière dans la 3e unité de réanimation de l'hôpital de chirurgie générale, maxillo-faciale, neurochirurgicale et urologique de La Paz
- ◆ Infirmière dans l'unité de soins intensifs H. Puerta de Hierro
- ◆ Infirmière dans la 3e unité de réanimation de l'hôpital de chirurgie générale de La Paz
- ◆ Instructeur en simulation de soins intensifs à l'UFV
- ◆ Diplôme Universitaire en Soins Infirmiers (DUE) à l'École Universitaire de Soins Infirmiers de Puerta de Hierro

Dr Pérez Redondo, Marina

- ◆ Coordinatrice de transplantation à l'Hôpital Puerta de Hierro
- ◆ Médecin Adjointe au Service de Médecine Soins Intensifs Hôpital Universitaire Puerta de Hierro Majadahonda
- ◆ Membre du groupe de recherche en médecine intensive dans les domaines de la biopathologie cardiovasculaire, digestive et rhumatologique
- ◆ Collaborateur de la Faculté de Médecine à l'Université Autonome de Madrid (UAM)
- ◆ Diplôme en Médecine et Chirurgie à l'Université de Saint-Jacques de Compostelle

Mme Juncos Gonzalo, Mónica

- ◆ Responsable des Soins Infirmiers l'Unité de Soins Intensifs Chirurgicale de l'Hôpital Général Universitaire Gregorio Marañón
- ◆ Infirmière de l'unité de soins intensifs de l'hôpital général universitaire Gregorio Marañón
- ◆ Infirmière en soins intensifs à l'hôpital del Sureste
- ◆ Infirmière en soins de piscine dans les unités critiques de l'hôpital général universitaire Gregorio Marañón
- ◆ Chercheur dans le projet "Évaluation de l'analgésie, de la sédation, du confinement et du délire chez les patients admis dans les unités de soins intensifs pour adultes en Espagne"
- ◆ Chercheur dans le projet "Adaptation et validation des échelles de fragilité chez les patients critiques admis dans les unités de soins intensifs en Espagne"
- ◆ Diplôme d'infirmière de l'université Complutense de Madrid
- ◆ Mastère en Gestion et Administration des Soins RRHH de l'Université Européenne de Madrid
- ◆ Certificat en Gestion Leadership Infirmier de l'Université Catholique de Ávila
- ◆ Certificat en matière de processus et d'interventions à l'Université Católica de Ávila
- ◆ Membre de la Société espagnole des soins intensifs infirmiers et des unités coronariennes (SEIUC), de la Société espagnole des plaies (SEHER), de la Société espagnole des soins infirmiers d'anesthésie et de la réanimation de la thérapie de la douleur (A-SEEDAR)

Dr González González, Elena

- ♦ Médecin Adjoint du Service de Médecine Soins Intensifs à l'Hôpital Universitaire de Torrejón Madrid
- ♦ Médecin Adjointe du Service de Médecine Soins Intensifs à l'Hôpital Universitaire de Getafe Madrid
- ♦ Coordinatrice de transplantation à l'hôpital universitaire de Torrejón
- ♦ Division des soins pulmonaires et critiques de l'hôpital Northwestern Memorial à Chicago
- ♦ Instructrice en Simulation Clinique
- ♦ Instructeur de SVA SVI par l'PNRCP
- ♦ Directeur et enseignant des cours d'assistance respiratoire avancée
- ♦ Diplôme en Médecine à l'Université Complutense de Madrid
- ♦ Président du Comité de RCP de l'Hôpital Universitaire de Torrejón

Mme Sánchez Hernández, Mónica

- ♦ Infirmière dans l'Unité d'Hospitalisation de Court Séjour pour Enfants et Adolescents de l'Hôpital Universitaire de "Puerta de Hierro"
- ♦ Responsable de la sécurité des patients et infirmière en chef pour le traitement des plaies chroniques
- ♦ L'infirmière en soins primaires effectue des remplacements dans divers centres de la zone V
- ♦ Infirmière collaboratrice au Centre for Vascular Ulcer Cures (CCUV)
- ♦ Collaborateur Clinique Enseignant du Département de Médecine de l'UAM
- ♦ Diplômée en soins infirmiers de l'École Universitaire de Puerta de Hierro Centre rattaché à l'Universidad Autónoma de Madrid
- ♦ Membre de la Commission pour les ulcères dermiques, de la Commission pour les escarres et les plaies chroniques et des plaies chroniques

M. Martín De Castro, Javier

- ♦ Infirmier Unité de Soins Intensifs Coronariens à l'Hôpital Certificat 12 Octubre
- ♦ Infirmier dans l'unité de soins intensifs Post-chirurgical à l'Hôpital Puerta de Hierro
- ♦ Infirmière à l'unité de soins intensifs de l'hôpital Ruber Juan Bravo Diplômée en soins infirmiers
- ♦ Mastère en Maladies Critiques et Urgences l'Université de Barcelone
- ♦ Expert Universitaire en Processus et Interventions Infirmiers pour les Patients en Pédiatrie dans des situations de danger de mort
- ♦ Expert en simulation Instructeur: Améliorer le travail d'équipe grâce à TeamSTEPPS®

Mme Gil Hernandez, Cristina

- ♦ Infirmière en à l'Hôpital Universitaire Ramón y Cajal
- ♦ Infirmière en Direction de Soins Primaires
- ♦ Infirmière à l'Hôpital Universitaire Nuestra Señora de Asisa
- ♦ Infirmière à l'Hôpital Universitaire de Móstoles
- ♦ Chercheur au sein du groupe de travail BPSO à l'hôpital Sureste
- ♦ Diplômée en Infermerie par l'Université Complutense de Madrid
- ♦ Expert en urgences extrahospitalières et en urgences de l'Université Complutense de Madrid Expert en santé scolaire de l'Université catholique d'Avila

Dr Domínguez Pérez, Laura

- ♦ Médecin adjoint de l'Unité des Soins Cardiaques Aigus et de l'Unité Clinique de Cardiologie de l'Hôpital Universitaire 12 octobre à 2015
- ♦ Séjour de recherche à l'Institut de cardiologie de Montréal
- ♦ Spécialiste en cardiologie à l'hôpital Carlos III
- ♦ Doctorat en Sciences Médicales de l'Université Complutense de Madrid
- ♦ Mastère en avancées en cardiologie
- ♦ Mastère en soins cardiaques aigus
- ♦ Expert en diabète sucré 2 et en maladies cardiovasculaires
- ♦ Expert en fibrillation auriculaire
- ♦ Membres de Société Espagnole de Médecine Intensive, de Soins Intensifs et d'Unités Coronaires

Dr Sánchez Álvarez, Armando

- ♦ Infirmier au Bloc UCI d'polytraumatisme Urgences de Hôpital Universitaire 12 de Octubre
- ♦ Infirmier en UCI médical à Hôpital Ramón y Cajal
- ♦ Unité médicale de soins intensifs et réa chirurgicale à l'hôpital Severo Ochoa de Leganés
- ♦ Infirmier des de Urgences à l'Hôpital hôpital Universitaire La Paz
- ♦ Mastère en Soins Intensifs de l'Université Rey Juan Carlos
- ♦ Certificat Avancé en urgences hospitalières et extrahospitalières et en urgences de l'École des sciences de la santé de Madrid

Dr Buenañida Camarero, Javier

- ♦ Infirmière en UCI médical Hôpital Universitaire Puerta de Hierro Majadahonda
- ♦ Infirmier à Hôpital Universitaire de Móstoles
- ♦ Infirmier à Hôpital Universitaire Getafe
- ♦ Mastère en Maladies Critiques et Urgences, Université de Barcelone

Dr Domínguez Garcia, Gergio

- ♦ Infirmier Les soins en UCI Chirurgicale Hôpital Universitaire Puerta de Hierro Majadahonda
- ♦ Infirmier à Unité de Soins Intensifs de l'Hôpital Universitaire Infanta Elena
- ♦ Infirmier à Unité de réanimation, Les soins de l'Hôpital Général Universitaire Gregorio Marañón
- ♦ Infirmier à Unité de Soins Intensifs de l'Hôpital Fondation Jiménez Díaz
- ♦ Mastère en Assistance Respiratoire et Ventilation Mécanique, Université de Valence
- ♦ Mastère en Soins Intensifs de l'Université Rey Juan Carlos
- ♦ Membre collaborateur du CPR dans le SEEIUC



Une expérience de formation unique, clé et décisive pour stimuler votre développement professionnel

04

Structure et contenu

TECH met à la disposition des professionnels de la santé un ensemble d'outils pédagogiques innovants, hébergés dans la bibliothèque virtuelle, accessible 24 heures sur 24. De cette manière, le diplômé a la liberté de gérer lui-même son temps d'accès aux quatre modules qui composent ce programme. Vous disposerez ainsi d'une mise à jour complète et dynamique des avancées les plus récentes dans la surveillance, le suivi et les soins du patient en soins intensifs dans le domaine des soins infirmiers.





“

La méthode Relearning vous aidera à réaliser une mise à jour efficace d'une manière agile, en réduisant les longues heures d'étude"

Module 1. Surveillance et soutien hémodynamiques. Soins avancés du patient souffrant de troubles hémodynamiques

- 1.1. Surveillance et télémétrie par électrocardiogramme + surveillance HD non invasive
 - 1.1.1. Électrocardiographie
 - 1.1.2. Arythmies
 - 1.1.3. Signes d'alerte et Alarmes
- 1.2. Surveillance de la température
 - 1.2.1. Mesure de la température: thermomètre central et périphérique, SV
 - 1.2.2. Méthodes pour la réduire: Soleil arctique et Coolgard, IV
 - 1.2.3. Méthodes pour l'augmenter
- 1.3. Surveillance invasive
 - 1.3.1. Cathéter artériel
 - 1.3.2. Pression veineuse centrale(PVC)
 - 1.3.3. Soins Infirmiers
- 1.4. Surveillance invasive QA, PAP et autres paramètres
 - 1.4.1. Swan Ganz
 - 1.4.2. Système PiCCO
 - 1.4.3. VolumeView
 - 1.4.4. LiDCO
 - 1.4.5. Vigileo
- 1.5. Assistanes circulatoires percutanées: Ballon de contre pulsion (BCiA), Impella CP + 2.5, ECMO VA
 - 1.5.1. Indications
 - 1.5.2. Fonctionnement
 - 1.5.3. Évaluation et soins infirmiers
- 1.6. Assistance circulatoire non percutanée: HeartMate, Impella 5.0, Levitronix, Berlin-Heart Excor, ECMO VA
 - 1.6.1. Indications
 - 1.6.2. Fonctionnement
 - 1.6.3. Évaluation et soins infirmiers
- 1.7. Pacemaker
 - 1.7.1. Transcutanée ou externe
 - 1.7.2. Transveineuse
 - 1.7.3. Épicarde

- 1.8. Assistance respiratoire avancée (ALS) chez le patient critique
 - 1.8.1. Protocole d'action
 - 1.8.2. Changements et différences par rapport à d'autres unités
 - 1.8.3. Soins post-réanimation
- 1.9. Code Infarctus Accueil et suivi à l'hôpital
 - 1.9.1. Accueil du patient
 - 1.9.2. Évaluation et intervention primaires
 - 1.9.3. Cathétérisme
 - 1.9.4. Suivi et soins infirmiers
- 1.10. Administration de médicaments couramment utilisés
 - 1.10.1. Médicaments vasoactifs: types
 - 1.10.2. Pharmacodynamie et pharmacocinétique
 - 1.10.3. Considérations particulières concernant l'administration et le retrait

Module 2. Surveillance et assistance respiratoire. Soins avancés du patient souffrant de troubles Respiratoire

- 2.1. Surveillance de base du rythme respiratoire
 - 2.1.1. SpO2
 - 2.1.2. FR
 - 2.1.3. Capnographie
- 2.2. Systèmes d'oxygénothérapie
 - 2.2.1. Faible débit
 - 2.2.2. Haut débit
 - 2.2.3. Humidificateurs
- 2.3. Ventilation mécanique Point de départ
 - 2.3.1. Physiologie et physiopathologie
 - 2.3.2. Différence entre ventilation et perfusion
 - 2.3.3. Concepts mécaniques
 - 2.3.4. Gazométrie Interprétation et suivi des patients
- 2.4. Ventilation Mécanique Invasive I
 - 2.4.1. Indications et objectifs
 - 2.4.2. Modalités de la ventilation assistée totale
 - 2.4.3. Modalités de la ventilation assistée Partielle

- 2.5. Ventilation Mécanique Invasive II
 - 2.5.1. Pneumonie zéro
 - 2.5.2. Tube endotrachéal et sonde nasotrachéale. Soins Infirmiers
 - 2.5.3. Tubes de trachéotomie. Soins Infirmiers
 - 2.6. Ventilation mécanique non invasive
 - 2.6.1. Indications et objectifs
 - 2.6.2. Contre-indications
 - 2.6.3. Modes de soutien ventilatoire
 - 2.7. Ventilation Mécanique Invasive II
 - 2.7.1. Choix des dispositifs
 - 2.7.2. Soins Infirmiers
 - 2.8. Système d'oxygénation par membrane extracorporelle: ECMO
 - 2.8.1. Mise en œuvre et fonctionnement
 - 2.8.2. Évaluation et soins infirmiers
 - 2.8.3. Sevrage
 - 2.9. Élimination extracorporelle du CO2
 - 2.9.1. Indices et fonctionnement
 - 2.9.2. Hémolyse
 - 2.9.3. Prolongation
 - 2.10. Délivrance de médicaments par inhalation
 - 2.10.1. Types et recommandations
 - 2.10.2. Système AnaConDa
 - 2.10.3. Oxyde nitrique
- Module 3. Surveillance et assistance Neurologique. Soins avancés du patient souffrant de troubles Neurologique**
- 3.1. Patient neurocritique
 - 3.1.1. Soins et interventions infirmiers
 - 3.1.2. Evaluation neurologique et pupillaire
 - 3.1.3. Pupilmètre
 - 3.1.4. Balances
 - 3.2. Code AVC Accueil et suivi à l'hôpital
 - 3.2.1. Accueil du patient
 - 3.2.2. Évaluation et intervention primaires
 - 3.2.3. Fibrinolyse
 - 3.2.4. Suivi et soins infirmiers
 - 3.3. Drainage ventriculaire externe (DVE)
 - 3.3.1. Manipulation et fonctionnement
 - 3.3.2. Soins Infirmiers
 - 3.3.3. Évaluation interprétation
 - 3.4. Surveillance invasive
 - 3.4.1. PIC
 - 3.4.2. Système Camino
 - 3.4.3. Interprétation et performance infirmière
 - 3.5. Gestion de la Sédation chez le patient critique
 - 3.5.1. Médicaments les plus courants
 - 3.5.2. Barèmes RASS
 - 3.5.3. Échelle RAMSAY
 - 3.5.4. Échelle SAS
 - 3.5.5. Échelle MAAS
 - 3.6. Surveillance de la sédation
 - 3.6.1. BIS
 - 3.6.2. INVOS
 - 3.6.3. Interprétation et performance infirmière
 - 3.7. Gestion de l'analgésie chez le patient critique
 - 3.7.1. Médicaments les plus courants
 - 3.7.2. Échelle EVA
 - 3.7.3. Échelle ESCID
 - 3.8. Surveillance de l'analgésie
 - 3.8.1. ANI
 - 3.8.2. NOL
 - 3.8.3. Interprétation et performance infirmière

- 3.9. Gestion et surveillance des myorelaxants chez le patient critique
 - 3.9.1. Médicaments les plus courants
 - 3.9.2. TOF
 - 3.9.3. Interprétation et performance infirmière
- 3.10. Gestion du Délire dans les unités de soins intensifs
 - 3.10.1. Prévention et identification
 - 3.10.2. Échelle CAM-ICU
 - 3.10.3. Complications associées

Module 4. Suivi et soutien digestif et nutritionnel. Soins avancés du patient souffrant de troubles digestifs et nutritionnels

- 4.1. Indications et considérations nutritionnelles en fonction des besoins du patient
 - 4.1.1. Sélection de la voie d'accès au TMN en fonction des caractéristiques du patient
 - 4.1.2. Applicabilité
 - 4.1.3. Implantation précoce de la nutrition chez le patient critique
- 4.2. Types de nutrition
 - 4.2.1. Nutrition entérale
 - 4.2.2. Nutrition parentérale
 - 4.2.3. Nutrition mixte
- 4.3. Appareils de nutrition entérale
 - 4.3.1. SNG/SOG
 - 4.3.2. PEG
 - 4.3.3. Soins infirmiers
- 4.4. Évaluation nutritionnelle et risques de malnutrition chez le patient critique
 - 4.4.1. Classification
 - 4.4.2. Outils de dépistage
 - 4.4.3. Supplémentation nutritionnelle
- 4.5. Contrôle et suivi du traitement nutritionnel
 - 4.5.1. Impédance bioélectrique
 - 4.5.2. Échographie musculaire et viscérale
 - 4.5.3. Besoins en calories et en protéines



- 4.6. Dysphagie et autres problèmes associés au patient critique
 - 4.6.1. Prévention et détection précoce
 - 4.6.2. Types de dysphagie Prospective
 - 4.6.3. Complications associées
- 4.7. Métabolisme chez le patient critique
 - 4.7.1. Réponse métabolique au stress
 - 4.7.2. Biomarqueurs
 - 4.7.3. Évaluation morphofonctionnelle du patient critique
- 4.8. Prise en charge et surveillance de la thérapie nutritionnelle dans des situations particulières
 - 4.8.1. Contrôle de la glycémie dans l'USI
 - 4.8.2. Patients avec instabilité hémodynamique
 - 4.8.3. Patient souffrant de SDRA ou en position couchée
 - 4.8.4. Patient traumatisé/critiquement brûlé
- 4.9. Surveillance de l'efficacité et de la sécurité du soutien nutritionnel
 - 4.9.1. Importance du contrôle des processus
 - 4.9.2. Principaux paramètres de surveillance
 - 4.9.3. Le syndrome du retour d'information
- 4.10. Dispositifs d'élimination: Flexi-scellé
 - 4.10.1. Indications et contre-indications
 - 4.10.2. Manejo e implantación
 - 4.10.3. Soins Infirmiers

“

Avec ce diplôme universitaire, vous serez au fait des dernières avancées en matière de soutien aux soins des patients souffrant de problèmes respiratoires dans les unités de soins intensifs”

05

Méthodologie

Ce programme de formation offre une manière différente d'apprendre. Notre méthodologie est développée à travers un mode d'apprentissage cyclique: ***el Relearning***.

Ce système d'enseignement s'utilise, notamment, dans les Écoles de Médecine les plus prestigieuses du monde. De plus, il a été considéré comme l'une des méthodologies les plus efficaces par des magazines scientifiques de renom comme par exemple le ***New England Journal of Medicine***.



“

Découvrez le Relearning, un système qui laisse de côté l'apprentissage linéaire conventionnel au profit des systèmes d'enseignement cycliques: une façon d'apprendre qui a prouvé son énorme efficacité, notamment dans les matières dont la mémorisation est essentielle"

À TECH, School nous utilisons la Méthode des cas

Dans une situation clinique donnée: que doit faire un professionnel? Tout au long du programme, vous serez confronté à de multiples cas cliniques simulés, basés sur des patients réels, dans lesquels vous devrez enquêter, établir des hypothèses et finalement résoudre la situation. Il existe de nombreux faits scientifiques prouvant l'efficacité de cette méthode. Les personnels infirmiers apprennent mieux, plus rapidement et plus durablement dans le temps.

Avec TECH, le personnel infirmier fait l'expérience d'une méthode d'apprentissage qui révolutionne les fondements des universités traditionnelles du monde entier.



Selon le Dr Gérvas, le cas clinique est la présentation commentée d'un patient, ou d'un groupe de patients, qui devient un "cas", un exemple ou un modèle illustrant une composante clinique particulière, soit en raison de son pouvoir pédagogique, soit en raison de sa singularité ou de sa rareté. Il est essentiel que le cas soit ancré dans la vie professionnelle réelle, en essayant de recréer les véritables conditions de la pratique professionnelle des soins infirmiers.

“

Saviez-vous que cette méthode a été développée en 1912 à Harvard pour les étudiants en Droit? La méthode des cas consiste à présenter aux apprenants des situations réelles complexes pour qu'ils s'entraînent à prendre des décisions et pour qu'ils soient capables de justifier la manière de les résoudre. En 1924, elle a été établie comme une méthode d'enseignement standard à Harvard"

L'efficacité de la méthode est justifiée par quatre acquis fondamentaux:

1. Les personnels infirmiers qui suivent cette méthode parviennent non seulement à assimiler les concepts, mais aussi à développer leur capacité mentale au moyen d'exercices pour évaluer des situations réelles et appliquer leurs connaissances.
2. L'apprentissage est solidement traduit en compétences pratiques, ce qui permet au professionnel des soins infirmiers une meilleure intégration des connaissances dans le domaine hospitalier ou des soins de santé primaires.
3. L'assimilation des idées et des concepts est rendue plus facile et plus efficace, grâce à l'utilisation de situations issues de la réalité.
4. Le sentiment d'efficacité de l'effort investi devient un stimulus très important pour les étudiants, qui se traduit par un plus grand intérêt pour l'apprentissage et une augmentation du temps passé à travailler sur le cours.

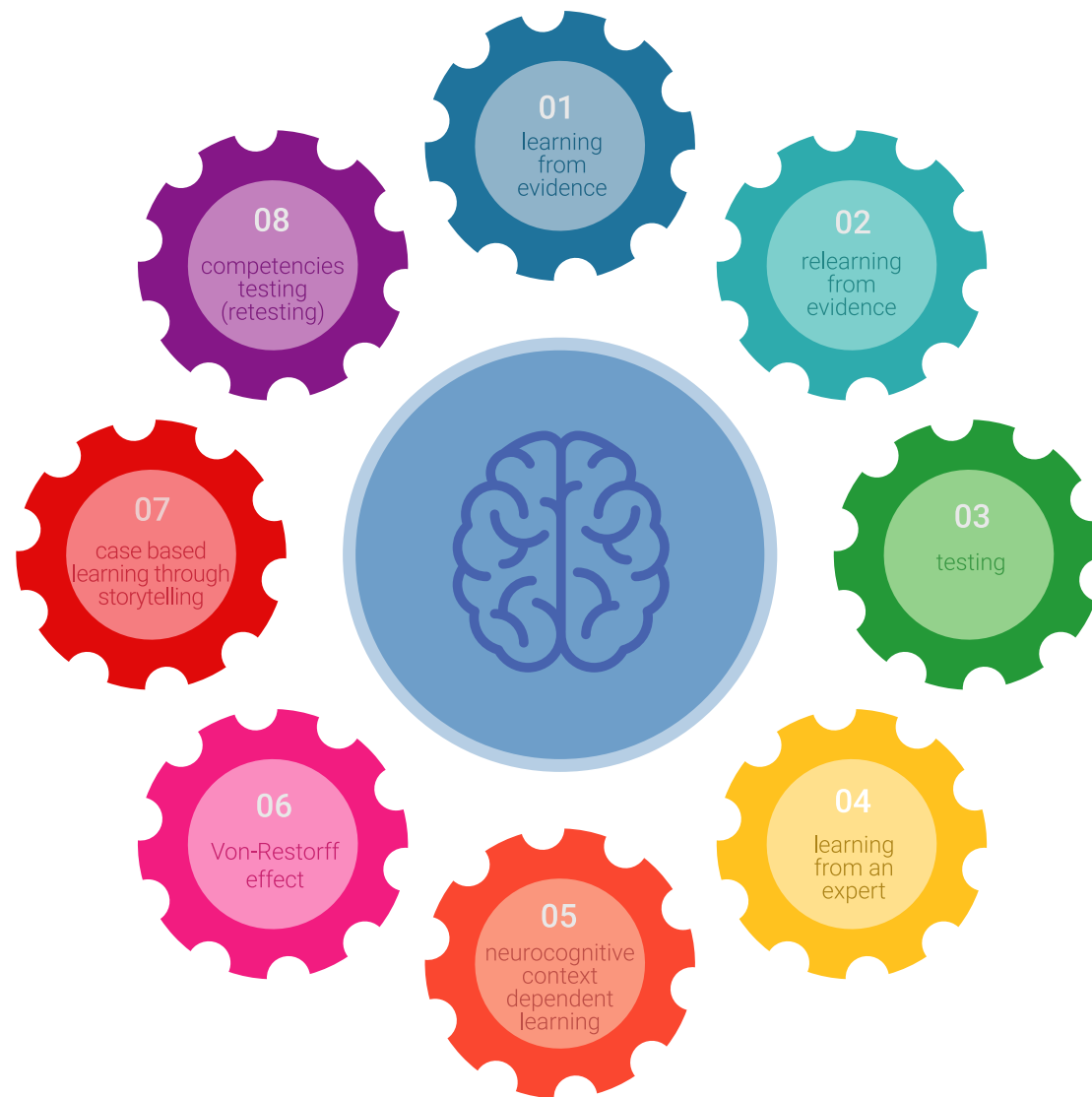


Relearning Methodology

TECH renforce l'utilisation de la méthode des cas avec la meilleure méthodologie d'enseignement 100% en ligne du moment: Relearning.

Notre Université est la première au monde à combiner l'étude de cas cliniques avec un système d'apprentissage 100% en ligne basé sur la pratique et combinant un minimum de 8 éléments différents dans chaque cours. Ceci représente une véritable révolution par rapport à une simple étude et analyse de cas.

Le personnel infirmier apprendra à travers des études de cas réels ainsi qu'en s'exerçant à résoudre des situations complexes dans des environnements d'apprentissage simulés. Ces simulations sont développées à l'aide de logiciels de pointe pour faciliter l'apprentissage par immersion.



Selon les indicateurs de qualité de la meilleure université en ligne du monde hispanophone (Columbia University). La méthode Relearning, à la pointe de la pédagogie mondiale, a réussi à améliorer le niveau de satisfaction globale des professionnels finalisant leurs études.

Grâce à cette méthodologie, nous avons formé plus de 175.000 infirmiers avec un succès sans précédent et ce dans toutes les spécialités, quelle que soit la charge pratique. Notre méthodologie d'enseignement est développée dans un environnement très exigeant, avec un corps étudiant universitaire au profil socio-économique élevé et dont l'âge moyen est de 43,5 ans.

Le Relearning vous permettra d'apprendre plus facilement et de manière plus productive tout en vous impliquant davantage dans votre spécialisation, en développant un esprit critique, en défendant des arguments et en contrastant les opinions: une équation directe vers le succès.

Dans notre programme, l'apprentissage n'est pas un processus linéaire mais il se déroule en spirale (nous apprenons, désapprenons, oublions et réapprenons). Par conséquent, ils combinent chacun de ces éléments de manière concentrique.

Selon les normes internationales les plus élevées, la note globale de notre système d'apprentissage est de 8,01.



Ce programme offre le meilleur matériel pédagogique, soigneusement préparé pour les professionnels:



Support d'étude

Tous les contenus didactiques sont créés par les spécialistes qui vont enseigner le programme universitaire, spécifiquement pour lui, de sorte que le développement didactique est vraiment spécifique et concret.

Ces contenus sont ensuite appliqués au format audiovisuel, pour créer la méthode de travail TECH en ligne. Tout cela, élaboré avec les dernières techniques afin d'offrir des éléments de haute qualité dans chacun des supports qui sont mis à la disposition de l'apprenant.



Techniques et procédures infirmières en vidéo

Nous vous rapprochons des dernières techniques, des dernières avancées pédagogiques à l'avant-garde des techniques actuelles des soins infirmiers. Tout cela, à la première personne, expliqué et détaillé rigoureusement pour atteindre une compréhension complète et une assimilation optimale. Et surtout, vous pouvez les visionner autant de fois que vous le souhaitez.



Résumés interactifs

Nous présentons les contenus de manière attrayante et dynamique dans des dossiers multimédias comprenant des fichiers audios, des vidéos, des images, des diagrammes et des cartes conceptuelles afin de consolider les connaissances.

Ce système éducatif unique pour la présentation de contenu multimédia a été récompensé par Microsoft en tant que "European Success Story".



Bibliographie complémentaire

Articles récents, documents de consensus et directives internationales, entre autres. Dans la bibliothèque virtuelle de TECH, l'étudiant aura accès à tout ce dont il a besoin pour compléter sa formation.





Études de cas dirigées par des experts

Un apprentissage efficace doit nécessairement être contextuel. Pour cette raison, TECH présente le développement de cas réels dans lesquels l'expert guidera l'étudiant à travers le développement de la prise en charge et la résolution de différentes situations: une manière claire et directe d'atteindre le plus haut degré de compréhension.



Testing & Retesting

Nous évaluons et réévaluons périodiquement vos connaissances tout au long du programme, par le biais d'activités et d'exercices d'évaluation et d'auto-évaluation: vous pouvez ainsi constater vos avancées et savoir si vous avez atteint vos objectifs.



Cours magistraux

Il existe des preuves scientifiques de l'utilité de l'observation par un tiers expert. La méthode "Learning from an Expert" renforce les connaissances et la mémoire, et donne confiance dans les futures décisions difficiles.



Guides d'action rapide

À TECH nous vous proposons les contenus les plus pertinents du cours sous forme de feuilles de travail ou de guides d'action rapide. Un moyen synthétique, pratique et efficace pour vous permettre de progresser dans votre apprentissage.



06 Diplôme

Le Certificat Avancé en Soins Infirmiers Intensifs Avancés vous garantit, en plus de la formation la plus rigoureuse et la plus actuelle, l'accès à un diplôme universitaire de Certificat Avancé délivré par TECH Université Technologique.



“

*Terminez ce programme avec succès
et recevez votre Diplôme sans avoir à
vous soucier des déplacements ou des
formalités administratives”*

Ce **Certificat Avancé en Soins Infirmiers Intensifs Avancés** contient le programme scientifique le plus complet et le plus actuel du marché.

Après avoir réussi l'évaluation, l'étudiant recevra par courrier postal* avec accusé de réception son correspondant diplôme de **Certificat Avancé** délivré par **TECH Université Technologique**.

Le diplôme délivré par **TECH Université Technologique** indiquera la note obtenue lors du Certificat Avancé, et répond aux exigences communément demandées par les bourses d'emploi, les concours et les commissions d'évaluation des carrières professionnelles.

Diplôme: **Certificat Avancé en Soins Infirmiers Intensifs Avancés**

N.º d'heures officielles: **600 h.**



*Si l'étudiant souhaite que son diplôme version papier possède l'Apostille de La Haye, TECH EDUCATION fera les démarches nécessaires pour son obtention moyennant un coût supplémentaire.

future
santé confiance personnes
éducation information tuteurs
garantie accréditation enseignement
institutions technologie apprentissage
communauté engagement
service personnalisé innovation
connaissance présent qualité
en ligne formation
développement institutions
classe virtuelle langues

tech université
technologique

Certificat Avancé
Soins Infirmiers Intensifs
Avancés

- » Modalité: en ligne
- » Durée: 6 mois
- » Qualification: TECH Université Technologique
- » Intensité: 16h/semaine
- » Horaire: à votre rythme
- » Examens: en ligne

Certificat Avancé
Soins Infirmiers
Intensifs Avancés

