

Certificat

Techniques en Évaluation de  
Réhabilitation Neuropsychologique



## Certificat

### Techniques en Évaluation de Réhabilitation Neuropsychologique

- » Modalité: en ligne
- » Durée: **6 semaines**
- » Qualification: TECH Université Technologique
- » Intensité: 16h/semaine
- » Horaire: à votre rythme
- » Examens: en ligne

Accès au site web: [www.techtitute.com/fr/infirmierie/cours/techniques-evaluation-rehabilitation-neuropsychologique](http://www.techtitute.com/fr/infirmierie/cours/techniques-evaluation-rehabilitation-neuropsychologique)

# Sommaire

01

Présentation

---

*page 4*

02

Objectifs

---

*page 8*

03

Direction de la Formation

---

*page 12*

04

Structure et contenu

---

*page 16*

05

Méthodologie

---

*page 20*

06

Diplôme

---

*page 28*

# 01

# Présentation

Les spécialistes en Neuropsychologie doivent être capables de détecter diverses pathologies, en plus de leurs connaissances techniques en la matière. La rapidité du diagnostic et de la réhabilitation éventuelle d'un patient en dépend. Le développement cognitif et intellectuel des infirmières est fondamental pour pouvoir appliquer les différents traitements de santé. Afin d'actualiser et d'élargir les connaissances des spécialistes travaillant dans ce secteur, TECH propose un programme complet et rigoureux. Cette qualification couvre entre autres aspects, les méthodes d'évaluation et de récupération thérapeutique des patients présentant des déficits de l'attention, de la mémoire et des fonctions exécutives. Tout cela à travers un apprentissage facile, grâce au mode d'étude 100% en ligne, ainsi qu'à sa possible adaptation aux besoins personnels et professionnels du personnel infirmier.





“

*Une occasion d'approfondir vos connaissances en matière de soins de santé sur les méthodes les plus actuelles de prise en charge dans les centres hospitaliers et de réhabilitation Neuropsychologique"*

Grâce aux progrès de la Neuropsychologie, des stratégies d'action et de nouvelles techniques ont été rapidement développées. Les pathologies telles que les déficits d'attention, ainsi que les problèmes de mémoire ou de fonctions exécutives, ont une incidence très élevée dans le paradigme actuel des soins de santé. Pour améliorer la qualité de vie des personnes souffrant de ces maladies, un personnel infirmier spécialisé et orienté dans le domaine de l'évaluation neuropsychologique devient nécessaires.

C'est pourquoi TECH propose un programme axé sur les lignes directrices de l'action face à divers problèmes neuropsychologiques. Une qualification qui vise à enseigner au spécialiste comment utiliser les derniers outils psychologiques, sur la base des dernières recherches menées dans ce domaine. De plus, les diplômés en soins infirmiers seront en mesure d'actualiser leurs connaissances, d'améliorer leurs aptitudes pratiques et leurs compétences professionnelles dans la gestion clinique des patients souffrant de troubles neuropsychologiques.

Cette formation diplômante intensive et dynamique se déroule sur 6 semaines seulement. TECH a conçu la qualification 100% en ligne et avec un contenu téléchargeable, ce qui vous permet de suivre le cours de n'importe où et à tout moment. TECH a également fait appel à des experts en Neuropsychologie afin que les spécialistes puissent résoudre tous leurs doutes de manière personnalisée et individuelle à travers des tutoriels avec des modèles professionnels qui ont été développés au fil des années dans le secteur.

Ce **Certificat en Techniques en Évaluation de Réhabilitation Neuropsychologique** contient le programme scientifique le plus complet et le plus actuel du marché. Les principales caractéristiques sont les suivantes:

- ♦ Le développement d'études de cas présentées par des experts en Neuropsychologie
- ♦ Son contenu graphique, schématique et éminemment pratique est destiné à fournir des informations scientifiques et sanitaires sur les disciplines médicales indispensables à la pratique professionnelle
- ♦ Des exercices pratiques où le processus d'auto-évaluation est utilisé pour améliorer l'apprentissage
- ♦ Il se concentre sur les méthodologies innovantes
- ♦ Des cours théoriques, des questions à l'expert, des forums de discussion sur des sujets controversés et un travail de réflexion individuel
- ♦ La possibilité d'accéder aux contenus depuis tout appareil fixe ou portable doté d'une simple connexion à internet



*Vous découvrirez les stratégies thérapeutiques les plus innovantes avec l'intervention d'aides externes et l'adaptation de l'environnement aux limitations des patients"*

“

*TECH vous guidera dans l'étude de la restauration, de la compensation et des stratégies mixtes pour optimiser les soins de santé dans votre travail quotidien"*

Le corps enseignant comprend des professionnels du secteur qui apportent à cette formation l'expérience de leur travail, ainsi que des spécialistes reconnus de sociétés de référence et d'universités prestigieuses.

Son contenu multimédia qui est développé avec les dernières technologies éducatives, permettra aux professionnels d'apprendre de manière située et contextuelle, c'est-à-dire dans un environnement simulé qui offrira une formation en immersion programmée pour s'entraîner aux situations de la vie réelle.

La conception de ce programme est axée sur l'Apprentissage Par les Problèmes, grâce auquel le professionnel devra essayer de résoudre les différentes situations de pratique professionnelle qui se présentent tout au long du programme. Pour ce faire, il sera assisté d'un système vidéo interactif innovant créé par des experts reconnus.

*Vous explorerez en profondeur les dernières preuves scientifiques liées à l'évaluation de l'attention et de la mémoire.*

*Un programme qui vous permettra de perfectionner l'application de la stimulation magnétique transcrânienne dans les zones fonctionnelles des patients.*



# 02 Objectifs

Ce Certificat en Techniques en Évaluation de Réhabilitation Neuropsychologique a pour principal objectif de propulser la carrière professionnelle des diplômés en Soins Infirmiers en se concentrant sur les traitements neuronaux. Ainsi, les étudiants de ce diplôme pourront étudier l'évaluation de l'attention et de la mémoire, du langage, des fonctions exécutives, des praxies et des agnosies, ainsi que les variables impliquées dans la récupération des patients et les meilleures stratégies d'amélioration. Vous pourrez ainsi contribuer à l'avancement de cette science Neuropsychologie, soutenu par des professionnels spécialisés en neuropsychologie qui travaillent dans ce domaine.





“

*Accomplissez vos objectifs en seulement 6 semaines et augmentez vos compétences avec une qualification adaptée à vos besoins et à ceux du secteur de la santé grâce à ce Certificat”*



## Objectifs généraux

---

- Développer une connaissance spécialisée et actualisée des nouveaux développements en matière de réhabilitation neuropsychologique et de stratégies d'évaluation
- Gérer les outils de diagnostic qui sont actuellement les plus performants





## Objectifs spécifiques

---

- ◆ Connaître les bases de l'évaluation et de la réhabilitation Neuropsychologique
- ◆ Connaître les différents instruments d'évaluation disponibles en Neuropsychologie
- ◆ Connaître les différentes techniques de rééducation Neuropsychologique

“

*Vous maîtriserez la rééducation de l'attention, de la mémoire, des agnosies et même des fonctions exécutives. Le tout avec le soutien d'une équipe pédagogique experte dans le domaine”*

# 03

## Direction de la Formation

TECH s'engage en permanence en faveur de l'excellence académique. C'est pourquoi chacun de ses programmes dispose d'équipes d'enseignants de très haut niveau. Ces experts ont une grande expérience dans leur domaine professionnel et ont obtenu des résultats significatifs grâce à leurs recherches empiriques et à leur travail sur le terrain. En outre, ces spécialistes jouent un rôle de premier plan dans le diplôme universitaire, puisqu'ils sont chargés de sélectionner les contenus les plus actuels et les plus novateurs à inclure dans le programme d'études. En même temps, ils participent au développement de nombreuses ressources multimédias d'une grande rigueur pédagogique.



“

*Le matériel didactique de ce diplôme, élaboré par ces spécialistes, a un contenu tout à fait applicable à votre expérience professionnelle”*

## Directeur invité international

Le Dr Steven P. Woods est un neuropsychologue de premier plan, internationalement reconnu pour ses contributions exceptionnelles à l'amélioration de la détection clinique, de la prédiction et du traitement des problèmes de santé dans le monde réel au sein de diverses populations neuropsychologiques. Il s'est forgé un parcours professionnel exceptionnel qui l'a amené à publier plus de 300 articles et à siéger au comité de rédaction de cinq revues de Neuropsychologie Clinique de premier plan.

Son excellent travail scientifique et clinique se concentre principalement sur la manière dont la cognition peut entraver ou favoriser les activités quotidiennes, la santé et le bien-être des adultes souffrant de maladies chroniques. D'autres domaines d'intérêt scientifique pour cet expert comprennent également la connaissance de la santé, l'apathie, la variabilité intra-individuelle et les compétences en matière de navigation sur l'internet. Ses projets de recherche sont financés par le National Institute of Mental Health (NIMH) et le National Institute on Drug Abuse (NIDA).

À cet égard, l'approche de recherche du Dr Woods explore l'application de modèles théoriques pour élucider le rôle des déficits neurocognitifs (par exemple, la mémoire) dans le fonctionnement quotidien et la littératie en matière de santé chez les personnes affectées par le VIH et le vieillissement. Ainsi, il s'intéresse, par exemple, à la manière dont la capacité des personnes à "se souvenir de se souvenir", connue sous le nom de mémoire prospective, influence les comportements liés à la santé tels que l'observance des traitements médicamenteux. Cette approche multidisciplinaire se reflète dans ses recherches novatrices, disponibles sur Google Scholar et ResearchGate.

Il a également fondé le Clinical Neuropsychology Service du Thomas Street Health Center, dont il est le Directeur. Woods y propose des services de Neuropsychologie Clinique aux personnes touchées par le VIH, apportant ainsi un soutien essentiel aux communautés dans le besoin et réaffirmant son engagement en faveur de l'application pratique de ses recherches afin d'améliorer les conditions de vie.



## Dr. Woods, Steven P.

---

- ♦ Fondateur et Directeur du Service de Neuropsychologie Clinique au Thomas Street Health Center.
- ♦ Collaborateur du Département de Psychologie de l'Université de Houston
- ♦ Rédacteur en chef adjoint de Neuropsychology et de The Clinical Neuropsychologist.
- ♦ Doctorat en Psychologie clinique, avec une spécialisation en Neuropsychologie, Université d'État de Norfolk
- ♦ Licence en Psychologie, Université d'Etat de Portland.
- ♦ Membre de :
  - ♦ National Academy of Neuropsychology
  - ♦ American Psychological Association (Division 40, Society for Clinical Neuropsychology)

“

*Grâce à TECH, vous pourrez apprendre avec les meilleurs professionnels du monde”*

# 04

## Structure et contenu

TECH a intégré les dernières technologies académiques dans la structure de ce programme afin d'offrir un diplôme dynamique et innovant. La modalité 100% en ligne et la prestigieuse méthodologie d'enseignement du *Relearning* font de ce Certificat une expérience unique et enrichissante pour les étudiants. Les professionnels en Soins Infirmiers pourront bénéficier d'une qualification complète et exhaustive qui se concentre sur les divers aspects de la Neuropsychologie. Par ailleurs, ils disposeront de contenus audiovisuels téléchargeables et de matériel de soutien supplémentaire qui, avec le tutorat des enseignants, garantiront un enseignement optimal et adaptable à leurs besoins.







*Découvrez l'application des techniques de Biofeedback, grâce à ce programme académique dans lequel vous les approfondirez en tant que stratégie d'intervention et de traitement de certains troubles"*

## Module 1. Évaluation de Rééducation Neuropsychologique

- 1.1. Évaluation de l'attention et la mémoire
  - 1.1.1. Introduction à l'évaluation de l'attention et la mémoire
  - 1.1.2. Instruments principaux
- 1.2. Évaluation du langage
  - 1.2.1. Introduction à l'évaluation des langues
  - 1.2.2. Instruments principaux
- 1.3. Évaluation des fonctions exécutives
  - 1.3.1. Introduction à l'évaluation des fonctions exécutives
  - 1.3.2. Instruments principaux
- 1.4. Évaluation des praxies et des gnosies
  - 1.4.1. Introduction à l'évaluation de la praxie et la gnosie
  - 1.4.2. Instruments principaux
- 1.5. Variables impliquées dans le rétablissement du patient
  - 1.5.1. Facteurs de risque
  - 1.5.2. Facteurs de protection
- 1.6. Stratégies: restauration, compensation et stratégies mixtes
  - 1.6.1. Stratégies de restauration
  - 1.6.2. Stratégies de rémunération
  - 1.6.3. Stratégies mixtes
- 1.7. Rééducation de l'attention, de la mémoire, des fonctions exécutives et des agnosies
  - 1.7.1. Rééducation de l'attention
  - 1.7.2. Rééducation de la mémoire
  - 1.7.3. Rééducation des fonctions exécutives
  - 1.7.4. Rééducation des agnosies





- 1.8. Adaptation à l'environnement et aux aides extérieures
  - 1.8.1. Adapter l'environnement en fonction des limitations
  - 1.8.2. Comment aider le patient à l'extérieur?
- 1.9. Les techniques de *Biofeedback* comme intervention
  - 1.9.1. *Biofeedback*: Définition et concepts de base
  - 1.9.2. Techniques utilisant le *biofeedback*
  - 1.9.3. Le *Biofeedback* comme méthode d'intervention en psychologie de la santé
  - 1.9.4. Preuve de l'utilisation du *Biofeedback* dans le traitement de certains troubles
- 1.10. La Stimulation Magnétique Transcrânienne (SMT) comme intervention
  - 1.10.1. Stimulation Magnétique Transcrânienne: définition et concepts de base
  - 1.10.2. Zones fonctionnelles considérées comme des cibles thérapeutiques pour la stimulation magnétique transcrânienne
  - 1.10.3. Résultats d'une intervention par SMT en psychologie de la santé

“

*Privilégiez une qualification qui vous garantit une mise à jour professionnelle exhaustive, ainsi que l'amélioration des compétences qui ont un impact direct sur la qualité de votre service”*

# 05 Méthodologie

Ce programme de formation offre une manière différente d'apprendre. Notre méthodologie est développée à travers un mode d'apprentissage cyclique: ***el Relearning***.

Ce système d'enseignement s'utilise, notamment, dans les Écoles de Médecine les plus prestigieuses du monde. De plus, il a été considéré comme l'une des méthodologies les plus efficaces par des magazines scientifiques de renom comme par exemple le ***New England Journal of Medicine***.



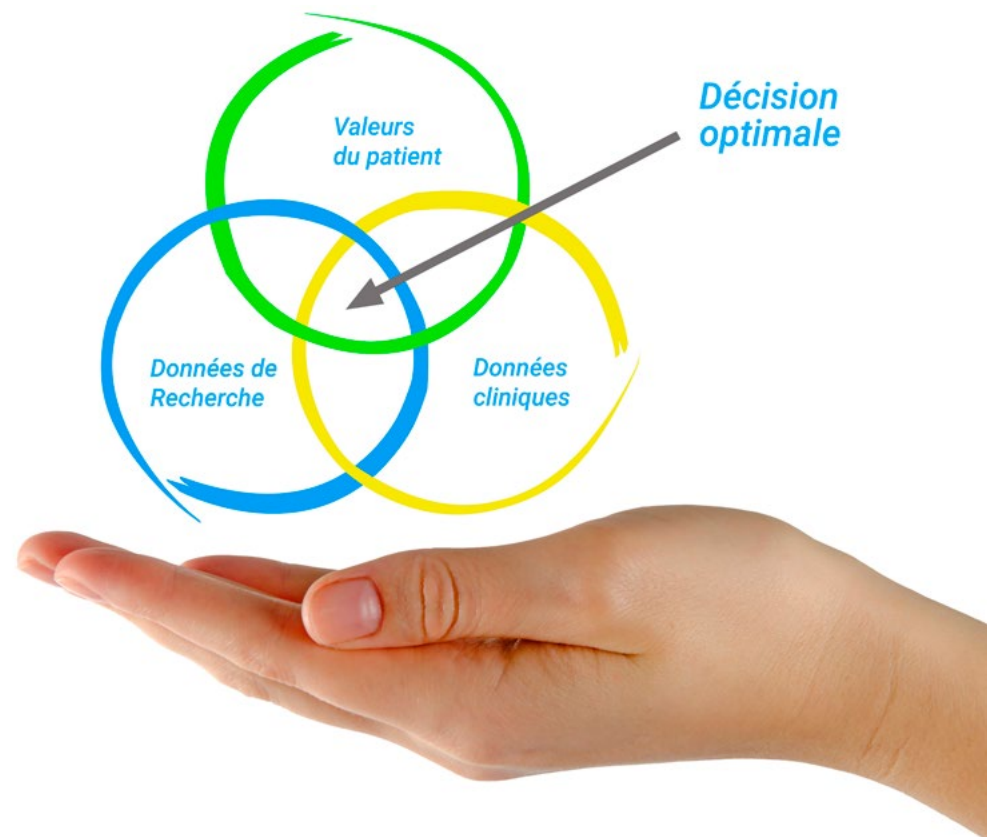
“

*Découvrez le Relearning, un système qui laisse de côté l'apprentissage linéaire conventionnel au profit des systèmes d'enseignement cycliques: une façon d'apprendre qui a prouvé son énorme efficacité, notamment dans les matières dont la mémorisation est essentielle"*

## À TECH, School nous utilisons la Méthode des cas

Dans une situation clinique donnée: que doit faire un professionnel? Tout au long du programme, vous serez confronté à de multiples cas cliniques simulés, basés sur des patients réels, dans lesquels vous devrez enquêter, établir des hypothèses et finalement résoudre la situation. Il existe de nombreux faits scientifiques prouvant l'efficacité de cette méthode. Les personnels infirmiers apprennent mieux, plus rapidement et plus durablement dans le temps.

*Avec TECH, le personnel infirmier fait l'expérience d'une méthode d'apprentissage qui révolutionne les fondements des universités traditionnelles du monde entier.*



Selon le Dr Gérvas, le cas clinique est la présentation commentée d'un patient, ou d'un groupe de patients, qui devient un "cas", un exemple ou un modèle illustrant une composante clinique particulière, soit en raison de son pouvoir pédagogique, soit en raison de sa singularité ou de sa rareté. Il est essentiel que le cas soit ancré dans la vie professionnelle réelle, en essayant de recréer les véritables conditions de la pratique professionnelle des soins infirmiers.

“

*Saviez-vous que cette méthode a été développée en 1912 à Harvard pour les étudiants en Droit? La méthode des cas consiste à présenter aux apprenants des situations réelles complexes pour qu'ils s'entraînent à prendre des décisions et pour qu'ils soient capables de justifier la manière de les résoudre. En 1924, elle a été établie comme une méthode d'enseignement standard à Harvard"*

L'efficacité de la méthode est justifiée par quatre acquis fondamentaux:

1. Les personnels infirmiers qui suivent cette méthode parviennent non seulement à assimiler les concepts, mais aussi à développer leur capacité mentale au moyen d'exercices pour évaluer des situations réelles et appliquer leurs connaissances.
2. L'apprentissage est solidement traduit en compétences pratiques, ce qui permet au professionnel des soins infirmiers une meilleure intégration des connaissances dans le domaine hospitalier ou des soins de santé primaires.
3. L'assimilation des idées et des concepts est rendue plus facile et plus efficace, grâce à l'utilisation de situations issues de la réalité.
4. Le sentiment d'efficacité de l'effort investi devient un stimulus très important pour les étudiants, qui se traduit par un plus grand intérêt pour l'apprentissage et une augmentation du temps passé à travailler sur le cours.

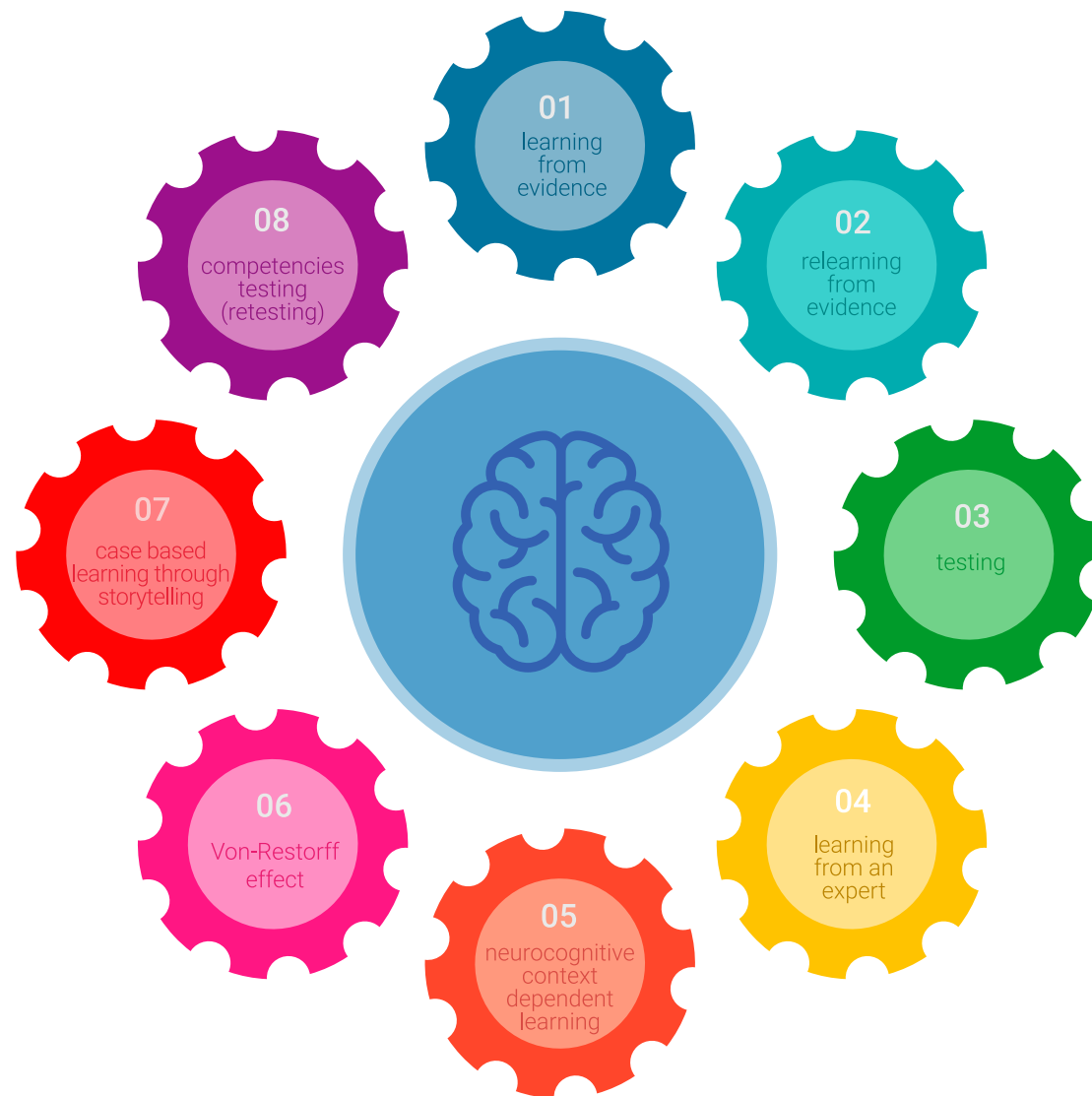


## Relearning Methodology

TECH renforce l'utilisation de la méthode des cas avec la meilleure méthodologie d'enseignement 100% en ligne du moment: Relearning.

Notre Université est la première au monde à combiner l'étude de cas cliniques avec un système d'apprentissage 100% en ligne basé sur la pratique et combinant un minimum de 8 éléments différents dans chaque cours. Ceci représente une véritable révolution par rapport à une simple étude et analyse de cas.

*Le personnel infirmier apprendra à travers des études de cas réels ainsi qu'en s'exerçant à résoudre des situations complexes dans des environnements d'apprentissage simulés. Ces simulations sont développées à l'aide de logiciels de pointe pour faciliter l'apprentissage par immersion.*





Selon les indicateurs de qualité de la meilleure université en ligne du monde hispanophone (Columbia University). La méthode Relearning, à la pointe de la pédagogie mondiale, a réussi à améliorer le niveau de satisfaction globale des professionnels finalisant leurs études.

Grâce à cette méthodologie, nous avons formé plus de 175.000 infirmiers avec un succès sans précédent et ce dans toutes les spécialités, quelle que soit la charge pratique. Notre méthodologie d'enseignement est développée dans un environnement très exigeant, avec un corps étudiant universitaire au profil socio-économique élevé et dont l'âge moyen est de 43,5 ans.

*Le Relearning vous permettra d'apprendre plus facilement et de manière plus productive tout en vous impliquant davantage dans votre spécialisation, en développant un esprit critique, en défendant des arguments et en contrastant les opinions: une équation directe vers le succès.*

Dans notre programme, l'apprentissage n'est pas un processus linéaire mais il se déroule en spirale (nous apprenons, désapprenons, oublions et réapprenons). Par conséquent, ils combinent chacun de ces éléments de manière concentrique.

Selon les normes internationales les plus élevées, la note globale de notre système d'apprentissage est de 8,01.



Ce programme offre le meilleur matériel pédagogique, soigneusement préparé pour les professionnels:



### Support d'étude

Tous les contenus didactiques sont créés par les spécialistes qui vont enseigner le programme universitaire, spécifiquement pour lui, de sorte que le développement didactique est vraiment spécifique et concret.

Ces contenus sont ensuite appliqués au format audiovisuel, pour créer la méthode de travail TECH en ligne. Tout cela, élaboré avec les dernières techniques afin d'offrir des éléments de haute qualité dans chacun des supports qui sont mis à la disposition de l'apprenant.



### Techniques et procédures infirmières en vidéo

Nous vous rapprochons des dernières techniques, des dernières avancées pédagogiques à l'avant-garde des techniques actuelles des soins infirmiers. Tout cela, à la première personne, expliqué et détaillé rigoureusement pour atteindre une compréhension complète et une assimilation optimale. Et surtout, vous pouvez les visionner autant de fois que vous le souhaitez.



### Résumés interactifs

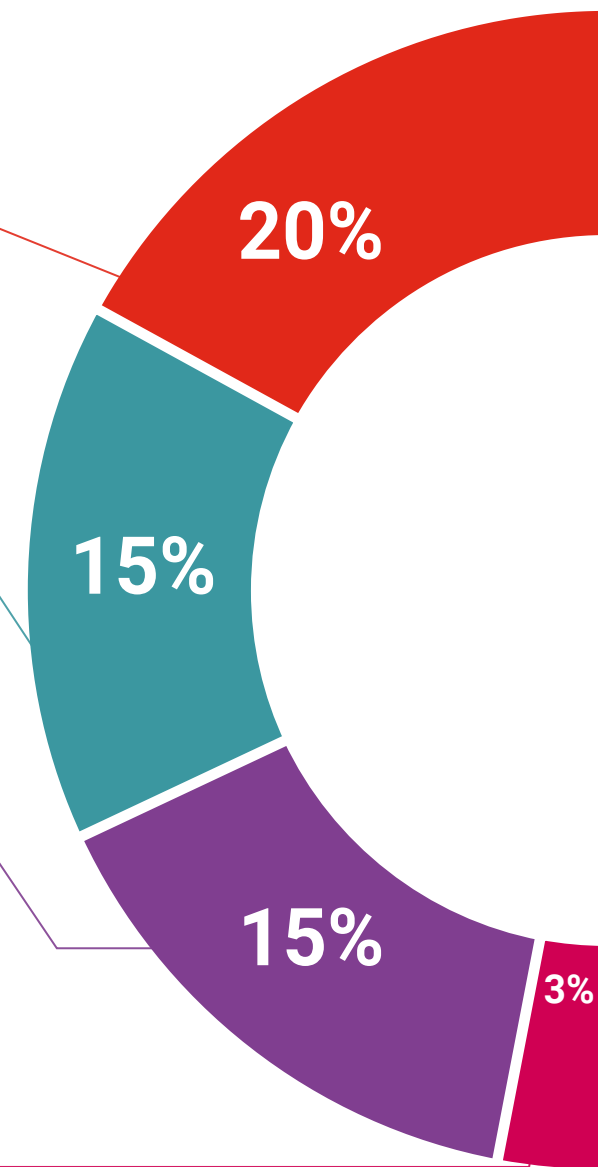
Nous présentons les contenus de manière attrayante et dynamique dans des dossiers multimédias comprenant des fichiers audios, des vidéos, des images, des diagrammes et des cartes conceptuelles afin de consolider les connaissances.

Ce système éducatif unique pour la présentation de contenu multimédia a été récompensé par Microsoft en tant que "European Success Story".



### Bibliographie complémentaire

Articles récents, documents de consensus et directives internationales, entre autres. Dans la bibliothèque virtuelle de TECH, l'étudiant aura accès à tout ce dont il a besoin pour compléter sa formation.





#### Études de cas dirigées par des experts

Un apprentissage efficace doit nécessairement être contextuel. Pour cette raison, TECH présente le développement de cas réels dans lesquels l'expert guidera l'étudiant à travers le développement de la prise en charge et la résolution de différentes situations: une manière claire et directe d'atteindre le plus haut degré de compréhension.



#### Testing & Retesting

Nous évaluons et réévaluons périodiquement vos connaissances tout au long du programme, par le biais d'activités et d'exercices d'évaluation et d'auto-évaluation: vous pouvez ainsi constater vos avancées et savoir si vous avez atteint vos objectifs.



#### Cours magistraux

Il existe des preuves scientifiques de l'utilité de l'observation par un tiers expert. La méthode "Learning from an Expert" renforce les connaissances et la mémoire, et donne confiance dans les futures décisions difficiles.



#### Guides d'action rapide

À TECH nous vous proposons les contenus les plus pertinents du cours sous forme de feuilles de travail ou de guides d'action rapide. Un moyen synthétique, pratique et efficace pour vous permettre de progresser dans votre apprentissage.



# 06 Diplôme

Le Certificat en Techniques en Évaluation de Réhabilitation Neuropsychologique vous garantit, en plus de la formation la plus rigoureuse et la plus actuelle, l'accès à un diplôme universitaire de Certificat délivré par TECH Université Technologique.



“

*Complétez ce programme et recevez  
votre diplôme sans avoir à vous  
soucier des déplacements ou des  
démarches administratives inutiles”*

Ce **Certificat en Techniques en Évaluation de Réhabilitation Neuropsychologique** contient le programme scientifique le plus complet et le plus actuel du marché.

Après avoir réussi l'évaluation, l'étudiant recevra par courrier postal\* avec accusé de réception son correspondant diplôme de **Certificat** délivré par **TECH Université Technologique**.

Le diplôme délivré par **TECH Université Technologique** indiquera la note obtenue lors du Certificat, et répond aux exigences communément demandées par les bourses d'emploi, les concours et les commissions d'évaluation des carrières professionnelles.

Diplôme: **Certificat en Techniques en Évaluation de Réhabilitation Neuropsychologique**  
N.º d'heures officielles: **150 h.**



\*Si l'étudiant souhaite que son diplôme version papier possède l'Apostille de La Haye, TECH EDUCATION fera les démarches nécessaires pour son obtention moyennant un coût supplémentaire.



**Certificat**  
Techniques en Évaluation  
de Réhabilitation  
Neuropsychologique

- » Modalité: en ligne
- » Durée: 6 semaines
- » Qualification: TECH Université Technologique
- » Intensité: 16h/semaine
- » Horaire: à votre rythme
- » Examens: en ligne

# Certificat

## Techniques en Évaluation de Réhabilitation Neuropsychologique

