

Certificat

Situations à Risque en
période Post-partum pour
les Sages-femmes





Certificat

Situations à Risque en période Post-partum pour les Sage-femmes

Modalité: En ligne

Durée: 6 semaines

Diplôme: TECH Université Technologique

Heures de cours: 150 h.

Accès au site web: <http://www.techtitute.com/infirmierie/cours/situations-risque-post-partum-sages-femmes>

Sommaire

01

Présentation

page 4

02

Objectifs

page 8

03

Direction de la formation

page 12

04

Structure et contenu

page 16

05

Méthodologie

page 20

06

Diplôme

page 28

01

Présentation

La prise en charge de la femme et du bébé dans l'environnement de la naissance implique la possibilité de divers problèmes de gravité variable, qui peuvent survenir même lors d'accouchements à faible risque. L'identification rapide et précise de ces problèmes et leur prise en charge par le praticien sont cruciales pour assurer la sécurité de la mère et du bébé. Dans ce programme, nous vous offrons les connaissances les plus récentes dans ce domaine, avec une vision axée sur la pratique qui vous qualifiera pour intervenir avec les soins de qualité indispensables.



“

Un Certificat d'enseignement de haute qualité conçu pour renforcer vos compétences de sage-femme de manière simple et rapide"

Ce module examine les principales complications qui peuvent survenir dans la période du post-partum, en mettant l'accent sur l'identification clinique, les facteurs de risque de ces complications, le traitement et la prise en charge par la sage-femme de chacune d'entre elles.

Bien que dans certains hôpitaux, il soit moins courant de travailler avec des patientes à haut risque ou présentant des pathologies associées à la puerpéralité, il est essentiel que la sage-femme connaisse les processus pathologiques de cette étape.

Ce module est particulièrement intéressant pour les sages-femmes travaillant dans la salle de consultation du centre de santé, car elles sont les premières professionnelles à évaluer les femmes après leur sortie de l'hôpital et jouent un rôle clé dans la détection précoce des complications post-partum, tant physiques que mentales.

Compte tenu de la place qu'occupe le traumatisme périnéal après l'accouchement dans la prise en charge du post-partum, tant par son incidence élevée que par les implications qu'il a sur la santé physique et psychologique de la mère, il ne sera cité que dans ce module, car il sera largement développé dans le module suivant.

Tant la conception du programme que le support didactique utilisé faciliteront la compréhension des concepts, et l'utilisation d'études de cas aidera à adapter ce qui a été appris à la pratique clinique. Ainsi, le Certificat offrira un apprentissage immersif pour former les professionnels à des situations réelles dans leur pratique professionnelle quotidienne.

Ce **Certificat en Situations à Risque en période Post-partum pour les Sages-femmes** contient le programme Scientifique le plus complet et le plus actualisé du marché. Les caractéristiques les plus importantes du programme sont:

- ♦ Le développement de cas pratiques présentés par des experts post-partum
- ♦ Le contenu graphique, schématique et éminemment pratique du programme fournit des informations scientifiques et pratiques sur les disciplines essentielles à la pratique professionnelle
- ♦ Les dernières nouvelles sur la période post-partum
- ♦ Les exercices pratiques où le processus d'auto-évaluation peut être réalisé afin d'améliorer l'apprentissage
- ♦ Il met l'accent sur les méthodologies innovantes en post-partum
- ♦ Les cours théoriques, questions à l'expert, forums de discussion sur des sujets controversés et travail de réflexion individuel
- ♦ Il est possible d'accéder aux contenus depuis tout appareil fixe ou portable doté d'une connexion à internet



Mettez à jour vos connaissances et renforcez votre capacité à être un soutien indispensable dans la période du post-partum grâce à cette formation exceptionnelle"

“

Une évolution de carrière à fort impact qui vous placera parmi les personnes les plus qualifiées du secteur”

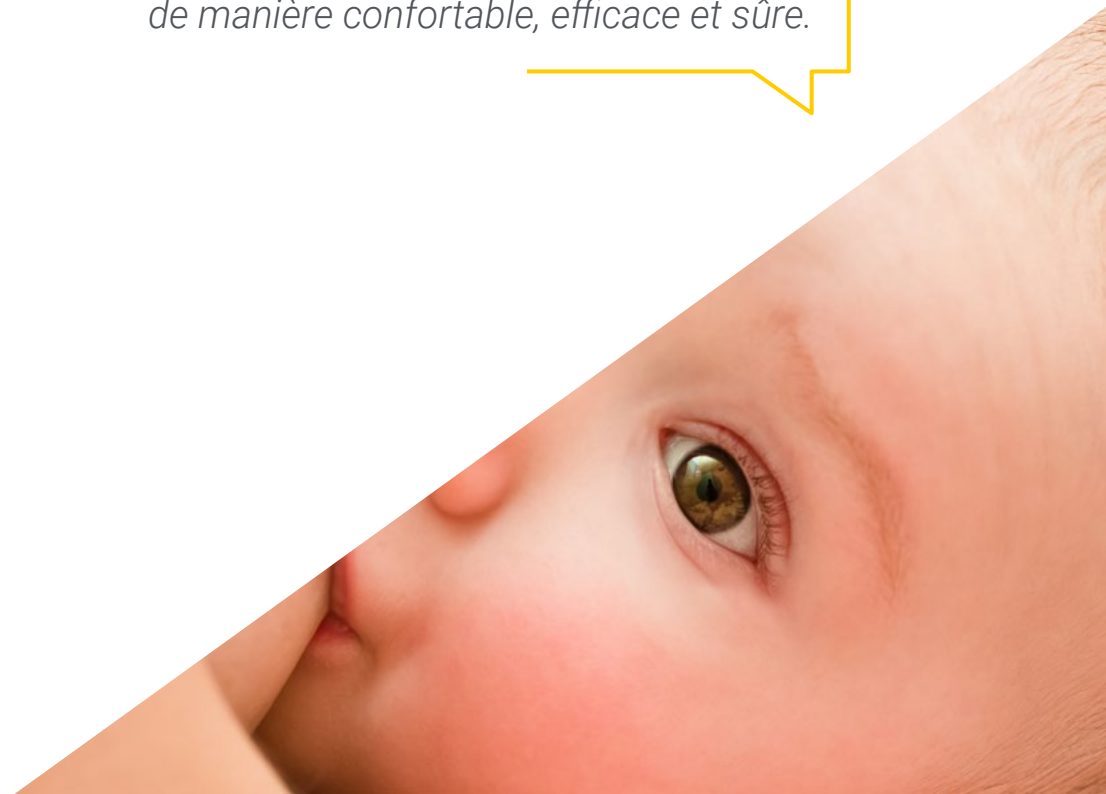
Son corps enseignant comprend des professionnels du domaine de la période Post-partum, qui apportent leur expérience professionnelle à cette formation ainsi que des spécialistes reconnus par des sociétés de premier plan et des universités prestigieuses.

Grâce à son contenu multimédia développé avec les dernières technologies éducatives, les spécialistes bénéficieront d'un apprentissage situé et contextuel. Ainsi, ils se formeront dans un environnement simulé qui leur permettra d'apprendre en immersion et de s'entraîner dans des situations réelles.

La conception de ce programme est axée sur l'Apprentissage Par les Problèmes, grâce auquel le spécialiste doit essayer de résoudre les différentes situations de pratique professionnelle qui se présentent au cours de l'année universitaire. Pour cela, le professionnel aura l'aide d'un système vidéo interactif innovant réalisé par des experts reconnus, ayant une grande expérience en Situations à Risque en période Post-pastum.

Le meilleur support didactique à votre disposition tout au long de votre apprentissage en ligne et hors ligne.

Les meilleures méthodes de formation en ligne qui vous permettront de combiner vos études et votre travail professionnel de manière confortable, efficace et sûre.



02 Objectifs

Ce Certificat en Situations à Risque en période Post-partum pour les Sages-femmes a pour objectif de former les sages-femmes dans leur travail quotidien lors de la prise en charge des femmes en période post-partum.





“

L'objectif de cette formation est d'offrir une actualisation complète dans la détection et l'approche des problèmes qui peuvent survenir pendant la période du post-partum pour la mère et le bébé, dans un Certificat spécifique pour les sages-femmes"



Objectifs généraux

- ♦ Mettre à jour et élargir les connaissances de la sage-femme dans le domaine du post-partum à l'hôpital, au centre de santé et à domicile
- ♦ Obtenir une vision intégrée des soins requis par la femme et son/ses enfant/s pendant la période puerpérale
- ♦ Comprendre la phase post-partum d'un point de vue global et biopsychosocial
- ♦ Faciliter les actions de la sage-femme dédiée aux Soins de la femme et du nouveau-né dans la phase post-partum
- ♦ Aider à fournir des soins post-partum de qualité fondés sur des données scientifiques
- ♦ Contribuer à la prise de décision de la sage-femme dans les situations qui s'écartent de la normalité
- ♦ Fournir les outils nécessaires à une prise en charge multidisciplinaire dans la période du post-partum
- ♦ Acquérir les compétences professionnelles nécessaires pour fournir une pratique de soins de santé de qualité et actualisée
- ♦ Appliquer les connaissances acquises pour résoudre les problèmes qui peuvent se poser dans la pratique des Soins de santé





Objectifs spécifiques

- ♦ Mieux connaître les complications qui peuvent survenir au cours des différentes étapes de la période postnatale
- ♦ Prendre en charge spécifiquement la pathologie des femmes en période post-partum
- ♦ Améliorer la capacité de la sage-femme à agir dans la prise en charge précoce des principales complications qui peuvent apparaître pendant le post-partum
- ♦ Améliorer la capacité de la sage-femme à appliquer les soins dans chacune des pathologies de la période post-partum dans le cadre des soins hospitaliers et des consultations de soins primaires
- ♦ Connaître et gérer les traumatismes périnéaux causés par l'accouchement par voie vaginale
- ♦ Démontrer la capacité d'appliquer les soins de sage-femme aux traumatismes périnéaux



Actualisez vos connaissances grâce au programme "Situations à Risque en période Post-partum pour les Sages-femmes"

03

Direction de la formation

Le corps enseignant du programme comprend des experts de premier ordre en Post-partum, qui apportent à ce cours l'expérience de leur travail. De plus, d'autres spécialistes de prestige participent à sa conception et à son élaboration complétant ainsi le programme de manière interdisciplinaire.

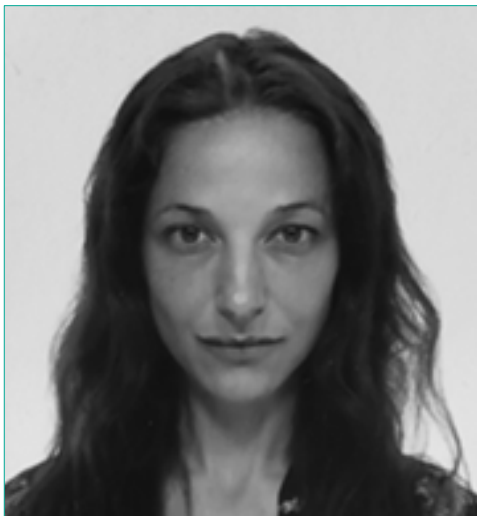




“

Des enseignants experts en Post-partum seront vos professeurs au cours de ce Certificat, vous apportant l'expérience réelle, actuelle et complète dont vous avez besoin pour évoluer dans votre profession"

Direction



Mme Grolimund Sanchez, Veronica

- ◆ Sage-femme au HGU Docteur Gregorio Marañon, Madrid. Spécialisée dans les grossesses et accouchements à Haut Risque
- ◆ Diplômée en Infirmierie de l'Université Autonome de Madrid École d'Infirmière de la Croix Rouge
- ◆ Infirmière en Obstétrique et Gynécologie
- ◆ Professeur à l'Unité d'Enseignement des Soins Infirmiers Spécialisés en Obstétrique et Gynécologie de l'Hôpital Général Gregorio Marañon, depuis 2013
- ◆ Collaboratrice enseignante à l'HGU Gregorio Marañon, tutrice et superviseuse des rotations de l'EIR en Soins Familiaux et Communautaires
- ◆ Professeur dans le Cours pratique sur les Urgences Obstétricales Hémorragie obstétricale
- ◆ Infirmière dans les services spéciaux tels que les Urgences, URPA, UCI et UCI néonatal



Mme Pallarés Jiménez, Noelia

- ◆ Sage-femme Hôpital Universitaire Gregorio Marañon
- ◆ Diplôme Universitaire en Infirmierie par l'Université de Zaragoza
- ◆ Spécialité en Soins infirmiers obstétrico-gynécologiques (sage-femme) dans l'unité d'enseignement des sages-femmes de Catalogne, Université de Barcelone
- ◆ Diplôme de troisième cycle en Santé Sexuel Intervention éducative et communautaire Fondation de l'Université de Lérida
- ◆ Professeur collaboratrice de l'Unité d'Enseignement des Sage-femmes Résidentes de l'Hôpital Général Universitaire Gregorio Marañon en tant qu'experte dans le domaine des Soins maternels et néonataux
- ◆ Sage-femme en Soins Primaires à Barcelone. Institut Catalan de la Santé
- ◆ Sage-femme à l'Hôpital Universitaire Clinique de Barcelone
- ◆ Spécialité Obstétrique-Gynécologie à l'Hôpital Germans Trias i Pujol de Badalone en tant que Sage-femme résidente
- ◆ Infirmière dans le service de Néonatal de l'Hôpital Universitaire Miguel Servet de Zaragoza



Professeurs

M. Burgueño Anton, Adrian

- ◆ Spécialiste en Gynécologie et en Obstétrique. Superviseur bloc chirurgicale Materno-Infantile à l'Hôpital Universitaire La Paz

Mme Garcia Rodríguez, Laura

- ◆ Sage-femme Centre de santé de Goya

Mme Gutiérrez Munuera, Marta

- ◆ Sage-femme Hôpital Infanta Leonor

Mme Hernando Orejudo, Isabel

- ◆ Sage-femme Hôpital Clinique Universitaire San Carlos dans les Unités d'Urgences: Obstétriques, Salle d' Accouchement, Haut Risque Obstétrique, Physiopathologie Fœtale et Allaitement

Mme Lopez Collado, Irene

- ◆ Infirmière en Gynécologie et Obstétrique

Mme Matesanz Jete, Consuelo

- ◆ Sage-femme Hôpital Général de Segovie
- ◆ Infirmière spécialiste en Gynécologie et en Obstétrique

Mme Martin Jiménez, Beatriz

- ◆ Sage-femme dans la Salle d' Accouchement et dans les services d'Urgence Obstétricale HU de Getafe

Mme Ramirez Sanchez-Carnerero, Rosa Maria

- ◆ Sage-femme Hôpital Virgen de Altagracia de Manzanares

Mme Sanchez Boza, Pilar

- ◆ Infirmière spécialiste en Gynécologie et Obstétrique

Mme Triviño de la Cal, Cristina

- ◆ Spécialiste en Gynécologie et en Obstétrique. Centre de Santé Yébenes Madrid

04

Structure et contenu

La structure des contenus a été conçue par les meilleurs professionnels du secteur
Les sages-femmes ayant une grande expérience et un grand prestige dans la
profession, appuyés par le volume de cas examinés, étudiés et diagnostiqués, et ayant
une grande maîtrise des nouvelles technologies appliquées à la santé.



“

Ce Certificat en Situations à Risque en période Post-partum pour les Sages-femmes contient le programme Scientifique le plus complet et le plus actualisé du marché”

Module 1. Situations à risque dans la période du post-partum

- 1.1. Hémorragie en période puerpérale
 - 1.1.1. Concept, classification et facteurs de risque
 - 1.1.2. Étiologie
 - 1.1.2.1. Altération du tonus utérin
 - 1.1.2.2. Rétention des tissus
 - 1.1.2.3. Traumatisme du canal de naissance
 - 1.1.2.4. Troubles de la coagulation
 - 1.1.3. Clinique et prise en charge de l'hémorragie puerpérale
 - 1.1.3.1. Évaluation et quantification des saignements
 - 1.1.3.2. Traitement médical et chirurgical
 - 1.1.3.3. Soins de la sage-femme
- 1.2. Infections dans la période post-partum
 - 1.2.1. Endométrite puerpérale
 - 1.2.2. Infection périnéale
 - 1.2.3. Infection de la paroi abdominale
 - 1.2.4. La mammite du nourrisson
 - 1.2.5. Sepsis Le syndrome du choc septique mortel. Choc toxique staphylococcique ou streptococcique
- 1.3. Maladie thromboembolique, cardiopathie et anémie sévère en période puerpérale
 - 1.3.1. Maladie thromboembolique en période puerpérale
 - 1.3.1.1. Thrombose veineuse: superficielle, profonde et pelvienne
 - 1.3.1.2. Thromboembolie pulmonaire
 - 1.3.2. Cardiopathies en période puerpérale
 - 1.3.3. Anémie sévère en période puerpérale
- 1.4 Hypertension artérielle, prééclampsie et HELLP en période puerpérale
 - 1.4.1. Prise en charge de la femme hypertendue en période puerpérale
 - 1.4.2. Prise en charge de la femme en période puerpérale et après une pré-éclampsie
 - 1.4.3. Prise en charge des femmes en période post-partum après un HELLP



- 1.5. Pathologie endocrinienne dans la période puerpérale
 - 1.5.1. Prise en charge de la femme atteinte de diabète gestationnel en période puerpérale
 - 1.5.2. Pathologie thyroïdienne dans la période puerpérale
 - 1.5.3. Le syndrome de Seehan
- 1.6. Pathologie digestive et urinaire
 - 1.6.1. Principaux tableaux de la pathologie digestive en période post-partum
 - 1.6.1.1. Maladie de Crohn et colite ulcéreuse
 - 1.6.1.2. Foie gras
 - 1.6.1.3. Cholestase
 - 1.6.2. Pathologie urinaire dans la période puerpérale
 - 1.6.2.1. Infections urinaires
 - 1.6.2.2. Rétention urinaire
 - 1.6.2.3. Incontinence urinaire
- 1.7. Maladies auto-immunes, neurologiques et neuromusculaires en période post-partum
 - 1.7.1. Maladies auto-immunes pendant la période puerpérale: lupus
 - 1.7.2. Pathologie neurologique et neuro-musculaire en période puerpérale
 - 1.7.2.1. Céphalée post-pubertaire
 - 1.7.2.2. Epilepsie
 - 1.7.2.3. Maladies cérébrovasculaires (hémorragie sous-arachnoïdienne, anévrismes, néoplasmes cérébraux)
 - 1.7.2.4. Sclérose latérale amyotrophique
 - 1.7.2.5. Myasthénie grave
- 1.8. Maladies infectieuses en période post-partum
 - 1.8.1. Infection par le virus de l'hépatite B
 - 1.8.1.1. Prise en charge de la femme enceinte infectée par le virus de l'hépatite B
 - 1.8.1.2. Soins et surveillance du nouveau-né né d'une mère atteinte d'une hépatite B
 - 1.8.2. Infection par le virus de l'hépatite C
 - 1.8.2.1. Prise en charge de la femme enceinte atteinte de l'hépatite C
 - 1.8.2.2. Soins et surveillance du nouveau-né né d'une mère infectée par l'hépatite C
 - 1.8.3. Infection par le virus de l'immunodéficience humaine
 - 1.8.3.1. Prise en charge de la femme enceinte infectée par le VIH
 - 1.8.3.2. Soins et suivi du nouveau-né d'une mère infectée par le VIH
- 1.9. Traumatisme périnéal et déhiscence de la cicatrice abdominale après une césarienne
 - 1.9.1. Déchirures périnéales: degrés de déchirure et soins
 - 1.9.2. Épisiotomie: types et soins de la sage-femme
 - 1.9.3. Déhiscence de la cicatrice abdominale après une césarienne: prise en charge par la sage-femme
 - 1.9.4. Hématomes périnéaux
- 1.10. Pathologie psychiatrique
 - 1.10.1. Dépression du post-partum (DPP)
 - 1.10.1.1 Définition, étiologie, détection de la DPP
 - 1.10.1.2 Traitement médical et soins de sage-femme
 - 1.10.2. Psychose puerpérale
 - 1.10.2.1 Définition, étiologie, détection de la psychose puerpérale
 - 1.10.2.2 Traitement médical et soins de sage-femme



Cette formation vous permettra de progresser professionnellement de manière confortable car elle est dispensée à distance

05

Méthodologie

Ce programme de formation offre une manière différente d'apprendre. Notre méthodologie est développée à travers un mode d'apprentissage cyclique: ***le Relearning***.

Ce système d'enseignement s'utilise, notamment, dans les Écoles de Médecine les plus prestigieuses du monde. De plus, il a été considéré comme l'une des méthodologies les plus efficaces par des magazines scientifiques de renom comme par exemple le ***New England Journal of Medicine***.



“

Découvrez le Relearning, un système qui laisse de côté l'apprentissage linéaire conventionnel au profit des systèmes d'enseignement cycliques: une façon d'apprendre qui a prouvé son énorme efficacité, notamment dans les matières dont la mémorisation est essentielle"

À TECH, School nous utilisons la Méthode des cas

Dans une situation clinique donnée: que doit faire un professionnel? Tout au long du programme, vous serez confronté à de multiples cas cliniques simulés, basés sur des patients réels, dans lesquels vous devrez enquêter, établir des hypothèses et finalement résoudre la situation. Il existe de nombreux faits scientifiques prouvant l'efficacité de cette méthode. Les personnels infirmiers apprennent mieux, plus rapidement et plus durablement dans le temps.

Avec TECH, le personnel infirmier fait l'expérience d'une méthode d'apprentissage qui révolutionne les fondements des universités traditionnelles du monde entier.



Selon le Dr Gérvas, le cas clinique est la présentation commentée d'un patient, ou d'un groupe de patients, qui devient un "cas", un exemple ou un modèle illustrant une composante clinique particulière, soit en raison de son pouvoir pédagogique, soit en raison de sa singularité ou de sa rareté. Il est essentiel que le cas soit ancré dans la vie professionnelle réelle, en essayant de recréer les véritables conditions de la pratique professionnelle des soins infirmiers.

“

Saviez-vous que cette méthode a été développée en 1912 à Harvard pour les étudiants en Droit? La méthode des cas consiste à présenter aux apprenants des situations réelles complexes pour qu'ils s'entraînent à prendre des décisions et pour qu'ils soient capables de justifier la manière de les résoudre. En 1924, elle a été établie comme une méthode d'enseignement standard à Harvard"

L'efficacité de la méthode est justifiée par quatre acquis fondamentaux:

1. Les personnels infirmiers qui suivent cette méthode parviennent non seulement à assimiler les concepts, mais aussi à développer leur capacité mentale au moyen d'exercices pour évaluer des situations réelles et appliquer leurs connaissances.
2. L'apprentissage est solidement traduit en compétences pratiques, ce qui permet au professionnel des soins infirmiers une meilleure intégration des connaissances dans le domaine hospitalier ou des soins de santé primaires.
3. L'assimilation des idées et des concepts est rendue plus facile et plus efficace, grâce à l'utilisation de situations issues de la réalité.
4. Le sentiment d'efficacité de l'effort investi devient un stimulus très important pour les étudiants, qui se traduit par un plus grand intérêt pour l'apprentissage et une augmentation du temps passé à travailler sur le cours.



Relearning Methodology

TECH renforce l'utilisation de la méthode des cas avec la meilleure méthodologie d'enseignement 100% en ligne du moment: Relearning.

Notre Université est la première au monde à combiner l'étude de cas cliniques avec un système d'apprentissage 100% en ligne basé sur la pratique et combinant un minimum de 8 éléments différents dans chaque cours. Ceci représente une véritable révolution par rapport à une simple étude et analyse de cas.

Le personnel infirmier apprendra à travers des études de cas réels ainsi qu'en s'exerçant à résoudre des situations complexes dans des environnements d'apprentissage simulés. Ces simulations sont développées à l'aide de logiciels de pointe pour faciliter l'apprentissage par immersion.



Selon les indicateurs de qualité de la meilleure université en ligne du monde hispanophone (Columbia University). La méthode Relearning, à la pointe de la pédagogie mondiale, a réussi à améliorer le niveau de satisfaction globale des professionnels finalisant leurs études.

Grâce à cette méthodologie, nous avons formé plus de 175.000 infirmiers avec un succès sans précédent et ce dans toutes les spécialités, quelle que soit la charge pratique. Notre méthodologie d'enseignement est développée dans un environnement très exigeant, avec un corps étudiant universitaire au profil socio-économique élevé et dont l'âge moyen est de 43,5 ans.

Le Relearning vous permettra d'apprendre plus facilement et de manière plus productive tout en vous impliquant davantage dans votre spécialisation, en développant un esprit critique, en défendant des arguments et en contrastant les opinions: une équation directe vers le succès.

Dans notre programme, l'apprentissage n'est pas un processus linéaire mais il se déroule en spirale (nous apprenons, désapprenons, oublions et réapprenons). Par conséquent, ils combinent chacun de ces éléments de manière concentrique.

Selon les normes internationales les plus élevées, la note globale de notre système d'apprentissage est de 8,01.



Ce programme offre le meilleur support pédagogique, soigneusement préparé pour les professionnels:



Support d'étude

Tous les contenus didactiques sont créés par les spécialistes qui vont enseigner le programme universitaire, spécifiquement pour lui, de sorte que le développement didactique est vraiment spécifique et concret.

Ces contenus sont ensuite appliqués au format audiovisuel, pour créer la méthode de travail TECH en ligne. Tout cela, élaboré avec les dernières techniques afin d'offrir des éléments de haute qualité dans chacun des supports qui sont mis à la disposition de l'apprenant.



Techniques et procédures infirmières en vidéo

Nous vous rapprochons des dernières techniques, des dernières avancées pédagogiques à l'avant-garde des techniques actuelles des soins infirmiers. Tout cela, à la première personne, expliqué et détaillé rigoureusement pour atteindre une compréhension complète et une assimilation optimale. Et surtout, vous pouvez les visionner autant de fois que vous le souhaitez.



Résumés interactifs

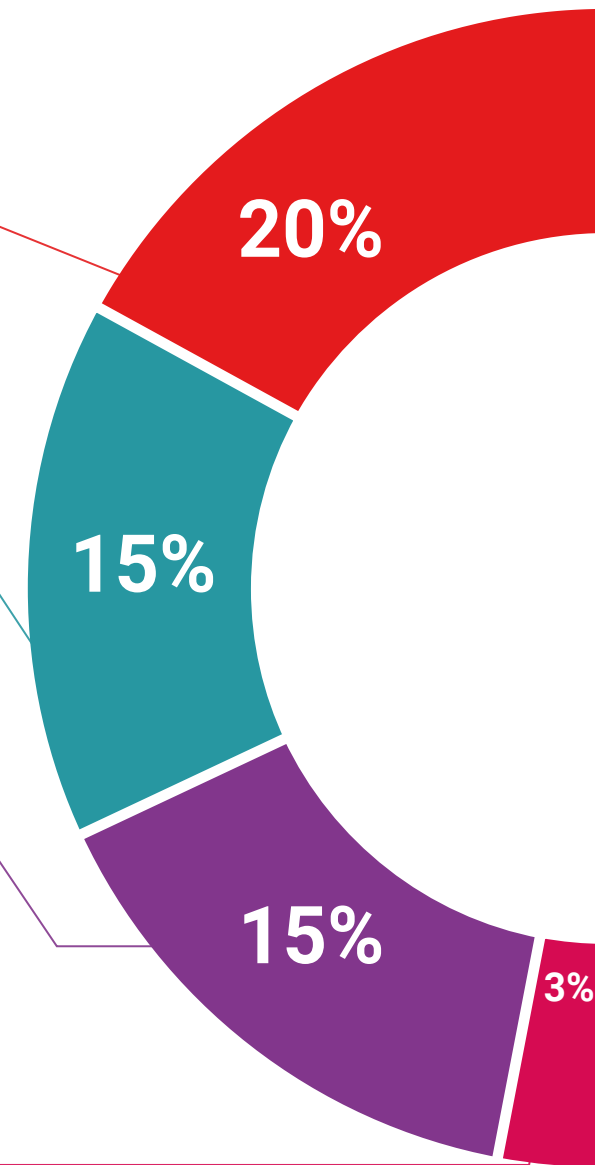
Nous présentons les contenus de manière attrayante et dynamique dans des dossiers multimédias comprenant des fichiers audios, des vidéos, des images, des diagrammes et des cartes conceptuelles afin de consolider les connaissances.

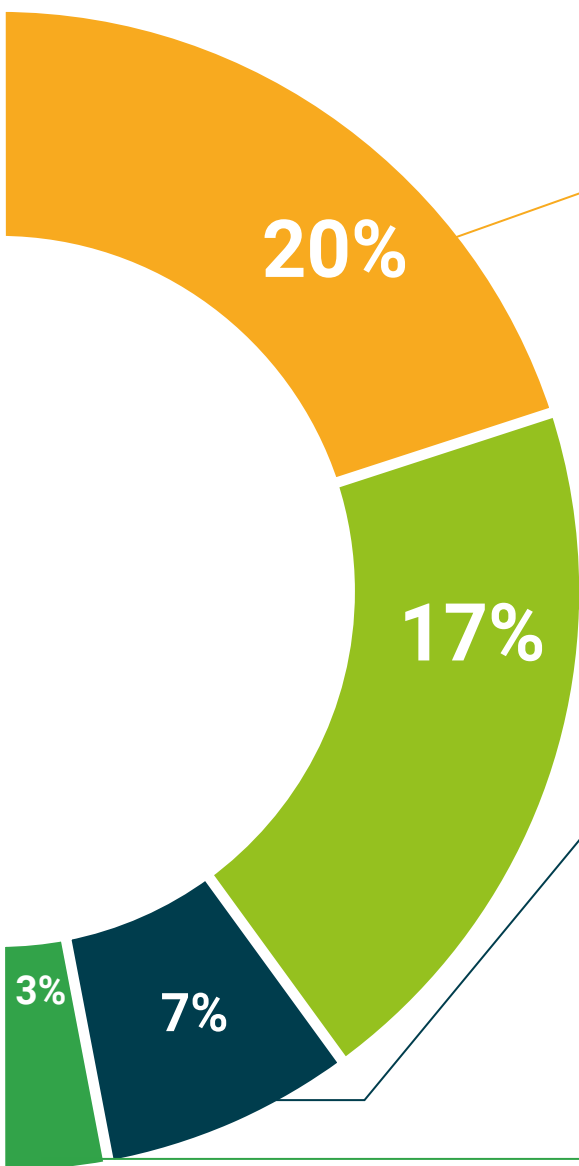
Ce système éducatif unique pour la présentation de contenu multimédia a été récompensé par Microsoft en tant que "European Success Story".



Bibliographie complémentaire

Articles récents, documents de consensus et directives internationales, entre autres. Dans la bibliothèque virtuelle de TECH, l'étudiant aura accès à tout ce dont il a besoin pour compléter sa formation.





Études de cas dirigées par des experts

Un apprentissage efficace doit nécessairement être contextuel. Pour cette raison, TECH présente le développement de cas réels dans lesquels l'expert guidera l'étudiant à travers le développement de la prise en charge et la résolution de différentes situations: une manière claire et directe d'atteindre le plus haut degré de compréhension.



Testing & Retesting

Nous évaluons et réévaluons périodiquement vos connaissances tout au long du programme, par le biais d'activités et d'exercices d'évaluation et d'auto-évaluation: vous pouvez ainsi constater vos avancées et savoir si vous avez atteint vos objectifs.



Cours magistraux

Il existe des données scientifiques de l'utilité de l'observation par un tiers expert. La méthode "Learning from an Expert" renforce les connaissances et la mémoire, et donne confiance dans les futures décisions difficiles.



Guides d'action rapide

À TECH nous vous proposons les contenus les plus pertinents du cours sous forme de feuilles de travail ou de guides d'action rapide. Un moyen synthétique, pratique et efficace pour vous permettre de progresser dans votre apprentissage.



06 Diplôme

Le Certificat en Situations à Risque en période Post-partum pour les Sages-femmes vous garantit, en plus de la formation la plus rigoureuse et la plus actuelle, l'accès à un diplôme universitaire de Certificat délivré par TECH Université Technologique.



“

Finalisez cette formation avec succès et recevez votre diplôme universitaire sans avoir à vous soucier des déplacements ou des démarches administratives”

Ce **Certificat en Situations à Risque en période Post-partum pour les Sages-femmes** contient le programme scientifique le plus complet et le plus actuel du marché.

Après avoir réussi les évaluations, l'étudiant recevra par courrier postal* avec accusé de réception le diplôme de **Certificat** par **TECH Université technologique**.

Le diplôme délivré par **TECH Université Technologique** indiquera la note obtenue lors du Certificat, et répond aux exigences communément demandées par les bourses d'emploi, les concours et les commissions d'évaluation des carrières professionnelles.

Diplôme: **Certificat en Situations à Risque en période Post-partum pour les Sages-femmes**

N.º d'Heures Officielles: **150 h.**



future

santé confiance personnes

éducation information tuteurs

garantie accréditation enseignement

institutions technologie apprentissage

communauté engagement

service personnalisé innovation

connaissance présent qualité

en ligne formations

développement institutions

classe virtuelle langues

tech université
technologique

Certificat

Situations à Risque en
période Post-partum pour
les Sage-femmes

Modalité: En ligne

Durée: 6 semaines

Diplôme: TECH Université Technologique

Heures de cours: 150 h.

Certificat

Situations à Risque en
période Post-partum pour
les Sages-femmes

