

Certificat

Égalité et Perspective de Genre pour Infirmiers



Certificat Égalité et Perspective de Genre pour Infirmiers

- » Modalité: en ligne
- » Durée: 6 semaines
- » Qualification: TECH Université Technologique
- » Intensité: 16h/semaine
- » Horaire: à votre rythme
- » Examens: en ligne

Accès au site web: www.techtitute.com/fr/infirmierie/cours/egalite-perspective-genre-infirmiers

Sommaire

01

Présentation

page 4

02

Objectifs

page 8

03

Direction de la formation

page 12

04

Structure et contenu

page 16

05

Méthodologie

page 20

06

Diplôme

page 28

01

Présentation

L'Égalité et Perspective de Genre sont des questions fondamentales dans la société et les soins de santé actuels. Les professionnels des soins infirmiers ont la responsabilité de comprendre et d'aborder ces questions afin de fournir des soins de santé justes et équitables. Le programme TECH se concentre sur les constructions bio-psycho-sociales liées au genre et à la sexualité, incluant l'examen de la littérature scientifique la plus récente dans le domaine de la sexologie et de la santé sexuelle. Le principal objectif est d'améliorer les compétences et la sensibilité des professionnels infirmiers en ce qui concerne les besoins de leurs patients dans le domaine de la santé sexuelle, afin de fournir des soins complets et respectueux à toutes les personnes, indépendamment de leur genre ou de leur identité sexuelle.



“

Ce programme vous permettra d'approfondir vos connaissances sur les constructions bio-psycho-sociales liées au genre et à la sexualité dans une perspective inclusive et égalitaire"

Ce Certificat est conçu pour offrir aux professionnels des soins infirmiers, désireux d'approfondir leur compréhension des constructions bio-psycho-sociales liées au genre et à la sexualité, un accès 100 % en ligne qui permet une plus grande flexibilité et une meilleure accessibilité.

Durant le programme, les participants auront l'occasion d'explorer la vision du genre existant dans le système de santé, ainsi que les différentes perspectives qui existent sur le genre. Les différences sociales, économiques, sexuelles et autres subies par une partie de la population seront abordées ainsi que les moyens d'œuvrer en faveur d'une véritable égalité.

De plus, les différents types de violence du point de vue du genre seront discutés et diverses stratégies et ressources seront présentées pour les aborder et tenter de les prévenir. Ce travail sera complété par une revue de la littérature scientifique la plus récente dans le domaine de la sexologie et la santé sexuelle.

En résumé, ce programme est une opportunité unique pour les professionnels des Soins Infirmiers d'approfondir leur connaissance de la sexualité humaine et de l'influence des questions de genre. Ce programme permettra aux professionnels d'aborder les besoins de leurs patients en matière de santé sexuelle avec plus de compétence et de sensibilité, en adoptant une perspective inclusive et en s'engageant à respecter le principe d'égalité.

Ce **Certificat en Égalité et Perspective de Genre pour Infirmiers** contient le programme scientifique le plus complet et le plus actuel du marché. Les principales caractéristiques sont les suivantes:

- ♦ Le développement d'études de cas présentées par des experts en Psychologie et Sexologie
- ♦ Son contenu graphique, schématique et éminemment pratique est destiné à fournir des informations scientifiques et sanitaires sur les disciplines médicales indispensables à la pratique professionnelle
- ♦ Les exercices pratiques d'auto-évaluation pour améliorer l'apprentissage
- ♦ Les méthodologies innovantes
- ♦ Des cours théoriques, des questions à l'expert, des forums de discussion sur des sujets controversés et un travail de réflexion individuel
- ♦ La possibilité d'accéder aux contenus depuis tout appareil fixe ou portable doté d'une simple connexion à internet



Inscrivez-vous dès maintenant et élargissez vos connaissances en sexologie afin de fournir des soins plus complets et plus sensibles"

“

Vous comprendrez l'importance de l'égalité des sexes dans les soins infirmiers et comment contribuer à sa promotion et à son application dans votre pratique clinique"

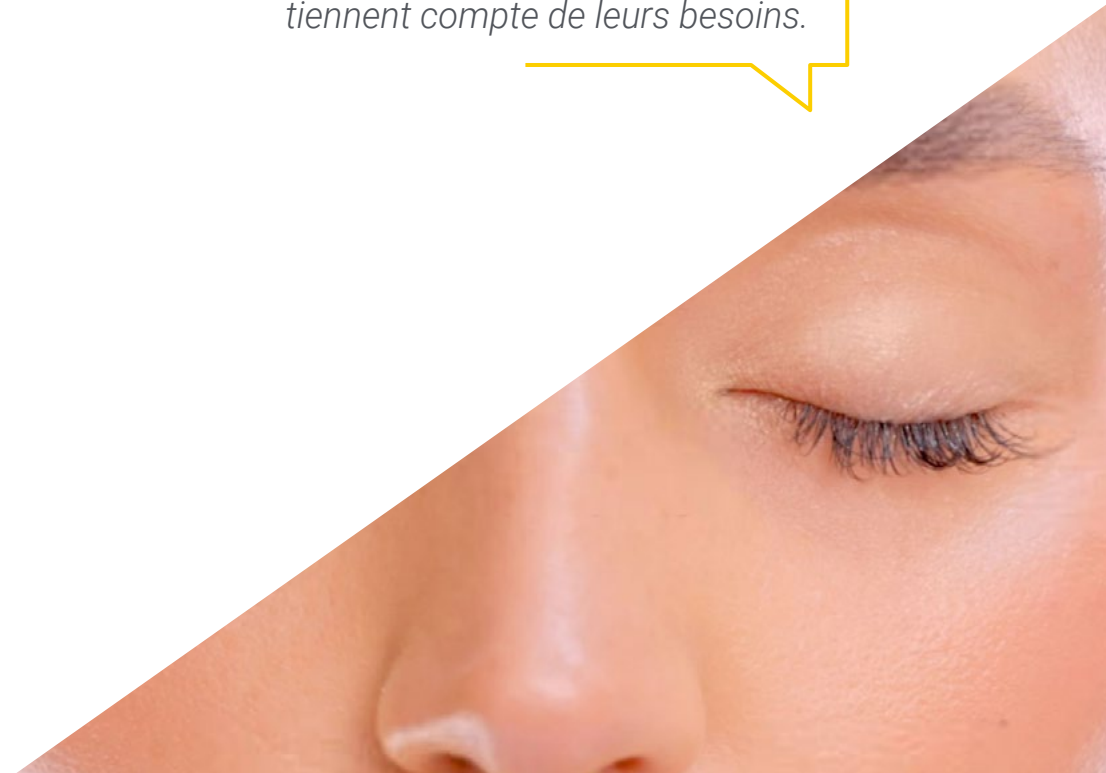
Le corps enseignant est composé de professionnels du domaine qui apportent à cette formation l'expérience de leur travail, ainsi que des spécialistes reconnus de grandes sociétés et d'universités prestigieuses.

Grâce à son contenu multimédia développé avec les dernières technologies éducatives, les spécialistes bénéficieront d'un apprentissage situé et contextuel. Ainsi, ils se formeront dans un environnement simulé qui leur permettra d'apprendre en immersion et de s'entraîner dans des situations réelles.

La conception de ce programme est basée sur l'Apprentissage par les Problèmes, grâce auquel le professionnel devra essayer de résoudre les différentes situations de pratique professionnelle qui se présentent tout au long de la formation. Pour ce faire, l'étudiant sera assisté d'un innovant système de vidéos interactives, créé par des experts reconnus.

Vous contribuerez à une société plus égalitaire et plus juste en dispensant des soins infirmiers sans discrimination fondée sur le sexe ou l'orientation sexuelle.

Vous apprendrez à identifier les besoins spécifiques de chaque patient en termes de soins de santé sexuelle et génésique, et à fournir des soins de qualité qui tiennent compte de leurs besoins.



02 Objectifs

Ce Certificat vise à former les professionnels des soins infirmiers aux concepts bio-psycho-sociaux liés au genre et à la sexualité dans une perspective intégrale et intégrative. L'objectif principal est de permettre aux spécialistes de comprendre l'importance de l'Égalité et Perspective de Genre pour les soins infirmiers, et d'acquérir les compétences nécessaires pour répondre aux besoins spécifiques de chaque patient dans ce domaine.



“

Vous découvrirez les différents types de violence à l'égard des femmes et les stratégies de prévention et de lutte contre la violence sexiste d'un point de vue médical"



Objectifs généraux

- ◆ Acquérir des connaissances sur la sexualité, en élargissant la vision de la sexualité dans une perspective biopsychosociale
- ◆ Obtenir des outils pour pouvoir accompagner des cas liés à des difficultés liées à la sexualité
- ◆ Identifier les variables impliquées dans l'origine et le maintien des différentes dysfonctions sexuelles (composantes organiques, psychologiques, relationnelles et culturelles)
- ◆ Acquérir des compétences pour pouvoir partager des informations sur la sexualité de manière claire
- ◆ Comprendre les aspects impliqués dans l'initiation et le développement des relations de couple (cycle de vie du couple: établissement et évolution)
- ◆ Décrire la dynamique des relations de couple et les facteurs qui en génèrent les altérations
- ◆ Enquêter sur des questions complexes telles que la violence fondée sur le sexe et les abus sexuels sur les enfants
- ◆ Acquérir les compétences nécessaires pour faire face aux multiples incidences et décisions qui peuvent survenir dans l'exercice de leur profession
- ◆ Acquérir une connaissance approfondie de l'éthique en matière de sexualité et de couple, ainsi qu'apprendre à mener un exercice d'introspection sur les aspects personnels et professionnels susceptibles d'entrer en conflit avec leur profession et de nuire à leur travail thérapeutique
- ◆ Mener des programmes de recherche sur la sexualité





Objectifs spécifiques

- ♦ Différencier les concepts et connaître la relation entre eux
- ♦ Connaître les ressources permettant de diffuser et d'éduquer dans une perspective de genre
- ♦ Approfondir les différents types de violence fondée sur le genre et savoir comment intervenir

“

Vous acquerrez des outils pour relever les défis auxquels sont confrontées les personnes LGBTIQ+ pour accéder aux soins de santé, et travaillerez pour garantir leur inclusion et un accès équitable aux services de santé”

03

Direction de la formation

Les enseignants du programme sont des experts hautement qualifiés en Sexologie et Santé Sexuelle, disposant d'une formation académique et d'une expérience remarquable dans la Recherche et la Pratique Clinique de ce domaine. Aussi, ils sont engagés dans une perspective large et intégrative qui aborde les concepts bio-psycho-sociaux liés au genre et à la sexualité sans discrimination et dans un souci d'égalité.





“

Vous apprendrez auprès d'enseignants hautement qualifiés et expérimentés dans le domaine de la Sexologie et de la Santé Sexuelle, ayant en commun une perspective large et inclusive et un engagement en faveur de l'égalité et de la non-discrimination"

Direction



Mme. Ramos Escamilla, María

- ♦ Sexologue et Thérapeute de Couple
- ♦ Directrice de Destino Kink
- ♦ Diplôme de Psychologie de l'Université Complutense de Madrid
- ♦ Master en Sexologie, Éducation Sexuelle et Conseils Sexologiques de l'Université Camilo José Cela

Professeurs

Mme López Trenado, Esther

- ♦ Psychologue de Santé à Dana Centre de Psychologie
- ♦ Spécialiste en Santé Mentale du Secteur Tertiaire
- ♦ Promoteur de l'Égalité
- ♦ Master en Psychologie Générale de la Santé de l'Université Autonome de Madrid
- ♦ Diplôme de Psychologie de l'Université Autonome de Madrid



04

Structure et contenu

La méthode du *Relearning*, qui consiste à répéter des concepts clés, est une stratégie efficace pour aider les professionnels à assimiler le contenu du programme de manière plus naturelle et plus efficace, en évitant de longues heures de mémorisation. Grâce à cette approche, les professionnels des Soins Infirmiers seront en mesure d'approfondir les concepts bio-psycho-sociaux liés au genre et à la sexualité, incluant l'égalité des sexes et la violence dans une perspective de genre. Cela leur permettra d'actualiser et d'améliorer leurs connaissances et de fournir des soins médicaux plus justes et plus équitables à leurs patients.



“

Vous pourrez accéder au programme dans un format 100% en ligne, ce qui vous permettra d'étudier à votre rythme et de n'importe où, sans perturber votre travail quotidien"

Module 1. Égalité et Perspective de Genre

- 1.1. Perspective de genre
 - 1.1.1. Bref aperçu des différences Sexe vs. Genre
 - 1.1.2. Le patriarcat
- 1.2. Pourquoi c'est nécessaire
 - 1.2.1. Différences sociales garçons/filles
 - 1.2.2. Le contexte social
 - 1.2.3. Écart de rémunération
 - 1.2.4. Le fossé orgasmique
- 1.3. Quand il se présente
 - 1.3.1. Contexte historique
 - 1.3.2. Antécédents
 - 1.3.3. Déclaration des Nations unies
- 1.4. Différences de concepts et relations entre eux
 - 1.4.4. Égalité
 - 1.4.5. Perspective de genre
 - 1.4.6. Féminisme
- 1.5. Le système sexe-genre en tant que construction socioculturelle
 - 1.5.1. Rôles traditionnels masculin/féminin
 - 1.5.2. Différents points de vue du féminisme
 - 1.5.3. Analyse du système sexe-genre dans différents modèles sociaux
- 1.6. Modèles éducatifs actuels: Co-éducation
 - 1.6.1. Conceptualisation
 - 1.6.2. La charge mentale et ses conséquences
 - 1.6.3. Ressources pour promouvoir la co-éducation





- 1.7. Diffusion et perspective de genre
 - 1.7.1. Ressources à utiliser dans les médias
 - 1.7.2. Ressources à utiliser en classe
- 1.8. Comment travailler avec la perspective de genre
 - 1.8.1. Enfance
 - 1.8.2. l'Adolescent
 - 1.8.3. L'âge adulte
 - 1.8.4. Les personnes âgées
- 1.9. Violence sexiste
 - 1.9.1. Types de violence
 - 1.9.2. Intervention et approche des différents types de violence
 - 1.9.3. Contexte culturel antérieur
- 1.10. La perspective de genre dans le secteur de la santé
 - 1.10.1. Surmédicalisation des femmes
 - 1.10.2. Ressources sanitaires plus efficaces
 - 1.10.3. Lignes directrices pour le personnel de santé

“

À l'issue du programme, vous maîtriserez mieux les questions de genre dans les soins infirmiers et dans différents contextes"

05

Méthodologie

Ce programme de formation offre une manière différente d'apprendre. Notre méthodologie est développée à travers un mode d'apprentissage cyclique: ***el Relearning***.

Ce système d'enseignement s'utilise, notamment, dans les Écoles de Médecine les plus prestigieuses du monde. De plus, il a été considéré comme l'une des méthodologies les plus efficaces par des magazines scientifiques de renom comme par exemple le ***New England Journal of Medicine***.



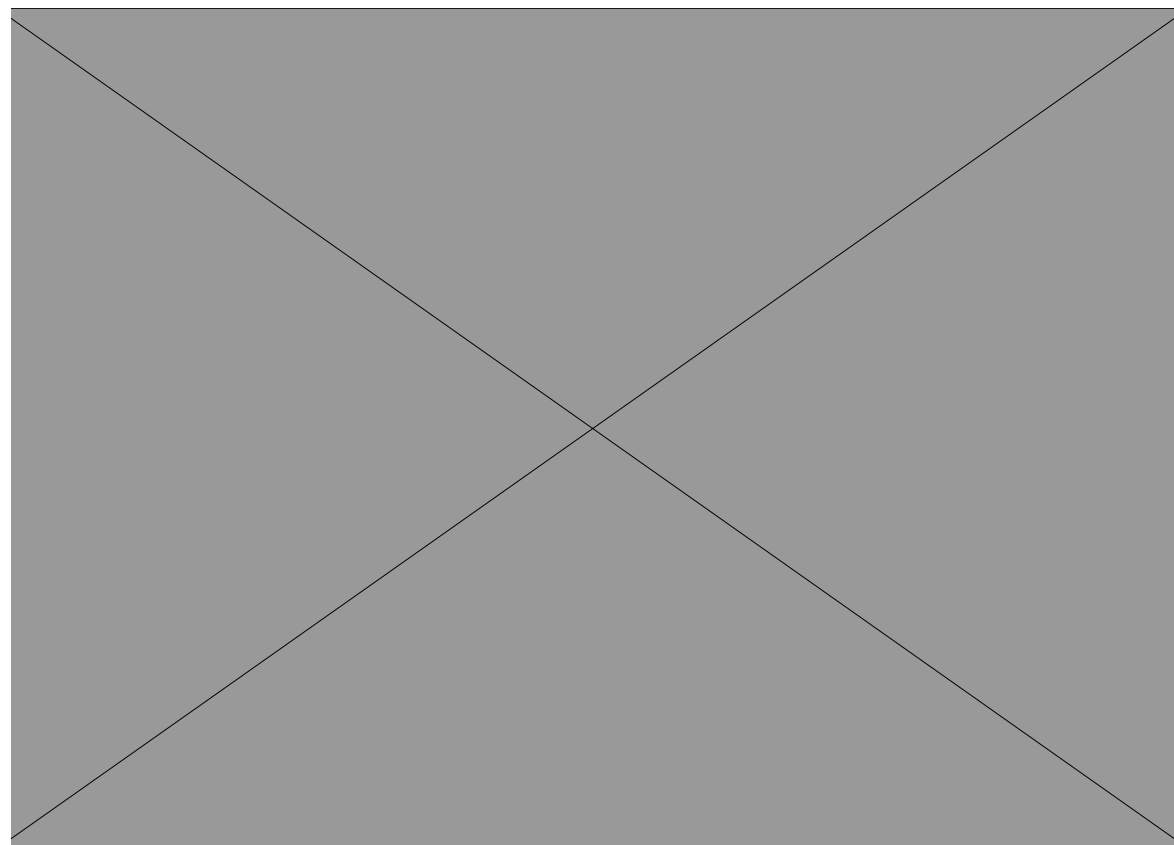
“

Découvrez le Relearning, un système qui laisse de côté l'apprentissage linéaire conventionnel au profit des systèmes d'enseignement cycliques: une façon d'apprendre qui a prouvé son énorme efficacité, notamment dans les matières dont la mémorisation est essentielle"

À TECH, School nous utilisons la Méthode des cas

Dans une situation clinique donnée: que doit faire un professionnel? Tout au long du programme, vous serez confronté à de multiples cas cliniques simulés, basés sur des patients réels, dans lesquels vous devrez enquêter, établir des hypothèses et finalement résoudre la situation. Il existe de nombreux faits scientifiques prouvant l'efficacité de cette méthode. Les personnels infirmiers apprennent mieux, plus rapidement et plus durablement dans le temps.

Avec TECH, le personnel infirmier fait l'expérience d'une méthode d'apprentissage qui révolutionne les fondements des universités traditionnelles du monde entier.



Selon le Dr Gérvas, le cas clinique est la présentation commentée d'un patient, ou d'un groupe de patients, qui devient un "cas", un exemple ou un modèle illustrant une composante clinique particulière, soit en raison de son pouvoir pédagogique, soit en raison de sa singularité ou de sa rareté. Il est essentiel que le cas soit ancré dans la vie professionnelle réelle, en essayant de recréer les véritables conditions de la pratique professionnelle des soins infirmiers.

“

Saviez-vous que cette méthode a été développée en 1912 à Harvard pour les étudiants en Droit? La méthode des cas consiste à présenter aux apprenants des situations réelles complexes pour qu'ils s'entraînent à prendre des décisions et pour qu'ils soient capables de justifier la manière de les résoudre. En 1924, elle a été établie comme une méthode d'enseignement standard à Harvard"

L'efficacité de la méthode est justifiée par quatre acquis fondamentaux:

1. Les personnels infirmiers qui suivent cette méthode parviennent non seulement à assimiler les concepts, mais aussi à développer leur capacité mentale au moyen d'exercices pour évaluer des situations réelles et appliquer leurs connaissances.
2. L'apprentissage est solidement traduit en compétences pratiques, ce qui permet au professionnel des soins infirmiers une meilleure intégration des connaissances dans le domaine hospitalier ou des soins de santé primaires.
3. L'assimilation des idées et des concepts est rendue plus facile et plus efficace, grâce à l'utilisation de situations issues de la réalité.
4. Le sentiment d'efficacité de l'effort investi devient un stimulus très important pour les étudiants, qui se traduit par un plus grand intérêt pour l'apprentissage et une augmentation du temps passé à travailler sur le cours.

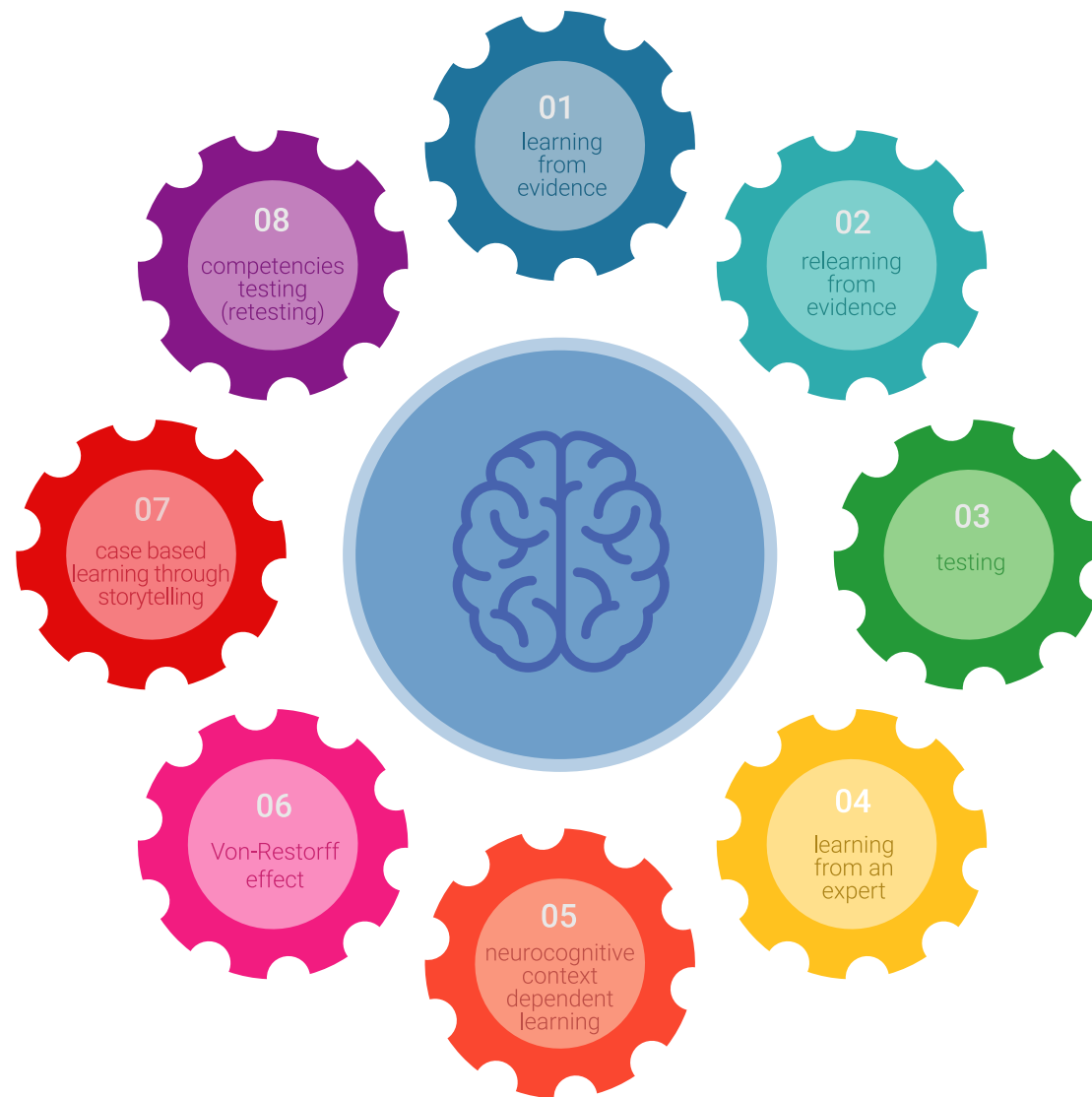


Relearning Methodology

TECH renforce l'utilisation de la méthode des cas avec la meilleure méthodologie d'enseignement 100% en ligne du moment: Relearning.

Notre Université est la première au monde à combiner l'étude de cas cliniques avec un système d'apprentissage 100% en ligne basé sur la pratique et combinant un minimum de 8 éléments différents dans chaque cours. Ceci représente une véritable révolution par rapport à une simple étude et analyse de cas.

Le personnel infirmier apprendra à travers des études de cas réels ainsi qu'en s'exerçant à résoudre des situations complexes dans des environnements d'apprentissage simulés. Ces simulations sont développées à l'aide de logiciels de pointe pour faciliter l'apprentissage par immersion.



Selon les indicateurs de qualité de la meilleure université en ligne du monde hispanophone (Columbia University). La méthode Relearning, à la pointe de la pédagogie mondiale, a réussi à améliorer le niveau de satisfaction globale des professionnels finalisant leurs études.

Grâce à cette méthodologie, nous avons formé plus de 175.000 infirmiers avec un succès sans précédent et ce dans toutes les spécialités, quelle que soit la charge pratique. Notre méthodologie d'enseignement est développée dans un environnement très exigeant, avec un corps étudiant universitaire au profil socio-économique élevé et dont l'âge moyen est de 43,5 ans.

Le Relearning vous permettra d'apprendre plus facilement et de manière plus productive tout en vous impliquant davantage dans votre spécialisation, en développant un esprit critique, en défendant des arguments et en contrastant les opinions: une équation directe vers le succès.

Dans notre programme, l'apprentissage n'est pas un processus linéaire mais il se déroule en spirale (nous apprenons, désapprenons, oublions et réapprenons). Par conséquent, ils combinent chacun de ces éléments de manière concentrique.

Selon les normes internationales les plus élevées, la note globale de notre système d'apprentissage est de 8,01.



Ce programme offre le meilleur matériel pédagogique, soigneusement préparé pour les professionnels:



Support d'étude

Tous les contenus didactiques sont créés par les spécialistes qui vont enseigner le programme universitaire, spécifiquement pour lui, de sorte que le développement didactique est vraiment spécifique et concret.

Ces contenus sont ensuite appliqués au format audiovisuel, pour créer la méthode de travail TECH en ligne. Tout cela, élaboré avec les dernières techniques afin d'offrir des éléments de haute qualité dans chacun des supports qui sont mis à la disposition de l'apprenant.



Techniques et procédures infirmières en vidéo

Nous vous rapprochons des dernières techniques, des dernières avancées pédagogiques à l'avant-garde des techniques actuelles des soins infirmiers. Tout cela, à la première personne, expliqué et détaillé rigoureusement pour atteindre une compréhension complète et une assimilation optimale. Et surtout, vous pouvez les visionner autant de fois que vous le souhaitez.



Résumés interactifs

Nous présentons les contenus de manière attrayante et dynamique dans des dossiers multimédias comprenant des fichiers audios, des vidéos, des images, des diagrammes et des cartes conceptuelles afin de consolider les connaissances.

Ce système éducatif unique pour la présentation de contenu multimédia a été récompensé par Microsoft en tant que "European Success Story".



Bibliographie complémentaire

Articles récents, documents de consensus et directives internationales, entre autres. Dans la bibliothèque virtuelle de TECH, l'étudiant aura accès à tout ce dont il a besoin pour compléter sa formation.





Études de cas dirigées par des experts

Un apprentissage efficace doit nécessairement être contextuel. Pour cette raison, TECH présente le développement de cas réels dans lesquels l'expert guidera l'étudiant à travers le développement de la prise en charge et la résolution de différentes situations: une manière claire et directe d'atteindre le plus haut degré de compréhension.



Testing & Retesting

Nous évaluons et réévaluons périodiquement vos connaissances tout au long du programme, par le biais d'activités et d'exercices d'évaluation et d'auto-évaluation: vous pouvez ainsi constater vos avancées et savoir si vous avez atteint vos objectifs.



Cours magistraux

Il existe des preuves scientifiques de l'utilité de l'observation par un tiers expert. La méthode "Learning from an Expert" renforce les connaissances et la mémoire, et donne confiance dans les futures décisions difficiles.



Guides d'action rapide

À TECH nous vous proposons les contenus les plus pertinents du cours sous forme de feuilles de travail ou de guides d'action rapide. Un moyen synthétique, pratique et efficace pour vous permettre de progresser dans votre apprentissage.



06 Diplôme

Le Certificat en Égalité et Perspective de Genre pour Infirmiers vous garantit, en plus de la formation la plus rigoureuse et la plus actuelle, l'accès à un diplôme universitaire de Certificat délivré par TECH Université Technologique.



“

Complétez ce programme et recevez votre diplôme sans avoir à vous soucier des déplacements ou des démarches administratives inutiles”

Ce **Certificat en Égalité et Perspective de Genre pour Infirmiers** contient le programme scientifique le plus complet et le plus actuel du marché.

Après avoir réussi l'évaluation, l'étudiant recevra par courrier postal* avec accusé de réception son correspondant diplôme de **Certificat** délivré par **TECH Université Technologique**.

Le diplôme délivré par **TECH Université Technologique** indiquera la note obtenue lors du Certificat, et répond aux exigences communément demandées par les bourses d'emploi, les concours et les commissions d'évaluation des carrières professionnelles.

Diplôme: **Certificat en Égalité et Perspective de Genre pour Infirmiers**

N.º d'heures officielles: **150 h.**



*Si l'étudiant souhaite que son diplôme version papier possède l'Apostille de La Haye, TECH EDUCATION fera les démarches nécessaires pour son obtention moyennant un coût supplémentaire.

future

santé confiance personnes

éducation information tuteurs

garantie accréditation enseignement

institutions technologie apprentissage

communauté engagement

tech université
technologique

Certificat
Égalité et Perspective de
Genre pour Infirmiers

- » Modalité: en ligne
- » Durée: 6 semaines
- » Qualification: TECH Université Technologique
- » Intensité: 16h/semaine
- » Horaire: à votre rythme
- » Examens: en ligne

Certificat

Égalité et Perspective de Genre
pour Infirmiers



tech université
technologique