

Certificat

Actualisation sur la Pathologie
des Annexes Placentaires et
Foétales et ses Principales
Urgences Obstétricales pour
les Soins Infirmiers



Certificat

Actualisation sur la Pathologie
des Annexes Placentaires et
Foetales et ses Principales
Urgences Obstétricales pour
les Soins Infirmiers

- » Modalité: en ligne
- » Durée: 6 semaines
- » Qualification: TECH Global University
- » Accréditation: 6 ECTS
- » Horaire: à votre rythme
- » Examens: en ligne

Accès au site web : www.techtute.com/fr/infirmier/cours/actualisation-pathologie-annexes-placentaires-foetales-principales-urgences-obstetricals-soins-infirmiers



Sommaire

01

Présentation

page 4

02

Objectifs

page 8

03

Direction de la formation

page 12

04

Structure et contenu

page 18

05

Méthodologie d'étude

page 22

06

Diplôme

page 32

01 Présentation

En tant qu'infirmiers, il est essentiel de se tenir au courant des avancées en matière de pathologies placentaires et d'annexes fœtales afin d'identifier et de traiter efficacement les principales urgences obstétricales pouvant survenir pendant la grossesse et l'accouchement. Des complications placentaires, telles que le placenta praevia ou le décollement placentaire, aux urgences liées aux annexes fœtales, telles que le prolapsus du cordon ombilical, ces situations nécessitent une évaluation et une action rapides afin de garantir la santé de la mère et du fœtus. Dans ce contexte, TECH a développé un programme complet et entièrement numérique, qui s'adapte aux besoins individuels des étudiants. De plus, cette approche repose sur une technique pédagogique innovante et révolutionnaire, connue sous le nom de *Relearning*.



“

Grâce à ce Certificat 100 % en ligne, vous renforcerez votre capacité à reconnaître et à gérer correctement les urgences obstétricales, garantissant ainsi des soins optimaux et sûrs tant pour la mère que pour le fœtus”

Les mises à jour en matière de pathologie placentaire et des annexes fœtales se concentrent sur des affections telles que le placenta praevia ou le décollement prématuré du placenta, entre autres, ainsi que leurs implications pour la santé de la mère et du fœtus. En outre, les infirmiers doivent être au courant des principales urgences obstétricales associées à ces pathologies, telles que l'hémorragie obstétricale et la mort intra-utérine.

C'est ainsi qu'est né ce Certificat de TECH, qui formera les professionnels infirmiers à relever efficacement les défis du domaine obstétrical. À cet égard, il sera essentiel que les infirmiers acquièrent une connaissance approfondie des accidents obstétricaux et soient prêts à agir rapidement dans les situations critiques afin d'éviter des conséquences fatales.

De même, les diplômés se plongeront dans les différents problèmes placentaires pouvant survenir à n'importe quel stade de la grossesse. Cela comprend l'identification et la prise en charge de complications telles que le placenta praevia, le décollement prématuré du placenta et l'insuffisance placentaire, entre autres. Ils seront ainsi en mesure de répondre aux questions et aux préoccupations que les patientes pourraient soulever au cours de leur suivi obstétrique, garantissant ainsi une prise en charge complète et de qualité.

Enfin, la compréhension de la pathologie du cordon ombilical sera approfondie, car certains défauts de cette partie peuvent être associés à des anomalies fœtales. Ainsi, la capacité des infirmières à identifier et à évaluer ces situations sera cruciale, car elles sont souvent les premières à détecter ces irrégularités.

C'est pourquoi TECH a conçu un programme éducatif complet et numérique, qui permettra aux étudiants d'accéder à des ressources pédagogiques via un appareil électronique connecté à Internet. Cette initiative repose sur le principe du *Relearning*, qui encourage la répétition constante des concepts clés afin de renforcer la compréhension des supports pédagogiques. D'autre part, les étudiants auront accès à des *Masterclasses* exclusives, dispensées par deux directeurs internationaux invités ayant une expérience reconnue dans ce domaine professionnel.

Ce **Certificat en Actualisation sur la Pathologie des Annexes Placentaires et Fœtales et ses Principales Urgences Obstétricales pour les Soins Infirmiers** contient le programme scientifique le plus complet et le plus actualisé du marché. Ses caractéristiques sont les suivantes:

- ♦ Le développement de cas pratiques présentés par des experts en Actualisation sur la Pathologie des Annexes Placentaires et Fœtales et ses Principales Urgences Obstétricales pour les Soins Infirmiers
- ♦ Les contenus graphiques, schématiques et éminemment pratiques avec lesquels ils sont conçus fournissent des informations scientifiques et pratiques sur les disciplines essentielles à la pratique professionnelle
- ♦ Exercices pratiques permettant de réaliser le processus d'auto-évaluation afin d'améliorer l'apprentissage
- ♦ Il met l'accent sur les méthodologies innovantes
- ♦ Cours théoriques, questions à l'expert, forums de discussion sur des sujets controversés et travail de réflexion individuel
- ♦ La possibilité d'accéder aux contenus depuis n'importe quel appareil fixe ou portable doté d'une connexion internet



Ce parcours académique unique vous offre la possibilité d'apprendre auprès de deux experts internationaux, qui dispenseront des Masterclasses innovantes dans le but d'approfondir les urgences obstétricales"



Vous acquerez des connaissances actualisées sur les dernières recherches, techniques et pratiques dans le domaine de la santé maternelle et fœtale, grâce à une vaste bibliothèque de ressources multimédias innovantes”

Le corps enseignant du programme englobe des spécialistes réputés dans le domaine et qui apportent à ce programme l'expérience de leur travail, ainsi que des spécialistes reconnus dans de grandes sociétés et des universités prestigieuses.

Grâce à son contenu multimédia développé avec les dernières technologies éducatives, les spécialistes bénéficieront d'un apprentissage situé et contextuel, ainsi, ils se formeront dans un environnement simulé qui leur permettra d'apprendre en immersion et de s'entraîner dans des situations réelles.

La conception de ce programme est axée sur l'Apprentissage par les Problèmes, grâce auquel le professionnel doit essayer de résoudre les différentes situations de la pratique professionnelle qui se présentent tout au long du programme académique. Pour ce faire, l'étudiant sera assisté d'un innovant système de vidéos interactives, créé par des experts reconnus.

Grâce aux meilleurs supports pédagogiques, à la pointe de la technologie et de l'enseignement, vous contribuerez au dépistage précoce et à la prise en charge adéquate des complications placentaires, améliorant ainsi les résultats obstétricaux.

Vous acquerez la capacité de prendre des décisions rapides et efficaces dans des situations critiques où chaque seconde compte, évitant ainsi des conséquences fatales tant pour la mère que pour le fœtus.



02 Objectifs

L'objectif du programme universitaire est de doter les professionnels des connaissances et des compétences nécessaires pour fournir des soins obstétricaux sûrs et de qualité. Ainsi, il approfondira les accidents obstétricaux et la capacité à agir rapidement dans des situations critiques, où chaque instant est crucial pour éviter des conséquences néfastes pour la mère et le fœtus. En outre, les pathologies placentaires pouvant survenir à n'importe quel stade de la grossesse seront abordées, ainsi que la compréhension du cordon ombilical, permettant aux infirmiers d'identifier précocement les complications et de soutenir les patientes pendant le processus gestationnel.



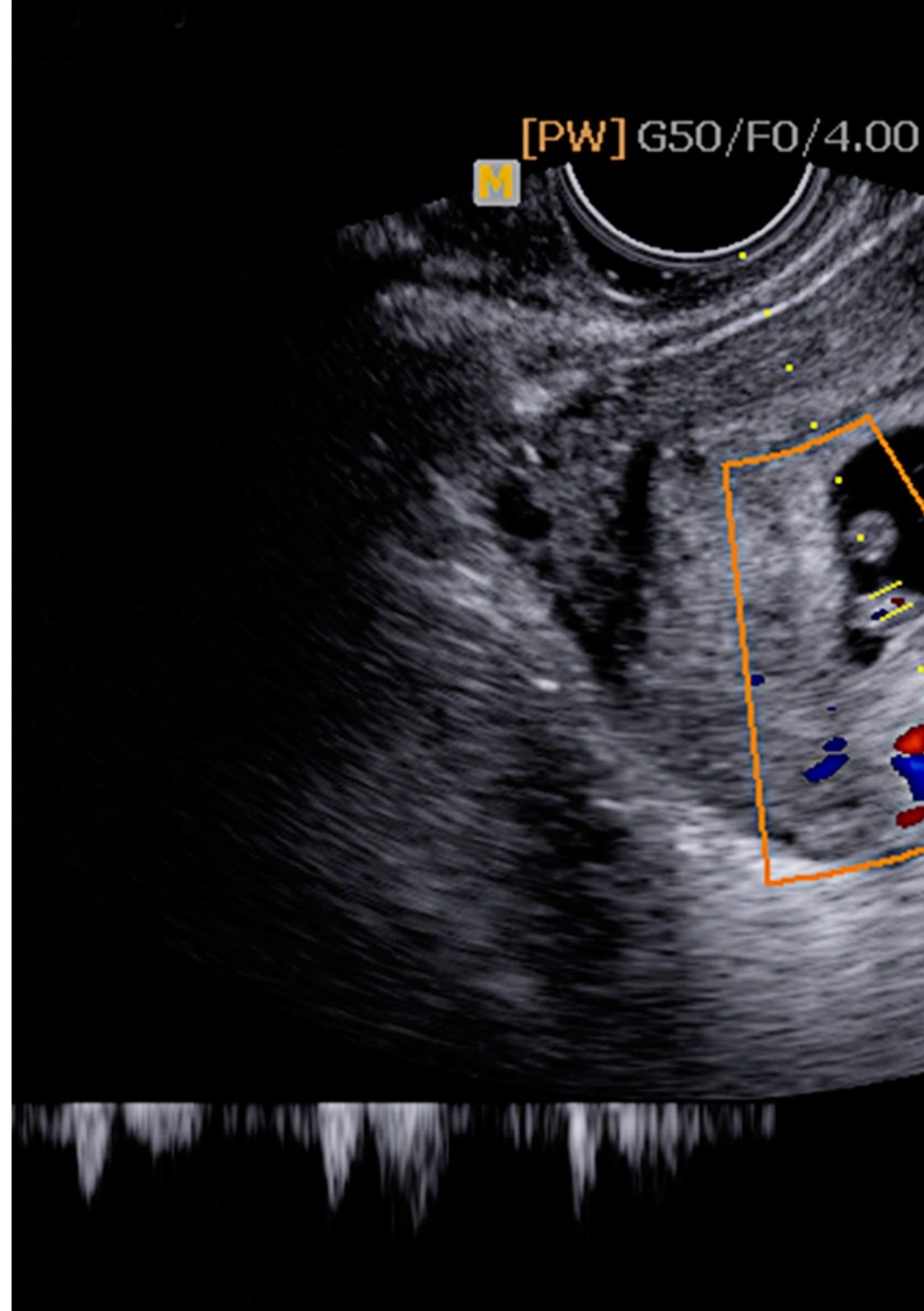
“

Vous acquerez les connaissances nécessaires pour identifier, évaluer et gérer de manière adéquate les pathologies placentaires et des annexes fœtales, ainsi que les urgences obstétricales associées”

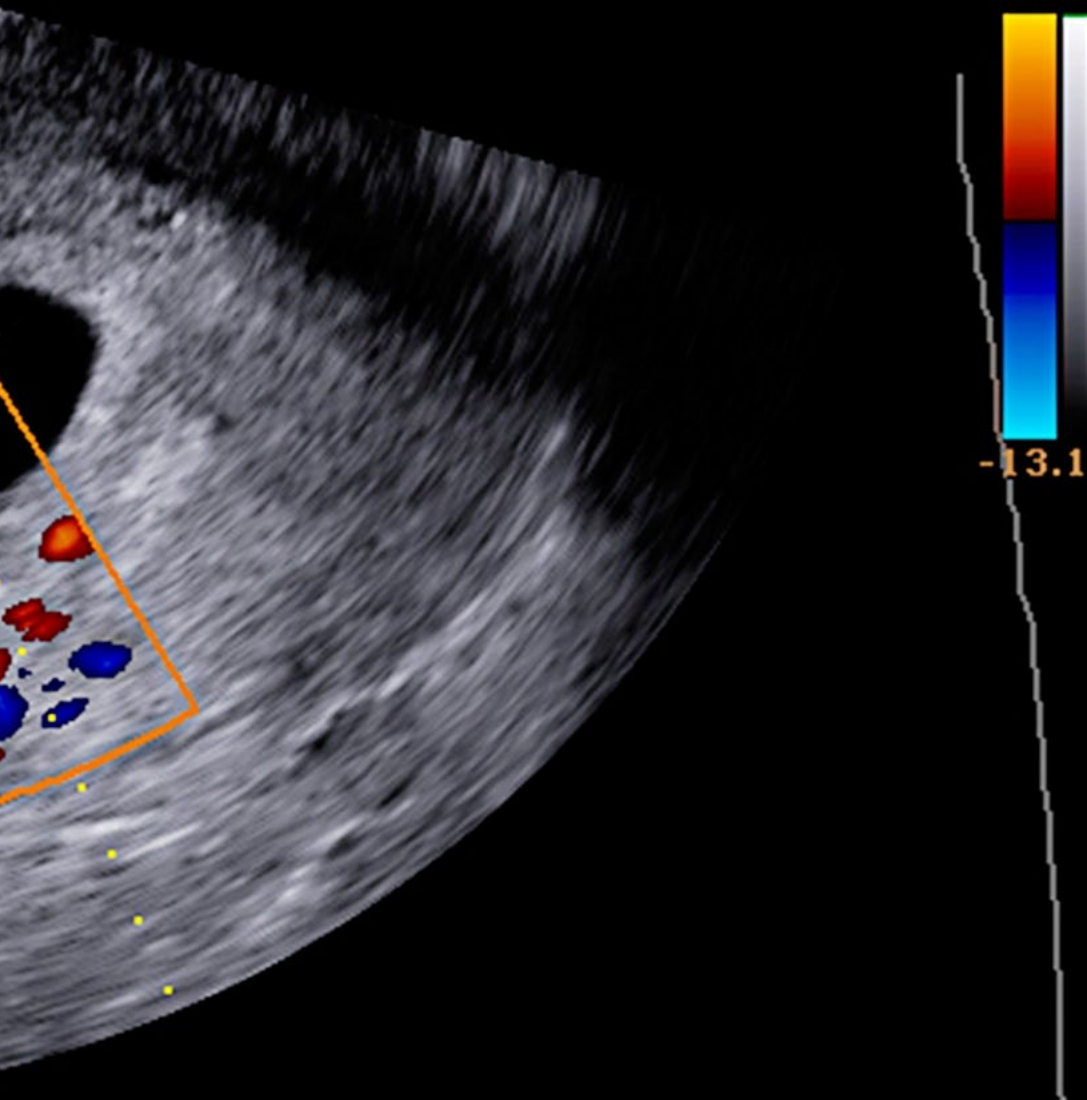


Objectifs généraux

- ♦ Actualiser les connaissances des pathologies du premier trimestre de la grossesse
- ♦ Intégrer les nouvelles connaissances sur les malformations fœtales, leurs causes et leur résolution
- ♦ Enseigner la pathologie hémorragique du premier trimestre et ses diagnostics différentiels
- ♦ Actualiser les connaissances de la pathologie du système digestif et son interaction avec la grossesse
- ♦ Fournir des informations sur la médication des pathologies digestives et leur éventuelle tératogénèse
- ♦ Intégrer les difficultés diagnostiques des maladies digestives pendant la Grossesse en raison des changements physiologiques qui s'y produisent
- ♦ Actualiser les connaissances en matière hématologique et cardiaque, ainsi que leurs principales particularités pendant la grossesse
- ♦ Intégrer les différentes transmissions génétiques des maladies hématologiques



kHz/2.00@32.23 mm/0°/4.4MHz



- + 60



Objectifs spécifiques

- ♦ Connaître les accidents obstétricaux et leur gestion. Il s'agit d'un rôle indispensable dans le travail de la sage-femme, car dans la plupart des cas, il est nécessaire d'agir en quelques secondes pour éviter des conséquences fatales
- ♦ Informer sur les problèmes placentaires qui peuvent survenir au cours de n'importe quel trimestre et pour lesquels les patientes adresseront leurs doutes au personnel Obstétrique
- ♦ Connaître en profondeur la pathologie du cordon ombilical, car certaines de ses anomalies s'accompagnent d'anomalies fœtales, et c'est la sage-femme qui est la première à pouvoir les détecter dans de nombreuses occasions



Vous actualiserez et renforcerez vos compétences et aptitudes en matière de détection précoce des complications obstétricales, contribuant ainsi à garantir une prise en charge de qualité pour les femmes enceintes

03

Direction de la formation

L'équipe enseignante de ce Certificat est composée de professionnels hautement qualifiés et expérimentés dans le domaine de l'obstétrique et de la santé maternelle et fœtale. En effet, ces mentors possèdent une connaissance théorique approfondie des pathologies placentaires et des annexes fœtales, ainsi que des urgences obstétricales, et ont une grande expérience pratique dans la prise en charge directe des patientes en état critique. Ainsi, leur travail ne se limitera pas à la transmission d'informations, mais visera également à dispenser un enseignement dynamique et participatif, favorisant le développement de compétences cliniques et la prise de décisions éclairées.





“

Les enseignants s'engagent à mettre à jour en permanence leurs propres connaissances, vous garantissant ainsi une formation actualisée et de la plus haute qualité. Avec toutes les garanties qui caractérisent TECH !”

Directrice Invitée Internationale

Le Docteur Leah McCoy est spécialiste en Soins Infirmiers Sages-femmes et Directrice du Programme de Formation des Infirmières Sages-femmes à la Clinique Mayo dans le Minnesota, aux États-Unis. Dans ce centre, elle cherche à offrir aux infirmières une voie innovante vers une carrière de sage-femme. Soucieuse d'assurer la qualité des soins, elle s'est consacrée au contrôle de la sécurité des patients.

Après une longue carrière d'Infirmière en **Obstétrique**, elle s'est spécialisée dans la **dilatation cervicale en ambulatoire**, la prise en charge des hémorragies du post-partum et les urgences obstétricales. L'une de ses principales responsabilités a été les **soins d'accouchement**, mais elle s'est également occupée des **soins prénataux** et de la santé générale des femmes enceintes. En outre, elle a de l'expérience en tant que formatrice de professionnels qui souhaitent se spécialiser dans cette branche des soins infirmiers.

En outre, le Docteur Leah McCoy a servi dans le **Corps des Infirmières de la Marine** des États-Unis. Après avoir travaillé plusieurs années comme sage-femme, elle a décidé d'élargir ses compétences et s'est engagée avec la motivation de voyager tout en rendant service à son pays. Forte de son expertise reconnue, elle est également membre de la **Commission Américaine de Certification des Sages-femmes** et membre du **Collège Américain des Infirmières Sages-femmes**.

Dans le domaine de la recherche, elle a travaillé sur plusieurs projets dans le domaine de l'**Obstétrique**. Certaines des études auxquelles elle a participé ont porté sur l'analyse du gain de poids gestationnel ou sur l'application de l'auscultation intermittente chez les femmes à faible risque. Elle a également collaboré à un projet visant à réduire la durée du déclenchement de l'accouchement, dans le but de réduire de 10 % la durée du séjour avant l'accouchement.



Dr McCoy, Leah

- Directrice du Programme de Formation des Infirmières Sages-femmes, Clinique Mayo, Minnesota, États-Unis
- Infirmière du Département d'Obstétrique et de Gynécologie de la Clinique Mayo
- Instructrice en Obstétrique et Gynécologie à la Clinique Mayo
- Doctorat en Soins Infirmiers Obstétricaux de l'Université Baylor
- Diplôme en Sciences Infirmières de l'Université de Marquette
- Membre de : Collège Américain des Infirmières Sages-femmes et Corps des Infirmières de la Marine des États-Unis

“

Grâce à TECH, vous pourrez apprendre avec les meilleurs professionnels du monde"

Directrice Invitée Internationale

Le Docteur Christelle Vauloup Fellous est une **virologue** de renommée internationale qui a été **Vice-présidente du Groupe de Recherche sur les Infections pendant la Grossesse (GRIG)**, en France. Elle a été membre de sociétés scientifiques prestigieuses, telles que la **Société Européenne de Virologie Clinique**, la **Société Française de Microbiologie (SFL)** et la **Société Française de Pathologie Infectieuse (SPILF)**.

Elle a également été **Coordinatrice du Centre National de Référence (CNR) pour les Infections de Rubéole Materno-Fœtales**, où elle a joué un rôle crucial dans la centralisation et l'amélioration des diagnostics liés à cette maladie. Elle est également **Responsable du Laboratoire National de Référence de l'Organisation Mondiale de la Santé (OMS) pour la Rubéole**, consolidant ainsi sa position d'autorité dans la recherche et la gestion des **Infections Virales** affectant les **femmes enceintes** et leurs enfants.

Outre ses responsabilités dans le domaine de la **Rubéole**, elle est devenue une figure emblématique du **diagnostic sérologique et prénatal** dans les **hôpitaux en France**. En effet, ses travaux dans ce domaine lui ont permis d'améliorer de manière significative la détection et le traitement des **infections pendant la grossesse**. Elle est également un membre actif de plusieurs **groupes de travail** pour le **Ministère Français de la Santé**, où elle a contribué à la mise en place de protocoles pour la **détection systématique du Cytomégalovirus (CMV)** chez les **donneurs de gamètes et d'embryons**, ainsi que chez les **femmes enceintes**.

Tout au long de sa carrière, le Docteur Christelle Vauloup Fellous a été un **auteur** et une **chercheuse prolifique**, avec des publications de premier plan explorant des sujets tels que le **transfert transplacentaire d'anticorps neutralisants anti-SARS-CoV-2** et la **prévalence de la toxoplasmose maternelle et congénitale**. En ce sens, leur travail a eu un impact direct sur l'amélioration de la **santé maternelle et fœtale** dans le monde.



Dr Vauloup Fellous, Christell

- Vice-présidente du Groupe de Recherche sur les Infections pendant la Grossesse (GRIG), France
- Coordinatrice du Centre National de Référence (CNR) pour les Infections Rubéoleuses Materno-Fœtales (IRM)
- Responsable du Laboratoire National de Référence de l'OMS pour la Rubéole
- Responsable du Diagnostic Sérologique et Prénatal dans les Centres Hospitaliers
- Membre du Groupe de Travail sur la Détection du Cytomégalo virus chez les Donneurs de Gamètes et d'Embryons (Ministère Français de la Santé)
- Membre du Groupe de Travail sur le Dépistage Systématique de l'Infection à CMV pendant la Grossesse (Ministère Français de la Santé)
- Membre du Groupe de Travail sur la Mise en Œuvre de la Déclaration Obligatoire sur la Rubéole (Ministère Français de la Santé)
- Membre du Groupe de Travail sur la Prévention de l'Infection à Cytomégalo virus chez la Femme Enceinte (Ministère Français de la Santé)
- Doctorat en Virologie de l'Université Pierre et Marie Curie
- Master en Sciences, Virologie Médicale, de l'Université Denis Diderot
- Licence en Pharmacie de l'Université Paris-Sud
- Licence en Biologie de l'Université Paris-Sud
- Membre de : Société Française de Microbiologie (SFL), Société Française de Pathologie Infectieuse (SPILF) et Société Européenne de Virologie Clinique



Profitez de l'occasion pour vous informer sur les derniers développements dans ce domaine afin de les appliquer à votre pratique quotidienne"

Direction



Mme Hernando Orejudo, Isabel

- ♦ Infirmière spécialiste en Gynécologie et Obstétrique
- ♦ Sage-femme Hôpital Clinique San Carlos
- ♦ Infirmière en Consultation Externe. Hôpital Universitaire La Paz
- ♦ Diplôme Universitaire en Infirmierie. Université Autonome de Madrid

Professeurs

M. Márquez Espinar, Gumersindo

- ♦ Maïeuticien à l'Hôpital Clinique San Carlos, Madrid
- ♦ Professeur à l'Université Pontificale de Salamanque
- ♦ Diplôme en Soins Infirmiers
- ♦ Licence en Podologie
- ♦ Master en Recherche en Soins

Mme Hernández Lachehab, Sonia

- ♦ Infirmière du Service de Soins Ruraux à Madrid
- ♦ Sage-femme à l'Hôpital Universitaire Clinique San Carlos de Madrid
- ♦ Infirmière en Soins Primaires chez SERMAS
- ♦ Diplôme en Soins Infirmiers à l'Université d'Alcala
- ♦ Infirmière en Urgences Extra-hospitalière
- ♦ Spécialiste en Obstétrique et Gynécologie et Sage-femme à l'Unité d'Enseignement de Madrid
- ♦ Experte en Processus d'Interventions en Soins Infirmiers pour les Patients Pédiatriques dans des Situations de Risque



Mme De Miguel González, María José

- ♦ Infirmière en l'Unité de Obstétrique et Gynécologie, Hôpital Clinique San Carlos
- ♦ Infirmière Adjointe à l'Hôpital Clinique San Carlos
- ♦ Infirmière à l'Université de Salamanque

Mme De la Torre Arandilla, Ana

- ♦ Sage-femme au Service Obstétrique de l'Hôpital Universitaire Porte de Hierro
- ♦ Sage-femme à l'Hôpital Clinique San Carlos
- ♦ Spécialiste en Obstétrique-Gynécologique par l'Hôpital Universitaire Porte de Hierro
- ♦ Enseignante de l'Académie CTO
- ♦ Membre de l'équipe de recherche de la thèse de doctorat "Application clinique de la science infirmière, réalité actuelle ou tâche en suspens?" à l'Hôpital Universitaire de La Paz
- ♦ Diplôme Universitaire en Soins Infirmiers de l'Université Autonome de Madrid



*Une expérience de formation unique,
clé et décisive pour stimuler votre
développement professionnel"*

04

Structure et contenu

Le contenu de cette formation couvrira un large éventail de sujets essentiels à la pratique obstétricale. Parmi ceux-ci, seront analysées les pathologies placentaires, telles que le décollement prématuré du placenta et l'insuffisance placentaire, ainsi que leur impact sur la santé maternelle et fœtale et les stratégies de prise en charge et de traitement correspondantes. En outre, il permettra d'approfondir la compréhension des anomalies et des pathologies liées aux annexes fœtales, telles que le cordon ombilical, et d'étudier les techniques d'évaluation utilisées pour les détecter.



“

Ce Certificat vous offrira une formation complète pour fournir des soins obstétricaux sûrs, efficaces et fondés sur des preuves dans des situations très complexes. Qu'attendez-vous pour vous inscrire ?”

Module 1. Pathologie du placenta et annexes fœtales. Accidents obstétricaux

- 1.1. Acrétisme placentaire
 - 1.1.1. Concept et formes d'accrétisme
 - 1.1.1.1. Placenta accreta
 - 1.1.1.2. Placenta increta
 - 1.1.1.3. Placenta percreta
 - 1.1.2. Facteurs de risque
 - 1.1.3. Clinique, morbidité et mortalité
 - 1.1.4. Diagnostic
 - 1.1.5. Prise en charge clinique et accouchement de la femme enceinte atteinte d'accrétisme placentaire
- 1.2. Placenta prævia
 - 1.2.1. Concept
 - 1.2.2. Classification
 - 1.2.3. Facteurs de risque
 - 1.2.4. Clinique, morbidité et mortalité
 - 1.2.5. Diagnostic
 - 1.2.6. Prise en charge de la grossesse et accouchement de la femme enceinte atteinte de placenta prævia
- 1.3. Anomalies morphologiques et fonctionnelles du placenta
 - 1.3.1. Modifications de la taille
 - 1.3.2. Anomalies morphologiques
 - 1.3.2.1. Placenta bilobé
 - 1.3.2.2. Placenta circumvallata
 - 1.3.2.3. Placenta succenturié
 - 1.3.2.4. Spuria
 - 1.3.3. Insuffisance placentaire



- 1.4. Anomalies du cordon ombilical
 - 1.4.1. Variations de la longueur du cordon ombilical et complications: nœuds et circulaires
 - 1.4.2. Anomalies du cordon ombilical en relation avec la présentation
 - 1.4.2.1. Procubitus
 - 1.4.2.2. Latérocidence
 - 1.4.2.3. Prolapsus
 - 1.4.2.3.1. Causes
 - 1.4.2.3.2. Intervention en cas de prolapsus du cordon ombilical
 - 1.4.3. Anomalies de l'insertion placentaire
 - 1.4.3.1. Insertion vélamenteuse
 - 1.4.3.2. Insertion marginale
 - 1.4.3.3. Vaisseau prévalent
 - 1.4.4. Anomalies vasculaires
 - 1.4.4.1. Thrombose
 - 1.4.4.2. Hématomes
 - 1.4.4.3. Artère ombilicale unique
- 1.5. Anomalies de la membrane amniotique
 - 1.5.1. Amnios noueux
 - 1.5.2. Brides amniotiques
 - 1.5.3. Grossesse extra-membraneuse
 - 1.5.4. Rupture prématurée des membranes et chorioamnionite
- 1.6. Anomalies du liquide amniotique
 - 1.6.1. Par défaut: oligohydramnios et anhydramnios
 - 1.6.1.1. Concept et épidémiologie
 - 1.6.1.2. Facteurs étiologiques
 - 1.6.1.3. Diagnostic
 - 1.6.1.4. Impact fœtal et néonatal
 - 1.6.1.5. Gestion clinique et traitement
 - 1.6.2. Par excès: polyhydramnios
 - 1.6.2.1. Concept et épidémiologie
 - 1.6.2.2. Facteurs étiologiques
 - 1.6.2.3. Diagnostic
 - 1.6.2.4. Impact fœtal et néonatal
 - 1.6.2.5. Prise en charge clinique et traitement Assistance à l'accouchement
- 1.7. Rupture utérine
 - 1.7.1. Concept
 - 1.7.2. Types
 - 1.7.3. Facteurs de risque
 - 1.7.4. Clinique et diagnostic
 - 1.7.5. Traitement
- 1.8. Détachement prématuré d'un placenta normalement inséré
 - 1.8.1. Concept
 - 1.8.2. Facteurs de risque
 - 1.8.3. Clinique et diagnostic
 - 1.8.4. Manipulation clinique
- 1.9. Embolie de liquide amniotique
 - 1.9.1. Concept
 - 1.9.2. Facteurs de risque
 - 1.9.3. Physiopathologie
 - 1.9.4. Clinique
 - 1.9.5. Diagnostic et traitement
- 1.10. Dystocie des épaules
 - 1.10.1. Concept
 - 1.10.2. Facteurs de risque
 - 1.10.3. Diagnostic
 - 1.10.4. Manœuvres de résolution
 - 1.10.4.1. Manœuvres de premier niveau
 - 1.10.4.2. Manœuvres de deuxième niveau
 - 1.10.4.3. Manœuvres de troisième niveau
 - 1.10.5. Soins et évaluation postnataux

05

Méthodologie d'étude

TECH est la première université au monde à combiner la méthodologie des **case studies** avec **Relearning**, un système d'apprentissage 100% en ligne basé sur la répétition guidée.

Cette stratégie d'enseignement innovante est conçue pour offrir aux professionnels la possibilité d'actualiser leurs connaissances et de développer leurs compétences de manière intensive et rigoureuse. Un modèle d'apprentissage qui place l'étudiant au centre du processus académique et lui donne le rôle principal, en s'adaptant à ses besoins et en laissant de côté les méthodologies plus conventionnelles.



“

*TECH vous prépare à relever de nouveaux défis
dans des environnements incertains et à réussir
votre carrière”*

L'étudiant: la priorité de tous les programmes de TECH

Dans la méthodologie d'étude de TECH, l'étudiant est le protagoniste absolu. Les outils pédagogiques de chaque programme ont été sélectionnés en tenant compte des exigences de temps, de disponibilité et de rigueur académique que demandent les étudiants d'aujourd'hui et les emplois les plus compétitifs du marché.

Avec le modèle éducatif asynchrone de TECH, c'est l'étudiant qui choisit le temps qu'il consacre à l'étude, la manière dont il décide d'établir ses routines et tout cela dans le confort de l'appareil électronique de son choix. L'étudiant n'a pas besoin d'assister à des cours en direct, auxquels il ne peut souvent pas assister. Les activités d'apprentissage se dérouleront à votre convenance. Vous pouvez toujours décider quand et où étudier.

“

*À TECH, vous n'aurez PAS de cours en direct
(auxquelles vous ne pourrez jamais assister)”*



Les programmes d'études les plus complets au niveau international

TECH se caractérise par l'offre des itinéraires académiques les plus complets dans l'environnement universitaire. Cette exhaustivité est obtenue grâce à la création de programmes d'études qui couvrent non seulement les connaissances essentielles, mais aussi les dernières innovations dans chaque domaine.

Grâce à une mise à jour constante, ces programmes permettent aux étudiants de suivre les évolutions du marché et d'acquérir les compétences les plus appréciées par les employeurs. Ainsi, les diplômés de TECH reçoivent une préparation complète qui leur donne un avantage concurrentiel significatif pour progresser dans leur carrière.

De plus, ils peuvent le faire à partir de n'importe quel appareil, PC, tablette ou smartphone.

“

Le modèle de TECH est asynchrone, de sorte que vous pouvez étudier sur votre PC, votre tablette ou votre smartphone où vous voulez, quand vous voulez et aussi longtemps que vous le voulez”

Case studies ou Méthode des cas

La méthode des cas est le système d'apprentissage le plus utilisé par les meilleures écoles de commerce du monde. Développée en 1912 pour que les étudiants en Droit n'apprennent pas seulement le droit sur la base d'un contenu théorique, sa fonction était également de leur présenter des situations réelles et complexes. De cette manière, ils pouvaient prendre des décisions en connaissance de cause et porter des jugements de valeur sur la manière de les résoudre. Elle a été établie comme méthode d'enseignement standard à Harvard en 1924.

Avec ce modèle d'enseignement, ce sont les étudiants eux-mêmes qui construisent leurs compétences professionnelles grâce à des stratégies telles que *Learning by doing* ou le *Design Thinking*, utilisées par d'autres institutions renommées telles que Yale ou Stanford.

Cette méthode orientée vers l'action sera appliquée tout au long du parcours académique de l'étudiant avec TECH. Vous serez ainsi confronté à de multiples situations de la vie réelle et devrez intégrer des connaissances, faire des recherches, argumenter et défendre vos idées et vos décisions. Il s'agissait de répondre à la question de savoir comment ils agiraient lorsqu'ils seraient confrontés à des événements spécifiques complexes dans le cadre de leur travail quotidien.



Méthode Relearning

Chez TECH, les *case studies* sont complétées par la meilleure méthode d'enseignement 100% en ligne: le *Relearning*.

Cette méthode s'écarte des techniques d'enseignement traditionnelles pour placer l'apprenant au centre de l'équation, en lui fournissant le meilleur contenu sous différents formats. De cette façon, il est en mesure de revoir et de répéter les concepts clés de chaque matière et d'apprendre à les appliquer dans un environnement réel.

Dans le même ordre d'idées, et selon de multiples recherches scientifiques, la répétition est le meilleur moyen d'apprendre. C'est pourquoi TECH propose entre 8 et 16 répétitions de chaque concept clé au sein d'une même leçon, présentées d'une manière différente, afin de garantir que les connaissances sont pleinement intégrées au cours du processus d'étude.

Le Relearning vous permettra d'apprendre plus facilement et de manière plus productive tout en développant un esprit critique, en défendant des arguments et en contrastant des opinions: une équation directe vers le succès.



Un Campus Virtuel 100% en ligne avec les meilleures ressources didactiques

Pour appliquer efficacement sa méthodologie, TECH se concentre à fournir aux diplômés du matériel pédagogique sous différents formats: textes, vidéos interactives, illustrations et cartes de connaissances, entre autres. Tous ces supports sont conçus par des enseignants qualifiés qui axent leur travail sur la combinaison de cas réels avec la résolution de situations complexes par la simulation, l'étude de contextes appliqués à chaque carrière professionnelle et l'apprentissage basé sur la répétition, par le biais d'audios, de présentations, d'animations, d'images, etc.

Les dernières données scientifiques dans le domaine des Neurosciences soulignent l'importance de prendre en compte le lieu et le contexte d'accès au contenu avant d'entamer un nouveau processus d'apprentissage. La possibilité d'ajuster ces variables de manière personnalisée aide les gens à se souvenir et à stocker les connaissances dans l'hippocampe pour une rétention à long terme. Il s'agit d'un modèle intitulé *Neurocognitive context-dependent e-learning* qui est sciemment appliqué dans le cadre de ce diplôme universitaire.

D'autre part, toujours dans le but de favoriser au maximum les contacts entre mentors et mentorés, un large éventail de possibilités de communication est offert, en temps réel et en différé (messagerie interne, forums de discussion, service téléphonique, contact par courrier électronique avec le secrétariat technique, chat et vidéoconférence).

De même, ce Campus Virtuel très complet permettra aux étudiants TECH d'organiser leurs horaires d'études en fonction de leurs disponibilités personnelles ou de leurs obligations professionnelles. De cette manière, ils auront un contrôle global des contenus académiques et de leurs outils didactiques, mis en fonction de leur mise à jour professionnelle accélérée.



Le mode d'étude en ligne de ce programme vous permettra d'organiser votre temps et votre rythme d'apprentissage, en l'adaptant à votre emploi du temps"

L'efficacité de la méthode est justifiée par quatre acquis fondamentaux:

1. Les étudiants qui suivent cette méthode parviennent non seulement à assimiler les concepts, mais aussi à développer leur capacité mentale au moyen d'exercices pour évaluer des situations réelles et appliquer leurs connaissances.
2. L'apprentissage est solidement traduit en compétences pratiques ce qui permet à l'étudiant de mieux s'intégrer dans le monde réel.
3. L'assimilation des idées et des concepts est rendue plus facile et plus efficace, grâce à l'utilisation de situations issues de la réalité.
4. Le sentiment d'efficacité de l'effort investi devient un stimulus très important pour les étudiants, qui se traduit par un plus grand intérêt pour l'apprentissage et une augmentation du temps passé à travailler sur le cours.

La méthodologie universitaire la mieux évaluée par ses étudiants

Les résultats de ce modèle académique innovant sont visibles dans les niveaux de satisfaction générale des diplômés de TECH.

L'évaluation par les étudiants de la qualité de l'enseignement, de la qualité du matériel, de la structure du cours et des objectifs est excellente. Il n'est pas surprenant que l'institution soit devenue l'université la mieux évaluée par ses étudiants selon l'indice global score, obtenant une note de 4,9 sur 5.

Accédez aux contenus de l'étude depuis n'importe quel appareil disposant d'une connexion Internet (ordinateur, tablette, smartphone) grâce au fait que TECH est à la pointe de la technologie et de l'enseignement.

Vous pourrez apprendre grâce aux avantages offerts par les environnements d'apprentissage simulés et à l'approche de l'apprentissage par observation: le Learning from an expert.



Ainsi, le meilleur matériel pédagogique, minutieusement préparé, sera disponible dans le cadre de ce programme:



Matériel didactique

Tous les contenus didactiques sont créés par les spécialistes qui enseignent les cours. Ils ont été conçus en exclusivité pour le programme afin que le développement didactique soit vraiment spécifique et concret.

Ces contenus sont ensuite appliqués au format audiovisuel afin de mettre en place notre mode de travail en ligne, avec les dernières techniques qui nous permettent de vous offrir une grande qualité dans chacune des pièces que nous mettrons à votre service.



Pratique des aptitudes et des compétences

Vous effectuerez des activités visant à développer des compétences et des aptitudes spécifiques dans chaque domaine. Pratiques et dynamiques permettant d'acquérir et de développer les compétences et les capacités qu'un spécialiste doit acquérir dans le cadre de la mondialisation dans laquelle nous vivons.



Résumés interactifs

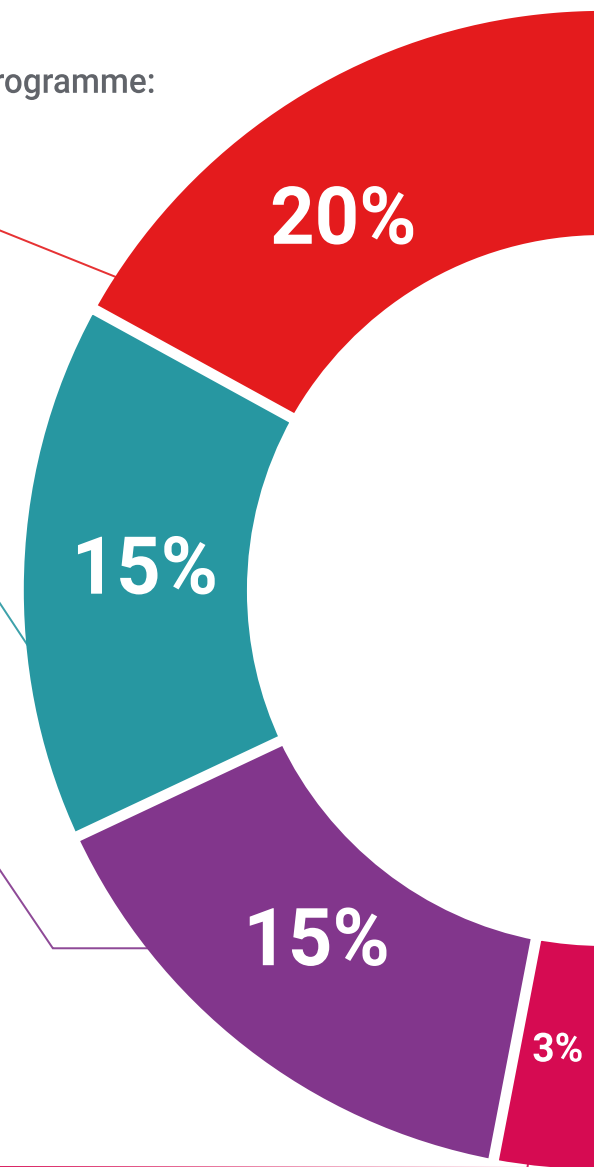
Nous présentons les contenus de manière attrayante et dynamique dans des dossiers multimédias qui incluent de l'audio, des vidéos, des images, des diagrammes et des cartes conceptuelles afin de consolider les connaissances.

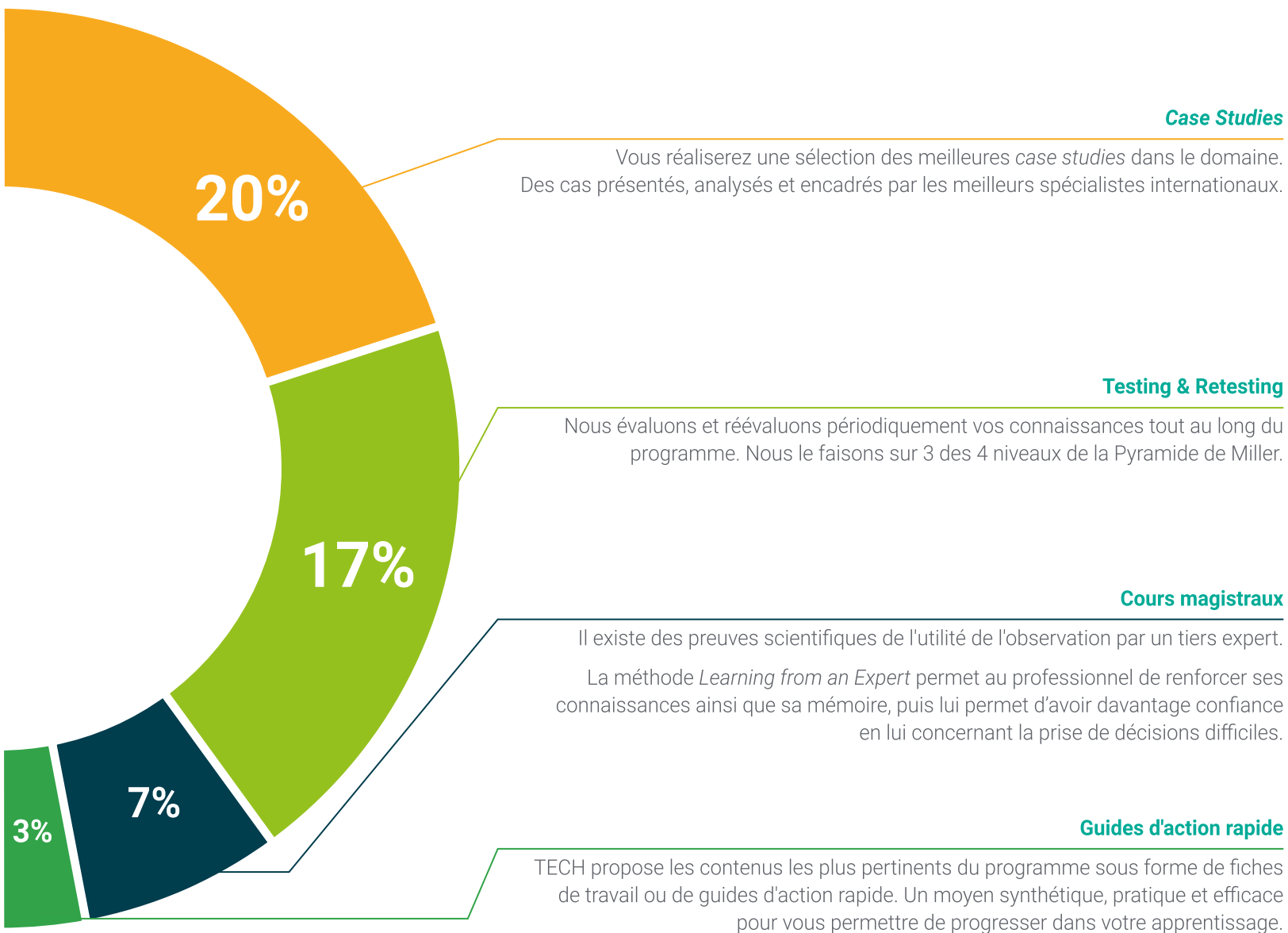
Ce système éducatif unique de présentation de contenu multimédia a été récompensé par Microsoft en tant que «European Success Story».



Lectures complémentaires

Articles récents, documents de consensus, guides internationaux, etc... Dans notre bibliothèque virtuelle, vous aurez accès à tout ce dont vous avez besoin pour compléter votre formation.





Case Studies

Vous réaliserez une sélection des meilleures *case studies* dans le domaine. Des cas présentés, analysés et encadrés par les meilleurs spécialistes internationaux.



Testing & Retesting

Nous évaluons et réévaluons périodiquement vos connaissances tout au long du programme. Nous le faisons sur 3 des 4 niveaux de la Pyramide de Miller.



Cours magistraux

Il existe des preuves scientifiques de l'utilité de l'observation par un tiers expert. La méthode *Learning from an Expert* permet au professionnel de renforcer ses connaissances ainsi que sa mémoire, puis lui permet d'avoir davantage confiance en lui concernant la prise de décisions difficiles.



Guides d'action rapide

TECH propose les contenus les plus pertinents du programme sous forme de fiches de travail ou de guides d'action rapide. Un moyen synthétique, pratique et efficace pour vous permettre de progresser dans votre apprentissage.



06 Diplôme

Le Certificat en Actualisation sur la Pathologie des Annexes Placentaires et Fœtales et ses Principales Urgences Obstétricales pour les Soins Infirmiers garantit, outre la formation la plus rigoureuse et la plus actualisée, l'accès à un diplôme de Certificat délivré par TECH Global University.



“

*Terminez ce programme avec succès
et recevez votre diplôme sans avoir à
vous soucier des déplacements ou des
formalités administratives”*

Ce programme vous permettra d'obtenir votre diplôme propre de **Certificat en Actualisation sur la Pathologie des Annexes Placentaires et Fœtales et ses Principales Urgences Obstétricales pour les Soins Infirmiers** approuvé par **TECH Global University**, la plus grande Université numérique du monde.

TECH Global University est une Université Européenne Officielle reconnue publiquement par le Gouvernement d'Andorre ([journal officiel](#)). L'Andorre fait partie de l'Espace Européen de l'Enseignement Supérieur (EEES) depuis 2003. L'EEES est une initiative promue par l'Union européenne qui vise à organiser le cadre international de formation et à harmoniser les systèmes d'enseignement supérieur des pays membres de cet espace. Le projet promeut des valeurs communes, la mise en œuvre d'outils communs et le renforcement de ses mécanismes d'assurance qualité afin d'améliorer la collaboration et la mobilité des étudiants, des chercheurs et des universitaires.

Ce diplôme propre de **TECH Global University** est un programme européen de formation continue et d'actualisation professionnelle qui garantit l'acquisition de compétences dans son domaine de connaissances, conférant une grande valeur curriculaire à l'étudiant qui réussit le programme.

Diplôme: **Certificat en Actualisation sur la Pathologie des Annexes Placentaires et Fœtales et ses Principales Urgences Obstétricales pour les Soins Infirmiers**

Modalité: **en ligne**

Durée: **6 semaines**

Accréditation: **6 ECTS**





Certificat

Actualisation sur la Pathologie
des Annexes Placentaires et
Foétales et ses Principales
Urgences Obstétricales pour
les Soins Infirmiers

- » Modalité: en ligne
- » Durée: 6 semaines
- » Qualification: TECH Global University
- » Accréditation: 6 ECTS
- » Horaire: à votre rythme
- » Examens: en ligne

Certificat

Actualisation sur la Pathologie
des Annexes Placentaires et
Foétales et ses Principales
Urgences Obstétricales pour
les Soins Infirmiers