

Esperto Universitario

Emergenze nel Parto e nel
Post Parto per Ostetriche



Esperto Universitario Emergenze nel Parto e nel Post Parto per Ostetriche

- » Modalità: online
- » Durata: 6 mesi
- » Titolo: TECH Università Tecnologica
- » Dedizione: 16 ore/settimana
- » Orario: a tua scelta
- » Esami: online

Accesso al sito web: www.techtute.com/it/infermieristica/specializzazione/specializzazione-emergenze-parto-post-parto-ostetriche

Indice

01

Presentazione

pag. 4

02

Obiettivi

pag. 8

03

Direzione del corso

pag. 12

04

Struttura e contenuti

pag. 16

05

Metodologia

pag. 22

06

Titolo

pag. 30

01

Presentazione

Sia le diverse fasi del parto che lo stesso periodo post-parto sono i momenti più critici della gravidanza, in quanto è questo il momento di maggior rischio per il feto. I diversi sviluppi dei protocolli di intervento nelle Emergenze Ostetriche in termini di metodi di monitoraggio del benessere fetale e di analgesia durante il periodo di dilatazione giustificano un aggiornamento affidabile da parte dell'ostetrica. Questo programma comprende anche numerosi ed esaurienti moduli che illustreranno le principali novità sui rischi e le patologie presenti prima, durante e dopo il parto. Il tutto in una modalità 100% online comoda e accessibile, grazie alla quale le ostetriche potranno decidere come distribuire l'intero carico didattico.





“

Scegli dove, quando e come distribuire l'intero carico di lezioni, con flessibilità e accessibilità uniche per tutti i contenuti didattici"

I diversi studi emersi negli ultimi anni sulla fase dilatante del travaglio dimostrano che sia la medicalizzazione del travaglio sia l'interventismo ostetrico aumentano il tasso di iatrogenesi, sostenendo un approccio pratico di basso intervento. Ciò comporta un aggiornamento dei criteri di ammissione, nonché del modo di agire di fronte alle diverse patologie che possono insorgere durante l'intero processo.

Particolarmente degni di nota sono i progressi compiuti nella seconda e terza fase del travaglio, con una serie di manovre di intervento fondamentali che le ostetriche devono padroneggiare per garantire un esito ostetrico e neonatale positivo. In questo lavoro gioca un ruolo importante la diagnosi precoce delle diverse patologie, che consente un approccio molto più precoce a tali patologie.

Poiché è evidente la necessità di aggiornare regolarmente le conoscenze in questo settore, TECH ha sviluppato questo programma accademico. Elaborato da un gruppo di esperti in Emergenze Ostetriche, le materie che compongono questa specializzazione tratteranno le principali novità in materia di parto e complicazioni post-partum che le ostetriche devono incorporare nella loro pratica quotidiana.

Inoltre, consapevoli della difficoltà di combinare questa qualifica con un'attività professionale impegnativa, abbiamo eliminato la necessità di lezioni frontali e di orari fissi. Ciò significa che il programma verrà erogato in modalità 100% online, in quanto sono le ostetriche ad avere pieno accesso a tutti i contenuti didattici fin dal primo giorno, potendoli distribuire secondo i propri interessi.

Questo **Esperto Universitario in Emergenze nel Parto e nel Post Parto per Ostetriche** possiede il programma scientifico più completo e aggiornato del mercato. Le caratteristiche principali del programma sono:

- ♦ Sviluppo di casi pratici presentati da esperti in Emergenze Ostetriche e Neonatali
- ♦ Contenuti grafici, schematici ed eminentemente pratici in base ai quali sono stati concepiti forniscono informazioni scientifiche e pratiche riguardo alle discipline essenziali per l'esercizio della professione
- ♦ Esercizi pratici che offrono un processo di autovalutazione per migliorare l'apprendimento
- ♦ Particolare enfasi sulle metodologie innovative
- ♦ Lezioni teoriche, domande all'esperto e/o al tutor, forum di discussione su questioni controverse e compiti di riflessione individuale
- ♦ Contenuti disponibili da qualsiasi dispositivo fisso o portatile provvisto di connessione a internet



Resta aggiornato sulle principali novità in materia di distocia del parto, cesarei urgenti, traumi del canale del parto, disturbi urinari post parto e ingorgo mammaria"

“

Il personale docente incaricato di tutti gli argomenti possiede una vasta esperienza nell'affrontare tutti i tipi di patologie, dandoti una visione pratica unica di tutti i contenuti trattati”

Il personale docente comprende professionisti del settore, che forniscono agli studenti le competenze necessarie a intraprendere un percorso di studio eccellente.

I contenuti multimediali, sviluppati in base alle ultime tecnologie educative, forniranno al professionista un apprendimento coinvolgente e localizzato, ovvero inserito in un contesto reale.

La creazione di questo programma è incentrata sull'Apprendimento Basato su Problemi, mediante il quale lo specialista deve cercare di risolvere le diverse situazioni che gli si presentano durante il corso accademico. Lo studente potrà usufruire di un innovativo sistema di video interattivi creati da esperti di rinomata fama.

Scopri le novità più importanti da inserire nel tuo lavoro quotidiano nell'area di emergenza nel parto e nel post parto.

Potrai scaricare l'intero programma da qualsiasi dispositivo dotato di connessione internet, potendo studiarlo anche dal tuo smartphone.



02

Obiettivi

Trattandosi di una delle fasi più delicate e critiche della gravidanza, questo programma illustrerà le competenze e le conoscenze delle ostetriche in un contesto clinico nuovo e molto più aggiornato. Attraverso i più recenti postulati scientifici e la comprovata efficacia della pratica clinica dei docenti, si ottiene una visione molto più globale e utile dei diversi argomenti trattati nel corso del programma.





“

Grazie all'intensa contestualizzazione di ogni tema potrai applicare immediatamente tutti i contenuti aggiornati nel tuo lavoro quotidiano"



Obiettivi generali

- Rilevare le diverse emergenze ostetriche durante la gravidanza, il parto e il puerperio in modo precoce al fine di attuare un approccio aggiornato e ottenere un risultato ostetrico soddisfacente per poter ridurre la morbilità e la mortalità materno-fetale
- Essere in grado di eseguire cure specialistiche in ogni patologia ostetrica urgente
- Acquisire competenze per l'assistenza neonatale d'emergenza quando la patologia ostetrica coinvolge il binomio madre-feto



Raggiungerai il tuo obiettivo di aggiornamento professionale in modo rapido e preciso, incidendo sugli argomenti più importanti attualmente nella tua pratica quotidiana"





Obiettivi specifici

Modulo 1. Emergenze ostetriche durante la fase di dilatazione

- ♦ Riconoscere e avviare una gestione precoce delle situazioni urgenti che possono verificarsi durante la fase di dilatazione del parto
- ♦ Identificare e saper eseguire le manovre ostetriche indicate per risolvere ogni situazione di urgenza durante la fase dilatante del travaglio
- ♦ Dimostrare la capacità di applicare le cure ostetriche in queste situazioni

Modulo 2. Emergenze ostetriche durante la fase di espulsione e secondamento

- ♦ Riconoscere e avviare una gestione precoce delle situazioni urgenti che possono verificarsi durante la fase di espulsione e secondamento
- ♦ Identificare e saper eseguire le manovre ostetriche indicate per risolvere ogni situazione di urgenza durante la fase del travaglio e del parto
- ♦ Dimostrare la capacità di applicare le cure ostetriche in queste situazioni

Modulo 3. Urgenze nel post parto

- ♦ Riconoscere e avviare una gestione precoce delle situazioni urgenti che possono verificarsi durante il post parto
- ♦ Identificare e saper eseguire le manovre ostetriche indicate per risolvere ogni situazione d'emergenza durante il post parto
- ♦ Dimostrare la capacità di applicare le cure ostetriche in queste situazioni

03

Direzione del corso

Il personale docente incaricato per questo Esperto Universitario riunisce un'esperienza multidisciplinare nell'ambito delle Emergenze Ostetriche, in particolare nelle fasi del parto e del post parto. Questa esperienza arricchisce tutti i contenuti teorici insegnati, in quanto verranno forniti anche numerosi casi clinici reali a supporto dei postulati scientifici più all'avanguardia. Ciò si traduce in un'esperienza accademica molto più efficace per l'ostetrica.





“

Potrai risolvere i tuoi dubbi direttamente con il personale docente, beneficiando di un tutoraggio personalizzato in base alle tue esigenze”

Direzione



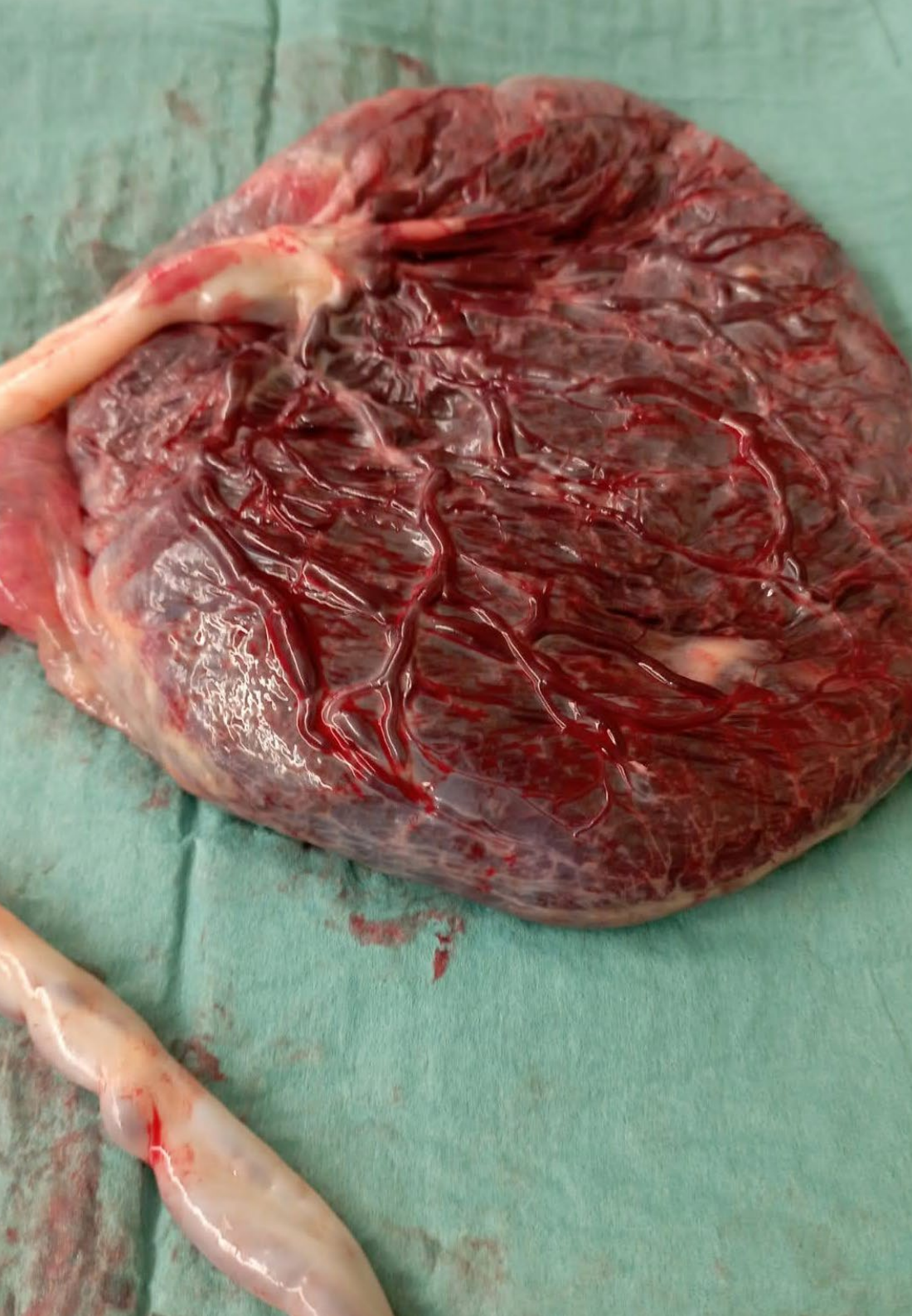
Dott.ssa Fernández López-Mingo, Raquel Desirée

- Ostetrica presso l'Ospedale Generale Universitario Gregorio Marañón e l'Ospedale San Rafael
- Ostetrica nel Centro Medico Cerro Almodóvar di Madrid
- Laurea in Infermieristica presso l'Università Complutense di Madrid
- Infermiera Specializzanda del Reparto di Ostetricia e Ginecologia presso l'Ospedale Generale Universitario Gregorio Marañón
- Master di Integrazione delle Terapie e Risoluzione di Problemi Critici Infermieristici presso l'Università di Alcalá de Henares



Dott.ssa Muñoz Serrano, María del Carmen

- Ostetrica presso l'Ospedale Universitario del Sureste, Arganda del Rey, e l'Ospedale HLA Moncloa di Madrid
- Ostetrica all'ospedale Universitario Infanta Sofía, San Sebastián de los Reyes
- Laurea in Infermieristica presso l'Università di Granada
- Infermiera Specializzanda in Ostetricia - Ginecologica presso l'Ospedale Generale Universitario Gregorio Marañón
- Master in Integrazione delle Terapie e Risoluzione di Problemi Critici Infermieristici presso l'Università di Alcalá de Henares
- Esperto Universitario in Emergenze Ginecologiche, Ostetriche e Neonatali presso l'Università Cattolica di Avila



Personale docente

Dott. García Jerez, Pablo

- ◆ Infermiere Specialista in Ostetricia e Ginecologia
- ◆ Infermiere specializzato in Ostetricia e Ginecologia presso l'Ospedale Universitario Infanta Cristina e l'Ospedale Universitario HLA Moncloa
- ◆ Infermiere specialista in Ostetricia e Ginecologia presso l'Ospedale Universitario Infanta Sofía, il Centro di Salute La Riera e l'Ospedale Universitario Germans Trias i Pujol
- ◆ Infermiere generale presso l'Ospedale Universitario Puerta de Hierro, l'Ospedale San Rafael, il Centro de Salud Avenida de Aragón e l'Ospedale Universitario Ramón y Cajal
- ◆ Laurea in Infermieristica presso l'Università Pontificia di Comillas
- ◆ Esperto Universitario in Emergenze Ginecologiche, Ostetriche e Neonatali presso l'Università Cattolica di Avila

Dott.ssa Botella Domenech, Pilar

- ◆ Ostetrica presso l'Ospedale Universitario Infanta Sofía
- ◆ Ostetrica presso l'Ospedale Gregorio Marañón
- ◆ Ostetrica presso l'Ospedale Universitario La Paz
- ◆ Infermiera specialista in Ostetricia e Ginecologia presso l'Ospedale Generale Universitario Gregorio Marañón
- ◆ Laurea in Infermieristica presso l'Università di Alicante
- ◆ Laurea in Nutrizione Umana e Dietetica presso l'Università Autonoma di Madrid
- ◆ Specialista di Emergenze Ostetrico-Ginecologiche presso l'Università Cattolica di Ávila

04

Struttura e contenuti

Utilizzando la metodologia didattica *relearning*, TECH riesce ad alleggerire il carico didattico e a rendere il lavoro di aggiornamento molto più efficace e proficuo. Ribadendo i concetti più importanti da tenere in considerazione in Emergenze Ostetriche nel Parto e nel Post Parto, questi concetti verranno assimilati in modo naturale, senza dover investire grandi quantità di ore di studio per farlo.



Modulo 1. Emergenze ostetriche durante il parto: fase di dilatazione

- 1.1. Prodromi del parto e del travaglio in corso
 - 1.1.1. Prodromi del parto
 - 1.1.2. Travaglio in corso
 - 1.1.3. Fasi del parto
 - 1.1.4. Criteri di ingresso
- 1.2. Analgesia durante il periodo di dilatazione
 - 1.2.1. Metodi non farmacologici per alleviare il dolore
 - 1.2.2. Metodi farmacologici per alleviare il dolore
 - 1.2.3. Complicazioni
- 1.3. Metodi di monitoraggio del benessere fetale
 - 1.3.1. Monitoraggio fetale esterno
 - 1.3.2. Monitoraggio fetale interno
 - 1.3.3. Parametri di base per l'interpretazione della registrazione cardiotocografica
- 1.4. Rischio di perdita del benessere fetale
 - 1.4.1. Parametri patologici per l'interpretazione della registrazione cardiotocografica
 - 1.4.2. Interpretazione della registrazione in base ai diversi organismi
 - 1.4.3. Altre prove complementari
 - 1.4.4. Rianimazione intrauterina del feto
- 1.5. Distocia durante il travaglio. Cause materne. Distocia dinamica
 - 1.5.1. Distocia dinamica
 - 1.5.2. Diagnosi di mancata progressione del parto
- 1.6. Distocie del canale del parto
 - 1.6.1. Distocie del canale molle
 - 1.6.2. Distocie del canale osseo
 - 1.6.3. Posizione del travaglio. Discesa fetale
- 1.7. Distocie in travaglio: cause ovariche
 - 1.7.1. Nodi del cordone ombelicale
 - 1.7.2. Cerchi del cordone ombelicale
 - 1.7.3. Prolasso del cordone ombelicale

- 1.8. Distocie nel parto: cause fetali
 - 1.8.1. Tipi di posizione podalica
 - 1.8.2. Parto vaginale in posizione podalica
 - 1.8.3. Complicazioni
- 1.9. Distocia alla nascita: altre presentazioni
 - 1.9.1. Presentazioni anomale: di viso, fronte, mento
 - 1.9.2. Presentazioni anomale: situazioni oblique e trasversali
 - 1.9.3. Presentazioni composte
- 1.10. Embolia da liquido amniotico
 - 1.10.1. Eziologia e fattori di rischio
 - 1.10.2. Diagnosi
 - 1.10.3. Prestazione

Modulo 2. Emergenze ostetriche durante il parto: fase di espulsione e secondamento

- 2.1. Distocia di spalla
 - 2.1.1. Fattori di rischio
 - 2.1.2. Manovre di primo, secondo e terzo livello
 - 2.1.3. Ripercussioni fetali
- 2.2. Parto strumentale
 - 2.2.1. Tipi di parto strumentale
- 2.3. Cesareo urgente
 - 2.3.1. Indicazioni di cesareo urgente
 - 2.3.2. Preparazione della gestante per il cesareo urgente
 - 2.3.3. Analgesia nel cesareo urgente
- 2.4. Situazioni particolari nel parto
 - 2.4.1. Parto pretermine
 - 2.4.2. Parto gemellare

- 2.5. Emorragia associata al parto e al puerperio precoce
 - 2.5.1. Eziologia e fattori di rischio
 - 2.5.2. Classificazione
 - 2.5.3. Diagnosi e quantificazione dell'emorragia
- 2.6. Atonia uterina e disturbi della coagulazione nell'emorragia associata al parto e al puerperio precoce
 - 2.6.1. Atonia uterina
 - 2.6.1.1. Trattamento farmacologico
 - 2.6.1.2. Trattamento chirurgico
 - 2.6.2. Alterazioni della coagulazione
- 2.7. Trauma del canale del parto
 - 2.7.1. Traumi cervico-vaginali e perineali
- 2.8. Placenta o annessi ovarici trattenuti
 - 2.8.1. Ritenzione della placenta o degli annessi ovarici
 - 2.8.1.1. Diagnosi
 - 2.8.1.2. Eziologia e fattori di rischio
 - 2.8.1.3. Manovre di parto
 - 2.8.1.4. Interventi e trattamento
 - 2.8.1.5. Rottura del cordone ombelicale
- 2.9. Placenta accreta e inversione uterina
 - 2.9.1. Placenta accreta
 - 2.9.1.1. Diagnosi
 - 2.9.1.2. Eziologia
 - 2.9.1.3. Trattamento
 - 2.9.2. Inversione uterina
 - 2.9.2.1. Diagnosi
 - 2.9.2.2. Gradi di inversione uterina
 - 2.9.2.3. Intervento e manovre
- 2.10. Rottura uterina
 - 2.10.1. Classificazione (deiscenza e rottura)
 - 2.10.2. Diagnosi
 - 2.10.3. Trattamento

Modulo 3. Urgenze nel post parto

- 3.1. Infezione puerperale
 - 3.1.1. Infezioni del tratto genitale ed infezione pelvica
 - 3.1.1.1. Fattori di rischio
 - 3.1.1.2. Segni e sintomi sulla base dell'estensione
 - 3.1.1.2.1. Endometrite
 - 3.1.1.2.2. Salpingite
 - 3.1.1.2.3. Pelvipерitonite
 - 3.1.1.2.4. Cellulite pelvica o parametrite
 - 3.1.1.2.5. Tromboflebite pelvica
 - 3.1.1.2.6. Peritonite generalizzata
 - 3.1.1.2.7. Infezione del perineo, della vagina e del collo dell'utero
 - 3.1.1.2.8. Infezione della ferita del cesareo
 - 3.1.1.2.9. Setticiemia
 - 3.1.1.3. Trattamento e terapie
 - 3.1.2. Infezione delle vie urinarie
 - 3.1.3. Infezioni respiratorie: Sindrome di Mendelson
- 3.2. Complicazioni nel canale molle del parto
 - 3.2.1. Deiscenza
 - 3.2.1.1. Fattori di rischio
 - 3.2.1.2. Trattamento
 - 3.2.2. Ematoma vulvare/perineale
 - 3.2.2.1. Fattori di rischio
 - 3.2.2.2. Trattamento
- 3.3. Disturbi urinari nel periodo post parto
 - 3.3.1. Disfunzione della vescica e ritenzione urinaria
 - 3.3.2. Incontinenza urinaria

- 3.4. Malattia tromboembolica nel puerperio
 - 3.4.1. Eziologia e fattori di rischio
 - 3.4.2. Le trombosi più frequenti nel post parto
 - 3.4.3. Diagnosi
 - 3.4.4. Trattamento e prevenzione
- 3.5. Disturbi cardiaci ed endocrini
 - 3.5.1. Ipertensione puerperale
 - 3.5.2. Cardiomiopatia periparto
 - 3.5.3. Tiroidite post parto
 - 3.5.4. Sindrome di Sheehan
- 3.6. Disadattamento psicosociale nel puerperio
 - 3.6.1. Disturbi del legame madre-neonato
 - 3.6.2. Depressione post parto. Maternity Blues
 - 3.6.3. Psicosi puerperale
- 3.7. Patologia del seno
 - 3.7.1. Lesioni al seno. Screpolature
 - 3.7.2. Candida
 - 3.7.3. Fenomeno di Raynaud
- 3.8. Ingorgo mammario e perle di latte
 - 3.8.1. Ingorgo mammario
 - 3.8.2. Perle di latte
- 3.9. Ostruzione del dotto mammario
 - 3.9.1. Mastite
 - 3.9.2. Ascesso mammario
- 3.10. Cefalea da puntura epidurale
 - 3.10.1. Fattori di rischio
 - 3.10.2. Diagnosi
 - 3.10.3. Aspetti clinici
 - 3.10.4. Trattamento





“ *L'aula virtuale sarà disponibile in ogni momento e completamente accessibile dal primo giorno, in modo da poter distribuire il programma in base ai propri interessi personali*”

05

Metodologia

Questo programma ti offre un modo differente di imparare. La nostra metodologia si sviluppa in una modalità di apprendimento ciclico: *il Relearning*.

Questo sistema di insegnamento viene applicato nelle più prestigiose facoltà di medicina del mondo ed è considerato uno dei più efficaci da importanti pubblicazioni come il *New England Journal of Medicine*.



“

Scopri il Relearning, un sistema che abbandona l'apprendimento lineare convenzionale, per guidarti attraverso dei sistemi di insegnamento ciclici: una modalità di apprendimento che ha dimostrato la sua enorme efficacia, soprattutto nelle materie che richiedono la memorizzazione”

In TECH Nursing School applichiamo il Metodo Casistico

In una data situazione concreta, cosa dovrebbe fare un professionista? Durante il programma affronterai molteplici casi clinici simulati ma basati su pazienti reali, per risolvere i quali dovrai indagare, stabilire ipotesi e infine fornire una soluzione. Esistono molteplici prove scientifiche sull'efficacia del metodo. I professionisti imparano meglio, in modo più veloce e sostenibile nel tempo.

Con TECH l'infermiere sperimenta un modo di imparare che sta scuotendo le fondamenta delle università tradizionali di tutto il mondo.



Secondo il dottor Gervas, il caso clinico è una presentazione con osservazioni del paziente, o di un gruppo di pazienti, che diventa un "caso", un esempio o un modello che illustra qualche componente clinica particolare, sia per il suo potenziale didattico che per la sua singolarità o rarità. È essenziale che il caso sia radicato nella vita professionale attuale, cercando di ricreare le condizioni reali nella pratica professionale infermieristica.

“

Sapevi che questo metodo è stato sviluppato ad Harvard nel 1912 per gli studenti di Diritto? Il metodo casistico consisteva nel presentare agli studenti situazioni reali complesse per far prendere loro decisioni e giustificare come risolverle. Nel 1924 fu stabilito come metodo di insegnamento standard ad Harvard”

L'efficacia del metodo è giustificata da quattro risultati chiave:

1. Gli studenti che seguono questo metodo non solo raggiungono l'assimilazione dei concetti, ma sviluppano anche la loro capacità mentale, attraverso esercizi che valutano situazioni reali e l'applicazione delle conoscenze.
2. L'apprendimento è solidamente incorporato nelle abilità pratiche che permettono al professionista in infermieristica di integrare al meglio le sue conoscenze in ambito ospedaliero o in assistenza primaria.
3. L'approccio a situazioni nate dalla realtà rende più facile ed efficace l'assimilazione delle idee e dei concetti.
4. La sensazione di efficienza degli sforzi compiuti diventa uno stimolo molto importante per gli studenti e si traduce in un maggiore interesse per l'apprendimento e in un aumento del tempo dedicato al corso.



Metodologia Relearning

TECH coniuga efficacemente la metodologia del Caso di Studio con un sistema di apprendimento 100% online basato sulla ripetizione, che combina 8 diversi elementi didattici in ogni lezione.

Potenziamo il Caso di Studio con il miglior metodo di insegnamento 100% online: il Relearning.



L'infermiere imparerà mediante casi reali e la risoluzione di situazioni complesse in contesti di apprendimento simulati. Queste simulazioni sono sviluppate utilizzando software all'avanguardia per facilitare un apprendimento coinvolgente.

All'avanguardia della pedagogia mondiale, il metodo Relearning è riuscito a migliorare i livelli di soddisfazione generale dei professionisti che completano i propri studi, rispetto agli indicatori di qualità della migliore università online del mondo (Columbia University).

Mediante questa metodologia abbiamo formato più di 175.000 infermieri con un successo senza precedenti in tutte le specializzazioni indipendentemente dal carico pratico. La nostra metodologia pedagogica è stata sviluppata in un contesto molto esigente, con un corpo di studenti universitari di alto profilo socio-economico e un'età media di 43,5 anni.

Il Relearning ti permetterà di apprendere con meno sforzo e più performance, impegnandoti maggiormente nella tua specializzazione, sviluppando uno spirito critico, difendendo gli argomenti e contrastando le opinioni: un'equazione che punta direttamente al successo.

Nel nostro programma, l'apprendimento non è un processo lineare, ma avviene in una spirale (impariamo, disimpariamo, dimentichiamo e re-impariamo). Pertanto, combiniamo ciascuno di questi elementi in modo concentrico.

Il punteggio complessivo del sistema di apprendimento di TECH è 8.01, secondo i più alti standard internazionali.



Questo programma offre i migliori materiali didattici, preparati appositamente per i professionisti:



Materiali di studio

Tutti i contenuti didattici sono creati da specialisti che insegneranno nel programma universitario, appositamente per esso, in modo che lo sviluppo didattico sia realmente specifico e concreto.

Questi contenuti sono poi applicati al formato audiovisivo che supporterà la modalità di lavoro online di TECH. Tutto questo, con le ultime tecniche che offrono componenti di alta qualità in ognuno dei materiali che vengono messi a disposizione dello studente.



Tecniche e procedure di infermieristica in video

TECH aggiorna lo studente sulle ultime tecniche, progressi educativi e all'avanguardia delle tecniche infermieristiche attuali. Il tutto in prima persona, con il massimo rigore, spiegato e dettagliato affinché tu lo possa assimilare e comprendere. E la cosa migliore è che puoi guardarli tutte le volte che vuoi.



Riepiloghi interattivi

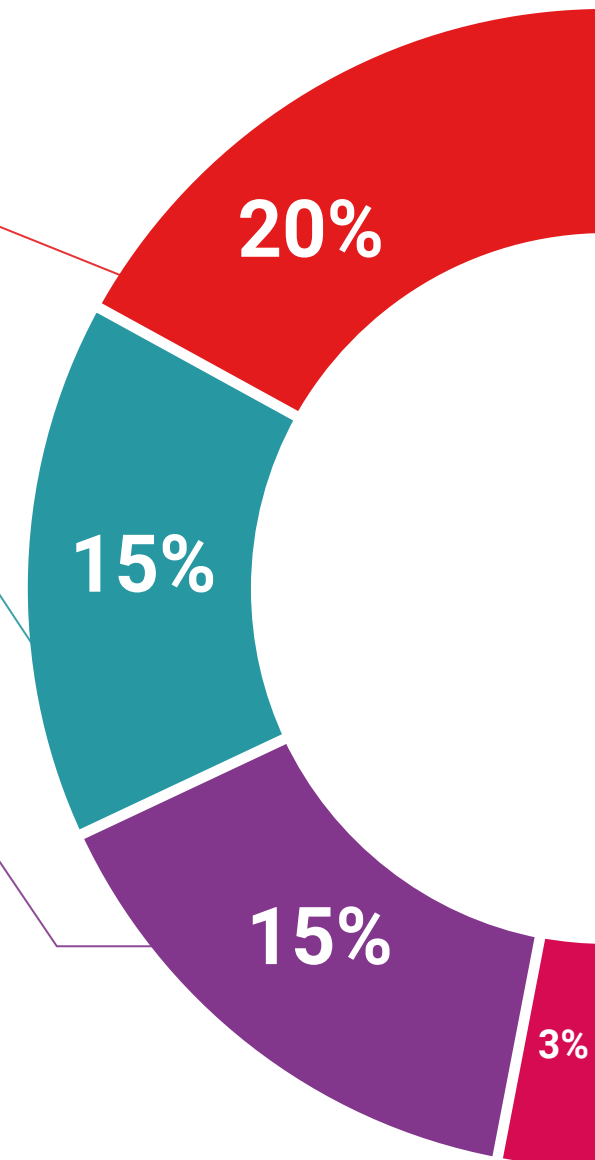
Il team di TECH presenta i contenuti in modo accattivante e dinamico in pillole multimediali che includono audio, video, immagini, diagrammi e mappe concettuali per consolidare la conoscenza.

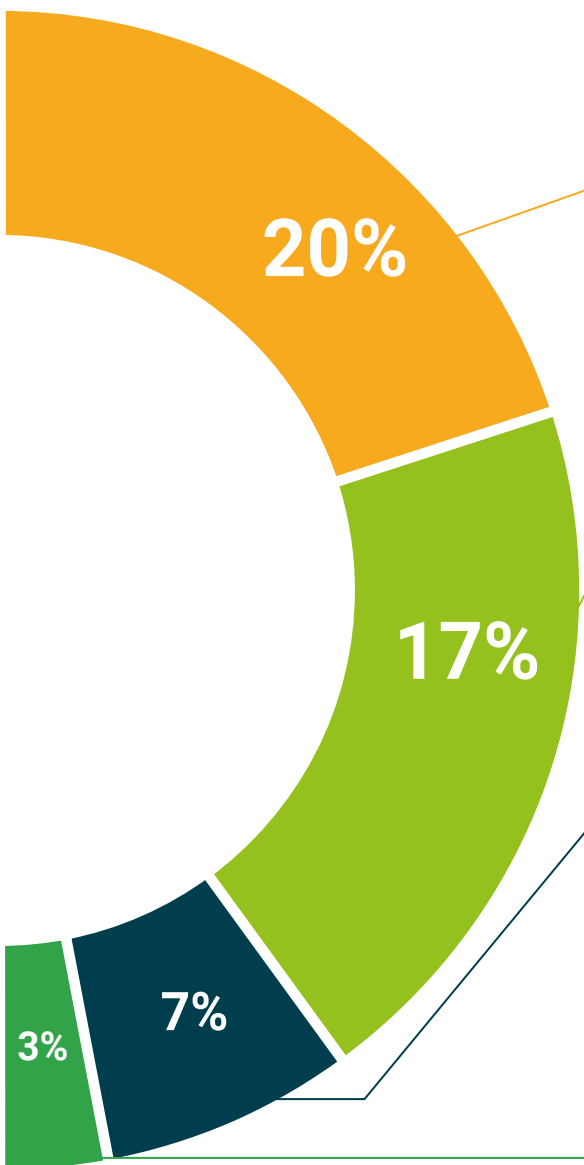
Questo esclusivo sistema di specializzazione per la presentazione di contenuti multimediali è stato premiato da Microsoft come "Caso di successo in Europa".



Lecture complementari

Articoli recenti, documenti di consenso e linee guida internazionali, tra gli altri. Nella biblioteca virtuale di TECH potrai accedere a tutto il materiale necessario per completare la tua specializzazione.





Analisi di casi elaborati e condotti da esperti

Un apprendimento efficace deve necessariamente essere contestuale. Per questa ragione, TECH ti presenta il trattamento di alcuni casi reali in cui l'esperto ti guiderà attraverso lo sviluppo dell'attenzione e della risoluzione di diverse situazioni: un modo chiaro e diretto per raggiungere il massimo grado di comprensione.



Testing & Retesting

Valutiamo e rivalutiamo periodicamente le tue conoscenze durante tutto il programma con attività ed esercizi di valutazione e autovalutazione, affinché tu possa verificare come raggiungi progressivamente i tuoi obiettivi.



Master class

Esistono evidenze scientifiche sull'utilità dell'osservazione di esperti terzi. Imparare da un esperto rafforza la conoscenza e la memoria, costruisce la fiducia nelle nostre future decisioni difficili.



Guide di consultazione veloce

TECH ti offre i contenuti più rilevanti del corso in formato schede o guide di consultazione veloce. Un modo sintetico, pratico ed efficace per aiutare lo studente a progredire nel suo apprendimento.



06 Titolo

L'Esperto Universitario in Emergenze nel Parto e nel Post Parto per Ostetriche garantisce, oltre alla preparazione più rigorosa e aggiornata, il conseguimento di una qualifica di Esperto Universitario rilasciata da TECH Università Tecnologica.



“

Porta a termine questo programma e ricevi la tua qualifica universitaria senza spostamenti o fastidiose formalità”

Questo **Esperto Universitario in Emergenze nel Parto e nel Post Parto per Ostetriche** possiede il programma scientifico più completo e aggiornato del mercato.

Dopo aver superato la valutazione, lo studente riceverà mediante lettera certificata* con ricevuta di ritorno, la sua corrispondente qualifica di **Esperto Universitario** rilasciata da **TECH Università Tecnologica**.

Il titolo rilasciato da **TECH Università Tecnologica** esprime la qualifica ottenuta nell'Esperto Universitario, e riunisce tutti i requisiti comunemente richiesti da borse di lavoro, concorsi e commissioni di valutazione di carriere professionali.

Titolo: **Esperto Universitario in Emergenze nel Parto e nel Post Parto per Ostetriche**

N° Ore Ufficiali: **450 o.**



*Apostille dell'Aia. Se lo studente dovesse richiedere che il suo diploma cartaceo sia provvisto di Apostille dell'Aia, TECH EDUCATION effettuerà le gestioni opportune per ottenerla pagando un costo aggiuntivo.

futuro
salute fiducia persone
educazione informazione tutor
garanzia accreditamento insegnamento
istituzioni tecnologia apprendimento
comunità impegno
attenzione personalizzata in
conoscenza presente qualità
formazione online
sviluppo istituzioni
classe virtuale lingu

tech università
tecnologica

Esperto Universitario
Emergenze nel Parto e nel
Post Parto per Ostetriche

- » Modalità: online
- » Durata: 6 mesi
- » Titolo: TECH Università Tecnologica
- » Dedizione: 16 ore/settimana
- » Orario: a tua scelta
- » Esami: online

Esperto Universitario

Emergenze nel Parto e nel
Post Parto per Ostetriche

