

Esperto Universitario

Assistenza alle Donne
con Problemi Oncologici
Ginecologici per Ostetriche





Esperto Universitario Assistenza alle Donne con Problemi Oncologici Ginecologici per Ostetriche

- » Modalità: online
- » Durata: 6 mesi
- » Titolo: TECH Università Tecnologica
- » Dedizione: 16 ore/settimana
- » Orario: a scelta
- » Esami: online

Accesso al sito web: www.techitute.com/it/infermieristica/specializzazione/specializzazione-assistenza-donne-problemi-oncologici-ginecologici-ostetriche

Indice

01

Presentazione

pag. 4

02

Obiettivi

pag. 8

03

Direzione del corso

pag. 12

04

Struttura e contenuti

pag. 16

05

Metodologia

pag. 20

06

Titolo

pag. 28

01

Presentazione

L'ostetricia è la professione sanitaria che si occupa della gravidanza, del parto e del periodo post-partum (compresa l'assistenza ai neonati), nonché della salute sessuale e riproduttiva delle donne nel corso della loro vita.

La Società Spagnola di Ginecologia e Ostetricia (SEGO) ritiene che l'assistenza alle donne richieda conoscenze e attenzione specifiche. È il risultato di molteplici cure e attenzioni fornite con generosità e professionalità da diverse categorie di specialisti. Pertanto, richiede l'acquisizione di conoscenze speciali e diverse dal resto della popolazione, scommettendo su professionisti preparati in queste aree specifiche.





“

Questo Esperto Universitario in Assistenza alle Donne con Problemi Oncologici Ginecologici per Ostetriche possiede il programma più completo e aggiornato del mercato”

Lo scopo generale di questa proposta educativa è quello di fornire un aggiornamento per ostetriche che risponda ai bisogni di salute delle donne, con rigore scientifico e secondo i più alti standard professionali.

Questo programma nasce come risposta a molteplici esigenze nell'ambiente ospedaliero di tutti i professionisti dedicati alla salute delle donne, sia a quelli appena incorporati che a quelli che già da tempo prestano i loro servizi e che necessitano di un aggiornamento costante in questa sezione così specifica, all'interno della pratica.

L'obiettivo è quello di rispondere alla crescente necessità di affrontare le nuove sfide poste da una società che cambia ed è sempre più esigente, rendendoci consapevoli dell'importanza di incorporare nuovi valori, nuovi sistemi di lavoro e nuove aree di azione nella nostra professione. Una necessità sociale in cui le donne richiedono un'attenzione specializzata e specifica nel campo della ginecologia.

Questo **Esperto Universitario in Assistenza alle Donne con Problemi Oncologici Ginecologici per Ostetriche** possiede il programma scientifico più completo e aggiornato del mercato. Le caratteristiche principali del programma sono:

- ♦ Sviluppo di casi clinici presentati da esperti nelle diverse altre aree di conoscenza
Contenuti grafici, schematici ed eminentemente pratici che forniscono informazioni scientifiche e pratiche sulle discipline essenziali per l'esercizio della professione
- ♦ Novità sull'assistenza alle donne con problemi oncologici ginecologici per ostetriche
- ♦ Sistema di apprendimento interattivo, basato su algoritmi per il processo decisionale riguardante le situazioni cliniche presentate
- ♦ Particolare enfasi basata sull'evidenza e sulle metodologie di ricerca nell'assistenza alle donne con problemi oncologici ginecologici
- ♦ Lezioni teoriche, domande all'esperto, forum di discussione su questioni controverse e compiti di riflessione individuale
- ♦ Contenuti disponibili da qualsiasi dispositivo fisso o mobile dotato di connessione a internet



Aggiorna le tue conoscenze grazie all'Esperto Universitario in Assistenza alle Donne con Problemi Oncologici Ginecologici per Ostetriche, in modo pratico e adattato alle tue esigenze"



Questo Esperto Universitario può essere il miglior investimento che tu possa fare nella scelta di un programma di aggiornamento per due motivi: oltre a rinnovare le tue conoscenze in Assistenza alle Donne con Problemi Oncologici Ginecologici per Ostetriche, otterrai una qualifica di Esperto Universitario rilasciata da TECH Università Tecnologica”

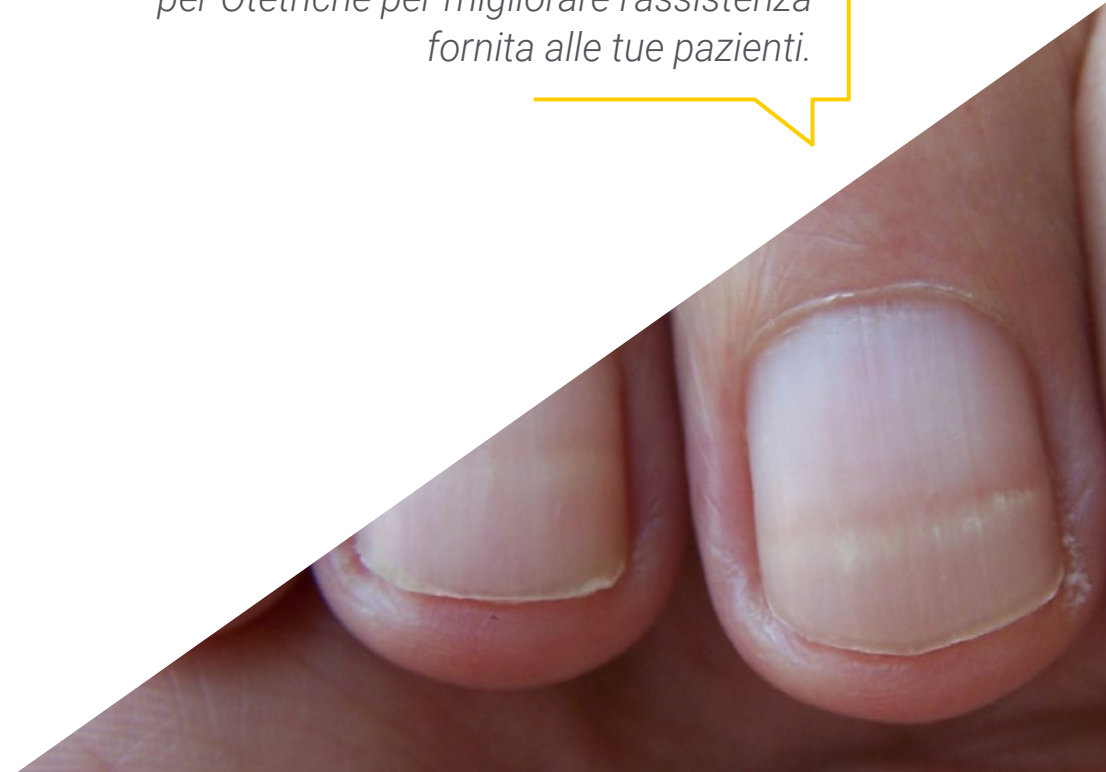
Il personale docente del programma comprende rinomati specialisti in ginecologia, che forniscono agli studenti le competenze necessarie a intraprendere un percorso di studio eccellente.

I contenuti multimediali, sviluppati in base alle ultime tecnologie educative, forniranno al professionista un apprendimento coinvolgente e localizzato, ovvero inserito in un contesto reale.

La creazione di questo programma è incentrata sull'Apprendimento Basato su Problemi, mediante il quale il professionista dovrà cercare di risolvere i diversi casi pratici che gli verranno presentati durante il corso. Lo studente potrà usufruire di un innovativo sistema di video interattivi creati da esperti di rinomata fama.

Aumenta la sicurezza nel processo decisionale aggiornando le tue conoscenze grazie a questo Esperto Universitario in Assistenza alle Donne con Problemi Ginecologici Oncologici per Ostetriche.

Non perdere l'opportunità di aggiornare le tue conoscenze in Assistenza alle Donne con Problemi Oncologici Ginecologici per Ostetriche per migliorare l'assistenza fornita alle tue pazienti.



02

Obiettivi

L'obiettivo principale perseguito dal programma è lo sviluppo dell'apprendimento teorico-pratico, in modo che l'ostetrica riesca a padroneggiare in modo pratico e rigoroso lo studio dei problemi oncologici ginecologici per le ostetriche.





“

Questo programma di aggiornamento genererà un senso di sicurezza nelle prestazioni della pratica ostetrica, il che ti aiuterà a crescere personalmente e professionalmente”

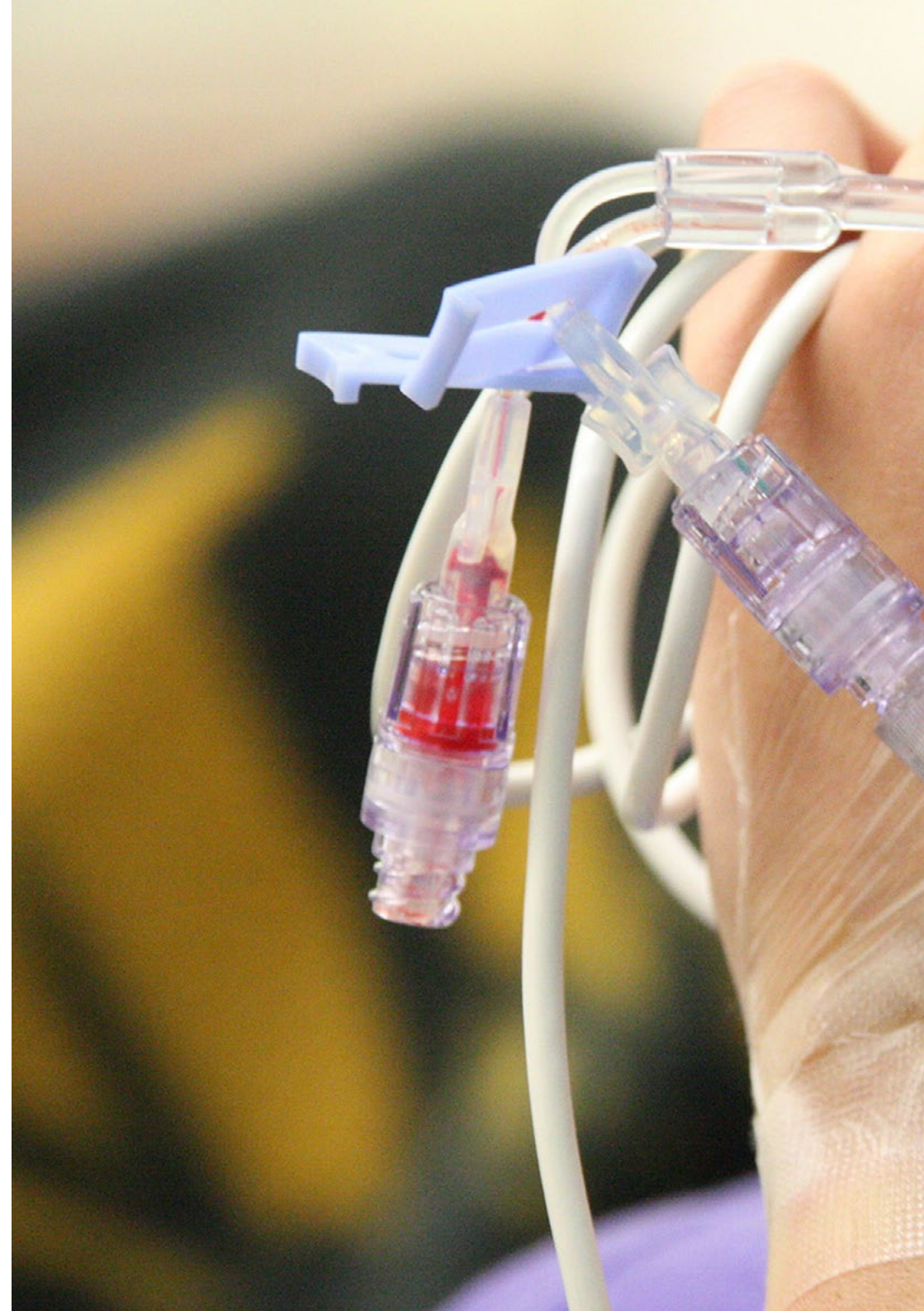


Obiettivi generali

- ◆ Acquisire conoscenze specifiche sulle cure ginecologiche
- ◆ Promuovere strategie di lavoro basate su un approccio olistico al paziente come modello di riferimento per raggiungere l'eccellenza nelle cure
- ◆ Favorire l'acquisizione di abilità e destrezze tecniche mediante un sistema audiovisivo potente, e possibilità di sviluppo tramite una preparazione specifica
- ◆ Incoraggiare lo spirito professionale attraverso la specializzazione continua e la ricerca



Cogli l'occasione e aggiornati sulle ultime novità relative all'Assistenza alle Donne con Problemi Oncologici Ginecologici per Ostetriche”





Obiettivi specifici

Modulo 1. Anatomia e fisiologia del sistema riproduttivo umano

- ◆ Descrivere l'anatomia e la fisiologia del sistema sessuale femminile e maschile
- ◆ Spiegare l'endocrinologia riproduttiva
- ◆ Spiegare lo sviluppo della differenziazione sessuale
- ◆ Descrivere il ciclo ovarico e uterino
- ◆ Spiegare la fisiologia maschile

Modulo 2. Assistenza alle Donne con Problemi Oncologici Ginecologici

- ◆ Conoscere i diversi test diagnostici per la diagnosi del cancro ginecologico
- ◆ Definire la patologia tumorale della vulva e della vagina
- ◆ Descrivere la patologia tumorale benigna del collo dell'utero
- ◆ Comprendere la neoplasia intraepiteliale del collo dell'utero
- ◆ Conoscere il cancro invasivo della cervice uterina
- ◆ Comprendere le lesioni endometriali premaligne
- ◆ Comprendere il carcinoma del corpo uterino
- ◆ Conoscere la patologia del tumore ovarico
- ◆ Conoscere i vari marcatori tumorali
- ◆ Acquisire la conoscenza degli aspetti psicologici del cancro ginecologico e dell'assistenza infermieristica
- ◆ Conoscere le cure palliative e la gestione del dolore

03

Direzione del corso

Questo programma include nel suo personale docente professionisti sanitari di riconosciuto prestigio, che appartengono al campo della salute ginecologica e che apportano a questa specializzazione l'esperienza del loro lavoro. Alla progettazione ed elaborazione del corso, inoltre, partecipano rinomati specialisti, membri di prestigiose società scientifiche nazionali e internazionali.



“

*Impara dai professionisti di riferimento
gli ultimi progressi nell'Assistenza
alle Donne con Problemi Oncologici
Ginecologici per Ostetriche”*

Direzione



Dott. Rodríguez Díaz, Luciano

- Ostetrico Ospedale Universitario di Ceuta
- Professore Ordinario presso il Centro Universitario di Infermieristica di Ronda
- Docente dell'Unità Didattica di Ostetricia di Ceuta
- Membro del gruppo di emergenze ostetrico-ginecologiche della SEEUE
- Responsabile della salute perinatale: Salute Sessuale Riproduttiva e Parto Normale di Ingesa
- Membro della Commissione Clinica per la Ricerca e la Preparazione Continua dell'Ospedale Universitario di Ceuta
- Membro titolare dell'Instituto de Estudios Ceutíes
- Membro del Comitato Editoriale dell'European Journal of Health Reserarch
- Dottorato presso l'Università di Granada



Dott.ssa Vázquez Lara, Juana María

- Infermiera della 061 a Ceuta
- Ostetrica nell'area sanitaria di Ceuta
- Responsabile degli Studi dell'Unità Didattica di Ostetricia di Ceuta
- Docente dell'Unità Didattica di Ostetricia di Ceuta
- Coordinatrice del gruppo di emergenze ostetriche e ginecologiche del SEEUE
- Dottorato presso l'Università di Granada

Personale docente

Andrés Núñez, Carmen Patricia

- ◆ Specialista in Ostetricia e Ginecologia presso l'Ospedale Universitario di Ceuta

Carrasco Racero, María Mercedes

- ◆ Infermiera e Coordinatrice di Tirocinio presso il Centro Universitario di Ronda

De Dios Pérez, María Isabel

- ◆ Ostetrica presso l'Ospedale Universitario di Saragozza

Díaz Lozano, Paula

- ◆ Ostetrica presso l'Ospedale Universitario di Ceuta

Gilart Cantizano, Patricia

- ◆ Ostetrica in Assistenza Specialistica presso il Campo di Gibilterra e l'Ospedale Quirón Campo di Gibilterra

Llinás Prieto, Lucía

- ◆ Infermiera di Assistenza Specialistica a Cadice

Márquez Díaz, Antonio

- ◆ Ostetrico presso l'Ospedale Costa del Sol di Marbella e l'Ospedale Quirón Campo di Gibilterra

Mérida Téllez, Juanma

- ◆ Ostetrica presso l'Ospedale Costa del Sol di Marbella

Mérida Yáñez, Beatriz

- ◆ Dott.ssa Ostetrica di Assistenza Specialistica dell'Estremadura

Muñoz Vela, Francisco Javier

- ◆ Ostetrico di Assistenza Specialistica presso l'Ospedale Materno-Infantile di Malaga

Palomo Gómez, Rocío

- ◆ Ostetrica in Assistenza Specialistica a Ceuta

Revidiego Pérez, María Dolores

- ◆ Ostetrica in Assistenza Specialistica presso il Campo di Gibilterra e l'Ospedale Quirón Campo di Gibilterra

Rivero Gutiérrez, Carmen

- ◆ Ostetrica in Assistenza Specialistica a Ceuta

Rodríguez Díaz, David

- ◆ Infermiere presso l'Ospedale Universitario Nuestra Señora de Candelaria

Vázquez Lara, Francisco José

- ◆ Laurea in Scienze Biologiche

Vázquez Lara, María Dolores

- ◆ Infermiera in Assistenza Primaria nel Campo di Gibilterra

04

Struttura e contenuti

La struttura dei contenuti è stata ideata da una squadra di professionisti provenienti dai migliori centri ospedalieri e dalle migliori università della Spagna, consapevoli della rilevanza della preparazione attuale per intervenire sulla prevenzione, l'assistenza e il monitoraggio della salute ginecologica delle pazienti, e impegnati in un insegnamento di qualità basato sulle nuove tecnologie educative.

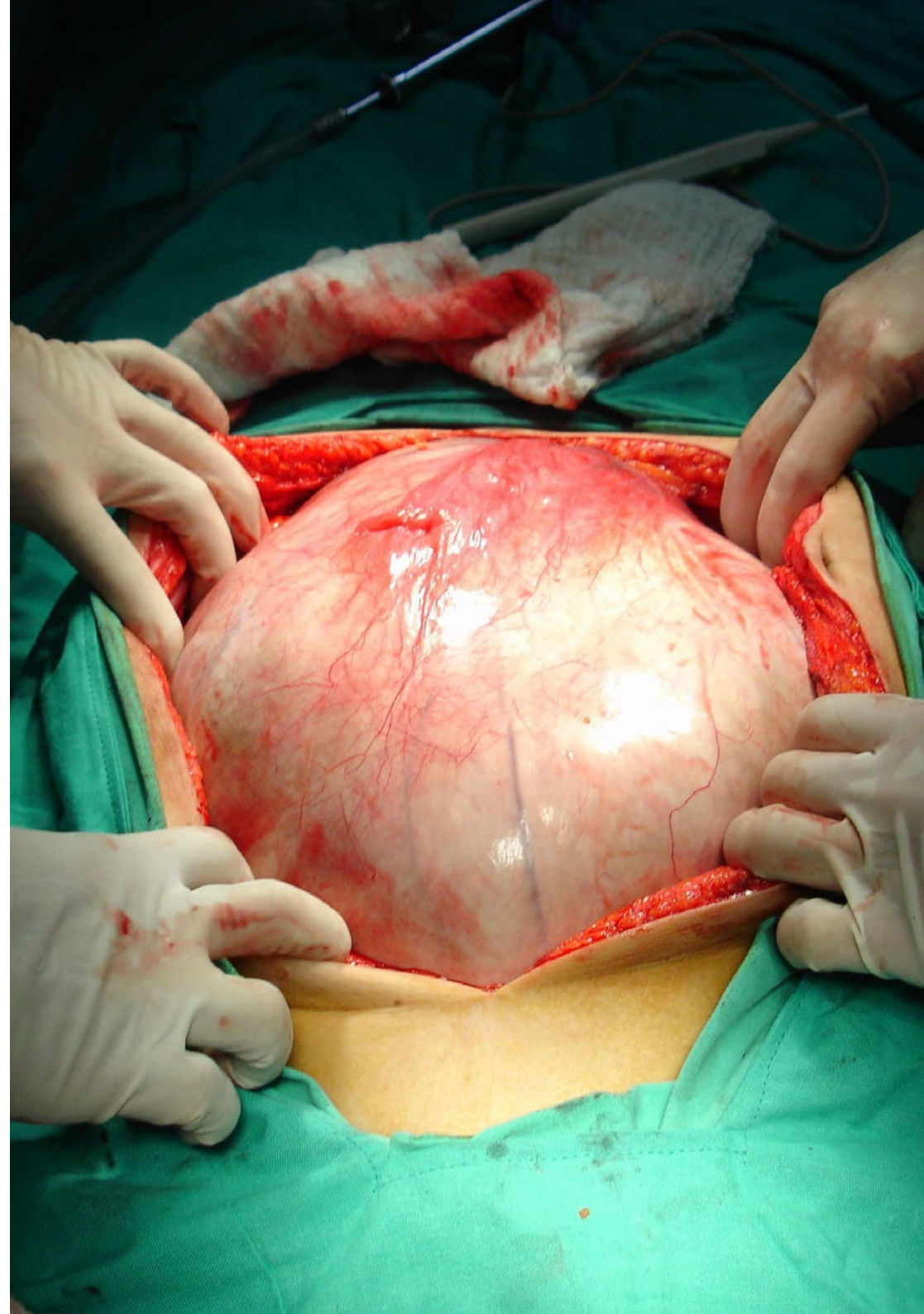


“

Cogli l'opportunità di conoscere gli ultimi sviluppi in questo campo e di applicarli alla tua pratica quotidiana”

Modulo 1. Anatomia e fisiologia del sistema riproduttivo umano per ostetriche

- 1.1. Anatomia dell'apparato genitale femminile e maschile
 - 1.1.1. Descrizione femminile
 - 1.1.2. Descrizione maschile
- 1.2. Istologia degli organi genitali e del seno
 - 1.2.1. Descrizione istologica
- 1.3. Introduzione alle basi cellulari e genetiche della gametogenesi femminile
 - 1.3.1. Descrizione cellulare e genetica
- 1.4. Basi dell'endocrinologia riproduttiva
 - 1.4.1. Il processo ormonale riproduttivo
- 1.5. Acquisizione del sesso
 - 1.5.1. Differenziazione sessuale
- 1.6. Fisiologia femminile
 - 1.6.1. Ciclo ovarico
 - 1.6.2. Ciclo uterino
 - 1.6.3. Ciclo e fisiologia della vagina e della vulva
- 1.7. Fisiologia maschile
 - 1.7.1. Testicoli e gametogenesi
 - 1.7.2. Regolazione funzionale del testicolo
 - 1.7.3. Ghiandole sessuali accessorie maschili
 - 1.7.4. Eiaculazione precoce. L'eiaculato e la sua composizione
- 1.8. Regolazione neuro-ormonale della funzione riproduttiva. L'asse diencefalo-ipofisi-gonadi
 - 1.8.1. Processo di regolazione ormonale
 - 1.8.2. Feedback
- 1.9. Pubertà
 - 1.9.1. Concetto
 - 1.9.2. Differenziazione



- 1.10. Fisiologia del climaterio
 - 1.10.1. Cronologia
 - 1.10.2. Fenomenologia
 - 1.10.3. Meccanismo
- 1.11. Sessualità umana
 - 1.11.1. Fisiologia sessuale: aspetti neuroendocrini e psicologici
- 1.12. Sintomi delle ginecopatie, sintomi mestruali
 - 1.12.1. Terminologia e considerazioni generali
 - 1.12.2. Il flusso di scarico generale e i suoi trattamenti
- 1.13. Esami complementari ginecologici
 - 1.13.1. Citologia del collo dell'utero
 - 1.13.2. Speculosopia
 - 1.13.3. Esame vaginale manuale
 - 1.13.4. Tampone vaginale
 - 1.13.5. Colposcopia
 - 1.13.6. Isteroscopia

Modulo 2. Assistenza alle Donne con Problemi Oncologici Ginecologici per Ostetriche

- 2.1. Diagnosi precoce del tumore al seno e ginecologico
 - 2.1.1. Programmi di diagnosi precoce e di screening della popolazione
 - 2.1.2. Screening dei gruppi a rischio
- 2.2. Epidemiologia del tumore al seno e ginecologico
 - 2.2.1. Analisi e test diagnostici
- 2.3. Cancro al seno e ginecologico
 - 2.3.1. Descrizione
 - 2.3.2. Trattamento
- 2.4. Tumore della vulva
 - 2.4.1. Descrizione
 - 2.4.2. Trattamento

- 2.5. Tumore al collo dell'utero
 - 2.5.1. Descrizione
 - 2.5.2. Trattamento
- 2.6. Tumore dell'endometrio
 - 2.6.1. Descrizione
 - 2.6.2. Trattamento
- 2.7. Sarcoma uterino
 - 2.7.1. Descrizione
 - 2.7.2. Trattamento
- 2.8. Tumore ovarico
 - 2.8.1. Descrizione
 - 2.8.2. Trattamento
- 2.9. Tumore al seno
 - 2.9.1. Descrizione
 - 2.9.2. Trattamento
- 2.10. Aspetti psicologici del tumore ginecologico
 - 2.10.1. Assistenza infermieristica
 - 2.10.2. Cure palliative e trattamento del dolore



*Un'esperienza educativa unica,
chiave e decisiva per potenziare
il tuo sviluppo professionale"*

05

Metodologia

Questo programma ti offre un modo differente di imparare. La nostra metodologia si sviluppa in una modalità di apprendimento ciclico: ***il Relearning***.

Questo sistema di insegnamento viene applicato nelle più prestigiose facoltà di medicina del mondo ed è considerato uno dei più efficaci da importanti pubblicazioni come il ***New England Journal of Medicine***.



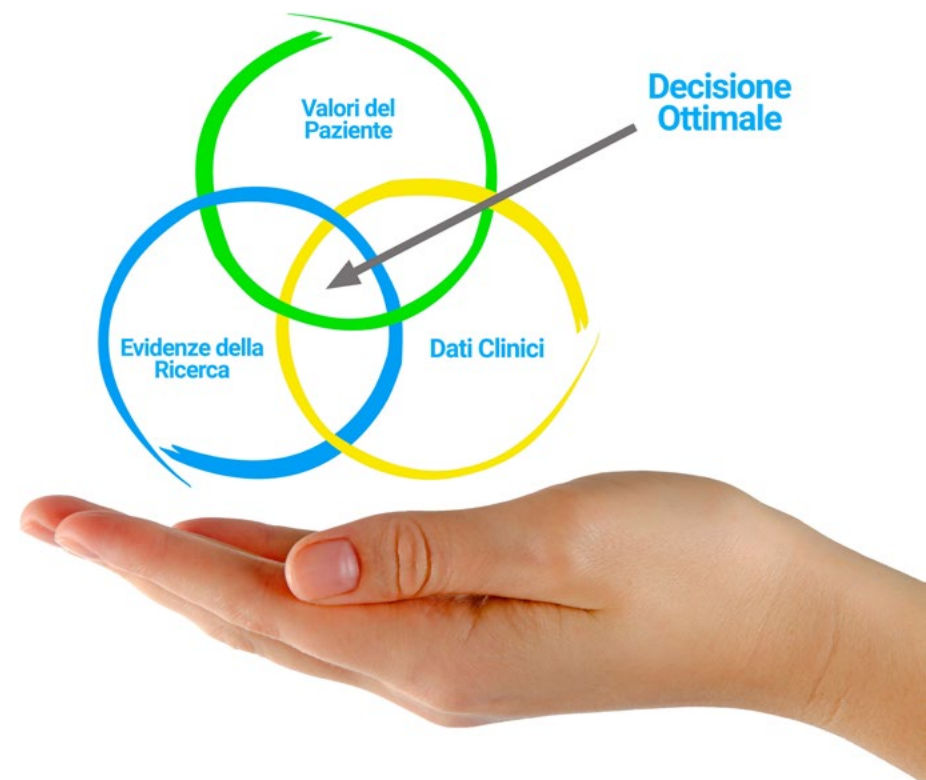
“

Scopri il Relearning, un sistema che abbandona l'apprendimento lineare convenzionale, per guidarti attraverso dei sistemi di insegnamento ciclici: una modalità di apprendimento che ha dimostrato la sua enorme efficacia, soprattutto nelle materie che richiedono la memorizzazione”

In TECH Nursing School applichiamo il Metodo Casistico

In una data situazione concreta, cosa dovrebbe fare un professionista? Durante il programma affronterai molteplici casi clinici simulati ma basati su pazienti reali, per risolvere i quali dovrai indagare, stabilire ipotesi e infine fornire una soluzione. Esistono molteplici prove scientifiche sull'efficacia del metodo. I professionisti imparano meglio, in modo più veloce e sostenibile nel tempo.

Con TECH l'infermiere sperimenta un modo di imparare che sta scuotendo le fondamenta delle università tradizionali di tutto il mondo.



Secondo il dottor Gérvás, il caso clinico è una presentazione con osservazioni del paziente, o di un gruppo di pazienti, che diventa un "caso", un esempio o un modello che illustra qualche componente clinica particolare, sia per il suo potenziale didattico che per la sua singolarità o rarità. È essenziale che il caso sia radicato nella vita professionale attuale, cercando di ricreare le condizioni reali nella pratica professionale infermieristica.

“

Sapevi che questo metodo è stato sviluppato ad Harvard nel 1912 per gli studenti di Diritto? Il metodo casistico consisteva nel presentare agli studenti situazioni reali complesse per far prendere loro decisioni e giustificare come risolverle. Nel 1924 fu stabilito come metodo di insegnamento standard ad Harvard”

L'efficacia del metodo è giustificata da quattro risultati chiave:

1. Gli studenti che seguono questo metodo non solo raggiungono l'assimilazione dei concetti, ma sviluppano anche la loro capacità mentale, attraverso esercizi che valutano situazioni reali e l'applicazione delle conoscenze.
2. L'apprendimento è solidamente incorporato nelle abilità pratiche che permettono al professionista in infermieristica di integrare al meglio le sue conoscenze in ambito ospedaliero o in assistenza primaria.
3. L'approccio a situazioni nate dalla realtà rende più facile ed efficace l'assimilazione delle idee e dei concetti.
4. La sensazione di efficienza degli sforzi compiuti diventa uno stimolo molto importante per gli studenti e si traduce in un maggiore interesse per l'apprendimento e in un aumento del tempo dedicato al corso.



Metodologia Relearning

TECH coniuga efficacemente la metodologia del Caso di Studio con un sistema di apprendimento 100% online basato sulla ripetizione, che combina 8 diversi elementi didattici in ogni lezione.

Potenziamo il Caso di Studio con il miglior metodo di insegnamento 100% online: il Relearning.



L'infermiere imparerà mediante casi reali e la risoluzione di situazioni complesse in contesti di apprendimento simulati. Queste simulazioni sono sviluppate utilizzando software all'avanguardia per facilitare un apprendimento coinvolgente.

All'avanguardia della pedagogia mondiale, il metodo Relearning è riuscito a migliorare i livelli di soddisfazione generale dei professionisti che completano i propri studi, rispetto agli indicatori di qualità della migliore università online del mondo (Columbia University).

Mediante questa metodologia abbiamo formato più di 175.000 infermieri con un successo senza precedenti in tutte le specializzazioni indipendentemente dal carico pratico. La nostra metodologia pedagogica è stata sviluppata in un contesto molto esigente, con un corpo di studenti universitari di alto profilo socio-economico e un'età media di 43,5 anni.

Il Relearning ti permetterà di apprendere con meno sforzo e più performance, impegnandoti maggiormente nella tua specializzazione, sviluppando uno spirito critico, difendendo gli argomenti e contrastando le opinioni: un'equazione che punta direttamente al successo.

Nel nostro programma, l'apprendimento non è un processo lineare, ma avviene in una spirale (impariamo, disimpariamo, dimentichiamo e re-impariamo). Pertanto, combiniamo ciascuno di questi elementi in modo concentrico.

Il punteggio complessivo del sistema di apprendimento di TECH è 8.01, secondo i più alti standard internazionali.



Questo programma offre i migliori materiali didattici, preparati appositamente per i professionisti:



Materiali di studio

Tutti i contenuti didattici sono creati da specialisti che insegneranno nel programma universitario, appositamente per esso, in modo che lo sviluppo didattico sia realmente specifico e concreto.

Questi contenuti sono poi applicati al formato audiovisivo che supporterà la modalità di lavoro online di TECH. Tutto questo, con le ultime tecniche che offrono componenti di alta qualità in ognuno dei materiali che vengono messi a disposizione dello studente.



Tecniche e procedure di infermieristica in video

TECH aggiorna lo studente sulle ultime tecniche, progressi educativi e all'avanguardia delle tecniche infermieristiche attuali. Il tutto in prima persona, con il massimo rigore, spiegato e dettagliato affinché tu lo possa assimilare e comprendere. E la cosa migliore è che puoi guardarli tutte le volte che vuoi.



Riepiloghi interattivi

Il team di TECH presenta i contenuti in modo accattivante e dinamico in pillole multimediali che includono audio, video, immagini, diagrammi e mappe concettuali per consolidare la conoscenza.

Questo esclusivo sistema di specializzazione per la presentazione di contenuti multimediali è stato premiato da Microsoft come "Caso di successo in Europa".



Lecture complementari

Articoli recenti, documenti di consenso e linee guida internazionali, tra gli altri. Nella biblioteca virtuale di TECH potrai accedere a tutto il materiale necessario per completare la tua specializzazione.





Analisi di casi elaborati e condotti da esperti

Un apprendimento efficace deve necessariamente essere contestuale. Per questa ragione, TECH ti presenta il trattamento di alcuni casi reali in cui l'esperto ti guiderà attraverso lo sviluppo dell'attenzione e della risoluzione di diverse situazioni: un modo chiaro e diretto per raggiungere il massimo grado di comprensione.



Testing & Retesting

Valutiamo e rivalutiamo periodicamente le tue conoscenze durante tutto il programma con attività ed esercizi di valutazione e autovalutazione, affinché tu possa verificare come raggiungi progressivamente i tuoi obiettivi.



Master class

Esistono evidenze scientifiche sull'utilità dell'osservazione di esperti terzi. Imparare da un esperto rafforza la conoscenza e la memoria, costruisce la fiducia nelle nostre future decisioni difficili.



Guide di consultazione veloce

TECH ti offre i contenuti più rilevanti del corso in formato schede o guide di consultazione veloce. Un modo sintetico, pratico ed efficace per aiutare lo studente a progredire nel suo apprendimento.



06 Titolo

Il Esperto Universitario in Assistenza alle Donne con Problemi Oncologici Ginecologici per Ostetriche ti garantisce, oltre alla preparazione più rigorosa e aggiornata, l'accesso a una qualifica di Esperto Universitario rilasciata da TECH Università Tecnologica.



“

Porta a termine questo programma e ricevi la tua qualifica universitaria senza spostamenti o fastidiose formalità”

Questo **Esperto Universitario in Assistenza alle Donne con Problemi Oncologici Ginecologici per Ostetriche** possiede il programma più completo e aggiornato del mercato.

Dopo aver superato la valutazione, lo studente riceverà mediante lettera certificata* con ricevuta di ritorno, la sua corrispondente qualifica di **Esperto Universitario** rilasciata da **TECH Università Tecnologica**.

Il titolo rilasciato da **TECH Università Tecnologica** esprime la qualifica ottenuta nel Esperto Universitario, e soddisfa i requisiti comunemente richiesti nei concorsi e dalle commissioni di valutazione di carriere professionali.

Titolo: **Esperto Universitario in Assistenza alle Donne con Problemi Oncologici Ginecologici per Ostetriche**

N. Ore Ufficiali: **425 o.**



*Se lo studente dovesse richiedere che il suo diploma cartaceo sia provvisto di Apostille dell'Aia, TECH EDUCATION effettuerà le gestioni opportune per ottenerla pagando un costo aggiuntivo.

futuro
salute fiducia persone
educazione informazione tutor
garanzia accreditamento insegnamento
istituzioni tecnologia apprendimento
comunità impegno
attenzione personalizzata innovazione
conoscenza presente
formazione online
sviluppo istituzioni
classe virtuale lingue

tech università
tecnologica

Esperto Universitario
Assistenza alle Donne
con Problemi Oncologici
Ginecologici per Ostetriche

- » Modalità: online
- » Durata: 6 mesi
- » Titolo: TECH Università Tecnologica
- » Dedizione: 16 ore/settimana
- » Orario: a scelta
- » Esami: online

Esperto Universitario

Assistenza alle Donne
con Problemi Oncologici
Ginecologici per Ostetriche

