

Master Semipresenziale

Servizio di Ginecologia
in Infermieristica



tech università
tecnologica

Master Semipresenziale Servizio di Ginecologia in Infermieristica

Modalità: Semipresenziale (Online + Tirocinio Clinico)

Durata: 12 mesi

Titolo: TECH Università Tecnologica

Ore teoriche: 1.620

Accesso al sito web: www.techtitute.com/it/infermieristica/master-semipresenziale/master-semipresenziale-servizio-ginecologia-infermieristica

Indice

01

Presentazione

pag. 4

02

Perché iscriversi a questo
Master Semipresenziale?

pag. 8

03

Obiettivi

pag. 12

04

Competenze

pag. 18

05

Direzione del corso

pag. 22

06

Strutturazione del
programma

pag. 30

07

Tirocinio Clinico

pag. 38

08

Dove posso svolgere
il Tirocinio Clinico?

pag. 44

09

Metodologia

pag. 52

10

Titolo

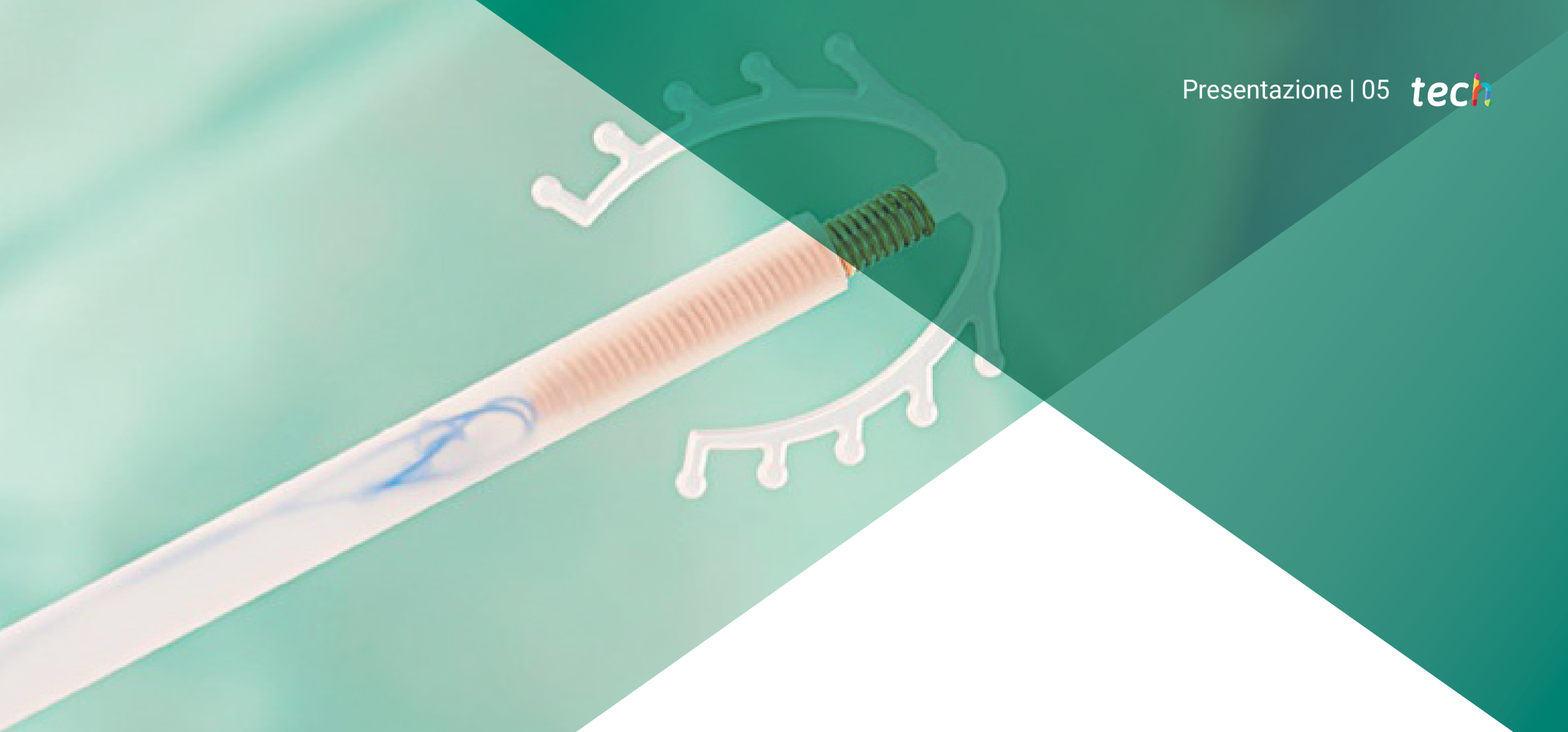
pag. 60

01

Presentazione

La conoscenza degli aspetti specifici legati al ciclo di vita della donna e di tutto ciò che ne circonda gli aspetti fisiologici e patologici è essenziale per i professionisti infermieri che lavorano in ambito ginecologico. L'aggiornamento di qualità in questo campo è molto richiesto. TECH offre questo programma completo che, oltre a fornire le informazioni teoriche più complete su quest'area clinica, offre un tirocinio di 120 ore in un importante ospedale. Lo studente riceve un aggiornamento completo ed esaustivo sia in termini di conoscenze che di competenze, che porta a un'assistenza ginecologica più efficace e innovativa dal punto di vista dell'Infermieristica moderna.





“

TECH ti offre un programma specializzato in ambito Ginecologico per aggiornarti sugli ultimi sviluppi dell'assistenza infermieristica in modo teorico e pratico"

L'assistenza richiesta dalle donne quando si recano a un consulto ginecologico è solitamente molto precisa, motivo per cui gli operatori Infermieristici, in quanto principali agenti in questo tipo di gestione clinica, devono avere una qualifica superiore che permetta loro di conoscere a fondo il corpo della paziente, ottenendo un'assistenza adeguata in ogni momento. Richiedono un'offerta accademica specifica, con cui aggiornarsi su aspetti come i cambiamenti della pubertà, quelli legati alle mestruazioni e al climaterio o le diverse patologie infettive che possono colpirla.

Potrai contare su questo Master Semipresenziale in Servizio di Ginecologia in Infermieristica, un'esperienza multidisciplinare che ti fornirà tutte le informazioni necessarie per aggiornare completamente la tua pratica in soli 12 mesi. Si tratta di un programma molto completo che comprende, da un lato, 1.500 ore di contenuti teorici e aggiuntivi, che saranno presentati in un comodo e flessibile formato 100% online, in modo che lo studente non debba preoccuparsi di orari statici e lezioni frontali. Dopo aver superato il corso, avrai accesso a un tirocinio pratico di 3 settimane in un importante centro clinico internazionale, dove lavorerai attivamente nella gestione reale di pazienti con diverse patologie e condizioni.

Potrai aggiornare le tue conoscenze su tutti gli aspetti dell'assistenza infermieristica nel Servizio di Ginecologia, perfezionando così le tue competenze nell'assistenza alle donne in modo approfondito. Grazie al supporto di esperti che riceverai in entrambe le sezioni, sarai in grado di sfruttare al meglio ogni giornata, implementando nella tua pratica l'esauritiva gestione degli strumenti diagnostici e terapeutici più avanzati, nonché le strategie cliniche che ad oggi hanno ottenuto i migliori risultati nell'affrontare i casi legati alle problematiche ginecologiche nella pratica corrente.

Questo **Master Privato in Servizio di Ginecologia in Infermieristica** possiede il programma scientifico più completo e aggiornato del mercato. Le caratteristiche principali del programma sono:

- ♦ Sviluppo di oltre 100 casi clinici presentati da infermieri professionisti dell'Infermieristica Ginecologica e professori universitari con una vasta esperienza
- ♦ Contenuti grafici, schematici ed eminentemente pratici che forniscono informazioni scientifiche e sanitarie riguardo alle discipline essenziali per l'esercizio della professione
- ♦ Piani completi di azione sistematizzata per il paziente in Infermieristica Ginecologica
- ♦ Presentazione di seminari pratici sulle tecniche diagnostiche e terapeutiche in Infermieristica Ginecologica
- ♦ Sistema di apprendimento interattivo, basato su algoritmi per il processo decisionale riguardante le situazioni presentate
- ♦ Guide di pratiche cliniche sull'approccio a diverse patologie
- ♦ Questo sarà completato da lezioni teoriche, domande all'esperto, forum di discussione su questioni controverse e lavoro di riflessione individuale
- ♦ Contenuti disponibili da qualsiasi dispositivo fisso o mobile dotato di connessione a internet
- ♦ Possibilità di svolgere un tirocinio clinico all'interno di uno dei migliori centri ospedalieri



Aggiungi allo studio online il tirocinio clinico nell'area della ginecologia con i più alti standard di qualità e livello tecnologico che un ospedale d'elite può offrire"

“

Svolgi un tirocinio intensivo di 3 settimane in un prestigioso centro sanitario e acquisisci tutte le conoscenze aggiornate di cui hai bisogno per crescere personalmente e professionalmente”

In questa proposta di Master Semipresenziale, di natura professionalizzante, il programma è finalizzato all'aggiornamento dei professionisti di Infermieristica Ginecologica e che richiedono un elevato livello di qualificazione. I contenuti sono basati sulle ultime evidenze scientifiche orientati in modo didattico per integrare le conoscenze teoriche nella pratica infermiera, e gli elementi teorico-pratici faciliteranno l'aggiornamento delle conoscenze e permetteranno di prendere decisioni nella gestione dei pazienti.

I contenuti multimediali, sviluppati in base alle ultime tecnologie educative, forniranno al professionista un apprendimento coinvolgente e localizzato, ovvero inserito in un contesto reale. La creazione di questo programma è incentrata sull'Apprendimento Basato su Problemi, mediante il quale lo specialista deve cercare di risolvere le diverse situazioni che gli si presentano durante il corso. Lo studente potrà usufruire di un innovativo sistema di video interattivi creati da esperti di rinomata fama.

Questo Master Semipresenziale permette di esercitarsi con simulazioni che forniscono un apprendimento programmato per mettersi alla prova in situazioni reali.

Potrai conoscere gli ultimi sviluppi dell'assistenza infermieristica Ginecologica e offrire un'assistenza più aggiornata e specifica alle tue pazienti.



02

Perché iscriversi a questo Master Semipresenziale?

TECH è una delle università leader al mondo nell'offerta di programmi Semipresenziali. Questo grazie all'altissima qualità delle esperienze offerte, che combinano teoria e pratica in qualifiche complete che costituiscono una risorsa importante per l'aggiornamento dei professionisti. Inoltre, svolge un lavoro esaustivo nella selezione dei centri in cui si svolgeranno i tirocini, garantendo un periodo di altissimo livello in cui l'innovazione e l'avanguardia faranno parte della loro vita quotidiana.



“

Il miglior programma sul mercato accademico attuale per perfezionare le tue competenze nella cura delle donne con problemi ginecologici attraverso la teoria e la pratica attiva"

1. Aggiornare le proprie conoscenze sulla base delle più recenti tecnologie disponibili

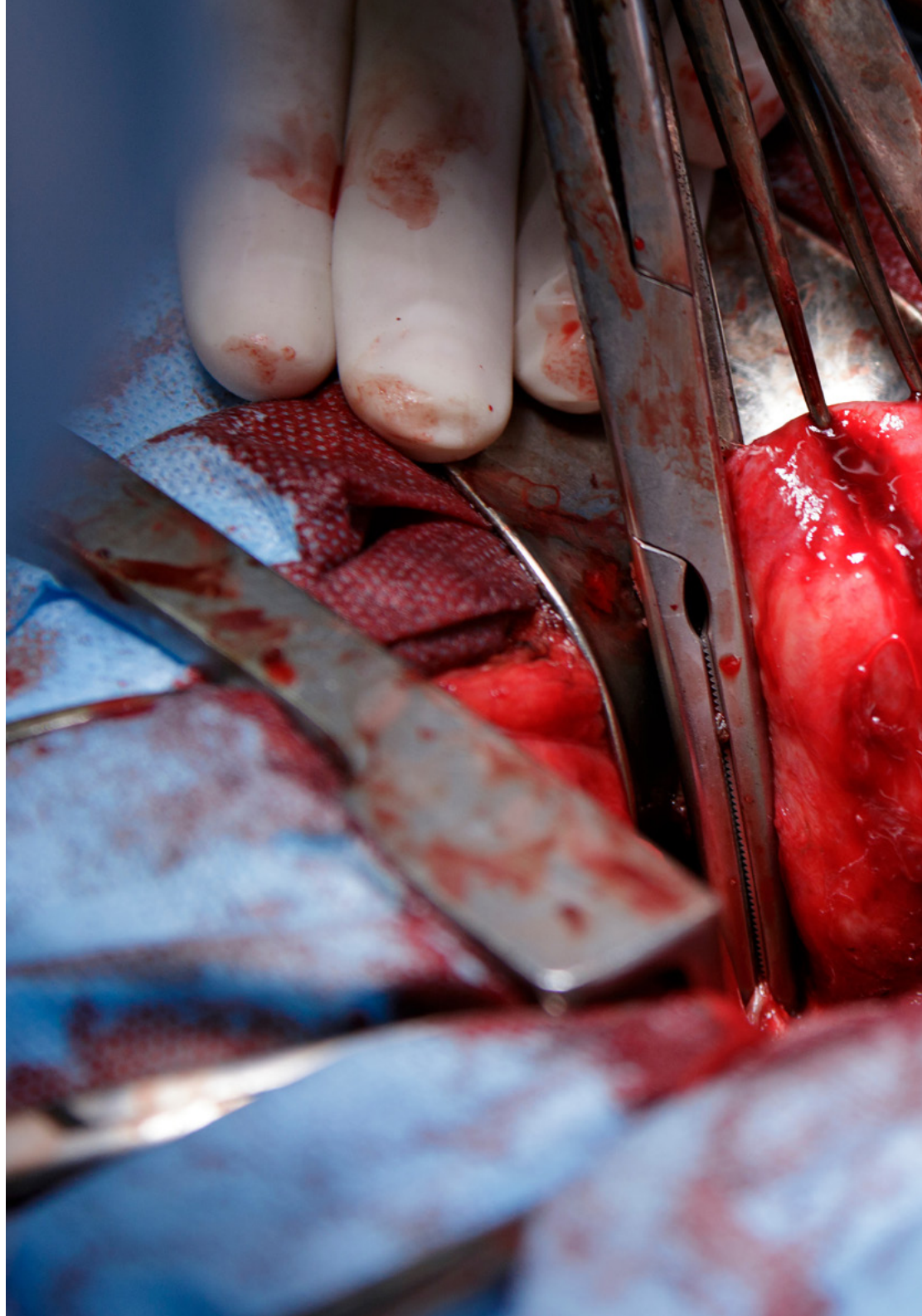
TECH è un punto di riferimento nel panorama universitario per l'altissimo livello degli strumenti accademici che offre con ogni qualifica. Pertanto, nella selezione dei centri pratici, non poteva fare di meno. Ogni clinica dispone delle più recenti tecnologie disponibili sul mercato, un aspetto che lo studente potrà sfruttare per aggiornarsi nella gestione, oltre che per implementare nella propria pratica le apparecchiature diagnostiche e terapeutiche più all'avanguardia per l'attività infermieristica.

2. Approfondire nuove competenze dall'esperienza dei migliori specialisti

Ogni studente sarà affiancato da un tutor di tirocinio, che lo guiderà durante l'attività accademica. In questo modo l'infermiere può sfruttare al meglio l'esperienza dei migliori esperti per aggiornare la propria pratica sulla base delle loro raccomandazioni, dei loro consigli e delle loro strategie cliniche di successo.

3. Entrare in ambienti clinici di prim'ordine

L'accesso al periodo pratico consentirà allo studente di affrontare vari casi relativi alle molteplici patologie che possono presentarsi in ambito ginecologico, da quelle relative alla regione mammaria, a quelle relative alla gestione e al trattamento delle malattie sessualmente trasmissibili. In questo modo, otterrai una visione aggiornata e diversificata dei casi che potresti ricevere nel tuo studio, lavorando intensamente sul perfezionamento delle tue abilità per fornire il massimo livello di cura per ognuno di essi.





4. Combinare la migliore teoria con la pratica più avanzata

La struttura del piano di studi di questo Master Semipresenziale, che combina teoria e pratica in un'unica esperienza accademica, è ideale per tutti i professionisti del settore infermieristico che desiderano o necessitano di un aggiornamento completo della loro pratica. Oltre ad aggiornare le loro conoscenze, potranno metterle in pratica nel mondo reale, aiutandoli a risolvere i problemi e a migliorare le loro competenze.

5. Ampliare le frontiere della conoscenza

TECH offre esperienze accademiche a livello internazionale, promuovendo così un aggiornamento senza confini, basato sui progressi che si stanno verificando nel campo infermieristico in tutte le parti del mondo. Gli studenti avranno le conoscenze più ampie e innovative, che saranno in grado di applicare nel proprio paese e ovunque desiderino lavorare.

“

Avrai l'opportunità di svolgere il tuo tirocinio all'interno di un centro di tua scelta”

03

Obiettivi

Nella pratica infermieristica ginecologica sono state implementate strategie, tecniche e strumenti sempre più specifici per la gestione clinica di ogni paziente, aumentando il catalogo delle alternative esistenti per l'assistenza in ambito ospedaliero. TECH ha sviluppato questo programma con l'obiettivo di fornire agli studenti tutte le informazioni che permetteranno loro di tenersi aggiornati su tutti gli ultimi sviluppi della loro professione attraverso un'esperienza accademica completa che combina teoria e pratica in un Master Semipresenziale di 1.620 ore.



“

Un programma concepito con il massimo rigore scientifico per aggiornare le tue conoscenze sulle attività infermieristiche in ambito ginecologico in soli 12 mesi"



Obiettivo generale

- L'obiettivo generale di questo Master Semipresenziale è quello di garantire che il professionista nel Servizio di Ginecologia si aggiorni in merito alle procedure diagnostiche e terapeutiche della specialità in modo teorico-pratico, attraverso un tirocinio ospedaliero pianificato con rigore clinico e accademico, sotto la guida di professionisti riconosciuti, in un centro ospedaliero di altissima qualità scientifica e innovazione tecnologica. Grazie a questo Master Semipresenziale, il professionista sarà in grado di migliorare e potenziare le proprie competenze nell'assistenza infermieristica grazie all'approccio ai principali interventi diversi

“

Se il tuo obiettivo è raggiungere l'eccellenza professionale, non perdere l'occasione di confrontarti con TECH. E per farlo ti fornirà tutto il materiale necessario per raggiungerlo”





Obiettivi specifici

Modulo 1. Anatomia e fisiologia del sistema riproduttivo umano

- ◆ Conoscere i fondamenti, i principi, l'anatomia e la fisiologia del sistema sessuale femminile e maschile
- ◆ Comprendere l'endocrinologia riproduttiva
- ◆ Conoscere lo sviluppo della differenziazione sessuale
- ◆ Acquisire conoscenze sul ciclo ovarico e uterino
- ◆ Conoscere la fisiologia maschile
- ◆ Conoscere la regolazione neuro-ormonale della funzione riproduttiva
- ◆ Aggiornare le conoscenze sulla pubertà
- ◆ Comprendere il processo fisiologico del climaterio
- ◆ Favorire la fisiologia della sessualità

Modulo 2. Pubertà, mestruazioni e climaterio

- ◆ Conoscere i concetti relativi ai sintomi mestruali
- ◆ Aggiornare le conoscenze sugli esami ginecologici
- ◆ Acquisire conoscenze sul processo biologico della riproduzione e del ciclo sessuale femminile e le sue implicazioni psicologiche e sociali
- ◆ Identificare le varie patologie della pubertà
- ◆ Descrivere le diverse alterazioni mestruali

- ◆ Conoscere l'amenorrea ipotalamica e ipofisaria
- ◆ Descrivere le varie emorragie uterine funzionali
- ◆ Conoscere le patologie e i trattamenti durante il climaterio
- ◆ Comprendere i vari problemi di infertilità
- ◆ Aggiornarsi sulle varie tecniche di riproduzione assistita
- ◆ Acquisire conoscenze, competenze e attitudini per fornire assistenza alle donne e ai loro partner, durante tutto il ciclo riproduttivo

Modulo 3. Patologia infettiva ginecologica e malattie sessualmente trasmissibili

- ◆ Conoscere i diversi metodi di contraccezione
- ◆ Realizzare una classificazione dei diversi metodi contraccettivi
- ◆ Comprendere le infezioni sessualmente trasmissibili
- ◆ Aggiornare le conoscenze sugli aspetti epidemiologici delle infezioni sessualmente trasmesse
- ◆ Comprendere i vari trattamenti per le infezioni sessualmente trasmissibili
- ◆ Aggiornare conoscenze di educazione sanitaria per le popolazioni a rischio
- ◆ Comprendere i vari tipi di metodi di prevenzione primaria

Modulo 4. Assistenza alle donne con problemi ginecologici

- ◆ Riconoscere il dolore di origine pelvica
- ◆ Comprendere le varie malformazioni dell'apparato genitale
- ◆ Identificare i tipi di tumori benigni
- ◆ Apprendere la patologia ginecologica benigna
- ◆ Conoscere le varie alterazioni della statica genitale
- ◆ Comprendere i diversi tipi di lacerazioni vulvo-vagino-perineali
- ◆ Aggiornare le conoscenze sulle patologie vulvo-vaginali
- ◆ Comprendere la patologia cervicale e il suo trattamento
- ◆ Comprendere la patologia uterina e il suo trattamento
- ◆ Comprendere la patologia annessiale e il suo trattamento

Modulo 5. Assistenza alle donne con problemi oncologici ginecologici

- ◆ Descrivere i diversi test diagnostici per la diagnosi del cancro ginecologico
- ◆ Conoscere la patologia tumorale della vulva e della vagina
- ◆ Comprendere la patologia tumorale benigna della cervice
- ◆ Comprendere la neoplasia intraepiteliale della cervice
- ◆ Comprendere il cancro invasivo della cervice uterina
- ◆ Comprendere le lesioni endometriali premaligne
- ◆ Comprendere il carcinoma del corpo uterino
- ◆ Conoscere la patologia del tumore ovarico
- ◆ Associare i vari marcatori tumorali
- ◆ Acquisire la conoscenza degli aspetti psicologici del cancro ginecologico e dell'assistenza infermieristica
- ◆ Comprendere le cure palliative e la gestione del dolore





Modulo 6. Chirurgia ginecologica

- ◆ Aggiornare le conoscenze sulla chirurgia ginecologica
- ◆ Conoscere i vari tipi di anestesia ginecologica
- ◆ Favorire le cure pre e post-operatorie
- ◆ Identificare le varie complicazioni post-operatorie
- ◆ Apprendere la diversità della chirurgia addominale
- ◆ Approfondire l'isterectomia addominale
- ◆ Conoscere la chirurgia laparoscopica e isteroscopica
- ◆ Comprendere la chirurgia robotica applicata alla Ginecologia

Modulo 7. Patologia del seno

- ◆ Comprendere i diversi tipi di patologia mammaria
- ◆ Acquisire conoscenze sull'esame clinico per le patologie mammarie
- ◆ Comprendere la nuova diagnostica nella gestione della patologia mammaria
- ◆ Integrare le conoscenze avanzate sul cancro al seno
- ◆ Saper applicare i vari trattamenti e controllo della paziente affetta da cancro al seno
- ◆ Valutare il tumore al seno durante la gravidanza
- ◆ Aggiornare le conoscenze sulla diagnosi precoce del cancro al seno e ginecologico

Modulo 8. Incontinenza urinaria (IU)

- ◆ Acquisire conoscenze sull'incontinenza urinaria e sulla sua epidemiologia
- ◆ Comprendere la diagnosi e il trattamento dell'incontinenza urinaria

Modulo 9. Urgenze ginecologiche e ostetriche

- ◆ Acquisire la conoscenza delle varie emergenze ginecologiche
- ◆ Differenziare le varie emorragie ginecologiche
- ◆ Fornire assistenza al parto precipitoso

04

Competenze

Il programma è stato concepito in modo tale che gli studenti che riusciranno a superare tutti i requisiti saranno riusciti a perfezionare, senza rendersene conto, le loro competenze nell'assistenza infermieristica nell'area del Servizio di Ginecologi. Per rafforzarli, potranno metterli alla prova durante il tirocinio, implementando nella loro pratica le strategie e i suggerimenti che massimizzeranno i loro talenti grazie alla conoscenza aggiornata delle ultime tendenze dell'assistenza clinica.



“

Raggiungi il successo professionale con questo Master Semipresenziale, che combina perfettamente la qualità teorica con un'intensa esperienza pratica"



Competenze generali

- ◆ Possedere conoscenze che forniscono una base o un'opportunità di originalità nello sviluppo e/o nell'applicazione di idee, spesso in un contesto di ricerca
- ◆ Applicare le conoscenze acquisite e le competenze di problem-solving in situazioni nuove o poco note all'interno di contesti più ampi (o multidisciplinari) relativi alla propria area di studio
- ◆ Integrare le conoscenze per affrontare la complessità di formulare giudizi basati su informazioni incomplete o limitate
- ◆ Comunicare le proprie conclusioni, le conoscenze e le motivazioni, ad un pubblico di specialisti e non, in modo chiaro e privo di ambiguità
- ◆ Possedere capacità di apprendimento che permetteranno di continuare a studiare in totale autonomia





Competenze specifiche

- ◆ Partecipare ed, eventualmente, guidare e dare impulso a programmi sulla salute materno-infantile e sulla salute delle donne, sulla salute sessuale, sulla salute riproduttiva e sul climaterio
- ◆ Ottenere un'adeguata preparazione sulla salute della donna, la famiglia e la comunità, identificando le necessità di apprendimento in relazione alla salute materno-infantile, e portando a termine diversi programmi educativi relativi alle necessità identificate
- ◆ Fornire una consulenza sessuale e riproduttiva efficace a donne, giovani e famiglie
- ◆ Promuovere un'esperienza positiva e un atteggiamento responsabile nei confronti della sessualità nella popolazione e fornire consigli sulla contraccezione
- ◆ Collaborare alla realizzazione di attività di promozione, prevenzione, assistenza e recupero della salute sessuale e riproduttiva delle donne
- ◆ Individuare i fattori di rischio e i problemi ginecologici nelle donne
- ◆ Applicare i principi del ragionamento clinico, identificazione di problemi, processo decisionale, piano di attenzione e cure e valutazione adeguata alle varie situazioni cliniche in ambito infermieristico

05

Direzione del corso

Il personale docente di questo Master Semipresenziale è stato selezionato da TECH tenendo conto della sua esperienza nel campo della pratica infermieristica, in particolare nell'area della Ginecologia. Grazie a questo, lo studente avrà il supporto di un'equipe esperta nella sua professione, che servirà come risorsa significativa per sfruttare al meglio questa esperienza accademica che segnerà senza dubbio un prima e un dopo nella sua carriera.



“

Il personale docente ha selezionato decine di ore di materiale teorico e aggiuntivo di alta qualità, in modo da poter approfondire ogni sezione del programma di studio in maniera personalizzata"

Direzione



Dott. Rodríguez Díaz, Luciano

- Infermiere Specialista in Ostetricia e Ginecologia
- Responsabile degli studi dell'Unità Didattica di Infermieristica Ostetrico-Ginecologica dell'Ospedale Universitario di Ceuta
- Caposala Ospedale Universitario di Ceuta
- Professore Ordinario presso il Centro Universitario di Infermieristica Virgen di Ospedale Universitario La Paz. Ronda, Spagna
- Docente dell'Unità Didattica di Ostetricia di Ceuta
- Vocale del Gruppo di Emergenze della Società Spagnola di Infermieristica d'Emergenza (SEEUE)
- Responsabile della salute perinatale: Salute Sessuale Riproduttiva e Parto Normale di Ingesa
- Membro della Commissione Clinica per la Ricerca e la Formazione Continua dell'Ospedale Universitario di Ceuta.
- Membro di Istituto di Studi di Ceuta, Comitato di Redazione dell'European Journal of Health Research, Società Spagnola Medicina di Emergenza e Urgenza di Studi di Ceuta
- Dottorato presso l'Università di Granada
- Master in Educazione Fisica e Salute presso l'Università di Granada
- Master in Infermieristica Ginecologica presso l'Università CEU Cardenal Herrera
- Master in Infermieristica Ostetrica presso l'Università CEU Cardenal Herrera
- Laurea in Infermieristica Ostetrica e Ginecologica presso l'Università di Malaga
- Laurea in Infermieristica presso l'Università di Cadice
- Esperto in Promozione della Salute in Comunità presso l'Università Nazionale di Educazione a Distanza(UNED)



Dott.ssa Vázquez Lara, Juana María

- ♦ Infermiera in Assistenza Primaria
- ♦ Infermiera Servizio di Emergenza 061 dell'Area di Gestione Sanitaria di Ceuta
- ♦ Dottorato presso l'Università di Granada
- ♦ Ostetrica specializzanda del Servizio di Parto presso l'Ospedale Universitario di Ceuta
- ♦ Responsabile degli Studi dell'Unità Didattica di Ostetricia di Ceuta
- ♦ Docente dell'Unità Didattica di Ostetricia di Ceuta
- ♦ Coordinatrice Nazionale del Gruppo di lavoro di Urgenze ostetrico-ginecologiche della Società Spagnola di Infermieristica d'Urgenza (SEEUE)
- ♦ Master Ufficiale in Educazione Fisica e Salute
- ♦ Esperto Universitario in "Promozione della salute nella comunità", UNED
- ♦ Specializzata in Infermieristica Ostetrica e Ginecologica, presso l'Ospedale Costa del Sol di Marbella, Scuola Universitaria di Infermieristica e Ostetricia di Malaga, Università di Malaga
- ♦ Laurea in Infermieristica presso la Scuola Universitaria di Infermieristica "Salus Infirmorum" dell'Università di Cadice

Personale docente

Dott.ssa Amor Besada, Noelia

- ◆ Ostetrica nel Centro Medico pellegrinaggio di Pontevedra
- ◆ Ostetrica presso il Servizio Sanitario della Galizia
- ◆ Laboratori

Dott.ssa Andrés Núñez, Carmen Patricia

- ◆ Specialista in Ostetricia e Ginecologia presso l'Ospedale Universitario di Ceuta
- ◆ Specialista in Ginecologia e Ostetricia presso l'Ospedale Quironsalud di Campo de Gibraltar
- ◆ Specialista in INGESA
- ◆ Unità di Gestione Clinica Ginecologia presso l'Ospedale Universitario Universitario San Cecilio. Granada
- ◆ Laurea in Medicina e Chirurgia

Dott.ssa Carrasco Racero, María Mercedes

- ◆ Infermiera specializzata in Assistenza Ginecologica
- ◆ Coordinatrice del Tirocinio presso il Centro Infermieristico Universitario, Ronda, Spagna
- ◆ Laurea in Infermieristica
- ◆ Docente

Dott.ssa De Dios Pérez, María Isabel

- ◆ Ostetrica presso l'Ospedale Universitario di Saragozza
- ◆ Laurea in Infermieristica
- ◆ Infermiera Specialista in Ostetricia e Ginecologia

Dott.ssa Díaz Lozano, Paula

- ◆ Ostetrica presso l'Ospedale Universitario Virgen di Ceuta
- ◆ Ostetrica nell'Area Sanitaria di Ceuta
- ◆ Specialista in Ostetricia e Ginecologia presso l'Ospedale Universitario di Ceuta
- ◆ Docente Specializzata in Ostetricia
- ◆ Laurea in Infermieristica presso la Facoltà di Infermieristica e Fisioterapia dell'Università di Cadice

Dott.ssa Gilart Cantizano, Patricia

- ◆ Infermiera Specialista in Ginecologia e Ostetricia
- ◆ Ostetrica specializzata, Campo de Gibraltar
- ◆ Ostetrica nell'Ospedale Quirónsalud, Campo de Gibraltar
- ◆ Specializzazione in Ostetricia presso il Servizio Sanitario Andaluso
- ◆ Infermiera di Terapia Intensiva e di Emergenza nel Servizio Sanitario Andaluso
- ◆ Docente
- ◆ Laurea in Infermieristica
- ◆ Esperto Universitario in Nutrizione Comunitaria, UNED
- ◆ Esperto Universitario in Rischi Cardiovascolari III presso la UNED
- ◆ Esperto Universitario in Urgenze ed Emergenze dell'Università Complutense di Madrid.

Dott.ssa Llinás Prieto, Lucía

- ◆ Infermiera Specializzata in Assistenza Ginecologiche
- ◆ Docente
- ◆ Laurea in Infermieristica

Dott. Márquez Díaz, Antonio

- ◆ Ostetrico di base presso la Giunta Regionale Andalus
- ◆ Ostetrico presso il Gruppo HLA dell'Ospedale El Ángel
- ◆ Ostetrico presso gli ospedali Vithas
- ◆ Tutor degli Specializzandi di Infermieristica
- ◆ Tutor di OPOSALUD
- ◆ Infermiere del Dipartimento di Emergenza dell'Ospedale El Ángel
- ◆ Infermiere nel reparto di terapia intensiva pediatrica e neonatale dell'Ospedale El Ángel
- ◆ Ostetrica specializzanda presso la Giunta Regionale Andalus
- ◆ Ostetrico presso l'Ospedale Costa del Sol
- ◆ Ostetrico presso l'Ospedale Quirón Campo de Gibraltar
- ◆ Master Universitario in Economia Sanitaria, Gestione della Salute e Uso Razionale dei Farmaci dell'Università di Malaga
- ◆ Master Universitario in Nuove Tendenze di Ricerca nelle Scienze della Salute dell'Università di Malaga
- ◆ Master in Salute Pubblica presso l'Università di Almeria
- ◆ Master in Prescrizione Infermieristica e Monitoraggio Farmaceutico presso l'Università di Valencia
- ◆ Master in Farmacoterapia presso l'Università di Valencia
- ◆ Laurea in Infermieristica presso l'Università di Malaga

Dott. Mérida Téllez, Juan Manuel

- ◆ Infermiere Specialista in Ginecologia e Ostetricia
- ◆ Ostetrico presso l'Ospedale Costa del Sol. Marbella, Spagna
- ◆ Docente
- ◆ Laurea in Infermieristica

Dott.ssa Mérida Yáñez, Beatriz

- ◆ Infermiera Specialista in Ginecologia e Ostetricia
- ◆ Specializzazione in Ostetricia presso il Servizio Sanitario Andalus
- ◆ Ostetrica presso gli ospedali Vithas
- ◆ Ostetrica presso il Servizio Sanitario di Murcia
- ◆ Dottorato in Scienze della Salute
- ◆ Laurea in Infermieristica
- ◆ Membro di Comitato Scientifico del Primo Congresso Internazionale di Ricerca e Innovazione in Infermieristica e Fisioterapia di Ceuta e Melilla, Comitato Scientifico della Rivista Nazionale della Salute

Dott. Muñoz Vela, Francisco Javier

- ◆ Infermiere Specialista in Ginecologia e Ostetricia
- ◆ Coordinatore della di pratica infermieristica presso l'Ospedale di Materno-Infantile di Malaga
- ◆ Ostetrico presso l'Ospedale Universitario Regionale Carlos Haya
- ◆ Ostetrico presso l'Ospedale Parque San Antonio
- ◆ Ostetrico in Assistenza Specializzata presso l'Ospedale MaternoInfantile di Malaga
- ◆ Professore Associata del Dipartimento di Infermieristica presso l'Università di Malaga
- ◆ Laurea in Infermieristica presso l'Università di Malaga

Dott.ssa Palomo Gómez, Rocío

- ◆ Infermiera Specializzata in Ginecologia e Ostetricia
- ◆ Ostetrica in Attenzione Specializzata a Ceuta
- ◆ Ostetrica presso l'Ospedale Universitario Regionale Carlos Haya. Malaga, Spagna
- ◆ Docente dell'Unità Didattica di Ostetricia di Malaga
- ◆ Laurea in Infermieristica

Dott.ssa Revidiego Pérez, María Dolores

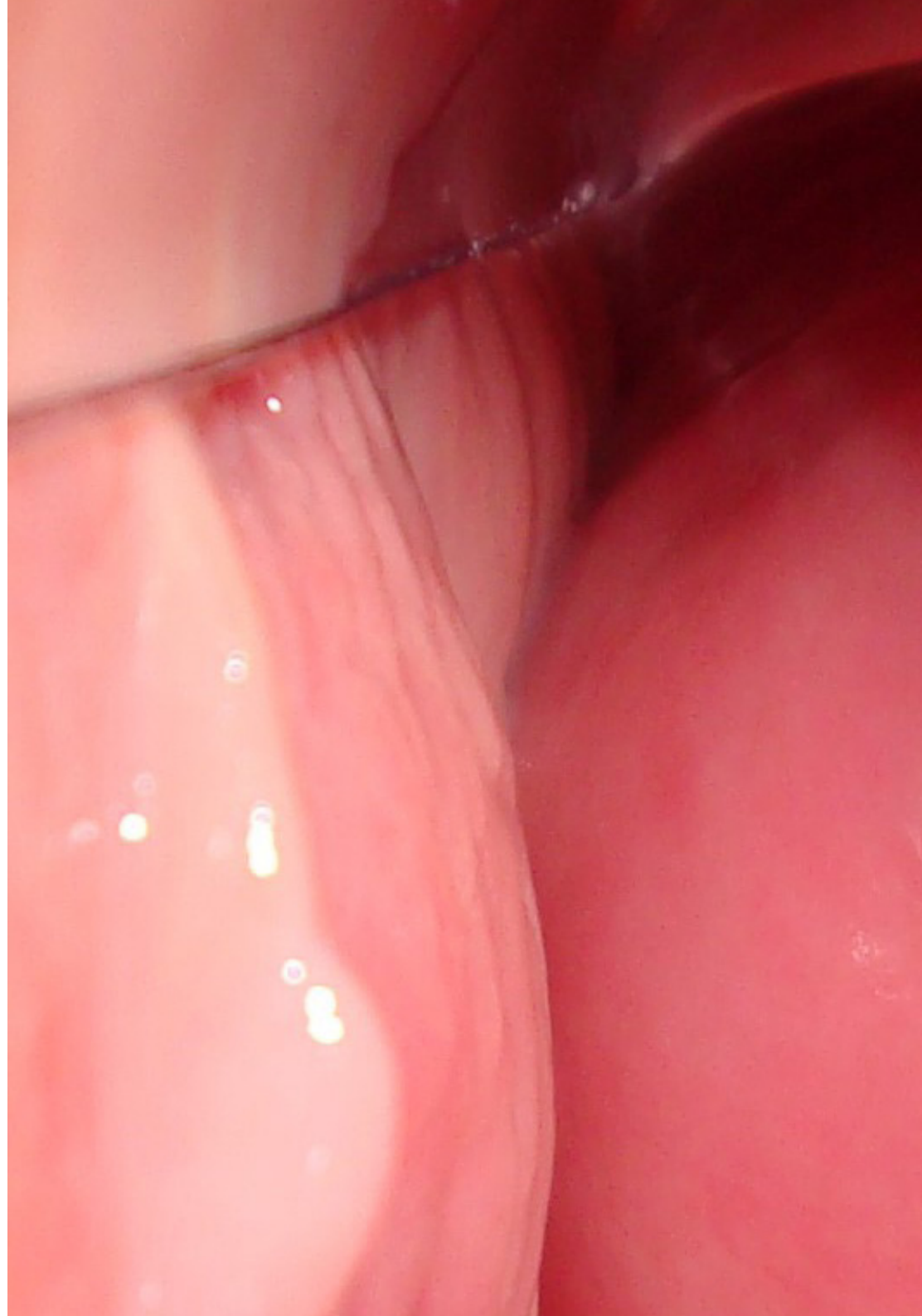
- ◆ Infermiera Specializzata in Ginecologia e Ostetricia
- ◆ Ostetrica specializzata, Campo de Gibraltar
- ◆ Ostetrica nell'Ospedale Quirónsalud, Campo de Gibraltar
- ◆ Docente
- ◆ Laurea in Infermieristica

Dott.ssa Rivero Gutiérrez, Carmen

- ◆ Ostetrica in Ostetricia presso Cure Primarie dell'Area Sanitaria di Ceuta
- ◆ Ostetrica presso Ingesa Ceuta
- ◆ Ostetrica presso il Complesso Ospedaliero Universitario Puerta del Mar
- ◆ Docente e tutor dell'Unità Didattica di Ostetricia di Ceuta
- ◆ Laurea in Infermieristica

Dott. Rodríguez Díaz, David

- ◆ Infermiere presso l'Ospedale Universitario Nuestra Señora de Candelaria
- ◆ Docente
- ◆ Laurea in Infermieristica



Dott. Vázquez Lara, Francisco José

- ◆ Specialista in Scienze Biologiche
- ◆ Docente
- ◆ Dottorato presso l'Università Politecnica di Valencia
- ◆ Laurea in Scienze Biologiche

Dott.ssa Vázquez Lara, María Dolores

- ◆ Infermiera specializzata in Assistenza Primaria alla Donna Incinta
- ◆ Infermiera in Assistenza Primaria nel Campo di Gibilterra
- ◆ Docente
- ◆ Laurea in Infermieristica

“

Non tutte le istituzioni accademiche offrono un livello di supporto didattico così elevato. Ecco perché TECH è diversa e migliore delle altre"

06

Strutturazione del programma

Il programma prevede 1.500 ore di aggiornamento teorico, in cui lo studente troverà una moltitudine di materiale presentato in diversi formati: video dettagliati, articoli di ricerca, letture complementari, esercizi di autoconoscenza, riassunti dinamici di ogni unità, immagini e molto altro. In questo modo, potrà approfondire in modo personalizzato gli aspetti che ritiene più rilevanti per le proprie prestazioni professionali.



“

L'intero contenuto del Campus Virtuale potrà essere scaricato su qualsiasi dispositivo dotato di connessione internet, per poterlo consultare, anche dopo la fine di questo Master Semipresenziale”

Modulo 1. Anatomia e fisiologia del sistema riproduttivo umano

- 1.1. Anatomia dell'apparato genitale femminile e maschile
 - 1.1.1 Descrizione femminile
 - 1.1.2 Descrizione maschile
- 1.2. Istologia degli organi genitali e del seno
 - 1.2.1 Descrizione istologica
- 1.3. Introduzione alle basi cellulari e genetiche della gametogenesi femminile
 - 1.3.1 Descrizione cellulare e genetica
- 1.4. Basi dell'endocrinologia riproduttiva
 - 1.4.1 Il processo ormonale riproduttivo
- 1.5. Acquisizione del sesso
 - 1.5.1 Differenziazione sessuale
- 1.6. Fisiologia femminile
 - 1.6.1 Ciclo ovarico
 - 1.6.2 Ciclo uterino
 - 1.6.3 Ciclo e fisiologia della vagina e della vulva
- 1.7. Fisiologia maschile
 - 1.7.1 Testicoli e gametogenesi
 - 1.7.2 Regolazione funzionale del testicolo
 - 1.7.3 Ghiandole sessuali accessorie maschili
 - 1.7.4 Eiaculazione precoce. L'eiaculato e la sua composizione
- 1.8. Regolazione neuroormonale della funzione riproduttiva. L'asse diencefalo-ipofisi-gonadi
 - 1.8.1 Processo di regolazione ormonale
 - 1.8.2 Feedback
- 1.9. Pubertà
 - 1.9.1 Concetto
 - 1.9.2 Differenziazione
- 1.10. Fisiologia del climaterio
 - 1.10.1 Cronologia
 - 1.10.2 Fenomenologia
 - 1.10.3 Meccanismo
- 1.11. Sessualità umana
 - 1.11.1 Fisiologia sessuale: aspetti neuroendocrini e psicologici

- 1.12. Sintomi delle ginecopatie, sintomi mestruali
 - 1.12.1 Terminologia e considerazioni generali
 - 1.12.2 Il flusso di scarico generale e i suoi trattamenti
- 1.13. Esami complementari ginecologici
 - 1.13.1 Citologia del collo dell'utero
 - 1.13.2 Speculosopia
 - 1.13.3 Esame vaginale manuale
 - 1.13.4 Tampone vaginale
 - 1.13.5 Colposcopia
 - 1.13.6 Isteroscopia

Modulo 2. Pubertà, mestruazioni e climaterio

- 2.1. Patologia della pubertà
 - 2.1.1 Pubertà precoce
 - 2.1.2 Ritardo puberale
- 2.2. Disturbi mestruali
 - 2.2.1 Amenorrea ipotalamica
 - 2.2.2 Amenorrea di tipo ipofisario
 - 2.2.3 Iperprolattinemia
- 2.3. Amenorrea uterina
 - 2.3.1 Protocollo
 - 2.3.2 Diagnosi
- 2.4. Emorragie uterine funzionali
 - 2.4.1 Emorragie ovulatorie
 - 2.4.2 Emorragie anovulatorie
 - 2.4.3 Emorragia da causa extragenitale
- 2.5. Patologia del climaterio
 - 2.5.1 Trattamento della patologia del climaterio: TSH
 - 2.5.2 Terapia ormonale sostitutiva e cancro ginecologico
 - 2.5.3 Misure complementari o alternative in menopausa
 - 2.5.4 Fitoestrogeni

Modulo 3. Patologia infettiva ginecologica e malattie sessualmente trasmissibili

- 3.1. Infezioni sessualmente trasmissibili
 - 3.1.1 Eziologia
 - 3.1.2 Epidemiologia
- 3.2. Processi infettivi del sistema riproduttivo
 - 3.2.1 Eziologia
 - 3.2.2 Classificazione
 - 3.2.3 Trattamento
- 3.3. Vulvovaginite
 - 3.3.1 Descrizione
 - 3.3.2 Trattamento
- 3.4. Candidosi vaginale
 - 3.4.1 Descrizione
 - 3.4.2 Trattamento
- 3.5. Vaginosi batterica
 - 3.5.1 Descrizione
 - 3.5.2 Trattamento
- 3.6. Tricomoniiasi vaginale
 - 3.6.1 Descrizione
 - 3.6.2 Trattamento
- 3.7. Sifilide
 - 3.7.1 Descrizione
 - 3.7.2 Trattamento
- 3.8. Cancroide
 - 3.8.1 Descrizione
 - 3.8.2 Trattamento
- 3.9. Linfogranuloma venereo
 - 3.9.1 Descrizione
 - 3.9.2 Trattamento
- 3.10. Herpes simplex
 - 3.10.1 Descrizione
 - 3.10.2 Trattamento
- 3.11. Infezioni che portano a uretrite e cervicite
 - 3.11.1 Descrizione
 - 3.11.2 Trattamento
- 3.12. Condiloma acuminato
 - 3.12.1 Descrizione
 - 3.12.2 Trattamento
- 3.13. Mollusco contagioso
 - 3.13.1 Descrizione
 - 3.13.2 Trattamento
- 3.14. Scabbia
 - 3.14.1 Descrizione
 - 3.14.2 Trattamento
- 3.15. Pediculosi pubis
 - 3.15.1 Descrizione
 - 3.15.2 Trattamento
- 3.16. HIV
 - 3.16.1 Descrizione
 - 3.16.2 Trattamento
- 3.17. Malattia infiammatoria pelvica
 - 3.17.1 Descrizione
 - 3.17.2 Trattamento
- 3.18. Infezione da papillomavirus
 - 3.18.1 Descrizione
 - 3.18.2 Trattamento

Modulo 4. Assistenza alle donne con problemi ginecologici

- 4.1. Dolore di origine pelvico
 - 4.1.1 Dismenorrea
 - 4.1.2 Sindrome premestruale, endometriosi e altre ancora
 - 4.1.3 Assistenza infermieristica
- 4.2. Malformazioni del sistema genitale
 - 4.2.1 Malformazioni della vulva
 - 4.2.2 Malformazioni della vagina
 - 4.2.3 Malformazioni del collo dell'utero
 - 4.2.4 Malformazioni dell'utero
 - 4.2.5 Malformazioni ovariche
 - 4.2.6 Malformazioni degli organi urinari inferiori. Fistole urogenitali
 - 4.2.7 Mutilazione genitale femminile
 - 4.2.8 Malformazioni del seno
- 4.3. Tumori benigni
 - 4.3.1 Tumori benigni della vulva
 - 4.3.2 Tumori benigni della vagina
 - 4.3.3 Tumori benigni dell'ovaio
- 4.4. Patologia ginecologica benigna
 - 4.4.1 Patologia benigna del collo dell'utero
 - 4.4.2 Patologia benigna del corpo uterino e dell'endometrio
 - 4.4.3 Patologia benigna delle tube di falloppio
- 4.5. Alterazioni della statica genitale
 - 4.5.1 Prolasso uterino
 - 4.5.2 Cistocele
 - 4.5.3 Rettocele
 - 4.5.4 Enterocele
- 4.6. Lacerazioni vulvovaginali e perineali e fistole rettovaginali

- 4.7. Patologia vulvo-vaginale
 - 4.7.1 Vulvovaginite
 - 4.7.2 Bartolinite
 - 4.7.3 Lichen sclerosus
 - 4.7.4 Malattia di Paget
 - 4.7.5 Cancro vulvare e vaginale
- 4.8. Patologia della colonna cervicale
 - 4.8.1 Cervicite
 - 4.8.2 Polipi
 - 4.8.3 Tumore cervicale
- 4.9. Patologia uterina
 - 4.9.1 Mioma uterino
 - 4.9.2 Tumore endometriale
- 4.10. Patologia annessiale
 - 4.10.1 Malattia Infiammatoria Pelvica (PID)
 - 4.10.2 Sindrome dell'Ovaio Policistico (SOP)
 - 4.10.3 Endometriosi
 - 4.10.4 Carcinoma ovarico

Modulo 5. Assistenza alle donne con problemi oncologici ginecologici

- 5.1. Diagnosi precoce del cancro al seno e del cancro ginecologico
 - 5.1.1 Programmi di diagnosi precoce e di screening della popolazione
 - 5.1.2 Screening dei gruppi a rischio
- 5.2. Epidemiologia del cancro al seno e del cancro ginecologico
 - 5.2.1 Analisi e test diagnostici
- 5.3. Cancro al seno e ginecologico
 - 5.3.1 Descrizione
 - 5.3.2 Trattamento
- 5.4. Tumore della vulva
 - 5.4.1 Descrizione
 - 5.4.2 Trattamento

- 5.5. Cancro al collo dell'utero
 - 5.5.1 Descrizione
 - 5.5.2 Trattamento
- 5.6. Cancro dell'endometrio
 - 5.6.1 Descrizione
 - 5.6.2 Trattamento
- 5.7. Sarcoma uterino
 - 5.7.1 Descrizione
 - 5.7.2 Trattamento
- 5.8. Tumore ovarico
 - 5.8.1 Descrizione
 - 5.8.2 Trattamento
- 5.9. Tumore al seno
 - 5.9.1 Descrizione
 - 5.9.2 Trattamento
- 5.10. Aspetti psicologici del cancro ginecologico
 - 5.10.1 Assistenza infermieristica
 - 5.10.2 Cure palliative e trattamento del dolore

Modulo 6. Chirurgia ginecologica

- 6.1. Interventi chirurgici ginecologici
 - 6.1.1 Chirurgia ginecologica
 - 6.1.2 Chirurgia del seno
- 6.2. La paziente ginecologica ricoverata
 - 6.2.1 Cure preoperatorie
 - 6.2.2 Terapie post-operatorie
 - 6.2.3 Complicazioni
- 6.3. Anestesia in Ginecologia
 - 6.3.1 Descrizione delle varie tecniche
 - 6.3.2 Assistenza Infermieristica
- 6.4. Chirurgia endoscopica (laparoscopia)
 - 6.4.1 Descrizione
 - 6.4.2 Protocollo d'azione

- 6.5. Chirurgia endoscopica (Isteroscopia)
 - 6.5.1 Descrizione
 - 6.5.2 Protocollo d'azione
- 6.6. Chirurgia tubarica.
 - 6.6.1 Descrizione
 - 6.6.2 Protocollo d'azione
- 6.7. Chirurgia robotica applicata alla ginecologia
 - 6.7.1 Descrizione
 - 6.7.2 Assistenza Infermieristica

Modulo 7. Patologia del seno

- 7.1. Esame clinico e strumentale in patologia mammaria
 - 7.1.1 Vari metodi esplorativi
 - 7.1.2 Tipi di metodi diagnostici
- 7.2. Patologia benigna del seno
 - 7.2.1 Anomalie
 - 7.2.2 Disturbi funzionali
 - 7.2.3 Mastodinia
 - 7.2.4 Processi infiammatori
 - 7.2.5 Patologia tumorale benigna
- 7.3. Tumore al seno
 - 7.3.1 Epidemiologia e fattori di rischio
 - 7.3.2 Prevenzione primaria. Diagnosi precoce. Lesioni non palpabili
 - 7.3.3 Aspetti clinici e sviluppo
 - 7.3.4 Classificazione TNM
 - 7.3.5 Biologia del carcinoma mammario (marcatori)
- 7.4. Trattamenti per il cancro al seno
 - 7.4.1 Tipo di trattamento
 - 7.4.2 Assistenza infermieristica
- 7.5. Monitoraggio e gestione delle pazienti affette da cancro al seno
 - 7.5.1 Controllo assistenziale
 - 7.5.2 Educazione sanitaria
 - 7.5.3 Assistenza infermieristica

Modulo 8. Incontinenza Urinaria (IU)

- 8.1. Epidemiologia dell'incontinenza Urinaria
 - 8.1.1 Incidenza
 - 8.1.2 Incidenza
- 8.2. Tipi di incontinenza Urinaria
 - 8.2.1 Concetto
 - 8.2.2 Classificazione
- 8.3. Valutazione Infermieristica in presenza di Incontinenza Urinaria
 - 8.3.1 Processo di Assistenza Infermieristica
 - 8.3.2 Assistenza Infermieristica
- 8.4. Diagnosi infermieristiche in presenza di Incontinenza Urinaria
 - 8.4.1 Metodi esplorativi
 - 8.4.2 Metodi diagnostici
- 8.5. Trattamento dell'Incontinenza Urinaria
 - 8.5.1 Trattamento non chirurgico
 - 8.5.2 Trattamento chirurgico
- 8.6. Prevenzione e gestione infermieristica dell'Incontinenza Urinaria nelle donne
 - 8.6.1 Educazione alla salute





Modulo 9. Urgenze ginecologiche e ostetriche

- 9.1. Dolore addominale ginecologico
 - 9.1.1 Concetto
 - 9.1.2 Assistenza infermieristica
- 9.2. Traumi e lesioni dell'apparato genitale
 - 9.2.1 Tipologie
 - 9.2.2 Assistenza infermieristica
- 9.3. Violenza sessuale
 - 9.3.1 Concetto
 - 9.3.2 Diagnosi
 - 9.3.3 Assistenza infermieristica
- 9.4. Emorragia ginecologica
 - 9.4.1 Classificazione
 - 9.4.2 Assistenza infermieristica
- 9.5. Minaccia di parto pretermine
 - 9.5.1 Concetto
 - 9.5.2 Trattamento
 - 9.5.3 Assistenza infermieristica
- 9.6. Stati ipertensivi della gravidanza
 - 9.6.1 Classificazione
 - 9.6.2 Trattamento
 - 9.6.3 Assistenza infermieristica
- 9.7. Emorragia ostetrica
 - 9.7.1 Emorragia nel 1° trimestre di gravidanza
 - 9.7.2 Emorragia nel 2° e 3° trimestre di gravidanza
 - 9.7.3 Emorragia post-partum

07

Tirocinio Clinico

Al termine del periodo di aggiornamento online, il programma prevede un periodo di tirocinio presso un centro clinico di riferimento. L'Infermiere avrà il supporto di un tutor che lo accompagnerà durante tutto il percorso, sia nella preparazione che nello svolgimento del tirocinio clinico. Potrai mettere in pratica le nuove conoscenze acquisite durante la fase di apprendimento a distanza di questa qualifica.



“

Un'opportunità unica per fare 120 ore di esperienza lavorativa in un centro clinico leader a livello internazionale"

Il periodo di tirocinio di questo programma di Infermieristica Ginecologica consiste in un periodo di pratica svolto in un centro prestigioso, della durata di 3 settimane, dal lunedì al venerdì, con 8 ore consecutive in affiancamento a un assistente specialista. Questa esperienza consentirà di vedere pazienti prendendo parte ad un'equipe di professionisti di riferimento dell'area dell'Infermieristica Ginecologica, applicando le procedure diagnostiche più innovative e pianificando interventi di ultima generazione per ogni patologia.

In questo tirocinio, di carattere assolutamente pratico, le attività sono finalizzate allo sviluppo e al perfezionamento delle competenze necessarie per l'erogazione dell'assistenza sanitaria in ambiti e condizioni che richiedono elevato livello di qualificazione, e che sono orientate alla preparazione specifica per l'esercizio dell'attività, in un ambiente di sicurezza per il paziente e con un'elevata performance professionale.

La fase pratica prevede la partecipazione attiva dello studente che svolgerà le attività e le procedure di ogni area di competenza (imparare a imparare e imparare a fare), con l'accompagnamento e la guida del personale docente e degli altri compagni di corso che facilitano il lavoro di squadra e l'integrazione multidisciplinare come competenze trasversali per la pratica medicina clinica presso il servizio di Ginecologia (imparare a essere e imparare a relazionarsi).

Le procedure descritte di seguito costituiranno la base della parte pratica della specializzazione e la relativa attuazione è subordinata sia all'idoneità dei pazienti sia alla disponibilità del centro e al suo carico di lavoro; le attività proposte sono le seguenti:





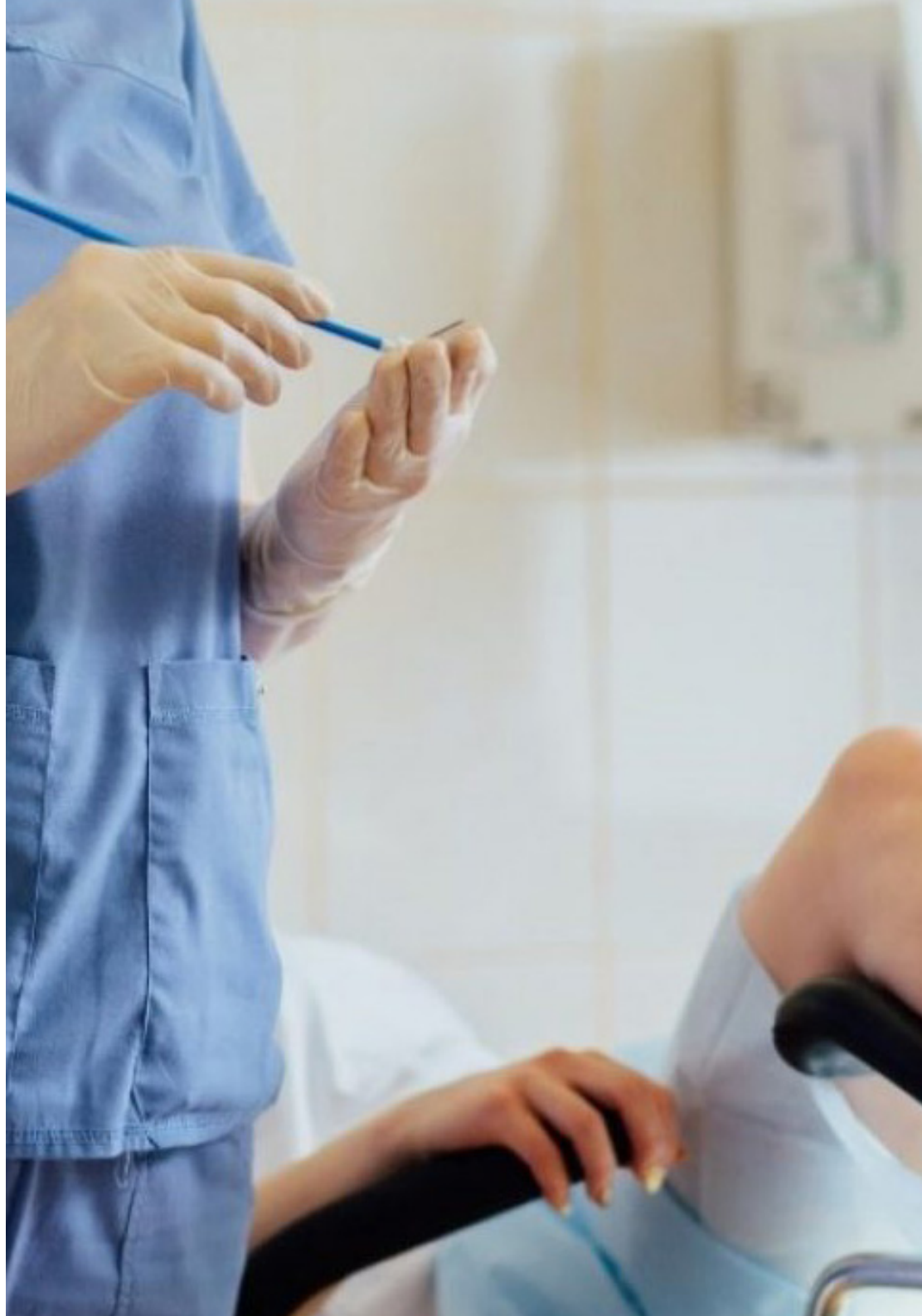
Modulo	Attività
Aggiornamento in anatomia e fisiologia delle donne	Discutere l'anatomia e la fisiologia ginecologica nelle diverse fasi della vita nell'uomo e nella donna
	Identificare i sintomi delle ginecopatie, i sintomi mestruali in diverse pazienti
	Eeguire esami ginecologici complementari
	Riconoscere le patologie della pubertà, se necessario
	Fornire assistenza infermieristica alle pazienti affette da amenorrea uterina
Assistenza alle donne con patologia infettiva e oncologica	Riconoscere le infezioni sessualmente trasmissibili al momento della consultazione
	Fornire assistenza infermieristica alle pazienti affette da malattia infiammatoria pelvica
	Partecipare alla diagnosi delle infezioni che portano all'uretrite e alla cervicite
	Fornire assistenza infermieristica alle pazienti affette da Infezione da papillomavirus
	Svolgere la diagnosi precoce del cancro al seno e del cancro ginecologico
	Partecipare alla diagnosi e al trattamento del cancro dell'endometrio, della vulva, della mammella o del collo dell'utero
Aggiornamento sull'intervento infermieristico in chirurgia ginecologica	Discutere gli interventi chirurgici ginecologici durante lo svolgimento di incontri clinici
	Partecipare a interventi di chirurgia endoscopica (laparoscopia), chirurgia endoscopica (isteroscopia) e interventi alle tube che si svolgono durante il ricovero
	Fornire assistenza infermieristica durante l'anestesia in Ginecologia
Urgenze ginecologiche e ostetriche	Stabilire un approccio aggiornato alla diagnosi e al trattamento del dolore addominale ginecologico
	Gestire i traumi e le lesioni dell'apparato genitale
	Fornire assistenza infermieristica in caso di violenze sessuali
	Partecipare alla diagnosi e al trattamento degli stati ipertensivi della gravidanza o delle minacce di travaglio pretermine

Assicurazione di responsabilità civile

La preoccupazione principale di questa istituzione è quella di garantire la sicurezza sia dei tirocinanti sia degli altri agenti che collaborano ai processi di tirocinio in azienda. All'interno delle misure rivolte a questo fine ultimo, esiste la risposta a qualsiasi incidente che possa verificarsi durante il processo di insegnamento-apprendimento.

A tal fine, questa entità formativa si impegna a stipulare un'assicurazione di responsabilità civile per coprire qualsiasi eventualità possa verificarsi durante lo svolgimento del tirocinio all'interno del centro di collocamento.

La polizza di responsabilità civile per i tirocinanti deve garantire una copertura assicurativa completa e deve essere stipulata prima dell'inizio del periodo di tirocinio. In questo modo, il tirocinante non dovrà preoccuparsi in caso di situazioni impreviste e avrà a disposizione una copertura fino al termine del periodo di tirocinio presso il centro.



Condizioni generali del tirocinio

Le condizioni generali dell'accordo di tirocinio per il programma sono le seguenti:

1. TUTORAGGIO: durante il Master Semipresenziale agli studenti verranno assegnati due tutor che li seguiranno durante tutto il percorso, risolvendo eventuali dubbi e domande. Da un lato, lo studente disporrà di un tutor professionale appartenente al centro di inserimento lavorativo che lo guiderà e lo supporterà in ogni momento. Dall'altro lato, allo studente verrà assegnato anche un tutor accademico che avrà il compito di coordinare e aiutare lo studente durante l'intero processo, risolvendo i dubbi e fornendogli tutto ciò di cui potrebbe aver bisogno. In questo modo, il professionista sarà accompagnato in ogni momento e potrà risolvere tutti gli eventuali dubbi, sia di natura pratica che accademica.

2. DURATA: il programma del tirocinio avrà una durata di tre settimane consecutive di preparazione pratica, distribuite in giornate di 8 ore lavorative, per cinque giorni alla settimana. I giorni di frequenza e l'orario saranno di competenza del centro, che informerà debitamente e preventivamente il professionista, con un sufficiente anticipo per facilitarne l'organizzazione.

3. ASSENZE: in caso di mancata presentazione il giorno di inizio del Master Semipresenziale, lo studente perderà il diritto allo stesso senza possibilità di rimborso o di modifica di date. L'assenza per più di due giorni senza un giustificato motivo/certificato medico comporterà la rinuncia dello studente al tirocinio e, pertanto, la relativa automatica cessazione. In caso di ulteriori problemi durante lo svolgimento del tirocinio, essi dovranno essere debitamente e urgentemente segnalati al tutor accademico.

4. CERTIFICAZIONE: lo studente che supererà il Master Semipresenziale riceverà un certificato che attesterà il tirocinio svolto presso il centro in questione.

5. RAPPORTO DI LAVORO: il Master Semipresenziale non costituisce alcun tipo di rapporto lavorativo.

6. STUDI PRECEDENTI: alcuni centri potranno richiedere un certificato di studi precedenti per la partecipazione al Master Semipresenziale. In tal caso, sarà necessario esibirlo al dipartimento tirocini di TECH affinché venga confermata l'assegnazione del centro prescelto.

7. NON INCLUSO: il Master Semipresenziale non includerà nessun elemento non menzionato all'interno delle presenti condizioni. Pertanto, non sono inclusi alloggio, trasporto verso la città in cui si svolge il tirocinio, visti o qualsiasi altro servizio non menzionato.

Tuttavia, gli studenti potranno consultare il proprio tutor accademico per qualsiasi dubbio o raccomandazione in merito. Egli fornirà tutte le informazioni necessarie per semplificare le procedure.

08

Dove posso svolgere il Tirocinio Clinico?

I tirocini clinici di questo Master Semipresenziale possono essere svolti in un centro di alto livello specializzato in Servizio di Ginecologia in Infermieristica. Questa fase della qualifica è una delle più importanti, poiché è il momento in cui le conoscenze apprese vengono messe in pratica, grazie all'accesso e al follow-up di pazienti con patologie o che necessitano di cure ginecologiche, il tutto sotto la guida di specialisti di fama.





“

Accedi a un tirocinio in un centro di riferimento nel campo della Ginecologia e ottieni numerose opportunità professionali”



Gli studenti potranno svolgere il tirocinio di questo Master Semipresenziale presso i seguenti centri:



Infermieristica

Centro Médico Villanueva de la Cañada

Paese	Città
Spagna	Madrid

Indirizzo: C. Arquitecto Juan de Herrera, 2, 28691 Villanueva de la Cañada, Madrid

Centro medico con servizi nelle principali specialità cliniche ed esami diagnostici

Ambiti pratici di competenza:

- Nutrizione Clinica in Pediatria
- Ecografia Clinica in Assistenza Primaria



Infermieristica

Diagnoslab

Paese	Città
Spagna	Madrid

Indirizzo: C. Cam. del Berrocal, 4, 28400 Collado Villalba, Madrid

Laboratorio di analisi cliniche per la diagnostica medica

Ambiti pratici di competenza:

- Analisi Cliniche
- Assistenza Infermieristica in Ginecologia



Infermieristica

Clínica Montesinos

Paese	Città
Spagna	Valencia

Indirizzo: Calle del Duque de Calabria, 8, bajo izquierdo, 46005, Valencia

Centro sanitario specializzato nella salute delle donne

Ambiti pratici di competenza:

- Assistenza Infermieristica in Ginecologia
- Infermieristica Ostetrica



Infermieristica

Clínica Gaias Santiago

Paese	Città
Spagna	La Coruña

Indirizzo: Calle Pintor Xaime Quesada 4, 15702, Santiago

Centro medico multidisciplinare con assistenza in più di una dozzina di specialità

Ambiti pratici di competenza:

- Assistenza Infermieristica in Ginecologia
- Assistenza Infermieristica in Traumatologia



Infermieristica

Clínica Gaias Vigo

Paese	Città
Spagna	Pontevedra

Indirizzo: Calle Ballesta 8, 36202, Vigo

Centro medico multidisciplinare con assistenza in più di una dozzina di specialità

Ambiti pratici di competenza:

- Aggiornamento di Tecniche Diagnostiche e Terapeutiche in Radiologia



Infermieristica

Clínica Gaias Coruña

Paese	Città
Spagna	La Coruña

Indirizzo: Calle Calvo Sotelo 17, 15004 A Coruña

Centro medico multidisciplinare con assistenza in più di una dozzina di specialità

Ambiti pratici di competenza:

- Assistenza Infermieristica in Ginecologia



Infermieristica

Clínica Gaias Ribeira

Paese	Città
Spagna	La Coruña

Indirizzo: Avda. de la Coruña 52, 15960, Ribeira

Centro medico multidisciplinare con assistenza in più di una dozzina di specialità

Ambiti pratici di competenza:

- Assistenza Infermieristica in Ginecologia



Infermieristica

Clínica Gaias Lugo

Paese Città
Spagna Lugo

Indirizzo: Calle Quiroga Ballesteros,
27001, Lugo

Centro medico multidisciplinare
con assistenza in più di una dozzina di
di specialità

Ambiti pratici di competenza:

- Servizio di Ginecologia in Infermieristica
- Servizio di Traumatologia in Infermieristica



Infermieristica

Ginefiv Madrid

Paese Città
Spagna Madrid

Indirizzo: C. José Silva, 18, 28043 Madrid

Centro medico specializzato in fertilità
e promozione della gravidanza

Ambiti pratici di competenza:

- Servizio di Ginecologia in Infermieristica
- Servizio di Riproduzione Assistita in Infermieristica



Infermieristica

Ginefiv Getafe

Paese Città
Spagna Madrid

Indirizzo: Dirección: C. Madrid, 83, 28902
Getafe, Madrid

Centro medico specializzato in fertilità
e promozione della gravidanza

Ambiti pratici di competenza:

- Servizio di Riproduzione Assistita in Infermieristica
- Servizio di Ginecologia in Infermieristica



Infermieristica

Ginefiv San Sebastián de los Reyes

Paese Città
Spagna Madrid

Indirizzo: Av. de España, 8, 28703
San Sebastián de los Reyes, Madrid

Centro medico specializzato in fertilità
e promozione della gravidanza

Ambiti pratici di competenza:

- Servizio di Riproduzione Assistita in Infermieristica
- Servizio di Ginecologia in Infermieristica



Infermieristica

Hospital HM Modelo

Paese Città
Spagna La Coruña

Indirizzo: Rúa Virrey Osorio, 30, 15011,
A Coruña

Rete di cliniche private, ospedali e centri specializzati
distribuiti in tutta la Spagna.

Ambiti pratici di competenza:

- Anestesiologia e Rianimazione
- Cure Palliative



Infermieristica

Hospital Maternidad HM Belén

Paese Città
Spagna La Coruña

Indirizzo: R. Filantropía, 3, 15011, A Coruña

Rete di cliniche private, ospedali e centri specializzati
distribuiti in tutta la Spagna.

Ambiti pratici di competenza:

- Aggiornamento in Riproduzione Assistita
- Direzione di Ospedali e Servizi Sanitari



Infermieristica

Hospital HM Rosaleda

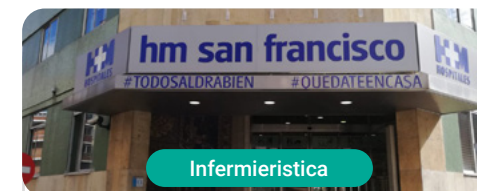
Paese Città
Spagna La Coruña

Indirizzo: Rúa de Santiago León de Caracas,
1, 15701, Santiago de Compostela, A Coruña

Rete di cliniche private, ospedali e centri specializzati
distribuiti in tutta la Spagna.

Ambiti pratici di competenza:

- Trapianto di Capelli
- Ortodonzia e Ortopedia Dentofacciale



Infermieristica

Hospital HM San Francisco

Paese Città
Spagna León

Indirizzo: C. Marqueses de San Isidro, 11,
24004, León

Rete di cliniche private, ospedali e centri specializzati
distribuiti in tutta la Spagna.

Ambiti pratici di competenza:

- Aggiornamento in Anestesiologia e Rianimazione
- Assistenza Infermieristica in Traumatologia



Infermieristica

Hospital HM Regla

Paese Città
Spagna León

Indirizzo: Calle Cardenal Landázuri, 2,
24003, León

Rete di cliniche private, ospedali e centri specializzati
distribuiti in tutta la Spagna.

Ambiti pratici di competenza:

- Aggiornamento in Trattamenti Psichiatrici per Pazienti Minorenni



Infermieristica

Hospital HM Nou Delfos

Paese Città
Spagna Barcellona

Indirizzo: Avinguda de Vallcarca, 151,
08023 Barcelona

Rete di cliniche private, ospedali e centri specializzati
distribuiti in tutta la Spagna.

Ambiti pratici di competenza:

- Medicina Estetica
- Nutrizione Clinica in Medicina



Infermieristica

Hospital HM Madrid

Paese Città
Spagna Madrid

Indirizzo: Pl. del Conde del Valle de Súchil, 16,
28015, Madrid

Rete di cliniche private, ospedali e centri specializzati
distribuiti in tutta la Spagna.

Ambiti pratici di competenza:

- Cure Palliative
- Anestesiologia e Rianimazione



Infermieristica

Hospital HM Montepríncipe

Paese Città
Spagna Madrid

Indirizzo: Av. de Montepríncipe, 25, 28660,
Boadilla del Monte, Madrid

Rete di cliniche private, ospedali e centri specializzati
distribuiti in tutta la Spagna.

Ambiti pratici di competenza:

- Cure Palliative
- Medicina Estetica



Infermieristica

Hospital HM Torrelodones

Paese Città
Spagna Madrid

Indirizzo: Av. Castillo Olivares, s/n, 28250,
Torrelodones, Madrid

Rete di cliniche private, ospedali e centri specializzati
distribuiti in tutta la Spagna.

Ambiti pratici di competenza:

- Anestesiologia e Rianimazione
- Cure Palliative



Infermieristica

Hospital HM Sanchinarro

Paese Città
Spagna Madrid

Indirizzo: Calle de Oña, 10, 28050, Madrid

Rete di cliniche private, ospedali e centri specializzati
distribuiti in tutta la Spagna.

Ambiti pratici di competenza:

- Anestesiologia e Rianimazione
- Cure Palliative



Infermieristica

Hospital HM Nuevo Belén

Paese Città
Spagna Madrid

Indirizzo: Calle José Silva, 7, 28043, Madrid

Rete di cliniche private, ospedali e centri specializzati
distribuiti in tutta la Spagna.

Ambiti pratici di competenza:

- Chirurgia Generale e dell'Apparato Digerente
- Nutrizione Clinica in Medicina



Infermieristica

Hospital HM Puerta del Sur

Paese Città
Spagna Madrid

Indirizzo: Av. Carlos V, 70, 28938,
Móstoles, Madrid

Rete di cliniche private, ospedali e centri specializzati
distribuiti in tutta la Spagna.

Ambiti pratici di competenza:

- Cure Palliative
- Oftalmologia Clinica



Infermieristica

Policlínico HM Rosaleda Lalín

Paese Città
Spagna Pontevedra

Indirizzo: Av. Buenos Aires, 102, 36500,
Lalín, Pontevedra

Rete di cliniche private, ospedali e centri specializzati
distribuiti in tutta la Spagna.

Ambiti pratici di competenza:

- Progressi in Ematologia e in Emoterapia
- Fisioterapia Neurologica



Infermieristica

Policlínico HM Imi Toledo

Paese Città
Spagna Toledo

Indirizzo: Av. de Irlanda, 21, 45005, Toledo

Rete di cliniche private, ospedali e centri specializzati
distribuiti in tutta la Spagna.

Ambiti pratici di competenza:

- Elettroterapia in Medicina Riabilitativa
- Trapianto di Capelli



Infermieristica

Ginefiv Barcelona

Paese Città
Spagna Barcellona

Indirizzo: Gran Vía de les Corts Catalanes,
456, 08015 Barcelona

Clinica della fertilità con oltre 35 anni di esperienza
in tecniche come l'inseminazione artificiale e la
fecondazione in vitro

Ambiti pratici di competenza:

- Servizio di Riproduzione Assistita in Infermieristica
- Assistenza Infermieristica in Ginecologia





Infermieristica

Policlínico HM Las Tablas

Paese Città
Spagna Madrid

Indirizzo: C. de la Sierra de Atapuerca, 5,
28050, Madrid

Rete di cliniche private, ospedali e centri specializzati
distribuiti in tutta la Spagna.

Ambiti pratici di competenza:

- Assistenza Infermieristica in Traumatologia
Diagnosi in Fisioterapia



Infermieristica

Policlínico HM Moraleja

Paese Città
Spagna Madrid

Indirizzo: P.º de Alcobendas, 10, 28109,
Alcobendas, Madrid

Rete di cliniche private, ospedali e centri specializzati
distribuiti in tutta la Spagna.

Ambiti pratici di competenza:

- Medicina Riabilitativa nell'Approccio alla Lesione Cerebrale
Acquisita



Infermieristica

Policlínico HM Sanchinarro

Paese Città
Spagna Madrid

Indirizzo: Av. de Manoteras, 10,
28050, Madrid

Rete di cliniche private, ospedali e centri specializzati
distribuiti in tutta la Spagna.

Ambiti pratici di competenza:

Assistenza Infermieristica in Ginecologia

09

Metodologia

Questo programma ti offre un modo differente di imparare. La nostra metodologia si sviluppa in una modalità di apprendimento ciclico: *il Relearning*.

Questo sistema di insegnamento viene applicato nelle più prestigiose facoltà di medicina del mondo ed è considerato uno dei più efficaci da importanti pubblicazioni come il *New England Journal of Medicine*.



“

Scopri il Relearning, un sistema che abbandona l'apprendimento lineare convenzionale, per guidarti attraverso dei sistemi di insegnamento ciclici: una modalità di apprendimento che ha dimostrato la sua enorme efficacia, soprattutto nelle materie che richiedono la memorizzazione”

In TECH Nursing School applichiamo il Metodo Casistico

In una data situazione concreta, cosa dovrebbe fare un professionista? Durante il programma affronterai molteplici casi clinici simulati ma basati su pazienti reali, per risolvere i quali dovrai indagare, stabilire ipotesi e infine fornire una soluzione. Esistono molteplici prove scientifiche sull'efficacia del metodo. I professionisti imparano meglio, in modo più veloce e sostenibile nel tempo.

Con TECH l'infermiere sperimenta un modo di imparare che sta scuotendo le fondamenta delle università tradizionali di tutto il mondo.



Secondo il dottor Gérvas, il caso clinico è una presentazione con osservazioni del paziente, o di un gruppo di pazienti, che diventa un "caso", un esempio o un modello che illustra qualche componente clinica particolare, sia per il suo potenziale didattico che per la sua singolarità o rarità. È essenziale che il caso sia radicato nella vita professionale attuale, cercando di ricreare le condizioni reali nella pratica professionale infermieristica.

“

Sapevi che questo metodo è stato sviluppato ad Harvard nel 1912 per gli studenti di Diritto? Il metodo casistico consisteva nel presentare agli studenti situazioni reali complesse per far prendere loro decisioni e giustificare come risolverle. Nel 1924 fu stabilito come metodo di insegnamento standard ad Harvard”

L'efficacia del metodo è giustificata da quattro risultati chiave:

1. Gli studenti che seguono questo metodo non solo raggiungono l'assimilazione dei concetti, ma sviluppano anche la loro capacità mentale, attraverso esercizi che valutano situazioni reali e l'applicazione delle conoscenze.
2. L'apprendimento è solidamente incorporato nelle abilità pratiche che permettono al professionista in infermieristica di integrare al meglio le sue conoscenze in ambito ospedaliero o in assistenza primaria.
3. L'approccio a situazioni nate dalla realtà rende più facile ed efficace l'assimilazione delle idee e dei concetti.
4. La sensazione di efficienza degli sforzi compiuti diventa uno stimolo molto importante per gli studenti e si traduce in un maggiore interesse per l'apprendimento e in un aumento del tempo dedicato al corso.



Metodologia Relearning

TECH coniuga efficacemente la metodologia del Caso di Studio con un sistema di apprendimento 100% online basato sulla ripetizione, che combina 8 diversi elementi didattici in ogni lezione.

Potenziamo il Caso di Studio con il miglior metodo di insegnamento 100% online: il Relearning.



L'infermiere imparerà mediante casi reali e la risoluzione di situazioni complesse in contesti di apprendimento simulati. Queste simulazioni sono sviluppate utilizzando software all'avanguardia per facilitare un apprendimento coinvolgente.

All'avanguardia della pedagogia mondiale, il metodo Relearning è riuscito a migliorare i livelli di soddisfazione generale dei professionisti che completano i propri studi, rispetto agli indicatori di qualità della migliore università online del mondo (Columbia University).

Mediante questa metodologia abbiamo formato più di 175.000 infermieri con un successo senza precedenti in tutte le specializzazioni indipendentemente dal carico pratico. La nostra metodologia pedagogica è stata sviluppata in un contesto molto esigente, con un corpo di studenti universitari di alto profilo socio-economico e un'età media di 43,5 anni.

Il Relearning ti permetterà di apprendere con meno sforzo e più performance, impegnandoti maggiormente nella tua specializzazione, sviluppando uno spirito critico, difendendo gli argomenti e contrastando le opinioni: un'equazione che punta direttamente al successo.

Nel nostro programma, l'apprendimento non è un processo lineare, ma avviene in una spirale (impariamo, disimpariamo, dimentichiamo e re-impariamo). Pertanto, combiniamo ciascuno di questi elementi in modo concentrico.

Il punteggio complessivo del sistema di apprendimento di TECH è 8.01, secondo i più alti standard internazionali.



Questo programma offre i migliori materiali didattici, preparati appositamente per i professionisti:



Materiali di studio

Tutti i contenuti didattici sono creati da specialisti che insegneranno nel programma universitario, appositamente per esso, in modo che lo sviluppo didattico sia realmente specifico e concreto.

Questi contenuti sono poi applicati al formato audiovisivo che supporterà la modalità di lavoro online di TECH. Tutto questo, con le ultime tecniche che offrono componenti di alta qualità in ognuno dei materiali che vengono messi a disposizione dello studente.



Tecniche e procedure di infermieristica in video

TECH aggiorna lo studente sulle ultime tecniche, progressi educativi e all'avanguardia delle tecniche infermieristiche attuali. Il tutto in prima persona, con il massimo rigore, spiegato e dettagliato affinché tu lo possa assimilare e comprendere. E la cosa migliore è che puoi guardarli tutte le volte che vuoi.



Riepiloghi interattivi

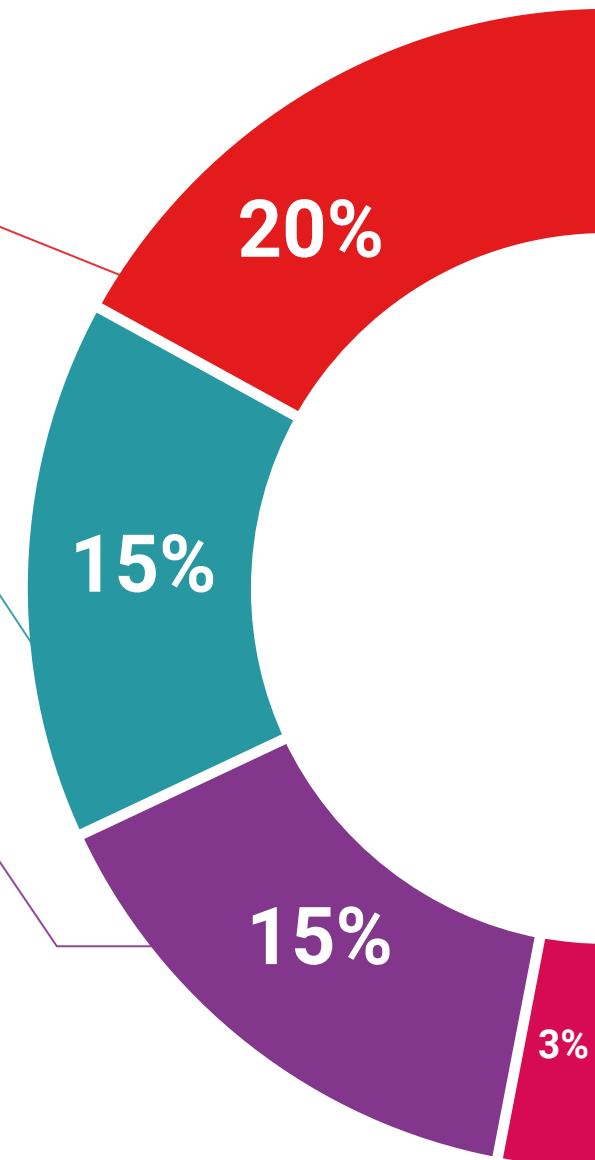
Il team di TECH presenta i contenuti in modo accattivante e dinamico in pillole multimediali che includono audio, video, immagini, diagrammi e mappe concettuali per consolidare la conoscenza.

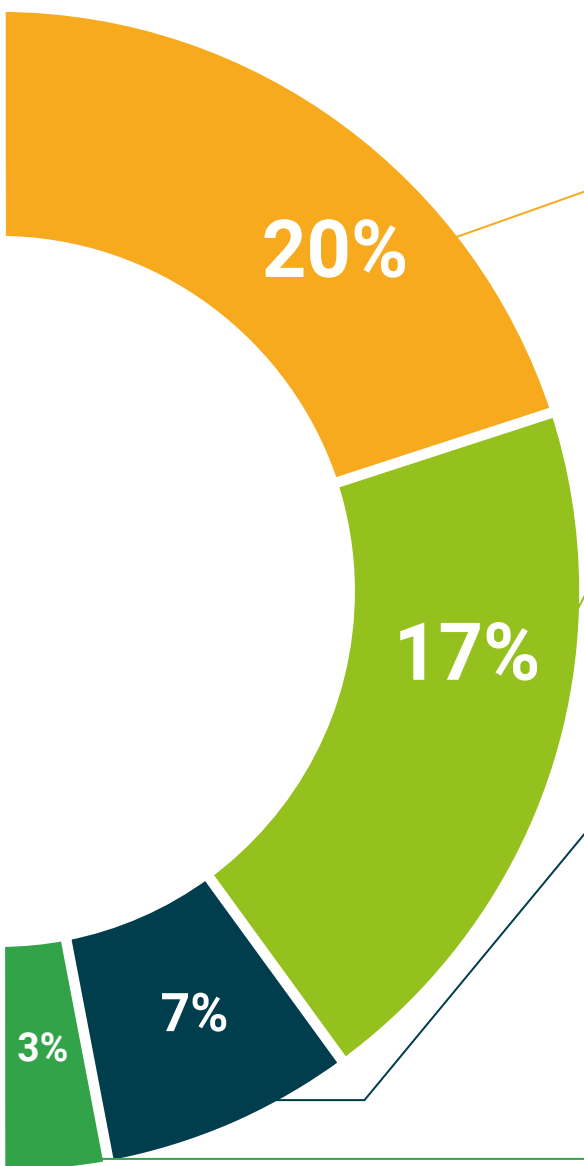
Questo esclusivo sistema di specializzazione per la presentazione di contenuti multimediali è stato premiato da Microsoft come "Caso di successo in Europa".



Letture complementari

Articoli recenti, documenti di consenso e linee guida internazionali, tra gli altri. Nella biblioteca virtuale di TECH potrai accedere a tutto il materiale necessario per completare la tua specializzazione.





Analisi di casi elaborati e condotti da esperti

Un apprendimento efficace deve necessariamente essere contestuale. Per questa ragione, TECH ti presenta il trattamento di alcuni casi reali in cui l'esperto ti guiderà attraverso lo sviluppo dell'attenzione e della risoluzione di diverse situazioni: un modo chiaro e diretto per raggiungere il massimo grado di comprensione.



Testing & Retesting

Valutiamo e rivalutiamo periodicamente le tue conoscenze durante tutto il programma con attività ed esercizi di valutazione e autovalutazione, affinché tu possa verificare come raggiungi progressivamente i tuoi obiettivi.



Master class

Esistono evidenze scientifiche sull'utilità dell'osservazione di esperti terzi. Imparare da un esperto rafforza la conoscenza e la memoria, costruisce la fiducia nelle nostre future decisioni difficili.



Guide di consultazione veloce

TECH ti offre i contenuti più rilevanti del corso in formato schede o guide di consultazione veloce. Un modo sintetico, pratico ed efficace per aiutare lo studente a progredire nel suo apprendimento.



10 Titolo

Il Master Privato in Servizio di Ginecologia in Infermieristica garantisce, oltre alla preparazione più rigorosa e aggiornata, il conseguimento di una qualifica di Master Semipresenziale rilasciata da TECH Università Tecnologica.



“

Porta a termine questo programma e ricevi la tua qualifica universitaria senza spostamenti o fastidiose formalità”

Questo **Master Semipresenziale in Servizio di Ginecologia in Infermieristica** possiede il programma più completo e aggiornato del panorama professionale e accademico.

Dopo aver superato le valutazioni, lo studente riceverà, mediante lettera certificata con ricevuta di ritorno, la corrispondente qualifica di Master Semipresenziale rilasciata da TECH Università Tecnologica.

Oltre alla qualifica, sarà possibile ottenere un certificato e un attestato dei contenuti del programma. A tal fine, sarà necessario contattare il proprio consulente accademico, che fornirà tutte le informazioni necessarie.

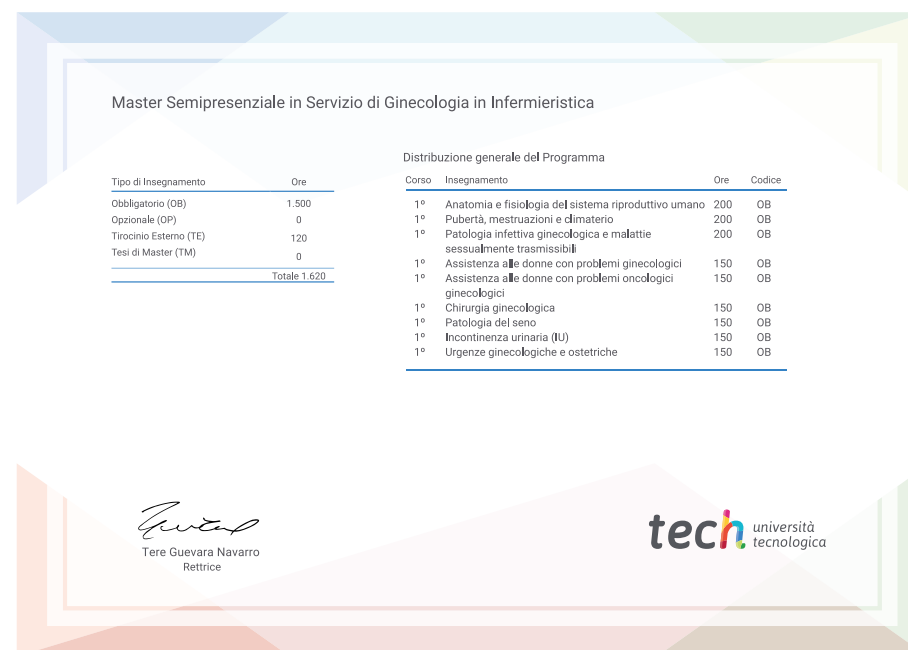
Titolo: **Master Semipresenziale in Servizio di Ginecologia in Infermieristica**

Modalità: **Semipresenziale (Online + Tirocinio Clinico)**

Durata: **12 mesi**

Titolo: **TECH Università Tecnologica**

N° Ore Ufficiali: **1.620 o.**



*Apostille dell'Aia. Se lo studente dovesse richiedere che il suo diploma cartaceo sia provvisto di Apostille dell'Aia, TECH EDUCATION effettuerà le gestioni opportune per ottenerla pagando un costo aggiuntivo.

futuro
salute fiducia persone
educazione informazione tutor
garanzia accreditamento insegnamento
istituzioni tecnologia apprendimento
comunità impegno
attenzione personalizzata innovazione
conoscenza presente quantità
formazione online
sviluppo istituzioni
classe virtuale linee

tech università
tecnologica

Master Semipresenziale
Servizio di Ginecologia
in Infermieristica

Modalità: Semipresenziale (Online + Tirocinio Clinico)

Durata: 12 mesi

Titolo: TECH Università Tecnologica

Ore teoriche: 1.620

Master Semipresenziale

Servizio di Ginecologia in Infermieristica

