

# Master Semipresenziale

## Infermieristica Oncologica Pediatrica



## Master Semipresenziale Infermieristica Oncologica Pediatria

- » Modalità: Semipresenziale (Online + Tirocinio Clinico)
- » Durata: 12 mesi
- » Titolo: TECH Università Tecnologica
- » Dedizione: 16 ore/settimana
- » Orario: a scelta
- » Esami: online

Accesso al sito web: [www.techitute.com/it/infermieristica/master-semipresenziale/infermieristica-oncologica-pediatria](http://www.techitute.com/it/infermieristica/master-semipresenziale/infermieristica-oncologica-pediatria)

# Indice

01

Presentazione

---

*pag. 4*

02

Perché iscriversi a questo  
Master Semipresenziale?

---

*pag. 8*

03

Obiettivi

---

*pag. 12*

04

Competenze

---

*pag. 16*

05

Direzione del corso

---

*pag. 22*

06

Pianificazione  
dell'insegnamento

---

*pag. 28*

07

Tirocinio Clinico

---

*pag. 34*

08

Dove posso svolgere il  
Tirocinio Clinico?

---

*pag. 40*

09

Metodologia

---

*pag. 46*

10

Titolo

---

*pag. 54*

# 01

# Presentazione

L'assistenza infermieristica ai pazienti pediatrici affetti da patologia neoplastica e alle loro famiglie è una sfida per i professionisti, data la gravità della malattia stessa, la sua evoluzione, il trattamento intensivo e specifico richiesto, i suoi effetti collaterali e le ripercussioni emotive e sociali che ha su di loro. È essenziale per coloro che desiderano tenersi aggiornati sugli ultimi sviluppi nella cura clinica di questo tipo di pazienti prendere questa qualifica con un quadro teorico 100% online e un tirocinio di 3 settimane. Lo studente avrà l'opportunità di aggiornarsi completamente, di affrontare casi clinici reali, guidato dai migliori specialisti del settore.



“

*Aggiorna le tue competenze in Infermieristica  
Oncologica Pediatrica in soli 12 mesi con  
i migliori professionisti”*

L'aumento dell'incidenza della malattia e della casistica, e l'impatto che questa malattia ha non solo sui pazienti pediatrici ma anche sulle loro famiglie e sull'ambiente, rende rilevante per i professionisti del settore infermieristico essere perfettamente aggiornati sulle tecniche e sui nuovi sviluppi che sono fondamentali per lo sviluppo delle loro funzioni professionali.

Grazie ai progressi scientifici e tecnologici degli ultimi decenni hanno un aumento significativo delle possibilità di trattamento e cura per i bambini e gli adolescenti affetti da malattie oncologiche. Questo porta gli operatori sanitari ad essere in costante contatto con questi pazienti e le loro famiglie. TECH ha progettato questo Master Semipresenziale in Infermieristica Oncologica Pediatrica, un'opportunità unica per aggiornare le proprie conoscenze con un approccio teorico-pratico in un unico programma.

I nostri studenti avranno l'opportunità di apprendere le cure e i trattamenti più appropriati per i bambini e gli adolescenti affetti da tumore e per le loro famiglie attraverso contenuti teorici forniti in formato online e, successivamente, potranno svolgere un tirocinio in un ospedale di riferimento in questo settore, seguiti da professionisti sanitari con una vasta esperienza in questo campo.

Tutto questo grazie a contenuti di qualità, elaborati da professionisti con una consolidata esperienza nel settore, materiale didattico multimediale e innovativo, accessibile 24 ore su 24, da qualsiasi dispositivo digitale dotato di connessione. Grazie alla fase in presenza, inoltre, lo studente potrà completare il proprio percorso di aggiornamento in un ambiente distinto, circondato dai migliori del settore.

Si tratta, indubbiamente, di un'ottima opportunità per i professionisti del settore sanitario che sono alla ricerca di una proposta accademica flessibile e compatibile con le loro responsabilità più impegnative, fornendo allo stesso tempo una risposta concreta alle attuali esigenze dei professionisti del settore sanitario.

Questo **Master Semipresenziale in Infermieristica Oncologica Pediatrica** possiede il programma scientifico più completo e aggiornato del mercato.

- ♦ Sviluppo di oltre 100 casi clinici presentati da infermieri professionisti dell'Infermieristica Oncologia Pediatrica, e professori universitari con una vasta esperienza
- ♦ Contenuti grafici, schematici ed eminentemente pratici che forniscono informazioni scientifiche e sanitarie riguardo alle discipline essenziali per l'esercizio della professione
- ♦ Piani completi di azione sistematizzata per il paziente in Infermieristica Oncologia Pediatrica
- ♦ Presentazione di seminari pratici sulle tecniche diagnostiche e terapeutiche in Infermieristica Oncologia Pediatrica
- ♦ Sistema di apprendimento interattivo basato su algoritmi per il processo decisionale in scenari clinici
- ♦ Guide di pratiche cliniche sull'approccio a diverse patologie
- ♦ Speciale enfasi in medicina basata sull'evidenza e sulle metodologie di ricerca in Infermieristica Oncologia Pediatrica
- ♦ Lezioni teoriche, domande all'esperto, forum di discussione su questioni controverse e compiti di riflessione individuale
- ♦ Contenuti disponibili da qualsiasi dispositivo fisso o mobile dotato di connessione a internet
- ♦ Possibilità di svolgere un tirocinio clinico all'interno di uno dei migliori centri ospedalieri



“

*Svolgi un tirocinio intensivo in un ospedale di prim'ordine e integra le strategie cliniche più efficaci in Oncologia Pediatrica nella tua pratica sanitaria"*

Il programma di questo Master Semipresenziale di natura professionalizzante e con modalità di apprendimento misto, è orientato all'aggiornamento degli infermieri che lavorano nell'unità di terapia intensiva e che necessitano di un elevato livello di qualificazione. I contenuti sono basati sulle ultime evidenze scientifiche orientati in modo didattico per integrare le conoscenze teoriche nella pratica infermieristica, e gli elementi teorico-pratici faciliteranno l'aggiornamento delle conoscenze e permetteranno di prendere decisioni nella gestione dei pazienti.

I contenuti multimediali, sviluppati in base alle ultime tecnologie educative, forniranno al professionista un apprendimento coinvolgente e localizzato, ovvero inserito in un contesto reale. La creazione di questo programma è incentrata sull'Apprendimento Basato su Problemi, mediante il quale lo specialista deve cercare di risolvere le diverse situazioni che gli si presentano durante il corso. Lo studente potrà usufruire di un innovativo sistema di video interattivi creati da esperti di rinomata fama.

*Migliora le tue competenze nell'assistenza ai pazienti di oncologia pediatrica grazie a questo Master Semipresenziale.*

*Grazie a questa qualifica, aumenterai la tua capacità di rispondere alle emergenze e ai pazienti critici in oncologia pediatrica.*



# 02

## Perché iscriversi a questo Master Semipresenziale?

Con questa proposta accademica, TECH ha deciso di avvicinare i professionisti del settore infermieristico alla realtà più attuale dell'assistenza e dell'approccio ai pazienti di oncologia pediatrica. Combina perfettamente un quadro teorico che consentirà di approfondire nuove terapie, assistenza infermieristica, così come le principali patologie oncoematologiche, con una pratica intensiva in un ospedale di prim'ordine. Lo studente otterrà una visione globale dell'attuale panorama sanitario in Oncologia Pediatrica, venendo guidato per tutto il percorso da veri esperti del settore.





Perché iscriversi a questo | 09 **tech**  
Master Semipresenziale?



“

*Entra in ambienti clinici reali e altamente impegnativi per approfondire gli ultimi progressi in Oncologia Pediatrica con i migliori specialisti"*

### 1 Aggiornare le proprie conoscenze sulla base delle più recenti tecnologie disponibili

Il campo dell'Oncologia Pediatrica si è evoluto negli ultimi anni grazie al miglioramento dei dispositivi diagnostici e terapeutici, che hanno portato a un aumento della sopravvivenza dei pazienti. Questa qualifica offre l'informazione scientifica più rigorosa agli infermieri, nonché la possibilità di verificare le ultime tecnologie applicate in questo settore *in loco* in un centro ospedaliero di prim'ordine e di incorporare questa esperienza nella loro pratica quotidiana.

### 2 Approfondire nuove competenze dall'esperienza dei migliori specialisti

In questo processo di aggiornamento, l'infermiere avrà a disposizione un programma sviluppato da eccellenti professionisti sanitari specializzati nell'assistenza ai pazienti oncologici. Questo ti permetterà di tenerti aggiornato sulle tecniche utilizzate per la valutazione e la diagnosi del paziente, nonché sulle linee guida indicate per ogni trattamento. Un'esperienza che si completerà con il tutoraggio di esperti che ti guideranno in modo pratico in questo percorso accademico.

### 3 Entrare in ambienti clinici di prim'ordine

TECH effettua una selezione meticolosa di tutti i docenti che compongono i suoi corsi, nonché dei centri clinici in cui si svolgerà il tirocinio. Lo studente avrà l'opportunità di immergersi fin dal primo momento in un corso di aggiornamento di prim'ordine e in un ambiente sanitario di grande prestigio nazionale e internazionale.





#### **4 Combinare la migliore teoria con la pratica più avanzata**

TECH si allontana dai concetti accademici tradizionali per offrire ai professionisti della sanità un aggiornamento completo, attraverso la pedagogia più efficace. Combina una fase teorica, senza frequenza o lezioni programmate, con un tirocinio di 3 settimane, che consentirà allo studente di integrare tutti i concetti trattati nella prima parte di questo Master Semipresenziale.

#### **5 Ampliare le frontiere della conoscenza**

Questa università offre ai professionisti del settore infermieristico l'opportunità di ampliare il proprio campo di applicazione dell'assistenza infermieristica. Rafforzando le proprie competenze in Oncologia Pediatrica sotto la guida di specialisti con esperienza nazionale e internazionale, aumenterà le possibilità di applicare tecniche diagnostiche e terapeutiche nei migliori contesti sanitari del mondo.

“*Avrai l'opportunità di svolgere il tuo tirocinio all'interno di un centro di tua scelta*”

# 03

## Obiettivi

Lo scopo principale di questo Master Semipresenziale è quello di fornire le informazioni più pratiche agli infermieri che desiderano tenersi aggiornati sui progressi dell'Oncologia Pediatrica. Questa università mette a disposizione degli studenti gli strumenti didattici più innovativi, un approccio teorico-pratico ai contenuti e un soggiorno di 120 ore con altri professionisti sanitari attivi e con esperienza nella gestione di pazienti con queste caratteristiche. Un'opportunità unica, che solo TECH, la più grande università digitale del mondo, può offrire.







“

*Questo programma ti offre l'opportunità di aggiornare le tue conoscenze in un contesto reale, con il massimo rigore scientifico di un'istituzione all'avanguardia tecnologica"*



### Obiettivo generale

---

- L'obiettivo generale del Master Semipresenziale in Infermieristica Oncologica Pediatrica è quello di garantire al professionista l'aggiornamento delle procedure diagnostiche e terapeutiche di questa specialità, accrescendo al contempo le proprie competenze nell'ambito delle procedure diagnostiche e terapeutiche di questa specialità, accrescendo al contempo le proprie competenze in materia di capacità di gestione e di fornire il necessario supporto emotivo ed educativo sia ai pazienti che ai familiari. Nel corso di 12 mesi, sarai in grado di migliorare e potenziare le tue competenze assistenziali.



*Se disponi di un computer con una connessione a internet, potrai accedere al piano di studi di questa qualifica quando e dove vuoi"*







## Obiettivi specifici

---

### **Modulo 1. Introduzione al cancro infantile e ai principali trattamenti**

- ♦ Ottimizzare la qualità dell'assistenza ai pazienti pediatrici con patologia oncologica, acquisendo una qualifica superiore
- ♦ Stabilire standard di eccellenza nella pratica

### **Modulo 2. Patologia oncoematologica maligna in pediatria**

- ♦ Conoscere tutti i sintomi e gli effetti delle Leucemie e le Sindromi mielodisplastiche nei pazienti pediatrici
- ♦ Analizzare le differenze anatomofisiologiche e cognitive nei bambini e negli adolescenti affetti da cancro in base all'età e allo sviluppo maturativo

### **Modulo 3. Assistenza infermieristica in oncoematologia pediatrica I**

- ♦ Sviluppare una visione olistica della cura dei bambini e degli adolescenti affetti da cancro e delle loro cure in sala
- ♦ Analizzare e sottolineare i diritti dei bambini ospedalizzati

### **Modulo 4. Assistenza infermieristica in oncoematologia pediatrica II**

- ♦ Sviluppare una visione olistica più approfondita della cura dei bambini e degli adolescenti affetti da cancro e delle loro cure in casa
- ♦ Conoscere gli elementi fondamentali dell'organizzazione delle unità e dei servizi di oncoematologia pediatrica

### **Modulo 5. Trapianto di cellule staminali ematopoietiche in pediatria**

- ♦ Acquisire una conoscenza pratica di tutte le fasi di cura dei pazienti sottoposti a trapianti Ematopoietici

### **Modulo 6. Urgenze e paziente critico in oncologia pediatrica**

- ♦ Raggiungere conoscenze e abilità sufficienti per essere in grado di sviluppare le attitudini personali e professionali necessarie per trattare bambini e adolescenti affetti da cancro
- ♦ Individuare dal punto di vista epidemiologico l'incidenza e la sopravvivenza dei tumori Infantile

### **Modulo 7. Cure palliative e fine vita in pediatria oncologica**

- ♦ Essere in grado di promuovere, in ogni momento, il loro benessere, autonomia e dignità
- ♦ Acquisire le conoscenze di base sugli aspetti fondamentali delle neoplasie infantili

### **Modulo 8. Nuove terapie: studi clinici e immunoterapia in oncologia pediatrica**

- ♦ Sviluppare capacità di problem-solving e di generazione di prove nel campo dell'oncologia pediatrica per affrontare le lacune di conoscenza

### **Modulo 9. Supporto multidisciplinare e e-Health in Oncoematologia Pediatrica**

- ♦ Acquisire le competenze essenziali per fornire un'assistenza completa ai bambini e agli adolescenti affetti da cancro e alle loro famiglie
- ♦ Esporre il contesto generale del cancro infantile nella società e la sua gravità

### **Modulo 10. Accogliere, curare e accompagnare in oncologia pediatrica**

- ♦ Riconoscere e valutare i bisogni fisici, psicologici, sociali e spirituali del bambino e dell'adolescente affetto da cancro e della sua famiglia

# 04

## Competenze

Nel corso di questo programma, lo studente sarà in grado di aumentare le proprie competenze per assistere i casi clinici più complessi, affrontare le complicazioni associate ai diversi tipi di cancro e implementare le strategie di cura specifiche più efficaci. Tutto questo grazie ai casi di studio presentati dal personale docente specializzato e ai casi reali di pazienti in cui potrai essere coinvolto durante la fase frontale di questa qualifica.





“

*Grazie a questa qualifica sarai aggiornato  
sugli ultimi studi clinici e sull'immunoterapia  
in Oncologia Pediatrica"*

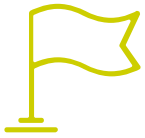


## Competenze generali

---

- ◆ Possedere conoscenze tali da poter essere innovativi nello sviluppo e/o nell'applicazione di idee, spesso in un contesto di ricerca
- ◆ Applicare le conoscenze acquisite e le abilità di problem-solving in situazioni nuove o poco note all'interno di contesti più ampi (o multidisciplinari) relativi alla propria area di studio
- ◆ Integrare le conoscenze e affrontare la complessità di formulare giudizi sulla base di informazioni incomplete o limitate, includendo riflessioni sulle responsabilità sociali ed etiche legate all'applicazione delle proprie conoscenze e giudizi
- ◆ Comunicare le proprie conclusioni le conoscenze e le motivazioni, ad un pubblico di specialisti e non, in modo chiaro e privo di ambiguità
- ◆ Possedere capacità di apprendimento che permetteranno di continuare a studiare in modo ampiamente autonomo





## Competenze specifiche

---

- ♦ Lavorare in modo olistico, tollerante, non giudicante, premuroso e sensibile, assicurando che i diritti, le credenze e i desideri dei bambini e degli adolescenti con cancro e delle loro famiglie non siano compromessi, permettendo loro di esprimere le loro preoccupazioni e i loro interessi, e che possano rispondere adeguatamente
- ♦ Gestire l'assistenza infermieristica volta a soddisfare i bisogni derivati dai problemi di salute del bambino o dell'adolescente affetto da cancro e la prevenzione delle complicazioni, garantendo una pratica sicura e di qualità
- ♦ Valutare le ripercussioni dell'ospedalizzazione e dei processi di malattia che comportano una perdita o un cambiamento nella vita del bambino e dell'adolescente affetto da cancro e della sua famiglia, stabilendo una relazione terapeutica che faciliti il loro adattamento all'unità, un adeguato e progressivo coinvolgimento nella cura
- ♦ Valutare in modo completo e contestuale il bambino e l'adolescente malato di cancro e la sua famiglia, rilevando eventuali anomalie e possibili deficit nei suoi bisogni, esprimendo giudizi clinici professionali, pianificando gli interventi e risolvendo autonomamente i problemi individuati e/o riferendoli ad un altro professionista, garantendo un'azione condivisa e coordinata
- ♦ Eseguire in modo efficace ed efficiente le diverse procedure, i test diagnostici e i trattamenti derivati dai diversi problemi di salute nei bambini e negli adolescenti, tenendo conto dei diversi livelli di cura e garantendo una pratica professionale basata su principi etici, legali e di sicurezza clinica
- ♦ Fornire un'assistenza completa al bambino o all'adolescente malato di cancro e alla sua famiglia da una prospettiva etica e legale, con rispetto, tolleranza, senza giudizio, con sensibilità alla diversità culturale, garantendo il diritto alla privacy, alla riservatezza, all'informazione, alla partecipazione, all'autonomia e al consenso informato nel processo decisionale
- ♦ Considerare le cure emotive, fisiche e personali, inclusa la soddisfazione delle esigenze di comfort, nutrizione e igiene personale e consentire il mantenimento delle attività quotidiane
- ♦ Gestire l'assistenza infermieristica al bambino con un processo oncologico in modo autonomo, che permetta un adeguato adattamento alla malattia, il lungo processo evolutivo della malattia, la terapia intensiva e specifica richiesta, i suoi effetti collaterali e le ripercussioni psico-emotive e sociali che comporta per il bambino, l'adolescente e la sua famiglia
- ♦ Educare, agevolare, sostenere e incoraggiare il benessere e la comodità dei bambini e degli adolescenti malati di cancro e delle loro famiglie
- ♦ Applicare diverse strategie di educazione sanitaria al bambino o all'adolescente con cancro, in modo autonomo, identificando i bisogni di apprendimento, progettando, pianificando e realizzando interventi per promuovere, favorire e mantenere l'autonomia del bambino e dell'adolescente con cancro e della famiglia, per prevenire i rischi e raggiungere il massimo livello possibile di auto-cura
- ♦ Valutare il bambino e l'adolescente che soffre di cancro e il suo ambiente familiare e sociale, identificando il suo grado di dipendenza, le cure di cui ha bisogno, le risorse e il sostegno sociale disponibili, così come i servizi sanitari necessari per coprire i suoi bisogni

- ♦ Gestire l'assistenza infermieristica volta a soddisfare i bisogni dei bambini e degli adolescenti affetti da cancro e delle loro famiglie e le complicazioni derivate da un problema di salute che richiede assistenza nelle Unità di Terapia Intensiva e di Emergenza Pediatrica, tenendo conto degli standard di qualità e sicurezza clinica
- ♦ Sviluppare la capacità di anticipare e agire in situazioni che potrebbero mettere a rischio la vita di un bambino o adolescente gravemente malato, in un ambiente complesso con tecnologia diagnostica e terapeutica costantemente aggiornata
- ♦ Fornire il sostegno emotivo necessario, di fronte all'impatto prodotto dalla gravità della malattia, dall'ammissione al Pronto Soccorso o all'Unità di Terapia Intensiva, per ridurre lo stress emotivo, facilitare il fronteggiamento efficace della situazione e favorire l'adattamento all'unità o l'esperienza del lutto
- ♦ Mantenere una comunicazione efficace con il team, altri professionisti, istituzioni e gruppi sociali, utilizzando le risorse disponibili, facilitando lo scambio di informazioni e contribuendo al miglioramento delle cure fornite in un clima di collaborazione e rendersi conto che il benessere del paziente si ottiene dalla combinazione di risorse e azioni dei membri dell'equipe
- ♦ Valutare il rischio e promuovere attivamente il benessere e la sicurezza di tutte le persone nell'ambiente di lavoro
- ♦ Basare la pratica clinica sulle migliori prove disponibili per contribuire al continuo miglioramento della qualità delle cure fornite ai bambini e agli adolescenti che soffrono di cancro e alle loro famiglie







“

*Grazie a questo programma potrai sviluppare ulteriormente le tue competenze nell'assistenza psicologica dei pazienti oncologici pediatrici e delle loro famiglie"*

# 05 Direzione del corso

TECH mantiene una filosofia basata sull'offerta al professionista di un processo di aggiornamento di alta qualità. Seleziona rigorosamente tutti i docenti che compongono le sue qualifiche. Gli studenti che accedono a questo Master Semipresenziale avranno così la garanzia di accedere a un programma progettato da infermieri specializzati in Cure Pediatriche e da psico-oncologi con un'esperienza consolidata in questo campo. Inoltre, grazie alla loro vicinanza, gli studenti potranno risolvere qualsiasi dubbio relativo ai contenuti di questo programma.





“

*Ricevi un aggiornamento completo da infermieri specializzati in Assistenza Pediatrica e Psico-Oncologia"*

## Direzione



### **Dott.ssa Coronado Robles, Raquel**

- Infermiera Pediatrica Esperta in Oncologia
- Infermiera Pediatrica dell'Unità di Oncoematologia Pediatrica presso l'Ospedale Universitario Vall d'Hebron
- Infermiera presso il Centro Médico Teknon del Gruppo Quirónsalud
- Infermiera presso l'Agenzia Sanitaria di Valencia
- Infermiera per il Servizio Sanitario Madrilenò
- Master in eHealth: Tecnologie dell'Informazione e Gestione Sanitaria di BCN La Salle
- Master in Scienze Infermieristiche presso l'Università di Almería
- Specialista in Infermieristica Oncologica presso l'Università Autonoma di Barcellona

## Personale docente

### Dott.ssa Rodríguez López, Raquel

- ◆ Infermiera Specializzata presso l'Unità di Terapia Intensiva Pediatrica, Vall d'Hebron, Ospedale Campus Barcellona
- ◆ Corso in Accesso Vascolare Ecoguidato per Infermieristica
- ◆ Corso in Tecniche di Depurazione Extrarenale Continua Pediatrica

### Dott.ssa Saló Rovira, Anna

- ◆ Psiconcologia dell'Unità di Oncologia ed Ematologia-Pediatrica presso l'Ospedale Universitario Vall d'Hebron Barcellona
- ◆ Laurea in Psicologia presso la Facoltà di Psicologia, Scienze dell'Educazione e dello Sport della Fondazione Blanquerna dell'Università Ramon Llull
- ◆ Specializzazione in Osservazione e Cura dei Neonati fino a Tre anni, presso l'Università di Girona
- ◆ Master in Psicoterapia Psicoanalitica presso la Fundació Vidal i Barraquer
- ◆ Master in Psicologia Generale Sanitaria presso la Facoltà di Psicologia, Scienze dell'Educazione e dello Sport della Fondazione Blanquerna dell'Università Ramon Llull
- ◆ Corso di Specializzazione in Psicologia dell'Emergenza e delle Catastrofi presso il COPC

### Dott. Toro Guzmán, Antonio

- ◆ Infermiere Pediatrico dell'Unità di Oncoematologia Pediatrica presso l'Ospedale Universitario Vall d'Hebron
- ◆ Master in Farmacologia Avanzata in Infermieristica presso l'Università di Valencia
- ◆ Specializzazione in Assistenza Pediatrica e Primaria presso l'Università Ramon Llull
- ◆ Specializzazione in Assistenza Pediatrica in Ambiente Ospedaliero presso l'Università Ramon Llull
- ◆ Laurea in Infermieristica presso la Facoltà di Infermieristica dell'Università di Granada
- ◆ Docente associato a programmi della sua specialità

### Dott.ssa Vidal Laliena, Miriam

- ◆ Tecnico in Servizi Farmaceutici presso il Servizio Sanitario Catalano
- ◆ Associata di Ricerca Clinica in PRA Scienze della Salute
- ◆ Coordinatrice di Studi Clinici dell'Unità di Oncoematologia Pediatrica presso l'Ospedale Universitario Vall d'Hebron
- ◆ Tecnico di Laboratorio presso l'Hospital Clínic di Barcellona
- ◆ Dottorato in Farmacia presso l'Università di Barcellona
- ◆ Master in Monitoraggio degli Studi Clinici conseguito presso il CoMB

**Dott.ssa Bonfill Ralló, Marina**

- ◆ Psicologa Specializzata in Assistenza Clinica per Bambini e Adolescenti
- ◆ Psiconcologa Pediatrica presso l'Ospedale Vall d'Hebron
- ◆ Psiconcologa Pediatrica presso l'Ospedale San Borja Arriarán
- ◆ Psicologa dell'Infanzia e dell'Adolescenza in studio privato
- ◆ Psicologa del Servizio di Intervento Psico-affettivo e Psicosociale associato all'Apprendimento presso l'Istituto Trivium
- ◆ Laurea in Psicologia presso l'Università di Barcellona
- ◆ Master in Pedopsichiatria e Psicologia Clinica dell'Infanzia e dell'Adolescenza presso l'Università Autonoma di Barcellona
- ◆ Master Proprio in Psico-Oncologia e Cure Palliative presso l'Università Complutense di Madrid

**Dott.ssa Fernández Angulo, Verónica**

- ◆ Infermiera Esperta in Oncologia
- ◆ Infermiera dell'Unità di Oncoematologia Pediatrica presso l'Ospedale Universitario Vall d'Hebron
- ◆ Membro del Gruppo di Ricerca Multidisciplinare d'Infermieristica
- ◆ Consulente per i trattamenti farmacologici delle Patologie Oncologiche

**Dott.ssa Hladun Álvaro, Raquel**

- ◆ Medico Specialista in Oncologia Pediatrica
- ◆ Medico Specialista e Responsabile delle Sperimentazioni Cliniche presso l'Unità di Oncoematologia Pediatrica del Campus Ospedaliero Vall d'Hebron di Barcellona
- ◆ Ricercatrice Specializzata in Cancro e Malattie Ematologiche Infantili
- ◆ Autrice di numerosi articoli scientifici specialistici in ambito nazionale e internazionale







**Dott.ssa Muñoz Blanco, María José**

- ◆ Infermiera Specialista in Pediatria
- ◆ Supervisore dell'Unità di Infermieristica di Terapia Intensiva Pediatrica, Vall d'Hebron, Ospedale Campus Barcellona
- ◆ Master in Infermieristica Pediatrica presso l'Università di Barcellona
- ◆ Master Universitario in Assistenza Emotiva al Bambino Ospedalizzato presso l'Università di Barcellona

**Dott. Ortegón Delgadillo, Ramiro**

- ◆ Infermiere del Servizio di Oncoematologia Infantile presso l'Ospedale Universitario Vall d'Hebron
- ◆ Socio di Salut i Educació Emocional
- ◆ Collaboratore presso la Escola EFA
- ◆ Direttore accademico e Professore all'UNIR
- ◆ Professore dell'Università di Barcellona
- ◆ Laurea in Infermieristica presso l'Università Autonoma di Barcellona
- ◆ Master in Educazione Emotiva e Benessere presso l'Università di Barcellona
- ◆ Master in Educazione alla Salute presso l'Università di Lleida
- ◆ Presidentessa presso PDA Bullying
- ◆ Membro di ACEESE, ACISE e PDA Bullying

# 06

## Strutturazione del programma

Questo percorso accademico, della durata di 12 mesi, prevede una fase teorica che fornisce le informazioni più recenti e avanzate sul cancro infantile, sui principali trattamenti e sulle diverse strategie di approccio. Il tutto in un'ottica multidisciplinare, che si completerà durante il tirocinio svolto in un ospedale rinomato in questo campo. Senza dubbio, un'opportunità unica che porterà il professionista a perfezionare le proprie competenze.



“

*Grazie alla metodologia del Relearning, ridurrai le ore di studio e otterrai un aggiornamento molto più efficace”*

### Modulo 1. Introduzione al cancro infantile e ai principali trattamenti

- 1.1. I bambini e il cancro
- 1.2. Fisiopatologia del cancro infantile. Caratteristiche condivise dalle cellule tumorali
- 1.3. Epidemiologia del cancro infantile
- 1.4. Eziologia del cancro infantile
- 1.5. Fondamenti del sistema ematopoietico e delle cellule del sangue
- 1.6. Tipi di cancro infantile
- 1.7. Procedure diagnostiche e di follow-up in Oncoematologia Pediatrica
- 1.8. Trattamento del Cancro infantile
- 1.9. Chemioterapia I
- 1.10. Chemioterapia II
- 1.11. Effetti collaterali tardivi dei trattamenti nei sopravvissuti al cancro infantile

### Modulo 2. Patologia oncoematologica maligna in pediatria

- 2.1. Leucemie e sindromi mielodisplastiche in pediatria
- 2.2. Leucemia linfoblastica acuta a cellule B dell'infanzia
- 2.3. Linfomi e neoplasie reticoloendoteliali in pediatria
- 2.4. Tumori del SNC in pediatria e una miscelanea di neoplasie intracraniche e intraspinali in pediatria
- 2.5. Neuroblastomi e altri tumori a cellule nervose periferiche in pediatria
- 2.6. Retinoblastomi in pediatria
- 2.7. Tumori renali in pediatria
- 2.8. Tumori del fegato in pediatria
- 2.9. Tumori ossei in pediatria
- 2.10. Sarcomi dei tessuti molli e altri sarcomi extraossei in pediatria
- 2.11. Altre neoplasie maligne e non specificate in pediatria

### Modulo 3. Assistenza infermieristica in oncoematologia pediatrica I

- 3.1. Sicurezza del paziente nell'assistenza infermieristica nell'unità
- 3.2. Sicurezza nell'unità di oncologia pediatrica
- 3.3. Assistenza infermieristica nell'esecuzione di test diagnostici
- 3.4. Assistenza infermieristica. Cateteri venosi I
- 3.5. Assistenza infermieristica. Cateteri venosi II Serbatoio sottocutaneo
- 3.6. Assistenza infermieristica nella somministrazione di farmaci antineoplastici
- 3.7. Assistenza infermieristica nella somministrazione endovenosa di farmaci antineoplastici
- 3.8. Assistenza infermieristica nella somministrazione di farmaci per sostenere il trattamento
- 3.9. Supporto trasfusionale in oncoematologia pediatrica
- 3.10. Assistenza infermieristica nel ricovero

### Modulo 4. Assistenza infermieristica in oncoematologia pediatrica II

- 4.1. L'importanza dell'osservazione e dell'ascolto attivo nell'infermieristica oncoematologica pediatrica
- 4.2. L'importanza della valutazione infermieristica in oncoematologia pediatrica
- 4.3. Diagnosi infermieristiche più frequenti in oncoematologia pediatrica
- 4.4. Assistenza infermieristica nel controllo dei sintomi in oncoematologia pediatrica
- 4.5. Gestione e cura del dolore in oncoematologia pediatrica
- 4.6. Cura della pelle in oncoematologia pediatrica
- 4.7. La nutrizione nei bambini e negli adolescenti affetti da cancro
- 4.8. Quando la risposta al trattamento non è adeguata
- 4.9. "Assistere con cura" il bambino/adolescente malato di cancro e la sua famiglia
- 4.10. Ricerca nella cura dell'oncoematologia pediatrica



#### Modulo 5. Trapianto di cellule staminali ematopoietiche in pediatria

- 5.1. Introduzione al trapianto di cellule staminali ematopoietiche
- 5.2. Indicazioni per il trapianto di progenitori ematopoietici (HSCT) in pediatria
- 5.3. Dalla donazione all'infusione di cellule staminali ematopoietiche
- 5.4. Assistenza infermieristica nella preparazione all'HSCT
- 5.5. Assistenza infermieristica durante l'infusione di PH
- 5.6. Assistenza infermieristica. Fase di aplasia del midollo spinale
- 5.7. Assistenza infermieristica post-HSCT a medio termine
- 5.8. Visita di follow-up infermieristico del HSCT
- 5.9. Nuove terapie nel trattamento delle complicazioni post-HSCT
- 5.10. Assistenza infermieristica nelle complicanze post-HSCT a medio termine

#### Modulo 6. Urgenze e paziente critico in oncologia pediatrica

- 6.1. Introduzione alle emergenze e alle urgenze nei pazienti pediatrici con patologia oncoematologica
- 6.2. Urgenze ematologiche oncoematologia pediatrica
- 6.3. Emergenze meccaniche e neurologiche in oncoematologia pediatrica
- 6.4. Urgenze metaboliche e addominali in oncoematologia pediatrica
- 6.5. Altre urgenze derivanti dal trattamento
- 6.6. Urgenze nel paziente post-trapiantato di cellule staminali ematopoietiche
- 6.7. Paziente pediatrico con patologia oncoematologica che richiede cure intensive
- 6.8. Assistenza infermieristica ai pazienti pediatrici con malattia oncoematologica e alle loro famiglie. ricoverati in Terapia Intensiva
- 6.9. Unità di terapia intensiva pediatrica (UTIP). Progetti di umanizzazione



### Modulo 7. Cure palliative e fine vita in pediatria oncologica

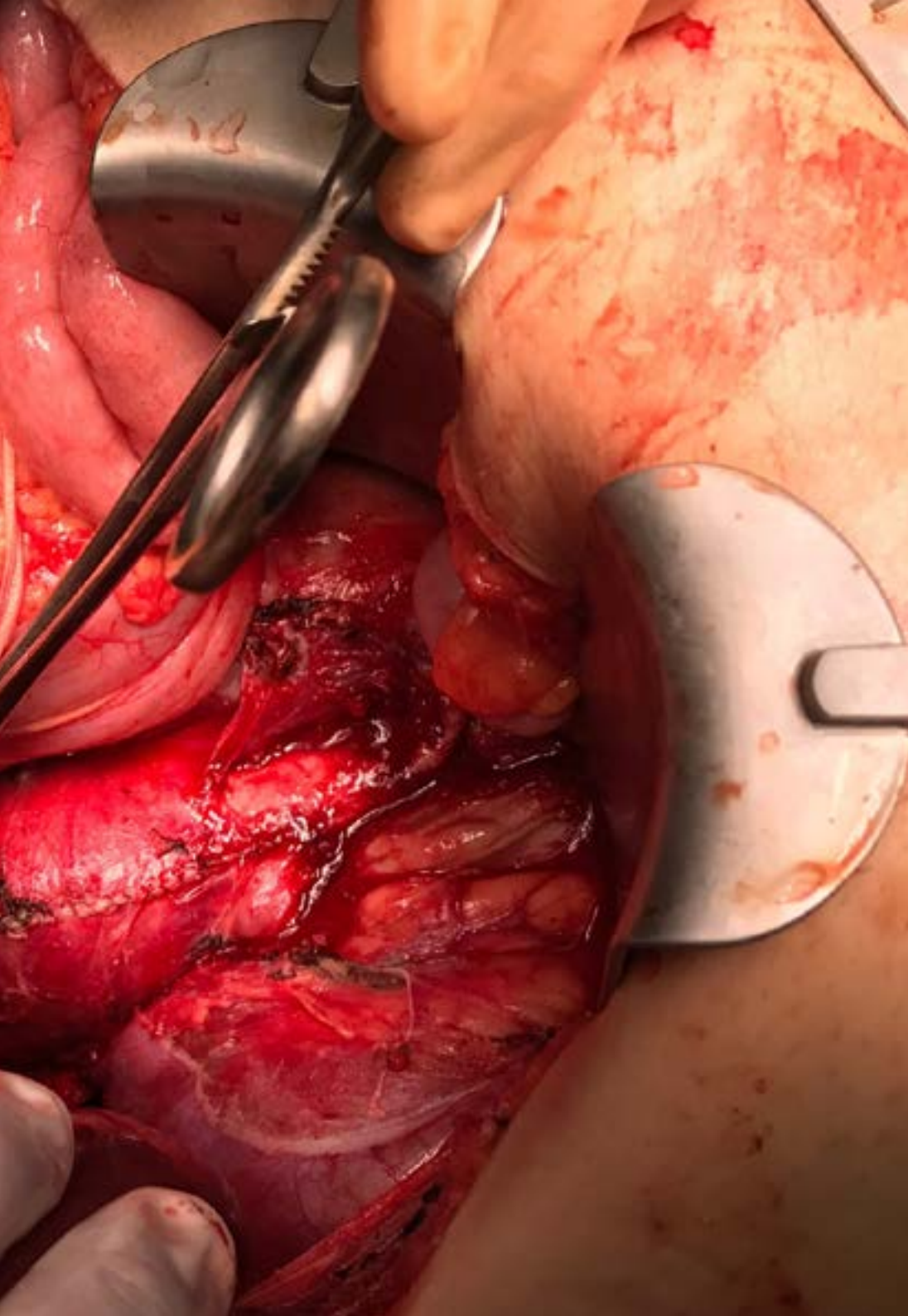
- 7.1. Assistenza completa per bambini e adolescenti con malattia oncoematologica sottoposti a cure palliative e alla loro famiglia
- 7.2. Gestione dei sintomi tramite Cure Palliative in oncologia pediatrica
- 7.3. Fase terminale e fine vita in Oncologia Pediatrica
- 7.4. Sedazione palliativa in oncologia pediatrica
- 7.5. Cure palliative pediatriche Storia, concetti, peculiarità e principi universali
- 7.6. Obiettivi e fasi dell'approccio terapeutico nelle Cure Palliative pediatriche
- 7.7. Gestione del dolore totale con le Cure Palliative in oncologia pediatrica
- 7.8. Aspetti etici e processo decisionale sulle Cure Palliative in Oncologia Pediatrica

### Modulo 8. Nuove terapie: studi clinici e immunoterapia in oncologia pediatrica

- 8.1. Studi Clinici in Oncoematologia pediatrica. Concetto e fondamenti storici
- 8.2. Perché sono necessari gli studi clinici in oncologia pediatrica
- 8.3. Progetto di uno Studio Clinico
- 8.4. Preparazione e realizzazione di uno studio clinico
- 8.5. Sviluppo di uno studio clinico
- 8.6. Stato attuale degli Studi Clinici in pediatria
- 8.7. Presente e futuro dell'oncologia pediatrica. Medicina personalizzata
- 8.8. Professionisti coinvolti in uno studio clinico
- 8.9. Ruolo del professionista infermieristico negli Studi Clinici in oncologia pediatrica
- 8.10. Mappa delle competenze del professionista infermieristico negli Studi Clinici in oncologia pediatrica







### Modulo 9. Supporto multidisciplinare e *e-Health* in Oncoematologia Pediatrica

- 9.1. Sostegno psicologico per il bambino durante il processo di convivenza con il cancro
- 9.2. Sostegno psicologico per l'adolescente durante il processo di convivenza con il cancro
- 9.3. Bisogni di assistenza psicologica di bambini e adolescenti sottoposti a trapianto di cellule staminali ematopoietiche e delle loro famiglie
- 9.4. Assistenza educativa per bambini e adolescenti malati di cancro
- 9.5. Il cancro infantile e la società
- 9.6. Associazioni di genitori di bambini malati di cancro e altre organizzazioni senza scopo di lucro
- 9.7. Uso delle tecnologie dell'informazione e della comunicazione (TIC) nei bambini e negli adolescenti affetti da cancro
- 9.8. Uso delle tecnologie dell'informazione e della comunicazione (ICT e *e-health*) per i genitori di bambini e adolescenti con cancro
- 9.9. Professionisti dell'infermieristica, TIC e *e-health*

### Modulo 10. Accogliere, curare e accompagnare in oncologia pediatrica

- 10.1. Visione completa della cura dei bambini malati di cancro e delle loro famiglie
- 10.2. Visione dal punto di vista dell'infermiera
- 10.3. Ruolo facilitante dell'infermieristica in oncologia pediatrica
- 10.4. Profilo di competenza emotiva degli infermieri in oncologia pediatrica
- 10.5. Comunicazione terapeutica in oncologia pediatrica
- 10.6. L'influenza dell'ambiente e dei dintorni nell'accompagnamento del bambino malato di cancro
- 10.7. Accompagnare il sistema familiare in oncologia pediatrica
- 10.8. Accompagnare il benessere del bambino e dell'adolescente
- 10.9. Accompagnare l'infanzia in oncologia pediatrica
- 10.10. Sostenere la genitorialità e lo sviluppo sano

07

# Tirocinio Clinico

Al termine del periodo della preparazione online, il programma prevede un periodo di tirocinio presso un centro clinico di riferimento. Durante questo percorso, lo studente non sarà solo, poiché sarà affiancato da professionisti infermieri con un alto livello di specializzazione in Oncologia Pediatrica. Ti permetteranno di vedere le strategie e le tecniche utilizzate in questo campo, dove è richiesta una particolare consapevolezza della salute.



“

*Grazie a TECH avrai l'opportunità di accedere a tirocini clinici nei migliori ospedali specializzati in Oncologia Pediatrica"*

In questo periodo di Tirocinio, l'infermiere trascorrerà 3 settimane, dal lunedì al venerdì, lavorando 8 ore consecutive al giorno in un ambiente sanitario di primo livello. Uno spazio ideale per accrescere le proprie competenze e capacità di gestione dei pazienti oncologici pediatrici. Tutto questo sarà possibile grazie all'eccellente accompagnamento di professionisti consolidati nel settore e con una vasta esperienza in campo assistenziale e clinico.

Durante questo percorso, quindi, gli studenti saranno coinvolti in casi reali, con pazienti affetti da diversi tipi di tumore ai quali dovranno eseguire diverse tecniche diagnostiche, l'applicazione della terapia più avanzata o fornire le informazioni più accurate ai parenti responsabili del minore. Tutto questo, inoltre, con un approccio multidisciplinare alle cure necessarie per questo tipo di pazienti.

TECH offre così un'esperienza ineguagliabile, che permetterà all'infermiere di accedere a strutture sanitarie di qualità che sono impegnate nell'innovazione tecnologica e che applicano il massimo rigore scientifico in tutti i processi. Questo è un nuovo modo di intendere e integrare i processi sanitari e convertire una struttura clinica nello scenario didattico ideale per perfezionare le competenze dei professionisti sanitari.

La fase pratica prevede la partecipazione attiva dello studente che svolgerà le attività e le procedure di ogni area di competenza (imparare a imparare e imparare a fare), con l'accompagnamento e la guida del personale docente e degli altri compagni di corso che facilitano il lavoro di squadra e l'integrazione multidisciplinare come competenze trasversali per la pratica di infermieristica clinica (imparare a essere e imparare a relazionarsi).

Le procedure descritte di seguito costituiranno la base della parte pratica della specializzazione e la relativa attuazione è subordinata sia all'idoneità dei pazienti sia alla disponibilità del centro e al suo carico di lavoro; le attività proposte sono le seguenti:



*Avrai a portata di mano la tecnologia sanitaria più all'avanguardia per eseguire esami diagnostici sui pazienti di oncologia pediatrica"*





| Modulo   | Attività Pratica   |
|--|--|
| <b>Procedure avanzate di Infermieristica nella gestione generale dei pazienti in Oncologia Pediatrica</b>                        | Differenziare le procedure diagnostiche e partecipare al loro sviluppo sotto la guida del personale medico   |
|  | Applicare diversi aspetti o parti delle Linee Guida di Pratica Clinica (CPG) nella cura di bambini e adolescenti con tumori di vario tipo  |
|  | Posizionare cateteri venosi nei pazienti pediatrici che lo richiedono per il trattamento oncologico  |
|  | Eseguire le medicazioni e i cambi di medicazione delle incisioni post-chirurgiche nei bambini operati per diversi tipi di tumori   |
|  | Sviluppare l'alimentazione enterale e/o parenterale dei pazienti Oncologici Pediatrici   |
| <b>Cura presso centri in Oncoematologia Pediatrica e Assistenza in Infermieristica incentrata sull'Oncoematologia Pediatrica</b> | Praticare l'applicazione del supporto trasfusionale in Oncoematologia Pediatrica   |
|  | Fornire assistenza infermieristica dalla donazione all'infusione di cellule staminali ematopoietiche   |
|  | Partecipare alla valutazione e al dibattito sull'inclusione dei pazienti pediatrici con tumori oncoematologici negli Studi Clinici   |
| <b>Tecniche complementari di Infermieristica nelle cure nei pazienti di Oncologia Pediatrica</b>                                 | Implementare le terapie di massaggio per contribuire al rilassamento dei bambini malati di Cancro prima e dopo aver ricevuto trattamenti come la Chemioterapia o la Radioterapia |
|  | Introdurre Agopuntura e Musicoterapia nella cura dei pazienti Oncologici Pediatrici come terapie complementari   |
|  | Somministrare diverse cure palliative per migliorare la qualità di vita dei pazienti pediatrici e delle loro famiglie, alleviando il dolore e i sintomi aggravati del Cancro.    |
|  | Supervisionare la corretta alimentazione di bambini e adolescenti sottoposti a trattamento oncologico  |
|  | Fornire un supporto psicologico ai pazienti pediatrici nel loro processo di riabilitazione e recupero dopo il cancro   |
| <b>Le ultime tecnologie per l'assistenza Infermieristica in Oncologia Pediatrica</b>   | Incorporare applicazioni e software di monitoraggio remoto nella pratica Infermieristica per valutare le condizioni e la qualità di vita dei pazienti oncologici pediatrici      |
|  | Effettuare videochiamate e altre varianti di consultazioni utilizzando le più recenti risorse di Telemedicina  |
|  | Gestire strumenti come le cartelle cliniche elettroniche per fornire ai pazienti oncologici pediatrici un trattamento più seguito  |

## Assicurazione di responsabilità civile

La preoccupazione principale di questa istituzione è quella di garantire la sicurezza sia dei tirocinanti sia degli altri agenti che collaborano ai processi di tirocinio in azienda. All'interno delle misure rivolte a questo fine ultimo, esiste la risposta a qualsiasi incidente che possa verificarsi durante il processo di insegnamento-apprendimento.

A tal fine, questa entità formativa si impegna a stipulare un'assicurazione di responsabilità civile per coprire qualsiasi eventualità possa verificarsi durante lo svolgimento del tirocinio all'interno del centro di collocamento.

La polizza di responsabilità civile per i tirocinanti deve garantire una copertura assicurativa completa e deve essere stipulata prima dell'inizio del periodo di tirocinio. In questo modo, il tirocinante non dovrà preoccuparsi in caso di situazioni impreviste e avrà a disposizione una copertura fino al termine del periodo di tirocinio presso il centro.





## Condizioni Generali di Tirocinio

Le condizioni generali dell'accordo di tirocinio per il programma sono le seguenti:

**1. TUTORAGGIO:** durante il Master Semipresenziale agli studenti verranno assegnati due tutor che li seguiranno durante tutto il percorso, risolvendo eventuali dubbi e domande. Da un lato, lo studente disporrà di un tutor professionale appartenente al centro di inserimento lavorativo che lo guiderà e lo supporterà in ogni momento. Dall'altro lato, allo studente verrà assegnato anche un tutor accademico che avrà il compito di coordinare e aiutare lo studente durante l'intero processo, risolvendo i dubbi e fornendogli tutto ciò di cui potrebbe aver bisogno. In questo modo, il professionista sarà accompagnato in ogni momento e potrà risolvere tutti gli eventuali dubbi, sia di natura pratica che accademica.

**2 DURATA:** il programma del tirocinio avrà una durata di tre settimane consecutive di preparazione pratica, distribuite in giornate di 8 ore lavorative, per cinque giorni alla settimana. I giorni di frequenza e l'orario saranno di competenza del centro, che informerà debitamente e preventivamente il professionista, con un sufficiente anticipo per facilitarne l'organizzazione.

**3 MANCATA PRESENTAZIONE:** in caso di mancata presentazione il giorno di inizio del Master Semipresenziale, lo studente perderà il diritto allo stesso senza possibilità di rimborso o di modifica di date. L'assenza per più di due giorni senza un giustificato motivo/certificato medico comporterà la rinuncia dello studente al tirocinio e, pertanto, la relativa automatica cessazione. In caso di ulteriori problemi durante lo svolgimento del tirocinio, essi dovranno essere debitamente e urgentemente segnalati al tutor accademico.

**4 CERTIFICAZIONE:** lo studente che supererà il Master Semipresenziale riceverà un certificato che attesterà il tirocinio svolto presso il centro in questione.

**5 RAPPORTO DI LAVORO:** il Master Semipresenziale non costituisce alcun tipo di rapporto lavorativo.

**6 STUDI PRECEDENTI:** alcuni centri potranno richiedere un certificato di studi precedenti per la partecipazione al Master Semipresenziale. In tal caso, sarà necessario esibirlo al dipartimento tirocini di TECH affinché venga confermata l'assegnazione del centro prescelto.

**7 NON INCLUSO:** il Master Semipresenziale non includerà nessun elemento non menzionato all'interno delle presenti condizioni. Pertanto, non sono inclusi alloggio, trasporto verso la città in cui si svolge il tirocinio, visti o qualsiasi altro servizio non menzionato.

Tuttavia, gli studenti potranno consultare il proprio tutor accademico per qualsiasi dubbio o raccomandazione in merito. Egli fornirà tutte le informazioni necessarie per semplificare le procedure.

# 08

## Dove posso svolgere il Tirocinio Clinico?

Per offrire un corso di aggiornamento di alto livello, TECH ha selezionato ospedali rinomati affinché gli studenti possano ottenere le competenze aggiornate che cercano. Gli studenti avranno a disposizione la scelta di centri che rispettano rigorosi standard di qualità, le cui equipe sono composte da specialisti e professionisti di grande prestigio che li guideranno durante il tirocinio per ottenere risultati ottimali nella loro pratica.





“

*Avrai a portata di mano un'esperienza pratica  
unica ed efficace grazie ai centri ospedalieri  
offerti da TECH"*



Gli studenti potranno svolgere il tirocinio di questo Master Semipresenziale presso i seguenti centri:



Infermieristica

### Hospital HM Modelo

Paese                      Città  
Spagna                    La Coruña

Indirizzo: Rúa Virrey Osorio, 30, 15011,  
A Coruña

Rete di cliniche private, ospedali e centri specializzati  
distribuiti in tutta la Spagna.

**Ambiti pratici di competenza:**

- Anestesiologia e Rianimazione
- Cure Palliative



Infermieristica

### Hospital HM Rosaleda

Paese                      Città  
Spagna                    La Coruña

Indirizzo: Rúa de Santiago León de Caracas,  
1, 15701, Santiago de Compostela, A Coruña

Rete di cliniche private, ospedali e centri specializzati  
distribuiti in tutta la Spagna.

**Ambiti pratici di competenza:**

- Trapianto di Capelli
- Ortodonzia e Ortopedia Dentofacciale



Infermieristica

### Hospital HM La Esperanza

Paese                      Città  
Spagna                    La Coruña

Indirizzo: Av. das Burgas, 2, 15705, Santiago  
de Compostela, A Coruña

Rete di cliniche private, ospedali e centri specializzati  
distribuiti in tutta la Spagna.

**Ambiti pratici di competenza:**

- Infermieristica Oncologica
- Oftalmologia Clinica



Infermieristica

### Hospital HM San Francisco

Paese                      Città  
Spagna                    León

Indirizzo: C. Marqueses de San Isidro, 11,  
24004, León

Rete di cliniche private, ospedali e centri specializzati  
distribuiti in tutta la Spagna.

**Ambiti pratici di competenza:**

- Aggiornamento in Anestesiologia e Rianimazione
- Assistenza Infermieristica in Traumatologia











Infermieristica

### Hospital HM Sanchinarro

Paese                      Città  
Spagna                    Madrid

Indirizzo: Calle de Oña, 10, 28050, Madrid

Rete di cliniche private, ospedali e centri specializzati distribuiti in tutta la Spagna.

**Ambiti pratici di competenza:**

- Anestesiologia e Rianimazione
- Cure Palliative



Infermieristica

### Hospital HM Nuevo Belén

Paese                      Città  
Spagna                    Madrid

Indirizzo: Calle José Silva, 7, 28043, Madrid

Rete di cliniche private, ospedali e centri specializzati distribuiti in tutta la Spagna.

**Ambiti pratici di competenza:**

- Chirurgia Generale e dell'Apparato Digerente
- Nutrizione Clinica in Medicina



Infermieristica

### Hospital HM Puerta del Sur

Paese                      Città  
Spagna                    Madrid

Indirizzo: Av. Carlos V, 70, 28938, Móstoles, Madrid

Rete di cliniche private, ospedali e centri specializzati distribuiti in tutta la Spagna.

**Ambiti pratici di competenza:**

- Cure Palliative
- Oftalmologia Clinica



Infermieristica

### Hospital HM Vallés

Paese                      Città  
Spagna                    Madrid

Indirizzo: Calle Santiago, 14, 28801, Alcalá de Henares, Madrid

Rete di cliniche private, ospedali e centri specializzati distribuiti in tutta la Spagna.

**Ambiti pratici di competenza:**

- Ginecologia Oncologica
- Oftalmologia Clinica







09

# Metodologia

Questo programma ti offre un modo differente di imparare. La nostra metodologia si sviluppa in una modalità di apprendimento ciclico: ***il Relearning***.

Questo sistema di insegnamento viene applicato nelle più prestigiose facoltà di medicina del mondo ed è considerato uno dei più efficaci da importanti pubblicazioni come il ***New England Journal of Medicine***.



“

*Scopri il Relearning, un sistema che abbandona l'apprendimento lineare convenzionale, per guidarti attraverso dei sistemi di insegnamento ciclici: una modalità di apprendimento che ha dimostrato la sua enorme efficacia, soprattutto nelle materie che richiedono la memorizzazione”*

## In TECH Nursing School applichiamo il Metodo Casistico

In una data situazione concreta, cosa dovrebbe fare un professionista? Durante il programma affronterai molteplici casi clinici simulati ma basati su pazienti reali, per risolvere i quali dovrai indagare, stabilire ipotesi e infine fornire una soluzione. Esistono molteplici prove scientifiche sull'efficacia del metodo. I professionisti imparano meglio, in modo più veloce e sostenibile nel tempo.

*Con TECH l'infermiere sperimenta un modo di imparare che sta scuotendo le fondamenta delle università tradizionali di tutto il mondo.*



Secondo il dottor Gervas, il caso clinico è una presentazione con osservazioni del paziente, o di un gruppo di pazienti, che diventa un "caso", un esempio o un modello che illustra qualche componente clinica particolare, sia per il suo potenziale didattico che per la sua singolarità o rarità. È essenziale che il caso sia radicato nella vita professionale attuale, cercando di ricreare le condizioni reali nella pratica professionale infermieristica.

“

*Sapevi che questo metodo è stato sviluppato ad Harvard nel 1912 per gli studenti di Diritto? Il metodo casistico consisteva nel presentare agli studenti situazioni reali complesse per far prendere loro decisioni e giustificare come risolverle. Nel 1924 fu stabilito come metodo di insegnamento standard ad Harvard”*

L'efficacia del metodo è giustificata da quattro risultati chiave:

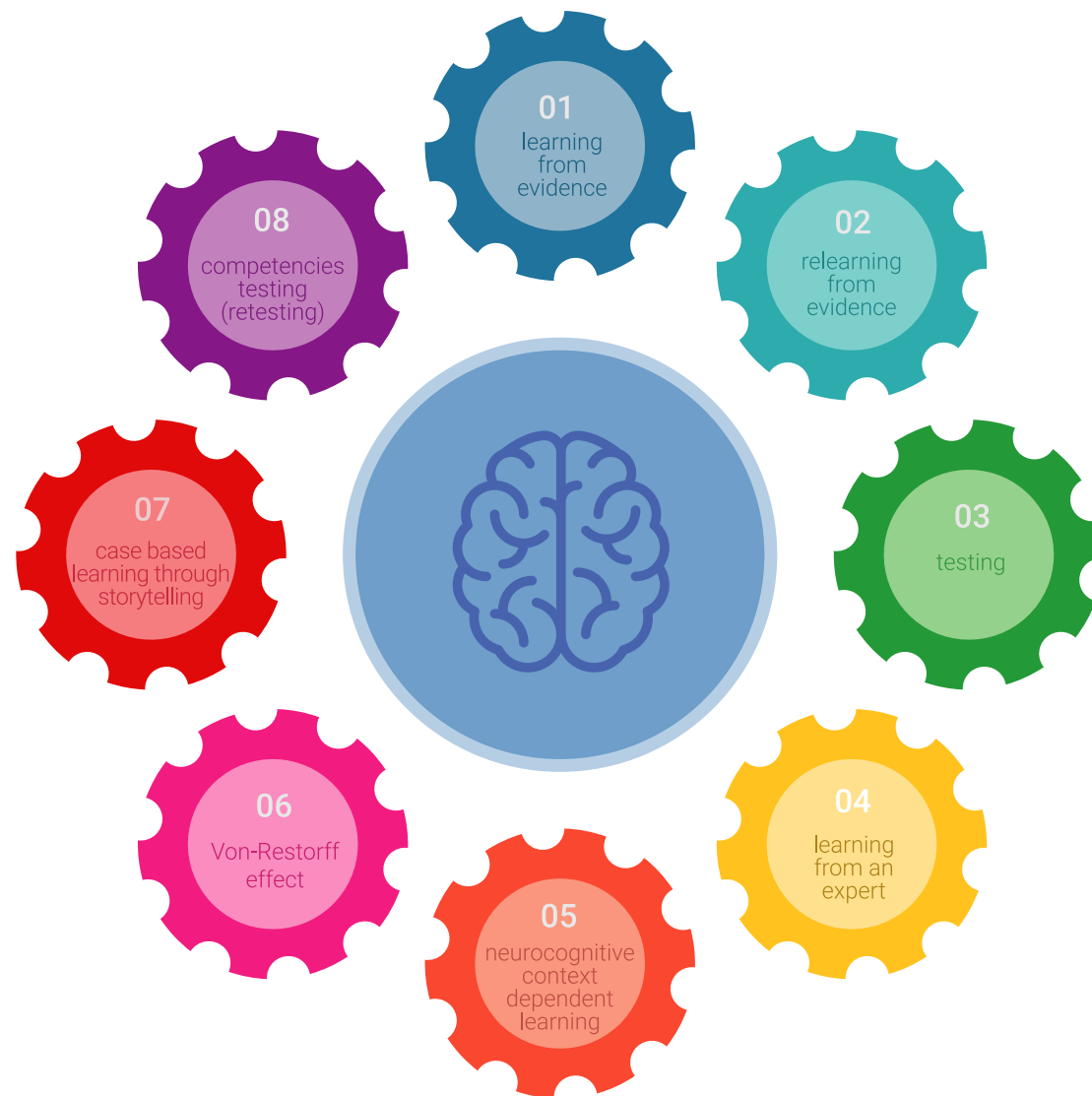
1. Gli studenti che seguono questo metodo non solo raggiungono l'assimilazione dei concetti, ma sviluppano anche la loro capacità mentale, attraverso esercizi che valutano situazioni reali e l'applicazione delle conoscenze.
2. L'apprendimento è solidamente incorporato nelle abilità pratiche che permettono al professionista in infermieristica di integrare al meglio le sue conoscenze in ambito ospedaliero o in assistenza primaria.
3. L'approccio a situazioni nate dalla realtà rende più facile ed efficace l'assimilazione delle idee e dei concetti.
4. La sensazione di efficienza degli sforzi compiuti diventa uno stimolo molto importante per gli studenti e si traduce in un maggiore interesse per l'apprendimento e in un aumento del tempo dedicato al corso.



## Metodologia Relearning

TECH coniuga efficacemente la metodologia del Caso di Studio con un sistema di apprendimento 100% online basato sulla ripetizione, che combina 8 diversi elementi didattici in ogni lezione.

Potenziamo il Caso di Studio con il miglior metodo di insegnamento 100% online: il Relearning.



*L'infermiere imparerà mediante casi reali e la risoluzione di situazioni complesse in contesti di apprendimento simulati. Queste simulazioni sono sviluppate utilizzando software all'avanguardia per facilitare un apprendimento coinvolgente.*



All'avanguardia della pedagogia mondiale, il metodo Relearning è riuscito a migliorare i livelli di soddisfazione generale dei professionisti che completano i propri studi, rispetto agli indicatori di qualità della migliore università online del mondo (Columbia University).

Mediante questa metodologia abbiamo formato più di 175.000 infermieri con un successo senza precedenti in tutte le specializzazioni indipendentemente dal carico pratico. La nostra metodologia pedagogica è stata sviluppata in un contesto molto esigente, con un corpo di studenti universitari di alto profilo socio-economico e un'età media di 43,5 anni.

*Il Relearning ti permetterà di apprendere con meno sforzo e più performance, impegnandoti maggiormente nella tua specializzazione, sviluppando uno spirito critico, difendendo gli argomenti e contrastando le opinioni: un'equazione che punta direttamente al successo.*

Nel nostro programma, l'apprendimento non è un processo lineare, ma avviene in una spirale (impariamo, disimpariamo, dimentichiamo e re-impariamo). Pertanto, combiniamo ciascuno di questi elementi in modo concentrico.

Il punteggio complessivo del sistema di apprendimento di TECH è 8.01, secondo i più alti standard internazionali.





Questo programma offre i migliori materiali didattici, preparati appositamente per i professionisti:



#### Materiali di studio

Tutti i contenuti didattici sono creati da specialisti che insegneranno nel programma universitario, appositamente per esso, in modo che lo sviluppo didattico sia realmente specifico e concreto.

Questi contenuti sono poi applicati al formato audiovisivo che supporterà la modalità di lavoro online di TECH. Tutto questo, con le ultime tecniche che offrono componenti di alta qualità in ognuno dei materiali che vengono messi a disposizione dello studente.



#### Tecniche e procedure di infermieristica in video

TECH aggiorna lo studente sulle ultime tecniche, progressi educativi e all'avanguardia delle tecniche infermieristiche attuali. Il tutto in prima persona, con il massimo rigore, spiegato e dettagliato affinché tu lo possa assimilare e comprendere. E la cosa migliore è che puoi guardarli tutte le volte che vuoi.



#### Riepiloghi interattivi

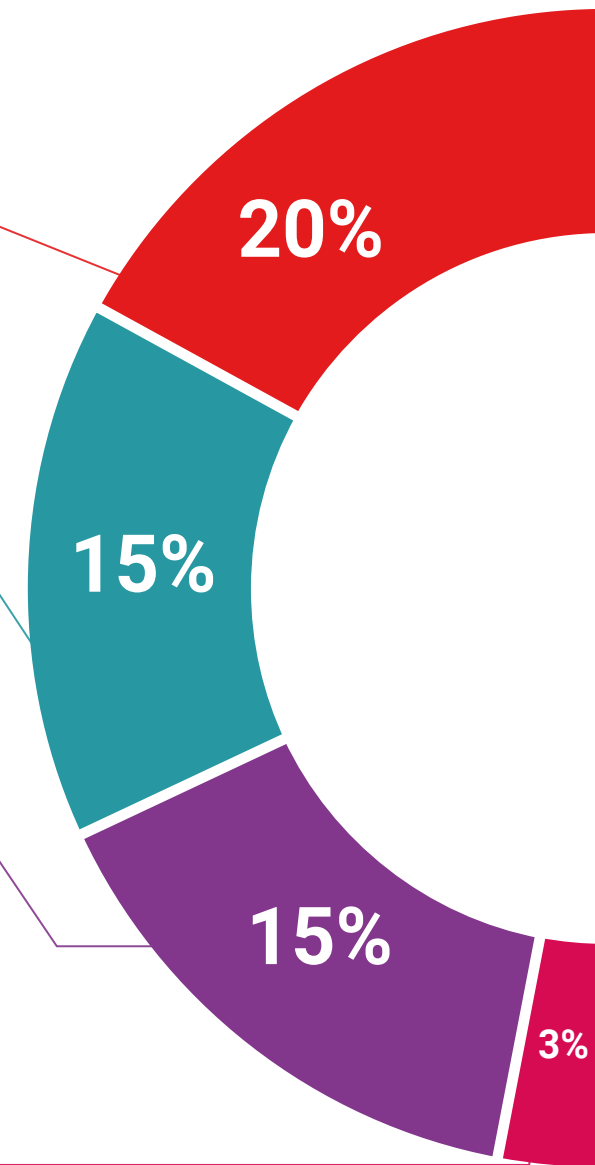
Il team di TECH presenta i contenuti in modo accattivante e dinamico in pillole multimediali che includono audio, video, immagini, diagrammi e mappe concettuali per consolidare la conoscenza.

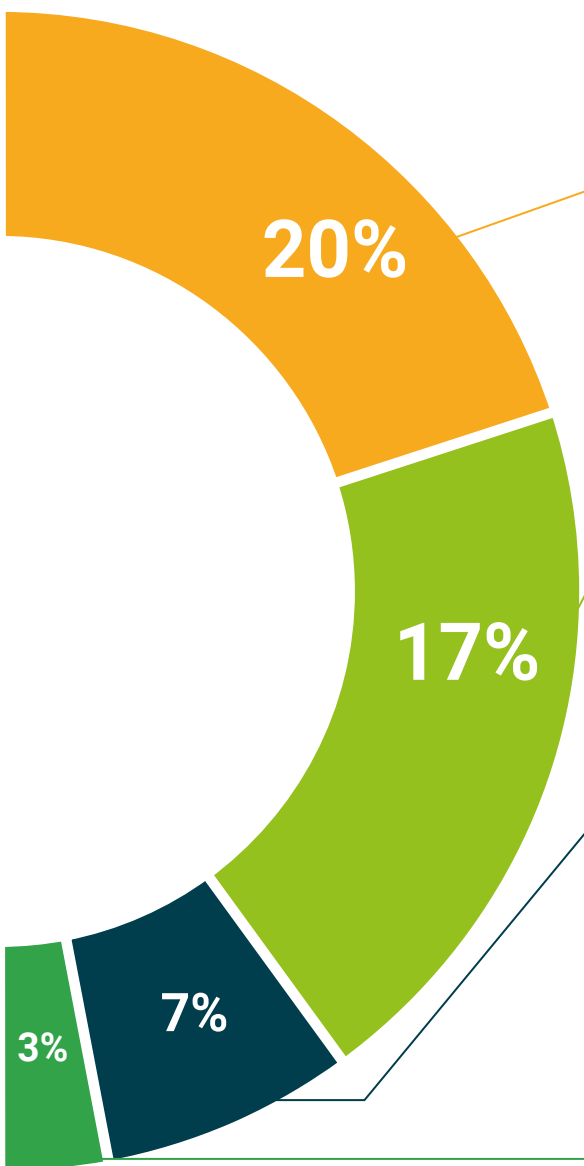
Questo esclusivo sistema di specializzazione per la presentazione di contenuti multimediali è stato premiato da Microsoft come "Caso di successo in Europa".



#### Lecture complementari

Articoli recenti, documenti di consenso e linee guida internazionali, tra gli altri. Nella biblioteca virtuale di TECH potrai accedere a tutto il materiale necessario per completare la tua specializzazione.





#### Analisi di casi elaborati e condotti da esperti

Un apprendimento efficace deve necessariamente essere contestuale. Per questa ragione, TECH ti presenta il trattamento di alcuni casi reali in cui l'esperto ti guiderà attraverso lo sviluppo dell'attenzione e della risoluzione di diverse situazioni: un modo chiaro e diretto per raggiungere il massimo grado di comprensione.



#### Testing & Retesting

Valutiamo e rivalutiamo periodicamente le tue conoscenze durante tutto il programma con attività ed esercizi di valutazione e autovalutazione, affinché tu possa verificare come raggiungi progressivamente i tuoi obiettivi.



#### Master class

Esistono evidenze scientifiche sull'utilità dell'osservazione di esperti terzi. Imparare da un esperto rafforza la conoscenza e la memoria, costruisce la fiducia nelle nostre future decisioni difficili.



#### Guide di consultazione veloce

TECH ti offre i contenuti più rilevanti del corso in formato schede o guide di consultazione veloce. Un modo sintetico, pratico ed efficace per aiutare lo studente a progredire nel suo apprendimento.



# 10 Titolo

Il Master Semipresenziale in Infermieristica Oncologia Pediatrica garantisce, oltre alla preparazione più rigorosa e aggiornata, il conseguimento di una qualifica di Master Semipresenziale rilasciata da TECH Università Tecnologica.



“

*Porta a termine questo programma e ricevi la tua qualifica universitaria senza spostamenti o fastidiose formalità”*

Questo **Master Semipresenziale in Infermieristica Oncologia Pediatrica** possiede il programma scientifico più completo e aggiornato del mercato.

Dopo aver superato la valutazione, lo studente riceverà mediante lettera certificata\* con ricevuta di ritorno, la sua corrispondente qualifica di Master Semipresenziale rilasciata da TECH Università Tecnologica.

Oltre alla qualifica, sarà possibile ottenere un certificato e un attestato dei contenuti del programma. A tal fine, sarà necessario contattare il proprio consulente accademico, che fornirà tutte le informazioni necessarie.

Titolo: **Master Semipresenziale in Infermieristica Oncologia Pediatrica**

Modalità: **Semipresenziale (Online + Tirocinio Clinico)**

Durata: **12 mesi**

Titolo: **TECH Università Tecnologica**

Ore teoriche: **1.620 o.**



Master Semipresenziale in Infermieristica Oncologia Pediatrica

| Tipo di Insegnamento   | Ore   |
|------------------------|-------|
| Obbligatorio (OB)      | 1.500 |
| Opzionale (OP)         | 0     |
| Tirocinio Esterno (TE) | 120   |
| Tesi di Master (TM)    | 0     |
| <b>Totale 1.620</b>    |       |

| Distribuzione generale del Programma |  |     |        |
|--------------------------------------|--|-----|--------|
| Corso                                | Insegnamento   | Ore | Codice |
| 1°                                   | Introduzione al cancro infantile e ai principali trattamenti         | 150 | OB     |
| 1°                                   | Patologia oncoematologica maligna in pediatria)                      | 150 | OB     |
| 1°                                   | Assistenza infermieristica in oncoematologia pediatrica I            | 150 | OB     |
| 1°                                   | Assistenza infermieristica in oncoematologia pediatrica II           | 150 | OB     |
| 1°                                   | Trapianto di cellule staminali ematopoietiche in pediatria           | 150 | OB     |
| 1°                                   | Urgenze e paziente critico in oncologia pediatrica                   | 150 | OB     |
| 1°                                   | Cure palliative e fine vita in pediatria oncologica                  | 150 | OB     |
| 1°                                   | Nuove terapie: studi clinici e immunoterapia in oncologia pediatrica | 150 | OB     |
| 1°                                   | Supporto multidisciplinare e e-Health in Oncoematologia Pediatrica   | 150 | OB     |
| 1°                                   | Accogliere, curare e accompagnare in oncologia pediatrica            | 150 | OB     |

Tere Guevara Navarro  
Rettrice

tech università tecnologica

\*Apostille dell'Aia. Se lo studente dovesse richiedere che il suo diploma cartaceo sia provvisto di Apostille dell'Aia, TECH EDUCATION effettuerà le gestioni opportune per ottenerla pagando un costo aggiuntivo.





**Master Semipresenziale**  
Infermieristica Oncologica  
Pediatrica

- » Modalità: Semipresenziale (Online + Tirocinio Clinico)
- » Durata: 12 mesi
- » Titolo: TECH Università Tecnologica
- » Dedizione: 16 ore/settimana
- » Orario: a scelta
- » Esami: Online

# Master Semipresenziale

## Infermieristica Oncologica Pediatrica