

Master Semipresenziale

Assistenza Infermieristica in Traumatologia



tech università
tecnologica

Master Semipresenziale Assistenza Infermieristica in Traumatologia

Modalità: Semipresenziale (Online + Tirocinio Clinico)

Durata: 12 mesi

Titolo: TECH Università Tecnologica

Ore teoriche: 1.620

Accesso al sito web: www.techitute.com/it/infermieristica/master-semipresenziale/master-semipresenziale-assistenza-infermieristica-traumatologia

Indice

01

Presentazione

pag. 4

02

Perché iscriversi a questo
Master Semipresenziale?

pag. 8

03

Obiettivi

pag. 12

04

Competenze

pag. 16

05

Direzione del corso

pag. 20

06

Pianificazione
dell'insegnamento

pag. 26

07

Tirocinio Clinico

pag. 34

08

Dove posso svolgere il
Tirocinio Clinico?

pag. 40

09

Metodologia

pag. 46

10

Titolo

pag. 54

01

Presentazione

Negli ultimi anni, la Traumatologia ha incorporato tecniche chirurgiche meno invasive, che consentono di risolvere le patologie, evitare la rigidità e facilitare una riabilitazione più precoce. In questo contesto, l'assistenza e i metodi impiegati dal personale Infermieristico contribuiscono alla valutazione e al recupero del paziente. Questi progressi rendono necessario l'aggiornamento delle conoscenze, ed è per questo che TECH offre questa qualifica con un quadro teorico 100% online. Pertanto, grazie a contenuti multimediali di qualità e a un eccellente personale docente con una vasta esperienza in questo settore, il professionista potrà iniziare un aggiornamento. Il programma è completato da un tirocinio di 3 settimane presso un importante centro clinico, insieme a specialisti nel campo della Traumatologia.



“

Aggiornati grazie a questo programma in Assistenza Infermieristica in Traumatologia e integra nel tuo lavoro quotidiano i più recenti progressi tecnici e metodologici in questo settore”

Tra le numerose aree cliniche esistenti, la Traumatologia è una di quelle che si è evoluta più recentemente grazie alle nuove tecnologie e all'uso di tecniche più precise. Di conseguenza, i pazienti ricevono diagnosi più accurate, un trattamento migliore e una riduzione del dolore dopo l'intervento.

Di fronte a questa realtà, gli infermieri devono aggiornare il loro approccio e la gestione dei pazienti in questa specializzazione. Per questo motivo, TECH ha progettato questo Master Semipresenziale in Assistenza Infermieristica in Traumatologia, che offre le informazioni più avanzate e recenti in questo settore nell'arco di un anno.

Un programma intensivo, che porterà lo studente ad approfondire, grazie a materiale didattico multimediale, temi quali la strumentazione nelle principali tecniche chirurgiche in ortopedia, le malattie degenerative dell'apparato muscolo-scheletrico, la memoria anatomico-fisiologica o la biomeccanica della colonna vertebrale.

Pertanto, il percorso accademico di questo programma si sviluppa in una prima fase, in cui lo studente avrà accesso alle conoscenze teoriche più aggiornate grazie a una metodologia di insegnamento online. Una volta completata questa fase, il professionista entrerà in una tappa eminentemente pratica presso un prestigioso centro clinico.

Un tirocinio di 3 settimane, durante il quale sarà possibile applicare i concetti insegnati nel programma di studio in un ambiente sanitario reale e con i pazienti dell'area di Traumatologia. Durante questo periodo, l'infermiere non sarà solo, poiché sarà supervisionato e accompagnato da un'équipe specializzata del centro in cui si svolge il tirocinio. Un'eccellente opportunità per aggiornare le proprie conoscenze grazie a una qualifica all'avanguardia nel panorama accademico.

Questo **Master Semipresenziale in Assistenza Infermieristica in Traumatologia** possiede il programma scientifico più completo e aggiornato del mercato. Le caratteristiche principali sono:

- ◆ Sviluppo di oltre 100 casi clinici presentati da professionisti infermieri esperti in Traumatologia.
- ◆ Contenuti grafici, schematici ed eminentemente pratici che forniscono informazioni scientifiche e sanitarie riguardo alle discipline essenziali per l'esercizio della professione
- ◆ Tecniche di valutazione e monitoraggio del paziente traumatizzato
- ◆ Piani completi per un'azione sistematizzata sulle principali lesioni e patologie nell'area della Traumatologia
- ◆ Presentazione di workshop pratici sulle tecniche diagnostiche e terapeutiche per i pazienti traumatizzati
- ◆ Sistema di apprendimento interattivo basato su algoritmi per il processo decisionale su scenari clinici
- ◆ Guide di pratiche cliniche sull'approccio a diverse patologie
- ◆ Particolare enfasi sulla medicina basata su prove e metodologie di ricerca in traumatologia
- ◆ Lezioni teoriche, domande all'esperto, forum di discussione su questioni controverse e lavoro di riflessione individuale
- ◆ Contenuti disponibili da qualsiasi dispositivo fisso o mobile dotato di connessione a internet
- ◆ Possibilità di svolgere un tirocinio clinico presso uno dei migliori centri ospedalieri

“

Questo Master Semipresenziale ti permetterà di approfondire gli ultimi sviluppi in materia di nutrizione nei pazienti traumatizzati e ischemia chirurgica”

In questa proposta di Master, di natura professionale e in modalità semipresenziale, il programma è finalizzato all'aggiornamento dei professionisti infermieri che svolgono le loro funzioni nell'unità di Traumatologia e che richiedono un elevato livello di qualificazione. I contenuti sono basati sulle più recenti evidenze scientifiche e orientati in modo didattico a integrare le conoscenze teoriche nella pratica infermieristica; gli elementi teorico-pratici faciliteranno l'aggiornamento delle conoscenze e consentiranno di prendere decisioni nella gestione dei pazienti.

I contenuti multimediali, sviluppati in base alle ultime tecnologie educative, forniranno al professionista un apprendimento coinvolgente e localizzato, ovvero inserito in un contesto reale. La creazione di questo programma è incentrata sull'Apprendimento Basato sui Problemi, mediante il quale lo specialista deve cercare di risolvere le diverse situazioni di pratica professionale che gli si presentano durante il corso. Lo studente potrà usufruire di un innovativo sistema di video interattivi creati da esperti di rinomata fama.

Questo programma di aggiornamento ti consentirà di migliorare le tue conoscenze in un ambiente reale grazie ai tirocini a cui potrai accedere.

Un personale docente di grande prestigio ti accompagnerà durante l'intero processo di preparazione.



02

Perché iscriversi a questo Master Semipresenziale?

Nel campo dell'assistenza sanitaria le conoscenze teoriche devono essere messe direttamente in pratica per ottenere un lavoro ottimale. Pertanto, in un settore come quello della Traumatologia, è essenziale che i professionisti dell'Assistenza Infermieristica siano aggiornati sulle nuove tecniche e procedure utilizzate. Per questo motivo, TECH ha creato questa qualifica all'avanguardia, che combina l'aggiornamento nella diagnosi dei pazienti traumatizzati, il lavoro infermieristico in ortopedia e l'assistenza in sala operatoria, con un tirocinio presso un importante centro clinico. Questo consente allo studente di avere una panoramica completa della situazione attuale in Traumatologia, guidato durante questo processo da esperti in questa specializzazione.



“

TECH ti offre l'opportunità di aggiornare le tue conoscenze con veri professionisti con esperienza nell'erogazione in Assistenza Infermieristica in Traumatologia"

1. Aggiornare le proprie conoscenze sulla base delle più recenti tecnologie disponibili

Le nuove tecnologie hanno favorito l'incorporazione di tecniche, materiali e strumenti innovativi nel campo della Traumatologia. Questo ha permesso di fornire una migliore assistenza ai pazienti che si rivolgono al servizio. Per questo motivo, e con l'obiettivo di offrire ai professionisti dell'assistenza infermieristica queste innovazioni, TECH ha progettato questa qualifica, in cui lo studente riceverà un aggiornamento teorico e pratico delle proprie conoscenze. Tutto questo, grazie a un eccellente team di professionisti, che lo guiderà per ottenere con successo l'aggiornamento in Assistenza Infermieristica in Traumatologia.

2. Approfondire nuove competenze grazie all'esperienza dei migliori specialisti

Durante questo programma accademico, il professionista avrà a disposizione un team specializzato con una vasta esperienza nel campo dell'Assistenza Infermieristica in ospedali prestigiosi. In questo processo di aggiornamento, quindi, lo studente non solo avrà a disposizione un personale docente esperto, ma sarà anche seguito da un professionista che gli illustrerà le ultime tecniche e procedure utilizzate in questo settore. Questo consentirà di aggiornare e integrare i metodi più recenti utilizzati in questo campo dell'assistenza sanitaria.

3. Accesso ad ambienti clinici di eccellenza

Affinché il professionista sanitario possa ottenere una qualifica di qualità, TECH ha selezionato rigorosamente tutti i centri disponibili per il tirocinio in Traumatologia. Per 3 settimane, potrà vedere la pratica quotidiana dei professionisti dell'Assistenza Infermieristica, nonché il lavoro specifico e rigoroso che deve essere svolto nella cura dei pazienti in questo settore.



4. Combinare la migliore teoria con la pratica più avanzata

L'attuale panorama accademico non adatta i suoi contenuti alle esigenze dei professionisti. Per questo TECH ha deciso di entrare nel mercato con la proposta di una laurea che offre un tirocinio presso un centro prestigioso. Un periodo che porterà il professionista a collaborare in procedure e ad applicare tecniche che gli permetteranno di integrare gli ultimi sviluppi nell'area dell'assistenza del paziente nel servizio di Traumatologia. Un'eccellente opportunità per un tirocinio intensivo in sole 3 settimane.

5. Ampliare le frontiere della conoscenza

Questa istituzione accademica offre allo studente l'opportunità di ampliare le proprie competenze e abilità nella cura e nell'assistenza dei pazienti nell'area della Traumatologia. Inoltre, grazie al completamento di questo programma, lo studente incorpora un Master Semipresenziale nel suo CV, che lo porterà a progredire nella carriera professionale, aprendogli le porte per entrare in ospedali di primo piano.

“

Avrai l'opportunità svolgere il tuo tirocinio presso un centro di tua scelta”

03

Obiettivi

L'obiettivo principale di questo Master Semipresenziale in Assistenza Infermieristica in Traumatologia è quello di fornire al professionista un aggiornamento completo e approfondito in quest'area sanitaria. Per questo, TECH offre i migliori insegnanti, i contenuti più recenti e una metodologia didattica innovativa. Tutto questo, in una qualifica che si adatta alla sua situazione personale e in un tirocinio in cui potrà applicare tutte le conoscenze aggiornate durante l'itinerario accademico.





“

Questa qualifica ti permetterà di essere aggiornato nella diagnosi e nell'assistenza dei pazienti traumatizzati”



Obiettivo generale

- Questo Master Semipresenziale è stato progettato per fornire ai professionisti le conoscenze teoriche e pratiche più accurate per aiutarli nella loro pratica quotidiana in Traumatologia. Per questo, sono disponibili i più innovativi strumenti didattici e casi clinici, che daranno una visione più diretta e reale, permettendo di perfezionare le tecniche di Assistenza Infermieristica in Traumatologia.



I casi di studio di questo Master Semipresenziale ti permetteranno di integrare le diverse tecniche e metodologie illustrate"



Obiettivi specifici

Modulo 1. Valutazione e diagnosi del paziente traumatizzato in ambito infermieristico

- Conoscere a fondo le diverse tecniche di esame e valutazione in Traumatologia
- Gestire i diversi metodi di colloquio e di diagnosi nel campo dell'Infermieristica in Traumatologia
- Valutare il paziente affetto da problemi muscolo-scheletrici e neurologici

Modulo 2. Assistenza Infermieristica nella patologia traumatica

- Acquisire conoscenze specifiche sulla patologia traumatica, sulle fratture, sul loro trattamento e sulle complicanze
- Specializzarsi in tutti gli interventi infermieristici nelle emergenze traumatologiche

Modulo 3. Assistenza Infermieristica nella patologia non traumatica

- Conoscere a fondo l'osteoporosi e l'osteoartrite, le malattie non traumatiche più diffuse
- Gestire il processo infermieristico nel paziente affetto da patologia non traumatica

Modulo 4. Infermieristica Traumatologica e ortopedica nella patologia del rachide

- Fornire conoscenze aggiornate sulla patologia spinale
- Gestire le diverse tecniche di valutazione e diagnosi dei pazienti affetti da patologia spinale
- Riconoscere e applicare correttamente i diversi tipi di trattamento della patologia spinale: chirurgico, conservativo e riabilitativo

Modulo 5. Infermieristica traumatologica e ortopedica nella patologia degli arti superiori

- ♦ Fornire conoscenze aggiornate sulla patologia degli arti superiori
- ♦ Gestire le diverse tecniche di valutazione e di diagnosi del paziente affetto da patologie alla spalla, al gomito e alla mano
- ♦ Saper distinguere e applicare correttamente, in qualità di Infermiere, i diversi tipi di trattamento nella patologia degli arti superiori: chirurgico, conservativo e riabilitativo

Modulo 6. Infermieristica traumatologica e ortopedica nella patologia degli arti inferiori

- ♦ Fornire conoscenze aggiornate sulla patologia degli arti inferiori
- ♦ Gestire le diverse tecniche di valutazione e di diagnosi del paziente affetto da patologia dell'anca, del ginocchio e del piede

Modulo 7. Assistenza infermieristica in ortogeriatría

- ♦ Istruire le diverse figure professionali Infermieristiche che desiderano acquisire una conoscenza più approfondita e specifica dei processi traumatologici che interessano il paziente anziano
- ♦ Approfondire la conoscenza delle terapie e delle accortezze richieste dai pazienti Ortogeriatrici

Modulo 8. Infermieristica in traumatologia e ortopedia nei tumori dell'apparato locomotore

- ♦ Conoscere i diversi tipi di tumore in Traumatologia
- ♦ Approfondire il trattamento primario e palliativo
- ♦ Sviluppare la pianificazione dell'assistenza per il paziente oncologico

Modulo 9. Assistenza Infermieristica nella sala operatoria di traumatologia

- ♦ Padroneggiare le diverse tecniche chirurgiche in traumatologia
- ♦ Specializzarsi in diverse cure posturali e specifiche per la sala operatoria
- ♦ Identificare i possibili problemi che possono insorgere nella sala operatoria di Traumatologia e conoscere le diverse soluzioni
- ♦ Aggiornarsi su tutti gli aspetti che riguardano la sicurezza del paziente in ambito chirurgico

Modulo 10. Assistenza Infermieristica nella degenza in traumatologia

- ♦ Identificare e pianificare l'assistenza infermieristica durante il ricovero ospedaliero in Traumatologia
- ♦ Usare in modo appropriato i principali piani di assistenza standardizzati in chirurgia ortopedica e traumatologica
- ♦ Padroneggiare le conoscenze aggiornate e i più recenti studi scientifici sul paziente traumatologico con particolare attenzione alla pratica assistenziale quotidiana

04 Competenze

Nel corso di questo Master Semipresenziale in Assistenza Infermieristica in Traumatologia, il professionista migliorerà le proprie competenze e abilità nella valutazione e nella diagnosi di quest'area sanitaria. Nel suo lavoro quotidiano incorporerà procedure, tecniche e protocolli per assistere i pazienti traumatizzati e lesioni. Per raggiungere questo obiettivo, avrà a disposizione un eccellente personale docente che la guiderà in questo processo.





“

Migliora e aggiorna le tue competenze di infermiere in Traumatologia grazie a questo programma, che ha come obiettivo l'aggiornamento professionale"



Competenze generali

- Possedere conoscenze tali da poter essere innovativi nello sviluppo e/o nell'applicazione di idee, spesso in un contesto di ricerca
- Applicare le conoscenze acquisite e le abilità di problem-solving in situazioni nuove o poco conosciute all'interno di contesti più ampi (o multidisciplinari) relativi alla propria area di studio
- Integrare le conoscenze e affrontare la complessità di formulare giudizi sulla base di informazioni incomplete o limitate, includendo riflessioni sulle responsabilità sociali ed etiche legate all'applicazione delle proprie conoscenze e giudizi
- Comunicare le proprie conclusioni, le conoscenze e le motivazioni, ad un pubblico di specialisti e non, in modo chiaro e privo di ambiguità
- Possedere capacità di apprendimento che permetteranno di continuare a studiare in totale autonomia





Competenze specifiche

- ◆ Saper differenziare i tipi di pazienti traumatizzati che si possono incontrare
- ◆ Eseguire una corretta valutazione del paziente traumatizzato
- ◆ Rafforzare il ruolo dell'infermiere nel servizio di radiologia
- ◆ Gestire i diversi metodi di colloquio e di diagnosi nel campo dell'infermieristica in Traumatologia
- ◆ Specializzarsi in tutti gli interventi infermieristici nelle emergenze traumatologiche
- ◆ Conoscere a fondo le patologie dell'osteoporosi e dell'osteoartrite
- ◆ Approfondire la conoscenza delle terapie e delle accortezze richieste dai pazienti Ortogeriatrici
- ◆ Sviluppare la pianificazione dell'assistenza per il paziente traumatizzato
- ◆ Padroneggiare le diverse tecniche chirurgiche in Traumatologia
- ◆ Applicare i principali piani di assistenza standardizzati in chirurgia ortopedica e traumatologica

05 Direzione del corso

Oltre all'innovativo sistema di insegnamento utilizzato in questo programma e ai suoi contenuti avanzati, c'è anche il personale docente. Il personale docente di questo Master Semipresenziale in Assistenza Infermieristica in Traumatologia è stato accuratamente selezionato da TECH, affinché il professionista infermieristico abbia accesso a grandi esperti del settore per tutta la durata della qualifica. Questo permetterà di essere aggiornati direttamente dagli specialisti.



“

Il personale docente di questo programma è composto da specialisti di primo piano che ti aiuteranno ad aggiornarti sull'assistenza infermieristica nella patologia traumatica”

Direzione



Dott.ssa Álvarez Calvo, Alicia

- ♦ Infermiera Strumentista in Traumatologia
- ♦ Infermiera Strumentista presso l'Istituto Cardiologico del Sacro Cuore
- ♦ Capo Infermiera della Sala Operatoria di Traumatologia e del Rachide presso l'Ospedale Clinico Universitario di Valladolid
- ♦ Infermiera Strumentista presso il Centro Medico Interventistico di Valladolid
- ♦ Infermiera d'Emergenza nell'Assistenza Primaria del Servizio Sanitario di Castilla y León (SACYL)
- ♦ Docente Associata di Condizioni Chirurgiche in Traumatologia nella Laurea in Fisioterapia presso l'Università Europea Miguel de Cervantes
- ♦ Laurea in Infermieristica presso l'Università di Valladolid
- ♦ Laurea in Sanità Pubblica
- ♦ Master in Risoluzione dei Processi Clinici Presso l'Università di Alcalá
- ♦ Esperto Universitario in Emergenze presso l'Università Europea Miguel de Cervantes
- ♦ Collaboratore nella Preparazione Pratica per la Laurea in Infermieristica presso l'Università di Valladolid
- ♦ Membro dell'Associazione Spagnola di Infermieristica in Traumatologia e Ortopedia (AEETO) e dell'Associazione Spagnola di Infermieristica Vascolare e delle Ferite (AEEVH)

Personale docente

Dott. Álvarez Brewers, Héctor

- ◆ Specialista in Fisioterapia Clinica
- ◆ Fisioterapista presso la Clinica Medrano
- ◆ Fondatore della Fisioterapia Medrano presso Palencia
- ◆ Laurea in Fisioterapia

Dott.ssa Cabero García, Begoña

- ◆ Infermiera Specializzata in Traumatologia
- ◆ Infermiera presso l'Ospedale Clinico Universitario di Valladolid (HCUV)
- ◆ Laurea in Infermieristica presso l'Università di Valladolid conseguita presso l'Università di León

Dott.ssa Santiago Maniega, Silvia

- ◆ Medico Specialista in Chirurgia Ortopedica e Traumatologia
- ◆ Medico Specialista presso l'Unità di Colonna dell'Ospedale Clinico Universitario di Valladolid (HCUV)
- ◆ Laurea in Medicina e Chirurgia presso l'Università di Salamanca
- ◆ Specialista in Chirurgia Ortopedica e Traumatologia

Dott. Mate Espeso, Adriano

- ◆ Capo Infermiere dell'Unità di Emergenza Pediatrica presso l'Ospedale Clinico Universitario di Valladolid (HCUV)
- ◆ Supervisore Infermieristico di Emergenza Pediatrica presso HCUV
- ◆ Infermiere dei Servizi Speciali presso HCUV
- ◆ Infermiere in Ospedalizzazione presso l'Ospedale Gregorio Marañón di Madrid
- ◆ Laurea in Infermieristica conseguita presso l'Università di León
- ◆ Master in Ricerca di Scienze Sociali e Sanitarie presso l'Università di León
- ◆ Master in Gestione dei Servizi Sanitari conseguito presso l'Università di León

Dott.ssa Nicolás Sacristán, Teresa

- ◆ Infermiera presso l'Ospedale Clinico Universitario di Valladolid(HCUV)
- ◆ Laurea in Infermieristica
- ◆ Specialista in Salute Mentale
- ◆ Membro del Comitato Qualità presso HCUV

Dott.ssa García Caridad, Laura

- ◆ Infermiera di Traumatologia presso l'Ospedale Clinico Universitario di Valladolid (HCUV)
- ◆ Specialità Infermieristica Ostetrico-Ginecologica presso l'Ospedale Universitario di Donostia
- ◆ Esperto in Infermieristica della Riproduzione Assistita presso l'Universidad Rey Juan Carlos URJC e della Società Spagnola di Fertilità
- ◆ Laurea in Infermieristica presso l'Università di Salamanca

Dott. León Andrino, Alejandro Ángel

- ◆ Specialista in Traumatologia e Chirurgia Ortopedica
- ◆ Direttore Medico e Traumatologo presso la Clinica Plenum di Valladolid
- ◆ Capo delle Emergenze del Piano di Autoprotezione presso l'Ospedale Clínico Universitario di Valladolid
- ◆ Traumatologo e Chirurgo Ortopedico presso l'Ospedale Recoletas Campo Grande di Valladolid
- ◆ Consulente *Stryker Ibérica* nel settore dello *Sport Medicine*
- ◆ Membro della Commissione Trasfusionale presso l'Ospedale Clínico Universitario di Valladolid
- ◆ Agente di Qualità in Rappresentanza del Dipartimento di Traumatologia e Chirurgia Ortopedica dell'Ospedale Clínico Universitario di Valladolid
- ◆ Implementazione del Sistema di Gestione della Qualità UNE-EN-ISO 9001-200
- ◆ Tutor per Specializzandi nell'Insegnamento
- ◆ Professore Associato di Condizioni Chirurgiche nella Laurea in Fisioterapia presso l'Università Europea Miguel de Cervantes
- ◆ Docente Associata di Condizioni Chirurgiche nella Laurea di Terapia Occupazionale presso l'Università Europa Miguel de Cervantes
- ◆ Collaboratore Onorario del Dipartimento di Chirurgia della Facoltà di Medicina presso l'Università di Valladolid
- ◆ Collaboratore Onorario Associato al Dipartimento di Ingegneria Chimica della Scuola di Ingegneria Industriale presso l'Università di Valladolid
- ◆ Dottorato in Ricerca Chirurgica presso l'Università di Valladolid
- ◆ Dottore in Scienze della Salute presso la Facoltà di Medicina dell'Università di Valladolid



- Laurea in Medicina e Chirurgia presso l'Università di Valladolid
- Tirocinio presso l'Ospedale Mount Sinai di Juiz de Fora, Brasile
- Specialista in Traumatologia e Chirurgia Ortopedica tramite MIR presso l'Ospedale Clinico Universitario di Valladolid
- Tirocinio presso la Mayo Clinic di Rochester in Minnesota
- Tirocinio formativo presso l'Istituto Clinico Humanitas di Milano, grazie alla Borsa di Studio Europea del SECOT
- Borsa di studio Miguel Cabanela *Travelling Tirocinio* presso SECOT
- Membro della Società Spagnola di Chirurgia Ortopedica e Traumatologia (SECOT) il Collegio Ufficiale di Medici di Valladolid

“

La qualità umana e la vicinanza del personale docente ti permetteranno di risolvere qualsiasi dubbio sul contenuto di questo piano di studi”

06

Strutturazione del programma

Questo Master Semipresenziale in Assistenza Infermieristica in Traumatologia è strutturato in 10 moduli specialistici, attraverso i quali il professionista potrà approfondire temi quali le patologie traumatiche del gomito e dell'avambraccio, la mobilizzazione dei pazienti in diversi processi traumatici, l'assistenza infermieristica nelle infezioni dell'apparato locomotore o la prevenzione e la promozione della salute muscolo-scheletrica negli anziani.





“

Grazie al sistema Relearning potrai ridurre le lunghe ore di studio e di memorizzazione”

Modulo 1. Valutazione e diagnosi del paziente traumatizzato nell'assistenza infermieristica

- 1.1. Esame muscolo-scheletrico nell'Assistenza Infermieristica
- 1.2. Anamnesi e colloquio personale
 - 1.2.1. Anamnesi
 - 1.2.2. Domande chiave: insorgenza, durata, frequenza e localizzazione
 - 1.2.3. Principali sintomi in Traumatologia
 - 1.2.3.1. Processo infiammatorio
- 1.3. Esame obiettivo nell'Assistenza Infermieristica
 - 1.3.1. Verifica dell'allineamento del corpo e dell'andatura
 - 1.3.2. Palpazione muscolo-tendinea
 - 1.3.3. Esame dei riflessi
 - 1.3.4. Mobilità attiva, passiva e resistente
- 1.4. Valutazione ed esame del cingolo scapolo-omerale nell'Assistenza Infermieristica
 - 1.4.1. Ispezione
 - 1.4.2. Valutazione della mobilità (attiva, passiva e con resistenza)
 - 1.4.3. Palpazione
 - 1.4.4. Test diagnostici specifici
- 1.5. Valutazione ed esame del gomito, del polso e della mano nell'Assistenza Infermieristica
 - 1.5.1. Ispezione
 - 1.5.2. Mobilità (attiva, passiva e resistente)
 - 1.5.3. Palpazione
 - 1.5.4. Test diagnostici specifici
- 1.6. Valutazione ed esame del rachide cervicale e toracico nell'Assistenza Infermieristica
 - 1.6.1. Ispezione
 - 1.6.2. Mobilità (attiva, passiva e resistente)
 - 1.6.3. Palpazione
 - 1.6.4. Test diagnostici specifici
- 1.7. Valutazione e diagnosi della colonna vertebrale lombare e del bacino nell'Assistenza Infermieristica
 - 1.7.1. Ispezione
 - 1.7.2. Mobilità (attiva, passiva e resistente)
 - 1.7.3. Palpazione
 - 1.7.4. Test diagnostici specifici

- 1.8. Valutazione e diagnosi dell'anca nell'Assistenza Infermieristica
 - 1.8.1. Ispezione
 - 1.8.2. Mobilità (attiva, passiva e resistente)
 - 1.8.3. Palpazione
 - 1.8.4. Test diagnostici specifici
- 1.9. Valutazione ed esame di ginocchio, caviglia e piede nell'Assistenza Infermieristica
 - 1.9.1. Ispezione
 - 1.9.2. Mobilità (attiva, passiva e resistente)
 - 1.9.3. Palpazione
 - 1.9.4. Test diagnostici specifici
- 1.10. Esame neurologico

Modulo 2. Assistenza infermieristica nella patologia traumatica

- 2.1. Traumi cutanei e muscolo-scheletrici
 - 2.1.1. Contusioni e traumi
 - 2.1.2. Contusioni e ferite
 - 2.1.3. Concetto di guarigione delle ferite
 - 2.1.4. Assistenza Infermieristica per ferite diverse
- 2.2. Distorsioni e lussazioni
 - 2.2.1. Diagnosi e classificazione
 - 2.2.2. Principi di trattamento
 - 2.2.3. Complicazioni principali
- 2.3. Rotture del tendine
 - 2.3.1. Diagnosi e classificazione
 - 2.3.2. Principi di trattamento
 - 2.3.3. Complicazioni principali
- 2.4. Amputazioni
- 2.5. Ustioni
 - 2.5.1. Classificazione
 - 2.5.2. Trattamento e complicazioni
 - 2.5.3. Assistenza Infermieristica nelle ustioni
- 2.6. Traumi ossei. Fratture in età adulta
 - 2.6.1. Diagnosi e classificazione
 - 2.6.2. Principi di trattamento

- 2.6.3. Complicazioni principali
- 2.7. Traumi ossei. Fratture in età pediatrica
 - 2.7.1. Diagnosi e classificazione
 - 2.7.2. Principi di trattamento e complicazioni
- 2.8. Complicazioni generali delle fratture
 - 2.8.1. Sindrome da embolia grassa
 - 2.8.2. Complicazioni vasculonervose
 - 2.8.3. Tromboembolismo
- 2.9. Complicanze locali delle fratture
 - 2.9.1. Sindrome compartimentale
 - 2.9.2. Risanamento ritardato e risanamento vizioso
 - 2.9.3. Distrofia simpatica riflessa
 - 2.9.4. Alterazione della crescita ossea longitudinale
 - 2.9.5. Necrosi vascolare
 - 2.9.6. Rigidità articolare, osteoartrite post-traumatica e ossificazione peri-articolare
- 2.10. Paziente polifratturato e traumatizzato
 - 2.10.1. Valutazione del trauma grave
 - 2.10.2. Shock post-traumatico (ipovolemico, neurogeno, settico, cardiogeno)
 - 2.10.3. Assistenza Infermieristica per i diversi tipi di shock
- 2.11. Principi di immobilizzazione
- 2.12. Trattamento farmacologico
 - 2.12.1. Calcio e vitamina D
 - 2.12.2. Inibizione della crescita ossea. Bifosfonati Calcitonina Raloxifene
 - 2.12.3. Crescita ossea Ranelato di stronzio Teriparatide
- 2.13. Principi di riabilitazione delle fratture

Modulo 3. Assistenza Infermieristica nella patologia non traumatica

- 3.1. Malattie degenerative dell'apparato muscolo-scheletrico
 - 3.1.1. Artrosi
 - 3.1.2. Artropatie
- 3.2. Malattie metaboliche e autoimmuni
 - 3.2.1. Osteoporosi e osteomalacia
 - 3.2.2. Artrite reumatoide
- 3.3. Limitazioni della mobilità, rigidità e anchilosi

- 3.4. Lesioni neurologiche
 - 3.4.1. Lesione del nervo periferico
- 3.5. Lesioni da compressione nervosa
 - 3.5.1. Sindrome del tunnel carpale
 - 3.5.2. Sindrome del tunnel tarsale
- 3.6. Infezioni in Traumatologia
 - 3.6.1. Infezioni più frequenti in Traumatologia
 - 3.6.2. Metodi diagnostici e classificazione delle infezioni
 - 3.6.3. Trattamento e profilassi delle infezioni
 - 3.6.4. Osteomielite
 - 3.6.5. Assistenza Infermieristica nelle infezioni del tratto locomotore
- 3.7. Il dolore in Traumatologia
 - 3.7.1. Diagnosi e classificazione
 - 3.7.2. Principi di trattamento
 - 3.7.3. Assistenza Infermieristica nel dolore
- 3.8. Processi infiammatori
 - 3.8.1. Processo infiammatorio
 - 3.8.2. Trattamenti principali
 - 3.8.3. Assistenza Infermieristica nel processo infiammatorio
- 3.9. Prevenzione ed educazione sanitaria nelle patologie non traumatiche
- 3.10. Fisioterapia e riabilitazione nei processi non traumatici

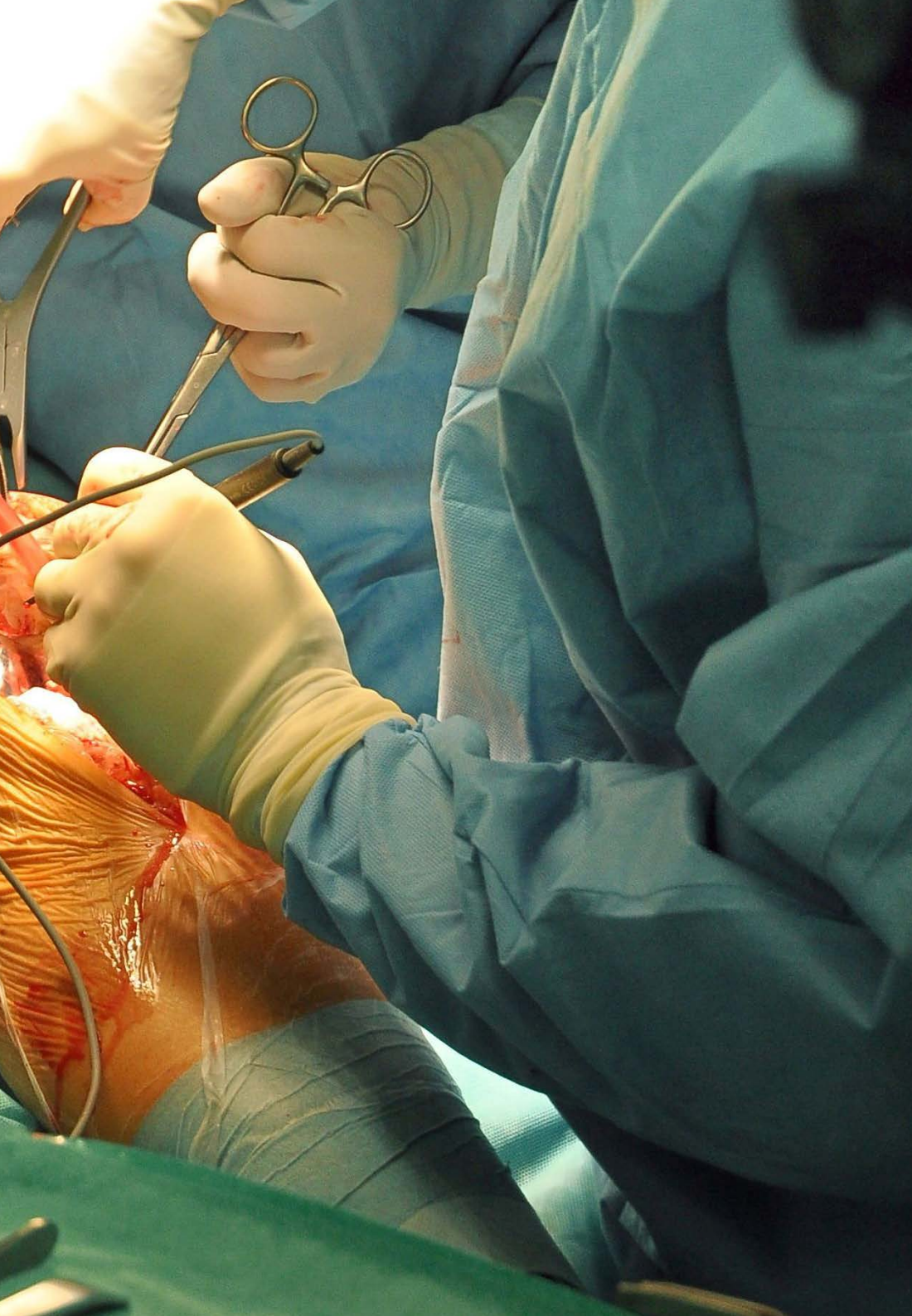
Modulo 4. Infermieristica traumatologica e ortopedica nella patologia del rachide

- 4.1. Ricognizione anatomico-fisiologica e biomeccanica della colonna vertebrale
- 4.2. Tecniche di diagnostica per immagini per la colonna vertebrale
- 4.3. Patologia traumatica della colonna vertebrale
 - 4.3.1. Panoramica generale delle fratture vertebrali
 - 4.3.2. Instabilità vertebrale traumatica
 - 4.3.2.1. Lesione del midollo spinale. Valutazione e gestione
- 4.4. Patologia discale e degenerativa del disco
 - 4.4.1. Ernia del disco. Sindrome del disco adiacente
 - 4.4.2. Fratture vertebrali osteoporotiche
 - 4.4.3. Stenosi del canale
 - 4.4.4. Spondilite anchilosante
- 4.5. Deformità
 - 4.5.1. Scoliosi
 - 4.5.2. Spondilolistesi
 - 4.5.3. Ipercifosi
 - 4.5.4. Iperlordosi
- 4.6. Infezioni della colonna vertebrale
- 4.7. Disturbi reumatici della colonna vertebrale
- 4.8. Navigazione chirurgica e monitoraggio neurofisiologico
- 4.9. Riabilitazione spinale
- 4.10. Trattamento conservativo della colonna vertebrale

Modulo 5. Infermieristica traumatologica e ortopedica nella patologia degli arti superiori

- 5.1. Rilevamento anatomico-fisiologico
- 5.2. Tecniche di diagnostica per immagini per gli arti superiori
- 5.3. Patologia traumatica del cingolo scapolo-omerale
 - 5.3.1. Fratture e lussazioni della clavicola
 - 5.3.2. Fratture dell'omero
 - 5.3.3. Strappi della cuffia dei rotatori e lesioni SLAP





- 5.4. Patologia traumatica del gomito e dell'avambraccio
 - 5.4.1. Fratture dell'olecrano e della testa del radio
 - 5.4.2. Rigidità post-traumatica
- 5.5. Patologia traumatica della mano e del polso
 - 5.5.1. Fratture metacarpali
- 5.6. Patologia non traumatica del cingolo scapolo-omeroale
 - 5.6.1. Artrosi Gleno-omeroale
 - 5.6.2. Sindrome subacromiale
 - 5.6.3. Instabilità della spalla
- 5.7. Patologia non traumatica del gomito e dell'avambraccio
 - 5.7.1. Artrosi
- 5.8. Patologia non traumatica della mano
- 5.9. Fisioterapia e riabilitazione degli arti superiori
- 5.10. Assistenza Infermieristica al paziente con lesioni all'arto superiore

Modulo 6. Infermieristica traumatologica e ortopedica nella patologia degli arti inferiori

- 6.1. Rilevamento anatomico-fisiologico
- 6.2. Tecniche di diagnostica per immagini per gli arti inferiori
- 6.3. Patologia traumatica del bacino e dell'anca
 - 6.3.1. Fratture del bacino e dell'anca
 - 6.3.2. Lussazioni dell'anca
- 6.4. Patologia traumatica dell'arto inferiore
 - 6.4.1. Fratture al femore, alla tibia e al perone
 - 6.4.2. Fratture alla caviglia e al piede
- 6.5. Patologia non traumatica dell'arto inferiore
 - 6.5.1. Coxartrosi
 - 6.5.2. Gonartrosi
- 6.6. Patologia dell'apparato estensore
 - 6.6.1. Legamento crociato anteriore
 - 6.6.2. Legamento crociato posteriore
- 6.7. Patologia della caviglia
- 6.8. Patologia del piede
- 6.9. Fisioterapia e riabilitazione degli arti inferiori
- 6.10. Assistenza Infermieristica nelle patologie degli arti inferiori

Modulo 7. Assistenza infermieristica in ortogeriatría

- 7.1. Valutazione e diagnosi Infermieristica del paziente geriatrico
 - 7.1.1. Scale di valutazione nel paziente geriatrico
- 7.2. Considerazioni particolari nella popolazione in età senile
 - 7.2.1. Assistenza a domicilio e presso case di riposo
 - 7.2.2. Uso di farmaci nel paziente geriatrico
- 7.3. Principali sindromi geriatriche
 - 7.3.1. Costipazione e incontinenza urinaria
 - 7.3.2. Compromissione cognitiva lieve e sindrome confusionale acuta
 - 7.3.3. Malnutrizione
 - 7.3.4. Depressione
- 7.4. Principali sindromi geriatriche in Traumatologia
 - 7.4.1. Disturbi della deambulazione (ortopedia e ausili tecnici)
 - 7.4.2. Sindrome da caduta
 - 7.4.3. Sindrome da immobilizzazione (sarcopenia)
- 7.5. Prevenzione e promozione della salute muscolo-scheletrica nei pazienti geriatrici
- 7.6. Paziente chirurgico geriatrico
 - 7.6.1. Prevenzione delle complicanze perioperatorie nel paziente geriatrico
 - 7.6.2. Preparazione all'intervento
 - 7.6.3. Profilassi antitromboembolica
 - 7.6.4. Patologie e farmaci che scoraggiano un intervento chirurgico precoce
- 7.7. Periodo postoperatorio in Traumatologia per pazienti geriatrici
 - 7.7.1. L'anemia come fattore prognostico. Misure di risparmio trasfusionale
- 7.8. Assistenza Infermieristica al paziente geriatrico con patologia traumatica
- 7.9. Assistenza Infermieristica al paziente geriatrico con patologia non traumatica
 - 7.9.1. Piani di trattamento per il paziente ortogeriatrico
- 7.10. Principi di fisioterapia in geriatría

Modulo 8. Infermieristica in Traumatologia e ortopedia nei tumori dell'apparato locomotore

- 8.1. Traumatologia Oncologica
- 8.2. Tumori primari dell'osso e che costituiscono l'osso stesso
 - 8.2.1. Tumori primari maligni
 - 8.2.2. Tumori primari intermedi
 - 8.2.3. Tumori primari benigni
- 8.3. Tumori primari dell'osso che costituiscono la cartilagine
 - 8.3.1. Condrosarcoma
 - 8.3.2. Condriblastoma
- 8.4. Tumore a cellule giganti
 - 8.4.1. Tumore maligno a cellule giganti
 - 8.4.2. Tumore intermedio a cellule giganti
 - 8.4.3. Tumore benigno a cellule giganti
- 8.5. Tumori maligni a cellule rotonde (midollo osseo)
- 8.6. Tumori vascolari
 - 8.6.1. Tumori maligni
 - 8.6.2. Tumori intermedi
 - 8.6.3. Tumori benigni
- 8.7. Tumori maligni dei tessuti molli
- 8.8. Tumori benigni dei tessuti molli
- 8.9. Metastasi ossee
- 8.10. Assistenza Infermieristica ai pazienti oncologici in chirurgia ortopedica e traumatologica

Modulo 9. Assistenza Infermieristica nella sala operatoria di traumatologia

- 9.1. Asepsi e antisepsi
 - 9.1.1. Sterilizzazione
- 9.2. Posizionamento del paziente nella sala operatoria di chirurgia ortopedica e traumatologica
 - 9.2.1. Posizioni chirurgiche
 - 9.2.2. Aspetti chiave per il posizionamento del paziente nella giusta maniera per l'intervento chirurgico

- 9.3. Ischemia chirurgica
 - 9.3.1. Metodi di applicazione
 - 9.3.2. Complicanze e controindicazioni dell'ischemia
- 9.4. Anestesia in Traumatologia
 - 9.4.1. Monitoraggio del paziente
 - 9.4.2. Principali tecniche di anestesia in Traumatologia
- 9.5. Materiali utilizzati nella sala operatoria di Traumatologia
 - 9.5.1. Biomateriali
 - 9.5.2. Metalli, polimeri e ceramica
 - 9.5.3. Principi della cementazione chirurgica
- 9.6. Innesti ossei e banche dei tessuti
 - 9.6.1. Innesti ossei biologici
 - 9.6.2. Innesti ossei sintetici
 - 9.6.3. Banche dei tessuti. Espianto di ossa e tessuti
- 9.7. Strumentazione nelle principali tecniche chirurgiche traumatologiche
 - 9.7.1. Strumenti di base in Traumatologia
 - 9.7.2. Strumentazione nell'osteosintesi Riduzione chirurgica della frattura
 - 9.7.3. Strumentazione nelle tecniche minimamente aggressive
- 9.8. Strumentazione nelle principali tecniche chirurgiche in ortopedia
 - 9.8.1. Strumentazione in chirurgia artroscopica
 - 9.8.2. Strumentazione nella chirurgia artroprotesica
 - 9.8.3. Strumentazione in chirurgia spinale
- 9.9. Principali complicazioni in sala operatoria Traumatologica
 - 9.9.1. Complicazioni delle diverse posizioni chirurgiche
 - 9.9.2. Complicanze anestetiche più comuni in sala operatoria Traumatologica
 - 9.9.3. Sindrome da impianto di cemento osseo
- 9.10. Assistenza Infermieristica ai pazienti di chirurgia ortopedica e traumatologica
 - 9.10.2. Interventi chirurgici nel contesto del Covid-19 e delle infezioni multifarmaco-resistenti

Modulo 10. Assistenza Infermieristica nella degenza in traumatologia

- 10.1. Valutazione del paziente ricoverato nell'unità di Traumatologia
- 10.2. Trattamento multidisciplinare dei pazienti nell'unità di Traumatologia
 - 10.2.1. Applicazione di trattamenti farmacologici
 - 10.2.2. Applicazione di terapie del caldo e del freddo
- 10.3. Assistenza Infermieristica ai pazienti di post-chirurgia ortopedica e traumatologica
 - 10.3.1. Assistenza Infermieristica dopo un intervento chirurgico traumatologico
 - 10.3.2. Assistenza infermieristica dopo un intervento di chirurgia ortopedica
 - 10.3.3. Assistenza Infermieristica dopo un intervento di chirurgia della colonna
- 10.4. Immobilizzazione dei pazienti in diversi processi traumatologici
 - 10.4.1. Tecniche di immobilizzazione e allineamento del corpo in sicurezza
 - 10.4.2. Effetti dell'immobilizzazione
 - 10.4.3. Valutazione e trattamento dei pazienti con tutori e gessi
 - 10.4.4. Valutazione e trattamento dei pazienti con trazione cutanea e scheletrica
- 10.5. Mobilizzazione dei pazienti nei diversi processi traumatologici
 - 10.5.1. Tecniche di mobilizzazione sicure
 - 10.5.2. Tecniche di sollevamento e deambulazione
- 10.6. Valutazione del rischio e prevenzione delle ulcere da pressione nei pazienti che hanno subito un Trauma
 - 10.6.1. Concetti generali sulle ulcere da pressione
 - 10.6.2. Le scale più utilizzate
- 10.7. Alimentazione nel paziente colpito da trauma
 - 10.7.1. Valutazione nutrizionale nel paziente colpito da trauma
 - 10.7.2. Uso di integratori alimentari
- 10.8. Programma di recupero rapido in chirurgia traumatologica
 - 10.8.1. Recupero Rapido. (*Fast-Track* o *Rapid Recovery*)
- 10.9. Sicurezza in regime di ricovero
 - 10.9.1. Linee guida di buona pratica RAO
 - 10.9.2. Le raccomandazioni "da non fare"
- 10.10. Piani di assistenza standardizzati nei ricoveri ospedalieri in chirurgia ortopedica e traumatologica
 - 10.10.1. Piano standard: ernia del disco
 - 10.10.2. Piano standard: frattura dell'anca
 - 10.10.3. Piano standard: protesi per il ginocchio

07

Tirocinio Clinico

Questo Master Semipresenziale in Assistenza Infermieristica in Traumatologia prevede un tirocinio di 3 settimane presso un rinomato centro sanitario. Durante questo tirocinio, il professionista avrà accesso a pazienti reali, ad attrezzature all'avanguardia e sarà accompagnato da specialisti di riferimento della clinica stessa, garantendogli un aggiornamento attivo e dinamico.



“

*Aggiornati grazie al tirocinio offerto da TECH,
con il quale potrai mettere in pratica tutte le
conoscenze acquisite durante il programma”*

Il periodo di tirocinio di questo programma in Assistenza Infermieristica in Traumatologia è costituito da un periodo di pratica presso un rinomato centro clinico. Una fase in presenza, che si svolge nell'arco di 3 settimane, dal lunedì al venerdì, con 8 ore consecutive di lavoro con un assistente specialista. Questo tirocinio permetterà al professionista di vedere pazienti reali insieme a un team di professionisti leader nel campo dell'assistenza infermieristica in traumatologia.

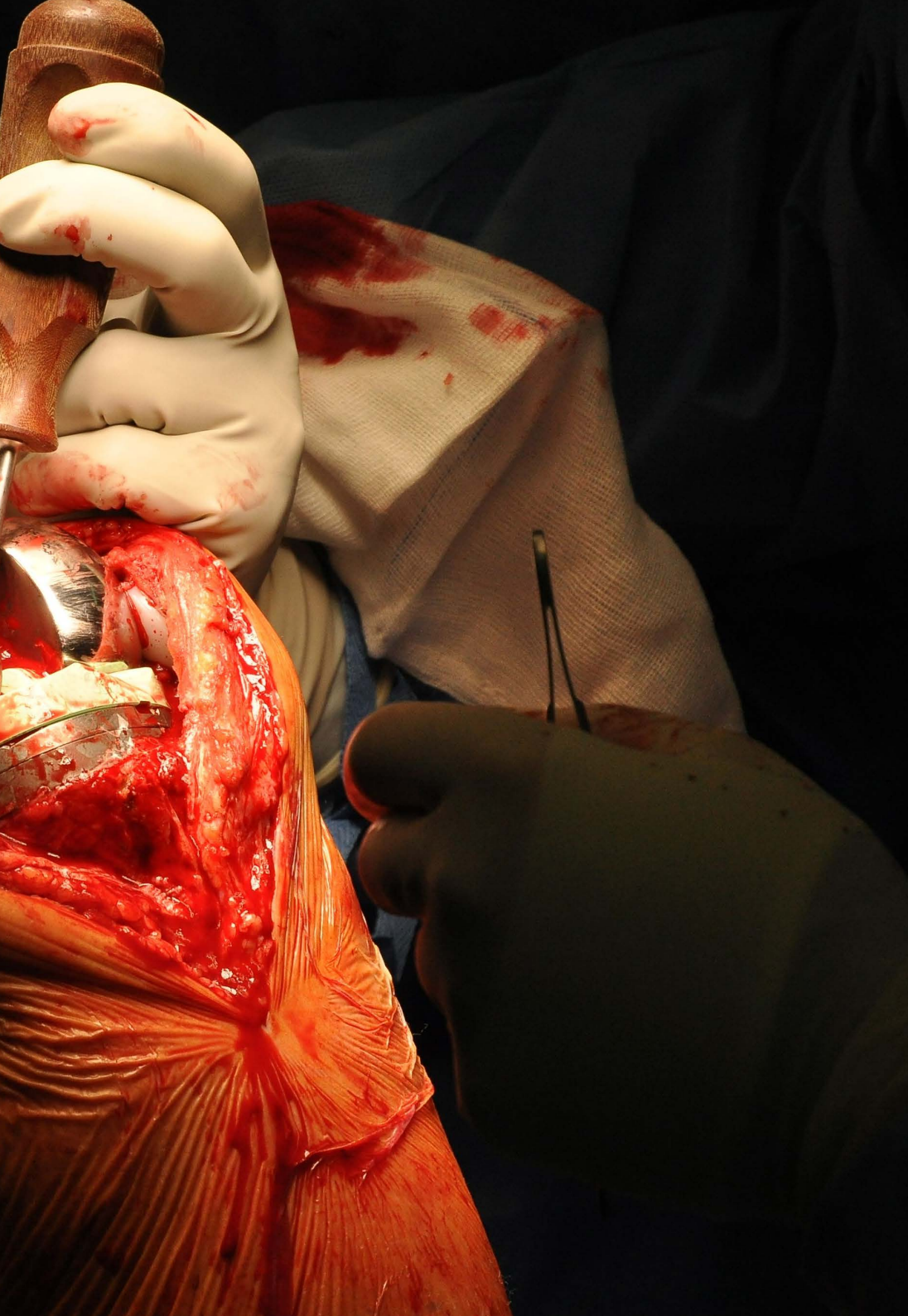
In questo tirocinio, le attività sono finalizzate allo sviluppo e al perfezionamento delle competenze necessarie per l'erogazione dell'assistenza sanitaria. In questo modo, il professionista sarà in grado di fornire supporto per lo svolgimento degli esami, la valutazione del paziente e l'applicazione di determinate tecniche, sotto la supervisione di un professionista del centro di riferimento.

Questo periodo è senza dubbio un'ottima opportunità per aggiornare le conoscenze in un ambiente sanitario reale, con pazienti che richiedono assistenza e cura da parte di professionisti in Infermieristica. Inoltre, tutto ciò avviene presso un centro prestigioso che utilizza le tecniche e i metodi più innovativi in questo settore della Traumatologia.

La fase pratica prevede la partecipazione attiva dello studente che svolgerà le attività e le procedure di ogni area di competenza (imparare a imparare e imparare a fare), con l'accompagnamento e la guida del personale docente e degli altri compagni di corso che facilitano il lavoro di squadra e l'integrazione multidisciplinare come competenze trasversali per la pratica infermieristica clinica (imparare a essere e imparare a relazionarsi).

Le procedure descritte di seguito costituiranno la base della parte pratica del tirocinio e la loro attuazione sarà soggetta alla disponibilità e al carico di lavoro del centro stesso; le attività proposte sono le seguenti:





Modulo	Attività Pratica
Valutazione, diagnosi e cura del paziente traumatizzato	Fornire supporto allo screening muscolo-scheletrico per l'Assistenza Infermieristica
	Collaborare all'anamnesi e al colloquio personale del paziente traumatizzato
	Assistere nell'esame neurologico del paziente traumatizzato
	Valutare le lesioni cutanee e muscoloscheletriche
	Analizzare i pazienti con distorsioni e lussazioni
Assistenza Infermieristica nella patologia non traumatica	Offrire un supporto nell'analisi delle malattie degenerative dell'apparato muscolo-scheletrico
	Valutare le lesioni neurologiche nei pazienti che presentano patologie non traumatiche
	Valutare le lesioni da compressione nervosa in pazienti con patologia non traumatica
	Esaminare le infezioni nei pazienti ricoverati con traumi
Infermieristica traumatologica e ortopedica nella patologia del rachide	Assistere nell'esecuzione di tecniche diagnostiche basate sulle immagini nella colonna vertebrale, negli arti superiori e inferiori
	Assistere nell'esecuzione delle tecniche fisioterapiche e riabilitative della colonna vertebrale
	Applicare correttamente i diversi tipi di trattamento della patologia spinale dal punto di vista Infermieristico
	Contribuire al follow-up dei pazienti sottoposti a intervento chirurgico per patologia del rachide
Assistenza Infermieristica in Orto geriatria	Fornire valutazione e diagnosi infermieristica del paziente anziano
	Valutare il paziente chirurgico geriatrico
	Collaborare alla valutazione post-operatoria degli anziani in traumatologia
	Analizzare l'assistenza infermieristica agli anziani con patologia traumatica e non traumatica
Assistenza Infermieristica nella degenza in Traumatologia	Osservare il paziente ricoverato nell'Unità di Traumatologia e preparare una relazione di valutazione per lo specialista
	Somministrare il trattamento multidisciplinare dei pazienti nell'unità di Traumatologia, come prescritto dallo specialista
	Eseguire le pratiche di Assistenza infermieristica al paziente post-chirurgico in COT
	Eseguire l'immobilizzazione di pazienti in diversi processi traumatologici
	Valutazione del rischio e prevenzione delle ulcere da pressione nei pazienti che hanno subito un Trauma

Assicurazione di responsabilità civile

La preoccupazione principale di questa istituzione è quella di garantire la sicurezza sia dei tirocinanti sia degli altri agenti che collaborano ai processi di tirocinio in azienda. All'interno delle misure rivolte a questo fine ultimo, esiste la risposta a qualsiasi incidente che possa verificarsi durante il processo di insegnamento-apprendimento.

A tal fine, questa entità formativa si impegna a stipulare un'assicurazione di responsabilità civile per coprire qualsiasi eventualità possa verificarsi durante lo svolgimento del tirocinio presso il centro di collocamento.

La polizza di responsabilità civile per i tirocinanti deve garantire una copertura assicurativa completa e deve essere stipulata prima dell'inizio del periodo di tirocinio. In questo modo, il tirocinante non dovrà preoccuparsi in caso di situazioni impreviste e avrà a disposizione una copertura fino al termine del periodo di tirocinio presso il centro.



Condizioni generali del tirocinio

Le condizioni generali relative alla stipulazione del contratto di tirocinio del suddetto programma sono le seguenti:

1 TUTORAGGIO: durante il Master Semipresenziale agli studenti verranno assegnati due tutor che li seguiranno durante tutto il percorso, risolvendo eventuali dubbi e domande che potrebbero sorgere. Da un lato, lo studente disporrà di un tutor professionale appartenente al centro di inserimento lavorativo che lo guiderà e lo supporterà in ogni momento. Dall'altro lato, allo studente verrà assegnato anche un tutor accademico che avrà il compito di coordinare e aiutare lo studente durante l'intero processo, risolvendo i dubbi e fornendogli tutto ciò di cui potrebbe aver bisogno. In questo modo, il professionista sarà accompagnato in ogni momento e potrà risolvere tutti gli eventuali dubbi, sia di natura pratica che accademica.

2 DURATA: il programma del tirocinio avrà una durata di tre settimane consecutive di preparazione pratica, distribuite in giornate di 8 ore lavorative, cinque giorni alla settimana. I giorni di frequenza e l'orario saranno di competenza del centro, che informerà debitamente e preventivamente il professionista, con un sufficiente anticipo per facilitarne l'organizzazione.

3 ASSENZE: in caso di mancata presentazione il giorno di inizio del Master Semipresenziale, lo studente perderà il diritto allo stesso senza possibilità di rimborso o di modifica di date. L'assenza per più di due giorni senza un giustificato motivo/ certificato medico comporterà la rinuncia dello studente al tirocinio e, pertanto, la relativa automatica cessazione. In caso di ulteriori problemi durante lo svolgimento del tirocinio, essi dovranno essere debitamente e urgentemente segnalati al tutor accademico.

4 CERTIFICAZIONE: l'alunno che supererà il Master Semipresenziale riceverà un certificato che attesterà il tirocinio svolto presso il centro in questione.

5 RAPPORTO DI LAVORO: il Master Semipresenziale non costituisce un rapporto di lavoro di alcun tipo.

6 STUDI PRECEDENTI: Alcuni centri potranno richiedere un certificato di studi precedenti per la partecipazione al Master Semipresenziale. In tal caso, sarà necessario esibirlo al dipartimento tirocini di TECH affinché venga confermata l'assegnazione del centro prescelto.

7 NON INCLUDE: il Master Semipresenziale non includerà nessun elemento non menzionato all'interno delle presenti condizioni. Pertanto, non sono inclusi alloggio, trasporto verso la città in cui si svolge il tirocinio, visti o qualsiasi altro servizio non menzionato.

Tuttavia, gli studenti potranno consultare il proprio tutor accademico per qualsiasi dubbio o raccomandazione in merito. Egli fornirà tutte le informazioni necessarie per semplificare le procedure.

08

Dove posso svolgere il Tirocinio Clinico?

TECH offre al professionista una serie di centri clinici specializzati dove può svolgere un tirocinio. Questo consentirà di integrare nel lavoro quotidiano i più recenti progressi nell'assistenza ai traumi per gli infermieri grazie alle attività che svolgeranno presso l'ospedale. Questo permetterà di aggiornare le conoscenze in maniera diretta e immediata, adattandole all'attuale contesto sanitario.





“

Svolgi il tuo tirocinio presso uno dei prestigiosi centri clinici che TECH ha accuratamente selezionato”



Gli studenti potranno svolgere il tirocinio di questo Master Semipresenziale presso i seguenti centri:



Infermieristica

Clínica Gaias Santiago

Paese: Spagna
Città: La Coruña

Indirizzo: Calle Pintor Xaime Quesada 4, 15702, Santiago

Centro medico multidisciplinare con assistenza in più di una dozzina di specializzazioni

Ambiti pratici di competenza:

- Assistenza Infermieristica nel Servizio di Ginecologia
- Assistenza Infermieristica in Traumatologia



Infermieristica

Clínica Gaias Lugo

Paese: Spagna
Città: Lugo

Indirizzo: Calle Quiroga Ballesteros, 27001, Lugo

Centro medico multidisciplinare con assistenza in più di una dozzina di specializzazioni

Ambiti pratici di competenza:

- Assistenza Infermieristica in Ginecologia
- Assistenza Infermieristica in Traumatologia



Infermieristica

Hospital HM Modelo

Paese: Spagna
Città: La Coruña

Indirizzo: Rúa Virrey Osorio, 30, 15011, A Coruña

Rete di cliniche private, ospedali e centri specializzati distribuiti in tutta la Spagna.

Ambiti pratici di competenza:

- Anestesiologia e Rianimazione
- Cure Palliative



Infermieristica

Hospital Maternidad HM Belén

Paese: Spagna
Città: La Coruña

Indirizzo: R. Filantropía, 3, 15011, A Coruña

Rete di cliniche private, ospedali e centri specializzati distribuiti in tutta la Spagna.

Ambiti pratici di competenza:

- Aggiornamento in Riproduzione Assistita
- Direzione di Ospedali e Servizi Sanitari



Infermieristica

Hospital HM Rosaleda

Paese: Spagna
Città: La Coruña

Indirizzo: Rúa de Santiago León de Caracas, 1, 15701, Santiago de Compostela, A Coruña

Rete di cliniche private, ospedali e centri specializzati distribuiti in tutta la Spagna.

Ambiti pratici di competenza:

- Trapianto di Capelli
- Ortodonzia e Ortopedia Dentofacciale



Infermieristica

Hospital HM La Esperanza

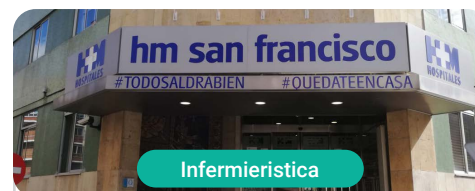
Paese: Spagna
Città: La Coruña

Indirizzo: Av. das Burgas, 2, 15705, Santiago de Compostela, A Coruña

Rete di cliniche private, ospedali e centri specializzati distribuiti in tutta la Spagna.

Ambiti pratici di competenza:

- Infermieristica Oncologica
- Oftalmologia Clinica



Infermieristica

Hospital HM San Francisco

Paese: Spagna
Città: León

Indirizzo: C. Marqueses de San Isidro, 11, 24004, León

Rete di cliniche private, ospedali e centri specializzati distribuiti in tutta la Spagna.

Ambiti pratici di competenza:

- Aggiornamento in Anestesiologia e Rianimazione
- Assistenza Infermieristica in Traumatologia



Infermieristica

Hospital HM Regla

Paese: Spagna
Città: León

Indirizzo: Calle Cardenal Landáuzuri, 2, 24003, León

Rete di cliniche private, ospedali e centri specializzati distribuiti in tutta la Spagna.

Ambiti pratici di competenza:

- Aggiornamento in Trattamenti Psichiatrici per Pazienti Minorenni



Infermieristica

Hospital HM Nou Delfos

Paese: Spagna
Città: Barcellona

Indirizzo: Avinguda de Vallcarca, 151, 08023 Barcelona

Rete di cliniche private, ospedali e centri specializzati distribuiti in tutta la Spagna.

Ambiti pratici di competenza:
- Medicina Estetica
- Nutrizione Clinica in Medicina



Infermieristica

Hospital HM Madrid

Paese: Spagna
Città: Madrid

Indirizzo: Pl. del Conde del Valle de Súchil, 16, 28015, Madrid

Rete di cliniche private, ospedali e centri specializzati distribuiti in tutta la Spagna.

Ambiti pratici di competenza:
- Cure Palliative
- Anestesiologia e Rianimazione



Infermieristica

Hospital HM Montepríncipe

Paese: Spagna
Città: Madrid

Indirizzo: Av. de Montepríncipe, 25, 28660, Boadilla del Monte, Madrid

Rete di cliniche private, ospedali e centri specializzati distribuiti in tutta la Spagna.

Ambiti pratici di competenza:
- Cure Palliative
- Medicina Estetica



Infermieristica

Hospital HM Torrelodones

Paese: Spagna
Città: Madrid

Indirizzo: Av. Castillo Olivares, s/n, 28250, Torrelodones, Madrid

Rete di cliniche private, ospedali e centri specializzati distribuiti in tutta la Spagna.

Ambiti pratici di competenza:
- Anestesiologia e Rianimazione
- Cure Palliative



Infermieristica

Hospital HM Sanchinarro

Paese: Spagna
Città: Madrid

Indirizzo: Calle de Oña, 10, 28050, Madrid

Rete di cliniche private, ospedali e centri specializzati distribuiti in tutta la Spagna.

Ambiti pratici di competenza:
- Anestesiologia e Rianimazione
- Cure Palliative



Infermieristica

Hospital HM Nuevo Belén

Paese: Spagna
Città: Madrid

Indirizzo: Calle José Silva, 7, 28043, Madrid

Rete di cliniche private, ospedali e centri specializzati distribuiti in tutta la Spagna.

Ambiti pratici di competenza:
- Chirurgia Generale e dell'Apparato Digerente
- Nutrizione Clinica in Medicina



Infermieristica

Hospital HM Puerta del Sur

Paese: Spagna
Città: Madrid

Indirizzo: Av. Carlos V, 70, 28938, Móstoles, Madrid

Rete di cliniche private, ospedali e centri specializzati distribuiti in tutta la Spagna.

Ambiti pratici di competenza:
- Cure Palliative
- Oftalmologia Clinica



Infermieristica

Hospital HM Vallés

Paese: Spagna
Città: Madrid

Indirizzo: Calle Santiago, 14, 28801, Alcalá de Henares, Madrid

Rete di cliniche private, ospedali e centri specializzati distribuiti in tutta la Spagna.

Ambiti pratici di competenza:
- Ginecologia Oncologica
- Oftalmologia Clinica



Infermieristica

Policlínico HM Arapiles

Paese: Spagna
Città: Madrid

Indirizzo: C. de Arapiles, 8, 28015, Madrid

Rete di cliniche private, ospedali e centri specializzati distribuiti in tutta la Spagna.

Ambiti pratici di competenza:

- Anestesiologia e Rianimazione
- Odontoiatria Pediatrica



Infermieristica

Policlínico HM Distrito Telefónica

Paese: Spagna
Città: Madrid

Indirizzo: Ronda de la Comunicación, 28050, Madrid

Rete di cliniche private, ospedali e centri specializzati distribuiti in tutta la Spagna.

Ambiti pratici di competenza:

- Tecnologia Ottica e Optometria Clinica
- Chirurgia Generale e dell'Apparato Digerente



Infermieristica

Policlínico HM Gabinete Velázquez

Paese: Spagna
Città: Madrid

Indirizzo: C. de Jorge Juan, 19, 1° 28001, 28001, Madrid

Rete di cliniche private, ospedali e centri specializzati distribuiti in tutta la Spagna.

Ambiti pratici di competenza:

- Nutrizione Clinica in Medicina
- Chirurgia Plastica Estetica



Infermieristica

Policlínico HM La Paloma

Paese: Spagna
Città: Madrid

Indirizzo: Calle Hilados, 9, 28850, Torrejón de Ardoz, Madrid

Rete di cliniche private, ospedali e centri specializzati distribuiti in tutta la Spagna.

Ambiti pratici di competenza:

- Infermieristica Avanzata in Sala Operatoria
- Ortodonzia e Ortopedia Dentofacciale



Infermieristica

Policlínico HM Las Tablas

Paese: Spagna
Città: Madrid

Indirizzo: C. de la Sierra de Atapuerca, 5, 28050, Madrid

Rete di cliniche private, ospedali e centri specializzati distribuiti in tutta la Spagna.

Ambiti pratici di competenza:

- Assistenza Infermieristica in Traumatologia
- Diagnosi in Fisioterapia



Infermieristica

Policlínico HM Moraleja

Paese: Spagna
Città: Madrid

Indirizzo: P.º de Alcobendas, 10, 28109, Alcobendas, Madrid

Rete di cliniche private, ospedali e centri specializzati distribuiti in tutta la Spagna.

Ambiti pratici di competenza:

- Medicina Riabilitativa nell'Approccio alla Lesione Cerebrale Acquisita



Infermieristica

Policlínico HM Rosaleda Lalín

Paese: Spagna
Città: Pontevedra

Indirizzo: Av. Buenos Aires, 102, 36500, Lalín, Pontevedra

Rete di cliniche private, ospedali e centri specializzati distribuiti in tutta la Spagna.

Ambiti pratici di competenza:

- Progressi in Ematologia e in Emoterapia
- Fisioterapia Neurologica



Infermieristica

Policlínico HM Imi Toledo

Paese: Spagna
Città: Toledo

Indirizzo: Av. de Irlanda, 21, 45005, Toledo

Rete di cliniche private, ospedali e centri specializzati distribuiti in tutta la Spagna.

Ambiti pratici di competenza:

- Elettroterapia in Medicina Riabilitativa
- Trapianto di Capelli



Clínica Virgen del Camino

Paese Città
Spagna Madrid

Indirizzo: Paseo de las Delicias, 150, 28045 Madrid

La Clínica Virgen del Camino, 45 anni di assistenza sanitaria

Ambiti pratici di competenza:

- Infermieristica in Medicina del Lavoro
- Diagnosi in Fisioterapia



Clínica ITYOS

Paese Città
Spagna Madrid

Indirizzo: C. del Cidacos, 6, 28002 Madrid

La Clínica ITYOS è un Istituto di Medicina Avanzata

Ambiti pratici di competenza:

- Assistenza Infermieristica in Traumatologia
- Medicina Estetica Avanzata

09

Metodologia

Questo programma ti offre un modo differente di imparare. La nostra metodologia si sviluppa in una modalità di apprendimento ciclico: ***il Relearning***.

Questo sistema di insegnamento viene applicato nelle più prestigiose facoltà di medicina del mondo ed è considerato uno dei più efficaci da importanti pubblicazioni come il ***New England Journal of Medicine***.



“

Scopri il Relearning, un sistema che abbandona l'apprendimento lineare convenzionale, per guidarti attraverso dei sistemi di insegnamento ciclici: una modalità di apprendimento che ha dimostrato la sua enorme efficacia, soprattutto nelle materie che richiedono la memorizzazione”

In TECH Nursing School applichiamo il Metodo Casistico

In una data situazione concreta, cosa dovrebbe fare un professionista? Durante il programma affronterai molteplici casi clinici simulati ma basati su pazienti reali, per risolvere i quali dovrai indagare, stabilire ipotesi e infine fornire una soluzione. Esistono molteplici prove scientifiche sull'efficacia del metodo. I professionisti imparano meglio, in modo più veloce e sostenibile nel tempo.

Con TECH l'infermiere sperimenta un modo di imparare che sta scuotendo le fondamenta delle università tradizionali di tutto il mondo.



Secondo il dottor Gervas, il caso clinico è una presentazione con osservazioni del paziente, o di un gruppo di pazienti, che diventa un "caso", un esempio o un modello che illustra qualche componente clinica particolare, sia per il suo potenziale didattico che per la sua singolarità o rarità. È essenziale che il caso sia radicato nella vita professionale attuale, cercando di ricreare le condizioni reali nella pratica professionale infermieristica.

“

Sapevi che questo metodo è stato sviluppato ad Harvard nel 1912 per gli studenti di Diritto? Il metodo casistico consisteva nel presentare agli studenti situazioni reali complesse per far prendere loro decisioni e giustificare come risolverle. Nel 1924 fu stabilito come metodo di insegnamento standard ad Harvard”

L'efficacia del metodo è giustificata da quattro risultati chiave:

1. Gli studenti che seguono questo metodo non solo raggiungono l'assimilazione dei concetti, ma sviluppano anche la loro capacità mentale, attraverso esercizi che valutano situazioni reali e l'applicazione delle conoscenze.
2. L'apprendimento è solidamente incorporato nelle abilità pratiche che permettono al professionista in infermieristica di integrare al meglio le sue conoscenze in ambito ospedaliero o in assistenza primaria.
3. L'approccio a situazioni nate dalla realtà rende più facile ed efficace l'assimilazione delle idee e dei concetti.
4. La sensazione di efficienza degli sforzi compiuti diventa uno stimolo molto importante per gli studenti e si traduce in un maggiore interesse per l'apprendimento e in un aumento del tempo dedicato al corso.



Metodologia Relearning

TECH coniuga efficacemente la metodologia del Caso di Studio con un sistema di apprendimento 100% online basato sulla ripetizione, che combina 8 diversi elementi didattici in ogni lezione.

Potenziamo il Caso di Studio con il miglior metodo di insegnamento 100% online: il Relearning.



L'infermiere imparerà mediante casi reali e la risoluzione di situazioni complesse in contesti di apprendimento simulati. Queste simulazioni sono sviluppate utilizzando software all'avanguardia per facilitare un apprendimento coinvolgente.

All'avanguardia della pedagogia mondiale, il metodo Relearning è riuscito a migliorare i livelli di soddisfazione generale dei professionisti che completano i propri studi, rispetto agli indicatori di qualità della migliore università online del mondo (Columbia University).

Mediante questa metodologia abbiamo formato più di 175.000 infermieri con un successo senza precedenti in tutte le specializzazioni indipendentemente dal carico pratico. La nostra metodologia pedagogica è stata sviluppata in un contesto molto esigente, con un corpo di studenti universitari di alto profilo socio-economico e un'età media di 43,5 anni.

Il Relearning ti permetterà di apprendere con meno sforzo e più performance, impegnandoti maggiormente nella tua specializzazione, sviluppando uno spirito critico, difendendo gli argomenti e contrastando le opinioni: un'equazione che punta direttamente al successo.

Nel nostro programma, l'apprendimento non è un processo lineare, ma avviene in una spirale (impariamo, disimpariamo, dimentichiamo e re-impariamo). Pertanto, combiniamo ciascuno di questi elementi in modo concentrico.

Il punteggio complessivo del sistema di apprendimento di TECH è 8.01, secondo i più alti standard internazionali.



Questo programma offre i migliori materiali didattici, preparati appositamente per i professionisti:



Materiali di studio

Tutti i contenuti didattici sono creati da specialisti che insegneranno nel programma universitario, appositamente per esso, in modo che lo sviluppo didattico sia realmente specifico e concreto.

Questi contenuti sono poi applicati al formato audiovisivo che supporterà la modalità di lavoro online di TECH. Tutto questo, con le ultime tecniche che offrono componenti di alta qualità in ognuno dei materiali che vengono messi a disposizione dello studente.



Tecniche e procedure di infermieristica in video

TECH aggiorna lo studente sulle ultime tecniche, progressi educativi e all'avanguardia delle tecniche infermieristiche attuali. Il tutto in prima persona, con il massimo rigore, spiegato e dettagliato affinché tu lo possa assimilare e comprendere. E la cosa migliore è che puoi guardarli tutte le volte che vuoi.



Riepiloghi interattivi

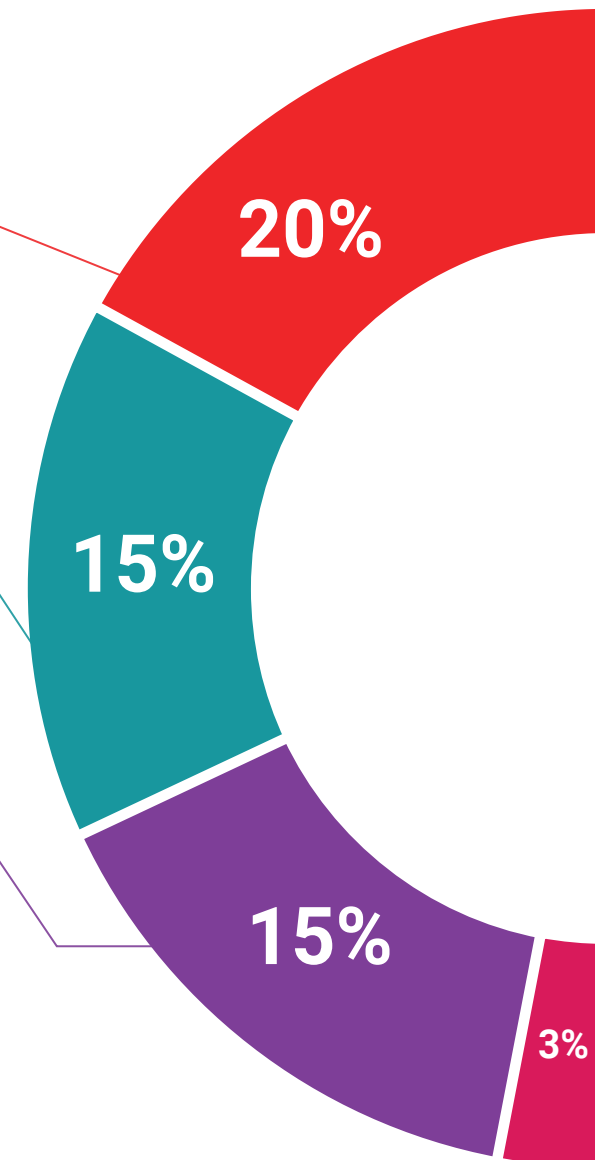
Il team di TECH presenta i contenuti in modo accattivante e dinamico in pillole multimediali che includono audio, video, immagini, diagrammi e mappe concettuali per consolidare la conoscenza.

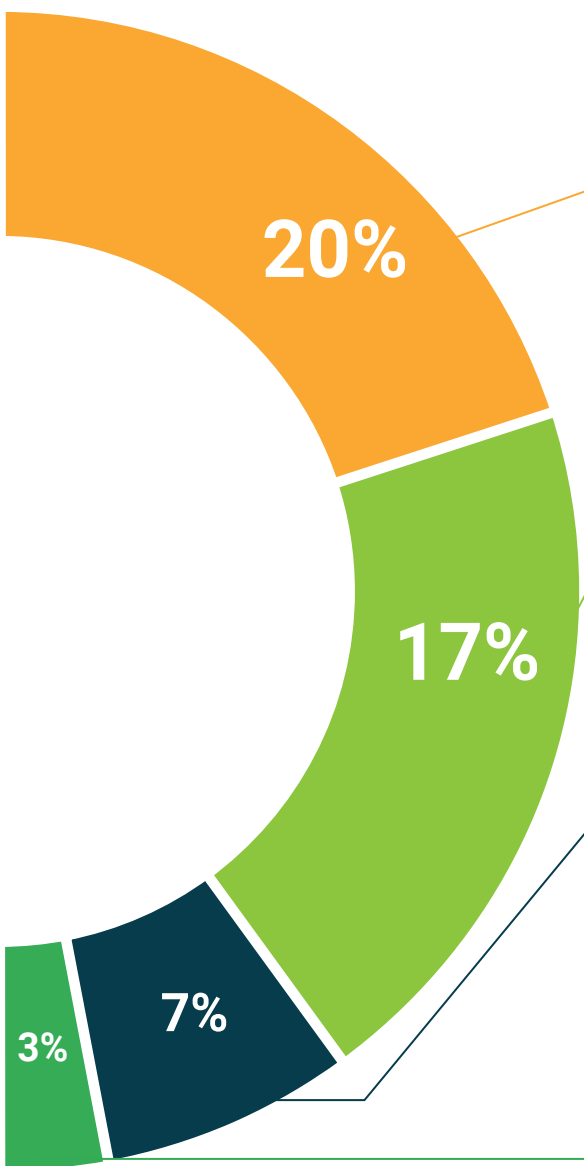
Questo esclusivo sistema di specializzazione per la presentazione di contenuti multimediali è stato premiato da Microsoft come "Caso di successo in Europa".



Lecture complementari

Articoli recenti, documenti di consenso e linee guida internazionali, tra gli altri. Nella biblioteca virtuale di TECH potrai accedere a tutto il materiale necessario per completare la tua specializzazione.





Analisi di casi elaborati e condotti da esperti

Un apprendimento efficace deve necessariamente essere contestuale. Per questa ragione, TECH ti presenta il trattamento di alcuni casi reali in cui l'esperto ti guiderà attraverso lo sviluppo dell'attenzione e della risoluzione di diverse situazioni: un modo chiaro e diretto per raggiungere il massimo grado di comprensione.



Testing & Retesting

Valutiamo e rivalutiamo periodicamente le tue conoscenze durante tutto il programma con attività ed esercizi di valutazione e autovalutazione, affinché tu possa verificare come raggiungi progressivamente i tuoi obiettivi.



Master class

Esistono evidenze scientifiche sull'utilità dell'osservazione di esperti terzi. Imparare da un esperto rafforza la conoscenza e la memoria, costruisce la fiducia nelle nostre future decisioni difficili.



Guide di consultazione veloce

TECH ti offre i contenuti più rilevanti del corso in formato schede o guide di consultazione veloce. Un modo sintetico, pratico ed efficace per aiutare lo studente a progredire nel suo apprendimento.



10 Titolo

Il Master Semipresenziale in Assistenza Infermieristica in Traumatologia garantisce, oltre alla preparazione più rigorosa e aggiornata, il conseguimento di una qualifica di Master Semipresenziale rilasciata da TECH Università Tecnologica.



“

Porta a termine questo programma e ricevi la tua qualifica universitaria senza spostamenti o fastidiose formalità”

Questo **Master Semipresenziale in Assistenza Infermieristica in Traumatologia** possiede il programma più completo e aggiornato del professionale e accademico.

Dopo aver superato le valutazioni, lo studente riceverà, mediante lettera certificata con ricevuta di ritorno, la corrispondente qualifica di Master Semipresenziale rilasciata da TECH Università Tecnologica.

Oltre alla qualifica, sarà possibile ottenere un certificato e un attestato dei contenuti del programma. A tal fine, sarà necessario contattare il proprio consulente accademico, che fornirà tutte le informazioni necessarie.

Titolo: **Master Semipresenziale in Assistenza Infermieristica in Traumatologia**

Modalità: **Semipresenziale (Online + Tirocinio Clinico)**

Durata: **12 mesi**

Titolo: **TECH Università Tecnologica**

N° Ore Ufficiali: **1620 o.**



*Apostille dell'Aia. Se lo studente dovesse richiedere che il suo diploma cartaceo sia provvisto di Apostille dell'Aia, TECH EDUCATION effettuerà le gestioni opportune per ottenerla pagando un costo aggiuntivo.



Master Semipresenziale
Assistenza Infermieristica
in Traumatologia

Modalità: Semipresenziale (Online + Tirocinio Clinico)

Durata: 12 mesi

Titolo: TECH Università Tecnologica

Ore teoriche: 1.620

Master Semipresenziale

Assistenza Infermieristica in Traumatologia

