

# Esperto Universitario

Competenze Trasversali  
nel Puerperio: Psicologia,  
Genitorialità e Sessualità  
in Infermieristica





## Esperto Universitario

### Competenze Trasversali nel Puerperio: Psicologia, Genitorialità e Sessualità in Infermieristica

- » Modalità: online
- » Durata: 6 mesi
- » Titolo: TECH Global University
- » Accreditamento: 18 ECTS
- » Orario: a tua scelta
- » Esami: online

Accesso al sito web: [www.techtitute.com/it/infermieristica/specializzazione/specializzazione-competenze-trasversali-puerperio-psicologia-genitorialita-sessualita-infermieristica](http://www.techtitute.com/it/infermieristica/specializzazione/specializzazione-competenze-trasversali-puerperio-psicologia-genitorialita-sessualita-infermieristica)



# Indice

01

Presentazione

---

*pag. 4*

02

Obiettivi

---

*pag. 8*

03

Direzione del corso

---

*pag. 12*

04

Struttura e contenuti

---

*pag. 18*

05

Metodologia di studio

---

*pag. 24*

06

Titolo

---

*pag. 34*



01

# Presentazione

L'ostetrica è responsabile dell'assistenza alla salute sessuale, riproduttiva e materno-infantile delle donne in tutte le fasi della loro vita, ma è anche importante che acquisisca competenze trasversali nel periodo post-partum legate al campo della psicologia, della genitorialità e della sessualità che le aiutino a offrire un'assistenza più completa e personalizzata alle pazienti.





“

*Le ostetriche devono sviluppare competenze trasversali nel periodo post-partum legate alla psicologia, alla genitorialità e alla sessualità”*



Oltre all'assistenza comune che l'ostetrica deve fornire sia alla madre che al neonato, esistono altre competenze trasversali per le quali l'operatore sanitario deve essere formato. In questo caso, possiamo parlare di assistenza psicologica, genitoriale e sessuale legata al puerperio.

I cambiamenti psicologici e neurobiologici sono spesso trascurati nella fase puerperale. Il Puerperio costituisce una fase complessa, ricca di nuove esperienze corporee e di una moltitudine di informazioni da integrare, che spesso porta a sottovalutare il cambiamento dal punto di vista psicologico. Tuttavia, comprendere i cambiamenti cerebrali durante la gravidanza e il periodo post-partum, che sono fortemente legati allo sviluppo del legame con il neonato, è fondamentale per un approccio completo e olistico alla paziente.

Da parte sua, la genitorialità positiva diventa un fattore fondamentale dello studio, in quanto è un diritto del bambino e dei genitori, e un obbligo da parte delle istituzioni e dei professionisti di renderla accessibile alle famiglie. L'ostetrica, in quanto testimone essenziale nell'educazione di una famiglia, e grazie al particolare legame di fiducia che si crea nella sua pratica, ha la capacità di valutare fin dal periodo prenatale le risorse e l'adattamento ai nuovi ruoli familiari, nonché l'efficacia delle loro strategie di risoluzione dei conflitti.

A tal fine, questo corso di formazione studierà i diversi modelli di famiglia oggi esistenti e quelli di educazione parentale. Verranno analizzati i concetti e le strategie per la risoluzione dei conflitti e si forniranno modelli di sessioni per la promozione di una genitorialità positiva come aiuto per la relativa implementazione nel lavoro quotidiano e per la progettazione di sessioni di educazione alla salute.

D'altra parte, la sessualità nel periodo post-partum è complessa e spesso sconosciuta, per cui è importante che le ostetriche acquisiscano le nozioni necessarie per trattare le loro pazienti. La sessualità è piena di miti e tabù e viene relegata in secondo piano, mentre le esigenze delle questioni direttamente legate al parto, all'allattamento o al neonato occupano tutto il tempo della coppia. Il periodo post-partum richiede adattamenti nella coppia e molta comprensione reciproca, poiché la donna può avere paure o ricordi spiacevoli del parto che interferiscono con il ritorno alla vita sessuale. A ciò si aggiunge una grande disinformazione sia da parte del professionista che della donna, che rende difficile la consultazione su aspetti legati alla sua sessualità, oppure è il professionista che non sa come affrontare questi temi.

Questo **Esperto Universitario in Competenze Trasversali nel Puerperio: Psicologia, Genitorialità e Sessualità in Infermieristica** possiede il programma scientifico più completo e aggiornato del mercato. Le caratteristiche principali del programma sono:

- ♦ Sviluppo di casi di studio pratici presentati da esperti in Puerperio
- ♦ Contenuti grafici, schematici ed eminentemente pratici che forniscono informazioni scientifiche e pratiche sulle discipline essenziali per l'esercizio della professione
- ♦ Novità sulle competenze trasversali che servono nella II periodo post-partum
- ♦ Esercizi pratici che offrono un processo di autovalutazione per migliorare l'apprendimento
- ♦ Particolare enfasi sulle metodologie innovative relative alle Competenze Trasversali fase del Puerperio: Psicologia, Genitorialità e Sessualità in Infermieristica
- ♦ Lezioni teoriche, domande all'esperto, forum di discussione su argomenti controversi e lavoro di riflessione individuale
- ♦ Contenuti disponibili da qualsiasi dispositivo fisso o mobile dotato di connessione a internet



*Non perdere l'opportunità di studiare  
nella più grande università privata  
online del mondo"*



“

*Questo Esperto Universitario è il miglior investimento che tu possa fare nella scelta di un programma di aggiornamento per due motivi: oltre ad aggiornare le tue conoscenze in Competenze Trasversali nel Puerperio: Psicologia, Genitorialità e Sessualità in Infermieristica, otterrai un qualifica rilasciata da TECH Global University”*

Il personale docente del programma comprende rinomati specialisti dell'ambito Puerperio, che forniscono agli studenti le competenze necessarie a intraprendere un percorso di studio eccellente.

I contenuti multimediali sviluppati in base alle ultime tecnologie educative, forniranno al professionista un apprendimento coinvolgente e localizzato, ovvero inserito in un contesto reale.

La creazione di questo programma è incentrata sull'Apprendimento Basato sui Problemi, mediante il quale il professionista deve cercare di risolvere le diverse situazioni di pratica professionale che gli si presentano durante il corso. A tale fine, il professionista disporrà di un innovativo sistema di video interattivi creati da rinomati esperti, che possiedono un'ampia esperienza in Competenze Trasversali nel Puerperio: Psicologia, Genitorialità e Sessualità in Infermieristica

*Ti offriamo la migliore metodologia didattica e la più recente tecnologia educativa, in modo che tu possa ampliare la tua preparazione senza complicazioni.*

*Combina i tuoi studi con il tuo lavoro professionale e allo stesso tempo aumenta le tue conoscenze nel campo del puerperio grazie a questo Esperto Universitario in modalità 100% online.*





# 02 Obiettivi

Questo Esperto Universitario in Competenze Trasversali nel Puerperio: Psicologia, Genitorialità e Sessualità in Infermieristica ha l'obiettivo di preparare gli infermieri per a pratica professionale nel Puerperio.





“

*Se desideri specializzarti nell'ambito del puerperio, questa è la migliore opzione per conoscere gli ultimi progressi in materia”*





## Obiettivi generali

- ♦ Aggiornare e ampliare le conoscenze dell'ostetrica nel campo del puerperio in ospedale, nei centri sanitari e a domicilio
- ♦ Acquisire una visione integrata in merito all'assistenza necessaria alla donna e al suo bambino/ bambina nella fase del Puerperio
- ♦ Comprendere la fase del Puerperio da un punto di vista globale e biopsicosociale
- ♦ Facilitare il ruolo dell'ostetrica nell'assistenza alla donna e al neonato durante la fase del Puerperio
- ♦ Contribuire a fornire un'assistenza post-partum di qualità basata sull'evidenza scientifica
- ♦ Contribuire al processo decisionale dell'ostetrica in situazioni che si discostano dalla normalità
- ♦ Fornire gli strumenti per una gestione multidisciplinare del puerperio
- ♦ Acquisire le competenze professionali necessarie per offrire una pratica assistenziale di qualità e aggiornata
- ♦ Applicare le conoscenze acquisite per risolvere i problemi che possono sorgere nell'assistenza



*Cogli l'opportunità e aggiornati sulle ultime novità in Competenze Trasversali nel Puerperio: Psicologia, Genitorialità e Sessualità in Infermieristica"*







## Obiettivi specifici

### Modulo 1. Aspetti psicologici ed emotivi nel puerperio

- ♦ Conoscere i processi neurobiologici della puerpera
- ♦ Comprendere la relazione tra il sistema ormonale della puerpera e l'instaurarsi del legame
- ♦ Comprendere i cambiamenti psichici che si verificano durante il puerperio
- ♦ Identificare i fattori di rischio per l'alterazione del legame
- ♦ Conoscere le raccomandazioni per una buona pratica in una situazione di perdita perinatale
- ♦ Identificare le fasi del lutto e la relativa corretta gestione
- ♦ Identificare i diversi tipi di perdita perinatale
- ♦ Identificare le differenze tra depressione e lutto perinatale
- ♦ Imparare ad utilizzare le diverse scale di valutazione del lutto perinatale

### Modulo 2. Genitorialità

- ♦ Conoscere il concetto di "Genitorialità Positiva" e il suo quadro giuridico e istituzionale
- ♦ Conoscere i criteri necessari per una genitorialità positiva
- ♦ Identificare le diverse tipologie di famiglie
- ♦ Imparare a utilizzare gli strumenti per identificare i bisogni della famiglia
- ♦ Identificare i diversi stili educativi dei genitori
- ♦ Comprendere le strategie necessarie per la co-educazione
- ♦ Approfondire la progettazione di laboratori per promuovere la coeducazione
- ♦ Migliorare la conoscenza degli strumenti necessari per una corretta risoluzione dei conflitti intrafamiliari
- ♦ Identificare e promuovere gli elementi necessari per una corretta creazione dell'attaccamento
- ♦ Identificare i tipi di attaccamento

- ♦ Ampliare la conoscenza degli strumenti per la valutazione e la diagnosi dei disturbi dell'attaccamento
- ♦ Approfondire le diverse tipologie di abuso psicologico e i relativi fattori di rischio

### Modulo 3. Sessualità e contraccezione nel puerperio

- ♦ Approfondire la conoscenza della fisiologia del sistema riproduttivo femminile
- ♦ Approfondire la conoscenza riguardo il ciclo genitale femminile e della sua influenza ormonale
- ♦ Approfondire la conoscenza del ciclo della risposta sessuale e delle sue diverse fasi
- ♦ Riconoscere i cambiamenti fisici, fisiologici e psicologici di una donna in gravidanza che possono influenzare la sua salute sessuale
- ♦ Imparare a utilizzare gli strumenti per promuovere la salute sessuale nel puerperio
- ♦ Riconoscere e identificare i problemi sessuali più frequenti nel puerperio
- ♦ Aumentare la conoscenza delle disfunzioni sessuali legate al desiderio, all'eccitazione e all'orgasmo femminile
- ♦ Conoscere e identificare l'anorgasmia, le relative cause e trattamento
- ♦ Identificare e differenziare il vaginismo e la dispareunia
- ♦ Migliorare la gestione e il trattamento del vaginismo e della dispareunia nella pratica Infermieristica
- ♦ Migliorare la conoscenza dei diversi tipi di contraccezione che possono essere utilizzati nel puerperio



03

# Direzione del corso

Il personale docente del programma comprende i maggiori esperti del periodo post-partum, che apportano l'esperienza del loro lavoro a questa formazione. Inoltre, altri specialisti di riconosciuto prestigio partecipano alla sua progettazione e preparazione, completando il programma in modo interdisciplinare.





“

*Disponiamo di un eccellente personale docente che ti aiuterà ad acquisire le competenze necessarie per soddisfare le necessità della donna durante il Puerperio"*



## Direzione



### **Dott.ssa Grolimund Sánchez, Verónica**

- Ostetrica presso il Dipartimento di Neonatologia dell'Ospedale Generale Universitario Gregorio Marañón
- Infermiera Specializzata in Ginecologia e Ostetricia presso la Scuola di Infermieristica dell'Università della Croce Rossa
- Diploma di Laurea in Infermieristica di l'Università Autonoma di Madrid





### **Dott.ssa Pallarés Jiménez, Noelia**

- ♦ Infermiera Specialista in Ginecologia e Ostetricia
- ♦ Ostetrica Ospedale Generale Universitario Gregorio Marañón
- ♦ Ostetrica in Assistenza Primaria a Barcellona Istituto Sanitario della Catalogna
- ♦ Ostetrica Ospedale Clinico di Barcellona
- ♦ Infermiera nel Reparto di Puerperio. Ospedale Universitario Miguel Servet di Saragozza
- ♦ Docente Collaborare dell'Unità Didattica di Ostetricia. Ospedale Generale Universitario Gregorio Marañón
- ♦ Esperto nel Campo dell'Assistenza Materna e Neonatale
- ♦ Laurea in Infermieristica Università di Saragozza
- ♦ Specializzazione in Infermieristica Ginecologica e Ostetrica presso l'Unità Didattica di Ostetricia della Catalogna. Università di Barcellona
- ♦ Corso Post-Laurea in Salute Sessuale, Intervento Educativo e Comunitario. Università di Lleida
- ♦ Specialista in Infermieristica Ginecologia e Ostetrica Ospedale universitario Germans Trias i Pujol



## Personale docente

### Dott.ssa Sánchez Boza, Pilar

- ♦ Ostetrica Specializzata in Sessualità e Relazioni di Coppia
- ♦ Ostetrica presso l'Ospedale Generale Universitario Gregorio Marañón
- ♦ Ostetrica in Mauritania con il Rotary International: Home ES, un progetto progetto di aiuto umanitario
- ♦ Coach presso la Fondazione Sexpol, conferenze sull'educazione sessuale
- ♦ Relatrice alle conferenze annuali contro la violenza di genere
- ♦ Docente Associata presso l'Università Europea
- ♦ Docente Titolare di Assistenza alle Donne
- ♦ Docente nella materia Assistente in Assistenza agli Adulti II, Assistenza ai Bambini e agli Adolescenti in Infermieristica
- ♦ Diploma in Infermieristica presso l'Università Pontificia Comillas
- ♦ Master in Aiuto Sanitario Umanitario presso l'Università di Alcalá de Henares
- ♦ Esperto Universitario in Urgenze ed Emergenze Accreditato presso l'Università Complutense di Madrid

### Dott.ssa Triviño de la Cal, Cristina

- ♦ Infermiera Specializzata in Ginecologia e Ostetricia
- ♦ Docente presso l'Ospedale Generale Universitario Gregorio Marañón
- ♦ Docente alla I Conferenza FUDEN per Ostetriche. Lutto e assistenza al lutto e perdita nel ciclo di vita delle donne
- ♦ Docente nel laboratorio di Parto Fisiologico tenuto dal team di Ostetricia dell'Ospedale Universitario di Getafe
- ♦ Diploma di Laurea in Infermieristica presso l'Università Autonoma di Madrid







**Dott.ssa Martín Jiménez, Beatriz**

- ♦ Ostetrica in Sala Parto e in Medicina d'Urgenza Ostetrica presso l'Ospedale di Getafe
- ♦ Formatrice di Infermieri Specialisti presso l'Ospedale Generale Universitario Gregorio Marañón
- ♦ Docente post-laurea per Infermieri specializzati in Ginecologia e Ostetricia e Infermieri Specializzati in Pediatria
- ♦ Cofondatrice di Materna Yoga, Centro di Yoga e Sostegno alla Maternità e alla Genitorialità
- ♦ Consulente per l'allattamento
- ♦ Infermiera presso le Unità Satellite di Neonatologia e di Volo dell'Ospedale Universitario Infanta Leonor
- ♦ Diploma Universitario in Infermieristica presso l'Università di Alcalá
- ♦ Specialista in Infermieristica Ostetrico e Ginecologica, Unità Didattica di Ostetricia presso l'Ospedale Generale Universitario Gregorio Marañón
- ♦ Ostetrica nei servizi di Sala Parto, Pronto Soccorso e Ricovero Ostetrico ad Alto Rischio dell'Ospedale Generale Universitario Gregorio Marañón



04

# Struttura e contenuti

La struttura dei contenuti è stata progettata dai migliori professionisti del Puerperio, con un'ampia esperienza e un prestigio riconosciuto nella professione, avvalorata dal volume di casi rivisti, studiati e diagnosticati, e con ampia padronanza delle nuove tecnologie applicate alla sanità.





“

*Questo Esperto Universitario in Competenze Trasversali nel Puerperio: Psicologia, Genitorialità e Sessualità in Infermieristica possiede il programma scientifico più completo e aggiornato del mercato”*



## Modulo 1. Aspetti psicologici ed emotivi nel Puerperio

- 1.1. Definizione di bonding. Quadro teorico
- 1.2. Neurobiologia dell'attaccamento
  - 1.2.1. Sistema ormonale materno
  - 1.2.2. Sistema ormonale del neonato
- 1.3. Cambiamenti psichici nella puerpera
  - 1.3.1. Trasparenza psichica
  - 1.3.2. Adattamento psicosociale: Reva Rubin e Mercer
- 1.4. Fattori di rischio nella disgregazione del legame
- 1.5. Perdita perinatale
  - 1.5.1. Definizioni
  - 1.5.2. Situazione attuale della perdita perinatale in Spagna
  - 1.5.3. Fattori di rischio e cause
- 1.6. Tipi di perdita perinatale
  - 1.6.1. Aborto spontaneo, interruzione volontaria della gravidanza (IVG)
  - 1.6.2. Aborto per malformazione fetale o rischio materno
  - 1.6.3. Riduzione selettiva in gestazioni multiple
  - 1.6.4. Perdita intrauterina o intrapartum di bambini nati morti
- 1.7. Lutto perinatale
  - 1.7.1. Concetto e modalità
  - 1.7.2. Fasi
  - 1.7.3. Differenze tra lutto perinatale e depressione
- 1.8. Concettualizzazione del lutto perinatale
  - 1.8.1. Manifestazioni specifiche
  - 1.8.2. Fattori che influenzano il lutto
  - 1.8.3. Scale di valutazione del lutto perinatale
- 1.9. Esperienze dopo una perdita
  - 1.9.1. Gravidanza successiva alla perdita
  - 1.9.2. Allattamento al seno durante il lutto
  - 1.9.3. Altre persone colpite dal lutto
- 1.10. Il ruolo delle ostetriche nella perdita e nel lutto perinatale

## Modulo 2. Genitorialità

- 2.1. Infanzia e genitorialità positiva nel quadro europeo
  - 2.1.1. Il Consiglio d'Europa e i diritti del bambino
  - 2.1.2. La genitorialità positiva: definizione e principi di base
  - 2.1.3. Politiche pubbliche a sostegno della genitorialità positiva
- 2.2. La famiglia come agente di salute
  - 2.2.1. Definizione di famiglia
  - 2.2.2. La famiglia come agente di salute
  - 2.2.3. Fattori protettivi e fattori di stress
  - 2.2.4. Sviluppo delle competenze e della responsabilità dei genitori
- 2.3. La famiglia: struttura e ciclo di vita
  - 2.3.1. Modelli di famiglia
    - 2.3.1.1. Inclusione
    - 2.3.1.2. Fusione
    - 2.3.1.3. Interdipendenza
  - 2.3.2. Tipologie di famiglia
    - 2.3.2.1. Stabile
    - 2.3.2.2. Instabili
    - 2.3.2.3. Genitore unico
    - 2.3.2.4. Ricostituito
  - 2.3.3. Famiglie monoparentali e monoparentali
  - 2.3.4. Valutazione dei bisogni della famiglia
    - 2.3.4.1. Ciclo evolutivo della famiglia
    - 2.3.4.2. Indice di Apgar familiare
    - 2.3.4.3. Questionario Mos
- 2.4. Stili educativi dei genitori
  - 2.4.1. Concetti essenziali
  - 2.4.2. Classificazione degli stili
    - 2.4.2.1. Genitorialità autoritaria
    - 2.4.2.2. Genitori permissivi (indulgenti e trascuranti)
    - 2.4.2.3. Genitori democratici



- 2.4.3. Stili familiari
  - 2.4.3.1. Contrattualismo
  - 2.4.3.2. Statuto
  - 2.4.3.3. Maternalista
  - 2.4.3.4. Iperprotettivo
- 2.5. Coeducazione
  - 2.5.1. Introduzione e principi
  - 2.5.2. Strategie di coeducazione
  - 2.5.3. Laboratori per lavorare sulla coeducazione in famiglia (sessioni)
- 2.6. Risoluzione positiva dei conflitti. Comunicazione intrafamiliare
  - 2.6.1. Introduzione
  - 2.6.2. Tecnica del semaforo intelligente
  - 2.6.3. Comunicazione efficace, ascolto attivo e assertività
  - 2.6.4. Autostima e conoscenza di sé. Autostima nei diversi stadi del bambino
  - 2.6.5. Promuovere l'autonomia
  - 2.6.6. Autocontrollo e tolleranza alla frustrazione
- 2.7. Attaccamento
  - 2.7.1. Introduzione. Funzioni. Finestre di opportunità
  - 2.7.2. Sviluppo dell'attaccamento in base all'età
  - 2.7.3. Tipi di attaccamento: sicuro, ansioso e ambivalente, evitante o elusivo, disorganizzato
  - 2.7.4. Attaccamento parentale
- 2.8. Assistenza ostetrica mirata a stabilire e nutrire l'attaccamento
  - 2.8.1. Metodo canguro
  - 2.8.2. Promozione dell'allattamento materno
  - 2.8.3. Marsupio
  - 2.8.4. Massaggio del neonato
  - 2.8.5. Sessioni modello per la promozione dell'attaccamento
- 2.9. Interruzione del legame madre-bambino
  - 2.9.1. Introduzione
  - 2.9.2. Criteri diagnostici
  - 2.9.3. Questionari psicomedici
  - 2.9.4. Altre scale di valutazione
  - 2.9.5. Intervista semi-strutturata

- 2.10. Abuso emotivo o psicologico
  - 2.10.1. Introduzione al maltrattamento infantile
  - 2.10.2. Definizione di maltrattamento psicologico
  - 2.10.3. Classificazione: passive e attive
  - 2.10.4. Fattori di rischio
  - 2.10.5. Sintomi e disturbi
  - 2.10.6. Forme che assume l'abuso psicologico

### Modulo 3. Sessualità e Contraccezione nel Puerperio

- 3.1. Riesaminazione anatomica dell'apparato genitale femminile
  - 3.1.1. Genitali esterni
  - 3.1.2. Genitali interni
  - 3.1.3. Ossa del bacino
  - 3.1.4. Tessuti molli del bacino
  - 3.1.5. Ghiandola mammaria
- 3.2. Riesaminazione della fisiologia dell'apparato riproduttivo femminile
  - 3.2.1. Introduzione
  - 3.2.2. Ormoni femminili
  - 3.2.3. Ciclo genitale femminile: ovarico, endometriale, miometriale, tubarico, utero, vaginale e mammario
- 3.3. Ciclo di risposta sessuale femminile
  - 3.3.1. Introduzione: il ciclo di risposta sessuale di Jonhson Masters
  - 3.3.2. Desiderio
  - 3.3.3. Eccitazione
  - 3.3.4. Altopiano
  - 3.3.5. Orgasmo
- 3.4. Sessualità nel puerperio
  - 3.4.1. Introduzione
  - 3.4.2. Cambiamenti anatomici, fisiologici e psicologici nel puerperio
  - 3.4.3. Sessualità nel puerperio
  - 3.4.4. Problemi sessuali durante il puerperio
  - 3.4.5. Promozione della salute sessuale nel puerperio



- 3.5. Disfunzioni del desiderio
  - 3.5.1. Introduzione
  - 3.5.2. Basi biologiche del desiderio sessuale
  - 3.5.3. Considerazioni sul desiderio sessuale
  - 3.5.4. Definizioni in merito al desiderio sessuale
  - 3.5.5. Disfunzioni della fase del desiderio
  - 3.5.6. Eziologia delle disfunzioni del desiderio
  - 3.5.7. Proposte di trattamento
- 3.6. Disfunzioni dell'eccitazione
  - 3.6.1. Definizioni del concetto di eccitazione
  - 3.6.2. Definizione delle disfunzioni dell'eccitazione
  - 3.6.3. Classificazione delle disfunzioni dell'eccitazione
  - 3.6.4. Eziologia delle disfunzioni nella fase di eccitazione
- 3.7. Disfunzioni dell'orgasmo
  - 3.7.1. Cos'è l'orgasmo e come avviene?
  - 3.7.2. Reazioni fisiologiche di risposta sessuale femminile
  - 3.7.3. Il punto G
  - 3.7.4. Il muscolo dell'amore (muscolo pubococcigeo)
  - 3.7.5. Condizioni necessarie per il raggiungimento dell'orgasmo
  - 3.7.6. Classificazione delle disfunzioni dell'orgasmo femminile
  - 3.7.7. Eziologia della anorgasmia
  - 3.7.8. Terapie
- 3.8. Vaginismo e dispareunia
  - 3.8.1. Definizioni
  - 3.8.2. Classificazione
  - 3.8.3. Eziologia
  - 3.8.4. Trattamento
- 3.9. Terapia di coppia
  - 3.9.1. Introduzione
  - 3.9.2. Aspetti generali della terapia di coppia
  - 3.9.3. Dinamiche di arricchimento sessuale e comunicazione di coppia







- 3.10. Anticoncezionali nel puerperio
  - 3.10.1. Concetti
  - 3.10.2. Tipi di contraccezione
  - 3.10.3. Metodi naturali
    - 3.10.3.1. Metodi naturali con l'allattamento al seno
    - 3.10.3.2. Metodi naturali senza allattamento al seno
  - 3.10.4. Dispositivi intrauterini (IUD)
  - 3.10.5. Metodi ormonali
    - 3.10.5.1. Metodi ormonali con l'allattamento al seno
    - 3.10.5.2. Metodi ormonali senza l'allattamento al seno
  - 3.10.6. Sterilizzazione volontaria
  - 3.10.7. Contraccezione d'emergenza

“

*Questa qualifica ti permetterà  
di progredire nella tua carriera  
in modo confortevole”*



05

# Metodologia di studio

TECH è la prima università al mondo che combina la metodologia dei **case studies** con il **Relearning**, un sistema di apprendimento 100% online basato sulla ripetizione diretta.

Questa strategia dirompente è stata concepita per offrire ai professionisti l'opportunità di aggiornare le conoscenze e sviluppare competenze in modo intensivo e rigoroso. Un modello di apprendimento che pone lo studente al centro del processo accademico e gli conferisce tutto il protagonismo, adattandosi alle sue esigenze e lasciando da parte le metodologie più convenzionali.





“

*TECH ti prepara ad affrontare nuove sfide in ambienti incerti e a raggiungere il successo nella tua carriera"*



## Lo studente: la priorità di tutti i programmi di TECH

Nella metodologia di studio di TECH lo studente è il protagonista assoluto.

Gli strumenti pedagogici di ogni programma sono stati selezionati tenendo conto delle esigenze di tempo, disponibilità e rigore accademico che, al giorno d'oggi, non solo gli studenti richiedono ma le posizioni più competitive del mercato.

Con il modello educativo asincrono di TECH, è lo studente che sceglie il tempo da dedicare allo studio, come decide di impostare le sue routine e tutto questo dalla comodità del dispositivo elettronico di sua scelta. Lo studente non deve frequentare lezioni presenziali, che spesso non può frequentare. Le attività di apprendimento saranno svolte quando si ritenga conveniente. È lo studente a decidere quando e da dove studiare.

“

*In TECH NON ci sono lezioni presenziali  
(che poi non potrai mai frequentare)”*





### I piani di studio più completi a livello internazionale

TECH si caratterizza per offrire i percorsi accademici più completi del panorama universitario. Questa completezza è raggiunta attraverso la creazione di piani di studio che non solo coprono le conoscenze essenziali, ma anche le più recenti innovazioni in ogni area.

Essendo in costante aggiornamento, questi programmi consentono agli studenti di stare al passo con i cambiamenti del mercato e acquisire le competenze più apprezzate dai datori di lavoro. In questo modo, coloro che completano gli studi presso TECH ricevono una preparazione completa che fornisce loro un notevole vantaggio competitivo per avanzare nelle loro carriere.

Inoltre, potranno farlo da qualsiasi dispositivo, pc, tablet o smartphone.

“

*Il modello di TECH è asincrono, quindi ti permette di studiare con il tuo pc, tablet o smartphone dove, quando e per quanto tempo vuoi”*



## Case studies o Metodo Casistico

Il Metodo Casistico è stato il sistema di apprendimento più usato nelle migliori facoltà del mondo. Sviluppato nel 1912 per consentire agli studenti di Giurisprudenza non solo di imparare le leggi sulla base di contenuti teorici, ma anche di esaminare situazioni complesse reali. In questo modo, potevano prendere decisioni e formulare giudizi di valore fondati su come risolverle. Nel 1924 fu stabilito come metodo di insegnamento standard ad Harvard.

Con questo modello di insegnamento, è lo studente stesso che costruisce la sua competenza professionale attraverso strategie come il *Learning by doing* o il *Design Thinking*, utilizzate da altre istituzioni rinomate come Yale o Stanford.

Questo metodo, orientato all'azione, sarà applicato lungo tutto il percorso accademico che lo studente intraprende insieme a TECH. In questo modo, affronterà molteplici situazioni reali e dovrà integrare le conoscenze, ricercare, argomentare e difendere le sue idee e decisioni. Tutto ciò con la premessa di rispondere al dubbio di come agirebbe nel posizionarsi di fronte a specifici eventi di complessità nel suo lavoro quotidiano.





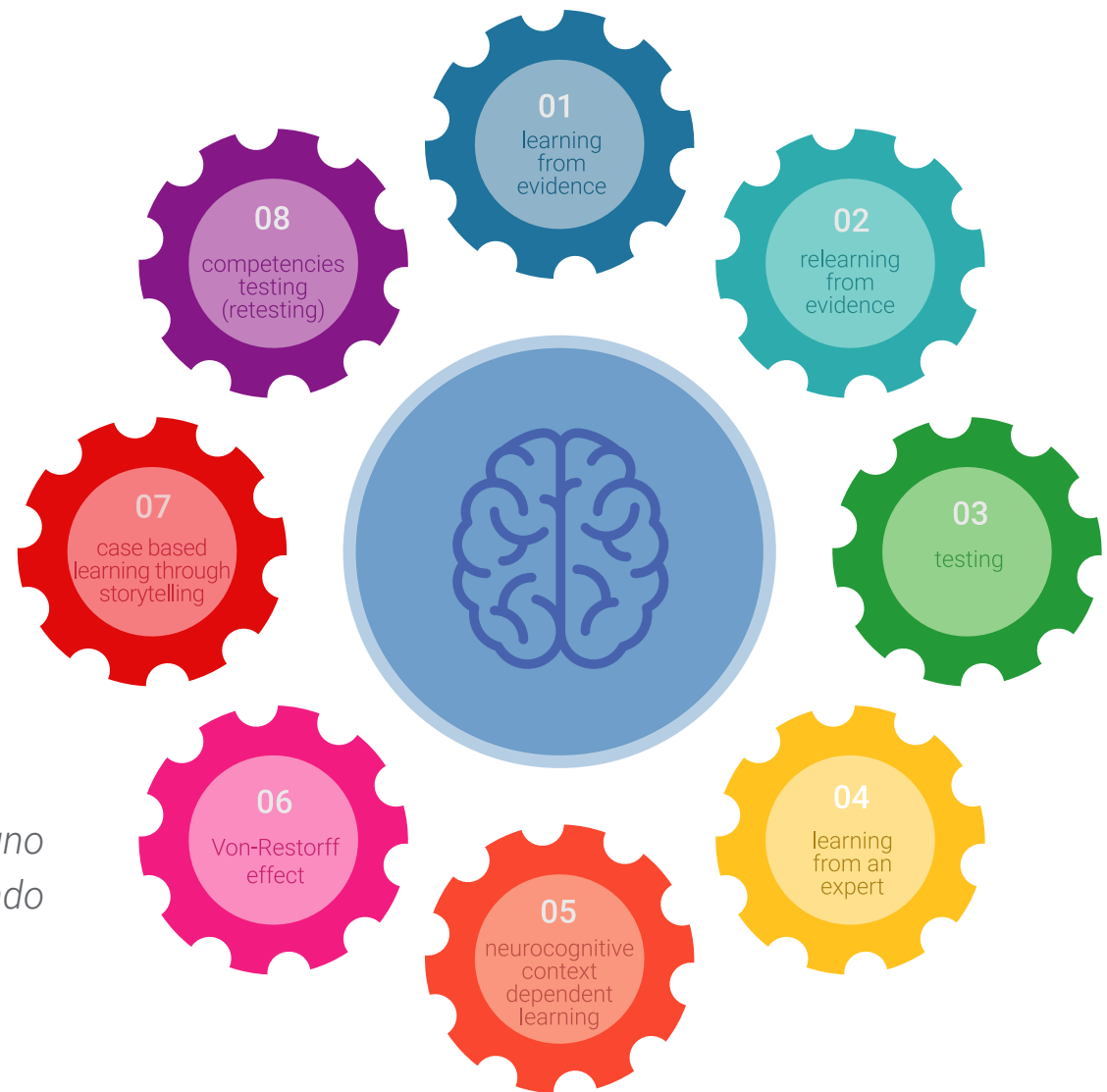
## Metodo Relearning

In TECH i *case studies* vengono potenziati con il miglior metodo di insegnamento 100% online: il *Relearning*.

Questo metodo rompe con le tecniche di insegnamento tradizionali per posizionare lo studente al centro dell'equazione, fornendo il miglior contenuto in diversi formati. In questo modo, riesce a ripassare e ripete i concetti chiave di ogni materia e impara ad applicarli in un ambiente reale.

In questa stessa linea, e secondo molteplici ricerche scientifiche, la ripetizione è il modo migliore per imparare. Ecco perché TECH offre da 8 a 16 ripetizioni di ogni concetto chiave in una stessa lezione, presentata in modo diverso, con l'obiettivo di garantire che la conoscenza sia completamente consolidata durante il processo di studio.

*Il Relearning ti consentirà di apprendere con meno sforzo e più rendimento, coinvolgendoti maggiormente nella specializzazione, sviluppando uno spirito critico, difendendo gli argomenti e contrastando opinioni: un'equazione diretta al successo.*





## Un Campus Virtuale 100% online con le migliori risorse didattiche

Per applicare efficacemente la sua metodologia, TECH si concentra sul fornire agli studenti materiali didattici in diversi formati: testi, video interattivi, illustrazioni, mappe della conoscenza, ecc. Tutto ciò progettato da insegnanti qualificati che concentrano il lavoro sulla combinazione di casi reali con la risoluzione di situazioni complesse attraverso la simulazione, lo studio dei contesti applicati a ogni carriera e l'apprendimento basato sulla ripetizione, attraverso audio, presentazioni, animazioni, immagini, ecc.

Le ultime prove scientifiche nel campo delle Neuroscienze indicano l'importanza di considerare il luogo e il contesto in cui si accede ai contenuti prima di iniziare un nuovo apprendimento. Poter regolare queste variabili in modo personalizzato favorisce che le persone possano ricordare e memorizzare nell'ippocampo le conoscenze per conservarle a lungo termine. Si tratta di un modello denominato *Neurocognitive context-dependent e-learning*, che viene applicato in modo consapevole in questa qualifica universitaria.

Inoltre, anche per favorire al massimo il contatto tra mentore e studente, viene fornita una vasta gamma di possibilità di comunicazione, sia in tempo reale che differita (messaggistica interna, forum di discussione, servizio di assistenza telefonica, e-mail di contatto con segreteria tecnica, chat e videoconferenza).

Inoltre, questo completo Campus Virtuale permetterà agli studenti di TECH di organizzare i loro orari di studio in base alla loro disponibilità personale o agli impegni lavorativi. In questo modo avranno un controllo globale dei contenuti accademici e dei loro strumenti didattici, il che attiva un rapido aggiornamento professionale.



*La modalità di studio online di questo programma ti permetterà di organizzare il tuo tempo e il tuo ritmo di apprendimento, adattandolo ai tuoi orari"*

### L'efficacia del metodo è giustificata da quattro risultati chiave:

1. Gli studenti che seguono questo metodo non solo raggiungono l'assimilazione dei concetti, ma sviluppano anche la loro capacità mentale, attraverso esercizi che valutano situazioni reali e l'applicazione delle conoscenze.
2. L'apprendimento è solidamente fondato su competenze pratiche che permettono allo studente di integrarsi meglio nel mondo reale.
3. L'assimilazione di idee e concetti è resa più facile ed efficace, grazie all'uso di situazioni nate dalla realtà.
4. La sensazione di efficienza dello sforzo investito diventa uno stimolo molto importante per gli studenti, che si traduce in un maggiore interesse per l'apprendimento e in un aumento del tempo dedicato al corso.



## La metodologia universitaria più apprezzata dagli studenti

I risultati di questo innovativo modello accademico sono riscontrabili nei livelli di soddisfazione globale degli studenti di TECH.

La valutazione degli studenti sulla qualità dell'insegnamento, la qualità dei materiali, la struttura del corso e i suoi obiettivi è eccellente. A questo proposito, l'istituzione è diventata la migliore università valutata dai suoi studenti secondo l'indice global score, ottenendo un 4,9 su 5

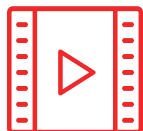
*Accedi ai contenuti di studio da qualsiasi dispositivo con connessione a Internet (computer, tablet, smartphone) grazie al fatto che TECH è aggiornato sull'avanguardia tecnologica e pedagogica.*

*Potrai imparare dai vantaggi dell'accesso a ambienti di apprendimento simulati e dall'approccio di apprendimento per osservazione, ovvero Learning from an expert.*





In questo modo, il miglior materiale didattico sarà disponibile, preparato con attenzione:



#### **Materiale di studio**

Tutti i contenuti didattici sono creati dagli specialisti che impartiranno il corso, appositamente per questo, in modo che lo sviluppo didattico sia realmente specifico e concreto.

Questi contenuti sono poi applicati al formato audiovisivo che supporterà la nostra modalità di lavoro online, impiegando le ultime tecnologie che ci permettono di offrirti una grande qualità per ogni elemento che metteremo al tuo servizio.



#### **Capacità e competenze pratiche**

I partecipanti svolgeranno attività per sviluppare competenze e abilità specifiche in ogni area tematica. Pratiche e dinamiche per acquisire e sviluppare le competenze e le abilità che uno specialista deve possedere nel mondo globalizzato in cui viviamo.



#### **Riepiloghi interattivi**

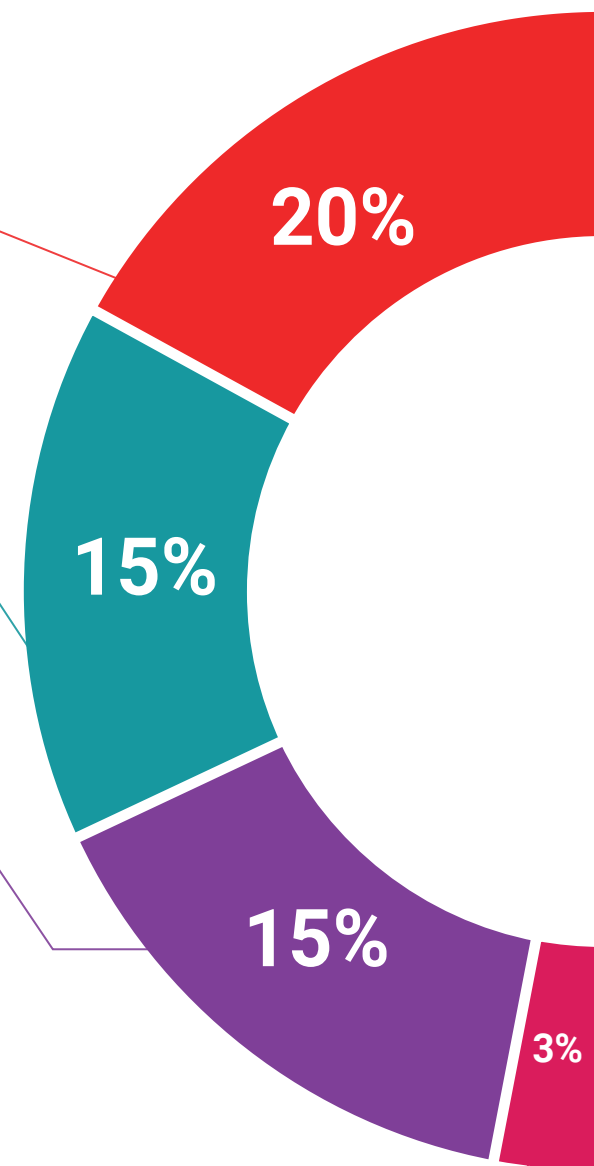
Presentiamo i contenuti in modo accattivante e dinamico tramite strumenti multimediali che includono audio, video, immagini, diagrammi e mappe concettuali per consolidare la conoscenza.

Questo esclusivo sistema di preparazione per la presentazione di contenuti multimediali è stato premiato da Microsoft come "Caso di successo in Europa".

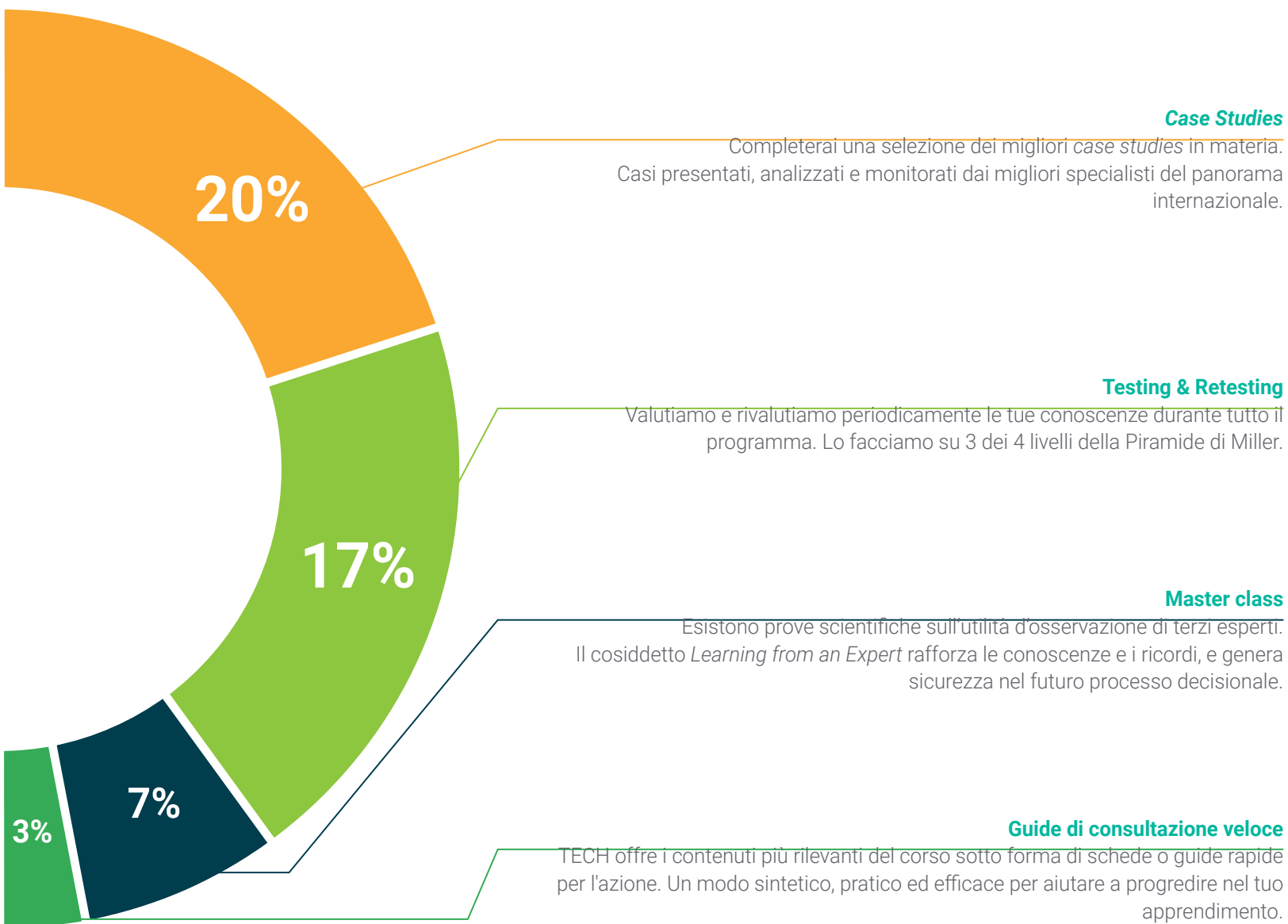


#### **Lecture complementari**

Articoli recenti, documenti di consenso, guide internazionali... Nella biblioteca virtuale di TECH potrai accedere a tutto il materiale necessario per completare la tua specializzazione.









# 06 Titolo

L'Esperto Universitario in Competenze Trasversali nel Puerperio: Psicologia, Genitorialità e Sessualità in Infermieristica garantisce, oltre alla preparazione più rigorosa e aggiornata, il conseguimento di una qualifica di Esperto Universitario rilasciata da TECH Global University





“

*Porta a termine questo programma e ricevi la tua qualifica universitaria senza spostamenti o fastidiose formalità”*



Questo programma ti consentirà di ottenere il titolo di studio di **Esperto Universitario in Competenze Trasversali nel Puerperio: Psicologia, Genitorialità e Sessualità in Infermieristica** rilasciato da **TECH Global University**, la più grande università digitale del mondo.

**TECH Global University** è un'Università Ufficiale Europea riconosciuta pubblicamente dal Governo di Andorra ([bollettino ufficiale](#)). Andorra fa parte dello Spazio Europeo dell'Istruzione Superiore (EHEA) dal 2003. L'EHEA è un'iniziativa promossa dall'Unione Europea che mira a organizzare il quadro formativo internazionale e ad armonizzare i sistemi di istruzione superiore dei Paesi membri di questo spazio. Il progetto promuove valori comuni, l'implementazione di strumenti congiunti e il rafforzamento dei meccanismi di garanzia della qualità per migliorare la collaborazione e la mobilità tra studenti, ricercatori e accademici.

Questo titolo privato di **TECH Global University** è un programma europeo di formazione continua e aggiornamento professionale che garantisce l'acquisizione di competenze nella propria area di conoscenza, conferendo allo studente che supera il programma un elevato valore curriculare.

Titolo: **Esperto Universitario in Competenze Trasversali nel Puerperio: Psicologia, Genitorialità e Sessualità in Infermieristica**

Modalità: **online**

Durata: **6 mesi**

Accreditamento: **18 ECTS**





futuro  
salute fiducia persone  
educazione informazione tutor  
garanzia accreditamento insegnamento  
istituzioni tecnologia apprendimento  
comunità impegno  
attenzione personalizzata innovazione  
conoscenza presente qualità  
formazione online  
sviluppo istituzioni  
classe virtuale lingua



**Esperto Universitario**  
Competenze Trasversali  
nel Puerperio: Psicologia,  
Genitorialità e Sessualità  
in Infermieristica

- » Modalità: online
- » Durata: 6 mesi
- » Titolo: TECH Global University
- » Accreditamento: 18 ECTS
- » Orario: a tua scelta
- » Esami: online



# Esperto Universitario

Competenze Trasversali  
nel Puerperio: Psicologia,  
Genitorialità e Sessualità  
in Infermieristica