

Corso Universitario

Struttura dell'Apparato

Locomotore in Infermieristica





Corso Universitario Struttura dell'Apparato Locomotore in Infermieristica

- » Modalità: online
- » Durata: 6 settimane
- » Titolo: TECH Università Tecnologica
- » Dedizione: 16 ore/settimana
- » Orario: a scelta
- » Esami: online

Accesso al sito web: www.techitute.com/it/infermieristica/corso-universitario/struttura-apparato-locomotore-infermieristica

Indice

01

Presentazione

pag. 4

02

Obiettivi

pag. 8

03

Direzione del corso

pag. 12

04

Struttura e contenuti

pag. 18

05

Metodologia

pag. 22

06

Titolo

pag. 30

01

Presentazione

La pratica prolungata dello Yoga ha un impatto sulla flessibilità, sul rafforzamento muscolare e sul sistema di movimento complessivo, che contribuisce a ridurre la rigidità e i disturbi alle articolazioni e ai muscoli dei pazienti. È quindi essenziale che i professionisti del settore infermieristico identifichino le lesioni comuni di ciascuna struttura e sappiano come applicare le diverse tecniche per prevenire le lesioni e l'adattamento del sistema muscolo-scheletrico all'attività fisica e all'allenamento. A tal fine, TECH offre un programma educativo 100% online, con un programma avanzato sull'Apparato Locomotore e il suo impatto sullo Yoga. Grazie al suo formato, è disponibile 24 ore su 24, senza lezioni frontali o orari prestabiliti.



“

*Approfondisci con il miglior
materiale multimediale le strutture
dell'apparato muscolo-scheletrico dal
punto di vista dello Yoga Terapeutico"*

Milioni di persone in tutto il mondo hanno abbracciato la pratica dello yoga per i suoi numerosi benefici, che migliorano notevolmente le prestazioni fisiche. L'allenamento fisico rafforza la muscolatura, migliora la postura e la mobilità, il che lo rende ideale per chi soffre di disturbi dell'Apparato Locomotore.

In questo senso, lo Yoga Terapeutico è uno strumento di trattamento ideale per i pazienti con diverse patologie locomotorie. Tuttavia, è essenziale averne una conoscenza approfondita per poterlo combinare con i trattamenti medici convenzionali, soprattutto quando si presta assistenza come infermiere. Per questo motivo, TECH ha ideato una proposta accademica che fornisce al professionista infermieristico un aggiornamento completo sulla Struttura dell'Apparato Locomotore.

Questo programma intensivo permette agli studenti di approfondire l'anatomia, la relazione tra il sistema scheletrico e muscolare, la prevenzione di lesioni, come quelle ai legamenti, e la loro relazione con la pratica dello Yoga Terapeutico. Il processo di apprendimento avviene attraverso materiale multimediale innovativo e letture specializzate, fornite da un team di esperti del settore.

Inoltre, questo Corso Universitario si avvale di un insegnante internazionale di grande prestigio nel campo dello Yoga. Attraverso una serie di lezioni magistrali, fornirà la sua visione unica e la sua prospettiva distintiva riguardo l'impatto dello Yoga Terapeutico sull'Apparato Locomotore.

Inoltre, questa istituzione ha progettato questo Corso Universitario per soddisfare le reali esigenze degli infermieri, che sono alla ricerca di un aggiornamento continuo attraverso un programma flessibile e comodo. Per accedere a questo Corso Universitario, lo studente ha bisogno solo di un dispositivo digitale con una connessione a Internet, che gli permetta di studiare il programma in qualsiasi momento della giornata. Questa opzione è ideale per chi desidera combinarla con le esigenze quotidiane più stringenti.

Questo **Corso Universitario in Struttura dell'Apparato Locomotore in Infermieristica** possiede il programma scientifico più completo e aggiornato del mercato. Le caratteristiche principali del programma sono:

- ◆ Sviluppo di casi pratici presentati da esperti in Struttura dell'Apparato Locomotore
- ◆ Contenuti grafici, schematici ed eminentemente pratici che forniscono informazioni scientifiche e pratiche riguardo alle discipline essenziali per l'esercizio della professione
- ◆ Esercizi pratici che offrono un processo di autovalutazione per migliorare l'apprendimento
- ◆ Particolare enfasi sulle metodologie innovative
- ◆ Lezioni teoriche, domande all'esperto, forum di discussione su questioni controverse e lavori di riflessione individuale
- ◆ Contenuti disponibili da qualsiasi dispositivo fisso o portatile provvisto di connessione a internet



TECH si adatta alla tua agenda e alle tue esigenze di aggiornamento in anatomia e fisiologia dell'Apparato Locomotore"

“

Un piano accademico intensivo che ti porterà ad approfondire la conoscenza delle posizioni e dei movimenti dello Yoga più adatti all'Apparato Locomotore"

Il personale docente del programma comprende prestigiosi professionisti del settore che apportano la propria esperienza di lavoro, così come specialisti riconosciuti e appartenenti a società scientifiche di riferimento e a università di prestigio.

I contenuti multimediali, sviluppati in base alle ultime tecnologie educative, forniranno al professionista un apprendimento coinvolgente e localizzato, ovvero inserito in un contesto simulato nel quale svolgere un tirocinio immersivo, concepito per l'esercitazione in situazioni reali.

La creazione di questo programma è incentrata sull'Apprendimento Basato sui Problemi, mediante il quale il professionista deve cercare di risolvere le diverse situazioni di pratica professionale che gli si presentano durante il corso. Lo studente potrà usufruire di un innovativo sistema di video interattivi creati da esperti di rinomata fama.

Iscriviti ora e ottieni il materiale accademico più completo riguardo alla Struttura dell'Apparato Locomotore in Infermieristica.

Risolvi tutti i tuoi dubbi sulle strutture muscolo-scheletriche e sui vari trattamenti per mettere in pratica lo Yoga Terapeutico.



02 Obiettivi

Questo Corso Universitario in Struttura dell'Apparato Locomotore in Infermieristica ha l'obiettivo di fornire ai professionisti del settore un aggiornamento sulla Struttura dell'Apparato Osteomuscolare, ponendo l'accento sull'anatomia dei sistemi muscolare, osseo e articolare, sulle loro funzioni, sull'esplorazione di diverse posizioni e movimenti e sulla corretta applicazione dello Yoga Terapeutico nel trattamento delle diverse patologie che colpiscono questo apparato muscolo-scheletrico.





“

Aggiornati sulle diverse lesioni dell'Apparato Locomotore e sull'approccio dello Yoga Terapeutico nei suoi vari trattamenti"



Obiettivi generali

- ◆ Integrare conoscenze e competenze specifiche nell'area dell'Apparato Locomotore per lo sviluppo e l'applicazione corretta delle tecniche di trattamento
- ◆ Approfondire i trattamenti più appropriati in base alle caratteristiche della persona e alle lesioni che presenta
- ◆ Approfondire gli studi sulla biomeccanica e sull'applicazione di trattamenti per l'Apparato Locomotore
- ◆ Approfondire le basi Neurofisiologiche delle strutture muscolo-scheletriche





Obiettivi specifici

- ◆ Approfondire l'anatomia e la fisiologia degli apparati scheletrico, muscolare e articolare del corpo umano
- ◆ Identificare le diverse strutture e funzioni dell'Apparato Locomotore e la loro interrelazione
- ◆ Esplorare le diverse posture e i movimenti del corpo umano e capire come influiscono sulla struttura dell'Apparato Locomotore
- ◆ Approfondire le lesioni comuni dell'apparato muscolo-scheletrico e come prevenirle

“

Approfondisci la Neurofisiologia delle strutture osteomuscolari”

03

Direzione del corso

TECH ha riunito per questo Corso Universitario un personale docente con vasta esperienza accumulata nel campo delle Scienze Biologiche dell'Apparato Osteomuscolare e dello Yoga. In questo modo, gli studenti che seguono questo Corso avranno accesso a un programma elaborato da esperti, che forniranno loro le informazioni più aggiornate sulla prevenzione degli infortuni e sull'impatto di questa attività fisica sull'Apparato Locomotore. Inoltre, grazie alla disponibilità del personale docente, lo studente potrà risolvere qualsiasi dubbio gli sorga sui temi contenuti nel programma.





“

Approfondirai le linee guida necessarie per intervenire sui problemi locomotori dei tuoi pazienti attraverso gli esercizi di Yoga Terapeutico"

Direttrice Ospite Internazionale

Come direttrice degli insegnanti e responsabile della formazione degli istruttori presso l'Integral Yoga Institute di New York, Dianne Galliano si è affermata come una delle figure più importanti del settore a livello internazionale. Il suo interesse accademico si è concentrato principalmente sullo yoga terapeutico, con oltre 6.000 ore documentate di insegnamento e formazione continua.

Ha di fatto svolto un ruolo di tutor, sviluppando protocolli e criteri di formazione e fornendo una educazione continua agli istruttori dell'Integral Yoga Institute. Combina questo lavoro con il suo ruolo di terapeuta e istruttore presso altre istituzioni come il 14TH Street Y, l'Integral Yoga Institute Wellness Spa e l'Educational Alliance: Center for Balanced Living.

Il suo lavoro si estende anche alla creazione e alla conduzione di programmi di yoga, sviluppando esercizi e valutando le sfide che possono presentarsi. Nel corso della sua carriera ha lavorato con diversi profili di persone, tra cui uomini e donne anziani e di mezza età, individui in fase pre-natale e post-natale, giovani adulti e persino veterani di guerra, colpiti da una serie di problemi di salute fisica e mentale.

Per ognuno di loro svolge un lavoro attento e personalizzato, avendo trattato persone con osteoporosi, convalescenza da intervento cardiaco o post-cancro al seno, vertigini, mal di schiena, Sindrome dell'Intestino Irritabile e Obesità. Ha conseguito diverse certificazioni, tra cui E-RYT 500 di Yoga Alliance, Basic Life Support (BLS) di American Health Training e Certified Exercise Instructor del Somatic Movement Center.



Dott.ssa Galliano, Dianne

- Istruttrice di Yoga Terapeutico presso il 14TH Street Y
- Terapista di Yoga presso l'Integral Yoga Institute Wellness Spa di New York City
- Istruttrice Terapeutica presso Educational Alliance: Center for Balanced Living
- Laurea in Scienze della Formazione presso la State University of New York
- Master in Yoga Terapeutico presso l'Università di Maryland

“

Grazie a TECH potrai imparare al fianco dei migliori professionisti al mondo”

Direzione



Dott.ssa Escalona García, Zoraida

- ◆ Vicepresidente dell'Associazione Spagnola di Yoga Terapeutico
- ◆ Fondatrice del metodo *Air Core* (corsi che combinano TRX e Allenamento Funzionale con lo Yoga)
- ◆ Insegnate di Yoga Terapeutico
- ◆ Laurea in Scienze Biologiche presso l'Università Autonoma di Madrid
- ◆ Corso per Insegnanti di: Ashtanga Yoga Progressivo, Physiomyoga, Yoga Miofasciale e Yoga e Cancro
- ◆ Corso di Istruttore di Pilates a terra
- ◆ Corso di Fitoterapia e Nutrizione
- ◆ Corso per Insegnanti di Meditazione

Personale docente

Dott.ssa García, Mar

- ◆ Direttrice e istruttrice del centro di Yoga Satnam Yoga
- ◆ Insegnante di Vinyasa Yoga
- ◆ Insegnate di Yoga Speciale
- ◆ Insegnante di Yoga per bambini e famiglie



03

Struttura e contenuti

Il programma copre gli aspetti più importanti dell'anatomia e della fisiologia di base del corpo umano, a partire dalla posizione anatomica e dagli assi e piani anatomici del corpo. Si approfondiscono poi i diversi componenti dell'apparato muscolo-scheletrico, tra cui le ossa, le articolazioni e la cartilagine. Grazie a un programma molto completo, con materiale multimediale di alta qualità e tutte le risorse didattiche necessarie al professionista infermieristico per essere in prima linea dal punto di vista clinico.





“

Scarica tutti i contenuti di questo Corso Universitario, come le letture specialistiche e il materiale multimediale, anche dopo aver completato il programma"

Modulo 1. Struttura dell'Apparato Locomotore

- 1.1. Posizione anatomica, assi e piani
 - 1.1.1. Anatomia e fisiologia di base del corpo umano
 - 1.1.2. Posizione anatomica
 - 1.1.3. Gli assi del corpo
 - 1.1.4. I piani anatomici
- 1.2. Ossa
 - 1.2.1. Anatomia ossea del corpo umano
 - 1.2.2. Struttura e funzione delle ossa
 - 1.2.3. Diversi tipi di ossa e la loro relazione con la postura e il movimento
 - 1.2.4. La relazione tra apparato scheletrico e apparato muscolare
- 1.3. Articolazioni
 - 1.3.1. Anatomia e fisiologia delle articolazioni del corpo umano
 - 1.3.2. Diversi tipi di articolazioni
 - 1.3.3. Il ruolo delle articolazioni nella postura e nel movimento
 - 1.3.4. Le lesioni articolari più comuni e come prevenirle
- 1.4. Cartilagine
 - 1.4.1. Anatomia e fisiologia della cartilagine del corpo umano
 - 1.4.2. Diversi tipi di cartilagine e la loro funzione nel corpo
 - 1.4.3. Il ruolo della cartilagine nelle articolazioni e nella mobilità
 - 1.4.4. Le lesioni cartilaginee più comuni e la loro prevenzione
- 1.5. Tendini e legamenti
 - 1.5.1. Anatomia e fisiologia dei tendini e dei legamenti del corpo umano
 - 1.5.2. Diversi tipi di tendini e legamenti, e la loro funzione nel corpo
 - 1.5.3. Il ruolo dei tendini e dei legamenti nella postura e nel movimento
 - 1.5.4. Le lesioni più comuni di tendini e legamenti, e come prevenirle
- 1.6. Muscolo-scheletrica
 - 1.6.1. Anatomia e fisiologia della sistema muscolo-scheletrico del corpo umano
 - 1.6.2. La relazione tra muscoli e ossa nella postura e nel movimento
 - 1.6.3. Il ruolo della fascia nel sistema muscolo-scheletrico e la sua relazione con la pratica dello yoga Terapeutico
 - 1.6.4. Le lesioni muscolari più comuni e come prevenirle





- 1.7. Sviluppo del sistema muscolo-scheletrico
 - 1.7.1. Sviluppo embrionale e fetale del sistema muscolo-scheletrico
 - 1.7.2. Crescita e sviluppo del sistema muscolo-scheletrico nell'infanzia e nell'adolescenza
 - 1.7.3. Cambiamenti muscolo-scheletrici associati all'invecchiamento
 - 1.7.4. Sviluppo e adattamento del sistema muscolo-scheletrico all'attività fisica e all'allenamento
- 1.8. Componenti del sistema muscolo-scheletrico
 - 1.8.1. Anatomia e fisiologia dei muscoli scheletrici e loro relazione con la pratica dello Yoga Terapeutico
 - 1.8.2. Il ruolo delle ossa nel sistema muscolo-scheletrico e la loro relazione con la postura e il movimento
 - 1.8.3. La funzione delle articolazioni del sistema muscolo-scheletrico e come prendersene cura durante la pratica dello Yoga Terapeutico
 - 1.8.4. Il ruolo della fascia e degli altri tessuti connettivi nel sistema muscolo-scheletrico e la loro relazione con la pratica dello Yoga Terapeutico
- 1.9. Controllo nervoso dei muscoli scheletrici
 - 1.9.1. Anatomia e fisiologia del sistema nervoso e la sua relazione con la pratica dello Yoga Terapeutico
 - 1.9.2. Il ruolo del sistema nervoso nella contrazione muscolare e nel controllo del movimento
 - 1.9.3. La relazione tra il sistema nervoso e l'apparato muscolo-scheletrico nella postura e nel movimento durante la pratica dello Yoga Terapeutico
 - 1.9.4. L'importanza del controllo neuromuscolare per la prevenzione degli infortuni e il miglioramento delle prestazioni nella pratica dello Yoga Terapeutico
- 1.10. Contrazione muscolare
 - 1.10.1. Anatomia e fisiologia della contrazione muscolare e la loro relazione con la pratica dello Yoga Terapeutico
 - 1.10.2. I diversi tipi di contrazione muscolare e la loro applicazione nella pratica dello Yoga Terapeutico
 - 1.10.3. Il ruolo della attivazione neuromuscolare nella contrazione muscolare e la sua relazione con la pratica dello Yoga Terapeutico
 - 1.10.4. L'importanza dello stretching e del rafforzamento muscolare nella prevenzione degli infortuni e nel miglioramento delle prestazioni nella pratica dello Yoga Terapeutico

04

Metodologia

Questo programma ti offre un modo differente di imparare. La nostra metodologia si sviluppa in una modalità di apprendimento ciclico: ***il Relearning***.

Questo sistema di insegnamento viene applicato nelle più prestigiose facoltà di medicina del mondo ed è considerato uno dei più efficaci da importanti pubblicazioni come il ***New England Journal of Medicine***.



“

Scopri il Relearning, un sistema che abbandona l'apprendimento lineare convenzionale, per guidarti attraverso dei sistemi di insegnamento ciclici: una modalità di apprendimento che ha dimostrato la sua enorme efficacia, soprattutto nelle materie che richiedono la memorizzazione”

In TECH Nursing School applichiamo il Metodo Casistico

In una data situazione concreta, cosa dovrebbe fare un professionista? Durante il programma affronterai molteplici casi clinici simulati ma basati su pazienti reali, per risolvere i quali dovrai indagare, stabilire ipotesi e infine fornire una soluzione. Esistono molteplici prove scientifiche sull'efficacia del metodo. I professionisti imparano meglio, in modo più veloce e sostenibile nel tempo.

Con TECH l'infermiere sperimenta un modo di imparare che sta scuotendo le fondamenta delle università tradizionali di tutto il mondo.



Secondo il dottor Gervas, il caso clinico è una presentazione con osservazioni del paziente, o di un gruppo di pazienti, che diventa un "caso", un esempio o un modello che illustra qualche componente clinica particolare, sia per il suo potenziale didattico che per la sua singolarità o rarità. È essenziale che il caso sia radicato nella vita professionale attuale, cercando di ricreare le condizioni reali nella pratica professionale infermieristica.

“

Sapevi che questo metodo è stato sviluppato ad Harvard nel 1912 per gli studenti di Diritto? Il metodo casistico consisteva nel presentare agli studenti situazioni reali complesse per far prendere loro decisioni e giustificare come risolverle. Nel 1924 fu stabilito come metodo di insegnamento standard ad Harvard”

L'efficacia del metodo è giustificata da quattro risultati chiave:

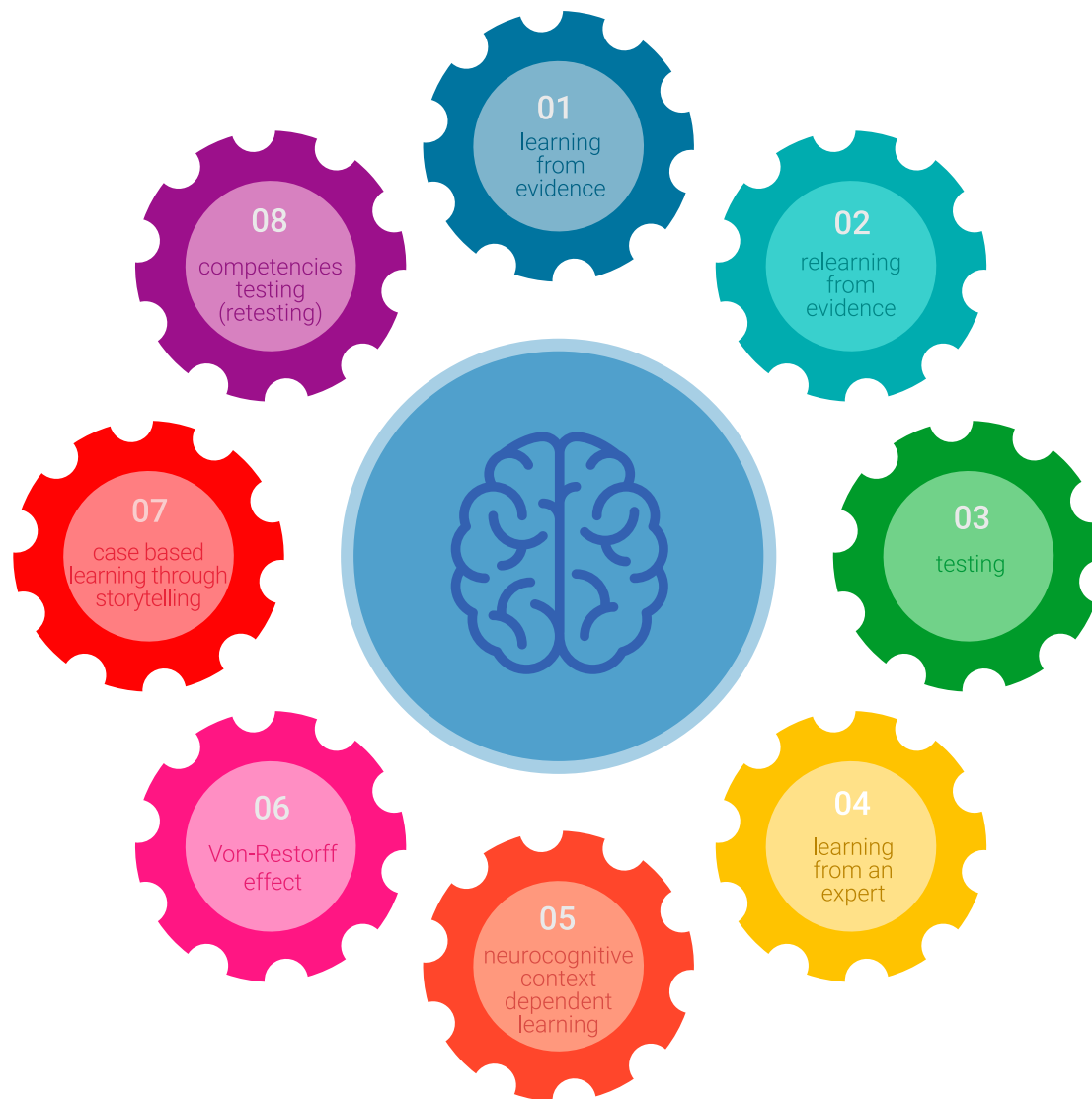
1. Gli studenti che seguono questo metodo non solo raggiungono l'assimilazione dei concetti, ma sviluppano anche la loro capacità mentale, attraverso esercizi che valutano situazioni reali e l'applicazione delle conoscenze.
2. L'apprendimento è solidamente incorporato nelle abilità pratiche che permettono al professionista in infermieristica di integrare al meglio le sue conoscenze in ambito ospedaliero o in assistenza primaria.
3. L'approccio a situazioni nate dalla realtà rende più facile ed efficace l'assimilazione delle idee e dei concetti.
4. La sensazione di efficienza degli sforzi compiuti diventa uno stimolo molto importante per gli studenti e si traduce in un maggiore interesse per l'apprendimento e in un aumento del tempo dedicato al corso.



Metodologia Relearning

TECH coniuga efficacemente la metodologia del Caso di Studio con un sistema di apprendimento 100% online basato sulla ripetizione, che combina 8 diversi elementi didattici in ogni lezione.

Potenziamo il Caso di Studio con il miglior metodo di insegnamento 100% online: il Relearning.



L'infermiere imparerà mediante casi reali e la risoluzione di situazioni complesse in contesti di apprendimento simulati. Queste simulazioni sono sviluppate utilizzando software all'avanguardia per facilitare un apprendimento coinvolgente.

All'avanguardia della pedagogia mondiale, il metodo Relearning è riuscito a migliorare i livelli di soddisfazione generale dei professionisti che completano i propri studi, rispetto agli indicatori di qualità della migliore università online del mondo (Columbia University).

Mediante questa metodologia abbiamo formato più di 175.000 infermieri con un successo senza precedenti in tutte le specializzazioni indipendentemente dal carico pratico. La nostra metodologia pedagogica è stata sviluppata in un contesto molto esigente, con un corpo di studenti universitari di alto profilo socio-economico e un'età media di 43,5 anni.

Il Relearning ti permetterà di apprendere con meno sforzo e più performance, impegnandoti maggiormente nella tua specializzazione, sviluppando uno spirito critico, difendendo gli argomenti e contrastando le opinioni: un'equazione che punta direttamente al successo.

Nel nostro programma, l'apprendimento non è un processo lineare, ma avviene in una spirale (impariamo, disimpariamo, dimentichiamo e re-impariamo). Pertanto, combiniamo ciascuno di questi elementi in modo concentrico.

Il punteggio complessivo del sistema di apprendimento di TECH è 8.01, secondo i più alti standard internazionali.



Questo programma offre i migliori materiali didattici, preparati appositamente per i professionisti:



Materiali di studio

Tutti i contenuti didattici sono creati da specialisti che insegneranno nel programma universitario, appositamente per esso, in modo che lo sviluppo didattico sia realmente specifico e concreto.

Questi contenuti sono poi applicati al formato audiovisivo che supporterà la modalità di lavoro online di TECH. Tutto questo, con le ultime tecniche che offrono componenti di alta qualità in ognuno dei materiali che vengono messi a disposizione dello studente.



Tecniche e procedure di infermieristica in video

TECH aggiorna lo studente sulle ultime tecniche, progressi educativi e all'avanguardia delle tecniche infermieristiche attuali. Il tutto in prima persona, con il massimo rigore, spiegato e dettagliato affinché tu lo possa assimilare e comprendere. E la cosa migliore è che puoi guardarli tutte le volte che vuoi.



Riepiloghi interattivi

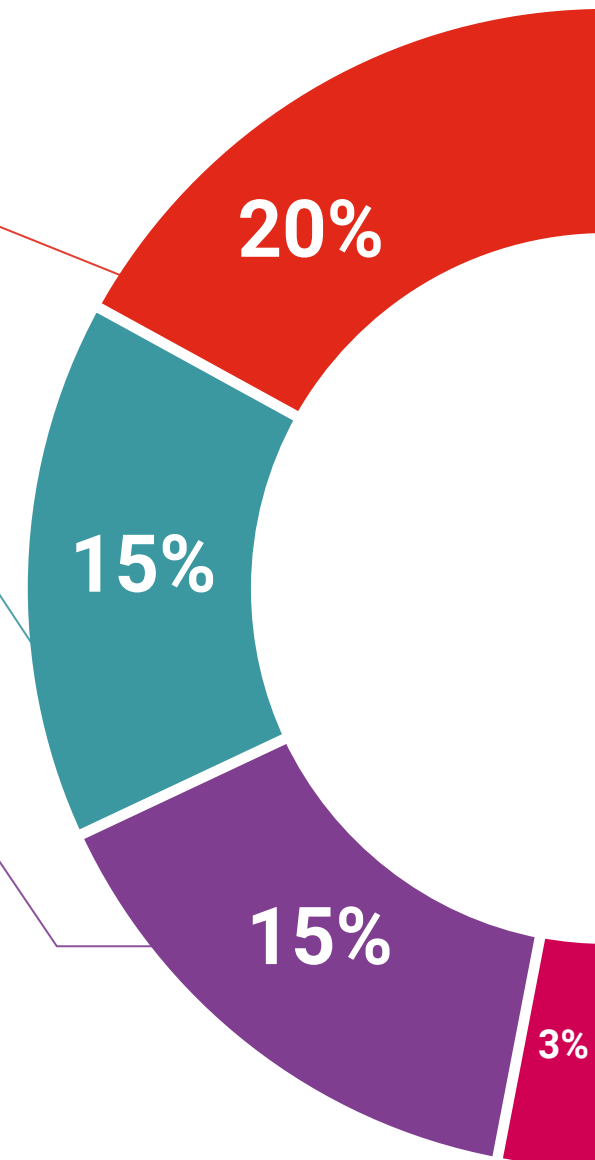
Il team di TECH presenta i contenuti in modo accattivante e dinamico in pillole multimediali che includono audio, video, immagini, diagrammi e mappe concettuali per consolidare la conoscenza.

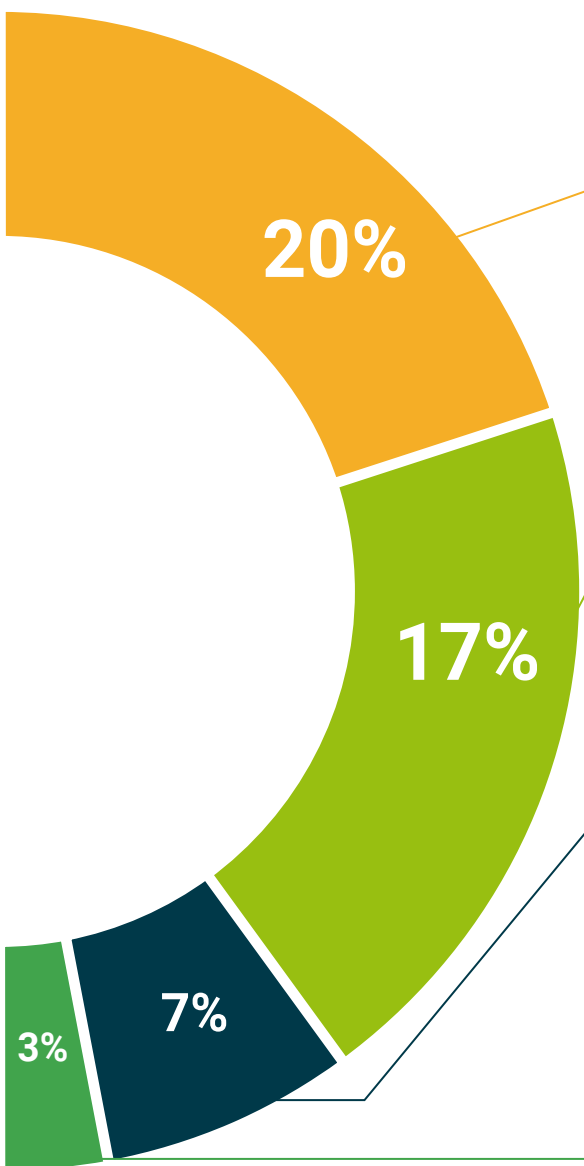
Questo esclusivo sistema di specializzazione per la presentazione di contenuti multimediali è stato premiato da Microsoft come "Caso di successo in Europa".



Lecture complementari

Articoli recenti, documenti di consenso e linee guida internazionali, tra gli altri. Nella biblioteca virtuale di TECH potrai accedere a tutto il materiale necessario per completare la tua specializzazione.





Analisi di casi elaborati e condotti da esperti

Un apprendimento efficace deve necessariamente essere contestuale. Per questa ragione, TECH ti presenta il trattamento di alcuni casi reali in cui l'esperto ti guiderà attraverso lo sviluppo dell'attenzione e della risoluzione di diverse situazioni: un modo chiaro e diretto per raggiungere il massimo grado di comprensione.



Testing & Retesting

Valutiamo e rivalutiamo periodicamente le tue conoscenze durante tutto il programma con attività ed esercizi di valutazione e autovalutazione, affinché tu possa verificare come raggiungi progressivamente i tuoi obiettivi.



Master class

Esistono evidenze scientifiche sull'utilità dell'osservazione di esperti terzi. Imparare da un esperto rafforza la conoscenza e la memoria, costruisce la fiducia nelle nostre future decisioni difficili.



Guide di consultazione veloce

TECH ti offre i contenuti più rilevanti del corso in formato schede o guide di consultazione veloce. Un modo sintetico, pratico ed efficace per aiutare lo studente a progredire nel suo apprendimento.



05 Titolo

Il Corso Universitario in Struttura dell'Apparato Locomotore in Infermieristica garantisce, oltre alla preparazione più rigorosa e aggiornata, il conseguimento di una qualifica di Corso Universitario rilasciata da TECH Università Tecnologica.



“

*Porta a termine con successo
questo programma e ricevi la
tua qualifica universitaria senza
spostamenti o fastidiose formalità”*

Questo **Corso Universitario in Struttura dell'Apparato Locomotore in Infermieristica** possiede il programma scientifico più completo e aggiornato del mercato.

Dopo aver superato la valutazione, lo studente riceverà mediante lettera certificata* con ricevuta di ritorno, la sua corrispondente qualifica di **Corso Universitario** rilasciata da **TECH Università Tecnologica**.

Il titolo rilasciato da **TECH Università Tecnologica** esprime la qualifica ottenuta nel Corso Universitario, e riunisce tutti i requisiti comunemente richiesti da borse di lavoro, concorsi e commissioni di valutazione di carriere professionali.

Titolo: **Corso Universitario in Struttura dell'Apparato Locomotore in Infermieristica**

N° Ore Ufficiali: **150 o.**



*Apostille dell'Aia. Se lo studente dovesse richiedere che il suo diploma cartaceo sia provvisto di Apostille dell'Aia, TECH EDUCATION effettuerà le gestioni opportune per ottenerla pagando un costo aggiuntivo.

futuro
salute fiducia persone
educazione informazione tutor
garanzia accreditamento insegnamento
istituzioni tecnologia apprendimento
comunità impegno
attenzione personalizzata in
conoscenza presente qualità
formazione online
sviluppo istituzioni
classe virtuale lingua

tech università
tecnologica

Corso Universitario
Struttura dell'Apparato
Locomotore in Infermieristica

- » Modalità: online
- » Durata: 6 settimane
- » Titolo: TECH Università Tecnologica
- » Dedizione: 16 ore/settimana
- » Orario: a scelta
- » Esami: online

Corso Universitario

Struttura dell'Apparato

Locomotore in Infermieristica

