

# Corso Universitario

Dipartimento Medico in Pharma  
Biotech per Infermieristica



## Corso Universitario Dipartimento Medico in Pharma Biotech per Infermieristica

- » Modalità: online
- » Durata: 6 settimane
- » Titolo: TECH Università Tecnologica
- » Dedizione: 16 ore/settimana
- » Orario: a tua scelta
- » Esami: online

Accesso al sito web: [www.techtute.com/it/infermieristica/corso-universitario/dipartimento-medico-pharma-biotech-infermieristica](http://www.techtute.com/it/infermieristica/corso-universitario/dipartimento-medico-pharma-biotech-infermieristica)

# Indice

01

Presentazione

---

*pag. 4*

02

Obiettivi

---

*pag. 8*

03

Direzione del corso

---

*pag. 12*

04

Struttura e contenuti

---

*pag. 16*

05

Metodologia

---

*pag. 20*

06

Titolo

---

*pag. 28*

# 01

# Presentazione

Per garantire la sicurezza, l'efficacia e l'eccellenza dei prodotti progettati dalle aziende farmaceutiche, è fondamentale avere un'area specializzata in materia. In questo modo, la solida esperienza e le conoscenze aggiornate dei suoi membri supportano lo sviluppo e il monitoraggio dei medicinali. È quindi essenziale che gli infermieri che lavorano in questo campo si aggiornino per non rimanere indietro rispetto agli sviluppi del settore. Per questo motivo, TECH ha progettato questo corso post-laurea, che permetterà agli studenti di approfondire le metodologie all'avanguardia degli studi clinici e le tecniche di comunicazione dei risultati scientifici innovativi. Inoltre, potrai usufruire di una modalità 100% online che ti permetterà di conciliare le tue responsabilità quotidiane con gli studi.



“

*Individua, nel corso di questo programma, tecniche rivoluzionarie con cui intraprendere la progettazione di studi clinici finalizzati allo sviluppo di prodotti farmacologici”*

Una delle principali responsabilità del Dipartimento Medico è quella di garantire la conformità agli standard sanitari e normativi per tutti i prodotti e servizi di *Pharma Biotech* che si sviluppano. A tal fine, partecipano alla conduzione di studi clinici, preparano informazioni sull'efficacia e la sicurezza clinica o comunicano ai professionisti gli ultimi sviluppi in campo sanitario. Pertanto, gli operatori sanitari che lavorano in questo campo devono tenersi aggiornati per essere all'avanguardia nella ricerca e contribuire al miglioramento della farmacologia.

Alla luce di questa situazione, TECH ha progettato questo Corso Universitario, che permette all'infermiere di aggiornarsi sul funzionamento del Dipartimento di Medicina in *Pharma Biotech*. Attraverso questo programma, approfondirai i protocolli per l'elaborazione di un piano di comunicazione scientifica o le particolarità attuali delle varie fasi degli studi clinici. Verranno inoltre esaminate le sofisticate procedure per la stesura di relazioni periodiche sulla sicurezza dei medicinali.

Inoltre, questo Corso Universitario è insegnato in un formato 100% online, offrendo allo studente un'esperienza di apprendimento unica attraverso risorse didattiche che possono essere fruite in qualsiasi momento e luogo. Inoltre, questa metodologia viene combinata con il *Relearning*, che consente all'infermiere di ridurre le ore di studio e di comprendere meglio i concetti.

Questo **Corso Universitario in Dipartimento Medico in Pharma Biotech per Infermieristica** possiede il programma scientifico più completo e aggiornato del mercato. Le caratteristiche principali del programma sono:

- ♦ Sviluppo di casi pratici presentati da specialisti in *Pharma Biotech*
- ♦ I contenuti grafici, schematici ed eminentemente pratici che forniscono informazioni scientifiche e pratiche riguardo alle discipline mediche essenziali per l'esercizio della professione
- ♦ Esercizi pratici che offrono un processo di autovalutazione per migliorare l'apprendimento
- ♦ Particolare enfasi sulle metodologie innovative
- ♦ Lezioni teoriche, domande all'esperto e/o al tutor, forum di discussione su questioni controverse e compiti di riflessione individuale
- ♦ Contenuti disponibili da qualsiasi dispositivo fisso o mobile dotato di connessione a internet



*Incorporerai nella tua pratica quotidiana le conoscenze più aggiornate sugli studi clinici e sulle diverse fasi e legislazioni che le regolano"*



“

*Grazie a TECH, potrai implementare la metodologia degli studi clinici e acquisire competenze per la progettazione, il reclutamento e il follow-up degli studi clinici”*

Il personale docente del programma comprende rinomati specialisti del settore e altre aree correlate, che forniscono agli studenti le competenze necessarie a intraprendere un percorso di studio eccellente.

Contenuti multimediali, sviluppati in base alle ultime tecnologie educative, forniranno al professionista un apprendimento coinvolgente e localizzato, ovvero inserito in un contesto reale.

La creazione di questo programma è incentrata sull'Apprendimento Basato su Problemi, mediante il quale il professionista deve cercare di risolvere le diverse situazioni che gli si presentano durante il corso. Lo studente potrà usufruire di un innovativo sistema di video interattivi creati da esperti di rinomata fama.

*Esplorerai gli Studi di Pratica Clinica Reale (RWE) e scoprirai come supportano il processo decisionale nel ciclo di vita del prodotto farmaceutico.*

*Questo Corso Universitario ti permetterà di approfondire gli ultimi progressi nei dipartimenti di Medical Affairs.*



# 02 Obiettivi

Lo scopo di questo programma è quello di fornire all'infermiere le conoscenze e le risorse essenziali più aggiornate per operare in ambito clinico. Questo ti permetterà di utilizzare le tue competenze sanitarie per contribuire al successo dell'azienda nel settore medico e farmaceutico. In questo modo, potrai garantire la conformità alle normative, una gestione efficiente dei progetti e una comunicazione ottimale con gli operatori sanitari.





“

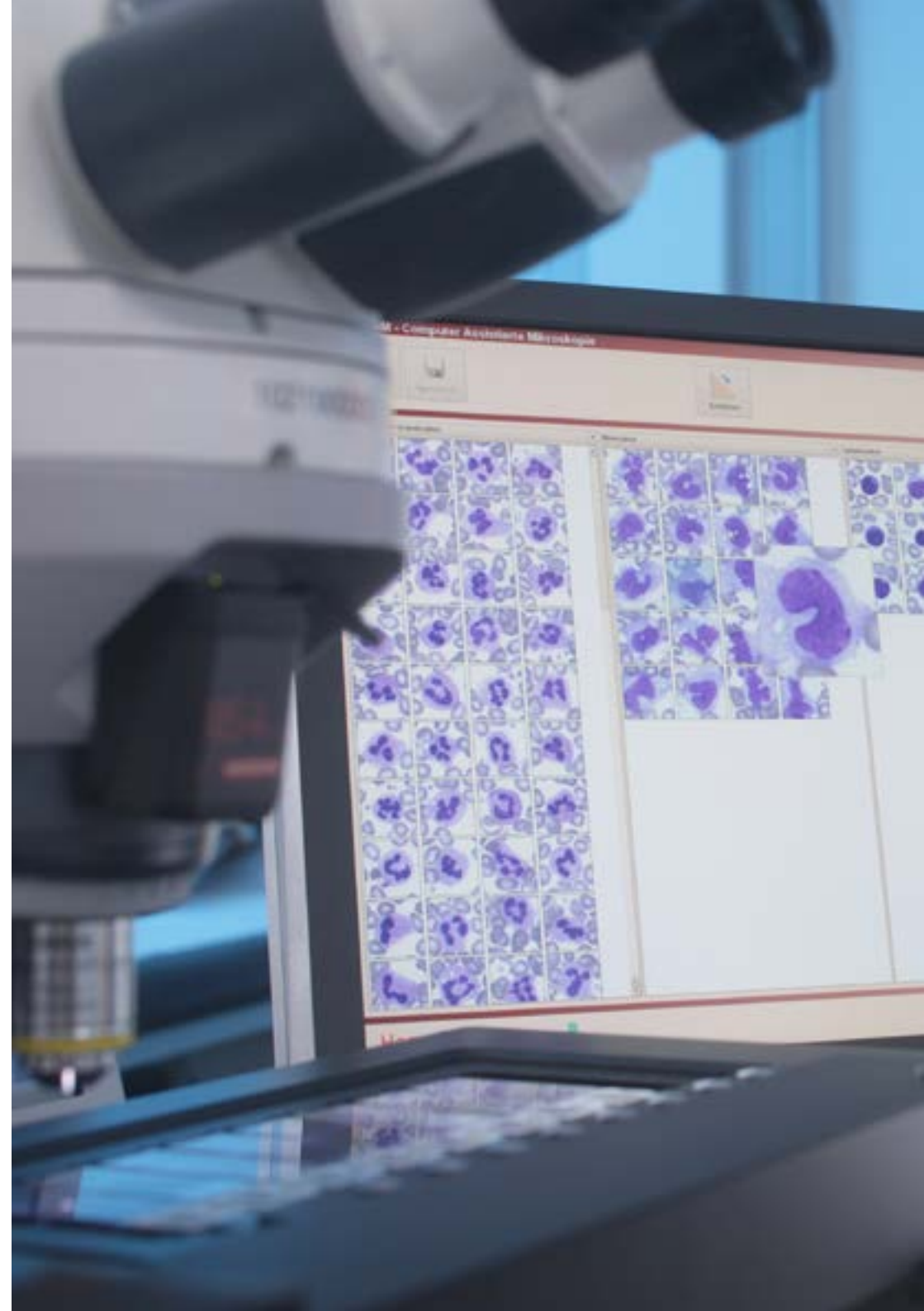
*In sole 6 settimane, otterrai una visione approfondita e aggiornata del funzionamento del Dipartimento Medico di Pharma Biotech”*



## Obiettivi generali

---

- ◆ Acquisire conoscenza della storia della direzione strategica
- ◆ Categorizzare le diverse definizioni nel tempo
- ◆ Valutare l'efficienza finanziaria
- ◆ Ottimizzare la gestione del capitale circolante
- ◆ Conoscere i diversi tipi di sistemi sanitari, come la sanità pubblica, privata/assicurativa privata e convenzionata
- ◆ Valutare le esigenze non soddisfatte del paziente e la gestione della cronicità
- ◆ Capire cos'è l'Accesso al Mercato e come nasce la necessità di questa funzione nell'industria farmaceutica
- ◆ Conoscere la struttura, l'organizzazione e le funzioni del sistema sanitario
- ◆ Approfondire i passi da seguire per pianificare l'accesso al mercato di un nuovo farmaco
- ◆ Rivedere i punti da esaminare in una fase precedente allo sviluppo del piano di accesso per conoscere l'ambiente e i concorrenti
- ◆ Conoscere le capacità e l'etica del Coach
- ◆ Comprendere l'essenza del Coaching e il suo focus sull'apprendimento
- ◆ Acquisire conoscenze di base sui concetti fondamentali della leadership e la loro applicazione nell'industria farmaceutica
- ◆ Comprendere e categorizzare le teorie sulla leadership, esplorando il processo di leadership e i diversi stili e modelli esistenti
- ◆ Ottenere uno strumento efficace per raggiungere risultati
- ◆ Definire proposte di valore uniche e differenziate





## Obiettivi specifici

---

- ◆ Comprendere il ruolo e l'obiettivo del reparto medico
- ◆ Analizzare la struttura generale del reparto medico e del team che lo compongono
- ◆ Esplorare le principali attività del reparto medico
- ◆ Collaborare con altre aree dell'azienda
- ◆ Esplorare le sfide e le tendenze attuali
- ◆ Comprendere lo scopo degli studi clinici
- ◆ Analizzare i tipi di studi clinici
- ◆ Esplorare le fasi degli studi clinici
- ◆ Definire l'obiettivo di ogni fase
- ◆ Pianificare e progettare studi clinici
- ◆ Conoscere gli aspetti etici e normativi degli studi clinici
- ◆ Approfondire la selezione e la dimensione del campione
- ◆ Raccogliere e analizzare i dati
- ◆ Definire i ruoli e le responsabilità dei diversi partecipanti alle sperimentazioni cliniche
- ◆ Esplorare nell'assegnazione casuale e tipi di accecamento
- ◆ Analizzare i dati e interpretare i risultati
- ◆ Progettare Protocolli
- ◆ Elaborare un consenso informato e la scheda informativa per i pazienti
- ◆ Conoscere lo scopo del monitoraggio negli studi clinici
- ◆ Definire le responsabilità e le funzioni del monitoraggio degli studi clinici



03

# Direzione del corso

Questo programma è caratterizzato da un personale docente altamente qualificato che impartisce conoscenze innovative. Il personale docente è composto da esperti riconosciuti nei settori della farmaceutica, della medicina e dell'economia, con una vasta esperienza professionale. In questo modo, gli studenti avranno la garanzia di acquisire conoscenze eccellenti direttamente dai principali specialisti del settore Biotech.



“

*TECH ha selezionato i migliori specialisti in Pharma Biotech per offrirti le conoscenze più all'avanguardia in questo campo"*

## Direzione



### Dott. Cardenal Otero, César

- ♦ Dirigente Farmabiomedico presso Amgen
- ♦ Autore del libro "Comunicazione di marchio personale attraverso i social media da parte dei professionisti del settore sanitario"
- ♦ Laurea in Marketing presso l'Università Prifysgol Cymru del Galles
- ♦ Laurea distintiva nel Corso *Inspiring Leadership through Emotional Intelligence* presso Case Western Reserve University
- ♦ Post-Laurea in gestione e salute dell'industria farmaceutica presso l'Università Europea
- ♦ Master in amministrazione aziendale presso il Politecnico
- ♦ Specializzazione di Social Media Marketing da Università del *Northwestern*
- ♦ Esperto Universitario in Commerce e trasporto internazionale proveniente dall'Università della Cantabria
- ♦ Diploma di Laurea in Scienze Aziendali presso l'Università di Cantabria

## Personale docente

### Dott.ssa Rodríguez Fernández, Silvia

- ♦ Consulente scientifico nell'industria farmaceutica e biotecnologica
- ♦ Project Manager di Comunicazione Scientifica presso l'Unità Medica di Boehringer Ingelheim
- ♦ Consulente scientifico senior di R&S presso Ahead Therapeutics
- ♦ Consulente Medico presso Ahead Therapeutics
- ♦ Product Manager presso il team Amgen Inflammation Marketing
- ♦ Dottorato in Immunologia Avanzata presso l'Università Autonoma di Barcellona
- ♦ MBA in Industria Farmaceutica e Biotecnologia
- ♦ Master in Immunologia Avanzata presso l'Università Autonoma di Barcellona
- ♦ Laurea in Scienze Biomediche presso l'Università Autonoma di Barcellona





# 04

## Struttura e contenuti

TECH presenta questo titolo di studio con un contenuto aggiornato che analizzerà il funzionamento e le responsabilità del Dipartimento Medico nell'Industria Farmaceutica. Inoltre, si concentrerà su questa disciplina all'interno del contesto organizzativo, sottolineando il suo ruolo informativo rispetto ai progressi terapeutici e l'importanza delle competenze scientifiche e comunicative. Tutto questo, attraverso una varietà di formati multimediali, sarà accessibile da qualsiasi luogo semplicemente utilizzando un dispositivo connesso a Internet.



“

*Indaga sulla raccolta di informazioni scientifiche rilevanti per il Dipartimento di Medical Affairs attraverso questo programma"*

## Modulo 1. Il Dipartimento Medico

- 1.1. Il Dipartimento Medico
  - 1.1.1. Struttura generale del dipartimento medico nelle differenti industrie
  - 1.1.2. Obiettivo e funzioni del dipartimento
  - 1.1.3. Ruoli nel dipartimento medico
  - 1.1.4. Come interagiscono con altri dipartimenti: Marketing, Accesso, Vendite, ecc.
  - 1.1.5. Uscita professionale reparto medico nell'industria farmaceutica
- 1.2. Studi Clinici
  - 1.2.1. Fondamenti dello sviluppo clinico
  - 1.2.2. Legislazione negli studi clinici
  - 1.2.3. Tipi di studi clinici
  - 1.2.4. Fasi degli studi clinici
    - 1.2.4.1. Studi clinici di fase I
    - 1.2.4.2. Studi clinici in fase II
    - 1.2.4.3. Studi clinici in fase III
    - 1.2.4.4. Studi clinici in fase IV
- 1.3. Metodologia degli studi clinici
  - 1.3.1. Progettazione di studi clinici
  - 1.3.2. Fasi nello sviluppo dello studio clinico
  - 1.3.3. Fattibilità degli studi clinici
  - 1.3.4. Identificazione e Selezione di Centri e Ricercatori
  - 1.3.5. Materiali e Strategie di Reclutamento
  - 1.3.6. Contratti con i Centri di Ricerca
  - 1.3.7. Protocollo
  - 1.3.8. Foglio informativo al paziente e di consenso informato
- 1.4. Monitoraggio degli Studi: Monitoraggio e controllo
  - 1.4.1. Visita di Monitoraggio
    - 1.4.1.1. Visita di Pre-Studio
    - 1.4.1.2. Visita Iniziale
    - 1.4.1.3. Visita di Monitoraggio
    - 1.4.1.4. Visita di Chiusura
  - 1.4.2. Monitoraggio Remoto
  - 1.4.3. Rapporti di Visita di Monitoraggio
  - 1.4.4. Gestione dei dati. Ottenimento dei risultati
- 1.5. Studi di Pratica Clinica Reale. RWE
  - 1.5.1. Studi RWE: progettazione, analisi, minimizzazione degli errori sistematici
  - 1.5.2. Tipi di studi RWE
  - 1.5.3. Integrazione nel piano medico
  - 1.5.4. Raccolta e comunicazione dei risultati
  - 1.5.5. Sfide attuali nell'uso delle prove e delle conoscenze di RWE
  - 1.5.6. Come RWE può sostenere il processo decisionale in tutto del ciclo di vita del prodotto
  - 1.5.7. *Ricercatore Initiated Studies/Trials e Research Collaborations*
- 1.6. Il dipartimento di *Medical Affairs*
  - 1.6.1. Che cos'è il dipartimento di *Medical Affairs*?
    - 1.6.1.1. Obiettivo e funzioni del dipartimento
    - 1.6.1.2. Struttura generale del dipartimento nelle differenti industrie
    - 1.6.1.3. Interazioni tra *Medical Affairs* e Altri Dipartimenti (Operazioni Cliniche & Dipartimenti Commerciali)
    - 1.6.1.4. Il rapporto tra le problematiche mediche e il ciclo di vita del prodotto
  - 1.6.2. Creazione di programmi di generazione dati all'avanguardia
  - 1.6.3. Il ruolo di co-leadership di Medical
  - 1.6.4. *Affairs* nelle organizzazioni farmaceutiche multifunzionali
- 1.7. Ruoli nel dipartimento di *Medical Affairs*
  - 1.7.1. Ruolo del Medical Advisor
  - 1.7.2. Funzioni del Medical Advisor
  - 1.7.3. Tattiche di coinvolgimento con HCP
    - 1.7.3.1. *Advisory Board* e programmi di promozione
    - 1.7.3.2. Pubblicazioni scientifiche
    - 1.7.3.3. Pianificazione di congressi scientifici
  - 1.7.4. Elaborazione di un piano di comunicazione medica
  - 1.7.5. Progettazione di strategia medica del prodotto
  - 1.7.6. Gestione di progetti medici e studi basati su dati reali di pratica clinica reale (RWE)
  - 1.7.7. Ruolo del *Medical Science Liaison*
    - 1.7.7.1. Funzioni del MSL: comunicazione medica e interlocutori
    - 1.7.7.2. Realizzazione di progetti medici e di gestione del territorio
    - 1.7.7.3. Investigator *Initiated Studies/Trials e Research Collaborations*
    - 1.7.7.4. Comunicazione scientifica e raccolta di *Insights*





- 1.8. *Compliance* nel dipartimento di Medical Affairs
  - 1.8.1. Concetto di *compliance* nel dipartimento medico
    - 1.8.1.1. Promozione di farmaci con obbligo di prescrizione
    - 1.8.1.2. Interazione con Professionisti e Organizzazioni Sanitarie
    - 1.8.1.3. Interazione con le Organizzazioni dei Pazienti
  - 1.8.2. Definizione di *On Label/Off Label*
  - 1.8.3. Differenze tra dipartimento commerciale e medical affairs
  - 1.8.4. Codice di buona pratica clinica nella promozione e informazione medica
- 1.9. Informazioni Mediche
  - 1.9.1. Piano completo di comunicazione
  - 1.9.2. Mezzi di comunicazione ed omnicanale
  - 1.9.3. Integrazione del piano di comunicazione nel piano medico
  - 1.9.4. Risorse informative in biomedicina
    - 1.9.4.1. Fonti internazionali: *Pubmed, Embase, WOS*, ecc.
    - 1.9.4.2. Fonti in America Latina: Indici CSIC, Ibecs, LILACS, ecc.
    - 1.9.4.3. Fonti per gli studi clinici: WHO, *ClinicalTrials*, CENTRAL di Cochrane, ecc.
    - 1.9.4.4. Fonti di informazioni sui farmaci: Bot Plus Web, FDA, ecc.
    - 1.9.4.5. Altre risorse: organismi ufficiali, siti web, società scientifiche, associazioni, agenzie di valutazione, ecc.
- 1.10. Farmacovigilanza
  - 1.10.1. Farmacovigilanza negli Studi Clinici
    - 1.10.1.1. Quadro legale e Definizioni
    - 1.10.1.2. Gestione di Eventi Avversi
  - 1.10.2. Segnalazione di Eventi Avversi.
  - 1.10.3. Rapporti Periodici sulla Sicurezza
  - 1.10.4. Farmacovigilanza negli Altri Studi Clinici: Studi Post-autorizzazione

05

# Metodologia

Questo programma ti offre un modo differente di imparare. La nostra metodologia si sviluppa in una modalità di apprendimento ciclico: *il Relearning*.

Questo sistema di insegnamento viene applicato nelle più prestigiose facoltà di medicina del mondo ed è considerato uno dei più efficaci da importanti pubblicazioni come il *New England Journal of Medicine*.





“

*Scopri il Relearning, un sistema che abbandona l'apprendimento lineare convenzionale, per guidarti attraverso dei sistemi di insegnamento ciclici: una modalità di apprendimento che ha dimostrato la sua enorme efficacia, soprattutto nelle materie che richiedono la memorizzazione”*

## In TECH Nursing School applichiamo il Metodo Casistico

In una data situazione concreta, cosa dovrebbe fare un professionista? Durante il programma affronterai molteplici casi clinici simulati ma basati su pazienti reali, per risolvere i quali dovrai indagare, stabilire ipotesi e infine fornire una soluzione. Esistono molteplici prove scientifiche sull'efficacia del metodo. I professionisti imparano meglio, in modo più veloce e sostenibile nel tempo.

*Con TECH l'infermiere sperimenta un modo di imparare che sta scuotendo le fondamenta delle università tradizionali di tutto il mondo.*



Secondo il dottor Gervas, il caso clinico è una presentazione con osservazioni del paziente, o di un gruppo di pazienti, che diventa un "caso", un esempio o un modello che illustra qualche componente clinica particolare, sia per il suo potenziale didattico che per la sua singolarità o rarità. È essenziale che il caso sia radicato nella vita professionale attuale, cercando di ricreare le condizioni reali nella pratica professionale infermieristica.

“

*Sapevi che questo metodo è stato sviluppato ad Harvard nel 1912 per gli studenti di Diritto? Il metodo casistico consisteva nel presentare agli studenti situazioni reali complesse per far prendere loro decisioni e giustificare come risolverle. Nel 1924 fu stabilito come metodo di insegnamento standard ad Harvard”*

L'efficacia del metodo è giustificata da quattro risultati chiave:

1. Gli studenti che seguono questo metodo non solo raggiungono l'assimilazione dei concetti, ma sviluppano anche la loro capacità mentale, attraverso esercizi che valutano situazioni reali e l'applicazione delle conoscenze.
2. L'apprendimento è solidamente incorporato nelle abilità pratiche che permettono al professionista in infermieristica di integrare al meglio le sue conoscenze in ambito ospedaliero o in assistenza primaria.
3. L'approccio a situazioni nate dalla realtà rende più facile ed efficace l'assimilazione delle idee e dei concetti.
4. La sensazione di efficienza degli sforzi compiuti diventa uno stimolo molto importante per gli studenti e si traduce in un maggiore interesse per l'apprendimento e in un aumento del tempo dedicato al corso.



## Metodologia Relearning

TECH coniuga efficacemente la metodologia del Caso di Studio con un sistema di apprendimento 100% online basato sulla ripetizione, che combina 8 diversi elementi didattici in ogni lezione.

Potenziamo il Caso di Studio con il miglior metodo di insegnamento 100% online: il Relearning.



*L'infermiere imparerà mediante casi reali e la risoluzione di situazioni complesse in contesti di apprendimento simulati. Queste simulazioni sono sviluppate utilizzando software all'avanguardia per facilitare un apprendimento coinvolgente.*



All'avanguardia della pedagogia mondiale, il metodo Relearning è riuscito a migliorare i livelli di soddisfazione generale dei professionisti che completano i propri studi, rispetto agli indicatori di qualità della migliore università online del mondo (Columbia University).

Mediante questa metodologia abbiamo formato più di 175.000 infermieri con un successo senza precedenti in tutte le specializzazioni indipendentemente dal carico pratico. La nostra metodologia pedagogica è stata sviluppata in un contesto molto esigente, con un corpo di studenti universitari di alto profilo socio-economico e un'età media di 43,5 anni.

*Il Relearning ti permetterà di apprendere con meno sforzo e più performance, impegnandoti maggiormente nella tua specializzazione, sviluppando uno spirito critico, difendendo gli argomenti e contrastando le opinioni: un'equazione che punta direttamente al successo.*

Nel nostro programma, l'apprendimento non è un processo lineare, ma avviene in una spirale (impariamo, disimpariamo, dimentichiamo e re-impariamo). Pertanto, combiniamo ciascuno di questi elementi in modo concentrico.

Il punteggio complessivo del sistema di apprendimento di TECH è 8.01, secondo i più alti standard internazionali.



Seguendo questo programma avrai accesso ai migliori materiali didattici, preparati appositamente per te:



#### Materiali di studio

Tutti i contenuti didattici sono creati appositamente dagli specialisti che impartiranno il corso, per fare in modo che lo sviluppo didattico sia davvero specifico e concreto.

Questi contenuti vengono poi applicati al formato audiovisivo che creerà il nostro modo di lavorare online, con le ultime tecniche che ci permettono di offrirti grande qualità in ognuno dei pezzi che metteremo a tua disposizione.



#### Tecniche e procedure di infermieristica in video

Ti aggiorniamo sulle ultime tecniche, progressi educativi, all'avanguardia delle tecniche e procedure di infermieristica. Tutto questo, in prima persona, con il massimo rigore, spiegato e dettagliato per una assimilazione e comprensione corretta. E la cosa migliore è che puoi guardarli tutte le volte che vuoi.



#### Riepiloghi interattivi

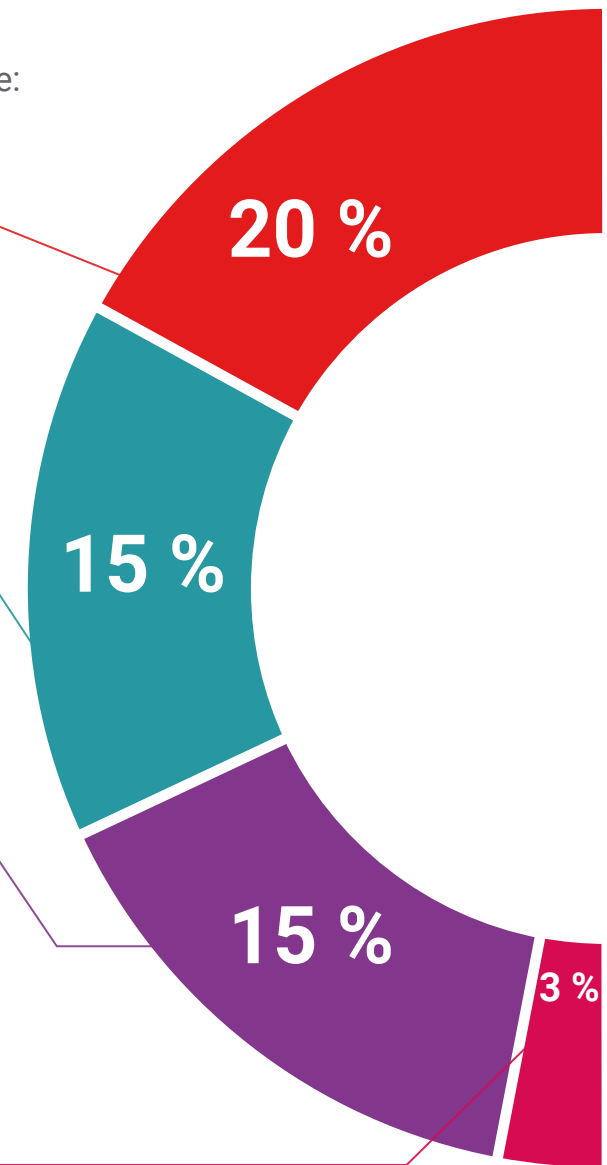
Presentiamo i contenuti in modo accattivante e dinamico tramite strumenti multimediali che includono audio, video, immagini, diagrammi e mappe concettuali per consolidare la conoscenza.

Questo sistema di preparazione unico per la presentazione di contenuti multimediali è stato premiato da Microsoft come "Caso di successo in Europa".

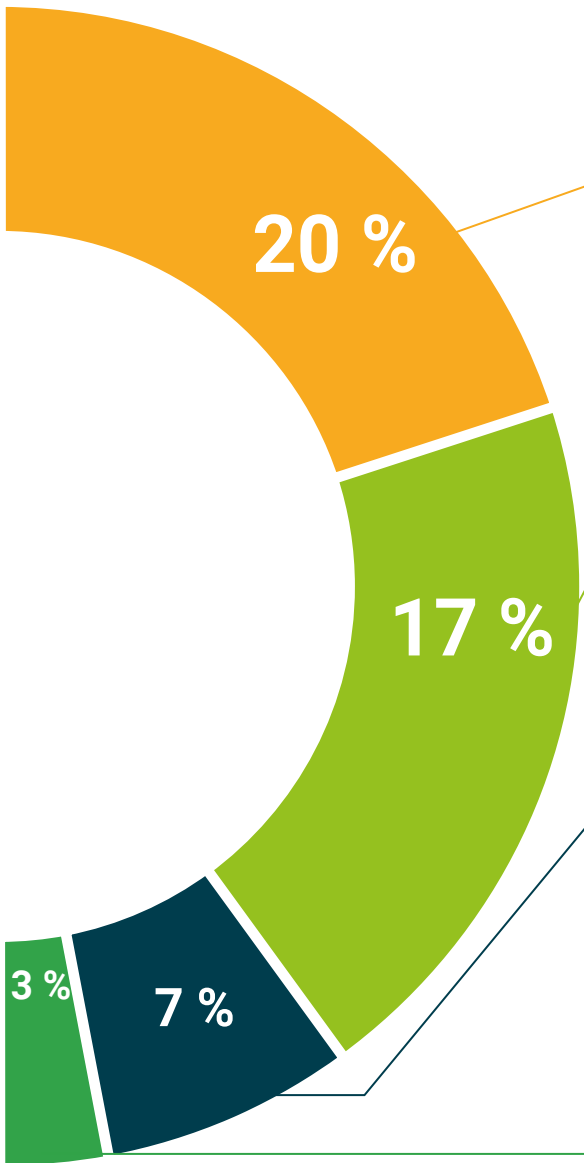


#### Letture complementari

Articoli recenti, documenti di consenso, guide internazionali...nella nostra biblioteca virtuale avrai accesso a tutto il materiale necessario per completare la tua specializzazione.







#### Analisi di casi elaborati e condotti da esperti

Un apprendimento efficace deve necessariamente essere contestuale. Proprio per questo motivo ti presenteremo il trattamento di alcuni casi reali in cui l'esperto ti farà scoprire come trattare e risolvere diverse situazioni: un modo chiaro e diretto per raggiungere il massimo grado di comprensione.



#### Testing & Retesting

Valutiamo e rivalutiamo periodicamente le tue conoscenze durante tutto il programma grazie ad attività ed esercizi di valutazione e di autovalutazione, affinché tu possa verificare come raggiungi progressivamente i tuoi obiettivi.



#### Master class

Esistono prove scientifiche sull'utilità d'osservazione di terzi esperti. La denominazione Learning from an expert rafforza le conoscenze e i ricordi e genera sicurezza nel futuro processo decisionale.



#### Guide di consultazione veloce

Ti offriamo i contenuti più rilevanti del corso in formato schede o guide di consultazione veloce. Un modo sintetico, pratico ed efficace per aiutarti a progredire nel tuo apprendimento.



# 06 Titolo

Il Corso Universitario in Dipartimento Medico in Pharma Biotech per Infermieristica garantisce, oltre alla preparazione più rigorosa e aggiornata, il conseguimento di una qualifica di Corso Universitario rilasciata da TECH Global University.



“

*Porta a termine questo programma e ricevi  
il tuo titolo universitario senza spostamenti  
o fastidiose formalità”*

Questo **Corso Universitario in Dipartimento Medico in Pharma Biotech per Infermieristica** possiede il programma scientifico più completo e aggiornato del mercato.

Dopo aver superato le valutazioni, lo studente riceverà mediante lettera certificata, con ricevuta di ritorno, la corrispondente qualifica di **Corso Universitario** rilasciata da **TECH Global University**.

Questo Corso Universitario contribuisce in modo significativo allo sviluppo della preparazione continua dei professionisti, fornisce un alto valore curricolare universitario alla loro specializzazione ed è valido al 100% per partecipare a tutti i concorsi, carriere professionali e borse di lavoro.

Titolo: **Corso Universitario in Dipartimento Medico in Pharma Biotech per Infermieristica**

ECTS: 6

N. Ore Ufficiali: 150o.



futuro  
salute fiducia persone  
educazione informazione tutor  
garanzia accreditamento insegnamento  
istituzioni tecnologia apprendimento  
comunità impegno  
attenzione personalizzata innovazione  
conoscenza presente qualità  
formazione online  
sviluppo istituzioni  
classe virtuale lingue

**tech** università  
tecnologica

**Corso Universitario**  
Dipartimento Medico  
in Pharma Biotech per  
Infermieristica

- » Modalità: online
- » Durata: 6 settimane
- » Titolo: TECH Università Tecnologica
- » Dedizione: 16 ore/settimana
- » Orario: a tua scelta
- » Esami: online



# Corso Universitario

Dipartimento Medico in Pharma  
Biotech per Infermieristica