



شهادة الخبرة الجامعية
الأنثروبولوجيا



الجامعة
التكنولوجية
tech

شهادة الخبرة الجامعية

الأنثروبولوجيا

- « طريقة التدريس: أونلاين
- « مدة الدراسة: 6 أشهر
- « المؤهل الجامعي من: TECH الجامعة التكنولوجية
- « عدد الساعات المخصصة للدراسة: 16 ساعات أسبوعياً
- « مواعيد الدراسة: وفقاً لوتيرتك الخاصة
- « الامتحانات: أونلاين

رابط الدخول إلى الموقع الإلكتروني: www.techtute.com/ae/geography-history/postgraduate-diploma/postgraduate-diploma-anthropology

الفهرس

02

الأهداف

صفحة 8

01

المقدمة

صفحة 4

05

المؤهل العلمي

صفحة 26

04

المنهجية

صفحة 18

03

الهيكل والمحتوى

صفحة 12

01

المقدمة

مع هذا البرنامج التعليمي عالي المستوى، سيقوم الطالب بتحديث معرفته في الأنثروبولوجيا بطريقة عملية ودقيقة، 100% عبر الإنترنت، دون التخلي عن التزاماته من أجل العودة إلى الجامعة.



سيسمح لك هذا البرنامج في الأنثروبولوجيا بتحديث معرفتك عن الإنسان بطريقة عملية، 100% عبر الإنترنت، دون التخلي عن أقصى درجات الدقة العلمية والأكاديمية "



تحتوي شهادة الخبرة الجامعية هذه في الأنثروبولوجيا على البرنامج الأكثر اكتمالا وحدثا في السوق. ومن أبرز ميزاتنا:

- ♦ تطوير 100 سيناريو محاكي مقدمة من قبل خبراء
- ♦ محتوياتها الرسومية والتخطيطية والعملية البارزة التي يتم تصورها بها، تجمع المعلومات العلمية والعملية عن تاريخ العالم
- ♦ آخر المستجدات عن آخر الاكتشافات في تاريخ حضاراتنا
- ♦ تحتوي على تدريبات عملية حيث يتم إجراء عملية التقييم الذاتي لتحسين التعليم
- ♦ نظام تعليمي تفاعلي يعتمد على طريقة الحالة وتطبيقها على الممارسة الحقيقية
- ♦ كل هذا سيتم استكماله من قبل الدروس النظري، أسئلة للخبراء، منتديات مناقشة حول موضوعات مثيرة للجدل وأعمال التفكير الفردي
- ♦ توفر المحتوى من أي جهاز ثابت أو محمول متصل إلى الإنترنت

في بيئة معومة، يلجأ الطلاب إلى دراسات تاريخ العالم للتحضير للوظائف والدراسات المستقبلية. حتى بالنسبة للأكاديميين والمهنيين الذين قرروا فيما بعد التخصص في مواضيع ومجالات أكثر تحديداً، توفر شهادة الخبرة الجامعية هذه في الأنثروبولوجيا التدريب الأساسي والإطار المقارن الضروري لتحليل الإنسان بعمق.

يتكون أعضاء هيئة التدريس من خبراء معترف بهم دولياً قاموا بتدريب و / أو عملوا في مؤسسات رائدة. وبالتالي فإنهم يمنحونها توجهاً أكاديمياً صارماً بناءً على الأدلة العلمية والتي ستعمل على تحديث المعرفة حول الطبيعة البشرية.

يستهدف هذا البرنامج الأشخاص المهتمين بالوصول إلى مستوى أعلى من المعرفة في الأنثروبولوجيا. هذه هي الفرصة لأخذ هذا التدريب بتنسيق 100% عبر الإنترنت دون الحاجة إلى التخلي عن الالتزامات وتسهيل العودة إلى الجامعة. يقوم الطالب بتحديث معرفته ويحصل على درجة خبرة جامعية لمواصلة النمو على المستوى الشخصي والمهني.

تمكن من تعميق المعرفة بالعالم الحالي من منظور تاريخي"



استفد من أحدث التقنيات التعليمية لمواكبة الأنثروبولوجيا
دون مغادرة المنزل.

سيكون لديك أفضل الموارد التعليمية والتي يتم تدريسها
من قبل خبراء في المجال.

شهادة الخبرة الجامعية هذه هي الخيار الأمثل للتعلم في
معرفة الطبيعة البشري منذ بداياتها



تضم في هيئة التدريس متخصصين ينتمون إلى مجال الأنثروبولوجيا، الذين يسكبون خبراتهم العملية في خبرة العمل هذه، بالإضافة إلى متخصصين معترف بهم ينتمون إلى مجتمعات رائدة وجامعات مرموقة.

بفضل محتوى الوسائط المتعددة الذي تم تطويره بأحدث التقنيات التعليمية، سيسمحون للمهني المتخصص بالتعلم حسب السياق، بما معناه، بيئة محاكاة ستوفر تعليماً غامراً مبرمجاً للتدريب في مواقف حقيقية.

يركز تصميم هذا البرنامج على التعلم القائم على حل المشكلات، والذي يجب على المعلم من خلاله محاولة حل مواقف الممارسة المهنية المختلفة التي تنشأ خلال البرنامج. للقيام بذلك، سيحصل المحترف على مساعدة من نظام مبتكر من مقاطع الفيديو التفاعلية التي أعدها خبراء معترف بهم في الأنثروبولوجيا يتمتعون بخبرة تعليمية واسعة.

الأهداف

شهادة الخبرة الجامعية هذه موجهة لأولئك الأشخاص المهتمين بمعرفة أفضل لجميع جوانب طبيعة الإنسان. سيتمكن الطالب من تحديث نفسه في الأنثروبولوجيا، والتعمق في تلك القضايا التي تحتل الصدارة في هذا المجال.



شهادة الخبرة الجامعية هذه في الأنثروبولوجيا موجهة إلى أولئك الأشخاص المهتمين
بمعرفة أفضل العالم الذي يحيط بنا”





- ♦ الوصول إلى مستوى المعرفة اللازم لإتقان الأنتروبولوجيا من خلال دراسة المراحل المختلفة للإنسان والتعمق في تطوره الثقافي والاجتماعي بالإضافة إلى تكيفه مع البيئة على مر السنين



دفعه لسيرتك الذاتية تمنحك القدرة التنافسية لأفضل
المهنيين تدريباً في سوق العمل”



الأهداف المحددة



الوحدة 1. الأنثروبولوجيا الاجتماعية I

- ◆ فهم أساسيات الأنثروبولوجيا الاجتماعية والثقافية
- ◆ التفكير بشكل نقدي في الأحداث التاريخية والواقع الحالي
- ◆ التعرف على التنوع والتعددية الثقافية
- ◆ فهم النظم الاجتماعية والثقافية والارتباطات بين أبعادها الاقتصادية والاجتماعية السياسية والرمزية

الوحدة 2. الأنثروبولوجيا الاجتماعية II

- ◆ فهم أساسيات الأنثروبولوجيا الاجتماعية والثقافية
- ◆ التفكير بشكل نقدي في الأحداث التاريخية والواقع الحالي
- ◆ التعرف على التنوع والتعددية الثقافية
- ◆ فهم النظم الاجتماعية والثقافية والارتباطات بين أبعادها الاقتصادية والاجتماعية السياسية والرمزية

الوحدة 3. الأنثروبولوجيا الاجتماعية في منطقة البحر الأبيض المتوسط

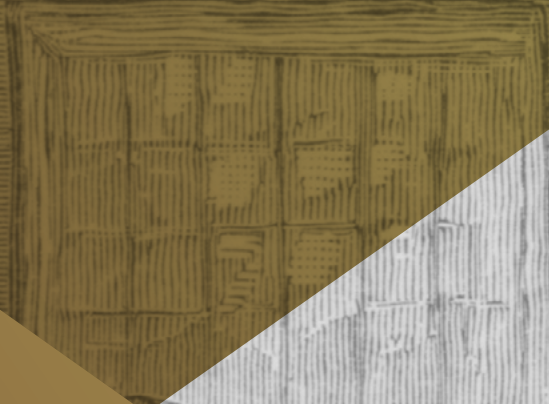
- ◆ فهم مفهوم ثقافة التنوع وتعريف النزعة العرقية وأسسها الثقافية
- ◆ تحديد الفروق بين الثقافات المتعددة والتعددية الثقافية والتفاعل الثقافي
- ◆ فهم مفهوم الهوية الاجتماعية والثقافية وعمليات بناء الهويات الجماعية في سياقات مختلفة
- ◆ فهم المبادئ المعرفية والمفاهيم الأساسية للأنثروبولوجيا الاجتماعية فيما يتعلق بمنطقة البحر الأبيض المتوسط



الهيكل والمحتوى

تم تصميم بنية المحتويات من قبل فريق من علماء أنثروبولوجيا على دراية بالأهمية الحالية للتدريب من أجل الخوض في هذا المجال من المعرفة من أجل إثراء الطالب بشكل إنساني ورفع مستوى معرفتهم في الأنثروبولوجيا من خلال أحدث التقنيات التعليمية المتاحة.





تحتوي شهادة الخبرة الجامعية في الأنثروبولوجيا على البرنامج الأكثر اكتمالاً وحدائثةً
في السوق”



الوحدة 1. الأنثروبولوجيا الاجتماعية I

- 1.1 مجال الأنثروبولوجيا الاجتماعية والثقافية
 - 1.1.1 الأنثروبولوجيا الاجتماعية والثقافية: مفهوم ومجال الدراسة
 - 2.1.1 الموضوعات المركزية لدراسة الأنثروبولوجيا الاجتماعية
 - 1.2.1.1 أصل الفرد والإنسانية
 - 2.2.1.1 الثقافة
 - 3.2.1.1 الهيكل والمجتمع والسياسة
 - 4.2.1.1 العمليات الزمنية والرموز والمعاني
 - 5.2.1.1 التمييز الاجتماعي والالتزام الاجتماعي ومراجعة الأنثروبولوجيا
 - 6.2.1.1 أنثروبولوجيا الأنثروبولوجيا
- 2.1 التيارات النظرية الرئيسية في الأنثروبولوجيا الاجتماعية I
 - 1.2.1 مذهب التطور
 - 1.1.2.1 Lewis Henry Morgan
 - 2.1.2.1 Edward Burnett Tylor
 - 2.2.1 الانتشار
 - 1.2.2.1 Wilhelm Schmidt
 - 3.2.1 الخصوصية التاريخية
 - 1.3.2.1 Franz Boas
 - 3.1 التيارات النظرية الرئيسية في الأنثروبولوجيا الاجتماعية II
 - 1.3.1 الوظيفية البريطانية
 - 1.1.3.1 Bronislaw Malinowski
 - 2.1.3.1 Radcliffe-Brown
 - 2.3.1 البنيوية الفرنسية
 - 1.2.3.1 Claude Lévi-Strauss
 - 3.3.1 الأنثروبولوجيا الرمزية
 - 1.3.3.1 Victor Turner
 - 2.3.3.1 Clifford Geertz
 - 4.3.1 المادية التاريخية والتيارات النقدية في الأنثروبولوجيا
 - 4.1 الإثنوغرافيا والعمل في الميدان
 - 1.4.1 منظورين مختلفين: المقاربة الداخلية والخارجية
 - 2.4.1 الطريقة في الأنثروبولوجيا
 - 3.4.1 ملاحظة المشارك
 - 4.4.1 تقنيات الملاحظة
 - 5.4.1 التغيير في الإثنوغرافيا

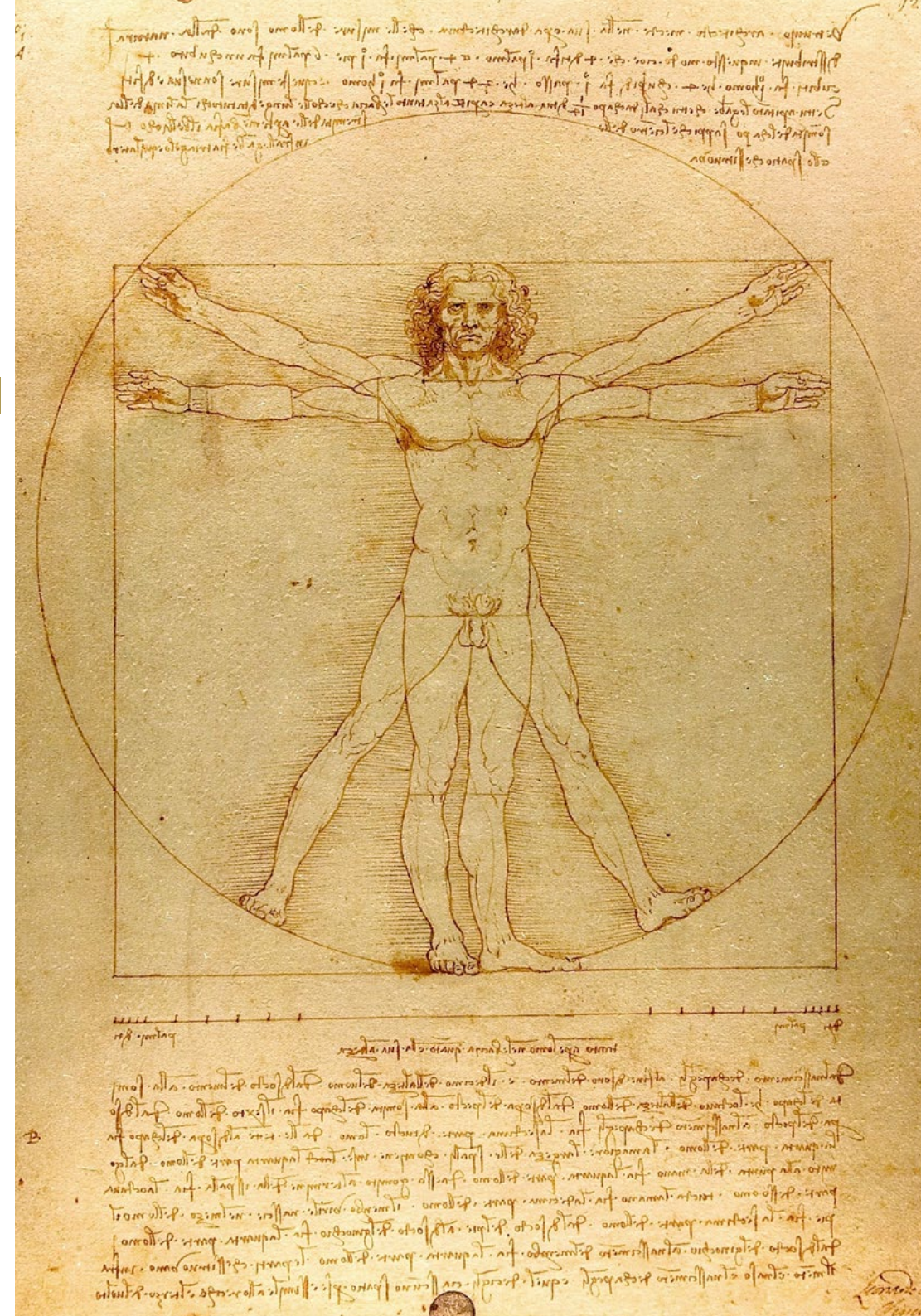
- 5.1 الأنثروبولوجيا التطبيقية
 - 1.5.1 ما هي الأنثروبولوجيا التطبيقية؟
 - 2.5.1 لمحة تاريخية عن الأنثروبولوجيا التطبيقية في بريطانيا العظمى والولايات المتحدة
 - 2.5.1 الأنثروبولوجيا التطبيقية وسياسة التنمية
- 6.1 الثقافة
 - 1.6.1 مقدمة
 - 2.6.1 النهج النظري
 - 3.6.1 محتوى الثقافة
 - 4.6.1 الجوانب الأساسية للثقافة. الرموز
 - 5.6.1 العرقية والنسبية الثقافية
 - 6.6.1 تغيير الثقافة
- 7.1 الأنثروبولوجيا اقتصادية I
 - 1.7.1 مفهوم الأنثروبولوجيا الاقتصادية
 - 2.7.1 الخلفية
 - 3.7.1 التوجه الموضوعي
 - 4.7.1 التوجه الشكلي
 - 5.7.1 توجهات أخرى
 - 1.5.7.1 الأنثروبولوجيا الاقتصادية الماركسية
 - 2.5.7.1 نماذج العملية وصنع القرار في الأنثروبولوجيا
 - 3.5.7.1 نماذج ثقافية
- 8.1 الأنثروبولوجيا اقتصادية II
 - 1.8.1 الإنتاج
 - 1.1.8.1 وسائل الإنتاج
 - 2.1.8.1 تنظيم العمل
 - 3.1.8.1 طرق الإنتاج
 - 2.8.1 توزيع السلع والخدمات
 - 3.8.1 تبادل السوق
- 9.1 الزواج
 - 1.9.1 مفهوم الزواج في المجتمع
 - 2.9.1 الجدول حول الزواج
 - 3.9.1 أنواع الزواج
 - 4.9.1 الإطار الاقتصادي للزواج
 - 5.9.1 انهيار العلاقة الزوجية

10.1. العائلة

- 1.10.1 مفهوم الأسرة في المجتمع
- 2.10.1 أنواع الأسرة
- 3.10.1 هيكل القرابة
- 4.10.1 أنواع البنوة: فروع
- 5.10.1 مفهوم القرابة

الوحدة 2. الأنثروبولوجيا الاجتماعية II

- 1.2 الأنثروبولوجيا السياسية I
 - 1.1.2 مقدمة
 - 2.1.2 مجتمعات الصياد والجمع
 - 3.1.2 المجتمعات القبلية
 - 4.1.2 رؤساء القرى والمجالس القروية، Big Men والمؤسسات الأخرى
 - 5.1.2 أشكال تنظيم المجتمع القبلي
- 2.2 الأنثروبولوجيا السياسية II
 - 1.2.2 المقر الرئيسي
 - 2.2.2 الولايات
 - 3.2.2 من الدولة القديمة إلى الدولة الحديثة
- 3.2 أنثروبولوجيا المعتقدات I
 - 1.3.2 مقدمة
 - 2.3.2 من التطورية إلى الخصوصية التاريخية
 - 3.3.2 من دوركهايم ووير إلى الوظيفية
- 4.2 أنثروبولوجيا المعتقدات II
 - 1.4.2 السحر
 - 1.1.4.2 السحرة و الشعوذة
 - 2.1.4.2 العرافة
 - 2.4.2 الدين
 - 1.2.4.2 قوى خارقة للطبيعة
 - 2.2.4.2 كائنات خارقة للطبيعة
 - 3.2.4.2 المتخصصون
- 5.2 أنثروبولوجيا المعتقدات III
 - 1.5.2 طقوس
 - 2.5.2 الخرافة





- .6.2 الجنس والثقافة
 - .1.6.2 الإثنومركزية ذكورية في الأنثروبولوجيا
 - .2.6.2 الرجال والنساء في البناء النظري
 - .3.6.2 الأنثروبولوجيا النسائية والأنثروبولوجيا النسوية والأنثروبولوجيا الجنسانية
 - .7.2 العلاقات بين الجنسين في التيارات الكلاسيكية للفكر الأنثروبولوجي
 - .1.7.2 التطور والنظام الأم والمرأة
 - .2.7.2 المرأة البدائية والمرأة المتحضرة
 - .3.7.2 الطبيعة والثقافة والمرأة
 - .4.7.2 المادية والعلاقات بين الجنسين
 - .8.2 العمل والجنس
 - .1.8.2 التقسيم الجنسي للعمل
 - .2.8.2 الإنتاج والتكاثر والخصوبة القسرية
 - .3.8.2 العبودية والمرأة والإنتاج
 - .9.2 الجنس والنوع والعرق
 - .1.9.2 نهج تاريخي أنثروبولوجي للجنس والعرق
 - .2.9.2 الجنس والعرق وكتيبات الأنثروبولوجيا
 - .3.9.2 الجنس والعرق والعبودية
 - .4.9.2 منظور النوع الاجتماعي في التنمية
 - .10.2 الممارسة الأنثروبولوجية في المواقف القصوى
 - .1.10.2 الإثنية
 - .2.10.2 العنف الطائفي
 - .3.10.2 إبادة جماعية

الوحدة 3. الأنثروبولوجيا الاجتماعية في منطقة البحر الأبيض المتوسط

- .1.3 مقدمة
 - .1.1.3 نحو أنثروبولوجيا جديدة لمجتمعات البحر الأبيض المتوسط
 - .2.3 ثقافات منطقة البحر الأبيض المتوسط
 - .1.2.3 الخصائص العامة
 - .3.3 أديان في تعايش
 - .1.3.3 الأديان في تعايش
 - .4.3 دور المرأة في منطقة البحر الأبيض المتوسط
 - .1.4.3 مقدمة
 - .2.4.3 المرأة في بيئة جنوب البحر الأبيض المتوسط والشرق الأوسط. الخصائص العامة
 - .3.4.3 تطور الحركة النسوية

- 5.3. الزواج في منطقة البحر المتوسط
- 1.5.3. الزواج في منطقة البحر المتوسط
- 2.5.3. المهر
- 6.3. الحياة والموت في البحر الأبيض المتوسط
- 1.6.3. مقدمة
- 2.6.3. عدم المساواة في الموت
- 1.2.6.3. عدم المساواة في البقاء على قيد الحياة
- 2.2.6.3. عدم المساواة في الموت المرتبطة بالجنس
- 3.2.6.3. عدم التكافؤ في معدل وفيات الأمهات
- 4.2.6.3. عدم المساواة في الموت حسب العمر: وفيات الرضع ووفيات الأطفال
- 7.3. الاقتصاد الاجتماعي في منطقة البحر الأبيض المتوسط
- 1.7.3. الخصائص العامة
- 8.3. الغذاء في منطقة البحر الأبيض المتوسط. رؤية من منظور الأنثروبولوجيا
- 1.8.3. حماية البحر الأبيض المتوسط. الملاحم العامة
- 9.3. الحفلة في البحر الأبيض المتوسط: التقاليد والحدائق والتراث
- 1.9.3. الحفلة في البحر الأبيض المتوسط. الخصائص العامة
- 10.3. تدفقات الهجرة في البحر الأبيض المتوسط
- 1.10.3. الهجرة الخارجة
- 2.10.3. الهجرة الوافدة

تجربة تدريبية فريدة ومهمة وحاسمة لتعزيز تطور
المهني



المنهجية

يقدم هذا البرنامج التدريبي طريقة مختلفة للتعلم. فقد تم تطوير منهجيتنا من خلال أسلوب التعليم المرتكز على التكرار: **Relearning** أو ما يعرف بمنهجية إعادة التعلم. يتم استخدام نظام التدريس هذا، على سبيل المثال، في أكثر كليات الطب شهرة في العالم، وقد تم اعتباره أحد أكثر المناهج فعالية في المنشورات ذات الصلة مثل مجلة نيو إنجلند الطبية (*New England Journal of Medicine*).



اكتشف منهجية *Relearning* (منهجية إعادة التعلم)، وهي نظام يتخلى عن التعلم الخطي التقليدي ليأخذك عبر أنظمة التدريس التعليم المرتكزة على التكرار: إنها طريقة تعلم أثبتت فعاليتها بشكل كبير، لا سيما في المواد الدراسية التي تتطلب الحفظ"





منهج دراسة الحالة لوضع جميع محتويات المنهج في سياقها المناسب

يقدم برنامجنا منهج ثوري لتطوير المهارات والمعرفة. هدفنا هو تعزيز المهارات في سياق متغير وتنافسي ومتطلب للغاية.



مع جامعة TECH يمكنك تجربة طريقة تعلم تهز أسس الجامعات التقليدية في جميع أنحاء العالم”

سيتم توجيهك من خلال نظام التعلم القائم على إعادة التأكيد على ما تم تعلمه، مع منهج تدريس طبيعي وتقدمي على طول المنهج الدراسي بأكمله.

منهج تعلم مبتكرة ومختلفة

إن هذا البرنامج المُقدم من خلال TECH هو برنامج تدريس مكثف، تم خلقه من الصفر، والذي يقدم التحديات والقرارات الأكثر تطلبًا في هذا المجال، سواء على المستوى المحلي أو الدولي. تعزز هذه المنهجية النمو الشخصي والمهني، متخذة بذلك خطوة حاسمة نحو تحقيق النجاح. ومنهج دراسة الحالة، وهو أسلوب يربي الأسس لهذا المحتوى، يكفل اتباع أحدث الحقائق الاقتصادية والاجتماعية والمهنية.



يعدك برنامجنا هذا لمواجهة تحديات جديدة
في بيئات غير مستقرة ولتحقيق النجاح في حياتك المهنية”

كان منهج دراسة الحالة هو نظام التعلم الأكثر استخدامًا من قبل أفضل كليات الإنسانيات في العالم منذ نشأتها. تم تطويره في عام 1912 بحيث لا يتعلم طلاب القانون القوانين بناءً على المحتويات النظرية فحسب، بل اعتمد منهج دراسة الحالة على تقديم مواقف معقدة حقيقية لهم لاتخاذ قرارات مستنيرة وتقدير الأحكام حول كيفية حلها. في عام 1924 تم تحديد هذه المنهجية كمنهج قياسي للتدريس في جامعة هارفارد. أمام حالة معينة، ما الذي يجب أن يفعله المهني؟ هذا هو السؤال الذي نواجهه في منهج دراسة الحالة، وهو منهج تعلم موجه نحو الإجراءات المتخذة لحل الحالات. طوال البرنامج، سيواجه الطلاب عدة حالات حقيقية. يجب عليهم دمج كل معارفهم والتحقيق والجدال والدفاع عن أفكارهم وقراراتهم.



سيتعلم الطالب، من خلال الأنشطة التعاونية والحالات الحقيقية،
حل المواقف المعقدة في بيئات العمل الحقيقية.

منهجية إعادة التعلم (Relearning)

تجمع جامعة TECH بين منهج دراسة الحالة ونظام التعلم عن بعد، 100% عبر الإنترنت والقائم على التكرار، حيث تجمع بين 8 عناصر مختلفة في كل درس.

نحن نعزز منهج دراسة الحالة بأفضل منهجية تدريس 100% عبر الإنترنت في الوقت الحالي وهي: منهجية إعادة التعلم والمعروفة بـ *Relearning*.



في عام 2019، حصلنا على أفضل نتائج تعليمية متفوقين بذلك على جميع الجامعات الافتراضية الناطقة باللغة الإسبانية في العالم.

في TECH ستتعلم بمنهجية رائدة مصممة لتدريب مدراء المستقبل. وهذا المنهج، في طبيعة التعليم العالمي، يسمى *Relearning* أو إعادة التعلم.

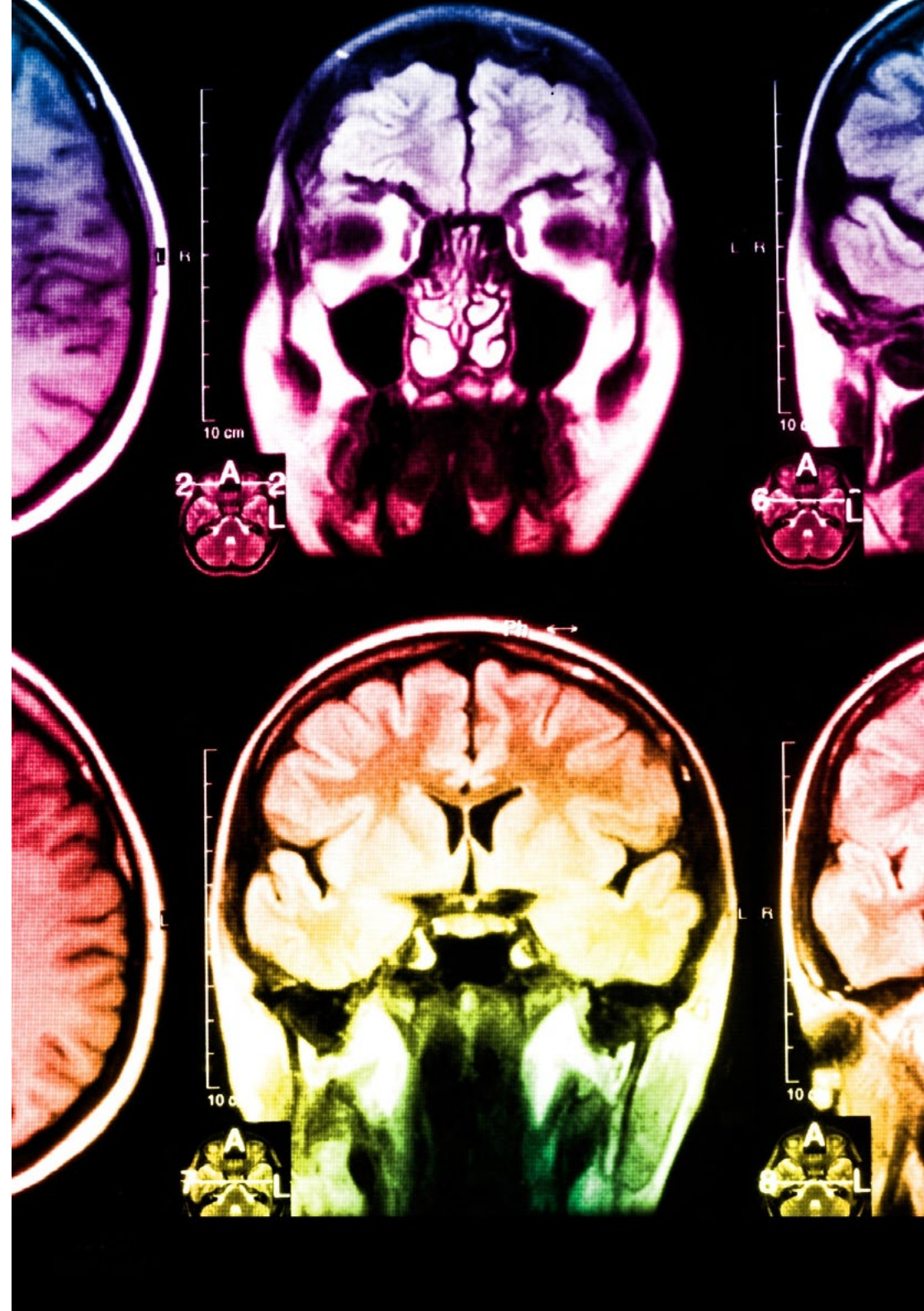
جامعتنا هي الجامعة الوحيدة الناطقة باللغة الإسبانية المصرح لها لاستخدام هذا المنهج الناجح. في عام 2019، تمكنا من تحسين مستويات الرضا العام لطلابنا من حيث (جودة التدريس، جودة المواد، هيكل الدورة، الأهداف..) فيما يتعلق بمؤشرات أفضل جامعة عبر الإنترنت باللغة الإسبانية.

في برنامجنا، التعلم ليس عملية خطية، ولكنه يحدث في شكل لولبي (نتعلم ثم نطرح ما تعلمناه جانبًا فنسأه ثم نعيد تعلمه). لذلك، نقوم بدمج كل عنصر من هذه العناصر بشكل مركزي. باستخدام هذه المنهجية، تم تدريب أكثر من 650000 خريج جامعي بنجاح غير مسبوق في مجالات متنوعة مثل الكيمياء الحيوية، وعلم الوراثة، والجراحة، والقانون الدولي، والمهارات الإدارية، وعلوم الرياضة، والفلسفة، والقانون، والهندسة، والصحافة، والتاريخ، والأسواق والأدوات المالية. كل ذلك في بيئة شديدة المتطلبات، مع طلاب جامعيين يتمتعون بمظهر اجتماعي واقتصادي مرتفع ومتوسط عمر يبلغ 43.5 عاماً.

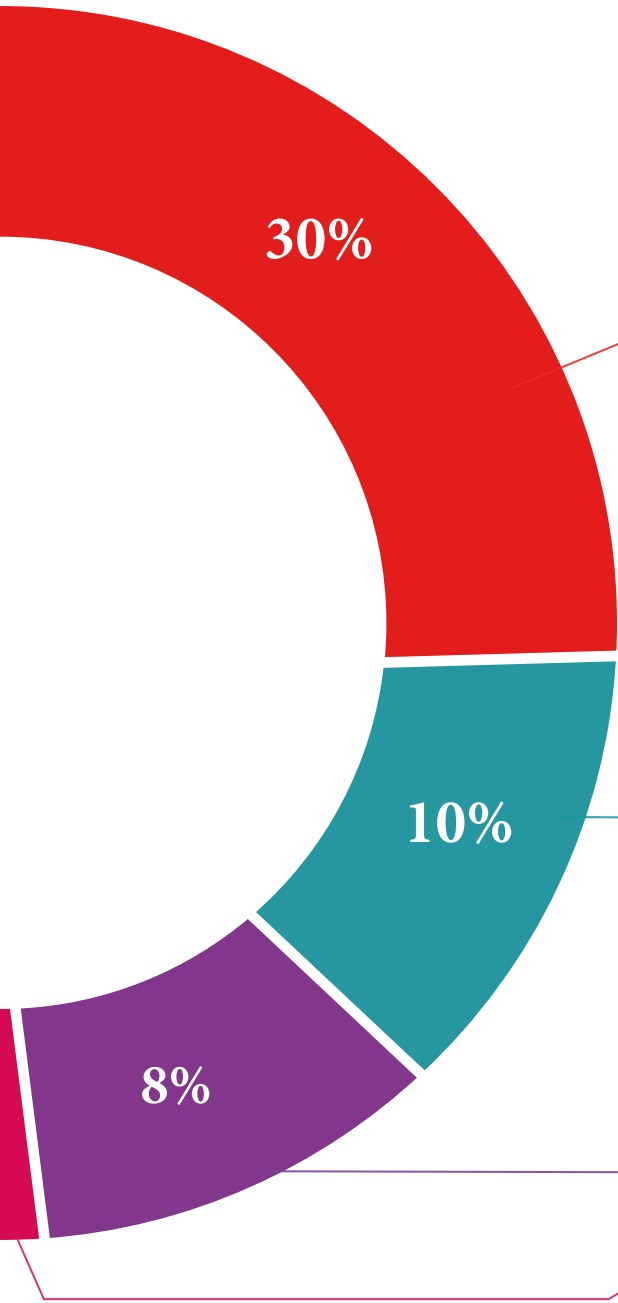
ستتيح لك منهجية إعادة التعلم والمعروفة بـ *Relearning*، التعلم بجهد أقل ومزيد من الأداء، وإشراكك بشكل أكبر في تدريبك، وتنمية الروح النقدية لديك، وكذلك قدرتك على الدفاع عن الحجج والآراء المتباينة: إنها معادلة واضحة للنجاح.

استنادًا إلى أحدث الأدلة العلمية في مجال علم الأعصاب، لا نعرف فقط كيفية تنظيم المعلومات والأفكار والصور والذكريات، ولكننا نعلم أيضًا أن المكان والسياق الذي تعلمنا فيه شيئًا هو ضروريًا لكي نكون قادرين على تذكرها وتخزينها في الحُصين بالمخ، لكي نحفظ بها في ذاكرتنا طويلة المدى.

بهذه الطريقة، وفيما يسمى التعلم الإلكتروني المعتمد على السياق العصبي، ترتبط العناصر المختلفة لبرنامجنا بالسياق الذي يطور فيه المشارك ممارسته المهنية.



يقدم هذا البرنامج أفضل المواد التعليمية المُعدَّة بعناية للمهنيين:



المواد الدراسية



يتم إنشاء جميع محتويات التدريس من قبل المتخصصين الذين سيقومون بتدريس البرنامج الجامعي، وتحديداً من أجله، بحيث يكون التطوير التعليمي محدداً وملموساً حقاً.

ثم يتم تطبيق هذه المحتويات على التنسيق السمعي البصري الذي سيخلق منهج جامعة TECH في العمل عبر الإنترنت. كل هذا بأحدث التقنيات التي تقدم أجزاء عالية الجودة في كل مادة من المواد التي يتم توفيرها للطالب.

المحاضرات الرئيسية



هناك أدلة علمية على فائدة المراقبة بواسطة الخبراء كطرف ثالث في عملية التعلم.

إن مفهوم ما يسمى *Learning from an Expert* أو التعلم من خبير يقوي المعرفة والذاكرة، ويولد الثقة في القرارات الصعبة في المستقبل.

التدريب العملي على المهارات والكفاءات



سيقومون بتنفيذ أنشطة لتطوير مهارات وقدرات محددة في كل مجال مواضيعي. التدريب العملي والديناميكيات لاكتساب وتطوير المهارات والقدرات التي يحتاجها المتخصص لنموه في إطار العولمة التي نعيشها.

قراءات تكميلية



المقالات الحديثة، ووثائق اعتمدت بتوافق الآراء، والأدلة الدولية..من بين آخرين. في مكتبة جامعة TECH الافتراضية، سيتمكن الطالب من الوصول إلى كل ما يحتاجه لإكمال تدريبه.



دراسات الحالة (Case studies)

سيقومون بإكمال مجموعة مختارة من أفضل دراسات الحالة المختارة خصيصًا لهذا المؤهل. حالات معروضة ومحللة ومدروسة من قبل أفضل المتخصصين على الساحة الدولية.



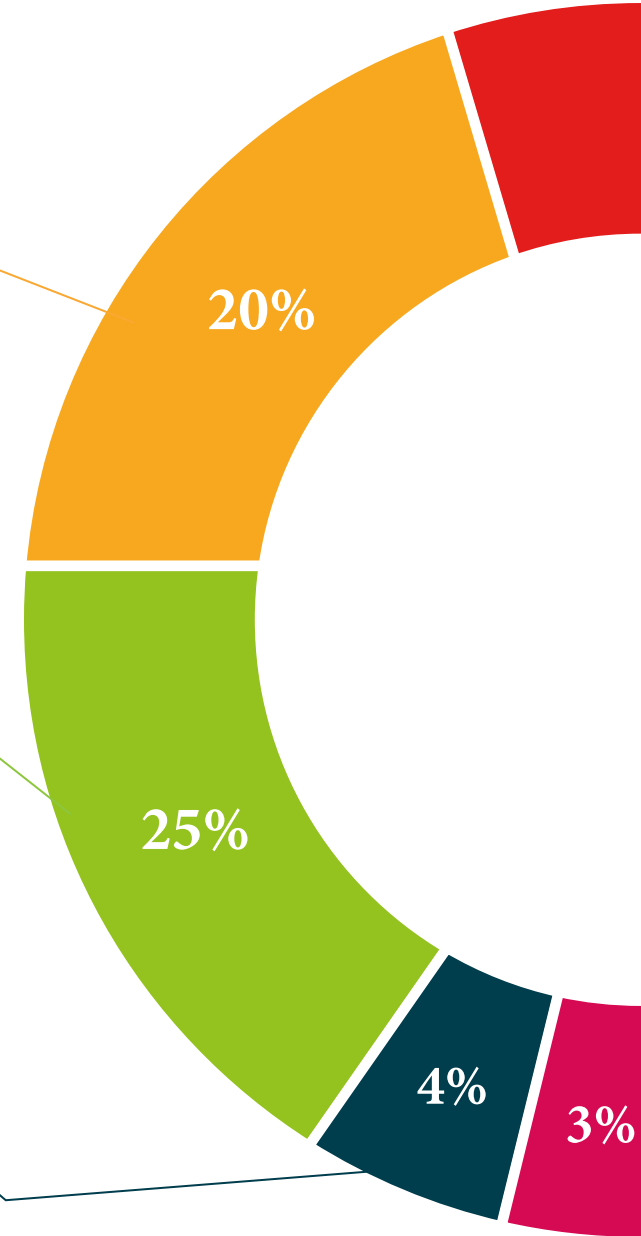
ملخصات تفاعلية

يقدم فريق جامعة TECH المحتويات بطريقة جذابة وديناميكية في أقراص الوسائط المتعددة التي تشمل الملفات الصوتية والفيديوهات والصور والرسوم البيانية والخرائط المفاهيمية من أجل تعزيز المعرفة. اعترفت شركة مايكروسوفت بهذا النظام التعليمي الفريد لتقديم محتوى الوسائط المتعددة على أنه "قصة نجاح أوروبية".



الاختبار وإعادة الاختبار

يتم بشكل دوري تقييم وإعادة تقييم معرفة الطالب في جميع مراحل البرنامج، من خلال الأنشطة والتدريبات التقييمية وذاتية التقييم: حتى يتمكن من التحقق من كيفية تحقيق أهدافه.



05

المؤهل العلمي

تضمن شهادة الخبرة الجامعية في الأنثروبولوجيا، بالإضافة إلى التدريب الأكثر دقة وتحديثاً، الحصول على شهادة اجتياز الخبرة الجامعية الصادرة عن
TECH الجامعة التكنولوجية.



اجتاز هذا البرنامج بنجاح وأحصل على شهادتك الجامعية دون الحاجة إلى
السفر أو القيام بأية إجراءات مرهقة"



تحتوي شهادة الخبرة الجامعية في الأنثروبولوجيا على البرنامج الأكثر اكتمالاً وحدائثاً في السوق.

بعد اجتياز الطالب للتقييمات، سوف يتلقى عن طريق البريد العادي* مصحوب بعلم وصول مؤهل الخبرة الجامعية ذا الصلة الصادر عن TECH الجامعة التكنولوجية.

إن المؤهل الصادر عن TECH الجامعة التكنولوجية سوف يشير إلى التقدير الذي تم الحصول عليه في شهادة الخبرة الجامعية، وسوف يفي بالمتطلبات التي عادة ما تُطلب من قبل مكاتب التوظيف ومسابقات التعيين ولجان التقييم الوظيفي والمهني.

المؤهل العلمي: شهادة الخبرة الجامعية في الأنثروبولوجيا

عدد الساعات الدراسية المعتمدة: 450 ساعة



المستقبل

الصحة

الثقة

الأشخاص

التعليم

المعلومات

الأوصياء الأكاديميون

الضمان

الاعتماد الأكاديمي

التدريس

المؤسسات

المجتمع

التقنية

الالتزام

التعلم

الجامعة
التكنولوجية
tech

الرعاية

الحاضر

الجودة

الابتكار

شهادة الخبرة الجامعية

الأنثروبولوجيا

« طريقة التدريس: أونلاين

« مدة الدراسة: 6 أشهر

« المؤهل الجامعي من: TECH الجامعة التكنولوجية

« عدد الساعات المخصصة للدراسة: 16 ساعات أسبوعيًا

« مواعيد الدراسة: وفقًا لوتيرك الخاصة

« الامتحانات: أونلاين

المعرفة

التدريب الافتراضي

المؤسسات

الفصول الافتراضية

اللغات

شهادة الخبرة الجامعية
الأنثروبولوجيا

