

Máster Título Propio Geografía





Máster Título Propio Geografía

- » Modalidad: online
- » Duración: 12 meses
- » Titulación: TECH Universidad Tecnológica
- » Acreditación: 60 ECTS
- » Horario: a tu ritmo
- » Exámenes: online

Acceso web: www.techtute.com/geografia-historia/master/master-geografia

Índice

01

Presentación

pág. 4

02

Objetivos

pág. 8

03

Competencias

pág. 14

04

Estructura y contenido

pág. 18

05

Metodología

pág. 30

06

Titulación

pág. 38

01

Presentación

Este programa de Geografía está orientado a lograr un alto nivel de dominio de la Geografía física y humana del mundo actual, haciendo énfasis en la Geografía europea, a través de la última tecnología educativa 100% online, para lograr actualizar los conocimientos de un modo práctico y riguroso, sin renunciar a las obligaciones para poder regresar a la universidad.



“

Este Máster Título Propio en Geografía permitirá actualizar tus conocimientos sobre la Geografía mundial, a nivel físico y humano, de un modo práctico, 100% online, sin renunciar al máximo rigor científico y académico”

Este Máster Título Propio en Geografía aborda los diferentes territorios de la Geografía humana y física, mientras se asegura de que los alumnos tengan un conocimiento práctico de diversas técnicas geoespaciales.

El alumnado recorrerá África, América, Europa, Asia y Oceanía, su morfología y actividad, actualizándose a través de la última evidencia científica en la era en que los satélites e instrumentos de precisión tecnológica han cambiado la forma de conocer nuestro mundo.

El ambiente urbano, la sostenibilidad o los movimientos migratorios, son flujos de desarrollo humano que se circunscriben en las regiones de formas específicas, y que afectan a la morfología de los territorios. La Geografía cultural, sensible a estos medios, es clave en los momentos en que las tecnologías digitales impregnan todas las esferas de nuestra vida y cambian sustancialmente nuestra comunicación y nuestro posicionamiento geográfico en el mundo.

Este programa está dirigido a aquellas personas interesadas en alcanzar un nivel de conocimiento superior sobre la Geografía mundial y europea. Es momento de aprovechar la oportunidad y cursar esta capacitación en un formato 100% online, sin tener que renunciar a las obligaciones, y haciendo fácil el regreso a la universidad. El alumno actualiza sus conocimientos y consigue un Máster Título Propio para seguir creciendo personal y profesionalmente.

Este **Máster Título Propio en Geografía** contiene el programa más completo y actualizado del mercado. Las características más destacadas son:

- ◆ Desarrollo de 100 escenarios simulados presentados por expertos en Geografía
- ◆ Sus contenidos gráficos, esquemáticos y eminentemente prácticos con los que están concebidos, recogen una información científica y práctica sobre la Geografía física y humana del mundo
- ◆ Novedades sobre los últimos avances en de la concreción geográfica física y situación actual de la Geografía humana en los diferentes territorios
- ◆ Contiene ejercicios prácticos donde realizar el proceso de autoevaluación para mejorar el aprendizaje
- ◆ Sistema interactivo de aprendizaje basado en el método del caso y su aplicación a la práctica real
- ◆ Todo esto se complementará con lecciones teóricas, preguntas al experto, foros de discusión de temas controvertidos y trabajos de reflexión individual
- ◆ Disponibilidad de los contenidos desde cualquier dispositivo fijo o portátil con conexión a internet



Este programa te permitirá potenciar tus capacidades y actualizar tus conocimientos en Geografía universal”

“

Este Máster Título Propio es perfecto para que conozcas la realidad geográfica del mundo y el comportamiento humano en su distribución y organización”

Incluye, en su cuadro docente, a profesionales pertenecientes al ámbito del mundo de la Geografía y la historia, que vierten en esta capacitación la experiencia de su trabajo, además de reconocidos especialistas pertenecientes a sociedades de referencia y universidades de prestigio.

Gracias a su contenido multimedia elaborado con la última tecnología educativa, permitirá al profesional un aprendizaje situado y contextual, es decir, un entorno simulado que proporcionará un aprendizaje inmersivo programado para entrenarse ante situaciones reales.

El diseño de este programa se centra en el Aprendizaje Basado en Problemas, mediante el cual el docente deberá tratar de resolver las distintas situaciones de práctica profesional que se le planteen a lo largo del curso académico. Para ello, el profesional contará con la ayuda de un novedoso sistema de vídeo interactivo realizado por reconocidos expertos en Geografía física y humana con gran experiencia docente.

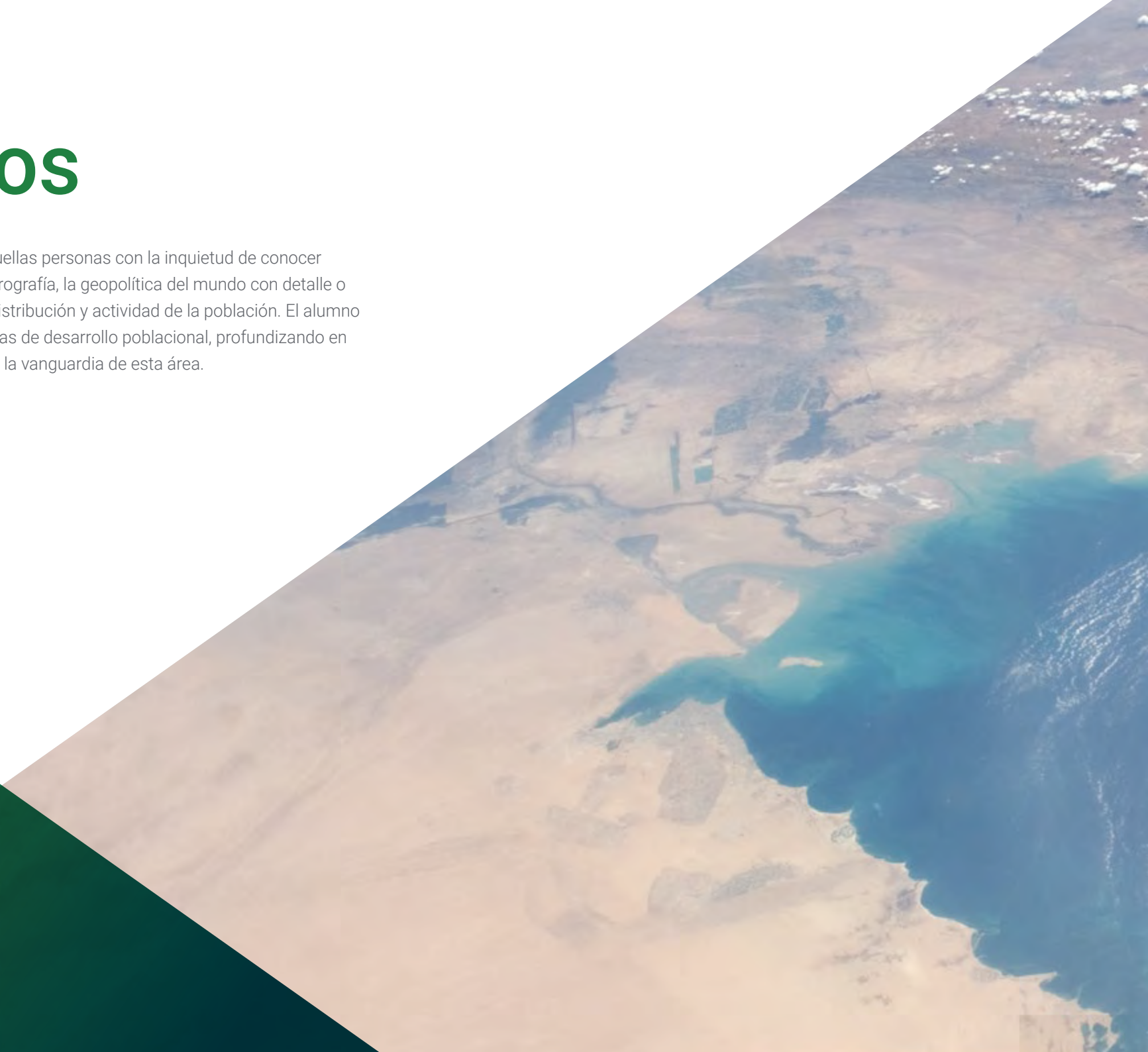
Aprovecha la última tecnología educativa para ponerte al día en Geografía humana y mundial sin moverte de casa.

Conoce la realidad del mundo y el comportamiento humano con el máximo rigor académico.



02 Objetivos

Este programa está orientado a aquellas personas con la inquietud de conocer mejor el mundo que nos rodea, la orografía, la geopolítica del mundo con detalle o el comportamiento humano en la distribución y actividad de la población. El alumno logrará actualizarse en las tendencias de desarrollo poblacional, profundizando en aquellas cuestiones que configuran la vanguardia de esta área.



“

El programa en Geografía está orientado a aquellas personas con inquietud de conocer mejor el mundo que nos rodea”

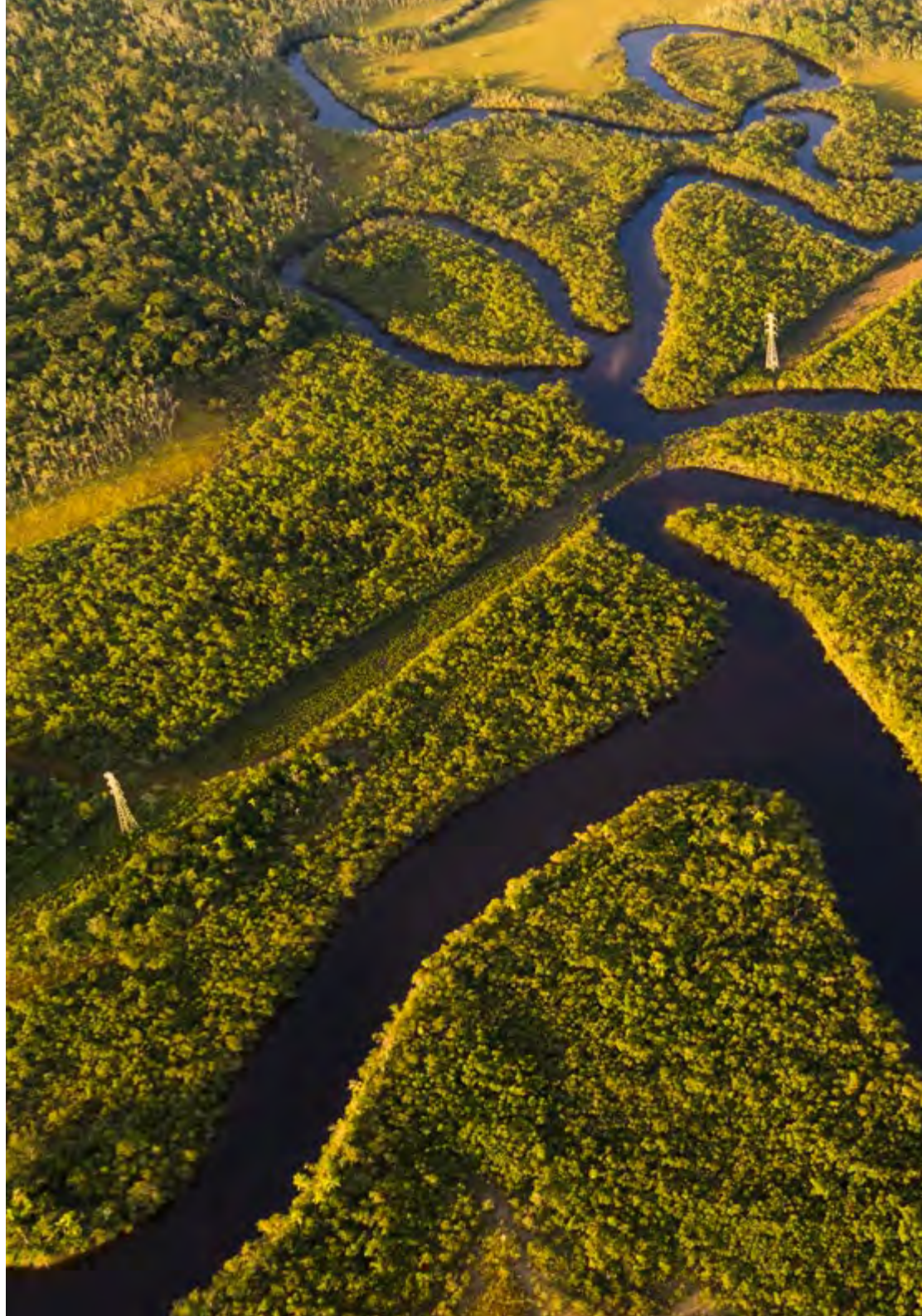


Objetivo general

- ◆ Alcanzar el nivel de conocimiento necesario para dominar la Geografía mundial, a nivel físico y humano, desde una perspectiva regional y global, con especial énfasis en el contexto europeo y español, y una visión de la organización urbanística del territorio.



Aprovecha la oportunidad y da el paso para ponerte al día en las últimas novedades en el manejo de la Geografía”





Objetivos específicos

Módulo 1. Geografía I

- ◆ Conocer los fundamentos conceptuales de la Geografía
- ◆ Poseer una amplia visión sobre el planeta Tierra y su conjunto
- ◆ Comprender la interrelación entre los fenómenos geográficos a diferentes escalas de análisis
- ◆ Entender las técnicas y las herramientas fundamentales para la obtención y el tratamiento de la información geográfica
- ◆ Saber utilizar la terminología y las técnicas aceptadas en la ciencia y la profesión geográfica

Módulo 2. Geografía II

- ◆ Conocer la diversidad geográfica
- ◆ Ser capaz de relacionar e integrar procesos demográficos y socioculturales
- ◆ Conocer el conjunto de elementos que abarca la Geografía humana en relación al cambio social moderno y contemporáneo
- ◆ Entender las estructuras socioeconómicas de la población

Módulo 3. Geografía humana I

- ◆ Conocer los contenidos temáticos de la Geografía Humana, su desarrollo epistemológico y sus métodos de investigación
- ◆ Comprender los principales procesos demo-geográficos mundiales en distintas escalas
- ◆ Relacionar e integrar procesos demográficos y socioculturales
- ◆ Entender la formación y evolución del pensamiento geográfico en el marco del conocimiento científico

Módulo 4. Geografía física I

- ◆ Transmitir ideas, problemas y soluciones a un público tanto especializado como no especializado
- ◆ Usar la terminología y las técnicas aceptadas en la ciencia y profesión geográfica
- ◆ Entender la interrelación entre los fenómenos geográficos
- ◆ Conocer los componentes, estructuras y procesos de los sistemas naturales desde una perspectiva global

Módulo 5. Geografía física II

- ◆ Usar correctamente la terminología específica de la Geografía física
- ◆ Conocer e interpretar los nuevos usos del territorio y del paisaje
- ◆ Adquirir conciencia de las implicaciones territoriales de los procesos antropogénicos y ambientales
- ◆ Planificar y ordenar el territorio
- ◆ Ser capaz de analizar, interpretar y valorar el territorio

Módulo 6. Geografía regional del mundo

- ◆ Analizar e interpretar la realidad geográfica del mundo en la actualidad
- ◆ Explicar la importancia del medio físico en la configuración y desarrollo de un país y en la configuración de un conjunto regional
- ◆ Ser capaz de debatir sobre las dinámicas y procesos pasados que afectan a la configuración actual de los grandes conjuntos regionales
- ◆ Caracterizar las peculiaridades geográficas de los espacios regionales en los que pueden agruparse los países subdesarrollados y emergentes

Módulo 7. Geografía humana II

- ◆ Demostrar el conocimiento y la comprensión crítica de las diversas formas de representación de los entornos humanos y físicos
- ◆ Conseguir una visión integral del mundo urbano y rural a diferentes escalas





- ◆ Conocer la Geografía humana económica
- ◆ Comprender la importancia del territorio en los procesos socioeconómicos

Módulo 8. Geografía de Europa

- ◆ Conocer la diversidad geográfica, física y humana de Europa
- ◆ Conocer la estructura regional, política y administrativa del continente europeo
- ◆ Entender las transformaciones demográficas recientes y su incidencia en la sociedad y en la economía
- ◆ Comprender la interacción entre los diferentes elementos geográficos en el continente europeo

Módulo 9. Geografía de España

- ◆ Conocer las características fundamentales de España en su conjunto y de las regiones españolas
- ◆ Conocer las diferencias entre las regiones españolas atendiendo a aspectos socioeconómicos y naturales
- ◆ Comprender las relaciones de España en su conjunto y entre las distintas regiones españolas en el marco transnacional
- ◆ Conocer los elementos naturales y socioeconómicos de España en su conjunto

Módulo 10. Urbanismo y ordenación del territorio

- ◆ Conocer los fundamentos conceptuales de la Geografía
- ◆ Manejar las principales técnicas y herramientas para la obtención y el tratamiento de la información geográfica
- ◆ Entender la interrelación entre los fenómenos geográficos a diferentes escalas de análisis
- ◆ Entender la formación y la evolución del pensamiento geográfico en el marco del conocimiento científico
- ◆ Conocer los aspectos básicos del espacio humanizado

03

Competencias

Al superar las evaluaciones del Máster Título Propio en Geografía, habrá adquirido las competencias profesionales necesarias para realizar un trabajo de calidad y además adquirirá nuevas habilidades y técnicas que le ayudarán a complementar los conocimientos geográficos que ya poseía previamente.





“

*Actualiza tus competencias en
Geografía física y humana del mundo”*

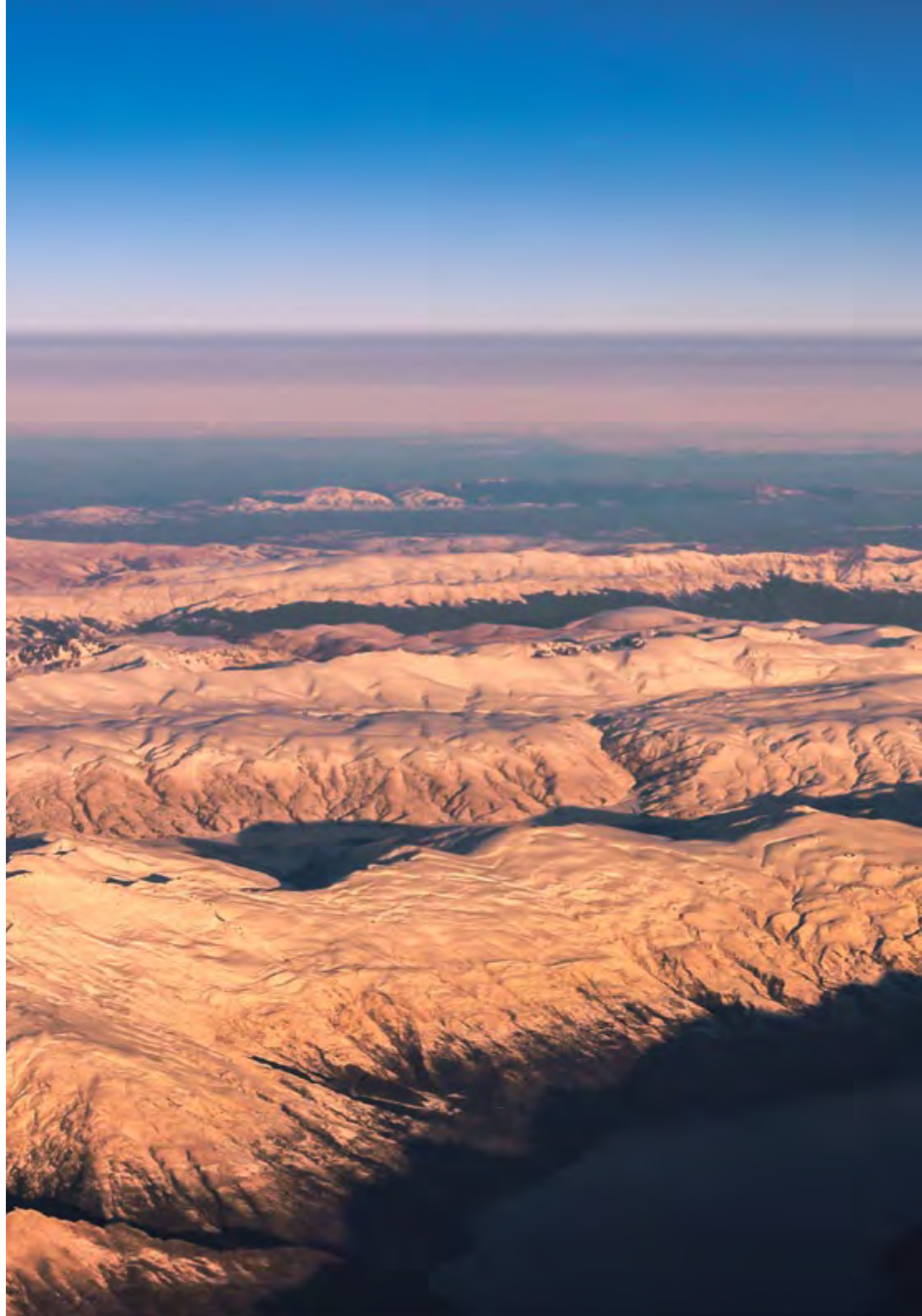


Competencias generales

- ♦ Poseer y comprender conocimientos que aporten una base u oportunidad de ser originales en el desarrollo y/o aplicación de ideas, a menudo en un contexto de investigación
- ♦ Saber aplicar los conocimientos adquiridos y su capacidad de resolución de problemas en entornos nuevos o poco conocidos dentro de contextos más amplios (o multidisciplinares) relacionados con su área de estudio
- ♦ Ser capaz de integrar conocimientos y enfrentarse a la complejidad de formular juicios a partir de una información que, siendo incompleta o limitada, incluya reflexiones sobre las responsabilidades sociales y éticas vinculadas a la aplicación de sus conocimientos y juicios
- ♦ Saber comunicar sus conclusiones y los conocimientos y razones últimas que las sustentan a públicos especializados y no especializados de un modo claro y sin ambigüedades
- ♦ Poseer las habilidades de aprendizaje que les permitan continuar estudiando de un modo que habrá de ser en gran medida autodirigido o autónomo

“

Matricúlate en el mejor programa online en Geografía del panorama universitario actual”





Competencias específicas

- ◆ Alcanzar una visión amplia sobre el planeta Tierra y su conjunto
- ◆ Relacionar los fenómenos geográficos a diferentes escalas de análisis
- ◆ Incorporar las técnicas y las herramientas fundamentales para la obtención y el tratamiento de la información geográfica
- ◆ Utilizar la terminología y las técnicas aceptadas en la ciencia y la profesión geográfica
- ◆ Relacionar e integrar procesos demográficos y socioculturales
- ◆ Entender las estructuras socioeconómicas de la población
- ◆ Identificar los principales procesos demo-geográficos mundiales en distintas escalas
- ◆ Integrar los procesos demográficos y socioculturales
- ◆ Describir la formación y evolución del pensamiento geográfico en el marco del conocimiento científico
- ◆ Transmitir ideas, problemas y soluciones a un público tanto especializado como no especializado
- ◆ Interrelacionar entre los fenómenos geográficos
- ◆ Incorporar la terminología específica de la Geografía física
- ◆ Interpretar los nuevos usos del territorio y del paisaje
- ◆ Ser consciente de las implicaciones territoriales de los procesos antropogénicos y ambientales
- ◆ Analizar, interpretar y valorar el territorio
- ◆ Interpretar la realidad geográfica del mundo en la actualidad
- ◆ Debatir sobre las dinámicas y procesos pasados que afectan a la configuración actual de los grandes conjuntos regionales
- ◆ Caracterizar las peculiaridades geográficas de los espacios regionales en los que pueden agruparse los países subdesarrollados y emergentes
- ◆ Demostrar el conocimiento y la comprensión crítica de las diversas formas de representación de los entornos humanos y físicos
- ◆ Adquirir una visión integral del mundo urbano y rural a diferentes escalas
- ◆ Comprender la importancia del territorio en los procesos socioeconómicos
- ◆ Conocer la diversidad geográfica, física y humana de Europa
- ◆ Relacionar la estructura regional, política y administrativa del continente europeo
- ◆ Describir las transformaciones demográficas recientes y su incidencia en la sociedad y en la economía
- ◆ Comprender la interacción entre los diferentes elementos geográficos en el continente europeo
- ◆ Identificar las características fundamentales de España en su conjunto y de las regiones españolas
- ◆ Diferenciar entre las regiones españolas atendiendo a aspectos socioeconómicos y naturales
- ◆ Describir las relaciones de España en su conjunto y entre las distintas regiones españolas en el marco transnacional
- ◆ Identificar los elementos naturales y socioeconómicos de España en su conjunto
- ◆ Integrar los fundamentos conceptuales de la Geografía

04

Estructura y contenido

La estructura de los contenidos ha sido diseñada por un equipo de profesionales de la Geografía física y humana, conscientes de la relevancia en la actualidad de la capacitación para poder profundizar en esta área de conocimiento, con el fin de enriquecer humanísticamente al estudiante y elevarle el nivel de conocimiento en Geografía mundial mediante las últimas tecnologías educativas disponibles.



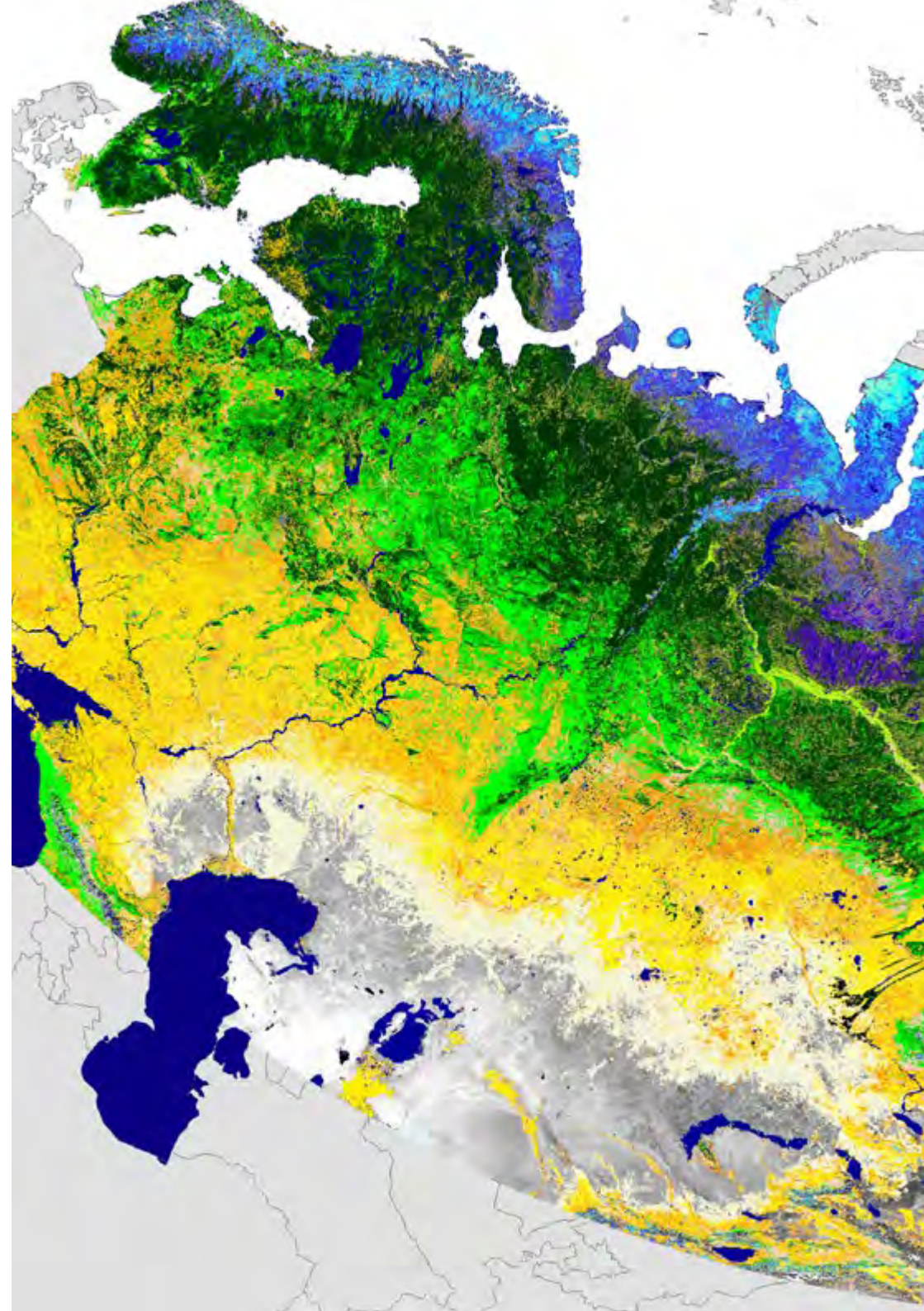


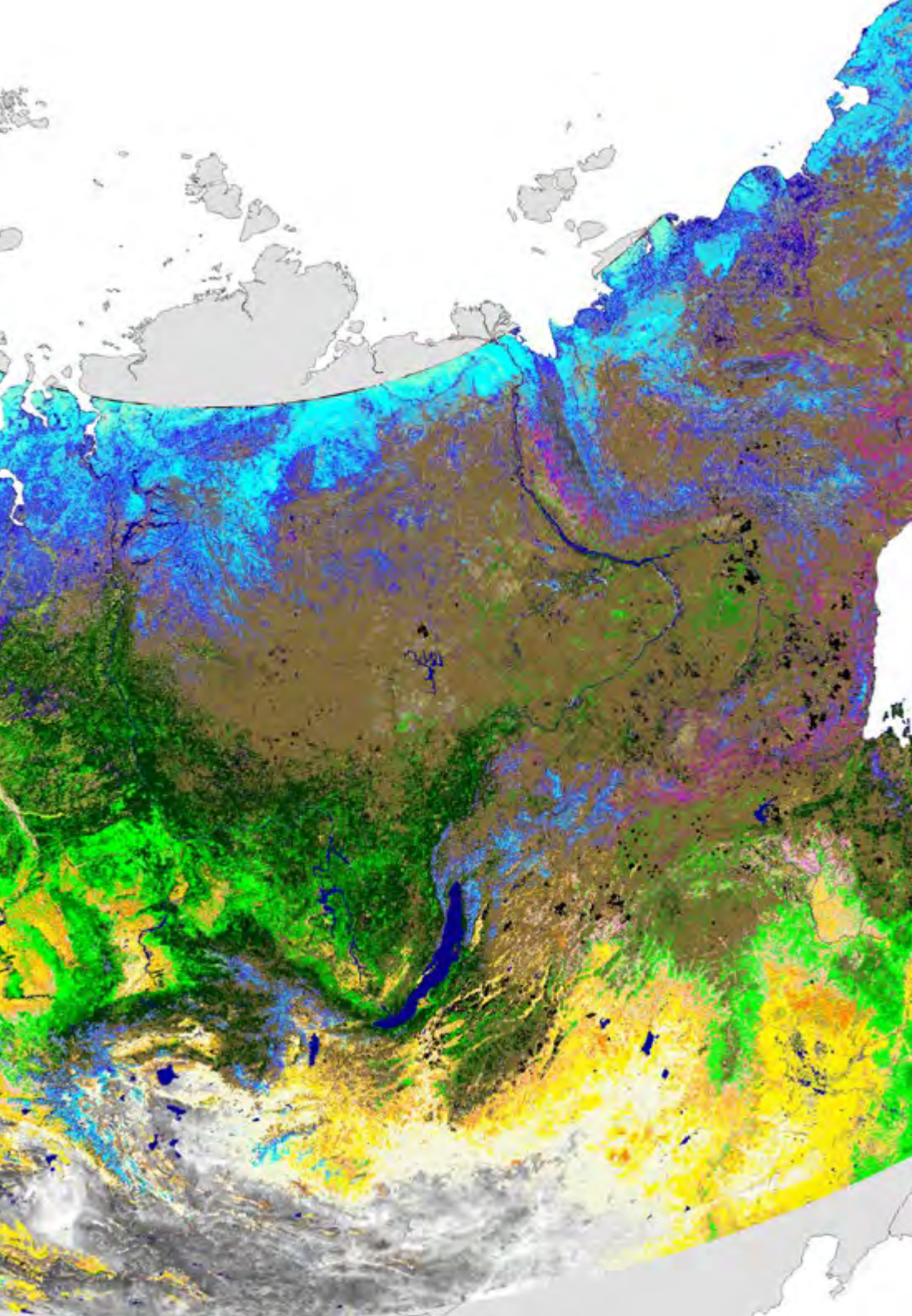
“

Este Máster Título Propio en Geografía contiene el programa más completo y actualizado del mercado”

Módulo 1. Geografía I

- 1.1. Introducción al concepto de Geografía y a sus ramas de estudio
 - 1.1.1. Geografía física
 - 1.1.2. Geografía biológica
 - 1.1.3. Geografía humana
 - 1.1.4. Geografía astronómica
 - 1.1.5. Geografía matemática
- 1.2. El planeta Tierra
 - 1.2.1. Definición del planeta Tierra
 - 1.2.2. Los movimientos de la Tierra: rotación y traslación
 - 1.2.3. El origen de las estaciones: primavera, verano, otoño e invierno
 - 1.2.4. La estructura de la Tierra
- 1.3. Proyecciones cartográficas
 - 1.3.1. Cualidades métricas
 - 1.3.2. Cualidades proyectivas
 - 1.3.3. Proyecciones modificadas
 - 1.3.4. La escala cartográfica
- 1.4. Los mapas
 - 1.4.1. Los mapas topográficos y los mapas temáticos
 - 1.4.2. Las técnicas de simbolización cartográfica
- 1.5. El clima
 - 1.5.1. La temperatura
 - 1.5.2. La presión atmosférica
 - 1.5.3. La humedad
 - 1.5.4. El viento
 - 1.5.5. Los tipos de clima en España
- 1.6. El relieve
 - 1.6.1. Definición de relieve terrestre
 - 1.6.2. La formación del relieve terrestre en la historia: las eras geológicas
 - 1.6.3. Tipos de relieve terrestre
 - 1.6.4. El relieve terrestre según sus formas
 - 1.6.5. Rasgos generales del relieve en España





- 1.7. El agua
 - 1.7.1. Concepto y características de hidrosfera
 - 1.7.2. Distribución del agua en la tierra
 - 1.7.3. Concepto y balance del ciclo hidrológico
 - 1.7.4. La contaminación hídrica
- 1.8. Vegetación y suelos
 - 1.8.1. Definición de vegetación
 - 1.8.2. Tipos de vegetación
 - 1.8.3. Definición de suelo y su tipología
 - 1.8.4. La importancia del suelo en la Tierra
 - 1.8.5. El medio físico como factor clave en la historia de la civilización
- 1.9. Interacción entre naturaleza y humanidad
 - 1.9.1. ¿Qué son los recursos naturales?
 - 1.9.2. Importancia de los recursos naturales
 - 1.9.3. Tipos de recursos naturales según su naturaleza y sus posibilidades de regeneración
 - 1.9.4. Los riesgos naturales, tecnológicos o culturales e inducidos o mixtos
- 1.10. El impacto ambiental
 - 1.10.1. Definición de impacto ambiental
 - 1.10.2. Tipos de impacto ambiental
 - 1.10.3. Los residuos: concepto y tipos
 - 1.10.4. La gestión del planeta: modelos de desarrollo

Módulo 2. Geografía II

- 2.1. La noción del paisaje integrado
 - 2.1.1. Sobre la terminología y los sentidos geográficos del paisaje
 - 2.1.2. El paisaje en la planificación ambiental y la ordenación del territorio
 - 2.1.3. La relación del concepto paisaje con los de entorno y ambiente
 - 2.1.4. El paisaje en convenciones internacionales
- 2.2. Los paisajes humanizados
 - 2.2.1. Definición
 - 2.2.2. Tipos de paisajes humanizados
 - 2.2.3. Espacio rural y ruralidad
 - 2.2.4. El concepto de desarrollo rural

- 2.3. Estudio físico de los continentes a grandes rasgos
 - 2.3.1. África
 - 2.3.2. España
 - 2.3.3. América
 - 2.3.4. Asia
 - 2.3.5. Oceanía
 - 2.3.6. Antártida
- 2.4. El paisaje de España
 - 2.4.1. El relieve
 - 2.4.2. La hidrografía peninsular
 - 2.4.3. La variedad climática
 - 2.4.4. Los paisajes naturales
- 2.5. La población
 - 2.5.1. Definición y evolución de la Geografía de la población
 - 2.5.2. Fuentes de la Geografía de la población: los censos de población, los padrones de población otras fuentes de información demográfica
 - 2.5.3. El crecimiento de la población mundial
 - 2.5.4. La distribución espacial en nuestro planeta
- 2.6. Indicadores demográficos
 - 2.6.1. Natalidad
 - 2.6.2. Fecundidad
 - 2.6.3. Nupcialidad
 - 2.6.4. Mortalidad
- 2.7. El poblamiento
 - 2.7.1. Definición
 - 2.7.2. Poblamiento rural
 - 2.7.3. Poblamiento urbano y jerarquía
 - 2.7.4. Análisis y estructura de una ciudad
 - 2.7.5. Los problemas urbanos y sus soluciones
 - 2.7.6. El poblamiento en España

- 2.8. Migración
 - 2.8.1. Definición
 - 2.8.2. Tipos de migración
 - 2.8.3. Causas de migración
 - 2.8.4. Consecuencias de migración
- 2.9. Estructuras socioeconómicas de la población
 - 2.9.1. Definición de actividad económica
 - 2.9.2. Tipos de actividades económicas
 - 2.9.3. El estudio de la población activa y no activa a partir de los censos y los padrones de población
 - 2.9.4. La Geografía económica
- 2.10. El éxodo rural en España
 - 2.10.1. Contrastes económicos entre ciudad y campo
 - 2.10.2. Fases del éxodo rural

Módulo 3. Geografía humana I

- 3.1. Geografía humana
 - 3.1.1. Definición
 - 3.1.2. El método en Geografía humana
 - 3.1.3. Geografía de la población en la evolución del pensamiento geográfico
 - 3.1.4. Diferentes etapas en la disciplina
 - 3.1.5. Principales temas de estudio
- 3.2. El conocimiento estadístico de las poblaciones
 - 3.2.1. La demografía histórica
 - 3.2.2. Fuentes históricas y metodológicas
 - 3.2.3. Fuentes civiles y religiosas
- 3.3. Fuentes estadísticas demográficas
 - 3.3.1. El censo de la población española
 - 3.3.2. El padrón municipal de la población
 - 3.3.3. Otras estadísticas
 - 3.3.4. Las encuestas demográficas

- 3.4. El crecimiento de la población mundial
 - 3.4.1. La distribución espacial de la población en nuestro planeta
 - 3.4.2. Los grandes desequilibrios de la tierra
- 3.5. Las estadísticas vitales
 - 3.5.1. El movimiento natural de la población
 - 3.5.2. Las dinámicas demográficas mundiales
 - 3.5.3. Natalidad
 - 3.5.4. Nupcialidad
 - 3.5.5. Mortalidad
 - 3.5.6. Fecundidad
 - 3.5.7. Esperanza de vida
- 3.6. Estructuras por sexo y edad de la población
 - 3.6.1. Técnicas de análisis
 - 3.6.2. Variaciones temporales y espaciales de las estructuras por sexo y edad
 - 3.6.3. El envejecimiento de la población
- 3.7. La movilidad especial de las poblaciones
 - 3.7.1. Definición de migración
 - 3.7.2. Tipos de migraciones
 - 3.7.3. Las migraciones actuales
 - 3.7.4. Los movimientos de refugiados
- 3.8. Estructuras socioeconómicas de la población
 - 3.8.1. La población y la actividad económica
 - 3.8.2. Niveles socioprofesionales y de instrucción
 - 3.8.3. Empleo, paro y subempleo
- 3.9. La población activa
 - 3.9.1. Definición
 - 3.9.2. Criterios de clasificación
 - 3.9.3. Evolución y estudio de los sectores de actividad
- 3.10. La invisibilidad de la participación femenina en el mercado de trabajo en las estadísticas oficiales
 - 3.10.1. Introducción
 - 3.10.2. La invisibilidad de la participación femenina en el mercado de trabajo a partir de las estadísticas oficiales

Módulo 4. Geografía física I

- 4.1. La Geografía física
 - 4.1.1. La Geografía y la Geografía física
 - 4.1.2. Las ramas de la Geografía física
 - 4.1.3. Fuentes para su estudio
- 4.2. Componentes del ecosistema
 - 4.2.1. Factores ecológicos: factores ecológicos abióticos y bióticos
 - 4.2.2. Flujo de energía en el ecosistema
 - 4.2.3. Flujo de materia en el ecosistema
- 4.3. Introducción a la Tierra
 - 4.3.1. La Tierra en el sistema solar
 - 4.3.2. El tamaño y la forma de la Tierra
 - 4.3.3. Los movimientos de la Tierra
 - 4.3.4. Las coordenadas geográficas
- 4.4. Los mapas
 - 4.4.1. Definición
 - 4.4.2. Evolución en la historia
 - 4.4.3. Elementos de un mapa
 - 4.4.4. Tipos de mapas
- 4.5. Geomorfología I
 - 4.5.1. Estructura interna de la Tierra
 - 4.5.2. Los materiales de la corteza terrestre
 - 4.5.3. Tectónica de placas
 - 4.5.4. Las grandes unidades morfoestructurales de la corteza terrestre
- 4.6. Geomorfología II
 - 4.6.1. Actividad volcánica
 - 4.6.2. Los procesos de alteración de las rocas
 - 4.6.3. Procesos y formas de vertiente
 - 4.6.4. Procesos y formas fluviales
 - 4.6.5. Los sistemas de erosión glacial y periglacial
 - 4.6.6. Los sistemas de erosión eólico

- 4.7. Climatología
 - 4.7.1. El concepto de climatología
 - 4.7.2. Radiación solar
 - 4.7.3. Presión y vientos
 - 4.7.4. Circulación general de la atmósfera
 - 4.7.5. Mapas meteorológicos
 - 4.7.6. Clasificaciones climáticas
 - 4.7.7. Riesgos climáticos
- 4.8. Hidrología
 - 4.8.1. El concepto de hidrología
 - 4.8.2. Factores del funcionamiento hídrico
 - 4.8.3. Hidrología continental y marina
 - 4.8.4. Grandes dominios hidrológicos
 - 4.8.5. Riesgos hidrológicos
 - 4.8.6. Representación cartográfica
- 4.9. El paisaje
 - 4.9.1. El concepto de paisaje
 - 4.9.2. Análisis del paisaje
 - 4.9.3. Tipos de paisaje
 - 4.9.4. Cambios importantes en la teoría del paisaje: la década de los 60
- 4.10. El geosistema
 - 4.10.1. Teoría del geosistema
 - 4.10.2. La renovación conceptual de la ciencia del paisaje
 - 4.10.3. Perspectivas de la investigación paisajística



Módulo 5. Geografía física II

- 5.1. Concepto de paisaje
 - 5.1.1. Introducción al estudio del paisaje
 - 5.1.2. Enfoques conceptuales y metodologías
- 5.2. Contenidos de los estudios de paisaje
 - 5.2.1. Elementos y dinámica del paisaje. Tipología del paisaje
 - 5.2.2. El paisaje integral o total. La delimitación de paisaje
- 5.3. Geografía rural
 - 5.3.1. El concepto de Geografía rural
 - 5.3.2. Fuentes para el estudio de la Geografía rural
 - 5.3.3. Características básicas de los espacios rurales
 - 5.3.4. Actividades económicas de los espacios rurales
- 5.4. Geografía urbana
 - 5.4.1. Definición de ciudad
 - 5.4.2. La morfología urbana
- 5.5. La estructura urbana
 - 5.5.1. Elementos constitutivos de la estructura urbana
 - 5.5.2. Componentes urbanos
 - 5.5.3. Áreas de la ciudad
- 5.6. Definición de ordenación del territorio
 - 5.6.1. Fuentes y metodologías para su estudio
- 5.7. La ordenación del territorio en Europa I
 - 5.7.1. De la carta europea a la estrategia territorial
- 5.8. La ordenación del territorio en Europa II
 - 5.8.1. Iniciativas europeas con repercusión territorial. Papel de fondos como FEDER y FEADER
- 5.9. La ordenación del territorio en Europa III
 - 5.9.1. La ordenación territorial en países europeos como: Francia, Reino Unido, Italia, Portugal o Alemania
- 5.10. Políticas del territorio en España
 - 5.10.1. Las políticas sectoriales y su influencia en el territorio de España. Papel de las administraciones estatal, autonómica y local
 - 5.10.2. La ordenación del territorio y las comunidades autónomas. Principales planes de ordenación territorial

Módulo 6. Geografía regional del mundo

- 6.1. La evolución del espacio geográfico
 - 6.1.1. La concepción del espacio geográfico
 - 6.1.2. Tipología de espacios
 - 6.1.3. La complejidad y diversidad de un espacio terrestre en constante evolución
- 6.2. Caracteres estructurales del desarrollo
 - 6.2.1. Los países en vías de desarrollo
 - 6.2.2. Características de los países en vías de desarrollo
- 6.3. América del Norte
 - 6.3.1. La realidad político-territorial
 - 6.3.2. La realidad económica
- 6.4. Los países subdesarrollados
 - 6.4.1. Concepto de subdesarrollo
 - 6.4.2. Características de los países subdesarrollados
- 6.5. Rusia y la constelación de países de la comunidad de estados independientes
 - 6.5.1. El papel de la CEI
 - 6.5.2. Organización de la CEI
- 6.6. China
 - 6.6.1. Organización territorial de la República Popular China
 - 6.6.2. Del socialismo al capitalismo
 - 6.6.3. China en el nuevo orden económico mundial
- 6.7. Latinoamérica
 - 6.7.1. Introducción a la realidad económica latinoamericana
 - 6.7.2. Características del modelo de crecimiento de la etapa expansiva
 - 6.7.3. Crisis, ajuste y reformas estructurales en la década de los ochenta
 - 6.7.4. Dificultades para conseguir un crecimiento económico estable
- 6.8. África Subsahariana
 - 6.8.1. Subregiones de África Subsahariana
 - 6.8.2. Los países más necesitados

- 6.9. Países árabes-islámicos
 - 6.9.1. Estados y territorios
 - 6.9.2. Los déficits institucionales
 - 6.9.3. El Islam y la economía de mercado
- 6.10. La realidad geográfica actual
 - 6.10.1. Desequilibrios y desigualdades espaciales

Módulo 7. Geografía humana II

- 7.1. Fundamentos teóricos de la Geografía urbana
 - 7.1.1. Geografía urbana como concepto
 - 7.1.2. El crecimiento urbano y sus manifestaciones actuales
- 7.2. El sistema Inter-Urbano
 - 7.2.1. Niveles de jerarquía
 - 7.2.2. Área de influencia urbana
 - 7.2.3. Principales áreas y ejes urbanos
- 7.3. El sistema Intra-Urbano
 - 7.3.1. Principales elementos del sistema
 - 7.3.2. La estructura urbana
 - 7.3.3. El sector central como área de referencia de la estructura urbana
 - 7.3.4. Teorías y modelos explicativos de la estructura de la ciudad
 - 7.3.5. La morfología urbana
- 7.4. Geografía rural
 - 7.4.1. El concepto de "lo rural"
 - 7.4.2. Formación y organización de los espacios rurales tradicionales
- 7.5. Espacios rurales y actividad agraria
 - 7.5.1. Del ecosistema al agrosistema: los condicionantes de la actividad agraria
 - 7.5.2. Sistemas agrícolas
 - 7.5.3. Actividad agraria y desafíos globales: seguridad alimentaria y cambio climático
- 7.6. Geografía Industrial
 - 7.6.1. Introducción general
 - 7.6.2. Las lógicas del funcionamiento económico capitalista
 - 7.6.3. El estudio de la empresa en Geografía industrial
 - 7.6.4. El comportamiento territorial de la industria
 - 7.6.5. El análisis de los sistemas industriales
- 7.7. Rasgos generales de las actividades terciarias
 - 7.7.1. Definición e importancia de las actividades terciarias
 - 7.7.2. Evolución de las actividades terciarias
 - 7.7.3. Clasificación de las actividades terciarias
 - 7.7.4. Distribución territorial de los servicios
- 7.8. El comercio
 - 7.8.1. Introducción a la Geografía comercial
 - 7.8.2. La importancia del comercio y los servicios en la estructuración del territorio
 - 7.8.3. Relación entre nuevos formatos comerciales y expansión urbana
 - 7.8.4. El centro urbano
- 7.9. Los transportes
 - 7.9.1. Introducción a los conceptos y técnicas geográficas de análisis de redes y flujos de transporte
 - 7.9.2. Los condicionantes humanos de implantación de las redes de transporte
 - 7.9.3. Movilidad de los individuos
 - 7.9.4. El transporte de mercancías
- 7.10. El turismo
 - 7.10.1. Introducción a los flujos turísticos mundiales
 - 7.10.2. El territorio español como marco de la actividad turística
 - 7.10.3. La distribución espacial del turismo internacional

Módulo 8. Geografía de Europa

- 8.1. El espacio europeo
 - 8.1.1. La definición del espacio europeo
 - 8.1.2. Señas de identidad
 - 8.1.3. El problema de los límites
- 8.2. La Unión Europea
 - 8.2.1. El marco institucional
 - 8.2.2. Instrumentos de gestión
- 8.3. El relieve
 - 8.3.1. La configuración del relieve
 - 8.3.2. La historia geológica
 - 8.3.3. Las grandes unidades morfoestructurales
- 8.4. El clima
 - 8.4.1. Las condiciones del clima
 - 8.4.2. Regionalización climática
- 8.5. Ámbitos biogeográficos y regiones naturales
 - 8.5.1. Ámbitos biogeográficos y regiones naturales
 - 8.5.2. La problemática ambiental
- 8.6. La economía
 - 8.6.1. El desarrollo económico y social de los pueblos europeos
 - 8.6.2. Las actividades económicas y el mercado de trabajo
 - 8.6.3. El estado de bienestar: educación y sanidad
- 8.7. La población y los asentamientos humanos
 - 8.7.1. Densidad y reparto espacial de la población europea
 - 8.7.2. Dinámica natural y migratoria
- 8.8. La agricultura
 - 8.8. Agricultura y espacios rurales europeos
- 8.9. La industria europea
 - 8.9.1. La industria europea
 - 8.9.2. Globalización y deslocalización industrial
 - 8.9.3. La política industrial de la Unión Europea

- 8.10. El sistema urbano europeo
 - 8.10.1. Historia del desarrollo urbano en Europa
 - 8.10.2. Organización del sistema urbano europeo
- 8.11. La financiación de la Unión Europea
 - 8.11.1. ¿Cómo funciona la financiación de la Unión Europea?
 - 8.11.2. Modalidades de gestión
 - 8.11.3. Tipos de financiación

Módulo 9. Geografía de España

- 9.1. Geografía de España
 - 9.1.1. La situación
 - 9.1.2. La posición y la configuración
 - 9.1.3. El territorio peninsular y la división política
- 9.2. El relieve
 - 9.2.1. La meseta y las cordilleras interiores y circundantes
- 9.3. Clima, hidrología y biogeografía
 - 9.3.1. Características generales del clima
 - 9.3.2. La circulación hídrica
 - 9.3.3. Las aguas marinas
 - 9.3.4. Los suelos y la vegetación
- 9.4. Riesgos naturales
 - 9.4.1. Los efectos de los riesgos naturales
 - 9.4.2. Riesgos con origen geológico
 - 9.4.3. Riesgos climáticos
 - 9.4.4. Los riesgos inducidos
 - 9.4.5. Áreas protegidas
- 9.5. La población y el poblamiento
 - 9.5.1. Evolución histórica de la población
 - 9.5.2. Natalidad, fecundidad y nupcionalidad
 - 9.5.3. Mortalidad
 - 9.5.4. Las causas y las consecuencias de la migración
 - 9.5.5. Migraciones exteriores e interiores
 - 9.5.6. Evolución y estructuras de las ciudades españolas

- 9.6. Las actividades agrarias en España
 - 9.6.1. Agricultura
 - 9.6.2. Ganadería
 - 9.6.3. La pesca
- 9.7. El sector industrial en España
 - 9.7.1. Evolución
 - 9.7.2. Principales ciudades industriales
 - 9.7.3. La industria española en el capitalismo global
- 9.8. Los servicios y el transporte
 - 9.8.1. Características del sector servicios en España
 - 9.8.2. El transporte
- 9.9. Las actividades comerciales en España
 - 9.9.1. El comercio interior
 - 9.9.2. El comercio exterior
- 9.10. El turismo en España
 - 9.10.1. Características generales
 - 9.10.2. Las principales zonas turísticas en España

Módulo 10. Urbanismo y ordenación del territorio

- 10.1. Introducción
 - 10.1.1. La ciudad en la historia
 - 10.1.2. El proceso de urbanización
- 10.2. Ciudad y territorio
 - 10.2.1. Los condicionantes geográficos del hecho urbano: situación y territorio
- 10.3. La morfología urbana
 - 10.3.1. El análisis de la morfología urbana
 - 10.3.1.1. Plano
 - 10.3.1.2. Construcción urbana
 - 10.3.1.3. Usos del suelo





- 10.4. Actuaciones sobre el paisaje urbano
 - 10.4.1. Características generales
 - 10.4.2. Renovación y rehabilitación urbana
- 10.5. Las áreas urbanas
 - 10.5.1. Las diferentes áreas urbanas
 - 10.5.2. La red viaria y el transporte urbano
- 10.6. La población y las actividades económicas urbanas
 - 10.6.1. La población urbana
 - 10.6.2. Las actividades económicas urbanas
- 10.7. Modelos de estructura interna de la ciudad
 - 10.7.1. Teorías clásicas sobre estructura urbana
 - 10.7.2. Teorías recientes sobre estructura urbana
- 10.8. El planeamiento urbanístico
 - 10.8.1. Introducción
 - 10.8.2. El planeamiento municipal: planes generales de ordenación urbanística
 - 10.8.3. El planeamiento de las áreas de expansión de la ciudad
- 10.9. Cambio climático
 - 10.9.1. Consecuencias del cambio climático
- 10.10. El desarrollo sostenible
 - 10.10.1. El desarrollo sostenible y las zonas urbanas



*Una experiencia de capacitación
única, clave y decisiva para
impulsar tu desarrollo profesional”*

05

Metodología

Este programa de capacitación ofrece una forma diferente de aprender. Nuestra metodología se desarrolla a través de un modo de aprendizaje de forma cíclica: **el Relearning**.

Este sistema de enseñanza es utilizado, por ejemplo, en las facultades de medicina más prestigiosas del mundo y se ha considerado uno de los más eficaces por publicaciones de gran relevancia como el ***New England Journal of Medicine***.





“

Descubre el Relearning, un sistema que abandona el aprendizaje lineal convencional para llevarte a través de sistemas cíclicos de enseñanza: una forma de aprender que ha demostrado su enorme eficacia, especialmente en las materias que requieren memorización”

Estudio de Caso para contextualizar todo el contenido

Nuestro programa ofrece un método revolucionario de desarrollo de habilidades y conocimientos. Nuestro objetivo es afianzar competencias en un contexto cambiante, competitivo y de alta exigencia.

“

Con TECH podrás experimentar una forma de aprender que está moviendo los cimientos de las universidades tradicionales de todo el mundo”



Accederás a un sistema de aprendizaje basado en la reiteración, con una enseñanza natural y progresiva a lo largo de todo el temario.



El alumno aprenderá, mediante actividades colaborativas y casos reales, la resolución de situaciones complejas en entornos empresariales reales.

Un método de aprendizaje innovador y diferente

El presente programa de TECH es una enseñanza intensiva, creada desde 0, que propone los retos y decisiones más exigentes en este campo, ya sea en el ámbito nacional o internacional. Gracias a esta metodología se impulsa el crecimiento personal y profesional, dando un paso decisivo para conseguir el éxito. El método del caso, técnica que sienta las bases de este contenido, garantiza que se sigue la realidad económica, social y profesional más vigente.

“*Nuestro programa te prepara para afrontar nuevos retos en entornos inciertos y lograr el éxito en tu carrera*”

El método del caso ha sido el sistema de aprendizaje más utilizado por las mejores escuelas de Geografía e Historia del mundo desde que éstas existen. Desarrollado en 1912 para que los estudiantes de Derecho no solo aprendiesen las leyes a base de contenidos teóricos, el método del caso consistió en presentarles situaciones complejas reales para que tomaran decisiones y emitieran juicios de valor fundamentados sobre cómo resolverlas. En 1924 se estableció como método estándar de enseñanza en Harvard.

Ante una determinada situación, ¿qué debería hacer un profesional? Esta es la pregunta a la que nos enfrentamos en el método del caso, un método de aprendizaje orientado a la acción. A lo largo del programa, los estudiantes se enfrentarán a múltiples casos reales. Deberán integrar todos sus conocimientos, investigar, argumentar y defender sus ideas y decisiones.

Relearning Methodology

TECH aúna de forma eficaz la metodología del Estudio de Caso con un sistema de aprendizaje 100% online basado en la reiteración, que combina 8 elementos didácticos diferentes en cada lección.

Potenciamos el Estudio de Caso con el mejor método de enseñanza 100% online: el Relearning.

En 2019 obtuvimos los mejores resultados de aprendizaje de todas las universidades online en español en el mundo.

En TECH aprenderás con una metodología vanguardista concebida para capacitar a los directivos del futuro. Este método, a la vanguardia pedagógica mundial, se denomina Relearning.

Nuestra universidad es la única en habla hispana licenciada para emplear este exitoso método. En 2019, conseguimos mejorar los niveles de satisfacción global de nuestros alumnos (calidad docente, calidad de los materiales, estructura del curso, objetivos...) con respecto a los indicadores de la mejor universidad online en español.





En nuestro programa el aprendizaje no es un proceso lineal, sino que sucede en espiral (aprender, desaprender, olvidar y reaprender). Por eso, combinamos cada uno de estos elementos de forma concéntrica. Con esta metodología se han capacitado más de 650.000 graduados universitarios con un éxito sin precedentes en ámbitos tan distintos como la bioquímica, la genética, la cirugía, el derecho internacional, las habilidades directivas, las ciencias del deporte, la filosofía, el derecho, la ingeniería, el periodismo, la historia o los mercados e instrumentos financieros. Todo ello en un entorno de alta exigencia, con un alumnado universitario de un perfil socioeconómico alto y una media de edad de 43,5 años.

El Relearning te permitirá aprender con menos esfuerzo y más rendimiento, implicándote más en tu capacitación, desarrollando el espíritu crítico, la defensa de argumentos y el contraste de opiniones: una ecuación directa al éxito.

A partir de la última evidencia científica en el ámbito de la neurociencia, no solo sabemos organizar la información, las ideas, las imágenes y los recuerdos, sino que sabemos que el lugar y el contexto donde hemos aprendido algo es fundamental para que seamos capaces de recordarlo y almacenarlo en el hipocampo, para retenerlo en nuestra memoria a largo plazo.

De esta manera, y en lo que se denomina Neurocognitive context-dependent e-learning, los diferentes elementos de nuestro programa están conectados con el contexto donde el participante desarrolla su práctica profesional.

Este programa ofrece los mejores materiales educativos, preparados a conciencia para los profesionales:



Material de estudio

Todos los contenidos didácticos son creados por los especialistas que van a impartir el curso, específicamente para él, de manera que el desarrollo didáctico sea realmente específico y concreto.

Estos contenidos son aplicados después al formato audiovisual, para crear el método de trabajo online de TECH. Todo ello, con las técnicas más novedosas que ofrecen piezas de gran calidad en todos y cada uno los materiales que se ponen a disposición del alumno.



Clases magistrales

Existe evidencia científica sobre la utilidad de la observación de terceros expertos.

El denominado Learning from an Expert afianza el conocimiento y el recuerdo, y genera seguridad en las futuras decisiones difíciles.



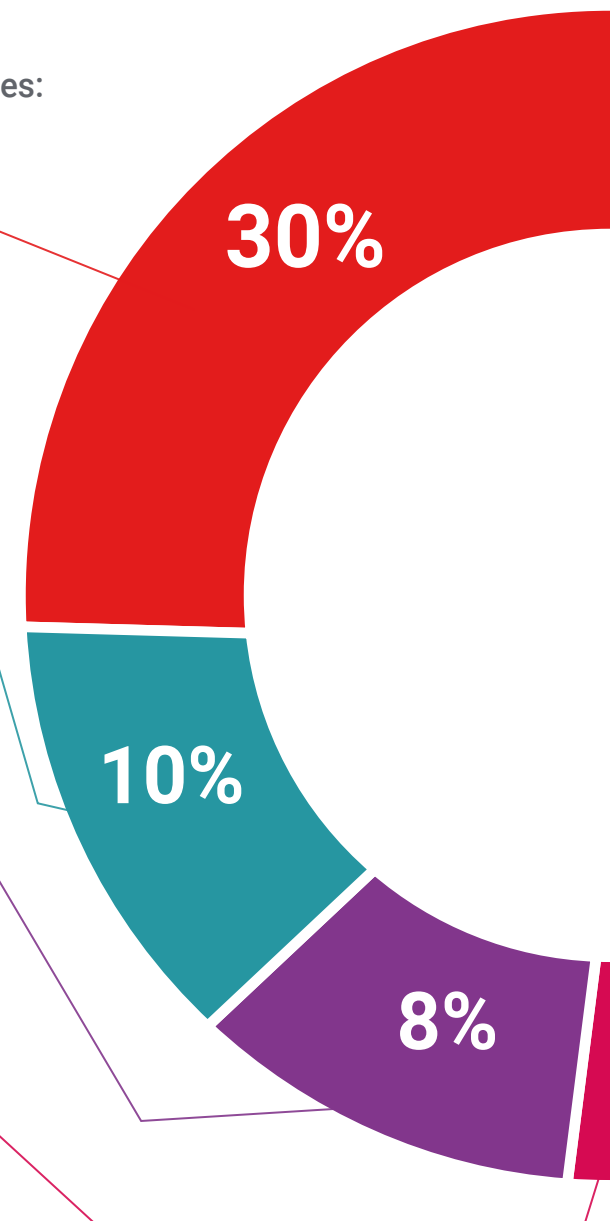
Prácticas de habilidades y competencias

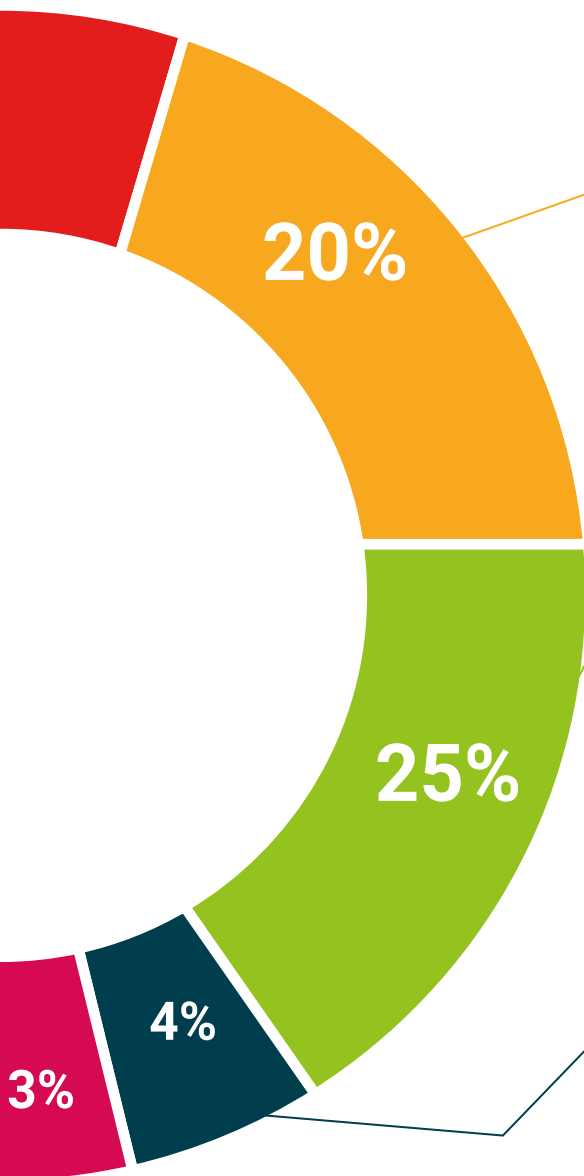
Realizarán actividades de desarrollo de competencias y habilidades específicas en cada área temática. Prácticas y dinámicas para adquirir y desarrollar las destrezas y habilidades que un especialista precisa desarrollar en el marco de la globalización que vivimos.



Lecturas complementarias

Artículos recientes, documentos de consenso y guías internacionales, entre otros. En la biblioteca virtual de TECH el estudiante tendrá acceso a todo lo que necesita para completar su capacitación.





Case studies

Completarán una selección de los mejores casos de estudio elegidos expresamente para esta titulación. Casos presentados, analizados y tutorizados por los mejores especialistas del panorama internacional.



Resúmenes interactivos

El equipo de TECH presenta los contenidos de manera atractiva y dinámica en píldoras multimedia que incluyen audios, vídeos, imágenes, esquemas y mapas conceptuales con el fin de afianzar el conocimiento.

Este exclusivo sistema educativo para la presentación de contenidos multimedia fue premiado por Microsoft como "Caso de éxito en Europa".



Testing & Retesting

Se evalúan y reevalúan periódicamente los conocimientos del alumno a lo largo del programa, mediante actividades y ejercicios evaluativos y autoevaluativos para que, de esta manera, el estudiante compruebe cómo va consiguiendo sus metas.



06

Titulación

El Máster Título Propio en Geografía garantiza, además de la capacitación más rigurosa y actualizada, el acceso a un título de Máster Propio expedido por TECH Universidad Tecnológica.



“

Supera con éxito este programa y recibe tu titulación universitaria sin desplazamientos ni farragosos trámites”

Este **Máster Título Propio en Geografía** contiene el programa más completo y actualizado del mercado.

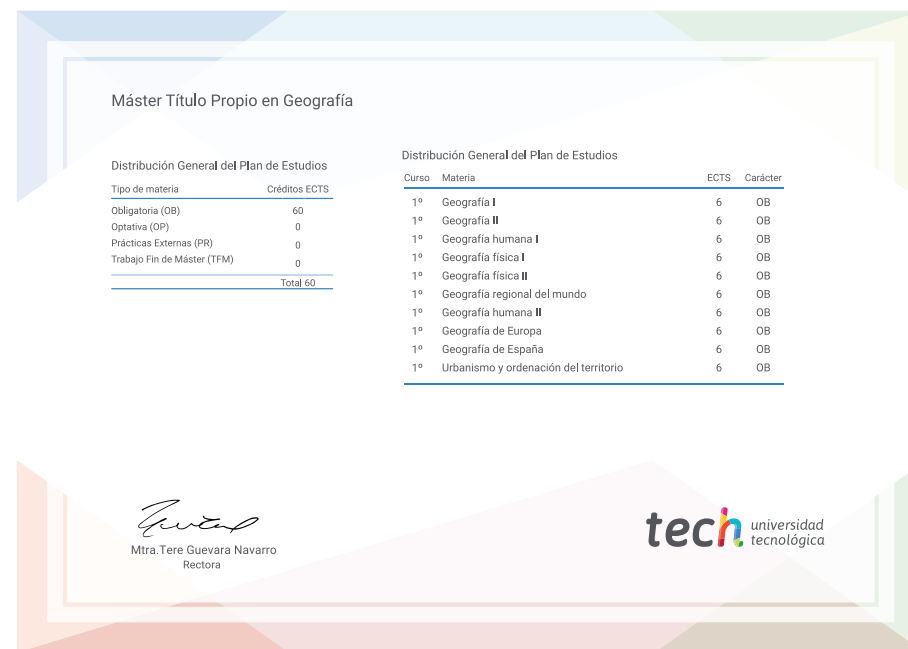
Tras la superación de la evaluación, el alumno recibirá por correo postal* con acuse de recibo su correspondiente título de **Máster Propio** emitido por **TECH Universidad Tecnológica**.

El título expedido por **TECH Universidad Tecnológica** expresará la calificación que haya obtenido en el Máster Título Propio, y reunirá los requisitos comúnmente exigidos por las bolsas de trabajo, oposiciones y comités evaluadores de carreras profesionales.

Título: **Máster Título Propio en Geografía**

ECTS: **60**

N.º Horas Oficiales: **1.500 h.**



*Apostilla de La Haya. En caso de que el alumno solicite que su título en papel recabe la Apostilla de La Haya, TECH EDUCATION realizará las gestiones oportunas para su obtención, con un coste adicional.

salud futuro
confianza personas
educación información tutores
garantía acreditación enseñanza
instituciones tecnología aprendizaje
comunidad compromiso
atención personalizada innovación
conocimiento presente calidad
desarrollo web formación
aula virtual idiomas

tech universidad
tecnológica

Máster Título Propio Geografía

- » Modalidad: online
- » Duración: 12 meses
- » Titulación: TECH Universidad Tecnológica
- » Acreditación: 60 ECTS
- » Horario: a tu ritmo
- » Exámenes: online

Máster Título Propio Geografía

