

Curso

Teologia Espiritual





Curso

Teologia Espiritual

- » Modalidade: online
- » Duração: 4 semanas
- » Certificação: TECH Universidade Tecnológica
- » Créditos: 4 ECTS
- » Horário: ao seu próprio ritmo
- » Exames: online

Acesso ao site: www.techtute.com/pt/humanidades/curso/teologia-espiritual

Índice

01

Apresentação

pág. 4

02

Objetivos

pág. 8

03

Estrutura e conteúdo

pág. 12

04

Metodologia

pág. 16

05

Certificação

pág. 24

01

Apresentação

A Teologia Espiritual é fundamentalmente uma teologia da experiência cristã. A partir deste ponto de partida, ela toma a forma de uma nova síntese de toda a teologia a partir de uma abordagem diferente, que incorpora a consciência do crente da vida no espírito como uma forma de existência. Uma abordagem global e diferente que merece toda uma linha de estudo. O conhecimento essencial para o humanista, que será o foco deste completo Curso.



“

Um percurso completo de estudo e reflexão sobre a teologia espiritual desenvolvido pelos melhores especialistas na matéria”

Ao longo de algumas semanas de estudo e crescimento pessoal, o aluno aprenderá os princípios da Teologia Espiritual como ciência, será capaz de descrever os elementos constitutivos e dinâmicos da vida espiritual e a sua ligação com as estruturas antropológicas e com os estados de vida do cristão, e poderá aprofundar a sua compreensão dos fundamentos bíblicos e sistemáticos da Teologia Espiritual.

Aprenderá também as categorias fundamentais da Teologia Espiritual: santidade, experiência espiritual, mística e ascese, etapas da vida espiritual, gnose cristã, discipulado, etc., bem como os princípios da espiritualidade cristã para abordar teologicamente os textos e os grandes ensinamentos espirituais.

Este Curso foi criado para permitir aos estudantes adquirir os conhecimentos necessárias neste campo, de forma intensiva e eficiente. Uma oportunidade para melhorar a sua educação, com a conveniência do método online mais eficaz no mercado do ensino. A TECH Universidade Tecnológica dá-lhe a oportunidade de somar conhecimentos desta área à sua qualificação académica com este Curso. Mas, para além disso, com este Curso terá acesso a um modo de trabalho em que o método científico é incorporado no pensamento religioso, em prol de uma análise global de todas as suas implicações e desenvolvimentos.

Se os estudantes desejarem superar-se, fazer uma mudança positiva a nível profissional, interagir com os melhores profissionais através de um interessante universo online e pertencer à nova geração de futuros teólogos, capazes de desenvolver o seu trabalho em qualquer parte do mundo, este é o caminho ideal para eles.

Este **Curso de Teologia Espiritual** conta com o conteúdo educativo mais completo e atualizado do mercado. As suas principais características são:

- ♦ O desenvolvimento de casos práticos e da aplicação da parte teórica através de casos reais
- ♦ O conteúdo gráfico, esquemático e essencialmente prático com que foi concebido
- ♦ A grande variedade de exercícios práticos onde o processo de autoavaliação pode ser utilizado para melhorar a aprendizagem
- ♦ Sistema interativo de aprendizagem baseado em algoritmos, para a tomada de decisões sobre as situações apresentadas
- ♦ Um foco intensivo na aprendizagem prática
- ♦ Aulas teóricas de alta qualidade, com a colocação de perguntas sobre o conteúdo ao especialista, fóruns de discussão sobre temas controversos e trabalho de reflexão individual
- ♦ Possibilidade de aceder aos conteúdos a partir de qualquer dispositivo fixo ou portátil com ligação à internet



Melhore a sua educação e melhorará o seu futuro profissional. Agora é sempre o melhor momento"

“

A maior Universidade Tecnológica serve as necessidades atuais da sociedade, globalmente, e do indivíduo em particular, com um espírito transformador e uma vocação para a mudança social”

Na TECH Universidade Tecnológica oferecemos a proposta mais inovadora, criativa e diferente para o processo de crescimento, numa instituição dinâmica com talento e reconhecimento internacional. Além disso, a TECH oferece todos os recursos para que os estudantes possam conciliar o seu estudo com as suas atividades profissionais e familiares. Poderão conciliar os seus estudos com um emprego a tempo inteiro, adaptando o processo de aprendizagem às suas obrigações e concluindo o Curso com êxito, sem ter de renunciar ao resto.

Com um espaço para trocar ideias e reflexões, o estudante pode partilhar a experiência de estudo, através de fóruns e outras ferramentas de colaboração 100% online.

Os estudantes terão um acompanhamento permanente graças a um corpo docente participativo e empenhado. A equipa docente transmite o que realizam na sua atividade profissional, trabalhando a partir de um contexto real, animado e dinâmico.

Mas, acima de tudo, exploramos o lado crítico, a capacidade de questionar as coisas, a competência de resolução de problemas e as capacidades interpessoais.

O estudo da Teologia Espiritual numa perspetiva científica num Curso altamente especializado: Uma oportunidade única para o especialista em ciências religiosas.

A universidade mais desenvolvida tecnologicamente na área do e-learning, oferece-lhe a competência técnica e humana da maior universidade do mundo em língua espanhola e 100% online.



02

Objetivos

O principal objetivo deste Curso é fornecer aos alunos uma visão completa e competente da Teologia Espiritual, a sua origem, a sua evolução e o seu significado profundo, com esta capacitação altamente especializada, um conhecimento essencial para o teólogo profissional. Por esta razão, este Curso centra-se em objetivos concretos, mensuráveis e úteis que lhe permitirão crescer nesta profissão e também na vida. Criar profissionais úteis para uma sociedade melhor.



“

Na TECH Universidade Tecnológica aprenderá a melhorar as suas competências, a aumentar a sua capacidade crítica e a pensar de uma forma humanista. Com a segurança que só a melhor base educativa traz ao profissional”



Objetivos gerais

- ♦ Fornecer o contexto, ideias e perspectivas que permitam aos estudantes compreender o caráter da Teologia
- ♦ Apresentar a configuração histórica e epistemológica da Teologia como ciência.
- ♦ Justificar o recurso da Teologia às suas fontes
- ♦ Demonstrar as competências básicas para ter acesso aos instrumentos de estudo da Teologia
- ♦ Apresentar uma visão geral dos vários ramos do estudo da Teologia
- ♦ Enquadrar a Teologia Fundamental como uma parte especializada da Teologia que tenta compreender o mistério de Deus na sua totalidade
- ♦ Explicar os princípios teológicos formais envolvidos na leitura teológica da Sagrada Escritura: canonicidade, inspiração e inerrância
- ♦ Apresentar os principais elementos históricos e geográficos que servem de ajuda para o estudo da Bíblia
- ♦ Propor os princípios hermenêuticos para a sua correta compreensão
- ♦ Identificar os lugares e eventos referidos na Sagrada Escritura
- ♦ Rever diferentes versões da Bíblia





Objetivos específicos

- ♦ Expor os princípios da Teologia Espiritual como uma ciência
- ♦ Descrever os elementos constitutivos e dinâmicos da vida espiritual e a sua ligação com as estruturas antropológicas e os estados de vida do cristão
- ♦ Aprofundar os fundamentos bíblicos e sistemáticos da teologia espiritual
- ♦ Conhecer as categorias fundamentais da Teologia Espiritual: santidade, experiência espiritual, mística e ascese, etapas da vida espiritual, gnose cristã, discipulado, etc.
- ♦ Conhecer os princípios da espiritualidade cristã para abordar teologicamente os textos e os grandes ensinamentos espirituais



O teólogo de hoje precisa, mais do que nunca, da garantia de um conhecimento sólido atualizado, que lhe permita confrontar a sua experiência com o mundo real, com garantias de sucesso"

03

Estrutura e conteúdo

Este plano de estudos foi concebido para aqueles que desejam aumentar a sua competência profissional em ciências religiosas ou aprofundar o seu lado humanista. Criado com conteúdos de elevada qualidade, prepara os alunos para atingirem os níveis mais elevados na sua profissão. O seu conteúdo educativo foi desenvolvido de forma exhaustiva para obter as competências mais completas em cada uma das suas áreas. Com os profissionais teológicos e docentes mais qualificados, que implementarão a melhor metodologia educativa. Porque aprender com os melhores é a maneira mais fácil de ser o melhor.

A close-up photograph of a stone tablet, likely a tablet of laws, with the word 'HOM' visible in a serif font. The tablet is light-colored and has a textured surface. The background is dark and out of focus, with some geometric shapes in shades of brown and gold.

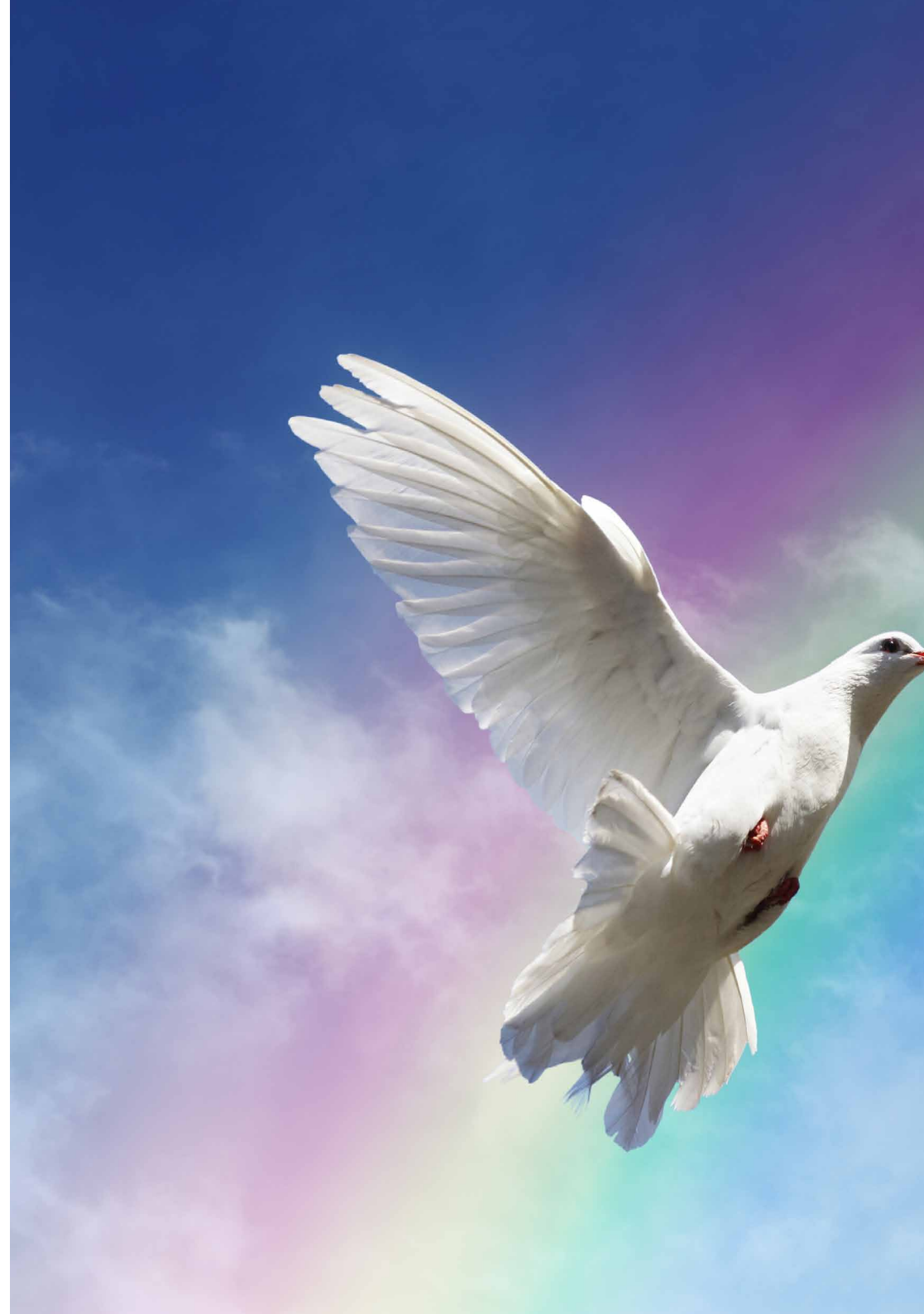
pe

“

Adaptável, flexível e versátil: o nosso plano de estudos foi concebido para que possa decidir quando, como e quanto tempo e esforço pode dedicar à sua aprendizagem. Sem perder a eficácia educativa”

Módulo 1. Teologia Espiritual

- 1.1. Introdução
 - 1.1.1. A condição espiritual humana
 - 1.1.2. A especificidade da espiritualidade cristã
 - 1.1.3. A Teologia Espiritual como disciplina. Método e fontes
 - 1.1.4. História da Teologia Espiritual
 - 1.1.5. Desafios do mundo contemporâneo à espiritualidade cristã
- 1.2. A vida espiritual
 - 1.2.1. A vida espiritual no testemunho bíblico e na tradição cristã
 - 1.2.2. A vida espiritual como dom: comunicação da vida divina. Dimensão trinitária, cristológica, eclesial e mariana
 - 1.2.3. Dinâmica da vida espiritual: esforço humano e graça divina
 - 1.2.4. Graça santificante e vida teológica
 - 1.2.5. Oração cristã
- 1.3. Espiritualidade e estruturas antropológicas
 - 1.3.1. Corporeidade e vida espiritual
 - 1.3.2. Dinamismo afetivo
 - 1.3.3. Atividade consciente do homem espiritual
 - 1.3.4. Condição sexuada do homem espiritual
 - 1.3.5. Disposições pessoais: caráter, educação, história, cultura
 - 1.3.6. Espiritualidade e vida social



- 1.4. Itinerário espiritual
 - 1.4.1. Noção de itinerário espiritual
 - 1.4.2. Vida espiritual e idades do homem
 - 1.4.3. Níveis de profundidade na vida interior
- 1.5. Discernimento espiritual
 - 1.5.1. Natureza e objetivo do discernimento
 - 1.5.2. Moções espirituais
 - 1.5.3. Princípios de discernimento
 - 1.5.4. Discernimento comunitário
 - 1.5.5. Princípios da direção espiritual
- 1.6. Espiritualidade e estados de vida
 - 1.6.1. Espiritualidade batismal
 - 1.6.2. Peculiaridade da espiritualidade sacerdotal
 - 1.6.3. Espiritualidade matrimonial e familiar
 - 1.6.4. Carisma e vida religiosa



Um plano de estudos destinado a proporcionar-lhe a obtenção do seu certificado de Curso de Teologia Espiritual com facilidade e eficácia"

04

Metodologia

Este programa de capacitação oferece uma forma diferente de aprendizagem. A nossa metodologia é desenvolvida através de um modo de aprendizagem cíclico: **o Relearning**. Este sistema de ensino é utilizado, por exemplo, nas escolas médicas mais prestigiadas do mundo e tem sido considerado um dos mais eficazes pelas principais publicações, tais como a ***New England Journal of Medicine***.



“

Descubra o Relearning, um sistema que abandona a aprendizagem linear convencional para o levar através de sistemas de ensino cíclicos: uma forma de aprendizagem que provou ser extremamente eficaz, especialmente em disciplinas que requerem memorização”

Estudo de Caso para contextualizar todo o conteúdo

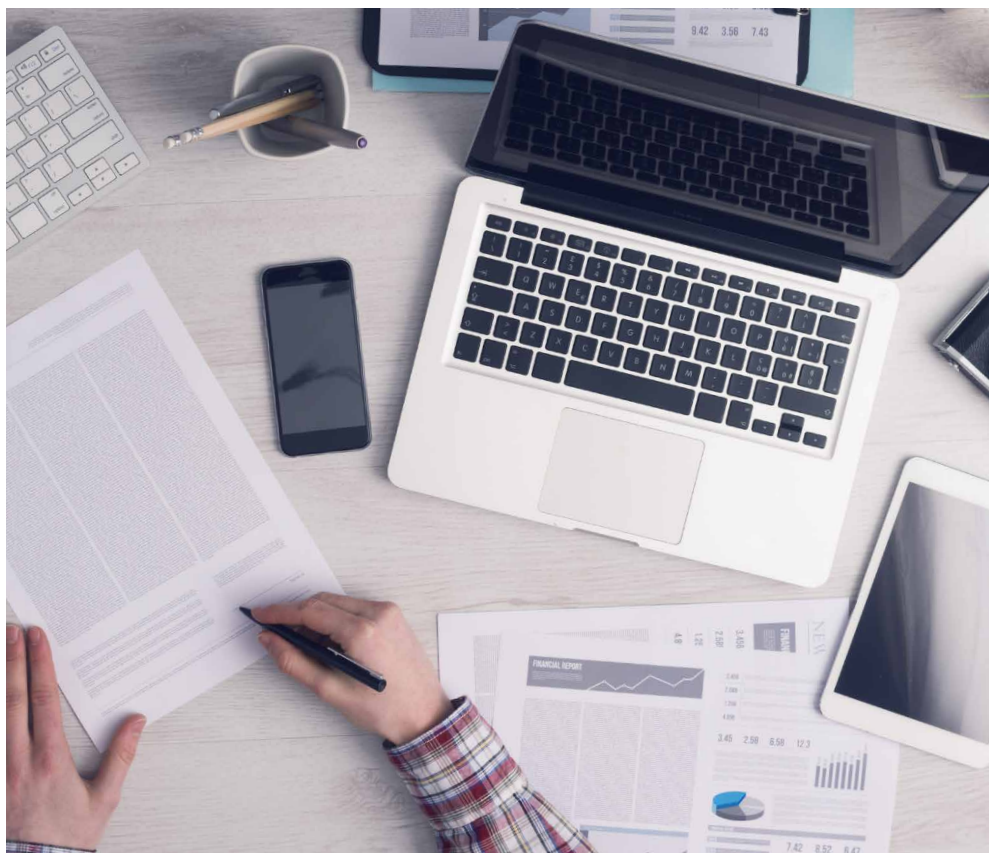
O nosso programa oferece um método revolucionário de desenvolvimento de competências e conhecimentos. O nosso objetivo é reforçar as competências num contexto de mudança, competitivo e altamente exigente.

“

Com a TECH pode experimentar uma forma de aprendizagem que abala as fundações das universidades tradicionais de todo o mundo”



Terá acesso a um sistema de aprendizagem baseado na repetição, com ensino natural e progressivo ao longo de todo o programa de estudos.



Um método de aprendizagem inovador e diferente

Este programa da TECH é um programa de ensino intensivo, criado de raiz, que propõe os desafios e decisões mais exigentes neste campo, tanto a nível nacional como internacional. Graças a esta metodologia, o crescimento pessoal e profissional é impulsionado, dando um passo decisivo para o sucesso. O método do caso, a técnica que constitui a base deste conteúdo, assegura que a realidade económica, social e profissional mais atual é seguida.

“ *O nosso programa prepara-o para enfrentar novos desafios em ambientes incertos e alcançar o sucesso na sua carreira”*

O estudante aprenderá, através de atividades de colaboração e casos reais, a resolução de situações complexas em ambientes empresariais reais.

O método do caso tem sido o sistema de aprendizagem mais amplamente utilizado nas melhores escolas de humanidades do mundo, desde que existem. Desenvolvido em 1912 para que os estudantes de direito não só aprendessem o direito com base no conteúdo teórico, o método do caso consistia em apresentar-lhes situações verdadeiramente complexas, a fim de tomarem decisões informadas e valorizarem juízos sobre a forma de as resolver. Em 1924 foi estabelecido como um método de ensino padrão em Harvard.

Numa dada situação, o que deve fazer um profissional? Esta é a questão que enfrentamos no método do caso, um método de aprendizagem orientado para a ação. Ao longo do programa, os estudantes serão confrontados com múltiplos casos da vida real. Terão de integrar todo o seu conhecimento, investigar, argumentar e defender as suas ideias e decisões.

Relearning Methodology

A TECH combina eficazmente a metodologia do Estudo de Caso com um sistema de aprendizagem 100% online baseado na repetição, que combina 8 elementos didáticos diferentes em cada lição.

Melhoramos o Estudo de Caso com o melhor método de ensino 100% online: o Relearning.

Em 2019 obtivemos os melhores resultados de aprendizagem de todas as universidades online do mundo.

Na TECH aprende- com uma metodologia de vanguarda concebida para formar os gestores do futuro. Este método, na vanguarda da pedagogia mundial, chama-se Relearning.

A nossa universidade é a única universidade de língua espanhola licenciada para utilizar este método de sucesso. Em 2019, conseguimos melhorar os níveis globais de satisfação dos nossos estudantes (qualidade de ensino, qualidade dos materiais, estrutura dos cursos, objectivos...) no que diz respeito aos indicadores da melhor universidade online do mundo.



No nosso programa, a aprendizagem não é um processo linear, mas acontece numa espiral (aprender, desaprender, esquecer e reaprender). Portanto, cada um destes elementos é combinado de forma concêntrica. Esta metodologia formou mais de 650.000 licenciados com sucesso sem precedentes em áreas tão diversas como a bioquímica, genética, cirurgia, direito internacional, capacidades de gestão, ciência do desporto, filosofia, direito, engenharia, jornalismo, história, mercados e instrumentos financeiros. Tudo isto num ambiente altamente exigente, com um corpo estudantil universitário com um elevado perfil socioeconómico e uma idade média de 43,5 anos.

O Relearning permitir-lhe-á aprender com menos esforço e mais desempenho, envolvendo-o mais na sua capacitação, desenvolvendo um espírito crítico, defendendo argumentos e opiniões contrastantes: uma equação direta ao sucesso.

A partir das últimas provas científicas no campo da neurociência, não só sabemos como organizar informação, ideias, imagens e memórias, mas sabemos que o lugar e o contexto em que aprendemos algo é fundamental para a nossa capacidade de o recordar e armazenar no hipocampo, para o reter na nossa memória a longo prazo.

Desta forma, e no que se chama Neurocognitive context-dependent e-learning, os diferentes elementos do nosso programa estão ligados ao contexto em que o participante desenvolve a sua prática profissional.



Este programa oferece o melhor material educativo, cuidadosamente preparado para profissionais:



Material de estudo

Todos os conteúdos didáticos são criados pelos especialistas que irão ensinar o curso, especificamente para o curso, para que o desenvolvimento didático seja realmente específico e concreto.

Estes conteúdos são depois aplicados ao formato audiovisual, para criar o método de trabalho online da TECH. Tudo isto, com as mais recentes técnicas que oferecem peças de alta-qualidade em cada um dos materiais que são colocados à disposição do aluno.



Masterclasses

Existem provas científicas sobre a utilidade da observação por terceiros especializada.

O denominado Learning from an Expert constrói conhecimento e memória, e gera confiança em futuras decisões difíceis.



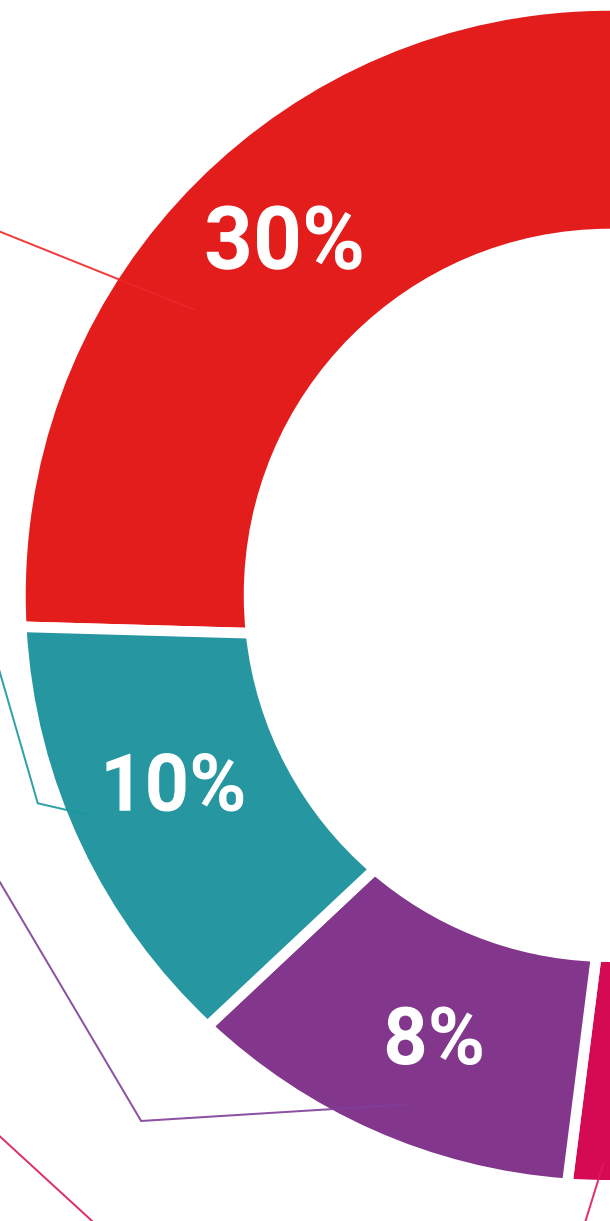
Práticas de aptidões e competências

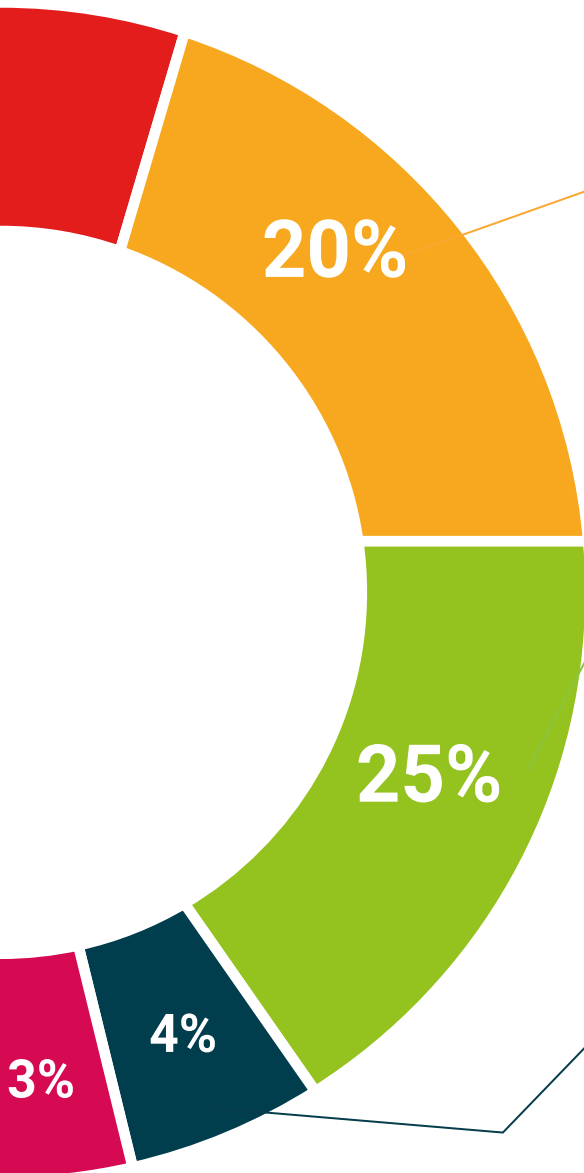
Realizarão atividades para desenvolver competências e aptidões específicas em cada área temática. Práticas e dinâmicas para adquirir e desenvolver as competências e capacidades que um especialista necessita de desenvolver no quadro da globalização em que vivemos.



Leituras complementares

Artigos recentes, documentos de consenso e diretrizes internacionais, entre outros. Na biblioteca virtual da TECH o aluno terá acesso a tudo o que necessita para completar a sua capacitação.





Case studies

Completarão uma seleção dos melhores estudos de casos escolhidos especificamente para esta situação. Casos apresentados, analisados e instruídos pelos melhores especialistas na cena internacional.



Resumos interativos

A equipa da TECH apresenta os conteúdos de uma forma atrativa e dinâmica em comprimidos multimédia que incluem áudios, vídeos, imagens, diagramas e mapas conceituais a fim de reforçar o conhecimento.

Este sistema educativo único para a apresentação de conteúdos multimédia foi premiado pela Microsoft como uma "História de Sucesso Europeu".



Testing & Retesting

Os conhecimentos do aluno são periodicamente avaliados e reavaliados ao longo de todo o programa, através de atividades e exercícios de avaliação e auto-avaliação, para que o aluno possa verificar como está a atingir os seus objetivos.



05

Certificação

O Curso de Teologia Espiritual garante, para além do conteúdo mais rigoroso e atualizado, o acesso a um certificado de Curso emitido pela TECH Universidade Tecnológica.



“

Conclua este plano de estudos com sucesso e receba o seu certificado sem sair de casa e sem burocracias”

Este Curso de Teologia Espiritual conta com o conteúdo educacional mais completo e atualizado do mercado.

Uma vez aprovadas as avaliações, o aluno receberá por correio o certificado* correspondente ao Curso emitido pela **TECH Universidade Tecnológica**.

O certificado emitido pela **TECH Universidade Tecnológica** expressará a qualificação obtida no Curso, atendendo aos requisitos normalmente exigidos pelas bolsas de emprego, concursos públicos e avaliação de carreiras profissionais.

Certificação: **Curso de Teologia Espiritual**

ECTS: **4**

Carga horária: **100 horas**



*Apostila de Haia: Caso o aluno solicite que o seu certificado seja apostilado, a TECH EDUCATION providenciará a obtenção do mesmo a um custo adicional.

futuro
saúde confiança pessoas
informação orientadores
educação certificação ensino
garantia aprendizagem
instituições tecnologia
comunidade comunidade
atenção personalizada
conhecimento inovação
presente qualificação
desenvolvimento site

tech universidade
tecnológica

Curso

Teologia Espiritual

- » Modalidade: online
- » Duração: 4 semanas
- » Certificação: TECH Universidade Tecnológica
- » Créditos: 4 ECTS
- » Horário: ao seu próprio ritmo
- » Exames: online

Curso

Teologia Espiritual

