

# Curso Universitario Geografía Regional del Mundo





## Curso Universitario Geografía Regional del Mundo

Modalidad: Online

Duración: 2 meses

Titulación: TECH Universidad Tecnológica

6 créditos ECTS

Horas lectivas: 150 h.

Acceso web: [www.techtitute.com/geografia-historia/curso-univesitario/geografia-regional-mundo](http://www.techtitute.com/geografia-historia/curso-univesitario/geografia-regional-mundo)

# Índice

01

Presentación

---

*pág. 4*

02

Objetivos

---

*pág. 8*

03

Estructura y contenido

---

*pág. 12*

04

Metodología

---

*pág. 16*

05

Titulación

---

*pág. 24*

# 01

# Presentación

El estudiante se especializará en Geografía Regional del Mundo, con esta capacitación intensiva elaborada por profesionales del sector con vasta experiencia en la materia. Recorrerá África, América, Europa, Asia y Oceanía, su morfología y actividad; se actualizará a través de la última evidencia científica en la era en que los satélites e instrumentos de precisión tecnológica han cambiado la forma de conocer al mundo.





“

El Curso Universitario en Geografía Regional del Mundo está orientado a aquellas personas con inquietud de conocer mejor el mundo que nos rodea”

Este programa en Geografía Regional del Mundo aborda los diferentes territorios de la geografía, mientras se asegura de que los alumnos tengan un conocimiento práctico de diversas técnicas geoespaciales.

El ambiente urbano, la sostenibilidad o los movimientos migratorios, son flujos de desarrollo humano que se circunscriben en las regiones de formas específicas, y que afectan a la morfología de los territorios. La geografía cultural, sensible a estos medios, es clave en los momentos en que las tecnologías digitales impregnan todas las esferas de nuestra vida y cambian sustancialmente nuestra comunicación y nuestro posicionamiento geográfico en el mundo.

Este programa está dirigido a aquellas personas interesadas en alcanzar un nivel de conocimiento superior sobre la geografía mundial y europea. Aprovecha la oportunidad y cursa esta capacitación en un formato 100% online, sin tener que renunciar a tus obligaciones, y haciendo fácil tu regreso a la universidad. Actualiza tus conocimientos y consigue tu título de máster para seguir creciendo personal y profesionalmente.



*Consigue profundizar en el conocimiento del mundo actual desde un prisma geográfico, de la mano de profesionales del sector”*

Este **Curso Universitario en Geografía Regional del Mundo** contiene el programa académico más completo y actualizado del panorama universitario. Sus características más destacadas son:

- ◆ Desarrollo de 100 escenarios simulados presentados por expertos en Geografía
- ◆ Sus contenidos gráficos, esquemáticos y eminentemente prácticos con los que están concebidos, recogen una información científica y práctica sobre la historia del mundo
- ◆ Novedades sobre los últimos descubrimientos en la historia de nuestras civilizaciones
- ◆ Contiene ejercicios prácticos donde realizar el proceso de autoevaluación para mejorar el aprendizaje
- ◆ Sistema interactivo de aprendizaje basado en el método del caso y su aplicación a la práctica real
- ◆ Todo esto se complementará con lecciones teóricas, preguntas al experto, foros de discusión de temas controvertidos y trabajos de reflexión individual
- ◆ Disponibilidad de los contenidos desde cualquier dispositivo fijo o portátil con conexión a internet

“

*Este Curso Universitario en Geografía Regional del Mundo permitirá actualizar tus conocimientos sobre la geografía, de un modo práctico, 100% online, sin renunciar al máximo rigor científico y académico”*

Incluye, en su cuadro docente, a profesionales pertenecientes al ámbito del mundo de la geografía y la historia, que vierten en esta capacitación la experiencia de su trabajo, además de reconocidos especialistas pertenecientes a sociedades de referencia y universidades de prestigio.

Gracias a su contenido multimedia elaborado con la última tecnología educativa, permitirán al profesional un aprendizaje situado y contextual, es decir, un entorno simulado que proporcionará un aprendizaje inmersivo programado para entrenarse ante situaciones reales.

El diseño de este programa está basado en el Aprendizaje Basado en Problemas, mediante el cual el docente deberá tratar de resolver las distintas situaciones de práctica profesional que se le planteen a lo largo del curso. Para ello, el profesional contará con la ayuda de un novedoso sistema de vídeo interactivo realizado por reconocidos expertos en geografía, con gran experiencia docente.

*Aprovecha la última tecnología educativa para ponerte al día en Geografía Regional del Mundo sin moverte de casa”*

*Conoce la realidad del mundo y el comportamiento humano con el máximo rigor académico.*



# 02 Objetivos

Este programa está orientado a aquellas personas con la inquietud de conocer mejor el mundo que nos rodea, la orografía, la geopolítica del mundo con detalle o el comportamiento humano en la distribución y actividad de la población. Lograrás actualizarte en las tendencias de desarrollo poblacional, profundizando en aquellas cuestiones que configuran la vanguardia de esta área.







“

*Alcanza el nivel de conocimiento que deseas  
y domina la geografía a nivel global”*



## Objetivo general

---

- ♦ Alcanzar el nivel de conocimiento necesario para dominar la geografía mundial, a nivel físico y humano, desde una perspectiva regional y global, con especial énfasis en el contexto europeo y español, y una visión de la organización urbanística del territorio

“

*Un impulso a tu CV que te aportará la competitividad de los profesionales mejor formados del panorama laboral”*





## Objetivos específicos

---

### Módulo 1. Geografía regional del mundo

- ◆ Analizar e interpretar la realidad geográfica del mundo en la actualidad
- ◆ Explicar la importancia del medio físico en la configuración y desarrollo de un país y en la configuración de un conjunto regional
- ◆ Ser capaz de debatir sobre las dinámicas y procesos pasados que afectan a la configuración actual de los grandes conjuntos regionales
- ◆ Caracterizar las peculiaridades geográficas de los espacios regionales en los que pueden agruparse los países subdesarrollados y emergentes

03

# Estructura y contenido

La estructura de los contenidos ha sido diseñada por un equipo de antropólogos, conscientes de la relevancia de la actualidad de la capacitación para poder profundizar en esta área de conocimiento, con el fin de enriquecer humanísticamente al estudiante y elevarle el nivel de conocimiento en Geografía Regional del Mundo mediante las últimas tecnologías educativas disponibles.





“

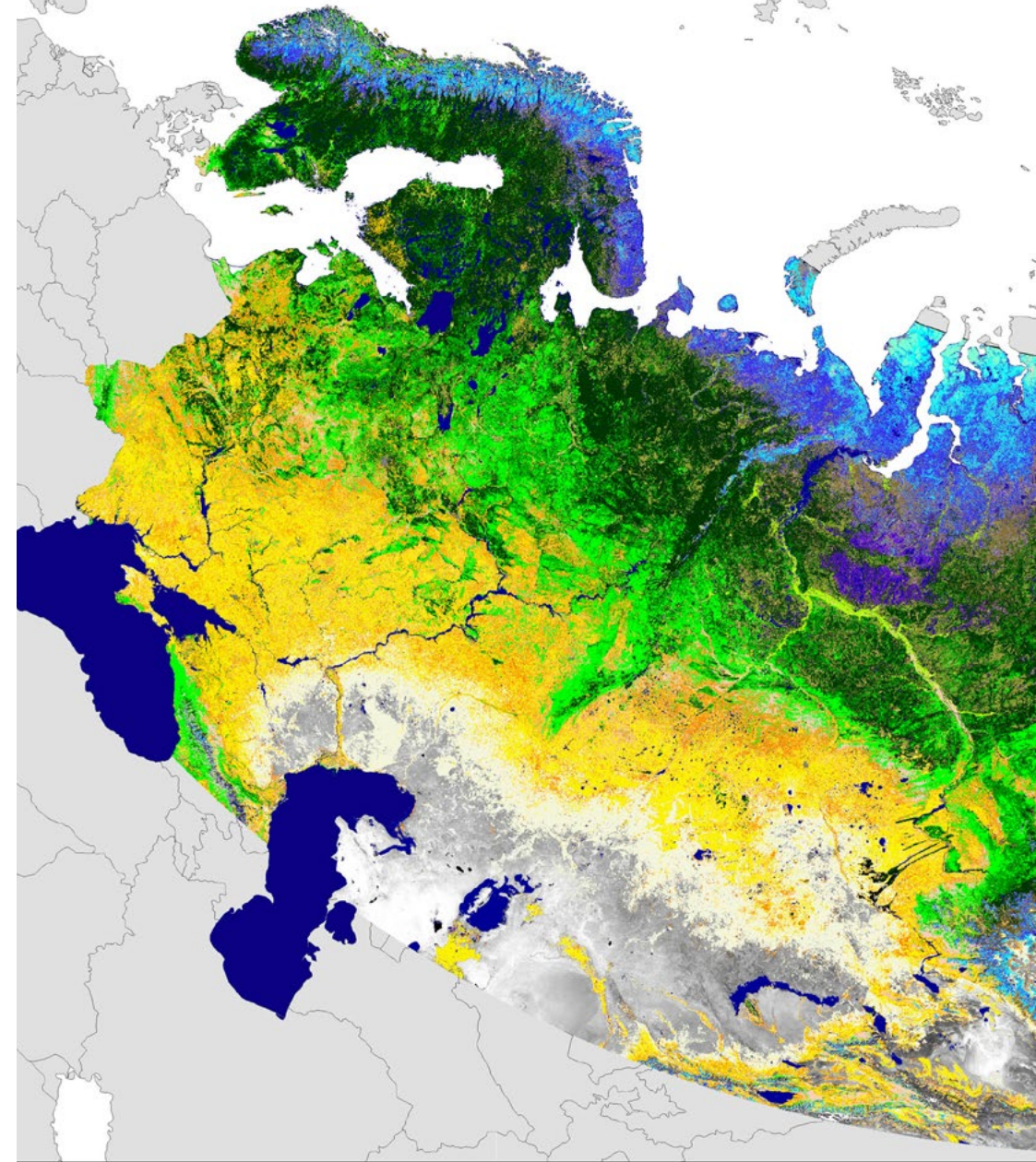
*Este Curso Universitario en Geografía Regional del Mundo contiene el programa de aprendizaje más completo y actualizado del mercado”*

Módulo 1. Geografía Regional del Mundo

- 1.1. La evolución del espacio geográfico
  - 1.1.1. La concepción del espacio geográfico
  - 1.1.2. Tipología de espacios
  - 1.1.3. La complejidad y diversidad de un espacio terrestre en constante evolución
- 1.2. Caracteres estructurales del desarrollo
  - 1.2.1. Los países en vías de desarrollo
  - 1.2.2. Características de los países en vías de desarrollo
- 1.3. América del Norte
  - 1.3.1. La realidad político-territorial
  - 1.3.2. La realidad económica
- 1.4. Los países subdesarrollados
  - 1.4.1. Concepto de subdesarrollo
  - 1.4.2. Características de los países subdesarrollados
- 1.5. Rusia y la constelación de países de la Comunidad de Estados Independientes
  - 1.5.1. El papel de la CEI
  - 1.5.2. Organización de la CEI



Una experiencia de capacitación única, clave y decisiva para impulsar tu desarrollo profesional



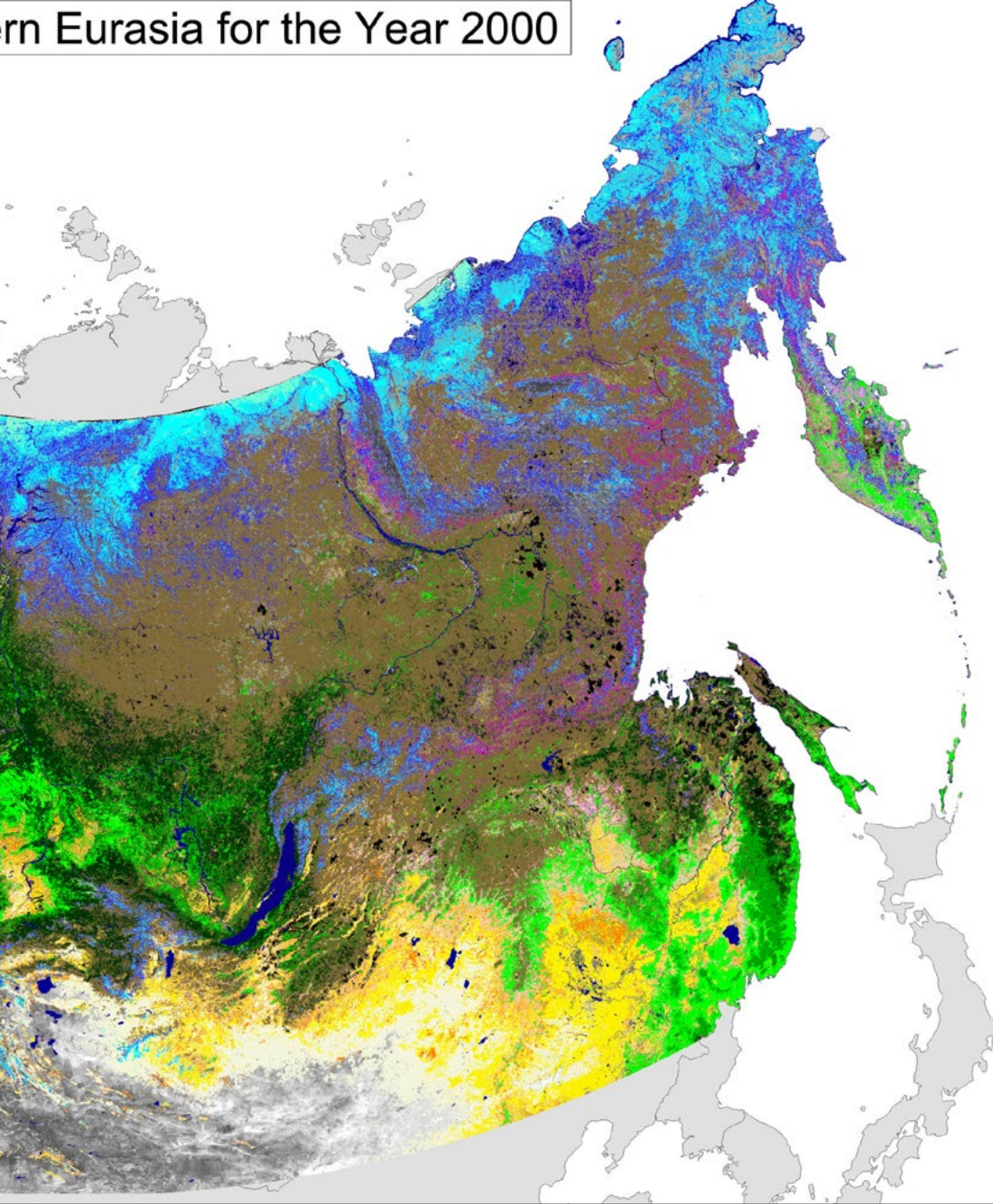
**Legend**

<p><b>RECA</b></p> <p>reen Needleleaf Forest лес вечнозеленый Lous Vroedleaf Forest лесья</p> <p>leaf / broadleaf Forest лесья с преобладанием лиственных</p> <p>Forest лесья</p> <p>leaf / Needleleaf Forest лесья с преобладанием хвойных</p> <p>leaf / Needleleaf Forest лесья вечнозеленый</p> <p>leaf / Broadleaf Forest лесья вечнозеленый</p> <p>leaf / Deciduous Shrubs лесья</p>	<p><b>WETLANDS / ВОДНО-БОЛОТНЫЕ КОМПЛЕКСЫ</b></p> <p>Woods and Marsh Болота</p> <p>Riparian Vegetation Травяно-моховые болотные комплексы</p> <p>Riparian Vegetation Прибрежная травяно-кустарниковая растительность</p> <p><b>GRASSLANDS / ТРАВЯНИСТАЯ РАСТИТЕЛЬНОСТЬ</b></p> <p>Humid Grasslands Лука</p> <p>Steppe Степь</p> <p><b>TUNDRA / ТУНДРА</b></p> <p>Wetland Shrub Tundra Полярная</p> <p>Wetland Shrub Tundra Кустарниковая</p>	<p>Sedge Tundra Тундра</p> <p>Shrub Tundra Кустарниковая</p> <p><b>OTHER VEGETATION TYPES AND COMPLEXES / ДРУГАЯ РАСТИТЕЛЬНОСТЬ И РАСТИТЕЛЬНЫЕ КОМПЛЕКСЫ</b></p> <p>Recent Burns Свежие лесные гары</p> <p>Savannas Саваннообразованные земли</p> <p>Forest - Natural Vegetation Complex Леса в комплексе с другой естественной растительностью</p> <p>Forest - Steppe Complex Леса в комплексе с степнообразованными землями</p> <p>Savanna - Grassland Complex Саваннообразованные земли в комплексе с лугом</p>	<p><b>NON-VEGETATED LAND COVER TYPES / НЕРАСТИТЕЛЬНАЯ РАСТИТЕЛЬНОСТЬ ЗЕМЛИ</b></p> <p>Bare soil and Rock Пустыни и скалы</p> <p>Perennial snow / Ice Вечный снег и лед</p> <p>Wetland water bodies Увлажненные территории</p> <p>Salt-pans Солончаки</p> <p>Country borders Границы государств</p>
---	--	--	--

**Map Info**

This map of Northern Eurasia's land cover has been created in partnership with Russian Academy of Sciences' Centre for Earth Observation and Remote Sensing. The map has been performed as part of Global Land Cover 2000 project, using data from the Earth Observation satellite SPOT 4. Land cover is classified based on the Vegetation Index (VI) of advanced data products, derived from VEGETATION data. The map shows the water content of surface, directional reflection, and other parameters.

Настоящая карта типов земного покрова Северной Евразии была создана в партнерстве с Центром Европейской Академии Наук. Карта получена в результате выполнения проекта Global Land Cover 2000, с использованием данных с борта спутника SPOT 4. Земной покров классифицирован на основе индекса растительности (ИР) продвинутой продукции данных, полученной с борта спутника SPOT 4. Карта показывает содержание влаги в поверхности, коэффициент отражения и другие параметры.



- 1.6. China
  - 1.6.1. Organización territorial de la República Popular China
  - 1.6.2. Del socialismo al capitalismo
  - 1.6.3. China en el nuevo orden económico mundial
- 1.7. Latinoamérica
  - 1.7.1. Introducción a la realidad económica latinoamericana
  - 1.7.2. Características del modelo de crecimiento de la etapa expansiva
  - 1.7.3. Crisis, ajuste y reformas estructurales en la década de los ochenta
  - 1.7.4. Dificultades para conseguir un crecimiento económico estable
- 1.8. África Subsahariana
  - 1.8.1. Subregiones de África Subsahariana
  - 1.8.2. Los países más necesitados
- 1.9. Países árabes-islámicos
  - 1.9.1. Estados y territorios
  - 1.9.2. Los déficits institucionales
  - 1.9.3. El Islam y la economía de mercado
- 1.10. La realidad geográfica actual
  - 1.10.1. Desequilibrios y desigualdades espaciales

**Information**  
 developed at European Commission's Joint Research Centre for Forest Ecology and Productivity. The mapping project with use of data obtained by the VEGETATION and cover classes have been identified with series data, in order to characterise phenology of vegetation, distance properties and snow duration.  
 в Азии создана Объединенным Исследовательским Центром по Проблемам Экологии и Продуктивности в рамках проекта Global Land Cover 2000 по данным спутника VEGETATION. Метод создания карты включал использование набора улучшенных продуктов динамику растительности, уровень влагосодержания, а также длительность залегания снежного покрова.

**Contact Details**

<p>Dr. Sergey A. Bartalev                  Boreal Ecosystems Monitoring Laboratory                  Space Research Institute                  Russian Academy of Sciences                  84/32 Profsoyuznaya str.                  Moscow, 117997, Russia                  E-mail: bartalev@ic902.iki.rssi.ru                  Fax: 007 095 913 30 40</p>	<p>Acad. Alexander S. Isaev                  and Dr. Dmitry V. Erchov                  Centre for Forest Ecology and Productivity                  Russian Academy of Sciences                  84/32 Profsoyuznaya str.                  Moscow, 117997, Russia                  E-mails: isaev@cepl.rssi.ru;                  ershov@fi.rssi.ru                  Fax: 007 095332 29 17</p>	<p>Dr. Alan S. Belward                  Global Vegetation Monitoring                  Institute for Environment                  and Sustainability,                  Joint Research Centre,                  Ispra, 21020, Italy                  email : alan.belward@jrc.i                  fax : +39-0332-789073</p>
---	--	--

Digital datasets can be downloaded from : <http://www.gvm.jrc.it/glc2000>  
 Developed as part of the Global Land Cover 2000 project, coordinated by the Global Vegetation Monitoring Unit of the European Commission Joint Research Centre



04

# Metodología

Este programa de capacitación ofrece una forma diferente de aprender. Nuestra metodología se desarrolla a través de un modo de aprendizaje de forma cíclica: **el Relearning**.

Este sistema de enseñanza es utilizado, por ejemplo, en las facultades de medicina más prestigiosas del mundo y se ha considerado uno de los más eficaces por publicaciones de gran relevancia como el **New England Journal of Medicine**.







“

*Descubre el Relearning, un sistema que abandona el aprendizaje lineal convencional para llevarte a través de sistemas cíclicos de enseñanza: una forma de aprender que ha demostrado su enorme eficacia, especialmente en las materias que requieren memorización”*

## Estudio de Caso para contextualizar todo el contenido

Nuestro programa ofrece un método revolucionario de desarrollo de habilidades y conocimientos. Nuestro objetivo es afianzar competencias en un contexto cambiante, competitivo y de alta exigencia.

“

*Con TECH podrás experimentar una forma de aprender que está moviendo los cimientos de las universidades tradicionales de todo el mundo”*



*Accederás a un sistema de aprendizaje basado en la reiteración, con una enseñanza natural y progresiva a lo largo de todo el temario.*



*El alumno aprenderá, mediante actividades colaborativas y casos reales, la resolución de situaciones complejas en entornos empresariales reales.*

## Un método de aprendizaje innovador y diferente

El presente programa de TECH es una enseñanza intensiva, creada desde 0, que propone los retos y decisiones más exigentes en este campo, ya sea en el ámbito nacional o internacional. Gracias a esta metodología se impulsa el crecimiento personal y profesional, dando un paso decisivo para conseguir el éxito. El método del caso, técnica que sienta las bases de este contenido, garantiza que se sigue la realidad económica, social y profesional más vigente.

“ *Nuestro programa te prepara para afrontar nuevos retos en entornos inciertos y lograr el éxito en tu carrera* ”

El método del caso ha sido el sistema de aprendizaje más utilizado por las mejores escuelas de Geografía e Historia del mundo desde que éstas existen. Desarrollado en 1912 para que los estudiantes de Derecho no solo aprendiesen las leyes a base de contenidos teóricos, el método del caso consistió en presentarles situaciones complejas reales para que tomaran decisiones y emitieran juicios de valor fundamentados sobre cómo resolverlas. En 1924 se estableció como método estándar de enseñanza en Harvard.

Ante una determinada situación, ¿qué debería hacer un profesional? Esta es la pregunta a la que nos enfrentamos en el método del caso, un método de aprendizaje orientado a la acción. A lo largo del programa, los estudiantes se enfrentarán a múltiples casos reales. Deberán integrar todos sus conocimientos, investigar, argumentar y defender sus ideas y decisiones.

## Relearning Methodology

TECH aúna de forma eficaz la metodología del Estudio de Caso con un sistema de aprendizaje 100% online basado en la reiteración, que combina 8 elementos didácticos diferentes en cada lección.

Potenciamos el Estudio de Caso con el mejor método de enseñanza 100% online: el Relearning.

*En 2019 obtuvimos los mejores resultados de aprendizaje de todas las universidades online en español en el mundo.*

En TECH aprenderás con una metodología vanguardista concebida para capacitar a los directivos del futuro. Este método, a la vanguardia pedagógica mundial, se denomina Relearning.

Nuestra universidad es la única en habla hispana licenciada para emplear este exitoso método. En 2019, conseguimos mejorar los niveles de satisfacción global de nuestros alumnos (calidad docente, calidad de los materiales, estructura del curso, objetivos...) con respecto a los indicadores de la mejor universidad online en español.





En nuestro programa el aprendizaje no es un proceso lineal, sino que sucede en espiral (aprender, desaprender, olvidar y reaprender). Por eso, combinamos cada uno de estos elementos de forma concéntrica. Con esta metodología se han capacitado más de 650.000 graduados universitarios con un éxito sin precedentes en ámbitos tan distintos como la bioquímica, la genética, la cirugía, el derecho internacional, las habilidades directivas, las ciencias del deporte, la filosofía, el derecho, la ingeniería, el periodismo, la historia o los mercados e instrumentos financieros. Todo ello en un entorno de alta exigencia, con un alumnado universitario de un perfil socioeconómico alto y una media de edad de 43,5 años.

*El Relearning te permitirá aprender con menos esfuerzo y más rendimiento, implicándote más en tu capacitación, desarrollando el espíritu crítico, la defensa de argumentos y el contraste de opiniones: una ecuación directa al éxito.*

A partir de la última evidencia científica en el ámbito de la neurociencia, no solo sabemos organizar la información, las ideas, las imágenes y los recuerdos, sino que sabemos que el lugar y el contexto donde hemos aprendido algo es fundamental para que seamos capaces de recordarlo y almacenarlo en el hipocampo, para retenerlo en nuestra memoria a largo plazo.

De esta manera, y en lo que se denomina Neurocognitive context-dependent e-learning, los diferentes elementos de nuestro programa están conectados con el contexto donde el participante desarrolla su práctica profesional.

Este programa ofrece los mejores materiales educativos, preparados a conciencia para los profesionales:



#### Material de estudio

Todos los contenidos didácticos son creados por los especialistas que van a impartir el curso, específicamente para él, de manera que el desarrollo didáctico sea realmente específico y concreto.

Estos contenidos son aplicados después al formato audiovisual, para crear el método de trabajo online de TECH. Todo ello, con las técnicas más novedosas que ofrecen piezas de gran calidad en todos y cada uno los materiales que se ponen a disposición del alumno.



#### Clases magistrales

Existe evidencia científica sobre la utilidad de la observación de terceros expertos.

El denominado Learning from an Expert afianza el conocimiento y el recuerdo, y genera seguridad en las futuras decisiones difíciles.



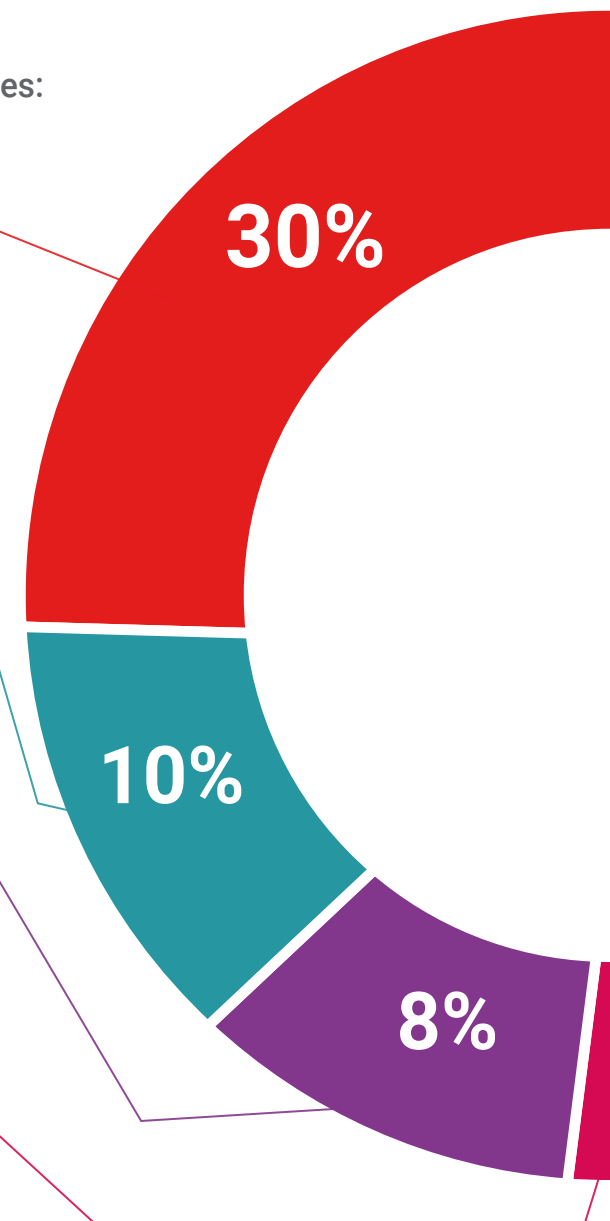
#### Prácticas de habilidades y competencias

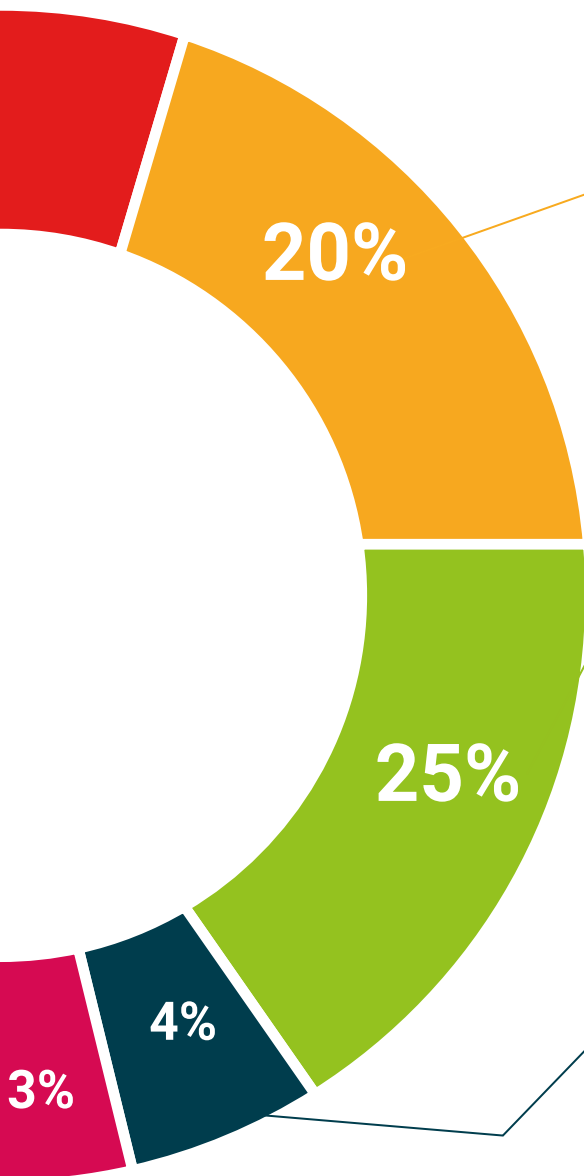
Realizarán actividades de desarrollo de competencias y habilidades específicas en cada área temática. Prácticas y dinámicas para adquirir y desarrollar las destrezas y habilidades que un especialista precisa desarrollar en el marco de la globalización que vivimos.



#### Lecturas complementarias

Artículos recientes, documentos de consenso y guías internacionales, entre otros. En la biblioteca virtual de TECH el estudiante tendrá acceso a todo lo que necesita para completar su capacitación.





#### Case studies

Completarán una selección de los mejores casos de estudio elegidos expresamente para esta titulación. Casos presentados, analizados y tutorizados por los mejores especialistas del panorama internacional.



#### Resúmenes interactivos

El equipo de TECH presenta los contenidos de manera atractiva y dinámica en píldoras multimedia que incluyen audios, vídeos, imágenes, esquemas y mapas conceptuales con el fin de afianzar el conocimiento.

Este exclusivo sistema educativo para la presentación de contenidos multimedia fue premiado por Microsoft como "Caso de éxito en Europa".



#### Testing & Retesting

Se evalúan y reevalúan periódicamente los conocimientos del alumno a lo largo del programa, mediante actividades y ejercicios evaluativos y autoevaluativos para que, de esta manera, el estudiante compruebe cómo va consiguiendo sus metas.



05

# Titulación

El Curso Universitario en Geografía Regional del Mundo garantiza, además de la capacitación más rigurosa y actualizada, el acceso a un título de Curso Universitario expedido por TECH Universidad Tecnológica.





“

*Incluye en tu capacitación un título de Curso Universitario en Geografía Regional del Mundo: un valor añadido de alta cualificación para cualquier profesional de esta área”*

Este **Curso Universitario en Geografía Regional del Mundo** contiene el programa más completo y actualizado del mercado.

Tras la superación de la evaluación, el alumno recibirá por correo postal\* con acuse de recibo, su correspondiente título de **Experto Universitario** emitido por **TECH Universidad Tecnológica**.

El título expedido por **TECH Universidad Tecnológica** expresará la calificación que haya obtenido en el Experto Universitario y reunirá los requisitos comúnmente exigidos por las bolsas de trabajo, oposiciones y comités evaluadores de carreras profesionales.

Título: **Curso Universitario en Geografía Regional del Mundo**

ECTS: **6**

N.º Horas Oficiales: **150 h.**



\*Apostilla de La Haya. En caso de que el alumno solicite que su título en papel recabe la Apostilla de La Haya, TECH EDUCATION realizará las gestiones oportunas para su obtención, con un coste adicional.



**Curso Universitario**  
Geografía Regional  
del Mundo

Modalidad: Online  
Duración: 2 meses  
Titulación: TECH Universidad Tecnológica  
6 créditos ECTS  
Horas lectivas: 150 h.

# Curso Universitario Geografía Regional del Mundo